

## Anleitung zur Nutzung der Nachtbaustellenauskunft:

---

### Inhalt:

<b>INHALT:</b> -----	<b>1</b>
<b>EINLEITUNG:</b> -----	<b>1</b>
<b>ANWENDUNG:</b> -----	<b>2</b>
STARTBILDSCHIRM: -----	2
KARTENDARSTELLUNG: -----	3
EINZELNE BAUSTELLE: -----	4
LISTE DER BAUSTELLEN:-----	5
<b>HILFE UND KONTAKT</b> -----	<b>6</b>

---

### Einleitung:

Nachtbaustellen sind kurzzeitige Baustellen für die Dauer einer oder mehrerer Nächte.

Nachtbaustellen werden in der Regel von den Niederlassungen immer sehr kurzfristig angeordnet und mitgeteilt.

Daher können diese Baustellenmeldungen in den Stellungnahmen des Landesbetriebes bei der Fahrwegprüfung nicht berücksichtigt werden.

Bei der Sperrung von Fahrstreifen im Zuge von BAB ist das Befahren mindestens eines Fahrstreifen gewährleistet.

Deshalb muss eine Berücksichtigung dieser Baumaßnahmen erst ab einer Transportbreite von über 3,25 m erfolgen.

Die unter [www.nwsib-online.nrw.de](http://www.nwsib-online.nrw.de) angegebenen Nachtbaustellen sind tagesaktuell und können sich somit jeden Tag ändern, z.B. auch aufgrund ungünstiger Witterung entfallen.

Die NWSIB ist die Straßendatenbank des Landes Nordrhein-Westfalen. Zur Bereitstellung der Daten und Informationen für einen breiten Nutzerkreis wird als Auskunftskomponente "NWSIB-online" eingesetzt.

Hier können über das Internet viele straßenbezogene Informationen bezogen werden, u.a. auch zu Baustellen.

## Anwendung:

### Startbildschirm:

Nach dem Aufruf der Seite [www.nwsib-online.nrw.de](http://www.nwsib-online.nrw.de) öffnet sich der Startbildschirm.

1. Hier wählen Sie bitte die Anmeldung mit Name/Passwort.
2. Bei Name ist **GST** einzugeben.
3. Als Passwort ist ebenfalls **GST** einzugeben.

Die Großschreibung ist zu beachten.

### Herzlich Willkommen bei der Online-Auskunft der Straßeninformationsbank Nordrhein-Westfalen (NWSIB)

Bitte wählen Sie die Art der Anmeldung:

Allgemeine Auskunft

1.  Name/Passwort


gespeicherte Einstellungen verwenden

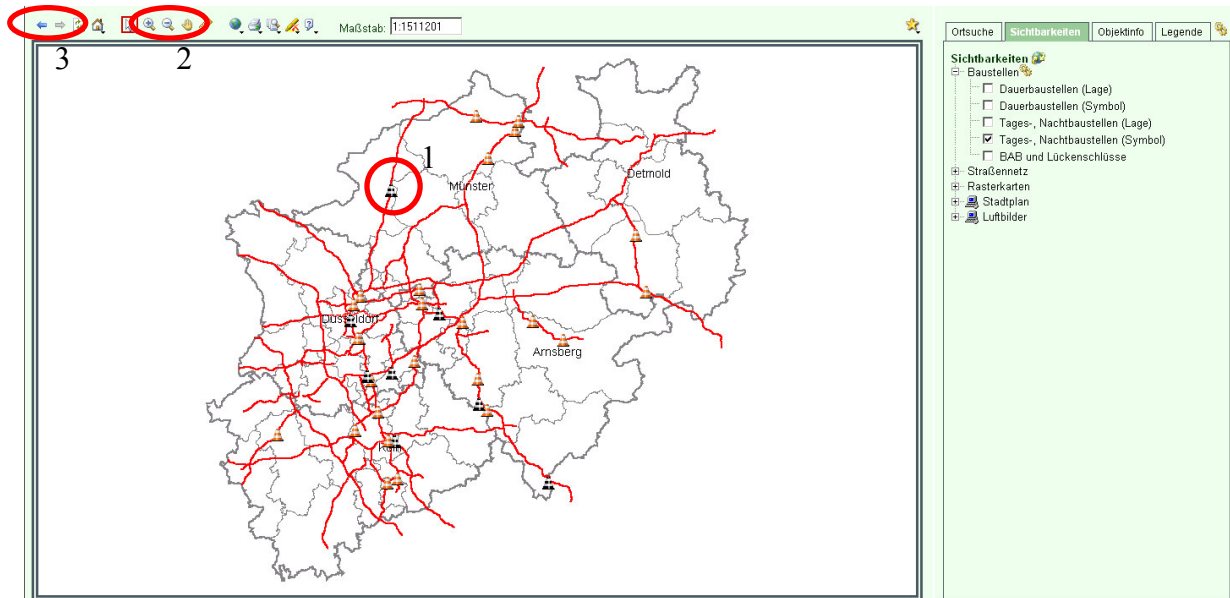
Benutzername:	<input type="text" value="GST"/>
Passwort:	<input type="password" value="GST"/>
<input type="button" value="Anmelden"/> <input type="button" value="Säubern"/>	

2.



3. (GST)

**Kartendarstellung:**

1. Sie erhalten dann eine Übersichtskarte von NRW, in der die Nachtbaustellen bereits als Symbol  angezeigt werden.

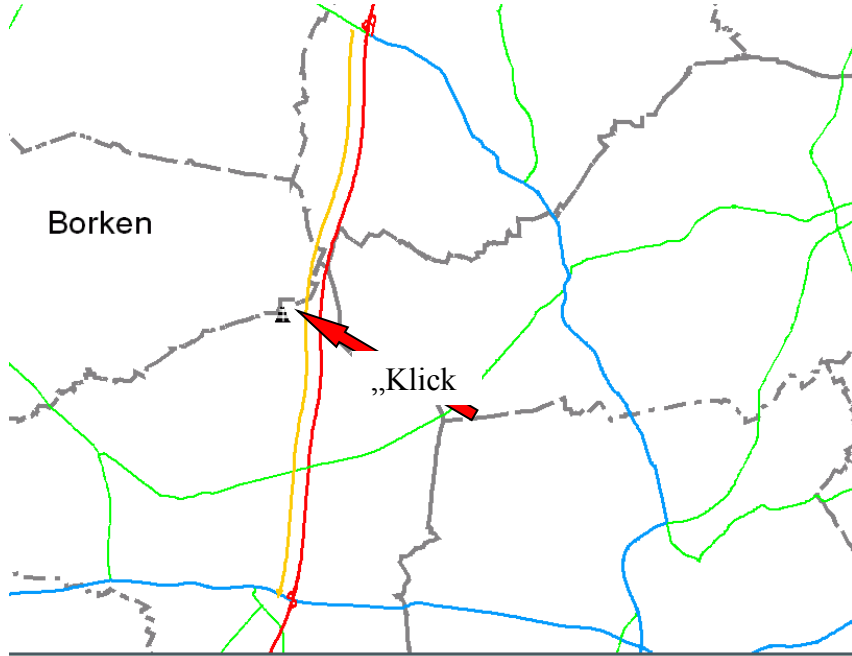


	Tagesbaustelle
	Tages(Nacht)baustelle (20Uhr-5Uhr)

2. Mit den Symbolen  können Sie den gewünschten Kartenausschnitt vergrößern, verkleinern oder den Ausschnitt verschieben.
3. Mit den Symbolen  können Sie den letzten oder den nächsten Kartenausschnitt wieder aufrufen.

## Einzelne Baustelle:

Ein „Klick“ auf ein Baustellensymbol liefert Ihnen rechts eine Beschreibung der Baustelle.




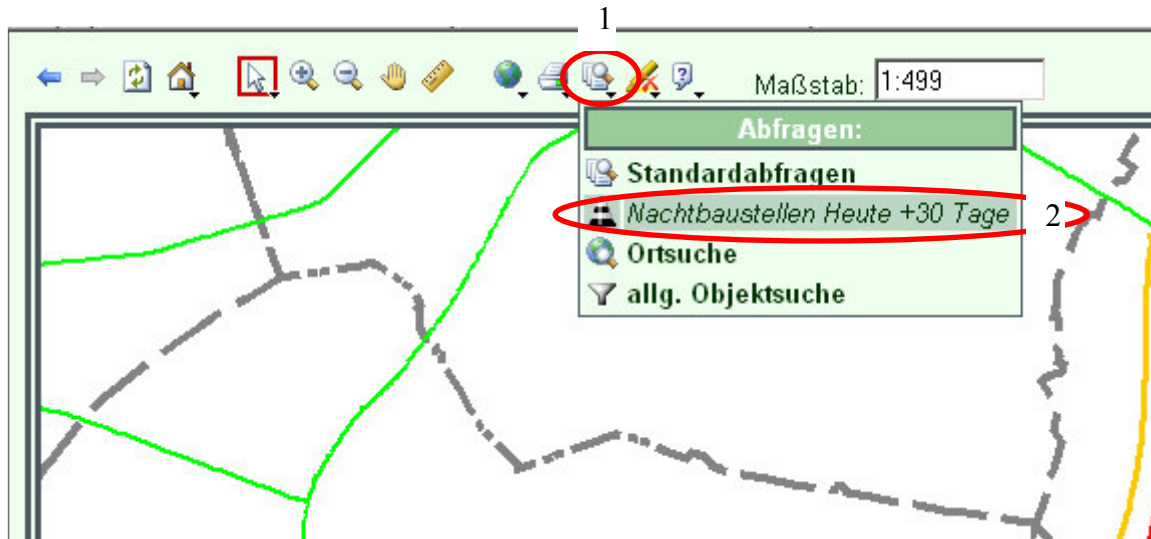
The map shows a network of roads in Borken. A red arrow points to a small square symbol on a road, labeled „Klick“. The road is highlighted in red and yellow. Other roads are shown in blue and green. The area is labeled 'Borken'.

Objektinformationen	
Tagesbaustelle	
Tagesbaustelle 905612T08843-01	
Sachdaten: Baustelleninformationen	
Projektnummer (NWBS):	905612T08843
Bauzeit Beginn (Phase):	31.10.2012 08:00:00
Bauzeit Ende (Phase):	31.10.2012 20:00:00
Straße:	A31
von Knoten:	Legden / Ahaus
bis Knoten:	Gescher / Coesfeld
von Betriebskm.:	57.52
bis Betriebskm.:	44.77
Länge:	12.74
Verkehrsführung:	Sperrung Hauptfahrstreifen
Ausführende	ANL Hamm
Niederlassung:	
Autobahnteil:	AM Dorsten
Art / Bezeichnung:	Fahrbahnreparatur
Mögliche Wartezeit:	bis 10 Minuten
Bemerkung:	
Nachtbaustelle:	Ja
Sachdaten: Zusatzinformationen	
von Netzknotennr.:	3808024
von Station:	0
bis Netzknotennr.:	4008036
bis Station:	0
Tage (gesamt):	1
Vollsperrung Beginn:	
Vollsperrung Ende:	

Alternativ können Sie sich eine Liste der Baustellen ausgeben lassen (siehe Schritt 3).

## Liste der Baustellen:

1. Unter Abfragen, dem Symbol , finden Sie eine vordefinierte Abfrage für Nachtbaustellen.



2. Wenn Sie diese auswählen, wird Ihnen eine Liste der Nachtbaustellen generiert. Dies kann einige Zeit dauern.  
Achtung: Die Liste ist nicht nach Straßen sortiert!

Nr.	Objekt	Projektnummer (NWBIS)	Bauzeit Beginn (Phase)	Bauzeit Ende (Phase)	Straße	von Knoten	bis Knoten	Länge	Verkehrsführung	Art / Bezeichnung	Mögliche Wartezeit	Nachtbaustelle
1/16	Tagesbaustelle 103312T08831-01	103312T08831	29.10.2012 19:00:00	30.10.2012 05:00:00	A4	Kreuz Aachen	Kreuz Aachen	0,39	Sperrung Haupt- und 1. Überholfahrstreifen (Verkehr über Standstreifen)	Arbeiten an Bauwerken	bis 20 Minuten	Ja
2/16	Tagesbaustelle 101312T08610-01	101312T08610	29.10.2012 20:00:00	30.10.2012 05:00:00	A3	Kreuz Hilden	Mettmann	1,24	Sperrung 1. und 2. Überholfahrstreifen	Fahrbahnreparatur	bis 30 Minuten	Ja
3/16	Tagesbaustelle 909212T08807-01	909212T08807	30.10.2012 19:00:00	31.10.2012 06:00:00	A45	Lüdenscheid-Süd	Drolshagen-Wegeninghausen	3,50	Sperrung Überholfahrstreifen	Fahrbahnmarkierung	kein Stau	Ja
4/16	Tagesbaustelle 909312T08854-01	909312T08854	01.11.2012 00:00:00	01.11.2012 04:00:00	A45	Wilnsdorf	Haiger / Burbach	0,95	Sperrung Haupt- und 1. Überholfahrstreifen (Verkehr über 2. Überholfahrstreifen)	Einrichtung/Umbau/Abbau einer Verkehrsführung	kein Stau	Ja
5/16	Tagesbaustelle 905612T08843-01	905612T08843	31.10.2012 08:00:00	31.10.2012 20:00:00	A31	Legden / Ahaus	Gescher / Coesfeld	12,74	Sperrung Hauptfahrstreifen	Fahrbahnreparatur	bis 10 Minuten	Ja
6/16	Tagesbaustelle 909312T08853-01	909312T08853	31.10.2012 20:00:00	01.11.2012 00:00:00	A45	Haiger / Burbach	Wilnsdorf	0,95	Sperrung Hauptfahrstreifen	Einrichtung/Umbau/Abbau einer Verkehrsführung	bis 10 Minuten	Ja
7/16	Tagesbaustelle 103812T08688-01	103812T08688	30.10.2012 11:00:00	01.11.2012 23:59:00	A4	Bensberg	Refrath	0,40	Fahrstreifeneinengung (Hauptfahrstreifen und Überholfahrstreifen eingengt)		kein Stau	Ja
8/16	Tagesbaustelle 101812T08849-01	101812T08849	30.10.2012 20:00:00	31.10.2012 05:00:00	A46	Sonnborner Kreuz	Sonnborn	0,07	Sperrung Hauptfahrstreifen	Fahrbahnreparatur	kein Stau	Ja
9/16	Tagesbaustelle 101312T08595-01	101312T08595	30.10.2012 22:00:00	31.10.2012 05:00:00	A3	Oberhausen-Lirich	Kreuz Kaiserberg	0,53	Sperrung 1. und 2. Überholfahrstreifen	Fahrbahnreparatur	kein Stau	Ja
10/16	Tagesbaustelle 101312T08594-01	101312T08594	30.10.2012 20:00:00	31.10.2012 05:00:00	A3	Oberhausen-Lirich	Kreuz Kaiserberg	0,53	Sperrung 2. Überholfahrstreifen	Fahrbahnreparatur	kein Stau	Ja
11/16	Tagesbaustelle 361112T08863-04	361112T08863	30.10.2012 19:00:00	31.10.2012 05:00:00	A59	Kreuz Monheim-Süd	Kreuz Monheim-Süd	0,00		Sperrung der Ausfahrt von der A59 in FR Düsseldorf auf die L43 in FR Leverkusen-Hitdorf vom 30.10.2012 19:00 bis	kein Stau	Ja

## Hilfe und Kontakt

Bei Fragen und Anregungen zu dem Themenfeld Nachtbaustellen und dieser Beschreibung wenden Sie sich bitte per Mail an:

[schwertransporte@strassen.nrw.de](mailto:schwertransporte@strassen.nrw.de)

oder telefonisch an

0209/3808-171 (Herr Martin Schöpfer)

## **Nachtbaustellen bei Straßen.NRW:**

### **Auflage:**

Vor Antritt der Fahrt informieren Sie sich aufgrund der Transportbreite bitte eigenverantwortlich unter [www.nwsib-online.nrw.de](http://www.nwsib-online.nrw.de) über mögliche Tages-Nachtbaustellen auf Ihrer Fahrtstrecke.

Benutzername:GST

Passwort:GST

Eine Erläuterung zur Nutzung der Nachtbaustellenauskunft der NWSIB-Online erhalten Sie unter [www.vemags.nrw.de/ img/nachtbaustellen.pdf](http://www.vemags.nrw.de/img/nachtbaustellen.pdf)