

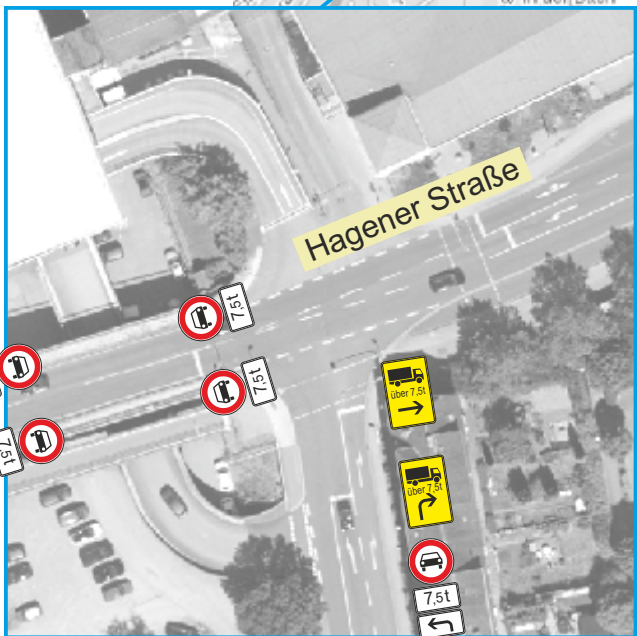
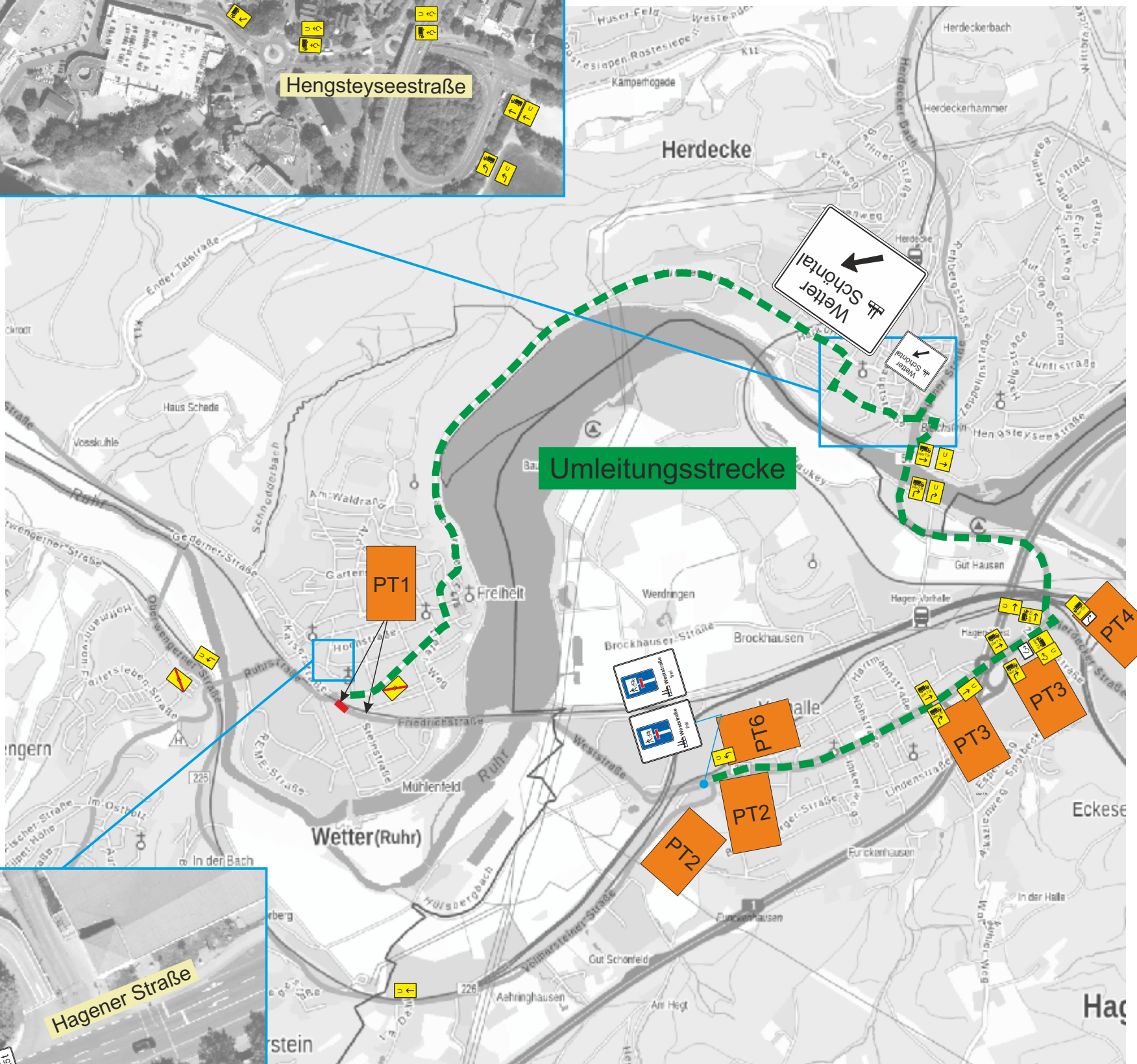
Kontrollfahrten Verkehrssicherung:
Zur Einhaltung des Verkehrszeichenplanes hat der Auftragnehmer die erforderlichen Kontroll- und Wartungsarbeiten, gemäß ZTV-SA 97 auszuführen, zu überwachen und zu protokollieren, und dem Auftraggeber, auf Nachforderung, in Kopie zukommen zu lassen.

Weitere Details zur Verkehrsführung siehe 3.1 der Baubeschreibung!

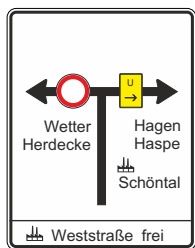
Die wegweisende Beschilderung ist auszukreuzen. Die Umleitung ist mit „U7“ zu kennzeichnen.

Ziele auf den vorhandenen Wegweisern mit mobilen Auskreuzvorrichtungen auskreuzen

Größe und Art der erf. Verkehrszeichen:
Beschilderungen in Größe 2 aufstellen.
Plantafeln: 1,25 x 2,00m
Umleitungsbeschilderung: 900 x 600mm
Für sämtliche Baustellenbeschilderungen sind nur randverstärkte Schilder zu verwenden. Alle Schilder, Leitbaken & Abspermaterialien sind mit Folientyp RA 2/B gem. DIN67520 auszustatten.



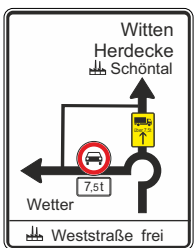
PT 1



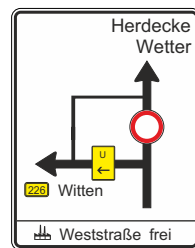
PT 2



PT 3



PT 4



PT 6

Baumaßnahme:	B226 Wetter, Ersatzneubau der Brücke über die DB am KVP		Format	DIN A3
	Abs. 37 Stat. 0,000		Maßstab	...
	hier: Anlage zu Ziffer 3.1 der Baubeschreibung		Blatt-Nr.	Umleitung
Auftraggeber:	Regionalniederlassung Südwestfalen		bearb.:	lb. 05.04.2022
	Standort Hagen		Verkehrsführungskonzept	
	Rheinstr. 8 - 58097 Hagen		Datei	VZ-Pläne\2022\B226_Wetter_DB-BW am KVP