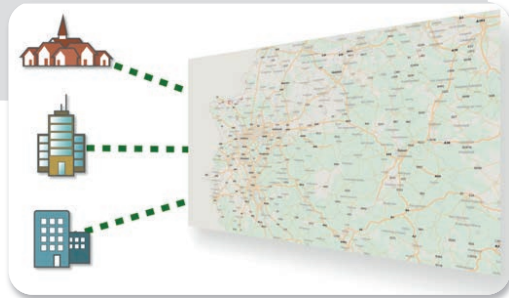


Baustellen in NRW

Mit TIC Kommunal bieten wir die Möglichkeit der digitalen sowie NRW-weit einheitlichen Erfassung von Baustellen und damit die Chance zur baulastträgerübergreifenden Koordinierung von Arbeitsstellen auf Straßen. Bereits bei der Eingabe einer geplanten Baustelle werden konkurrierende Maßnahmen anderer Baulastträger angezeigt und es wird automatisch auf mögliche Konflikte hingewiesen.

Die so gewonnenen Daten werden über nationale Zugangspunkte für Verkehrsdaten wie die Mobilithek oder Open.NRW veröffentlicht.

Die wichtigsten Informationen zur regionalen Baustellenkoordination in NRW im Allgemeinen und zu TIC Kommunal im Besonderen sind (Betrieben durch NRW.Mobidrom) auf www.baustellen.nrw.de zu finden.



Tunnelsicherheit in NRW

Die LVZ plant, baut und unterhält die betriebs- und sicherheitstechnische Ausstattung von 37 Tunnel unter Verkehr und weiteren 7 Tunnel in der Bau- und Planungsphase (inklusive Radwegtunnel). Dies umfasst neben der Erstausrüstung insbesondere auch die Wartung, Instandsetzung und Erneuerung der bestehenden technischen Ausstattungen.

Mit Feuerwehr und Polizei abgestimmte Sicherheits- und Einsatzkonzepte, die jährlich in zum Teil realistischen Einsätzen geübt werden, sowie regelmäßige Inspektionen der Bauwerke und der Technik komplettieren die nationalen und internationalen Sicherheitsanforderungen.



www.strassen.nrw.de

Impressum

Landesbetrieb Straßenbau Nordrhein-Westfalen
Landesverkehrszentrale NRW
Teil des Mobilitätscampus NRW
Bonner Straße 67
D-51379 Leverkusen
Telefon: +49 (0)2171 58086-0

Kontakt

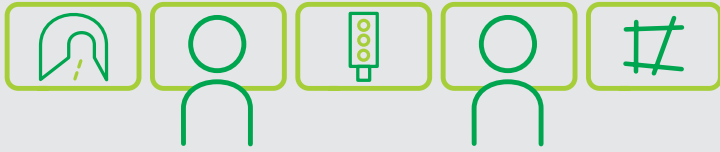
E-Mail: Landesverkehrszentrale@strassen.nrw.de

Willkommen bei der
Landesverkehrszentrale
Nordrhein-Westfalen
LVZ.NRW

Eine Vorstellung

Leverkusen, im März 2024

24/7-Kontrollraum für Tunnelleitzentrale/
LSA-Zentrale/Betriebsdienstzentrale



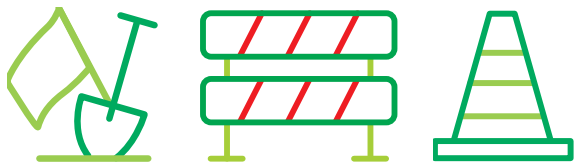
Entwicklung von Intelligenten Verkehrssystemen
inklusive einer LSA-Zentrale für NRW



Sicherheitstechnische Ausstattung der Tunnel
von Straßen.NRW



Baulast- und verkehrsträgerübergreifende
Baustellenkoordination



Planung/Betrieb telematischer Infrastruktur &
Anlagen der Telekommunikation von Straßen



Landesverkehrszone in Zahlen

- im Juli 2020 gegründet
- Ca. 100 Mitarbeitende zuständig für:
 - 40 Tunnel auf Bundes- und Landstraßen und vier Radwegtunnel
 - 5.500 Lichtsignalanlagen (LSA)
 - 180 Dauerzählstellen und über 7.500 Zählstellen der SVZ
 - 60 Wetterstationen
 - Funk & Festnetztelefonie
- Hunderte Baustellen und 65 kommunale Partner auf www.baustellen.nrw.de
- Verkehrsinformationen der VIZ.NRW („Grundlage für Verkehrswarndienst“)
- Datenangebote in der Mobilithek und auf Open.NRW
- 24/7-Kontrollraum für
 - Tunnelleitzentrale TLZ.NRW
 - IVS-Zentrale (Intelligente Verkehrssysteme) LSA.NRW
 - Betriebsdienstzentrale

Ziel

Sichere & vernetzte Verkehrsinfrastruktur mit guten Informationen für die Menschen in Nordrhein-Westfalen

Bereitstellen von Verkehrs-
und Baustelleninformationen



Verkehrsinformationsportal Verkehr.NRW



Die Landesverkehrszone Nordrhein-Westfalen

Die Landesverkehrszone NRW (LVZ.NRW) ist neben den Bereichen Planung, Bau und Betrieb der technischen Straßeninfrastruktur auch für viele aktuelle und zukünftige Bereiche der intelligenten, digitalisierten und vernetzten Verkehrssteuerung zuständig.

Der 24/7-besetzte Kontrollraum sorgt für Sicherheit in den 44 Straßen- und Radwegtunneln, einen guten Verkehrsablauf an unseren 5.500 Lichtsignalanlagen und stellt den Meldekopf des Landesbetriebs durch seine Betriebsdienstzentrale.



In der Landesverkehrszone laufen die digitalen Daten des Landesbetriebs zusammen, werden qualitätsgesichert, transformiert und für die weitere Nutzung im Verkehrsmanagement, im Verkehrsportal Verkehr.NRW, der Baustellenkoordination oder den Austauschplattformen wie der Mobilithek und Open.NRW aufbereitet.

Um den Verkehrsteilnehmenden eine sichere und immer zeitgemäße technische Infrastruktur zur Verfügung zu stellen, nehmen nicht nur die Software- und IT-Entwicklung, sondern auch die Teilnahme an Forschungsprojekten einen hohen Stellenwert in der Landesverkehrszone ein.