



Dezember 2006. Ergebnisse aus automatischen Dauerzählstellen an den „Freien Strecken“ der Straßen des überörtlichen Verkehrs in NRW.

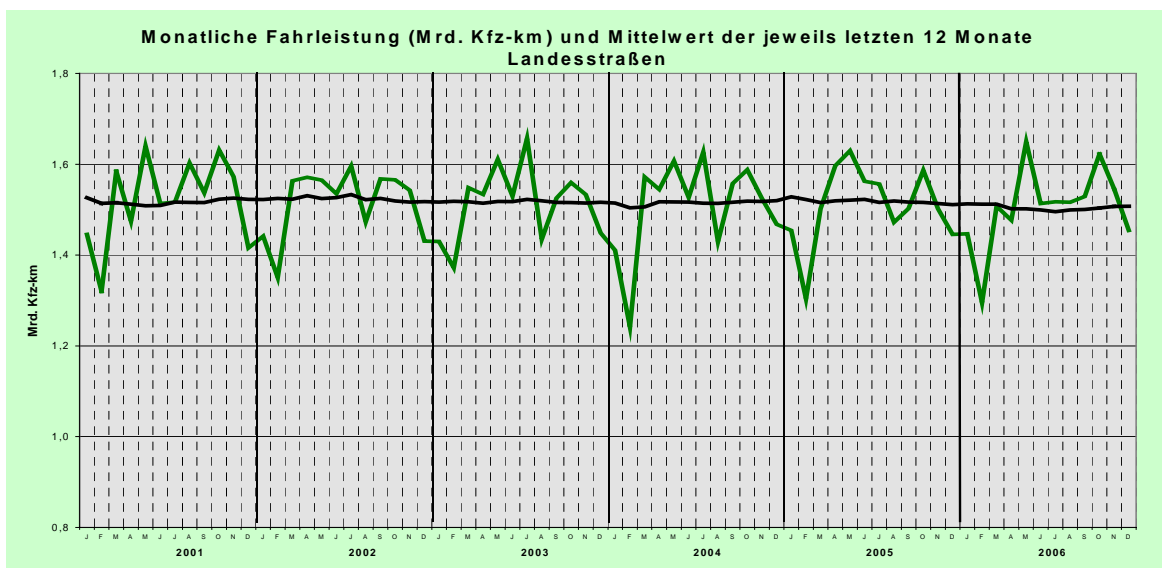
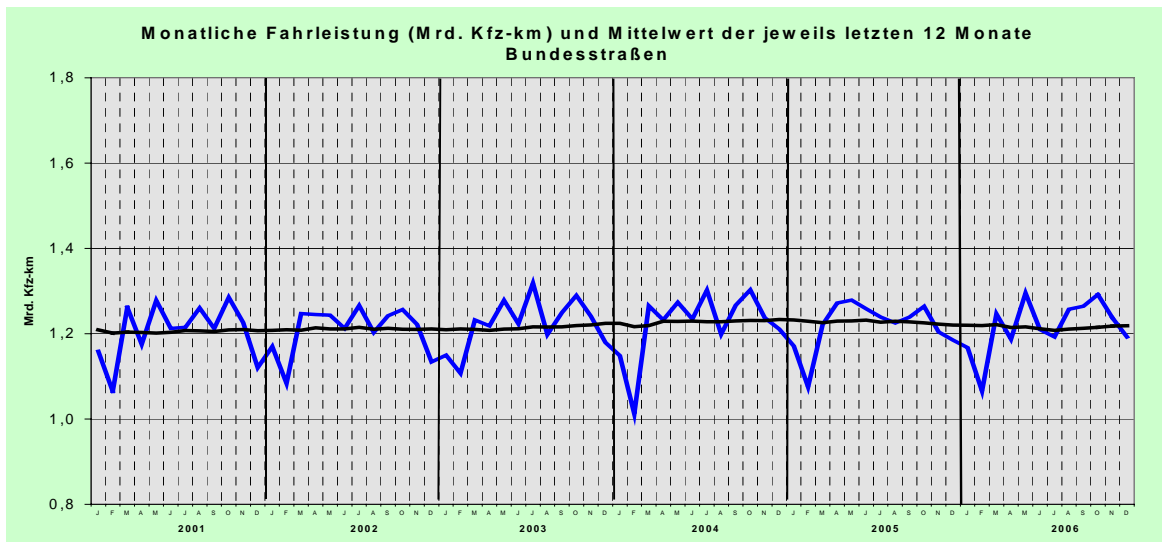
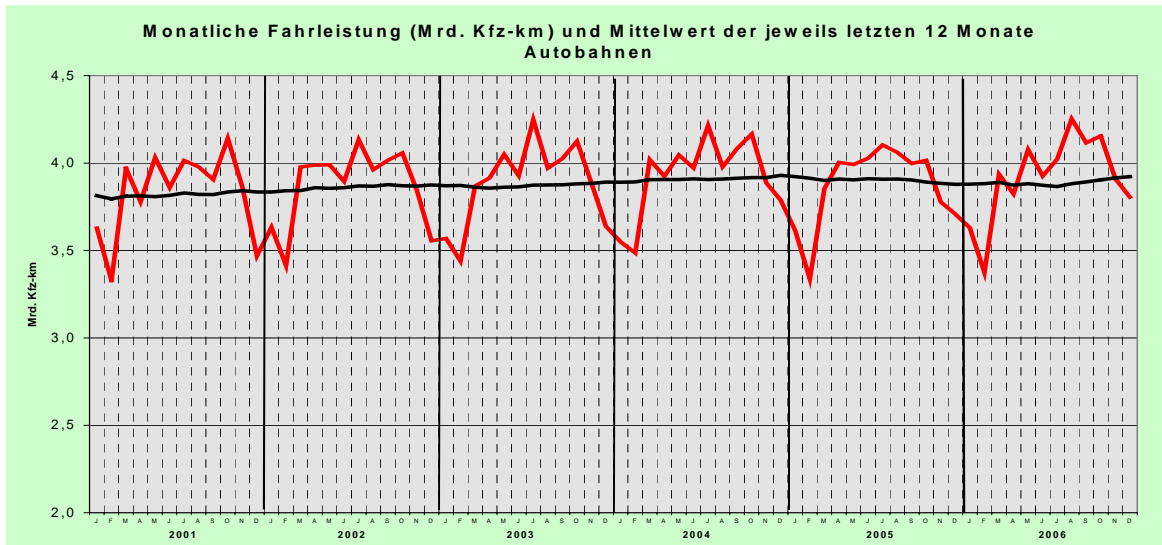


Ministerium für
Bauen und Verkehr
des Landes
Nordrhein-Westfalen

NRW.

Ergebnisse aus automatischen Dauerzählstellen an den „Freien Strecken“ der Straßen des überörtlichen Verkehrs in NRW

Dezember 2006



Herausgeber:



Bearbeitung:

BAS Büro für angewandte Statistik
Prämienstraße 19, 52076 Aachen



Verkehrs- und Unfallentwicklung auf Außerortsstraßen in NRW

Dezember 2006 im Vergleich zu Dezember 2005

Die „Durchschnittlichen Täglichen Verkehrsstärken“ (DTV) der Kfz an allen Tagen des Monats sind im Dezember 2006 im Vergleich zum Vorjahresmonat auf allen erfassten Außerortsstraßen (Autobahnen, Bundes- und Landesstraßen) angestiegen. Aus permanenten Verkehrsbeobachtungen mit 240 automatischen Zählgeräten, die zur Mittelwertberechnung herangezogen wurden, ergaben sich für „alle Tage“ (Mo-So), Werktagen (Mo-Fr, Mo-Sa), Samstag (Sa) sowie für Sonn- und Feiertage (So+Fei) folgende Veränderungsdaten:

Straßengruppe	Anz. Zst.	Dezember 2006 / Dezember 2005 [%]					Januar - Dezember 2006 / 2005 [%]				
		Mo-So	Mo-Fr	Sa	Mo-Sa	So+Fei	Mo-So	Mo-Fr	Sa	Mo-Sa	So+Fei
Autobahnen (A)	130	+ 2,6	+ 5,8	+ 17,2	+ 6,9	- 5,8	+ 1,1	+ 1,6	+ 2,3	+ 1,6	- 1,7
Bundesstraßen (außerorts) (B)	60	+ 0,6	+ 3,6	+ 14,8	+ 4,8	- 5,3	- 0,2	+ 0,2	+ 1,4	+ 0,3	- 2,8
Landesstraßen (außerorts) (L)	50	+ 0,4	+ 3,1	+ 12,8	+ 4,1	- 4,2	- 0,4	+ 0,1	+ 0,7	+ 0,1	- 3,3
Zusammen (B+L)	110	+ 0,5	+ 3,3	+ 13,7	+ 4,4	- 4,7	- 0,3	+ 0,1	+ 1,0	+ 0,2	- 3,1
Zusammen (A+B+L)	240	+ 1,8	+ 4,8	+ 15,8	+ 5,9	- 5,3	+ 0,5	+ 1,0	+ 1,7	+ 1,0	- 2,3

Anstieg des Kfz - Verkehrs an allen Tagen (Mo-So) von 1,8 %

Der **Kfz-Verkehr** erhöhte sich im Dezember 2006 im Vergleich zum Vorjahresmonat im Mittel über alle Tage Mo-So auf den Außerortsstraßen (A+B+L) um 1,8 %. Mit + 2,6 % war der Verkehrszuwachs auf den Autobahnen stärker als auf den Bundes- und Landesstraßen mit 0,6 % bzw. 0,4 %. Auf den betrachteten Straßen wurden an den Werktagen Mo-Fr Verkehrszuwächse von 4,8 % festgestellt, an den Sonn- und Feiertagen wurden dagegen Rückgänge von 5,3 % registriert. Besonders auffällig war die Verkehrsentwicklung im Dezember an den Samstagen mit Zuwächsen zwischen 12,8 % (L) und 17,2 % (A). Im Dezember 2005 waren Verkehrsrückgänge in ähnlicher Größenordnung registriert worden, weil damals zwei der fünf Samstage auf die am geringsten belasteten Tage des Jahres - nämlich Heiligabend und Silvester - gefallen waren.

An Samstagen Verkehrszuwächse von bis zu 17 %.

In 2006 Verkehrsrückgang von 0,5 %

Im Jahr 2006 ist der Verkehr auf den Autobahnen um 1,1 % angestiegen, auf den Bundes- und Landesstraßen war die Entwicklung mit - 0,3 % leicht rückläufig (weitere Einzelheiten zur Jahresentwicklung folgen im Jahresbericht).

Lkw-Verkehr im Dezember rückläufig

Der **Lkw - Verkehr** (Mo-So) ging im Dezember auf den Autobahnen um 1,2 % zurück. Auf den Bundes- und Landesstraßen war die Entwicklung mit - 1,3 % (B) und - 1,8 % (L) ebenfalls rückläufig. Im Dezember des Vorjahres war die Entwicklung - überwiegend aufgrund der zum 01.01.2005 eingeführten Lkw-Maut - noch anders verlaufen. Damals hatte sich der Lkw-Verkehr gegenüber dem Dezember 2004 auf den Autobahnen um 3,0 % verringert, auf den Bundesstraßen war er um 3,4 % und auf den Landesstraßen um knapp 5 % gestiegen (s. hierzu auch die Grafik S. 3).

Entwicklung an den Grenzen zu Belgien und den Niederlanden

Die mittleren Dezember-Veränderungsdaten des **Kfz-Verkehrs** stellen sich wie folgt dar:

Straßengruppe	Anz. Zst.	Dezember 2006 / Dezember 2005 [%]					Januar - Dezember 2006 / 2005 [%]				
		Mo-So	Mo-Fr	Sa	Mo-Sa	So+Fei	Mo-So	Mo-Fr	Sa	Mo-Sa	So+Fei
Autobahnen (A)	6	+ 7,1	+ 10,8	+ 30,0	+ 13,5	- 10,4	+ 1,3	+ 2,7	+ 1,4	+ 2,5	- 2,7
Übrige Straßen (außerorts) (B+L)	14	+ 3,1	+ 4,9	+ 17,4	+ 7,0	- 1,8	+ 1,3	+ 1,0	+ 2,7	+ 1,3	+ 3,1

Im Dezember Verkehrsanstieg an den Autobahnübergängen von 7,1 %

Im grenzüberschreitenden Verkehr ergaben sich im **Dezember** sowohl an den Autobahnübergängen mit + 7,1 % als auch an den Grenzübergängen der Bundes- und Landesstraßen mit + 3,1 % deutlich stärkere Verkehrszunahmen als im Gesamtnetz.

Im **Jahresvergleich** gab es zwischen der Entwicklung an den Autobahnübergängen und der an den übrigen Grenzübergängen mit jeweils + 1,3 % keine Unterschiede.

Der **Lkw-Verkehr** verringerte sich im Dezember 2006 an den Autobahn-Grenzübergängen um 1,0 %, an den Übergängen der Bundes- und Landesstraßen war die Entwicklung mit - 3,2 % ebenfalls rückläufig.

Herausgeber:



Bearbeitung:

BAS Büro für angewandte Statistik
Prämienstraße 19, 52076 Aachen



Verkehrs- und Unfallentwicklung auf Außerortsstraßen in NRW

Entwicklung der Straßenverkehrsunfälle mit Personenschaden

Dezember 2006

Straßenverkehrsunfälle in Nordrhein-Westfalen	Anzahl im Monat Dezember				Veränd.
	2006	2005	2004	2003	2006/2005
Unfälle mit Personenschaden					
auf allen Straßen	5.149	5.092	5.563	5.211	+ 1,1 %
davon auf:					
- Innerortsstraßen	3.876	3.716	4.028	3.684	+ 4,3 %
- Außerortsstraßen	1.273	1.376	1.535	1.527	- 7,5 %
darunter auf:					
- Autobahnen	298	350	352	363	- 14,9 %
- Bundesstrassen	284	317	338	356	- 10,4 %
- Landesstraßen	421	463	552	493	- 9,1 %
verunglückte Personen					
auf allen Straßen	6.587	6.426	7.053	6.731	+ 2,5 %
davon auf:					
- Innerortsstraßen	4.666	4.446	4.818	4.463	+ 4,9 %
- Außerortsstraßen	1.921	1.980	2.235	2.268	- 3,0 %
darunter auf:					
- Autobahnen	494	531	542	588	- 7,0 %
- Bundesstrassen	424	468	508	543	- 9,4 %
- Landesstraßen	616	659	800	732	- 6,5 %
Getötete Personen					
auf allen Straßen	62	71	85	82	- 13 %
davon auf:					
- Innerortsstraßen	34	31	35	30	+ 10 %
- Außerortsstraßen	28	40	50	52	- 30 %
darunter auf:					
- Autobahnen	8	8	8	10	
- Bundesstrassen	6	7	10	10	
- Landesstraßen	10	21	21	21	

Januar bis Dezember 2006

Straßenverkehrsunfälle in Nordrhein-Westfalen	Januar bis Dezember				Veränd.
	2006	2005	2004	2003	2006/2005
Unfälle mit Personenschaden					
auf allen Straßen	64.951	66.654	67.445	69.415	- 2,6 %
davon auf:					
- Innerortsstraßen	48.516	49.436	48.635	49.360	- 1,9 %
- Außerortsstraßen	16.435	17.218	18.810	20.055	- 4,5 %
darunter auf:					
- Autobahnen	3.855	3.962	4.311	4.391	- 2,7 %
- Bundesstrassen	3.468	3.721	4.004	4.309	- 6,8 %
- Landesstraßen	5.663	5.875	6.492	7.004	- 3,6 %
verunglückte Personen					
auf allen Straßen	81.967	83.565	85.819	88.543	- 1,9 %
davon auf:					
- Innerortsstraßen	58.197	58.754	58.309	59.332	- 0,9 %
- Außerortsstraßen	23.770	24.811	27.510	29.211	- 4,2 %
darunter auf:					
- Autobahnen	5.820	6.050	6.762	6.773	- 3,8 %
- Bundesstrassen	5.195	5.505	6.094	6.551	- 5,6 %
- Landesstraßen	8.130	8.372	9.228	10.070	- 2,9 %
Getötete Personen					
auf allen Straßen	732	850	860	938	- 13,9 %
davon auf:					
- Innerortsstraßen	237	298	287	301	- 20,5 %
- Außerortsstraßen	495	552	573	637	- 10,3 %
darunter auf:					
- Autobahnen	108	95	113	135	+ 13,7 %
- Bundesstrassen	126	135	124	161	- 6,7 %
- Landesstraßen	161	198	203	214	- 18,7 %

Quelle: Landesamt für Datenverarbeitung und Statistik NRW

Herausgeber:



Ministerium für
Bauen und Verkehr
des Landes
Nordrhein-Westfalen



Bearbeitung:

Büro für angewandte Statistik
Prämienstraße 19, 52076 Aachen



Verkehrs- und Unfallentwicklung auf Außerortsstraßen in NRW

Im November leichter Anstieg bei der Anzahl Unfälle mit Personenschaden

Die Anzahl der **Unfälle mit Personenschaden** auf allen Straßen des Landes erhöhte sich im Dezember 2006 im Vergleich zum Vorjahresmonat um 1,1 % auf 5.149 Unfälle. Zwischen Innerorts- und Außerortsstraßen war die Entwicklung unterschiedlich: Innerorts + 4,3 %, außerorts - 7,5 %.

Differenziert nach Straßengruppen außerorts ergab sich folgenden Bild: Autobahnen - 14,9 %, Bundesstraßen - 10,4 % und Landesstraßen - 9,1 %.

Anstieg auch bei der Anzahl Verunglückter

Die Anzahl **verunglückter Personen** erhöhte sich auf allen Straßen um 2,5 % auf 6.587 Verkehrsteilnehmer. Innerorts betrug der Anstieg 4,9 %, außerorts war die Entwicklung mit - 3,0 % günstiger. Bei den Außerortsstraßen verringerte sich die Anzahl Verunglückter auf den Autobahnen um 37 auf 494 Personen (- 7,0 %), auf den Bundesstraßen um 44 auf 424 Personen (- 9,4 %) und auf den Landesstraßen um 43 auf 616 Personen (- 6,5 %).

Rückgang bei der Anzahl Getöteter

Getötet wurden im Dezember 2006 auf allen Straßen des Landes 62 Verkehrsteilnehmer. Das waren 9 Personen weniger als im Vorjahr. Innerorts wurden 34 (+ 3) und außerorts 28 (- 12) Personen getötet.

Im Jahresvergleich deutlicher Rückgang bei der Anzahl Getöteter

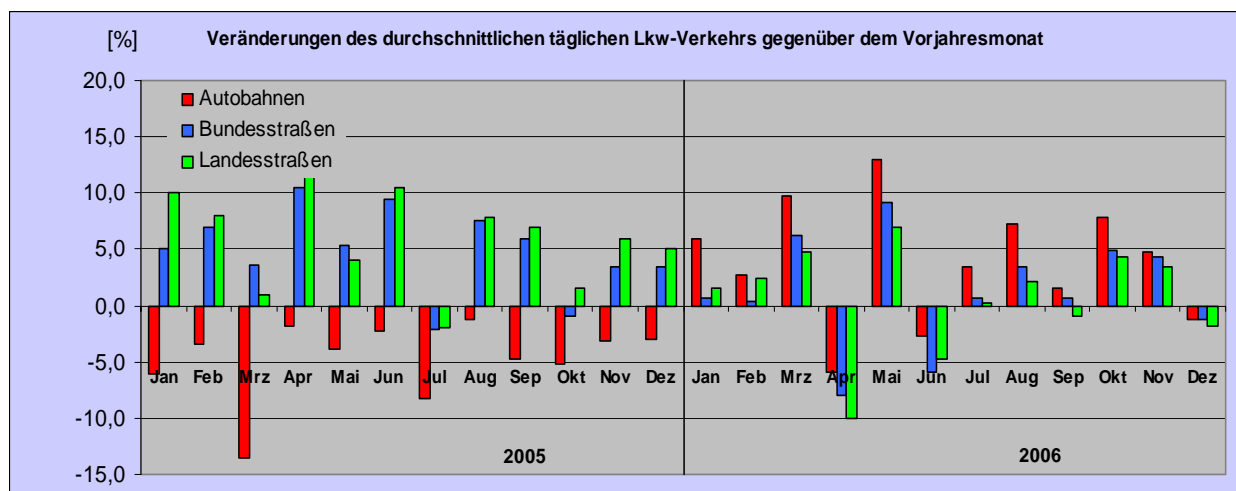
In den Monaten Januar – Dezember 2006 war die Entwicklung der Anzahl der Personenschadensunfälle auf allen Straßen insgesamt mit - 2,6 % auf 64.951 Unfälle weiterhin rückläufig. Die Anzahl der verunglückten Personen verringerte sich um 1,9 % auf 81.967, die Anzahl der getöteten Verkehrsteilnehmer um 13,9 % auf 732. Bei diesen Daten handelt es sich um Aggregate aus den einzelnen Monatswerten. Das Jahresergebnis wird erfahrungsgemäß aufgrund weiterer Plausibilisierungsschritte geringfügig von den zuvor genannten Daten abweichen.

Eine bessere Beurteilung für das Unfallrisiko stellen die **Unfallraten** dar. Diese werden aus dem Verhältnis der Anzahl Unfälle mit Personenschaden zu den von allen Kraftfahrzeugen zurückgelegten Kilometern (Fahrleistung) berechnet. Folgende Werte wurden für den Dezember dieses Jahres und der vergangenen drei Jahre sowie für Januar bis Dezember der vergangenen Jahre berechnet:

Unfallraten (Anzahl Unfälle mit Personenschaden je Mrd. Kfzkm)									
Straßengruppe	D e z e m b e r					J a n u a r b i s D e z e m b e r			
	2006	2005	2004	2003	Veränd. 2006/2005	2006	2005	2004	Veränd. 2006/2005
Autobahnen	79	95	93	100	- 16,8 %	83	86	92	- 3,5 %
Bundesstraßen (außerorts)	249	280	280	302	- 11,1 %	248	266	271	- 6,8 %
Landesstraßen (außerorts)	296	327	374	340	- 9,5 %	320	331	355	- 3,3 %

Im Dezember und im Jahr 2006 Abnahme der Unfallraten auf allen Straßengruppen (A+B+L)

Bei den **Raten der Unfälle mit Personenschaden** wurden im Dezember für Autobahnen (- 16,8 %), Bundesstraßen (- 11,1 %) und für Landesstraßen (- 9,5 %) deutliche Rückgänge ermittelt. Vergleicht man die Unfallraten des Jahres 2006 mit den entsprechenden Vorjahresdaten, ergeben sich ebenfalls für alle Straßengruppen Rückgänge: A - 3,5 %, B - 6,8 % und L - 3,3 %.



Herausgeber



Ministerium für
Bauen und Verkehr
des Landes
Nordrhein-Westfalen



Bearbeitung:

Büro für angewandte Statistik
Prämienstraße 19, 52076 Aachen



Verzeichnis der Tabellen (Anhänge):

DTV	Kfz-Verkehr	auf Autobahnen	Anhang 1.1
DTV	Kfz-Verkehr	auf Bundesstraßen	Anhang 1.2
DTV	Kfz-Verkehr	auf Landes- und Kreisstraßen	Anhang 1.3
DTV	Kfz-Verkehr	an Grenzzählstellen	Anhang 1.4
DTV	Schwerer Güterverkehr (SGV)	auf Autobahnen	Anhang 2.1
DTV	Schwerer Güterverkehr (SGV)	auf Bundesstraßen	Anhang 2.2
DTV	Schwerer Güterverkehr (SGV)	auf Landes- und Kreisstraßen	Anhang 2.3
DTV	Schwerer Güterverkehr (SGV)	an Grenzzählstellen	Anhang 2.4
DTV	Fahrzeugarten	auf Autobahnen	Anhang 3.1
DTV	Fahrzeugarten	auf Bundesstraßen	Anhang 3.2
DTV	Fahrzeugarten	auf Landesstraßen	Anhang 3.3
DTV	Fahrzeugarten	an Grenzzählstellen	Anhang 3.4
	Geschwindigkeitsmessungen	auf Landesstraßen	Anhang 4.1
	Geschwindigkeitsmessungen	an Grenzzählstellen	Anhang 4.2
	Ausfälle von Dauerzählgeräten		Anhang 5

Abkürzungen und Begriffe

Str.-Kl.	Straßenklasse und	Lfw	Lieferwagen $\leq 3,5$ t zul. Gesamtgewicht (zul. GG)
u.-Nr.	Straßennummer	Mot	Motorräder (auch mit Beiwagen), jedoch keine Fahrräder, keine Mofas
Zst.-Name	Name der Zählstelle	Pkw mit Anh.	Kfz bis 3,5 t zul. GG mit Anhänger
Zst.-Nr.	Nummer der Zählstelle	Bus	Kraftfahrzeuge mit mehr als neun Sitzplätzen zur Personenbeförderung (auch mit Anhänger)
TK-	Nummer der topographischen Karte 1:25 000, in der die Zählstelle liegt	Lkw ohne Anh.	Lkw $> 3,5$ t zul. GG ohne Anhänger
GT	Anzahl Tage mit mindestens 12 auswertbaren Stundenwerten, fehlende Stundenwerte (auch Tageswerte) sind eingeschätzt	Lkw mit Anh.	Lkw $> 3,5$ t zul. GG mit Anhänger
DTV	<u>D</u> urchschnittliche <u>T</u> ägliche <u>V</u> erkehrsstärke (Kfz/24h)	Sattel	Alle Sattelkraftfahrzeuge
Mo-So	Alle Tage (Montag bis Sonntag),	Son nkl.	sonstige und nicht klassifizierbare Kfz, d.h. alle Kfz, bei denen die Fahrzeugart nicht bestimmbar war oder die keiner der anderen Klassen angehören
Mo-Fr	Alle Werktage (Montag bis Freitag),	SGV	Schwerer Güterverkehr = Lkw ohne Anh. + Lkw mit Anh. + Sattel
Sa	Alle Samstage,	SV	Schwerer Verkehr = SGV + Bus
So+Fei	Alle Sonn- und Feiertage des Auswertzeitraums	V_{zul}	Zulässige Höchstgeschwindigkeit
R	Richtungsangabe	V_m	Mittlere Geschwindigkeit
#	Zählstelle in der mittleren Verkehrsentwicklung nicht berücksichtigt	S	Standardabweichung der Geschwindigkeit (statistischer Wert)
*	durch Schätzverfahren errechnete Werte	%-Ant	Anteil der Fahrzeuge (Fz), die die angegebene Geschwindigkeit überschreiten
Pkw	Pkw (vom Kleinwagen bis zur Großraumlimousine, einschl. Offroad-Fahrzeuge)		

AUTOMATISCHE STRASSENVERKEHRSAZHLUNGEN IN NORDRHEIN-WESTFALEN

Anhang 1.1

Durchschnittlicher und maximaler Tagesverkehr - Kraftfahrzeuge (KFZ)

Dezember 2006

Str.-Kl. u.-Nr.	Zst.-Name	Zst.- Nr.	GT 2006	Durchschnittlicher Tagesverkehr (DTV)								Maximaler Tagesverkehr								
				Gesamtquerschnitt								Richtungen								
				Mo-So Kfz/24h	06/05 %	Mo-Fr Kfz/24h	06/05 %	Sa Kfz/24h	06/05 %	So+Fei Kfz/24h	06/05 %	Mo-Fr Kfz/24h	Datum	R	Sa Kfz/24h	Datum	R	So+Fei Kfz/24h	Datum	R
Autobahnen																				
A 1	Ladbergen	5118	31	52204	4,0	57875	5,2	45744	30,0	41427	-7,9	36091	01.12	N	27279	23.12	N	28958	26.12	N
A 1	Ascheberg	5121	0	51381	3,7	57315	5,0	45602	28,9	39401	-7,5	33150*	01.12	N	26908*	23.12	N	25816	26.12	S
A 1	Hengsen	5101	31	93462	9,9	103248	8,8	82717	45,9	74574	3,5	61010	01.12	N	50437	23.12	N	51660	26.12	S
A 1	Schloss Burg	5011	30	71998	12,9	79597	14,2	62829	39,4	57925	0,6	46801	01.12	N	34508	02.12	N	37994	26.12	S
A 1	AK Leverkusen (O)	5675	31	76780	12,3	85194	12,1	67351	39,8	60678	7,6	50824	15.12	N	37595	02.12	N	38912	26.12	S
A 1	AK Leverkusen (W)	5035	31	94901	4,2	109809	8,5	76967	17,6	67243	-9,2	61316	01.12	S	43316	02.12	N	40613	10.12	S
A 1	Köln-Nord	5048	31	91763	5,2	107813	9,4	72355	17,6	62063	-5,2	64206	01.12	N	41013	02.12	S	37704	10.12	N
A 1	Köln-Lövenich	5032	30	94896	9,8	109592	13,0	78907	26,3	66429	0,2	61800	04.12	S	48387	09.12	S	43093	10.12	S
A 1	Hürth	5010	31	48343	2,8	54195	5,2	42512	19,0	36622	-7,3	31812	15.12	N	24501	02.12	S	22437	03.12	N
A 1	Euskirchen/Bliesheim	5060	0	36685	2,0	42081	4,5	30771	20,9	26262	-7,4	25004*	01.12	S	17707*	02.12	S	16976*	03.12	N
A 1	Nettersheim	5047	31	16961	2,6	18662	4,3	15279	21,5	13548	-8,3	12085	01.12	S	8723	02.12	S	9771	03.12	N
A 2	Oberhausen-Sterkrade	5026	0	106007	10,4	122400	12,0	90525	35,9	72571	4,6	70743*	15.12	O	52344*	09.12	O	51453*	10.12	W
A 2	Gelsenkirchen	5122	30	71688	11,1	85041	15,9	57638	23,9	45479	0,0	48276	15.12	O	31963	16.12	O	30706	10.12	W
A 2	Oelde	5102	31	58962	7,4	65360	9,7	53387	27,2	45577	-5,4	46486	22.12	O	36341	23.12	O	30382	26.12	W
A 2	Bielefeld	5120	0	87696	9,8	98593	11,1	80943	39,2	62943	-2,5	64459*	22.12	O	52959*	23.12	O	40353*	26.12	W
A 2	Bad Oeynhausen	5123	0	80584	6,3	91352	10,3	72897	24,3	56844	-10,7	62554	22.12	N	50321	23.12	N	37029*	26.12	S
A 3	Hünxe	5001	31	50987	2,5	58156	5,5	47170	17,8	34257	-7,3	34550	22.12	S	26364	30.12	N	22424	10.12	N
A 3	Oberhausen-Holten	5070	31	101897	4,7	118621	7,7	84515	22,8	68918	-4,7	67666	01.12	N	45155	16.12	N	44300	26.12	S
A 3	AK OB-West (N)	5665	0	121722	2,8	142957	6,2	98772	16,9	80474	-4,7	86727*	15.12	S	59104*	16.12	S	57742*	10.12	S
A 3	AK OB-West (Hauptfahrb.)	5025	27	81468	-	94125	-	67888	-	56814	-	52234	08.12	N	37143	16.12	N	36996	26.12	S
A 3	AK OB-West (S)	5667	29	114274	3,3	133834	6,9	95699	17,7	74449	-5,7	74588	08.12	N	53341	16.12	N	47329	03.12	S
A 3	Breitscheid	5002	31	101729	1,0	116974	4,0	85661	13,9	71825	-6,7	68382	01.12	N	46659	09.12	N	45368	26.12	S
A 3	AK Breitscheid (N)	5638	31	100153	-1,1	115017	0,7	84445	15,3	71028	-5,1	63162	01.12	S	45849	16.12	N	45095	26.12	S
A 3	AK Breitscheid (S)	5065	31	91224	-10,1	102876	-9,6	79052	5,4	68289	-10,7	63284	01.12	N	46998	09.12	N	44156	10.12	N
A 3	AK Hilden (N)	5655	0	117499	-4,0	134861	-1,4	99477	10,4	83246	-11,9	74362*	01.12	N	53008*	02.12	S	52427*	26.12	S
A 3	AK Hilden (S)	5657	0	115708	-0,8	129496	1,4	102249	12,8	87894	-8,3	78716*	01.12	N	57604*	02.12	N	54380*	26.12	S
A 3	Opladen II	5033	31	107377	0,0	118953	2,2	95876	12,2	84171	-7,7	70162	01.12	N	53146	02.12	N	52877	26.12	S
A 3	AK Leverkusen (N)	5003	31	120900	0,0	134354	2,1	107999	12,4	93598	-6,9	79292	01.12	N	60043	02.12	N	57533	10.12	N
A 3	AK Leverkusen (S)	5676	31	144398	0,2	158372	1,7	132063	17,2	115278	-9,0	92796	01.12	N	72494	02.12	N	72329	26.12	S
A 3	Leverkusen	5004	1	136718	0,2	148885	1,1	128211	17,9	109769	-7,9	82983*	22.12	S	69714*	02.12	S	69951*	26.12	S
A 3	AD Heumar (N)	5672	1	147546	3,1	162237	4,9	138130	21,0	114395	-7,4	90940*	14.12	S	74978*	02.12	N	77318*	26.12	S
A 3	AD Heumar (S)	5673	1	87482	4,1	96520	5,9	83278	25,9	65950	-8,3	64062*	22.12	S	54528*	23.12	S	50285*	26.12	S
A 3	Siegburg	5005	31	69226	5,4	75206	7,3	64652	23,9	56262	-7,4	48241	22.12	N	40322	23.12	N	41988	26.12	N
A 3	AK BN-Siegburg (N)	5058	0	67344	6,3	72084	6,7	65262	28,5	55968	-4,2	48809*	22.12	S	41515*	23.12	S	43503*	26.12	S
A 3	AK BN-Siegburg (S)	5631	0	68006	-2,6	72276	-3,3	66368	20,1	57585	-9,6	52985*	22.12	S	44900*	23.12	S	46990*	26.12	S
A 3	Bad Honnef/Linz	5006	31	66862	5,3	72459	6,6	63350	26,5	54179	-6,7	47525	22.12	S	40871	23.12	S	41355	26.12	S
A 4	Würselen	5008	31	50890	2,7	59086	5,5	45202	21,3	32704	-5,5	32845	01.12	O	25806	16.12	O	22407	03.12	W
A 4	AK Aachen (W)	5654	31	98772	4,1	116491	7,8	86830	20,9	59209	-4,9	64239	01.12	O	49379	16.12	O	39632	10.12	W
A 4	AK Aachen (O)	5651	31	65834	4,4	76686	7,4	58557	23,4	41577	-4,7	44281	22.12	O	33771	16.12	O	27313	10.12	W
A 4	Buir	5082	31	58589	6,6	67278	9,7	51387	25,3	40147	-4,5	39096	22.12	O	29037	16.12	O	25996	10.12	W
A 4	AK Kerpen (W)	5622	0	69142	5,7	79423	8,6	63973	23,1	44926	-3,2	47342*	15.12	W	38015*	16.12	W	32958*	10.12	W
A 4	AK Kerpen (O)	5624	0	72271	0,8	84061	5,2	62494	11,6	47255	-10,5	48452*	20.12	O	36987*	16.12	O	29599*	10.12	O
A 4	Köln-Klettenberg	5053	31	101576	1,2	121589	5,0	81846	16,0	61349	-6,3	66763	15.12	O	46043	02.12	W	37734	03.12	W
A 4	Rheinbr.Rodenkirchen	5049	0	106486	-3,5	128586	1,7	84725	7,0	62042	-15,9	70839*	20.12	O	47398*	16.12	O	39819*	10.12	W
A 4	AD Heumar (W)	5021	0	71892	1,3	82495	3,5	63562	19,0	49061	-5,5	46200*	01.12	W	35455*	16.12	W	31380*	10.12	W
A 4	Bensbg.Frankenforst	5015	31	68491	1,3	78337	4,2	58819	14,2	48677	-6,6	45024	15.12	O	33628	09.12	O	28926	10.12	W
A 4	Engelskirchen	5068	31	43262	3,0	49282	6,2	36410	16,5	31815	-6,9	28883	01.12	O	20851	09.12	O	20317	26.12	W
A 4	Eckenhagen	5034	28	33901	16,5	38084	19,0	29074	34,4	25990	6,3	23430	08.12	O	17469	02.12	O	18616	26.12	O
A 30	Ibbenbüren	5112	0	36849	6,0	43298	8,3	31495	27,7	23173	1,4	25018*	01.12	O	17113	16.12	W	15105*	03.12	O
A 30	Kirchlengern	5103	31	37135	6,2	43735	9,6	32041	27,5	22862	-4,9	25865	15.12	O	18547	16.12	O	15818	03.12	W
A 31	Gescher	5117	31	27171	9,0	29777	11,9	24364	26,1	22100	-5,9	18886	01.12	N	13392	02.12	N	15334	26.12	S
A 33	Paderborn	5111	31	32611	4,1	38046	6,2	27319	30,1	21640	-5,0	22252	01.12	N	14838	02.12	N	14452	26.12	S
A 40	Wankum	5018	31	31466	5,0	37340	7,5	29637	32,1	16828	-3,7	24687	22.12	W	18226	16.12	W	11662	03.12	O
A 40	AK Moers (W)	5663	31	46393	-4,2	54371	-1,1	41970	14,6	27897	-14,6	31904	21.12	W	24788	16.12	W	19477	10.12	O
A 40	AK Moers (O)	5022	31	69861	5,1	81519	9,5	60928	19,2	44596	-7,4	47207	15.12	O	35594	09.12	O	28881	10.12	O
A 40	AD Essen-Ost (W)	5680	31	70762	-1,2	81004	1,1	65275	15,2	46883	-8,2	45078	15.12	O	37230	02.12	W	29195	03.12	W
A 40	AD Essen-Ost (O)	5681	0																	

AUTOMATISCHE STRASSENVERKEHRSAZHLUNGEN IN NORDRHEIN-WESTFALEN

Anhang 1.1

Durchschnittlicher und maximaler Tagesverkehr - Kraftfahrzeuge (KFZ)

Dezember 2006

Str.-Kl. u.-Nr.	Zst.-Name	Zst.- Nr.	GT 2006	Durchschnittlicher Tagesverkehr (DTV)										Maximaler Tagesverkehr						
				Gesamtquerschnitt										Richtungen						
				Mo-So	06/05	Mo-Fr	06/05	Sa	06/05	So+Fei	06/05	Mo-Fr	Sa	So+Fei	Kfz/24h	Datum	R	Kfz/24h	Datum	R
A 42	AK Kamp-Lintfort (O)	5635	31	44201	-2,3	52725	1,8	36228	9,8	26759	-10,8	30400	01.12	W	23741	09.12	W	19029	10.12	W
A 42	DU Beeckerwerth	5063	31	65296	1,8	77601	5,2	53910	15,0	40029	-2,4	44073	15.12	O	33319	09.12	W	26666	10.12	W
A 42	AK OB-West (W)	5024	29	81390	1,3	97270	5,9	71904	14,0	45063	-8,6	55212	08.12	O	43453	09.12	O	30575	10.12	W
A 42	AK OB-West (O)	5668	30	87122	5,4	104520	8,8	71667	22,2	50938	1,6	59430	15.12	O	46933	09.12	W	33271	10.12	W
A 42	GE-Hessler	5115	31	74645	0,1	89595	4,6	63011	12,1	42379	-8,5	50060	15.12	O	39058	09.12	O	28518	10.12	W
A 42	Wanne-Eickel	5116	31	75155	0,6	89582	4,7	62201	11,1	45248	-5,2	51281	01.12	O	38098	09.12	O	30507	10.12	W
A 43	Albachten	5109	31	57216	-0,5	65753	2,6	48752	14,3	40091	-10,3	38347	01.12	N	28604	09.12	N	26330	10.12	S
A 43	Herne	5107	31	91012	5,8	105694	9,5	78446	18,9	60136	-2,4	59280	15.12	S	45957	09.12	S	39046	10.12	S
A 43	Sprockhövel	5108	31	49383	5,7	58159	10,5	39655	13,2	32512	-3,7	37202	15.12	N	23956	02.12	N	21097	10.12	S
A 44	Aachen-Brand	5077	31	37317	3,0	42550	6,1	34502	19,8	25125	-8,3	25655	15.12	N	20409	16.12	N	16754	10.12	S
A 44	AK Aachen (S)	5020	31	48447	4,3	56332	7,7	42252	21,1	31471	-5,5	31294	15.12	O	23949	16.12	W	20651	10.12	W
A 44	AK Aachen (N)	5650	31	56471	1,2	66849	5,6	46436	12,4	35470	-8,9	38878	15.12	W	27680	09.12	W	24105	10.12	W
A 44	Jülich-Mersch	5017	31	34756	0,5	40033	5,3	28475	7,6	24917	-11,7	24616	01.12	W	18757	09.12	W	17589	10.12	W
A 44	Neersen	5078	31	56893	0,4	69880	5,2	41937	11,0	32326	-6,4	41314	15.12	O	26030	09.12	O	20468	10.12	W
A 44	AK Neersen (N)	5081	31	55298	-0,2	67738	4,5	41131	10,8	31649	-6,8	40562	15.12	O	25844	09.12	O	19907	10.12	O
A 44	Ilverich	5079	31	55104	5,5	67788	10,6	39210	16,6	32027	-2,9	38198	15.12	W	23000	02.12	O	20203	10.12	W
A 44	Langenberg	5066	0	13712	1,7	16956	7,0	10417	13,2	7258	-7,0	9821*	15.12	O	6417*	09.12	O	4523*	10.12	O
A 44	Birth (Tunnel Velbert)	5067	31	17262	2,5	21000	6,9	14591	15,8	9024	-2,9	12247	15.12	W	8203	09.12	O	5407	10.12	O
A 44	Soest	5110	31	46848	5,3	51311	7,4	41930	20,6	38249	-5,7	31993	01.12	O	23478	23.12	O	26026	10.12	W
A 45	Dortmund Süd	5104	30	72529	1,8	83129	4,3	65076	16,5	49079	-3,8	47397	15.12	S	40111	02.12	N	31482	10.12	N
A 45	Lüdenscheid Nord	5105	30	63421	6,1	71614	8,5	55404	25,4	46910	-5,0	40993	08.12	S	31139	02.12	S	32485	26.12	N
A 45	Freudenberg	5106	31	57363	1,9	65043	3,7	50689	24,5	41283	-8,5	39372	01.12	N	27392	23.12	N	31062	26.12	S
A 46	Dremmen	5075	31	22645	1,1	27321	5,6	19053	13,1	12522	-6,3	15217	15.12	W	10921	09.12	W	7701	03.12	W
A 46	Hochneukirch	5041	31	43668	112,4	51769	117,5	34167	135,7	28468	119,1	29409	15.12	W	20854	09.12	W	18408	10.12	W
A 46	Neuss-Holzheim	5016	31	52699	-3,0	61877	1,8	42805	2,8	34854	-12,8	35073	08.12	O	26945	09.12	O	23518	10.12	O
A 46	AK Neuss Süd (O)	5686	31	54860	2,2	66626	6,7	40616	13,6	33097	-4,9	40165	15.12	S	24557	09.12	S	20179	10.12	S
A 46	Düsseldorf-Flehe	5040	0	68386	-2,7	83383	1,7	50125	6,4	40724	-7,9	46751*	01.12	W	28864*	02.12	W	24535*	17.12	W
A 46	AK Hilden (W)	5658	0	101596	-1,0	119272	2,7	83261	7,3	66720	-6,3	68376*	01.12	O	50018*	09.12	O	40158*	10.12	O
A 46	AK Hilden (O)	5023	0	112372	-0,4	130605	3,2	93220	7,6	76562	-5,6	76333*	01.12	O	56621*	09.12	O	48578*	10.12	O
A 46	W-Sonnborn	5045	0	79032	1,7	90954	5,0	65975	9,9	55997	-3,1	51375*	01.12	W	38404*	02.12	W	33197*	10.12	O
A 46	W-Oberbarmen	5044	31	64614	-0,1	75105	3,2	52812	11,0	44569	-6,9	43450	01.12	W	30547	02.12	W	27877	10.12	O
A 46	Meschede	5119	29	13583	-0,6	15653	1,9	11758	17,9	9268	-9,5	9203	15.12	O	6457	02.12	O	6130	10.12	W
A 52	Schwalmtal	5046	31	23273	2,0	26454	5,5	21388	15,5	15985	-9,1	14746	15.12	W	12108	09.12	W	10510	10.12	W
A 52	Düsseldorf-Heerdt	5031	31	78316	-3,0	95561	1,3	61495	7,9	43525	-8,3	53001	15.12	O	36101	09.12	O	28630	10.12	W
A 52	Lintorf	5027	31	97460	1,2	119099	6,4	73240	9,4	56023	-7,0	66905	15.12	W	43631	09.12	W	36382	10.12	O
A 52	AK Breitscheid (W)	5637	31	98624	0,0	119135	4,2	75377	11,4	59557	-6,0	71151	08.12	W	45511	09.12	W	40568	10.12	W
A 52	AK Breitscheid (O)	5639	31	95680	3,3	113524	7,7	76057	14,0	61264	-5,0	63762	01.12	W	46971	09.12	O	41901	10.12	W
A 52	Essen-Bredeney	5028	31	69753	2,3	82233	6,6	56347	12,0	45454	-6,0	46426	01.12	W	35287	09.12	O	32475	10.12	W
A 52	AD Essen Ost (S)	5043	0	53627	2,5	60343	5,1	47698	16,1	39633	-5,9	35088	01.12	W	28910*	09.12	O	25777	03.12	W
A 57	Rheinberg	5019	31	37751	5,4	43314	9,4	32296	16,5	26549	-4,9	26273	01.12	S	18915	09.12	S	16934	10.12	S
A 57	AK Kamp-Lintfort (N)	5064	0	53933	6,4	62077	8,3	46013	17,7	37488	8,4	39905	01.12	N	28729	09.12	N	25368	10.12	N
A 57	AK Kamp-Lintfort (S)	5636	0	61080	4,1	71567	8,3	49850	14,1	40639	-3,9	40598	15.12	N	29446*	09.12	S	27437*	10.12	S
A 57	AK Moers (N)	5660	0	61230	6,3	72216	11,2	50352	17,9	39176	-6,0	43611*	15.12	N	31117*	09.12	N	24472*	10.12	N
A 57	AK Moers (S)	5662	0	66651	-0,1	77891	4,0	56393	13,2	43471	-11,8	45804*	15.12	S	33286*	09.12	S	28125*	10.12	N
A 57	Neuss-Büttgen	5052	0	96496	6,4	109146	8,7	88734	19,9	67703	1,8	63995*	15.12	N	54366*	09.12	N	46154*	10.12	N
A 57	Neuss West	5602	0	100135	3,8	116329	8,6	84738	11,0	67176	-6,3	66159*	15.12	S	48911*	09.12	N	42949*	10.12	N
A 57	Neuss West (S)	5670	0	101799	-0,7	121935	5,3	80244	4,8	62542	-14,1	68342	15.12	N	48215	09.12	N	39651	10.12	N
A 57	AD Neuss (N)	5030	31	50128	-3,7	62595	0,8	39084	9,2	24179	-8,2	35466	15.12	N	21927	16.12	N	15965	10.12	S
A 57	AD Neuss (S)	5014	0	95530	-1,4	114301	3,6	75187	7,4	59109	-12,7	63950	15.12	S	43544	09.12	S	36166	10.12	S
A 57	AK Neuss Süd (S)	5061	0	64392	3,5	77073	8,0	49624	13,6	40517	-4,8	42837*	15.12	S	28679*	09.12	S	25615*	10.12	S
A 57	AK Neuss Süd (N)	5601	0	84107	-3,2	100301	1,8	64580	3,2	54095	-13,7	56326*	15.12	S	36855*	09.12	S	33845*	10.12	S
A 59	Walsum	5069	31	29589	0,2	34144	3,1	26169	10,0	19670	-2,4	18911	15.12	N	14980	09.12	N	12035	10.12	N
A 59	Duisburg Süd	5062	31	28851	3,6	36025	8,9	21362	16,0	14727	-2,9	21764	15.12	N	13536	09.12	N	9673	10.12	N
A 59	Langenfeld	5007	31	43954	2,0	54974	7,6	31565	13,6	22894	-7,8	32344	08.12	S	18856	02.12	S	13745	03.12	S
A 59	AK Heumar (Flughfn.)	5674	31	55780	5,4	61808	7,2	49919	18,2	43603	-0,5	33878	14.12	S	27725	02.12	S	25657	10.12	S
A 59	AD St. Augustin (N)	5057	31	86587	1,5	101550	4,8	71781	14,6	56552	-4,7	57712	01.12	N	40371	02.12	N	35433	10.12	N
A 59	AD St. Augustin (S)	5628	31	105159	0,3	123793	3,9	85432	12,6	68669	-6,5	70673	15.12	N	49042	02.12	N	44973	10.12	N
A 59	AD Bonn-Beuel (N)	5056	0	106466	2,8	125494	6,6	86080	14,1	69380	-4,6	69697*	15.12	N	47994*	09.12	S	43389*	10.12	S
A 59	AD Bonn-Beuel (S)	5633	0	75625	2,8	91423	6,4	57453	16,0	45730	-0,3	49781*	14.12	S	32248*	09.12	S	28940*	10.12	S
A 59	AK Bonn Ost (N)	5625	31	58931	-1,6	71686	2,6	42780	9,4	35846	-7,6	39474	14.12	S	24426	09.12	S	22708	10.12	S
A 59	AK Bonn Ost (S)	5627	31	29436	-2,0	34065	2,0	24634	5,8	20297	-10,7	18958	15.12	N	14208	02.12	N	12851	10.12	N

Herausgeber : Ministerium für Bauen und Verkehr des Landes NRW, Düsseldorf
Referat III A3

Auswertung : BAS, Büro für angewandte Statistik, Aachen

Durchschnittlicher und maximaler Tagesverkehr - Kraftfahrzeuge (KFZ)

Dezember 2006

Str.-Kl. u.-Nr.	Zst.-Name	Zst.- Nr.	GT 2006	Durchschnittlicher Tagesverkehr (DTV)									Maximaler Tagesverkehr					
				Gesamtquerschnitt									Richtungen					
				Mo-So	06/05	Mo-Fr	06/05	Sa	06/05	So+Fei	06/05	Mo-Fr	Sa	So+Fei				
Kfz/24h	%	Kfz/24h	%	Kfz/24h	%	Kfz/24h	%	Kfz/24h	Datum R	Kfz/24h	Datum R	Kfz/24h	Datum R					
A 61	MG-Wickrath	5042	27	61015	4,2	72494	8,5	51159	17,8	36902	-5,4	42106	15.12 S	29295	09.12 S	22665	10.12 N	
A 61	AK Kerpen (N)	5059	0	47320	7,0	55735	9,3	41079	31,1	28937	0,9	36774*	15.12 S	23792*	09.12 S	19304*	26.12 S	
A 61	AK Kerpen (S)	5621	0	48326	7,1	56361	9,1	42681	31,0	30550	0,9	33982*	15.12 S	22530*	30.12 N	19083*	26.12 S	
A 61	Miel	5080	31	43841	3,5	49068	6,2	39324	22,0	32877	-10,0	31646	22.12 S	26030	23.12 S	24444	26.12 S	
A 524	Ratingen	5039	31	26209	2,6	33017	7,7	17700	14,4	13809	-2,1	19086	07.12 O	10917	09.12 O	8446	10.12 O	
A 544	AK Aachen (SW)	5653	31	49139	9,5	59338	13,0	41921	27,0	26612	8,1	32983	15.12 W	23981	09.12 W	18619	10.12 O	
A 553	Bliesheim	5029	21	23651	-6,4	27883	-3,2	18698	4,0	15701	-11,1	15770*	15.12 S	11384	02.12 S	10382	10.12 N	
A 555	Godorf	5036	31	65709	-0,3	79207	3,9	51900	11,2	38934	-7,3	44159	15.12 N	29943	02.12 N	24409	10.12 N	
A 560	AD St.Augustin (O)	5629	31	76777	-0,4	90732	3,2	65063	11,4	47268	-6,0	51704	15.12 O	37848	09.12 O	31319	10.12 O	
A 560	AK BN-Siegburg (W)	5632	0	51527	-0,9	60427	2,1	42041	8,2	34149	-2,8	34348*	15.12 O	24793*	09.12 O	23753*	10.12 W	
A 560	AK BN-Siegburg (O)	5630	0	48664	1,8	56483	4,2	42450	16,4	31876	-0,8	31310*	15.12 O	24434*	09.12 O	20072*	10.12 O	
A 560	Hennef	5051	31	38456	1,5	44875	5,0	33391	13,2	24652	-4,8	25184	15.12 W	19017	09.12 W	15329	10.12 W	
A 562	AK Bonn Ost (W)	5055	0	56077	0,8	69773	5,0	37391	11,3	32252	-0,3	40949	14.12 O	22692	09.12 O	21748*	10.12 W	
A 562	AK Bonn Ost (O)	5626	0	9290	3,5	11265	7,9	7354	14,5	5314	-1,0	6758*	14.12 O	4918*	09.12 O	4048*	10.12 O	
A 565	AD Bonn-Beuel (W)	5634	0	90719	3,0	105428	6,0	76897	15,5	60670	-2,0	59116*	15.12 W	43523*	09.12 W	38326*	10.12 O	
A 565	Meckenheim-Merl	5013	31	31558	-1,9	35558	-0,1	27195	11,4	23817	-6,7	20303	15.12 N	15568	09.12 N	17224	10.12 S	

AUTOMATISCHE STRASSENVERKEHRZÄHLUNGEN IN NORDRHEIN-WESTFALEN

Anhang 1.2

Durchschnittlicher und maximaler Tagesverkehr - Kraftfahrzeuge (KFZ)

Dezember 2006

Str.-Kl. u.-Nr.	Zst.-Name	Zst.- Nr.	GT 2006	Durchschnittlicher Tagesverkehr (DTV)						Maximaler Tagesverkehr							
				Gesamtquerschnitt						Richtungen							
				Mo-So Kfz/24h	06/05 %	Mo-Fr Kfz/24h	06/05 %	Sa Kfz/24h	06/05 %	So+Fei Kfz/24h	06/05 %	Mo-Fr Kfz/24h	Datum R	Sa Kfz/24h	Datum R	So+Fei Kfz/24h	Datum R
Bundesstrassen																	
B 1	Dortmund	5343	31	81661	0,6	94955	4,7	70938	11,4	53239	-9,2	52093	15.12 W	41799	02.12 O	34461	10.12 W
B 1	Werl-Westönnen	5324	31	10251	-4,7	11827	-2,2	9688	9,8	6377	-10,0	6814	15.12 O	5399	09.12 O	4508	10.12 W
B 1	Horn 2	5339	31	9979	12,6	11634	16,5	8782	28,1	6340	2,9	7733	01.12 N	5243	02.12 N	4160	03.12 S
B 7	Warburg West	5331	31	13170	9,4	15591	12,8	11766	24,4	7600	6,5	9014	01.12 O	6366	02.12 W	4857	10.12 W
B 7	Willich-Viersen	5266	31	11062	0,3	13663	4,4	9104	14,6	5400	-1,7	7479	08.12 W	5214	02.12 O	3383	17.12 W
B 9	Geldern (O)	5251	31	5795	-5,6	6632	-2,9	4856	4,6	4192	-11,5	4042	13.12 N	3016	09.12 N	2970	10.12 N
B 9	Dormagen	5267	31	11089	0,8	13293	4,2	9653	15,5	6133	-2,4	7681	15.12 N	5662	02.12 S	4046	17.12 N
B 9n	Goch (S)	5240	31	10810	4,1	12882	8,7	8672	17,8	6713	-7,3	7362	15.12 S	5130	09.12 S	4256	10.12 S
B 51	Ostbevern	5329	0	8556	-2,3	9820	-0,1	7575	15,2	5826	-9,0	5690*	15.12 N	4670*	09.12 N	4167*	10.12 S
B 51	Telgte	5330	18	20162	-0,3	22749	1,9	18656	14,7	14216	-7,7	12525*	08.12 N	11023*	09.12 N	9613*	10.12 S
B 51	Tondorf (S)	5236	31	14541	3,9	16172	5,4	13647	25,3	10749	-5,9	9986	01.12 N	7759	02.12 N	7600	03.12 S
B 51n	Dahlem	5235	10	10641	11,5	11750	13,5	9833	33,2	8207	-1,3	8028*	15.12 S	5891*	02.12 S	5532	26.12 N
B 54	Drensteinfurt (N)	5348	31	8145	2,9	9465	6,7	7150	14,9	5270	-5,7	5574	01.12 S	4186	09.12 N	3429	10.12 N
B 54	Altenberge 2	5338	30	24196	-0,9	28556	2,1	20403	16,0	15071	-8,0	16300	15.12 N	11694*	02.12 N	9064	17.12 S
B 54	Dortmund-Brechten	5318	31	18017	4,1	21316	8,1	15614	16,3	10777	-2,8	11945	15.12 S	8772	02.12 N	6788	10.12 S
B 54	Meinerzhagen	5304	31	14761	-7,7	16940	-7,2	13751	10,1	9569	-3,7	9674	08.12 N	7627	02.12 N	5899	03.12 N
B 55n	Elsdorf	5247	31	9659	-3,9	11536	-0,5	7652	8,7	6003	-8,5	6499	15.12 S	4545	02.12 N	3605	10.12 N
B 55	Grevenbrück	5342	31	5682	0,5	6763	5,3	4855	10,0	3339	-8,6	3868	01.12 O	2630	02.12 W	2242	03.12 W
B 55	Bergneustadt	5264	31	9858	-3,9	11381	-1,8	9219	7,6	6180	-3,4	6450	01.12 O	5050	02.12 W	3505	10.12 W
B 55	Loope	5204	31	8679	24,5	10195	29,2	7828	39,7	5169	15,7	5615	05.12 W	4114	02.12 W	3154	10.12 W
B 56n	Siegburg-Stallberg	5220	31	21472	0,2	24954	3,4	19231	11,5	13623	-4,0	13742	15.12 A	10720	09.12 A	8072	10.12 A
B 57	Menzeler Heide (N)	5229	31	9455	-6,5	10517	-4,5	8419	0,2	7311	-9,2	6222	15.12 N	4903	16.12 N	4971	10.12 N
B 57	Alsdorf-Ofden	5213	31	17919	-1,0	20778	2,3	16697	10,0	11032	-5,9	11410	01.12 S	9430	09.12 N	7400	10.12 N
B 58	Dorsten (O)	5316	31	12327	1,6	13994	4,3	10867	15,2	8841	-6,9	8532	15.12 W	6793	09.12 O	6474	10.12 W
B 58	Büderich (N)	5228	0	24028	-2,8	28509	1,1	20194	9,4	14601	-11,0	16048	15.12 W	11596	09.12 W	9585	10.12 W
B 58	Geldern (N)	5252	12	8422	-11,5	9737	-9,7	7696	0,7	5370	-11,5	5564*	15.12 W	4479*	09.12 W	3534*	10.12 W
B 58	Menzeler Heide (W)	5230	31	11486	0,9	13661	4,7	9257	12,1	7174	-4,4	8544	01.12 W	5561	02.12 W	4653	10.12 W
B 59	Pulheim	5214	31	8028	16,5	9828	20,5	6316	33,6	4364	17,0	6873	21.12 O	3699	02.12 O	2477	26.12 W
B 61	Petershagen 2	5336	31	8283	2,7	9534	4,9	7536	21,8	5421	-3,5	5399	01.12 S	4197	16.12 S	3370	03.12 S
B 61	Stromberg	5349	31	2753	-4,1	3141	-2,5	2535	10,9	1855	-6,8	1811	15.12 O	1445	09.12 O	1180	10.12 W
B 62	Siegen	5332	31	15262	-0,7	18078	3,3	19207	19,5	4805	-16,0	11091	22.12 S	10397	23.12 S	4100	10.12 N
B 63	Drensteinfurt	5302	31	5566	-0,3	6386	2,7	5056	11,7	3707	-6,4	3868	15.12 N	3372	09.12 N	3217	10.12 N
B 66	Bl-Hillegossen	5337	31	33389	0,6	39363	3,2	29662	17,1	19835	-2,3	22100	01.12 W	17235	16.12 W	12119	10.12 W
B 67	Rhede	5320	31	19268	-2,3	22101	-0,3	18912	14,9	11832	-7,0	12508	15.12 W	10936	16.12 W	8191	10.12 W
B 68	Halle-Garnisch	5303	0	15738	3,5	17904	5,4	15448	26,4	10065	-6,0	9971*	15.12 S	8922*	02.12 S	7094*	03.12 N
B 68	Lichtenau	5351	31	7181	4,3	8547	6,7	6668	27,0	3835	1,3	4850	15.12 S	3875	16.12 S	2460	10.12 N
B 219	Greven (N)	5350	31	8504	-0,6	10043	2,3	6896	15,0	5476	-6,1	5830	15.12 N	4115	16.12 N	3335	17.12 S
B 219	Greven (S)	5306	31	12428	4,3	14918	8,2	10551	20,9	7008	-2,8	8267	13.12 S	5930	09.12 S	4442	03.12 S
B 221	Brüggen (N)	5432	31	11175	2,2	12406	4,8	10562	13,0	8270	-5,1	7066	15.12 S	6098	09.12 S	6225	17.12 S
B 221	Heinsberg	5259	31	13888	-1,0	16805	3,2	11701	12,0	7531	-7,7	9166	15.12 S	6548	02.12 S	4732	17.12 S
B 224	Bottrop	5344	31	39239	-0,7	45806	2,3	36772	13,9	23172	-6,3	25261	01.12 S	22269	09.12 S	15368	10.12 S
B 224n	Velbert Nord	5249	31	25733	3,8	31196	7,9	20759	16,3	14457	-0,3	17471	01.12 S	12505	09.12 S	9377	10.12 S
B 224n	W-Saurenhaus	5248	31	30112	7,3	37121	12,5	22071	18,1	16833	1,0	22962	15.12 N	13917	09.12 N	10912	10.12 N
B 229	Delecke 2	5334	31	3545	-8,3	3708	-9,8	3225	0,9	3331	-4,6	2259	15.12 S	1965	09.12 S	2438	10.12 S
B 229	Lüdenscheid-Brügge	5321	31	14609	2,3	17528	5,9	13324	17,9	7602	-1,1	9692	15.12 O	7239	16.12 W	4710	03.12 W
B 229	Solingen	5203	31	10302	3,1	11968	7,3	8868	11	6802	-5,0	6892	15.12 N	5346	09.12 N	4423	03.12 N
B 230	Holzheim	5238	31	8427	-4,8	10226	0,1	6508	2,7	4919	-12,1	6056	15.12 O	4071	02.12 O	3272	10.12 W
B 235	Datteln	5345	31	9637	2,4	11034	4,5	8854	16,2	6406	0,7	6131	15.12 S	5088	02.12 N	4037	10.12 S
B 236	Plettenberg-Ohle	5309	31	6463	-2,9	7803	-0,1	5474	15,8	3533	-5,2	4481	15.12 S	3184	09.12 S	2238	03.12 S
B 236	Gleidorf (O)	5310	31	5584	-0,1	6070	-1,0	5284	20,1	4484	0,0	3562	29.12 W	2868	02.12 W	2951	03.12 W
B 237	Ohl	5225	31	3918	3,8	4515	7,2	3578	17,9	2543	-4,8	2602	01.12 W	1985	02.12 W	1520	10.12 W
B 239	Bad Salzuflen	5315	31	17427	9,5	19838	13,2	15466	22,8	12282	-1,1	11504	01.12 N	10179	02.12 S	9074	03.12 S
B 252	Brakel	5340	24	7013	1,5	8399	5,9	5536	13,8	4309	-7,9	4880	15.12 N	3082	02.12 N	2910	10.12 S
B 256	Marienheide	5224	31	5583	1,9	6657	5,9	4573	13,1	3390	-3,7	3772	15.12 N	2592	02.12 N	2165	10.12 N
B 256n	Derschlag	5223	31	12676	3,1	15311	6,7	10114	17,3	7351	0,6	8602	01.12 S	5834	02.12 S	4618	03.12 S
B 258	Friesenrath (N)	5209	31	5112	-1,2	5628	0,4	4911	11,3	3854	-6,6	3221	15.12 N	2892	09.12 S	2576	10.12 N
B 258	Friesenrath (S)	5250	31	17291	0,9	19368	3,9	15475	12,8	12948	-9,0	11355	15.12 S	9278	09.12 S	9308	10.12 N
B 258	Blankenheimer Wald	5239	31	2456	3,8	2795	5,4	2243	20,3	1686	0,4	1671	01.12 N	1306	02.12 N	1195	10.12 N
B 258	Ahrhütte (O)	5243	31	3196	0,1	3532	2,3	2777	9,8	2579	-6,7	2225	01.12 O	1566	09.12 O	2079	10.12 W
B 264	Langerwehe	5246	31	11365	5,5	13512	9,7	10104	17,7	6439	-0,8	7522	14.12 W	5750	02.12 W	4361	03.12 W
B 264	Düren/Kerpen	5265	31	6811	-2,1	8226	2,1	6059	9,5	3509	-6,7	4704	07.12 W	3376	02.12 O	2264	10.12 O
B 265n	Lechenich 2	5269	31	13737	4,7	16174	8,6	12390	16,8	8083	-1,2	9104	08.12 S	6884	02.12 S	4892	10.12 S
B 265	Wollersheim																

Durchschnittlicher und maximaler Tagesverkehr - Kraftfahrzeuge (KFZ)

Dezember 2006

Str.-Kl. u.-Nr.	Zst.-Name	Zst.- Nr.	GT 2006	Durchschnittlicher Tagesverkehr (DTV)								Maximaler Tagesverkehr					
				Gesamtquerschnitt								Richtungen					
				Mo-So	06/05	Mo-Fr	06/05	Sa	06/05	So+Fei	06/05	Mo-Fr	Sa	So+Fei			
Kfz/24h	%	Kfz/24h	%	Kfz/24h	%	Kfz/24h	%	Kfz/24h	%	Kfz/24h	Datum R	Kfz/24h	Datum R	Kfz/24h	Datum R		
B 458	Büderich (S)	5226	31	14731	-1,6	17573	2,1	12174	10,0	8841	-6,5	9972	15.12 O	6885	16.12 O	5542	10.12 O
B 477	Gohr	5262	31	5856	-5,0	6928	-1,5	4983	4,5	3570	-8,4	4125	15.12 N	2916	16.12 N	2164	10.12 N
B 477	Rommerskirchen	5268	31	5734	-11,8	6694	-10,8	5182	4,9	3528	-8,4	3872	01.12 S	3029	02.12 S	2127	03.12 S
B 478	Waldbröl	5222	31	7566	2,9	8605	4,7	7281	14,8	4954	5,6	4693	01.12 W	4030	09.12 W	3389	03.12 W
B 480	Brilon (N)	5322	31	2951	-1,8	3336	-0,1	2627	17,9	2134	-10,0	2093	15.12 S	1482	02.12 S	1441	03.12 N
B 480	Winterberg	5325	31	8149	-1,7	8636	-1,6	7814	17,8	7064	-10,9	5630	29.12 N	5055	30.12 N	5108	26.12 N
B 480	Bad Berleburg	5301	31	5042	0,1	5693	1,3	4700	18,3	3520	-3,0	3232	15.12 N	2612	16.12 N	2235	17.12 S
B 504	Goch (N)	5241	31	8525	3,0	9919	6,3	8222	17,2	4959	-3,3	5630	01.12 O	4421	09.12 O	3479	10.12 W
B 511	Gleidorf (N)	5311	31	8673	-4,9	9800	-4,7	8291	10,4	5888	0,7	5542	01.12 S	4333	09.12 S	3888	10.12 N
B 514	Babenhausen	5335	31	8841	1,6	10191	4,1	8973	20,9	5082	-6,0	5822	15.12 S	5064	16.12 S	3441	10.12 S
B 514	Kalletal	5347	31	1648	2,4	1916	5,6	1469	15,9	1050	-3,5	1199	15.12 N	872	09.12 N	712	10.12 N
B 516	Ense-Möhnesee	5346	31	4325	78,9	4957	84,5	3588	91,6	3131	71,2	3053	01.12 W	2068	02.12 O	2034	03.12 O
B 516	Brilon (S)	5323	31	4231	-2,0	4939	0,7	3484	17,1	2841	-11,1	2804	15.12 W	1907	02.12 W	2013	10.12 W

Durchschnittlicher und maximaler Tagesverkehr - Kraftfahrzeuge (KFZ)

Dezember 2006

Str.-Kl. u.-Nr.	Zst.-Name	Zst.- Nr.	GT 2006	Durchschnittlicher Tagesverkehr (DTV)								Maximaler Tagesverkehr					
				Gesamtquerschnitt								Richtungen					
				Mo-So Kfz/24h	06/05 %	Mo-Fr Kfz/24h	06/05 %	Sa Kfz/24h	06/05 %	So+Fei Kfz/24h	06/05 %	Mo-Fr Kfz/24h	Datum R	Sa Kfz/24h	Datum R	So+Fei Kfz/24h	Datum R
Landesstraßen																	
L 11	Wollersheim (W)	5234	1	1234	-9,5	1381	-4,6	1063	-11,5	955	-19,0	754*	05.12 W	602*	09.12 W	663*	10.12 W
L 101	Schildgen (O)	5427	31	14535	1,3	16347	4,7	12930	7,0	10763	-4,7	9505	15.12 S	7747	09.12 S	7238	10.12 S
L 104	Kirchhellen (O)	5524	31	1421	-1,9	1576	2,1	1323	17,1	1071	-21,8	978	15.12 S	798	02.12 S	781	10.12 S
L 115	Ahrhütte (N)	5245	31	5064	-1,7	5521	0,0	4517	11,6	4218	-10,1	3696	01.12 S	2617	09.12 S	3079	03.12 N
L 143	Rottbitze (N)	5406	31	9603	-1,7	11376	1,7	8830	9,7	5342	-3,9	6419	15.12 S	4739	09.12 S	3428	10.12 S
L 166	Kesternich (O)	5210	31	1645	7,5	1677	6,2	1697	20,4	1520	5,1	980	09.12 N	980	09.12 N	1347	10.12 S
L 182	Bornheim (S)	5407	31	10266	2,1	12130	6,0	8678	10,0	6342	-1,1	6698	15.12 O	4875	16.12 W	3921	17.12 W
L 183	Bornheim (W)	5408	12	12271	3,7	14064	7,1	12448	13,7	7278	0,8	7867*	15.12 N	6702	09.12 S	4537	03.12 S
L 194	Weilerswist	5437	0	6365	-1,0	7321	4,4	5708	6,9	4240	-16,5	4030*	15.12 N	3172*	09.12 N	2885*	10.12 N
L 218	Heimbach	5413	31	3746	4,6	3989	4,7	3732	12,2	3093	7,4	2410	01.12 O	2130	02.12 O	2193	10.12 O
L 232	Richterich	5411	31	20650	1,1	23948	4,0	18865	12,2	12973	-1,0	13478	01.12 S	10718	02.12 S	7985	17.12 N
L 233	Friesenrath (W)	5208	31	13172	2,4	14807	5,6	11648	14,8	9821	-8,0	8734	15.12 S	6970	09.12 S	6675	10.12 N
L 238	Zweifall	5410	31	5940	2,8	6590	6,0	5163	7,0	4730	-3,0	3863	15.12 S	2911	02.12 S	3066	10.12 N
L 247	Rottbitze (O)	5405	31	12069	1,4	14024	4,6	10955	11,6	7561	-1,8	7904	15.12 O	5890	02.12 O	4654	10.12 O
L 288	Schildgen (W)	5426	31	9509	3,6	11200	8,4	8020	10,5	5986	-4,1	6578	05.12 O	4752	09.12 O	3957	10.12 O
L 324	Erdingen	5431	31	5486	3,6	6325	6,3	4794	15,4	3704	0,5	3550	15.12 S	2893	16.12 N	2754	17.12 N
L 331	Margarethenhöhe	5404	31	11893	2,1	14199	6,3	9084	10,8	7643	-3,2	8061	01.12 O	5146	09.12 O	4908	10.12 O
L 357	D-Gerresheim	5416	31	12110	2,2	14568	6,2	10631	15,4	6496	-2,5	8182	15.12 O	6009	02.12 O	3969	10.12 O
L 358	Bensberg-Refrath	5428	31	9382	-3,9	11410	0,5	7064	5,3	5534	-9,4	7034	01.12 O	4104	02.12 O	3562	03.12 O
L 359	Witzhelden (W)	5418	31	2047	-4,4	2211	-3,7	2058	6,5	1595	-6,1	1413	15.12 W	1268	16.12 W	1182	17.12 W
L 372	Brüggen (O)	5433	31	4538	-3,1	5034	-2,1	4738	11,0	3048	-3,7	2918	22.12 O	2515	02.12 O	2045	17.12 O
L 427	Witzhelden (N)	5419	31	2171	6,3	2418	7,9	2067	20,9	1577	2,5	1496	15.12 N	1203	16.12 N	1046	17.12 N
L 442	Essen-Werden (O)	5420	29	10791	4,4	12401	6,7	10096	18,6	6918	2,3	7192	15.12 O	5836	02.12 O	4501	10.12 O
L 442	Essen-Werden (N)	5421	28	6664	6,5	7611	9,0	6233	20,4	4399	2,3	4514	01.12 S	3629	02.12 S	2926	10.12 S
L 460	Büderich (W)	5227	31	10066	-2,1	11721	1,3	8828	13,2	6460	-11,8	6810	15.12 N	5176	16.12 N	4495	17.12 S
L 463	Voerde	5424	31	6190	3,8	7193	7,7	5829	15,7	3727	-4,1	4178	01.12 O	3551	02.12 O	2575	10.12 O
L 475	Krefeld	5434	31	9632	2,6	11371	5,9	8450	18,3	5759	-3,3	6960	13.12 S	4891	16.12 S	3710	10.12 S
L 528	Breckerfeld (N)	5507	31	6649	11,5	7665	15,2	6021	24,8	4341	3,1	4921	01.12 N	3857	09.12 N	3263	10.12 N
L 544	Langscheid (W)	5510	31	3073	-3,1	3445	0,1	2840	-1,1	2231	-4,3	1939	01.12 O	1508	02.12 O	1288	10.12 W
L 551	Haltern	5536	31	5215	-7,1	5738	-7,1	5233	6,8	3780	-5,1	3182	15.12 S	2893	02.12 S	2532	10.12 S
L 555	Coesfeld Nordost	5533	31	6015	1,2	7207	5,1	5038	13,7	3480	-3,6	3965	15.12 N	2911	09.12 S	2235	10.12 S
L 587	St. Mauritz	5506	31	12782	8,3	15243	12,2	10394	25,1	7811	0,4	8619	13.12 S	6142	09.12 S	5609	03.12 S
L 591	Lienen	5513	31	5985	3,2	6867	5,1	5296	17,7	4082	1,2	3795	01.12 W	3116	02.12 O	2780	03.12 O
L 608	Gross Reken	5505	31	7084	-6,8	8055	-6,5	6616	18,2	4782	-10,1	4632	15.12 S	3892	02.12 S	3453	03.12 S
L 608	Gelsenkirchen	5523	31	34489	2,0	40582	4,4	31495	15,7	20091	4,7	22286	15.12 S	16447	16.12 N	13377	10.12 S
L 610	Recklinghausen	5526	31	10904	-0,4	12665	2,2	10612	13,7	6334	-2,7	6941	15.12 O	5660	09.12 O	3792	10.12 O
L 621	Kirchhellen (S)	5525	31	1388	-3,7	1498	1,1	1255	11,3	1188	-25,0	976	01.12 N	784	02.12 N	844	17.12 S
L 687	Langscheid (S)	5511	31	1950	18,8	1945	18,5	1788	21,2	2083	15,7	1248	01.12 S	1076	02.12 S	1382	26.12 S
L 697	Attendorf	5531	31	3636	-1,2	4244	0,5	3308	17,3	2222	-1,3	2412	15.12 S	1894	16.12 S	1430	17.12 N
L 776	Salzkotten	5530	31	10396	14,7	11899	16,8	8917	24,7	7370	17,2	6872	15.12 W	5074	09.12 O	4526	10.12 W
L 787	Sennestadt (S)	5520	28	5664	4,7	6665	8,5	4835	15,3	3541	0,0	4086	07.12 O	2795	09.12 W	2190	03.12 W
L 822	Lippstadt-Cappel	5528	31	6901	-1,9	7982	0,7	6278	10,4	4410	-4,9	4491	15.12 O	3465	09.12 O	2641	10.12 W
L 937	Detmold (N)	5517	31	10754	-4,2	12152	-2,7	10117	5,6	7411	-1,8	7002	08.12 S	6325	09.12 S	5342	10.12 S
L 937	Detmold (S)	5518	31	14089	-6,9	16306	-5,4	12356	4,8	9312	-3,8	9474	15.12 N	7044	09.12 N	5884	10.12 N
L 938	Detmold (W)	5519	31	10518	-1,3	12057	0,3	9177	11,3	7298	-0,7	6959	08.12 O	5800	09.12 W	5115	10.12 W
L 954	Bad Driburg	5529	31	7058	-1,5	8351	0,7	6131	12,9	4210	0,3	4691	15.12 N	3298	02.12 S	2763	03.12 S
Kreisstraßen																	
K 10	Sennestadt (O)	5521	28	5613	4,6	6762	7,8	4621	20,0	3202	3,4	3994	15.12 S	2650	09.12 S	2230	17.12 S
K 10	Breckerfeld (O)	5508	31	2400	15,1	2777	20,6	2026	22,5	1645	2,7	2261	01.12 W	1433	02.12 W	1365	10.12 W

Durchschnittlicher und maximaler Tagesverkehr - Kraftfahrzeuge (KFZ)

Dezember 2006

Str.-Kl. u.-Nr.	Zst.-Name	Zst.- Nr.	GT 2006	Durchschnittlicher Tagesverkehr (DTV)								Maximaler Tagesverkehr								
				Gesamtquerschnitt								Richtungen								
				Mo-So	06/05	Mo-Fr	06/05	Sa	06/05	So+Fei	06/05	Mo-Fr	Sa	So+Fei						
Kfz/24h	%	Kfz/24h	%	Kfz/24h	%	Kfz/24h	%	Kfz/24h	Datum	R	Kfz/24h	Datum	R	Kfz/24h	Datum	R				
Autobahnen																				
A 3	Elten	5071	31	25161	9,3	27447	12,7	28300	43,8	16713	-19,3	20755	22.12	N	18448	30.12	S	11319	10.12	S
A 4	AC-Vetschau	5072	31	32680	5,1	37128	11,3	33645	18,2	19919	-17,9	21909	22.12	W	19233	16.12	W	14699	10.12	O
A 40	Straelen-Niederndorf	5073	31	26053	10,1	31200	12,5	24968	41,7	12855	1,9	22017	22.12	O	15745	23.12	O	9334	03.12	W
A 44	AC-Lichtenbusch	5074	31	23664	3,5	26840	6,4	23163	21,5	15400	-8,1	16489	22.12	N	13187	16.12	N	10989	10.12	S
A 57	Hommersum	5050	31	9487	11,0	11326	16,1	8289	27,1	5350	-2,8	6778	15.12	S	4707	16.12	S	3895	10.12	N
A 61	Schwanenhaus	5076	31	22264	6,6	25842	8,4	23229	32,5	11862	0,9	16922	22.12	S	15578	30.12	N	7720	03.12	N
Bundesstraßen																				
B 1	AC-Vaalseerquartier	5253	31	15484	2,9	16667	3,9	16286	12,7	11701	2,0	9318	22.12	W	8627	09.12	W	7526	17.12	W
B 8	Elten	5254	31	1822	-5,4	1966	-4,6	1944	5,8	1343	-7,5	1388	29.12	O	1071	02.12	O	993	03.12	O
B 9	Kranenburg	5255	31	8026	3,6	9011	6,1	8486	16,8	5023	-1,5	5044	29.12	O	4732	09.12	O	3371	10.12	O
B 54	Gronau-Glanerbrücke	5341	31	8465	10,3	9132	9,9	10288	28,4	5351	14,0	5679	29.12	S	5541	02.12	S	3552	03.12	S
B 56	Sittard	5256	31	5281	5,6	5954	9,8	5451	11,5	3331	-0,4	3417	21.12	W	2861	09.12	W	2085	17.12	W
B 57	Aachen-Köpfchen	5263	31	8897	4,0	9864	6,2	9354	15,3	5948	0,4	5609	15.12	S	5201	09.12	S	4140	17.12	S
B 58	Straelen 2 (Bundesstr.)	5257	29	3397	0,1	3967	2,5	3315	17,2	1910	-1,8	2180	15.12	O	1777	02.12	W	1443	03.12	O
B 220	Emmerich	5258	30	11746	1,6	14048	5,1	10376	17,5	6478	-3,5	7780	21.12	S	5608	09.12	S	4303	03.12	S
B 230	Elmpt	5260	31	8817	-2,2	9138	-1,1	9747	16,5	7285	-16,7	5626	28.12	O	5454	02.12	O	5490	10.12	O
B 264	Aachen-Bildchen	5261	31	10196	2,4	11439	4,9	10460	13,3	6629	-1,2	6278	01.12	O	5547	09.12	O	4170	10.12	W
Landesstraßen																				
L 29	Heidenend	5438	31	6602	0,7	7314	1,7	8050	19,6	3637	-2,0	4581	29.12	N	4101	02.12	S	2449	10.12	S
L 231	Horbach/Locht	5439	31	2408	1,8	2668	3,8	2575	13,5	1586	-0,8	1590	22.12	N	1504	09.12	N	1021	17.12	N
L 560	Sandersküper	5535	31	4335	2,8	4695	2,3	4958	25,4	2913	-0,4	2711	28.12	N	2546	30.12	N	2023	03.12	N
L 602	Hemden	5534	31	4712	12,7	5235	15,9	5267	30,4	2899	-0,5	3206	29.12	N	2739	09.12	N	2055	10.12	S

AUTOMATISCHE STRASSENVERKEHRZÄHLUNGEN IN NORDRHEIN-WESTFALEN

Anhang 2.1

Durchschnittlicher und maximaler Tagesverkehr - schwerer Güterverkehr (SGV)

Dezember 2006

Str.-Kl. u.-Nr.	Zst.-Name	Zst.- Nr.	GT 2006	(DTV)								Maximaler Tagesverkehr					
				Gesamtquerschnitt								Richtungen					
				Mo-So Kfz/24h	06/05 %	Mo-Fr Kfz/24h	06/05 %	Sa Kfz/24h	06/05 %	Anteil SGV		Mo-Fr		Sa		So+Fei	
						Mo-So	Mo-Fr	Kfz/24h	Datum R	Kfz/24h	Datum R	Kfz/24h	Datum R	Kfz/24h	Datum R		
Autobahnen																	
A 1	Ladbergen	5118	31	10150	-1,7	14954	7,0	3845	20,1	19,4	25,8	8817	19.12 S	2682	09.12 N	1745	10.12 S
A 1	Ascheberg	5121	0	7990	-0,4	11763	8,3	3118	26,8	15,6	20,5	7046	11.12 S	2229*	16.12 N	1335	03.12 S
A 1	Hengsen	5101	31	15420	0,0	22948	9,2	5685	19,2	16,5	22,2	13665	14.12 N	4129	16.12 N	2032	17.12 S
A 1	Schloss Burg	5011	30	9772	10,9	14379	19,1	3968	58,0	13,6	18,1	8744	14.12 N	2771	02.12 N	1415	17.12 N
A 1	AK Leverkusen (O)	5675	31	9850	10,1	14376	19,1	4244	35,9	12,8	16,9	8658	14.12 N	2843	16.12 N	1423	17.12 N
A 1	AK Leverkusen (W)	5035	31	12351	13,0	18227	22,9	4947	37,3	13,0	16,6	10618	20.12 N	3365	16.12 N	1398	17.12 N
A 1	Köln-Nord	5048	31	12923	0,2	19271	9,1	4758	20,2	14,1	17,9	11504	20.12 N	3204	16.12 N	1269	17.12 N
A 1	Köln-Lövenich	5032	30	13553	1,9	20242	10,8	4946	25,0	14,3	18,5	11683	20.12 S	3239	16.12 N	1258	17.12 N
A 1	Hürth	5010	31	6713	-3,6	9914	4,8	2655	16,7	13,9	18,3	6036	20.12 N	1967	16.12 N	815	17.12 N
A 1	Euskirchen/Bliesheim	5060	0	4974	-1,8	7196	6,5	2284	18,7	13,6	17,1	4434*	20.12 N	1721*	16.12 N	861*	17.12 N
A 1	Nettersheim	5047	31	3466	-0,7	4933	7,2	1743	20,0	20,4	26,4	3146	07.12 N	1393	16.12 N	661	17.12 N
A 2	Oberhausen-Sterkrade	5026	0	14465	-2,1	21564	6,4	5260	18,0	13,6	17,6	13357*	14.12 W	3384*	16.12 W	1786*	03.12 W
A 2	Gelsenkirchen	5122	30	11580	-	17192	-	4594	-	16,2	20,2	10406	05.12 W	3179	16.12 O	1159	03.12 O
A 2	Oelde	5102	31	12129	1,9	17894	10,9	5354	22	20,6	27,4	10968	14.12 O	4119	16.12 O	1474	17.12 W
A 2	Bielefeld	5120	0	15135	-	22501	-	6207	-	17,3	22,8	13739*	20.12 O	4874*	16.12 O	1617*	17.12 W
A 2	Bad Oeynhausen	5123	0	16606	-	24241	-	8024	-	20,6	26,5	14811	20.12 N	6263	16.12 N	2016	17.12 N
A 3	Hünxe	5001	31	5930	-0,9	8890	7,9	2061	23,0	11,6	15,3	5323	19.12 S	1375	16.12 N	729	10.12 S
A 3	Oberhausen-Holten	5070	31	16046	2,7	23869	11,8	6064	25,3	15,7	20,1	14046	05.12 S	4060	16.12 N	2025	17.12 S
A 3	AK OB-West (N)	5665	0	16608	-	24696	-	6122	-	13,6	17,3	14625*	13.12 S	4019	16.12 N	2699*	03.12 S
A 3	AK OB-West (Hauptfahrb.)	5025	27	11753	-13,6	17389	-6,5	4460	9,8	14,4	18,5	10602	13.12 S	3225	16.12 N	2116	03.12 S
A 3	AK OB-West (S)	5667	29	15075	4,5	22440	13,3	5487	29,7	13,2	16,8	13345	14.12 N	4005	16.12 N	2286	03.12 S
A 3	Breitscheid	5002	31	11247	-3,0	16836	5,5	3806	19,9	11,1	14,4	9740	13.12 S	2683	16.12 N	1358	17.12 S
A 3	AK Breitscheid (N)	5638	31	10968	2,1	16477	10,9	3623	28,7	11,0	14,3	9562	13.12 S	2507	02.12 N	1330	17.12 S
A 3	AK Breitscheid (S)	5065	31	10469	3,7	15707	12,8	3456	26,1	11,5	15,3	9414	20.12 N	2476	02.12 N	1285	17.12 S
A 3	AK Hilden (N)	5655	0	13434	2,8	19803	10,8	5095	28,8	11,4	14,7	12357*	18.12 S	3378*	16.12 N	2194*	03.12 S
A 3	AK Hilden (S)	5657	0	12651	-3,5	18619	5,0	5051	13,5	10,9	14,4	11633*	14.12 N	3670*	16.12 N	1661*	03.12 S
A 3	Opladen II	5033	31	11298	-7,1	16771	1,2	4114	8,3	10,5	14,1	9707	20.12 N	2904	16.12 N	1559	03.12 S
A 3	AK Leverkusen (N)	5003	31	12015	-5,8	17694	2,6	4712	10,0	9,9	13,2	10252	20.12 N	3320	16.12 N	1652	03.12 S
A 3	AK Leverkusen (S)	5676	31	14370	5,2	21169	14,1	5710	31,1	10,0	13,4	12414	14.12 N	3919	16.12 N	1793	03.12 S
A 3	Leverkusen	5004	1	14518	-2,1	21478	6,2	5631	22,6	10,6	14,4	12955*	19.12 N	3728*	16.12 S	1900*	17.12 N
A 3	AD Heumar (N)	5672	1	15054	-3,9	22058	4,2	6515	17,8	10,2	13,6	12704*	14.12 N	4309*	16.12 N	1853*	03.12 S
A 3	AD Heumar (S)	5673	1	9660	0,6	13973	9,3	4496	19,4	11,0	14,5	8485*	20.12 S	3447*	16.12 N	1450*	17.12 S
A 3	Siegburg	5005	31	9834	-0,5	14267	8,1	4485	20,1	14,2	19,0	8844	20.12 N	3368	16.12 S	1449	17.12 N
A 3	AK BN-Siegburg (N)	5058	0	8797	-4,6	12635	3,4	4409	15,5	13,1	17,5	8181*	20.12 S	3240*	16.12 N	1382*	17.12 S
A 3	AK BN-Siegburg (S)	5631	0	8884	-9,6	12757	-2,3	4421	13,1	13,1	17,7	8656*	20.12 S	3168*	16.12 N	1478*	17.12 S
A 3	Bad Honnef/Linz	5006	31	8078	-10,7	11669	-3,4	3961	10,3	12,1	16,1	7786	19.12 N	3234	16.12 N	1171	17.12 N
A 4	Würselen	5008	31	6984	1,6	10485	10,8	2388	21,9	13,7	17,7	6863	18.12 W	1703	16.12 W	750	03.12 O
A 4	AK Aachen (W)	5654	31	9076	2,9	13564	11,8	3287	27,0	9,2	11,6	8087	19.12 O	2240	16.12 W	970	03.12 O
A 4	AK Aachen (O)	5651	31	10369	1,4	15161	9,7	4762	26,0	15,8	19,8	9980	12.12 O	4144	09.12 O	1790	10.12 O
A 4	Buir	5082	31	10847	0,5	15969	9,1	4758	21,4	18,5	23,7	9737	13.12 W	3673	16.12 W	1186	03.12 O
A 4	AK Kerpen (W)	5622	0	11222	4,0	15916	11,5	6695	36,2	16,2	20,0	11731*	18.12 W	5376*	16.12 W	1915*	10.12 O
A 4	AK Kerpen (O)	5624	0	9174	-1,0	13256	7,0	4498	23,3	12,7	15,8	8386*	05.12 W	3222*	16.12 O	1514*	03.12 O
A 4	Köln-Klettenberg	5053	31	11044	-2,3	16441	5,8	4473	26,4	10,9	13,5	9766	05.12 W	3051	16.12 W	978	17.12 W
A 4	Rheinbr.Rodenkirchen	5049	0	11800	-0,5	17205	7,1	5648	29,2	11,1	13,4	9899*	06.12 W	3887*	16.12 W	1476*	17.12 W
A 4	AD Heumar (W)	5021	0	8542	-2,2	12444	5,8	4030	21,6	11,9	15,1	7474*	05.12 W	2984*	16.12 W	1130*	17.12 W
A 4	Bensbg.Frankenforst	5015	31	5089	-0,4	7738	8,5	1602	26,6	7,4	9,9	4656	14.12 O	1042	16.12 O	376	10.12 O
A 4	Engelskirchen	5068	31	4454	-2,7	6788	6,7	1342	11,2	10,3	13,8	4017	14.12 O	857	16.12 O	312	10.12 O
A 4	Eckenhagen	5034	28	4109	-1,4	6150	7,6	1437	15,1	12,1	16,1	3717	12.12 W	915	16.12 O	405	10.12 W
A 30	Ibbenbüren	5112	0	8023	3,3	11667	12,6	3848	19,7	21,8	26,9	7276*	20.12 O	2708	16.12 W	1093*	17.12 O
A 30	Kirchlengern	5103	31	6083	3,8	8942	13,0	2830	26,1	16,4	20,4	5483	19.12 O	1981	16.12 O	712	17.12 O
A 31	Gescher	5117	31	3509	1,9	5325	11,3	980	23,3	12,9	17,9	3390	18.12 S	781	16.12 N	504	17.12 S
A 33	Paderborn	5111	31	4478	-1,2	6729	7,6	1481	25,6	13,7	17,7	4134	19.12 N	1083	16.12 N	637	03.12 S
A 40	Wankum	5018	31	7959	-2,4	11869	6,0	3065	22,3	25,3	31,8	7404	20.12 W	2191	16.12 O	784	17.12 O
A 40	AK Moers (W)	5663	31	9126	-1,5	13586	6,8	3509	23,8	19,7	25,0	8208	13.12 W	2565	16.12 O	1070	17.12 O
A 40	AK Moers (O)	5022	31	10281	5,5	15370	14,7	3774	31,6	14,7	18,9	9417	13.12 W	2547	16.12 O	1042	03.12 W
A 40	AD Essen-Ost (W)	5680	31	5085	1,7	7290	6,1	2381	52,9	7,2	9,0	4631	20.12 W	1982	16.12 W	1126	03.12 W
A 40	AD Essen-Ost (O)	5681	0	8499	-0,6	12337	5,7	3964	35,0	6,9	8,8	7367	19.12 W	2630	16.12 W	1387	03.12 W
A 40	Essen-Kray	5037	31	7132	-5,4	10720	2,7	2530	22,1	6,6	8,7	6140	19.12 W	1553	02.12 O	609	03.12 O
A 40	Bochum	5113	31	7444	-7,2	11165	0,7	2696	18,5	7,3	9,7	6419	19.12 W	1597	16.12 O	644	03.12 W

Herausgeber : Ministerium für Bauen und Verkehr des Landes NRW, Düsseldorf

Referat III A3

Auswertung : BAS, Büro für angewandte Statistik, Aachen

Durchschnittlicher und maximaler Tagesverkehr - schwerer Güterverkehr (SGV)

Dezember 2006

Str.-Kl. u.-Nr.	Zst.-Name	Zst.- Nr.	GT 2006	Durchschnittlicher Tagesverkehr (DTV)								Maximaler Tagesverkehr					
				Gesamtquerschnitt								Richtungen					
				Mo-So	06/05	Mo-Fr	06/05	Sa	06/05	Anteil SGV		Mo-Fr		Sa		So+Fei	
				Kfz/24h	%	Kfz/24h	%	Kfz/24h	%	Mo-So	Mo-Fr	Kfz/24h	Datum R	Kfz/24h	Datum R	Kfz/24h	Datum R
A 42	AK Kamp-Lintfort (O)	5635	31	6430	-2,2	9681	6,4	2219	18,7	14,5	18,4	6028	14.12 W	1762	09.12 W	581	17.12 W
A 42	DU Beeckerwerth	5063	31	7265	-5,9	10962	2,7	2445	9,9	11,1	14,1	6867	14.12 W	1880	09.12 W	669	17.12 W
A 42	AK OB-West (W)	5024	29	7781	-2,2	11804	6,2	2597	28,6	9,6	12,1	6948	14.12 W	1666*	02.12 W	595	03.12 W
A 42	AK OB-West (O)	5668	30	9869	0,4	14893	8,3	3243	31,8	11,3	14,2	9678	14.12 W	2649	09.12 W	1088	03.12 W
A 42	GE-Hessler	5115	31	7499	-2,4	11476	6,5	2248	19,6	10,0	12,8	6652	19.12 W	1362	09.12 O	393	10.12 O
A 42	Wanne-Eickel	5116	31	7445	-1,6	11338	7,2	2391	21,5	9,9	12,7	6671	14.12 O	1398	09.12 O	445	03.12 O
A 43	Albachten	5109	31	6477	-1,6	9686	7,2	2221	20,3	11,3	14,7	5620	19.12 N	1375	02.12 N	777	03.12 S
A 43	Herne	5107	31	6800	3,9	10310	13,0	2278	33,5	7,5	9,8	5856	19.12 S	1315	02.12 N	490	10.12 S
A 43	Sprockhövel	5108	31	4339	6,3	6684	16,3	1135	28,1	8,8	11,5	4500	15.12 N	688	16.12 S	284	03.12 S
A 44	Aachen-Brand	5077	31	6620	0,2	9419	9,6	3441	13,0	17,7	22,1	5966	14.12 N	2516	09.12 N	1537	26.12 S
A 44	AK Aachen (S)	5020	31	8326	1,8	12093	10,5	4096	19,4	17,2	21,5	8564	19.12 W	3207	16.12 W	1192	17.12 W
A 44	AK Aachen (N)	5650	31	4241	0,8	6346	9,8	1556	19,1	7,5	9,5	3899	07.12 O	1097	16.12 O	408	03.12 W
A 44	Jülich-Mersch	5017	31	4152	-5,2	6296	3,7	1305	12,0	11,9	15,7	3885	05.12 W	875	16.12 O	363	10.12 W
A 44	Neersen	5078	31	5307	-3,0	8087	5,7	1656	21,9	9,3	11,6	4993	15.12 O	1037	16.12 O	299	10.12 W
A 44	AK Neersen (N)	5081	31	5153	-3,6	7855	5,1	1610	21,3	9,3	11,6	4894	15.12 O	1010	16.12 O	294	10.12 W
A 44	Ilverich	5079	31	3162	4,4	4776	13,4	1071	38,6	5,7	7,0	2887	13.12 W	654	02.12 W	245	10.12 W
A 44	Langenberg	5066	0	681	-3,8	1029	4,6	234	20,0	5,0	6,1	637*	19.12 O	143*	02.12 W	45*	03.12 O
A 44	Birth (Tunnel Velbert)	5067	31	878	-1,3	1330	7,3	291	18,8	5,1	6,3	846	15.12 W	183	16.12 O	64	10.12 O
A 44	Soest	5110	31	7799	0,3	11818	9,5	2413	22,5	16,6	23,0	7171	19.12 O	1484	16.12 W	764	10.12 W
A 45	Dortmund Süd	5104	30	10013	4,0	14607	12,4	4274	27,4	13,8	17,6	8811	05.12 S	2808	02.12 S	1643	03.12 S
A 45	Lüdenscheid Nord	5105	30	10706	2,1	16101	11,6	3517	22,7	16,9	22,5	9820	13.12 N	2614	16.12 S	1475	03.12 N
A 45	Freudenberg	5106	31	10148	1,6	15281	10,9	3412	24,1	17,7	23,5	9638	19.12 S	2525	16.12 N	1273	03.12 S
A 46	Dremmen	5075	31	1167	-4,6	1765	4,0	393	17,0	5,2	6,5	1058	06.12 O	254	16.12 W	79	17.12 O
A 46	Hochneukirch	5041	31	4636	149,0	6980	168,3	1555	247,1	10,6	13,5	4174	05.12 O	1004	16.12 W	429	10.12 O
A 46	Neuss-Holzheim	5016	31	4956	-3,7	7562	5,4	1463	11,4	9,4	12,2	4642	05.12 W	985	16.12 O	361	03.12 W
A 46	AK Neuss Süd (O)	5686	31	5998	-4,0	9116	4,4	1811	22,6	10,9	13,7	5584	05.12 S	1097	16.12 N	434	03.12 N
A 46	Düsseldorf-Flehe	5040	0	6439	-8,5	9834	-0,2	1842	11,8	9,4	11,8	6014*	05.12 O	1144*	16.12 O	448*	03.12 W
A 46	AK Hilden (W)	5658	0	9343	-3,7	13999	5,2	3292	12,2	9,2	11,7	8795*	05.12 O	2086*	16.12 O	895*	03.12 O
A 46	AK Hilden (O)	5023	0	10202	-3,6	15009	5,2	4182	9,9	9,1	11,5	9823*	05.12 O	2545*	16.12 O	1408*	03.12 W
A 46	W-Sonnborn	5045	0	7832	10,7	11714	19,8	2794	39,0	9,9	12,9	7654*	19.12 W	1999*	16.12 W	1009*	03.12 W
A 46	W-Oberbarmen	5044	31	6724	-5,5	10192	3,2	2159	12,2	10,4	13,6	5993	14.12 W	1321	16.12 W	489	03.12 W
A 46	Meschede	5119	29	1474	-4,5	2182	5,0	583	7,8	10,9	13,9	1382	19.12 O	390	02.12 O	175	03.12 W
A 52	Schwalmtal	5046	31	1592	-2,3	2409	6,6	527	15,8	6,8	9,1	1449	18.12 W	361	16.12 O	122	17.12 O
A 52	Düsseldorf-Heerd	5031	31	2630	-0,5	3949	8,0	1023	27,6	3,4	4,1	2486	15.12 O	690	02.12 O	165	10.12 O
A 52	Lintorf	5027	31	4611	-3,0	6982	6,3	1497	11,3	4,7	5,9	4113	15.12 W	854	02.12 W	370	10.12 O
A 52	AK Breitscheid (W)	5637	31	5195	-	7878	-	1654	-	5,3	6,6	4964	13.12 W	997	16.12 W	411	10.12 W
A 52	AK Breitscheid (O)	5639	31	4662	-	6996	-	1649	-	4,9	6,2	3968	18.12 W	997	16.12 O	467	10.12 O
A 52	Essen-Bredeney	5028	31	3490	-1,1	5255	8,1	1201	13,9	5,0	6,4	2984	11.12 W	710	09.12 O	335	10.12 W
A 52	AD Essen Ost (S)	5043	0	3436	-0,9	5146	8,1	1237	16,4	6,4	8,5	3119*	20.12 O	781*	16.12 O	344*	10.12 O
A 57	Rheinberg	5019	31	3313	7,2	5080	17,3	862	27,3	8,8	11,7	2975	01.12 S	551	16.12 S	275	17.12 N
A 57	AK Kamp-Lintfort (N)	5064	0	5663	-	8417	-	2129	-	10,5	13,6	5003	20.12 N	1286*	16.12 S	698*	17.12 S
A 57	AK Kamp-Lintfort (S)	5636	0	7572	0,2	11383	9,7	2519	11,8	12,4	15,9	7030*	05.12 S	1562*	16.12 S	887*	03.12 S
A 57	AK Moers (N)	5660	0	7403	-	11148	-	2461	-	12,1	15,4	6509*	13.12 N	1500*	16.12 N	637*	17.12 S
A 57	AK Moers (S)	5662	0	7432	-	11221	-	2341	-	11,2	14,4	6570*	13.12 N	1437*	16.12 S	706*	17.12 N
A 57	Neuss-Büttgen	5052	0	9150	6,2	13701	14,8	3091	31,6	9,5	12,6	8477*	13.12 N	1953*	16.12 S	1259*	17.12 N
A 57	Neuss West	5602	0	10035	3,0	15139	11,7	3192	26,9	10,0	13,0	9320*	18.12 N	2138*	16.12 N	1094*	03.12 N
A 57	Neuss West (S)	5670	0	10130	-3,5	15290	5,2	3252	15,6	10,0	12,5	8779	20.12 N	2133	16.12 N	971	03.12 N
A 57	AD Neuss (N)	5030	31	3657	-5,4	5578	3,3	1071	15,0	7,3	8,9	3382	06.12 N	735	02.12 N	273	10.12 N
A 57	AD Neuss (S)	5014	0	10888	3,0	16341	11,4	3536	30,7	11,4	14,3	10110*	06.12 N	2277*	16.12 N	1269*	03.12 N
A 57	AK Neuss Süd (S)	5061	0	6018	-5,6	9083	2,8	1880	12,1	9,3	11,8	5297*	05.12 S	1150*	16.12 N	594*	03.12 S
A 57	AK Neuss Süd (N)	5601	0	8939	-14,5	13609	-6,5	2581	0,9	10,6	13,6	8307*	05.12 S	1637*	16.12 S	792*	03.12 S
A 59	Walsum	5069	31	756	-3,3	1135	5,1	293	16,7	2,6	3,3	661	06.12 N	173	02.12 S	48	17.12 N
A 59	Duisburg Süd	5062	31	1561	4,8	2414	15,3	377	16,7	5,4	6,7	1590	11.12 N	229	02.12 S	80	17.12 N
A 59	Langenfeld	5007	31	2785	-1,1	4289	8,3	761	21,6	6,3	7,8	2735	15.12 N	499	16.12 N	142	03.12 S
A 59	AK Heumar (Flughfn.)	5674	31	4362	-4,9	6398	2,9	1891	18,0	7,8	10,4	3752	19.12 N	1164	16.12 N	516	17.12 S
A 59	AD St. Augustin (N)	5057	31	5343	-2,3	7843	5,5	2400	22,7	6,2	7,7	4630	19.12 N	1503	02.12 N	563	17.12 S
A 59	AD St. Augustin (S)	5628	31	5681	-2,2	8176	5,0	2773	24,6	5,4	6,6	4933	19.12 N	1769	02.12 S	1046	03.12 S
A 59	AD Bonn-Beuel (N)	5056	0	5946	11,3	8678	20,2	2708	41,2	5,6	6,9	5103*	07.12 S	1682*	16.12 S	802*	17.12 S
A 59	AD Bonn-Beuel (S)	5633	0	3328	4,5	4894	12,1	1504	39,9	4,4	5,4	2852*	19.12 N	939*	16.12 S	360*	17.12 S
A 59	AK Bonn Ost (N)	5625	31	2188	-1,2	3308	7,2	784	29,6	3,7	4,6	2005	19.12 N	491	16.12 N	144	10.12 N
A 59	AK Bonn Ost (S)	5627	31	1199	-2,1	1817	5,9	423	34,3	4,1	5,3	1102	19.12 N	269	16.12 N	67	10.12 N

Herausgeber : Ministerium für Bauen und Verkehr des Landes NRW, Düsseldorf

Referat III A3

Auswertung : BAS, Büro für angewandte Statistik, Aachen

Durchschnittlicher und maximaler Tagesverkehr - schwerer Güterverkehr (SGV)

Dezember 2006

Str.-Kl. u.-Nr.	Zst.-Name	Zst.- Nr.	GT 2006	Durchschnittlicher Tagesverkehr (DTV)								Maximaler Tagesverkehr					
				Gesamtquerschnitt								Richtungen					
				Mo-So 06/05		Mo-Fr 06/05		Sa 06/05		Anteil SGV		Mo-Fr		Sa		So+Fei	
				Kfz/24h	%	Kfz/24h	%	Kfz/24h	%	Mo-So	Mo-Fr	Kfz/24h	Datum R	Kfz/24h	Datum R	Kfz/24h	Datum R
A 61	MG-Wickrath	5042	27	8368	-2,0	12581	7,0	2837	17,8	13,7	17,4	7707	15.12 S	2142	16.12 S	979	17.12 N
A 61	AK Kerpen (N)	5059	0	7337	-10,8	10880	-3,0	2994	10,2	15,5	19,5	8063*	07.12 N	3174*	16.12 N	858*	17.12 S
A 61	AK Kerpen (S)	5621	0	7458	-8,6	11043	-0,6	2880	12,4	15,4	19,6	8876*	07.12 S	2094*	16.12 N	1316*	17.12 S
A 61	Miel	5080	31	10199	-2,8	15102	6,1	4149	15,2	23,3	30,8	9417*	19.12 N	3381	16.12 N	1426	17.12 S
A 524	Ratingen	5039	31	1784	-4,1	2780	5,5	366	4,0	6,8	8,4	1708	21.12 W	225	02.12 W	80	17.12 O
A 544	AK Aachen (SW)	5653	31	2445	-	3591	-	1144	-	5,0	6,1	2623	07.12 O	975	16.12 W	283	10.12 O
A 553	Bliesheim	5029	21	1500	-11,9	2230	-4,4	591	16,3	6,3	8,0	1299	01.12 S	379*	16.12 S	170	03.12 S
A 555	Godorf	5036	31	3285	0,3	4918	8,9	1312	28,1	5,0	6,2	2771	21.12 N	780	02.12 N	222	03.12 N
A 560	AD St. Augustin (O)	5629	31	4344	0,5	6169	7,8	2291	21,5	5,7	6,8	3638	19.12 O	1585	16.12 W	923	03.12 W
A 560	AK BN-Siegburg (W)	5632	0	3357	-1,8	4902	6,7	1529	9,4	6,5	8,1	2838*	14.12 W	908*	02.12 O	414*	17.12 W
A 560	AK BN-Siegburg (O)	5630	0	2966	4,2	4296	10,9	1526	51,4	6,1	7,6	2530*	20.12 O	1002*	02.12 O	329*	17.12 O
A 560	Hennef	5051	31	2106	1,3	3186	10,2	728	27,5	5,5	7,1	1846	05.12 W	434	02.12 O	157	17.12 W
A 562	AK Bonn Ost (W)	5055	0	1262	3,5	1899	13,0	465	20,5	2,3	2,7	1331	19.12 O	346	09.12 O	103	10.12 O
A 562	AK Bonn Ost (O)	5626	0	128	4,1	189	12,5	56	33,3	1,4	1,7	138*	21.12 O	44*	02.12 O	11*	10.12 O
A 565	AD Bonn-Beuel (W)	5634	0	5185	-	7445	-	2589	-	5,7	7,1	4322*	04.12 W	1536*	02.12 W	782*	03.12 W
A 565	Meckenheim-Merl	5013	31	2491	-6,4	3677	1,3	983	19,2	7,9	10,3	2268	14.12 S	669	02.12 S	312	10.12 S

AUTOMATISCHE STRASSENVERKEHRSAHLUNGEN IN NORDRHEIN-WESTFALEN

Anhang 2.2

Durchschnittlicher und maximaler Tagesverkehr - schwerer Güterverkehr (SGV)

Dezember 2006

Str.-Kl. u.-Nr.	Zst.-Name	Zst.- Nr.	GT 2006	Durchschnittlicher Tagesverkehr (DTV)								Maximaler Tagesverkehr					
				Gesamtquerschnitt								Richtungen					
				Mo-So Kfz/24h	06/05 %	Mo-Fr Kfz/24h	06/05 %	Sa Kfz/24h	06/05 %	Anteil SGV		Mo-Fr		Sa		So+Fei	
						Mo-So	Mo-Fr	Kfz/24h	Datum R	Kfz/24h	Datum R	Kfz/24h	Datum R				
Bundesstrassen																	
B 1	Dortmund	5343	31	6052	-7,4	9001	0,5	2411	16,4	7,4	9,5	5328	19.12 W	1496	02.12 W	620	03.12 W
B 1	Werl-Westönnen	5324	31	359	-22,5	519	-17,5	186	3,3	3,5	4,4	367	01.12 W	120	16.12 O	35	17.12 O
B 1	Horn 2	5339	31	999	5,3	1532	14,4	269	48,6	10,0	13,2	918	18.12 S	160	02.12 N	82	17.12 S
B 7	Warburg West	5331	31	802	-0,1	1195	9,3	332	6,4	6,1	7,7	794	01.12 W	285	02.12 W	72	03.12 W
B 7	Willich-Viersen	5266	31	651	-5,5	1001	3,8	204	6,8	5,9	7,3	594	04.12 O	136	09.12 W	21	17.12 W
B 9	Geldern (O)	5251	31	636	0,3	943	9,5	258	14,2	11,0	14,2	631	20.12 S	187	02.12 S	58	03.12 N
B 9	Dormagen	5267	31	997	-12,6	1523	-5,2	311	18,7	9,0	11,5	960	05.12 S	184	09.12 N	42	03.12 S
B 9n	Goch (S)	5240	31	1060	5,9	1623	15,4	296	32,7	9,8	12,6	1005	13.12 S	195	09.12 S	72	17.12 S
B 51	Ostbevern	5329	0	659	-3,2	978	5,6	254	17,1	7,7	10,0	588*	07.12 S	167*	09.12 N	105*	10.12 S
B 51	Telgte	5330	18	1580	-2,1	2376	6,7	557	21,6	7,8	10,4	1479*	07.12 S	341*	09.12 N	177*	10.12 S
B 51	Tondorf (S)	5236	31	3292	13,7	4615	21,8	1824	44,3	22,6	28,5	2896	07.12 S	1381	16.12 S	643	03.12 S
B 51n	Dahlem	5235	10	2857	-3,8	4040	5,4	1514	6,0	26,8	34,4	2457*	18.12 S	981*	02.12 N	403	26.12 N
B 54	Drensteinfurt (N)	5348	31	423	-3,4	646	5,6	138	14,0	5,2	6,8	436	06.12 N	92	16.12 N	23	03.12 S
B 54	Altenberge 2	5338	30	2263	3,7	3436	13,2	723	31,7	9,4	12,0	2013	19.12 S	506	16.12 N	224	03.12 S
B 54	Dortmund-Brechten	5318	31	1470	7,3	2260	16,6	419	43,0	8,2	10,6	1331	12.12 S	245	16.12 N	52	03.12 S
B 54	Meinerzhagen	5304	31	1210	-0,7	1852	8,3	367	25,3	8,2	10,9	1141	06.12 S	219	09.12 N	75	10.12 S
B 55n	Elsdorf	5247	31	733	-20,7	1064	-14,7	349	-8,9	7,6	9,2	727	07.12 N	215	02.12 N	90	03.12 S
B 55	Grevenbrück	5342	31	584	0,9	888	10,2	173	19,3	10,3	13,1	568	13.12 O	110	16.12 O	51	10.12 W
B 55	Bergneustadt	5264	31	468	-7,5	722	1,7	130	8,3	4,7	6,3	466	01.12 O	104	02.12 W	28	17.12 W
B 55	Loope	5204	31	277	-7,4	411	-0,5	118	29,7	3,2	4,0	250	12.12 O	75	02.12 W	23	17.12 W
B 56n	Siegburg-Stallberg	5220	31	606	1,8	863	8,6	365	35,2	2,8	3,5	554	12.12 A	256	16.12 A	68	10.12 A
B 57	Menzeler Heide (N)	5229	31	524	-10,7	763	-3,3	249	4,2	5,5	7,3	477	06.12 N	179	16.12 N	77	10.12 N
B 57	Alsdorf-Ofden	5213	31	516	-8,2	748	-1,4	270	20,0	2,9	3,6	459	14.12 N	164	23.12 N	55	10.12 N
B 58	Dorsten (O)	5316	31	1292	-5,1	1938	2,5	470	32,8	10,5	13,8	1152	20.12 W	301	16.12 O	132	10.12 W
B 58	Büderich (N)	5228	0	1850	-7,6	2762	0,0	758	22,9	7,7	9,7	1701	15.12 O	530*	16.12 O	130	03.12 W
B 58	Geldern (N)	5252	12	540	-14,3	806	-7,2	206	9,0	6,4	8,3	513	20.12 W	144*	02.12 W	54	10.12 O
B 58	Menzeler Heide (W)	5230	31	1105	-3,0	1678	5,3	355	26,3	9,6	12,3	1006	01.12 W	257	16.12 W	76	10.12 O
B 59	Pulheim	5214	31	677	14,9	1034	25,0	222	50,0	8,4	10,5	915	21.12 O	139	02.12 O	24	03.12 W
B 61	Petershagen 2	5336	31	823	-9,5	1251	-1,8	228	34,1	9,9	13,1	771	18.12 N	143	02.12 S	89	03.12 N
B 61	Stromberg	5349	31	182	-14,2	275	-6,1	66	-2,9	6,6	8,8	196	14.12 O	49	16.12 W	15	17.12 W
B 62	Siegen	5332	31	479	-11,1	732	-3,3	162	14,9	3,1	4,0	467	06.12 N	102	16.12 S	18	10.12 N
B 63	Drensteinfurt	5302	31	238	-5,9	353	0,9	99	25,3	4,3	5,5	237	04.12 N	63	02.12 S	24	03.12 S
B 66	Bl-Hillegossen	5337	31	3123	-2,8	4693	5,7	1188	19,8	9,4	11,9	2665	07.12 W	779	16.12 W	219	17.12 O
B 67	Rhede	5320	31	909	-12,8	1374	-5,8	328	12,7	4,7	6,2	916	05.12 W	221	09.12 O	64	10.12 O
B 68	Halle-Gartnisch	5303	0	2342	0,3	3414	7,1	992	38,7	14,9	19,1	2098*	18.12 N	670*	16.12 S	482*	03.12 N
B 68	Lichtenau	5351	31	257	-28,4	378	-23,5	113	0,0	3,6	4,4	227	05.12 S	74	16.12 N	24	03.12 S
B 219	Greven (N)	5350	31	741	-1,3	1108	5,9	311	55,5	8,7	11,0	708	12.12 N	251	16.12 N	59	10.12 S
B 219	Greven (S)	5306	31	329	6,1	487	15,4	149	19,2	2,6	3,3	329	21.12 S	87	09.12 S	27	03.12 S
B 221	Brüggen (N)	5432	31	450	0,7	656	9,3	195	21,1	4,0	5,3	426	18.12 S	128	02.12 S	76	10.12 S
B 221	Heinsberg	5259	31	680	-5,6	1024	2,3	268	28,8	4,9	6,1	628	20.12 N	186	02.12 N	41	10.12 S
B 224	Bottrop	5344	31	2358	-10,5	3522	-3,4	992	18,8	6,0	7,7	2120	21.12 N	533	09.12 S	136	03.12 N
B 224n	Velbert Nord	5249	31	1279	1,1	1941	9,8	418	29,8	5,0	6,2	1216	05.12 N	249	02.12 N	96	10.12 S
B 224n	W-Saurenhaus	5248	31	2308	6,4	3567	16,3	564	28,2	7,7	9,6	2298	15.12 N	369	02.12 N	131	17.12 S
B 229	Delecke 2	5334	31	158	-41,9	240	-36,8	56	-17,6	4,5	6,5	149	12.12 S	38	02.12 S	8	10.12 S
B 229	Lüdenscheid-Brügge	5321	31	587	-6,7	913	2,4	143	22,2	4,0	5,2	572	13.12 W	92	09.12 W	18	10.12 O
B 229	Solingen	5203	31	562	-4,3	847	3,5	188	21,3	5,5	7,1	540	14.12 N	129	02.12 N	59	03.12 S
B 230	Holzheim	5238	31	518	-3,5	773	5,6	207	7,8	6,1	7,6	472	06.12 O	129	09.12 W	51	03.12 O
B 235	Datteln	5345	31	537	-0,6	801	7,2	228	37,3	5,6	7,3	501	20.12 S	141	02.12 N	42	03.12 S
B 236	Plettenberg-Ohle	5309	31	516	-6,7	806	2,2	110	7,8	8,0	10,3	530	07.12 S	70	16.12 N	20	17.12 N
B 236	Gleidorf (O)	5310	31	254	-0,4	379	8,3	105	29,6	4,5	6,2	276	08.12 O	74	02.12 O	22	03.12 W
B 237	Ohl	5225	31	267	4,3	405	12,8	85	32,8	6,8	9,0	268	07.12 O	54	23.12 W	24	17.12 O
B 239	Bad Salzuflen	5315	31	1712	3,7	2620	12,8	508	43,9	9,8	13,2	1768	11.12 S	388	02.12 N	173	03.12 S
B 252	Brakel	5340	24	880	2,4	1310	12,1	305	26,6	12,5	15,6	866	04.12 S	241	16.12 N	216	10.12 S
B 256	Marienhöhe	5224	31	365	5,2	559	15,0	111	24,7	6,5	8,4	357	14.12 N	74	09.12 S	22	17.12 S
B 256n	Derschlag	5223	31	848	-5,4	1301	3,4	247	19,3	6,7	8,5	792	01.12 S	163	02.12 N	43	10.12 S
B 258	Friesenrath (N)	5209	31	268	-2,2	363	3,7	177	17,2	5,2	6,4	315	14.12 N	132	02.12 N	71	17.12 N
B 258	Friesenrath (S)	5250	31	683	-3,8	943	1,7	429	28,4	4,0	4,9	620	18.12 N	309	02.12 N	192	10.12 N
B 258	Blankenheimer Wald	5239	31	177	1,7	254	10,4	95	23,4	7,2	9,1	174	14.12 N	61	16.12 N	21	17.12 N
B 258	Ahrhütte (O)	5243	31	513	3,4	773	11,9	171	47,4	16,1	21,9	589	20.12 W	126	16.12 W	55	17.12 W
B 264	Langerwehe	5246	31	478	5,5	714	14,2	208	33,3	4,2	5,3	436	12.12 O	128	16.12 W	36	17.12 W
B 264	Düren/Kerpen	5265	31	519	5,7	783	13,8	205	56,5	7,6	9,5	499	07.12 W	144	02.12 W	31	03.12 O
B 265n	Lechenich 2	5269	31	690	5,0	1038	13,7	251	28,7	5,0	6,4	643	08.12 S	167	02.12 S	43	17.12 S
B 265	Wollersheim (O)	5232	1	155	-2,5	224	4,2	79	25,4	4,8	6,4	147*	15.12 S	55*	16.12 S	18*	17.12 S
B 266	Kesternich (S)	5211	31	ohne Lkw													
B 288	Uerdingen	5231	0	2065	-10,1	3188	-2,4	562	36,7	10,8	13,6	1909*	12.12 O	385*	16.12 O	92*	03.12 O

Durchschnittlicher und maximaler Tagesverkehr - schwerer Güterverkehr (SGV)

Dezember 2006

Str.-Kl. u.-Nr.	Zst.-Name	Zst.- Nr.	GT 2006	Durchschnittlicher Tagesverkehr (DTV)								Maximaler Tagesverkehr					
				Gesamtquerschnitt								Richtungen					
				Mo-So Kfz/24h	06/05 %	Mo-Fr Kfz/24h	06/05 %	Sa Kfz/24h	06/05 %	Anteil SGV		Mo-Fr		Sa		So+Fei	
						Mo-So	Mo-Fr	Kfz/24h	Datum	R	Kfz/24h	Datum	R	Kfz/24h	Datum	R	
Landesstraßen																	
L 11	Wollersheim (W)	5234	1	73	2,8	106	9,3	35	34,6	5,9	7,7	79*	06.12 W	26*	16.12 W	8*	10.12 W
L 101	Schildgen (O)	5427	31														
L 104	Kirchhellen (O)	5524	31	130	-	202	-	28	-	9,1	12,8	187	05.12 S	24	02.12 N	7	17.12 N
L 115	Ahrhütte (N)	5245	31	542	-3,7	787	4,2	250	25,6	10,7	14,3	672	15.12 S	275	16.12 S	119	26.12 S
L 143	Rottbitze (N)	5406	31														
L 166	Kesternich (O)	5210	31	36	2,9	50	11,1	20	17,6	2,2	3,0	50	04.12 S	16	02.12 S	7	03.12 S
L 182	Bornheim (S)	5407	31														
L 183	Bornheim (W)	5408	12														
L 194	Weilerswist	5437	0	269	-5,6	403	4,4	111	-12,6	4,2	5,5	260*	12.12 N	67*	16.12 S	12*	10.12 S
L 218	Heimbach	5413	31	65	-8,5	93	0,0	35	0,0	1,7	2,3	75	01.12 W	24	09.12 W	17	17.12 W
L 232	Richterich	5411	31	439	-4,1	652	3,2	180	23,3	2,1	2,7	393	07.12 S	105	09.12 S	38	03.12 N
L 233	Friesenrath (W)	5208	31	584	-0,2	808	5,2	347	33,5	4,4	5,5	500	15.12 S	216	16.12 N	125	10.12 S
L 238	Zweifall	5410	31	179	5,3	265	12,3	73	58,7	3,0	4,0	169	07.12 N	62	02.12 S	17	03.12 N
L 247	Rottbitze (O)	5405	31														
L 288	Schildgen (W)	5426	31														
L 324	Erdingen	5431	31	448	11,7	684	21,7	136	43,2	8,2	10,8	504	04.12 S	101	09.12 N	34	17.12 S
L 331	Margarethenhöhe	5404	31	221	5,2	331	15,7	81	11,0	1,9	2,3	246	21.12 O	59	16.12 W	22	10.12 W
L 357	D-Gerresheim	5416	31	294	19,5	438	28,4	114	52,0	2,4	3,0	288	14.12 O	71	02.12 O	27	17.12 O
L 358	Bensberg-Refrath	5428	31	327	-9,4	504	-0,4	92	-6,1	3,5	4,4	363	08.12 O	65	02.12 O	20	10.12 O
L 359	Witzhelden (W)	5418	31														
L 372	Brüggen (O)	5433	31														
L 427	Witzhelden (N)	5419	31														
L 442	Essen-Werden (O)	5420	29														
L 442	Essen-Werden (N)	5421	28														
L 460	Büderich (W)	5227	31	770	-7,7	1145	-0,7	346	29,6	7,6	9,8	755	15.12 N	303	16.12 N	48	17.12 S
L 463	Voerde	5424	31	481	2,8	727	11,8	174	25,2	7,8	10,1	437	12.12 W	115	02.12 O	25	10.12 O
L 475	Krefeld	5434	31	192	-3,0	286	4,8	76	22,6	2,0	2,5	241	13.12 S	49	16.12 S	19	17.12 S
L 528	Breckerfeld (N)	5507	31														
L 544	Langscheid (W)	5510	31														
L 551	Haltern	5536	31	208	-11,5	312	-5,2	87	29,9	4,0	5,4	215	08.12 N	61	09.12 N	9	03.12 N
L 555	Coesfeld Nordost	5533	31	371	-5,6	563	2,6	137	29,2	6,2	7,8	344	14.12 N	81	09.12 S	31	26.12 N
L 587	St. Mauritz	5506	31	724	7,1	1085	15,5	305	55,6	5,7	7,1	825	21.12 S	223	16.12 N	41	10.12 N
L 591	Lienen	5513	31	265	4,7	404	13,2	91	85,7	4,4	5,9	281	12.12 O	62	09.12 W	16	10.12 O
L 608	Gross Reken	5505	31	339	-25,0	506	-19,3	143	15,3	4,8	6,3	305	04.12 N	76	16.12 S	26	17.12 S
L 608	Gelsenkirchen	5523	31	1433	-7,3	2131	0,0	627	20,8	4,2	5,3	1296	21.12 N	410	30.12 N	113	10.12 N
L 610	Recklinghausen	5526	31	214	-7,4	318	0,6	96	21,5	2,0	2,5	230	06.12 O	66	16.12 W	14	10.12 O
L 621	Kirchhellen (S)	5525	31	116	-	180	-	24	-	8,4	12,0	185	19.12 S	15	02.12 S	7	03.12 N
L 687	Langscheid (S)	5511	31														
L 697	Attendorf	5531	31	222	-11,2	337	-3,7	68	6,3	6,1	7,9	224	05.12 S	46	09.12 N	21	17.12 S
L 776	Salzkotten	5530	31	1106	5,3	1686	15,1	305	35,0	10,6	14,2	1062	04.12 W	195	16.12 O	129	03.12 W
L 787	Sennestadt (S)	5520	28														
L 822	Lippstadt-Cappel	5528	31	195	-6,7	288	0,0	97	38,6	2,8	3,6	197	06.12 W	72	02.12 W	12	17.12 O
L 937	Detmold (N)	5517	31														
L 937	Detmold (S)	5518	31														
L 938	Detmold (W)	5519	31														
L 954	Bad Driburg	5529	31	390	-8,2	583	-0,9	145	15,1	5,5	7,0	367	01.12 S	88	02.12 N	30	03.12 N
Kreisstraßen																	
K 10	Sennestadt (O)	5521	28														
K 10	Breckerfeld (O)	5508	31														

Durchschnittlicher und maximaler Tagesverkehr - schwerer Güterverkehr (SGV)

Dezember 2006

Str.-Kl. u.-Nr.	Zst.-Name	Zst.- Nr.	GT 2006	Durchschnittlicher Tagesverkehr (DTV)								Maximaler Tagesverkehr					
				Gesamtquerschnitt								Richtungen					
				Mo-So Kfz/24h	06/05 %	Mo-Fr Kfz/24h	06/05 %	Sa Kfz/24h	06/05 %	Anteil SGV		Mo-Fr Kfz/24h	Datum R	Sa Kfz/24h	Datum R	So+Fei Kfz/24h	Datum R
Autobahnen																	
A 3	Elten	5071	31	3608	4,1	5368	14,4	1243	20,4	14,3	19,6	3297	20.12 N	875	16.12 S	492	03.12 N
A 4	AC-Vetschau	5072	31	6177	-1,6	9237	8,0	2139	6,0	18,9	24,9	5446	14.12 W	1573	16.12 O	694	17.12 O
A 40	Straelen-Niederndorf	5073	31	7949	-4,1	11779	4,2	3225	19,1	30,5	37,8	7307	20.12 O	2311	16.12 W	876	17.12 W
A 44	AC-Lichtenbusch	5074	31	6297	-0,4	8996	8,0	3349	13,1	26,6	33,5	5713	20.12 N	2483	09.12 N	1105	17.12 S
A 57	Hommersum	5050	31	2116	9,1	3291	19,5	440	43,3	22,3	29,1	2007	14.12 N	348	09.12 N	134	17.12 S
A 61	Schwanenhaus	5076	31	4548	-3,3	6800	5,3	1644	26,9	20,4	26,3	4095	18.12 S	1315	16.12 N	617	17.12 S
Bundesstraßen																	
B 1	AC-Vaalsenquartier	5253	31	237	34,7	294	30,7	193	80,4	1,5	1,8	175	07.12 W	119	02.12 O	70	17.12 W
B 8	Elten	5254	31	59	-41,6	87	-37,9	25	-16,7	3,2	4,4	103	15.12 O	23	16.12 W	9	10.12 O
B 9	Kranenburg	5255	31	225	-27,7	320	-24,9	127	25,7	2,8	3,6	223	13.12 O	86	02.12 W	29	17.12 W
B 54	Gronau-Glanerbrücke	5341	31	197	8,8	271	16,3	136	21,4	2,3	3,0	175	01.12 N	98	02.12 N	36	10.12 N
B 56	Sittard	5256	31	144	21,0	212	30,9	60	36,4	2,7	3,6	146	19.12 W	46	02.12 W	23	03.12 W
B 57	Aachen-Köpfchen	5263	31	138	7,8	190	14,5	100	33,3	1,6	1,9	166	14.12 N	65	09.12 N	24	17.12 S
B 58	Straelen 2 (Bundesstr.)	5257	29	410	-14,6	607	-7,6	152	0,7	12,1	15,3	401	18.12 O	108	16.12 W	56	10.12 O
B 220	Emmerich	5258	30	1059	-2,0	1631	7,4	285	14,5	9,0	11,6	986	15.12 N	181	02.12 N	61	17.12 S
B 230	Elmpt	5260	31	1110	-3,5	1685	4,9	282	8,0	12,6	18,4	975	18.12 W	188	02.12 O	201	26.12 O
B 264	Aachen-Bildchen	5261	31	142	16,4	188	18,2	107	84,5	1,4	1,6	126	14.12 O	69	02.12 O	42	17.12 O
Landesstraßen																	
L 29	Heidenend	5438	31	415	-9,6	625	-1,6	149	16,4	6,3	8,5	376	12.12 N	106	16.12 N	35	10.12 S
L 231	Horbach/Locht	5439	31	41	28,1	51	34,2	41	78,3	1,7	1,9	39	11.12 N	26	16.12 S	12	26.12 N
L 560	Sandersküper	5535	31	199	28,4	265	25,6	145	141,7	4,6	5,6	186	08.12 N	120	09.12 N	75	10.12 N
L 602	Hemden	5534	31	393	-7,7	582	0,3	154	12,4	8,3	11,1	355	04.12 S	112	09.12 N	60	10.12 S

Herausgeber : Ministerium für Bauen und Verkehr des Landes NRW, Düsseldorf

Referat III A3

Auswertung : BAS, Büro für angewandte Statistik, Aachen

AUTOMATISCHE STRASSENVERKEHRSZÄHLUNGEN IN NORDRHEIN-WESTFALEN

Anhang 3.1

Durchschnittlicher KFZ - Tagesverkehr und Anteile von 5 bzw. 8 Fahrzeugarten

Dezember 2006

Str.-Kl. u.-Nr.	Zst.-Name	TK-/ Zst.-Nr.	Alle Wochentage (Montag - Sonntag)													
			GT '06	KFZ	Pkw+ Lfw+ Mot	davon Pkw	Lfw (<3,5t)	Mot	Pkw mit Anh.	Bus	Lkw ohne Anh.	Lkw mit Anh.+ Sattel	davon Sattel	Son nkl.	SGV*	SV**
Autobahnen																
A 1	Ladbergen	38125118	31	52204	41003	37087	3691	225	599	118	1725	8307	5766	451	10032	10150
					78,5%	71,0%	7,1%	0,4%	1,1%	0,2%	3,3%	15,9%	11,0%	0,9%	19,2%	19,4%
A 1	Ascheberg	41115121	0	51381	41821	38520	3195	106	650	92	1622	6276	3653	919	7898	7990
					81,4%	75,0%	6,2%	0,2%	1,3%	0,2%	3,2%	12,2%	7,1%	1,8%	15,4%	15,6%
A 1	Hengsen	45115101	31	93462	75299	68845	5972	482	1019	171	2789	12461	8479	1724	15250	15421
					80,6%	73,7%	6,4%	0,5%	1,1%	0,2%	3,0%	13,3%	9,1%	1,8%	16,3%	16,5%
A 1	Schloss Burg	48095011	30	71998	61313	56208	5079	26	529	137	2229	7406	5398	384	9635	9772
					85,2%	78,1%	7,1%	0,0%	0,7%	0,2%	3,1%	10,3%	7,5%	0,5%	13,4%	13,6%
A 1	AK Leverkusen (O)	49085675	31	76780	66348				370	480	2653	6717		211	9370	9850
					86,4%				0,5%	0,6%	3,5%	8,7%		0,3%	12,2%	12,8%
A 1	AK Leverkusen (W)	49085035	31	94901	82082				388	589	3584	8178		80	11762	12351
					86,5%				0,4%	0,6%	3,8%	8,6%		0,1%	12,4%	13,0%
A 1	Köln-Nord	49075048	31	91763	77342	71603	5521	218	634	103	3635	9185	6702	865	12820	12923
					84,3%	78,0%	6,0%	0,2%	0,7%	0,1%	4,0%	10,0%	7,3%	0,9%	14,0%	14,1%
A 1	Köln-Lövenich	50075032	30	94896	80323	71868	8255	200	710	118	3193	10242	7563	311	13435	13553
					84,6%	75,7%	8,7%	0,2%	0,7%	0,1%	3,4%	10,8%	8,0%	0,3%	14,2%	14,3%
A 1	Hürth	51065010	31	48343	40988	37929	2992	67	433	78	1058	5577	4207	209	6635	6713
					84,8%	78,5%	6,2%	0,1%	0,9%	0,2%	2,2%	11,5%	8,7%	0,4%	13,7%	13,9%
A 1	Euskirchen/Bliesheim	52065060	0	36685	30290	27880	2410		523	101	1184	3688		898	4872	4973
					82,6%	76,0%	6,6%		1,4%	0,3%	3,2%	10,1%		2,4%	13,3%	13,6%
A 1	Nettersheim	54065047	31	16961	13168	11684	1466	18	253	34	399	3033	2364	74	3432	3466
					77,6%	68,9%	8,6%	0,1%	1,5%	0,2%	2,4%	17,9%	13,9%	0,4%	20,2%	20,4%
A 2	Oberhausen-Sterkrade	44075026	0	106007	87696				844	791	3844	9830		3002	13674	14465
					82,7%				0,8%	0,7%	3,6%	9,3%		2,8%	12,9%	13,6%
A 2	Gelsenkirchen	44085122	30	71688	59128				728	345	4453	6781		252	11234	11579
					82,5%				1,0%	0,5%	6,2%	9,5%		0,4%	15,7%	16,2%
A 2	Oelde	41145102	31	58962	45829	42073	3708	48	826	245	2023	9861	6819	178	11884	12129
					77,7%	71,4%	6,3%	0,1%	1,4%	0,4%	3,4%	16,7%	11,6%	0,3%	20,2%	20,6%
A 2	Bielefeld	40175120	0	87696	69643				1674	340	3544	11251		1244	14795	15135
					79,4%				1,9%	0,4%	4,0%	12,8%		1,4%	16,9%	17,3%
A 2	Bad Oeynhausen	37195123	0	80584	61931				1290	508	3407	12691		756	16098	16606
					76,9%				1,6%	0,6%	4,2%	15,7%		0,9%	20,0%	20,6%
A 3	Hünxe	43065001	31	50987	44274	39665	4448	161	431	129	1410	4391	3266	352	5801	5930
					86,8%	77,8%	8,7%	0,3%	0,8%	0,3%	2,8%	8,6%	6,4%	0,7%	11,4%	11,6%
A 3	Oberhausen-Holten	44065070	31	101897	84873				795	210	3635	12202		184	15837	16047
					83,3%				0,8%	0,2%	3,6%	12,0%		0,2%	15,5%	15,7%
A 3	AK OB-West (N)	45065665	0	121722	103134	93926	7864	1344	1173	248	3418	12941	9564	807	16359	16607
					84,7%	77,2%	6,5%	1,1%	1,0%	0,2%	2,8%	10,6%	7,9%	0,7%	13,4%	13,6%
A 3	AK OB-West (Hauptfahrbr)	45065025	27	81468	68469	63059	4475	935	713	191	2232	9331	6842	532	11563	11754
					84,0%	77,4%	5,5%	1,1%	0,9%	0,2%	2,7%	11,5%	8,4%	0,7%	14,2%	14,4%
A 3	AK OB-West (S)	45065667	29	114274	97522	90238	6227	1057	925	276	3645	11154	8280	751	14799	15075
					85,3%	79,0%	5,4%	0,9%	0,8%	0,2%	3,2%	9,8%	7,2%	0,7%	13,0%	13,2%
A 3	Breitscheid	46075002	31	101729	88632	73277	15135	220	740	170	2752	8325	6121	1109	11077	11247
					87,1%	72,0%	14,9%	0,2%	0,7%	0,2%	2,7%	8,2%	6,0%	1,1%	10,9%	11,1%
A 3	AK Breitscheid (N)	46075638	31	100153	79826	73084	6449	293	702	182	2596	8191	6182	8658	10787	10969
					79,7%	73,0%	6,4%	0,3%	0,7%	0,2%	2,6%	8,2%	6,2%	8,6%	10,8%	11,0%
A 3	AK Breitscheid (S)	46075065	31	91224	79430	72915	6363	152	681	179	2502	7788	5967	645	10290	10469
					87,1%	79,9%	7,0%	0,2%	0,7%	0,2%	2,7%	8,5%	6,5%	0,7%	11,3%	11,5%
A 3	AK Hilden (N)	48075655	0	117499	102913				711	399	4497	8538		440	13035	13434
					87,6%				0,6%	0,3%	3,8%	7,3%		0,4%	11,1%	11,4%
A 3	AK Hilden (S)	48075657	0	115708	102148				627	447	4815	7389		283	12204	12651
					88,3%				0,5%	0,4%	4,2%	6,4%		0,2%	10,5%	10,9%
A 3	Opladen II	48075033	31	107377	94813	87772	6863	178	692	181	3357	7759	5482	574	11116	11297
					88,3%	81,7%	6,4%	0,2%	0,6%	0,2%	3,1%	7,2%	5,1%	0,5%	10,4%	10,5%
A 3	AK Leverkusen (N)	49085003	31	120900	108333				495	391	3997	7627		57	11624	12015
					89,6%				0,4%	0,3%	3,3%	6,3%		0,0%	9,6%	9,9%
A 3	AK Leverkusen (S)	49085676	31	144398	129318				593	513	4705	9152		116	13857	14370
					89,6%				0,4%	0,4%	3,3%	6,3%		0,1%	9,6%	10,0%

Herausgeber : Ministerium für Bauen und Verkehr des Landes NRW, Düsseldorf

Referat III A3

Auswertung : BAS, Büro für angewandte Statistik, Aachen

AUTOMATISCHE STRASSENVERKEHRSZÄHLUNGEN IN NORDRHEIN-WESTFALEN

Anhang 3.1

Durchschnittlicher KFZ - Tagesverkehr und Anteile von 5 bzw. 8 Fahrzeugarten

Dezember 2006

Str.-Kl. u.-Nr.	Zst.-Name	TK-/ Zst.-Nr.	GT '06	Alle Wochentage (Montag - Sonntag)												
				KFZ	Pkw+ Lfw+ Mot	davon Pkw	Lfw (<3,5t)	Mot	Pkw mit Anh.	Bus	Lkw ohne Anh.	Lkw mit Anh.+ Sattel	davon Sattel	Son nkl.	SGV*	SV**
A 3	Leverkusen	49085004	1	136718	118770	109770	9000		1205	410	4684	9424		2225	14108	14518
					86,9%	80,3%	6,6%		0,9%	0,3%	3,4%	6,9%		1,6%	10,3%	10,6%
A 3	AD Heumar (N)	50085672	1	147546	131575				800	877	5065	9111		117	14176	15053
					89,2%				0,5%	0,6%	3,4%	6,2%		0,1%	9,6%	10,2%
A 3	AD Heumar (S)	50085673	1	87482	77171				598	679	2601	6380		53	8981	9660
					88,2%				0,7%	0,8%	3,0%	7,3%		0,1%	10,3%	11,0%
A 3	Siegburg	51095005	31	69226	57232	52783	4449		524	322	2283	7229		1636	9512	9834
					82,7%	76,2%	6,4%		0,8%	0,5%	3,3%	10,4%		2,4%	13,7%	14,2%
A 3	AK BN-Siegburg (N)	52095058	0	67344	57968				480	790	2297	5710		99	8007	8797
					86,1%				0,7%	1,2%	3,4%	8,5%		0,1%	11,9%	13,1%
A 3	AK BN-Siegburg (S)	52095631	0	68006	58509				514	787	2263	5835		99	8098	8885
					86,0%				0,8%	1,2%	3,3%	8,6%		0,1%	11,9%	13,1%
A 3	Bad Honnef/Linz	53095006	31	66862	57445	51332	6041	72	806	150	4002	3926	2999	533	7928	8078
					85,9%	76,8%	9,0%	0,1%	1,2%	0,2%	6,0%	5,9%	4,5%	0,8%	11,9%	12,1%
A 4	Würselen	51025008	31	50890	42568	40054	2514		364	154	1658	5172		974	6830	6984
					83,6%	78,7%	4,9%		0,7%	0,3%	3,3%	10,2%		1,9%	13,4%	13,7%
A 4	AK Aachen (W)	51035654	31	98772	87217				642	422	3621	5033		1836	8654	9076
					88,3%				0,6%	0,4%	3,7%	5,1%		1,9%	8,8%	9,2%
A 4	AK Aachen (O)	51035651	31	65834	54327				345	291	1893	8184		793	10077	10368
					82,5%				0,5%	0,4%	2,9%	12,4%		1,2%	15,3%	15,7%
A 4	Buir	51055082	31	58589	47068	42400	4569	99	427	281	1795	8772	7177	246	10567	10848
					80,3%	72,4%	7,8%	0,2%	0,7%	0,5%	3,1%	15,0%	12,2%	0,4%	18,0%	18,5%
A 4	AK Kerpen (W)	51065622	0	69142	56184	50018	4982	1184	472	193	2553	8477	6256	1264	11030	11223
					81,3%	72,3%	7,2%	1,7%	0,7%	0,3%	3,7%	12,3%	9,0%	1,8%	16,0%	16,2%
A 4	AK Kerpen (O)	51065624	0	72271	61602	56006	4942	654	469	148	2483	6543	4528	1027	9026	9174
					85,2%	77,5%	6,8%	0,9%	0,6%	0,2%	3,4%	9,1%	6,3%	1,4%	12,5%	12,7%
A 4	Köln-Klettenberg	50075053	31	101576	89467	83460	5813	194	580	241	3223	7581	5752	485	10804	11045
					88,1%	82,2%	5,7%	0,2%	0,6%	0,2%	3,2%	7,5%	5,7%	0,5%	10,6%	10,9%
A 4	Rheinbr.Rodenkirchen	51075049	0	106486	93152				415	554	4603	6643		1119	11246	11800
					87,5%				0,4%	0,5%	4,3%	6,2%		1,1%	10,6%	11,1%
A 4	AD Heumar (W)	50085021	0	71892	62947				347	390	2793	5359		56	8152	8542
					87,6%				0,5%	0,5%	3,9%	7,5%		0,1%	11,3%	11,9%
A 4	Bensbg.Frankenforst	50085015	31	68491	62590	57944	4646		492	74	1517	3498		320	5015	5089
					91,4%	84,6%	6,8%		0,7%	0,1%	2,2%	5,1%		0,5%	7,3%	7,4%
A 4	Engelskirchen	50105068	31	43262	38244	34588	3593	63	381	89	1099	3266	2375	184	4365	4454
					88,4%	80,0%	8,3%	0,1%	0,9%	0,2%	2,5%	7,5%	5,5%	0,4%	10,1%	10,3%
A 4	Eckenhagen	50125034	28	33901	26949				1344	646	1120	2343		1500	3463	4109
					79,5%				4,0%	1,9%	3,3%	6,9%		4,4%	10,2%	12,1%
A 30	Ibbenbüren	37125112	0	36849	28012	25360	2549	103	589	85	1436	6502	4944	225	7938	8023
					76,0%	68,8%	6,9%	0,3%	1,6%	0,2%	3,9%	17,6%	13,4%	0,6%	21,5%	21,8%
A 30	Kirchlengern	38175103	31	37135	30381	27879	2388	114	472	95	1129	4859	3571	199	5988	6083
					81,8%	75,1%	6,4%	0,3%	1,3%	0,3%	3,0%	13,1%	9,6%	0,5%	16,1%	16,4%
A 31	Gescher	40085117	31	27171	23099	20880	2178	41	432	56	819	2635	1785	131	3454	3510
					85,0%	76,8%	8,0%	0,2%	1,6%	0,2%	3,0%	9,7%	6,6%	0,5%	12,7%	12,9%
A 33	Paderborn	41185111	31	32611	27713	25288	2357	68	300	74	1116	3289	2135	119	4405	4479
					85,0%	77,5%	7,2%	0,2%	0,9%	0,2%	3,4%	10,1%	6,5%	0,4%	13,5%	13,7%
A 40	Wankum	46035018	31	31466	22788	20301	2401	86	289	192	928	6839	5850	430	7767	7959
					72,4%	64,5%	7,6%	0,3%	0,9%	0,6%	2,9%	21,7%	18,6%	1,4%	24,7%	25,3%
A 40	AK Moers (W)	45055663	31	46393	36595	33114	2944	537	368	175	1547	7404	6162	304	8951	9126
					78,9%	71,4%	6,3%	1,2%	0,8%	0,4%	3,3%	16,0%	13,3%	0,7%	19,3%	19,7%
A 40	AK Moers (O)	45055022	31	69861	58770	53893	4722	155	559	194	2232	7856	6438	251	10088	10282
					84,1%	77,1%	6,8%	0,2%	0,8%	0,3%	3,2%	11,2%	9,2%	0,4%	14,4%	14,7%
A 40	AD Essen-Ost (W)	45085680	31	70762	64449	48184	16084	181	415	131	2205	2749	2078	812	4954	5085
					91,1%	68,1%	22,7%	0,3%	0,6%	0,2%	3,1%	3,9%	2,9%	1,1%	7,0%	7,2%
A 40	AD Essen-Ost (O)	45085681	0	123394	112889	91453	20796	640	712	200	3398	4901	3615	1293	8299	8499
					91,5%	74,1%	16,9%	0,5%	0,6%	0,2%	2,8%	4,0%	2,9%	1,0%	6,7%	6,9%
A 40	Essen-Kray	45085037	31	107274	99405	92398	6872	135	525	228	2360	4544	3607	212	6904	7132
					92,7%	86,1%	6,4%	0,1%	0,5%	0,2%	2,2%	4,2%	3,4%	0,2%	6,4%	6,6%

Herausgeber : Ministerium für Bauen und Verkehr des Landes NRW, Düsseldorf

Referat III A3

Auswertung : BAS, Büro für angewandte Statistik, Aachen

AUTOMATISCHE STRASSENVERKEHRSZÄHLUNGEN IN NORDRHEIN-WESTFALEN

Anhang 3.1

Durchschnittlicher KFZ - Tagesverkehr und Anteile von 5 bzw. 8 Fahrzeugarten

Dezember 2006

Str.-Kl. u.-Nr.	Zst.-Name	TK-/ Zst.-Nr.	Alle Wochentage (Montag - Sonntag)													
			GT '06	KFZ	Pkw+ Lfw+ Mot	davon Pkw	Lfw (<3,5t)	Mot	Pkw mit Anh.	Bus	Lkw ohne Anh.	Lkw mit Anh.+ Sattel	davon Sattel	Son Inkl.	SGV*	SV**
A 40	Bochum	45085113	31	101436	93146 91,8%	87748 86,5%	4891 4,8%	507 0,5%	508 0,5%	176 0,2%	2888 2,8%	4380 4,3%	3143 3,1%	338 0,3%	7268 7,2%	7444 7,3%
A 42	AK Kamp-Lintfort (O)	45055635	31	44201	37493 84,8%				217 0,5%	230 0,5%	2170 4,9%	4030 9,1%		61 0,1%	6200 14,0%	6430 14,5%
A 42	DU Beeckerwerth	45065063	31	65296	57679 88,3%				301 0,5%	289 0,4%	2611 4,0%	4364 6,7%		50 0,1%	6975 10,7%	7264 11,1%
A 42	AK OB-West (W)	45065024	29	81390	72614 89,2%	67917 83,4%	3875 4,8%	822 1,0%	369 0,5%	170 0,2%	2900 3,6%	4711 5,8%	3927 4,8%	626 0,8%	7611 9,4%	7781 9,6%
A 42	AK OB-West (O)	45065668	30	87122	75877 87,1%	71453 82,0%	3723 4,3%	701 0,8%	591 0,7%	245 0,3%	3285 3,8%	6339 7,3%	5240 6,0%	786 0,9%	9624 11,0%	9869 11,3%
A 42	GE-Hessler	44085115	31	74645	66347 88,9%	61560 82,5%	4576 6,1%	211 0,3%	482 0,6%	103 0,1%	2410 3,2%	4985 6,7%	3794 5,1%	318 0,4%	7395 9,9%	7498 10,0%
A 42	Wanne-Eickel	44085116	31	75155	66905 89,0%	62025 82,5%	4676 6,2%	204 0,3%	497 0,7%	113 0,2%	2407 3,2%	4925 6,6%	3579 4,8%	308 0,4%	7332 9,8%	7445 9,9%
A 43	Albachten	40115109	31	57216	50107 87,6%	47184 82,5%	2831 4,9%	92 0,2%	556 1,0%	232 0,4%	1514 2,6%	4732 8,3%	3241 5,7%	75 0,1%	6246 10,9%	6478 11,3%
A 43	Herne	44095107	31	91012	82374 90,5%	77300 84,9%	4630 5,1%	444 0,5%	598 0,7%	98 0,1%	2668 2,9%	4035 4,4%	2851 3,1%	1240 1,4%	6703 7,4%	6801 7,5%
A 43	Sprockhövel	46095108	31	49383	44651 90,4%	41907 84,9%	2640 5,3%	104 0,2%	308 0,6%	46 0,1%	1770 3,6%	2523 5,1%	1638 3,3%	84 0,2%	4293 8,7%	4339 8,8%
A 44	Aachen-Brand	52025077	31	37317	29061 77,9%	29061 77,9%			304 0,8%	205 0,5%	1383 3,7%	5032 13,5%		1331 3,6%	6415 17,2%	6620 17,7%
A 44	AK Aachen (S)	51035020	31	48447	39548 81,6%				363 0,7%	238 0,5%	7609 15,7%	479 1,0%		210 0,4%	8088 16,7%	8326 17,2%
A 44	AK Aachen (N)	51035650	31	56471	51050 90,4%				525 0,9%	143 0,3%	3285 5,8%	812 1,4%		655 1,2%	4097 7,3%	4240 7,5%
A 44	Jülich-Mersch	50045017	31	34756	30208 86,9%	27524 79,2%	2617 7,5%	67 0,2%	232 0,7%	108 0,3%	968 2,8%	3076 8,9%	2463 7,1%	163 0,5%	4044 11,6%	4152 11,9%
A 44	Neersen	47055078	31	56893	50939 89,5%	46536 81,8%	4150 7,3%	253 0,4%	355 0,6%	57 0,1%	2135 3,8%	3115 5,5%	2138 3,8%	292 0,5%	5250 9,2%	5307 9,3%
A 44	AK Neersen (N)	47055081	31	55298	49571 89,6%	45549 82,4%	3934 7,1%	88 0,2%	363 0,7%	53 0,1%	2026 3,7%	3074 5,6%	2122 3,8%	210 0,4%	5100 9,2%	5153 9,3%
A 44	Ilverich	47065079	31	55104	51552 93,6%	47845 86,8%	3598 6,5%	109 0,2%	225 0,4%	69 0,1%	1335 2,4%	1758 3,2%	1233 2,2%	166 0,3%	3093 5,6%	3162 5,7%
A 44	Langenberg	46085066	0	13712	12979 94,7%				49 0,4%	23 0,2%	445 3,2%	213 1,6%		3 0,0%	658 4,8%	681 5,0%
A 44	Birth (Tunnel Velbert)	46085067	31	17262	16328 94,6%				51 0,3%	41 0,2%	625 3,6%	212 1,2%		4 0,0%	837 4,8%	878 5,1%
A 44	Soest	44145110	31	46848	38444 82,1%	35627 76,0%	2773 5,9%	44 0,1%	501 1,1%	106 0,2%	1529 3,3%	6163 13,2%	4330 9,2%	103 0,2%	7692 16,4%	7798 16,6%
A 45	Dortmund Süd	45115104	30	72529	61825 85,2%				200 0,3%	80 0,1%	5951 8,2%	3982 5,5%		491 0,7%	9933 13,7%	10013 13,8%
A 45	Lüdenscheid Nord	46115105	30	63421	50893 80,2%	47037 74,2%	3856 6,1%		520 0,8%	138 0,2%	2676 4,2%	7892 12,4%		1302 2,1%	10568 16,7%	10706 16,9%
A 45	Freudenberg	51135106	31	57363	46315 80,7%	40373 70,4%	5530 9,6%	412 0,7%	549 1,0%	226 0,4%	1686 2,9%	8236 14,4%	5553 9,7%	352 0,6%	9922 17,3%	10148 17,7%
A 46	Dremmen	49025075	31	22645	21122 93,3%	19131 84,5%	1935 8,5%	56 0,2%	251 1,1%	31 0,1%	595 2,6%	541 2,4%	376 1,7%	104 0,5%	1136 5,0%	1167 5,2%
A 46	Hochneukirch	49045041	31	43668	38777 88,8%				232 0,5%	346 0,8%	1624 3,7%	2666 6,1%		23 0,1%	4290 9,8%	4636 10,6%
A 46	Neuss-Holzheim	48055016	31	52699	47154 89,5%	43537 82,6%	3517 6,7%	100 0,2%	362 0,7%	115 0,2%	1389 2,6%	3452 6,6%	2675 5,1%	227 0,4%	4841 9,2%	4956 9,4%
A 46	AK Neuss Süd (O)	48065686	0	54860	48519 88,4%				184 0,3%	265 0,5%	2605 4,7%	3129 5,7%		159 0,3%	5734 10,5%	5999 10,9%
A 46	Düsseldorf-Flehe	48065040	0	68386	61195 89,5%				249 0,4%	252 0,4%	2712 4,0%	3475 5,1%		503 0,7%	6187 9,0%	6439 9,4%
A 46	AK Hilden (W)	48075658	0	101596	90303 88,9%				391 0,4%	289 0,3%	4439 4,4%	4614 4,5%		1559 1,5%	9053 8,9%	9342 9,2%
A 46	AK Hilden (O)	48075023	0	112372	100132 89,1%				447 0,4%	596 0,5%	4990 4,4%	4616 4,1%		1591 1,4%	9606 8,5%	10202 9,1%
A 46	W-Sonnborn	47085045	0	79032	70716 89,5%				372 0,5%	352 0,4%	3317 4,2%	4162 5,3%		112 0,1%	7479 9,5%	7831 9,9%

Herausgeber : Ministerium für Bauen und Verkehr des Landes NRW, Düsseldorf

Referat III A3

Auswertung : BAS, Büro für angewandte Statistik, Aachen

Durchschnittlicher KFZ - Tagesverkehr und Anteile von 5 bzw. 8 Fahrzeugarten

Dezember 2006

Str.-Kl. u.-Nr.	Zst.-Name	TK-/ Zst.-Nr.	Alle Wochentage (Montag - Sonntag)													
			GT '06	KFZ	Pkw+ Lfw+ Mot	davon Pkw Lfw (<3,5t)	Mot	Pkw mit Anh.	Bus	Lkw ohne Anh.	Lkw mit Anh.+ Sattel	davon Sattel	Son Inkl.	SGV*	SV**	
A 46	W-Oberbarmen	46095044	31	64614	57548				254	416	2781	3527		88	6308	6724
					89,1%				0,4%	0,6%	4,3%	5,5%		0,1%	9,8%	10,4%
A 46	Meschede	46155119	29	13583	11882				192	59	787	628		36	1415	1474
					87,5%				1,4%	0,4%	5,8%	4,6%		0,3%	10,4%	10,9%
A 52	Schwalmtal	47035046	31	23273	21475	20116	1317	42	115	59	498	1035	834	90	1533	1592
					92,3%	86,4%	5,7%	0,2%	0,5%	0,3%	2,1%	4,4%	3,6%	0,4%	6,6%	6,8%
A 52	Düsseldorf-Heerdt	47065031	31	78316	75347	70532	4616	199	223	114	1306	1210	863	115	2516	2630
					96,2%	90,1%	5,9%	0,3%	0,3%	0,1%	1,7%	1,5%	1,1%	0,1%	3,2%	3,4%
A 52	Lintorf	46075027	31	97460	91898	85917	5770	211	349	175	1707	2728	2016	602	4435	4610
					94,3%	88,2%	5,9%	0,2%	0,4%	0,2%	1,8%	2,8%	2,1%	0,6%	4,6%	4,7%
A 52	AK Breitscheid (W)	46075637	31	98624	85000	78336	6355	309	371	139	1831	3225	2296	8059	5056	5195
					86,2%	79,4%	6,4%	0,3%	0,4%	0,1%	1,9%	3,3%	2,3%	8,2%	5,1%	5,3%
A 52	AK Breitscheid (O)	46075639	31	95680	89954	82374	7294	286	412	124	2004	2534	1816	653	4538	4662
					94,0%	86,1%	7,6%	0,3%	0,4%	0,1%	2,1%	2,6%	1,9%	0,7%	4,7%	4,9%
A 52	Essen-Bredeney	45075028	31	69753	65758	62105	3543	110	290	124	1311	2055	1522	215	3366	3490
					94,3%	89,0%	5,1%	0,2%	0,4%	0,2%	1,9%	2,9%	2,2%	0,3%	4,8%	5,0%
A 52	AD Essen Ost (S)	45085043	0	53627	49398	44091	4838	469	300	85	1306	2045	1452	494	3351	3436
					92,1%	82,2%	9,0%	0,9%	0,6%	0,2%	2,4%	3,8%	2,7%	0,9%	6,2%	6,4%
A 57	Rheinberg	44045019	31	37751	33949	30987	2904	58	347	80	962	2270	1743	141	3232	3312
					89,9%	82,1%	7,7%	0,2%	0,9%	0,2%	2,5%	6,0%	4,6%	0,4%	8,6%	8,8%
A 57	AK Kamp-Lintfort (N)	45055064	0	53933	47938				285	165	2488	3010		47	5498	5663
					88,9%				0,5%	0,3%	4,6%	5,6%		0,1%	10,2%	10,5%
A 57	AK Kamp-Lintfort (S)	45055636	0	61080	53105				325	248	2724	4600		78	7324	7572
					86,9%				0,5%	0,4%	4,5%	7,5%		0,1%	12,0%	12,4%
A 57	AK Moers (N)	45055660	0	61230	52514	47390	4370	754	623	119	1916	5369	4080	690	7285	7404
					85,8%	77,4%	7,1%	1,2%	1,0%	0,2%	3,1%	8,8%	6,7%	1,1%	11,9%	12,1%
A 57	AK Moers (S)	45055662	0	66651	58183	52656	4947	580	646	121	1998	5313	4049	390	7311	7432
					87,3%	79,0%	7,4%	0,9%	1,0%	0,2%	3,0%	8,0%	6,1%	0,6%	11,0%	11,2%
A 57	Neuss-Büttgen	48055052	0	96496	86063				1103	348	4358	4443		181	8801	9149
					89,2%				1,1%	0,4%	4,5%	4,6%		0,2%	9,1%	9,5%
A 57	Neuss West	48065602	0	100135	88202				647	147	3601	6287		1251	9888	10035
					88,1%				0,6%	0,1%	3,6%	6,3%		1,2%	9,9%	10,0%
A 57	Neuss West (S)	48065670	0	101799	91010				342	340	4267	5522		318	9789	10129
					89,4%				0,3%	0,3%	4,2%	5,4%		0,3%	9,6%	9,9%
A 57	AD Neuss (N)	48065030	31	50128	46330				103	162	1591	1904		38	3495	3657
					92,4%				0,2%	0,3%	3,2%	3,8%		0,1%	7,0%	7,3%
A 57	AD Neuss (S)	48065014	0	95530	83944				314	397	5099	5393		384	10492	10889
					87,9%				0,3%	0,4%	5,3%	5,6%		0,4%	11,0%	11,4%
A 57	AK Neuss Süd (S)	48065061	0	64392	57030				302	80	2599	3339		1042	5938	6018
					88,6%				0,5%	0,1%	4,0%	5,2%		1,6%	9,2%	9,3%
A 57	AK Neuss Süd (N)	48065601	0	84107	72669				963	138	2986	5815		1536	8801	8939
					86,4%				1,1%	0,2%	3,6%	6,9%		1,8%	10,5%	10,6%
A 59	Walsum	44065069	31	29589	28577	26582	1917	78	137	22	477	258	190	119	735	757
					96,6%	89,8%	6,5%	0,3%	0,5%	0,1%	1,6%	0,9%	0,6%	0,4%	2,5%	2,6%
A 59	Duisburg Süd	46065062	31	28851	27071	25614	1380	77	126	68	602	891	678	93	1493	1561
					93,8%	88,8%	4,8%	0,3%	0,4%	0,2%	2,1%	3,1%	2,4%	0,3%	5,2%	5,4%
A 59	Langenfeld	49075007	31	43954	40789	37461	3202	126	186	52	1156	1577	1104	195	2733	2785
					92,8%	85,2%	7,3%	0,3%	0,4%	0,1%	2,6%	3,6%	2,5%	0,4%	6,2%	6,3%
A 59	AK Heumar (Flughfn.)	50085674	31	55780	51233				161	145	1911	2305		24	4216	4361
					91,8%				0,3%	0,3%	3,4%	4,1%		0,0%	7,6%	7,8%
A 59	AD St. Augustin (N)	52085057	31	86587	80873				263	318	2518	2507		109	5025	5343
					93,4%				0,3%	0,4%	2,9%	2,9%		0,1%	5,8%	6,2%
A 59	AD St. Augustin (S)	52085628	31	105159	98890				372	497	3092	2093		215	5185	5682
					94,0%				0,4%	0,5%	2,9%	2,0%		0,2%	4,9%	5,4%
A 59	AD Bonn-Beuel (N)	52085056	0	106466	99727				390	400	3745	1802		403	5547	5947
					93,7%				0,4%	0,4%	3,5%	1,7%		0,4%	5,2%	5,6%
A 59	AD Bonn-Beuel (S)	52085633	0	75625	71341				223	149	2184	995		733	3179	3328
					94,3%				0,3%	0,2%	2,9%	1,3%		1,0%	4,2%	4,4%
A 59	AK Bonn Ost (N)	52085625	31	58931	56169	52189	3646	334	230	92	1219	878	563	344	2097	2189
					95,3%	88,6%	6,2%	0,6%	0,4%	0,2%	2,1%	1,5%	1,0%	0,6%	3,6%	3,7%
A 59	AK Bonn Ost (S)	52085627	31	29436	27944	25447	2259	238	132	40	584	575	378	162	1159	1199
					94,9%	86,4%	7,7%	0,8%	0,4%	0,1%	2,0%	2,0%	1,3%	0,6%	3,9%	4,1%

Herausgeber : Ministerium für Bauen und Verkehr des Landes NRW, Düsseldorf

Referat III A3

Auswertung : BAS, Büro für angewandte Statistik, Aachen

Durchschnittlicher KFZ - Tagesverkehr und Anteile von 5 bzw. 8 Fahrzeugarten

Dezember 2006

Str.-Kl. u.-Nr.	Zst.-Name	TK-/ Zst.-Nr.	Alle Wochentage (Montag - Sonntag)													
			GT '06	KFZ	Pkw+ Lfw+ Mot	davon Pkw	Lfw (<3,5t)	Mot	Pkw mit Anh.	Bus	Lkw ohne Anh.	Lkw mit Anh.+ Sattel	davon Sattel	Son Inkl.	SGV*	SV**
A 61	MG-Wickrath	48045042	27	61015	51977	47919	3952	106	490	92	2035	6242	4775	180	8277	8369
					85,2%	78,5%	6,5%	0,2%	0,8%	0,2%	3,3%	10,2%	7,8%	0,3%	13,6%	13,7%
A 61	AK Kerpen (N)	51065059	0	47320	38647				810	119	1282	5937		526	7219	7338
					81,7%				1,7%	0,3%	2,7%	12,5%		1,1%	15,3%	15,5%
A 61	AK Kerpen (S)	51065621	0	48326	39432				680	105	1341	6011		756	7352	7457
					81,6%				1,4%	0,2%	2,8%	12,4%		1,6%	15,2%	15,4%
A 61	Miel	53075080	31	43841	32690	28746	3876	68	462	138	1155	8906	6971	490	10061	10199
					74,6%	65,6%	8,8%	0,2%	1,1%	0,3%	2,6%	20,3%	15,9%	1,1%	22,9%	23,3%
A 524	Ratingen	46075039	31	26209	24169	21934	2154	81	122	48	661	1075	825	135	1736	1784
					92,2%	83,7%	8,2%	0,3%	0,5%	0,2%	2,5%	4,1%	3,1%	0,5%	6,6%	6,8%
A 544	AK Aachen (SW)	51035653	31	49139	45182				354	231	1927	286		1159	2213	2444
					91,9%				0,7%	0,5%	3,9%	0,6%		2,4%	4,5%	5,0%
A 553	Bliesheim	52075029	21	23651	21719				111	85	732	683		321	1415	1500
					91,8%				0,5%	0,4%	3,1%	2,9%		1,4%	6,0%	6,3%
A 555	Godorf	51075036	31	65709	61507	56875	4084	548	268	127	1453	1705	1188	648	3158	3285
					93,6%	86,6%	6,2%	0,8%	0,4%	0,2%	2,2%	2,6%	1,8%	1,0%	4,8%	5,0%
A 560	AD St.Augustin (O)	52085629	31	76777	71996				301	322	2641	1381		136	4022	4344
					93,8%				0,4%	0,4%	3,4%	1,8%		0,2%	5,2%	5,7%
A 560	AK BN-Siegburg (W)	52095632	0	51527	47847				223	181	1676	1500		100	3176	3357
					92,9%				0,4%	0,4%	3,3%	2,9%		0,2%	6,2%	6,5%
A 560	AK BN-Siegburg (O)	52095630	0	48664	45385				239	181	1676	1109		74	2785	2966
					93,3%				0,5%	0,4%	3,4%	2,3%		0,2%	5,7%	6,1%
A 560	Hennef	52095051	31	38456	35947	33756	2083	108	349	58	1021	1027	597	53	2048	2106
					93,5%	87,8%	5,4%	0,3%	0,9%	0,2%	2,7%	2,7%	1,6%	0,1%	5,3%	5,5%
A 562	AK Bonn Ost (W)	52085055	0	56077	54354	50862	3275	217	184	81	833	348	210	277	1181	1262
					96,9%	90,7%	5,8%	0,4%	0,3%	0,1%	1,5%	0,6%	0,4%	0,5%	2,1%	2,3%
A 562	AK Bonn Ost (O)	52085626	0	9290	9106	8594	434	78	40	16	79	34	23	15	113	129
					98,0%	92,5%	4,7%	0,8%	0,4%	0,2%	0,9%	0,4%	0,2%	0,2%	1,2%	1,4%
A 565	AD Bonn-Beuel (W)	52085634	0	90719	84772				301	290	3357	1538		461	4895	5185
					93,4%				0,3%	0,3%	3,7%	1,7%		0,5%	5,4%	5,7%
A 565	Meckenheim-Merl	53085013	31	31558	27701	25910	1791		219	91	770	1630		1147	2400	2491
					87,8%	82,1%	5,7%		0,7%	0,3%	2,4%	5,2%		3,6%	7,6%	7,9%

Str.-Kl. u.-Nr.	Zst.-Name	TK-/ Zst.-Nr.	Alle Wochentage (Montag - Sonntag)													
			GT '06	KFZ	Pkw+ Lfw+ Mot	davon Pkw	Lfw (<3,5t)	Mot	Pkw mit Anh.	Bus	Lkw ohne Anh.	Lkw mit Anh.+ Sattel	davon Sattel	Son Inkl.	SGV*	SV**
Bundesstraßen																
B 1	Dortmund	45105343	31	81661	75044	71374	3450	220	375	122	2409	3521	2539	190	5930	6052
					91,9%	87,4%	4,2%	0,3%	0,5%	0,1%	3,0%	4,3%	3,1%	0,2%	7,3%	7,4%
B 1	Werl-Westönnen	44135324	31	10251	9770	9222	513	35	95	16	241	102	54	27	343	359
					95,3%	90,0%	5,0%	0,3%	0,9%	0,2%	2,4%	1,0%	0,5%	0,3%	3,3%	3,5%
B 1	Horn 2	41195339	31	9979	8842	8332	478	32	126	45	307	647	423	12	954	999
					88,6%	83,5%	4,8%	0,3%	1,3%	0,5%	3,1%	6,5%	4,2%	0,1%	9,6%	10,0%
B 7	Warburg West	45205331	31	13170	11796	11096	653	47	111	55	439	309	184	462	748	803
					89,6%	84,3%	5,0%	0,4%	0,8%	0,4%	3,3%	2,3%	1,4%	3,5%	5,7%	6,1%
B 7	Willich-Viersen	47045266	31	11062	10310	9612	628	70	87	96	349	206	130	15	555	651
					93,2%	86,9%	5,7%	0,6%	0,8%	0,9%	3,2%	1,9%	1,2%	0,1%	5,0%	5,9%
B 9	Geldern (O)	44035251	31	5795	5085				66	21	342	273		8	615	636
					87,7%				1,1%	0,4%	5,9%	4,7%		0,1%	10,6%	11,0%
B 9	Dormagen	48065267	31	11089	10005	9425	480	100	58	18	378	602	476	29	980	998
					90,2%	85,0%	4,3%	0,9%	0,5%	0,2%	3,4%	5,4%	4,3%	0,3%	8,8%	9,0%
B 9n	Goch (S)	43025240	31	10810	9631	8904	710	17	109	18	418	624	437	9	1042	1060
					89,1%	82,4%	6,6%	0,2%	1,0%	0,2%	3,9%	5,8%	4,0%	0,1%	9,6%	9,8%
B 51	Ostbevern	40125329	0	8556	7710	7059	549	102	146	28	230	401	252	41	631	659
					90,1%	82,5%	6,4%	1,2%	1,7%	0,3%	2,7%	4,7%	2,9%	0,5%	7,4%	7,7%
B 51	Telgte	40125330	18	20162	18262	17078	1101	83	260	95	579	906	559	60	1485	1580
					90,6%	84,7%	5,5%	0,4%	1,3%	0,5%	2,9%	4,5%	2,8%	0,3%	7,4%	7,8%
B 51	Tondorf (S)	55065236	31	14541	11065				181	98	541	2653		3	3194	3292
					76,1%				1,2%	0,7%	3,7%	18,2%		0,0%	22,0%	22,6%
B 51n	Dahlem	56055235	10	10641	7445				145	181	487	2189		194	2676	2857
					70,0%				1,4%	1,7%	4,6%	20,6%		1,8%	25,1%	26,8%
B 54	Drensteinfurt (N)	41115348	31	8145	7603	7143	431	29	110	12	207	204	128	9	411	423
					93,3%	87,7%	5,3%	0,4%	1,4%	0,1%	2,5%	2,5%	1,6%	0,1%	5,0%	5,2%
B 54	Altenberge 2	39105338	30	24196	21616	20254	1333	29	288	100	638	1526	1054	28	2164	2264
					89,3%	83,7%	5,5%	0,1%	1,2%	0,4%	2,6%	6,3%	4,4%	0,1%	8,9%	9,4%
B 54	Dortmund-Brechten	44105318	31	18017	16418	15357	967	94	100	11	492	968	679	30	1460	1471
					91,1%	85,2%	5,4%	0,5%	0,6%	0,1%	2,7%	5,4%	3,8%	0,2%	8,1%	8,2%
B 54	Meinerzhagen	48115304	31	14761	13384	12519	838	27	134	40	624	546	311	33	1170	1210
					90,7%	84,8%	5,7%	0,2%	0,9%	0,3%	4,2%	3,7%	2,1%	0,2%	7,9%	8,2%
B 55n	Elsdorf	50055247	31	9659	8837				68	50	417	267		21	684	734
					91,5%				0,7%	0,5%	4,3%	2,8%		0,2%	7,1%	7,6%
B 55	Grevenbrück	48145342	31	5682	4917	4563	347	7	84	14	244	327	189	98	571	585
					86,5%	80,3%	6,1%	0,1%	1,5%	0,2%	4,3%	5,8%	3,3%	1,7%	10,0%	10,3%
B 55	Bergneustadt	49125264	31	9858	9283	8794	469	20	81	66	235	167	106	25	402	468
					94,2%	89,2%	4,8%	0,2%	0,8%	0,7%	2,4%	1,7%	1,1%	0,3%	4,1%	4,7%
B 55	Loope	50105204	31	8679	8330	7778	493	59	57	52	180	45	26	14	225	277
					96,0%	89,6%	5,7%	0,7%	0,7%	0,6%	2,1%	0,5%	0,3%	0,2%	2,6%	3,2%
B 56n	Siegburg-Stallberg	51095220	31	21472	20697				65	17	480	109		104	589	606
					96,4%				0,3%	0,1%	2,2%	0,5%		0,5%	2,7%	2,8%
B 57	Menzeler Heide (N)	44055229	31	9455	8694	8176	489	29	111	40	249	235	170	127	484	524
					92,0%	86,5%	5,2%	0,3%	1,2%	0,4%	2,6%	2,5%	1,8%	1,3%	5,1%	5,5%
B 57	Alsdorf-Ofden	51025213	31	17919	17010	16149	801	60	98	121	318	77	42	295	395	516
					94,9%	90,1%	4,5%	0,3%	0,5%	0,7%	1,8%	0,4%	0,2%	1,6%	2,2%	2,9%
B 58	Dorsten (O)	42075316	31	12327	10834	10083	712	39	180	27	430	835	580	21	1265	1292
					87,9%	81,8%	5,8%	0,3%	1,5%	0,2%	3,5%	6,8%	4,7%	0,2%	10,3%	10,5%
B 58	Büderich (N)	43055228	0	24028	21929				165	171	964	715		83	1679	1850
					91,3%				0,7%	0,7%	4,0%	3,0%		0,3%	7,0%	7,7%
B 58	Geldern (N)	44035252	12	8422	7799				74	40	265	235		10	500	540
					92,6%				0,9%	0,5%	3,1%	2,8%		0,1%	5,9%	6,4%
B 58	Menzeler Heide (W)	44055230	31	11486	10115	9416	674	25	138	61	465	579	380	129	1044	1105
					88,1%	82,0%	5,9%	0,2%	1,2%	0,5%	4,0%	5,0%	3,3%	1,1%	9,1%	9,6%
B 59	Pulheim	49065214	31	8028	7264	6789	438	37	58	9	307	361	223	30	668	677
					90,5%	84,6%	5,5%	0,5%	0,7%	0,1%	3,8%	4,5%	2,8%	0,4%	8,3%	8,4%

AUTOMATISCHE STRASSENVERKEHRSZÄHLUNGEN IN NORDRHEIN-WESTFALEN

Anhang 3.2

Durchschnittlicher KFZ - Tagesverkehr und Anteile von 5 bzw. 8 Fahrzeugarten

Dezember 2006

Str.-Kl. u.-Nr.	Zst.-Name	TK-/ Zst.-Nr.	Alle Wochentage (Montag - Sonntag)													
			GT '06	KFZ	Pkw+ Lfw+ Mot	davon Pkw	Lfw (<3,5t)	Mot	Pkw mit Anh.	Bus	Lkw ohne Anh.	Lkw mit Anh.+ Sattel	davon Sattel	Son nkl.	SGV*	SV**
B 61	Petershagen 2	36195336	31	8283	7296	6841	434	21	132	24	211	589	378	33	800	824
					88,1%	82,6%	5,2%	0,3%	1,6%	0,3%	2,5%	7,1%	4,6%	0,4%	9,7%	9,9%
B 61	Stromberg	42155349	31	2753	2519	2358	138	23	45	4	96	82	49	8	178	182
					91,5%	85,7%	5,0%	0,8%	1,6%	0,1%	3,5%	3,0%	1,8%	0,3%	6,5%	6,6%
B 62	Siegen	51145332	31	15262	14675	13940	663	72	66	151	194	134	92	42	328	479
					96,2%	91,3%	4,3%	0,5%	0,4%	1,0%	1,3%	0,9%	0,6%	0,3%	2,1%	3,1%
B 63	Drensteinfurt	42125302	31	5566	5241	4945	282	14	68	26	97	115	80	20	212	238
					94,2%	88,8%	5,1%	0,3%	1,2%	0,5%	1,7%	2,1%	1,4%	0,4%	3,8%	4,3%
B 66	Bl-Hillegossen	40175337	31	33389	29753	27653	1958	142	222	50	1486	1587	812	291	3073	3123
					89,1%	82,8%	5,9%	0,4%	0,7%	0,1%	4,5%	4,8%	2,4%	0,9%	9,2%	9,4%
B 67	Rhede	41055320	31	19268	18174	16766	1333	75	149	108	353	448	290	35	801	909
					94,3%	87,0%	6,9%	0,4%	0,8%	0,6%	1,8%	2,3%	1,5%	0,2%	4,2%	4,7%
B 68	Halle-Gartnisch	39165303	0	15738	13148	12331	722	95	151	39	743	1559	973	96	2302	2341
					83,5%	78,4%	4,6%	0,6%	1,0%	0,2%	4,7%	9,9%	6,2%	0,6%	14,6%	14,9%
B 68	Lichtenau	43195351	31	7181	6836	6525	303	8	80	35	126	96	46	8	222	257
					95,2%	90,9%	4,2%	0,1%	1,1%	0,5%	1,8%	1,3%	0,6%	0,1%	3,1%	3,6%
B 219	Greven (N)	38115350	31	8504	7642	7181	439	22	113	40	237	465	305	8	702	742
					89,9%	84,4%	5,2%	0,3%	1,3%	0,5%	2,8%	5,5%	3,6%	0,1%	8,3%	8,7%
B 219	Greven (S)	39115306	31	12428	11985	11363	560	62	88	61	172	96	52	27	268	329
					96,4%	91,4%	4,5%	0,5%	0,7%	0,5%	1,4%	0,8%	0,4%	0,2%	2,2%	2,6%
B 221	Brüggen (N)	47035432	31	11175	10545				104	18	109	323		76	432	450
					94,4%				0,9%	0,2%	1,0%	2,9%		0,7%	3,9%	4,0%
B 221	Heinsberg	49025259	31	13888	13028				128	65	370	245		52	615	680
					93,8%				0,9%	0,5%	2,7%	1,8%		0,4%	4,4%	4,9%
B 224	Bottrop	44075344	31	39239	36409	34432	1797	180	265	61	1077	1219	847	208	2296	2357
					92,8%	87,7%	4,6%	0,5%	0,7%	0,2%	2,7%	3,1%	2,2%	0,5%	5,9%	6,0%
B 224n	Velbert Nord	46085249	31	25733	24187				71	71	903	305		196	1208	1279
					94,0%				0,3%	0,3%	3,5%	1,2%		0,8%	4,7%	5,0%
B 224n	W-Saurenhaus	47085248	31	30112	27526				86	81	1451	776		192	2227	2308
					91,4%				0,3%	0,3%	4,8%	2,6%		0,6%	7,4%	7,7%
B 229	Delecke 2	45145334	31	3545	3340	3134	172	34	31	10	83	65	36	16	148	158
					94,2%	88,4%	4,9%	1,0%	0,9%	0,3%	2,3%	1,8%	1,0%	0,5%	4,2%	4,5%
B 229	Lüdenscheid-Brügge	47115321	31	14609	13923	13141	745	37	57	68	314	206	116	42	520	588
					95,3%	90,0%	5,1%	0,3%	0,4%	0,5%	2,1%	1,4%	0,8%	0,3%	3,6%	4,0%
B 229	Solingen	48085203	31	10302	9675				40	36	322	204		26	526	562
					93,9%				0,4%	0,3%	3,1%	2,0%		0,3%	5,1%	5,5%
B 230	Holzheim	48055238	31	8427	7877				29	41	336	141		3	477	518
					93,5%				0,3%	0,5%	4,0%	1,7%		0,0%	5,7%	6,1%
B 235	Datteln	42105345	31	9637	8974	8476	448	50	114	28	262	248	165	12	510	538
					93,1%	88,0%	4,6%	0,5%	1,2%	0,3%	2,7%	2,6%	1,7%	0,1%	5,3%	5,6%
B 236	Plettenberg-Ohle	47125309	31	6463	5878	5425	428	25	47	60	212	244	176	21	456	516
					90,9%	83,9%	6,6%	0,4%	0,7%	0,9%	3,3%	3,8%	2,7%	0,3%	7,1%	8,0%
B 236	Gleidorf (O)	48155310	31	5584	5240	4822	399	19	72	32	135	86	41	17	221	253
					93,8%	86,4%	7,1%	0,3%	1,3%	0,6%	2,4%	1,5%	0,7%	0,3%	4,0%	4,5%
B 237	Ohl	48105225	31	3918	3608				29	16	154	97		13	251	267
					92,1%				0,7%	0,4%	3,9%	2,5%		0,3%	6,4%	6,8%
B 239	Bad Salzuflen	39185315	31	17427	15484	14291	1158	35	190	29	669	1013	705	42	1682	1711
					88,9%	82,0%	6,6%	0,2%	1,1%	0,2%	3,8%	5,8%	4,0%	0,2%	9,7%	9,8%
B 252	Brakel	42215340	24	7013	6011	5619	367	25	103	40	253	587	337	19	840	880
					85,7%	80,1%	5,2%	0,4%	1,5%	0,6%	3,6%	8,4%	4,8%	0,3%	12,0%	12,5%
B 256	Marienheide	49115224	31	5583	5180				28	49	223	93		11	316	365
					92,8%				0,5%	0,9%	4,0%	1,7%		0,2%	5,7%	6,5%
B 256n	Derschlag	50115223	31	12676	11330				92	24	466	358		406	824	848
					89,4%				0,7%	0,2%	3,7%	2,8%		3,2%	6,5%	6,7%
B 258	Friesenrath (N)	53035209	31	5112	4725				21	45	176	47		98	223	268
					92,4%				0,4%	0,9%	3,4%	0,9%		1,9%	4,4%	5,2%
B 258	Friesenrath (S)	53035250	31	17291	16430				97	84	391	208		81	599	683
					95,0%				0,6%	0,5%	2,3%	1,2%		0,5%	3,5%	4,0%
B 258	Blankenheimer Wald	55055239	31	2456	2251				18	35	100	42		10	142	177
					91,7%				0,7%	1,4%	4,1%	1,7%		0,4%	5,8%	7,2%
B 258	Ahrhütte (O)	56065243	31	3196	2616				52	19	129	365		16	494	513
					81,9%				1,6%	0,6%	4,0%	11,4%		0,5%	15,5%	16,1%

Herausgeber : Ministerium für Bauen und Verkehr des Landes NRW, Düsseldorf
Referat III A3

Auswertung : BAS, Büro für angewandte Statistik, Aachen

Str.-Kl. u.-Nr.	Zst.-Name	TK-/ Zst.-Nr.	GT '06	KFZ	Alle Wochentage (Montag - Sonntag)											
					Pkw+ Lfw+ Mot	davon Pkw	Lfw (<3,5t)	Mot	Pkw mit Anh.	Bus	Lkw ohne Anh.	Lkw mit Anh.+ Sattel	davon Sattel	Son nkl.	SGV*	SV**
B 264	Langerwehe	51045246	31	11365	10768	10195	498	75	94	27	284	167	98	24	451	478
					94,7%	89,7%	4,4%	0,7%	0,8%	0,2%	2,5%	1,5%	0,9%	0,2%	4,0%	4,2%
B 264	Düren/Kerpen	51055265	31	6811	6229	5897	296	36	49	25	225	269	174	13	494	519
					91,5%	86,6%	4,3%	0,5%	0,7%	0,4%	3,3%	3,9%	2,6%	0,2%	7,3%	7,6%
B 265n	Lechenich 2	51065269	31	13737	12907	12205	679	23	101	42	356	292	187	39	648	690
					94,0%	88,8%	4,9%	0,2%	0,7%	0,3%	2,6%	2,1%	1,4%	0,3%	4,7%	5,0%
B 265	Wollersheim (O)	53055232	1	3212	2994				54	11	96	48		10	144	155
					93,2%				1,7%	0,3%	3,0%	1,5%		0,3%	4,5%	4,8%
B 266	Kesternich (S)	53045211	31	3224	2931				42	29	125	75		22	200	229
					90,9%				1,3%	0,9%	3,9%	2,3%		0,7%	6,2%	7,1%
B 288	Uerdingen	46055231	0	19153	16863	15556	1175	132	126	42	796	1227	887	99	2023	2065
					88,0%	81,2%	6,1%	0,7%	0,7%	0,2%	4,2%	6,4%	4,6%	0,5%	10,6%	10,8%
B 458	Büderich (S)	43055226	31	14731	13414				98	95	520	566		38	1086	1181
					91,1%				0,7%	0,6%	3,5%	3,8%		0,3%	7,4%	8,0%
B 477	Gohr	49065262	31	5856	5443				43	25	170	163		12	333	358
					92,9%				0,7%	0,4%	2,9%	2,8%		0,2%	5,7%	6,1%
B 477	Rommerskirchen	49065268	31	5734	5071	4753	267	51	47	29	177	369	265	42	546	575
					88,4%	82,9%	4,7%	0,9%	0,8%	0,5%	3,1%	6,4%	4,6%	0,7%	9,5%	10,0%
B 478	Waldbröl	51115222	31	7566	7174				49	49	174	91		29	265	314
					94,8%				0,6%	0,6%	2,3%	1,2%		0,4%	3,5%	4,2%
B 480	Brilon (N)	45175322	31	2951	2513	2361	146	6	45	13	104	266	168	9	370	383
					85,2%	80,0%	4,9%	0,2%	1,5%	0,4%	3,5%	9,0%	5,7%	0,3%	12,5%	13,0%
B 480	Winterberg	47175325	31	8149	7547	7216	326	5	93	49	177	263	169	20	440	489
					92,6%	88,6%	4,0%	0,1%	1,1%	0,6%	2,2%	3,2%	2,1%	0,2%	5,4%	6,0%
B 480	Bad Berleburg	49165301	31	5042	4688	4347	322	19	56	22	104	84	40	87	188	210
					93,0%	86,2%	6,4%	0,4%	1,1%	0,4%	2,1%	1,7%	0,8%	1,7%	3,7%	4,2%
B 504	Goch (N)	43025241	31	8525	8055	7533	501	21	87	22	200	151	98	9	351	373
					94,5%	88,4%	5,9%	0,2%	1,0%	0,3%	2,3%	1,8%	1,1%	0,1%	4,1%	4,4%
B 511	Gleidorf (N)	48155311	31	8673	7999	7593	396	10	65	58	194	108	40	248	302	360
					92,2%	87,5%	4,6%	0,1%	0,7%	0,7%	2,2%	1,2%	0,5%	2,9%	3,5%	4,2%
B 514	Babenhausen	38195335	31	8841	8044	7460	554	30	85	28	163	208	128	313	371	399
					91,0%	84,4%	6,3%	0,3%	1,0%	0,3%	1,8%	2,4%	1,4%	3,5%	4,2%	4,5%
B 514	Kalletal	38195347	31	1648	1526	1436	74	16	19	9	51	38	22	5	89	98
					92,6%	87,1%	4,5%	1,0%	1,2%	0,5%	3,1%	2,3%	1,3%	0,3%	5,4%	5,9%
B 516	Ense-Möhnesee	44135346	31	4325	4006	3779	201	26	55	4	165	92	50	4	257	261
					92,6%	87,4%	4,6%	0,6%	1,3%	0,1%	3,8%	2,1%	1,2%	0,1%	5,9%	6,0%
B 516	Brilon (S)	45175323	31	4231	3516	3185	326	5	63	13	156	456	320	27	612	625
					83,1%	75,3%	7,7%	0,1%	1,5%	0,3%	3,7%	10,8%	7,6%	0,6%	14,5%	14,8%

AUTOMATISCHE STRASSENVERKEHRSZÄHLUNGEN IN NORDRHEIN-WESTFALEN

Anhang 3.3

Durchschnittlicher KFZ - Tagesverkehr und Anteile von 5 bzw. 8 Fahrzeugarten

Dezember 2006

Str.-Kl. u.-Nr.	Zst.-Name	TK-/ Zst.-Nr.	Alle Wochentage (Montag - Sonntag)														
			GT '06	KFZ	Pkw+ Lfw+ Mot	davon Pkw	Lfw (<3,5t)	Mot	Pkw mit Anh.	Bus	Lkw ohne Anh.	Lkw mit Anh.+ Sattel	davon Sattel	Son nkl.	SGV*	SV**	
Landesstraßen																	
L 11	Wollersheim (W)	53055234	1	1234	1125					27	4	55	13		10	68	72
					91,2%					2,2%	0,3%	4,5%	1,1%		0,8%	5,5%	5,8%
L 101	Schildgen (O)	49085427	31	14535													
L 104	Kirchhellen (O)	43075524	31	1421	1241	1139	62	40		21	2	56	72	45	28	128	130
					87,3%	80,2%	4,4%	2,8%		1,5%	0,1%	3,9%	5,1%	3,2%	2,0%	9,0%	9,1%
L 115	Ahrhütte (N)	56065245	31	5064	4323					186	11	215	316		13	531	542
					85,4%					3,7%	0,2%	4,2%	6,2%		0,3%	10,5%	###
L 143	Rottbitze (N)	53095406	31	9603													
L 166	Kesternich (O)	53045210	31	1645	1585					18	10	24	2		7	26	36
					96,4%					1,1%	0,6%	1,5%	0,1%		0,4%	1,6%	2,2%
L 182	Bornheim (S)	52075407	31	10266													
L 183	Bornheim (W)	52075408	12	12271													
L 194	Weilerswist	52075437	0	6365	6009	5608	277	124		63	28	147	93	45	23	240	268
					94,4%	88,1%	4,4%	1,9%		1,0%	0,4%	2,3%	1,5%	0,7%	0,4%	3,8%	4,2%
L 218	Heimbach	53045413	31	3746	3602	3418	133	51		29	12	46	6	4	50	52	64
					96,2%	91,2%	3,6%	1,4%		0,8%	0,3%	1,2%	0,2%	0,1%	1,3%	1,4%	1,7%
L 232	Richterich	51025411	31	20650	19974	19074	720	180		75	61	288	90	51	161	378	439
					96,7%	92,4%	3,5%	0,9%		0,4%	0,3%	1,4%	0,4%	0,2%	0,8%	1,8%	2,1%
L 233	Friesenrath (W)	53035208	31	13172	12424					66	84	336	164		98	500	584
					94,3%					0,5%	0,6%	2,6%	1,2%		0,7%	3,8%	4,4%
L 238	Zweifall	52035410	31	5940	5676	5321	292	63		72	42	108	29	16	13	137	179
					95,6%	89,6%	4,9%	1,1%		1,2%	0,7%	1,8%	0,5%	0,3%	0,2%	2,3%	3,0%
L 247	Rottbitze (O)	53095405	31	12069													
L 288	Schildgen (W)	49085426	31	9509													
L 324	Erdingen	50125431	31	5486	4952	4641	295	16		67	30	235	183	99	19	418	448
					90,3%	84,6%	5,4%	0,3%		1,2%	0,5%	4,3%	3,3%	1,8%	0,3%	7,6%	8,2%
L 331	Margarethenhöhe	53095404	31	11893	11596	10989	547	60		57	59	127	36	24	19	163	222
					97,5%	92,4%	4,6%	0,5%		0,5%	0,5%	1,1%	0,3%	0,2%	0,2%	1,4%	1,9%
L 357	D-Gerresheim	47075416	31	12110	11730	10936	635	159		46	35	218	41	22	39	259	294
					96,9%	90,3%	5,2%	1,3%		0,4%	0,3%	1,8%	0,3%	0,2%	0,3%	2,1%	2,4%
L 358	Bensberg-Refrath	50085428	31	9382	8978	8513	427	38		55	3	210	113	62	22	323	326
					95,7%	90,7%	4,6%	0,4%		0,6%	0,0%	2,2%	1,2%	0,7%	0,2%	3,4%	3,5%
L 359	Witzhelden (W)	48085418	31	2047													
L 372	Brüggen (O)	47035433	31	4538													
L 427	Witzhelden (N)	48085419	31	2171													
L 442	Essen-Werden (O)	46075420	29	10791													
L 442	Essen-Werden (N)	46075421	28	6664													
L 460	Büderich (W)	43055227	31	10066	9208					61	46	454	270		27	724	770
					91,5%					0,6%	0,5%	4,5%	2,7%		0,3%	7,2%	7,6%
L 463	Voerde	43065424	31	6190	5615	5143	444	28		77	11	235	234	161	16	469	480
					90,7%	83,1%	7,2%	0,5%		1,2%	0,2%	3,8%	3,8%	2,6%	0,3%	7,6%	7,8%
L 475	Krefeld	46055434	31	9632	9369	8872	410	87		59	38	114	40	21	12	154	192
					97,3%	92,1%	4,3%	0,9%		0,6%	0,4%	1,2%	0,4%	0,2%	0,1%	1,6%	2,0%
L 528	Breckerfeld (N)	47105507	31	6649													
L 544	Langscheid (W)	46135510	31	3073													

Herausgeber : Ministerium für Bauen und Verkehr des Landes NRW, Düsseldorf

Referat III A3

Auswertung : BAS, Büro für angewandte Statistik, Aachen

Durchschnittlicher KFZ - Tagesverkehr und Anteile von 5 bzw. 8 Fahrzeugarten

Dezember 2006

Str.-Kl. u.-Nr.	Zst.-Name	TK-/ Zst.-Nr.	Alle Wochentage (Montag - Sonntag)													
			GT '06	KFZ	Pkw+ Lfw+ Mot	davon Pkw	Lfw (<3,5t)	Mot	Pkw mit Anh.	Bus	Lkw ohne Anh.	Lkw mit Anh.+ Sattel	davon Sattel	Son nkl.	SGV*	SV**
L 551	Haltern	42095536	31	5215	4938	4610	243	85	55	7	98	104	77	14	202	209
					94,7%	88,4%	4,7%	1,6%	1,1%	0,1%	1,9%	2,0%	1,5%	0,3%	3,9%	4,0%
L 555	Coesfeld Nordost	40095533	31	6015	5534	5208	307	19	91	34	137	200	141	18	337	371
					92,0%	86,6%	5,1%	0,3%	1,5%	0,6%	2,3%	3,3%	2,3%	0,3%	5,6%	6,2%
L 587	St. Mauritz	39125506	31	12782	11865	11052	745	68	165	57	309	358	226	29	667	724
					92,8%	86,5%	5,8%	0,5%	1,3%	0,4%	2,4%	2,8%	1,8%	0,2%	5,2%	5,7%
L 591	Lienen	38135513	31	5985	5642	5305	278	59	69	37	121	107	74	10	228	265
					94,3%	88,6%	4,6%	1,0%	1,2%	0,6%	2,0%	1,8%	1,2%	0,2%	3,8%	4,4%
L 608	Gross Reken	41085505	31	7084	6620	6232	327	61	103	53	139	148	101	22	287	340
					93,5%	88,0%	4,6%	0,9%	1,5%	0,7%	2,0%	2,1%	1,4%	0,3%	4,1%	4,8%
L 608	Gelsenkirchen	44085523	31	34489	32618	30733	1720	165	170	67	713	654	509	268	1367	1434
					94,6%	89,1%	5,0%	0,5%	0,5%	0,2%	2,1%	1,9%	1,5%	0,8%	4,0%	4,2%
L 610	Recklinghausen	43095526	31	10904	10616	10117	394	105	46	77	104	32	22	29	136	213
					97,4%	92,8%	3,6%	1,0%	0,4%	0,7%	1,0%	0,3%	0,2%	0,3%	1,2%	2,0%
L 621	Kirchhellen (S)	43075525	31	1388	1240	1096	83	61	23	2	39	75	59	9	114	116
					89,3%	79,0%	6,0%	4,4%	1,7%	0,1%	2,8%	5,4%	4,3%	0,6%	8,2%	8,4%
L 687	Langscheid (S)	46135511	31	1950												
L 697	Attendorn	48135531	31	3636	3330	3100	203	27	22	28	118	76	41	62	194	222
					91,6%	85,3%	5,6%	0,7%	0,6%	0,8%	3,2%	2,1%	1,1%	1,7%	5,3%	6,1%
L 776	Salzkotten	43175530	31	10396	9172	8681	460	31	98	46	294	766	535	20	1060	1106
					88,2%	83,5%	4,4%	0,3%	0,9%	0,4%	2,8%	7,4%	5,1%	0,2%	10,2%	10,6%
L 787	Sennestadt (S)	40175520	28	5664												
L 822	Lippstadt-Cappel	43155528	31	6901	6620	6183	412	25	64	25	116	54	33	22	170	195
					95,9%	89,6%	6,0%	0,4%	0,9%	0,4%	1,7%	0,8%	0,5%	0,3%	2,5%	2,8%
L 937	Detmold (N)	40195517	31	10754												
L 937	Detmold (S)	40195518	31	14089												
L 938	Detmold (W)	40195519	31	10518												
L 954	Bad Driburg	42205529	31	7058	6595	6200	362	33	60	39	210	141	74	12	351	390
					93,4%	87,8%	5,1%	0,5%	0,9%	0,6%	3,0%	2,0%	1,0%	0,2%	5,0%	5,5%
<i>Kreisstraßen</i>																
K 10	Sennestadt (O)	40175521	28	5613												
K 10	Breckerfeld (O)	47105508	31	2400												

Durchschnittlicher KFZ - Tagesverkehr und Anteile von 5 bzw. 8 Fahrzeugarten

Dezember 2006

Str.-Kl. u.-Nr.	Zst.-Name	TK-/ Zst.-Nr.	Alle Wochentage (Montag - Sonntag)													
			GT '06	KFZ	Pkw+ Lfw+ Mot	davon Pkw Lfw (<3,5t)	Mot	Pkw mit Anh.	Bus	Lkw ohne Anh.	Lkw mit Anh.+ Sattel	davon Sattel	Son nkl.	SGV*	SV**	
Autobahnen																
A 3	Elten	41035071	31	25161	20726	18963	1763		183	139	748	2721		644	3469	3608
					82,4%	75,4%	7,0%		0,7%	0,6%	3,0%	10,8%		2,6%	13,8%	14,3%
A 4	AC-Vetschau	51025072	31	32680	25617	23870	1747		212	178	1009	4991		675	6000	6178
					78,4%	73,0%	5,3%		0,6%	0,5%	3,1%	15,3%		2,1%	18,4%	18,9%
A 40	Straelen-Niederndorf	46035073	31	26053	17872	15903	1890	79	203	170	1036	6743	5181	28	7779	7949
					68,6%	61,0%	7,3%	0,3%	0,8%	0,7%	4,0%	25,9%	19,9%	0,1%	29,9%	30,5%
A 44	AC-Lichtenbusch	52025074	31	23664	16618	14651	1967		201	201	1086	5010		548	6096	6297
					70,2%	61,9%	8,3%		0,8%	0,8%	4,6%	21,2%		2,3%	25,8%	26,6%
A 57	Hommersum	43025050	31	9487	7108	6553	541	14	82	29	235	1852	1544	181	2087	2116
					74,9%	69,1%	5,7%	0,1%	0,9%	0,3%	2,5%	19,5%	16,3%	1,9%	22,0%	22,3%
A 61	Schwanenhaus	46035076	31	22264	17529	15935	1552	42	109	48	479	4021	3297	78	4500	4548
					78,7%	71,6%	7,0%	0,2%	0,5%	0,2%	2,2%	18,1%	14,8%	0,4%	20,2%	20,4%
Bundesstraßen																
B 1	AC-Vaalsequartier	52025253	31	15484	15110				36	26	124	87		101	211	237
					97,6%				0,2%	0,2%	0,8%	0,6%		0,7%	1,4%	1,5%
B 8	Elten	40025254	31	1822	1735				16	0	37	22		12	59	59
					95,2%				0,9%	0,0%	2,0%	1,2%		0,7%	3,2%	3,2%
B 9	Kranenburg	41015255	31	8026	7750				48	81	48	96		3	144	225
					96,6%				0,6%	1,0%	0,6%	1,2%		0,0%	1,8%	2,8%
B 54	Gronau-Glanerbrücke	37075341	31	8465	8181	7613	535	33	44	0	157	40	18	44	197	197
					96,6%	89,9%	6,3%	0,4%	0,5%	0,0%	1,9%	0,5%	0,2%	0,5%	2,3%	2,3%
B 56	Sittard	50015256	31	5281	5100				31	12	64	68		6	132	144
					96,6%				0,6%	0,2%	1,2%	1,3%		0,1%	2,5%	2,7%
B 57	Aachen-Köpfchen	52025263	31	8897	8709				25	45	57	36		25	93	138
					97,9%				0,3%	0,5%	0,6%	0,4%		0,3%	1,0%	1,6%
B 58	Straelen 2 (Bundesstr.)	45035257	29	3397	2954				27	9	140	261		6	401	410
					87,0%				0,8%	0,3%	4,1%	7,7%		0,2%	11,8%	12,1%
B 220	Emmerich	41035258	30	11746	10582				76	20	354	686		29	1040	1060
					90,1%				0,6%	0,2%	3,0%	5,8%		0,2%	8,9%	9,0%
B 230	Elmpt	47025260	31	8817	7657				48	66	224	820		2	1044	1110
					86,8%				0,5%	0,7%	2,5%	9,3%		0,0%	11,8%	12,6%
B 264	Aachen-Bildchen	52025261	31	10196	9995				43	41	75	26		15	101	142
					98,0%				0,4%	0,4%	0,7%	0,3%		0,1%	1,0%	1,4%
Landesstraßen																
L 29	Heidenend	46035438	31	6602	6133	5881	197	55	40	1	117	297	238	15	414	415
					92,9%	89,1%	3,0%	0,8%	0,6%	0,0%	1,8%	4,5%	3,6%	0,2%	6,3%	6,3%
L 231	Horbach/Locht	51025439	31	2408	2351	2222	80	49	10	21	11	9	8	7	20	41
					97,6%	92,3%	3,3%	2,0%	0,4%	0,9%	0,5%	0,4%	0,3%	0,3%	0,8%	1,7%
L 560	Sandersküper	38075535	31	4335	4087	3875	181	31	43	6	100	93	59	5	193	199
					94,3%	89,4%	4,2%	0,7%	1,0%	0,1%	2,3%	2,1%	1,4%	0,1%	4,5%	4,6%
L 602	Hemden	41055534	31	4712	4254	3959	268	27	54	7	137	250	192	11	387	394
					90,3%	84,0%	5,7%	0,6%	1,1%	0,1%	2,9%	5,3%	4,1%	0,2%	8,2%	8,4%

AUTOMATISCHE STRASSENVERKEHRSZÄHLUNGEN IN NORDRHEIN-WESTFALEN

Anhang 4.1

Tagesmittelwerte von Geschwindigkeitskenngrößen je Fahrtrichtung bzw. Fahrstreifen

Dezember 2006

Str.-Kl. u.-Nr.	Zst.-Name Richtung I Richtung II	Zst- Nr. V _{zul}	Werktage - Montag-Freitag											Sonn- und Feiertage								
			Leichtverkehr (LV: PKW+Lfw)						SGV					Leichtverkehr (LV)								
			GT	Anz	V _m	V ₈₅	S	% - Ant		Anz	V _m	V ₈₅	S	% - Ant		GT	Anz	V _m	V ₈₅	S	% - Ant	
'06	Fz/24h	Km/h	Km/h	Km/h	>80	>100	Fz/24h	Km/h	Km/h	Km/h	>60	>80	'06	Fz/24h	Km/h	Km/h	Km/h	>80	>100			
Landesstraßen																						
L 194	Weilerswist	5437																				
	Brühl/Köln	50	0																			
	Euskirchen	50	0																			
L 218	Heimbach	5413																				
	Heimbach	50	19	2009	32,4	43	5,9	0	0	40	27,8	34	6,7	0	0	7	1605	30,5	43	6,0	0	0
	Aachen/Düren	50	19	1736	31,0	43	5,7	0	0	53	27,1	34	6,0	0	0	7	1366	29,4	43	5,6	0	0
L 232	Richterich	5411																				
	Herzogenrath	70	19	11073	57,0	68	11,3	2	0	319	55,3	66	10,8	28	1	7	6269	62,5	73	9,5	5	0
	Aachen	70	19	11587	50,1	63	12,9	0	0	333	49,3	61	12,9	17	0	7	6464	59,2	68	8,8	1	0
L 238	Zweifall	5410																				
	Stolberg/Vicht	70	19	3067	72,0	83	10,6	19	1	129	63,9	74	10,3	68	4	7	2278	69,9	81	11,0	16	1
	Zweifall	70	19	3032	70,8	81	10,5	16	1	136	63,0	72	10,2	66	4	7	2305	69,7	80	10,9	15	1
L 331	Margarethenhöhe	5404																				
	Ittenbach	50	19	6806	45,3	49	5,3	0	0	170	47,6	56	6,7	1	0	7	3733	46,9	53	4,8	0	0
	Königswinter	50	19	6804	57,1	67	8,5	1	0	161	48,8	58	9,4	9	0	7	3775	57,6	67	8,3	1	0
L 357	D-Gerresheim	5416																				
	Erkrath	70	19	6857	57,9	7,1	7,1	0	0	226	51,7	60	8,5	13	0	7	3184	59,2	67	7,0	1	0
	Düsseldorf	70	19	6951	56,2	8,4	8,4	0	0	212	53,9	62	8,6	19	0	7	3093	59,1	68	7,8	1	0
L 358	Bensberg-Refrath	5428																				
	Bensberg	70	19	3122	81,5	96	13,1	51	9	357	71,2	80	8,7	95	13	7	1782	84,9	99	14,2	61	15
	Köln-Rath	70	19	5697	67,0	78	10,6	10	1	285	60,8	73	11,8	53	4	7	2796	68,5	79	10,8	13	1
L 463	Voerde	5424																				
	Hünxe	100	19	3179	84,1	98	13,1	61	12	370	72,8	82	9,4	96	19	7	1858	86,7	100	13,4	69	16
	Voerde	100	19	3122	81,5	96	13,1	51	9	357	71,2	80	8,7	95	13	7	1782	84,9	99	14,2	61	15
L 475	Krefeld	5434																				
	Moers	70	19	5353	61,6	70	8,5	3	0	133	58,5	68	9,2	41	1	7	2862	64,1	74	9,2	5	0
	Krefeld	70	19	5483	59,3	68	9,0	2	0	153	57,4	67	8,5	36	1	7	2777	62,8	72	9,0	4	0
L 551	Haltern	5536																				
	Dülmen	70	19	2584	76,8	88	11,1	34	3	160	65,7	75	10,2	78	5	7	1758	78,8	90	12,7	41	7
	Haltern	100	19	2682	72,4	87	13,5	26	3	152	64,5	73	9,4	74	4	7	1851	75,6	90	15,5	34	7
L 555	Coesfeld Nordost	5533																				
	Osterwick	100	19	3203	92,1	111	15,0	81	31	280	72,5	83	10,9	95	19	7	1675	97,6	115	14,4	92	46
	Coesfeld	100	19	3233	94,9	117	15,4	84	40	283	75,0	86	10,8	96	26	7	1733	100,7	118	15,0	94	59
L 587	St. Mauritz	5506																				
	Greven	70	19	6685	74,6	85	9,7	24	1	552	68,0	78	9,8	86	7	7	3634	78,2	89	11,4	39	4
	Münster	70	19	7022	67,5	78	11,3	11	1	531	65,6	76	10,0	82	4	7	3988	73,5	85	12,2	24	3
L 591	Lienen	5513																				
	Lienen	100	19	3125	81,2	95	14,5	54	8	196	68,9	79	11,6	90	11	7	1996	83,7	98	15,1	61	12
	Lengerich	100	19	3123	79,1	93	14,4	47	6	208	67,6	77	9,9	87	9	7	1981	80,3	95	14,9	50	9
L 608	Gross Reken	5505																				
	Grossreken	70	19	3542	69,3	80	10,6	14	1	259	63,7	74	10,7	71	4	7	2279	71,4	84	11,6	21	2
	Dorsten/Wulfen	70	19	3701	71,5	82	10,1	18	1	247	64,6	73	8,3	75	3	7	2390	73,5	85	10,8	24	2
L 608	Gelsenkirchen	5523																				
	GE-Buer	70	19	18543	62,8	76,0	14,3	6	0	1082	57,1	67,0	11,1	40	1	7	9836	67,8	79,0	12,8	13	1
	GE-Schalke	70	19	19100	66,7	76	7,5	4	0	1049	61,2	69	7,0	56	1	7	9776	67,0	77	9,9	7	0
L 610	Recklinghausen	5526																				
	Datteln	50	19	6042	59,1	67	7,0	1	0	153	52,3	59	7,8	12	0	7	3147	60,8	69	7,3	2	0
	Recklinghausen	70	19	5948	55,7	65	7,7	1	0	165	53,4	61	8,3	16	0	7	3029	58,8	68	8,3	2	0
L 697	Attendorf	5531																				
	Plettenberg	50	19	1848	56,6	67	10,0	1	0	161	53,7	61	8,7	16	1	7	1071	57,8	68	10,0	2	0
	Attendorf	50	19	1883	60,2	70	10,9	3	0	176	55,0	62	7,8	19	0	7	1068	60,8	71	11,0	3	0
L 776	Salzkotten	5530																				
	Paderborn	100	19	4954	106,7	119	12,7	99	81	815	74,2	84	10,5	99	22	7	3537	108,5	>120	14,5	98	89
	Büren	100	19	5025	92,7	115	14,1	80	30	871	72,9	83	9,5	98	18	7	3638	98,5	117	13,1	93	46
L 822	Lippstadt-Cappel	5528																				
	Lippstadt	50	19	3791	55,6	64	6,6	0	0	141	52,0	59	7,4	9	0	7	2146	56,7	65	7,2	0	0
	Beckum/Ahlen	50	19	3731	59,2	68	8,2	1	0	147	52,1	63	10,2	20	0	7	2197	59,5	69	8,6	2	0
L 954	Bad Driburg	5529																				
	Bad Driburg	70	19	3773	59,6	69	9,9	2	0	287	53,4	63	9,0	20	0	7	2027	64,5	76	10,4	7	0
	Warburg	70	19	3801	64,5	77	10,6	8	0	296	51,7	65	11,5	24	1	7	2096	68,6	81	11,9	16	1

Herausgeber : Ministerium für Bauen und Verkehr des Landes NRW, Düsseldorf
Referat III A3

Auswertung : BAS, Büro für angewandte Statistik, Aachen

Tagesmittelwerte von Geschwindigkeitskenngrößen je Fahrtrichtung bzw. Fahrstreifen

Dezember 2006

Str.-Kl. u.-Nr.	Zst.-Name Richtung I Richtung II	Zst- Nr. V _{zul}	Werktage - Montag-Freitag												Sonn- und Feiertage							
			Leichtverkehr (LV: PKW+Lfw)						SGV						Leichtverkehr (LV)							
			GT '06	Anz Fz/24h	V _m Km/h	V ₈₅ Km/h	S Km/h	% - Ant		Anz Fz/24h	V _m Km/h	V ₈₅ Km/h	S Km/h	% - Ant		GT '06	Anz Fz/24h	V _m Km/h	V ₈₅ Km/h	S Km/h	% - Ant	
								>80	>100					>60	>80						>80	>100
Grenzzählstellen																						
L 29	Heidenend	5438																				
	Venlo	50	19	3321	59,6	67	7,8	1	0	314	57,6	65	7,8	33	1	7	1773	61,5	68	8,6	3	0
	Kaldenkirchen	50	19	3241	58,1	66	7,9	1	0	311	55,5	57	8,1	25	0	7	1775	59,7	68	8,5	2	0
L 231	Horbach/Locht	5439																				
	Kerkrade (NL)	50	19	1327	55,2	74	9,5	1	0	27	47,3	65	10,9	7	0	7	805	57,4	76	10,5	2	0
	Aachen	50	19	1155	62,9	80	10,6	5	1	24	47,7	74	14,5	23	1	7	719	64,4	84	11,3	7	2
L 560	Sandersküper	5535																				
	Enschede (NL)	70	19	2200	73,3	83	9,9	20	2	103	68,6	78	10,1	90	9	7	1444	76,4	88	11,2	32	3
	Ahaus	70	19	2180	71,4	80	9,7	15	1	108	68,9	78	8,8	91	8	7	1416	74,6	86	11,0	26	3
L 602	Hemden	5534																				
	Aalten (NL)	70	19	2262	63,5	77	14,7	8	0	296	54,1	73	19,7	56	3	7	1414	65,9	80	15,9	14	1
	Bocholt	70	19	2274	61,2	76	15,0	6	0	286	55,7	74	18,6	58	4	7	1393	64,7	79	15,3	12	1

STRASSE		ZÄHLSTELLE		Ausfall	F S S	M D M D F S S	M D M D F S S	M D M D F S S	M D M D F S S	M D M D F S S
NR	FS	NUMMER	NAME	Kennz	R A O	O I I O R A O	O I I O R A O	O I I O R A O	O I I O R A O	O I I O R A O
					1	1 1 1 1 1 1 1	1 1 1 1 1 1 1	1 1 2 2 2 2 2	2 2 2 2 2 3 3	
					1 2 3	4 5 6 7 8 9 0	1 2 3 4 5 6 7	8 9 0 1 2 3 4	5 6 7 8 9 0 1	
A	59	2 5208/5628	AD ST.AUGUSTIN (S)		-	-	-	-	-	-
A	560	2 5208/5629	AD ST.AUGUSTIN (O)		-	-	-	-	-	-
A	560	2 5209/5630	AK BN/SIEGBURG (O)	L	B	B	B	B	B	B
A	3	2 5209/5631	AK BN/SIEGBURG (S)	A	B	B	B	B	B	B
A	560	2 5209/5632	AK BN/SIEGBURG (W)	A	B	B	B	B	B	B
A	59	2 5208/5633	AD BONN-BEUEL (S)	A	B	B	B	B	B	B
A	565	2 5208/5634	AD BONN-BEUEL (W)	L	B	B	B	B	B	B
A	42	2 4505/5635	AK KAMP-LINTFORT_O		-	-	-	-	-	-
A	57	2 4505/5636	AK KAMP-LINTFORT_S	A	B	B	B	B	B	B
A	52	2 4607/5637	AK BREITSCHEID (W)		-	-	-	-	-	-
A	3	2 4607/5638	AK BREITSCHEID (N)		-	-	R	-	-	-
A	52	2 4607/5639	AK BREITSCHEID (O)		-	-	-	-	-	-
A	44	2 5103/5650	AK AACHEN (N)		-	-	-	-	-	-
A	4	2 5103/5651	AK AACHEN (O)		-	-	R	-	-	-
A	544	2 5103/5653	AK AACHEN (SW)		B	B	B	B	B	B
A	4	2 5103/5654	AK AACHEN (W)		-	-	-	-	-	-

1. Zeile KFZ Richtung 1
 2. Zeile SV Richtung 1
 3. Zeile KFZ Richtung 2
 4. Zeile SV Richtung 2

Kennzeichen: '-' original Gerätewert
 'R' stundenweise eingeschätzter Wert
 'B' tagesweise eingeschätzter Wert

