



November 2006. Ergebnisse aus automatischen Dauerzählstellen an den „Freien Strecken“ der Straßen des überörtlichen Verkehrs in NRW.

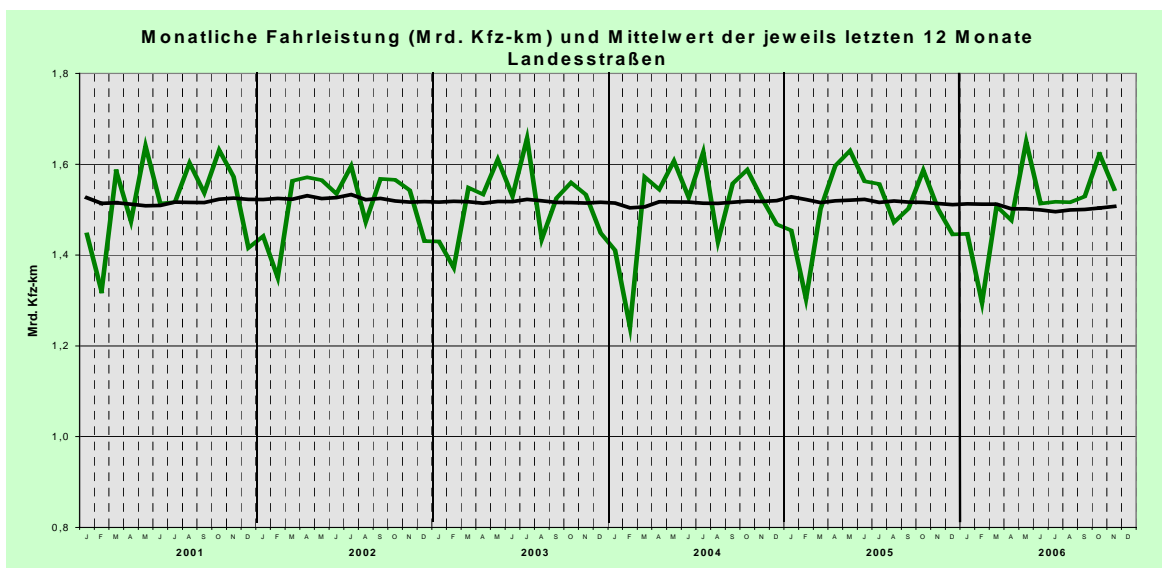
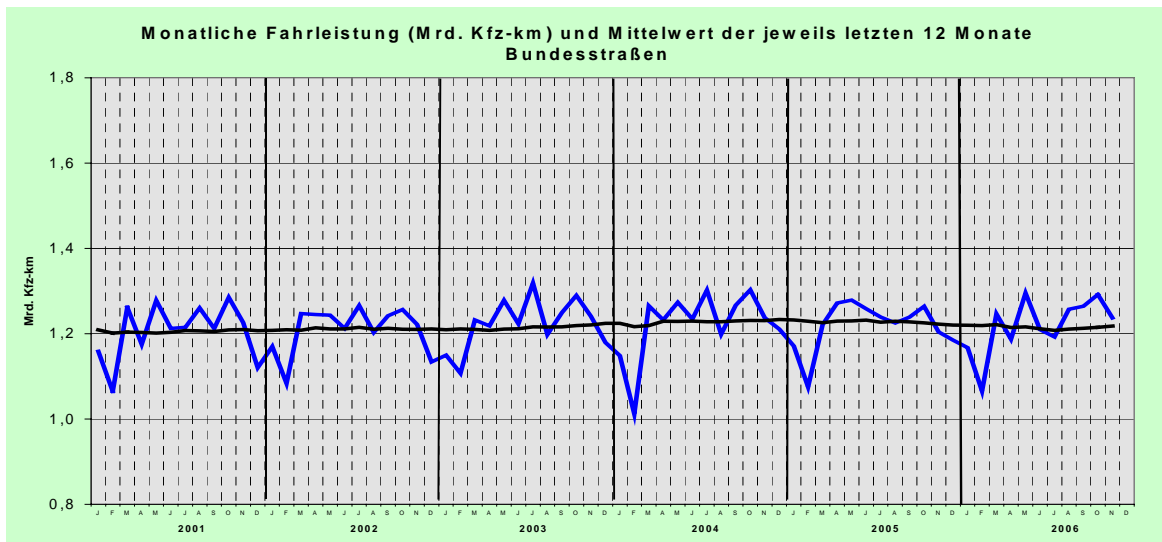
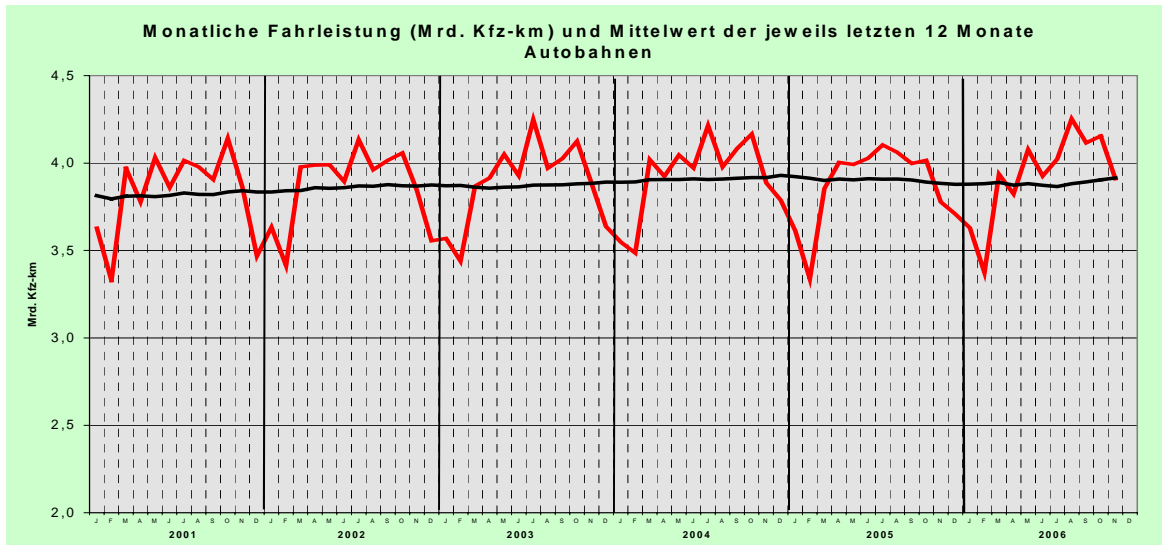


Ministerium für
Bauen und Verkehr
des Landes
Nordrhein-Westfalen

NRW.

Ergebnisse aus automatischen Dauerzählstellen an den „Freien Strecken“ der Straßen des überörtlichen Verkehrs in NRW

November 2006



Herausgeber:



Ministerium für
Bauen und Verkehr
des Landes
Nordrhein-Westfalen



Bearbeitung:

BAS Büro für angewandte Statistik
Prämienstraße 19, 52076 Aachen



Verkehrs- und Unfallentwicklung auf Außerortsstraßen in NRW

November 2006 im Vergleich zu November 2005

Die „Durchschnittlichen Täglichen Verkehrsstärken“ (DTV) der Kfz an allen Tagen des Monats sind im November 2006 im Vergleich zum Vorjahresmonat auf allen erfassten Außerortsstraßen (Autobahnen, Bundes- und Landesstraßen) angestiegen. Aus permanenten Verkehrsbeobachtungen mit 240 automatischen Zählgeräten, die zur Mittelwertberechnung herangezogen wurden, ergaben sich für „alle Tage“ (Mo-So), Werktage (Mo-Fr, Mo-Sa), Samstage (Sa) sowie für Sonn- und Feiertage (So+Fei) folgende Veränderungsraten:

Straßengruppe	Anz. Zst.	November 2006 / November 2005 [%]					Januar - November 2006 / 2005 [%]				
		Mo-So	Mo-Fr	Sa	Mo-Sa	So+Fei	Mo-So	Mo-Fr	Sa	Mo-Sa	So+Fei
Autobahnen (A)	130	+ 3,5	+ 3,0	+ 8,5	+ 3,6	+ 2,5	+ 1,0	+ 1,3	+ 0,9	+ 1,1	- 1,0
Bundesstraßen (außerorts) (B)	60	+ 2,7	+ 2,5	+ 7,4	+ 3,3	- 0,2	- 0,3	- 0,1	+ 0,2	- 0,1	- 2,1
Landesstraßen (außerorts) (L)	50	+ 2,7	+ 2,7	+ 7,5	+ 3,2	- 1,7	- 0,5	- 0,2	- 0,4	- 0,2	- 2,7
Zusammen (B+L)	110	+ 2,7	+ 2,6	+ 7,4	+ 3,2	- 1,0	- 0,4	- 0,2	- 0,1	- 0,2	- 2,5
Zusammen (A+B+L)	240	+ 3,2	+ 2,8	+ 8,1	+ 3,4	+ 1,1	+ 0,4	+ 0,7	+ 0,5	+ 0,6	- 1,6

Kfz-Verkehr (A+B+L):

Mo-So + 3,2 %
Mo-Fr + 2,8 %
Sa + 8,1 %
So+Fei + 1,1 %

Für den **Kfz-Verkehr** registrierten die Zählgeräte im November 2006 im Vergleich zum Vorjahresmonat im Mittel über alle Tage (Mo-So) auf Autobahnen, Bundes- und Landesstraßen eine Verkehrszunahme von 3,2 %. Mit + 3,5 % war der Verkehrsanstieg auf den Autobahnen stärker als auf den Außerorts - Bundes- und Landesstraßen mit jeweils + 2,7 %. Bei den Autobahnen wurden die Verkehrszunahmen für alle Tagesgruppen registriert, bei den Bundes- und Landesstraßen war die Entwicklung an den Sonn- und Feiertagen mit - 0,2 % (B) und - 1,7 % (L) rückläufig. Die stärksten Verkehrszunahmen wurden im November mit Werten zwischen + 7,4 % (B) und + 8,5 % (A) für die Samstage ermittelt.

In den ersten 11 Monaten des Jahres + 0,4 % mehr Kfz-Verkehr

In der Zeit von Januar bis November 2006 hat sich der Kfz-Verkehr auf den Straßen insgesamt an allen Tagen (Mo-So) mit + 0,4 % im Vergleich zum Vorjahreszeitraum nur leicht erhöht. Ein nennenswerter Zuwachs wurde mit + 1,3 % noch für die Autobahnen im Werktagsverkehr Mo-Fr ermittelt. Der stärkste Rückgang ergab sich in den 11 Monaten mit - 2,7 % an den Sonn- und Feiertagen auf den Landesstraßen.

Lkw-Verkehr:

BAB + 4,8 %
B + 4,4 %
L + 3,4 %

Der **Lkw-Verkehr** (Mo-So) erhöhte sich im November 2006 auf den Autobahnen um 4,8 %. Auf den Außerorts - Bundes- und Landesstraßen Nordrhein-Westfalens waren die Zuwächse mit + 4,4 % (B) bzw. + 3,4 % (L) geringer. Im November des Vorjahres war die Entwicklung - überwiegend aufgrund der zum 01.01.2005 eingeführten Lkw-Maut - noch anders verlaufen. Damals hatte sich der Lkw-Verkehr gegenüber dem November 2004 auf den Autobahnen um 3,2 % verringert, auf den Bundesstraßen war er um 3,4 % und auf den Landesstraßen um knapp 6 % gestiegen (s. hierzu auch die Grafik S. 3).

Entwicklung an den Grenzen zu Belgien und den Niederlanden

Die mittleren November-Veränderungsraten des **Kfz-Verkehrs** an den 6 Autobahn-Grenzzählstellen (5 zu den Niederlanden, 1 nach Belgien) sowie an den 14 Grenzübergängen der Bundes- und Landesstraßen stellen sich wie folgt dar:

Straßengruppe	Anz. Zst.	November 2006 / November 2005 [%]					Januar - November 2006 / 2005 [%]				
		Mo-So	Mo-Fr	Sa	Mo-Sa	So+Fei	Mo-So	Mo-Fr	Sa	Mo-Sa	So+Fei
Autobahnen (A)	6	+ 4,5	+ 4,2	+ 10,2	+ 5,0	+ 1,7	+ 0,9	+ 2,1	- 0,4	+ 1,6	- 2,2
Übrige Straßen (außerorts) (B+L)	14	+ 1,6	+ 0,7	+ 8,7	+ 1,8	+ 0,4	+ 1,2	+ 0,7	+ 1,5	+ 0,8	+ 3,4

Verkehrszuwächse auch im grenzüberschreitenden Kfz-Verkehr

An den Autobahn-Grenzübergängen hat der Kfz-Verkehr im November mit + 4,5 % stärker zugenommen als im Gesamtnetz (+ 3,5 %). An den anderen Übergängen fiel der Zuwachs dagegen mit + 1,6 % schwächer aus als im Gesamtnetz (+ 2,7 %). Der Lkw-Verkehr erhöhte sich an den Autobahn-Übergängen mit + 5,5 % stärker und an den Übergängen der Bundes- und Landesstraßen mit + 3,1 % etwas schwächer als im Gesamtnetz.

Herausgeber:



Bearbeitung:

BAS Büro für angewandte Statistik
 Prämienstraße 19, 52076 Aachen



Verkehrs- und Unfallentwicklung auf Außerortsstraßen in NRW

Entwicklung der Straßenverkehrsunfälle mit Personenschaden

November 2006

Straßenverkehrsunfälle in Nordrhein-Westfalen	Anzahl im Monat November				Veränd.
	2006	2005	2004	2003	2006/2005
Unfälle mit Personenschaden					
auf allen Straßen	5.929	5.267	5.990	5.670	+ 12,6 %
davon auf:					
- Innerortsstraßen	4.468	3.945	4.447	4.042	+ 13,3 %
- Außerortsstraßen	1.461	1.322	1.543	1.628	+ 10,5 %
darunter auf:					
- Autobahnen	355	262	395	362	+ 35,5 %
- Bundesstrassen	338	320	340	354	+ 5,6 %
- Landesstraßen	511	476	525	596	+ 7,4 %
verunglückte Personen					
auf allen Straßen	7.467	6.553	7.557	7.332	+ 13,9 %
davon auf:					
- Innerortsstraßen	5.362	4.665	5.310	4.916	+ 14,9 %
- Außerortsstraßen	2.105	1.888	2.247	2.416	+ 11,5 %
darunter auf:					
- Autobahnen	527	357	606	585	+ 47,6 %
- Bundesstrassen	503	486	530	559	+ 3,5 %
- Landesstraßen	729	703	734	849	+ 3,7 %
Getötete Personen					
auf allen Straßen	78	63	78	94	+ 24 %
davon auf:					
- Innerortsstraßen	18	30	35	30	- 40 %
- Außerortsstraßen	60	33	43	64	+ 82 %
darunter auf:					
- Autobahnen	12	5	9	9	
- Bundesstrassen	21	14	11	21	
- Landesstraßen	19	13	17	19	

Dezember 2005 bis November 2006

Straßenverkehrsunfälle in Nordrhein-Westfalen	Anz. Dez. des Vorjahres bis Nov.				Veränd.
	2006	2005	2004	2003	2006/2005
Unfälle mit Personenschaden					
auf allen Straßen	64.894	67.125	67.093	69.299	- 3,3 %
davon auf:					
- Innerortsstraßen	48.356	49.748	48.291	49.326	- 2,8 %
- Außerortsstraßen	16.538	17.377	18.802	19.973	- 4,8 %
darunter auf:					
- Autobahnen	3.907	3.964	4.322	4.377	- 1,4 %
- Bundesstrassen	3.501	3.742	4.022	4.287	- 6,4 %
- Landesstraßen	5.705	5.964	6.433	7.010	- 4,3 %
verunglückte Personen					
auf allen Straßen	81.806	84.192	85.497	88.520	- 2,8 %
davon auf:					
- Innerortsstraßen	57.977	59.126	57.954	59.375	- 1,9 %
- Außerortsstraßen	23.829	25.066	27.543	29.145	- 4,9 %
darunter auf:					
- Autobahnen	5.857	6.061	6.808	6.703	- 3,4 %
- Bundesstrassen	5.239	5.545	6.129	6.571	- 5,5 %
- Landesstraßen	8.173	8.513	9.160	10.102	- 4,0 %
Getötete Personen					
auf allen Straßen	741	864	857	925	- 14,2 %
davon auf:					
- Innerortsstraßen	234	302	282	295	- 22,5 %
- Außerortsstraßen	507	562	575	630	- 9,8 %
darunter auf:					
- Autobahnen	108	95	115	136	+ 13,7 %
- Bundesstrassen	127	138	124	169	- 8,0 %
- Landesstraßen	172	198	203	203	- 13,1 %

Quelle: Landesamt für Datenverarbeitung und Statistik NRW

Herausgeber:



Bearbeitung:

Büro für angewandte Statistik
Prämienstraße 19, 52076 Aachen



Verkehrs- und Unfallentwicklung auf Außerortsstraßen in NRW

Im November deutlicher Anstieg bei der Anzahl Unfälle mit Personenschaden

Die Anzahl der **Unfälle mit Personenschaden** auf allen Straßen des Landes erhöhte sich im **November 2006** im Vergleich zum Vorjahresmonat um 12,6 % auf 5.929 Unfälle. Innerorts betrug der Anstieg 13,3 %, außerorts 10,5 %.

Differenziert nach Straßengruppen außerorts ergab sich folgendes Bild bei den Unfällen mit Personenschaden: Autobahnen + 35,5 %, Bundesstraßen + 5,6 % und Landesstraßen + 7,4 %.

Anstieg auch bei der Anzahl verunglückter Personen

Die Anzahl **verunglückter Personen** erhöhte sich auf allen Straßen um 13,9 % auf 7.467 Verkehrsteilnehmer. Innerorts war der Anstieg mit + 14,9 % stärker als außerorts mit + 11,5 %. Bei den Außerortsstraßen erhöhte sich die Anzahl Verunglückter auf den Autobahnen um 170 auf 527 Personen (+ 47,6 %), auf den Bundesstraßen um 17 auf 503 Personen (+ 3,5 %) und auf den Landesstraßen um 26 auf 729 Personen (+ 3,7 %).

Starker Anstieg bei der Anzahl Getöteter

Getötet wurden im November 2006 auf allen Straßen des Landes 78 Verkehrsteilnehmer. Das waren 15 Personen mehr als im Vorjahr. Innerorts wurden 18 (- 12) und außerorts 60 (+ 27) Personen getötet.

Im Zeitraum Dezember 2005 bis November 2006 Rückgänge in allen Unfallkategorien

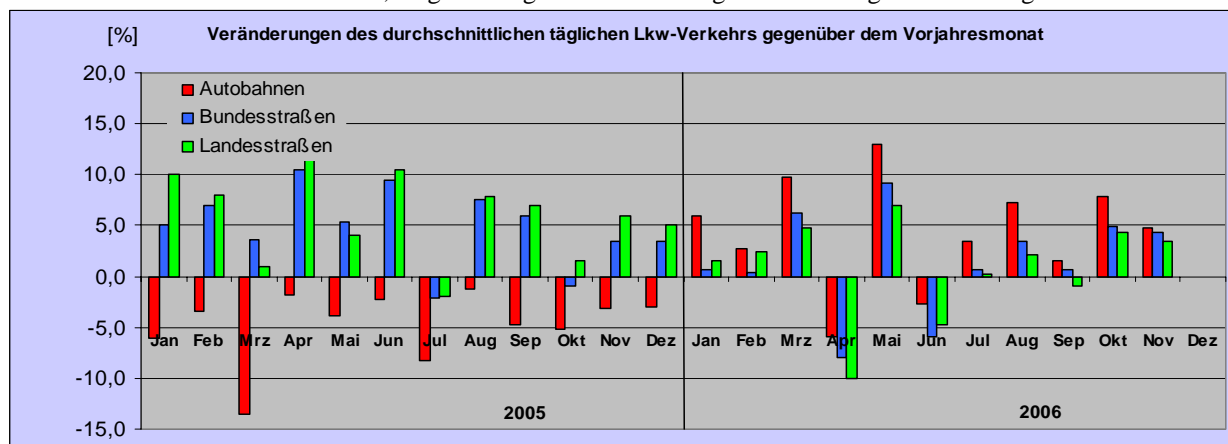
In dem rückwärtigen Einjahreszeitraum von **Dezember 2005 bis November 2006** ist auf allen Straßen insgesamt die Anzahl der Personenschadensunfälle um 3,3 % auf 64.894 Unfälle zurückgegangen. Die Anzahl der Verunglückten verringerte sich um 2,8 % auf 81.806 Verkehrsteilnehmer, die Anzahl der getöteten Verkehrsteilnehmer um 14,2 % auf 741 Personen. Das waren 123 Getötete weniger als im Zeitraum Dezember 2004 bis November 2005. Für das Jahr 2006 kann demnach wieder ein historischer Tiefstand bei der Anzahl im Straßenverkehr getöteter Personen erwartet werden.

Eine bessere Beurteilung für das Unfallrisiko stellen die **Verunglücktenraten** dar. Diese werden aus dem Verhältnis der Anzahl verunglückter Verkehrsteilnehmer zu den von allen Fahrzeugen zurückgelegten Kilometern (Fahrleistung) berechnet. Folgende Werte wurden für den November dieses Jahres und der vergangenen drei Jahre sowie für die gleitenden 12-Monatsbereiche der letzten Jahre ermittelt:

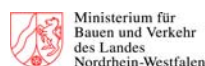
Verunglücktenraten (Anzahl verunglückter Personen je Mrd. Kfzkm)									
Straßengruppe	November					Dezember des Vorjahres bis November			
	2006	2005	2004	2003	Veränd. 2006/2005	2006	2005	2004	Veränd. 2006/2005
Autobahnen	135	95	156	151	+ 42,1 %	125	130	145	- 3,8 %
Bundesstraßen (außerorts)	407	404	428	451	+ 0,7 %	359	378	416	- 5,0 %
Landesstraßen (außerorts)	472	481	481	554	- 1,9 %	452	470	503	- 3,8 %

In den vergangenen 12 Monaten Rückgänge bei den Verunglücktenraten

Bei den Verunglücktenraten wurde im November für Autobahnen mit + 42,1 % ein starker Anstieg ermittelt. Bei den anderen Straßen waren die Veränderungen geringer. Vergleicht man die vergangenen 12 Monate mit den entsprechenden Vorjahresdaten, zeigen sich generell rückläufige Entwicklungen der Verunglücktenraten.



Herausgeber:



Bearbeitung:

Büro für angewandte Statistik
Prämienstraße 19, 52076 Aachen



Verzeichnis der Tabellen (Anhänge):

DTV	Kfz-Verkehr	auf Autobahnen	Anhang 1.1
DTV	Kfz-Verkehr	auf Bundesstraßen	Anhang 1.2
DTV	Kfz-Verkehr	auf Landes- und Kreisstraßen	Anhang 1.3
DTV	Kfz-Verkehr	an Grenzzählstellen	Anhang 1.4
DTV	Schwerer Güterverkehr (SGV)	auf Autobahnen	Anhang 2.1
DTV	Schwerer Güterverkehr (SGV)	auf Bundesstraßen	Anhang 2.2
DTV	Schwerer Güterverkehr (SGV)	auf Landes- und Kreisstraßen	Anhang 2.3
DTV	Schwerer Güterverkehr (SGV)	an Grenzzählstellen	Anhang 2.4
DTV	Fahrzeugarten	auf Autobahnen	Anhang 3.1
DTV	Fahrzeugarten	auf Bundesstraßen	Anhang 3.2
DTV	Fahrzeugarten	auf Landesstraßen	Anhang 3.3
DTV	Fahrzeugarten	an Grenzzählstellen	Anhang 3.4
	Geschwindigkeitsmessungen	auf Landesstraßen	Anhang 4.1
	Geschwindigkeitsmessungen	an Grenzzählstellen	Anhang 4.2
	Ausfälle von Dauerzählgeräten		Anhang 5

Abkürzungen und Begriffe

Str.-Kl.	Straßenklasse und	Lfw	Lieferwagen $\leq 3,5$ t zul. Gesamtgewicht (zul. GG)
u.-Nr.	Straßennummer	Mot	Motorräder (auch mit Beiwagen), jedoch keine Fahrräder, keine Mofas
Zst.-Name	Name der Zählstelle	Pkw mit Anh.	Kfz bis 3,5 t zul. GG mit Anhänger
Zst.-Nr.	Nummer der Zählstelle	Bus	Kraftfahrzeuge mit mehr als neun Sitzplätzen zur Personenbeförderung (auch mit Anhänger)
TK-	Nummer der topographischen Karte 1:25 000, in der die Zählstelle liegt	Lkw ohne Anh.	Lkw $> 3,5$ t zul. GG ohne Anhänger
GT	Anzahl Tage mit mindestens 12 auswertbaren Stundenwerten, fehlende Stundenwerte (auch Tageswerte) sind eingeschätzt	Lkw mit Anh.	Lkw $> 3,5$ t zul. GG mit Anhänger
DTV	<u>D</u> urchschnittliche <u>T</u> ägliche <u>V</u> erkehrsstärke (Kfz/24h)	Sattel	Alle Sattelkraftfahrzeuge
Mo-So	Alle Tage (Montag bis Sonntag),	Son nkl.	sonstige und nicht klassifizierbare Kfz, d.h. alle Kfz, bei denen die Fahrzeugart nicht bestimmbar war oder die keiner der anderen Klassen angehören
Mo-Fr	Alle Werktage (Montag bis Freitag),	SGV	Schwerer Güterverkehr = Lkw ohne Anh. + Lkw mit Anh. + Sattel
Sa	Alle Samstage,	SV	Schwerer Verkehr = SGV + Bus
So+Fei	Alle Sonn- und Feiertage des Auswertzeitraums	V_{zul}	Zulässige Höchstgeschwindigkeit
R	Richtungsangabe	V_m	Mittlere Geschwindigkeit
#	Zählstelle in der mittleren Verkehrsentwicklung nicht berücksichtigt	S	Standardabweichung der Geschwindigkeit (statistischer Wert)
*	durch Schätzverfahren errechnete Werte	%-Ant	Anteil der Fahrzeuge (Fz), die die angegebene Geschwindigkeit überschreiten
Pkw	Pkw (vom Kleinwagen bis zur Großraumlimousine, einschl. Offroad-Fahrzeuge)		

AUTOMATISCHE STRASSENVERKEHRSZÄHLUNGEN IN NORDRHEIN-WESTFALEN

Anhang 1.1

Durchschnittlicher und maximaler Tagesverkehr - Kraftfahrzeuge (KFZ)

November 2006

Str.-Kl. u.-Nr.	Zst.-Name	Zst.- Nr.	GT 2006	Durchschnittlicher Tagesverkehr (DTV)								Maximaler Tagesverkehr								
				Gesamtquerschnitt								Richtungen								
				Mo-So Kfz/24h	06/05 %	Mo-Fr Kfz/24h	06/05 %	Sa Kfz/24h	06/05 %	So+Fei Kfz/24h	06/05 %	Mo-Fr Kfz/24h	Datum	R	Sa Kfz/24h	Datum	R	So+Fei Kfz/24h	Datum	R
Autobahnen																				
A 1	Ladbergen	5118	30	54908	2,9	57814	1,6	45650	10,4	50111	4,0	35819	10.11	N	23863	04.11	S	30592	05.11	S
A 1	Ascheberg	5121	30	54337	4,0	57996	2,7	46097	13,9	45563	4,1	33244	10.11	N	24362	18.11	N	26458	05.11	S
A 1	Hengsen	5101	30	100551	7,9	106636	6,1	85533	20,4	87013	8,8	63241	24.11	N	49332	25.11	N	51623	05.11	S
A 1	Schloss Burg	5011	7	76976	11,5	82768	9,7	62004	21,3	64628	14,2	47595*	17.11	N	34081*	04.11	N	35895*	05.11	N
A 1	AK Leverkusen (O)	5675	30	81833	11,5	87919	8,4	67708	24,2	67575	20,3	51434	10.11	N	35934	04.11	S	38678	05.11	S
A 1	AK Leverkusen (W)	5035	30	104987	8,1	115051	7,4	81912	11,4	81178	10,3	62096	17.11	N	48102	25.11	S	53894	26.11	S
A 1	Köln-Nord	5048	30	101565	9,1	111876	7,4	78303	12,8	76875	17,9	65596	17.11	N	46546	25.11	S	52536	26.11	N
A 1	Köln-Lövenich	5032	30	103071	8,2	111757	6,5	86344	13,4	79973	14,5	62517	03.11	S	51985	25.11	S	50692	26.11	S
A 1	Hürth	5010	30	51722	3,1	55627	3,2	43636	4,1	41793	2,1	31592	17.11	N	23256	25.11	S	24157	26.11	S
A 1	Euskirchen/Bliesheim	5060	0	39439	2,5	43154	2,6	31450	3,7	30230	1,0	24910*	03.11	S	16690*	04.11	S	17906*	05.11	N
A 1	Nettersheim	5047	30	18030	2,0	19033	2,6	15553	2,1	15804	-1,0	11999	03.11	S	8399	04.11	S	10186	05.11	N
A 2	Oberhausen-Sterkrade	5026	0	115784	13,5	127116	11,7	98135	27,1	82308	13,6	70436*	24.11	O	51950*	11.11	O	49433*	05.11	W
A 2	Gelsenkirchen	5122	30	79525	12,2	90279	14,8	59095	11,2	50707	-3,4	49647	09.11	W	33422	04.11	W	33447	05.11	W
A 2	Oelde	5102	30	61983	4,9	66062	4,9	52500	7,4	52441	3,4	39653	17.11	O	29219	04.11	W	34466	05.11	W
A 2	Bielefeld	5120	0	92800	7,5	99879	6,6	79735	15,1	73515	6,1	59195*	17.11	O	41348*	25.11	O	43005*	05.11	W
A 2	Bad Oeynhausen	5123	0	84800	2,0	91848	3,9	69501	0,4	67435	-6,5	54110	17.11	N	36231*	04.11	S	39463*	05.11	S
A 3	Hünxe	5001	30	52790	4,8	57812	4,0	45154	13,0	37811	2,9	31573	17.11	N	23376	04.11	N	21293	05.11	S
A 3	Oberhausen-Holten	5070	30	108839	7,2	121846	7,0	81267	11,1	76264	5,3	68186	17.11	N	44031	04.11	S	49282	05.11	S
A 3	AK OB-West (N)	5665	0	127972	5,2	142943	4,4	96743	9,0	90075	7,1	84532*	24.11	S	57298*	04.11	S	61868*	05.11	S
A 3	AK OB-West (Hauptfahrbr)	5025	30	85476	-	94504	-	64592	-	64266	-	53390	17.11	N	34785	04.11	N	39917	05.11	S
A 3	AK OB-West (S)	5667	30	119086	8,1	133086	7,9	93595	13,8	80682	4,7	73639	17.11	N	50601	18.11	N	51709	05.11	S
A 3	Breitscheid	5002	30	108620	5,1	119770	4,0	86785	13,6	79252	5,6	66715	24.11	N	46705	04.11	N	48737	05.11	S
A 3	AK Breitscheid (N)	5638	11	104836	1,7	115939	0,1	83966	11,9	74903	3,7	65418*	17.11	N	47290*	18.11	N	42118*	05.11	N
A 3	AK Breitscheid (S)	5065	0	104414	0,9	115422	-0,1	83862	8,8	74622	1,0	64919*	24.11	S	45449*	18.11	S	45559*	05.11	S
A 3	AK Hilden (N)	5665	0	123669	-2,2	136854	-2,9	98555	4,8	88379	-3,0	74013*	17.11	N	52829*	18.11	S	52918*	05.11	S
A 3	AK Hilden (S)	5657	0	117782	-3,3	129258	-3,2	97609	0,9	85722	-7,2	74677*	17.11	N	54617*	18.11	N	52379*	05.11	N
A 3	Opladen II	5033	30	112007	-0,2	121317	-0,5	94631	3,1	86808	-1,2	69129	17.11	N	52969	18.11	N	51654	05.11	S
A 3	AK Leverkusen (N)	5003	30	125083	-1,3	135782	-1,5	106149	1,7	95289	-2,3	77257	17.11	N	59636	18.11	N	56346	05.11	S
A 3	AK Leverkusen (S)	5676	30	143656	-2,3	156207	-2,3	122479	3,3	107880	-7,0	88264	30.11	N	72599	18.11	S	68590	05.11	S
A 3	Leverkusen	5004	3	138233	-2,9	148712	-2,9	122298	2,9	106969	-7,8	81041	30.11	S	69069*	18.11	S	66250*	05.11	S
A 3	AD Heumar (N)	5672	6	149278	5,6	161655	6,3	131782	12,2	111290	-3,7	86485	30.11	S	71954	18.11	S	70881	05.11	S
A 3	AD Heumar (S)	5673	30	88665	2,0	96458	2,3	72535	2,4	68839	-0,1	54990	17.11	S	39673	04.11	N	40691	05.11	S
A 3	Siegburg	5005	30	69698	2,1	75095	2,8	56181	0,9	57845	-0,5	44206	17.11	S	32362	04.11	S	35016	05.11	N
A 3	AK BN-Siegburg (N)	5058	0	67622	0,2	71855	-0,3	56952	3,1	58380	0,3	41259*	17.11	S	32086*	04.11	N	35825*	05.11	S
A 3	AK BN-Siegburg (S)	5631	0	68072	-3,5	71983	-4,6	57678	-0,4	59961	0,0	44934*	30.11	S	31916*	04.11	S	38696*	05.11	S
A 3	Bad Honnef/Linz	5006	30	67695	3,3	72441	3,4	55554	4,6	57471	1,6	42275	17.11	N	30795	04.11	N	34226	05.11	S
A 4	Würselen	5008	10	54134	3,0	59661	1,9	43932	10,3	39081	3,9	31922	02.11	W	24100*	04.11	W	23337	01.11	O
A 4	AK Aachen (W)	5654	2	100536	0,5	113200	0,4	78823	2,9	64716	-1,0	60568	30.11	O	43654*	04.11	W	37041*	01.11	O
A 4	AK Aachen (O)	5651	30	70128	5,5	77730	4,7	56865	12,3	48808	4,9	42131	03.11	O	31380	04.11	W	28160	05.11	W
A 4	Buir	5082	29	62014	7,8	68450	7,4	49282	12,0	45169	6,3	37942	10.11	O	27617	04.11	W	26098	05.11	W
A 4	AK Kerpen (W)	5622	0	70970	3,1	78042	2,7	59880	7,9	50143	0,9	44949*	03.11	W	35804*	04.11	W	31539*	05.11	W
A 4	AK Kerpen (O)	5624	0	78247	4,1	86567	4,2	63606	3,3	55014	4,2	46618*	10.11	O	34196*	25.11	O	32397*	26.11	W
A 4	Köln-Klettenberg	5053	30	112720	6,8	126420	5,0	88973	14,6	74178	13,3	67966	17.11	W	50134	25.11	W	49133	26.11	W
A 4	Rheinbr.Rodenkirchen	5049	0	116388	-1,3	132594	-0,7	86352	-4,0	72356	-3,2	69816*	17.11	W	46827*	25.11	W	45461*	26.11	W
A 4	AD Heumar (W)	5021	30	77671	6,0	84996	4,3	64801	10,8	57211	12,8	47965	17.11	W	36053	25.11	W	39571	26.11	W
A 4	Bensbg.Frankenforst	5015	30	72901	2,3	79935	2,0	61306	4,6	52633	2,3	43487	17.11	O	32469	18.11	O	29198	05.11	W
A 4	Engelskirchen	5068	30	46711	5,1	50964	4,9	38379	7,0	35517	4,8	29026	17.11	O	20084	18.11	O	20182	05.11	W
A 4	Eckenhagen	5034	30	35666	15,0	38538	14,4	29717	21,4	28362	13,5	22866	24.11	O	16965	18.11	O	17417	26.11	O
A 30	Ibbenbüren	5112	6	40764	8,2	44660	7,4	32711	15,9	30842	7,5	25314*	17.11	O	17338	11.11	W	21927	01.11	O
A 30	Kirchlengern	5103	30	40909	7,0	45260	6,8	32666	10,1	29228	5,8	26186	17.11	O	16724	25.11	O	16243	01.11	O
A 31	Gescher	5117	30	28272	17,0	29960	15,1	23805	41,0	24752	11,5	19271	17.11	N	12576	18.11	N	17143	05.11	S
A 33	Paderborn	5111	30	36282	5,7	40204	5,0	27916	11,5	26505	5,0	22748	10.11	N	14404	25.11	N	15599	26.11	S
A 40	Wankum	5018	30	33266	4,4	36733	3,4	27282	13,4	23498	3,6	20234	10.11	W	14454	04.11	O	18754	01.11	W
A 40	AK Moers (W)	5663	30	48696	-4,5	54038	-4,9	39437	0,9	33667	-6,3	28654	16.11	O	21206	04.11	O	22422	01.11	O
A 40	AK Moers (O)	5022	30	70418	2,0	78336	2,4	56550	5,8	48261	-3,7	43517	30.11	O	31148	25.11	O	28336	01.11	O
A 40	AD Essen-Ost (W)	5680	30	74151	1,0	81115	-0,6	67375	13,9	50328	0,1	42741	24.11	O	35621	25.11	W	28222	05.11	W
A 40	AD Essen-Ost (O)	5681	3	131188																

AUTOMATISCHE STRASSENVERKEHRZÄHLUNGEN IN NORDRHEIN-WESTFALEN

Anhang 1.1

Durchschnittlicher und maximaler Tagesverkehr - Kraftfahrzeuge (KFZ)

November 2006

Str.-Kl. u.-Nr.	Zst.-Name	Zst.- Nr.	GT 2006	Durchschnittlicher Tagesverkehr (DTV)										Maximaler Tagesverkehr						
				Gesamtquerschnitt										Richtungen						
				Mo-So 06/05		Mo-Fr 06/05		Sa 06/05		So+Fei 06/05		Mo-Fr		Sa		So+Fei				
				Kfz/24h	%	Kfz/24h	%	Kfz/24h	%	Kfz/24h	%	Kfz/24h	Datum R	Kfz/24h	Datum R	Kfz/24h	Datum R			
A 42	AK Kamp-Lintfort (O)	5635	30	51759	7,8	57857	5,5	43071	19,3	33102	14,7	32391	10,11	O	25021	18,11	W	19607	05,11	W
A 42	DU Beeckerwerth	5063	30	73618	9,2	82264	6,9	62031	20,5	46578	17,1	46062	10,11	O	34398	18,11	W	26491	05,11	W
A 42	AK OB-West (W)	5024	30	85817	4,8	95746	3,4	76982	12,8	51186	7,1	56417	24,11	O	39800	18,11	O	29572	05,11	W
A 42	AK OB-West (O)	5668	30	94376	8,9	105677	6,2	81127	25,4	57510	15,2	57531	10,11	O	42571	11,11	O	33054	05,11	W
A 42	GE-Hessler	5115	30	80454	3,6	90445	2,0	68193	12,5	48305	7,1	49020	24,11	W	35680	18,11	O	27973	05,11	O
A 42	Wanne-Eickel	5116	28	82005	4,3	92253	2,9	67519	12,1	50555	7,7	51543	24,11	O	35208	25,11	O	29519	05,11	O
A 43	Albachten	5109	30	59120	-0,1	64780	-1,1	49407	6,8	43121	0,2	37148	17,11	N	25463	04,11	S	24041	05,11	S
A 43	Herne	5107	30	97730	8,2	107782	6,8	84228	17,1	66311	9,4	57562	24,11	S	42981	04,11	S	37444	05,11	S
A 43	Sprockhövel	5108	30	54489	7,0	60870	6,0	44143	14,7	35962	7,1	35840	17,11	N	22970	04,11	N	20324	26,11	S
A 44	Aachen-Brand	5077	30	39236	-1,2	42883	-0,4	33296	3,3	28673	-9,2	24341	17,11	N	17885	04,11	S	16462	05,11	S
A 44	AK Aachen (S)	5020	2	51817	3,9	57496	3,3	41585	11,5	36152	1,5	31286*	17,11	W	21861*	04,11	W	19928*	05,11	W
A 44	AK Aachen (N)	5650	2	59097	-0,9	66936	-0,9	45551	4,5	37009	-5,1	36036	17,11	O	24104	25,11	O	20409	05,11	O
A 44	Jülich-Mersch	5017	30	37719	1,9	41900	1,8	29579	7,0	26674	-2,0	25195	27,11	W	16409	18,11	W	15334	26,11	W
A 44	Neersen	5078	30	63592	5,0	73879	5,1	43203	5,8	36699	3,1	41377	08,11	O	22967	04,11	O	19152	05,11	W
A 44	AK Neersen (N)	5081	30	61438	4,0	71214	4,1	42119	4,9	35831	2,6	39913	17,11	O	22746	04,11	O	18768	19,11	O
A 44	Ilverich	5079	23	64315	10,2	74010	9,3	44346	17,0	39568	11,8	41129	17,11	W	23752	18,11	W	21873	12,11	W
A 44	Langenberg	5066	0	15544	7,9	18085	7,5	11050	12,5	8466	6,3	9834*	17,11	O	6019*	18,11	O	4417*	01,11	O
A 44	Birth (Tunnel Velbert)	5067	30	19431	12,4	22287	10,3	15537	24,7	10553	18,7	13019	02,11	W	8070	04,11	W	6016	01,11	O
A 44	Soest	5110	30	49920	3,2	52433	2,9	42968	6,6	44930	2,1	34948	10,11	O	23722	11,11	O	28135	12,11	W
A 45	Dortmund Süd	5104	30	78963	6,1	86776	3,8	70771	22,5	52705	7,0	48558	10,11	N	39006	25,11	S	31980	26,11	S
A 45	Lüdenscheid Nord	5105	30	67998	8,6	73988	7,3	55952	19,1	52476	7,8	42044	17,11	S	29539	18,11	S	30729	05,11	N
A 45	Freudenberg	5106	30	63756	6,9	69147	6,1	52100	14,0	50439	5,9	39882	10,11	N	26965	18,11	N	29036	05,11	S
A 46	Dremmen	5075	30	24659	4,4	28232	3,8	19742	10,1	13585	3,3	14981	10,11	W	10074	25,11	W	6985	26,11	O
A 46	Hochneukirch	5041	30	48185	122,6	54310	116,8	37019	144,8	31387	149,8	29060	17,11	O	21258	25,11	W	18179	26,11	W
A 46	Neuss-Holzheim	5016	18	55550	-3,2	62226	-3,1	43941	-1,7	36803	-4,9	34322*	16,11	W	26850	25,11	O	21977	26,11	O
A 46	AK Neuss Süd (O)	5686	29	61800	6,0	70472	4,8	45767	15,7	38206	6,9	37788	16,11	S	24417	25,11	N	21557	26,11	S
A 46	Düsseldorf-Flehe	5040	0	76249	0,0	87339	-1,0	56201	7,7	45713	1,8	45980*	17,11	W	29228*	25,11	W	24848*	26,11	O
A 46	AK Hilden (W)	5658	0	112344	4,2	124858	2,5	93368	14,2	74970	7,8	68103*	17,11	O	50346*	18,11	O	42113*	26,11	O
A 46	AK Hilden (O)	5023	0	123972	4,6	136674	2,5	104538	14,7	86174	10,0	76028*	17,11	O	56992*	18,11	O	50943*	26,11	O
A 46	W-Sonnborn	5045	0	87006	10,0	95230	6,9	73970	24,6	62892	18,1	50527*	17,11	W	38889*	25,11	W	34813*	26,11	O
A 46	W-Oberbarmen	5044	30	71233	4,7	78544	1,8	59213	23,7	50142	9,7	42733	17,11	W	30933	25,11	W	29234	26,11	O
A 46	Meschede	5119	23	14441	5,5	15965	5,7	12078	12,7	9932	-1,8	9878*	03,11	O	6851*	04,11	O	6025	26,11	W
A 52	Schwalmtal	5046	30	24963	3,6	26562	3,3	22032	8,5	20596	1,8	14148	17,11	W	11540	18,11	W	13015	01,11	W
A 52	Düsseldorf-Heerdt	5031	30	84986	-0,9	97843	-1,1	63739	4,0	47985	-4,3	51827	16,11	O	33148	18,11	W	25517	26,11	W
A 52	Lintorf	5027	30	108817	4,2	124762	3,5	79551	11,8	65257	2,9	68255	17,11	W	43138	18,11	W	36213	12,11	O
A 52	AK Breitscheid (W)	5637	23	107507	-1,1	122113	-2,0	80525	6,0	67751	-0,5	70051	08,11	W	43164	04,11	W	39804	12,11	W
A 52	AK Breitscheid (O)	5639	23	105356	2,4	119184	3,3	80694	2,4	67009	-4,3	63748	16,11	W	42369	18,11	W	35233	12,11	W
A 52	Essen-Bredene	5028	30	76930	2,9	86947	3,1	59348	6,6	48925	-1,3	45923	16,11	W	31360	18,11	O	25334	05,11	W
A 52	AD Essen Ost (S)	5043	3	58300	3,6	63004	3,2	51332	9,7	44120	0,9	34596	08,11	W	26854*	18,11	O	23787	05,11	W
A 57	Rheinberg	5019	30	41510	11,5	45804	11,1	34168	17,7	29348	8,7	25811	17,11	S	18324	18,11	S	16239	26,11	S
A 57	AK Kamp-Lintfort (N)	5064	0	59883	14,3	66142	12,3	48838	20,1	42430	23,6	39008	17,11	N	27867	04,11	N	23354	05,11	N
A 57	AK Kamp-Lintfort (S)	5636	0	66826	5,9	74584	6,1	53504	6,5	44902	3,9	40959	10,11	N	29429*	18,11	S	25910*	26,11	S
A 57	AK Moers (N)	5660	0	67621	9,0	76120	9,6	51637	7,7	44710	5,4	42492*	17,11	N	28621*	18,11	N	24009*	26,11	S
A 57	AK Moers (S)	5662	0	73443	3,7	82103	4,0	57798	5,1	49587	0,4	45822*	17,11	S	29779*	18,11	N	27038*	26,11	N
A 57	Neuss-Büttgen	5052	0	105488	10,5	114990	9,3	90991	16,0	77173	13,5	62354*	17,11	N	50006*	18,11	N	43820*	26,11	N
A 57	Neuss West	5602	0	108201	2,6	119872	2,9	89818	2,7	73888	0,3	64978*	29,11	S	47517*	18,11	S	39918*	26,11	N
A 57	Neuss West (S)	5670	0	110612	-1,4	125299	-0,7	85615	-1,9	68925	-6,4	66200	10,11	N	46941	25,11	N	38648	26,11	N
A 57	AD Neuss (N)	5030	30	54326	-2,5	63656	-2,2	40210	-1,1	26433	-6,4	33337	10,11	N	21857	18,11	S	14329	26,11	S
A 57	AD Neuss (S)	5014	0	104202	-2,7	117990	-2,7	80638	-0,3	65141	-5,3	62440	10,11	S	42797	18,11	S	36139	26,11	S
A 57	AK Neuss Süd (S)	5061	17	70016	2,6	79386	2,9	52604	3,1	44590	0,3	42922*	29,11	S	28934*	18,11	S	24288*	26,11	S
A 57	AK Neuss Süd (N)	5601	17	91340	-2,9	103273	-2,6	68455	-2,9	59527	-5,2	55434*	29,11	S	36085*	18,11	S	31791*	26,11	S
A 59	Walsum	5069	30	31631	3,4	35018	2,2	27242	9,0	20914	5,6	18544	10,11	N	14021	25,11	N	10858	12,11	N
A 59	Duisburg Süd	5062	30	32780	4,6	38563	4,4	22685	8,7	16564	2,7	22234	16,11	N	12480	18,11	N	9037	12,11	N
A 59	Langenfeld	5007	30	50638	7,8	59266	7,6	34939	8,8	26957	9,2	32143	15,11	S	18664	25,11	S	17371	26,11	N
A 59	AK Heumar (Flughfn.)	5674	3	57576	9,8	62114	9,9	51582	17,1	43309	3,5	32906*	10,11	N	27210	18,11	S	25594	05,11	S
A 59	AD St. Augustin (N)	5057	30	93054	2,2	103357	1,8	76117	4,8	63329	3,0	56369	10,11	N	39603	04,11	N	36822	05	

Durchschnittlicher und maximaler Tagesverkehr - Kraftfahrzeuge (KFZ)

November 2006

Str.-Kl. u.-Nr.	Zst.-Name	Zst.- Nr.	GT 2006	Durchschnittlicher Tagesverkehr (DTV)								Maximaler Tagesverkehr								
				Gesamtquerschnitt								Richtungen								
				Mo-So Kfz/24h	06/05 %	Mo-Fr Kfz/24h	06/05 %	Sa Kfz/24h	06/05 %	So+Fei Kfz/24h	06/05 %	Mo-Fr Kfz/24h	Datum	R	Sa Kfz/24h	Datum	R	So+Fei Kfz/24h	Datum	R
A 61	MG-Wickrath	5042	30	65928	8,2	74558	8,4	49238	9,1	43040	5,9	40981	17.11	S	25544	18.11	N	23494	01.11	N
A 61	AK Kerpen (N)	5059	0	50813	9,5	57021	8,9	38608	15,9	34500	7,6	37053*	17.11	S	21552*	04.11	S	19717*	26.11	S
A 61	AK Kerpen (S)	5621	0	51836	10,3	57711	9,6	40201	16,6	36467	10,4	34239*	17.11	S	21185*	04.11	N	19857*	05.11	N
A 61	Miel	5080	30	46655	3,5	50184	3,9	36276	3,2	40138	1,8	29339	17.11	N	19694	04.11	N	24892	26.11	S
A 524	Ratingen	5039	30	29936	3,7	35511	3,1	19102	7,7	15190	5,2	19755	16.11	O	9802	25.11	O	7955	05.11	W
A 544	AK Aachen (SW)	5653	3	48791	3,7	56187	3,6	37365	6,4	26872	1,6	31313	30.11	W	20934*	04.11	W	15674*	05.11	W
A 553	Bliesheim	5029	30	25684	-2,4	29358	-2,0	19499	-0,5	15202	-7,7	28360	15.11	S	11914	25.11	S	8499	26.11	N
A 555	Godorf	5036	30	72649	2,3	82143	1,7	57287	2,6	45062	6,9	42809	17.11	N	30527	25.11	S	25894	26.11	S
A 560	AD St.Augustin (O)	5629	30	81390	2,2	91123	1,9	67504	2,6	51624	4,0	49760	10.11	O	37125	25.11	O	28713	05.11	W
A 560	AK BN-Siegburg (W)	5632	0	55552	-0,4	62152	-0,6	44317	-3,1	36821	3,9	32877*	17.11	O	22953*	25.11	O	20834*	26.11	W
A 560	AK BN-Siegburg (O)	5630	0	52042	3,4	57594	2,5	44662	6,5	34626	6,4	30174*	10.11	O	24134*	25.11	O	18549*	05.11	O
A 560	Hennef	5051	30	41133	3,2	45653	3,1	35592	5,0	26577	2,1	24463	24.11	W	18973	25.11	W	14878	05.11	W
A 562	AK Bonn Ost (W)	5055	0	62245	2,0	72848	1,6	39886	0,6	35597	6,7	40723	17.11	O	21662	04.11	O	19075*	26.11	W
A 562	AK Bonn Ost (O)	5626	0	10167	3,7	11673	3,9	7743	3,1	5778	2,8	6609*	30.11	O	4857*	25.11	O	3741*	05.11	O
A 565	AD Bonn-Beuel (W)	5634	0	96971	9,2	107428	8,4	80908	16,6	65904	7,9	56833*	10.11	W	42530*	25.11	O	35418*	05.11	O
A 565	Meckenheim-Merl	5013	28	33652	-2,3	36501	-2,7	28002	-0,7	26204	-1,3	20096	10.11	N	15168*	11.11	S	14805	05.11	S

AUTOMATISCHE STRASSENVERKEHRSAZHLUNGEN IN NORDRHEIN-WESTFALEN

Anhang 1.2

Durchschnittlicher und maximaler Tagesverkehr - Kraftfahrzeuge (KFZ)

November 2006

Str.-Kl. u.-Nr.	Zst.-Name	Zst.- Nr.	GT 2006	Durchschnittlicher Tagesverkehr (DTV)										Maximaler Tagesverkehr						
				Gesamtquerschnitt										Richtungen						
				Mo-So	06/05	Mo-Fr	06/05	Sa	06/05	So+Fei	06/05	Mo-Fr	Sa		So+Fei					
Kfz/24h	%	Kfz/24h	%	Kfz/24h	%	Kfz/24h	%	Kfz/24h	Datum	R	Kfz/24h	Datum	R	Kfz/24h	Datum	R				
Bundesstrassen																				
B 1	Dortmund	5343	30	88181	3,3	97132	2,5	77911	11,8	58804	0,8	52118	24.11	O	45873	25.11	W	37119	26.11	W
B 1	Werl-Westönnen	5324	30	11034	-4,4	12057	-3,5	10054	-3,7	7518	-11,1	7329	10.11	O	5722	11.11	W	5090	12.11	W
B 1	Horn 2	5339	15	11811	22,8	12983	23,4	10376	25,2	8034	17,0	8399	24.11	N	5994	18.11	N	4618	26.11	N
B 7	Warburg West	5331	30	14288	9,1	16046	9,7	12081	8,3	8666	6,1	8854	17.11	O	6311	18.11	O	4715	26.11	W
B 7	Willich-Viersen	5266	30	12508	4,5	14471	3,8	9713	8,4	6503	6,1	7869	08.11	W	6144	25.11	O	4263	26.11	O
B 9	Geldern (O)	5251	30	6438	-4,6	7058	-4,9	5203	0,3	4823	-6,4	3952	10.11	N	2860	25.11	N	3144	05.11	N
B 9	Dormagen	5267	30	11675	-0,3	13311	0,1	9603	1,1	6462	-5,3	7845	27.11	S	5316	18.11	N	3624	26.11	N
B 9n	Goch (S)	5240	30	11982	7,0	13463	6,4	9250	13,7	7946	5,4	7064	10.11	N	4810	04.11	S	4407	05.11	S
B 51	Ostbevern	5329	0	9153	-1,9	10043	-1,7	7785	6,4	6512	-9,9	5425*	10.11	N	4231*	04.11	N	3750*	05.11	S
B 51	Telgte	5330	9	21220	1,0	23089	1,9	18717	4,1	15377	-6,8	12363*	10.11	N	9763	04.11	N	8695	01.11	N
B 51	Tondorf (S)	5236	30	15331	3,1	16396	3,2	13393	4,8	12410	0,7	10106	03.11	N	7158	04.11	N	7513	05.11	S
B 51n	Dahlem	5235	0	11293	9,9	12050	11,7	10003	13,4	9146	-1,5	7868*	17.11	S	5656*	04.11	S	5067*	26.11	N
B 54	Drensteinfurt (N)	5348	30	8843	6,2	9804	5,4	7607	15,7	5797	2,5	5702	16.11	N	4132	04.11	N	3246	05.11	N
B 54	Altenberge 2	5338	30	25939	6,5	29067	5,4	21427	35,6	16408	-1,6	15985	17.11	N	11339	18.11	N	8647	19.11	S
B 54	Dortmund-Brechten	5318	30	19282	6,8	21580	6,5	16938	13,6	11505	1,3	12251	08.11	S	10201	25.11	N	7212	26.11	N
B 54	Meinerzhagen	5304	30	15959	-6,9	17524	-9,1	14629	2,2	10449	0,2	10269	03.11	N	7920	04.11	N	5702	26.11	N
B 55n	Elsdorf	5247	30	10726	-2,5	12230	-2,8	8124	-0,2	6492	-1,7	7045	27.11	N	4237	25.11	N	3504	05.11	N
B 55	Grevenbrück	5342	30	6296	3,9	7072	4,8	5188	5,4	3918	-4,0	3856	24.11	O	2730	18.11	O	2270	05.11	W
B 55	Bergneustadt	5264	30	10551	-3,5	11699	-4,2	9406	0,3	6648	-2,0	6338	24.11	O	4804	18.11	O	3700	26.11	W
B 55	Loepe	5204	30	9267	26,4	10484	27,5	7687	27,0	5421	17,7	5890	13.11	O	4201	04.11	W	2980	26.11	W
B 56n	Siegburg-Stallberg	5220	30	22853	0,7	25400	0,7	19939	0,7	14492	0,6	13372	10.11	A	10310	25.11	O	7694	05.11	A
B 57	Menzeler Heide (N)	5229	30	8962	-14,4	9706	-15,1	8131	-8,2	6501	-15,8	5606	30.11	N	4601	25.11	N	4282	26.11	N
B 57	Alsdorf-Olden	5213	30	19109	-0,1	20952	-0,2	17370	4,7	12759	-4,1	11156	10.11	N	8935	25.11	S	7220	05.11	N
B 58	Dorsten (O)	5316	30	13296	3,4	14378	2,0	11453	14,9	10225	2,1	7752	10.11	W	6461	04.11	W	6478	05.11	W
B 58	Büderich (N)	5228	30	25865	0,8	29159	0,3	20971	6,6	15949	-1,4	15111	17.11	O	10722	25.11	O	8925	26.11	W
B 58	Geldern (N)	5252	12	9299	-6,7	10230	-7,7	8074	-1,9	6368	-4,3	5701	03.11	W	4480	04.11	W	3808	05.11	W
B 58	Menzeler Heide (W)	5230	30	13411	8,5	15113	7,9	10487	13,5	8604	7,8	8559	03.11	W	5937	04.11	W	5085	26.11	W
B 59	Pulheim	5214	30	8068	7,0	9330	6,1	6243	8,6	4231	13,1	5490	03.11	O	3326	25.11	O	2278	26.11	O
B 61	Petershagen 2	5336	30	8870	2,2	9668	2,4	7707	7,3	6446	-3,3	5298	10.11	S	4009	04.11	S	3597	01.11	N
B 61	Stromberg	5349	30	2994	-1,4	3270	-2,4	2667	4,8	2101	-0,9	1875	08.11	W	1415	18.11	O	1166	05.11	O
B 62	Siegen	5332	30	14552	-8,7	16234	-9,4	17410	-4,2	5199	-11,5	9530	02.11	S	9469	04.11	S	3475	12.11	N
B 63	Drensteinfurt	5302	30	5898	1,8	6492	0,1	5216	11,7	3948	4,3	3728	03.11	N	2891	04.11	N	2329	05.11	N
B 66	Bl-Hillegossen	5337	30	36337	5,4	40788	4,8	31205	9,9	21745	5,4	22148	10.11	W	16363	25.11	W	11765	26.11	O
B 67	Rhede	5320	30	20782	5,4	22530	3,6	19335	12,4	14596	10,7	11784	02.11	O	9868	25.11	W	8735	05.11	O
B 68	Halle-Gartnisch	5303	0	16923	4,5	18433	5,9	15834	9,9	11449	-8,2	9750*	10.11	S	8079*	04.11	N	6897*	05.11	N
B 68	Lichtenau	5351	30	7623	3,9	8628	4,6	6684	5,7	4153	-3,8	4701	16.11	S	3536	04.11	S	2242	26.11	N
B 219	Greven (N)	5350	30	9104	-2,5	10202	-3,7	7302	7,4	5939	-2,8	5546	03.11	N	4070	25.11	N	3291	05.11	S
B 219	Greven (S)	5306	30	13328	8,1	15091	7,5	10725	16,2	8008	5,5	7885	09.11	S	5643	04.11	N	4349	05.11	S
B 221	Brüggen (N)	5432	30	11602	1,5	12529	0,8	10328	6,9	8727	0,9	6706	03.11	S	5332	18.11	N	5021	26.11	S
B 221	Heinsberg	5259	30	15108	0,5	17281	0,0	11989	7,1	8478	-2,7	8912	03.11	S	6310	25.11	S	4583	26.11	N
B 224	Bottrop	5344	30	41668	1,3	46237	0,3	38412	9,7	25083	0,1	24234	30.11	S	19683	04.11	N	13980	05.11	S
B 224n	Velbert Nord	5249	30	28407	11,5	32586	9,1	22300	25,5	15741	19,1	17147	29.11	S	11354	18.11	S	8360	26.11	S
B 224n	W-Saurenhaus	5248	30	34009	13,7	39707	12,2	23976	23,3	18103	18,6	21158	24.11	N	12312	18.11	N	9743	26.11	N
B 229	Delecke 2	5334	30	3751	-15,9	3845	-13,1	3528	-17,7	3536	-25,3	2553	10.11	N	2290	11.11	S	2277	26.11	S
B 229	Lüdenschheid-Brügge	5321	22	14821	-0,4	17025	-0,9	12514	8,0	7409	-6,0	9342	10.11	W	6813	11.11	W	4446	26.11	W
B 229	Solingen	5203	30	11232	4,2	12404	3,2	9750	10,6	7493	5,0	6772	16.11	N	5266	04.11	N	4022	05.11	N
B 230	Holzheim	5238	30	9530	1,3	10879	0,9	7544	6,0	5450	0,2	6681	09.11	O	3971	25.11	O	2924	12.11	W
B 235	Datteln	5345	30	10458	3,7	11450	3,9	9352	9,8	7174	-2,7	6142	03.11	S	4926	04.11	N	4168	26.11	S
B 236	Plettenberg-Ohle	5309	30	6719	-5,7	7720	-6,2	5219	-1,2	3717	-6,3	4227	30.11	S	2863	25.11	S	2197	26.11	S
B 236	Gleidorf (O)	5310	30	5666	-3,9	6104	-2,5	4953	-4,8	4391	-10,5	3482	03.11	O	2563	04.11	W	2695	26.11	W
B 237	Ohl	5225	30	4297	7,1	4748	6,8	3723	14,7	2858	1,6	2602	03.11	W	1948	18.11	W	1652	26.11	W
B 239	Bad Salzuflen	5315	30	18858	10,8	20787	10,9	15632	11,8	13332	8,8	11499	10.11	N	8255	18.11	S	7081	26.11	S
B 252	Brakel	5340	30	7702	2,7	8599	3,5	6022	1,4	5272	-1,5	4968	10.11	N	3192	25.11	N	3043	26.11	S
B 256	Marienhöhe	5224	30	6289	8,4	7130	7,9	5025	15,8	3767	4,9	3752	16.11	N	2644	18.11	N	2084	26.11	N
B 256n	Derschlag	5223	30	14023	8,0	16106	7,0	10767	14,2	7885	11,0	8453	30.11	S	5657	25.11	S	4353	05.11	S
B 258	Friesenrath (N)	5209	30	5405	-7,0	5880	-7,6	4794	-0,3	3900	-9,2	4020	10.11	N	2552	04.11	S	2157	05.11	N
B 258	Friesenrath (S)	5250	30	18231	-0,6	19880	-0,9	15434	6,0	13542	-4,1	10766	03.11	S	8269	04.11	S	7823	05.11	N
B 258	Blankenheimer Wald																			

Durchschnittlicher und maximaler Tagesverkehr - Kraftfahrzeuge (KFZ)

November 2006

Str.-Kl. u.-Nr.	Zst.-Name	Zst.- Nr.	GT	Durchschnittlicher Tagesverkehr (DTV)								Maximaler Tagesverkehr								
				Gesamtquerschnitt								Richtungen								
				Mo-So	06/05	Mo-Fr	06/05	Sa	06/05	So+Fei	06/05	Mo-Fr	Sa	So+Fei						
2006	Kfz/24h	%	Kfz/24h	%	Kfz/24h	%	Kfz/24h	%	Kfz/24h	Datum	R	Kfz/24h	Datum	R	Kfz/24h	Datum	R			
B 458	Büderich (S)	5226	30	15892	0,1	17978	-0,2	12754	4,7	9641	-2,6	9358	24.11	O	6545	18.11	O	5190	05.11	W
B 477	Gohr	5262	30	6512	3,2	7324	3,0	5347	3,7	4036	4,2	4081	17.11	N	3020	18.11	N	2091	26.11	S
B 477	Rommerskirchen	5268	30	6669	-5,8	7455	-6,9	5577	-1,6	4243	-1,9	4150	03.11	S	3131	04.11	S	2256	26.11	S
B 478	Waldbröl	5222	30	8079	5,8	8886	6,8	7474	6,0	5175	-0,6	4914	09.11	W	3936	04.11	W	2753	12.11	W
B 480	Brilon (N)	5322	30	3341	12,0	3606	14,8	2905	11,7	2576	-2,1	2156	17.11	S	1560	18.11	N	1503	05.11	N
B 480	Winterberg	5325	30	7222	-7,5	7620	-6,8	6687	-4,8	5972	-13,4	4495	24.11	N	3627	25.11	N	3611	26.11	S
B 480	Bad Berleburg	5301	30	5318	1,9	5811	1,7	4717	4,5	3727	0,7	3180	17.11	N	2409	11.11	S	2153	26.11	S
B 504	Goch (N)	5241	30	9072	5,2	9992	5,6	8138	6,5	5955	1,3	5481	28.11	O	4243	25.11	O	3325	01.11	W
B 511	Gleidorf (N)	5311	29	9122	-6,7	10073	-6,7	8172	-5,2	5882	-8,6	5581	02.11	S	4328	18.11	N	3329	26.11	N
B 514	Babenhausen	5335	30	9106	1,4	9931	1,6	9154	7,5	5598	-6,6	6498	10.11	S	5106	11.11	N	3254	26.11	S
B 514	Kalletal	5347	30	1763	-4,4	1929	-4,5	1581	-1,4	1211	-7,1	1147	10.11	N	820	04.11	N	726	26.11	S
B 516	Ense-Möhnesee	5346	30	4729	81,8	5210	85,7	3833	81,7	3423	60,2	2844	16.11	O	2024	04.11	O	2000	26.11	W
B 516	Brilon (S)	5323	30	4714	1,7	5205	3,5	3823	4,4	3363	-10,3	2923	10.11	O	1981	18.11	O	2135	19.11	W

AUTOMATISCHE STRASSENVERKEHRSAZHLUNGEN IN NORDRHEIN-WESTFALEN

Anhang 1.3

Durchschnittlicher und maximaler Tagesverkehr - Kraftfahrzeuge (KFZ)

November 2006

Str.-Kl. u.-Nr.	Zst.-Name	Zst.- Nr.	GT 2006	Durchschnittlicher Tagesverkehr (DTV)								Maximaler Tagesverkehr					
				Gesamtquerschnitt								Richtungen					
				Mo-So Kfz/24h	06/05 %	Mo-Fr Kfz/24h	06/05 %	Sa Kfz/24h	06/05 %	So+Fei Kfz/24h	06/05 %	Mo-Fr Kfz/24h	Datum R	Sa Kfz/24h	Datum R	So+Fei Kfz/24h	Datum R
Landesstraßen																	
L 11	Wollersheim (W)	5234	8	1359	-7,2	1472	-4,7	1140	-12,9	1063	-14,8	879	07.11 O	677	04.11 W	672	01.11 O
L 101	Schildgen (O)	5427	30	15152	4,0	16531	4,3	13067	5,0	11032	1,1	9170	16.11 S	7013	04.11 S	6823	26.11 S
L 104	Kirchhellen (O)	5524	30	1572	1,4	1671	2,8	1379	10,5	1306	-11,6	1170	02.11 N	767	04.11 N	922	26.11 S
L 115	Ahrhütte (N)	5245	30	5503	-0,5	5707	0,1	4861	-1,7	5152	-2,3	3687	03.11 S	2595	04.11 S	3701	05.11 N
L 143	Rottbitze (N)	5406	30	10436	-0,8	11727	-1,5	9101	1,5	6081	2,3	6255	03.11 S	4829	04.11 S	3429	05.11 S
L 166	Kesternich (O)	5210	30	1756	-13,5	1845	-9,8	1696	-25,3	1428	-19,5	1117	03.11 N	969	04.11 N	880	05.11 S
L 182	Bornheim (S)	5407	26	11382	3,9	12799	4,2	9655	6,4	6811	-1,1	6996	09.11 W	5397*	11.11 W	3796*	12.11 W
L 183	Bornheim (W)	5408	26	12679	4,2	13973	5,2	12544	3,8	7351	-3,2	7779	03.11 N	6710	04.11 N	4107	26.11 S
L 194	Weilerswist	5437	30	6670	-1,3	7337	-0,7	5689	-0,4	4651	-5,7	3870	10.11 N	3258	25.11 N	2674	26.11 N
L 218	Heimbach	5413	30	3995	0,3	4166	1,5	3795	1,4	3439	-6,2	2541	16.11 O	2169	04.11 O	2175	26.11 O
L 232	Richterich	5411	30	21913	2,4	24175	1,1	19371	10,1	14446	4,3	13097	24.11 S	10094	25.11 S	7776	05.11 S
L 233	Friesenrath (W)	5208	30	13885	2,1	15125	2,1	11741	8,3	10390	-3,1	8313	10.11 S	6288	04.11 S	6006	05.11 N
L 238	Zweifall	5410	30	6397	0,6	6928	2,5	5432	2,1	4935	-10,3	3905	10.11 N	2840	04.11 N	2872	26.11 S
L 247	Rottbitze (O)	5405	30	13105	1,3	14545	0,5	11544	4,2	8307	4,3	7738	03.11 O	6049	18.11 O	4635	05.11 O
L 288	Schildgen (W)	5426	30	10323	8,8	11546	8,6	8582	10,3	6584	9,0	6242	17.11 O	4817	25.11 O	4582	26.11 O
L 324	Erdingen	5431	30	6090	5,8	6898	6,7	4864	3,3	3675	1,4	3783	03.11 S	2537	04.11 S	2011	26.11 N
L 331	Margarethenhöhe	5404	30	13248	4,9	14984	4,3	9617	6,5	8865	8,0	8111	17.11 O	5069	18.11 O	4792	19.11 W
L 357	D-Gerresheim	5416	30	13173	3,1	14955	2,3	11149	10,5	7309	2,0	7788	17.11 W	5820	18.11 O	3949	26.11 O
L 358	Bensberg-Refraath	5428	8	10681	-4,9	12279	-5,0	8108	1,9	6025	-10,4	7841	23.11 O	4605	25.11 O	4423	26.11 O
L 359	Witzhelden (W)	5418	30	2148	-5,8	2272	-5,5	2094	3,9	1672	-15,4	1364	16.11 W	1224	18.11 W	1079	26.11 W
L 372	Brüggen (O)	5433	9	4805	-1,1	5163	-2,2	4752	5,0	3350	-0,4	2859*	03.11 O	2467*	18.11 O	1840	26.11 O
L 427	Witzhelden (N)	5419	30	2387	8,3	2550	8,2	2190	17,6	1863	1,3	1420	08.11 N	1220	18.11 S	1131	26.11 N
L 442	Essen-Werden (O)	5420	30	11953	9,2	13242	8,7	10427	19,9	7758	2,8	8871	24.11 O	5388	04.11 O	4222	26.11 O
L 442	Essen-Werden (N)	5421	30	7268	9,9	7966	8,7	6449	25,4	4993	4,2	5578	24.11 S	3365	11.11 S	2819	26.11 S
L 460	Büderich (W)	5227	30	10419	1,7	11665	1,1	8601	8,3	6634	-0,4	6098	17.11 S	4451	25.11 N	4133	26.11 S
L 463	Voerde	5424	29	6733	7,6	7486	8,3	6079	10,3	4091	0,1	3921	16.11 W	3153	04.11 W	2393	05.11 W
L 475	Krefeld	5434	30	10384	2,4	11648	2,2	8803	9,3	6343	-2,5	6364	16.11 S	4650	25.11 N	3687	26.11 S
L 528	Breckerfeld (N)	5507	30	7976	26,7	8943	25,9	6702	41,2	4931	19,1	4877	10.11 N	3502	04.11 N	2987	26.11 S
L 544	Langscheid (W)	5510	30	3403	2,0	3635	1,4	3202	4,7	2590	2,7	2027	17.11 O	1949	18.11 W	1588	19.11 O
L 551	Haltern	5536	30	6051	2,8	6407	2,0	5774	10,4	4778	0,2	3692	16.11 S	3145	04.11 S	2807	26.11 S
L 555	Coesfeld Nordost	5533	30	6588	9,6	7448	8,5	5327	18,1	3987	10,0	3911	02.11 S	2736	11.11 S	2159	26.11 S
L 587	St. Mauritz	5506	30	14201	12,0	16065	12,2	10832	17,9	9062	5,6	8655	06.11 S	5728	18.11 S	5257	26.11 S
L 591	Lienen	5513	30	6591	5,4	7262	5,2	5487	12,2	4656	0,3	3942	29.11 W	2823	04.11 O	2447	26.11 O
L 608	Gross Reken	5505	30	7637	-6,3	8380	-7,2	6624	8,6	5326	-12,1	5145	29.11 S	3450	25.11 S	2960	26.11 S
L 608	Gelsenkirchen	5523	4	36821	3,8	41392	2,5	33484	13,9	20292	3,0	22939	24.11 S	17977*	25.11 N	13268	05.11 S
L 610	Recklinghausen	5526	30	11193	0,9	12447	1,0	10230	2,4	6698	-2,0	6812	13.11 O	5314	18.11 O	3813	12.11 O
L 621	Kirchhellen (S)	5525	30	1597	3,4	1667	6,6	1377	10,6	1479	-13,5	1143	16.11 S	782	04.11 N	1085	26.11 N
L 687	Langscheid (S)	5511	30	2263	17,6	2272	27,1	2036	11,4	2407	-6,7	1420	16.11 S	1105	18.11 S	1719	26.11 N
L 697	Attendorf	5531	30	4010	4,6	4434	4,6	3407	11,6	2712	-0,9	2437	10.11 S	1799	11.11 S	1881	12.11 N
L 776	Salzkotten	5530	30	10998	20,3	12011	20,9	9074	20,4	8282	16,6	6705	24.11 O	4625	25.11 W	4443	26.11 W
L 787	Sennestadt (S)	5520	0	5887	-0,6	6734	1,3	4687	-3,1	3289	-11,9	3610*	16.11 W	2528*	04.11 W	1907*	26.11 W
L 822	Lippstadt-Cappel	5528	30	7242	-2,9	8010	-2,8	6338	-1,0	4739	-5,7	4360	03.11 O	3290	04.11 O	2585	26.11 W
L 937	Detmold (N)	5517	30	10790	-8,0	11941	-7,0	9475	-9,6	7008	-12,4	6429	03.11 S	5056	04.11 S	3805	26.11 S
L 937	Detmold (S)	5518	30	14731	-9,7	16480	-8,9	12522	-9,4	9150	-15,7	8824	03.11 N	6424	04.11 N	5054	26.11 N
L 938	Detmold (W)	5519	30	11230	-3,0	12544	-2,3	9411	-0,9	7165	-9,8	6663	03.11 W	4882	18.11 W	4200	26.11 W
L 954	Bad Driburg	5529	30	7749	0,1	8729	0,3	6401	0,1	4712	-1,8	4667	03.11 S	3549	04.11 S	2717	12.11 S
Kreisstraßen																	
K 10	Sennestadt (O)	5521	0	5785	-1,2	6693	-2,4	4259	13,4	3194	-3,8	3796*	16.11 S	2314*	04.11 S	1831*	26.11 S
K 10	Breckerfeld (O)	5508	30	3321	47,1	3756	51,0	2591	59,7	2076	15,8	2177	28.11 W	1442	25.11 W	1283	26.11 W

Herausgeber : Ministerium für Bauen und Verkehr des Landes NRW, Düsseldorf

Referat III A3

Auswertung : BAS, Büro für angewandte Statistik, Aachen

Durchschnittlicher und maximaler Tagesverkehr - Kraftfahrzeuge (KFZ)

November 2006

Str.-Kl. u.-Nr.	Zst.-Name	Zst.- Nr.	GT 2006	Durchschnittlicher Tagesverkehr (DTV)								Maximaler Tagesverkehr										
				Gesamtquerschnitt								Richtungen										
				Mo-So		06/05		Mo-Fr		06/05		Sa		06/05		So+Fei		06/05		Mo-Fr		Sa
Kfz/24h	%	Kfz/24h	%	Kfz/24h	%	Kfz/24h	%	Kfz/24h	%	Kfz/24h	%	Kfz/24h	Datum	R	Kfz/24h	Datum	R	Kfz/24h	Datum	R		
Autobahnen																						
A 3	Elten	5071	30	24172	3,1	25365	2,4	22617	11,3	20406	-0,2	15245	03.11	N	12050	25.11	N	14616	01.11	N		
A 4	AC-Vetschau	5072	30	33552	3,0	35749	3,4	31616	4,2	25874	-0,3	20366	10.11	W	16389	25.11	W	19593	01.11	W		
A 40	Straelen-Niederndorf	5073	30	27383	9,3	30147	8,1	22452	19,4	19722	8,9	17875	17.11	O	12050	04.11	W	17283	01.11	O		
A 44	AC-Lichtenbusch	5074	30	24534	-4,6	26436	-4,3	22024	-0,6	18556	-10,2	14881	17.11	S	12455	04.11	S	11602	05.11	S		
A 57	Hommersum	5050	30	10394	14,3	11703	14,2	7724	19,0	7035	11,6	6608	03.11	S	4002	18.11	N	4449	01.11	N		
A 61	Schwanenhaus	5076	20	23394	9,7	25170	8,1	21675	18,6	17314	11,0	14172	17.11	N	12171*	25.11	N	13533	01.11	S		
Bundesstraßen																						
B 1	AC-Vaalseerquartier	5253	30	15465	0,9	15852	-0,8	15911	7,6	13481	3,6	8819	24.11	O	8217	25.11	W	7890	01.11	O		
B 8	Elten	5254	30	1796	-11,7	1834	-12,7	1854	-6,7	1588	-11,9	1216	17.11	O	1013	18.11	O	960	05.11	O		
B 9	Kranenburg	5255	30	8434	5,1	8776	5,5	8403	5,5	7029	3,4	4989	03.11	O	4446	04.11	O	5370	01.11	O		
B 54	Gronau-Glanerbrücke	5341	29	7904	14,0	7983	11,4	9388	27,7	6385	13,7	4942	30.11	S	4897	04.11	S	4608*	01.11	S		
B 56	Sittard	5256	28	5558	6,5	5919	7,7	5686	14,6	3947	-7,0	3397	09.11	W	3047	04.11	W	2242	26.11	W		
B 57	Aachen-Köpfchen	5263	30	8898	3,9	9428	2,9	9039	16,5	6557	-1,8	5957	10.11	N	5110	11.11	S	3640	26.11	N		
B 58	Straelen 2 (Bundesstr.)	5257	29	3778	3,3	4124	4,2	3385	1,1	2641	-0,4	2309	30.11	W	1834	18.11	O	2138	01.11	O		
B 220	Emmerich	5258	30	12651	3,1	13777	1,4	10183	10,9	9894	7,7	7723	02.11	S	5287	04.11	S	8120	01.11	S		
B 230	Elmpt	5260	30	9363	-14,9	8782	-16,0	9855	-12,5	11409	-12,8	5375	04.11	O	5375	04.11	O	8214	01.11	O		
B 264	Aachen-Bildchen	5261	30	10402	2,4	11184	1,2	10421	13,7	7098	-1,4	7307	10.11	O	5678	11.11	O	3934	01.11	O		
Landesstraßen																						
L 29	Heidenend	5438	25	6691	-0,1	6971	-1,4	7710	7,2	4699	-0,8	4246	30.11	S	3941	04.11	S	2914	01.11	S		
L 231	Horbach/Locht	5439	30	2495	0,2	2604	-0,8	2520	7,7	2014	-1,8	1657	03.11	N	1352	25.11	N	1419	01.11	N		
L 560	Sandersküper	5535	30	4495	4,0	4504	3,0	4974	11,4	4073	2,0	2629	04.11	N	2629	04.11	N	3312	01.11	N		
L 602	Hemden	5534	30	4711	9,7	4814	6,8	4949	18,5	4092	16,7	2866	03.11	N	2553	04.11	N	2924	01.11	S		

Durchschnittlicher und maximaler Tagesverkehr - schwerer Güterverkehr (SGV)

November 2006

Str.-Kl.	Zst.-Name	Zst.-Nr.	GT	(DTV)								Maximaler Tagesverkehr					
				Gesamtquerschnitt								Richtungen					
				Mo-So	06/05	Mo-Fr	06/05	Sa	06/05	Anteil SGV		Mo-Fr		Sa		So+Fei	
2006	Kfz/24h	%	Kfz/24h	%	Kfz/24h	%	Mo-So	Mo-Fr	Kfz/24h	Datum R	Kfz/24h	Datum R	Kfz/24h	Datum R			
Autobahnen																	
A 1	Ladbergen	5118	30	12350	2,6	15940	2,8	4714	2,4	22,5	27,6	8790	15.11 S	2800	25.11 N	3285	01.11 S
A 1	Ascheberg	5121	30	9814	4,3	12673	4,6	3922	9,4	18,1	21,9	7131	02.11 S	2402	18.11 N	2212	01.11 S
A 1	Hengsen	5101	30	19208	6,7	25113	7,3	7284	5,9	19,1	23,6	13867	02.11 S	4706	25.11 N	3432	01.11 S
A 1	Schloss Burg	5011	7	11607	12,3	15355	12,6	3847	12,1	15,1	18,6	8488*	02.11 S	2618	25.11 N	1519*	01.11 N
A 1	AK Leverkusen (O)	5675	30	11897	16,3	15404	15,8	4956	22,4	14,5	17,5	8462	09.11 N	2646	25.11 N	1766	01.11 S
A 1	AK Leverkusen (W)	5035	30	15305	22,9	19898	22,3	6046	29,4	14,6	17,3	10802	02.11 S	3538	25.11 N	2869	01.11 N
A 1	Köln-Nord	5048	30	15953	9,1	21024	8,8	5760	12,9	15,7	18,8	11824	09.11 N	3501	25.11 N	1704	26.11 N
A 1	Köln-Lövenich	5032	30	16703	8,0	22009	7,6	6140	14,4	16,2	19,7	11999	02.11 S	3647	25.11 N	1841	26.11 N
A 1	Hürth	5010	30	8311	2,1	10857	2,0	3344	6,5	16,1	19,5	6008	09.11 N	1976	25.11 N	987	01.11 S
A 1	Euskirchen/Bliesheim	5060	0	6125	3,3	7878	3,3	2793	6,2	15,5	18,3	4332*	09.11 N	1638*	25.11 N	863*	26.11 N
A 1	Nettersheim	5047	30	4244	3,6	5414	3,7	2071	5,6	23,5	28,4	3042	30.11 N	1268	18.11 N	659	19.11 N
A 2	Oberhausen-Sterkrade	5026	0	18356	5,1	24176	6,6	6490	-11,7	15,9	19,0	13833*	02.11 W	3756*	04.11 W	2820*	01.11 W
A 2	Gelsenkirchen	5122	30	14437	-	19024	-	5332	-	18,2	21,1	10655	09.11 W	3355	04.11 W	1909	01.11 W
A 2	Oelde	5102	30	15123	7,0	19637	6,9	6833	8,3	24,4	29,7	11222	14.11 W	3848	18.11 O	2689	01.11 W
A 2	Bielefeld	5120	0	18929	-	24694	-	7851	-	20,4	24,7	13354*	15.11 O	4870*	25.11 O	3552*	01.11 W
A 2	Bad Oeynhausen	5123	0	20887	-	26602	-	10387	-	24,6	29,0	15870*	14.11 S	5780	25.11 N	6724*	01.11 S
A 3	Hünxe	5001	30	7281	5,7	9612	5,8	2511	10,3	13,8	16,6	5192	27.11 S	1571	04.11 N	1454	01.11 S
A 3	Oberhausen-Holten	5070	30	19285	7,8	25393	8,1	6951	6,2	17,7	20,8	13725	21.11 S	4042	04.11 N	2949	01.11 S
A 3	AK OB-West (N)	5665	0	18905	-	24980	-	6989	-	14,8	17,5	14241*	21.11 S	3912	04.11 N	1990*	19.11 S
A 3	AK OB-West (Hauptfahrb.)	5025	30	13631	-11,4	17864	-11,8	5088	-4,7	15,9	18,9	9860	30.11 N	3246	04.11 N	2147	01.11 N
A 3	AK OB-West (S)	5667	30	17158	-4,7	22760	-3,8	6297	1,2	14,4	17,1	12870	21.11 N	4044	04.11 N	1759	19.11 S
A 3	Breitscheid	5002	30	13599	4,4	17982	4,4	4559	6,9	12,5	15,0	9666	30.11 N	3022	04.11 N	2059	01.11 S
A 3	AK Breitscheid (N)	5638	11	12862	4,5	17077	4,3	4182	7,7	12,3	14,7	9340	30.11 N	2646*	04.11 N	1725*	01.11 S
A 3	AK Breitscheid (S)	5065	0	12179	5,2	16126	5,2	4063	7,5	11,7	14,0	9297	30.11 N	2621*	04.11 N	1755*	01.11 S
A 3	AK Hilden (N)	5655	0	15874	6,8	20721	6,2	6030	7,0	12,8	15,1	12171*	20.11 S	3567*	04.11 N	2813*	01.11 S
A 3	AK Hilden (S)	5657	0	15185	2,4	19744	2,5	5964	0,7	12,9	15,3	11151*	09.11 N	3772*	04.11 N	3034*	01.11 S
A 3	Opladen II	5033	30	13821	1,2	18084	1,4	5168	0,1	12,3	14,9	9784	02.11 S	3228	18.11 N	2362	01.11 S
A 3	AK Leverkusen (N)	5003	30	14624	1,5	19016	1,7	5774	0,0	11,7	14,0	10489	02.11 S	3586	18.11 N	2514	01.11 S
A 3	AK Leverkusen (S)	5676	30	16994	10,3	22163	10,3	6507	14,0	11,8	14,2	12084	02.11 S	4011	04.11 N	3954	01.11 S
A 3	Leverkusen	5004	3	17465	4,8	22845	4,7	6647	7,7	12,6	15,4	12397*	14.11 N	3767*	18.11 S	2906*	01.11 N
A 3	AD Heumar (N)	5672	6	18058	2,2	23405	2,1	7692	5,9	12,1	14,5	12674	02.11 S	4361*	04.11 N	3244	01.11 S
A 3	AD Heumar (S)	5673	30	11799	6,7	15018	6,6	5686	8,7	13,3	15,6	8180	14.11 N	3427	04.11 N	2575	01.11 S
A 3	Siegburg	5005	30	11949	5,4	15280	5,3	5644	9,8	17,1	20,3	8303	21.11 S	3326	04.11 S	2552	01.11 N
A 3	AK BN-Siegburg (N)	5058	0	10737	0,2	13582	-0,2	5569	6,0	15,9	18,9	7728*	15.11 S	3225*	04.11 N	2535*	01.11 S
A 3	AK BN-Siegburg (S)	5631	0	10855	-3,0	13729	-3,3	5582	1,3	15,9	19,1	8178*	15.11 S	3154*	04.11 N	2710*	01.11 S
A 3	Bad Honnef/Linz	5006	30	9878	-4,1	12580	-4,5	5042	2,2	14,6	17,4	7657	21.11 N	3250	04.11 N	2053	01.11 N
A 4	Würselen	5008	10	8829	10,5	11632	10,1	3166	20,4	16,3	19,5	6860*	06.11 W	1758*	04.11 W	1538	01.11 O
A 4	AK Aachen (W)	5654	2	11671	14,3	15175	12,4	5080	48,6	11,6	13,4	8423*	15.11 O	2684*	11.11 O	2107*	01.11 O
A 4	AK Aachen (O)	5651	30	12887	8,0	16676	7,7	5877	16,0	18,4	21,5	9304	15.11 O	3203	04.11 W	2248	01.11 O
A 4	Buir	5082	29	13579	8,6	17632	8,1	6113	15,9	21,9	25,8	9701	28.11 W	3412	04.11 W	2170	01.11 O
A 4	AK Kerpen (W)	5622	0	14311	13,2	17789	11,0	9310	40,1	20,2	22,8	11727*	06.11 W	5550*	04.11 W	3561*	01.11 O
A 4	AK Kerpen (O)	5624	0	11481	7,1	14625	6,2	5593	16,4	14,7	16,9	8565*	21.11 W	3152*	25.11 O	2746*	01.11 O
A 4	Köln-Klettenberg	5053	30	13844	6,0	18207	5,1	5435	16,3	12,3	14,4	10079	15.11 W	3281	25.11 W	1695	01.11 O
A 4	Rheinbr.Rodenkirchen	5049	0	14742	7,1	18978	5,5	7043	24,0	12,7	14,3	10271*	15.11 W	3859*	25.11 W	2294*	01.11 O
A 4	AD Heumar (W)	5021	30	10698	6,4	13752	5,6	5035	15,1	13,8	16,2	7728	21.11 W	3047	25.11 W	1668	01.11 O
A 4	Bensbg.Frankenforst	5015	30	6430	6,1	8636	5,7	1950	17,3	8,8	10,8	4720	02.11 W	1018	18.11 O	645	01.11 O
A 4	Engelskirchen	5068	30	5626	-1,1	7571	-0,5	1631	-5,4	12,0	14,9	4210	02.11 W	845	04.11 O	587	01.11 O
A 4	Eckenhagen	5034	30	5138	2,3	6808	2,3	1742	5,4	14,4	17,7	3697	02.11 W	908	18.11 O	649	01.11 O
A 30	Ibbenbüren	5112	6	10136	7,8	12719	8,2	4926	9,3	24,9	28,5	7182*	22.11 O	2803	25.11 W	5052	01.11 O
A 30	Kirchlengern	5103	30	7702	8,8	9766	8,4	3670	15,0	18,8	21,6	5714	14.11 W	2000	25.11 W	3510	01.11 O
A 31	Gescher	5117	30	4319	13,3	5759	12,3	1216	65,7	15,3	19,2	3422	06.11 S	817	04.11 N	658	01.11 S
A 33	Paderborn	5111	30	5698	5,7	7516	5,6	1774	7,5	15,7	18,7	4246	08.11 S	1147	04.11 N	1148	01.11 S
A 40	Wankum	5018	30	9852	3,9	12929	3,5	3865	13,3	29,6	35,2	7136	14.11 O	2219	04.11 O	1819	01.11 W
A 40	AK Moers (W)	5663	30	11363	5,5	14900	4,8	4472	16,1	23,3	27,6	8089	15.11 W	2613	04.11 O	1842	01.11 W
A 40	AK Moers (O)	5022	30	11877	6,5	15644	6,1	4394	16,6	16,9	20,0	8814	30.11 O	2536	04.11 W	1836	01.11 O
A 40	AD Essen-Ost (W)	5680	30	6176	7,5	7922	4,2	3016	51,2	8,3	9,8	5000	14.11 W	2971	25.11 W	1107	01.11 W
A 40	AD Essen-Ost (O)	5681	3	10425	11,4	13469	9,0	5038	42,2	7,9	9,4	7738	14.11 W	3659	25.11 W	1468	01.11 W
A 40	Essen-Kray	5037	30	9237	6,9	12212	5,9	3484	25,9	8,1	9,8	7112	02.11 W	2194	25.11 W	1031	01.11 W
A 40	Bochum	5113	30	9209	-0,2	12177	-0,7	3494	12,6	8,7	10,5	6692	02.11 W	2427	25.11 W	911	01.11 O

AUTOMATISCHE STRASSENVERKEHRSAZHLUNGEN IN NORDRHEIN-WESTFALEN

Anhang 2.1

Durchschnittlicher und maximaler Tagesverkehr - schwerer Güterverkehr (SGV)

November 2006

Str.-Kl. u.-Nr.	Zst.-Name	Zst.- Nr.	GT 2006	Durchschnittlicher Tagesverkehr (DTV)								Maximaler Tagesverkehr					
				Gesamtquerschnitt								Richtungen					
				Mo-So Kfz/24h	06/05 %	Mo-Fr Kfz/24h	06/05 %	Sa Kfz/24h	06/05 %	Anteil SGV		Mo-Fr Kfz/24h	Datum R	Sa Kfz/24h	Datum R	So+Fei Kfz/24h	Datum R
A 42	AK Kamp-Lintfort (O)	5635	30	8631	9,9	11455	9,8	3122	15,1	16,7	19,8	6536	14.11 W	1955	18.11 W	858	01.11 O
A 42	DU Beeckerwerth	5063	30	9686	7,0	12891	7,2	3440	8,6	13,2	15,7	7313	14.11 W	2087	18.11 W	904	01.11 W
A 42	AK OB-West (W)	5024	30	9525	7,0	12800	6,7	3007	10,5	11,1	13,4	7292	09.11 W	1565	04.11 W	721	01.11 O
A 42	AK OB-West (O)	5668	30	11932	5,3	15886	3,9	3997	18,9	12,6	15,0	9625	14.11 W	2526	18.11 W	2258	01.11 O
A 42	GE-Hessler	5115	30	9276	5,3	12529	5,1	2693	8,0	11,5	13,9	6763	02.11 W	1470	04.11 O	704	01.11 O
A 42	Wanne-Eickel	5116	28	9279	6,1	12495	5,9	2857	9,1	11,3	13,5	6779	02.11 O	1520	04.11 O	735	01.11 O
A 43	Albachten	5109	30	7973	4,1	10488	4,5	2763	2,0	13,5	16,2	5704	29.11 S	1524	25.11 N	1327	01.11 S
A 43	Herne	5107	30	8434	10,8	11315	10,3	2680	20,2	8,6	10,5	6141	02.11 N	1520	25.11 N	689	01.11 S
A 43	Sprockhövel	5108	30	5363	8,9	7295	9,4	1307	1,9	9,8	12,0	4042	17.11 N	773	04.11 N	373	01.11 S
A 44	Aachen-Brand	5077	30	8250	6,8	10429	7,3	4523	19,6	21,0	24,3	5924	15.11 S	2356	04.11 S	1415	01.11 S
A 44	AK Aachen (S)	5020	2	10383	6,8	13345	6,5	5328	15,7	20,0	23,2	8475	29.11 W	3001*	04.11 W	1408	01.11 O
A 44	AK Aachen (N)	5650	2	5295	3,8	6987	3,0	2031	21,0	9,0	10,4	3973	30.11 O	1151	04.11 O	554	01.11 O
A 44	Jülich-Mersch	5017	30	5247	0,2	7023	0,1	1651	5,6	13,9	16,8	4235	27.11 W	920	25.11 O	457	01.11 O
A 44	Neersen	5078	30	6481	5,7	8747	5,4	1859	13,2	10,2	11,8	4797	15.11 O	1048	18.11 O	465	01.11 W
A 44	AK Neersen (N)	5081	30	6311	5,3	8515	5,0	1818	12,8	10,3	12,0	4676	15.11 O	1012	04.11 O	465	01.11 W
A 44	Ilverich	5079	23	4032	13,4	5360	12,4	1413	35,0	6,3	7,2	3004	14.11 W	832	18.11 W	353	19.11 W
A 44	Langenberg	5066	0	850	4,2	1142	3,8	270	14,9	5,5	6,3	647*	21.11 O	153*	18.11 W	61*	01.11 O
A 44	Birth (Tunnel Velbert)	5067	30	1111	5,9	1503	5,2	312	17,7	5,7	6,7	859	03.11 W	169	04.11 W	71	01.11 O
A 44	Soest	5110	30	9713	4,3	12922	4,3	2971	6,8	19,5	24,6	7386	13.11 W	1566	04.11 W	1624	01.11 W
A 45	Dortmund Süd	5104	30	12603	12,3	16362	11,2	5481	31,7	16,0	18,9	9403	29.11 S	3936	25.11 S	1868	26.11 S
A 45	Lüdenscheid Nord	5105	30	13600	9,2	17988	9,2	4429	14,9	20,0	24,3	9888	02.11 N	2737	25.11 S	2190	01.11 N
A 45	Freudenberg	5106	30	13217	9,4	17454	9,3	4588	17,5	20,7	25,2	9879	02.11 S	2665	04.11 N	2307	01.11 S
A 46	Dremmen	5075	30	1530	4,9	2049	4,6	517	9,5	6,2	7,3	1124	02.11 O	332	25.11 W	119	01.11 O
A 46	Hochneukirch	5041	30	5800	167,0	7706	162,4	1969	240,7	12,0	14,2	4083	09.11 O	1147	25.11 W	539	01.11 W
A 46	Neuss-Holzheim	5016	18	6108	-1,9	8154	-2,6	2037	14,6	11,0	13,1	4533	06.11 W	1148	04.11 W	545*	01.11 W
A 46	AK Neuss Süd (O)	5686	29	7414	1,5	9962	1,1	2167	9,3	12,0	14,1	5403	02.11 S	1188	04.11 S	618	01.11 S
A 46	Düsseldorf-Flehe	5040	0	8118	-1,2	10941	-1,4	2281	4,3	10,6	12,5	6078*	02.11 O	1275*	18.11 O	705*	01.11 O
A 46	AK Hilden (W)	5658	0	11780	5,2	15596	5,2	4076	5,4	10,5	12,5	8922*	02.11 O	2325*	18.11 O	1500*	01.11 O
A 46	AK Hilden (O)	5023	0	12827	2,6	16700	2,9	5179	0,5	10,3	12,2	10072*	02.11 O	2836*	18.11 O	1906*	01.11 W
A 46	W-Sonnborn	5045	0	9892	22,7	13075	21,2	3468	47,3	11,4	13,7	7591*	28.11 W	2158*	25.11 W	1366*	01.11 W
A 46	W-Oberbarmen	5044	30	8490	1,8	11369	1,3	2676	17,3	11,9	14,5	6076	02.11 W	1426	25.11 W	818	01.11 O
A 46	Meschede	5119	23	1876	4,5	2477	4,7	718	9,8	13,0	15,5	1439*	07.11 O	427*	04.11 O	182*	05.11 W
A 52	Schwalmtal	5046	30	1944	1,4	2595	1,4	630	5,4	7,8	9,8	1488	23.11 O	400	04.11 O	256	01.11 W
A 52	Düsseldorf-Heerdt	5031	30	3296	10,4	4388	9,8	1278	29,1	3,9	4,5	2416	16.11 O	727	25.11 O	218	01.11 O
A 52	Lintorf	5027	30	5759	5,7	7694	5,7	1829	8,7	5,3	6,2	4184	17.11 W	1011	18.11 O	472	01.11 O
A 52	AK Breitscheid (W)	5637	23	6268	-	8392	-	1958	-	5,8	6,9	5075	02.11 W	1092	04.11 W	580	01.11 W
A 52	AK Breitscheid (O)	5639	23	5718	-	7608	-	1970	-	5,4	6,4	4105	02.11 W	1068	04.11 O	468	01.11 O
A 52	Essen-Bredeney	5028	30	4323	7,3	5759	7,7	1434	2,7	5,6	6,6	3127	02.11 W	756	04.11 O	354	01.11 W
A 52	AD Essen (S)	5043	3	4280	6,5	5675	6,9	1496	4,0	7,3	9,0	3135*	14.11 O	840*	04.11 O	455	01.11 O
A 57	Rheinberg	5019	30	4253	16,4	5733	16,5	1107	14,8	10,2	12,5	3172	02.11 S	674	04.11 S	525	01.11 N
A 57	AK Kamp-Lintfort (N)	5064	0	7030	-	9241	-	2612	-	11,7	14,0	5157	02.11 N	1422*	04.11 S	1164*	01.11 S
A 57	AK Kamp-Lintfort (S)	5636	0	9529	6,7	12645	7,1	3225	3,4	14,3	17,0	6878*	21.11 S	1856	11.11 N	1216*	01.11 S
A 57	AK Moers (N)	5660	0	9180	-	12211	-	3009	-	13,6	16,0	6554*	08.11 S	1637*	04.11 S	940	01.11 S
A 57	AK Moers (S)	5662	0	9226	-	12301	-	2864	-	12,6	15,0	6710*	17.11 S	1589*	04.11 S	976	01.11 N
A 57	Neuss-Büttgen	5052	0	11371	10,5	15041	9,9	3782	14,2	10,8	13,1	8442*	20.11 N	2160*	04.11 S	1845*	01.11 N
A 57	Neuss West	5602	0	12420	6,8	16553	6,3	3901	8,0	11,5	13,8	9702*	13.11 N	2305*	04.11 N	1620*	01.11 N
A 57	Neuss West (S)	5670	0	12378	0,6	16516	0,5	3906	2,0	11,2	13,2	8777	16.11 N	2206	25.11 N	1304	01.11 N
A 57	AD Neuss (N)	5030	30	4471	0,0	6036	0,3	1268	-7,6	8,2	9,5	3485	09.11 N	754	18.11 N	313	01.11 N
A 57	AD Neuss (S)	5014	0	13488	8,6	17889	7,9	4321	12,9	12,9	15,2	13898	23.11 N	4446*	25.11 N	2748*	26.11 N
A 57	AK Neuss Süd (S)	5061	17	7428	-2,8	9904	-2,3	2296	-10,6	10,6	12,5	5480	02.11 N	1299	11.11 N	844	01.11 S
A 57	AK Neuss Süd (N)	5601	17	11631	-6,6	15623	-6,2	3279	-13,0	12,7	15,1	8842	02.11 N	1908	04.11 N	1137	01.11 S
A 59	Walsum	5069	30	944	10,9	1262	11,9	358	3,2	3,0	3,6	720	09.11 S	203	18.11 S	59	01.11 N
A 59	Duisburg Süd	5062	30	1962	9,8	2684	10,2	458	9,6	6,0	7,0	1597	17.11 S	273	18.11 N	92	01.11 N
A 59	Langenfeld	5007	30	3571	10,6	4855	10,6	908	8,9	7,1	8,2	2750	15.11 S	511	18.11 N	212	26.11 S
A 59	AK Heumar (Flughfn.)	5674	3	5171	2,9	6742	3,0	2155	5,3	9,0	10,9	3605	09.11 N	1185*	18.11 N	772	01.11 S
A 59	AD St. Augustin (N)	5057	30	6430	2,4	8379	2,2	2768	3,6	6,9	8,1	4616	30.11 N	1510	04.11 N	897	01.11 S
A 59	AD St. Augustin (S)	5628	30	6877	1,4	8852	1,1	3159	5,1	6,1	7,0	4831	30.11 N	1871	18.11 S	1254	01.11 S
A 59	AD Bonn-Beuel (N)	5056	0	7191	19,7	9337	19,1	3176	30,0	6,3	7,3	5118*	30.11 S	1810*	18.11 S	1152*	01.11 S
A 59	AD Bonn-Beuel (S)	5633	0	4017	9,2	5255	8,4	1764	13,4	4,9	5,6	2838*	29.11 S	1010*	18.11 S	517*	01.11 S
A 59	AK Bonn Ost (N)	5625	30	2693	7,6	3614	7,4	931	13,3	4,1	4,8	1998	29.11 N	548	18.11 N	149	01.11 N
A 59	AK Bonn Ost (S)	5627	30	1458	1,7	1955	1,0	530	23,5	4,6	5,6	1033	30.11 S	310	18.11 S	86	01.11 S

Herausgeber : Ministerium für Bauen und Verkehr des Landes NRW, Düsseldorf
Referat III A3

Auswertung : BAS, Büro für angewandte Statistik, Aachen

Durchschnittlicher und maximaler Tagesverkehr - schwerer Güterverkehr (SGV)

November 2006

Str.-Kl. u.-Nr.	Zst.-Name	Zst.- Nr.	GT 2006	Durchschnittlicher Tagesverkehr (DTV)								Maximaler Tagesverkehr					
				Gesamtquerschnitt								Richtungen					
				Mo-So 06/05		Mo-Fr 06/05		Sa 06/05		Anteil SGV		Mo-Fr		Sa		So+Fei	
				Kfz/24h	%	Kfz/24h	%	Kfz/24h	%	Mo-So	Mo-Fr	Kfz/24h	Datum R	Kfz/24h	Datum R	Kfz/24h	Datum R
A 61	MG-Wickrath	5042	30	10257	5,0	13541	5,3	3502	0,8	15,6	18,2	7643	27.11 N	2244	04.11 S	1995	01.11 N
A 61	AK Kerpen (N)	5059	0	9997	5,5	13039	5,3	4139	6,6	19,7	22,9	7451*	15.11 N	3032*	04.11 N	1734*	01.11 S
A 61	AK Kerpen (S)	5621	0	9943	5,6	12923	5,5	3904	8,3	19,2	22,4	8257*	15.11 S	2001*	04.11 N	2658*	01.11 S
A 61	Miel	5080	30	12688	2,5	16478	2,6	5346	3,9	27,2	32,8	9457	02.11 S	3356	04.11 N	2531	01.11 S
A 524	Ratingen	5039	30	2246	2,1	3076	2,0	500	14,9	7,5	8,7	1707	02.11 O	275	04.11 W	128	01.11 O
A 544	AK Aachen (SW)	5653	3	3206	-	4109	-	1709	-	6,6	7,3	2728*	15.11 O	1006*	04.11 W	632*	01.11 O
A 553	Bliesheim	5029	30	2322	22,9	3058	21,3	953	48,7	9,0	10,4	6914	15.11 S	1280	25.11 S	341	26.11 S
A 555	Godorf	5036	30	3947	5,1	5273	5,0	1363	7,4	5,4	6,4	2873	23.11 N	718	25.11 N	319	01.11 S
A 560	AD St. Augustin (O)	5629	30	5316	8,7	6760	7,5	2707	17,2	6,5	7,4	3733	22.11 W	1594	25.11 W	1079	01.11 W
A 560	AK BN-Siegburg (W)	5632	0	4054	2,9	5285	3,0	1716	-3,9	7,3	8,5	2875*	29.11 W	925*	04.11 W	571*	01.11 W
A 560	AK BN-Siegburg (O)	5630	0	3620	10,8	4692	9,3	1750	28,7	7,0	8,1	2563*	08.11 O	1062*	04.11 O	440*	01.11 O
A 560	Hennef	5051	30	2573	8,2	3462	8,3	812	9,3	6,3	7,6	1913	02.11 W	450	04.11 O	180	01.11 W
A 562	AK Bonn Ost (W)	5055	0	1556	13,1	2085	13,7	529	1,5	2,5	2,9	1290	29.11 O	349	18.11 O	113	01.11 O
A 562	AK Bonn Ost (O)	5626	0	155	8,4	206	8,4	66	13,8	1,5	1,8	140*	02.11 O	47*	04.11 O	15*	01.11 O
A 565	AD Bonn-Beuel (W)	5634	0	6347	-	8154	-	2969	-	6,5	7,6	4663*	09.11 W	1699*	04.11 W	958*	01.11 O
A 565	Meckenheim-Merl	5013	28	2989	-4,0	3911	-4,1	1116	-2,3	8,9	10,7	2208	30.11 S	674	04.11 S	475	01.11 N

AUTOMATISCHE STRASSENVERKEHRSAZHLUNGEN IN NORDRHEIN-WESTFALEN

Anhang 2.2

Durchschnittlicher und maximaler Tagesverkehr - schwerer Güterverkehr (SGV)

November 2006

Str.-Kl. u.-Nr.	Zst.-Name	Zst.- Nr.	GT 2006	Durchschnittlicher Tagesverkehr (DTV)								Maximaler Tagesverkehr					
				Gesamtquerschnitt								Richtungen					
				Mo-So Kfz/24h	06/05 %	Mo-Fr Kfz/24h	06/05 %	Sa Kfz/24h	06/05 %	Anteil SGV		Mo-Fr		Sa		So+Fei	
						Mo-So	Mo-Fr	Kfz/24h	Datum R	Kfz/24h	Datum R	Kfz/24h	Datum R				
Bundesstrassen																	
B 1	Dortmund	5343	30	7518	-0,7	9800	-1,7	3360	18,8	8,5	10,1	5662	02.11 W	2989	25.11 W	908	26.11 W
B 1	Werl-Westönnen	5324	30	447	-18,9	584	-19,0	216	-10,7	4,1	4,8	494	02.11 O	132	25.11 O	35	26.11 W
B 1	Horn 2	5339	15	1246	10,1	1674	8,9	342	21,7	10,5	12,9	938	20.11 S	195*	04.11 N	234*	01.11 S
B 7	Warburg West	5331	30	1158	11,3	1515	11,6	522	9,7	8,1	9,4	877	20.11 W	307	25.11 W	194	01.11 W
B 7	Willich-Viersen	5266	30	809	4,1	1102	3,9	231	8,5	6,5	7,6	627	28.11 W	140	25.11 O	35	01.11 W
B 9	Geldern (O)	5251	30	843	-0,8	1111	0,4	348	-3,6	13,1	15,7	652	10.11 S	216	18.11 S	75	01.11 N
B 9	Dormagen	5267	30	1241	-6,9	1690	-6,5	340	-14,8	10,6	12,7	951	27.11 S	195	04.11 N	79	01.11 S
B 9n	Goch (S)	5240	30	1320	6,5	1789	6,3	346	18,1	11,0	13,3	1007	14.11 S	217	04.11 S	131	01.11 S
B 51	Ostbevern	5329	0	834	3,2	1104	4,0	289	4,0	9,1	11,0	621*	14.11 S	183*	04.11 N	122*	01.11 S
B 51	Telgte	5330	9	2054	9,0	2748	9,5	639	6,9	9,7	11,9	1576*	14.11 S	377	04.11 N	217	01.11 S
B 51	Tondorf (S)	5236	30	4072	18,9	5128	18,5	2177	26,0	26,6	31,3	2807	30.11 S	1305	18.11 S	681	26.11 S
B 51n	Dahlem	5235	0	3531	1,6	4499	4,2	1900	-2,7	31,3	37,3	2462*	02.11 N	1123*	04.11 N	428*	01.11 N
B 54	Drensteinfurt (N)	5348	30	555	4,9	750	5,3	174	0,0	6,3	7,6	569	16.11 N	105	04.11 N	26	01.11 N
B 54	Altenberge 2	5338	30	2759	11,3	3680	12,3	878	56,0	10,6	12,7	2071	02.11 S	524	25.11 N	319	01.11 S
B 54	Dortmund-Brechten	5318	30	1795	14,9	2429	13,7	587	57,0	9,3	11,3	1566	08.11 S	426	25.11 N	72	01.11 S
B 54	Meinerzhagen	5304	30	1580	-5,0	2145	-4,7	449	-11,1	9,9	12,2	1185	28.11 S	249	18.11 N	81	01.11 S
B 55n	Elsdorf	5247	30	965	-14,6	1274	-13,7	379	-31,2	9,0	10,4	1005	27.11 N	260	04.11 N	80	01.11 N
B 55	Grevenbrück	5342	30	739	5,0	1001	4,9	194	11,5	11,7	14,2	555	23.11 O	122	25.11 O	46	26.11 O
B 55	Bergneustadt	5264	30	617	-2,1	840	-1,5	160	-8,0	5,8	7,2	451	30.11 O	89	18.11 W	37	26.11 W
B 55	Loope	5204	30	364	-0,8	489	0,0	121	-6,9	3,9	4,7	479	14.11 O	72	04.11 W	24	01.11 W
B 56n	Siegburg-Stallberg	5220	30	740	14,9	955	13,8	398	25,2	3,2	3,8	620	09.11 A	228	25.11 O	81	01.11 A
B 57	Menzeler Heide (N)	5229	30	670	-10,3	872	-9,4	319	-13,6	7,5	9,0	545	07.11 N	198	04.11 N	80	01.11 N
B 57	Alsdorf-Ofden	5213	30	657	-6,9	856	-5,7	305	-12,1	3,4	4,1	519	10.11 N	177	04.11 N	69	12.11 N
B 58	Dorsten (O)	5316	30	1600	-0,1	2135	-0,7	529	17,6	12,0	14,8	1161	14.11 W	320	04.11 O	147	01.11 W
B 58	Büderich (N)	5228	30	2243	0,9	2995	1,1	786	1,8	8,7	10,3	1659	15.11 W	468	04.11 O	169	01.11 W
B 58	Geldern (N)	5252	12	708	-5,2	938	-5,1	259	-10,1	7,6	9,2	544	09.11 W	163	04.11 W	79	01.11 W
B 58	Menzeler Heide (W)	5230	30	1484	8,4	1984	8,3	508	12,1	11,1	13,1	1191	02.11 W	357	04.11 W	131	01.11 W
B 59	Pulheim	5214	30	765	11,5	1039	11,5	223	12,6	9,5	11,1	629	02.11 O	139	18.11 O	39	01.11 W
B 61	Petershagen 2	5336	30	1094	0,6	1452	0,4	280	8,5	12,3	15,0	859	07.11 N	175	04.11 N	338	01.11 N
B 61	Stromberg	5349	30	262	3,1	351	3,2	81	-4,7	8,8	10,7	288	08.11 W	48	25.11 W	22	01.11 W
B 62	Siegen	5332	30	602	-6,7	817	-6,3	202	-3,3	4,1	5,0	475	30.11 N	103	04.11 N	23	01.11 N
B 63	Drensteinfurt	5302	30	321	-3,3	422	-4,7	146	14,1	5,4	6,5	280	02.11 N	94	25.11 S	23	05.11 S
B 66	Bl-Hillegossen	5337	30	3780	2,6	5046	2,5	1296	6,1	10,4	12,4	2752	02.11 O	719	25.11 W	417	01.11 W
B 67	Rhede	5320	30	1249	4,3	1678	3,5	425	19,4	6,0	7,4	897	02.11 W	236	25.11 O	73	01.11 O
B 68	Halle-Gartnisch	5303	0	2959	8,7	3846	8,2	1126	19,7	17,5	20,9	2142*	02.11 S	679*	25.11 S	633*	01.11 N
B 68	Lichtenau	5351	30	342	-22,3	454	-21,7	128	-23,8	4,5	5,3	301	16.11 S	82	18.11 N	36	01.11 N
B 219	Greven (N)	5350	30	894	0,7	1196	0,5	302	3,1	9,8	11,7	699	14.11 N	190	04.11 N	88	01.11 S
B 219	Greven (S)	5306	30	401	13,3	532	13,4	172	14,7	3,0	3,5	396	06.11 S	111	04.11 N	25	05.11 S
B 221	Brüggen (N)	5432	30	544	3,0	709	2,3	226	20,9	4,7	5,7	456	23.11 N	136	04.11 S	92	01.11 S
B 221	Heinsberg	5259	30	885	-3,8	1182	-4,0	340	2,1	5,9	6,8	697	20.11 N	182	18.11 S	47	01.11 S
B 224	Bottrop	5344	30	2912	-1,2	3886	-2,0	1094	16,0	7,0	8,4	2194	23.11 N	581	04.11 N	204	01.11 S
B 224n	Velbert Nord	5249	30	1604	8,5	2169	8,5	463	13,2	5,6	6,7	1214	16.11 N	267	04.11 N	96	26.11 S
B 224n	W-Saurenhaus	5248	30	2983	13,6	4094	13,7	632	16,2	8,8	10,3	2189	30.11 N	343	04.11 N	134	01.11 S
B 229	Delecke 2	5334	30	207	-39,5	278	-39,8	67	-31,6	5,5	7,2	179	07.11 S	41	11.11 S	12	12.11 N
B 229	Lüdenscheid-Brügge	5321	22	787	-3,1	1084	-3,1	164	0,6	5,3	6,4	606	16.11 W	103	11.11 O	27*	01.11 O
B 229	Solingen	5203	30	726	1,4	981	2,3	210	-5,8	6,5	7,9	570	28.11 N	140	25.11 N	46	26.11 S
B 230	Holzheim	5238	30	632	2,6	840	2,4	239	4,4	6,6	7,7	517	09.11 O	145	04.11 W	46	26.11 O
B 235	Datteln	5345	30	704	4,0	937	3,3	283	26,3	6,7	8,2	557	02.11 S	178	04.11 N	42	01.11 S
B 236	Plettenberg-Ohle	5309	30	688	-3,5	953	-3,2	128	-5,2	10,2	12,3	549	30.11 S	78	04.11 S	21	12.11 N
B 236	Gleidorf (O)	5310	30	324	-1,8	429	-2,3	143	12,6	5,7	7,0	259	30.11 W	85	18.11 O	21	12.11 O
B 237	Ohl	5225	30	380	14,8	513	15,3	112	10,9	8,8	10,8	321	02.11 W	65	04.11 W	25	05.11 O
B 239	Bad Salzuflen	5315	30	2306	7,7	3126	7,4	610	11,7	12,2	15,0	1746	02.11 N	392	04.11 N	183	01.11 S
B 252	Brakel	5340	30	1102	4,1	1436	4,3	392	6,5	14,3	16,7	870	27.11 S	266	04.11 N	208	12.11 S
B 256	Marienhede	5224	30	491	15,3	663	15,5	154	13,2	7,8	9,3	391	22.11 S	89	18.11 S	24	01.11 S
B 256n	Derschlag	5223	30	1134	3,9	1534	3,7	340	11,5	8,1	9,5	852	02.11 S	192	25.11 S	57	01.11 S
B 258	Friesenrath (N)	5209	30	322	-2,1	406	-1,5	188	-5,5	6,0	6,9	387	10.11 N	140	04.11 N	54	01.11 N
B 258	Friesenrath (S)	5250	30	828	-1,1	1055	-2,1	443	11,9	4,5	5,3	644	24.11 N	288	04.11 N	139	01.11 N
B 258	Blankenheimer Wald	5239	30	210	-11,4	273	-11,9	104	11,8	7,8	9,3	174	06.11 N	56	18.11 S	28	01.11 N
B 258	Ahrhütte (O)	5243	30	649	4,8	864	5,1	224	21,1	18,2	23,3	574	06.11 W	139	04.11 W	74	05.11 W
B 264	Langerwehe	5246	30	609	15,1	810	15,1	246	16,0	4,9	5,8	482	14.11 O	184	11.11 W	46	05.11 W
B 264	Düren/Kerpen	5265	30	675	5,1	898	3,3	281	43,4	9,0	10,4	811	27.11 W	155	25.11 W	37	01.11 O
B 265n	Lechenich 2	5269	30	852	4,4	1141	4,0	299	4,9	5,7	6,9	912	27.11 S	178	18.11 S	117	01.11 S
B 265	Wollersheim (O)	5232	8	192	-5,4	252	-4,9	85	-15,0	5,5	6,8	165	03.11 N	47	04.11 N	22	01.11 S
B 266	Kesternich (S)	5211	30	ohne Lkw													
B 288	Uerdingen	5231	0	2601	0,3	3553	-0,1	655	18,0	12,2	14,5	1966*	07.11 O	397*	04.11 O	131*	01

Durchschnittlicher und maximaler Tagesverkehr - schwerer Güterverkehr (SGV)

November 2006

Str.-Kl. u.-Nr.	Zst.-Name	Zst.- Nr.	GT 2006	Durchschnittlicher Tagesverkehr (DTV)								Maximaler Tagesverkehr					
				Gesamtquerschnitt								Richtungen					
				Mo-So Kfz/24h	06/05 %	Mo-Fr Kfz/24h	06/05 %	Sa Kfz/24h	06/05 %	Anteil SGV		Mo-Fr		Sa		So+Fei	
						Mo-So	Mo-Fr	Kfz/24h	Datum R	Kfz/24h	Datum R	Kfz/24h	Datum R				
B 458	Büderich (S)	5226	30	1437	-3,2	1914	-3,2	506	1,6	9,0	10,6	1064	02.11 W	318	04.11 O	107	01.11 O
B 477	Gohr	5262	30	421	-8,5	566	-7,7	142	-25,3	6,5	7,7	333	28.11 S	86	04.11 N	29	01.11 N
B 477	Rommerskirchen	5268	30	808	0,0	1067	-0,1	353	0,0	12,1	14,3	650	23.11 S	222	04.11 N	76	01.11 N
B 478	Waldbröl	5222	30	408	8,8	529	8,2	218	28,2	5,1	6,0	315	23.11 O	123	04.11 O	35	01.11 W
B 480	Brilon (N)	5322	30	561	12,4	759	13,1	160	-0,6	16,8	21,0	431	14.11 N	105	04.11 S	39	05.11 N
B 480	Winterberg	5325	30	488	-	659	-	146	-	6,8	8,6	489	29.11 N	104	25.11 S	34	01.11 N
B 480	Bad Berleburg	5301	30	261	-1,9	342	-3,9	140	45,8	4,9	5,9	215	22.11 N	90	04.11 S	11	19.11 N
B 504	Goch (N)	5241	30	465	2,9	619	3,0	171	1,2	5,1	6,2	357	02.11 O	102	04.11 W	48	01.11 W
B 511	Gleidorf (N)	5311	29	498	0,2	655	-0,9	242	16,3	5,5	6,5	410	02.11 S	140	18.11 N	38	12.11 N
B 514	Babenhausen	5335	30	504	5,9	682	5,9	163	12,4	5,5	6,9	508	10.11 S	108	11.11 N	51	01.11 S
B 514	Kalletal	5347	30	118	-14,5	161	-13,4	32	-13,5	6,7	8,3	142	23.11 N	25	25.11 S	6	12.11 N
B 516	Ense-Möhnesee	5346	30	340	123,7	455	123,0	119	133,3	7,2	8,7	264	27.11 W	89	04.11 W	21	12.11 O
B 516	Brilon (S)	5323	30	874	6,2	1163	5,5	363	23,1	18,5	22,3	630	14.11 O	207	11.11 O	42	26.11 O
				- kein Vergleich möglich wg. Gerätewechsel													

Durchschnittlicher und maximaler Tagesverkehr - schwerer Güterverkehr (SGV)

November 2006

Str.-Kl. u.-Nr.	Zst.-Name	Zst.- Nr.	GT 2006	Durchschnittlicher Tagesverkehr (DTV)								Maximaler Tagesverkehr					
				Gesamtquerschnitt								Richtungen					
				Mo-So Kfz/24h	06/05 %	Mo-Fr Kfz/24h	06/05 %	Sa Kfz/24h	06/05 %	Anteil SGV Mo-So	Mo-Fr	Mo-Fr Kfz/24h	Datum R	Sa Kfz/24h	Datum R	So+Fei Kfz/24h	Datum R
Landesstraßen																	
L 11	Wollersheim (W)	5234	8	91	7,1	119	8,2	36	-20,0	6,7	8,1	76*	22.11 W	22*	11.11 W	11	05.11 W
L 101	Schildgen (O)	5427	30														
L 104	Kirchhellen (O)	5524	30	146	-	200	-	39	-	9,3	12,0	139	29.11 S	22	18.11 N	7	01.11 N
L 115	Ahrhütte (N)	5245	30	585	-8,2	790	-5,3	156	-44,9	10,6	13,8	628	30.11 S	118	18.11 S	80	01.11 S
L 143	Rottbitze (N)	5406	30														
L 166	Kesternich (O)	5210	30	55	5,8	70	9,4	29	-19,4	3,1	3,8	53	06.11 S	29	04.11 S	13	05.11 S
L 182	Bornheim (S)	5407	26														
L 183	Bornheim (W)	5408	26														
L 194	Weilerswist	5437	30	337	0,9	453	2,0	122	-15,3	5,1	6,2	291	15.11 N	90	04.11 N	19	19.11 N
L 218	Heimbach	5413	30	88	0,0	111	-0,9	54	10,2	2,2	2,7	84	09.11 W	35	11.11 O	13	19.11 W
L 232	Richterich	5411	30	520	-1,3	691	-1,8	196	9,5	2,4	2,9	396	24.11 S	121	18.11 N	41	01.11 S
L 233	Friesenrath (W)	5208	30	702	1,0	891	0,5	388	12,1	5,1	5,9	566	10.11 S	228	04.11 S	103	01.11 N
L 238	Zweifall	5410	30	225	5,6	298	4,2	92	31,4	3,5	4,3	179	08.11 N	57	18.11 S	20	12.11 N
L 247	Rottbitze (O)	5405	30														
L 288	Schildgen (W)	5426	30														
L 324	Erdingen	5431	30	596	11,4	807	11,2	161	20,1	9,8	11,7	473	29.11 S	108	25.11 N	42	01.11 S
L 331	Margarethenhöhe	5404	30	267	12,2	355	12,3	99	11,2	2,0	2,4	212	28.11 O	59	18.11 O	22	01.11 W
L 357	D-Gerresheim	5416	30	338	12,7	450	11,4	134	32,7	2,6	3,0	272	13.11 W	75	25.11 O	27	01.11 O
L 358	Bensberg-Refrath	5428	8	416	-14,0	570	-13,8	98	-25,2	3,9	4,6	516	23.11 O	82	25.11 O	20	26.11 O
L 359	Witzhelden (W)	5418	30														
L 372	Brüggen (O)	5433	9														
L 427	Witzhelden (N)	5419	30														
L 442	Essen-Werden (O)	5420	30														
L 442	Essen-Werden (N)	5421	30														
L 460	Büderich (W)	5227	30	933	7,5	1254	8,3	316	-2,8	9,0	10,8	723	07.11 N	211	04.11 N	61	01.11 N
L 463	Voerde	5424	29	584	11,9	791	12,7	170	0,6	8,7	10,6	473	09.11 W	99	04.11 O	30	05.11 W
L 475	Krefeld	5434	30	235	5,4	316	5,7	76	2,7	2,3	2,7	207	13.11 S	45	18.11 N	10	01.11 S
L 528	Breckerfeld (N)	5507	30														
L 544	Langscheid (W)	5510	30														
L 551	Haltern	5536	30	313	19,9	416	17,2	144	92,0	5,2	6,5	240	27.11 S	95	25.11 N	10	01.11 N
L 555	Coesfeld Nordost	5533	30	476	5,5	639	4,8	173	37,3	7,2	8,6	359	07.11 S	103	18.11 S	22	01.11 N
L 587	St. Mauritz	5506	30	925	19,5	1249	20,1	287	21,6	6,5	7,8	749	06.11 S	159	25.11 S	81	01.11 N
L 591	Lienen	5513	30	376	16,4	508	16,2	104	30,0	5,7	7,0	435	21.11 W	59	04.11 O	50	01.11 O
L 608	Gross Reken	5505	30	441	-18,3	588	-18,6	148	-8,6	5,8	7,0	510	29.11 S	85	11.11 N	45	01.11 S
L 608	Gelsenkirchen	5523	4	1732	-1,9	2299	-2,6	724	12,8	4,7	5,6	1292	21.11 S	472*	25.11 N	140	01.11 S
L 610	Recklinghausen	5526	30	266	3,1	352	2,0	120	33,3	2,4	2,8	204	09.11 W	88	18.11 W	20	19.11 W
L 621	Kirchhellen (S)	5525	30	137	-	190	-	30	-	8,6	11,4	141	29.11 S	25	04.11 S	4	12.11 N
L 687	Langscheid (S)	5511	30														
L 697	Attendorf	5531	30	292	3,9	394	3,4	90	18,4	7,3	8,9	232	16.11 S	55	04.11 N	20	26.11 S
L 776	Salzkotten	5530	30	1379	15,5	1855	15,4	365	27,6	12,5	15,4	1122	06.11 W	200	18.11 O	134	26.11 W
L 787	Sennestadt (S)	5520	0														
L 822	Lippstadt-Cappel	5528	30	259	2,0	344	2,1	117	11,4	3,6	4,3	192	15.11 W	79	04.11 W	12	01.11 W
L 937	Detmold (N)	5517	30														
L 937	Detmold (S)	5518	30														
L 938	Detmold (W)	5519	30														
L 954	Bad Driburg	5529	30	507	-1,4	682	-1,2	162	-5,8	6,5	7,8	396	03.11 S	90	11.11 S	37	01.11 S
Kreisstraßen																	
K 10	Sennestadt (O)	5521	0														
K 10	Breckerfeld (O)	5508	30														

Durchschnittlicher und maximaler Tagesverkehr - schwerer Güterverkehr (SGV)

November 2006

Str.-Kl. u.-Nr.	Zst.-Name	Zst.- Nr.	GT 2006	Durchschnittlicher Tagesverkehr (DTV)								Maximaler Tagesverkehr					
				Gesamtquerschnitt								Richtungen					
				Mo-So Kfz/24h	06/05 %	Mo-Fr Kfz/24h	06/05 %	Sa Kfz/24h	06/05 %	Anteil SGV		Mo-Fr Kfz/24h	Datum R	Sa Kfz/24h	Datum R	So+Fei Kfz/24h	Datum R
Autobahnen																	
A 3	Elten	5071	30	4435	7,4	5777	8,3	1469	1,1	18,3	22,8	3298	06.11 N	978	04.11 S	1538	01.11 N
A 4	AC-Vetschau	5072	30	7768	3,0	10213	4,1	2706	-4,7	23,2	28,6	5698	21.11 O	1460	04.11 O	1623	01.11 W
A 40	Straelen-Niederndorf	5073	30	9792	3,1	12767	3,0	4004	11,3	35,8	42,3	7066	14.11 W	2307	04.11 W	2079	01.11 O
A 44	AC-Lichtenbusch	5074	30	7897	8,3	9973	7,9	4380	20,0	32,2	37,7	5736	14.11 S	2366	11.11 N	1446	01.11 N
A 57	Hommersum	5050	30	2784	17,2	3820	17,9	436	-0,5	26,8	32,6	2299	02.11 S	263	04.11 N	431	01.11 S
A 61	Schwanenhaus	5076	20	5492	2,9	7152	3,0	2036	3,3	23,5	28,4	3982	15.11 N	1373	04.11 N	1558	01.11 S
Bundesstraßen																	
B 1	AC-Vaalsertier	5253	30	259	16,1	312	15,1	191	22,4	1,7	2,0	186	02.11 W	108	04.11 O	79	01.11 O
B 8	Elten	5254	30	69	-42,5	89	-44,4	33	-15,4	3,8	4,9	85	09.11 W	24	04.11 O	30	01.11 W
B 9	Kranenburg	5255	30	272	-29,9	344	-30,4	129	-18,4	3,2	3,9	207	03.11 O	77	11.11 O	104	01.11 W
B 54	Gronau-Glanerbrücke	5341	29	230	10,6	283	11,9	148	-0,7	2,9	3,5	181	02.11 N	93	25.11 N	79*	01.11 N
B 56	Sittard	5256	28	205	50,7	272	53,7	70	12,9	3,7	4,6	230	28.11 W	43	11.11 W	39	01.11 W
B 57	Aachen-Köpfchen	5263	30	175	14,4	224	13,7	91	28,2	2,0	2,4	366	10.11 N	60	11.11 N	26	01.11 N
B 58	Straelen 2 (Bundesstr.)	5257	29	566	-0,2	740	0,0	208	-7,6	15,0	17,9	432	15.11 O	134	18.11 W	146	01.11 W
B 220	Emmerich	5258	30	1281	-0,1	1712	0,6	329	-4,1	10,1	12,4	952	09.11 S	190	25.11 N	439	01.11 S
B 230	Elmpt	5260	30	1471	7,5	1995	10,2	331	-9,1	15,7	22,7	1140	02.11 W	186	25.11 O	180	01.11 W
B 264	Aachen-Bildchen	5261	30	172	25,5	216	23,4	98	34,2	1,7	1,9	315	10.11 O	56	25.11 W	47	01.11 O
Landesstraßen																	
L 29	Heidenend	5438	25	558	-2,1	735	-2,0	176	7,3	8,3	10,5	423	30.11 S	117	18.11 N	193	01.11 S
L 231	Horbach/Locht	5439	30	44	-6,4	51	-3,8	37	-11,9	1,8	2,0	61	03.11 N	21	11.11 S	12	05.11 N
L 560	Sandersküper	5535	30	250	48,8	298	37,3	187	156,2	5,6	6,6	178	16.11 N	126	11.11 S	65	12.11 S
L 602	Hemden	5534	30	488	-0,2	642	0,0	174	4,8	10,4	13,3	372	10.11 N	114	04.11 N	88	01.11 S

AUTOMATISCHE STRASSENVERKEHRSZÄHLUNGEN IN NORDRHEIN-WESTFALEN

Anhang 3.1

Durchschnittlicher KFZ - Tagesverkehr und Anteile von 5 bzw. 8 Fahrzeugarten

November 2006

Str.-Kl. u.-Nr.	Zst.-Name	TK-/ Zst.-Nr.	Alle Wochentage (Montag - Sonntag)													
			GT '06	KFZ	Pkw+ Lfw+	davon Pkw	Lfw (<3,5t)	Mot	Pkw mit Anh.	Bus	Lkw ohne Anh.	Lkw mit Anh.+ Sattel	davon Sattel	Son nkl.	SGV*	SV**
<i>Autobahnen</i>																
A 1	Ladbergen	38125118	30	54908	41360	36962	4159	239	714	120	2075	10155	6979	483	12230	12350
					75,3%	67,3%	7,6%	0,4%	1,3%	0,2%	3,8%	18,5%	12,7%	0,9%	22,3%	22,5%
A 1	Ascheberg	41115121	30	54337	42923	39372	3468	83	684	90	1955	7770	4484	916	9725	9815
					79,0%	72,5%	6,4%	0,2%	1,3%	0,2%	3,6%	14,3%	8,3%	1,7%	17,9%	18,1%
A 1	Hengsen	45115101	30	100551	78362	70833	7017	512	1204	188	3430	15590	10572	1777	19020	19208
					77,9%	70,4%	7,0%	0,5%	1,2%	0,2%	3,4%	15,5%	10,5%	1,8%	18,9%	19,1%
A 1	Schloss Burg	48095011	7	76976	64069	55511	8367	191	709	176	2430	9001	6369	590	11431	11607
					83,2%	72,1%	10,9%	0,2%	0,9%	0,2%	3,2%	11,7%	8,3%	0,8%	14,9%	15,1%
A 1	AK Leverkusen (O)	49085675	30	81833	69134				433	603	3127	8167		369	11294	11897
					84,5%				0,5%	0,7%	3,8%	10,0%		0,5%	13,8%	14,5%
A 1	AK Leverkusen (W)	49085035	30	104987	89067				468	742	4424	10138		147	14562	15304
					84,8%				0,4%	0,7%	4,2%	9,7%		0,1%	13,9%	14,6%
A 1	Köln-Nord	49075048	30	101565	83490	76809	6390	291	770	118	4419	11415	8291	1351	15834	15952
					82,2%	75,6%	6,3%	0,3%	0,8%	0,1%	4,4%	11,2%	8,2%	1,3%	15,6%	15,7%
A 1	Köln-Lövenich	50075032	30	103071	85189	76271	8671	247	863	139	3826	12737	9331	316	16563	16702
					82,7%	74,0%	8,4%	0,2%	0,8%	0,1%	3,7%	12,4%	9,1%	0,3%	16,1%	16,2%
A 1	Hürth	51065010	30	51722	42641	39457	3040	144	516	84	1327	6901	5183	253	8228	8312
					82,4%	76,3%	5,9%	0,3%	1,0%	0,2%	2,6%	13,3%	10,0%	0,5%	15,9%	16,1%
A 1	Euskirchen/Bliesheim	52065060	0	39439	31824	29252	2572		539	118	1455	4552		951	6007	6125
					80,7%	74,2%	6,5%		1,4%	0,3%	3,7%	11,5%		2,4%	15,2%	15,5%
A 1	Nettersheim	54065047	30	18030	13398	11563	1807	28	302	36	477	3731	2888	85	4208	4244
					74,3%	64,1%	10,0%	0,2%	1,7%	0,2%	2,6%	20,7%	16,0%	0,5%	23,3%	23,5%
A 2	Oberhausen-Sterkrade	44075026	0	115784	93428				885	990	4829	12538		3115	17367	18357
					80,7%				0,8%	0,9%	4,2%	10,8%		2,7%	15,0%	15,9%
A 2	Gelsenkirchen	44085122	30	79525	63919				882	346	5513	8578		287	14091	14437
					80,4%				1,1%	0,4%	6,9%	10,8%		0,4%	17,7%	18,2%
A 2	Oelde	41145102	30	61983	45738	41404	4268	66	944	198	2444	12482	8679	177	14926	15124
					73,8%	66,8%	6,9%	0,1%	1,5%	0,3%	3,9%	20,1%	14,0%	0,3%	24,1%	24,4%
A 2	Bielefeld	40175120	0	92800	70868				1703	397	4441	14091		1301	18532	18929
					76,4%				1,8%	0,4%	4,8%	15,2%		1,4%	20,0%	20,4%
A 2	Bad Oeynhausen	37195123	0	84800	61281				1632	476	4357	16055		1001	20412	20888
					72,3%				1,9%	0,6%	5,1%	18,9%		1,2%	24,1%	24,6%
A 3	Hünxe	43065001	30	52790	44618	39222	5198	198	544	88	1745	5447	4031	347	7192	7280
					84,5%	74,3%	9,8%	0,4%	1,0%	0,2%	3,3%	10,3%	7,6%	0,7%	13,6%	13,8%
A 3	Oberhausen-Holten	44065070	30	108839	88461				931	156	4350	14778		162	19128	19284
					81,3%				0,9%	0,1%	4,0%	13,6%		0,1%	17,6%	17,7%
A 3	AK OB-West (N)	45065665	0	127972	103202	90695	11180	1327	1324	163	4026	14716	10983	4540	18742	18905
					80,6%	70,9%	8,7%	1,0%	1,0%	0,1%	3,1%	11,5%	8,6%	3,5%	14,6%	14,8%
A 3	AK OB-West (Hauptfahrb.)	45065025	30	85476	70107	63420	5717	970	798	127	2663	10841	7901	939	13504	13631
					82,0%	74,2%	6,7%	1,1%	0,9%	0,1%	3,1%	12,7%	9,2%	1,1%	15,8%	15,9%
A 3	AK OB-West (S)	45065667	30	119086	98729	88854	8809	1066	1030	208	4216	12733	9386	2169	16949	17157
					82,9%	74,6%	7,4%	0,9%	0,9%	0,2%	3,5%	10,7%	7,9%	1,8%	14,2%	14,4%
A 3	Breitscheid	46075002	30	108620	93059	77382	15422	255	872	155	3333	10112	7382	1090	13445	13600
					85,7%	71,2%	14,2%	0,2%	0,8%	0,1%	3,1%	9,3%	6,8%	1,0%	12,4%	12,5%
A 3	AK Breitscheid (N)	46075638	11	104836	86485	78390	7414	681	952	202	3091	9568	7096	4536	12659	12861
					82,5%	74,8%	7,1%	0,6%	0,9%	0,2%	2,9%	9,1%	6,8%	4,3%	12,1%	12,3%
A 3	AK Breitscheid (S)	46075065	0	104414	90801	82739	7413	649	795	182	2905	9092	6868	639	11997	12179
					87,0%	79,2%	7,1%	0,6%	0,8%	0,2%	2,8%	8,7%	6,6%	0,6%	11,5%	11,7%
A 3	AK Hilden (N)	48075655	0	123669	106588				717	458	5288	10128		490	15416	15874
					86,2%				0,6%	0,4%	4,3%	8,2%		0,4%	12,5%	12,8%
A 3	AK Hilden (S)	48075657	0	117782	101703				593	518	5788	8879		301	14667	15185
					86,3%				0,5%	0,4%	4,9%	7,5%		0,3%	12,5%	12,9%
A 3	Opladen II	48075033	30	112007	96769	88907	7639	223	807	168	4137	9516	6673	610	13653	13821
					86,4%	79,4%	6,8%	0,2%	0,7%	0,1%	3,7%	8,5%	6,0%	0,5%	12,2%	12,3%
A 3	AK Leverkusen (N)	49085003	30	125083	109837				580	455	4888	9281		42	14169	14624
					87,8%				0,5%	0,4%	3,9%	7,4%		0,0%	11,3%	11,7%
A 3	AK Leverkusen (S)	49085676	30	143656	125816				666	571	5539	10884		181	16423	16994
					87,6%				0,5%	0,4%	3,9%	7,6%		0,1%	11,4%	11,8%

Herausgeber : Ministerium für Bauen und Verkehr des Landes NRW, Düsseldorf

Referat III A3

Auswertung : BAS, Büro für angewandte Statistik, Aachen

AUTOMATISCHE STRASSENVERKEHRSZÄHLUNGEN IN NORDRHEIN-WESTFALEN

Anhang 3.1

Durchschnittlicher KFZ - Tagesverkehr und Anteile von 5 bzw. 8 Fahrzeugarten

November 2006

Str.-Kl. u.-Nr.	Zst.-Name	TK-/ Zst.-Nr.	Alle Wochentage (Montag - Sonntag)													
			GT '06	KFZ	Pkw+ Lfw+ Mot	davon Pkw	Lfw (<3,5t)	Mot	Pkw mit Anh.	Bus	Lkw ohne Anh.	Lkw mit Anh.+ Sattel	davon Sattel	Son nkl.	SGV*	SV**
A 3	Leverkusen	49085004	3	138233	117381 84,9%	108342 78,4%	9039 6,5%		1150 0,8%	459 0,3%	5610 4,1%	11395 8,2%		2237 1,6%	17005 12,3%	17464 12,6%
A 3	AD Heumar (N)	50085672	6	149278	130438 87,4%				701 0,5%	1070 0,7%	6010 4,0%	10977 7,4%		81 0,1%	16987 11,4%	18057 12,1%
A 3	AD Heumar (S)	50085673	30	88665	76395 86,2%				433 0,5%	820 0,9%	3116 3,5%	7862 8,9%		38 0,0%	10978 12,4%	11798 13,3%
A 3	Siegburg	51095005	30	69698	55526 79,7%	51095 73,3%	4431 6,4%		614 0,9%	313 0,4%	2782 4,0%	8853 12,7%		1609 2,3%	11635 16,7%	11948 17,1%
A 3	AK BN-Siegburg (N)	52095058	0	67622	56332 83,3%				456 0,7%	948 1,4%	2767 4,1%	7021 10,4%		97 0,1%	9788 14,5%	10736 15,9%
A 3	AK BN-Siegburg (S)	52095631	0	68072	56637 83,2%				483 0,7%	945 1,4%	2735 4,0%	7175 10,5%		96 0,1%	9910 14,6%	10855 15,9%
A 3	Bad Honnef/Linz	53095006	30	67695	56272 83,1%	49386 73,0%	6798 10,0%	88 0,1%	1007 1,5%	144 0,2%	4921 7,3%	4812 7,1%	3673 5,4%	539 0,8%	9733 14,4%	9877 14,6%
A 4	Würselen	51025008	10	54134	43914 81,1%	41241 76,2%	2673 4,9%		423 0,8%	153 0,3%	2033 3,8%	6644 12,3%		968 1,8%	8677 16,0%	8830 16,3%
A 4	AK Aachen (W)	51035654	2	100536	86315 85,9%				799 0,8%	463 0,5%	4672 4,6%	6535 6,5%		1751 1,7%	11207 11,1%	11670 11,6%
A 4	AK Aachen (O)	51035651	30	70128	56628 80,7%				442 0,6%	233 0,3%	2181 3,1%	10473 14,9%		171 0,2%	12654 18,0%	12887 18,4%
A 4	Buir	51055082	29	62014	47696 76,9%	43682 70,4%	3921 6,3%	93 0,1%	507 0,8%	202 0,3%	2156 3,5%	11222 18,1%	9139 14,7%	232 0,4%	13378 21,6%	13580 21,9%
A 4	AK Kerpen (W)	51065622	0	70970	54963 77,4%	48880 68,9%	4933 7,0%	1150 1,6%	459 0,6%	227 0,3%	3246 4,6%	10838 15,3%	7993 11,3%	1237 1,7%	14084 19,8%	14311 20,2%
A 4	AK Kerpen (O)	51065624	0	78247	65197 83,3%	59221 75,7%	5300 6,8%	676 0,9%	493 0,6%	171 0,2%	3095 4,0%	8215 10,5%	5672 7,2%	1077 1,4%	11310 14,5%	11481 14,7%
A 4	Köln-Klettenberg	50075053	30	112720	97637 86,6%	90865 80,6%	6521 5,8%	251 0,2%	716 0,6%	205 0,2%	3953 3,5%	9686 8,6%	7298 6,5%	523 0,5%	13639 12,1%	13844 12,3%
A 4	Rheinbr.Rodenkirchen	51075049	0	116388	99987 85,9%				444 0,4%	682 0,6%	5744 4,9%	8316 7,1%		1215 1,0%	14060 12,1%	14742 12,7%
A 4	AD Heumar (W)	50085021	30	77671	66594 85,7%				336 0,4%	502 0,6%	3426 4,4%	6770 8,7%		43 0,1%	10196 13,1%	10698 13,8%
A 4	Bensbg.Frankenforst	50085015	30	72901	65603 90,0%	60568 83,1%	5035 6,9%		545 0,7%	76 0,1%	1834 2,5%	4519 6,2%		323 0,4%	6353 8,7%	6429 8,8%
A 4	Engelskirchen	50105068	30	46711	40471 86,6%	36489 78,1%	3901 8,4%	81 0,2%	418 0,9%	92 0,2%	1323 2,8%	4211 9,0%	3078 6,6%	196 0,4%	5534 11,8%	5626 12,0%
A 4	Eckenhagen	50125034	30	35666	27534 77,2%				1380 3,9%	731 2,0%	1333 3,7%	3074 8,6%		1614 4,5%	4407 12,4%	5138 14,4%
A 30	Ibbenbüren	37125112	6	40764	29733 72,9%	26811 65,8%	2818 6,9%	104 0,3%	646 1,6%	90 0,2%	1789 4,4%	8258 20,3%	6280 15,4%	249 0,6%	10047 24,6%	10137 24,9%
A 30	Kirchlengern	38175103	30	40909	32409 79,2%	29502 72,1%	2755 6,7%	152 0,4%	570 1,4%	96 0,2%	1468 3,6%	6138 15,0%	4478 10,9%	228 0,6%	7606 18,6%	7702 18,8%
A 31	Gescher	40085117	30	28272	23289 82,4%	20758 73,4%	2478 8,8%	53 0,2%	517 1,8%	59 0,2%	1011 3,6%	3249 11,5%	2196 7,8%	146 0,5%	4260 15,1%	4319 15,3%
A 33	Paderborn	41185111	30	36282	30081 82,9%	27265 75,1%	2735 7,5%	81 0,2%	368 1,0%	74 0,2%	1405 3,9%	4219 11,6%	2748 7,6%	136 0,4%	5624 15,5%	5698 15,7%
A 40	Wankum	46035018	30	33266	22901 68,8%	20058 60,3%	2755 8,3%	88 0,3%	352 1,1%	121 0,4%	1140 3,4%	8590 25,8%	7334 22,0%	161 0,5%	9730 29,2%	9851 29,6%
A 40	AK Moers (W)	45055663	30	48696	36608 75,2%	32749 67,3%	3300 6,8%	559 1,1%	437 0,9%	108 0,2%	1928 4,0%	9327 19,2%	7724 15,9%	288 0,6%	11255 23,1%	11363 23,3%
A 40	AK Moers (O)	45055022	30	70418	57713 82,0%	52414 74,4%	5101 7,2%	198 0,3%	619 0,9%	139 0,2%	2605 3,7%	9133 13,0%	7459 10,6%	210 0,3%	11738 16,7%	11877 16,9%
A 40	AD Essen-Ost (W)	45085680	30	74151	66689 89,9%	49528 66,8%	16931 22,8%	230 0,3%	508 0,7%	120 0,2%	2555 3,4%	3501 4,7%	2620 3,5%	778 1,0%	6056 8,2%	6176 8,3%
A 40	AD Essen-Ost (O)	45085681	3	131188	118654 90,4%	95907 73,1%	22040 16,8%	707 0,5%	828 0,6%	212 0,2%	4060 3,1%	6153 4,7%	4509 3,4%	1280 1,0%	10213 7,8%	10425 7,9%
A 40	Essen-Kray	45085037	30	113875	103362 90,8%	80706 70,9%	22473 19,7%	183 0,2%	1007 0,9%	229 0,2%	3223 2,8%	5785 5,1%	4608 4,0%	268 0,2%	9008 7,9%	9237 8,1%

Herausgeber : Ministerium für Bauen und Verkehr des Landes NRW, Düsseldorf

Referat III A3

Auswertung : BAS, Büro für angewandte Statistik, Aachen

AUTOMATISCHE STRASSENVERKEHRSZÄHLUNGEN IN NORDRHEIN-WESTFALEN

Anhang 3.1

Durchschnittlicher KFZ - Tagesverkehr und Anteile von 5 bzw. 8 Fahrzeugarten

November 2006

Str.-Kl. u.-Nr.	Zst.-Name	TK-/ Zst.-Nr.	Alle Wochentage (Montag - Sonntag)													
			GT '06	KFZ	Pkw+ Lfw+ Mot	davon Pkw	Lfw (<3,5t)	Mot	Pkw mit Anh.	Bus	Lkw ohne Anh.	Lkw mit Anh.+ Sattel	davon Sattel	Son Inkl.	SGV*	SV**
A 40	Bochum	45085113	30	106447	96213	90176	5487	550	589	165	3462	5582	4032	436	9044	9209
					90,4%	84,7%	5,2%	0,5%	0,6%	0,2%	3,3%	5,2%	3,8%	0,4%	8,5%	8,7%
A 42	AK Kamp-Lintfort (O)	45055635	30	51759	42780				297	277	2794	5559		51	8353	8630
					82,7%				0,6%	0,5%	5,4%	10,7%		0,1%	16,1%	16,7%
A 42	DU Beeckerwerth	45065063	30	73618	63496				391	359	3364	5963		45	9327	9686
					86,3%				0,5%	0,5%	4,6%	8,1%		0,1%	12,7%	13,2%
A 42	AK OB-West (W)	45065024	30	85817	75360	70227	4347	786	458	186	3420	5919	4948	473	9339	9525
					87,8%	81,8%	5,1%	0,9%	0,5%	0,2%	4,0%	6,9%	5,8%	0,6%	10,9%	11,1%
A 42	AK OB-West (O)	45065668	30	94376	79507	74777	4007	723	759	297	3977	7658	6514	2177	11635	11932
					84,2%	79,2%	4,2%	0,8%	0,8%	0,3%	4,2%	8,1%	6,9%	2,3%	12,3%	12,6%
A 42	GE-Hessler	44085115	30	80454	70256	64652	5347	257	580	108	2902	6265	4755	343	9167	9275
					87,3%	80,4%	6,6%	0,3%	0,7%	0,1%	3,6%	7,8%	5,9%	0,4%	11,4%	11,5%
A 42	Wanne-Eickel	44085116	28	82005	71769	65953	5540	276	589	109	2902	6267	4577	368	9169	9278
					87,5%	80,4%	6,8%	0,3%	0,7%	0,1%	3,5%	7,6%	5,6%	0,4%	11,2%	11,3%
A 43	Albachten	40115109	30	59120	50385	47096	3179	110	622	234	1862	5877	4012	140	7739	7973
					85,2%	79,7%	5,4%	0,2%	1,1%	0,4%	3,1%	9,9%	6,8%	0,2%	13,1%	13,5%
A 43	Herne	44095107	30	97730	87254	81512	5259	483	735	105	3224	5106	3613	1307	8330	8435
					89,3%	83,4%	5,4%	0,5%	0,8%	0,1%	3,3%	5,2%	3,7%	1,3%	8,5%	8,6%
A 43	Sprockhövel	46095108	30	54489	48661	45365	3150	146	367	46	2158	3158	2042	98	5316	5362
					89,3%	83,3%	5,8%	0,3%	0,7%	0,1%	4,0%	5,8%	3,7%	0,2%	9,8%	9,8%
A 44	Aachen-Brand	52025077	30	39236	29472	29472			334	154	1655	6441		1180	8096	8250
					75,1%	75,1%			0,9%	0,4%	4,2%	16,4%		3,0%	20,6%	21,0%
A 44	AK Aachen (S)	51035020	2	51817	40736				458	231	9534	618		240	10152	10383
					78,6%				0,9%	0,4%	18,4%	1,2%		0,5%	19,6%	20,0%
A 44	AK Aachen (N)	51035650	2	59097	52543				631	142	4052	1101		628	5153	5295
					88,9%				1,1%	0,2%	6,9%	1,9%		1,1%	8,7%	9,0%
A 44	Jülich-Mersch	50045017	30	37719	32014	28895	3034	85	281	90	1226	3930	3138	178	5156	5246
					84,9%	76,6%	8,0%	0,2%	0,7%	0,2%	3,3%	10,4%	8,3%	0,5%	13,7%	13,9%
A 44	Neersen	47055078	30	63592	56357	51375	4727	255	433	63	2566	3852	2652	320	6418	6481
					88,6%	80,8%	7,4%	0,4%	0,7%	0,1%	4,0%	6,1%	4,2%	0,5%	10,1%	10,2%
A 44	AK Neersen (N)	47055081	30	61438	54383	49677	4583	123	441	56	2445	3810	2634	303	6255	6311
					88,5%	80,9%	7,5%	0,2%	0,7%	0,1%	4,0%	6,2%	4,3%	0,5%	10,2%	10,3%
A 44	Ilverich	47065079	23	64315	59816	55386	4275	155	292	74	1717	2241	1586	175	3958	4032
					93,0%	86,1%	6,6%	0,2%	0,5%	0,1%	2,7%	3,5%	2,5%	0,3%	6,2%	6,3%
A 44	Langenberg	46085066	0	15544	14636				55	29	555	266		4	821	850
					94,2%				0,4%	0,2%	3,6%	1,7%		0,0%	5,3%	5,5%
A 44	Birth (Tunnel Velbert)	46085067	30	19431	18252				64	47	795	270		4	1065	1112
					93,9%				0,3%	0,2%	4,1%	1,4%		0,0%	5,5%	5,7%
A 44	Soest	44145110	30	49920	39489	36244	3183	62	597	96	1854	7762	5445	121	9616	9712
					79,1%	72,6%	6,4%	0,1%	1,2%	0,2%	3,7%	15,5%	10,9%	0,2%	19,3%	19,5%
A 45	Dortmund Süd	45115104	30	78963	65569				239	85	7281	5237		552	12518	12603
					83,0%				0,3%	0,1%	9,2%	6,6%		0,7%	15,9%	16,0%
A 45	Lüdenscheid Nord	46115105	30	67998	52505	48076	4429		605	147	3320	10133		1288	13453	13600
					77,2%	70,7%	6,5%		0,9%	0,2%	4,9%	14,9%		1,9%	19,8%	20,0%
A 45	Freudenberg	51135106	30	63756	49513	42660	6436	417	663	267	2176	10774	7281	363	12950	13217
					77,7%	66,9%	10,1%	0,7%	1,0%	0,4%	3,4%	16,9%	11,4%	0,6%	20,3%	20,7%
A 46	Dremmen	49025075	30	24659	22709	20415	2217	77	308	37	765	728	502	111	1493	1530
					92,1%	82,8%	9,0%	0,3%	1,2%	0,2%	3,1%	3,0%	2,0%	0,5%	6,1%	6,2%
A 46	Hochneukirch	49045041	30	48185	42068				286	404	2031	3365		31	5396	5800
					87,3%				0,6%	0,8%	4,2%	7,0%		0,1%	11,2%	12,0%
A 46	Neuss-Holzheim	48055016	18	55550	48595	44266	4187	142	427	109	1698	4301	3292	420	5999	6108
					87,5%	79,7%	7,5%	0,3%	0,8%	0,2%	3,1%	7,7%	5,9%	0,8%	10,8%	11,0%
A 46	AK Neuss Süd (O)	48065686	0	61800	53530				229	307	3175	3932		626	7107	7414
					86,6%				0,4%	0,5%	5,1%	6,4%		1,0%	11,5%	12,0%
A 46	Düsseldorf-Flehe	48065040	0	76249	67330				271	314	3417	4387		530	7804	8118
					88,3%				0,4%	0,4%	4,5%	5,8%		0,7%	10,2%	10,6%
A 46	AK Hilden (W)	48075658	0	112344	98398				425	362	5583	5835		1741	11418	11780
					87,6%				0,4%	0,3%	5,0%	5,2%		1,5%	10,2%	10,5%
A 46	AK Hilden (O)	48075023	0	123972	108905				487	751	6250	5826		1753	12076	12827
					87,8%				0,4%	0,6%	5,0%	4,7%		1,4%	9,7%	10,3%
A 46	W-Sonnborn	47085045	0	87006	76622				373	438	4181	5272		118	9453	9891
					88,1%				0,4%	0,5%	4,8%	6,1%		0,1%	10,9%	11,4%

Herausgeber : Ministerium für Bauen und Verkehr des Landes NRW, Düsseldorf

Referat III A3

Auswertung : BAS, Büro für angewandte Statistik, Aachen

AUTOMATISCHE STRASSENVERKEHRSZÄHLUNGEN IN NORDRHEIN-WESTFALEN

Anhang 3.1

Durchschnittlicher KFZ - Tagesverkehr und Anteile von 5 bzw. 8 Fahrzeugarte.

November 2006

Str.-Kl. u.-Nr.	Zst.-Name	TK-/ Zst.-Nr.	Alle Wochentage (Montag - Sonntag)														
			GT '06	KFZ	Pkw+ Lfw+ Mot	davon Pkw	Lfw (<3,5t)	Mot	Pkw mit Anh.	Bus	Lkw ohne Anh.	Lkw mit Anh.+ Sattel	davon Sattel	Son Inkl.	SGV*	SV**	
A 46	W-Oberbarmen	46095044	30	71233	62310					312	493	3453	4544		122	7997	8490
					87,5%					0,4%	0,7%	4,8%	6,4%		0,2%	11,2%	11,9%
A 46	Meschede	46155119	23	14441	12299					216	86	972	818		50	1790	1876
					85,2%					1,5%	0,6%	6,7%	5,7%		0,3%	12,4%	13,0%
A 52	Schwalmtal	47035046	30	24963	22769	21250	1463	56		150	63	595	1286	1041	100	1881	1944
					91,2%	85,1%	5,9%	0,2%		0,6%	0,3%	2,4%	5,2%	4,2%	0,4%	7,5%	7,8%
A 52	Düsseldorf-Heerdt	47065031	30	84986	81264	75804	5173	287		272	112	1638	1546	1086	154	3184	3296
					95,6%	89,2%	6,1%	0,3%		0,3%	0,1%	1,9%	1,8%	1,3%	0,2%	3,7%	3,9%
A 52	Lintorf	46075027	30	108817	101868	94151	7455	262		439	181	2163	3415	2525	750	5578	5759
					93,6%	86,5%	6,9%	0,2%		0,4%	0,2%	2,0%	3,1%	2,3%	0,7%	5,1%	5,3%
A 52	AK Breitscheid (W)	46075637	23	107507	93335	86384	6561	390		461	141	2233	3893	2774	7442	6126	6267
					86,8%	80,4%	6,1%	0,4%		0,4%	0,1%	2,1%	3,6%	2,6%	6,9%	5,7%	5,8%
A 52	AK Breitscheid (O)	46075639	23	105356	98382	90518	7513	351		527	125	2440	3153	2258	729	5593	5718
					93,4%	85,9%	7,1%	0,3%		0,5%	0,1%	2,3%	3,0%	2,1%	0,7%	5,3%	5,4%
A 52	Essen-Bredeneu	45075028	30	76930	72050	67821	4082	147		356	123	1611	2588	1923	202	4199	4322
					93,7%	88,2%	5,3%	0,2%		0,5%	0,2%	2,1%	3,4%	2,5%	0,3%	5,5%	5,6%
A 52	AD Essen Ost (S)	45085043	3	58300	53126	47198	5395	533		344	96	1611	2573	1827	550	4184	4280
					91,1%	81,0%	9,3%	0,9%		0,6%	0,2%	2,8%	4,4%	3,1%	0,9%	7,2%	7,3%
A 57	Rheinberg	44045019	30	41510	36662	33179	3389	94		446	77	1213	2963	2270	149	4176	4253
					88,3%	79,9%	8,2%	0,2%		1,1%	0,2%	2,9%	7,1%	5,5%	0,4%	10,1%	10,2%
A 57	AK Kamp-Lintfort (N)	45055064	0	59883	52463					338	190	3066	3774		51	6840	7030
					87,6%					0,6%	0,3%	5,1%	6,3%		0,1%	11,4%	11,7%
A 57	AK Kamp-Lintfort (S)	45055636	0	66826	56843					370	294	3351	5884		84	9235	9529
					85,1%					0,6%	0,4%	5,0%	8,8%		0,1%	13,8%	14,3%
A 57	AK Moers (N)	45055660	0	67621	56984	51440	4721	823		660	138	2387	6655	5068	798	9042	9180
					84,3%	76,1%	7,0%	1,2%		1,0%	0,2%	3,5%	9,8%	7,5%	1,2%	13,4%	13,6%
A 57	AK Moers (S)	45055662	0	73443	63075	57108	5345	622		682	142	2493	6592	5035	460	9085	9227
					85,9%	77,8%	7,3%	0,8%		0,9%	0,2%	3,4%	9,0%	6,9%	0,6%	12,4%	12,6%
A 57	Neuss-Büttgen	48055052	0	105488	92734					1188	433	5416	5521		195	10937	11370
					87,9%					1,1%	0,4%	5,1%	5,2%		0,2%	10,4%	10,8%
A 57	Neuss West	48065602	0	108201	93764					688	181	4459	7780		1329	12239	12420
					86,7%					0,6%	0,2%	4,1%	7,2%		1,2%	11,3%	11,5%
A 57	Neuss West (S)	48065670	0	110612	97493					381	408	5161	6809		360	11970	12378
					88,1%					0,3%	0,4%	4,7%	6,2%		0,3%	10,8%	11,2%
A 57	AD Neuss (N)	48065030	30	54326	49657					124	187	1932	2352		74	4284	4471
					91,4%					0,2%	0,3%	3,6%	4,3%		0,1%	7,9%	8,2%
A 57	AD Neuss (S)	48065014	0	104202	89791					383	927	6186	6375		540	12561	13488
					86,2%					0,4%	0,9%	5,9%	6,1%		0,5%	12,1%	12,9%
A 57	AK Neuss Süd (S)	48065061	17	70016	61107					329	80	2838	4510		1152	7348	7428
					87,3%					0,5%	0,1%	4,1%	6,4%		1,6%	10,5%	10,6%
A 57	AK Neuss Süd (N)	48065601	17	91340	77908					476	133	4640	6858		1324	11498	11631
					85,3%					0,5%	0,1%	5,1%	7,5%		1,4%	12,6%	12,7%
A 59	Walsum	44065069	30	31631	30199	27664	2424	111		164	28	574	342	257	323	916	944
					95,5%	87,5%	7,7%	0,4%		0,5%	0,1%	1,8%	1,1%	0,8%	1,0%	2,9%	3,0%
A 59	Duisburg Süd	46065062	30	32780	30514	28754	1650	110		166	69	760	1133	860	138	1893	1962
					93,1%	87,7%	5,0%	0,3%		0,5%	0,2%	2,3%	3,5%	2,6%	0,4%	5,8%	6,0%
A 59	Langenfeld	49075007	30	50638	46683	42743	3756	184		218	59	1431	2081	1447	166	3512	3571
					92,2%	84,4%	7,4%	0,4%		0,4%	0,1%	2,8%	4,1%	2,9%	0,3%	6,9%	7,1%
A 59	AK Heumar (Flughfn.)	50085674	3	57576	52161					211	197	2186	2788		33	4974	5171
					90,6%					0,4%	0,3%	3,8%	4,8%		0,1%	8,6%	9,0%
A 59	AD St. Augustin (N)	52085057	30	93054	86206					310	380	2970	3080		108	6050	6430
					92,6%					0,3%	0,4%	3,2%	3,3%		0,1%	6,5%	6,9%
A 59	AD St. Augustin (S)	52085628	30	112524	105014					445	565	3716	2596		187	6312	6877
					93,3%					0,4%	0,5%	3,3%	2,3%		0,2%	5,6%	6,1%
A 59	AD Bonn-Beuel (N)	52085056	0	114564	106512					418	483	4542	2166		443	6708	7191
					93,0%					0,4%	0,4%	4,0%	1,9%		0,4%	5,9%	6,3%
A 59	AD Bonn-Beuel (S)	52085633	0	81949	76868					239	179	2629	1208		826	3837	4016
					93,8%					0,3%	0,2%	3,2%	1,5%		1,0%	4,7%	4,9%
A 59	AK Bonn Ost (N)	52085625	30	65308	61994	57418	4180	396		277	109	1433	1151	749	343	2584	2693
					94,9%	87,9%	6,4%	0,6%		0,4%	0,2%	2,2%	1,8%	1,1%	0,5%	4,0%	4,1%
A 59	AK Bonn Ost (S)	52085627	30	31924	30165	27395	2491	279		157	45	676	737	496	144	1413	1458
					94,5%	85,8%	7,8%	0,9%		0,5%	0,1%	2,1%	2,3%	1,6%	0,5%	4,4%	4,6%

Herausgeber : Ministerium für Bauen und Verkehr des Landes NRW, Düsseldorf

Referat III A3

Auswertung : BAS, Büro für angewandte Statistik, Aachen

AUTOMATISCHE STRASSENVERKEHRSZÄHLUNGEN IN NORDRHEIN-WESTFALEN

Anhang 3.1

Durchschnittlicher KFZ - Tagesverkehr und Anteile von 5 bzw. 8 Fahrzeugarten

November 2006

Str.-Kl. u.-Nr.	Zst.-Name	TK-/ Zst.-Nr.	Alle Wochentage (Montag - Sonntag)													
			GT '06	KFZ	Pkw+ Lfw+ Mot	davon Pkw	Lfw (<3,5t)	Mot	Pkw mit Anh.	Bus	Lkw ohne Anh.	Lkw mit Anh.+ Sattel	davon Sattel	Son Inkl.	SGV*	SV**
A 61	MG-Wickrath	48045042	30	65928	54916	50426	4363	127	580	82	2433	7741	5920	175	10174	10256
					83,3%	76,5%	6,6%	0,2%	0,9%	0,1%	3,7%	11,7%	9,0%	0,3%	15,4%	15,6%
A 61	AK Kerpen (N)	51065059	0	50813	39470				805	152	1730	8115		541	9845	9997
					77,7%				1,6%	0,3%	3,4%	16,0%		1,1%	19,4%	19,7%
A 61	AK Kerpen (S)	51065621	0	51836	40414				677	130	1795	8018		801	9813	9943
					78,0%				1,3%	0,3%	3,5%	15,5%		1,5%	18,9%	19,2%
A 61	Miel	53075080	30	46655	33243	28575	4600	68	473	121	1423	11144	8710	251	12567	12688
					71,3%	61,2%	9,9%	0,1%	1,0%	0,3%	3,1%	23,9%	18,7%	0,5%	26,9%	27,2%
A 524	Ratingen	46075039	30	29936	27384	25006	2278	100	160	61	823	1362	1051	147	2185	2246
					91,5%	83,5%	7,6%	0,3%	0,5%	0,2%	2,7%	4,5%	3,5%	0,5%	7,3%	7,5%
A 544	AK Aachen (SW)	51035653	3	48791	44132				363	271	2522	414		1090	2936	3207
					90,5%				0,7%	0,6%	5,2%	0,8%		2,2%	6,0%	6,6%
A 553	Bliesheim	52075029	30	25684	22704				132	78	1153	1091		526	2244	2322
					88,4%				0,5%	0,3%	4,5%	4,2%		2,0%	8,7%	9,0%
A 555	Godorf	51075036	30	72649	67732	62676	4431	625	329	122	1747	2078	1425	641	3825	3947
					93,2%	86,3%	6,1%	0,9%	0,5%	0,2%	2,4%	2,9%	2,0%	0,9%	5,3%	5,4%
A 560	AD St.Augustin (O)	52085629	30	81390	75596				362	379	3218	1719		116	4937	5316
					92,9%				0,4%	0,5%	4,0%	2,1%		0,1%	6,1%	6,5%
A 560	AK BN-Siegburg (W)	52095632	0	55552	51157				237	218	2017	1818		105	3835	4053
					92,1%				0,4%	0,4%	3,6%	3,3%		0,2%	6,9%	7,3%
A 560	AK BN-Siegburg (O)	52095630	0	52042	48094				252	220	2038	1362		77	3400	3620
					92,4%				0,5%	0,4%	3,9%	2,6%		0,1%	6,5%	7,0%
A 560	Hennef	52095051	30	41133	38071	35560	2366	145	428	76	1224	1273	742	61	2497	2573
					92,6%	86,5%	5,8%	0,4%	1,0%	0,2%	3,0%	3,1%	1,8%	0,1%	6,1%	6,3%
A 562	AK Bonn Ost (W)	52085055	0	62245	60148	56079	3795	274	218	97	991	468	283	324	1459	1556
					96,6%	90,1%	6,1%	0,4%	0,4%	0,2%	1,6%	0,8%	0,5%	0,5%	2,3%	2,5%
A 562	AK Bonn Ost (O)	52085626	0	10167	9954	9372	492	90	44	18	96	40	27	15	136	154
					97,9%	92,2%	4,8%	0,9%	0,4%	0,2%	0,9%	0,4%	0,3%	0,1%	1,3%	1,5%
A 565	AD Bonn-Beuel (W)	52085634	0	96971	89788				316	356	4083	1908		520	5991	6347
					92,6%				0,3%	0,4%	4,2%	2,0%		0,5%	6,2%	6,5%
A 565	Meckenheim-Merl	53085013	28	33652	29139	27107	2032		256	95	927	1967		1268	2894	2989
					86,6%	80,6%	6,0%		0,8%	0,3%	2,8%	5,8%		3,8%	8,6%	8,9%

Herausgeber : Ministerium für Bauen und Verkehr des Landes NRW, Düsseldorf

Referat III A3

Auswertung : BAS, Büro für angewandte Statistik, Aachen

AUTOMATISCHE STRASSENVERKEHRSZÄHLUNGEN IN NORDRHEIN-WESTFALEN

Anhang 3.2

Durchschnittlicher KFZ - Tagesverkehr und Anteile von 5 bzw. 8 Fahrzeugarten

November 2006

Str.-Kl. u.-Nr.	Zst.-Name	TK-/ Zst.-Nr.	Alle Wochentage (Montag - Sonntag)													SGV*	SV**
			GT '06	KFZ	Pkw+ Lfw+ Mot	davon Pkw Lfw Mot (<3,5t)	Pkw mit Anh.	Bus	Lkw ohne Anh.	Lkw mit Anh.+ Sattel	davon Sattel	Son Inkl.					
<i>Bundesstraßen</i>																	
B 1	Dortmund	45105343	30	88181	80023	75739	3981	303	444	123	2884	4510	3252	197	7394	7517	
					90,7%	85,9%	4,5%	0,3%	0,5%	0,1%	3,3%	5,1%	3,7%	0,2%	8,4%	8,5%	
B 1	Werl-Westönnen	44135324	30	11034	10435	9794	591	50	119	20	294	132	72	32	426	446	
					94,6%	88,8%	5,4%	0,5%	1,1%	0,2%	2,7%	1,2%	0,7%	0,3%	3,9%	4,0%	
B 1	Horn 2	41195339	15	11811	10398	9713	610	75	151	52	387	808	518	16	1195	1247	
					88,0%	82,2%	5,2%	0,6%	1,3%	0,4%	3,3%	6,8%	4,4%	0,1%	10,1%	10,6%	
B 7	Warburg West	45205331	30	14288	12503	11697	743	63	133	63	564	531	356	494	1095	1158	
					87,5%	81,9%	5,2%	0,4%	0,9%	0,4%	3,9%	3,7%	2,5%	3,5%	7,7%	8,1%	
B 7	Willich-Viersen	47045266	30	12508	11569	10718	748	103	109	109	443	257	152	21	700	809	
					92,5%	85,7%	6,0%	0,8%	0,9%	0,9%	3,5%	2,1%	1,2%	0,2%	5,6%	6,5%	
B 9	Geldern (O)	44035251	30	6438	5499				83	26	444	374		12	818	844	
					85,4%				1,3%	0,4%	6,9%	5,8%		0,2%	12,7%	13,1%	
B 9	Dormagen	48065267	30	11675	10342	9680	532	130	63	22	455	764	607	29	1219	1241	
					88,6%	82,9%	4,6%	1,1%	0,5%	0,2%	3,9%	6,5%	5,2%	0,2%	10,4%	10,6%	
B 9n	Goch (S)	43025240	30	11982	10517	9664	828	25	133	21	519	780	556	12	1299	1320	
					87,8%	80,7%	6,9%	0,2%	1,1%	0,2%	4,3%	6,5%	4,6%	0,1%	10,8%	11,0%	
B 51	Ostbevern	40125329	0	9153	8124	7432	588	104	152	35	291	508	320	43	799	834	
					88,8%	81,2%	6,4%	1,1%	1,7%	0,4%	3,2%	5,6%	3,5%	0,5%	8,7%	9,1%	
B 51	Telgte	40125330	9	21220	18779	17410	1239	130	304	111	737	1206	748	83	1943	2054	
					88,5%	82,0%	5,8%	0,6%	1,4%	0,5%	3,5%	5,7%	3,5%	0,4%	9,2%	9,7%	
B 51	Tondorf (S)	55065236	30	15331	11042				215	122	677	3272		2	3949	4071	
					72,0%				1,4%	0,8%	4,4%	21,3%		0,0%	25,8%	26,6%	
B 51n	Dahlem	56055235	0	11293	7297				178	236	572	2723		286	3295	3531	
					64,6%				1,6%	2,1%	5,1%	24,1%		2,5%	29,2%	31,3%	
B 54	Drensteinfurt (N)	41115348	30	8843	8148	7609	498	41	128	13	252	291	188	13	543	556	
					92,1%	86,0%	5,6%	0,5%	1,4%	0,1%	2,8%	3,3%	2,1%	0,1%	6,1%	6,3%	
B 54	Altenberge 2	39105338	30	25939	22801	21163	1586	52	342	95	781	1884	1285	38	2665	2760	
					87,9%	81,6%	6,1%	0,2%	1,3%	0,4%	3,0%	7,3%	5,0%	0,1%	10,3%	10,6%	
B 54	Dortmund-Brechten	44105318	30	19282	17283	16053	1115	115	128	11	584	1199	826	76	1783	1794	
					89,6%	83,3%	5,8%	0,6%	0,7%	0,1%	3,0%	6,2%	4,3%	0,4%	9,2%	9,3%	
B 54	Meinerzhagen	48115304	30	15959	14172	13148	982	42	158	43	809	728	407	48	1537	1580	
					88,8%	82,4%	6,2%	0,3%	1,0%	0,3%	5,1%	4,6%	2,6%	0,3%	9,6%	9,9%	
B 55n	Elsdorf	50055247	30	10726	9651				75	62	523	380		35	903	965	
					90,0%				0,7%	0,6%	4,9%	3,5%		0,3%	8,4%	9,0%	
B 55	Grevenbrück	48145342	30	6296	5362	4951	401	10	80	17	305	417	254	114	722	739	
					85,2%	78,6%	6,4%	0,2%	1,3%	0,3%	4,8%	6,6%	4,0%	1,8%	11,5%	11,7%	
B 55	Bergneustadt	49125264	30	10551	9824	9254	542	28	81	79	305	233	152	28	538	617	
					93,1%	87,7%	5,1%	0,3%	0,8%	0,7%	2,9%	2,2%	1,4%	0,3%	5,1%	5,8%	
B 55	Loope	50105204	30	9267	8824	8178	560	86	64	61	234	68	39	14	302	363	
					95,2%	88,2%	6,0%	0,9%	0,7%	0,7%	2,5%	0,7%	0,4%	0,2%	3,3%	3,9%	
B 56n	Siegburg-Stallberg	51095220	30	22853	21925				80	22	569	148		107	717	739	
					95,9%				0,4%	0,1%	2,5%	0,6%		0,5%	3,1%	3,2%	
B 57	Menzeler Heide (N)	44055229	30	8962	7995	7463	489	43	128	45	306	319	224	168	625	670	
					89,2%	83,3%	5,5%	0,5%	1,4%	0,5%	3,4%	3,6%	2,5%	1,9%	7,0%	7,5%	
B 57	Alsdorf-Ofden	51025213	30	19109	17948	16955	897	96	120	136	407	113	58	383	520	656	
					93,9%	88,7%	4,7%	0,5%	0,6%	0,7%	2,1%	0,6%	0,3%	2,0%	2,7%	3,4%	
B 58	Dorsten (O)	42075316	30	13296	11445	10571	816	58	224	30	522	1048	728	26	1570	1600	
					86,1%	79,5%	6,1%	0,4%	1,7%	0,2%	3,9%	7,9%	5,5%	0,2%	11,8%	12,0%	
B 58	Büderich (N)	43055228	30	25865	23308				210	196	1173	874		103	2047	2243	
					90,1%				0,8%	0,8%	4,5%	3,4%		0,4%	7,9%	8,7%	
B 58	Geldern (N)	44035252	12	9299	8496				82	49	343	316		13	659	708	
					91,4%				0,9%	0,5%	3,7%	3,4%		0,1%	7,1%	7,6%	
B 58	Menzeler Heide (W)	44055230	30	13411	11518	10663	810	45	181	71	607	806	513	227	1413	1484	
					85,9%	79,5%	6,0%	0,3%	1,3%	0,5%	4,5%	6,0%	3,8%	1,7%	10,5%	11,1%	
B 59	Pulheim	49065214	30	8068	7207	6694	464	49	59	10	361	394	239	37	755	765	
					89,3%	83,0%	5,8%	0,6%	0,7%	0,1%	4,5%	4,9%	3,0%	0,5%	9,4%	9,5%	

Herausgeber : Ministerium für Bauen und Verkehr des Landes NRW, Düsseldorf

Referat III A3

Auswertung : BAS, Büro für angewandte Statistik, Aachen

AUTOMATISCHE STRASSENVERKEHRSZÄHLUNGEN IN NORDRHEIN-WESTFALEN

Anhang 3.2

Durchschnittlicher KFZ - Tagesverkehr und Anteile von 5 bzw. 8 Fahrzeugarten

November 2006

Str.-Kl. u.-Nr.	Zst.-Name	TK-/ Zst.-Nr.	Alle Wochentage (Montag - Sonntag)													
			GT '06	KFZ	Pkw+ Lfw+ Mot	davon Pkw	Lfw (<3,5t)	Mot	Pkw mit Anh.	Bus	Lkw ohne Anh.	Lkw mit Anh.+ Sattel	davon Sattel	Son nkl.	SGV*	SV**
B 61	Petershagen 2	36195336	30	8870	7573	7047	494	32	164	28	255	810	530	39	1065	1093
					85,4%	79,4%	5,6%	0,4%	1,8%	0,3%	2,9%	9,1%	6,0%	0,4%	12,0%	12,3%
B 61	Stromberg	42155349	30	2994	2676	2482	157	37	47	6	126	129	83	10	255	261
					89,4%	82,9%	5,2%	1,2%	1,6%	0,2%	4,2%	4,3%	2,8%	0,3%	8,5%	8,7%
B 62	Siegen	51145332	30	14552	13828	13010	720	98	76	173	245	183	127	47	428	601
					95,0%	89,4%	4,9%	0,7%	0,5%	1,2%	1,7%	1,3%	0,9%	0,3%	2,9%	4,1%
B 63	Drensteinfurt	42125302	30	5898	5486	5138	327	21	69	31	122	168	120	22	290	321
					93,0%	87,1%	5,5%	0,4%	1,2%	0,5%	2,1%	2,8%	2,0%	0,4%	4,9%	5,4%
B 66	Bl-Hillegossen	40175337	30	36337	32000	29582	2247	171	253	57	1800	1923	979	304	3723	3780
					88,1%	81,4%	6,2%	0,5%	0,7%	0,2%	5,0%	5,3%	2,7%	0,8%	10,2%	10,4%
B 67	Rhede	41055320	30	20782	19308	17652	1542	114	189	134	473	642	417	37	1115	1249
					92,9%	84,9%	7,4%	0,5%	0,9%	0,6%	2,3%	3,1%	2,0%	0,2%	5,4%	6,0%
B 68	Halle-Gartnisch	39165303	0	16923	13706	12844	764	98	155	47	936	1976	1233	102	2912	2959
					81,0%	75,9%	4,5%	0,6%	0,9%	0,3%	5,5%	11,7%	7,3%	0,6%	17,2%	17,5%
B 68	Lichtenau	43195351	30	7623	7182	6835	333	14	90	41	165	136	66	10	301	342
					94,2%	89,7%	4,4%	0,2%	1,2%	0,5%	2,2%	1,8%	0,9%	0,1%	3,9%	4,5%
B 219	Greven (N)	38115350	30	9104	8074	7540	503	31	128	44	276	573	374	9	849	893
					88,7%	82,8%	5,5%	0,3%	1,4%	0,5%	3,0%	6,3%	4,1%	0,1%	9,3%	9,8%
B 219	Greven (S)	39115306	30	13328	12796	12064	650	82	98	65	208	128	71	32	336	401
					96,0%	90,5%	4,9%	0,6%	0,7%	0,5%	1,6%	1,0%	0,5%	0,2%	2,5%	3,0%
B 221	Brüggen (N)	47035432	30	11602	10821				127	26	127	391		110	518	544
					93,3%				1,1%	0,2%	1,1%	3,4%		0,9%	4,5%	4,7%
B 221	Heinsberg	49025259	30	15108	14009				149	75	463	347		66	810	885
					92,7%				1,0%	0,5%	3,1%	2,3%		0,4%	5,4%	5,9%
B 224	Bottrop	44075344	30	41668	38180	35914	2040	226	298	87	1339	1486	1024	278	2825	2912
					91,6%	86,2%	4,9%	0,5%	0,7%	0,2%	3,2%	3,6%	2,5%	0,7%	6,8%	7,0%
B 224n	Velbert Nord	46085249	30	28407	26485				91	100	1129	375		228	1504	1604
					93,2%				0,3%	0,4%	4,0%	1,3%		0,8%	5,3%	5,6%
B 224n	W-Saurenhaus	47085248	30	34009	30695				107	97	1857	1030		225	2887	2984
					90,3%				0,3%	0,3%	5,5%	3,0%		0,7%	8,5%	8,8%
B 229	Delecke 2	45145334	30	3751	3489	3254	191	44	37	14	102	91	54	18	193	207
					93,0%	86,8%	5,1%	1,2%	1,0%	0,4%	2,7%	2,4%	1,4%	0,5%	5,1%	5,5%
B 229	Lüdenscheid-Brügge	47115321	22	14821	13920	12995	852	73	67	74	420	293	164	47	713	787
					93,9%	87,7%	5,7%	0,5%	0,5%	0,5%	2,8%	2,0%	1,1%	0,3%	4,8%	5,3%
B 229	Solingen	48085203	30	11232	10438				46	40	418	268		22	686	726
					92,9%				0,4%	0,4%	3,7%	2,4%		0,2%	6,1%	6,5%
B 230	Holzheim	48055238	30	9530	8860				35	48	410	174		3	584	632
					93,0%				0,4%	0,5%	4,3%	1,8%		0,0%	6,1%	6,6%
B 235	Datteln	42105345	30	10458	9605	9017	516	72	135	33	318	353	246	15	671	704
					91,8%	86,2%	4,9%	0,7%	1,3%	0,3%	3,0%	3,4%	2,4%	0,1%	6,4%	6,7%
B 236	Plettenberg-Ohle	47125309	30	6719	5961	5448	479	34	46	69	279	340	245	24	619	688
					88,7%	81,1%	7,1%	0,5%	0,7%	1,0%	4,2%	5,1%	3,6%	0,4%	9,2%	10,2%
B 236	Gleidorf (O)	48155310	30	5666	5242	4774	434	34	79	39	163	122	62	20	285	324
					92,5%	84,3%	7,7%	0,6%	1,4%	0,7%	2,9%	2,2%	1,1%	0,4%	5,0%	5,7%
B 237	Ohl	48105225	30	4297	3870				35	22	216	142		12	358	380
					90,1%				0,8%	0,5%	5,0%	3,3%		0,3%	8,3%	8,8%
B 239	Bad Salzuflen	39185315	30	18858	16282	14906	1333	43	224	31	833	1442	1003	46	2275	2306
					86,3%	79,0%	7,1%	0,2%	1,2%	0,2%	4,4%	7,6%	5,3%	0,2%	12,1%	12,2%
B 252	Brakel	42215340	30	7702	6473	6038	412	23	109	47	318	737	422	19	1055	1102
					84,0%	78,4%	5,3%	0,3%	1,4%	0,6%	4,1%	9,6%	5,5%	0,2%	13,7%	14,3%
B 256	Marienheide	49115224	30	6289	5754				34	60	304	128		10	432	492
					91,5%				0,5%	1,0%	4,8%	2,0%		0,2%	6,9%	7,8%
B 256n	Derschlag	50115223	30	14023	12345				110	28	587	518		434	1105	1133
					88,0%				0,8%	0,2%	4,2%	3,7%		3,1%	7,9%	8,1%
B 258	Friesenrath (N)	53035209	30	5405	4969				26	47	222	54		88	276	323
					91,9%				0,5%	0,9%	4,1%	1,0%		1,6%	5,1%	6,0%
B 258	Friesenrath (S)	53035250	30	18231	17201				119	82	497	250		82	747	829
					94,4%				0,7%	0,4%	2,7%	1,4%		0,4%	4,1%	4,5%
B 258	Blankenheimer Wald	55055239	30	2686	2444				23	44	110	57		9	167	211
					91,0%				0,9%	1,6%	4,1%	2,1%		0,3%	6,2%	7,9%
B 258	Ahrhütte (O)	56065243	30	3558	2835				62	24	166	459		12	625	649
					79,7%				1,7%	0,7%	4,7%	12,9%		0,3%	17,6%	18,2%

Herausgeber : Ministerium für Bauen und Verkehr des Landes NRW, Düsseldorf
Referat III A3

Auswertung : BAS, Büro für angewandte Statistik, Aachen

Durchschnittlicher KFZ - Tagesverkehr und Anteile von 5 bzw. 8 Fahrzeugarten

November 2006

Str.-Kl. u.-Nr.	Zst.-Name	TK-/ Zst.-Nr.	Alle Wochentage (Montag - Sonntag)													
			GT '06	KFZ	Pkw+ Lfw+ Mot	davon Pkw	Lfw (<3,5t)	Mot	Pkw mit Anh.	Bus	Lkw ohne Anh.	Lkw mit Anh.+ Sattel	davon Sattel	Son nkl.	SGV*	SV**
B 264	Langerwehe	51045246	30	12436	11686	11028	553	105	113	33	361	215	125	27	576	609
					94,0%	88,7%	4,4%	0,8%	0,9%	0,3%	2,9%	1,7%	1,0%	0,2%	4,6%	4,9%
B 264	Düren/Kerpen	51055265	30	7504	6748	6339	360	49	62	29	275	371	235	20	646	675
					89,9%	84,5%	4,8%	0,7%	0,8%	0,4%	3,7%	4,9%	3,1%	0,3%	8,6%	9,0%
B 265n	Lechenich 2	51065269	30	14870	13831	13008	782	41	126	51	445	356	225	62	801	852
					93,0%	87,5%	5,3%	0,3%	0,8%	0,3%	3,0%	2,4%	1,5%	0,4%	5,4%	5,7%
B 265	Wollersheim (O)	53055232	8	3520	3258				60	14	119	60		10	179	193
					92,6%				1,7%	0,4%	3,4%	1,7%		0,3%	5,1%	5,5%
B 266	Kesternich (S)	53045211	30	3621	3261				53	33	152	100		22	252	285
					90,1%				1,5%	0,9%	4,2%	2,8%		0,6%	7,0%	7,9%
B 288	Uerdingen	46055231	0	21348	18499	17053	1304	142	137	51	999	1552	1122	111	2551	2602
					86,7%	79,9%	6,1%	0,7%	0,6%	0,2%	4,7%	7,3%	5,3%	0,5%	11,9%	12,2%
B 458	Büderich (S)	43055226	30	15892	14280				126	107	617	713		49	1330	1437
					89,9%				0,8%	0,7%	3,9%	4,5%		0,3%	8,4%	9,0%
B 477	Gohr	49065262	30	6512	6021				55	29	216	176		15	392	421
					92,5%				0,8%	0,4%	3,3%	2,7%		0,2%	6,0%	6,5%
B 477	Rommerskirchen	49065268	30	6669	5761	5361	330	70	56	34	235	538	340	44	773	807
					86,4%	80,4%	4,9%	1,0%	0,8%	0,5%	3,5%	8,1%	5,1%	0,7%	11,6%	12,1%
B 478	Waldbröl	51115222	30	8079	7571				55	57	218	133		45	351	408
					93,7%				0,7%	0,7%	2,7%	1,6%		0,6%	4,3%	5,1%
B 480	Brilon (N)	45175322	30	3341	2717	2522	184	11	50	17	139	405	266	14	544	561
					81,3%	75,5%	5,5%	0,3%	1,5%	0,5%	4,2%	12,1%	8,0%	0,4%	16,3%	16,8%
B 480	Winterberg	47175325	30	7222	6612	6274	330	8	104	57	202	228	147	18	430	487
					91,6%	86,9%	4,6%	0,1%	1,4%	0,8%	2,8%	3,2%	2,0%	0,2%	6,0%	6,7%
B 480	Bad Berleburg	49165301	30	5318	4900	4509	364	27	67	30	137	93	43	89	230	260
					92,1%	84,8%	6,8%	0,5%	1,3%	0,6%	2,6%	1,7%	0,8%	1,7%	4,3%	4,9%
B 504	Goch (N)	43025241	30	9072	8493	7893	567	33	104	30	252	182	115	11	434	464
					93,6%	87,0%	6,3%	0,4%	1,1%	0,3%	2,8%	2,0%	1,3%	0,1%	4,8%	5,1%
B 511	Gleidorf (N)	48155311	29	9122	8282	7798	468	16	80	77	258	164	63	261	422	499
					90,8%	85,5%	5,1%	0,2%	0,9%	0,8%	2,8%	1,8%	0,7%	2,9%	4,6%	5,5%
B 514	Babenhausen	38195335	30	9106	8163	7518	601	44	104	35	220	248	149	335	468	503
					89,6%	82,6%	6,6%	0,5%	1,1%	0,4%	2,4%	2,7%	1,6%	3,7%	5,1%	5,5%
B 514	Kalletal	38195347	30	1763	1617	1516	79	22	22	12	58	48	27	7	106	118
					91,7%	86,0%	4,5%	1,2%	1,2%	0,7%	3,3%	2,7%	1,5%	0,4%	6,0%	6,7%
B 516	Ense-Möhnesee	44135346	30	4729	4318	4043	237	38	63	5	208	127	73	7	335	340
					91,3%	85,5%	5,0%	0,8%	1,3%	0,1%	4,4%	2,7%	1,5%	0,1%	7,1%	7,2%
B 516	Brilon (S)	45175323	30	4714	3733	3340	383	10	72	17	204	652	477	35	856	873
					79,2%	70,9%	8,1%	0,2%	1,5%	0,4%	4,3%	13,8%	10,1%	0,7%	18,2%	18,5%

AUTOMATISCHE STRASSENVERKEHRSZÄHLUNGEN IN NORDRHEIN-WESTFALEN

Anhang 3.3

Durchschnittlicher KFZ - Tagesverkehr und Anteile von 5 bzw. 8 Fahrzeugarten

November 2006

Str.-Kl. u.-Nr.	Zst.-Name	TK-/ Zst.-Nr.	Alle Wochentage (Montag - Sonntag)																
			GT '06	KFZ	Pkw+ Lfw+ Mot	davon				Pkw mit Anh.	Bus	Lkw ohne Anh.	Lkw mit Anh.+ Sattel	davon		Son nkl.	SGV*	SV**	
							Lfw	Mot											
							(<3,5t)												
<i>Landesstraßen</i>																			
L 11	Wollersheim (W)	53055234	8	1359	1230				28	6	69	16		10	85	91			
					90,5%			2,1%	0,4%	5,1%	1,2%		0,7%	6,3%	6,7%				
L 101	Schildgen (O)	49085427	30	15152															
L 104	Kirchhellen (O)	43075524	30	1572	1369	1240	69	60	23	3	63	80	50	34	143	146			
					87,1%	78,9%	4,4%	3,8%	1,5%	0,2%	4,0%	5,1%	3,2%	2,2%	9,1%	9,3%			
L 115	Ahrhütte (N)	56065245	30	5503	4644				253	13	176	396		20	572	585			
					84,4%				4,6%	0,2%	3,2%	7,2%		0,4%	10,4%	10,6%			
L 143	Rottbitze (N)	53095406	30	10436															
L 166	Kesternich (O)	53045210	30	1756	1671				26	12	38	5		5	43	55			
					95,2%				1,5%	0,7%	2,2%	0,3%		0,3%	2,4%	3,1%			
L 182	Bornheim (S)	52075407	26	11382															
L 183	Bornheim (W)	52075408	26	12679															
L 194	Weilerswist	52075437	30	6670	6253	5895	278	80	57	34	190	113	52	23	303	337			
					93,7%	88,4%	4,2%	1,2%	0,9%	0,5%	2,8%	1,7%	0,8%	0,3%	4,5%	5,1%			
L 218	Heimbach	53045413	30	3995	3810	3569	153	88	37	18	62	8	4	60	70	88			
					95,4%	89,3%	3,8%	2,2%	0,9%	0,5%	1,6%	0,2%	0,1%	1,5%	1,8%	2,2%			
L 232	Richterich	51025411	30	21913	21105	20060	815	230	93	67	341	112	64	195	453	520			
					96,3%	91,5%	3,7%	1,0%	0,4%	0,3%	1,6%	0,5%	0,3%	0,9%	2,1%	2,4%			
L 233	Friesenrath (W)	53035208	30	13885	13011				78	80	423	199		94	622	702			
					93,7%				0,6%	0,6%	3,0%	1,4%		0,7%	4,5%	5,1%			
L 238	Zweifall	52035410	30	6397	6071	5620	342	109	91	48	129	48	25	11	177	225			
					94,9%	87,9%	5,3%	1,7%	1,4%	0,8%	2,0%	0,8%	0,4%	0,2%	2,8%	3,5%			
L 247	Rottbitze (O)	53095405	30	13105															
L 288	Schildgen (W)	49085426	30	10323															
L 324	Erdingen	50125431	30	6090	5392	5015	354	23	79	40	311	245	130	23	556	596			
					88,5%	82,3%	5,8%	0,4%	1,3%	0,7%	5,1%	4,0%	2,1%	0,4%	9,1%	9,8%			
L 331	Margarethenhöhe	53095404	30	13248	12886	12179	622	85	68	66	150	52	34	27	202	268			
					97,3%	91,9%	4,7%	0,6%	0,5%	0,5%	1,1%	0,4%	0,3%	0,2%	1,5%	2,0%			
L 357	D-Gerresheim	47075416	30	13173	12732	11806	725	201	58	35	259	45	23	45	304	339			
					96,7%	89,6%	5,5%	1,5%	0,4%	0,3%	2,0%	0,3%	0,2%	0,3%	2,3%	2,6%			
L 358	Bensberg-Refrath	50085428	8	10681	10145	9540	528	77	69	5	247	164	95	51	411	416			
					95,0%	89,3%	4,9%	0,7%	0,6%	0,0%	2,3%	1,5%	0,9%	0,5%	3,8%	3,9%			
L 359	Witzhelden (W)	48085418	30	2148															
L 372	Brüggen (O)	47035433	9	4805															
L 427	Witzhelden (N)	48085419	30	2387															
L 442	Essen-Werden (O)	46075420	30	11953															
L 442	Essen-Werden (N)	46075421	30	7268															
L 460	Büderich (W)	43055227	30	10419	9370				76	54	555	323		41	878	932			
					89,9%				0,7%	0,5%	5,3%	3,1%		0,4%	8,4%	8,9%			
L 463	Voerde	43065424	29	6733	6025	5464	511	50	104	17	289	279	192	19	568	585			
					89,5%	81,2%	7,6%	0,7%	1,5%	0,3%	4,3%	4,1%	2,9%	0,3%	8,4%	8,7%			
L 475	Krefeld	46055434	30	10384	10045	9465	458	122	74	41	141	52	29	30	193	234			
					96,7%	91,1%	4,4%	1,2%	0,7%	0,4%	1,4%	0,5%	0,3%	0,3%	1,9%	2,3%			
L 528	Breckerfeld (N)	47105507	30	7976															
L 544	Langscheid (W)	46135510	30	3403															

Str.-Kl. u.-Nr.	Zst.-Name	TK-/ Zst.-Nr.	Alle Wochentage (Montag - Sonntag)													
			GT '06	KFZ	Pkw+ Lfw+ Mot	davon Pkw	Lfw (<3,5t)	Mot	Pkw mit Anh.	Bus	Lkw ohne Anh.	Lkw mit Anh.+ Sattel	davon Sattel	Son nkl.	SGV*	SV**
L 551	Haltern	42095536	30	6051	5645	5229	290	126	73	8	128	177	138	20	305	313
					93,3%	86,4%	4,8%	2,1%	1,2%	0,1%	2,1%	2,9%	2,3%	0,3%	5,0%	5,2%
L 555	Coesfeld Nordost	40095533	30	6588	5980	5606	342	32	108	41	174	262	175	24	436	477
					90,8%	85,1%	5,2%	0,5%	1,6%	0,6%	2,6%	4,0%	2,7%	0,4%	6,6%	7,2%
L 587	St. Mauritz	39125506	30	14201	13067	12101	880	86	172	55	399	471	283	37	870	925
					92,0%	85,2%	6,2%	0,6%	1,2%	0,4%	2,8%	3,3%	2,0%	0,3%	6,1%	6,5%
L 591	Lienen	38135513	30	6591	6117	5708	330	79	86	46	155	174	122	12	329	375
					92,8%	86,6%	5,0%	1,2%	1,3%	0,7%	2,4%	2,6%	1,9%	0,2%	5,0%	5,7%
L 608	Gross Reken	41085505	30	7637	7045	6581	377	87	120	66	172	202	136	30	374	440
					92,2%	86,2%	4,9%	1,1%	1,6%	0,9%	2,3%	2,6%	1,8%	0,4%	4,9%	5,8%
L 608	Gelsenkirchen	44085523	4	36821	34612	32282	2124	206	209	79	861	792	599	268	1653	1732
					94,0%	87,7%	5,8%	0,6%	0,6%	0,2%	2,3%	2,2%	1,6%	0,7%	4,5%	4,7%
L 610	Recklinghausen	43095526	30	11193	10833	10262	423	148	59	87	141	38	24	35	179	266
					96,8%	91,7%	3,8%	1,3%	0,5%	0,8%	1,3%	0,3%	0,2%	0,3%	1,6%	2,4%
L 621	Kirchhellen (S)	43075525	30	1597	1418	1237	93	88	30	3	42	92	72	13	134	137
					88,8%	77,5%	5,8%	5,5%	1,9%	0,2%	2,6%	5,8%	4,5%	0,8%	8,4%	8,6%
L 687	Langscheid (S)	46135511	30	2263												
L 697	Attendorf	48135531	30	4010	3616	3350	237	29	29	34	149	109	59	74	258	292
					90,2%	83,5%	5,9%	0,7%	0,7%	0,8%	3,7%	2,7%	1,5%	1,8%	6,4%	7,3%
L 776	Salzkotten	43175530	30	10998	9483	8929	514	40	111	50	362	967	680	25	1329	1379
					86,2%	81,2%	4,7%	0,4%	1,0%	0,5%	3,3%	8,8%	6,2%	0,2%	12,1%	12,5%
L 787	Sennestadt (S)	40175520	0	5887												
L 822	Lippstadt-Cappel	43155528	30	7242	6879	6440	403	36	76	29	147	83	55	28	230	259
					95,0%	88,9%	5,6%	0,5%	1,0%	0,4%	2,0%	1,1%	0,8%	0,4%	3,2%	3,6%
L 937	Detmold (N)	40195517	30	10790												
L 937	Detmold (S)	40195518	30	14731												
L 938	Detmold (W)	40195519	30	11230												
L 954	Bad Driburg	42205529	30	7749	7154	6687	418	49	75	48	259	200	118	13	459	507
					92,3%	86,3%	5,4%	0,6%	1,0%	0,6%	3,3%	2,6%	1,5%	0,2%	5,9%	6,5%
<i>Kreisstraßen</i>																
K 10	Sennestadt (O)	40175521	0	5785												
K 10	Breckerfeld (O)	47105508	30	3321												

Durchschnittlicher KFZ - Tagesverkehr und Anteile von 5 bzw. 8 Fahrzeugarten

November 2006

Str.-Kl. u.-Nr.	Zst.-Name	TK-/ Zst.-Nr.	Alle Wochentage (Montag - Sonntag)													
			GT '06	KFZ	Pkw+ Lfw+ Mot	davon Pkw	Lfw (<3,5t)	Mot	Pkw mit Anh.	Bus	Lkw ohne Anh.	Lkw mit Anh.+ Sattel	davon Sattel	Son nkl.	SGV*	SV**
Autobahnen																
A 3	Elten	41035071	30	24172	18901	17324	1577		238	91	895	3450		598	4345	4436
					78,2%	71,7%	6,5%		1,0%	0,4%	3,7%	14,3%		2,5%	18,0%	18,4%
A 4	AC-Vetschau	51025072	30	33552	24849	23045	1804		262	113	1215	6440		673	7655	7768
					74,1%	68,7%	5,4%		0,8%	0,3%	3,6%	19,2%		2,0%	22,8%	23,2%
A 40	Straelen-Niederndorf	46035073	30	27383	17310	15193	2035	82	249	98	1285	8409	6542	32	9694	9792
					63,2%	55,5%	7,4%	0,3%	0,9%	0,4%	4,7%	30,7%	23,9%	0,1%	35,4%	35,8%
A 44	AC-Lichtenbusch	52025074	30	24534	15859	13772	2087		231	137	1368	6392		547	7760	7897
					64,6%	56,1%	8,5%		0,9%	0,6%	5,6%	26,1%		2,2%	31,6%	32,2%
A 57	Hommersum	43025050	30	10394	7324	6694	606	24	102	21	302	2461	2077	183	2763	2784
					70,5%	64,4%	5,8%	0,2%	1,0%	0,2%	2,9%	23,7%	20,0%	1,8%	26,6%	26,8%
A 61	Schwanenhaus	46035076	20	23394	17631	15836	1710	85	193	43	572	4877	3992	78	5449	5492
					75,4%	67,7%	7,3%	0,4%	0,8%	0,2%	2,4%	20,8%	17,1%	0,3%	23,3%	23,5%
Bundesstraßen																
B 1	AC-Vaalseerquartier	52025253	30	15465	15009				43	32	145	83		154	228	260
					97,1%				0,3%	0,2%	0,9%	0,5%		1,0%	1,5%	1,7%
B 8	Elten	40025254	30	1796	1696				19	0	42	27		11	69	69
					94,4%				1,1%	0,0%	2,3%	1,5%		0,6%	3,8%	3,8%
B 9	Kranenburg	41015255	30	8434	8102				54	104	50	119		6	169	273
					96,1%				0,6%	1,2%	0,6%	1,4%		0,1%	2,0%	3,2%
B 54	Gronau-Glanerbrücke	37075341	29	7904	7563	6977	537	49	53	1	183	47	21	58	230	231
					95,7%	88,3%	6,8%	0,6%	0,7%	0,0%	2,3%	0,6%	0,3%	0,7%	2,9%	2,9%
B 56	Sittard	50015256	28	5558	5265				39	19	94	91		49	185	204
					94,7%				0,7%	0,3%	1,7%	1,6%		0,9%	3,3%	3,7%
B 57	Aachen-Köpfchen	52025263	30	8898	8627				31	47	81	46		65	127	174
					97,0%				0,3%	0,5%	0,9%	0,5%		0,7%	1,4%	2,0%
B 58	Straelen 2 (Bundesstr.)	45035257	29	3778	3164				39	12	178	376		9	554	566
					83,7%				1,0%	0,3%	4,7%	10,0%		0,2%	14,7%	15,0%
B 220	Emmerich	41035258	30	12651	11239				91	20	422	838		41	1260	1280
					88,8%				0,7%	0,2%	3,3%	6,6%		0,3%	10,0%	10,1%
B 230	Elmpt	47025260	30	9363	7826				57	71	268	1132		9	1400	1471
					83,6%				0,6%	0,8%	2,9%	12,1%		0,1%	15,0%	15,7%
B 264	Aachen-Bildchen	52025261	30	10402	10165				50	47	92	33		16	125	172
					97,7%				0,5%	0,5%	0,9%	0,3%		0,2%	1,2%	1,7%
Landesstraßen																
L 29	Heidenend	46035438	25	6691	6072	5769	228	75	45	1	156	401	320	16	557	558
					90,7%	86,2%	3,4%	1,1%	0,7%	0,0%	2,3%	6,0%	4,8%	0,2%	8,3%	8,3%
L 231	Horbach/Locht	51025439	30	2495	2432	2272	90	70	11	25	12	7	5	8	19	44
					97,5%	91,1%	3,6%	2,8%	0,4%	1,0%	0,5%	0,3%	0,2%	0,3%	0,8%	1,8%
L 560	Sandersküper	38075535	30	4495	4189	3940	209	40	50	10	125	115	75	6	240	250
					93,2%	87,7%	4,6%	0,9%	1,1%	0,2%	2,8%	2,6%	1,7%	0,1%	5,3%	5,6%
L 602	Hemden	41055534	30	4711	4145	3825	279	41	61	9	166	314	236	17	480	489
					88,0%	81,2%	5,9%	0,9%	1,3%	0,2%	3,5%	6,7%	5,0%	0,4%	10,2%	10,4%

Tagesmittelwerte von Geschwindigkeitskenngrößen je Fahrrichtung bzw. Fahrstreifen

November 2006

Str.-Kl. u.-Nr.	Zst.-Name Richtung I Richtung II	Zst- Nr. V _{zul}	Werktage - Montag-Freitag													Sonn- und Feiertage							
			Leichtverkehr (LV: PKW+Lfw)							SGV						Leichtverkehr (LV)							
			GT	Anz	V _m	V ₈₅	S	% - Ant		Anz	V _m	V ₈₅	S	% - Ant		GT	Anz	V _m	V ₈₅	S	% - Ant		
								>80	>100					>60	>80						>80	>100	
Landesstraßen																							
L 194	Weilerswist	5437																					
	Brühl/Köln	50	21	3358	63,2	74	10,1	5	0	232	56,3	66	9,6	30	1	5	2351	62,9	74	10,5	6	1	
	Euskirchen	50	21	3268	59,9	68	8,7	2	0	219	56,1	66	9,1	30	1	5	2180	61,2	69	8,8	3	0	
L 218	Heimbach	5413																					
	Heimbach	50	21	2060	32,2	43	5,9	0	0	50	27,3	34	6,3	0	0	5	1759	30,7	43	5,8	0	0	
	Aachen/Düren	50	21	1784	30,7	43	5,7	0	0	61	26,8	34	5,9	0	0	5	1457	29,2	43	5,8	0	0	
L 232	Richterich	5411																					
	Herzogenrath	70	21	11118	56,5	68	11,5	2	0	337	55,4	66	10,3	28	1	5	7027	62,2	73	9,9	5	0	
	Aachen	70	21	11656	49,7	63	13,3	1	0	354	48,9	61	13,5	17	0	5	7083	58,8	68	9,1	1	0	
L 238	Zweifall	5410																					
	Stolberg/Vicht	70	21	3190	72,3	83	10,5	20	1	145	64,3	75	10,4	70	5	5	2365	70,3	81	10,9	17	1	
	Zweifall	70	21	3144	70,6	81	10,5	16	1	153	63,1	72	10,1	66	4	5	2355	69,6	81	11,1	16	1	
L 331	Margarethenhöhe	5404																					
	Ittenbach	50	20	7130	44,9	48	5,7	0	0	179	47,6	55	6,4	1	0	5	4319	46,6	52	5,0	0	0	
	Königswinter	50	20	7169	56,7	67	8,8	1	0	173	48,8	58	9,4	9	0	5	4377	56,9	66	8,2	1	0	
L 357	D-Gerresheim	5416																					
	Erkrath	70	21	6958	57,5	7,0	7,0	0	0	230	51,6	59	8,2	12	0	5	3574	58,5	67	6,9	1	0	
	Düsseldorf	70	21	7088	55,8	8,3	8,3	0	0	216	53,6	61	8,5	17	0	5	3472	58,3	67	7,7	1	0	
L 358	Bensberg-Refrath	5428																					
	Bensberg	70	20	3260	81,7	96	13,0	51	10	400	70,9	79	8,6	94	12	4	2087	85,0	99	13,7	61	14	
	Köln-Rath	70	6	6404	66,1	77	10,5	9	0	380	59,9	72	11,1	50	3	1	4328	67,2	78	10,2	10	1	
L 463	Voerde	5424																					
	Hünxe	100	20	3221	84,4	98	13,2	62	12	387	72,8	82	9,3	96	19	4	2012	86,8	99	13,2	70	16	
	Voerde	100	20	3260	81,7	96	13,0	51	10	400	70,9	79	8,6	94	12	4	2087	85,0	99	13,7	61	14	
L 475	Krefeld	5434																					
	Moers	70	21	5472	61,2	69	8,4	2	0	149	58,4	68	9,2	42	0	5	3170	63,2	72	8,9	4	0	
	Krefeld	70	21	5545	59,1	68	9,3	1	0	167	57,2	67	9,6	37	1	5	3007	62,2	71	8,9	3	0	
L 551	Haltern	5536																					
	Dülmen	70	21	2859	75,4	87	11,2	30	2	208	65,4	74	9,6	78	4	5	2194	76,5	88	12,3	33	4	
	Haltern	100	21	2904	71,3	85	13,1	23	3	208	64,4	72	8,6	75	3	5	2313	72,9	87	14,4	26	5	
L 555	Coesfeld Nordost	5533																					
	Osterwick	100	21	3262	92,7	111	15,1	82	33	317	72,7	83	10,7	96	19	5	1891	97,1	114	14,3	92	44	
	Coesfeld	100	21	3310	95,7	117	15,6	85	44	322	75,2	86	10,7	97	26	5	1975	101,0	118	14,9	94	58	
L 587	St. Mauritz	5506																					
	Greven	70	21	6979	73,9	84	9,4	21	1	620	67,7	77	9,5	86	5	5	4153	77,3	88	10,9	34	3	
	Münster	70	21	7439	66,7	78	11,4	10	1	629	65,4	75	9,7	82	3	5	4652	72,8	84	12,0	21	2	
L 591	Lienen	5513																					
	Lienen	100	21	3223	81,9	96	14,5	57	9	238	69,4	79	10,9	92	12	5	2252	84,1	98	14,8	62	11	
	Lengerich	100	21	3268	79,6	94	14,4	49	6	270	67,9	77	9,4	87	8	5	2243	79,8	94	14,2	48	8	
L 608	Gross Reken	5505																					
	Grossreken	70	21	3608	69,4	80	10,4	14	1	287	63,5	74	10,2	70	3	5	2451	71,6	84	11,5	20	2	
	Dorsten/Wulfen	70	21	3827	71,1	81	10,0	17	1	301	64,7	73	8,1	75	2	5	2666	73,0	84	10,2	21	1	
L 608	Gelsenkirchen	5523																					
	GE-Buer	70	3	19010	63,8	76,0	13,3	7	0	1169	57,8	68,0	10,4	42	1	1	9973	69,7	79,0	9,8	13	1	
	GE-Schalke	70	21	19165	66,6	76	7,9	4	0	1183	60,9	68	7,0	55	1	5	10548	66,7	77	9,7	6	0	
L 610	Recklinghausen	5526																					
	Datteln	50	21	5893	59,1	67	7,2	1	0	169	52,3	59	7,9	12	0	5	3344	60,9	69	7,2	1	0	
	Recklinghausen	70	21	5778	55,7	65	7,7	1	0	183	53,7	62	8,3	18	0	5	3159	58,5	67	8,2	2	0	
L 697	Attendorn	5531																					
	Plettenberg	50	21	1899	56,7	67	10,1	2	0	189	53,7	61	8,3	16	0	5	1316	57,4	68	10,2	2	0	
	Attendorn	50	21	1944	60,0	70	10,9	3	0	205	54,8	63	8,2	19	0	5	1287	60,6	70	10,6	3	0	
L 776	Salzkotten	5530																					
	Paderborn	100	20	4733	106,5	119	12,5	98	78	855	74,1	85	11,2	88	21	5	3205	107,6	119	13,8	99	69	
	Büren	100	20	4896	92,7	115	14,0	80	30	962	71,4	84	13,8	91	19	5	3178	96,6	116	13,0	92	33	
L 822	Lippstadt-Cappel	5528																					
	Lippstadt	50	21	3763	55,7	64	6,7	0	0	167	52,3	59	7,0	9	0	5	2316	56,5	65	7,2	0	0	
	Beckum/Ahlen	50	21	3707	58,9	68	8,2	1	0	177	52,5	64	9,9	22	0	5	2340	59,0	68	8,5	1	0	
L 954	Bad Driburg	5529																					
	Bad Driburg	70	21	3897	59,2	69	9,9	2	0	334	53,6	63	8,8	21	0	5	2273	64,3	75	9,9	6	0	
	Warburg	70	21	3926	64,0	76	10,6	7	0	348	51,9	65	11,5	25	1	5	2320	67,1	79	11,3	12	1	

Tagesmittelwerte von Geschwindigkeitskenngrößen je Fahrtrichtung bzw. Fahrstreifen

November 2006

Str.-Kl. u.-Nr.	Zst.-Name Richtung I Richtung II	Zst.- Nr. V _{zul}	Werktage - Montag-Freitag													Sonn- und Feiertage							
			Leichtverkehr (LV: PKW+Lfw)							SGV						Leichtverkehr (LV)							
			GT	Anz	V _m	V ₈₅	S	% - Ant		Anz	V _m	V ₈₅	S	% - Ant		GT	Anz	V _m	V ₈₅	S	% - Ant		
								>80	>100					>60	>80						>80	>100	
Grenzzählstellen																							
L 29	Heidenend	5438																					
	Venlo	50	21	3029	59,4	67	8,2	1	0	370	57,1	64	8,0	32	0	5	2258	60,5	68	8,2	2	0	
	Kaldenkirchen	50	16	3060	58,1	66	8,4	1	0	371	55,2	58	8,4	25	0	5	2217	59,3	66	8,0	2	0	
L 231	Horbach/Locht	5439																					
	Kerkrade (NL)	50	21	1265	55,4	75	9,7	1	0	27	47,8	65	11,5	10	0	5	1007	55,6	75	10,0	2	0	
	Aachen	50	21	1121	63,4	80	10,8	5	1	24	48,7	74	14,8	26	1	5	911	62,8	84	11,3	6	2	
L 560	Sandersküper	5535																					
	Enschede (NL)	70	21	2093	73,0	83	9,9	19	2	108	68,9	78	9,9	90	9	5	1995	75,1	86	10,7	26	2	
	Ahaus	70	21	2081	71,4	80	9,8	15	1	112	69,3	78	9,2	92	9	5	1970	73,7	85	10,5	23	2	
L 602	Hemden	5534																					
	Aalten (NL)	70	21	2009	63,6	78	15,4	9	1	324	54,1	73	19,9	56	3	5	1917	65,2	79	15,3	11	1	
	Bocholt	70	21	2026	61,0	76	15,5	7	0	318	55,4	74	18,8	57	4	5	1984	63,5	78	14,9	9	1	

STRASSE ZÄHLSTELLE		Ausfall	M D F S S	M D M D F S S	M D M D F S S	M D M D F S S	M D M D F S S	M D M D
NR	FS NUMMER	NAME	Kennz	I O R A O	O I I O R A O	O I I O R A O	O I I O R A O	O I I O
				1 2 3 4 5	6 7 8 9 0	1 1 1 1 1 1	2 2 2 2 2 2	2 2 2 3
				1 2 3 4 5	6 7 8 9 0	3 4 5 6 7 8 9	0 1 2 3 4 5 6	7 8 9 0
A	3 6	4908/5004 LEVERKUSEN	A	B B B B B	B B B B B B B B	B B B B B B B B	B B B B B B B B	B R - -
				B B B B B	B B B B B B B B	B B B B B B B B	B B B B B B B B	B R - -
				B B B B B	B B B B B B B B	B B B B B B B B	B B B B B B B B	B R - -
				B B B B B	B B B B B B B B	B B B B B B B B	B B B B B B B B	B R - -
A	4 4	5102/5008 WÜRSELEN	A	- R B B B	B R B B B B B B	B B B B B B B B	B B R - - R B	B R - -
				- R B B B	B R B B B B B B	B B B B B B B B	B B R - - R B	B R - -
				- R B B B	B R B B B B B B	B B B B B B B B	B B R - - R B	B R - -
				B B B B B	B B B B B B B B	B B B B B B B B	B B B B B B B B	B B B B
A	1 6	4809/5011 SCHLOSS BURG	A	B B B B B	B B B B B B B B	B B B B B B B B	B B B B - - -	- - - -
				B B B B B	B B B B B B B B	B B B B B B B B	B B B B - - -	- - - -
				B B B B B	B B B B B B B B	B B B B B B B B	B B B B - - -	- - - -
				B B B B B	B B B B B B B B	B B B B B B B B	B B B B - - -	- - - -
A 565	4 4	5308/5013 MECKENHEIM-MERL	A	- - - - -	- - - - - B -	- - - - - - -	- - B R - - -	- - - -
				- - - - -	- - - - - B -	- - - - - - -	- - B R - - -	- - - -
				- - - - -	- - - - - B -	- - - - - - -	- - B R - - -	- - - -
				- - - - -	- - - - - B -	- - - - - - -	- - B R - - -	- - - -
A	57 2	4806/5014 AD NEUSS (S)	A	B B B B B	B B B B B B B B	B B B B B B B B	B B B B B B B B	B B B B
				- - - - -	- - - - - - -	R - - - - - -	- - - - - - -	- - - -
				- - - - -	- - - - - - -	- - - - - - -	- - - - - - -	- - - -
				- - - - -	- - - - - - -	- - - - - - -	- - - - - - -	- - - -
A	46 4	4805/5016 NEUSS-HOLZHEIM	A	- - - - -	- - - - - - -	- - - - - - -	- - - - - - -	- - R -
				- - - - -	- - - - - - -	- - - - - - -	- - - - - - -	- - R -
				B - - - -	- - - - - B -	- - B B B B B	B B B B B - -	- - R -
				B B B B B	B B B B B B B B	B - B B B B B	B B B B B B B	B B B -
A	44 2	5103/5020 AK AACHEN (S)	A	- - - - -	- - - - - - -	- - - - - - -	- - - - - - -	- - - -
				- - - - -	- - - - - - -	- - - - - - -	- - - - - - -	- - - -
				B B B B B	B B B B B B B B	B B B B B B B B	B B B B B B B	B B - -
				B B B B B	B B B B B B B B	B B B B B B B B	B B B B B B B	B B - -
A	46 2	4807/5023 AK HILDEN (O)	A	B B B B B	B B B B B B B B	B B B B B B B B	B B B B B B B B	B B B B
				B B B B B	B B B B B B B B	B B B B B B B B	B B B B B B B B	B B B B
				B B B B B	B B B B B B B B	B B B B B B B B	B B B B B B B B	B B B B
				B B B B B	B B B B B B B B	B B B B B B B B	B B B B B B B B	B B B B
A	2 6	4407/5026 OB-STERKRADE	A	B B B B B	B B B B B B B B	B B B B B B B B	B B B B B B B B	B B B B
				B B B B B	B B B B B B B B	B B B B B B B B	B B B B B B B B	B B B B
				B B B B B	B B B B B B B B	B B B B B B B B	B B B B B B B B	B B B B
				B B B B B	B B B B B B B B	B B B B B B B B	B B B B B B B B	B B B B
A	46 6	4806/5040 DÜSSELDORF-FLEHE	A	B B B B B	B B B B B B B B	B B B B B B B B	B B B B B B B B	B B B B
				B B B B B	B B B B B B B B	B B B B B B B B	B B B B B B B B	B B B B
				B B B B B	B B B B B B B B	B B B B B B B B	B B B B B B B B	B B B B
				B B B B B	B B B B B B B B	B B B B B B B B	B B B B B B B B	B B B B
A	52 2	4508/5043 AD ESSEN-OST (S)	A	- - R B B	B B B B B B B B	B B B B B B B B	B B B B B B B B	B B B B
				B B B B B	B B B B B B B B	B B B B B B B B	B B B B B B B B	B B B B
				- - - - -	- - - - - - -	- - - - - - -	- - - - - - -	- - - -
				- - - - -	- - - - - - -	- - - - - - -	- - - - - - -	- - - -
A	46 4	4708/5045 W-SONNBORN	A	B B B B B	B B B B B B B B	B B B B B B B B	B B B B B B B B	B B B B
				B B B B B	B B B B B B B B	B B B B B B B B	B B B B B B B B	B B B B
				B B B B B	B B B B B B B B	B B B B B B B B	B B B B B B B B	B B B B
				B B B B B	B B B B B B B B	B B B B B B B B	B B B B B B B B	B B B B
A	4 6	5107/5049 RHBR.RODENKIRCHEN	A	B B B B B	B B B B B B B B	B B B B B B B B	B B B B B B B B	B B B B
				B B B B B	B B B B B B B B	B B B B B B B B	B B B B B B B B	B B B B
				B B B B B	B B B B B B B B	B B B B B B B B	B B B B B B B B	B B B B
				B B B B B	B B B B B B B B	B B B B B B B B	B B B B B B B B	B B B B
A	57 2	4805/5052 NEUSS-BÜTTGEN	A	B B B B B	B B B B B B B B	B B B B B B B B	B B B B B B B B	B B B B
				B B B B B	B B B B B B B B	B B B B B B B B	B B B B B B B B	B B B B
				B B B B B	B B B B B B B B	B B B B B B B B	B B B B B B B B	B B B B
				B B B B B	B B B B B B B B	B B B B B B B B	B B B B B B B B	B B B B
A 562	2 2	5208/5055 AK BONN-OST (W)	A	- - - R -	- - - - - - -	- - - - - - -	- - - - - - -	- - - -
				- - - R -	- - - - - - -	- - - - - - -	- - - - - - -	- - - -
				B B B B B	B B B B B B B B	B B B B B B B B	B B B B B B B B	B B B B
				- - - - -	- - - - - - -	- - - - - - -	- - - - - - -	- - - -
A	59 2	5208/5056 AD BONN-BEUEL (N)	A	B B B B B	B B B B B B B B	B B B B B B B B	B B B B B B B B	B B B B
				B B B B B	B B B B B B B B	B B B B B B B B	B B B B B B B B	B B B B
				B B B B B	B B B B B B B B	B B B B B B B B	B B B B B B B B	B B B B
				B B B B B	B B B B B B B B	B B B B B B B B	B B B B B B B B	B B B B

1. Zeile KFZ Richtung 1
 2. Zeile SV Richtung 1
 3. Zeile KFZ Richtung 2
 4. Zeile SV Richtung 2

Kennzeichen: '- ' original Gerätewert
 'R' stundenweise eingeschätzter Wert
 'B' tagesweise eingeschätzter Wert

STRASSE ZÄHLSTELLE		Ausfall	M D F S S	M D M D F S S	M D M D F S S	M D M D F S S	M D M D F S S	M D M D
NR	FS NUMMER	NAME	Kennz	I O R A O	O I I O R A O	O I I O R A O	O I I O R A O	O I I O
				1 2 3 4 5	6 7 8 9 0	1 1 1 1 1 1	2 2 2 2 2 2	2 2 2 3
				1 2 3 4 5	6 7 8 9 0	3 4 5 6 7 8 9	0 1 2 3 4 5 6	7 8 9 0
A	3 2	5209/5058 AK BN/SIEGBURG (N)	A	B B B B B	B B B B B B B B	B B B B B B B B	B B B B B B B B	B B B B B
A	61 2	5106/5059 AK KERPEN (N)	A	B B B B B	B B B B B B B B	B B B B B B B B	B B B B B B B B	B B B B B
A	1 4	5206/5060 EUSKIRCHEN	A	B B B B B	B B B B B B B B	B B B B B B B B	B B B B B B B B	B B B B B
A	57 2	4806/5061 AK NEUSS-SÜD (S)	A	- - - - -	- - - - -	R - - - -	B B B B B B B B	B B B B B
A	57 2	4505/5064 AK KAMP-LINTFORT_N	A	- - - - -	- - - - -	- - - - -	- - - - -	- - - - -
A	3 2	4607/5065 AK BREITSCHEID (S)	A	B B B B B	B B B B B B B B	B B B B B B B B	B B B B B B B B	B B B B B
A	44 3	4608/5066 LANGENBERG	A	B B B B B	B B B B B B B B	B B B B B B B B	B B B B B B B B	B B B B B
A	61g 4	4603/5076 SCHWANENHAUS <NL>	A	- - - - -	- - - - -	- - - - -	R B B B B B B B	B B B B B
A	44 6	4706/5079 ILVERICH	A	- - - - -	- - - - -	R - - - -	- - - - -	- - - - -
A	30 4	3712/5112 IBBENBÜREN	A	- - - - -	R B B B B B B B	B B B B B B B B	B B B B B B B B	B B B B B
A	42 4	4408/5116 WANNE-EICKEL	A	- - - - -	- - - - -	- - - - -	R B B B B B B B	- - - - -
A	46 4	4615/5119 MESCHEDE	A	- - B B B	B B B B R - -	- - - - -	- R - R - - -	- - R -
A	2 6	4017/5120 BIELEFELD	A	B B B B B	B B B B B B B B	B B B B B B B B	B B B B B B B B	B B B B B
A	2 6	3719/5123 BAD OEYNHAUSEN	A	- - - - R	- R - - R R -	- - - - R R -	- R R - - - -	R - R R
B	288 2	4605/5231 UERDINGEN	A	B B B B B	B B B B B B B B	B B B B B B B B	B B B B B B B B	B B B B B
B	265 2	5305/5232 WOLLERSHEIM (O)	A	- - - - -	- - - B B B B	B B B B B B B B	B B B B B B B B	B B B B B

1. Zeile KFZ Richtung 1
 2. Zeile SV Richtung 1
 3. Zeile KFZ Richtung 2
 4. Zeile SV Richtung 2

Kennzeichen: '- ' original Gerätewert
 'R' stundenweise eingeschätzter Wert
 'B' tagesweise eingeschätzter Wert

STRASSE		ZÄHLSTELLE		Ausfall	M D F S S	M D M D F S S	M D M D F S S	M D M D F S S	M D M D															
					I O R A O	O I I O R A O	O I I O R A O	O I I O R A O	O I I O															
NR	FS	NUMMER	NAME	Kennz	1	2	3	4	5	6	7	8	9	0	1	2	3	4	5	6	7	8	9	0
L 608	4	4408/5523	GELSENKIRCHEN	A	B	B	B	B	B	B	B	B	B	B	B	B	B	B	B	B	B	B	B	B
A 57	2	4806/5601	AK NEUSS-SÜD (N)	A	-	-	-	-	-	R	-	-	-	-	B	B	B	B	B	B	B	B	B	B
A 57	2	4806/5602	NEUSS-WEST	A	B	B	B	B	B	B	B	B	B	B	B	B	B	B	B	B	B	B	B	B
A 61	2	5106/5621	AK KERPEN (S)	A	B	B	B	B	B	B	B	B	B	B	B	B	B	B	B	B	B	B	B	B
A 4	2	5106/5622	AK KERPEN (W)	A	B	B	B	B	B	B	B	B	B	B	B	B	B	B	B	B	B	B	B	B
A 4	2	5106/5624	AK KERPEN (O)	A	B	B	B	B	B	B	B	B	B	B	B	B	B	B	B	B	B	B	B	B
A 59	2	5208/5625	AD BONN-OST (N)		-	-	-	-	-	-	-	-	-	-	-	-	-	-	-	-	-	-	-	-
A 562	2	5208/5626	AK BONN-OST (O)	A	B	B	B	B	B	B	B	B	B	B	B	B	B	B	B	B	B	B	B	B
A 59	2	5208/5627	AD BONN-OST (S)		-	-	-	-	-	-	-	-	-	-	-	-	-	-	-	-	-	-	-	-
A 59	2	5208/5628	AD ST.AUGUSTIN (S)		-	-	-	-	-	-	-	-	-	-	-	-	-	-	-	-	-	-	-	-
A 560	2	5208/5629	AD ST.AUGUSTIN (O)		-	-	-	-	-	-	-	-	-	-	-	-	-	-	-	-	-	-	-	-
A 560	2	5209/5630	AK BN/SIEGBURG (O)	A	B	B	B	B	B	B	B	B	B	B	B	B	B	B	B	B	B	B	B	B
A 3	2	5209/5631	AK BN/SIEGBURG (S)	A	B	B	B	B	B	B	B	B	B	B	B	B	B	B	B	B	B	B	B	B
A 560	2	5209/5632	AK BN/SIEGBURG (W)	A	B	B	B	B	B	B	B	B	B	B	B	B	B	B	B	B	B	B	B	B
A 59	2	5208/5633	AD BONN-BEUEL (S)	A	B	B	B	B	B	B	B	B	B	B	B	B	B	B	B	B	B	B	B	B
A 565	2	5208/5634	AD BONN-BEUEL (W)	A	B	B	B	B	B	B	B	B	B	B	B	B	B	B	B	B	B	B	B	B

1. Zeile KFZ Richtung 1
 2. Zeile SV Richtung 1
 3. Zeile KFZ Richtung 2
 4. Zeile SV Richtung 2

Kennzeichen: '- ' original Gerätewert
 'R' stundenweise eingeschätzter Wert
 'B' tagesweise eingeschätzter Wert

STRASSE		ZÄHLSTELLE		Ausfall	M D F S S	M D M D F S S	M D M D F S S	M D M D F S S	M D M D
NR	FS	NUMMER	NAME	Kennz	I O R A O	O I I O R A O	O I I O R A O	O I I O R A O	O I I O
					1 2 3 4 5	6 7 8 9 0 1 2	3 4 5 6 7 8 9	0 1 2 3 4 5 6	7 8 9 0
A	3	2	4506/5667 AK OB-WEST (S)		- - - - -	- - - - -	- - - - -	- - - R - - -	R R R R
A	42	2	4506/5668 AK OB-WEST (O)		- - - - -	- - - - -	- - - - -	- - - R - - -	R R R R
A	57	2	4806/5670 NEUSS-WEST (S)	A	- - - - -	- - - - -	- - - - -	- - - - -	- - - - -
A	3	2	5008/5672 AD HEUMAR (N)	A	B B B B B	B B B B B B B B	B B B B B B B B	B B B B B B B B	B B B B
A	3	2	5008/5673 AD HEUMAR (S)		- - - - R	- - - - -	- - - - -	- - - - -	- - - - -
A	59	2	5008/5674 AK HEUMAR (FLUGH.)	A	B B B B B	B B B B B B B B	B B B B B B B B	B B B B B B B B	B - - -
A	1	2	4908/5675 AK LEVERKUSEN (O)		- - - - -	- - - - -	- - - - -	- - - - -	- - - - -
A	3	2	4908/5676 AK LEVERKUSEN (S)		- - - - -	- - - - -	- - - - -	- - - - -	- - - - -
A	40	2	4508/5680 AD ESSEN-OST (W)		- - - - -	- - - - -	- - - - -	- - - - -	- - - - -
A	40	2	4508/5681 AD ESSEN-OST (O)	A	- - - B B	B B B B B B B B	B B B B B B B B	B B B B B B B B	B B B B
A	46	2	4806/5686 AK NEUSS-SÜD (O)		- - - - -	- - - - -	- - - - -	- - - - -	- - - - -

1. Zeile KFZ Richtung 1
 2. Zeile SV Richtung 1
 3. Zeile KFZ Richtung 2
 4. Zeile SV Richtung 2

Kennzeichen: '-' original Gerätewert
 'R' stundenweise eingeschätzter Wert
 'B' tagesweise eingeschätzter Wert