



März 2006. Ergebnisse aus automatischen Dauerzählstellen an den „Freien Strecken“ der Straßen des überörtlichen Verkehrs in NRW.

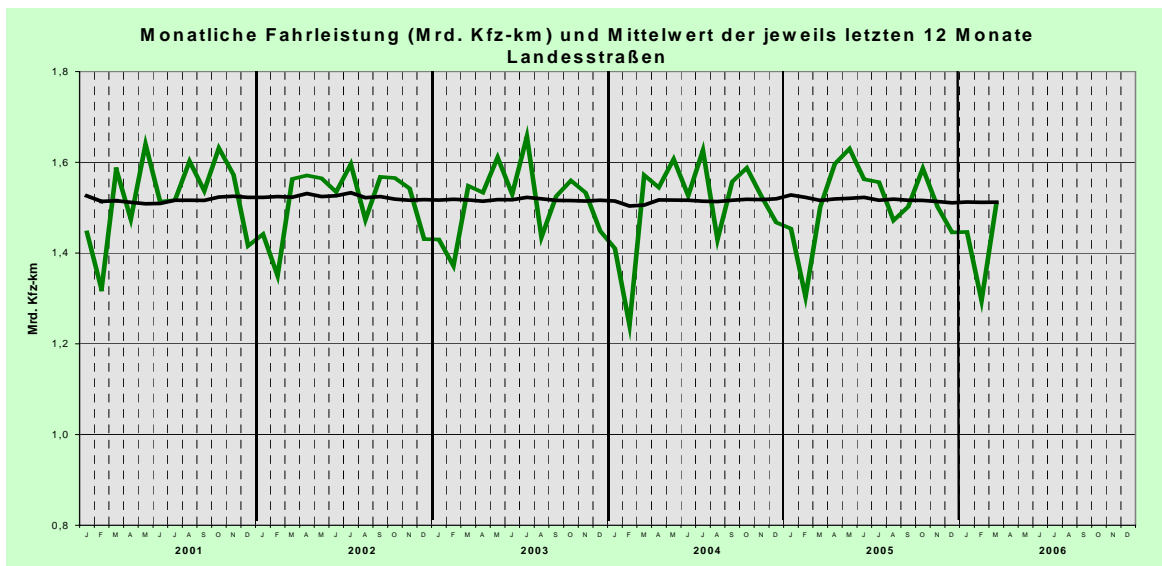
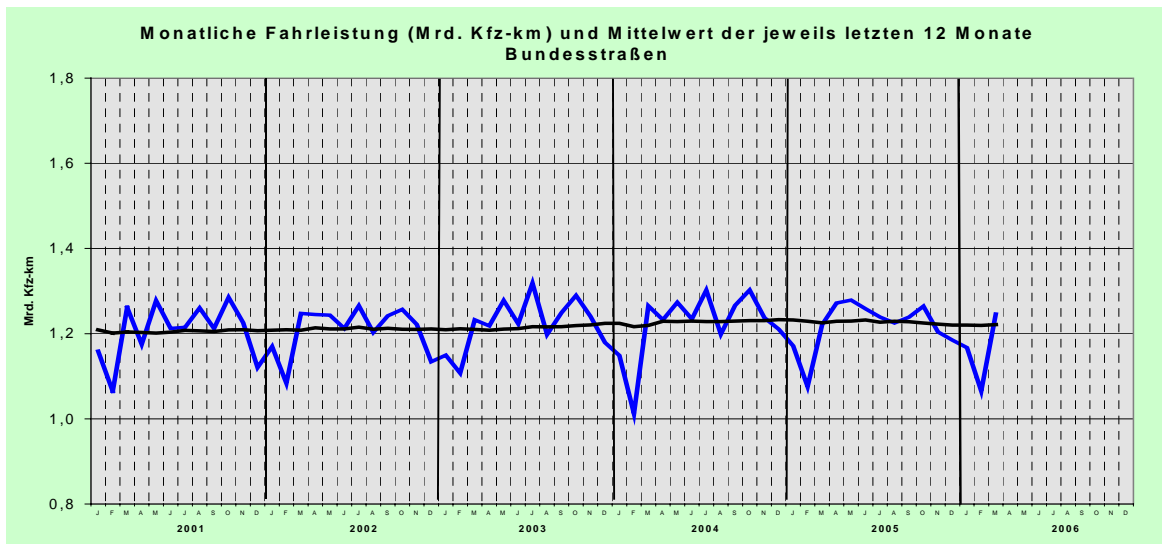
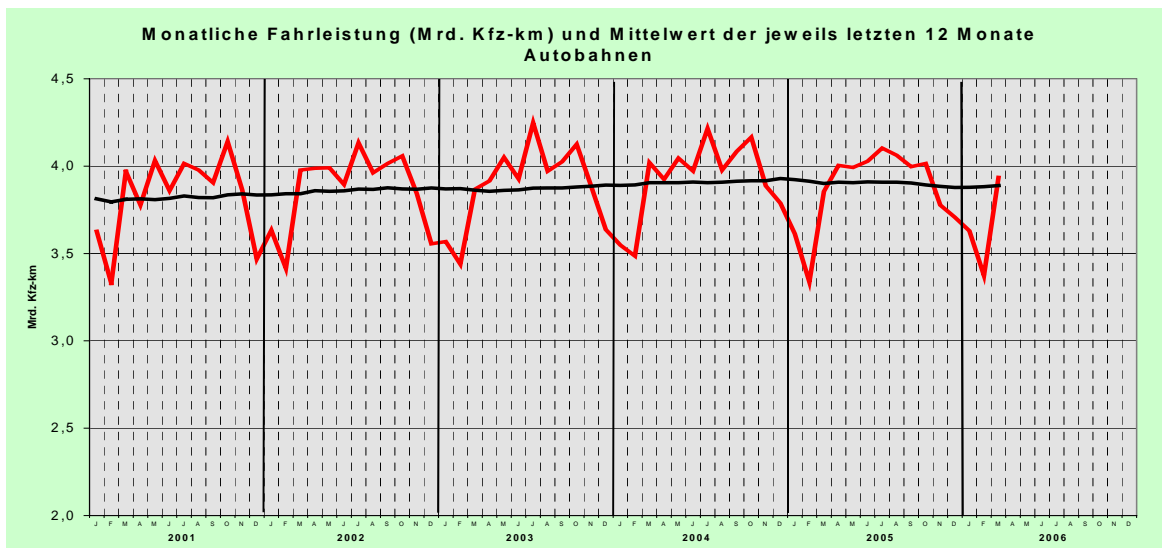


Ministerium für
Bauen und Verkehr
des Landes
Nordrhein-Westfalen

NRW.

Ergebnisse aus automatischen Dauerzählstellen an den „Freien Strecken“ der Straßen des überörtlichen Verkehrs in NRW

März 2006



Herausgeber:



Bearbeitung:

BAS Büro für angewandte Statistik
Prämienstraße 19, 52076 Aachen



Verkehrs- und Unfallentwicklung auf Außerortsstraßen in NRW

März 2006 im Vergleich zu März 2005

Die „Durchschnittlichen Täglichen Verkehrsstärken“ (DTV) der Kfz an allen Tagen des Monats haben im März 2006 im Vergleich zum Vorjahresmonat auf allen erfassten Außerortsstraßen (Autobahnen, Bundes- und Landesstraßen) zugenommen. Aus permanenten Verkehrsbeobachtungen mit 240 automatischen Zählgeräten, die zur Mittelwertberechnung herangezogen wurden, ergaben sich für „alle Tage“ (Mo-So), Werktage (Mo-Fr, Mo-Sa), Samstage (Sa) sowie für Sonn- und Feiertage (So+Fei) folgende Veränderungsdaten:

Straßengruppe	Anz. Zst.	März 2006 / März 2005 [%]					Januar - März 2006 / 2005				
		Mo-So	Mo-Fr	Sa	Mo-Sa	So+Fei	Mo-So	Mo-Fr	Sa	Mo-Sa	So+Fei
Autobahnen (A)	130	+ 2,1	+ 0,4	+ 0,7	+ 0,8	- 5,8	+ 1,2	+ 0,4	- 1,9	+ 0,5	- 6,3
Bundesstraßen (außerorts) (B)	60	+ 2,0	- 0,4	+ 0,7	+ 0,1	- 3,9	+ 0,3	- 0,9	- 2,4	- 0,7	- 5,6
Landesstraßen (außerorts) (L)	50	+ 0,2	- 1,0	- 1,2	- 0,8	- 7,9	- 0,4	- 1,3	- 2,2	- 1,1	- 6,3
Zusammen (B+L)	110	+ 1,0	- 0,7	- 0,4	- 0,4	- 6,2	- 0,1	- 1,1	- 2,3	- 1,0	- 6,0
Zusammen (A+B+L)	240	+ 1,7	- 0,1	+ 0,3	+ 0,3	- 6,0	+ 0,7	- 0,2	- 2,1	- 0,1	- 6,2

Kfz-Verkehr + 1,7 % an allen Tagen (Mo-So)

Der **Kfz-Verkehr** nahm im März 2006 im Vergleich zum Vorjahresmonat im Mittel über alle Tage (Mo-So) auf Autobahnen, Bundes- und Landesstraßen (A+B+L) um 1,7 % zu. Der Verkehrszuwachs resultierte überwiegend aus dem Anstieg auf den Autobahnen (+ 2,1 %) und Bundesstraßen (+ 2,0 %). Auf den Landesstraßen wurde mit + 0,2 % nur eine geringe Veränderung ermittelt. Für die Sonn- und Feiertage registrierten die Zählgeräte im März für jede der hier betrachteten Straßengruppen deutliche Verkehrsrückgänge (zwischen - 4 % und - 8 %). Auffallend ist, dass im März die Entwicklung an allen Tagen (Mo-So) generell deutlich über der Entwicklung in den einzelnen Wochentagsgruppen lag. Hierbei handelt es sich nicht um einen Rechenfehler, sondern der Grund liegt in der unterschiedlichen Anzahl Tage je Wochentagsgruppe in den beiden Vergleichsmonaten und der dadurch bedingten unterschiedlichen Gewichtung der DTV-Werte.

Starker Anstieg des Lkw-Verkehrs auf Autobahnen, Bundes- und Landesstraßen

Der **Lkw-Verkehr** (Mo-So) hat im März auf den drei Straßengruppen zugenommen. Mit + 9,8 % war der Zuwachs auf den Autobahnen am stärksten. Es folgten die Bundesstraßen mit + 6,3 % und die Landesstraßen mit + 4,8 %. Im März 2005 war die Entwicklung noch völlig anders verlaufen. Hauptsächlich bedingt durch die Einführung der Lkw-Maut im bundesdeutschen Autobahnnetz zum 01.01.2005 war damals der Lkw-Verkehr auf den Autobahnen um 13,5 % zurückgegangen. Auf den Bundes- und Landesstraßen hatte er sich dagegen mit + 3,6 % (B) bzw. + 1,0 % (L) erhöht (s. hierzu auch die Grafik S. 3).

Entwicklung an den Grenzen zu Belgien und den Niederlanden

Die mittleren März-Veränderungsraten des **Kfz-Verkehrs** an den 6 Autobahn-Grenzzählstellen (5 zu den Niederlanden, 1 nach Belgien) sowie an den 14 Grenzübergängen der Bundes- und Landesstraßen stellen sich wie folgt dar:

Straßengruppe	Anz. Zst.	März 2006 / März 2005 [%]					Januar - März 2006 / 2005				
		Mo-So	Mo-Fr	Sa	Mo-Sa	So+Fei	Mo-So	Mo-Fr	Sa	Mo-Sa	So+Fei
Autobahnen (A)	6	- 2,6	- 1,2	- 4,1	- 1,6	- 19,8	- 0,7	- 0,0	- 3,1	- 0,4	- 10,5
Übrige Straßen (außerorts) (B+L)	14	- 2,1	- 3,7	- 6,9	- 4,2	- 0,6	+ 1,1	- 0,4	- 0,4	- 0,4	+ 4,3

Verkehrsabnahmen im grenzüberschreitenden Kfz-Verkehr (Mo-So)

Der grenzüberschreitende Kfz-Verkehr (Mo-So) war im März an den Autobahnen und übrigen Straßen (B+L) rückläufig. Mit fast - 20 % verringerte sich der Kfz-Verkehr der Autobahnübergängen an den Sonn- und Feiertagen des Monats besonders stark. Ursache dieses deutlichen Rückgangs ist die unterschiedliche Lage der Osterfeiertage: 2006 im April, 2005 im März.

Der **Lkw-Verkehr** (Mo-So) stieg an den Autobahnübergängen um 6,6 %, an den Übergängen der Bundes- und Landesstraßen verringerte er sich mit - 15,9 % deutlich.

Herausgeber:



Bearbeitung:

BAS Büro für angewandte Statistik
Prämienstraße 19, 52076 Aachen



Verkehrs- und Unfallentwicklung auf Außerortsstraßen in NRW

Entwicklung der Straßenverkehrsunfälle mit Personenschaden

März 2006

Straßenverkehrsunfälle in Nordrhein-Westfalen	Anzahl im Monat März				Veränd. 2006/2005
	2006	2005	2004	2003	
Unfälle mit Personenschaden					
auf allen Straßen	4.419	4.494	4.933	5.230	- 1,7 %
davon auf:					
- Innerortsstraßen	3.208	3.268	3.509	3.695	- 1,8 %
- Außerortsstraßen	1.211	1.226	1.424	1.535	- 1,2 %
darunter auf:					
- Autobahnen	321	296	331	365	+ 8,4 %
- Bundesstrassen	260	268	323	314	- 3,0 %
- Landesstraßen	404	425	506	564	- 4,9 %
verunglückte Personen					
auf allen Straßen	5.635	5.722	6.321	6.636	- 1,5 %
davon auf:					
- Innerortsstraßen	3.891	3.906	4.216	4.426	- 0,4 %
- Außerortsstraßen	1.744	1.816	2.105	2.210	- 4,0 %
darunter auf:					
- Autobahnen	467	466	509	535	+ 0,2 %
- Bundesstrassen	398	418	487	487	- 4,8 %
- Landesstraßen	567	612	746	797	- 7,4 %
Getötete Personen					
auf allen Straßen	32	72	81	56	- 56 %
davon auf:					
- Innerortsstraßen	10	20	27	20	- 50 %
- Außerortsstraßen	22	52	54	36	- 58 %
darunter auf:					
- Autobahnen	1	9	10	12	
- Bundesstrassen	8	20	13	10	
- Landesstraßen	9	14	20	11	

April 2005 bis März 2006

Straßenverkehrsunfälle in Nordrhein-Westfalen	Anz. April des Vorjahres bis März				Veränd. 2006/2005
	2006	2005	2004	2003	
Unfälle mit Personenschaden					
auf allen Straßen	66.179	66.879	68.915	69.378	- 1,0 %
davon auf:					
- Innerortsstraßen	49.085	48.499	48.988	49.019	+ 1,2 %
- Außerortsstraßen	17.094	18.380	19.927	20.359	- 7,0 %
darunter auf:					
- Autobahnen	3.940	4.221	4.375	4.712	- 6,7 %
- Bundesstrassen	3.734	3.827	4.343	4.347	- 2,4 %
- Landesstraßen	5.825	6.356	6.899	6.986	- 8,4 %
verunglückte Personen					
auf allen Straßen	82.932	84.983	87.959	88.964	- 2,4 %
davon auf:					
- Innerortsstraßen	58.381	58.159	58.845	59.194	+ 0,4 %
- Außerortsstraßen	24.551	26.824	29.114	29.770	- 8,5 %
darunter auf:					
- Autobahnen	5.996	6.642	6.766	7.237	- 9,7 %
- Bundesstrassen	5.549	5.784	6.620	6.705	- 4,1 %
- Landesstraßen	8.210	9.033	9.967	10.026	- 9,1 %
Getötete Personen					
auf allen Straßen	794	876	947	929	- 9,4 %
davon auf:					
- Innerortsstraßen	279	284	295	304	- 1,8 %
- Außerortsstraßen	515	592	652	625	- 13,0 %
darunter auf:					
- Autobahnen	91	115	129	148	- 20,9 %
- Bundesstrassen	137	129	164	153	+ 6,2 %
- Landesstraßen	190	209	213	225	- 9,1 %

Quelle: Landesamt für Datenverarbeitung und Statistik NRW

Herausgeber:



Bearbeitung:

Büro für angewandte Statistik
Prämienstraße 19, 52076 Aachen



Verkehrs- und Unfallentwicklung auf Außerortsstraßen in NRW

Im März Rückgang bei der Anzahl Unfälle mit Personenschaden

Die Anzahl der **Unfälle mit Personenschaden** auf allen Straßen des Landes ging im März 2006 im Vergleich zum Vorjahresmonat um 1,7 % auf 4.419 zurück. Auf den Innerortsstraßen betrug der Rückgang 1,8 %, auf den Außerortsstraßen war er mit 1,2 % geringfügig schwächer ausgeprägt.

Differenziert nach Außerorts-Straßengruppen ergab sich für die Autobahnen eine deutliche Zunahme (+ 8,4 %), für Bundes- (- 3,0 %) und Landesstraßen (- 4,9 %) wurden dagegen Rückgänge bei den Personenschadensunfällen ermittelt.

Anzahl verunglückter Personen ebenfalls rückläufig

Die Anzahl **verunglückter Personen** auf allen Straßen verringerte sich im März um 1,5 % auf 5.635. Innerorts verunglückten 3.891 Verkehrsteilnehmer, das waren 15 Personen oder 0,4 % weniger als im Vorjahr, außerorts waren es bei 1.744 Verunglückten 72 Personen bzw. 4,0 % weniger.

Starker Rückgang bei der Anzahl Getöteter

Die Anzahl **getöteter** Verkehrsteilnehmer hat sich im März 2006 gegenüber dem Vorjahresmonat mehr als halbiert. Auf allen Straßen des Landes wurden 32 Verkehrsteilnehmer getötet, 40 Personen weniger als im März des Vorjahres. Innerorts wurden 10 Personen (- 10) getötet, außerorts waren es 22 und damit 30 weniger als im März 2005.

In den vergangenen 12 Monaten generell Rückgänge

In dem rückwärtigen Einjahreszeitraum von April 2005 bis März 2006 ging auf allen Straßen insgesamt die Anzahl der Unfälle mit Personenschaden um 1,0 % zurück. Die Anzahl der Verunglückten verringerte sich um 2,4 %, die der getöteten Verkehrsteilnehmer um 9,4 %.

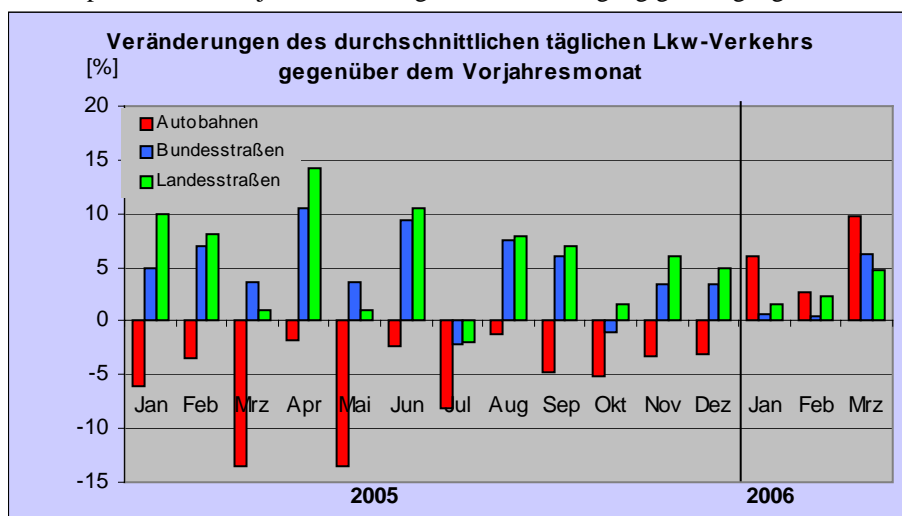
Eine bessere Beurteilung für das Unfallrisiko stellen die **Unfallraten** dar. Diese werden aus dem Verhältnis der Anzahl Unfälle (hier Unfälle mit Personenschaden) zu den von allen Fahrzeugen zurückgelegten Kilometern (Fahrleistung) berechnet. Folgende Werte wurden für den März dieses Jahres und für die vergangenen drei Jahre sowie für die gleitenden 12-Monatsbereiche der vergangenen Jahre ermittelt:

Straßengruppe	Unfallraten (Anzahl Unfälle mit Personenschaden je Mrd. Kfzkm)									
	M ä r z					April des Vorjahres bis März				
	2006	2005	2004	2003	Veränd. 2006/2005	2006	2005	2004	Veränd. 2006/2005	
Autobahnen	82	77	82	94	+ 6,5 %	84	90	93	- 6,7 %	
Bundestrassen (außerorts)	209	220	255	255	- 5,0 %	255	260	295	- 1,9 %	
Landesstraßen (außerorts)	268	283	322	364	- 5,3 %	321	349	378	- 8,0 %	

Abnahmen der Unfallraten in den vergangenen 12 Monaten auf allen Straßengruppen (A, B, L)

Bei den Raten der Unfälle mit Personenschaden wurden für die Autobahnen Zuwächse (+ 6,5 %) ermittelt. Auf den Bundes- und Landesstraßen sanken sie um jeweils rd. 5 %.

Vergleicht man die vergangenen 12 Monate (April 2005 bis einschl. März 2006) mit den entsprechenden Vorjahresdaten, ergeben sich durchgängig Rückgänge.



Herausgeber:



Bearbeitung:

Büro für angewandte Statistik
Prämienstraße 19, 52076 Aachen



Verzeichnis der Tabellen (Anhänge):

DTV	Kfz-Verkehr	auf Autobahnen	Anhang 1.1
DTV	Kfz-Verkehr	auf Bundesstraßen	Anhang 1.2
DTV	Kfz-Verkehr	auf Landes- und Kreisstraßen	Anhang 1.3
DTV	Kfz-Verkehr	an Grenzzählstellen	Anhang 1.4
DTV	Schwerer Güterverkehr (SGV)	auf Autobahnen	Anhang 2.1
DTV	Schwerer Güterverkehr (SGV)	auf Bundesstraßen	Anhang 2.2
DTV	Schwerer Güterverkehr (SGV)	auf Landes- und Kreisstraßen	Anhang 2.3
DTV	Schwerer Güterverkehr (SGV)	an Grenzzählstellen	Anhang 2.4
DTV	Fahrzeugarten	auf Autobahnen	Anhang 3.1
DTV	Fahrzeugarten	auf Bundesstraßen	Anhang 3.2
DTV	Fahrzeugarten	auf Landesstraßen	Anhang 3.3
DTV	Fahrzeugarten	an Grenzzählstellen	Anhang 3.4
	Geschwindigkeitsmessungen	auf Landesstraßen	Anhang 4.1
	Geschwindigkeitsmessungen	an Grenzzählstellen	Anhang 4.2
	Ausfälle von Dauerzählgeräten		Anhang 5

Abkürzungen und Begriffe

Str.-Kl.	Straßenklasse und	Lfw	Lieferwagen $\leq 3,5$ t zul. Gesamtgewicht (zul. GG)
u.-Nr.	Straßennummer	Mot	Motorräder (auch mit Beiwagen), jedoch keine Fahrräder, keine Mofas
Zst.-Name	Name der Zählstelle	Pkw mit Anh.	Kfz bis 3,5 t zul. GG mit Anhänger
Zst.-Nr.	Nummer der Zählstelle	Bus	Kraftfahrzeuge mit mehr als neun Sitzplätzen zur Personenbeförderung (auch mit Anhänger)
TK-	Nummer der topographischen Karte 1:25 000, in der die Zählstelle liegt	Lkw ohne Anh.	Lkw $> 3,5$ t zul. GG ohne Anhänger
GT	Anzahl Tage mit mindestens 12 auswertbaren Stundenwerten, fehlende Stundenwerte (auch Tageswerte) sind eingeschätzt	Lkw mit Anh.	Lkw $> 3,5$ t zul. GG mit Anhänger
DTV	<u>D</u> urchschnittliche <u>T</u> ägliche <u>V</u> erkehrsstärke (Kfz/24h)	Sattel	Alle Sattelkraftfahrzeuge
Mo-So	Alle Tage (Montag bis Sonntag),	Son nkl.	sonstige und nicht klassifizierbare Kfz, d.h. alle Kfz, bei denen die Fahrzeugart nicht bestimmbar war oder die keiner der anderen Klassen angehören
Mo-Fr	Alle Werktage (Montag bis Freitag),	SGV	Schwerer Güterverkehr = Lkw ohne Anh. + Lkw mit Anh. + Sattel
Sa	Alle Samstage,	SV	Schwerer Verkehr = SGV + Bus
So+Fei	Alle Sonn- und Feiertage des Auswertzeitraums	V_{zul}	Zulässige Höchstgeschwindigkeit
R	Richtungsangabe	V_m	Mittlere Geschwindigkeit
#	Zählstelle in der mittleren Verkehrsentwicklung nicht berücksichtigt	S	Standardabweichung der Geschwindigkeit (statistischer Wert)
*	durch Schätzverfahren errechnete Werte	%-Ant	Anteil der Fahrzeuge (Fz), die die angegebene Geschwindigkeit überschreiten
Pkw	Pkw (vom Kleinwagen bis zur Großraumlimousine, einschl. Offroad-Fahrzeuge)		

AUTOMATISCHE STRASSENVERKEHRSSZÄHLUNGEN IN NORDRHEIN-WESTFALEN

Anhang 1.1

Durchschnittlicher und maximaler Tagesverkehr - Kraftfahrzeuge (KFZ)

März 2006

Str.-Kl. u.-Nr.	Zst.-Name	Zst.- Nr.	GT 2006	Durchschnittlicher Tagesverkehr (DTV)								Maximaler Tagesverkehr					
				Gesamtquerschnitt								Richtungen					
				Mo-So Kfz/24h	06/05 %	Mo-Fr Kfz/24h	06/05 %	Sa Kfz/24h	06/05 %	So+Fei Kfz/24h	06/05 %	Mo-Fr Kfz/24h	Datum R	Sa Kfz/24h	Datum R	So+Fei Kfz/24h	Datum R
Autobahnen																	
A 1	Ladbergen	5118	31	53867	-2,2	56939	-1,0	42470	-6,8	47598	-8,3	35848	24.03 N	24012	25.03 N	27767	26.03 S
A 1	Ascheberg	5121	0	54284	-2,3	57470	-1,7	45144	-4,6	45103	-8,5	34697*	24.03 N	25642*	25.03 N	24958	26.03 S
A 1	Hengsen	5101	4	97329	-0,5	103032	-0,7	80966	1,2	80896	-5,6	63666*	24.03 N	46744*	25.03 N	45678	26.03 S
A 1	Schloss Burg	5011	31	70244	-2,6	73836	-3,6	60594	2,0	59240	-5,7	40974	31.03 N	32706	18.03 N	33035	19.03 S
A 1	AK Leverkusen (O)	5675	31	75599	1,8	81217	-0,3	61266	10,3	57635	0,8	47776	31.03 N	35877	18.03 N	33259	19.03 N
A 1	AK Leverkusen (W)	5035	31	99638	4,1	107600	2,4	79300	9,9	74191	1,2	59718	30.03 N	42525	18.03 S	42817	19.03 S
A 1	Köln-Nord	5048	28	96057	4,9	106079	4,7	71332	2,9	63160	-4,6	60760	31.03 N	38868	18.03 N	34689	19.03 S
A 1	Köln-Lövenich	5032	31	93041	-6,2	102083	-6,2	71932	-8,3	62157	-15,2	56942	24.03 N	40338	25.03 S	35945	19.03 S
A 1	Hürth	5010	31	48928	-2,8	52406	-2,9	40609	-1,7	37248	-10,6	30111	31.03 S	22101	18.03 N	21717	19.03 N
A 1	Euskirchen/Bliesheim	5060	0	37490	-6,5	40679	-5,9	28997	-10,0	27645	-15,5	24388*	31.03 S	15878*	18.03 S	16075*	19.03 N
A 1	Nettersheim	5047	31	17061	-8,5	17904	-7,5	14368	-10,7	14907	-14,9	11954	31.03 S	8248	18.03 S	9096	19.03 N
A 2	Oberhausen-Sterkrade	5026	31	103294	5,5	113544	5,7	77578	1,0	70073	-3,7	64791	31.03 O	40794	18.03 W	39247	12.03 W
A 2	Gelsenkirchen	5122	22	71795	4,1	79126	4,7	53863	1,7	47574	-10,0	45310	22.03 W	28877	25.03 W	27393	12.03 W
A 2	Oelde	5102	31	59755	-3,7	63244	-3,6	48967	-4,5	50480	-8,4	38527	10.03 O	25674	25.03 O	27349	12.03 W
A 2	Bielefeld	5120	31	87111	-1,7	93246	-1,3	69562	-4,7	69386	-8,3	55351	10.03 O	36673	25.03 O	37329	26.03 W
A 2	Bad Oeynhausen	5123	0	79881	-4,1	85811	-3,6	61991	-7,5	63667	-10,6	51442	10.03 N	33605	25.03 N	34552*	26.03 S
A 3	Hünxe	5001	31	54097	-0,6	57104	-0,4	50804	-0,6	40101	-9,2	32938	31.03 N	27893	18.03 N	21995	05.03 N
A 3	Oberhausen-Holten	5070	31	107536	3,8	117172	4,1	84254	-0,8	75410	-4,6	65728	31.03 N	45213	18.03 N	41131	19.03 S
A 3	AK OB-West (N)	5665	31	121541	-2,5	133579	-2,1	92740	-8,6	81124	-11,1	0	21.03 S	51402	25.03 S	49219	26.03 S
A 3	AK OB-West (Hauptfahrb)	5025	0	88759	3,8	95478	4,4	73610	-1,0	65271	-4,4	52772	31.03 N	38572*	18.03 S	35927*	19.03 S
A 3	AK OB-West (S)	5667	31	120550	5,2	131341	5,7	97511	-0,2	81538	-4,3	73012	31.03 N	51834	25.03 N	43891	19.03 S
A 3	Breitscheid	5002	31	110616	4,6	119022	4,9	92738	0,6	80155	-3,1	66973	17.03 N	50405	18.03 N	43793	19.03 S
A 3	AK Breitscheid (N)	5638	0	110825	4,2	120296	5,4	89578	-3,2	77614	-6,4	67956*	17.03 N	52515*	18.03 N	42027*	19.03 N
A 3	AK Breitscheid (S)	5065	0	110993	4,2	119904	5,4	91624	-3,1	79129	-6,0	67886*	31.03 S	49090*	18.03 N	43979*	19.03 S
A 3	AK Hilden (N)	5655	29	133346	1,1	143462	0,8	111106	1,2	97417	-6,1	78169	31.03 N	61281	18.03 N	54135	19.03 S
A 3	AK Hilden (S)	5657	29	127512	7,2	135553	10,7	109881	0,2	98907	-10,9	77970	17.03 N	63236	18.03 N	54649	26.03 N
A 3	Opladen II	5033	31	117123	1,9	123371	3,5	104386	-5,0	93936	-6,4	69022	17.03 N	58364	18.03 N	51015	19.03 S
A 3	AK Leverkusen (N)	5003	31	132413	2,8	140087	4,2	116892	-3,9	103801	-5,5	78039	31.03 N	64725	18.03 N	56116	19.03 N
A 3	AK Leverkusen (S)	5676	31	158303	0,0	165022	-0,9	145380	1,9	132591	-1,1	90460	17.03 N	80508	18.03 N	72205	19.03 N
A 3	Leverkusen	5004	31	148916	0,6	155176	0,2	137663	0,5	124175	-1,8	86067	31.03 S	74376	18.03 S	66195	19.03 N
A 3	AD Heumar (N)	5672	31	159652	13,7	167718	13,2	143884	12,5	129046	11,1	91435	31.03 S	76003	18.03 N	69429	19.03 S
A 3	AD Heumar (S)	5673	31	91874	1,3	95525	-1,1	87011	10,5	75744	1,9	53843	31.03 S	47316	18.03 N	40651	05.03 N
A 3	Siegburg	5005	31	72418	-2,3	73911	-1,8	71637	-3,9	64611	-6,2	42803	10.03 N	39835	18.03 S	36177	05.03 S
A 3	AK BN-Siegburg (N)	5058	31	69862	-7,3	71025	-7,4	69945	-7,5	63098	-8,9	45362	17.03 S	36594	04.03 S	34792	19.03 S
A 3	AK BN-Siegburg (S)	5631	31	76873	7,3	78624	8,4	75607	3,9	68073	2,0	49444	17.03 S	39051	04.03 S	37537	19.03 S
A 3	Bad Honnef/Linz	5006	30	69725	-2,8	71097	-2,8	68952	-2,8	62604	-5,2	41264	17.03 S	38498	18.03 N	35241	05.03 N
A 4	Würselen	5008	0	52660	1,0	57286	2,7	43143	-6,3	35584	-13,4	32069*	31.03 O	25857*	04.03 W	21458*	05.03 W
A 4	AK Aachen (W)	5654	31	100620	4,7	110539	2,5	81371	11,2	62831	-0,5	59993	31.03 O	46496	04.03 W	36013	05.03 W
A 4	AK Aachen (O)	5651	31	67275	3,0	73003	2,0	56061	6,6	45548	-5,1	42240	31.03 O	35088	04.03 W	28248	05.03 W
A 4	Buir	5082	31	58434	2,1	62663	1,6	49923	4,9	42632	-5,6	36916	31.03 O	32522	04.03 W	26909	05.03 W
A 4	AK Kerpen (W)	5622	0	69436	-0,1	74744	-1,6	60415	5,0	47938	-5,9	44325*	31.03 W	39018*	04.03 W	31512*	05.03 W
A 4	AK Kerpen (O)	5624	0	77764	-0,4	84203	-1,7	65403	2,9	53100	-5,6	46316*	31.03 O	34272*	04.03 W	28518*	05.03 W
A 4	Köln-Klettenberg	5053	0	109576	6,4	121573	5,1	84140	6,2	66030	-0,8	65622*	30.03 W	46377*	04.03 W	36666*	05.03 W
A 4	Rheinbr.Rodenkirchen	5049	31	121288	4,8	134031	3,4	93538	5,2	75765	0,2	71490	31.03 W	50476	04.03 W	41116	05.03 W
A 4	AD Heumar (W)	5021	31	77907	6,0	84635	5,2	64242	5,1	52897	-0,1	46323	31.03 W	35573	04.03 W	29987	05.03 W
A 4	Bensbg.Frankenforst	5015	31	72122	1,0	77338	0,2	60605	1,0	53648	-2,3	43503	31.03 O	33120	18.03 O	29775	19.03 W
A 4	Engelskirchen	5068	31	45179	1,5	48178	1,1	37460	0,3	35647	-2,6	27936	31.03 O	20708	18.03 O	19991	19.03 W
A 4	Eckenhagen	5034	31	31487	0,8	33352	1,8	25915	0,6	26338	-9,0	20227	31.03 W	13934	18.03 W	14740	05.03 O
A 30	Ibbenbüren	5112	31	38922	5,9	42497	5,8	31372	7,1	25911	-6,3	23493	31.03 O	16542	04.03 W	13774	12.03 W
A 30	Kirchlengern	5103	31	38603	4,1	42188	3,4	30320	2,0	26269	-1,9	24018	31.03 O	15795	04.03 W	14306	12.03 W
A 31	Gescher	5117	31	26169	-10,2	27383	-9,3	22876	-10,8	22474	-17,9	18323	31.03 N	12905	18.03 N	13362	26.03 S
A 33	Paderborn	5111	31	35183	1,6	38092	2,0	27758	-6,7	25888	-2,5	21659	31.03 N	15036	18.03 N	13696	19.03 N
A 40	Wankum	5018	31	32523	-4,8	35613	-4,3	27603	-1,7	19670	-22,8	20230	31.03 W	15967	04.03 O	11667	05.03 O
A 40	AK Moers (W)	5663	31	50232	-	54959	-	41441	-	31847	-	29815	31.03 W	22908	04.03 O	17365	05.03 O
A 40	AK Moers (O)	5022	0	69388	-	75657	-	56041	-	46685	-	41876	17.03 O	29360	25.03 O	24258	19.03 O
A 40	AD Essen-Ost (W)	5680	31	75612	1,8	81836	0,5	64850	1,7	50593	-1,4	43292	17.03 O	34211	04.03 W	27000	05.03 W
A 40	AD Essen-Ost (O)	5681	31	133938	5,8	144193	4,7	113985	4,9	94929	2,8	76190	24.03 W	58536	18.03 O	49559	26.03 W
A 40	Essen-Kray	5037	0	107915	-4,7	115888	-4,9	92923	-4,0	77064	-12,5	60198*	31.03 W	49490*	04.03 O	40694*	05.03 O
A 40	Bochum	5113	25	109507	1,6	117162	0,9	94877	3,1	80119	-4,0	64135	17.03 O	49868	25.03 O	42082	26.03 W

Herausgeber : Ministerium für Bauen und Verkehr des Landes NRW, Düsseldorf

Referat III A3

Auswertung : BAS, Büro für angewandte Statistik, Aachen

AUTOMATISCHE STRASSENVERKEHRSAZHLUNGEN IN NORDRHEIN-WESTFALEN

Anhang 1.1

Durchschnittlicher und maximaler Tagesverkehr - Kraftfahrzeuge (KFZ)

März 2006

Str.-Kl. u.-Nr.	Zst.-Name	Zst.- Nr.	GT 2006	Durchschnittlicher Tagesverkehr (DTV)								Maximaler Tagesverkehr								
				Gesamtquerschnitt								Richtungen								
				Mo-So	06/05	Mo-Fr	06/05	Sa	06/05	So+Fei	06/05	Mo-Fr	Sa		So+Fei					
Kfz/24h	%	Kfz/24h	%	Kfz/24h	%	Kfz/24h	%	Kfz/24h	Datum	R	Kfz/24h	Datum	R	Kfz/24h	Datum	R				
A 42	AK Kamp-Lintfort (O)	5635	31	48147	5,6	53587	3,8	37279	11,3	27732	-3,4	29817	31.03	O	21547	18.03	W	16026	19.03	W
A 42	DU Beeckerwerth	5063	31	70121	5,8	77886	3,8	55321	11,5	40274	-2,2	42722	31.03	O	30671	18.03	O	22974	19.03	W
A 42	AK OB-West (W)	5024	31	82842	3,3	91434	1,5	71123	6,7	45166	-4,7	49815	31.03	O	37287	18.03	O	24594	19.03	W
A 42	AK OB-West (O)	5668	0	87992	3,8	98666	2,5	66711	5,0	47893	-5,9	54228*	31.03	O	37516*	18.03	W	27226*	19.03	W
A 42	GE-Hessler	5115	31	79255	0,9	88148	-0,7	63718	2,4	43658	-6,7	46507	31.03	W	33324	18.03	O	23583	19.03	O
A 42	Wanne-Eickel	5116	31	81258	1,4	90382	-0,3	63028	3,0	47026	-4,2	49554	31.03	O	34165	25.03	O	25368	19.03	O
A 43	Albachten	5109	31	61532	5,2	66678	4,6	48508	1,5	44969	2,5	39086	31.03	N	26856	25.03	N	26893	26.03	S
A 43	Herne	5107	31	96173	4,8	105269	3,7	77545	3,8	62498	0,0	57549	31.03	S	40912	25.03	N	33545	19.03	S
A 43	Sprockhövel	5108	31	51010	2,2	56139	1,6	39878	1,6	32646	-7,1	36966	07.03	S	21499	18.03	N	18655	19.03	S
A 44	Aachen-Brand	5077	31	37940	-2,8	40919	-1,8	31320	-4,4	27427	-15,4	23880	31.03	N	16732	04.03	S	15433	05.03	S
A 44	AK Aachen (S)	5020	31	49697	-3,1	54152	-2,4	39552	-5,5	34227	-15,0	30271	31.03	O	21333	04.03	W	18731	05.03	W
A 44	AK Aachen (N)	5650	31	58758	1,9	65239	0,9	43422	1,8	36822	-5,6	38727	21.03	W	22789	18.03	W	19262	19.03	W
A 44	Jülich-Mersch	5017	31	36489	-4,5	39945	-4,4	27345	-6,9	25759	-12,4	27102	21.03	W	15480	18.03	W	14305	19.03	W
A 44	Neersen	5078	23	62793	13,4	70504	10,1	44069	17,0	37179	17,9	38456	31.03	O	25556	18.03	W	22130	19.03	W
A 44	AK Neersen (N)	5081	23	60777	14,3	68105	12,1	43020	17,8	36407	9,8	37098*	24.03	O	24616	18.03	W	21412	19.03	W
A 44	Ilverich	5079	31	60659	13,6	67674	11,2	41200	12,8	39783	16,9	36991	27.03	W	25368	18.03	O	25364	19.03	O
A 44	Langenberg	5066	0	15047	6,4	16917	4,9	10833	3,0	8504	2,3	9098*	31.03	O	6397*	18.03	O	4732*	19.03	O
A 44	Birch (Tunnel Velbert)	5067	31	18402	2,9	20683	0,9	14421	2,3	9271	-1,5	11044	10.03	W	7837	18.03	O	5035	26.03	O
A 44	Soest	5110	31	48030	-	50224	-	41353	-	42093	-	31967	31.03	O	22733	04.03	W	23917	26.03	W
A 45	Dortmund Süd	5104	31	77708	1,6	84035	1,9	66681	-3,7	52353	-6,8	46953	22.03	S	35982	04.03	N	27422	05.03	S
A 45	Lüdenscheid Nord	5105	31	64766	-2,5	69136	-1,5	53668	-7,4	50736	-10,3	39366	24.03	S	29302	25.03	S	26886	19.03	N
A 45	Freudenberg	5106	31	60766	-1,1	64755	-0,4	50781	-4,1	47821	-9,2	38236	31.03	S	27732	18.03	N	25860	19.03	S
A 46	Dremmen	5075	31	24291	6,8	27165	5,3	18453	3,5	13605	2,9	14936	31.03	W	9864	18.03	W	7507	19.03	W
A 46	Hochneukirch	5041	19	47717	118,7	52478	113,0	36382	122,4	31669	129,4	28163	31.03	W	19537*	04.03	W	17409*	05.03	W
A 46	Neuss-Holzheim	5016	31	56630	-6,7	62205	-7,1	43876	-9,1	37336	-13,5	33807	24.03	W	23923	18.03	O	20556	26.03	O
A 46	AK Neuss Süd (O)	5686	31	59369	-1,1	66954	-2,0	40764	-3,7	34358	-9,4	36313	24.03	S	22835	18.03	S	19227	19.03	S
A 46	Düsseldorf-Flehe	5040	31	76487	1,8	86339	0,8	52772	-1,3	43560	-6,1	46887	24.03	W	28329	25.03	W	23636	19.03	W
A 46	AK Hilden (W)	5658	29	111941	4,6	122847	4,1	88535	1,8	72642	-3,2	68602	31.03	O	47979	18.03	O	39947	19.03	O
A 46	AK Hilden (O)	5023	29	122753	10,0	133830	10,0	98083	4,8	83728	2,0	74834	10.03	O	54938	18.03	O	48356	19.03	O
A 46	W-Sonnborn	5045	28	86264	1,4	93856	2,1	68813	-5,7	60066	-7,1	49901	10.03	W	38260	18.03	W	33264	19.03	W
A 46	W-Oberbarmen	5044	31	70524	-0,5	77604	1,0	53348	-10,3	46994	-12,6	42587	31.03	W	28750	18.03	O	25879	19.03	O
A 46	Meschede	5119	31	15223	1,8	15830	2,9	13194	-12,7	13772	6,3	10325	03.03	O	8245	04.03	W	10337	05.03	W
A 52	Schwalmtal	5046	31	24513	0,0	25615	-1,1	22137	6,7	20553	-3,8	14113	31.03	O	11999	18.03	O	11395	19.03	W
A 52	Düsseldorf-Heerdt	5031	31	86190	5,1	96971	3,4	61391	2,0	48999	2,8	50999	31.03	O	33071	18.03	O	26835	26.03	W
A 52	Lintorf	5027	31	107815	7,2	120446	5,4	76570	4,8	66423	6,4	63527	23.03	W	42884	18.03	W	36180	26.03	O
A 52	AK Breitscheid (W)	5637	31	111442	-	123955	-	80601	-	70331	-	68577	31.03	W	46589	18.03	W	40013	26.03	W
A 52	AK Breitscheid (O)	5639	31	102746	-	113536	-	76896	-	66556	-	59760	24.03	O	41438	18.03	O	36967	26.03	W
A 52	Essen-Bredene	5028	31	74905	3,0	82561	1,7	56732	1,2	49050	0,0	43845	23.03	W	30550	18.03	O	27355	26.03	W
A 52	AK Essen Ost (S)	5043	31	59178	9,7	63508	8,5	49136	9,5	44336	8,0	34767	23.03	W	26278	18.03	O	24622	26.03	W
A 57	Rheinberg	5019	31	37552	1,9	40728	1,5	30508	2,3	26330	-5,9	23100	31.03	S	16401	18.03	S	13952	19.03	N
A 57	AK Kamp-Lintfort (N)	5064	0	53442	-	58734	-	43644	-	32810	-	34458*	31.03	N	23629*	18.03	N	20015	19.03	S
A 57	AK Kamp-Lintfort (S)	5636	0	62351	-1,4	68790	-2,5	48492	-0,6	39182	-8,1	38457*	17.03	N	26068	18.03	S	21952	19.03	S
A 57	AK Moers (N)	5660	0	60951	-	67008	-	47649	-	39432	-	36443*	31.03	N	25585*	18.03	N	21458	19.03	S
A 57	AK Moers (S)	5662	31	70162	-	77307	-	52782	-	46458	-	43689	31.03	S	28244	18.03	S	24344	26.03	N
A 57	Neuss-Büttgen	5052	0	95868	-0,9	103454	-1,4	82998	-0,2	65118	-9,1	58075*	31.03	S	44327*	18.03	N	34013*	19.03	S
A 57	Neuss West	5602	0	103723	-1,3	112857	-3,1	84750	0,7	70174	-2,6	61205*	17.03	S	45752*	18.03	N	37231*	19.03	N
A 57	Neuss West (S)	5670	26	111120	5,1	123050	5,3	84539	-1,0	69108	-5,9	64770	17.03	N	45356	18.03	S	36903	19.03	S
A 57	AD Neuss (N)	5030	27	56163	6,3	63715	3,3	39427	4,9	29469	12,5	34202	27.03	N	21241	18.03	S	16875	19.03	S
A 57	AD Neuss (S)	5014	28	105500	1,2	117284	0,0	78386	0,5	64852	-4,9	62877	24.03	N	42936	18.03	N	34639	19.03	N
A 57	AK Neuss Süd (S)	5061	31	67911	-0,7	75739	-1,2	48854	-4,6	41948	-8,3	40150	24.03	N	26585	18.03	N	21814	19.03	N
A 57	AK Neuss Süd (N)	5601	31	92214	2,2	102068	1,4	68683	1,5	59081	-5,3	54917	24.03	N	38573	18.03	N	32012	19.03	N
A 59	Walsum	5069	31	30951	6,4	33901	4,8	25577	6,1	19362	3,3	18124	31.03	N	13442	25.03	N	10241	19.03	N
A 59	Duisburg Süd	5062	31	30943	6,5	35390	4,0	20798	8,8	15510	3,3	20160	30.03	N	11353	18.03	N	8637	19.03	N
A 59	Langenfeld	5007	31	48137	9,3	54926	8,7	32134	2,1	25106	-2,2	32352	30.03	S	17245	18.03	S	13548	19.03	N
A 59	AK Heumar (Flughfn.)	5674	31	59890	9,2	63806	12,9	50543	-2,9	46721	-5,7	34030	22.03	S	26792	18.03	S	25590	19.03	S
A 59	AD St. Augustin (N)	5057	31	93749	5,3	102418	4,0	74130	5,8	63520	1,4	55167	31.03	N	38870	18.03	N	34180	19.03	N
A 59	AD St. Augustin (S)	5628	31	11																

AUTOMATISCHE STRASSENVERKEHRSAHLUNGEN IN NORDRHEIN-WESTFALEN

Anhang 1.1

Durchschnittlicher und maximaler Tagesverkehr - Kraftfahrzeuge (KFZ)

März 2006

Str.-Kl. u.-Nr.	Zst.-Name	Zst.- Nr.	GT 2006	Durchschnittlicher Tagesverkehr (DTV)								Maximaler Tagesverkehr					
				Gesamtquerschnitt								Richtungen					
				Mo-So Kfz/24h	06/05 %	Mo-Fr Kfz/24h	06/05 %	Sa Kfz/24h	06/05 %	So+Fei Kfz/24h	06/05 %	Mo-Fr Kfz/24h	Datum R	Sa Kfz/24h	Datum R	So+Fei Kfz/24h	Datum R
A 61	MG-Wickrath	5042	31	65171	11,5	70799	9,7	54982	12,5	42993	9,4	41847	27.03 N	32342	04.03 S	25829	05.03 S
A 61	AK Kerpen (N)	5059	0	50044	4,2	53809	3,5	44392	6,5	34044	-5,0	35925*	31.03 S	24719*	04.03 S	18656*	05.03 N
A 61	AK Kerpen (S)	5621	0	51031	4,9	54448	3,3	46376	10,5	36045	-0,4	33197*	31.03 S	27532*	04.03 N	21090*	05.03 N
A 61	Miel	5080	31	46294	-6,0	47537	-5,8	45238	-6,0	40211	-10,4	32606	04.03 N	32606	04.03 N	25918	05.03 N
A 524	Ratingen	5039	31	28661	5,1	32989	2,6	18058	7,0	14379	1,8	18069	27.03 O	9877	18.03 W	7792	19.03 O
A 544	AK Aachen (SW)	5653	0	48039	7,2	53698	1,7	38221	33,9	25317	12,3	29489*	31.03 O	23006*	04.03 W	15342*	05.03 W
A 553	Bliesheim	5029	31	25555	0,1	28436	-1,0	18775	-2,8	15767	-4,1	16063	03.03 S	10407	18.03 S	9570	19.03 S
A 555	Godorf	5036	31	71525	3,9	79637	2,2	54992	5,4	41412	-1,2	41986	31.03 N	29222	18.03 N	22594	19.03 S
A 560	AD St.Augustin (O)	5629	31	82824	4,2	91265	2,4	65609	3,9	51497	2,8	50268	31.03 O	35106	25.03 O	28704	19.03 O
A 560	AK BN-Siegburg (W)	5632	0	55252	1,5	60885	0,5	42897	-2,7	35220	-1,4	34462	10.03 O	23808	25.03 O	20199*	19.03 W
A 560	AK BN-Siegburg (O)	5630	0	51129	4,1	56148	2,6	41181	3,3	32223	1,4	30311	31.03 W	22072	25.03 W	17396*	19.03 O
A 560	Hennef	5051	31	40381	5,5	44144	4,4	33348	3,8	25768	1,0	24415	31.03 W	18277	25.03 W	14612	19.03 W
A 562	AK Bonn Ost (W)	5055	0	61073	4,2	69992	2,7	37129	0,3	33737	0,1	38921	30.03 O	21341	18.03 O	19400	19.03 O
A 562	AK Bonn Ost (O)	5626	0	9706	3,1	10915	1,8	7024	0,1	5437	-2,1	6323*	31.03 O	4474*	25.03 O	3617*	19.03 O
A 565	AD Bonn-Beuel (W)	5634	18	96530	5,9	105755	4,2	76323	7,3	63693	3,0	58345	31.03 O	41291	25.03 O	34551	19.03 W
A 565	Meckenheim-Merl	5013	31	34137	-0,1	36718	-0,2	27281	-1,6	26154	-6,0	21437	31.03 N	14789	18.03 N	15120	19.03 S

Herausgeber : Ministerium für Bauen und Verkehr des Landes NRW, Düsseldorf

Referat III A3

Auswertung : BAS, Büro für angewandte Statistik, Aachen

Durchschnittlicher und maximaler Tagesverkehr - Kraftfahrzeuge (KFZ)

März 2006

Str.-Kl. u.-Nr.	Zst.-Name	Zst.- Nr.	GT 2006	Durchschnittlicher Tagesverkehr (DTV)										Maximaler Tagesverkehr					
				Gesamtquerschnitt										Richtungen					
				Mo-So	06/05	Mo-Fr	06/05	Sa	06/05	So+Fei	06/05	Mo-Fr	Sa		So+Fei				
Kfz/24h	%	Kfz/24h	%	Kfz/24h	%	Kfz/24h	%	Kfz/24h	%	Kfz/24h	Datum R	Kfz/24h	Datum R	Kfz/24h	Datum R				
Bundesstrassen																			
B 1	Dortmund	5343	29	86281	-1,0	93189	-2,7	73166	-0,9	59682	-0,6	50326	07.03 W	38618	25.03 O	32133	05.03 W		
B 1	Werl-Westönnen	5324	31	10978	5,5	11820	3,6	9389	3,8	7730	9,9	6484	03.03 O	4891	25.03 O	5113	26.03 O		
B 1	Horn 2	5339	31	9726	-5,2	10428	-6,0	8493	-4,3	6931	-10,6	6212	31.03 N	4486	18.03 N	3674	19.03 S		
B 7	Warburg West	5331	31	12938	-0,4	14233	-2,4	10503	1,2	7929	-2,1	8074	31.03 O	5557	25.03 O	4378	19.03 W		
B 7	Willich-Viersen	5266	31	12072	6,0	13695	4,3	9011	1,1	5798	1,7	7356	31.03 O	4750	18.03 W	3083	26.03 W		
B 9	Geldern (O)	5251	31	6982	4,3	7591	4,1	5361	5,3	5100	-4,6	4084	29.03 N	2863	25.03 S	3043	26.03 N		
B 9	Dormagen	5267	31	11852	5,8	13071	3,7	9538	7,0	7153	4,3	6998	31.03 N	5040	25.03 N	4062	19.03 N		
B 9n	Goch (S)	5240	31	11455	5,8	12624	4,9	8674	4,3	7522	0,3	7002	31.03 N	4509	25.03 S	4382	26.03 S		
B 51	Ostbevern	5329	31	9398	1,7	10190	0,7	7379	0,8	6861	-0,6	5530	31.03 N	3883	25.03 N	3776	26.03 S		
B 51	Telgte	5330	31	21457	1,3	22948	0,3	18271	-0,9	16069	1,2	12678	31.03 N	9624	25.03 N	9059	26.03 S		
B 51	Tondorf (S)	5236	31	14594	-7,4	15432	-7,1	12461	-8,5	11913	-13,3	9946	31.03 N	6890	18.03 N	6892	19.03 S		
B 51n	Dahlem	5235	31	9939	-16,1	10446	-15,3	8490	-18,4	8475	-21,6	7405	31.03 S	5101	18.03 S	4647	19.03 N		
B 54	Drensteinfurt (N)	5348	31	8422	3,4	9148	2,4	6908	1,8	5763	0,0	5033	31.03 N	3668	18.03 N	3409	26.03 N		
B 54	Altenberge 2	5338	31	25997	6,6	28563	5,4	20379	4,6	16866	2,6	16307	24.03 N	11193	25.03 N	10366	26.03 S		
B 54	Dortmund-Brechten	5318	31	18850	4,8	20815	4,1	15071	1,1	11326	-2,1	11700	31.03 S	7907	25.03 S	6045	26.03 S		
B 54	Meinerzhagen	5304	31	17561	2,7	19120	1,4	14955	1,6	11201	-0,8	10605	31.03 S	7913	18.03 S	6284	19.03 N		
B 55n	Elsdorf	5247	31	10659	7,6	11961	6,6	7644	4,8	6186	-0,4	8023	21.03 N	4127	18.03 N	3417	19.03 N		
B 55	Grevenbrück	5342	31	6258	5,9	6813	3,5	5013	4,9	4313	12,1	3972	31.03 O	2808	25.03 O	2710	26.03 W		
B 55	Bergneustadt	5264	31	10604	-3,0	11541	-4,6	9111	-3,1	6706	-5,2	6315	10.03 O	4806	18.03 O	3840	19.03 W		
B 55	Loope	5204	31	9236	6,7	10079	4,1	7774	6,8	5855	10,9	5704	24.03 O	4344	18.03 W	3653	19.03 W		
B 56n	Siegburg-Stallberg	5220	31	23074	2,7	25210	2,6	19451	2,4	14420	-9,4	13594	31.03 O	10208	18.03 O	7881	19.03 A		
B 57	Menzeler Heide (N)	5229	31	10602	-2,2	11368	-2,2	8937	-2,1	7858	-10,1	6053	31.03 S	4716	18.03 N	4198	19.03 N		
B 57	Alsdorf-Olden	5213	31	18723	-0,5	20253	-1,4	16176	-3,8	12472	-3,0	11093	31.03 N	8525	18.03 N	7045	19.03 N		
B 58	Dorsten (O)	5316	31	13027	2,0	14095	1,7	10475	0,8	9435	-4,3	7989	31.03 W	5832	18.03 W	5225	19.03 W		
B 58	Büderich (N)	5228	31	26170	4,2	28828	3,1	20353	3,8	16708	-1,2	15449	31.03 O	10915	18.03 O	8773	19.03 W		
B 58	Geldern (N)	5252	31	9545	2,7	10404	2,8	8052	2,1	6103	-9,9	5989	31.03 W	4407	18.03 W	3234	26.03 W		
B 58	Menzeler Heide (W)	5230	31	12541	5,0	13872	4,1	9486	6,7	7949	-4,9	7390	31.03 W	5077	18.03 W	4150	19.03 O		
B 59	Pulheim	5214	31	7583	11,9	8602	10,6	5623	7,7	3688	1,5	4844	31.03 O	3060	25.03 O	2047	26.03 O		
B 61	Petershagen 2	5336	31	8578	-1,0	9276	-0,6	7070	-4,3	6067	-10,3	5286	10.03 S	3902	25.03 S	3345	19.03 N		
B 61	Stromberg	5349	31	2977	0,8	3220	0,4	2570	0,5	1988	-8,4	1807	17.03 O	1392	25.03 O	1156	26.03 O		
B 62	Siegen	5332	17	15991	6,1	17329	4,9	18360	10,5	5928	-20,8	10017*	31.03 S	9721*	25.03 S	3343*	26.03 N		
B 63	Drensteinfurt	5302	31	5813	1,8	6341	0,9	4777	-3,3	3815	0,6	4038	31.03 N	2719	18.03 N	2172	26.03 N		
B 66	Bl-Hillegossen	5337	31	35767	3,8	39492	2,7	29170	-0,4	20948	-0,1	21907	17.03 W	15350	04.03 W	11228	26.03 W		
B 67	Rhede	5320	31	20793	5,1	22373	3,6	18458	1,6	14049	7,1	12113	31.03 W	9574	18.03 W	7167	12.03 W		
B 68	Halle-Gartnisch	5303	0	16569	-1,9	17759	-1,8	14582	-8,6	11713	-5,6	9837	31.03 N	7627*	25.03 S	6493	19.03 N		
B 68	Lichtenau	5351	31	7250	0,9	8020	-0,8	6018	-1,5	4052	0,0	4493	31.03 S	3274	25.03 S	2312	19.03 N		
B 219	Greven (N)	5350	31	9590	4,4	10581	4,0	7051	2,2	6431	-3,0	5884	31.03 N	3923	25.03 N	3575	26.03 S		
B 219	Greven (S)	5306	31	12699	7,2	13957	5,9	9882	4,4	8287	4,9	7746	28.03 N	5474	25.03 N	4854	26.03 N		
B 221	Brüggen (N)	5432	31	11767	-0,4	12484	-1,0	10180	2,1	9234	-5,8	6862	31.03 N	5561	18.03 S	5143	26.03 S		
B 221	Heinsberg	5259	31	15228	2,6	16883	1,1	11547	1,3	9387	0,1	8904	31.03 S	6131	18.03 N	5982	19.03 S		
B 224	Bottrop	5344	31	40774	3,7	44241	2,3	36921	5,5	24703	-2,9	23516	31.03 N	19057	18.03 N	13776	19.03 S		
B 224n	Velbert Nord	5249	31	28257	8,6	31896	7,0	21002	6,2	14590	1,4	17163	31.03 N	11602	25.03 N	8113	19.03 N		
B 224n	W-Saurenhaus	5248	31	32009	7,5	36422	5,8	21983	5,9	16661	1,2	19278	15.03 N	11925	25.03 N	9449	19.03 N		
B 229	Delecke 2	5334	31	4335	7,4	4371	11,6	3923	10,6	4536	-8,2	2803	10.03 S	2594	04.03 S	2742	19.03 S		
B 229	Lüdenscheid-Brügge	5321	31	15066	0,5	16768	2,2	12350	-0,4	7992	-26,2	8962	31.03 O	6610	18.03 O	4748	19.03 W		
B 229	Solingen	5203	31	10980	2,7	11822	1,4	9390	5,3	7738	-1,8	6769	31.03 N	5341	18.03 N	4519	19.03 N		
B 230	Holzheim	5238	31	9834	9,0	11047	7,5	7218	6,8	5471	3,3	6514	27.03 W	3930	25.03 O	3006	26.03 O		
B 235	Datteln	5345	31	10122	4,6	10941	4,3	8480	0,3	7055	-0,1	5965	31.03 N	4649	18.03 N	3777	19.03 S		
B 236	Plettenberg-Ohle	5309	31	7496	2,5	8326	0,7	5771	2,5	4453	0,0	4396	23.03 S	3046	18.03 S	2652	19.03 S		
B 236	Gleidorf (O)	5310	31	6103	-14,3	6169	-14,7	5721	-14,7	6106	-12,3	3597	03.03 O	3449	04.03 W	4112	05.03 W		
B 237	Ohl	5225	31	4101	-0,8	4418	-1,3	3533	-1,9	2843	-7,1	2583	24.03 W	2038	25.03 W	1694	19.03 W		
B 239	Bad Salzuflen	5315	31	17361	6,1	18773	5,4	14365	3,6	12238	2,0	10824	31.03 S	7834	18.03 S	6323	05.03 N		
B 252	Brakel	5340	31	7546	-1,9	8215	-2,1	5843	-7,1	5405	-5,9	4627	31.03 N	3213	18.03 N	3315	19.03 S		
B 256	Marienheide	5224	31	6040	-0,7	6669	-2,0	4698	-1,2	3766	-5,5	3767	31.03 N	2514	25.03 N	2300	19.03 N		
B 256n	Derschlag	5223	31	13504	3,8	15154	2,2	9814	2,5	7697	-0,7	8485	31.03 S	5333	18.03 S	4386	19.03 S		
B 258	Friesenrath (N)	5209	31	5246	-3,0	5564	-1,4	4566	-8,1	4104	-12,7	3120	31.03 N	2549	04.03 S	2387	05.03 N		
B 258	Friesenrath (S)	5250	31	17391	-0,1	18607	0,4	14328	-0,7	13465	-9,3	10403	31.03 S	7739	18.03 S	7445	05.03 N		
B 258	Blankenheimer Wald	5239	31	2524	-1,2	2741	0,1	2018	-4,8	1785	-14,8	1630	31.03 N	1121	25.03 N	1049	19.03 N		
B 258	Ahrhütte (O)	5243	31	3432	-13,4	3570	-10,1	2931	-21,3	3145	-23,9	2416	31.03 O	2007	18.03 W	2306	19.03 W		
B 264	Langerwehe	5246	31	16312	48,4	18091	46,8	12984	44,2	9403	40,1	9933	21.03 O	6960	25.03 O	5252	19.03 W		
B 264	Düren/Kerpen	5265	31	7624	5,8	8598	4,7	5841	3,2	3812	-4,3	8031	21.03 W	3118	18.03 W	2202	19.03 O		
B 265n	Lechenich 2	5269	31	14072	4,4	15507	3,1	11693	2,4	8202	-1,4	8254	31.03 N	6270	18.03 N	462			

Durchschnittlicher und maximaler Tagesverkehr - Kraftfahrzeuge (KFZ)

März 2006

Str.-Kl. u.-Nr.	Zst.-Name	Zst.- Nr.	GT 2006	Durchschnittlicher Tagesverkehr (DTV)										Maximaler Tagesverkehr					
				Gesamtquerschnitt										Richtungen					
				Mo-So 06/05		Mo-Fr 06/05		Sa 06/05		So+Fei 06/05		Mo-Fr		Sa		So+Fei			
Kfz/24h	%	Kfz/24h	%	Kfz/24h	%	Kfz/24h	%	Kfz/24h	Datum R	Kfz/24h	Datum R	Kfz/24h	Datum R						
B 458	Büderich (S)	5226	31	16192	5,0	17827	3,8	12603	3,9	10385	0,4	9695	31.03 O	6744	18.03 O	5677	05.03 O		
B 477	Gohr	5262	31	6327	-15,9	6970	-17,7	5059	-15,8	3896	-14,2	3852	31.03 N	2712	18.03 N	2147	19.03 N		
B 477	Rommerskirchen	5268	31	7106	11,3	7837	10,7	5666	8,2	4345	2,5	4496	31.03 S	3067	18.03 S	2520	19.03 S		
B 478	Waldbröl	5222	31	7694	-0,9	8320	-2,3	6787	-1,1	5006	-3,7	4528	31.03 W	3717	25.03 W	3065	19.03 W		
B 480	Brilon (N)	5322	31	3335	1,0	3246	-1,8	3403	6,5	3775	11,9	2148	04.03 S	2148	04.03 S	2545	05.03 N		
B 480	Winterberg	5325	31	9163	-11,8	8941	-17,0	9511	-6,8	10092	14,1	6393	03.03 N	6113	04.03 S	6671	05.03 S		
B 480	Bad Berleburg	5301	31	5420	1,1	5671	-1,4	4796	1,9	4599	10,5	3067	14.03 N	2600	18.03 N	2626	05.03 S		
B 504	Goch (N)	5241	31	8817	0,3	9497	-0,8	7802	-1,9	5923	-1,5	5261	31.03 O	4118	18.03 O	3076	05.03 O		
B 511	Gleidorf (N)	5311	31	9674	-6,9	10407	-7,6	8477	-8,8	6650	-10,2	5765	31.03 N	4625	18.03 N	3757	05.03 N		
B 514	Babenhausen	5335	31	8974	-2,1	9648	-1,4	8271	-8,1	5807	-11,8	5844	31.03 S	4504	25.03 S	3213	26.03 S		
B 514	Kalletal	5347	31	1779	-4,2	1923	-3,3	1511	-5,9	1211	-18,0	1133	31.03 N	834	04.03 S	684	26.03 N		
B 516	Ense-Möhnesee	5346	31	2617	-45,3	2801	-45,3	1934	-47,7	2241	-46,3	1705	31.03 O	1256	18.03 O	1463	26.03 O		
B 516	Brilon (S)	5323	31	4806	-0,7	4967	-2,1	4039	1,9	4648	3,1	2890	03.03 W	2435	04.03 W	3321	05.03 W		

Durchschnittlicher und maximaler Tagesverkehr - Kraftfahrzeuge (KFZ)

März 2006

Str.-Kl. u.-Nr.	Zst.-Name	Zst.- Nr.	GT 2006	Durchschnittlicher Tagesverkehr (DTV)										Maximaler Tagesverkehr						
				Gesamtquerschnitt										Richtungen						
				Mo-So	06/05	Mo-Fr	06/05	Sa	06/05	So+Fei	06/05	Mo-Fr	Sa	So+Fei	Mo-Fr	Sa	So+Fei			
Kfz/24h	%	Kfz/24h	%	Kfz/24h	%	Kfz/24h	%	Kfz/24h	Datum	R	Kfz/24h	Datum	R	Kfz/24h	Datum	R				
Landesstraßen																				
L 11	Wollersheim (W)	5234	31	1454	-9,3	1515	-8,7	1294	-6,4	1262	-17,4	848	23.03	O	715	25.03	O	803	19.03	O
L 101	Schildgen (O)	5427	31	14690	1,1	15659	0,4	12428	0,8	11384	-2,2	8824	31.03	S	6974	18.03	S	6834	19.03	S
L 104	Kirchhellen (O)	5524	0	1518	-7,1	1571	-7,2	1326	-2,3	1402	-12,5	1056	16.03	N	824	18.03	N	848	19.03	N
L 115	Ahrhütte (N)	5245	31	5228	-10,0	5455	-8,1	4506	-13,7	4640	-18,8	3719	31.03	S	2756	18.03	S	3163	19.03	N
L 143	Rottbitze (N)	5406	31	10312	0,9	11384	-0,2	8537	-0,6	5924	-5,7	6301	31.03	S	4667	18.03	S	3543	19.03	S
L 166	Kesternich (O)	5210	31	1648	-10,3	1702	-6,6	1547	-14,7	1449	-24,7	988	31.03	N	962	18.03	N	1071	19.03	S
L 182	Bornheim (S)	5407	31	10839	3,4	11937	1,2	8611	4,3	6749	4,0	6470	31.03	W	4685	18.03	O	3806	19.03	W
L 183	Bornheim (W)	5408	31	12358	5,1	13311	2,8	11731	4,5	7513	8,3	7644	31.03	N	6396	18.03	N	4337	19.03	N
L 194	Weilerswist	5437	31	6580	0,1	7122	0,5	5439	-3,7	4600	-9,1	3927	31.03	S	2968	18.03	N	2831	19.03	N
L 218	Heimbach	5413	31	3921	-10,5	4005	-8,2	3641	-11,2	3724	-20,4	2501	31.03	O	2201	18.03	O	2675	19.03	O
L 232	Richterich	5411	31	21410	5,2	23298	3,6	18532	5,1	13440	2,0	12736	31.03	S	9817	18.03	S	7126	19.03	S
L 233	Friesenrath (W)	5208	31	13233	0,3	14123	0,7	10906	-0,2	10444	-7,9	7924	31.03	S	5861	04.03	S	5924	05.03	N
L 238	Zweifall	5410	31	6164	-1,5	6481	-0,3	5315	-1,3	5189	-12,1	3502	23.03	N	2961	18.03	N	3023	19.03	N
L 247	Rottbitze (O)	5405	31	12751	0,9	13939	0,1	10708	0,5	7960	-7,3	7655	31.03	W	5761	25.03	O	4797	19.03	O
L 288	Schildgen (W)	5426	31	9446	1,6	10323	0,6	7667	-0,9	6177	-2,7	5773	31.03	O	4143	18.03	O	3635	19.03	W
L 324	Erdingen	5431	31	5558	0,5	6079	-0,4	4479	2,1	3641	-7,2	3521	31.03	S	2574	18.03	S	2473	19.03	N
L 331	Margarethenhöhe	5404	31	12849	4,7	14120	2,8	9124	4,4	9264	6,9	7546	23.03	O	4945	25.03	W	5491	19.03	W
L 357	D-Gerresheim	5416	31	12874	4,5	14213	2,9	10695	2,7	7355	1,4	7587	30.03	W	5752	18.03	O	4018	26.03	O
L 358	Bensberg-Refrath	5428	31	10404	-7,0	11593	-9,1	7380	-5,5	6594	-5,3	6747	24.03	O	4147	18.03	O	3692	19.03	O
L 359	Witzhelden (W)	5418	31	2396	1,5	2487	0,8	2122	2,4	2157	1,6	1415	23.03	W	1358	18.03	W	1379	19.03	W
L 372	Brüggen (O)	5433	31	5077	-1,7	5362	-2,3	4797	-2,9	3717	-5,0	3006	31.03	O	2602	18.03	O	2156	26.03	O
L 427	Witzhelden (N)	5419	31	2283	-2,6	2385	-2,8	2003	-0,4	1977	-6,9	1352	23.03	N	1264	18.03	N	1346	19.03	N
L 442	Essen-Werden (O)	5420	31	11502	0,7	12408	1,4	9799	-3,0	7994	-10,0	7107	31.03	O	5461	18.03	O	4626	19.03	O
L 442	Essen-Werden (N)	5421	31	7057	0,6	7547	1,0	6185	-1,9	5118	-8,4	4440	31.03	S	3503	18.03	S	3058	19.03	S
L 460	Büderich (W)	5227	31	10442	2,7	11485	1,8	8156	2,3	6736	-3,9	6177	31.03	S	4423	18.03	N	3744	26.03	S
L 463	Voerde	5424	31	6409	1,7	6906	-0,5	5874	7,8	4086	-2,2	3787	31.03	W	3071	25.03	W	2192	19.03	W
L 475	Krefeld	5434	31	9887	5,9	10874	4,9	7995	2,9	6116	1,0	5856	23.03	S	4434	18.03	N	3283	19.03	S
L 528	Breckerfeld (N)	5507	31	6297	-2,7	6820	-2,0	5198	-10,0	4388	-10,3	3833	31.03	O	3064	18.03	N	2692	19.03	N
L 544	Langscheid (W)	5510	31	3357	-3,4	3564	-2,7	2950	-4,8	2577	-12,4	1961	31.03	O	1601	18.03	W	1587	19.03	W
L 551	Haltern	5536	31	6371	-0,7	6660	-0,5	5918	1,6	5162	-9,0	3788	31.03	N	3129	04.03	N	3288	26.03	S
L 555	Coesfeld Nordost	5533	31	6380	5,7	7058	4,1	4741	2,8	4124	6,0	3764	30.03	S	2432	25.03	S	2728	26.03	S
L 587	St. Mauritz	5506	31	12854	3,1	14111	2,0	9850	1,5	8630	-0,5	7761	28.03	N	5255	25.03	N	4790	26.03	S
L 591	Lienen	5513	31	6227	3,1	6736	3,4	4960	-2,5	4561	-2,8	3572	31.03	W	2634	18.03	W	2599	19.03	W
L 608	Gross Reken	5505	31	8072	9,0	8734	9,3	6808	5,9	5524	-1,4	4994	31.03	S	3888	25.03	S	3233	19.03	S
L 608	Gelsenkirchen	5523	0	36164	7,8	39911	5,9	31697	11,7	19084	-1,4	21555*	31.03	S	16778*	25.03	S	10503*	26.03	S
L 610	Recklinghausen	5526	31	11145	5,7	12153	4,9	9777	0,6	6716	1,6	6665	31.03	O	5095	18.03	O	3699	12.03	O
L 621	Kirchhellen (S)	5525	31	1558	-12,9	1558	-13,0	1358	0,6	1759	-18,0	1031	23.03	S	876	18.03	N	1092	19.03	S
L 687	Langscheid (S)	5511	31	2059	-20,2	1909	-19,1	1956	-14,6	3029	-19,8	1362	18.03	S	1362	18.03	S	2293	19.03	N
L 697	Attendorf	5531	31	3902	3,4	4219	2,0	3209	4,7	2768	0,9	2312	23.03	S	1733	25.03	S	1877	26.03	S
L 776	Salzkotten	5530	26	10325	0,4	11018	0,1	8396	-1,5	8264	-2,9	6549	31.03	O	4620	25.03	W	4377	26.03	W
L 787	Sennestadt (S)	5520	31	5778	5,3	6351	6,5	4580	-6,1	3681	-5,4	4852	31.03	W	2535	04.03	W	2138	19.03	W
L 822	Lippstadt-Cappel	5528	31	7355	2,3	8003	1,8	6127	-2,6	4863	-1,9	4304	31.03	O	3176	04.03	O	2705	26.03	W
L 937	Detmold (N)	5517	31	10890	0,3	11815	1,0	9006	-5,5	7456	-9,4	6370	31.03	N	4782	18.03	S	4006	19.03	S
L 937	Detmold (S)	5518	31	15292	-0,9	16773	-0,6	11964	-6,3	10109	-10,0	9126	31.03	N	6407	25.03	N	5574	19.03	N
L 938	Detmold (W)	5519	31	11102	-1,8	12150	-1,7	8645	-6,2	7528	-9,4	6586	31.03	W	4734	25.03	W	4153	19.03	W
L 954	Bad Driburg	5529	31	7610	2,2	8466	1,9	5798	-5,3	4499	-4,4	4833	31.03	S	3060	18.03	S	2430	19.03	S
Kreisstraßen																				
K 10	Sennestadt (O)	5521	31	5516	4,4	6208	5,4	3908	-5,9	3145	-10,5	4695	31.03	S	2111	25.03	S	1682	26.03	S
K 10	Breckerfeld (O)	5508	29	2175	-9,0	2348	-8,1	1707	-13,5	1653	-16,9	1326	28.03	W	1041	18.03	W	1161	19.03	W

Durchschnittlicher und maximaler Tagesverkehr - Kraftfahrzeuge (KFZ)

März 2006

Str.-Kl. u.-Nr.	Zst.-Name	Zst.- Nr.	GT 2006	Durchschnittlicher Tagesverkehr (DTV)								Maximaler Tagesverkehr								
				Gesamtquerschnitt								Richtungen								
				Mo-So Kfz/24h	06/05 %	Mo-Fr Kfz/24h	06/05 %	Sa Kfz/24h	06/05 %	So+Fei Kfz/24h	06/05 %	Mo-Fr Kfz/24h	Datum	R	Sa Kfz/24h	Datum	R	So+Fei Kfz/24h	Datum	R
Autobahnen																				
A 3	Elten	5071	30	26676	3,1	27033	7,1	29570	-1,9	21735	-13,6	20673*	17.03	N	16235	11.03	S	12753	05.03	S
A 4	AC-Vetschau	5072	0	31575	-3,2	33223	-2,2	29382	-6,5	24290	-12,3	18568	31.03	O	16373*	04.03	O	13036*	19.03	W
A 40	Straelen-Niederndorf	5073	28	26024	-6,1	28465	-4,2	22636	-11,7	15381	-25,6	16507	31.03	O	13641	04.03	W	9663	05.03	W
A 44	AC-Lichtenbusch	5074	31	23437	-7,7	25099	-6,3	20237	-9,2	17084	-21,4	14455	31.03	N	11741	04.03	S	10083	05.03	S
A 57	Hommersum	5050	31	9213	5,6	10029	6,3	7521	5,2	6213	-9,1	6058	31.03	N	4683	04.03	N	3573	05.03	N
A 61	Schwanenhaus	5076	31	23711	-1,2	24537	-1,7	27051	5,0	15621	-14,8	18727	04.03	N	18727	04.03	N	11645	05.03	N
Bundesstraßen																				
B 1	AC-Vaalseerquartier	5253	31	15478	2,1	15805	1,2	15697	3,6	13386	1,6	9610	31.03	W	8384	18.03	W	7074	12.03	W
B 8	Elten	5254	0	1963	2,6	1994	4,9	2082	3,1	1674	-11,4	1430*	31.03	O	1177*	18.03	O	908*	26.03	O
B 9	Kranenburg	5255	31	7825	3,4	8163	4,1	8189	7,0	5522	-12,5	4878	31.03	O	4422	25.03	W	2887	26.03	O
B 54	Gronau-Glanerbrücke	5341	31	7585	6,2	7702	6,6	9116	4,8	5382	-2,4	4722	04.03	S	4722	04.03	S	2816	26.03	N
B 56	Sittard	5256	31	5338	4,0	5575	4,5	5359	1,0	3953	-4,0	3130	24.03	W	2887	18.03	O	2216	26.03	W
B 57	Aachen-Köpfchen	5263	31	8180	0,1	8590	-0,7	7984	0,6	6017	-4,0	4791	31.03	S	4408	18.03	S	3380	19.03	N
B 58	Straelen 2 (Bundesstr.)	5257	31	4008	7,5	4334	9,5	3631	6,0	2504	-15,1	2475	31.03	O	1905	25.03	O	1290	12.03	O
B 220	Emmerich	5258	31	12406	-3,0	13621	-5,0	10271	1,1	7558	-6,6	7629	31.03	S	5356	18.03	S	3956	26.03	N
B 230	Elmpt	5260	31	9372	-5,2	8569	-6,9	11409	10,2	11946	-4,4	6308	18.03	O	6308	18.03	O	6907	19.03	W
B 264	Aachen-Bildchen	5261	31	10067	-4,7	10776	-5,0	9421	-7,7	6638	-10,6	6193	31.03	O	4897	18.03	W	3682	19.03	W
Landesstraßen																				
L 29	Heidenend	5438	31	6907	3,4	7131	3,1	7850	1,9	4675	-2,8	4313	31.03	N	4063	18.03	N	2548	26.03	S
L 231	Horbach/Locht	5439	31	2386	8,4	2503	7,7	2408	11,8	1691	-0,6	1490	29.03	N	1357	25.03	N	928	19.03	N
L 560	Sandersküper	5535	31	4383	-2,2	4478	0,7	4779	-4,9	3441	-18,0	2574	18.03	N	2574	18.03	N	1925	05.03	N
L 602	Hemden	5534	31	4564	2,1	4687	3,9	5019	-0,7	3403	-11,0	2988	31.03	N	2638	25.03	N	1859	26.03	S

AUTOMATISCHE STRASSENVERKEHRSAHLUNGEN IN NORDRHEIN-WESTFALEN

Anhang 2.1

Durchschnittlicher und maximaler Tagesverkehr - schwerer Güterverkehr (SGV)

März 2006

Str.-Kl. u.-Nr.	Zst.-Name	Zst.- Nr.	GT 2006	(DTV)								Maximaler Tagesverkehr																
				Gesamtquerschnitt								Richtungen																
				Mo-So Kfz/24h	06/05 %	Mo-Fr Kfz/24h	06/05 %	Sa Kfz/24h	06/05 %	Anteil SGV		Mo-Fr		Sa		So+Fei												
Autobahnen																												
A 1	Ladbergen	5118	31	12191	12,1	15252	7,4	4130	16,1	22,6	26,8	8350	22.03 S	2398	04.03 N	1716	05.03 S											
A 1	Ascheberg	5121	0	9574	11,7	11973	7,4	3318	13,4	17,6	20,8	6900	28.03 S	1980*	04.03 N	1247	26.03 S											
A 1	Hengsen	5101	4	18052	11,5	22767	6,7	5991	17,9	18,5	22,1	12787	20.03 S	3372*	04.03 N	1857	19.03 S											
A 1	Schloss Burg	5011	31	10222	7,8	12832	3,3	3751	16,1	14,6	17,4	7251	02.03 N	2108	04.03 N	959	12.03 N											
A 1	AK Leverkusen (O)	5675	31	10392	5,7	12921	0,4	4232	29,9	13,7	15,9	7557	30.03 N	2404	04.03 N	1279	12.03 N											
A 1	AK Leverkusen (W)	5035	31	12632	-2,6	15855	-6,6	4480	4,2	12,7	14,7	10187	30.03 N	2730	25.03 N	1295	19.03 N											
A 1	Köln-Nord	5048	28	14927	11,6	18905	7,3	4859	10,2	15,5	17,8	10676	30.03 N	2768	25.03 N	1164	19.03 N											
A 1	Köln-Lövenich	5032	31	15393	6,3	19521	2,2	4921	5,9	16,5	19,1	10707	23.03 N	2824	04.03 N	1142	19.03 N											
A 1	Hürth	5010	31	7941	6,4	9973	2,2	2882	7,2	16,2	19,0	5537	30.03 N	1835	04.03 N	707	12.03 N											
A 1	Euskirchen/Bliesheim	5060	0	5827	8,5	7216	4,3	2461	8,4	15,5	17,7	4059*	30.03 N	1472*	04.03 N	730*	12.03 N											
A 1	Nettersheim	5047	31	4053	6,9	4974	3,0	1876	6,3	23,8	27,8	2866	30.03 N	1160	25.03 N	551	12.03 N											
A 2	Oberhausen-Sterkrade	5026	31	17697	23,0	22393	19,9	5655	3,4	17,1	19,7	12406	29.03 O	3093	25.03 W	1611	19.03 W											
A 2	Gelsenkirchen	5122	22	13697	13,6	17231	10,6	4928	4,8	19,1	21,8	10655	22.03 W	2816*	04.03 W	1233*	05.03 W											
A 2	Oelde	5102	31	14545	13,5	18200	9	5942	16,4	24,3	28,8	10008	29.03 O	3421	25.03 O	1261	05.03 W											
A 2	Bielefeld	5120	31	17885	-1,3	22455	-2,8	6813	-13,4	20,5	24,1	12398	29.03 O	4027	25.03 O	1665	19.03 W											
A 2	Bad Oeynhausen	5123	0	19463	-1,7	24196	-3,7	8647	-7,5	24,4	28,2	13833*	29.03 S	4970	25.03 N	1610*	12.03 S											
A 3	Hünxe	5001	31	7168	7,2	9107	3,4	2096	4,3	13,3	15,9	5140	27.03 S	1292	04.03 N	801	26.03 S											
A 3	Oberhausen-Holten	5070	31	18899	14,7	23876	10,9	6106	7,9	17,6	20,4	13289	27.03 S	3372	25.03 N	1900	26.03 S											
A 3	AK OB-West (N)	5665	31	17735	-0,7	22491	-4,5	5405	-5,1	14,6	16,8	12888	29.03 N	3267	25.03 N	1790	19.03 S											
A 3	AK OB-West (Hauptfahrb.)	5025	0	15139	17,3	19157	13,4	4785	7,6	17,1	20,1	11807*	27.03 S	2621	04.03 N	1552*	26.03 S											
A 3	AK OB-West (S)	5667	31	17365	17,6	22008	13,6	5419	7,9	14,4	16,8	12087	29.03 N	3254	04.03 N	1552	26.03 S											
A 3	Breitscheid	5002	31	13900	16,9	17674	12,9	3939	7,6	12,6	14,8	10150	27.03 S	2496	25.03 N	1275	19.03 S											
A 3	AK Breitscheid (N)	5638	0	12924	12,3	16486	8,6	3584	2,8	11,7	13,7	8978*	28.03 S	2300*	04.03 N	1104*	19.03 S											
A 3	AK Breitscheid (S)	5065	0	12137	5,4	15434	1,7	3489	-0,3	10,9	12,9	8737*	30.03 N	2278*	04.03 N	1124*	19.03 S											
A 3	AK Hilden (N)	5655	29	15833	15,3	19970	11,4	5036	8,2	11,9	13,9	12170	27.03 S	2986	04.03 N	1824	19.03 S											
A 3	AK Hilden (S)	5657	29	15548	27,5	19503	22,9	5292	23,7	12,2	14,4	10958	23.03 N	3292	04.03 N	1837	19.03 S											
A 3	Opladen II	5033	31	14404	15,8	18151	12,4	4660	1,7	12,3	14,7	10409	27.03 S	2892	04.03 N	1575	26.03 S											
A 3	AK Leverkusen (N)	5003	31	15186	15,2	19054	11,9	5201	2,2	11,5	13,6	10778	27.03 S	3222	04.03 N	1728	19.03 S											
A 3	AK Leverkusen (S)	5676	31	16428	0,0	20572	-3,9	5835	4,0	10,4	12,5	12103	27.03 S	3346	04.03 N	1818	26.03 S											
A 3	Leverkusen	5004	31	17821	10,9	22382	6,9	6218	11,4	12,0	14,4	12106	30.03 S	3779	04.03 S	1739	26.03 N											
A 3	AD Heumar (N)	5672	31	18869	19,3	23592	16	7083	11	11,8	14,1	12669	30.03 N	3979	25.03 N	1948	26.03 S											
A 3	AD Heumar (S)	5673	31	11575	13,6	14233	7,2	5210	40,0	12,6	14,9	8007	30.03 N	3170	04.03 N	1421	26.03 S											
A 3	Siegburg	5005	31	12018	12,8	14792	8,4	5312	20,0	16,6	20,0	8263	30.03 S	3277	04.03 S	1471	05.03 S											
A 3	AK BN-Siegburg (N)	5058	31	11096	6,6	13569	2,6	5348	15,2	15,9	19,1	7953	28.03 S	2973	04.03 N	1526	26.03 S											
A 3	AK BN-Siegburg (S)	5631	31	11812	15,4	14481	11,6	5502	16,2	15,4	18,4	8440	28.03 S	3098	04.03 N	1649	26.03 S											
A 3	Bad Honnef/Linz	5006	30	10910	16,4	13460	12,3	4932	21,3	15,6	18,9	7629	28.03 S	2974	04.03 N	1247	26.03 S											
A 4	Würselen	5008	0	8290	10,7	10503	6,7	2610	17,0	15,7	18,3	5890*	29.03 W	1651*	04.03 W	682*	26.03 O											
A 4	AK Aachen (W)	5654	31	10597	11,7	13421	7,3	3372	20,8	10,5	12,1	7172	29.03 W	2145	04.03 W	887	26.03 O											
A 4	AK Aachen (O)	5651	31	12362	12,2	15395	8,0	5178	20,5	18,4	21,1	8491	15.03 W	3153	04.03 W	1116	05.03 W											
A 4	Buir	5082	31	12874	13,1	16058	8,6	5411	22,2	22,0	25,6	8997	15.03 W	3324	04.03 W	1089	19.03 O											
A 4	AK Kerpen (W)	5622	0	12925	6,8	15809	1,1	6555	36,3	18,6	21,2	9508*	29.03 W	4225*	04.03 W	1570*	26.03 O											
A 4	AK Kerpen (O)	5624	0	11161	6,5	13807	1,5	4777	21,4	14,4	16,4	7953*	07.03 W	2610*	25.03 O	1400*	12.03 O											
A 4	Köln-Klettenberg	5053	0	13647	15,3	17285	11,1	4736	14,9	12,5	14,2	9872*	29.03 W	2681*	04.03 W	879*	05.03 W											
A 4	Rheinbr.Rodenkirchen	5049	31	14181	11,6	17751	7,2	5633	15,8	11,7	13,2	9843	07.03 W	3211	04.03 W	1177	26.03 W											
A 4	AD Heumar (W)	5021	31	10494	10,1	13070	6,2	4304	11,0	13,5	15,4	7341	07.03 W	2485	04.03 W	1069	05.03 W											
A 4	Bensbg.Frankenforst	5015	31	6256	3,1	8061	-0,1	1556	-11,2	8,7	10,4	4370	07.03 W	841	25.03 O	349	12.03 O											
A 4	Engelskirchen	5068	31	5467	17,3	7055	12,8	1311	11,3	12,1	14,6	3901	07.03 W	678	25.03 W	297	12.03 O											
A 4	Eckenhagen	5034	31	5174	22,1	6588	17,2	1520	29,7	16,4	19,8	3736	30.03 W	908	25.03 W	459	12.03 W											
A 30	Ibbenbüren	5112	31	9581	16,9	11847	12,7	4196	17,5	24,6	27,9	6444	29.03 O	2273	11.03 W	1070	05.03 O											
A 30	Kirchlengern	5103	31	7236	18,1	9046	13,8	2986	20,0	18,7	21,4	4944	06.03 W	1623	25.03 W	588	05.03 O											
A 31	Gescher	5117	31	4179	13,4	5338	8,9	1040	8,3	16,0	19,5	3176	27.03 S	652	25.03 N	455	26.03 S											
A 33	Paderborn	5111	31	5387	14,3	6847	9,9	1481	10,6	15,3	18,0	4139	06.03 S	979	25.03 N	609	26.03 S											
A 40	Wankum	5018	31	10004	7,4	12638	3,3	3541	17,0	30,8	35,5	6970	29.03 W	1899	18.03 O	734	12.03 O											
A 40	AK Moers (W)	5663	31	11325	7,1	14301	3,0	3995	13,7	22,5	26,0	8017	21.03 O	2118	18.03 O	887	26.03 O											
A 40	AK Moers (O)	5022	0	11726	6,3	14837	2,5	3913	5,3	16,9	19,6	8221	29.03 O	2089	25.03 O	886*	05.03 W											
A 40	AD Essen-Ost (W)	5680	31	5892	4,9	7471	0,6	1948	12,8	7,8	9,1	4301	07.03 W	1210	25.03 W	446	05.03 W											
A 40	AD Essen-Ost (O)	5681	31	10124	8,8	12752	3,7	3777	29,9	7,6	8,8	6926*	21.03 O	2087	25.03 O	810	05.03 W											
A 40	Essen-Kray	5037	0	8934	4,5	11432	0,5	2449	-2,8	8,3	9,9	6123*	21.03 W	1249*	11.03 O	559*	05.03 W											
A 40	Bochum	5113	25	9405	4,2	11986	0,2	2768	1,8	8,6	10,2	6408	21.03 W	1461	11.03 W	638	26.03 O											

Herausgeber : Ministerium für Bauen und Verkehr des Landes NRW, Düsseldorf
Referat III A3

Auswertung : BAS, Büro für angewandte Statistik, Aachen

AUTOMATISCHE STRASSENVERKEHRSAHLUNGEN IN NORDRHEIN-WESTFALEN

Anhang 2.1

Durchschnittlicher und maximaler Tagesverkehr - schwerer Güterverkehr (SGV)

März 2006

Str.-Kl. u.-Nr.	Zst.-Name	Zst.- Nr.	GT 2006	Durchschnittlicher Tagesverkehr (DTV)								Maximaler Tagesverkehr					
				Gesamtquerschnitt								Richtungen					
				Mo-So Kfz/24h	06/05 %	Mo-Fr Kfz/24h	06/05 %	Sa Kfz/24h	06/05 %	Anteil SGV		Mo-Fr		Sa		So+Fei	
A 42	AK Kamp-Lintfort (O)	5635	31	8119	11,4	10369	6,8	2402	20,8	16,9	19,3	6224	23.03 O	1511	18.03 W	509	19.03 W
A 42	DU Beeckerwerth	5063	31	9322	9,1	11918	4,5	2738	18,8	13,3	15,3	6918	23.03 O	1676	18.03 W	567	05.03 W
A 42	AK OB-West (W)	5024	31	9449	7,5	12174	3,3	2439	1,8	11,4	13,3	6645	23.03 O	1312	25.03 W	471	19.03 W
A 42	AK OB-West (O)	5668	0	11784	8,8	15183	4,3	3107	12,0	13,4	15,4	8709*	22.03 W	1888*	25.03 W	644*	19.03 W
A 42	GE-Hessler	5115	31	9329	6,9	12058	2,7	2333	3,0	11,8	13,7	6520	23.03 O	1234	18.03 O	351	26.03 O
A 42	Wanne-Eickel	5116	31	9175	7,0	11834	2,4	2397	8,4	11,3	13,1	6736	23.03 O	1325	25.03 O	377	26.03 O
A 43	Albachten	5109	31	7965	13,5	10101	9,3	2301	4,9	12,9	15,1	5602	07.03 S	1280	25.03 N	770	05.03 S
A 43	Herne	5107	31	8086	9,8	10422	5,5	2019	3,5	8,4	9,9	5953	07.03 S	1139	25.03 N	418	19.03 S
A 43	Sprockhövel	5108	31	5102	21,2	6625	15,9	1073	20,2	10,0	11,8	6052	07.03 S	562	18.03 N	211	19.03 S
A 44	Aachen-Brand	5077	31	7996	5,6	9788	3,1	4029	10,1	21,1	23,9	6986	28.03 S	2129	25.03 S	1020	26.03 S
A 44	AK Aachen (S)	5020	31	9916	10,0	12263	5,9	4679	17,4	20,0	22,6	7713	29.03 W	2800	04.03 W	1010	12.03 W
A 44	AK Aachen (N)	5650	31	5053	1,2	6425	-2,2	1567	-4,7	8,6	9,8	4451	21.03 W	920	25.03 O	373	19.03 W
A 44	Jülich-Mersch	5017	31	5255	-0,2	6731	-3,7	1421	-10,1	14,4	16,9	4958	21.03 W	769	04.03 O	351	19.03 W
A 44	Neersen	5078	23	6461	24,9	8326	19,7	1601	20,8	10,3	11,8	4519*	23.03 O	927*	25.03 O	344	19.03 W
A 44	AK Neersen (N)	5081	23	6313	29,8	8135	24,5	1563	21,0	10,4	11,9	4414*	23.03 O	883*	25.03 O	353	19.03 W
A 44	Ilverich	5079	31	3823	19,6	4894	14,8	1050	17,1	6,3	7,2	2943	27.03 W	610	25.03 O	286	19.03 O
A 44	Langenberg	5066	0	851	38,1	1091	33,2	240	23,7	5,7	6,4	611*	28.03 O	132*	25.03 O	46*	19.03 O
A 44	Birth (Tunnel Velbert)	5067	31	1046	9,2	1345	5,2	295	-2,0	5,7	6,5	756	30.03 W	166	11.03 O	57	05.03 O
A 44	Soest	5110	31	9340	12,8	11942	9,2	2555	0,2	19,4	23,8	6847	06.03 W	1344	04.03 W	732	19.03 W
A 45	Dortmund Süd	5104	31	11627	9,1	14610	5,7	4032	7,0	15,0	17,4	8443	07.03 N	2322	25.03 S	1366	26.03 S
A 45	Lüdenscheid Nord	5105	31	12647	10,4	16071	6,3	3698	7,8	19,5	23,2	8960	27.03 N	2354	04.03 S	1364	12.03 N
A 45	Freudenberg	5106	31	12298	11,1	15636	6,7	3708	14,2	20,2	24,1	8889	28.03 S	2346	04.03 N	1244	12.03 S
A 46	Dremmen	5075	31	1530	15,1	1967	11,2	403	3,1	6,3	7,2	1100	29.03 O	235	25.03 W	103	19.03 O
A 46	Hochneukirch	5041	19	5630	168,0	7190	155,8	1584	175,5	11,8	13,7	4098	21.03 O	921	25.03 W	407	26.03 W
A 46	Neuss-Holzheim	5016	31	6075	-9,1	7824	-12,3	1522	-17,5	10,7	12,6	4496	21.03 W	815	25.03 O	312	26.03 O
A 46	AK Neuss Süd (O)	5686	31	7455	3,0	9605	-0,6	1836	-5,8	12,6	14,3	5451	21.03 S	1008	25.03 S	427	19.03 S
A 46	Düsseldorf-Flehe	5040	31	8110	2,4	10443	-1,1	2065	-7,3	10,6	12,1	6010	21.03 W	1111	25.03 W	499	26.03 W
A 46	AK Hilden (W)	5658	29	11738	12,7	14896	8,9	3576	0,6	10,5	12,1	8259	29.03 O	2053	25.03 O	931	19.03 W
A 46	AK Hilden (O)	5023	29	12578	20,3	15780	15,8	4322	14,5	10,2	11,8	9236	23.03 O	2450	25.03 W	1688	26.03 W
A 46	W-Sonnborn	5045	28	9931	18,2	12602	14,0	3031	4,4	11,5	13,4	8090	23.03 W	2145	25.03 W	1107	19.03 W
A 46	W-Oberbarmen	5044	31	8611	4,3	11059	1,5	2253	-19,7	12,2	14,3	6122	23.03 W	1232	18.03 O	503	19.03 O
A 46	Meschede	5119	31	1652	10,4	2078	7,9	526	-9,8	10,9	13,1	1357	30.03 O	316	11.03 O	317	05.03 W
A 52	Schwalmtal	5046	31	1924	8,0	2454	4,2	572	2,7	7,8	9,6	1377	22.03 W	381	25.03 O	141	26.03 O
A 52	Düsseldorf-Heerdt	5031	31	3195	14,1	4088	10,3	935	-2,7	3,7	4,2	2674	27.03 O	530	18.03 O	198	26.03 O
A 52	Lintorf	5027	31	5680	12,2	7265	7,7	1566	8,6	5,3	6,0	3849	09.03 W	878	04.03 W	367	26.03 O
A 52	AK Breitscheid (W)	5637	31	6323	-	8106	-	1683	-	5,7	6,5	4794	27.03 W	964	04.03 W	424	19.03 W
A 52	AK Breitscheid (O)	5639	31	5606	-	7114	-	1774	-	5,5	6,3	3883	07.03 W	1053	04.03 O	414	05.03 O
A 52	Essen-Bredeney	5028	31	4232	6,1	5383	1,7	1286	7,4	5,6	6,5	2986	07.03 W	804	04.03 O	301	26.03 W
A 52	AD Essen Ost (S)	5043	31	4183	11,8	5322	7,6	1243	4,7	7,1	8,4	3010*	28.03 O	743	04.03 O	352	26.03 O
A 57	Rheinberg	5019	31	3789	10,5	4877	6,1	890	8,1	10,1	12,0	2704	29.03 S	544	04.03 S	309	26.03 N
A 57	AK Kamp-Lintfort (N)	5064	0	6272	-	7994	-	1874	-	11,7	13,6	4579	23.03 S	1066	18.03 S	589	26.03 S
A 57	AK Kamp-Lintfort (S)	5636	0	8808	1,7	11181	-2,4	2746	0,2	14,1	16,3	6402	22.03 S	1733	18.03 S	748	19.03 S
A 57	AK Moers (N)	5660	0	7820	-	10017	-	2157	-	12,8	14,9	5946	29.03 S	1435	18.03 S	596	12.03 S
A 57	AK Moers (S)	5662	31	8984	-	11552	-	2197	-	12,8	14,9	6211	28.03 S	1218	18.03 N	598	26.03 N
A 57	Neuss-Büttgen	5052	0	10274	11,9	13146	7,8	2833	9,1	10,7	12,7	7036*	29.03 N	1660*	18.03 S	781*	26.03 N
A 57	Neuss West	5602	0	11315	0,2	14503	-3,8	3049	-1,1	10,9	12,9	8484*	21.03 S	1631*	25.03 S	692*	19.03 N
A 57	Neuss West (S)	5670	26	12473	9,5	15933	6,0	3478	-3,7	11,2	12,9	8741*	30.03 N	2003	25.03 N	945	26.03 N
A 57	AD Neuss (N)	5030	27	4614	11,6	5928	7,5	1161	2,1	8,2	9,3	3501	27.03 N	695	25.03 N	361	19.03 N
A 57	AD Neuss (S)	5014	28	12478	3,7	15958	-0,1	3379	-2,7	11,8	13,6	8892*	30.03 S	1865	25.03 S	865	26.03 S
A 57	AK Neuss Süd (S)	5061	31	7302	1,4	9336	-2,1	1980	-6,4	10,8	12,3	5425	30.03 S	1130	25.03 S	585	05.03 S
A 57	AK Neuss Süd (N)	5601	31	11037	-5,1	14164	-8,6	2854	-9,6	12,0	13,9	8620	30.03 S	1668	25.03 S	750	26.03 S
A 59	Walsum	5069	31	878	15,2	1124	11,5	275	4,2	2,8	3,3	671	28.03 S	163	04.03 S	43	05.03 S
A 59	Duisburg Süd	5062	31	1796	5,5	2332	1,3	372	3,0	5,8	6,6	1436	30.03 N	218	18.03 S	84	12.03 N
A 59	Langenfeld	5007	31	3346	6,0	4339	2,3	756	-9,0	7,0	7,9	2708	30.03 S	439	25.03 N	127	19.03 S
A 59	AK Heumar (Flughfn.)	5674	31	5469	23,9	6866	21,0	1987	8,3	9,1	10,8	3660	16.03 N	1123	25.03 N	507	12.03 S
A 59	AD St. Augustin (N)	5057	31	6534	11,4	8196	7,2	2500	11,9	7,0	8,0	4400	22.03 N	1432	25.03 N	537	19.03 S
A 59	AD St. Augustin (S)	5628	31	6847	8,4	8551	4,6	2669	4,8	6,0	6,8	4666	27.03 S	1643	25.03 S	872	26.03 S
A 59	AD Bonn-Beuel (N)	5056	22	6915	19,2	8661	15,0	2641	18,2	6,0	6,8	5004	27.03 S	1556	25.03 S	707	19.03 S
A 59	AD Bonn-Beuel (S)	5633	18	4009	10,1	5062	5,8	1476	8,8	4,8	5,4	2781	17.03 S	874	25.03 S	332	19.03 S
A 59	AK Bonn Ost (N)	5625	31	2788	18,3	3582	14,1	823	9,9	4,3	4,9	2097	08.03 N	465	11.03 N	138	26.03 N
A 59	AK Bonn Ost (S)	5627	31	1441	6,4	1859	2,6	395	-1,2	4,4	5,3	1015	27.03 N	211	18.03 N	58	19.03 N

Herausgeber : Ministerium für Bauen und Verkehr des Landes NRW, Düsseldorf
Referat III A3

Auswertung : BAS, Büro für angewandte Statistik, Aachen

AUTOMATISCHE STRASSENVERKEHRSAZHLUNGEN IN NORDRHEIN-WESTFALEN

Anhang 2.1

Durchschnittlicher und maximaler Tagesverkehr - schwerer Güterverkehr (SGV)

März 2006

Str.-Kl. u.-Nr.	Zst.-Name	Zst.- Nr.	GT 2006	Durchschnittlicher Tagesverkehr (DTV)								Maximaler Tagesverkehr											
				Gesamtquerschnitt								Richtungen											
				Mo-So		06/05		Mo-Fr		06/05		Sa		06/05		Anteil SGV		Mo-Fr		Sa		So+Fei	
				Kfz/24h	%	Kfz/24h	%	Kfz/24h	%	Kfz/24h	%	Kfz/24h	%	Mo-So	Mo-Fr	Kfz/24h	Datum R	Kfz/24h	Datum R	Kfz/24h	Datum R		
A 61	MG-Wickrath	5042	31	10243	19,0	12956	14,4	3274	23,8	15,7	18,3	8304	27.03 N	2427	04.03 S	1063	26.03 N						
A 61	AK Kerpen (N)	5059	0	9833	11,3	12323	7,3	3757	14,2	19,6	22,9	7199*	29.03 N	3074*	04.03 N	880*	26.03 S						
A 61	AK Kerpen (S)	5621	0	9760	11,4	12216	7,1	3513	19,0	19,1	22,4	8242*	27.03 S	2028*	04.03 N	1349*	26.03 S						
A 61	Miel	5080	31	12392	6,5	15452	2,0	4996	16,1	26,8	32,5	8570	15.03 N	4042	04.03 N	1460	12.03 S						
A 524	Ratingen	5039	31	2191	2,8	2858	-1,3	402	-1,5	7,6	8,7	1704	27.03 O	234	18.03 W	80	19.03 O						
A 544	AK Aachen (SW)	5653	0	2977	22,8	3771	16,8	1004	60,9	6,2	7,0	2530*	30.03 O	601*	25.03 O	254*	26.03 O						
A 553	Bliesheim	5029	31	1833	13,4	2300	8,1	746	25,2	7,2	8,1	1388	10.03 S	690	18.03 S	182	19.03 S						
A 555	Godorf	5036	31	3785	7,1	4828	2,9	1192	3,9	5,3	6,1	2571	30.03 S	637	18.03 N	209	19.03 S						
A 560	AD St. Augustin (O)	5629	31	4998	9,9	6189	6,2	2199	7,3	6,0	6,8	3400	29.03 O	1481	25.03 W	654	26.03 W						
A 560	AK BN-Siegburg (W)	5632	0	3916	10,2	4887	5,7	1588	11,6	7,1	8,0	2650	29.03 O	950	25.03 O	395*	19.03 W						
A 560	AK BN-Siegburg (O)	5630	0	3331	9,4	4192	4,7	1276	15,5	6,5	7,5	2247*	30.03 O	768*	25.03 O	261	12.03 W						
A 560	Hennef	5051	31	2416	7,5	3095	2,9	715	9,8	6,0	7,0	1693	29.03 W	457	25.03 W	141	19.03 W						
A 562	AK Bonn Ost (W)	5055	0	1543	16,0	1970	12,0	494	7,2	2,5	2,8	1525	08.03 O	364	11.03 O	110	19.03 O						
A 562	AK Bonn Ost (O)	5626	0	150	-	190	-	55	-	1,5	1,7	129*	29.03 O	41*	25.03 O	9*	12.03 O						
A 565	AD Bonn-Beuel (W)	5634	18	6099	19,4	7621	14,9	2379	22,7	6,3	7,2	4449	27.03 W	1434	25.03 W	682	19.03 W						
A 565	Meckenheim-Merl	5013	31	3220	10,0	4053	5,8	1090	10,4	9,4	11,0	2322	28.03 S	605	25.03 S	330	19.03 N						

Herausgeber : Ministerium für Bauen und Verkehr des Landes NRW, Düsseldorf
Referat III A3

Auswertung : BAS, Büro für angewandte Statistik, Aachen

AUTOMATISCHE STRASSENVERKEHRSAHLUNGEN IN NORDRHEIN-WESTFALEN

Anhang 2.2

Durchschnittlicher und maximaler Tagesverkehr - schwerer Güterverkehr (SGV)

März 2006

Str.-Kl. u.-Nr.	Zst.-Name	Zst.- Nr.	GT 2006	Durchschnittlicher Tagesverkehr (DTV)								Maximaler Tagesverkehr					
				Gesamtquerschnitt								Richtungen					
				Mo-So	06/05	Mo-Fr	06/05	Sa	06/05	Anteil SGV		Mo-Fr		Sa		So+Fei	
Kfz/24h	%	Kfz/24h	%	Kfz/24h	%	Mo-So	Mo-Fr	Kfz/24h	Datum R	Kfz/24h	Datum R	Kfz/24h	Datum R				
Bundesstrassen																	
B 1	Dortmund	5343	29	7275	-1,4	9196	-5,4	2394	-1,1	8,4	9,9	5877	07.03 W	1447	25.03 W	673	12.03 W
B 1	Werl-Westönnen	5324	31	502	-9,2	628	-13,3	215	-2,7	4,6	5,3	391	03.03 O	132	25.03 O	47	26.03 W
B 1	Horn 2	5339	31	1169	0,5	1506	-3,6	290	-0,7	12,0	14,4	894	31.03 N	155	18.03 S	93	26.03 S
B 7	Warburg West	5331	31	829	-8,0	1062	-11,9	227	-9,6	6,4	7,5	666	30.03 W	132	04.03 W	63	26.03 W
B 7	Willich-Viersen	5266	31	800	2,7	1038	-1,3	194	-6,7	6,6	7,6	593	22.03 W	108	18.03 W	22	12.03 O
B 9	Geldern (O)	5251	31	893	9,2	1111	5,1	370	8,5	12,8	14,6	697	28.03 N	224	25.03 S	125	26.03 N
B 9	Dormagen	5267	31	1395	7,6	1800	4,3	385	-9,4	11,8	13,8	964	22.03 S	232	18.03 N	45	05.03 S
B 9n	Goch (S)	5240	31	1283	12,4	1656	8,1	300	9,9	11,2	13,1	987	22.03 S	184	04.03 N	88	26.03 S
B 51	Ostbevern	5329	31	809	3,5	1027	-0,8	239	3,0	8,6	10,1	573	15.03 S	144	18.03 N	99	19.03 S
B 51	Telgte	5330	31	1976	1,1	2531	-2,6	527	-9,9	9,2	11,0	1407	28.03 N	306	25.03 N	169	19.03 S
B 51	Tondorf (S)	5236	31	3353	-7,8	4079	-10,9	1689	-7,4	23,0	26,4	2664	28.03 N	904	25.03 S	457	05.03 S
B 51n	Dahlem	5235	31	3424	5,4	4135	1,8	1829	6,3	34,5	39,6	2415	28.03 S	1098	25.03 N	596	05.03 N
B 54	Drensteinfurt (N)	5348	31	527	8,9	677	5,0	159	2,6	6,3	7,4	444	28.03 N	90	25.03 N	24	26.03 N
B 54	Altenberge 2	5338	31	2661	15,4	3406	11,0	716	8,2	10,2	11,9	1899	20.03 S	433	11.03 N	262	26.03 S
B 54	Dortmund-Brechten	5318	31	1574	5,0	2052	0,9	325	-4,1	8,4	9,9	1213	29.03 S	179	25.03 S	56	26.03 S
B 54	Meinerzhagen	5304	31	1516	8,8	1955	4,0	393	17,7	8,6	10,2	1205	23.03 S	278	25.03 N	92	12.03 S
B 55n	Eisdorf	5247	31	1037	43,2	1309	40,3	405	19,1	9,7	10,9	1454	21.03 N	273	18.03 S	68	26.03 S
B 55	Grevenbrück	5342	31	719	12,9	931	8,4	154	19,4	11,5	13,7	547	23.03 O	101	11.03 O	36	19.03 O
B 55	Bergneustadt	5264	31	577	4,2	747	0,0	129	-5,1	5,4	6,5	456	21.03 W	93	25.03 W	40	12.03 W
B 55	Loope	5204	31	348	-	444	-	105	-	3,8	4,4	255	21.03 W	63	04.03 W	29	05.03 O
B 56n	Siegburg-Stallberg	5220	31	733	18,8	909	14,6	352	15,8	3,2	3,6	552	31.03 A	230	25.03 O	58	12.03 A
B 57	Menzeler Heide (N)	5229	31	681	1,9	864	-1,1	222	-10,5	6,4	7,6	527	28.03 N	130	04.03 N	53	19.03 N
B 57	Alsdorf-Ofden	5213	31	644	-4,0	805	-8,0	274	-3,5	3,4	4,0	514	22.03 N	165	25.03 N	61	19.03 N
B 58	Dorsten (O)	5316	31	1668	11,7	2137	7,0	442	16,9	12,8	15,2	1204	29.03 W	255	25.03 O	131	26.03 W
B 58	Büderich (N)	5228	31	2416	8,0	3061	3,8	881	7,7	9,2	10,6	1712	22.03 W	505	25.03 W	145	26.03 W
B 58	Geldern (N)	5252	31	777	8,8	986	5,7	258	0,4	8,1	9,5	619	16.03 W	150	25.03 W	59	19.03 O
B 58	Menzeler Heide (W)	5230	31	1382	9,2	1774	5,2	387	7,5	11,0	12,8	959	06.03 O	241	04.03 W	74	26.03 O
B 59	Pulheim	5214	31	742	20,5	959	15,1	195	26,6	9,8	11,1	589	16.03 O	121	25.03 O	24	05.03 O
B 61	Petershagen 2	5336	31	1032	13,5	1327	9,8	220	-11,6	12,0	14,3	837	29.03 N	123	18.03 N	95	26.03 N
B 61	Stromberg	5349	31	269	9,8	344	5,2	85	9,0	9,0	10,7	205	29.03 O	56	04.03 O	24	26.03 W
B 62	Siegen	5332	17	682	4,1	881	0,2	176	-1,1	4,3	5,1	486*	30.03 N	94	04.03 S	27	12.03 S
B 63	Drensteinfurt	5302	31	318	6,7	403	2,3	111	-1,8	5,5	6,4	302	31.03 N	77	18.03 S	21	12.03 N
B 66	Bl-Hillegossen	5337	31	3642	10,0	4672	6,2	1010	-2,3	10,2	11,8	2668	31.03 O	581	25.03 W	184	05.03 O
B 67	Rhede	5320	31	1236	5,2	1590	1,7	358	-5,8	5,9	7,1	883	30.03 W	207	25.03 W	60	26.03 W
B 68	Halle-Gartnisch	5303	0	2827	25,9	3563	19,2	885	46,3	17,1	20,1	2002*	30.03 S	568*	25.03 S	341	26.03 N
B 68	Lichtenau	5351	31	419	-9,5	532	-13,4	141	-8,4	5,8	6,6	310	21.03 N	91	25.03 N	33	19.03 N
B 219	Greven (N)	5350	31	991	21,0	1260	15,1	341	47,6	10,3	11,9	741	16.03 N	238	25.03 N	65	12.03 S
B 219	Greven (S)	5306	31	422	29,4	540	24,7	132	8,2	3,3	3,9	409	28.03 N	95	25.03 N	20	12.03 N
B 221	Brüggen (N)	5432	31	519	11,4	646	7,7	194	14,8	4,4	5,2	389	24.03 S	112	04.03 N	83	12.03 S
B 221	Heinsberg	5259	31	885	4,1	1130	-0,4	278	7,8	5,8	6,7	662	23.03 N	175	25.03 N	73	19.03 N
B 224	Bottrop	5344	31	2897	10,4	3703	6,0	911	7,6	7,1	8,4	2070	29.03 N	495	25.03 N	155	26.03 N
B 224n	Velbert Nord	5249	31	1574	8,9	2030	4,6	403	8,9	5,6	6,4	1172	21.03 N	230	18.03 N	71	19.03 S
B 224n	W-Saurenhaus	5248	31	2788	7,7	3636	3,6	540	-2,9	8,7	10,0	2029	30.03 S	314	18.03 N	98	26.03 S
B 229	Delecke 2	5334	31	336	72,3	433	66,5	89	61,8	7,8	9,9	261	23.03 S	59	25.03 S	26	05.03 N
B 229	Lüdenscheid-Brügge	5321	31	756	-	987	-	151	-	5,0	5,9	552	07.03 W	83	11.03 O	25	12.03 O
B 229	Solingen	5203	31	717	8,5	915	3,5	214	20,9	6,5	7,7	549	21.03 N	140	18.03 N	63	12.03 S
B 230	Holzheim	5238	31	657	12,1	831	7,4	233	12,6	6,7	7,5	593	27.03 W	143	25.03 O	50	26.03 O
B 235	Datteln	5345	31	669	15,3	857	10,9	210	12,9	6,6	7,8	499	30.03 S	132	18.03 N	39	26.03 S
B 236	Plettenberg-Ohle	5309	31	721	-1,0	947	-4,6	118	-21,9	9,6	11,4	515	01.03 S	73	18.03 S	20	12.03 N
B 236	Gleidorf (O)	5310	31	260	-	330	-	78	-	4,3	5,3	215	21.03 O	43	25.03 W	35	05.03 W
B 237	Ohl	5225	31	322	5,6	410	0,7	108	28,6	7,9	9,3	335	23.03 W	85	25.03 W	19	05.03 O
B 239	Bad Salzuflen	5315	31	1971	13,2	2551	8,0	438	18,7	11,4	13,6	1430	30.03 N	241	18.03 N	115	19.03 S
B 252	Brakel	5340	31	985	-1,4	1229	-6,4	317	11,2	13,1	15,0	779	20.03 S	213	04.03 N	211	19.03 S
B 256	Marienhöhe	5224	31	411	-4,9	532	-8,0	107	-18,3	6,8	8,0	362	23.03 N	65	25.03 N	19	12.03 N
B 256n	Derschlag	5223	31	1034	20,5	1338	15,6	236	9,3	7,7	8,8	860	21.03 S	139	25.03 N	53	12.03 S
B 258	Friesenrath (N)	5209	31	296	4,6	353	2,0	170	-6,6	5,6	6,3	278	22.03 N	127	04.03 N	76	05.03 S
B 258	Friesenrath (S)	5250	31	762	5,2	936	2,6	375	5,6	4,4	5,0	634	22.03 N	222	18.03 N	111	05.03 N
B 258	Blankenheimer Wald	5239	31	208	7,8	260	4,4	93	8,1	8,2	9,5	176	28.03 N	56	25.03 N	18	12.03 N
B 258	Ahrhütte (O)	5243	31	582	0,2	743	-2,6	169	-14,6	17,0	20,8	557	30.03 W	142	18.03 W	53	19.03 W
B 264	Langerwehe	5246	31	760	57,7	976	53,0	235	35,1	4,7	5,4	596	23.03 W	133	11.03 W	31	26.03 O
B 264	Düren/Kerpen	5265	31	656	3,8	846	-1,2	183	9,6	8,6	9,8	1203	21.03 W	104	18.03 W	26	12.03 O
B 265n	Lechenich 2	5269	31	784	5,5	1004	1,4	239	2,6	5,6	6,5	596	28.03 N	152	25.03 S	35	19.03 S
B 265	Wollersheim (O)	5232	31	200	9,9	251	5,9	73	-3,9	5,4	6,6	150	22.03 S	47	18.03 S	20	05.03 N
B 266	Kesternich (S)	5211	31	ohne Lkw	-	-	-	-	-	-	-	-	-	-	-	-	-
B 288	Uerdingen	5231	31	2725	1,3	3556	-3,0	509	3,2	11,4	13,1	1999	21.03 O	297	25.03 O	98	05.03 O

Herausgeber : Ministerium für Bauen und

Durchschnittlicher und maximaler Tagesverkehr - schwerer Güterverkehr (SGV)

März 2006

Str.-Kl. u.-Nr.	Zst.-Name	Zst.- Nr.	GT 2006	Durchschnittlicher Tagesverkehr (DTV)								Maximaler Tagesverkehr					
				Gesamtquerschnitt								Richtungen					
				Mo-So Kfz/24h	06/05 %	Mo-Fr Kfz/24h	06/05 %	Sa Kfz/24h	06/05 %	Anteil SGV		Mo-Fr		Sa		So+Fei	
B 458	Büderich (S)	5226	31	1548	2,9	1967	-0,3	526	-11,9	9,6	11,0	1055	06.03 W	295	18.03 O	95	19.03 W
B 477	Gohr	5262	31	448	-11,6	572	-15,3	152	-7,9	7,1	8,2	338	27.03 N	96	18.03 N	21	05.03 S
B 477	Rommerskirchen	5268	31	707	24,7	901	21,6	240	5,3	9,9	11,5	527	09.03 N	139	25.03 N	40	12.03 N
B 478	Waldbröl	5222	31	376	5,6	470	1,5	160	6,7	4,9	5,6	282	22.03 O	109	18.03 O	58	12.03 O
B 480	Brilon (N)	5322	31	403	-	516	-	100	-	12,1	15,9	306	20.03 S	61	25.03 S	42	12.03 N
B 480	Winterberg	5325	31	538	-	681	-	156	-	5,9	7,6	396	31.03 S	101	04.03 N	68	12.03 N
B 480	Bad Berleburg	5301	31	229	4,6	293	1,0	71	-4,1	4,2	5,2	176	29.03 S	45	04.03 N	14	05.03 N
B 504	Goch (N)	5241	31	477	9,7	605	4,7	174	29,9	5,4	6,4	406	22.03 O	98	18.03 W	25	26.03 W
B 511	Gleidorf (N)	5311	31	392	-	495	-	139	-	4,1	4,8	359	30.03 S	93	25.03 N	32	05.03 N
B 514	Babenhausen	5335	31	498	9,0	645	4,9	125	10,6	5,5	6,7	413	20.03 S	68	25.03 S	14	26.03 N
B 514	Kalletal	5347	31	112	-5,9	145	-10,5	27	0,0	6,3	7,5	98	31.03 N	18	18.03 N	6	05.03 S
B 516	Ense-Möhnesee	5346	31	138	-58,1	176	-60,1	38	-59,1	5,3	6,3	126	22.03 O	25	25.03 O	12	12.03 O
B 516	Brilon (S)	5323	31	698	-	900	-	180	-	14,5	18,1	545	29.03 O	103	25.03 O	37	19.03 W
				- kein Vergleich möglich wg. Gerätewechsel													

Durchschnittlicher und maximaler Tagesverkehr - schwerer Güterverkehr (SGV)

März 2006

Str.-Kl. u.-Nr.	Zst.-Name	Zst.- Nr.	GT 2006	Durchschnittlicher Tagesverkehr (DTV)								Maximaler Tagesverkehr					
				Gesamtquerschnitt								Richtungen					
				Mo-So	06/05	Mo-Fr	06/05	Sa	06/05	Anteil SGV		Mo-Fr		Sa		So+Fei	
Kfz/24h	%	Kfz/24h	%	Kfz/24h	%	Mo-So	Mo-Fr	Kfz/24h	Datum R	Kfz/24h	Datum R	Kfz/24h	Datum R				
Landesstraßen																	
L 11	Wollersheim (W)	5234	31	83	-22,4	103	-25,9	38	-19,1	5,7	6,8	68	23.03 O	27	18.03 W	8	26.03 O
L 101	Schildgen (O)	5427	31														
L 104	Kirchhellen (O)	5524	0	158	-	204	-	39	-	10,4	13,0	122*	21.03 S	36	11.03 N	8	19.03 N
L 115	Ahrhütte (N)	5245	31	573	4,8	726	0,8	184	-2,1	11,0	13,3	555	29.03 S	171	18.03 S	104	12.03 S
L 143	Rottbitze (N)	5406	31														
L 166	Kesternich (O)	5210	31	46	-9,8	55	-12,7	25	-16,7	2,8	3,2	55	28.03 S	22	18.03 N	6	05.03 N
L 182	Bornheim (S)	5407	31														
L 183	Bornheim (W)	5408	31														
L 194	Weilerswist	5437	31	310	-0,3	392	-3,2	129	-21,3	4,7	5,5	242	09.03 N	80	11.03 N	17	12.03 N
L 218	Heimbach	5413	31	80	-14,9	97	-15,7	39	-37,1	2,0	2,4	70	30.03 W	27	18.03 W	12	12.03 W
L 232	Richterich	5411	31	534	10,3	684	8,1	152	-19,6	2,5	2,9	398	10.03 S	94	25.03 N	35	05.03 N
L 233	Friesenrath (W)	5208	31	650	5,7	791	2,6	335	3,7	4,9	5,6	451	21.03 N	193	04.03 N	148	05.03 N
L 238	Zweifall	5410	31	205	7,3	259	2,4	72	10,8	3,3	4,0	162	21.03 N	44	18.03 S	16	05.03 N
L 247	Rottbitze (O)	5405	31														
L 288	Schildgen (W)	5426	31														
L 324	Erdingen	5431	31	474	4,2	612	-0,2	112	5,7	8,5	10,1	431	21.03 S	75	25.03 N	39	12.03 S
L 331	Margarethenhöhe	5404	31	249	9,7	313	4,3	94	17,5	1,9	2,2	195	30.03 O	53	18.03 O	23	05.03 W
L 357	D-Gerresheim	5416	31	299	1,7	379	-3,3	108	8,0	2,3	2,7	229	30.03 O	59	11.03 W	19	05.03 W
L 358	Bensberg-Refrath	5428	31	381	-22,2	491	-26,4	109	0,9	3,7	4,2	324	24.03 O	71	25.03 W	16	26.03 O
L 359	Witzhelden (W)	5418	31														
L 372	Brüggen (O)	5433	31														
L 427	Witzhelden (N)	5419	31														
L 442	Essen-Werden (O)	5420	31														
L 442	Essen-Werden (N)	5421	31														
L 460	Büderich (W)	5227	31	998	14,8	1261	9,7	407	30,0	9,6	11,0	785	24.03 N	278	25.03 N	60	12.03 N
L 463	Voerde	5424	31	580	12,6	740	7,9	191	14,4	9,0	10,7	441	23.03 W	117	18.03 W	29	12.03 W
L 475	Krefeld	5434	31	231	-0,4	294	-5,5	76	0,0	2,3	2,7	221	09.03 S	48	25.03 S	15	12.03 S
L 528	Breckerfeld (N)	5507	31														
L 544	Langscheid (W)	5510	31														
L 551	Haltern	5536	31	321	10,3	417	6,9	70	-25,5	5,0	6,3	261	22.03 N	45	04.03 N	13	19.03 S
L 555	Coesfeld Nordost	5533	31	485	0,0	621	-2,7	147	-25,4	7,6	8,8	375	22.03 S	92	25.03 N	25	12.03 S
L 587	St. Mauritz	5506	31	789	9,3	1018	6,0	214	-12,7	6,1	7,2	715	28.03 N	118	25.03 S	31	26.03 N
L 591	Lienen	5513	31	304	8,6	393	3,7	74	15,6	4,9	5,8	223	09.03 W	48	25.03 W	17	12.03 O
L 608	Gross Reken	5505	31	490	25,0	622	20,8	166	8,5	6,1	7,1	406	23.03 S	124	25.03 S	44	05.03 S
L 608	Gelsenkirchen	5523	0	1724	11,2	2201	7,3	580	1,2	4,8	5,5	1302*	28.03 S	329*	25.03 S	67*	26.03 N
L 610	Recklinghausen	5526	31	294	18,1	371	12,4	124	36,3	2,6	3,1	233	27.03 W	83	18.03 W	17	19.03 W
L 621	Kirchhellen (S)	5525	31	144	-	187	-	33	-	9,2	12,0	165	20.03 S	23	04.03 S	6	12.03 N
L 687	Langscheid (S)	5511	31														
L 697	Attendorf	5531	31	291	5,8	374	1,9	79	11,3	7,5	8,9	216	23.03 N	47	18.03 N	22	12.03 S
L 776	Salzkotten	5530	26	1199	10,0	1540	5,7	261	-3,3	11,6	14,0	954*	20.03 W	148	25.03 O	133*	19.03 W
L 787	Sennestadt (S)	5520	31														
L 822	Lippstadt-Cappel	5528	31	274	9,6	345	5,2	114	15,2	3,7	4,3	205	29.03 W	71	04.03 W	15	12.03 W
L 937	Detmold (N)	5517	31														
L 937	Detmold (S)	5518	31														
L 938	Detmold (W)	5519	31														
L 954	Bad Driburg	5529	31	483	12,1	620	8,4	142	-1,4	6,3	7,3	382	29.03 S	82	18.03 S	29	12.03 N
Kreisstraßen																	
K 10	Sennestadt (O)	5521	31														
K 10	Breckerfeld (O)	5508	29														

Durchschnittlicher und maximaler Tagesverkehr - schwerer Güterverkehr (SGV)

März 2006

Str.-Kl. u.-Nr.	Zst.-Name	Zst.- Nr.	GT 2006	Durchschnittlicher Tagesverkehr (DTV)								Maximaler Tagesverkehr							
				Gesamtquerschnitt								Richtungen							
				Mo-So 06/05 Kfz/24h	06/05 %	Mo-Fr 06/05 Kfz/24h	06/05 %	Sa 06/05 Kfz/24h	06/05 %	Anteil SGV		Mo-Fr		Sa		So+Fei			
						Mo-So	Mo-Fr	Kfz/24h	Datum R	Kfz/24h	Datum R	Kfz/24h	Datum R	Kfz/24h	Datum R				
Autobahnen																			
A 3	Elten	5071	30	4381	8,5	5523	5,9	1341	2,5	16,4	20,4	3197	27.03 N	897	04.03 S	547	26.03 N		
A 4	AC-Vetschau	5072	0	7598	14,7	9546	9,8	2681	43,1	24,1	28,7	5426*	22.03 W	1521*	04.03 O	819*	26.03 W		
A 40	Straelen-Niederndorf	5073	28	10099	0,6	12696	-2,6	3728	17,8	38,8	44,6	7324	21.03 W	1984	18.03 W	869	26.03 W		
A 44	AC-Lichtenbusch	5074	31	7654	5,1	9357	2,3	3915	7,9	32,7	37,3	5213	22.03 S	2070	04.03 S	978	05.03 S		
A 57	Hommersum	5050	31	2367	17,9	3084	13,9	366	1,1	25,7	30,8	1800	22.03 S	229	04.03 N	175	26.03 S		
A 61	Schwanenhaus	5076	31	5623	4,0	7068	0,5	1899	10,8	23,7	28,8	3951	06.03 S	1520	04.03 N	689	05.03 S		
Bundesstraßen																			
B 1	AC-Vaalsequartier	5253	31	221	-3,1	264	-2,6	143	-9,5	1,4	1,7	153	24.03 W	80	25.03 W	37	26.03 W		
B 8	Elten	5254	0	93	6,9	118	5,4	33	10,0	4,7	5,9	90*	22.03 W	23*	11.03 O	9*	12.03 O		
B 9	Kranenburg	5255	31	375	6,8	474	4,4	134	9,8	4,8	5,8	300	21.03 O	84	04.03 O	32	05.03 O		
B 54	Gronau-Glanerbrücke	5341	31	208	-0,5	251	-3,1	122	-3,9	2,7	3,3	159	30.03 N	80	18.03 N	38	19.03 N		
B 56	Sittard	5256	31	150	4,9	192	2,7	45	2,3	2,8	3,4	124	29.03 W	34	11.03 O	11	05.03 W		
B 57	Aachen-Köpfchen	5263	31	151	-10,1	183	-14,1	79	-7,1	1,8	2,1	117	02.03 S	48	04.03 N	19	12.03 N		
B 58	Straelen 2 (Bundesstr.)	5257	31	552	-7,8	693	-10,0	210	-10,6	13,8	16,0	490	27.03 W	138	25.03 W	51	26.03 W		
B 220	Emmerich	5258	31	1369	-6,8	1772	-10,4	307	-8,1	11,0	13,0	1004	24.03 N	171	25.03 S	79	05.03 S		
B 230	Elmpt	5260	31	1426	14,0	1831	10,1	365	15,5	15,2	21,4	1038	28.03 W	208	11.03 O	91	12.03 W		
B 264	Aachen-Bildchen	5261	31	153	12,5	190	9,2	67	1,5	1,5	1,8	118	10.03 O	42	25.03 O	17	19.03 O		
Landesstraßen																			
L 29	Heidenend	5438	31	590	17,1	753	13,7	175	21,5	8,5	10,6	578	27.03 N	109	04.03 N	36	26.03 S		
L 231	Horbach/Locht	5439	31	44	25,7	50	22,0	25	-3,8	1,8	2,0	59	31.03 S	16	11.03 N	14	26.03 N		
L 560	Sandersküper	5535	31	180	15,4	227	12,4	74	21,3	4,1	5,1	139	28.03 N	46	18.03 S	13	12.03 S		
L 602	Hemden	5534	31	460	10,0	581	7,0	163	7,9	10,1	12,4	358	28.03 N	103	04.03 N	60	05.03 S		

AUTOMATISCHE STRASSENVERKEHRSZÄHLUNGEN IN NORDRHEIN-WESTFALEN

Anhang 3.1

Durchschnittlicher KFZ - Tagesverkehr und Anteile von 5 bzw. 8 Fahrzeugarten

März 2006

Str.-Kl. u.-Nr.	Zst.-Name	TK-/ Zst.-Nr.	Alle Wochentage (Montag - Sonntag)													
			GT '06	KFZ	Pkw+ Lfw+ Mot	davon Pkw Lfw Mot (<3,5t)	Pkw mit Anh.	Bus	Lkw ohne Anh.	Lkw mit Anh.+ Sattel	davon Sattel	Son nkl.	SGV*	SV**		
Autobahnen																
A 1	Ladbergen	38125118	31	53867	40501	36236	4030	235	669	149	1994	10048	6803	507	12042	12191
					75,2%	67,3%	7,5%	0,4%	1,2%	0,3%	3,7%	18,7%	12,6%	0,9%	22,4%	22,6%
A 1	Ascheberg	41115121	0	54284	43043	39542	3379	122	689	117	1912	7545	4319	978	9457	9574
					79,3%	72,8%	6,2%	0,2%	1,3%	0,2%	3,5%	13,9%	8,0%	1,8%	17,4%	17,6%
A 1	Hengsen	45115101	4	97329	76078	68645	6768	665	1227	243	3362	14447	9482	1972	17809	18052
					78,2%	70,5%	7,0%	0,7%	1,3%	0,2%	3,5%	14,8%	9,7%	2,0%	18,3%	18,5%
A 1	Schloss Burg	48095011	31	70244	58891	50309	8448	134	571	149	2011	8062	5783	560	10073	10222
					83,8%	71,6%	12,0%	0,2%	0,8%	0,2%	2,9%	11,5%	8,2%	0,8%	14,3%	14,6%
A 1	AK Leverkusen (O)	49085675	31	75599	63467				366	534	2902	6955		1373	9857	10391
					84,0%				0,5%	0,7%	3,8%	9,2%		1,8%	13,0%	13,7%
A 1	AK Leverkusen (W)	49085035	31	99638	72333				362	627	3528	8478		14311	12006	12633
					72,6%				0,4%	0,6%	3,5%	8,5%		14,4%	12,0%	12,7%
A 1	Köln-Nord	49075048	28	96057	79548				675	115	4197	10615		906	14812	14927
					82,8%				0,7%	0,1%	4,4%	11,1%		0,9%	15,4%	15,5%
A 1	Köln-Lövenich	50075032	31	93041	76638	67718	8710	210	716	129	3531	11733	8541	294	15264	15393
					82,4%	72,8%	9,4%	0,2%	0,8%	0,1%	3,8%	12,6%	9,2%	0,3%	16,4%	16,5%
A 1	Hürth	51065010	31	48928	40334	36785	3465	84	436	76	1300	6564	4880	218	7864	7940
					82,4%	75,2%	7,1%	0,2%	0,9%	0,2%	2,7%	13,4%	10,0%	0,4%	16,1%	16,2%
A 1	Euskirchen/Bliesheim	52065060	0	37490	30248	27793	2455		511	112	1385	4329		905	5714	5826
					80,7%	74,1%	6,5%		1,4%	0,3%	3,7%	11,5%		2,4%	15,2%	15,5%
A 1	Nettersheim	54065047	31	17061	12669	10875	1766	28	253	39	477	3538	2736	85	4015	4054
					74,3%	63,7%	10,4%	0,2%	1,5%	0,2%	2,8%	20,7%	16,0%	0,5%	23,5%	23,8%
A 2	Oberhausen-Sterkrade	44075026	31	103294	80450				657	1042	4539	12116		4489	16655	17697
					77,9%				0,6%	1,0%	4,4%	11,7%		4,3%	16,1%	17,1%
A 2	Gelsenkirchen	44085122	22	71795	57022				786	347	5468	7882		290	13350	13697
					79,4%				1,1%	0,5%	7,6%	11,0%		0,4%	18,6%	19,1%
A 2	Oelde	41145102	31	59755	44160	40160	3949	51	888	213	2420	11912	8207	163	14332	14545
					73,9%	67,2%	6,6%	0,1%	1,5%	0,4%	4,0%	19,9%	13,7%	0,3%	24,0%	24,3%
A 2	Bielefeld	40175120	31	87111	67193				1161	301	4120	13464		872	17584	17885
					77,1%				1,3%	0,3%	4,7%	15,5%		1,0%	20,2%	20,5%
A 2	Bad Oeynhausen	37195123	0	79881	57974				1540	582	4120	14762		905	18882	19464
					72,6%				1,9%	0,7%	5,2%	18,5%		1,1%	23,6%	24,4%
A 3	Hünxe	43065001	31	54097	45976	40524	5235	217	505	110	1716	5342	3884	449	7058	7168
					85,0%	74,9%	9,7%	0,4%	0,9%	0,2%	3,2%	9,9%	7,2%	0,8%	13,0%	13,3%
A 3	Oberhausen-Holten	44065070	31	107536	87626				866	182	4268	14449		145	18717	18899
					81,5%				0,8%	0,2%	4,0%	13,4%		0,1%	17,4%	17,6%
A 3	AK OB-West (N)	45065665	31	121541	97023	86282	9481	1260	1010	255	3816	13664	10357	5773	17480	17735
					79,8%	71,0%	7,8%	1,0%	0,8%	0,2%	3,1%	11,2%	8,5%	4,7%	14,4%	14,6%
A 3	AK OB-West (Hauptfahrb.)	45065025	0	88759	72592	64626	7150	816	741	223	3136	11779	8838	287	14915	15138
					81,8%	72,8%	8,1%	0,9%	0,8%	0,3%	3,5%	13,3%	10,0%	0,3%	16,8%	17,1%
A 3	AK OB-West (S)	45065667	31	120550	101607	90489	9838	1280	967	240	3874	13250	9925	611	17124	17364
					84,3%	75,1%	8,2%	1,1%	0,8%	0,2%	3,2%	11,0%	8,2%	0,5%	14,2%	14,4%
A 3	Breitscheid	46075002	31	110616	94824				824	182	3288	10430		1068	13718	13900
					85,7%				0,7%	0,2%	3,0%	9,4%		1,0%	12,4%	12,6%
A 3	AK Breitscheid (N)	46075638	0	110825	95957	86552	8320	1085	1136	253	3150	9520	6946	808	12670	12923
					86,6%	78,1%	7,5%	1,0%	1,0%	0,2%	2,8%	8,6%	6,3%	0,7%	11,4%	11,7%
A 3	AK Breitscheid (S)	46075065	0	110993	97458	88745	7697	1016	765	199	2925	9013	6732	632	11938	12137
					87,8%	80,0%	6,9%	0,9%	0,7%	0,2%	2,6%	8,1%	6,1%	0,6%	10,8%	10,9%
A 3	AK Hilden (N)	48075655	29	133346	116524				611	483	5152	10198		378	15350	15833
					87,4%				0,5%	0,4%	3,9%	7,6%		0,3%	11,5%	11,9%
A 3	AK Hilden (S)	48075657	29	127512	111320				448	558	6089	8901		195	14990	15548
					87,3%				0,4%	0,4%	4,8%	7,0%		0,2%	11,8%	12,2%
A 3	Opladen II	48075033	31	117123	101243	93135	7892	216	764	198	4154	10052	6959	713	14206	14404
					86,4%	79,5%	6,7%	0,2%	0,7%	0,2%	3,5%	8,6%	5,9%	0,6%	12,1%	12,3%
A 3	AK Leverkusen (N)	49085003	31	132413	116627				553	481	4869	9836		47	14705	15186
					88,1%				0,4%	0,4%	3,7%	7,4%		0,0%	11,1%	11,5%
A 3	AK Leverkusen (S)	49085676	31	158303	126926				616	544	5168	10715		14333	15883	16427
					80,2%				0,4%	0,3%	3,3%	6,8%		9,1%	10,0%	10,4%

Herausgeber : Ministerium für Bauen und Verkehr des Landes NRW, Düsseldorf

Referat III A3

Auswertung : BAS, Büro für angewandte Statistik, Aachen

AUTOMATISCHE STRASSENVERKEHRSZÄHLUNGEN IN NORDRHEIN-WESTFALEN

Anhang 3.1

Durchschnittlicher KFZ - Tagesverkehr und Anteile von 5 bzw. 8 Fahrzeugarten

März 2006

Str.-Kl. u.-Nr.	Zst.-Name	TK-/ Zst.-Nr.	GT '06	KFZ	Alle Wochentage (Montag - Sonntag)										Son nkl.	SGV*	SV**
					Pkw+ Lfw+ Mot	davon Pkw	Lfw (<3,5t)	Mot	Pkw mit Anh.	Bus	Lkw ohne Anh.	Lkw mit Anh.+ Sattel	davon Sattel				
A 3	Leverkusen	49085004	31	148916	128014 86,0%	118935 79,9%	9079 6,1%		830 0,6%	402 0,3%	5620 3,8%	11799 7,9%		2251 1,5%	17419 11,7%	17821 12,0%	
A 3	AD Heumar (N)	50085672	31	159652	140068 87,7%				647 0,4%	1133 0,7%	6247 3,9%	11490 7,2%		68 0,0%	17737 11,1%	18870 11,8%	
A 3	AD Heumar (S)	50085673	31	91874	79836 86,9%				423 0,5%	858 0,9%	2981 3,2%	7736 8,4%		40 0,0%	10717 11,7%	11575 12,6%	
A 3	Siegburg	51095005	31	72418	58174 80,3%	53025 73,2%	5149 7,1%		519 0,7%	300 0,4%	2829 3,9%	8888 12,3%		1707 2,4%	11717 16,2%	12017 16,6%	
A 3	AK BN-Siegburg (N)	52095058	31	69862	58331 83,5%				361 0,5%	1067 1,5%	2716 3,9%	7313 10,5%		74 0,1%	10029 14,4%	11096 15,9%	
A 3	AK BN-Siegburg (S)	52095631	31	76873	64593 84,0%				389 0,5%	1076 1,4%	3028 3,9%	7709 10,0%		79 0,1%	10737 14,0%	11813 15,4%	
A 3	Bad Honnef/Linz	53095006	30	69725	57776 82,9%				760 1,1%	303 0,4%	2078 3,0%	8529 12,2%		278 0,4%	10607 15,2%	10910 15,6%	
A 4	Würselen	51025008	0	52660	43063 81,8%	40476 76,9%	2587 4,9%		414 0,8%	143 0,3%	1922 3,6%	6225 11,8%		894 1,7%	8147 15,5%	8290 15,7%	
A 4	AK Aachen (W)	51035654	31	100620	87545 87,0%				694 0,7%	376 0,4%	4133 4,1%	6088 6,1%		1784 1,8%	10221 10,2%	10597 10,5%	
A 4	AK Aachen (O)	51035651	31	67275	54363 80,8%				400 0,6%	279 0,4%	2096 3,1%	9987 14,8%		150 0,2%	12083 18,0%	12362 18,4%	
A 4	Buir	51055082	31	58434	44841 76,7%	41006 70,2%	3754 6,4%	81 0,1%	466 0,8%	229 0,4%	2106 3,6%	10539 18,0%	8552 14,6%	253 0,4%	12645 21,6%	12874 22,0%	
A 4	AK Kerpen (W)	51065622	0	69436	54813 78,9%	48726 70,2%	4936 7,1%	1151 1,7%	462 0,7%	205 0,3%	2943 4,2%	9777 14,1%	7209 10,4%	1236 1,8%	12720 18,3%	12925 18,6%	
A 4	AK Kerpen (O)	51065624	0	77764	65035 83,6%	59060 75,9%	5300 6,8%	675 0,9%	495 0,6%	166 0,2%	3013 3,9%	7982 10,3%	5502 7,1%	1073 1,4%	10995 14,1%	11161 14,4%	
A 4	Köln-Klettenberg	50075053	0	109576	94683 86,4%	86471 78,9%	7748 7,1%	464 0,4%	777 0,7%	251 0,2%	4130 3,8%	9266 8,5%	6804 6,2%	469 0,4%	13396 12,2%	13647 12,5%	
A 4	Rheinbr.Rodenkirchen	51075049	31	121288	105406 86,9%				428 0,4%	719 0,6%	5561 4,6%	7901 6,5%		1273 1,0%	13462 11,1%	14181 11,7%	
A 4	AD Heumar (W)	50085021	31	77907	67079 86,1%				297 0,4%	517 0,7%	3455 4,4%	6522 8,4%		36 0,0%	9977 12,8%	10494 13,5%	
A 4	Bensbg.Frankenforst	50085015	31	72122	65066 90,2%	60170 83,4%	4896 6,8%		484 0,7%	76 0,1%	1831 2,5%	4349 6,0%		316 0,4%	6180 8,6%	6256 8,7%	
A 4	Engelskirchen	50105068	31	45179	39185 86,7%	35493 78,6%	3615 8,0%	77 0,2%	350 0,8%	88 0,2%	1328 2,9%	4051 9,0%	2920 6,5%	177 0,4%	5379 11,9%	5467 12,1%	
A 4	Eckenhagen	50125034	31	31487	26203 83,2%				94 0,3%	241 0,8%	3438 10,9%	1495 4,7%		16 0,1%	4933 15,7%	5174 16,4%	
A 30	Ibbenbüren	37125112	31	38922	28553 73,4%	25962 66,7%	2535 6,5%	56 0,1%	549 1,4%	80 0,2%	1704 4,4%	7797 20,0%	5880 15,1%	239 0,6%	9501 24,4%	9581 24,6%	
A 30	Kirchlengern	38175103	31	38603	30651 79,4%	28025 72,6%	2499 6,5%	127 0,3%	509 1,3%	92 0,2%	1356 3,5%	5787 15,0%	4191 10,9%	206 0,5%	7143 18,5%	7235 18,7%	
A 31	Gescher	40085117	31	26169	21390 81,7%	19109 73,0%	2234 8,5%	47 0,2%	456 1,7%	64 0,2%	982 3,8%	3134 12,0%	2103 8,0%	144 0,6%	4116 15,7%	4180 16,0%	
A 33	Paderborn	41185111	31	35183	29349 83,4%	26707 75,9%	2562 7,3%	80 0,2%	321 0,9%	75 0,2%	1316 3,7%	3995 11,4%	2541 7,2%	127 0,4%	5311 15,1%	5386 15,3%	
A 40	Wankum	46035018	31	32523	22022 67,7%	19635 60,4%	2307 7,1%	80 0,2%	358 1,1%	129 0,4%	1135 3,5%	8740 26,9%	7396 22,7%	139 0,4%	9875 30,4%	10004 30,8%	
A 40	AK Moers (W)	45055663	31	50232	38053 75,8%	34031 67,7%	3357 6,7%	665 1,3%	457 0,9%	132 0,3%	1823 3,6%	9371 18,7%	7703 15,3%	397 0,8%	11194 22,3%	11326 22,5%	
A 40	AK Moers (O)	45055022	0	69388	56621 81,6%	51632 74,4%	4757 6,9%	232 0,3%	593 0,9%	169 0,2%	2404 3,5%	9152 13,2%	7479 10,8%	449 0,6%	11556 16,7%	11725 16,9%	
A 40	AD Essen-Ost (W)	45085680	31	75612	68700 90,9%	63029 83,4%	5315 7,0%	356 0,5%	373 0,5%	127 0,2%	1887 2,5%	3877 5,1%	2865 3,8%	647 0,9%	5764 7,6%	5891 7,8%	
A 40	AD Essen-Ost (O)	45085681	31	133938	121899 91,0%	111118 83,0%	10048 7,5%	733 0,5%	674 0,5%	206 0,2%	3424 2,6%	6494 4,8%	4728 3,5%	1240 0,9%	9918 7,4%	10124 7,6%	
A 40	Essen-Kray	45085037	0	107915	97754 90,6%	89876 83,3%	7740 7,2%	138 0,1%	847 0,8%	225 0,2%	2766 2,6%	5942 5,5%	4709 4,4%	381 0,4%	8708 8,1%	8933 8,3%	

Herausgeber : Ministerium für Bauen und Verkehr des Landes NRW, Düsseldorf

Referat III A3

Auswertung : BAS, Büro für angewandte Statistik, Aachen

AUTOMATISCHE STRASSENVERKEHRSZÄHLUNGEN IN NORDRHEIN-WESTFALEN

Anhang 3.1

Durchschnittlicher KFZ - Tagesverkehr und Anteile von 5 bzw. 8 Fahrzeugarter.

März 2006

Str.-Kl. u.-Nr.	Zst.-Name	TK-/ Zst.-Nr.	Alle Wochentage (Montag - Sonntag)													
			GT '06	KFZ	Pkw+ davon				Pkw mit Anh.	Bus	Lkw ohne Anh.	Lkw mit		Son Inkl.	SGV*	SV**
					Lfw+ Mot	Pkw	Lfw (<3,5t)	Mot				Anh.+ Sattel	davon Sattel			
A 40	Bochum	45085113	25	109507	99168	92915	5704	549	551	184	3449	5773	4090	382	9222	9406
					90,6%	84,8%	5,2%	0,5%	0,5%	0,2%	3,1%	5,3%	3,7%	0,3%	8,4%	8,6%
A 42	AK Kamp-Lintfort (O)	45055635	31	48147	39740				264	273	2615	5231		24	7846	8119
					82,5%				0,5%	0,6%	5,4%	10,9%		0,0%	16,3%	16,9%
A 42	DU Beeckerwerth	45065063	31	70121	60404				356	355	3238	5729		39	8967	9322
					86,1%				0,5%	0,5%	4,6%	8,2%		0,1%	12,8%	13,3%
A 42	AK OB-West (W)	45065024	31	82842	72468	67323	4112	1033	410	174	3394	5882	4842	515	9276	9450
					87,5%	81,3%	5,0%	1,2%	0,5%	0,2%	4,1%	7,1%	5,8%	0,6%	11,2%	11,4%
A 42	AK OB-West (O)	45065668	0	87992	74787	66014	7612	1161	993	293	2714	8777	6483	429	11491	11784
					85,0%	75,0%	8,7%	1,3%	1,1%	0,3%	3,1%	10,0%	7,4%	0,5%	13,1%	13,4%
A 42	GE-Hessler	44085115	31	79255	68830	63510	5141	179	523	119	2851	6359	4675	574	9210	9329
					86,8%	80,1%	6,5%	0,2%	0,7%	0,2%	3,6%	8,0%	5,9%	0,7%	11,6%	11,8%
A 42	Wanne-Eickel	44085116	31	81258	71201	65612	5351	238	538	117	2794	6264	4450	344	9058	9175
					87,6%	80,7%	6,6%	0,3%	0,7%	0,1%	3,4%	7,7%	5,5%	0,4%	11,1%	11,3%
A 43	Albachten	40115109	31	61532	52836	49527	3199	110	628	244	1750	5971	3984	103	7721	7965
					85,9%	80,5%	5,2%	0,2%	1,0%	0,4%	2,8%	9,7%	6,5%	0,2%	12,5%	12,9%
A 43	Herne	44095107	31	96173	86095	80661	4986	448	646	111	3076	4898	3412	1346	7974	8085
					89,5%	83,9%	5,2%	0,5%	0,7%	0,1%	3,2%	5,1%	3,5%	1,4%	8,3%	8,4%
A 43	Sprockhövel	46095108	31	51010	45497	42537	2834	126	308	49	2055	2998	1924	104	5053	5102
					89,2%	83,4%	5,6%	0,2%	0,6%	0,1%	4,0%	5,9%	3,8%	0,2%	9,9%	10,0%
A 44	Aachen-Brand	52025077	31	37940	28012	28012			313	176	1584	6236		1619	7820	7996
					73,8%	73,8%			0,8%	0,5%	4,2%	16,4%		4,3%	20,6%	21,1%
A 44	AK Aachen (S)	51035020	31	49697	39225				360	167	9130	619		197	9749	9916
					78,9%				0,7%	0,3%	18,4%	1,2%		0,4%	19,6%	20,0%
A 44	AK Aachen (N)	51035650	31	58758	52485				589	136	3845	1073		632	4918	5054
					89,3%				1,0%	0,2%	6,5%	1,8%		1,1%	8,4%	8,6%
A 44	Jülich-Mersch	50045017	31	36489	30788	27493	3205	90	266	75	1202	3978	3124	179	5180	5255
					84,4%	75,3%	8,8%	0,2%	0,7%	0,2%	3,3%	10,9%	8,6%	0,5%	14,2%	14,4%
A 44	Neersen	47055078	23	62793	55669	50969	4473	227	397	62	2593	3806	2592	265	6399	6461
					88,7%	81,2%	7,1%	0,4%	0,6%	0,1%	4,1%	6,1%	4,1%	0,4%	10,2%	10,3%
A 44	AK Neersen (N)	47055081	23	60777	53867	49372	4392	103	397	54	2489	3770	2580	202	6259	6313
					88,6%	81,2%	7,2%	0,2%	0,7%	0,1%	4,1%	6,2%	4,2%	0,3%	10,3%	10,4%
A 44	Ilverich	47065079	31	60659	56411	52527	3764	120	267	62	1621	2139	1493	158	3760	3822
					93,0%	86,6%	6,2%	0,2%	0,4%	0,1%	2,7%	3,5%	2,5%	0,3%	6,2%	6,3%
A 44	Langenberg	46085066	0	15047	14140				53	29	556	266		4	822	851
					94,0%				0,4%	0,2%	3,7%	1,8%		0,0%	5,5%	5,7%
A 44	Birch (Tunnel Velbert)	46085067	31	18402	17296				55	49	738	259		5	997	1046
					94,0%				0,3%	0,3%	4,0%	1,4%		0,0%	5,4%	5,7%
A 44	Soest	44145110	31	48030	38042	34994	2997	51	527	100	1807	7433	5134	120	9240	9340
					79,2%	72,9%	6,2%	0,1%	1,1%	0,2%	3,8%	15,5%	10,7%	0,2%	19,2%	19,4%
A 45	Dortmund Süd	45115104	31	77708	65281				221	103	6474	5050		579	11524	11627
					84,0%				0,3%	0,1%	8,3%	6,5%		0,7%	14,8%	15,0%
A 45	Lüdenscheid Nord	46115105	31	64766	50213	46564	3649		529	167	3079	9401		1377	12480	12647
					77,5%	71,9%	5,6%		0,8%	0,3%	4,8%	14,5%		2,1%	19,3%	19,5%
A 45	Freudenberg	51135106	31	60766	47544	41215	5951	378	567	268	2032	9998	6655	358	12030	12298
					78,2%	67,8%	9,8%	0,6%	0,9%	0,4%	3,3%	16,5%	11,0%	0,6%	19,8%	20,2%
A 46	Dremmen	49025075	31	24291	22296	20008	2099	189	280	32	753	746	513	185	1499	1531
					91,8%	82,4%	8,6%	0,8%	1,2%	0,1%	3,1%	3,1%	2,1%	0,8%	6,2%	6,3%
A 46	Hochneukirch	49045041	19	47717	41779				280	355	2153	3123		27	5276	5631
					87,6%				0,6%	0,7%	4,5%	6,5%		0,1%	11,1%	11,8%
A 46	Neuss-Holzheim	48055016	31	56630	49847	45403	4321	123	390	103	1717	4254	3241	319	5971	6074
					88,0%	80,2%	7,6%	0,2%	0,7%	0,2%	3,0%	7,5%	5,7%	0,6%	10,5%	10,7%
A 46	AK Neuss Süd (O)	48065686	0	59369	51540				209	317	3197	3940		165	7137	7454
					86,8%				0,4%	0,5%	5,4%	6,6%		0,3%	12,0%	12,6%
A 46	Düsseldorf-Flehe	48065040	31	76487	66407				246	340	3475	4295		1724	7770	8110
					86,8%				0,3%	0,4%	4,5%	5,6%		2,3%	10,2%	10,6%
A 46	AK Hilden (W)	48075658	29	111941	98574				366	341	5703	5694		1263	11397	11738
					88,1%				0,3%	0,3%	5,1%	5,1%		1,1%	10,2%	10,5%
A 46	AK Hilden (O)	48075023	29	122753	108561				422	774	6051	5753		1191	11804	12578
					88,4%				0,3%	0,6%	4,9%	4,7%		1,0%	9,6%	10,2%
A 46	W-Sonnborn	47085045	28	86264	76008				201	539	4645	4747		124	9392	9931
					88,1%				0,2%	0,6%	5,4%	5,5%		0,1%	10,9%	11,5%

Herausgeber : Ministerium für Bauen und Verkehr des Landes NRW, Düsseldorf

Referat III A3

Auswertung : BAS, Büro für angewandte Statistik, Aachen

AUTOMATISCHE STRASSENVERKEHRSZÄHLUNGEN IN NORDRHEIN-WESTFALEN

Anhang 3.1

Durchschnittlicher KFZ - Tagesverkehr und Anteile von 5 bzw. 8 Fahrzeugarte.

März 2006

Str.-Kl. u.-Nr.	Zst.-Name	TK-/ Zst.-Nr.	Alle Wochentage (Montag - Sonntag)													
			GT '06	KFZ	Pkw+ Lfw+ Mot	davon			Pkw mit Anh.	Bus	Lkw ohne Anh.	Lkw mit Anh.+ Sattel	davon Sattel	Son Inkl.	SGV*	SV**
						Lfw	Mot	Lfw (<3,5t)								
A 46	W-Oberbarmen	46095044	31	70524	61600				257	501	3504	4605		56	8109	8610
					87,3%				0,4%	0,7%	5,0%	6,5%		0,1%	11,5%	12,2%
A 46	Meschede	46155119	31	15223	13361				172	74	866	712		38	1578	1652
					87,8%				1,1%	0,5%	5,7%	4,7%		0,2%	10,4%	10,9%
A 52	Schwalmtal	47035046	31	24513	22357	20841	1460	56	134	61	607	1256	1024	99	1863	1924
					91,2%	85,0%	6,0%	0,2%	0,5%	0,2%	2,5%	5,1%	4,2%	0,4%	7,6%	7,8%
A 52	Düsseldorf-Heerdt	47065031	31	86190	82566	76976	5343	247	253	104	1572	1519	1063	177	3091	3195
					95,8%	89,3%	6,2%	0,3%	0,3%	0,1%	1,8%	1,8%	1,2%	0,2%	3,6%	3,7%
A 52	Lintorf	46075027	31	107815	100902	92982	7674	246	390	187	2098	3394	2454	843	5492	5679
					93,6%	86,2%	7,1%	0,2%	0,4%	0,2%	1,9%	3,1%	2,3%	0,8%	5,1%	5,3%
A 52	AK Breitscheid (W)	46075637	31	111442	93369				419	149	2239	3934		11331	6173	6322
					83,8%				0,4%	0,1%	2,0%	3,5%		10,2%	5,5%	5,7%
A 52	AK Breitscheid (O)	46075639	31	102746	96022	88316	7383	323	455	130	2375	3101	2192	662	5476	5606
					93,5%	86,0%	7,2%	0,3%	0,4%	0,1%	2,3%	3,0%	2,1%	0,6%	5,3%	5,5%
A 52	Essen-Bredene	45075028	31	74905	70136	65949	4046	141	318	125	1577	2531	1845	220	4108	4233
					93,6%	88,0%	5,4%	0,2%	0,4%	0,2%	2,1%	3,4%	2,5%	0,3%	5,5%	5,7%
A 52	AD Essen Ost (S)	45085043	31	59178	54073	48167	5380	526	333	97	1562	2524	1768	589	4086	4183
					91,4%	81,4%	9,1%	0,9%	0,6%	0,2%	2,6%	4,3%	3,0%	1,0%	6,9%	7,1%
A 57	Rheinberg	44045019	31	37552	33218	29883	3264	71	393	70	1127	2593	1986	153	3720	3790
					88,5%	79,6%	8,7%	0,2%	1,0%	0,2%	3,0%	6,9%	5,3%	0,4%	9,9%	10,1%
A 57	AK Kamp-Lintfort (N)	45055064	0	53442	46821				295	190	2757	3325		54	6082	6272
					87,6%				0,6%	0,4%	5,2%	6,2%		0,1%	11,4%	11,7%
A 57	AK Kamp-Lintfort (S)	45055636	0	62351	53105				323	265	3084	5459		115	8543	8808
					85,2%				0,5%	0,4%	4,9%	8,8%		0,2%	13,7%	14,1%
A 57	AK Moers (N)	45055660	0	60951	52112				548	89	1946	5785		470	7731	7820
					85,5%				0,9%	0,1%	3,2%	9,5%		0,8%	12,7%	12,8%
A 57	AK Moers (S)	45055662	31	70162	60223				571	119	2385	6480		384	8865	8984
					85,8%				0,8%	0,2%	3,4%	9,2%		0,5%	12,6%	12,8%
A 57	Neuss-Büttgen	48055052	0	95868	84335				1080	387	4896	4992		178	9888	10275
					88,0%				1,1%	0,4%	5,1%	5,2%		0,2%	10,3%	10,7%
A 57	Neuss West	48065602	0	103723	90460				663	167	4049	7099		1284	11148	11315
					87,2%				0,6%	0,2%	3,9%	6,8%		1,2%	10,7%	10,9%
A 57	Neuss West (S)	48065670	26	111120	97972				360	411	5205	6857		316	12062	12473
					88,2%				0,3%	0,4%	4,7%	6,2%		0,3%	10,9%	11,2%
A 57	AD Neuss (N)	48065030	27	56163	51371				108	174	2009	2431		70	4440	4614
					91,5%				0,2%	0,3%	3,6%	4,3%		0,1%	7,9%	8,2%
A 57	AD Neuss (S)	48065014	28	105500	92320				332	486	5219	6773		371	11992	12478
					87,5%				0,3%	0,5%	4,9%	6,4%		0,4%	11,4%	11,8%
A 57	AK Neuss Süd (S)	48065061	31	67911	59443				178	52	4717	2533		988	7250	7302
					87,5%				0,3%	0,1%	6,9%	3,7%		1,5%	10,7%	10,8%
A 57	AK Neuss Süd (N)	48065601	31	92214	79809				295	87	6765	4185		1073	10950	11037
					86,5%				0,3%	0,1%	7,3%	4,5%		1,2%	11,9%	12,0%
A 59	Walsum	44065069	31	30951	29824	27689	2041	94	147	29	555	294	219	101	849	878
					96,4%	89,5%	6,6%	0,3%	0,5%	0,1%	1,8%	0,9%	0,7%	0,3%	2,7%	2,8%
A 59	Duisburg Süd	46065062	31	30943	28921	27379	1450	92	132	72	714	1011	765	93	1725	1797
					93,5%	88,5%	4,7%	0,3%	0,4%	0,2%	2,3%	3,3%	2,5%	0,3%	5,6%	5,8%
A 59	Langenfeld	49075007	31	48137	44450	40680	3615	155	188	53	1390	1903	1305	153	3293	3346
					92,3%	84,5%	7,5%	0,3%	0,4%	0,1%	2,9%	4,0%	2,7%	0,3%	6,8%	7,0%
A 59	AK Heumar (Flughfn.)	50085674	31	59890	54216				178	198	2307	2964		27	5271	5469
					90,5%				0,3%	0,3%	3,9%	4,9%		0,0%	8,8%	9,1%
A 59	AD St. Augustin (N)	52085057	31	93749	86875				288	374	2940	3220		53	6160	6534
					92,7%				0,3%	0,4%	3,1%	3,4%		0,1%	6,6%	7,0%
A 59	AD St. Augustin (S)	52085628	31	114472	107076				425	616	3421	2810		124	6231	6847
					93,5%				0,4%	0,5%	3,0%	2,5%		0,1%	5,4%	6,0%
A 59	AD Bonn-Beuel (N)	52085056	22	115736	108224				397	487	3543	2886		200	6429	6916
					93,5%				0,3%	0,4%	3,1%	2,5%		0,2%	5,6%	6,0%
A 59	AD Bonn-Beuel (S)	52085633	18	84152	79589				280	160	2632	1218		274	3850	4010
					94,6%				0,3%	0,2%	3,1%	1,4%		0,3%	4,6%	4,8%
A 59	AK Bonn Ost (N)	52085625	31	65333	61943	57731	3821	391	250	100	1470	1219	835	352	2689	2789
					94,8%	88,4%	5,8%	0,6%	0,4%	0,2%	2,3%	1,9%	1,3%	0,5%	4,1%	4,3%
A 59	AK Bonn Ost (S)	52085627	31	32549	30824	28061	2489	274	149	44	674	723	495	136	1397	1441
					94,7%	86,2%	7,6%	0,8%	0,5%	0,1%	2,1%	2,2%	1,5%	0,4%	4,3%	4,4%

Herausgeber : Ministerium für Bauen und Verkehr des Landes NRW, Düsseldorf

Referat III A3

Auswertung : BAS, Büro für angewandte Statistik, Aachen

AUTOMATISCHE STRASSENVERKEHRSZÄHLUNGEN IN NORDRHEIN-WESTFALEN

Anhang 3.1

Durchschnittlicher KFZ - Tagesverkehr und Anteile von 5 bzw. 8 Fahrzeugarte.

März 2006

Str.-Kl. u.-Nr.	Zst.-Name	TK-/ Zst.-Nr.	Alle Wochentage (Montag - Sonntag)													
			GT '06	KFZ	Pkw+	davon			Pkw mit Anh.	Bus	Lkw ohne Anh.	Lkw mit Anh.+ Sattel	davon Sattel	Son Inkl.	SGV*	SV**
					Lfw+ Mot	Pkw	Lfw	Mot								
A 61	MG-Wickrath	48045042	31	65171	54200	49775	4307	118	534	84	2424	7735	5895	194	10159	10243
					83,2%	76,4%	6,6%	0,2%	0,8%	0,1%	3,7%	11,9%	9,0%	0,3%	15,6%	15,7%
A 61	AK Kerpen (N)	51065059	0	50044	38884				797	153	1710	7970		530	9680	9833
					77,7%				1,6%	0,3%	3,4%	15,9%		1,1%	19,3%	19,6%
A 61	AK Kerpen (S)	51065621	0	51031	39821				661	129	1764	7867		790	9631	9760
					78,0%				1,3%	0,3%	3,5%	15,4%		1,5%	18,9%	19,1%
A 61	Miel	53075080	31	46294	33232	28486	4679	67	422	125	1371	10897	8499	248	12268	12393
					71,8%	61,5%	10,1%	0,1%	0,9%	0,3%	3,0%	23,5%	18,4%	0,5%	26,5%	26,8%
A 524	Ratingen	46075039	31	28661	26177				133	62	830	1300		160	2130	2192
					91,3%				0,5%	0,2%	2,9%	4,5%		0,6%	7,4%	7,6%
A 544	AK Aachen (SW)	51035653	0	48039	43614				359	251	2341	385		1089	2726	2977
					90,8%				0,7%	0,5%	4,9%	0,8%		2,3%	5,7%	6,2%
A 553	Bliesheim	52075029	31	25555	23312				114	77	880	876		296	1756	1833
					91,2%				0,4%	0,3%	3,4%	3,4%		1,2%	6,9%	7,2%
A 555	Godorf	51075036	31	71525	66819	61935	4260	624	293	125	1703	1957	1347	628	3660	3785
					93,4%	86,6%	6,0%	0,9%	0,4%	0,2%	2,4%	2,7%	1,9%	0,9%	5,1%	5,3%
A 560	AD St.Augustin (O)	52085629	31	82824	77399				345	415	2884	1699		82	4583	4998
					93,4%				0,4%	0,5%	3,5%	2,1%		0,1%	5,5%	6,0%
A 560	AK BN-Siegburg (W)	52095632	0	55252	51031				230	207	1949	1760		75	3709	3916
					92,4%				0,4%	0,4%	3,5%	3,2%		0,1%	6,7%	7,1%
A 560	AK BN-Siegburg (O)	52095630	0	51129	47506				232	208	1873	1250		60	3123	3331
					92,9%				0,5%	0,4%	3,7%	2,4%		0,1%	6,1%	6,5%
A 560	Hennef	52095051	31	40381	37540	35177	2224	139	356	80	1154	1182	667	69	2336	2416
					93,0%	87,1%	5,5%	0,3%	0,9%	0,2%	2,9%	2,9%	1,7%	0,2%	5,8%	6,0%
A 562	AK Bonn Ost (W)	52085055	0	61073	58864	54361	3389	1114	228	91	1030	422	270	438	1452	1543
					96,4%	89,0%	5,5%	1,8%	0,4%	0,1%	1,7%	0,7%	0,4%	0,7%	2,4%	2,5%
A 562	AK Bonn Ost (O)	52085626	0	9706	9501	8964	456	81	41	16	96	38	26	15	134	150
					97,9%	92,4%	4,7%	0,8%	0,4%	0,2%	1,0%	0,4%	0,3%	0,2%	1,4%	1,5%
A 565	AD Bonn-Beuel (W)	52085634	18	96530	89696				388	400	3328	2371		347	5699	6099
					92,9%				0,4%	0,4%	3,4%	2,5%		0,4%	5,9%	6,3%
A 565	Meckenheim-Merl	53085013	31	34137	29438	27546	1892		232	86	925	2209		1247	3134	3220
					86,2%	80,7%	5,5%		0,7%	0,3%	2,7%	6,5%		3,7%	9,2%	9,4%

Herausgeber : Ministerium für Bauen und Verkehr des Landes NRW, Düsseldorf

Referat III A3

Auswertung : BAS, Büro für angewandte Statistik, Aachen

AUTOMATISCHE STRASSENVERKEHRSZÄHLUNGEN IN NORDRHEIN-WESTFALEN

Anhang 3.2

Durchschnittlicher KFZ - Tagesverkehr und Anteile von 5 bzw. 8 Fahrzeugarter.

März 2006

Str.-Kl. u.-Nr.	Zst.-Name	TK-/ Zst.-Nr.	Alle Wochentage (Montag - Sonntag)													
			GT '06	KFZ	Pkw+ Lfw+ Mot	davon Pkw Lfw Mot (<3,5t)	Pkw mit Anh.	Bus	Lkw ohne Anh.	Lkw mit Anh.+ Sattel	davon Sattel	Son Inkl.	SGV*	SV**		
<i>Bundesstraßen</i>																
B 1	Dortmund	45105343	29	86281	78384	74240	3875	269	390	131	2757	4388	3132	231	7145	7276
					90,8%	86,0%	4,5%	0,3%	0,5%	0,2%	3,2%	5,1%	3,6%	0,3%	8,3%	8,4%
B 1	Werl-Westönnen	44135324	31	10978	10329	9719	567	43	113	19	312	171	99	34	483	502
					94,1%	88,5%	5,2%	0,4%	1,0%	0,2%	2,8%	1,6%	0,9%	0,3%	4,4%	4,6%
B 1	Horn 2	41195339	31	9726	8427	7875	524	28	117	52	365	751	474	12	1116	1168
					86,6%	81,0%	5,4%	0,3%	1,2%	0,5%	3,8%	7,7%	4,9%	0,1%	11,5%	12,0%
B 7	Warburg West	45205331	31	12938	11566	10902	612	52	100	52	449	327	191	442	776	828
					89,4%	84,3%	4,7%	0,4%	0,8%	0,4%	3,5%	2,5%	1,5%	3,4%	6,0%	6,4%
B 7	Willich-Viersen	47045266	31	12072	11157	10366	710	81	97	115	435	250	151	17	685	800
					92,4%	85,9%	5,9%	0,7%	0,8%	1,0%	3,6%	2,1%	1,3%	0,1%	5,7%	6,6%
B 9	Geldern (O)	44035251	31	6982	6000				79	31	470	392		11	862	893
					85,9%				1,1%	0,4%	6,7%	5,6%		0,2%	12,3%	12,8%
B 9	Dormagen	48065267	31	11852	10370	9727	524	119	70	25	492	879	711	18	1371	1396
					87,5%	82,1%	4,4%	1,0%	0,6%	0,2%	4,2%	7,4%	6,0%	0,2%	11,6%	11,8%
B 9n	Goch (S)	43025240	31	11455	10034	9252	759	23	125	14	528	741	520	13	1269	1283
					87,6%	80,8%	6,6%	0,2%	1,1%	0,1%	4,6%	6,5%	4,5%	0,1%	11,1%	11,2%
B 51	Ostbevern	40125329	31	9398	8423	7834	558	31	123	32	279	497	319	43	776	808
					89,6%	83,4%	5,9%	0,3%	1,3%	0,3%	3,0%	5,3%	3,4%	0,5%	8,3%	8,6%
B 51	Telgte	40125330	31	21457	19134	17910	1178	46	270	114	712	1150	702	78	1862	1976
					89,2%	83,5%	5,5%	0,2%	1,3%	0,5%	3,3%	5,4%	3,3%	0,4%	8,7%	9,2%
B 51	Tondorf (S)	55065236	31	14594	11129				104	44	1755	1554		8	3309	3353
					76,3%				0,7%	0,3%	12,0%	10,6%		0,1%	22,7%	23,0%
B 51n	Dahlem	56055235	31	9939	6336				91	234	492	2699		88	3191	3425
					63,7%				0,9%	2,4%	5,0%	27,2%		0,9%	32,1%	34,5%
B 54	Drensteinfurt (N)	41115348	31	8422	7773	7296	439	38	107	12	243	271	175	15	514	526
					92,3%	86,6%	5,2%	0,5%	1,3%	0,1%	2,9%	3,2%	2,1%	0,2%	6,1%	6,2%
B 54	Altenberge 2	39105338	31	25997	22970	21454	1478	38	321	101	743	1818	1233	45	2561	2662
					88,4%	82,5%	5,7%	0,1%	1,2%	0,4%	2,9%	7,0%	4,7%	0,2%	9,9%	10,2%
B 54	Dortmund-Brechten	44105318	31	18850	17112	15967	1038	107	111	11	569	994	651	53	1563	1574
					90,8%	84,7%	5,5%	0,6%	0,6%	0,1%	3,0%	5,3%	3,5%	0,3%	8,3%	8,4%
B 54	Meinerzhagen	48115304	31	17561	15872	14840	988	44	126	53	784	678	384	46	1462	1515
					90,4%	84,5%	5,6%	0,3%	0,7%	0,3%	4,5%	3,9%	2,2%	0,3%	8,3%	8,6%
B 55n	Elsdorf	50055247	31	10659	9504				55	74	488	475		63	963	1037
					89,2%				0,5%	0,7%	4,6%	4,5%		0,6%	9,0%	9,7%
B 55	Grevenbrück	48145342	31	6258	5372	4989	371	12	57	18	295	406	237	110	701	719
					85,8%	79,7%	5,9%	0,2%	0,9%	0,3%	4,7%	6,5%	3,8%	1,8%	11,2%	11,5%
B 55	Bergneustadt	49125264	31	10604	9932	9382	523	27	65	82	294	201	126	29	495	577
					93,7%	88,5%	4,9%	0,3%	0,6%	0,8%	2,8%	1,9%	1,2%	0,3%	4,7%	5,4%
B 55	Loope	50105204	31	9236	8825	8197	541	87	56	62	225	60	33	7	285	347
					95,6%	88,8%	5,9%	0,9%	0,6%	0,7%	2,4%	0,6%	0,4%	0,1%	3,1%	3,8%
B 56n	Siegburg-Stallberg	51095220	31	23074	22165				69	23	563	147		107	710	733
					96,1%				0,3%	0,1%	2,4%	0,6%		0,5%	3,1%	3,2%
B 57	Menzeler Heide (N)	44055229	31	10602	9612	8984	577	51	136	48	367	266	188	173	633	681
					90,7%	84,7%	5,4%	0,5%	1,3%	0,5%	3,5%	2,5%	1,8%	1,6%	6,0%	6,4%
B 57	Alsdorf-Ofden	51025213	31	18723	17802	16855	873	74	97	135	408	100	53	179	508	643
					95,1%	90,0%	4,7%	0,4%	0,5%	0,7%	2,2%	0,5%	0,3%	1,0%	2,7%	3,4%
B 58	Dorsten (O)	42075316	31	13027	11134	10276	802	56	196	32	547	1090	749	30	1637	1669
					85,5%	78,9%	6,2%	0,4%	1,5%	0,2%	4,2%	8,4%	5,7%	0,2%	12,6%	12,8%
B 58	Büderich (N)	43055228	31	26170	23426				211	208	1230	978		117	2208	2416
					89,5%				0,8%	0,8%	4,7%	3,7%		0,4%	8,4%	9,2%
B 58	Geldern (N)	44035252	31	9545	8669				83	54	368	356		17	724	778
					90,8%				0,9%	0,6%	3,9%	3,7%		0,2%	7,6%	8,2%
B 58	Menzeler Heide (W)	44055230	31	12541	10859	10075	742	42	167	74	569	738	490	132	1307	1381
					86,6%	80,3%	5,9%	0,3%	1,3%	0,6%	4,5%	5,9%	3,9%	1,1%	10,4%	11,0%
B 59	Pulheim	49065214	31	7583	6754	6295	425	34	53	10	355	377	222	34	732	742
					89,1%	83,0%	5,6%	0,4%	0,7%	0,1%	4,7%	5,0%	2,9%	0,4%	9,7%	9,8%

AUTOMATISCHE STRASSENVERKEHRSZÄHLUNGEN IN NORDRHEIN-WESTFALEN

Anhang 3.2

Durchschnittlicher KFZ - Tagesverkehr und Anteile von 5 bzw. 8 Fahrzeugarten

März 2006

Str.-Kl. u.-Nr.	Zst.-Name	TK-/ Zst.-Nr.	Alle Wochentage (Montag - Sonntag)													
			GT '06	KFZ	Pkw+ Lfw+	davon Pkw	Lfw (<3,5t)	Mot	Pkw mit Anh.	Bus	Lkw ohne Anh.	Lkw mit Anh.+ Sattel	davon Sattel	Son nkl.	SGV*	SV**
B 61	Petershagen 2	36195336	31	8578	7352	6863	468	21	159	28	267	737	462	36	1004	1032
					85,7%	80,0%	5,5%	0,2%	1,9%	0,3%	3,1%	8,6%	5,4%	0,4%	11,7%	12,0%
B 61	Stromberg	42155349	31	2977	2659	2479	151	29	42	7	119	143	97	8	262	269
					89,3%	83,3%	5,1%	1,0%	1,4%	0,2%	4,0%	4,8%	3,3%	0,3%	8,8%	9,0%
B 62	Siegen	51145332	17	15991	15178	14321	790	67	68	218	268	196	131	63	464	682
					94,9%	89,6%	4,9%	0,4%	0,4%	1,4%	1,7%	1,2%	0,8%	0,4%	2,9%	4,3%
B 63	Drensteinfurt	42125302	31	5813	5411	5090	301	20	61	30	126	162	110	22	288	318
					93,1%	87,6%	5,2%	0,3%	1,0%	0,5%	2,2%	2,8%	1,9%	0,4%	5,0%	5,5%
B 66	Bl-Hillegossen	40175337	31	35767	31578	29174	2240	164	237	56	1728	1858	972	310	3586	3642
					88,3%	81,6%	6,3%	0,5%	0,7%	0,2%	4,8%	5,2%	2,7%	0,9%	10,0%	10,2%
B 67	Rhede	41055320	31	20793	19334	17704	1527	103	186	143	473	620	388	37	1093	1236
					93,0%	85,1%	7,3%	0,5%	0,9%	0,7%	2,3%	3,0%	1,9%	0,2%	5,3%	5,9%
B 68	Halle-Gartnisch	39165303	0	16569	13522	12824	641	57	132	32	948	1846	1158	89	2794	2826
					81,6%	77,4%	3,9%	0,3%	0,8%	0,2%	5,7%	11,1%	7,0%	0,5%	16,9%	17,1%
B 68	Lichtenau	43195351	31	7250	6747	6422	314	11	73	46	167	207	116	11	374	420
					93,1%	88,6%	4,3%	0,2%	1,0%	0,6%	2,3%	2,9%	1,6%	0,2%	5,2%	5,8%
B 219	Greven (N)	38115350	31	9590	8448	7918	494	36	140	48	294	649	449	10	943	991
					88,1%	82,6%	5,2%	0,4%	1,5%	0,5%	3,1%	6,8%	4,7%	0,1%	9,8%	10,3%
B 219	Greven (S)	39115306	31	12699	12150	11500	584	66	97	68	192	161	97	31	353	421
					95,7%	90,6%	4,6%	0,5%	0,8%	0,5%	1,5%	1,3%	0,8%	0,2%	2,8%	3,3%
B 221	Brüggen (N)	47035432	31	11767	11018				114	27	121	372		116	493	520
					93,6%				1,0%	0,2%	1,0%	3,2%		1,0%	4,2%	4,4%
B 221	Heinsberg	49025259	31	15228	14141				142	77	467	341		60	808	885
					92,9%				0,9%	0,5%	3,1%	2,2%		0,4%	5,3%	5,8%
B 224	Bottrop	44075344	31	40774	37377	35173	1994	210	270	76	1410	1410	902	230	2820	2896
					91,7%	86,3%	4,9%	0,5%	0,7%	0,2%	3,5%	3,5%	2,2%	0,6%	6,9%	7,1%
B 224n	Velbert Nord	46085249	31	28257	26391				76	37	1088	448		216	1536	1573
					93,4%				0,3%	0,1%	3,9%	1,6%		0,8%	5,4%	5,6%
B 224n	W-Saurenhaus	47085248	31	32009	28918				93	98	1698	992		209	2690	2788
					90,3%				0,3%	0,3%	5,3%	3,1%		0,7%	8,4%	8,7%
B 229	Delecke 2	45145334	31	4335	3942	3679	216	47	38	29	162	145	83	19	307	336
					90,9%	84,9%	5,0%	1,1%	0,9%	0,7%	3,7%	3,3%	1,9%	0,4%	7,1%	7,8%
B 229	Lüdenscheid-Brügge	47115321	31	15066	14213	13336	839	38	58	80	395	281	159	39	676	756
					94,3%	88,5%	5,6%	0,3%	0,4%	0,5%	2,6%	1,9%	1,1%	0,3%	4,5%	5,0%
B 229	Solingen	48085203	31	10980	10200				39	42	394	281		24	675	717
					92,9%				0,4%	0,4%	3,6%	2,6%		0,2%	6,1%	6,5%
B 230	Holzheim	48055238	31	9834	9098				35	52	421	184		44	605	657
					92,5%				0,4%	0,5%	4,3%	1,9%		0,4%	6,2%	6,7%
B 235	Datteln	42105345	31	10122	9310	8727	513	70	127	34	316	319	210	16	635	669
					92,0%	86,2%	5,1%	0,7%	1,3%	0,3%	3,1%	3,2%	2,1%	0,2%	6,3%	6,6%
B 236	Plettenberg-Ohle	47125309	31	7496	6715	6157	521	37	40	71	282	367	260	20	649	720
					89,6%	82,1%	7,0%	0,5%	0,5%	0,9%	3,8%	4,9%	3,5%	0,3%	8,7%	9,6%
B 236	Gleidorf (O)	48155310	31	6103	5775	5334	424	17	45	39	137	83	42	22	220	259
					94,6%	87,4%	6,9%	0,3%	0,7%	0,6%	2,2%	1,4%	0,7%	0,4%	3,6%	4,2%
B 237	Ohl	48105225	31	4101	3744				23	23	183	115		12	298	321
					91,3%				0,6%	0,6%	4,5%	2,8%		0,3%	7,3%	7,8%
B 239	Bad Salzuflen	39185315	31	17361	15146	13879	1233	34	201	34	756	1182	803	44	1938	1972
					87,2%	79,9%	7,1%	0,2%	1,2%	0,2%	4,4%	6,8%	4,6%	0,3%	11,2%	11,4%
B 252	Brakel	42215340	31	7546	6440	6035	388	17	100	48	282	655	356	21	937	985
					85,3%	80,0%	5,1%	0,2%	1,3%	0,6%	3,7%	8,7%	4,7%	0,3%	12,4%	13,1%
B 256	Marienheide	49115224	31	6040	5594				25	59	244	108		10	352	411
					92,6%				0,4%	1,0%	4,0%	1,8%		0,2%	5,8%	6,8%
B 256n	Derschlag	50115223	31	13504	11967				87	34	560	441		416	1001	1035
					88,6%				0,6%	0,3%	4,1%	3,3%		3,1%	7,4%	7,7%
B 258	Friesenrath (N)	53035209	31	5246	4821				18	48	191	58		110	249	297
					91,9%				0,3%	0,9%	3,6%	1,1%		2,1%	4,7%	5,7%
B 258	Friesenrath (S)	53035250	31	17391	16456				93	76	444	242		80	686	762
					94,6%				0,5%	0,4%	2,6%	1,4%		0,5%	3,9%	4,4%
B 258	Blankenheimer Wald	55055239	31	2524	2287				17	46	104	58		12	162	208
					90,6%				0,7%	1,8%	4,1%	2,3%		0,5%	6,4%	8,2%
B 258	Ahrhütte (O)	56065243	31	3432	2781				54	25	155	402		15	557	582
					81,0%				1,6%	0,7%	4,5%	11,7%		0,4%	16,2%	17,0%

Herausgeber : Ministerium für Bauen und Verkehr des Landes NRW, Düsseldorf
Referat III A3

Auswertung : BAS, Büro für angewandte Statistik, Aachen

AUTOMATISCHE STRASSENVERKEHRSZÄHLUNGEN IN NORDRHEIN-WESTFALEN

Anhang 3.2

Durchschnittlicher KFZ - Tagesverkehr und Anteile von 5 bzw. 8 Fahrzeugarten

März 2006

Str.-Kl. u.-Nr.	Zst.-Name	TK-/ Zst.-Nr.	Alle Wochentage (Montag - Sonntag)														
			GT '06	KFZ	Pkw+ Lfw+	davon				Pkw mit Anh.	Bus	Lkw ohne Anh.	Lkw mit Anh.+ Sattel	davon Sattel	Son nkl.	SGV*	SV**
						Pkw	Lfw	Mot	(<3,5t)								
B 264	Langerwehe	51045246	31	16312	15376	14559	707	110	135	34	453	273	166	41	726	760	
					94,3%	89,3%	4,3%	0,7%	0,8%	0,2%	2,8%	1,7%	1,0%	0,3%	4,5%	4,7%	
B 264	Düren/Kerpen	51055265	31	7624	6905	6508	355	42	50	31	284	341	202	13	625	656	
					90,6%	85,4%	4,7%	0,6%	0,7%	0,4%	3,7%	4,5%	2,6%	0,2%	8,2%	8,6%	
B 265n	Lechenich 2	51065269	31	14072	13137	12361	739	37	107	44	406	334	206	44	740	784	
					93,4%	87,8%	5,3%	0,3%	0,8%	0,3%	2,9%	2,4%	1,5%	0,3%	5,3%	5,6%	
B 265	Wollersheim (O)	53055232	31	3711	3452				51	14	132	54		8	186	200	
					93,0%				1,4%	0,4%	3,6%	1,5%		0,2%	5,0%	5,4%	
B 266	Kesternich (S)	53045211	31	3287	2970				42	31	139	79		25	218	249	
					90,4%				1,3%	0,9%	4,2%	2,4%		0,8%	6,6%	7,6%	
B 288	Uerdingen	46055231	31	23845	20847	19329	1421	97	144	56	1002	1667	1230	128	2669	2725	
					87,4%	81,1%	6,0%	0,4%	0,6%	0,2%	4,2%	7,0%	5,2%	0,5%	11,2%	11,4%	
B 458	Büderich (S)	43055226	31	16192	14465				123	111	638	799		56	1437	1548	
					89,3%				0,8%	0,7%	3,9%	4,9%		0,3%	8,9%	9,6%	
B 477	Gohr	49065262	31	6327	5817				45	31	234	183		16	417	448	
					91,9%				0,7%	0,5%	3,7%	2,9%		0,3%	6,6%	7,1%	
B 477	Rommerskirchen	49065268	31	7106	6326	5870	382	74	57	37	243	427	338	16	670	707	
					89,0%	82,6%	5,4%	1,0%	0,8%	0,5%	3,4%	6,0%	4,8%	0,2%	9,4%	9,9%	
B 478	Waldröhl	51115222	31	7694	7238				46	58	199	119		34	318	376	
					94,1%				0,6%	0,8%	2,6%	1,5%		0,4%	4,1%	4,9%	
B 480	Brilon (N)	45175322	31	3335	2872	2608	257	7	32	15	139	248	163	29	387	402	
					86,1%	78,2%	7,7%	0,2%	1,0%	0,4%	4,2%	7,4%	4,9%	0,9%	11,6%	12,1%	
B 480	Winterberg	47175325	31	9163	8548	8217	326	5	60	66	167	305	199	17	472	538	
					93,3%	89,7%	3,6%	0,1%	0,7%	0,7%	1,8%	3,3%	2,2%	0,2%	5,2%	5,9%	
B 480	Bad Berleburg	49165301	31	5420	5054	4723	316	15	40	31	117	81	42	96	198	229	
					93,2%	87,1%	5,8%	0,3%	0,7%	0,6%	2,2%	1,5%	0,8%	1,8%	3,7%	4,2%	
B 504	Goch (N)	43025241	31	8817	8228	7657	541	30	102	29	260	188	126	10	448	477	
					93,3%	86,8%	6,1%	0,3%	1,2%	0,3%	2,9%	2,1%	1,4%	0,1%	5,1%	5,4%	
B 511	Gleidorf (N)	48155311	31	9674	9116	8553	548	15	72	77	202	113	50	95	315	392	
					94,2%	88,4%	5,7%	0,2%	0,7%	0,8%	2,1%	1,2%	0,5%	1,0%	3,3%	4,1%	
B 514	Babenhausen	38195335	31	8974	8076	7463	577	36	93	31	233	234	147	308	467	498	
					90,0%	83,2%	6,4%	0,4%	1,0%	0,3%	2,6%	2,6%	1,6%	3,4%	5,2%	5,5%	
B 514	Kalletal	38195347	31	1779	1643	1527	87	29	20	13	55	44	23	4	99	112	
					92,4%	85,8%	4,9%	1,6%	1,1%	0,7%	3,1%	2,5%	1,3%	0,2%	5,6%	6,3%	
B 516	Ense-Möhnesee	44135346	31	2617	2447	2307	118	22	29	1	95	41	23	3	136	137	
					93,5%	88,2%	4,5%	0,8%	1,1%	0,0%	3,6%	1,6%	0,9%	0,1%	5,2%	5,2%	
B 516	Brilon (S)	45175323	31	4806	4020	3682	333	5	52	18	184	496	346	35	680	698	
					83,6%	76,6%	6,9%	0,1%	1,1%	0,4%	3,8%	10,3%	7,2%	0,7%	14,1%	14,5%	

Herausgeber : Ministerium für Bauen und Verkehr des Landes NRW, Düsseldorf

Referat III A3

Auswertung : BAS, Büro für angewandte Statistik, Aachen

AUTOMATISCHE STRASSENVERKEHRSZÄHLUNGEN IN NORDRHEIN-WESTFALEN

Anhang 3.3

Durchschnittlicher KFZ - Tagesverkehr und Anteile von 5 bzw. 8 Fahrzeugarter.

März 2006

Str.-Kl. u.-Nr.	Zst.-Name	TK-/ Zst.-Nr.	Alle Wochentage (Montag - Sonntag)													
			GT '06	KFZ	Pkw+ Lfw+ Mot	davon Pkw	Lfw (<3,5t)	Mot	Pkw mit Anh.	Bus	Lkw ohne Anh.	Lkw mit Anh.+ Sattel	davon Sattel	Son nkl.	SGV*	SV**
<i>Landesstraßen</i>																
L 11	Wollersheim (W)	53055234	31	1454	1335 91,8%				27 1,9%	7 0,5%	63 4,3%	13 0,9%		9 0,6%	76 5,2%	83 5,7%
L 101	Schildgen (O)	49085427	31	14690												
L 104	Kirchhellen (O)	43075524	0	1518	1281 84,4%	1185 78,1%	57 3,8%	39 2,6%	23 1,5%	5 0,3%	62 4,1%	91 6,0%	46 3,0%	57 3,8%	153 10,1%	158 10,4%
L 115	Ahrhütte (N)	56065245	31	5228	4454 85,2%				186 3,6%	13 0,2%	227 4,3%	333 6,4%		15 0,3%	560 10,7%	573 11,0%
L 143	Rottbitze (N)	53095406	31	10312												
L 166	Kesternich (O)	53045210	31	1648	1582 96,0%				17 1,0%	13 0,8%	28 1,7%	5 0,3%		3 0,2%	33 2,0%	46 2,8%
L 182	Bornheim (S)	52075407	31	10839												
L 183	Bornheim (W)	52075408	31	12358												
L 194	Weilerswist	52075437	31	6580	6203 94,3%	5860 89,1%	276 4,2%	67 1,0%	50 0,8%	33 0,5%	182 2,8%	95 1,4%	45 0,7%	17 0,3%	277 4,2%	310 4,7%
L 218	Heimbach	53045413	31	3921	3755 95,8%	3546 90,4%	145 3,7%	64 1,6%	31 0,8%	18 0,5%	54 1,4%	9 0,2%	5 0,1%	55 1,4%	63 1,6%	81 2,1%
L 232	Richterich	51025411	31	21410	20629 96,4%	19617 91,6%	812 3,8%	200 0,9%	79 0,4%	64 0,3%	349 1,6%	121 0,6%	69 0,3%	168 0,8%	470 2,2%	534 2,5%
L 233	Friesenrath (W)	53035208	31	13233	12414 93,8%				60 0,5%	75 0,6%	388 2,9%	187 1,4%		108 0,8%	575 4,3%	650 4,9%
L 238	Zweifall	52035410	31	6164	5867 95,2%	5465 88,7%	318 5,2%	84 1,4%	82 1,3%	49 0,8%	119 1,9%	37 0,6%	17 0,3%	11 0,2%	156 2,5%	205 3,3%
L 247	Rottbitze (O)	53095405	31	12751												
L 288	Schildgen (W)	49085426	31	9446												
L 324	Erdingen	50125431	31	5558	5005 90,1%	4657 83,8%	322 5,8%	26 0,5%	56 1,0%	41 0,7%	238 4,3%	194 3,5%	108 1,9%	23 0,4%	432 7,8%	473 8,5%
L 331	Margarethenhöhe	53095404	31	12849	12518 97,4%	11855 92,3%	591 4,6%	72 0,6%	63 0,5%	65 0,5%	142 1,1%	42 0,3%	26 0,2%	20 0,2%	184 1,4%	249 1,9%
L 357	D-Gerresheim	47075416	31	12874	12497 97,1%	11620 90,3%	697 5,4%	180 1,4%	49 0,4%	28 0,2%	229 1,8%	41 0,3%	27 0,2%	28 0,2%	270 2,1%	298 2,3%
L 358	Bensberg-Refrath	50085428	31	10404	9929 95,4%	9413 90,5%	469 4,5%	47 0,5%	61 0,6%	4 0,0%	251 2,4%	125 1,2%	73 0,7%	32 0,3%	376 3,6%	380 3,7%
L 359	Witzhelden (W)	48085418	31	2396												
L 372	Brüggen (O)	47035433	31	5077												
L 427	Witzhelden (N)	48085419	31	2283												
L 442	Essen-Werden (O)	46075420	31	11502												
L 442	Essen-Werden (N)	46075421	31	7057												
L 460	Büderich (W)	43055227	31	10442	9332 89,4%				64 0,6%	57 0,5%	622 6,0%	319 3,1%		48 0,5%	941 9,0%	998 9,6%
L 463	Voerde	43065424	31	6409	5711 89,1%	5182 80,9%	484 7,6%	45 0,7%	95 1,5%	18 0,3%	278 4,3%	284 4,4%	195 3,0%	23 0,4%	562 8,8%	580 9,0%
L 475	Krefeld	46055434	31	9887	9573 96,8%	9021 91,2%	443 4,5%	109 1,1%	70 0,7%	40 0,4%	138 1,4%	53 0,5%	33 0,3%	13 0,1%	191 1,9%	231 2,3%
L 528	Breckerfeld (N)	47105507	31	6297												
L 544	Langscheid (W)	46135510	31	3357												

Herausgeber : Ministerium für Bauen und Verkehr des Landes NRW, Düsseldorf
Referat III A3

Auswertung : BAS, Büro für angewandte Statistik, Aachen

AUTOMATISCHE STRASSENVERKEHRSZÄHLUNGEN IN NORDRHEIN-WESTFALEN

Anhang 3.3

Durchschnittlicher KFZ - Tagesverkehr und Anteile von 5 bzw. 8 Fahrzeugarte.

März 2006

Str.-Kl. u.-Nr.	Zst.-Name	TK-/ Zst.-Nr.	Alle Wochentage (Montag - Sonntag)													
			GT '06	KFZ	Pkw+ Lfw+ Mot	davon Pkw	Lfw (<3,5t)	Mot	Pkw mit Anh.	Bus	Lkw ohne Anh.	Lkw mit Anh.+ Sattel	davon Sattel	Son nkl.	SGV*	SV**
L 551	Haltern	42095536	31	6371	5949	5526	298	125	78	8	147	166	125	23	313	321
					93,4%	86,7%	4,7%	2,0%	1,2%	0,1%	2,3%	2,6%	2,0%	0,4%	4,9%	5,0%
L 555	Coesfeld Nordost	40095533	31	6380	5770	5411	336	23	100	41	180	263	174	26	443	484
					90,4%	84,8%	5,3%	0,4%	1,6%	0,6%	2,8%	4,1%	2,7%	0,4%	6,9%	7,6%
L 587	St. Mauritz	39125506	31	12854	11871	11054	748	69	161	53	351	386	222	33	737	790
					92,4%	86,0%	5,8%	0,5%	1,3%	0,4%	2,7%	3,0%	1,7%	0,3%	5,7%	6,1%
L 591	Lienen	38135513	31	6227	5840	5451	325	64	71	45	142	117	80	11	259	304
					93,8%	87,5%	5,2%	1,0%	1,1%	0,7%	2,3%	1,9%	1,3%	0,2%	4,2%	4,9%
L 608	Gross Reken	41085505	31	8072	7434	6960	405	69	120	70	195	226	160	27	421	491
					92,1%	86,2%	5,0%	0,9%	1,5%	0,9%	2,4%	2,8%	2,0%	0,3%	5,2%	6,1%
L 608	Gelsenkirchen	44085523	0	36164	33360	31073	2080	207	184	76	900	748	558	896	1648	1724
					92,2%	85,9%	5,8%	0,6%	0,5%	0,2%	2,5%	2,1%	1,5%	2,5%	4,6%	4,8%
L 610	Recklinghausen	43095526	31	11145	10767	10230	423	114	58	87	153	54	36	25	207	294
					96,6%	91,8%	3,8%	1,0%	0,5%	0,8%	1,4%	0,5%	0,3%	0,2%	1,9%	2,6%
L 621	Kirchhellen (S)	43075525	31	1558	1374	1179	85	110	26	4	48	92	67	13	140	144
					88,2%	75,7%	5,5%	7,1%	1,7%	0,3%	3,1%	5,9%	4,3%	0,8%	9,0%	9,2%
L 687	Langscheid (S)	46135511	31	2059												
L 697	Attendorn	48135531	31	3902	3517	3257	233	27	20	34	148	109	57	74	257	291
					90,1%	83,5%	6,0%	0,7%	0,5%	0,9%	3,8%	2,8%	1,5%	1,9%	6,6%	7,5%
L 776	Salzkotten	43175530	26	10325	9017	8484	497	36	88	49	332	818	554	22	1150	1199
					87,3%	82,2%	4,8%	0,3%	0,9%	0,5%	3,2%	7,9%	5,4%	0,2%	11,1%	11,6%
L 787	Sennestadt (S)	40175520	31	5778												
L 822	Lippstadt-Cappel	43155528	31	7355	6984	6508	451	25	69	31	157	87	55	28	244	275
					95,0%	88,5%	6,1%	0,3%	0,9%	0,4%	2,1%	1,2%	0,7%	0,4%	3,3%	3,7%
L 937	Detmold (N)	40195517	31	10890												
L 937	Detmold (S)	40195518	31	15292												
L 938	Detmold (W)	40195519	31	11102												
L 954	Bad Driburg	42205529	31	7610	7047	6540	488	19	56	46	254	183	105	24	437	483
					92,6%	85,9%	6,4%	0,2%	0,7%	0,6%	3,3%	2,4%	1,4%	0,3%	5,7%	6,3%
<i>Kreisstraßen</i>																
K 10	Sennestadt (O)	40175521	31	5516												
K 10	Breckerfeld (O)	47105508	29	2175												

Durchschnittlicher KFZ - Tagesverkehr und Anteile von 5 bzw. 8 Fahrzeugarten

März 2006

Str.-Kl. u.-Nr.	Zst.-Name	TK-/ Zst.-Nr.	Alle Wochentage (Montag - Sonntag)													
			GT '06	KFZ	Pkw+ Lfw+ Mot	davon Pkw	Lfw (<3,5t)	Mot	Pkw mit Anh.	Bus	Lkw ohne Anh.	Lkw mit Anh.+ Sattel	davon Sattel	Son nkl.	SGV*	SV**
<i>Autobahnen</i>																
A 3	Elten	41035071	30	26676	21376	19806	1570		237	98	938	3345		682	4283	4381
					80,1%	74,2%	5,9%		0,9%	0,4%	3,5%	12,5%		2,6%	16,1%	16,4%
A 4	AC-Vetschau	51025072	0	31575	23126	21374	1752		213	129	1154	6316		638	7470	7599
					73,2%	67,7%	5,5%		0,7%	0,4%	3,7%	20,0%		2,0%	23,7%	24,1%
A 40	Straelen-Niederndorf	46035073	28	26024	15169	13818	1351		275	193	1227	8679		481	9906	10099
					58,3%	53,1%	5,2%		1,1%	0,7%	4,7%	33,3%		1,8%	38,1%	38,8%
A 44	AC-Lichtenbusch	52025074	31	23437	15060	13071	1989		219	160	1317	6177		504	7494	7654
					64,3%	55,8%	8,5%		0,9%	0,7%	5,6%	26,4%		2,2%	32,0%	32,7%
A 57	Hommersum	43025050	31	9213	6632	6084	532	16	91	13	277	2078	1731	122	2355	2368
					72,0%	66,0%	5,8%	0,2%	1,0%	0,1%	3,0%	22,6%	18,8%	1,3%	25,6%	25,7%
A 61	Schwanenhaus	46035076	31	23711	17870	16128	1742		140	42	571	5010		79	5581	5623
					75,4%	68,0%	7,3%		0,6%	0,2%	2,4%	21,1%		0,3%	23,5%	23,7%
<i>Bundesstraßen</i>																
B 1	AC-Vaalsequartier	52025253	31	15478	15181				20	28	121	71		56	192	220
					98,1%				0,1%	0,2%	0,8%	0,5%		0,4%	1,2%	1,4%
B 8	Elten	40025254	0	1963	1838				21	1	36	56		11	92	93
					93,6%				1,1%	0,1%	1,8%	2,9%		0,6%	4,7%	4,7%
B 9	Kranenburg	41015255	31	7825	7367				74	46	143	186		9	329	375
					94,1%				0,9%	0,6%	1,8%	2,4%		0,1%	4,2%	4,8%
B 54	Gronau-Glanerbrücke	37075341	31	7585	7298	6766	500	32	45	0	168	40	19	35	208	208
					96,2%	89,2%	6,6%	0,4%	0,6%	0,0%	2,2%	0,5%	0,3%	0,5%	2,7%	2,7%
B 56	Sittard	50015256	31	5338	5149				33	2	73	76		7	149	151
					96,5%				0,6%	0,0%	1,4%	1,4%		0,1%	2,8%	2,8%
B 57	Aachen-Köpfchen	52025263	31	8180	7970				27	46	62	43		33	105	151
					97,4%				0,3%	0,6%	0,8%	0,5%		0,4%	1,3%	1,8%
B 58	Straelen 2 (Bundesstr.)	45035257	31	4008	3383				60	13	200	339		13	539	552
					84,4%				1,5%	0,3%	5,0%	8,5%		0,3%	13,4%	13,8%
B 220	Emmerich	41035258	31	12406	10916				85	34	506	829		36	1335	1369
					88,0%				0,7%	0,3%	4,1%	6,7%		0,3%	10,8%	11,0%
B 230	Elmpt	47025260	31	9372	7876				64	59	276	1091		6	1367	1426
					84,0%				0,7%	0,6%	2,9%	11,6%		0,1%	14,6%	15,2%
B 264	Aachen-Bildchen	52025261	31	10067	9816				46	42	80	31		52	111	153
					97,5%				0,5%	0,4%	0,8%	0,3%		0,5%	1,1%	1,5%
<i>Landesstraßen</i>																
L 29	Heidenend	46035438	31	6907	6256	5973	230	53	45	1	162	427	336	16	589	590
					90,6%	86,5%	3,3%	0,8%	0,7%	0,0%	2,3%	6,2%	4,9%	0,2%	8,5%	8,5%
L 231	Horbach/Locht	51025439	31	2386	2323	2192	85	46	12	24	14	7	5	6	21	45
					97,4%	91,9%	3,6%	1,9%	0,5%	1,0%	0,6%	0,3%	0,2%	0,3%	0,9%	1,9%
L 560	Sandersküper	38075535	31	4383	4137	3894	210	33	56	5	86	88	56	10	174	179
					94,4%	88,8%	4,8%	0,8%	1,3%	0,1%	2,0%	2,0%	1,3%	0,2%	4,0%	4,1%
L 602	Hemden	41055534	31	4564	4029	3713	275	41	61	8	160	291	221	14	451	459
					88,3%	81,4%	6,0%	0,9%	1,3%	0,2%	3,5%	6,4%	4,8%	0,3%	9,9%	10,1%

AUTOMATISCHE STRASSENVERKEHRSZÄHLUNGEN IN NORDRHEIN-WESTFALEN

Anhang 4.1

Tagesmittelwerte von Geschwindigkeitskenngrößen je Fahrtrichtung bzw. Fahrstreifen

März 2006

Str.-Kl. u.-Nr.	Zst.-Name Richtung I Richtung II	Zst.- Nr. V _{zul}	Werktage - Montag-Freitag													Sonn- und Feiertage							
			Leichtverkehr (LV: PKW+Lfw)							SGV						Leichtverkehr (LV)							
			GT	Anz	V _m	V _{ss}	S	% - Ant		Anz	V _m	V _{ss}	S	% - Ant		GT	Anz	V _m	V _{ss}	S	% - Ant		
								>80	>100					>60	>80						>80	>100	
Landesstraßen																							
L 194	Weilerswist	5437																					
	Brühl/Köln	50	23	3292	62,8	73	9,8	5	0	196	55,7	66	9,9	29	1	3	2296	62,1	72	10,1	5	0	
	Euskirchen	50	23	3263	60,5	69	8,3	2	0	196	55,9	66	8,6	31	0	3	2111	61,0	69	8,7	3	0	
L 218	Heimbach	5413																					
	Heimbach	50	23	2009	32,7	43	5,8	0	0	41	27,6	35	6,8	0	0	3	1923	30,4	43	5,7	0	0	
	Aachen/Düren	50	23	1744	31,4	43	5,6	0	0	56	27,3	35	6,1	0	0	3	1608	28,9	43	5,7	0	0	
L 232	Richterich	5411																					
	Herzogenrath	70	23	10829	58,3	68	9,8	2	0	333	55,8	66	9,1	27	1	3	6527	62,3	73	9,5	5	0	
	Aachen	70	23	11157	51,0	64	12,7	0	0	348	50,3	62	12,3	18	0	3	6531	59,8	68	8,4	1	0	
L 238	Zweifall	5410																					
	Stolberg/Vicht	70	23	2999	72,7	84	10,9	22	1	129	64,7	75	10,5	71	5	3	2499	69,8	80	10,9	15	1	
	Zweifall	70	23	2983	71,2	82	10,9	18	1	130	63,0	73	10,6	67	4	3	2497	69,1	79	10,5	13	1	
L 331	Margarethenhöhe	5404																					
	Ittenbach	50	23	6775	46,0	50	4,9	0	0	163	48,8	57	6,5	1	0	3	4393	46,9	53	4,8	0	0	
	Königswinter	50	23	6784	57,5	67	8,5	1	0	150	49,4	59	10,0	12	0	3	4623	56,9	66	8,1	1	0	
L 357	D-Gerresheim	5416																					
	Erkrath	70	23	6728	58,5	67	7,0	1	0	190	51,0	59	8,2	10	0	3	3468	58,8	67	7,0	1	0	
	Düsseldorf	70	23	6806	57,5	67	7,9	1	0	189	54,6	63	8,5	21	0	3	3425	58,9	68	7,5	1	0	
L 358	Bensberg-Refrath	5428																					
	Bensberg	70	23	3001	85,6	99	13,5	66	14	383	72,6	83	9,9	95	19	3	2002	85,8	98	12,7	67	12	
	Köln-Rath	70	23	5704	67,3	78	10,3	11	0	265	60,1	73	11,6	50	3	3	3278	66,1	77	9,9	9	0	
L 463	Voerde	5424																					
	Hünxe	100	23	2969	82,7	97	13,6	54	11	357	71,0	79	9,5	94	12	3	1897	84,1	98	13,5	58	12	
	Voerde	100	23	3001	85,6	99	13,5	66	14	383	72,6	83	9,9	95	19	3	2002	85,8	98	12,7	67	12	
L 475	Krefeld	5434																					
	Moers	70	22	5088	62,8	71	8,5	3	0	131	59,0	68	9,4	46	1	3	2983	63,9	73	9,1	5	0	
	Krefeld	70	22	5242	60,6	69	8,5	2	0	166	58,4	67	8,5	42	1	3	2959	63,4	72	8,8	4	0	
L 551	Haltern	5536																					
	Dülmen	70	23	3028	76,2	88	11,3	33	3	213	65,6	75	10,0	80	4	3	2172	76,1	88	12,1	32	5	
	Haltern	100	23	2989	72,4	87	13,5	26	3	204	65,2	75	9,4	78	4	3	2308	73,7	87	13,9	28	5	
L 555	Coesfeld Nordost	5533																					
	Osterfeld	100	23	3086	94,1	113	15,7	84	39	306	71,9	82	11,6	93	18	3	1783	97,6	115	14,3	92	47	
	Coesfeld	100	23	3135	97,1	118	16,8	85	51	315	75,3	87	12,1	95	30	3	1847	101,6	119	15,5	94	63	
L 587	St. Mauritz	5506																					
	Greven	70	23	6368	74,5	84	9,4	23	1	527	67,3	77	9,7	86	5	3	4007	77,2	88	10,8	34	3	
	Münster	70	23	6382	68,0	79	11,1	11	1	491	65,8	76	9,7	83	4	3	4175	72,6	84	11,6	21	2	
L 591	Lienen	5513																					
	Lienen	100	23	3057	82,6	97	14,9	60	10	191	68,8	79	12,8	88	12	3	2167	82,4	97	14,9	56	10	
	Lengerich	100	23	3068	80,3	95	14,8	52	8	202	66,9	78	11,4	84	9	3	2187	78,3	93	14,4	43	7	
L 608	Gross Reken	5505																					
	Grossreken	70	23	3633	69,7	80	10,6	15	1	258	62,7	73	10,6	68	3	3	2348	71,0	83	11,4	19	1	
	Dorsten/Wulfen	70	23	4158	71,6	82	9,9	18	1	364	65,0	74	8,2	78	2	3	2828	72,5	83	9,8	19	1	
L 608	Gelsenkirchen	5523																					
	GE-Buer	70	0																				
	GE-Schalke	70	0																				
L 610	Recklinghausen	5526																					
	Datteln	50	23	5769	59,4	68	7,0	1	0	176	52,5	60	7,6	13	0	3	3337	60,7	68	7,2	1	0	
	Recklinghausen	70	23	5657	56,6	66	7,6	1	0	195	53,9	63	8,4	20	0	3	3245	58,8	68	7,9	1	0	
L 697	Attendorf	5531																					
	Plettenberg	50	23	1797	55,8	67	10,5	1	0	180	53,3	60	8,6	15	0	3	1145	55,0	66	10,3	1	0	
	Attendorf	50	23	1875	59,1	69	11,1	2	0	194	54,9	63	7,8	20	0	3	1191	58,4	69	11,2	2	0	
L 776	Salzkotten	5530																					
	Paderborn	100	18	4612	105,8	119	13,2	98	78	755	73,9	84	10,5	99	22	2	3803	104,4	119	15,5	94	75	
	Büren	100	18	4717	93,0	115	14,1	81	31	783	72,8	82	9,3	98	18	2	3910	94,9	116	14,2	87	36	
L 822	Lippstadt-Cappel	5528																					
	Lippstadt	50	23	3774	56,2	65	6,8	0	0	168	51,7	59	7,5	8	0	3	2302	56,8	66	7,2	0	0	
	Beckum/Ahlen	50	23	3712	59,2	69	8,6	1	0	177	52,1	64	10,6	23	0	3	2336	59,4	69	8,9	2	0	
L 954	Bad Driburg	5529																					
	Bad Driburg	70	23	3845	65,3	76	10,3	7	0	293	57,7	68	10,4	43	1	3	2108	67,7	78	9,9	10	0	
	Warburg	70	23	3829	69,8	82	11,9	18	1	327	56,5	70	13,7	46	2	3	2233	70,2	83	12,3	19	1	

Herausgeber : Ministerium für Bauen und Verkehr des Landes NRW, Düsseldorf
Referat III A3

Auswertung : BAS, Büro für angewandte Statistik, Aachen

AUTOMATISCHE STRASSENVERKEHRSZÄHLUNGEN IN NORDRHEIN-WESTFALEN

Anhang 4.2

Tagesmittelwerte von Geschwindigkeitskenngrößen je Fahrtrichtung bzw. Fahrstreifen

März 2006

Str.-Kl. u.-Nr.	Zst.-Name Richtung I Richtung II	Zst- Nr. V _{zul}	Werktage - Montag-Freitag												Sonn- und Feiertage							
			Leichtverkehr (LV: PKW+Lfw)						SGV						Leichtverkehr (LV)							
			GT	Anz	V _m	V _{ss}	S	% - Ant		Anz	V _m	V _{ss}	S	% - Ant		GT	Anz	V _m	V _{ss}	S	% - Ant	
								>80	>100					>60	>80						>80	>100
'06	Fz/24h	Km/h	Km/h	Km/h			Fz/24h	Km/h	Km/h	Km/h			'06	Fz/24h	Km/h	Km/h	Km/h					
Grenzzählstellen:																						
L 29	Heidenend	5438																				
	Venlo	50	23	3177	56,3	65	7,8	1	0	391	55,5	63	8,5	23	0	3	2262	58,1	66	8,2	2	0
	Kaldenkirchen	50	23	3083	56,2	67	8,0	1	0	362	54,6	58	7,9	20	0	3	2171	57,3	68	8,0	1	0
L 231	Horbach/Locht	5439																				
	Kerkrade (NL)	50	23	1224	56,0	75	9,7	1	0	25	48,1	66	11,4	10	0	3	827	57,2	76	10,2	2	0
	Aachen	50	23	1105	63,3	80	11,1	6	1	25	49,2	73	15,4	27	1	3	764	64,4	83	10,8	7	1
L 560	Sandersküper	5535																				
	Enschede (NL)	70	23	2078	72,8	83	10,1	19	1	114	67,8	77	10,5	88	7	3	1732	74,9	86	11,2	27	3
	Ahaus	70	23	2063	71,3	81	10,1	16	1	113	68,1	78	11,0	87	9	3	1658	73,8	85	11,1	24	2
L 602	Hemden	5534																				
	Aalten (NL)	70	0																			
	Bocholt	70	0																			

AUTOMATISCHE STRASSENVERKEHRSZÄHLUNGEN IN NORDRHEIN-WESTFALEN - AUSFALLTABELLE

MÄRZ 2006

STRASSE ZÄHLSTELLE		Ausfall	M D F S S	M D M D F S S	M D M D F S S	M D M D F S S	M D M D F S S	M D M D F																
			I O R A O	O I I O R A O	O I I O R A O	O I I O R A O	O I I O R A O	O I I O R																
NR	FS NUMMER	NAME	Kennz		1 1 1	1 1 1 1 1 1	2 2 2 2 2 2	2 2 2 3 3																
			1	2	3	4	5	6	7	8	9	0	1	2	3	4	5	6	7	8	9	0	1	
A	4	4 5102/5008 WÜRSELEN	A	B	B	B	B	B	B	B	B	B	B	B	B	B	B	B	B	B	B	B	B	B
A	57	2 4806/5014 AD NEUSS (S)		-	-	-	-	-	-	-	-	-	-	-	-	-	-	-	-	R	-	-	-	-
A	40	2 4505/5022 AK MOERS (O)	L	B	B	B	B	B	B	B	B	B	B	B	B	B	B	B	B	B	B	B	B	B
A	3	2 4506/5025 AK OB-WEST (Haupt)	A	B	B	B	B	B	B	B	B	B	B	B	B	B	B	B	B	B	B	B	B	B
A	57	2 4806/5030 AD NEUSS (N)		-	-	-	-	-	-	-	-	-	-	-	-	-	-	-	-	B	B	B	B	B
A	40	6 4508/5037 ESSEN-KRAY	A	B	B	B	B	B	B	B	B	B	B	B	B	B	B	B	B	B	B	B	B	B
A	46	4 4904/5041 HOCHNEUKIRCH	V	B	B	B	B	B	R	-	-	-	-	-	-	-	-	-	-	-	-	-	-	-
A	1	6 4907/5048 KÖLN-NORD		B	B	B	-	-	-	-	-	-	-	-	-	-	-	-	-	-	-	-	-	-
A	57	2 4805/5052 NEUSS-BÜTTGEN	B	B	B	B	B	B	B	B	B	B	B	B	B	B	B	B	B	B	B	B	B	B
A	4	6 5007/5053 KÖLN-KLETTENBERG	B	B	B	B	B	B	B	B	B	B	B	B	B	B	B	B	B	B	B	B	B	B
A	562	2 5208/5055 AK BONN-OST (W)	B	B	B	B	B	B	B	B	B	B	B	B	B	B	B	B	B	B	B	B	B	B
A	59	2 5208/5056 AD BONN-BEUEL (N)	B	B	B	B	B	B	R	-	-	-	-	R	-	-	-	-	-	-	-	-	-	-
A	61	2 5106/5059 AK KERPEN (N)	B	B	B	B	B	B	B	B	B	B	B	B	B	B	B	B	B	B	B	B	B	B
A	1	4 5206/5060 EUSKIRCHEN	B	B	B	B	B	B	B	B	B	B	B	B	B	B	B	B	B	B	B	B	B	B
A	57	2 4505/5064 AK KAMP-LINTFORT_N	B	B	B	B	B	B	B	B	B	B	B	B	B	B	B	B	B	B	B	B	B	B
A	3	2 4607/5065 AK BREITSCHEID (S)	B	B	B	B	B	B	B	B	B	B	B	B	B	B	B	B	B	B	B	B	B	B

1. Zeile KFZ Richtung 1 Kennzeichen: '-' original Gerätewert
 2. Zeile SV Richtung 1 'R' stundenweise eingeschätzter Wert
 3. Zeile KFZ Richtung 2 'B' tagesweise eingeschätzter Wert
 4. Zeile SV Richtung 2

AUTOMATISCHE STRASSENVERKEHRSZÄHLUNGEN IN NORDRHEIN-WESTFALEN - AUSFALLTABELLE

MÄRZ 2006

STRASSE ZÄHLSTELLE		Ausfall	M D F S S	M D M D F S S	M D M D F S S	M D M D F S S	M D M D F S S	M D M D F																
			I O R A O	O I I O R A O	O I I O R A O	O I I O R A O	O I I O R A O	O I I O R																
NR	FS NUMMER	NAME	Kennz		1 1 1	1 1 1 1 1 1	2 2 2 2 2 2	2 2 2 3 3																
			1	2	3	4	5	6	7	8	9	0	1	2	3	4	5	6	7	8	9	0	1	
A	44	3 4608/5066	LANGENBERG	B	B	B	B	B	B	B	B	B	B	B	B	B	B	B	B	B	B	B	B	B
A	4g	4 5102/5072	AC-VETSCHAU <NL>	A	B	B	B	B	B	B	B	B	B	B	B	B	B	B	B	B	B	B	B	B
A	40g	6 4603/5073	STRAELEN (NL)		R	-	-	-	-	-	-	-	-	-	-	-	-	R	-	-	-	-	-	-
A	44	2 4705/5078	NEERSEN	-	-	-	-	-	-	-	-	-	-	-	-	-	-	B	B	B	B	B	B	B
A	44	2 4705/5081	AK NEERSEN (N)	-	-	-	-	-	-	-	-	-	-	-	-	-	-	B	B	B	B	B	B	B
A	1	6 4511/5101	HENGSEN	B	B	B	B	B	B	B	B	B	B	B	B	B	B	B	B	B	B	B	B	B
A	40	4 4508/5113	BOCHUM	-	B	B	B	B	B	B	B	B	B	B	B	B	B	B	B	B	B	B	B	B
A	1	4 4111/5121	ASCHEBERG	B	B	B	B	B	B	B	B	B	B	B	B	B	B	B	B	B	B	B	B	B
A	2	6 4408/5122	GE-BUER (O)	R	B	B	B	B	B	B	R	B	R	B	R	-	-	R	B	R	R	R	R	-
A	2	6 3719/5123	BAD OEYNHAUSEN	B	-	-	-	-	-	R	R	R	-	-	R	-	R	R	R	R	R	R	R	-
B	8g	2 4002/5254	ELTEN 2 <NL>	B	B	B	B	B	B	B	B	B	B	B	B	B	B	B	B	B	B	B	B	B
B	68	2 3916/5303	HALLE-GARTNISCH	S	-	-	-	-	-	-	-	-	-	-	-	-	-	-	-	-	-	-	-	-
B	62	2 5114/5332	SIEGEN	A	-	-	-	-	-	-	-	-	-	-	-	-	B	B	B	B	B	B	B	B
L	608	4 4408/5523	GELSENKIRCHEN	S	B	B	B	B	B	B	B	B	B	B	B	B	B	B	B	B	B	B	B	B
L	104	2 4307/5524	KIRCHHELLEN (O)	A	-	-	-	-	-	R	-	-	-	-	-	-	-	-	-	-	-	-	-	-
L	621	2 4307/5525	KIRCHHELLEN (S)		-	-	-	-	-	R	-	-	-	-	-	-	-	-	-	-	-	-	-	-

1. Zeile KFZ Richtung 1 Kennzeichen: '-' original Gerätewert
 2. Zeile SV Richtung 1 'R' stundenweise eingeschätzter Wert
 3. Zeile KFZ Richtung 2 'B' tagesweise eingeschätzter Wert
 4. Zeile SV Richtung 2

