



Jahr 2014

Ergebnisse automatischer Dauerzählstellen an den „Freien Strecken“
der Straßen des überörtlichen Verkehrs in Nordrhein-Westfalen

Verkehrsentwicklung auf Außerortsstraßen in NRW

Jahr 2014 im Vergleich zu Jahr 2013

Die „Durchschnittlichen Täglichen Verkehrsstärken“ (DTV) der Kfz an allen Tagen des Jahres 2014 haben im Vergleich zum Vorjahr auf allen erfassten Außerortsstraßen (Autobahnen, Bundes- und Landesstraßen zusammen) zugenommen. Aus permanenten Verkehrsbeobachtungen mit 235 automatischen Zählgeräten, die zu den Mittelwertsberechnungen herangezogen wurden, ergaben sich für „alle Tage“ (Mo-So), Werkzeuge (Mo-Fr, Mo-Sa), Samstage (Sa) sowie für Sonn- und Feiertage (So+Fei) folgende DTV-Werte und Veränderungsraten:

Straßengruppe	Anz. Zst.	Jahr 2013				
		Mo-So	Mo-Fr	Sa	Mo-Sa	So+Fei
Autobahnen (A)	135	57.746	63.331	49.640	61.105	42.706
Bundesstraßen (außerorts) (B)	60	10.638	11.838	9.073	11.419	7.159
Landesstraßen (außerorts) (L)	40	5.318	5.808	4.782	5.648	3.814
Zusammen (B,L)	100	6.803	7.482	5.978	7.247	4.738
Insgesamt (A, B, L)	235	14.116	15.504	12.245	14.969	10.217

Straßengruppe	Anz. Zst.	Jahr 2014				
		Mo-So	Mo-Fr	Sa	Mo-Sa	So+Fei
Autobahnen (A)	135	59.016	64.281	51.080	62.205	44.585
Bundesstraßen (außerorts) (B)	60	10.894	12.028	9.309	11.636	7.560
Landesstraßen (außerorts) (L)	40	5.477	5.924	4.935	5.778	4.085
Zusammen (B, L)	100	6.986	7.617	6.151	7.399	5.046
Insgesamt (A, B, L)	235	14.455	15.752	12.600	15.254	10.748

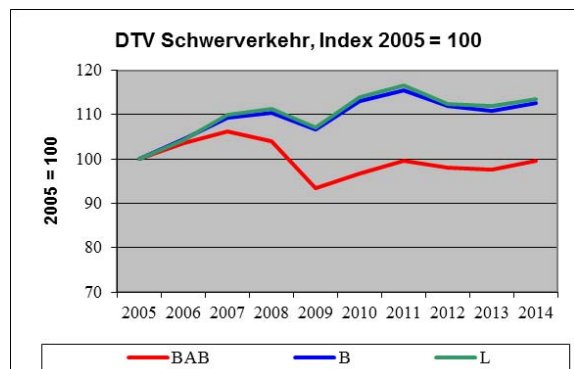
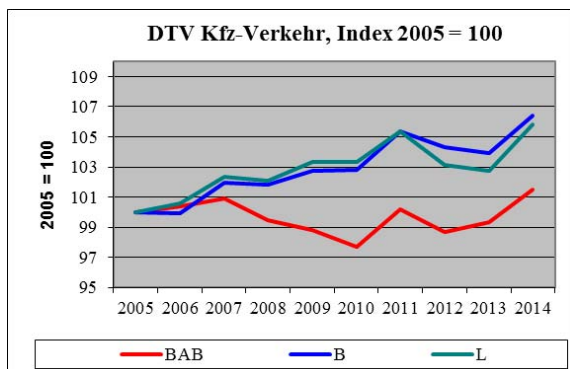
Straßengruppe		Jahr 2014/Jahr 2013 [%]				
		Mo-So	Mo-Fr	Sa	Mo-Sa	So+Fei
Autobahnen (A)		+ 2,2	+ 1,5	+ 2,9	+ 1,8	+ 4,4
Bundesstraßen (außerorts) (B)		+ 2,4	+ 1,6	+ 2,6	+ 1,9	+ 5,6
Landesstraßen (außerorts) (L)		+ 3,0	+ 2,0	+ 3,2	+ 2,3	+ 7,1
Zusammen (B, L)		+ 2,7	+ 1,8	+ 2,9	+ 2,1	+ 6,5
Insgesamt (A, B, L)		+ 2,4	+ 1,6	+ 2,9	+ 1,9	+ 5,2

Kfz-Verkehr 2014/2013 (A, B, L) an allen Tagen (Mo-So): + 2,4 %

An den Sonn- und Feiertagen + 5,2 % Verkehrszuwachs

Nach dem Verkehrsrückgang im Jahr 2012 von - 1,6 % und dem nur geringen Zuwachs im Jahr 2013 von + 0,2 % hat der Verkehr im Jahresdurchschnitt 2014 mit + 2,4 % wieder stärker zugenommen. Der Zuwachs betrifft jede der drei Straßengruppen und jede der fünf Tagesgruppen. Dabei fiel der Verkehrsanstieg an den Sonn- und Feiertagen des Jahres mit + 5,2 % deutlich stärker aus als an den Werktagen Mo-Fr mit + 1,6 %. Mit + 2,9 % lagen auch die Samstage etwas über dem Jahresdurchschnitt aller Tage Mo-So. Zu den Anstiegen insbesondere im Freizeitverkehr können u.a. die gegenüber dem Vorjahr bessere Witterung und die gegenüber 2013 niedrigeren Kraftstoffpreise beigetragen haben (s. auch Bericht „Dezember 2014“).

Der **Schwerverkehr** (SV, Kfz > 3,5 t zul. Gesamtgewicht) hat 2014 an allen Tagen (Mo-So) im Vergleich zu 2013 um 1,8 % und an den für den Lkw-Verkehr bedeutenden Werktagen Mo-Fr um + 1,2 % (A, B, L) zugenommen.



Herausgeber:

Ministerium für Bauen, Wohnen,
Stadtentwicklung und Verkehr
des Landes Nordrhein-Westfalen



Bearbeitung:

BAS Büro für angewandte Statistik
Prämienstraße 19, 52076 Aachen



Verkehrsentwicklung auf Außerortsstraßen in NRW

DTV-Werte Mo-Fr (A, B, L) fast 50 % höher als an Sonn- und Feiertagen

Die durchschnittliche tägliche Verkehrsstärke aller Tage des Jahres 2013 betrug auf den Autobahnen rd. 59.020 Kfz/24h, auf den Außerorts-Bundesstraßen rd. 10.890 Kfz/24h und auf den Außerorts-Landesstraßen rd. 5.480 Kfz/24h (siehe Tabelle Seite 1). Bei einer Differenzierung nach Tagesgruppen wurden für jede Straßengruppe die höchsten mittleren DTV-Werte an den Werktagen Mo-Fr registriert, gefolgt von den Samstagen und - mit noch einmal deutlichem Abstand - von den Sonn- und Feiertagen. Auf den Autobahnen und Landesstraßen lag der Verkehr an den Werktagen Mo-Fr des Jahres 2014 um rd. 45 % über dem Verkehr an den Sonn- und Feiertagen, auf den Bundesstraßen lag er um knapp 60 % höher.

Straßengruppe	Monatliche Veränderungen des Kfz-Verkehrs 2014 gegenüber 2013 (alle Tage Mo-So) [%]											
	Jan	Feb	Mrz	Apr	Mai	Jun	Jul	Aug	Sep	Okt	Nov	Dez
Autobahnen (A)	+7,6	+8,7	+5,5	+1,0	+2,7	-1,1	-3,6	+3,0	+1,9	+1,4	+0,9	+0,7
Bundesstraßen (außerorts) (B)	+6,1	+8,1	+7,5	-0,5	+3,2	-1,2	-4,9	+2,2	+3,2	+2,7	+1,8	+1,7
Landesstraßen (außerorts) (L)	+6,9	+10,2	+9,8	-0,3	+4,1	-0,9	-4,7	+2,2	+2,8	+3,9	+2,5	+1,3
Zusammen (B+L)	+6,5	+9,3	+8,7	-0,4	+3,7	-1,0	-4,8	+2,2	+3,0	+3,3	+2,2	+1,5
Zusammen (A+B+L)	+7,2	+9,0	+6,7	+0,4	+3,1	-1,1	-4,1	+2,7	+2,3	+2,1	+1,4	+1,0

Bei den monatlichen Veränderungen des **Kfz-Verkehrs** im Jahresverlauf wurden mittlere Schwankungen von - 4,1 % bis + 9,0 % im Gesamtnetz (A, B, L) festgestellt. Auf den Landesstraßen war die Spannweite der Veränderungen mit - 4,7 % im Juli und + 10,2 % im Februar noch deutlich stärker ausgeprägt. Ursachen dieser Schwankungen können u. a. sein:

Starke monatliche Schwankungen in den Verkehrsentwicklungen je Straßengruppe

- unterschiedliche Konstellation von Feiertagen (z.B. Osterfeiertage 2014 im April, 2013 dagegen überwiegend im März),
- unterschiedliche zeitliche Lage der Schulferien,
- unterschiedliche Witterungsbedingungen (z. B. im Januar, Februar und März 2014 deutlich mildere Witterung als im Vergleichszeitraum 2013),
- Kraftstoffpreise

Von den automatischen Dauerzählstellen wurden in 2014 auf folgenden BAB-Streckenabschnitten die **höchsten Kfz-Verkehrsstärken**, d.h. die im jahrestäglichen Durchschnitt meisten Kfz, registriert:

BAB	Zst.	von ...	bis ...	DTV-Kfz 2014/2013
A 3/A 4	5672	AD Heumar	AK Köln-Ost	174.994 Kfz/24h + 0,7 %
A 3	5676	AK Leverkusen (S)	AS Leverkusen-Zentrum	165.594 Kfz/24h + 1,5 %
A 3	5004	AS Leverkusen-Zentrum	AS Köln-Mülheim	160.391 Kfz/24h + 1,9 %
A 3	5667	AK Oberhausen-West (S)	AS Oberhausen-Lirich	141.564 Kfz/24h + 7,0 %
A 3	5665	AK Oberhausen-West (N)	AS Oberhausen-Holten	138.210 Kfz/24h + 6,2 %
A 4	5049	AK Köln-Süd	AS Köln-Poll	131.572 Kfz/24h + 5,5 %
A 3	5003	AK Leverkusen (N)	AS Leverkusen-Opladen	129.600 Kfz/24h - 0,4 %
A 3	5655	AS Mettmann	AK Hilden	127.922 Kfz/24h + 0,8 %
A 3	5657	AK Hilden	AS Solingen	120.968 Kfz/24h + 0,1 %
A 3	5033	AK Langenfeld	AS Opladen	118.263 Kfz/24h - 0,3 %

AK = Autobahnkreuz, AD = Autobahn-Dreieck, AS = Anschlussstelle

Herausgeber:

Ministerium für Bauen, Wohnen,
Stadtentwicklung und Verkehr
des Landes Nordrhein-Westfalen



Bearbeitung:

BAS Büro für angewandte Statistik
Prämienstraße 19, 52076 Aachen



Verkehrsentwicklung auf Außerortsstraßen in NRW

Im **Schwerverkehr** ergaben sich für alle Tage (Mo-So) des Jahres 2014 folgende DTV-Werte [Kfz/24h] je Straßengruppe:

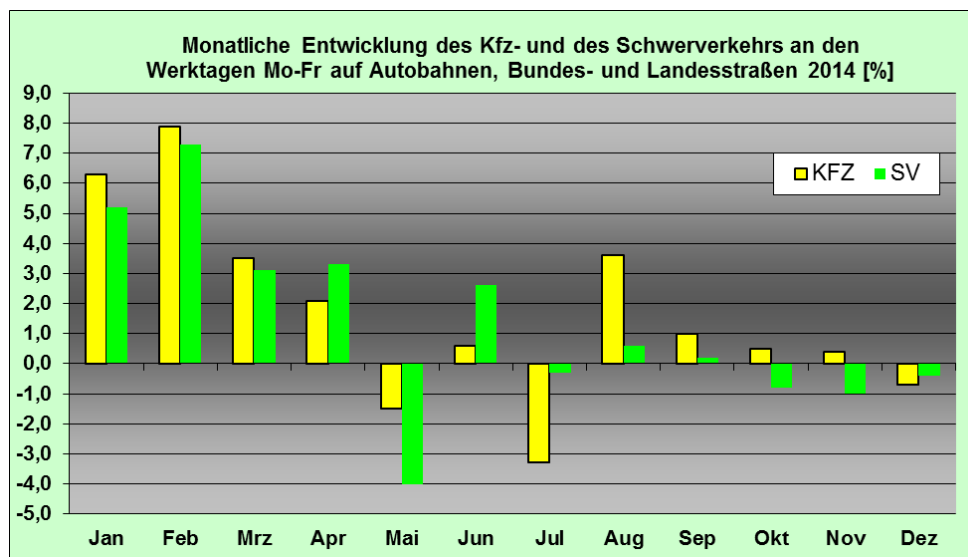
Autobahnen: 7.972 (+ 2,0 %),
 Bundesstraßen: 861 (+ 1,7 %),
 Landesstraßen: 299 (+ 1,1 %).

Auf den 3 Straßengruppen zusammen erhöhte sich der Schwerverkehr an allen Wochentagen gegenüber 2013 um + 1,8 %.

An den Werktagen Mo-Fr verlief die Entwicklung des Schwerverkehrs (A, B, L) mit +1,2 % etwas schwächer als an allen Tagen des Jahres. Aufgrund der starken Abnahme des Lkw-Verkehrs (hier gleichbedeutend mit SV) auf den Autobahnen im Jahre 2009 (- 10,0 % gegenüber 2008) und den rückläufigen Entwicklungen 2012 und 2013 hat das Niveau des Lkw-Verkehrs im Jahr 2014 weiterhin unter dem des Jahres 2008 gelegen. Bei den Bundes- und Landesstraßen lagen die DTV-Werte der Lkw 2014 etwa auf dem Niveau des Jahres 2010. Bundesweit hat sich das Transportaufkommen (in Tonnen) 2014 erhöht: Nach vorläufigen Zahlen des Statistischen Bundesamtes (s. Pressemitteilung 50/15) ist das Transportaufkommen über alle Verkehrszweige gegenüber 2013 um + 2,9 % angestiegen. Dabei hatte der Straßengüterverkehr mit 3,5 Milliarden Tonnen oder 78 % weiterhin den größten Anteil am Transportaufkommen insgesamt.

In den einzelnen Monaten des Jahres 2014 verliefen die Entwicklungen des **Schwerverkehrs** und des Kfz-Verkehrs insgesamt an den Werktagen Mo-Fr unterschiedlich. Besonders deutlich waren die Unterschiede im Mai mit - 4,0 % für den Schwerverkehr und - 1,5 % für den Kfz-Verkehr sowie im Juli mit - 0,3 % (SV) und - 3,3 % (Kfz)-Verkehr und im August mit + 0,6 % (SV) und + 3,6 % (Kfz).

**Anstieg des
Schwerverkehrs
(Mo-Fr) + 1,2 %**



Hohe Lkw-Verkehrsstärken (SV > 24.000 Kfz/24h) an den für den Lkw-Verkehr bedeutsamen Tagen Mo-Fr wurden 2014 u. a. auf folgenden Autobahnabschnitten mit automatischen Dauerzählstellen ermittelt:

BAB	von ...	bis ...	DTV-SV(Mo-Fr) 2014/2013
A 3	AK Oberhausen-West	AS Oberhausen-Holten	27.285 Lkw/24h + 2,9 %
A 2	AK Oberhausen-West	AS Oberhausen-Königshardt	26.216 Lkw/24h + 3,4 %
A 2	AK Bad Oeynhausen	AS Porta Westfalica	26.102 Lkw/24h + 0,9 %
A 3	AK Oberhausen-West	AS Oberhausen-Lirich	24.533 Lkw/24h + 1,4 %
A 1	AK Dortmund-Unna	AS Schwerte	24.336 Lkw/24h + 0,2 %

Herausgeber:

Ministerium für Bauen, Wohnen,
 Stadtentwicklung und Verkehr
 des Landes Nordrhein-Westfalen



Bearbeitung:

BAS Büro für angewandte Statistik
 Prämienstraße 19, 52076 Aachen



Verkehrsentwicklung auf Außerortsstraßen in NRW

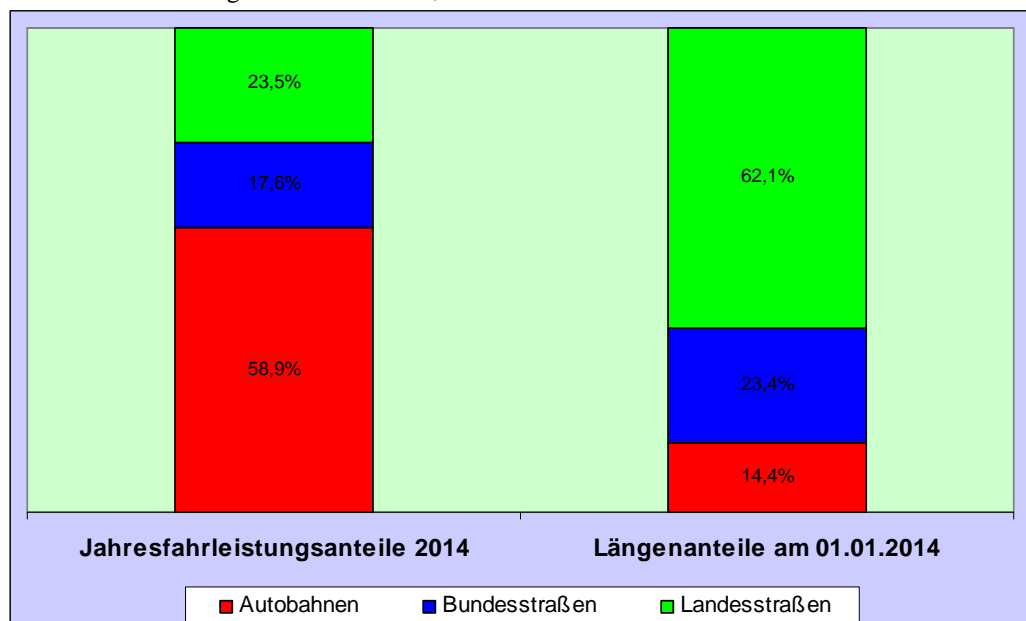
Die **Jahresfahrleistung** - also die von den Kraftfahrzeugen in einem Jahr auf einem Straßennetz insgesamt gefahrenen Kilometer - betrug 2014 auf den drei Straßengruppen zusammen 81,1 Mrd. Kilometer.

Straßengruppe	Jahresfahrleistungen [Mrd. Kfz-km]		
	2014	2013	2014/2013
Autobahnen (A)	47,7	46,7	+ 2,1 %
Bundesstraßen (außerorts) (B)	14,3	14,2	+ 0,7%
Landesstraßen (außerorts) (L)	19,1	18,4	+ 3,8 %
Zusammen (A, B, L)	81,1	79,3	+ 2,3 %

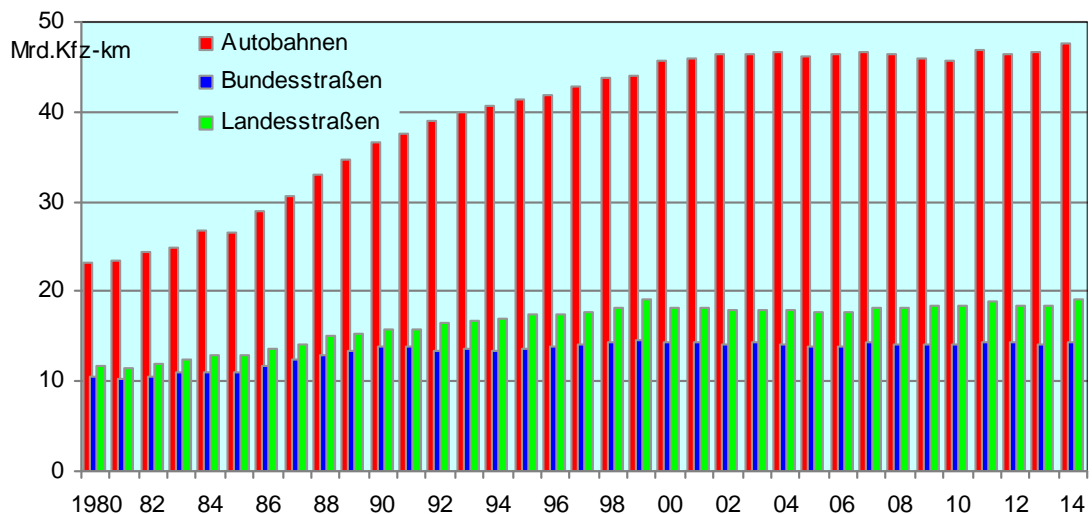
Gegenüber 2013 bedeutet dies einen Anstieg um + 2,3 %. Der Anteil der Autobahnen an der Fahrleistung der drei Straßengruppen betrug dabei 58,9 %, wobei der Anteil der Autobahnlänge an der Länge von Autobahnen, Bundes- und Landesstraßen zusammen nur 14,4 % betrug. Den größten Längenanteil hatten die Landesstraßen mit 62,1 % bei einem Fahrleistungsanteil von nur 23,5 %.

Im Jahr 2014 wurden außerorts auf Autobahnen, Bundes- und Landesstraßen 81,1 Mrd. Kfz-km zurückgelegt (+ 2,3% gegenüber 2013)

Knapp 60 % der Außerorts-Fahrleistung (A+B+L) wurde auf Autobahnen erbracht



Seit 1980 hat sich die Kfz-Jahresfahrleistung auf den Autobahnen mehr als verdoppelt, auf den Bundesstraßen ist sie um rd. 35 % und auf den Landesstraßen um 63 % angestiegen.



Herausgeber:

Ministerium für Bauen, Wohnen, Stadtentwicklung und Verkehr des Landes Nordrhein-Westfalen



Bearbeitung:

BAS Büro für angewandte Statistik
Prämienstraße 19, 52076 Aachen



Verkehrsentwicklung auf Außerortsstraßen in NRW

Entwicklung an den Grenzen zu Belgien und den Niederlanden

Straßengruppe	Anz. Zst.	Kfz-Verkehr Jahr 2014/Jahr 2013 [%]				
		Mo-So	Mo-Fr	Sa	Mo-Sa	So+Fei
Autobahnen (A)	7	+ 3,6	+ 3,3	+ 2,2	+ 3,1	+ 5,3
Übrige Straßen (außerorts) (B, L)	13	+ 2,6	+ 2,2	+ 1,7	+ 2,2	+ 5,8
Zusammen (A, B, L)	20	+ 3,3	+ 2,9	+ 2,0	+ 2,8	+ 5,5

**Verkehrszuwachs
(Mo-So) an den
Grenzübergängen:
+ 3,3 %**

An den hier betrachteten 20 Grenzübergängen des Landes wurde für den **Kfz-Verkehr** an **allen Tagen des Jahres** (Mo-So) ein Verkehrsanstieg von + 3,3 % gegenüber 2013 ermittelt. An den Autobahnübergängen war der Zuwachs mit + 3,6 % etwas stärker ausgeprägt als an den Übergängen der Bundes- und Landesstrassen mit + 2,6 %. Damit hat sich der Verkehr 2014 an den Autobahnübergängen stärker entwickelt als auf den Autobahnen des Landes insgesamt (+ 2,2 %). An den Grenzen der Bundes- und Landesstraßen gab es nahezu keinen Unterschied zur Landesentwicklung auf diesen Straßen. Differenziert nach **Tagesgruppen** wurden an den hier betrachteten Grenzübergängen - wie im Land insgesamt - im Sonn- und Feiertagsverkehr mit + 5,5 % deutlich stärkere Verkehrszunahmen beobachtet als an den Werktagen Mo-Fr (+ 2,9 %). Ein Verkehrsanstieg von weniger als + 2 % wurde im Jahr 2014 lediglich samstags an den Grenzen der Bundes- und Landesstraßen verzeichnet.

Straßengruppe	Anz. Zst.	Schwerverkehr Jahr 2014/Jahr 2013 [%]	
		Mo-So	Mo-Fr
Autobahnen (A)	7	+ 4,0	+ 3,4
Übrige Straßen (außerorts) (B, L)	13	- 0,3	-0,7
Zusammen (A, B, L)	20	+ 3,6	+ 3,0

**Anstieg des Lkw-
Verkehrs (Mo-So) an
den Grenzüber-
gängen: + 3,6 %**

Im **Jahr 2014** stieg der Lkw-Verkehr (SV) an den Grenzübergängen an allen Tagen Mo-So um + 3,6 %. Dieser Zuwachs beruht ausschließlich auf der Entwicklung an den Autobahnübergängen von + 4,0 %. An den Übergängen der Bundes- und Landesstraßen war die Entwicklung (Mo-So) mit - 0,3 % leicht rückläufig. An den Werktagen Mo-Fr verlief die Entwicklung ähnlich, jedoch insgesamt auf etwas niedrigerem Niveau. Damit hat sich der Lkw-Verkehr im Jahr 2014 an den Autobahnübergängen stärker und an den Grenzen der Bundes- und Landesstraßen schwächer entwickelt als auf den entsprechenden Straßen des Landes in Nordrhein-Westfalen insgesamt.

Herausgeber:

Ministerium für Bauen, Wohnen,
Stadtentwicklung und Verkehr
des Landes Nordrhein-Westfalen



Bearbeitung:

BAS Büro für angewandte Statistik
Prämienstraße 19, 52076 Aachen



Bestands- und Unfallentwicklung NRW

Kfz-Bestand

Zuwachs des Kfz-Bestands von + 1,2 %

Der Kfz-Bestand (mit amtlichem Kennzeichen) hat in Nordrhein-Westfalen nach Angaben des Kraftfahrt-Bundesamtes¹⁾ zum Jahresende 2014 im Vergleich zum Vorjahreszeitpunkt um + 1,4 % auf 11.133.413 Kraftfahrzeuge zugenommen. 9,479 Mio. oder 85,1 % dieser Fahrzeuge waren Pkw (+ 1,3 % gegenüber dem Jahresende 2013), 804.763 oder 7,2 % waren Krafträder (+ 1,4 %) und 591.859 oder 5,3 % waren Lkw bzw. Sattelfkraftfahrzeuge (+ 3,6 %).

Die insgesamt 11,133 Mio. Kfz in Nordrhein-Westfalen stellten mit 20,7 % den größten Landesanteil an den bundesweit 53,716 Mio. Kfz dar.

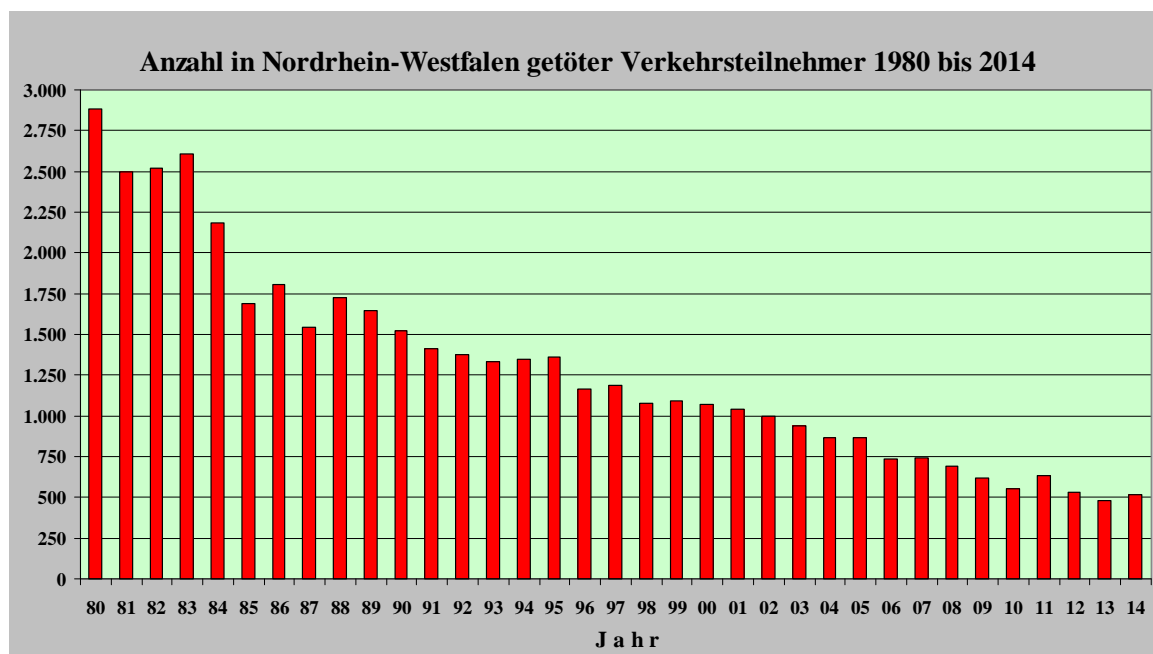
Straßenverkehrsunfälle²⁾

Zunahmen bei den Unfällen mit Personenschaden, bei den Verletzten und Getöteten

Im Jahr 2014 erhöhte sich die Anzahl der Personenschadensunfälle (Summierung der Monatsergebnisse) in Nordrhein-Westfalen auf allen Straßen insgesamt um + 5,4 % auf 59.864 Unfälle. Die Anzahl der verunglückten Personen stieg dabei gegenüber 2013 um + 6,5 % auf 76.603. Im Jahr 2014 wurden 515 Verkehrsteilnehmer getötet, das waren 36 oder 7,5 % mehr als im Vorjahr. Nachdem 2013 auf den Straßen in Nordrhein-Westfalen mit 479 die geringste Anzahl Verkehrstoter seit Beginn der Statistik im Jahr 1953 registriert worden war, bedeuten die 515 getöteten Verkehrsteilnehmer 2014 die zweitniedrigste Zahl seit 1953.

Zweitniedrigste Anzahl Verkehrstoter seit Beginn der Statistik im Jahr 1953

Hinweis: Bei den ausgewiesenen NRW-Daten für 2014 handelt es sich um Aggregate aus den einzelnen Monatswerten. Das Jahresergebnis wird erfahrungsgemäß aufgrund weiterer Plausibilisierungsschritte geringfügig von den Aggregaten der Monatswerte abweichen. Bei den in der Grafik wiedergegebenen Daten, die den langfristig deutlich abnehmenden Trend bei den Unfalltoten verdeutlichen, handelt es sich bis 2013 um endgültige Jahreswerte.



Weitere Zahlen zur Entwicklung der Unfälle und auch der Unfallraten enthält der Bericht „Dezember 2014“.

1) <http://www.kba.de>

2) Quelle der Unfallzahlen: Information und Technik Nordrhein-Westfalen (IT.NRW)

Herausgeber:

Ministerium für Bauen, Wohnen,
Stadtentwicklung und Verkehr
des Landes Nordrhein-Westfalen



Bearbeitung:

BAS Büro für angewandte Statistik
Prämienstraße 19, 52076 Aachen



'Xgt | glej pluf gt 'Vcdgngp '*Cpj @pi g<'

"

DTV	Kfz-Verkehr	auf	Autobahnen	Anhang 1.1
DTV	Kfz-Verkehr	auf	Bundesstraßen	Anhang 1.2
DTV	Kfz-Verkehr	auf	Landes- und Kreisstraßen	Anhang 1.3
DTV	Kfz-Verkehr	an	Grenzzählstellen	Anhang 1.4
DTV	Schwerverkehr (SV)	auf	Autobahnen	Anhang 2.1
DTV	Schwerverkehr (SV)	auf	Bundesstraßen	Anhang 2.2
DTV	Schwerverkehr (SV)	auf	Landes- und Kreisstraßen	Anhang 2.3
DTV	Schwerverkehr (SV)	an	Grenzzählstellen	Anhang 2.4
DTV	Fahrzeugarten	auf	Autobahnen	Anhang 3.1
DTV	Fahrzeugarten	auf	Bundesstraßen	Anhang 3.2
DTV	Fahrzeugarten	auf	Landesstraßen	Anhang 3.3
DTV	Fahrzeugarten	an	Grenzzählstellen	Anhang 3.4
	Geschwindigkeitsmessungen	auf	Landesstraßen	Anhang 4.1
	Geschwindigkeitsmessungen	an	Grenzzählstellen	Anhang 4.2
	Ausfälle von Dauerezählgeräten			Anhang 5

CdmÄt | wpi gp 'wpf 'Dgi t kltg''

"

"

Ut 0Mt0'	Straßenklasse und	Nly "	Lieferwagen ≤ 3,5 t zul. Gesamtgewicht (zul. GG)
w0Pt 0'	Straßennummer		
\ u0Pco g'	Name der Zählstelle	O qv	Motorräder (auch mit Beiwagen), jedoch keine Fahrräder, keine Mofas
\ u/P t 0	Nummer der Zählstelle	Rny 'b lw Cpj .	Kfz bis 3,5 t zul. GG mit Anhänger
VM	Nummer der topographischen Karte 1:25 000, in der die Zählstelle liegt	Dwu	Kraftfahrzeuge mit mehr als neun Sitzplätzen zur Personenbeförderung (auch mit Anhänger)
I V	Anzahl Tage mit mindestens 12 auswertbaren Stundenwerten, fehlende Stundenwerte (auch Tageswerte) sind eingeschätzt	Nny 'tj pg Cpj 0'	Lkw > 3,5 t zul. GG ohne Anhänger
FVX''	Durchschnittliche Tägliche Verkehrsstärke (Kfz/24h)	Nny 'b lw Cpj 0'	Lkw > 3,5 t zul. GG mit Anhänger
"		Uc wgn	Alle Sattelmotorfahrzeuge
O q/Uq	Alle Tage (Montag bis Sonntag),	Uqp'pm0	sonstige und nicht klassifizierbare Kfz, d.h. alle Kfz, bei denen die Fahrzeugart nicht bestimmbar war oder die keiner der anderen Klassen angehören
O q/Ht	Alle Werktage (Montag bis Freitag),		
Uc	Alle Samstage,	UI X	Schwerer Güterverkehr = Lkw ohne Anh. + Lkw mit Anh. + Sattel
Uq- Hgk'	Alle Sonn- und Feiertage des Auswertzeitraums	UX	Schwerverkehr = SGV + Bus
"		Xj wn	Zulässige Höchstgeschwindigkeit
T''	Richtungsangabe	Xo "	ittlere Geschwindigkeit
%	Zählstelle in der mittleren Verkehrsentwicklung nicht berücksichtigt	U	Standardabweichung der Geschwindigkeit (statistischer Wert)
,	durch Schätzverfahren errechnete Werte	' /Cpv''''''''	Anteil der Fahrzeuge (Fz), die die angegebene Geschwindigkeit überschreiten
"			
Rny "	Pkw (vom Kleinwagen bis zur Großraumlimousine, einschl. Offroad-Fahrzeuge)		
"			
"			

AUTOMATISCHE STRASSENVERKEHRSAHLUNGEN IN NORDRHEIN-WESTFALEN

Anhang 1.1

Durchschnittlicher und maximaler Tagesverkehr - Kraftfahrzeuge (KFZ)

Januar - Dezember 2014

Str.-Kl. u.-Nr.	Zst.-Name	Zst.-Nr.	GT '14	Durchschnittlicher Tagesverkehr (DTV)								Maximaler Tagesverkehr								
				Gesamtquerschnitt								Richtungen								
				Mo-So Kfz/24h	14/13 %	Mo-Fr Kfz/24h	14/13 %	Sa Kfz/24h	14/13 %	So+Fei Kfz/24h	14/13 %	Mo-Fr Kfz/24h	Datum	R	Sa Kfz/24h	Datum	R	So+Fei Kfz/24h	Datum	R
Autobahnen																				
A 1	Ladbergen	5118	335	61532	3,4	62871	3,0	55806	2,7	60797	5,3	46068	17.04	N	39498	16.08	S	45348	03.08	S
A 1	Ascheberg	5121	287	60787	4,3	63102	3,7	54838	3,6	56275	6,9	41644	10.06	S	36338	26.07	N	37903	01.06	S
A 1	Hengsen	5101	358	109132	2,1	112695	1,4	98736	3,4	103199	3,8	76298	17.04	N	62603	07.06	N	65422	17.08	S
A 1	Schloss Burg	5011	362	80797	0,8	83578	-0,4	73591	2,9	75425	4,4	51600	06.06	N	43438	18.10	N	48146	01.06	S
A 1	AK Leverkusen (O)	5675	268	81821	-1,6	84587	-3,0	75175	1,1	76042	2,4	56830	30.04	N	52070	14.06	N	48342	01.06	S
A 1	AK Leverkusen (W)	5035	272	87253	-10,0	93160	-11,5	76319	-7,2	72237	-5,4	63491	30.04	N	47967	07.06	N	50116	21.04	S
A 1	Köln-Nord	5048	361	90421	-3,5	97308	-5,4	78545	0,4	72199	2,4	61093	30.04	N	45266	06.09	S	46761	01.06	N
A 1	Köln-Lövenich	5032	0	97850	-5,1	102045	-6,7	96580	-2,7	81843	0,5	66758*	30.04	S	61469*	12.04	S	56748*	21.04	S
A 1	Hürth	5010	364	49911	2,6	52549	1,7	44604	3,5	43554	6,1	36120	26.03	N	27930	08.11	N	31756	09.06	N
A 1	Euskirchen/Bliesheim	5060	365	46880	4,8	49852	3,5	41227	6,0	39456	9,7	35324	06.06	S	25342	18.10	N	29190	22.06	N
A 1	Nettersheim	5047	365	19799	3,5	20094	2,3	18754	4,2	19458	7,9	18425	06.06	S	12593	07.06	S	19320	09.06	N
A 2	Oberhausen-Sterkrade	5026	361	120201	4,3	129638	3,1	103428	6,2	95641	7,9	81324	17.04	O	71082	26.04	W	65280	01.06	W
A 2	Gelsenkirchen	5122	203	88800	5,7	98027	4,7	72839	6,7	64423	9,3	60021	02.10	W	48486*	26.04	W	43019	03.08	W
A 2	Oelde	5102	360	67952	2,7	70870	2,3	60547	3	62178	3,6	52492	17.04	O	45185	20.12	O	46127	18.04	O
A 2	Bielefeld	5120	326	88862	2,8	94834	2,5	75402	3,1	75662	3,1	65465	17.04	O	53567	20.12	O	55416	01.06	W
A 2	Bad Oeynhausen	5123	262	90258	2,2	94976	1,6	79350	3,4	80057	3,4	73192	17.04	N	63164	20.12	N	62955	18.04	N
A 3	Hünxe	5001	363	58594	2,4	62000	2,0	54886	1,6	47797	4,5	41040	08.08	N	40675	01.03	N	34778	09.06	S
A 3	Oberhausen-Holten	5070	109	123044	5,3	131432	4,2	108876	7,6	100604	8,6	82898*	01.08	S	71812	26.04	S	81868*	03.08	S
A 3	AK OB-West (N)	5665	0	138210	6,2	148300	4,9	120943	8,6	111408	10,7	93380	25.07	S	79717	19.07	S	87817	03.08	S
A 3	AK OB-West (Hauptfahrt)	5025	0	101657	5,0	106885	3,8	93185	7,0	87374	8,9	64976*	01.08	S	61379*	26.04	S	69094*	03.08	S
A 3	AK OB-West (S)	5667	361	141564	7,0	151168	5,4	129148	9,8	112739	11,8	95449	02.10	N	84488	30.08	N	84903	01.06	S
A 3	Breitscheid	5002	363	113605	-1,3	120847	-2,5	102386	0,3	93402	2,6	72568	25.07	S	63128	30.08	N	60080	01.06	S
A 3	AK Breitscheid (N)	5638	1	115966	5,2	123381	3,8	104438	8,3	95311	9,3	75194*	25.07	S	64677	30.08	N	63881*	01.06	S
A 3	AK Breitscheid (S)	5065	162	106651	2,0	113397	1,2	97125	3,4	87068	4,3	68186*	11.07	S	56677	09.08	N	58312*	01.06	S
A 3	AK Hilden (N)	5655	353	127922	0,8	136752	0,0	113484	1,7	103910	3,8	80610	25.07	S	66650	30.08	S	64350	31.08	S
A 3	AK Hilden (S)	5657	358	120968	0,1	127176	-0,9	111332	1,6	103661	3,5	74504	21.02	S	65245	18.10	N	62468	22.06	S
A 3	Opladen II	5033	360	118263	-0,3	123642	-1,2	110451	1,0	102822	2,7	72848	30.04	N	64955	01.03	N	60772	22.06	S
A 3	AK Leverkusen (N)	5003	339	129600	-0,4	135982	-1,3	120761	0,8	110927	2,1	80015	30.04	N	70695*	18.10	N	64814	22.06	S
A 3	AK Leverkusen (S)	5676	333	165594	1,5	173466	0,9	153980	2,9	143151	3,1	100533	15.08	N	91523*	18.10	N	85236	17.08	N
A 3	Leverkusen	5004	349	160391	1,9	167546	1,4	150239	3,0	139661	3,0	94138	30.04	N	87520	18.10	N	81526	17.08	N
A 3	AD Heumar (N)	5672	305	174994	0,7	184290	0,2	159806	1,1	149707	2,3	110280*	25.07	S	95452*	19.07	S	93371	03.10	S
A 3	AD Heumar (S)	5673	321	97663	1,6	101923	1,0	90729	1,2	86050	4,4	67329	18.07	S	60241	20.12	S	56703	17.08	N
A 3	Siegburg	5005	340	80253	2,2	81808	1,4	76934	2,4	76657	5,4	59593	15.08	N	53521	01.03	N	53715	17.08	N
A 3	AK BN-Siegburg (N)	5058	362	80400	2,3	82049	1,6	76974	2,5	76513	5,3	59046	25.07	S	53129	01.03	N	53123	17.08	N
A 3	AK BN-Siegburg (S)	5631	362	79798	1,2	80880	0,5	77060	0,8	77653	3,9	61246	15.08	N	54559	01.03	N	55526	17.08	N
A 3	Bad Honnef/Linz	5006	362	77768	1,1	78861	0,6	74619	0,8	75916	3,7	60362	15.08	N	52849	01.03	N	53972	17.08	N
A 4	Würselen	5008	363	52184	3,9	56446	3,0	45808	4,6	40106	7,0	37544	18.07	O	32613	08.03	W	26683	20.07	O
A 4	AK Aachen (W)	5654	0	97179	3,9	107691	3,0	81742	5,4	67153	6,3	66171*	18.06	W	60020*	08.03	W	43764*	17.08	W
A 4	AK Aachen (O)	5651	363	71232	3,3	77235	2,4	62719	3,9	53829	6,9	48765	18.07	O	43024	08.03	W	35658	17.08	W
A 4n	Buir / Merzenich	5082	314	62945	2,8	66891	1,4	56808	4,7	51961	8,4	44024	19.12	O	40422	20.12	O	34580	17.08	W
A 4	AK Kerpen (W)	5622	364	83447	2,4	90392	1,4	73689	3,4	63242	6,0	55584	19.12	O	48463	08.03	W	40765	17.08	W
A 4	AK Kerpen (O)	5624	362	91662	3,2	99847	2,2	79597	4,1	68321	7,1	59068	19.12	O	49383	20.12	O	44780*	03.10	W
A 4	Köln-Klettenberg	5053	362	111257	5,1	124068	4,2	90995	5,2	75858	8,7	71984	22.08	W	54146	23.08	W	47887	19.10	W
A 4	Rheinbr.Rodenkirchen	5049	362	131572	5,5	146356	4,3	107769	7,2	91068	9,8	85938	11.07	O	63614	08.03	W	57691	17.08	W
A 4	AD Heumar (W)	5021	355	93651	9,3	101895	7,8	81788	12,1	69903	14,3	65191	08.03	W	65191	08.03	W	49632	17.08	W
A 4	Bensbg.Frankenforst	5015	360	72887	1,3	78591	0,2	63969	2,3	57040	5,3	46189	06.06	O	36010	16.08	W	35147	19.10	W
A 4	Engelskirchen	5068	365	49383	3,4	52835	2,5	43020	4,2	40588	6,7	33009	06.06	O	26114	16.08	W	26055	19.10	W
A 4	Eckenhagen	5034	365	34103	3,9	36144	3,3	29780	4,1	29357	6,1	24504	06.06	O	20201	16.08	W	19583	21.04	W
A 30	Ibbenbüren	5112	55	42754	3,5	46739	3,2	36763	4,2	31488	3,0	34051*	02.10	W	25902*	09.08	O	25487	19.06	O
A 30	Kirchlengern	5103	120	39248	3,2	42857	2,6	33831	6,2	29033	3,0	30146*	02.10	W	24315*	09.08	O	22360*	19.06	O
A 31	Gescher	5117	245	32655	2,3	33347	1,6	32161	5,7	30248	2,3	29013	06.06	N	24105*	09.08	N	25069	18.04	N
A 33	Paderborn	5111	112	39808	3,5	43474	3,5	33518	5,2	30085	1,2	32523*	06.06	N	24366*	09.08	N	20368*	19.06	N
A 40	Wankum	5018	318	38391	7,5	41341	7,3	34472	7,1	29629	8,2	27558	06.06	O	23449	19.07	W	26510	03.10	O
A 40	AK Moers (W)	5663	361	58041	2,2	63245	1,8	50688	2,1	42939	3,2	41446	19.12	O	36424	20.12	O	33422	03.10	W
A 40	AK Moers (O)	5022	360	82136	-3,6	89006	-4,5	72561	-3,1	62088	0,0	54024	25.07	O	45125	20.12	O	42976	03.10	W
A 40	AD Essen-Ost (W)	5680	95	67814	0,1	74703	-0,1	60006	0,6	46238	-0,6	44748*	19.12	O	37216*	20.12	O	30836*	03.10	O

AUTOMATISCHE STRASSENVERKEHRSAZHLUNGEN IN NORDRHEIN-WESTFALEN

Anhang 1.1

Durchschnittlicher und maximaler Tagesverkehr - Kraftfahrzeuge (KFZ)

Januar - Dezember 2014

Str.-Kl. u.-Nr.	Zst.-Name	Zst.- Nr.	GT '14	Durchschnittlicher Tagesverkehr (DTV)								Maximaler Tagesverkehr								
				Gesamtquerschnitt								Richtungen								
				Mo-So Kfz/24h	14/13 %	Mo-Fr Kfz/24h	14/13 %	Sa Kfz/24h	14/13 %	So+Fei Kfz/24h	14/13 %	Mo-Fr Kfz/24h	Datum	R	Sa Kfz/24h	Datum	R	So+Fei Kfz/24h	Datum	R
A 42	AK Kamp-Lintfort (O)	5635	357	45351	10,2	51112	10,3	36607	8,3	29127	9,3	33659	24.10	O	26296	18.10	O	21365	19.10	O
A 42	DU Beeckerwerth	5063	209	72876	10,8	82416	10,8	59152	10,3	45394	9,8	51159	01.10	O	39832	18.10	O	31625	19.10	O
A 42	AK OB-West (W)	5024	143	92121	3,7	103487	2,7	77737	3,8	57754	9,2	63973	24.10	W	51351	18.10	W	62572	03.08	W
A 42	AK OB-West (O)	5668	190	81256	-2,0	91250	-2,9	71615	-1,2	48564	2,4	54817*	30.04	W	42799	06.12	W	47372	03.08	O
A 42	GE-Hessler	5115	363	77299	-3,2	86894	-4,3	66634	-1,7	47074	1,5	55251	30.04	O	42861	08.11	O	30679	06.07	O
A 42	Wanne-Eickel	5116	275	83263	-0,9	93490	-1,2	70926	-0,8	51843	-0,5	60766*	21.02	O	45780*	29.03	O	33076	09.11	O
A 43	Albachten	5109	362	64354	2,9	69641	2,3	55466	3,1	50174	5,4	43021	02.10	N	32769	06.09	S	33541	01.06	S
A 43	Herne	5107	339	97012	-0,4	105278	-1,3	88019	1,1	70813	2,5	63655*	02.10	N	49851*	13.09	N	46799	01.06	S
A 43	Sprockhövel	5108	0	52595	-0,5	58610	-0,1	42893	-4,3	36127	-1,1	36179*	02.10	N	24578*	18.10	S	23939*	01.06	S
A 44	Aachen-Brand	5077	357	41249	3,8	43934	2,9	38566	3,5	32540	8,3	27534	06.06	S	25201	20.12	N	25769	03.10	S
A 44	AK Aachen (S)	5020	0	50501	4,3	54959	3,6	43323	3,0	38290	8,4	34094*	19.12	O	27885*	20.12	O	29632*	03.10	W
A 44	AK Aachen (N)	5650	0	56631	3,5	63724	2,9	43929	2,4	38249	6,9	41907*	06.06	W	27356*	30.08	W	27911*	03.10	W
A 44	Jülich-Mersch	5017	288	34003	3,8	37326	3,1	28082	5,5	25362	5,5	26418	28.03	W	20396	12.07	W	16607	03.10	W
A 44	Neersen	5078	300	64618	5,2	74109	4,1	47396	6,5	40213	9,8	43289	05.12	W	30656	18.01	W	26735	01.06	W
A 44	AK Neersen (N)	5081	299	64814	5,4	74274	4,3	47738	6,4	40416	9,9	43461	05.12	W	29917	06.12	W	26683	01.06	W
A 44	Ilverich	5079	342	69943	7,2	80474	6,4	48627	7,9	44681	10,3	47071	02.07	O	30885	30.08	O	27362	11.05	W
A 44	Langenberg	5066	364	26285	0,4	29929	-0,6	21161	1,9	15685	4,8	17379	30.04	O	15108	08.03	O	11541*	09.03	O
A 44	Birth (Tunnel Velbert)	5067	199	17971	-3,2	20701	-3,9	14592	-2,8	9654	0,0	11821*	05.12	W	9145	08.03	O	6232	09.03	O
A 44	Soest	5110	363	55276	2,7	57486	1,8	49609	3,8	50956	5,4	40817	17.04	O	31637	20.12	O	36389	05.10	W
A 45	Dortmund Süd	5104	220	80056	3,1	87021	2,5	72562	2,3	57909	6,6	53772	31.01	S	41051	08.03	N	37298*	01.06	S
A 45	Lüdenscheid Nord	5105	66	61462	-1,2	65505	-1,1	54546	-1,9	50718	-1,4	44882*	15.08	S	37989*	16.08	S	37736*	21.04	N
A 45	Freudenberg	5106	154	59539	3,3	62601	3,0	52729	3,2	52693	4,3	43987	06.06	N	41211	16.08	N	36321	05.10	N
A 46	Dremmen	5075	365	25851	3,9	29821	3,4	20091	2,7	14457	6,5	16773	31.10	W	11449	29.11	W	8685	06.04	O
A 46	Hochneukirch	5041	264	46502	1,6	52140	1,4	36616	0,5	31716	2,2	32403*	19.12	O	24864*	20.12	O	24999*	03.10	W
A 46	Neuss-Holzheim	5016	49	61931	2,8	68611	1,5	51453	4,5	43398	8,3	40499	05.09	O	29640	29.11	O	27033*	30.11	W
A 46	AK Neuss Süd (O)	5686	305	64548	6,2	73405	6,5	48217	0,4	41978	7,8	44816	22.10	N	33361	18.10	S	33898	03.10	S
A 46	Düsseldorf-Flehe	5040	365	81820	6,2	94165	6,4	59313	2,6	50157	5,8	55226	31.10	W	35674	18.10	W	33332	19.10	O
A 46	AK Hilden (W)	5658	357	107563	1,5	119335	0,7	90593	1,7	73678	4,9	69658	12.09	W	55138	18.10	W	47607	19.10	W
A 46	AK Hilden (O)	5023	356	114079	0,7	124674	-0,4	98114	2,1	84147	5,4	73715	12.06	O	57930	18.10	O	53968	19.10	O
A 46	W-Sonnborn	5045	303	88975	-0,6	96152	-3,0	78997	5,3	68015	7,8	58208	02.10	W	48061	18.10	W	43686	19.10	W
A 46	W-Oberbarmen	5044	363	70623	-1,0	77130	-2,6	59482	1,7	53347	5,3	48892	30.04	O	34878	27.09	O	33948	22.06	W
A 46	Meschede	5119	358	15279	2,6	16426	2,2	12990	1,1	12500	5,1	11958	31.01	O	9450	06.09	O	11455	02.02	W
A 52	Schwalmtal	5046	361	30596	6,4	31367	5,6	28168	6,3	29460	9,7	21549	29.08	O	17873	30.08	O	24784	03.10	O
A 52/B7	Düsseldorf-Heerdt	5031	364	80647	0,7	93261	-0,1	59663	1,1	46640	4,0	53118	30.04	O	34550	17.05	O	28993	14.12	W
A 52	Lintorf	5027	239	101016	2,8	114383	1,7	76315	4,2	67001	6,7	67356*	31.01	W	47507	30.08	W	42283	01.06	O
A 52	AK Breitscheid (W)	5637	0	113607	3,0	129726	1,9	83492	4,7	72862	7,1	74421*	28.10	W	53416	30.08	O	47133	19.10	O
A 52	AK Breitscheid (O)	5639	134	98790	9,2	111495	8,7	75597	8,8	66225	11,1	67653	06.11	W	49471	06.12	W	44471	19.10	W
A 52	Essen-Bredeney	5028	364	71146	12,2	80066	11,8	55351	10,9	47884	13,8	47156	25.09	W	35248	06.12	W	31292	19.10	W
A 52	AD Essen Ost (S)	5043	60	56571	7,1	61528	6,5	48564	8,3	43006	8,2	36244*	07.11	W	28731*	06.12	W	26429*	19.10	O
A 57	Rheinberg	5019	361	41444	0,2	45011	-0,3	35598	-0,2	31753	2,6	29210	06.06	S	21646	13.09	S	24230	03.10	S
A 57	AK Kamp-Lintfort (N)	5064	357	61107	-1,3	67541	-1,8	50887	-1,5	43362	0,5	39768	19.12	S	29634	13.12	S	28130	03.10	N
A 57	AK Kamp-Lintfort (S)	5636	364	64663	3,0	72612	2,9	51311	1,4	43336	3,2	44122	28.05	S	34750	14.06	S	32275	15.06	S
A 57	AK Moers (N)	5660	362	71196	6,3	80155	5,9	55902	5,8	47360	7,5	48257	24.10	N	35260	18.10	N	32406	01.06	S
A 57	AK Moers (S)	5662	361	77291	-0,5	85601	-0,8	63165	-2,1	55138	1,6	49495	31.10	S	37047	13.09	S	36347	01.06	N
A 57	Neuss-Büttgen	5052	221	88584	-1,2	96868	-1,6	74991	-1,9	66097	0,5	56473	28.11	S	44448	13.09	N	41072*	03.10	S
A 57	AK Neuss-West (S)	5602	226	107478	1,6	118672	0,9	89912	2,1	76429	4,3	68019	24.10	N	50910*	13.09	S	47390*	03.10	S
A 57	Neuss West (S)	5670	304	111224	1,8	124008	1,3	91176	1,4	75757	3,5	70017	31.10	S	52426*	18.10	N	47387*	19.10	N
A 57/B1	AD Neuss (N) (RHBR)	5030	350	51209	3,2	59840	2,1	39535	4,8	25731	8,3	34015	11.12	N	25173	18.01	N	17469	30.11	S
A 57	AD Neuss (S)	5014	302	102795	1,4	115487	1,0	80637	0,7	69440	3,2	66445	31.10	N	46414*	18.10	N	43609*	03.10	S
A 57	AK Neuss Süd (N)	5601	357	88798	1,9	99055	1,6	69724	0,8	62800	3,0	56765	31.10	N	40895	13.09	N	39172	03.10	S
A 57	AK Neuss Süd (S)	5061	305	70266	4,4	78686	4,8	54513	1,9	48996	3,1	48310	07.11	S	35497	08.11	S	35130	19.10	S
A 59	Walsum	5069	308	27267	-8,4	30061	-9,2	23821	-7,2	18747	-5,5	18939	21.02	N	14358	31.05	S	11747*	03.10	N
A 59	Duisburg Süd	5062	365	31988	13,4	38041	12,6	21364	13,9	16129	16,6	28973	18.03	N	15596	20.09	N	11290	01.06	N
A 59	Langenberg	5007	248	46978	4,3	54705	3,2	33680	5,9	26516	9,3	35727	21.02	S	21845*	06.12	S	16846	25.05	N
A 59	AK Heumar (Flughfn.)	5674	353	62101	-3,4	65836	-3,9	55301	-3,4	52521	-2,0	39345	09.05	S	34047	14.06	S	33309	14.09	S
A 59	AD St. Augustin (N)	5057	302	90749	-1,4	99778	-2,1	74844	-1,3	67133	1,6	57907	02.10	S	44841	18.10	S	42372	19.10	S
A 59	AD St. Augustin (S)	5628	307	115158	-1,4	127700	-2,3	92569	-1,1	82764	2,3	73474	28.05	S	53951	18.10	S	52216	19.10	S
A 59	AD Bonn-Nordost (N)	5056	363	114947	-1,6	127508	-2,5	92343	-1,2	82490	2,1	73071	28.05	S	53704	18.10	S	52021	19.10	S
A 59	AD Bonn-Nordost (S)	5633	365	84019	-0,8	95369	-1,9	63260	-0,5	54962	4,5	53969	12.09	S	40003	13.09	S	40018	14.09	N
A 59	AK Bonn Ost (N)	5625	364	63943	-0,9	72575	-2,1	47048	0,3	42755	5,2	40597	30.04	N	29918	03.05	S	28439	19.10	N
A 59	AK Bonn Ost (S)	5627	364	48662	0,6	53632	-0,4	40244	0,5	35383	5,5	31336	24.10	S	24106	08.11	S	23985	19.10	S

Herausgeber : Ministerium für Bauen, Wohnen, Stadtentwicklung und Verkehr des Landes Nordrhein-Westfalen, Düsseldorf

Referat III A 3

Auswertung : BAS, Büro für angewandte Statistik, Aachen

AUTOMATISCHE STRASSENVERKEHRZÄHLUNGEN IN NORDRHEIN-WESTFALEN

Anhang 1.1

Durchschnittlicher und maximaler Tagesverkehr - Kraftfahrzeuge (KFZ)

Januar - Dezember 2014

Str.-Kl. u.-Nr.	Zst.-Name	Zst.- Nr.	GT '14	Durchschnittlicher Tagesverkehr (DTV)								Maximaler Tagesverkehr					
				Gesamtquerschnitt								Richtungen					
				Mo-So Kfz/24h	14/13 %	Mo-Fr Kfz/24h	14/13 %	Sa Kfz/24h	14/13 %	So+Fei Kfz/24h	14/13 %	Mo-Fr Kfz/24h	Datum R	Sa Kfz/24h	Datum R	So+Fei Kfz/24h	Datum R
A 61	MG-Wickrath	5042	349	69777	7,0	77756	5,7	56308	7,6	48430	13,3	48269	06.06 S	36106	09.08 N	34059	01.06 S
A 61	AK Kerpen (N)	5059	365	59579	4,9	65260	3,8	49802	5,2	44531	10,1	41730	29.08 S	32979	09.08 N	31172	03.10 S
A 61	AK Kerpen (S)	5621	364	46239	2,2	50180	1,5	38890	1,7	36268	5,2	36259	18.07 S	29884	16.08 N	27651	10.08 N
A 61	Miel	5080	364	46546	3,6	47853	3,1	42682	3,2	44411	5,9	35564	18.07 S	33425	16.08 N	34179	10.08 N
A 524	Ratingen	5039	365	24877	10,5	29271	10,9	16650	6,2	13788	8,6	18270	10.06 O	11573	13.12 W	11336	29.06 W
A 535	Velbert Nord	5249	365	30316	-2,7	34726	-3,9	23927	-0,6	17648	2,5	20470	31.01 S	14718	08.03 S	11174	09.03 S
A 535	W-Saurenhaus	5248	4	36769	1,6	41809	-1,2	29293	11,4	22433	11,6	24590*	04.11 S	17104*	08.03 S	13799*	30.03 S
A 544	AK Aachen (SW)	5653	0	45241	0,0	52014	1,7	33179	-10,3	27637	-3,2	32727*	02.10 W	24971*	08.03 W	18707*	17.08 W
A 553	Bliesheim	5029	347	28390	7,3	31561	5,9	22783	9,7	20111	13,0	26588	11.09 N	14349	18.10 N	15929	19.10 N
A 555	Godorf	5036	365	72378	2,7	81254	1,4	59304	4,2	47057	8,2	46147	30.04 N	36767	29.03 S	30892	09.03 S
A 560	AD St. Augustin (O)	5629	340	82500	-1,3	91991	-2,0	68313	-1,5	55596	2,2	54365	01.10 O	38607	05.04 O	35215	19.10 O
A 560	AK BN-Siegburg (W)	5632	365	58357	1,0	65143	0,6	48568	0,3	38828	2,9	41043	29.04 W	27799	08.11 W	25596	19.10 W
A 560	AK BN-Siegburg (O)	5630	365	53286	1,8	59606	1,0	44631	1,8	34719	5,3	33443	28.05 W	25624	08.11 O	21945	19.10 W
A 560	Hennef	5051	364	43125	-0,4	47900	-1,2	36957	-1,0	28789	3,9	27732	31.10 W	20824	20.09 W	18611	19.10 W
A 562	AK Bonn Ost (W)	5055	319	61368	0,7	72131	-0,3	40261	1,2	34980	5,5	41765	10.07 O	26957	18.10 O	22758	19.10 O
A 562	AK Bonn Ost (O)	5626	309	9311	2,6	10883	2,3	6619	0,3	5140	4,9	7292	12.09 O	6502	13.09 O	6255	14.09 O
A 565	AD Bonn-Nordost (W)	5634	365	91251	-5,4	100425	-6,7	76155	-4,1	66384	-0,2	60179	28.05 W	44830	28.06 O	42107	14.09 W
A 565	Meckenheim-Merl	5013	363	36711	2,1	39086	1,5	31756	2,7	31133	3,9	26054	26.06 N	19529	18.10 N	23489	19.10 N

Herausgeber : Ministerium für Bauen, Wohnen, Stadtentwicklung und Verkehr des Landes Nordrhein-Westfalen, Düsseldorf
 Referat III A 3

Auswertung : BAS, Büro für angewandte Statistik, Aachen

Durchschnittlicher und maximaler Tagesverkehr - Kraftfahrzeuge (KFZ)

Januar - Dezember 2014

Str.-Kl. u.-Nr.	Zst.-Name	Zst.- Nr.	GT '14	Durchschnittlicher Tagesverkehr (DTV)								Maximaler Tagesverkehr					
				Gesamtquerschnitt								Richtungen					
				Mo-So 14/13		Mo-Fr 14/13		Sa 14/13		So+Fei 14/13		Mo-Fr		Sa		So+Fei	
Kfz/24h	%	Kfz/24h	%	Kfz/24h	%	Kfz/24h	%	Kfz/24h	Datum R	Kfz/24h	Datum R	Kfz/24h	Datum R				
Bundesstrassen																	
B 1	Horn 2	5339	358	10811	-0,9	11741	-1,9	9475	-0,1	8126	3,2	7969	25.11 S	5561	07.06 N	5319	19.10 S
B 1	Werl-Westönnen	5324	365	10340	4,5	11426	3,8	9194	4,4	6871	7,8	8932	16.12 O	6235	08.11 O	7241	09.11 W
B 7	Warburg West	5331	365	13968	1,6	15588	1,0	12113	2,2	8912	3,7	10652	02.10 O	7905	04.10 O	7775	05.10 W
B 9	Geldern (O)	5251	365	7229	4,9	7868	4,6	6080	4,0	5572	5,8	4810	23.04 N	3755	07.06 S	4203	19.10 N
B 9	Dormagen	5267	365	11390	2,2	12955	1,9	9244	1,4	6795	3,6	7741	06.11 S	5553	20.09 S	4402	09.03 N
B 9n	Goch (S)	5240	218	11825	4,7	13110	4,3	9698	3,4	8353	7,2	8158	28.03 N	5639*	22.11 S	5300	03.10 S
B 51	Ostbevern	5329	347	8700	0,3	9503	-0,8	7382	1,5	6520	4,3	5891	06.06 S	4550	28.06 S	4332	03.10 S
B 51	Telgte	5330	365	19190	-0,1	20591	-1,2	17499	2,0	14885	3,2	11823	16.05 N	11029	13.12 S	9510	14.12 S
B 51	Tondorf (S)	5236	365	16401	3,0	16922	1,9	15822	3,7	14760	7,4	14074	06.06 S	11058	02.08 N	15577	01.06 N
B 51n	Dahlem	5235	126	12155	4,4	12329	3,4	11630	5,3	11878	7,4	9880*	06.06 S	7805*	18.10 N	11387*	03.10 S
B 54	Drensteinfurt (N)	5348	363	8437	2,7	9384	2,0	7130	3,4	5664	4,7	7156	13.09 N	7156	13.09 N	4335	03.10 N
B 54	Altenberge 2	5338	364	29903	4,4	33213	3,0	24917	9,4	20549	7,1	20070	06.06 N	14964	01.03 N	13860	01.06 S
B 54	Dortmund-Brechten	5318	365	19754	-1,6	22219	-2,7	16450	-0,1	12451	2,7	13054	16.05 S	10867	15.02 N	8035	02.11 S
B 54	Meinerzhagen	5304	361	13984	0,1	15561	-0,5	12121	-0,5	9100	2,6	9682	10.04 N	6986	07.06 N	6066	19.10 S
B 55n	Elsdorf	5247	364	10990	2,8	12412	1,7	8902	6,1	6928	5,1	11404	11.10 N	11404	11.10 N	4145	01.11 S
B 55	Grevenbrück	5342	363	5855	8,5	6454	6,3	4974	12,3	4140	17,8	4359	31.10 O	3576	16.08 O	3132	03.10 O
B 55	Bergneustadt	5264	365	11028	2,7	12254	2,3	9767	3,1	7087	3,9	7185	31.10 O	5577	03.05 O	4894	15.06 O
B 55	Loope	5204	365	9178	0,7	10298	0,2	7683	0,1	5860	3,0	7008	04.06 W	4322	29.03 W	3796	09.03 O
B 56n	Siegburg-Stallberg	5220	334	22840	5,2	25463	4,7	19647	4,8	14805	7,9	15611*	26.05 O	10882	03.05 O	12959*	01.06 O
B 57	Menzeler Heide (N)	5229	363	10454	-7,4	11169	-9,0	9384	-4,8	8433	-1,2	6766	28.05 S	6220	19.07 S	6139	19.10 S
B 57	Alsdorf-Ofden	5213	300	18169	2,1	20221	2,0	15775	0,1	11796	2,8	12423	30.04 S	9047	22.11 N	8022	02.11 S
B 58	Dorsten (O)	5316	361	13217	2,4	14270	1,7	11474	2,3	10369	5,5	9298	04.12 W	7339	06.12 W	6910	09.11 W
B 58	Geldern (N)	5252	365	9223	-1,1	10273	-1,5	7869	-1,4	6065	0,7	5978	30.04 W	4577	07.06 W	4209	19.10 W
B 58	Menzeler Heide (W)	5230	280	11888	-1,1	13397	-1,8	9292	-0,9	7890	2,4	8441	12.05 O	5802	17.05 O	5383	01.06 O
B 59	Pulheim	5214	365	15004	6,3	17312	5,9	11459	5,7	8537	7,7	11365	27.06 O	6951	28.06 O	5338	19.10 W
B 61	Petershagen 2	5336	365	9234	2,1	9979	1,3	8034	2,5	7193	5,5	6525	06.06 S	4950	07.06 S	4941	01.06 N
B 61	Stromberg	5349	175	2553	0,4	2736	-1,2	2361	0,6	1969	8,8	4351	27.09 W	4351	27.09 W	3092	31.08 W
B 62	Siegen	5332	174	13593	7,1	15374	6,1	15371	2,9	4893	33,0	11353	22.12 S	9457	20.12 S	5172	10.08 S
B 63	Drensteinfurt	5302	365	5860	3,3	6524	2,7	4999	3,2	3867	5,3	5798	23.09 N	3246	14.06 N	2548	02.11 N
B 66	Bl-Hillegossen	5337	365	33529	2,2	37887	1,8	27860	1,7	20480	3,3	21281	05.12 O	15404	30.08 W	13371	14.09 O
B 68	Halle-Gartnisch	5303	362	16807	1,7	17673	-0,1	16226	4,4	13768	7,9	10837	30.04 N	9861	30.08 N	8580	10.08 N
B 68	Lichtenau	5351	365	8070	5,5	9018	4,8	6989	5,0	5108	9,3	7195	11.07 S	4047	03.05 N	4767	01.06 N
B 219	Greven (N)	5350	350	9791	3,0	10926	1,8	7701	5,1	6894	7,2	7326	06.06 N	5906	24.05 S	5121	01.06 S
B 219	Greven (S)	5306	365	11828	7,6	13326	7,1	9702	7,0	7488	8,9	8561	27.10 N	6739	13.12 S	5874	14.12 S
B 221	Brüggen (N)	5432	245	12024	4,2	12870	3,3	10838	4,0	9560	8,0	7756	30.04 N	6238	07.06 N	6628	09.03 N
B 221	Heinsberg	5259	365	15670	1,2	17870	0,4	12550	1,9	9293	4,9	10137	30.04 S	7147	29.11 S	6173	14.09 S
B 224	Bottrop	5344	365	41088	2,2	45700	1,6	37157	0,5	25575	6,3	29353	23.05 S	22969	26.04 N	16349	26.10 S
B 229	Delecke 2	5334	365	3970	16,7	3779	13,1	3907	21,8	4796	25,6	3683	19.07 S	3683	19.07 S	4157	19.10 S
B 229	Lüdenscheid-Brügge	5321	353	14385	-2,0	16340	-2,8	12171	-1,7	8263	1,4	9410*	30.04 O	8309	12.04 W	5335	06.04 W
B 229	Solingen	5203	365	9109	-14,2	9753	-15,6	8525	-12,2	6973	-8,8	6989	04.04 S	5817	29.03 S	5006	09.03 S
B 230	Holzheim	5238	355	10592	-1,6	12100	-2,5	8297	-0,4	6352	1,4	7193	02.07 W	5905	22.11 W	4291	06.04 W
B 235	Datteln	5345	0	9893	4,1	10831	4,1	8685	2,3	7075	4,5	6387*	31.10 N	4963*	15.11 N	4696*	12.10 N
B 236	DO-Berghofen	5352	362	26134	7,6	29444	6,2	20270	10,2	17498	13,1	17555	04.06 N	11689	29.11 S	11411	01.06 S
B 236	Plettenberg-Ohle	5309	365	7014	2,4	7969	1,3	5903	4,5	4047	6,8	4471	28.11 N	3592	12.04 S	2648	09.03 S
B 236	Gleidorf (O)	5310	38	6557	1,3	6846	0,6	5993	0,6	5852	5,1	4428*	08.08 O	4256*	04.10 W	5406*	19.10 W
B 237	Ohl	5225	354	4028	-0,2	4299	-1,0	3622	-1,3	3262	4,2	2690	06.06 O	2324	19.04 W	2901	28.09 W
B 239	Bad Salzuflen	5315	364	21422	3,6	23374	2,8	18291	4,1	16065	6,3	13840	05.12 S	11570	06.12 S	10714	07.12 S
B 252	Brakel	5340	365	7633	5,1	8340	4,0	6497	9,6	5693	6,3	6518	30.12 N	5342	20.12 S	5031	03.08 S
B 256	Marienheide	5224	365	5986	-0,2	6729	-1,3	4619	-1,0	4093	6,4	4186	13.03 N	2808	29.03 N	3185	30.03 N
B 256n	Derschlag	5223	364	15812	3,4	18125	2,7	12098	4,0	9465	5,0	10375	31.10 S	8646	03.05 S	5780	09.03 S
B 258	Friesenrath (W)	5208	342	14470	4,2	15503	2,8	12298	4,1	12057	10,6	28199*	28.03 N	7566	26.07 S	15120	01.06 N
B 258	Friesenrath (S)	5250	341	18125	0,7	19433	-0,5	15530	0,4	14939	6,8	11614	06.06 S	9257	18.10 S	18738	01.06 N
B 258	Blankenheimer Wald	5239	365	2776	2,5	2907	2,3	2533	-2,5	2443	7,3	2051	06.06 S	1902	31.05 N	2472	01.06 N
B 258	Ahrhütte (O)	5243	365	4823	9,1	4591	6,7	5002	11,8	5624	15,9	5612	21.06 O	5612	21.06 O	9479	22.06 W
B 264	Langerwehe	5246	365	12082	5,3	13590	4,6	10407	5,8	7332	7,9	8814	23.06 W	6381	29.11 W	4850	28.09 W
B 264	Düren/Kerpen	5265	365	7886	3,4	9078	3,1	6410	4,1	4259	1,7	6922	28.03 O	4360	04.10 W	2975	27.07 W
B 265n	Lechenich 2	5269	335	12869	-1,6	14295	-2,8	10984	-1,6	8623	4,6	10804	11.09 N	6217	29.03 N	6796	19.10 N
B 265	Wollersheim (O)	5232	365	4102	4,3	4150	2,1	3789	4,6	4160	13,6	3194	06.06 S	2700	07.06 S	3906	19.10 N
B 266	Kesternich (S)	5211	365	4202	6,5	4258	3,9	3963	8,6	4169	16,4	2930	06.06 O	2895	04.10 W	4474	19.10 W
B 288	Uerdingen	5231	364	21185	6,7	24825	6,2	14358	5,9	12011	8,5	15077	22.08 W	9078	08.03 W	7807	19.10 O

Herausgeber : Ministerium für Bauen, Wohnen, Stadtentwicklung und Verkehr des Landes Nordrhein-Westfalen, Düsseldorf

Referat III A 3

Auswertung : BAS, Büro für angewandte Statistik, Aachen

AUTOMATISCHE STRASSENVERKEHRSAHLUNGEN IN NORDRHEIN-WESTFALEN

Anhang 1.2

Durchschnittlicher und maximaler Tagesverkehr - Kraftfahrzeuge (KFZ)

Januar - Dezember 2014

Str.-Kl. u.-Nr.	Zst.-Name	Zst.- Nr.	GT '14	Durchschnittlicher Tagesverkehr (DTV)								Maximaler Tagesverkehr									
				Gesamtquerschnitt												Richtungen					
				Mo-So	14/13	Mo-Fr	14/13	Sa	14/13	So+Fei	14/13	Mo-Fr	Sa	So+Fei	Kfz/24h	Datum	R	Kfz/24h	Datum	R	Kfz/24h
B 477	Gohr	5262	364	5981	2,8	6696	1,9	5006	3,8	3883	6,5	4571	08.09	N	3725	20.09	S	2791	18.05	S	
B 477	Rommerskirchen	5268	365	5498	4,7	6109	3,8	4987	5,8	3437	8,1	3954	05.09	N	2993	17.05	N	2556	19.10	N	
B 478	Waldbröl	5222	365	7478	1,1	8179	0,3	7002	0,6	5015	6,0	4996	31.10	W	3929	17.05	W	3463	19.10	W	
B 480	Brilon (N)	5322	240	3517	4,3	3643	4,7	3202	0,0	3269	5,9	2508	06.06	S	2148	07.06	S	2859*	09.03	N	
B 480	Winterberg	5325	365	9975	1,7	10256	1,3	9448	0,6	9264	3,9	7634	31.01	S	6942	01.02	N	8008	02.02	N	
B 480	Bad Berleburg	5301	362	5379	-4,2	5819	-4,2	4807	-5,6	4064	-3,6	3549	06.06	N	3247	31.05	N	2837	01.06	S	
B 504	Goch (N)	5241	126	8738	12,2	9566	12,5	8258	11,6	5766	8,6	5926	28.03	W	4866*	08.03	W	3770	04.05	O	
B 511	Gleidorf (N)	5311	22	9724	-1,0	10620	-1,8	8686	-1,4	6934	3,1	6574*	31.10	S	5078*	03.05	S	4669*	09.03	S	
B 514	Babenhausen	5335	365	8171	10,0	8944	9,1	7508	9,2	5576	15,4	7442	21.08	S	6090	29.11	S	3801	30.03	S	
B 514	Kalletal	5347	352	2031	4,4	2203	3,2	1754	5,2	1558	9,0	2497	21.08	N	1203	01.03	N	1353	19.10	S	
B 516	Ense-Möhnesee	5346	365	5169	3,9	5553	3,2	4139	3,1	4461	7,2	4582	21.11	O	2880	19.07	O	4456	19.10	O	
B 516	Brilon (S)	5323	40	5059	5,3	5574	3,6	4028	6,6	3821	13,1	3669*	08.08	O	2743*	08.03	W	3940*	09.03	W	

Herausgeber : Ministerium für Bauen, Wohnen, Stadtentwicklung und Verkehr des Landes Nordrhein-Westfalen, Düsseldorf
Referat III A 3

Auswertung : BAS, Büro für angewandte Statistik, Aachen

Durchschnittlicher und maximaler Tagesverkehr - Kraftfahrzeuge (KFZ)

Januar - Dezember 2014

Str.-Kl. u.-Nr.	Zst.-Name	Zst.- Nr.	GT '14	Durchschnittlicher Tagesverkehr (DTV)								Maximaler Tagesverkehr								
				Gesamtquerschnitt								Richtungen								
				Mo-So Kfz/24h	14/13 %	Mo-Fr Kfz/24h	14/13 %	Sa Kfz/24h	14/13 %	So+Fei Kfz/24h	14/13 %	Mo-Fr Kfz/24h	Datum	R	Sa Kfz/24h	Datum	R	So+Fei Kfz/24h	Datum	R
<i>Landesstraßen</i>																				
L 11	Wollersheim (W)	5234	365	1777	5,5	1826	3,6	1711	6,3	1626	12,9	1204	30.05	W	1130	29.03	O	1469	19.10	W
L 29	Willich-Viersen	5266	365	11498	3,8	13394	3,3	8774	2,4	6030	6,4	8154	18.06	W	5128	12.04	W	4096	09.11	O
L 101	Schildgen (O)	5427	365	12486	3,1	13559	2,6	10779	1,2	9527	7,3	9214	02.10	S	7258	06.12	S	6796	19.10	S
L 104	Kirchhellen (O)	5524	365	1790	1,6	1807	1,1	1706	1,7	1789	3,7	2327	04.09	N	1517	06.09	N	1571	19.10	S
L 115	Ahrhütte (N)	5245	322	6595	6,9	6492	5,3	6472	9,1	7118	11,5	6464	06.06	S	5633	21.06	S	7543	17.08	N
L 143	Rottbitze (N)	5406	365	10148	-2,3	11315	-3,1	9629	-0,9	5831	0,4	9470	05.03	N	7160	22.02	N	4696	09.03	N
L 166	Kesternich (O)	5210	365	2249	1,8	2069	-2,5	2615	9,0	2684	12,1	5360	26.07	S	5360	26.07	S	3887	27.07	N
L 182	Bornheim (S)	5407	365	11242	3,7	12653	3,3	9329	3,6	7077	5,3	7641	05.09	W	5925	17.05	W	4743	18.05	W
L 183	Bornheim (W)	5408	363	12048	-3,3	13248	-3,6	11609	-4,2	7530	-0,7	7801	31.10	S	6681	17.05	S	4649	18.05	S
L 194	Weilerswist	5437	365	5272	-6,2	5709	-7,9	4583	-3,9	4064	0,5	4283	11.09	S	2976	23.08	N	3429	19.10	N
L 218	Heimbach	5413	365	4520	3,8	4443	1,3	4512	3,8	4840	14,3	3516	07.06	O	3516	07.06	O	4740	09.03	O
L 232	Richterich	5411	365	20636	1,3	22993	0,8	17880	0,8	13319	3,3	13785	30.04	S	10126	29.11	S	8050	01.11	S
L 233	Friesenrath (N)	5209	338	4555	-2,6	4887	-3,7	4115	-2,8	3565	3,0	3435	01.09	S	2415	29.03	N	4326	01.06	N
L 238	Stolberg	5441	365	10282	1,8	11736	0,9	8798	1,9	5593	6,7	7179	10.12	O	6060	13.09	O	4291	14.09	W
L 238	Zweifall	5410	365	6238	8,1	6611	6,9	5522	8,1	5310	13,0	4154	26.07	S	4154	26.07	S	4804	19.10	S
L 247	Rottbitze (O)	5405	365	13048	4,0	14387	3,1	11772	3,5	8655	8,7	9138	25.04	W	8009	22.02	W	6456	09.03	W
L 288	Schildgen (W)	5426	365	9346	2,2	10491	1,6	7771	0,7	5987	5,9	6435	03.12	W	5185	25.10	O	4009	19.10	W
L 324	Erdingen	5431	247	5433	7,6	6002	6,6	4575	5,1	3829	14,8	3541	02.10	S	2913	03.05	S	2890	14.12	N
L 331	Margarethenhöhe	5404	361	11919	-3,9	13398	-5,3	8864	-2,8	8423	2,2	8577	17.02	W	5807	08.11	O	6910	09.03	W
L 357	D-Gerresheim	5416	364	12663	5,3	14381	4,8	10723	5,9	7275	6,4	8577	27.03	W	7947	25.10	O	5933	26.10	O
L 358	Bensberg-Refrath	5428	364	9715	10,2	11191	9,8	6684	8,5	6214	12,5	7877	23.01	O	4779	23.08	O	5377	19.10	O
L 359	Witzhelden (W)	5418	365	2686	5,3	2786	4,2	2696	5,9	2271	9,4	3530	04.10	O	3530	04.10	O	2356	05.10	O
L 372	Brüggen (O)	5433	246	4910	7,5	5264	6,7	4716	6,4	3632	13,1	3324	31.10	O	2957	29.03	W	2676	19.10	O
L 418	Hahnerberg	5440	364	28354	6,9	33133	6,5	20119	5,9	15702	8,3	20066	02.10		13542	08.11		10025	07.09	
L 442	Essen-Werden (O)	5420	119	10800	6,9	11712	6,0	9601	5,7	8080	12,4	7196*	31.10	O	5949*	18.10	O	6349*	19.10	O
L 442	Essen-Werden (N)	5421	0	6456	4,8	6885	4,5	5891	2,3	5177	8,2	4392*	02.10	S	3624*	08.11	N	3821*	19.10	S
L 463	Voerde	5424	365	7262	5,3	8195	4,8	6019	3,6	4494	8,8	5018	31.10	O	3780	13.12	O	3175	19.10	W
L 475	Krefeld	5434	353	9421	2,8	10580	2,0	7778	2,5	6063	6,7	7623	21.03	N	5161	30.08	S	4827	24.08	S
L 528	Breckerfeld (N)	5507	255	6572	1,9	7168	0,9	6018	2,2	4605	7,0	4586	23.05	N	3817	19.04	S	3428	28.09	S
L 544	Langscheid (W)	5510	365	3498	3,8	3679	3,1	3328	3,4	2906	7,4	2399	06.06	O	2208	07.06	O	2524	09.03	W
L 551	Haltern	5536	359	6263	0,2	6569	-1,1	6059	-0,2	5187	6,9	3979	30.04	N	3878	07.06	N	4051	09.03	S
L 552	Coesfeld Nordost	5533	364	6273	2,8	7078	2,5	5172	2,0	3909	3,9	3992	06.06	N	2927	15.11	S	2636	06.04	S
L 575	Rhede	5320	364	15848	-2,4	17527	-2,8	14259	-3,0	10328	-1,4	10329	29.08	O	9351	30.08	W	8577	31.08	W
L 587	St. Mauritz	5506	219	13310	2,7	14810	2,1	10912	3,8	9189	3,6	10275	23.10	S	8381	13.12	S	7241	14.12	S
L 591	Lienen	5513	365	6304	0,4	6870	-0,2	5477	0,8	4686	1,9	3991	01.10	O	3136	18.10	O	3215	18.05	W
L 608	Gross Reken	5505	365	7426	2,0	8067	1,0	6686	3,3	5433	5,6	4948	31.10	S	3879	04.10	S	4433	19.10	S
L 608	Gelsenkirchen	5523	365	34704	3,8	39299	3,4	30805	3,4	19235	4,8	24058	31.10	N	19574	06.09	S	13942	02.11	N
L 610	Recklinghausen	5526	365	10249	2,2	11415	2,1	9289	1,8	6304	0,9	9956	10.06	O	6291	14.06	W	4021	01.11	O
L 621	Kirchhellen (S)	5525	364	1725	4,4	1709	3,0	1570	5,7	1922	9,3	1521	04.09	N	1275	31.05	N	1949	09.03	O
L 687	Langscheid (S)	5511	0	2708	1,7	2407	-2,0	2595	-3,2	4023	15,9	2770	04.10	S	2770	04.10	S	4411	19.10	S
L 697	Attendorf	5531	365	4270	2,2	4741	1,1	3565	3,2	2936	6,7	2787	13.06	S	2535	12.04	S	2325	30.03	S
L 776	Salzkotten	5530	364	12160	7,9	13130	7,4	10407	7,6	9656	10,0	10009	01.10	W	6265	13.09	W	6537	03.08	W
L 787	Sennestadt (S)	5520	0	6053	8,0	6811	6,2	5339	13,3	3556	12,9	4462*	04.09	O	3820*	31.05	W	2608*	25.05	W
L 822	Lippstadt-Cappel	5528	365	7537	1,8	8384	1,4	6475	1,5	4971	3,2	4990	24.10	O	3755	18.10	O	3625	19.10	O
L 937	Detmold (N)	5517	365	10791	2,2	11713	1,2	9724	3,8	7920	5,3	7078	03.07	S	6067	06.12	S	5320	03.10	S
L 937	Detmold (S)	5518	365	14943	2,0	16478	0,9	12833	4,1	10441	5,6	9794	28.03	N	8373	29.03	N	7239	03.10	N
L 938	Detmold (W)	5519	182	11066	2,9	12259	2,6	9027	1,3	7899	4,3	9283	28.03	W	7573	29.03	W	6239	30.03	W
L 954	Bad Driburg	5529	365	7513	1,3	8457	0,7	6208	3,9	4748	1,0	5041	11.12	S	3611	07.06	S	3312	09.11	N
<i>Kreisstraßen</i>																				
K 10	Sennestadt (O)	5521	0	5691	8,2	6528	6,5	4608	14,0	3181	13,5	4373*	03.07	S	3084*	31.05	S	2246*	25.05	S
K 10	Breckerfeld (O)	5508	0	2661	2,7	2729	1,3	2292	3,5	2690	8,2	1738*	02.10	W	1323*	29.03	W	1880*	19.10	W

Herausgeber : Ministerium für Bauen, Wohnen, Stadtentwicklung und Verkehr des Landes Nordrhein-Westfalen, Düsseldorf

Referat III A 3

Auswertung : BAS, Büro für angewandte Statistik, Aachen

AUTOMATISCHE STRASSENVERKEHRSZÄHLUNG IN NRW (an den Grenzen zu Belgien und den Niederlanden) Anhang 1.4

Durchschnittlicher und maximaler Tagesverkehr - Kraftfahrzeuge (KFZ)

Januar - Dezember 2014

Str.-Kl. u.-Nr.	Zst.-Name	Zst.- Nr.	GT '14	Durchschnittlicher Tagesverkehr (DTV)								Maximaler Tagesverkehr								
				Gesamtquerschnitt								Richtungen								
				Mo-So Kfz/24h	14/13 %	Mo-Fr Kfz/24h	14/13 %	Sa Kfz/24h	14/13 %	So+Fei Kfz/24h	14/13 %	Mo-Fr Kfz/24h	Datum	R	Sa Kfz/24h	Datum	R	So+Fei Kfz/24h	Datum	R
Autobahnen																				
A 3	Elten	5071	365	33719	4,7	33921	4,5	36286	4,5	30785	6,2	31445	01.03	N	31445	01.03	N	26998	09.06	S
A 4	AC-Vetschau	5072	364	33923	3,4	34368	2,4	36167	3,3	30266	8,0	28172	08.03	W	28172	08.03	W	24188	18.04	W
A 40	Straelen-Niederndorf	5073	364	32941	3,2	35163	2,5	30487	4,6	25930	5,0	26916	19.12	O	26586	20.12	O	24856	03.10	W
A 44	AC-Lichtenbusch	5074	357	26714	2,5	27766	1,8	27102	1,9	22123	6,3	19318	06.06	S	18415	20.12	N	20078	03.10	S
A 52	Elmpt	5260	365	16015	8,1	14555	7,8	17513	7,7	20720	10,2	13311	01.05	W	10710	07.06	W	17999	03.10	O
A 57	Hommersum	5050	339	12576	0,4	13505	0,1	11236	-0,2	9904	2,2	9624*	06.06	N	7923	13.09	S	11601	03.10	N
A 61	Schwanenhaus	5076	128	22608	2,3	23885	4,4	22510	-6,3	17498	0,4	18162	22.08	N	16392*	09.08	N	18669*	03.10	N
Bundesstraßen																				
B 1	AC-Vaalsequartier	5253	365	13327	5,2	13459	3,3	14041	6,4	12205	12,8	8377	30.05	W	7695	29.11	W	8018	03.10	O
B 8	Elten	5254	360	2113	7,5	2160	7,5	2286	5,3	1777	9,2	2533	29.12	O	1573	19.04	O	2690	03.10	O
B 9	Kranenburg	5255	358	9584	5,4	10034	5,3	10350	4,6	7130	6,9	7300	29.12	W	5845	29.11	O	6516	03.10	O
B 56	Sittard	5256	363	4808	1,9	5014	1,8	5145	0,6	3691	3,2	3200	17.04	O	3062	19.04	O	3241	19.06	O
B 57	Aachen-Köpfchen	5263	365	8595	2,2	8988	2,1	8952	-0,4	6704	5,5	6031	01.09	S	5566	20.12	S	4432	03.10	S
B 58	Straelen 2 (Bundesstr.)	5257	365	4076	7,2	4304	6,4	3878	5,1	3311	13,0	2671	06.06	W	2361	09.08	W	2918	03.10	O
B 220	Emmerich	5258	358	12735	2,2	14161	1,9	10795	1,6	8539	3,7	8838	22.04	N	6170	18.10	S	9651	03.10	N
B 264	Aachen-Bildchen	5261	362	9794	-0,6	10496	-0,9	9967	-1,5	6800	1,9	6827	15.12	O	5603	29.11	O	4143	01.11	O
Landesstraßen																				
L 29	Heidenend	5438	365	5977	-0,1	6197	0,6	6940	-3,9	4287	1,0	4634	19.04	N	4634	19.04	N	3428	18.04	N
L 231	Horbach/Locht	5439	365	2025	1,9	2089	0,9	2143	-0,1	1670	9,9	1607	18.10	S	1607	18.10	S	2910	03.10	N
L 510	Gronau-Glanerbrücke	5341	313	8392	3,3	8604	3,7	10008	0,9	6200	4,1	5693	19.04	S	5693	19.04	S	5799	01.11	S
L 560	Sandersküper	5535	365	4324	-3,2	4435	-4,1	4676	-1,3	3583	-0,9	2997	20.06	S	2928	21.06	S	3234	19.06	N
L 602	Hemden	5534	365	5116	1,7	5324	1,6	5674	1,9	3815	1,6	4390	18.10	S	4390	18.10	S	3788	03.10	N

AUTOMATISCHE STRASSENVERKEHRZAHLUNGEN IN NORDRHEIN-WESTFALEN

Anhang 2.1

Durchschnittlicher und maximaler Tagesverkehr - Schwerverkehr (SV)

Januar - Dezember 2014

Str.-Kl. u.-Nr.	Zst.-Name	Zst.- Nr.	GT '14	(DTV)								Maximaler Tagesverkehr					
				Gesamtquerschnitt				Anteil SV				Richtungen					
				Mo-So Kfz/24h	14/13 %	Mo-Fr Kfz/24h	14/13 %	Sa Kfz/24h	14/13 %	Mo-So	Mo-Fr	Mo-Fr Kfz/24h	Datum R	Sa Kfz/24h	Datum R	So+Fei Kfz/24h	Datum R
<i>Autobahnen</i>																	
A 1	Ladbergen	5118	335	11159	2,6	14706	2,0	4245	4,4	18,1	23,4	9315	18.06 N	2851	14.06 N	3056	19.06 S
A 1	Ascheberg	5121	287	9332	2,4	12323	1,7	3493	4,0	15,4	19,5	7872	08.07 S	2281	26.04 N	2210	19.06 S
A 1	Hengsen	5101	358	18264	0,7	24336	0,2	6703	1,9	16,7	21,6	14906	08.07 S	4417	26.04 N	3781	19.06 S
A 1	Schloss Burg	5011	362	9424	-9,2	12487	-9,9	3738	-7,1	11,7	14,9	8678	12.06 N	2578	26.04 N	1554	29.05 N
A 1	AK Leverkusen (O)	5675	268	10021	-6,4	13143	-9,3	4248	-2,8	12,2	15,5	9402	12.06 N	3390	14.06 N	2038*	03.10 N
A 1	AK Leverkusen (W)	5035	272	7884	-29,0	10405	-29,7	3273	-24,9	9,0	11,2	10574	16.04 N	3364	14.06 N	1871	09.06 N
A 1	Köln-Nord	5048	361	8115	-21,9	10891	-22,4	2982	-19,1	9,0	11,2	9551	16.04 N	2884	14.06 N	1371	29.05 N
A 1	Köln-Lövenich	5032	0	9743	-23,0	12861	-23,8	4136	-18,0	10,0	12,6	11800*	11.06 S	4281*	14.06 N	2158*	29.05 N
A 1	Hürth	5010	364	6397	-3,5	8395	-4,2	2758	-2,0	12,8	16,0	7445	26.03 N	2121	26.04 N	1308	09.06 N
A 1	Euskirchen/Bliesheim	5060	365	5235	1,5	6885	0,9	2282	2,1	11,2	13,8	4127	19.11 N	1557	13.12 N	929	09.06 N
A 1	Nettersheim	5047	365	3819	2,3	4886	1,6	1996	2,8	19,3	24,3	3042	18.06 S	1524	26.04 N	1093	09.06 N
A 2	Oberhausen-Sterkrade	5026	361	19746	4,1	26216	3,4	7596	6,6	16,4	20,2	16746	23.04 W	5715	26.04 W	3367	03.10 O
A 2	Gelsenkirchen	5122	203	16085	5,8	21090	5,2	6978	6,8	18,1	21,5	13050	11.11 W	5185*	26.04 O	3424	31.08 O
A 2	Oelde	5102	360	13306	2,5	17694	1,9	5627	4,2	19,6	25,0	12544	23.04 W	3916	26.04 O	2208	19.06 W
A 2	Bielefeld	5120	326	17750	2,1	23372	1,5	7631	3,2	20,0	24,6	15109	23.04 W	5262	20.12 O	3471	19.06 W
A 2	Bad Oeynhausen	5123	262	20070	1,6	26102	0,9	10174	4,6	22,2	27,5	17639	23.04 S	7108*	04.10 N	8302	19.06 N
A 3	Hünxe	5001	363	6861	1,7	9142	1,2	2475	2,4	11,7	14,7	5482	30.04 N	1642	13.12 N	1322	19.06 S
A 3	Oberhausen-Holten	5070	109	18974	4,2	25214	3,5	7351	6,2	15,4	19,2	16064	23.04 S	5161*	26.04 N	3061*	19.06 N
A 3	AK OB-West (N)	5665	0	20671	3,7	27285	2,9	8386	6,4	15,0	18,4	17715	23.04 S	6113	26.04 S	3823	19.06 S
A 3	AK OB-West (Hauptfahrb.)	5025	0	14571	1,6	18953	0,9	6603	3,8	14,3	17,7	12396*	23.04 S	4763*	26.04 S	3267*	19.06 S
A 3	AK OB-West (S)	5667	361	18700	2,1	24533	1,4	7961	3,2	13,2	16,2	14576	12.06 N	5279	04.10 N	3555	19.06 S
A 3	Breitscheid	5002	363	11470	-3,1	15326	-3,7	3919	-2,1	10,1	12,7	9384	28.04 S	2643	14.06 N	1781	19.06 S
A 3	AK Breitscheid (N)	5638	1	11668	-1,0	15513	-1,3	4164	-1,9	10,1	12,6	9475*	30.04 N	3059*	26.04 N	2188*	19.06 S
A 3	AK Breitscheid (S)	5065	162	11894	-2,6	15848	-2,6	4202	-5,6	11,2	14,0	9644*	11.06 S	3212*	26.04 N	1987*	19.06 S
A 3	AK Hilden (N)	5655	353	12641	-1,3	16833	-1,8	4539	-0,2	9,9	12,3	10533	28.04 S	3106	14.06 N	1904	19.06 S
A 3	AK Hilden (S)	5657	358	11781	-2,3	15565	-2,8	4562	-1,3	9,7	12,2	9590	28.04 S	3190	26.04 N	1899	19.06 S
A 3	Opladen II	5033	360	11129	-2,2	14758	-2,8	4222	-1,4	9,4	11,9	8868	28.04 S	2962	26.04 N	1729	19.06 S
A 3	AK Leverkusen (N)	5003	339	12738	-1,7	16726	-2,4	5214	0,0	9,8	12,3	10058	28.04 S	3453	26.04 N	2255	03.10 S
A 3	AK Leverkusen (S)	5676	333	19589	7,1	25840	6,3	7782	8,9	11,8	14,9	15884	17.06 S	5201	28.06 N	3597	19.06 S
A 3	Leverkusen	5004	349	18567	8,3	24603	7,5	7145	10,2	11,6	14,7	15389	17.06 S	4940	13.12 N	3263	19.06 S
A 3	AD Heumar (N)	5672	305	20252	6,2	26675	5,2	8313	8,9	11,6	14,5	19230	17.06 S	6689	28.06 N	5261	19.06 S
A 3	AD Heumar (S)	5673	321	11157	0,9	14429	0,2	5589	2,7	11,4	14,2	8668	09.09 S	3681	26.04 N	2412	03.10 S
A 3	Siegburg	5005	340	10808	1,3	13970	0,5	5490	4,1	13,5	17,1	9218	28.05 N	3650	26.04 N	2364	03.10 S
A 3	AK BN-Siegburg (N)	5058	362	11231	1,8	14443	1,1	5862	4,0	14,0	17,6	8643	01.10 S	3624	26.04 N	2739	03.10 S
A 3	AK BN-Siegburg (S)	5631	362	11706	0,9	15007	0,2	6263	2,8	14,7	18,6	9034	30.04 N	4160	26.04 N	2934	03.10 S
A 3	Bad Honnef/Linz	5006	362	10258	-4,8	13280	-4,8	5280	-5,2	13,2	16,8	8046	06.03 N	3402	12.04 N	2181	03.10 S
A 4	Würselen	5008	363	7033	1,9	9395	1,3	2702	3,4	13,5	16,6	6325	18.06 W	1892	07.06 W	1702	19.06 O
A 4	AK Aachen (W)	5654	0	9286	0,8	12353	0,0	3691	2,6	9,6	11,5	8766*	18.06 W	2758*	07.06 W	2199*	19.06 O
A 4	AK Aachen (O)	5651	363	11686	1,9	15182	1,1	5878	4,6	16,4	19,7	10293	18.06 W	4019	07.06 W	3189	19.06 O
A 4n	Buir / Merzenich	5082	314	11434	0,7	15056	-0,1	5356	4,3	18,2	22,5	10098	18.06 W	3846	07.06 W	2378	19.06 O
A 4	AK Kerpen (W)	5622	364	12927	1,5	17030	0,8	5974	4,8	15,5	18,8	10883	18.06 W	4118	04.10 O	2506	19.06 O
A 4	AK Kerpen (O)	5624	362	11844	2,0	15609	1,2	5413	4,8	12,9	15,6	9855	11.06 W	3526	14.06 W	2251	03.10 O
A 4	Köln-Klettenberg	5053	362	14202	10,9	18892	10,3	5889	9,9	12,8	15,2	12252	05.11 W	3961	04.10 O	2497	19.06 O
A 4	Rheinbr.Rodenkirchen	5049	362	16314	13,4	21631	12,5	6871	15,1	12,4	14,8	14106	25.06 W	4619	06.12 W	2738	19.06 O
A 4	AD Heumar (W)	5021	355	14122	23,0	18420	21,2	6647	29,8	15,1	18,1	13205	25.06 W	5033	06.09 W	3293	19.06 O
A 4	Bensbg.Frankenforst	5015	360	5704	0,4	7787	-0,1	1679	-2,7	7,8	9,9	4655	12.06 O	1104	14.06 W	522	19.06 W
A 4	Engelskirchen	5068	365	5105	2,7	6971	2,1	1486	1,9	10,3	13,2	4161	17.06 O	987	14.06 W	500	19.06 W
A 4	Eckenhagen	5034	365	4798	5,2	6497	4,2	1506	8,7	14,1	18,0	3955	17.06 O	977	14.06 W	589	19.06 O
A 30	Ibbenbüren	5112	55	8981	0,9	11618	-0,1	5103	13,3	21,0	24,9	7247	11.06 O	3898*	20.09 W	6306	19.06 O
A 30	Kirchlengern	5103	120	7368	-0,1	9539	-0,9	3954	2,9	18,8	22,3	6058*	19.03 W	2741*	27.09 O	5210	19.06 W
A 31	Gescher	5117	245	3882	-0,1	5292	-0,8	1052	4,3	11,9	15,9	3375*	17.11 S	800*	27.09 N	627	19.06 S
A 33	Paderborn	5111	112	5423	2,0	7338	1,4	1723	5,5	13,6	16,9	5085	19.03 S	1420*	27.09 N	2065*	19.06 S
A 40	Wankum	5018	318	10789	4,8	14328	4,1	4508	7,8	28,1	34,7	9732	11.06 O	3356	04.10 W	2527	03.10 W
A 40	AK Moers (W)	5663	361	12180	4,5	16107	3,8	5232	7,1	21,0	25,5	10424	23.04 W	3731	04.10 O	2583	03.10 O
A 40	AK Moers (O)	5022	360	12001	-4,0	15830	-4,9	5194	-0,5	14,6	17,8	10045	12.06 O	3750	04.10 O	2511	19.06 O
A 40	AD Essen-Ost (W)	5680	95	4306	0,7	5702	-0,3	1716	3,1	6,3	7,6	3560	03.04 W	1098*	26.04 W	897*	03.10 O
A 40	AD Essen-Ost (O)	5681	95	7704	5,1	10227	4,4	3073	8,1	6,4	7,8	6388*	18.06 W	2005*	14.06 W	1374*	19.06 W
A 40	Essen-Kray	5037	354	7243	5,8	9696	5,0	2669	8,5	7,0	8,6	5929	18.06 W	1917	14.06 O	1023	03.10 O
A 40	Bochum	5113	0	7620	3,3	10063	2,4	3096	8,4	7,2	9,0	6220*	18.06 W	1998*	14.06 W	1746*	03.10 O
A 40	DO-Dorstfeld	5343	350	3933	-1,0	5258	-1,6	1482	-0,9	4,9	5,9	3510	09.09 W	941	12.07 W	492	19.06 W

Herausgeber : Ministerium für Bauen, Wohnen, Stadtentwicklung und Verkehr des Landes Nordrhein-Westfalen, Düsseldorf
Referat III A 3

Auswertung : BAS, Büro für angewandte Statistik, Aachen

AUTOMATISCHE STRASSENVERKEHRZÄHLUNGEN IN NORDRHEIN-WESTFALEN

Anhang 2.1

Durchschnittlicher und maximaler Tagesverkehr - Schwerverkehr (SV)

Januar - Dezember 2014

Str.-Kl. u.-Nr.	Zst.-Name	Zst.- Nr.	GT '14	Durchschnittlicher Tagesverkehr (DTV)								Maximaler Tagesverkehr					
				Gesamtquerschnitt								Richtungen					
				Mo-So Kfz/24h	14/13 %	Mo-Fr Kfz/24h	14/13 %	Sa Kfz/24h	14/13 %	Anteil SV		Mo-Fr		Sa		So+Fei	
						Mo-So	Mo-Fr	Kfz/24h	Datum	R	Kfz/24h	Datum	R	Kfz/24h	Datum	R	
A 42	AK Kamp-Lintfort (O)	5635	357	7350	13,3	9888	11,8	2574	26,6	16,2	19,3	7205	16.04 O	2070	26.04 W	1137	29.05 W
A 42	DU Beeckerwerth	5063	209	8988	18,8	12228	17,8	2834	26,5	12,3	14,8	8651	16.04 O	1983*	13.09 O	1133	18.04 O
A 42	AK OB-West (W)	5024	143	11876	5,6	16058	4,4	3857	12,7	12,9	15,5	10824	23.04 W	3029	13.09 W	1610	03.08 O
A 42	AK OB-West (O)	5668	190	9021	-1,9	12185	-2,7	2937	-0,4	11,1	13,4	7587	03.07 O	2361	29.03 O	1694	03.08 O
A 42	GE-Hessler	5115	363	7729	-4,8	10538	-5,5	2318	-3,7	10,0	12,1	6737	30.04 O	1733	29.03 O	833	19.06 O
A 42	Wanne-Eickel	5116	275	8134	-3,5	11070	-4,2	2524	-4,2	9,8	11,8	7354*	21.02 O	2120*	29.03 O	877	18.04 O
A 43	Albachten	5109	362	7033	2,3	9436	1,8	2357	1,7	10,9	13,5	5819	18.06 N	1486	14.06 N	1242	19.06 S
A 43	Herne	5107	339	7425	-2,1	10063	-2,8	2400	-1,5	7,7	9,6	6377	24.04 S	1641*	13.09 N	785	19.06 S
A 43	Sprockhövel	5108	0	4002	-0,8	5529	-1,4	965	1,6	7,6	9,4	3342*	12.06 N	605*	14.06 N	287*	19.06 N
A 44	Aachen-Brand	5077	357	6637	2,5	8580	1,8	3559	5,3	16,1	19,5	5655	18.06 S	2583	04.10 N	1798	19.06 N
A 44	AK Aachen (S)	5020	0	7908	2,8	10210	2,0	4165	4,6	15,7	18,6	7075*	18.06 W	3006*	11.10 O	2116*	03.10 O
A 44	AK Aachen (N)	5650	0	4554	2,2	6099	1,5	1767	3,6	8,0	9,6	4322*	18.06 W	1323*	11.10 O	689*	19.06 W
A 44	Jülich-Mersch	5017	288	4134	7,0	5572	5,6	1364	16,2	12,2	14,9	3743	04.12 W	1566	11.10 O	613	03.10 W
A 44	Neersen	5078	300	5690	7,2	7747	6,3	1656	9,4	8,8	10,5	4739	12.06 W	1044	06.12 W	545*	19.06 W
A 44	AK Neersen (N)	5081	299	5641	7,5	7679	6,7	1652	9,1	8,7	10,3	4755	12.06 W	1053	14.06 W	562	29.05 W
A 44	Ilverich	5079	342	3753	10,4	5060	9,4	1209	14,7	5,4	6,3	3134	15.04 W	829	30.08 O	521	07.09 W
A 44	Langenberg	5066	364	1128	-1,3	1505	-2,0	430	-0,7	4,3	5,0	922	04.11 W	324	08.03 W	123	27.04 O
A 44	Birth (Tunnel Velbert)	5067	199	839	-5,9	1153	-6,9	243	3,0	4,7	5,6	707	05.06 W	164	17.05 W	40	26.01 O
A 44	Soest	5110	363	9862	3,1	13320	2,3	3369	8,2	17,8	23,2	8299	19.03 W	2156	26.04 W	1577	19.06 W
A 45	Dortmund Süd	5104	220	7720	0,7	10548	0,4	2134	-2,7	9,6	12,1	6517	30.01 S	1524*	14.06 N	919*	19.06 S
A 45	Lüdenscheid Nord	5105	66	13553	4,6	17628	4,0	5780	2,9	22,1	26,9	11528	08.05 N	5059	10.05 N	4142*	19.06 S
A 45	Freudenberg	5106	154	10850	3,0	14593	2,5	3719	3,4	18,2	23,3	9728*	11.06 S	2731	07.06 N	2466*	19.06 S
A 46	Dremmen	5075	365	1494	2,8	2042	2,2	427	0,2	5,8	6,8	1192	17.06 W	290	14.06 W	143	19.06 O
A 46	Hochneukirch	5041	264	5113	3,3	6961	2,6	1505	1,8	11,0	13,4	4318	09.09 W	1316*	11.10 W	563	19.06 O
A 46	Neuss-Holzheim	5016	49	6509	3,5	8775	2,7	2107	5,5	10,5	12,8	5271*	01.10 W	1379*	28.06 W	853*	03.10 W
A 46	AK Neuss Süd (O)	5686	305	6637	5,0	9013	3,8	1898	5,6	10,3	12,3	7856	16.12 S	1835	11.10 S	1141	03.10 S
A 46	Düsseldorf-Flehe	5040	365	9276	17,6	12655	16,7	2593	18,9	11,3	13,4	8827	01.10 W	1916	28.06 O	1055	03.10 O
A 46	AK Hilden (W)	5658	357	10487	10,7	14204	9,7	3305	14,8	9,7	11,9	9097	01.10 W	2277	29.11 W	1297	03.10 W
A 46	AK Hilden (O)	5023	356	10271	5,8	13840	4,8	3371	10,6	9,0	11,1	8503	18.06 O	2318	11.10 O	1244	03.10 W
A 46	W-Sonnborn	5045	303	8929	2,3	12010	1,0	3051	11,4	10,0	12,5	7436	18.06 O	2017	27.09 O	1141	19.06 O
A 46	W-Oberbarmen	5044	363	8507	4,3	11522	3,3	2706	9,0	12,0	14,9	7219	18.06 O	1870	27.09 O	1042	03.10 O
A 46	Meschede	5119	358	1801	3,2	2390	2,8	646	-2,1	11,8	14,6	1581	17.10 O	469	18.10 O	419	01.06 W
A 52	Schwalmtal	5046	361	2516	5,2	3401	4,5	786	6,5	8,2	10,8	2518	03.04 W	640	04.10 W	485	19.06 W
A 52/B7	Düsseldorf-Heerdt	5031	364	3074	0,6	4154	0,0	1040	-0,5	3,8	4,5	2508	18.06 O	839	14.06 O	367	29.05 O
A 52	Lintorf	5027	239	5519	3,1	7323	2,1	1967	6,6	5,5	6,4	4318	25.11 O	1281	30.08 O	1150	07.09 W
A 52	AK Breitscheid (W)	5637	0	6375	3,7	8585	2,6	1930	8,9	5,6	6,6	5382*	03.04 O	1295*	14.06 W	956	31.08 O
A 52	AK Breitscheid (O)	5639	134	5255	7,1	6943	6,5	1953	7,6	5,3	6,2	4261	03.09 W	1365	27.09 W	1173*	29.05 W
A 52	Essen-Bredeney	5028	364	3910	25,9	5176	24,3	1446	34,8	5,5	6,5	3642	01.10 O	1369	27.09 O	1006	07.09 O
A 52	AD Essen Ost (S)	5043	60	3567	11,5	4749	10,5	1322	14,2	6,3	7,7	2952*	01.10 W	936*	14.06 W	590*	31.08 W
A 57	Rheinberg	5019	361	3825	0,5	5196	0,0	1108	-0,1	9,2	11,5	3162	18.06 S	753	04.10 N	509	19.06 N
A 57	AK Kamp-Lintfort (N)	5064	357	6702	6,8	9018	5,8	2229	9,5	11,0	13,4	6116*	16.04 N	1636	13.12 N	1159	03.10 N
A 57	AK Kamp-Lintfort (S)	5636	364	8633	12,5	11709	11,8	2707	14,3	13,4	16,1	8019	18.06 S	1982	13.12 N	1108	18.04 N
A 57	AK Moers (N)	5660	362	9680	13,7	13052	12,9	3177	16,1	13,6	16,3	9006	18.06 S	2223	12.04 S	1243	19.06 S
A 57	AK Moers (S)	5662	361	9308	0,2	12533	-0,5	2978	1,3	12,0	14,6	8058	10.06 N	1845	20.12 S	1201	19.06 N
A 57	Neuss-Büttgen	5052	221	8575	3,9	11505	3,5	2868	1,8	9,7	11,9	7018	16.12 S	1800	13.09 N	1201*	03.10 S
A 57	AK Neuss-West (S)	5602	226	9544	6,0	12739	5,3	3388	7,2	8,9	10,7	8582	03.12 S	2405*	11.10 S	1481*	03.10 S
A 57	Neuss West (S)	5670	304	11592	3,5	15661	2,8	3629	4,9	10,4	12,6	9410	16.12 N	2220	21.06 S	1330	19.06 N
A 57/B1	AD Neuss (N) (RHBR)	5030	350	3932	2,7	5389	1,9	1114	4,5	7,7	9,0	3416	11.06 N	835	14.06 N	324	30.11 N
A 57	AD Neuss (S)	5014	302	11433	3,8	15481	3,0	3439	5,4	11,1	13,4	9101	09.12 S	2157	14.06 N	1314*	03.10 S
A 57	AK Neuss Süd (N)	5601	357	9696	3,9	13197	3,3	2729	3,1	10,9	13,3	7790	01.10 S	1797	11.10 N	1081	03.10 S
A 57	AK Neuss Süd (S)	5061	305	8607	44,8	11679	46,0	2583	19,5	12,2	14,8	9251	22.10 N	1800	11.10 S	1018	19.06 S
A 59	Walsum	5069	308	1253	9,3	1644	7,7	578	18,9	4,6	5,5	1341	22.05 S	632	16.08 S	245	19.06 S
A 59	Duisburg Süd	5062	365	1605	7,1	2213	6,2	367	6,7	5,0	5,8	1571	21.03 S	248	20.09 N	114	24.08 S
A 59	Langenfeld	5007	248	2617	-3,7	3570	-4,4	762	-3,3	5,6	6,5	2476	24.04 S	572	24.05 N	266	19.06 S
A 59	AK Heumar (Flughfn.)	5674	353	5352	-1,3	7111	-1,7	1983	-2,9	8,6	10,8	4487	17.06 S	1465	14.06 S	993	19.06 S
A 59	AD St. Augustin (N)	5057	302	6029	0,9	8025	0,4	2339	0,6	6,6	8,0	5271	10.10 N	1666	14.06 S	854	03.10 N
A 59	AD St. Augustin (S)	5628	307	6305	-0,4	8448	-1,3	2257	1,1	5,5	6,6	5391	26.06 N	1601	28.06 N	804	22.06 N
A 59	AD Bonn-Nordost (N)	5056	363	6818	-1,5	9023	-2,4	2719	1,3	5,9	7,1	5634	18.06 S	1929	20.09 S	1167	03.10 S
A 59	AD Bonn-Nordost (S)	5633	365	3421	-1,7	4564	-2,5	1351	-1,4	4,1	4,8	2944	05.03 N	913	03.05 S	435	04.05 N
A 59	AK Bonn Ost (N)	5625	364	2303	-2,4	3081	-3,2	881	-2,5	3,6	4,2	2302	05.03 N	574	14.06 N	365	04.05 N
A 59	AK Bonn Ost (S)	5627	364	1513	-0,4	2014	-0,9	619	-1,9	3,1	3,8	1695	05.03 N	429	14.06 N	227	04.05 N

Herausgeber : Ministerium für Bauen, Wohnen, Stadtentwicklung und Verkehr des Landes Nordrhein-Westfalen, Düsseldorf
Referat III A 3

Auswertung : BAS, Büro für angewandte Statistik, Aachen

AUTOMATISCHE STRASSENVERKEHRSAHLUNGEN IN NORDRHEIN-WESTFALEN

Anhang 2.1

Durchschnittlicher und maximaler Tagesverkehr - Schwerverkehr (SV)

Januar - Dezember 2014

Str.-Kl. u.-Nr.	Zst.-Name	Zst.- Nr.	GT '14	Durchschnittlicher Tagesverkehr (DTV)								Maximaler Tagesverkehr					
				Gesamtquerschnitt								Richtungen					
				Mo-So Kfz/24h	14/13 %	Mo-Fr Kfz/24h	14/13 %	Sa Kfz/24h	14/13 %	Anteil SV		Mo-Fr		Sa		So+Fei	
A 61	MG-Wickrath	5042	349	9355	4,2	12499	3,7	3339	1,7	13,4	16,1	8246	10.06 S	2331	14.06 N	1898	19.06 S
A 61	AK Kerpen (N)	5059	365	8605	5,5	11377	5,1	3453	3,2	14,4	17,4	7247	04.12 N	2448	14.06 N	1732	03.10 S
A 61	AK Kerpen (S)	5621	364	9720	5,1	12834	4,5	4058	6,1	21,0	25,6	8480	18.06 N	3125	14.06 N	2035	19.06 S
A 61	Miel	5080	364	10640	3,3	13929	2,8	4751	4,5	22,9	29,1	8917	16.04 S	3337	14.06 N	2639	19.06 S
A 524	Ratingen	5039	365	1885	10,0	2627	9,5	362	-0,5	7,6	9,0	1782	10.06 O	346	14.06 W	127	03.10 W
A 535	Velbert Nord	5249	365	1308	-2,7	1791	-3,2	368	-4,4	4,3	5,2	1161	23.10 N	274	08.03 S	89	27.04 N
A 535	W-Saurenhaus	5248	4	2494	0,0	3438	-1,2	583	5,4	6,8	8,2	2203*	23.10 S	402*	25.10 S	199*	27.04 N
A 544	AK Aachen (SW)	5653	0	2770	7,2	3699	6,1	1085	16,4	6,1	7,1	2376*	18.06 W	781*	07.06 W	595*	19.06 O
A 553	Bliesheim	5029	347	2449	51,7	3274	49,2	924	67,4	8,6	10,4	3950	11.09 N	704	28.06 S	342*	09.06 N
A 555	Godorf	5036	365	4007	2,3	5326	1,4	1559	5,6	5,5	6,6	3854	26.06 N	925	29.11 S	467	19.06 S
A 560	AD St. Augustin (O)	5629	340	4548	-0,7	6067	-1,3	1766	-1,6	5,5	6,6	4146	01.10 O	1343	14.06 O	514	03.10 W
A 560	AK BN-Siegburg (W)	5632	365	3440	1,3	4602	0,8	1292	-1,4	5,9	7,1	3546	17.02 W	1056	14.06 O	396	19.06 O
A 560	AK BN-Siegburg (O)	5630	365	2729	1,9	3717	1,3	837	-0,5	5,1	6,2	2367	18.06 W	531	26.07 W	200	19.06 W
A 560	Hennef	5051	364	1999	-0,6	2762	-1,0	496	-6,8	4,6	5,8	1797	05.03 W	339	26.07 W	134	21.09 W
A 562	AK Bonn Ost (W)	5055	319	1465	-1,6	1954	-2,3	565	-2,4	2,4	2,7	1271	14.08 W	412	21.06 W	236	04.05 O
A 562	AK Bonn Ost (O)	5626	309	162	1,2	214	1,4	68	-2,9	1,7	2,0	194	26.11 O	62	08.11 O	31	14.09 O
A 565	AD Bonn-Nordost (W)	5634	365	5988	-2,5	7939	-3,5	2368	1,5	6,6	7,9	5062	01.07 W	1690	20.09 W	952	19.06 W
A 565	Meckenheim-Merl	5013	363	3277	6,2	4348	5,4	1247	8,9	8,9	11,1	4092	26.06 N	859	28.06 N	622	19.06 S

Herausgeber : Ministerium für Bauen, Wohnen, Stadtentwicklung und Verkehr des Landes Nordrhein-Westfalen, Düsseldorf
 Referat III A 3

Auswertung : BAS, Büro für angewandte Statistik, Aachen

AUTOMATISCHE STRASSENVERKEHRZAHLUNGEN IN NORDRHEIN-WESTFALEN

Anhang 2.2

Durchschnittlicher und maximaler Tagesverkehr - Schwerverkehr (SV)

Januar - Dezember 2014

Str.-Kl. u.-Nr.	Zst.-Name	Zst.- Nr.	GT '14	Durchschnittlicher Tagesverkehr (DTV)								Maximaler Tagesverkehr					
				Gesamtquerschnitt								Richtungen					
				Mo-So Kfz/24h	14/13 %	Mo-Fr Kfz/24h	14/13 %	Sa Kfz/24h	14/13 %	Anteil SV		Mo-Fr Kfz/24h	Datum R	Sa Kfz/24h	Datum R	So+Fei Kfz/24h	Datum R
<i>Bundesstrassen</i>																	
B 1	Horn 2	5339	358	1164	-4,1	1583	-4,4	345	-7,3	10,8	13,5	1189	25.11 S	215	14.06 S	143	19.06 S
B 1	Werl-Westönnen	5324	365	407	(-)	540	(-)	184	(-)	3,9	4,7	853	18.12 O	171	11.10 O	62	09.11 W
B 7	Warburg West	5331	365	968	2,7	1297	2,0	359	-0,6	6,9	8,3	1144	10.12 W	331	22.11 O	149	09.06 W
B 9	Geldern (O)	5251	365	849	7,1	1122	7,2	325	1,2	11,7	14,3	777	29.04 S	255	03.05 S	256	21.04 N
B 9	Dormagen	5267	365	1054	0,5	1454	0,1	281	1,1	9,3	11,2	976	11.06 S	191	26.04 S	64	19.06 N
B 9n	Goch (S)	5240	218	1077	5,8	1459	5,1	318	6,7	9,1	11,1	989	25.08 N	261	20.09 N	159	03.10 N
B 51	Ostbevern	5329	347	656	1,4	875	0,6	253	2,8	7,5	9,2	582	15.09 N	186	26.04 S	115	03.10 N
B 51	Telgte	5330	365	1542	-1,3	2062	-2,0	567	-0,9	8,0	10,0	1285	17.04 N	363	26.04 N	239	03.10 N
B 51	Tondorf (S)	5236	365	3163	2,6	4056	1,9	1690	3,5	19,3	24,0	2944	11.06 N	1215	14.06 N	739	09.06 N
B 51n	Dahlem	5235	126	3197	3,3	4054	2,5	1824	5,7	26,3	32,9	2611*	12.06 N	1346*	04.10 N	797*	09.06 N
B 54	Drensteinfurt (N)	5348	363	462	-0,6	627	-1,9	159	3,9	5,5	6,7	631	06.02 N	201	13.09 N	100	03.10 N
B 54	Altenberge 2	5338	364	3259	9,1	4413	8,3	999	8,1	10,9	13,3	2671	23.06 S	700	26.04 N	458	19.06 N
B 54	Dortmund-Brechten	5318	365	1426	-6,1	1979	-6,7	328	-8,6	7,2	8,9	1176	25.02 N	271	15.02 N	67	18.04 S
B 54	Meinerzhagen	5304	361	1104	0,4	1520	-0,4	289	4,3	7,9	9,8	1089	10.04 N	421	12.04 N	82	31.08 N
B 55n	Elsdorf	5247	364	998	6,4	1306	5,0	485	14,1	9,1	10,5	1372	07.05 N	1256	11.10 S	216	05.10 S
B 55	Grevenbrück	5342	363	569	11,6	789	10,8	118	3,5	9,7	12,2	577	22.10 W	94	14.06 O	51	07.09 W
B 55	Bergneustadt	5264	365	575	-1,4	789	-1,6	160	-10,1	5,2	6,4	509	11.11 O	116	04.10 O	40	01.06 O
B 55	Loope	5204	365	384	-1,0	506	-0,6	155	-9,4	4,2	4,9	391	04.06 W	105	14.06 O	67	19.10 O
B 56n	Siegburg-Stallberg	5220	334	605	0,7	793	-0,1	297	-2,3	2,6	3,1	780*	04.06 O	199	12.04 W	137	07.09 O
B 57	Menzeler Heide (N)	5229	363	584	-13,7	767	-14,4	262	-14,7	5,6	6,9	567	28.05 S	280	04.10 S	124	03.10 S
B 57	Aldorf-Olfen	5213	300	527	1,5	688	1,5	236	-4,5	2,9	3,4	451	30.04 S	186	23.08 S	87	19.10 S
B 58	Dorsten (O)	5316	361	1340	3,2	1831	2,7	367	0,0	10,1	12,8	1165	04.12 W	254	26.04 O	126	05.10 W
B 58	Geldern (N)	5252	365	685	-0,1	909	-1,2	269	1,1	7,4	8,8	613	29.10 O	198	18.10 W	132	18.04 W
B 58	Menzeler Heide (W)	5230	280	1081	-3,9	1477	-4,3	306	-6,4	9,1	11,0	1247	12.05 O	249	04.10 W	120	03.10 W
B 59	Pulheim	5214	365	1139	2,7	1561	2,0	319	6,3	7,6	9,0	1178	07.05 O	330	11.10 W	112	18.04 W
B 61	Petershagen 2	5336	365	1137	4,4	1558	4,1	263	-0,8	12,3	15,6	965	20.05 N	179	14.06 N	417	19.06 N
B 61	Stromberg	5349	175	191	-1,0	244	-5,1	119	43,4	7,5	8,9	946	27.09 W	946	27.09 W	103	05.10 O
B 62	Siegen	5332	174	731	5,6	964	5,1	290	0,3	5,4	6,3	599*	11.06 N	216	20.09 S	126*	27.04 N
B 63	Drensteinfurt	5302	365	309	-0,3	409	-1,4	144	5,1	5,3	6,3	617	23.09 N	122	09.08 N	36	05.10 S
B 66	Bl-Hillegossen	5337	365	3332	1,6	4514	1,0	1138	1,5	9,9	11,9	2587	02.12 W	796	06.12 W	389	19.06 W
B 68	Halle-Gartnisch	5303	362	1499	-29,0	1967	-30,1	680	-16,0	8,9	11,1	1987	23.04 N	666	14.06 N	585	19.06 N
B 68	Lichtenau	5351	365	339	4,6	456	4,1	113	2,7	4,2	5,1	830	06.11 N	102	19.07 S	57	01.06 N
B 219	Greven (N)	5350	350	885	2,8	1202	2,1	279	0,7	9,0	11,0	888	19.05 S	241	24.05 S	98	19.06 S
B 219	Greven (S)	5306	365	342	-0,6	453	-0,9	153	-2,5	2,9	3,4	476	23.10 S	124	22.03 S	65	23.03 S
B 221	Brüggen (N)	5432	245	529	25,4	687	30,9	227	19,5	4,4	5,3	645	11.09 N	258	06.09 N	140	13.04 N
B 221	Heinsberg	5259	365	821	1,0	1100	0,5	302	-1,9	5,2	6,2	719	25.09 N	209	18.10 N	158	03.10 S
B 224	Bottrop	5344	365	2363	-1,0	3208	-1,8	831	5,7	5,8	7,0	2258	23.05 S	696	26.04 N	143	27.04 N
B 229	Delecke 2	5334	365	174	17,6	229	16,2	71	12,7	4,4	6,1	182	18.06 S	67	02.08 N	50	09.03 S
B 229	Lüdenscheid-Brügge	5321	353	676	-0,4	927	-1,4	171	1,8	4,7	5,7	571	06.05 W	200	12.04 W	63	01.11 W
B 229	Solingen	5203	365	468	-5,5	634	-6,8	147	2,8	5,1	6,5	509	15.04 S	122	26.04 N	66	04.05 N
B 230	Holzheim	5238	355	594	-2,3	815	-3,1	171	-1,7	5,6	6,7	610	09.09 W	130	22.03 W	42*	19.06 W
B 235	Datteln	5345	0	484	-3,4	645	-5,1	223	16,8	4,9	6,0	393*	10.06 S	151*	13.12 S	42*	27.04 S
B 236	DO-Berghofen	5352	362	1805	0,3	2451	-0,5	563	2,2	6,9	8,3	1939	04.06 N	382	14.06 N	162	05.10 S
B 236	Plettenberg-Ohle	5309	365	658	6,5	912	5,9	146	9,0	9,4	11,4	593	03.07 N	117	12.04 S	37	22.06 N
B 236	Gleidorf (O)	5310	38	340	-2,3	451	-3,0	133	-8,9	5,2	6,6	298*	26.06 O	98*	14.06 O	85*	09.03 W
B 237	Ohl	5225	354	289	1,0	396	0,3	76	1,3	7,2	9,2	360	05.06 W	116	10.05 O	37	31.08 W
B 239	Bad Salzuflen	5315	364	1842	-1,6	2530	-2,4	485	-1,0	8,6	10,8	1550	02.10 N	419	06.12 N	171	19.06 N
B 252	Brakel	5340	365	970	1,5	1299	1,2	303	-5,0	12,7	15,6	877	05.05 S	231	26.04 N	182	26.01 S
B 256	Marienhöhe	5224	365	386	1,6	524	1,0	117	-1,7	6,4	7,8	425	02.06 S	149	10.05 S	41	04.05 S
B 256n	Derschlag	5223	364	876	1,7	1217	1,2	196	-2,0	5,5	6,7	748	11.11 S	218	03.05 S	50	22.06 N
B 258	Friesenrath (W)	5208	342	749	2,3	969	2,3	353	-3,3	5,2	6,3	607	23.07 S	274	02.08 N	334	01.06 N
B 258	Friesenrath (S)	5250	341	872	4,1	1129	3,5	399	1,3	4,8	5,8	715	27.05 S	285	02.08 S	374	01.06 N
B 258	Blankenheimer Wald	5239	365	246	33,7	324	34,4	96	15,7	8,9	11,1	231	18.06 S	89	14.06 S	70	22.06 N
B 258	Ahrhütte (O)	5243	365	586	7,1	791	6,3	169	5,6	12,2	17,2	636	24.09 W	180	11.10 W	389	20.07 W
B 264	Langerwehe	5246	365	520	0,4	708	-0,3	174	-3,3	4,3	5,2	851	23.06 W	115	27.09 W	61	12.10 O
B 264	Düren/Kerpen	5265	365	736	9,7	1012	9,6	214	-1,4	9,3	11,1	883	28.03 O	188	22.03 O	110	18.04 W
B 265n	Lechenich 2	5269	335	835	-4,1	1142	-4,8	245	-2,8	6,5	8,0	1118	11.09 N	167	05.04 N	90	02.11 N
B 265	Wollersheim (O)	5232	365	180	-1,6	237	-2,9	78	-4,9	4,4	5,7	197	28.10 N	82	19.07 N	63	27.07 N
B 266	Kesternich (S)	5211	365	271	3,8	358	4,4	116	-4,9	6,4	8,4	262	13.05 W	105	23.08 O	48	01.06 W
B 288	Uerdingen	5231	364	2084	5,5	2894	4,7	460	8,0	9,8	11,7	1815	01.10 W	337	08.11 W	118	19.06 O

Herausgeber : Ministerium für Bauen, Wohnen, Stadtentwicklung und Verkehr des Landes Nordrhein-Westfalen, Düsseldorf

Referat III A 3

Auswertung : BAS, Büro für angewandte Statistik, Aachen

Durchschnittlicher und maximaler Tagesverkehr - Schwerverkehr (SV)

Januar - Dezember 2014

Str.-Kl. u.-Nr.	Zst.-Name	Zst.- Nr.	GT '14	Durchschnittlicher Tagesverkehr (DTV)								Maximaler Tagesverkehr					
				Gesamtquerschnitt								Richtungen					
				Mo-So 14/13		Mo-Fr 14/13		Sa 14/13		Anteil SV		Mo-Fr		Sa		So+Fei	
Kfz/24h	%	Kfz/24h	%	Kfz/24h	%	Mo-So	Mo-Fr	Kfz/24h	Datum R	Kfz/24h	Datum R	Kfz/24h	Datum R				
B 477	Gohr	5262	364	304	-5,6	413	-6,6	101	-2,9	5,1	6,2	343	11.06 S	85	21.06 N	75	19.10 N
B 477	Rommerskirchen	5268	365	415	5,6	557	4,5	164	6,5	7,5	9,1	439	24.09 N	191	04.10 N	73	26.12 N
B 478	Waldröhl	5222	365	290	-1,4	383	-2,0	134	0,8	3,9	4,7	307	16.07 O	103	17.05 W	36	09.06 W
B 480	Brilon (N)	5322	240	508	4,5	686	3,8	167	1,8	14,4	18,8	452	11.11 S	120	14.06 N	104*	09.03 S
B 480	Winterberg	5325	365	766	3,0	1036	2,5	239	-2,8	7,7	10,1	683	16.06 S	188	14.06 N	113	14.09 S
B 480	Bad Berleburg	5301	362	283	-8,1	379	-9,1	104	-6,3	5,3	6,5	256	05.06 N	81	24.05 S	32	08.06 N
B 504	Goch (N)	5241	126	365	7,0	495	6,5	117	9,3	4,2	5,2	472	28.03 W	110	13.12 W	57	03.10 W
B 511	Gleidorf (N)	5311	22	462	-9,1	600	-11,4	229	4,1	4,8	5,6	458*	18.12 S	287*	12.04 N	72*	19.06 N
B 514	Babenhausen	5335	365	453	7,9	615	6,4	138	16,0	5,5	6,9	959	21.08 S	734	29.11 S	61	26.01 S
B 514	Kalletal	5347	352	250	12,6	345	12,0	65	-7,1	12,3	15,7	693	21.08 N	70	07.06 N	21	19.06 S
B 516	Ense-Möhnesee	5346	365	284	-6,3	390	-6,0	75	-19,4	5,5	7,0	378	15.04 W	85	18.10 W	28	06.04 O
B 516	Brilon (S)	5323	40	887	4,0	1211	3,6	275	-4,2	17,5	21,7	808*	10.03 W	207*	14.06 O	126*	09.03 W

Durchschnittlicher und maximaler Tagesverkehr - Schwerverkehr (SV)

Januar - Dezember 2014

Str.-Kl. u.-Nr.	Zst.-Name	Zst.- Nr.	GT '14	Durchschnittlicher Tagesverkehr (DTV)								Maximaler Tagesverkehr					
				Gesamtquerschnitt								Richtungen					
				Mo-So Kfz/24h	14/13 %	Mo-Fr Kfz/24h	14/13 %	Sa Kfz/24h	14/13 %	Anteil SV		Mo-Fr		Sa		So+Fei	
						Mo-So	Mo-Fr	Kfz/24h	Datum R	Kfz/24h	Datum R	Kfz/24h	Datum R				
<i>Landesstraßen</i>																	
L 11	Wollersheim (W)	5234	365	81	5,2	106	3,9	36	12,5	4,6	5,8	102	11.03 O	40	11.10 W	25	27.07 W
L 29	Willich-Viersen	5266	365	654	0,9	884	-0,2	229	8,0	5,7	6,6	559	04.09 O	203	19.07 O	99	20.07 O
L 101	Schildgen (O)	5427	365	362	2,0	473	1,1	164	0,6	2,9	3,5	337	30.04 N	135	13.09 N	56	17.08 N
L 104	Kirchhellen (O)	5524	365	95	1,1	127	-0,8	30	-3,2	5,3	7,0	148	04.03 S	30	20.09 N	22	01.06 S
L 115	Ahrhütte (N)	5245	322	706	4,3	958	3,7	206	3,5	10,7	14,8	678	18.07 S	180*	31.05 N	339	20.07 N
L 143	Rottbitze (N)	5406	365	304	1,3	410	0,5	104	4,0	3,0	3,6	1029	05.03 N	94	22.02 N	43	31.08 N
L 166	Kesternich (O)	5210	365	55	-5,2	68	-4,2	39	2,6	2,4	3,3	79	29.10 S	42	28.06 N	45	27.07 N
L 182	Bornheim (S)	5407	365	859	15,5	1151	14,6	339	18,9	7,6	9,1	788	21.05 W	282	20.09 O	105	29.05 W
L 183	Bornheim (W)	5408	363	381	-3,8	502	-4,4	190	-2,6	3,2	3,8	348	21.05 S	139	12.04 S	43	27.04 S
L 194	Weilerswist	5437	365	152	-24,0	195	-27,2	89	2,3	2,9	3,4	190	11.09 N	115	23.08 N	29	28.09 N
L 218	Heimbach	5413	365	132	-4,3	167	-5,6	63	0,0	2,9	3,8	142	12.06 O	82	14.06 O	56	09.06 O
L 232	Richterich	5411	365	572	-2,2	751	-2,3	244	-8,3	2,8	3,3	528	18.06 S	178	30.08 S	143	23.11 S
L 233	Friesenrath (N)	5209	338	226	4,1	283	3,3	126	9,6	5,0	5,8	254	27.05 N	134	08.11 N	86	01.06 S
L 238	Stolberg	5441	365	438	-3,3	604	-4,0	119	-3,3	4,3	5,1	428	27.11 O	142	13.09 O	57	14.09 O
L 238	Zweifall	5410	365	209	2,0	273	1,5	86	-4,4	3,4	4,1	219	03.12 S	97	14.06 N	46	15.06 N
L 247	Rottbitze (O)	5405	365	528	1,5	721	0,8	152	2,7	4,0	5,0	556	26.06 W	123	26.04 W	46	27.04 O
L 288	Schildgen (W)	5426	365	273	-3,2	358	-3,8	126	-2,3	2,9	3,4	240	29.10 W	78	29.11 W	42	05.10 O
L 324	Erdingen	5431	247	501	5,0	682	5,6	150	-3,2	9,2	11,4	498	29.04 S	121*	26.04 N	56*	18.04 N
L 331	Margarethenhöhe	5404	361	345	0,6	447	0,0	159	1,3	2,9	3,3	352	19.03 O	123	11.10 O	77	03.10 W
L 357	D-Gerresheim	5416	364	392	6,2	506	5,9	198	4,2	3,1	3,5	384	09.10 O	211	12.04 O	123	13.04 W
L 358	Bensberg-Refrath	5428	364	390	12,1	533	11,0	99	3,1	4,0	4,8	495	01.10 W	91	23.08 O	43	12.10 O
L 359	Witzhelden (W)	5418	365	71	-1,4	85	-4,5	50	-2,0	2,6	3,1	71	06.06 O	48	13.09 O	50	28.09 W
L 372	Brüggen (O)	5433	246	132	21,1	168	40,0	56	-6,7	2,7	3,2	152	05.09 W	46	14.06 W	104*	13.04 O
L 418	Hahnerberg	5440	364	1368	9,4	1912	9,1	260	-3,7	4,8	5,8	1311	01.10	198	29.03	68	07.09
L 442	Essen-Werden (O)	5420	119	246	3,4	276	3,4	166	1,2	2,3	2,4	199*	30.06 O	124*	06.09 W	249*	03.10 W
L 442	Essen-Werden (N)	5421	0	123	3,4	157	2,6	60	0,0	1,9	2,3	111*	02.10 S	42*	06.09 S	39*	03.10 S
L 463	Voerde	5424	365	542	2,1	744	1,6	147	-2,0	7,5	9,1	494	22.09 W	113	28.06 O	94	03.10 W
L 475	Krefeld	5434	353	272	-0,7	358	-1,6	115	4,5	2,9	3,4	344	11.06 S	93	30.08 S	61	24.08 S
L 528	Breckerfeld (N)	5507	255	439	1,9	582	1,7	183	2,8	6,7	8,1	431	10.04 S	141	20.09 S	81	18.05 S
L 544	Langscheid (W)	5510	255	114	-6,6	141	-1,4	72	-5,3	3,3	3,8	113*	01.10 O	49	26.04 W	51	21.04 W
L 551	Haltern	5536	365	241	-5,1	324	-5,0	81	-14,7	3,8	4,9	249	15.09 N	81	19.07 N	34	09.06 S
L 555	Coesfeld Nordost	5533	364	430	-0,5	576	-1,4	165	0,0	6,9	8,1	376	27.03 S	110	12.04 N	61	21.04 S
L 572	Rhede	5320	364	621	-4,9	833	-5,4	239	-4,8	3,9	4,8	538	22.10 W	159	12.04 W	62	29.05 O
L 587	St. Mauritz	5506	219	883	3,0	1164	2,0	336	3,7	6,6	7,9	884	23.10 S	227	14.06 N	154	19.06 N
L 591	Lienen	5513	365	331	-5,4	443	-5,7	120	-7,0	5,3	6,4	401	17.07 O	91	28.06 W	67	18.05 W
L 608	Gross Reken	5505	365	490	-3,5	653	-3,7	200	-3,4	6,6	8,1	467	26.03 N	147	26.04 N	76	04.05 S
L 608	Gelsenkirchen	5523	365	1392	4,7	1864	4,2	565	4,4	4,0	4,7	1233	18.06 N	412	10.05 N	208	03.10 N
L 610	Recklinghausen	5526	365	343	-1,2	426	-0,9	242	-4,3	3,3	3,7	433	10.06 O	159	14.06 W	61	08.06 O
L 621	Kirchhellen (S)	5525	364	107	-1,8	146	-3,3	34	13,3	6,2	8,5	215	04.03 S	119	13.09 S	48	01.11 S
L 687	Langscheid (S)	5511	0	141	4,4	164	0,6	69	-14,8	5,2	6,8	157	02.10 S	82	04.10 S	237	19.10 S
L 697	Attendorf	5531	365	343	-1,2	426	-0,9	242	-4,3	3,3	3,7	433	10.06 O	159	14.06 W	61	08.06 O
L 776	Salzkotten	5530	364	1379	2,0	1876	1,3	388	4,0	11,3	14,3	1330	01.10 W	308	27.09 O	155	03.08 W
L 787	Sennestadt (S)	5520	0	268	-35,7	354	-30,3	95	-62,6	4,4	5,2	245*	17.06 O	72*	29.03 W	69*	01.11 W
L 822	Lippstadt-Cappel	5528	365	287	-3,0	380	-3,6	132	-2,9	3,8	4,5	252	17.02 O	93	26.07 W	41	03.10 W
L 937	Detmold (N)	5517	365	256	-7,6	323	-1,8	152	-2,6	2,4	2,8	225*	17.07 N	114	18.10 N	109	27.04 N
L 937	Detmold (S)	5518	365	202	-15,5	248	-13,6	120	1,7	1,4	1,5	203*	11.09 N	86	12.07 N	110	13.04 N
L 938	Detmold (W)	5519	182	98	-10,9	117	-1,7	80	-27,9	0,9	1,0	104*	29.04 O	61*	07.06 O	34	01.11 W
L 954	Bad Driburg	5529	365	468	0,0	631	-0,3	170	-0,6	6,2	7,5	463	11.12 S	133	29.03 S	49	02.03 N
<i>Kreisstraßen</i>																	
K 10	Sennestadt (O)	5521	0	153	-15,5	190	-4,0	87	-44,9	2,7	2,9	148*	30.01 S	73*	29.03 S	69*	01.11 S
K 10	Breckerfeld (O)	5508	0	149	-4,5	187	-0,5	88	-3,3	5,6	6,9	162*	14.04 W	87*	26.04 W	70*	21.04 W

Durchschnittlicher und maximaler Tagesverkehr - Schwerverkehr (SV)

Januar - Dezember 2014

Str.-Kl. u.-Nr.	Zst.-Name	Zst.- Nr.	GT '14	Durchschnittlicher Tagesverkehr (DTV)								Maximaler Tagesverkehr					
				Gesamtquerschnitt								Richtungen					
				Mo-So 14/13		Mo-Fr 14/13		Sa 14/13		Anteil SV		Mo-Fr		Sa		So+Fei	
Kfz/24h	%	Kfz/24h	%	Kfz/24h	%	Mo-So	Mo-Fr	Kfz/24h	Datum R	Kfz/24h	Datum R	Kfz/24h	Datum R				
Autobahnen																	
A 3	Elten	5071	365	4401	4,0	5827	3,7	1604	3,7	13,1	17,2	3659	30.04 N	1160	07.06 N	1325	19.06 S
A 4	AC-Vetschau	5072	364	6300	3,5	8381	2,5	2478	7,9	18,6	24,4	5726	18.06 W	1769	07.06 W	1975	19.06 O
A 40	Straelen-Niederndorf	5073	364	10688	3,6	14149	2,9	4570	7,0	32,4	40,2	9655	11.06 W	3441	04.10 O	2613	19.06 O
A 44	AC-Lichtenbusch	5074	357	6002	1,6	7725	0,7	3312	5,4	22,5	27,8	5224	18.06 S	2427	04.10 N	1866	19.06 N
A 52	Elmpt	5260	365	1866	3,3	2536	2,7	537	3,3	11,7	17,4	1898	03.04 O	394	10.05 O	393	19.06 O
A 57	Hommersum	5050	339	2357	2,6	3263	2,1	482	4,3	18,7	24,2	2102	17.04 N	369	04.10 S	372	03.10 S
A 61	Schwanenhaus	5076	128	5005	10,0	6625	9,9	1964	6,6	22,1	27,7	4285	15.12 S	1396*	26.04 N	1559	03.10 S
Bundesstraßen																	
B 1	AC-Vaalsequartier	5253	365	172	1,2	210	1,0	116	2,7	1,3	1,6	173	30.09 O	116	16.08 O	72	19.06 O
B 8	Elten	5254	360	67	0,0	87	-2,2	24	-4,0	3,2	4,0	102	05.12 O	45	13.09 W	47	18.04 O
B 9	Kranenburg	5255	358	292	5,0	381	4,7	122	-0,8	3,0	3,8	324	19.09 W	117	20.09 W	133	03.10 O
B 56	Sittard	5256	363	40	2,6	51	-1,9	20	5,3	0,8	1,0	60	07.10 O	23	20.09 W	22	03.10 W
B 57	Aachen-Köpfchen	5263	365	138	-3,5	167	-3,5	99	-4,8	1,6	1,9	373	01.09 S	74	25.01 N	77	18.04 N
B 58	Straelen 2 (Bundesstr.)	5257	365	442	5,5	587	4,6	158	9,0	10,8	13,6	402	30.04 O	172	24.05 O	179	19.06 O
B 220	Emmerich	5258	358	1037	-0,2	1429	-0,7	253	1,6	8,1	10,1	905	26.11 S	265	07.06 S	354	19.06 S
B 264	Aachen-Bildchen	5261	362	153	2,7	188	1,1	98	1,0	1,6	1,8	158	10.11 O	82	08.11 W	43	19.06 W
Landesstraßen																	
L 29	Heidenend	5438	365	292	-9,0	389	-8,3	114	-19,7	4,9	6,3	278	17.04 N	94	20.12 N	118	18.04 S
L 231	Horbach/Locht	5439	365	90	-5,3	104	-8,0	77	-2,5	4,4	5,0	81	24.09 N	60	27.09 N	63	03.10 N
L 510	Gronau-Glanerbrücke	5341	313	147	-5,8	181	-5,7	97	-4,9	1,8	2,1	170*	05.12 N	147	31.05 N	113	01.06 N
L 560	Sandersküper	5535	365	163	-15,5	216	-16,6	63	-12,5	3,8	4,9	191	25.09 S	55	26.04 N	61	19.06 S
L 602	Hemden	5534	365	511	5,6	685	5,2	191	3,2	10,0	12,9	524	27.10 S	187	18.10 N	132	03.10 N

Str.-Kl. u.-Nr.	Zst.-Name	TK-/ Zst.-Nr.	Alle Wochentage (Montag - Sonntag)													
			GT '14	KFZ	Pkw+ Lfw+ Mot	davon Pkw	Lfw (<3,5t)	Mot	Pkw mit Anh.	Bus	Lkw ohne Anh.	Lkw mit Anh.+ Sattel	davon Sattel	Son nkl.	SGV*	SV**
<i>Autobahnen</i>																
A 1	Ladbergen	38125118	335	61532	48768	43322	5210	236	1062	158	1948	9053	6735	544	11001	11159
					79,3%	70,4%	8,5%	0,4%	1,7%	0,3%	3,2%	14,7%	10,9%	0,9%	17,9%	18,1%
A 1	Ascheberg	41115121	287	60787	49239	44934	4100	205	913	144	1783	7405	4708	1303	9188	9332
					81,0%	73,9%	6,7%	0,3%	1,5%	0,2%	2,9%	12,2%	7,7%	2,1%	15,1%	15,4%
A 1	Hengsen	45115101	358	109132	87561	79237	7836	488	1418	242	3256	14766	10901	1889	18022	18264
					80,2%	72,6%	7,2%	0,4%	1,3%	0,2%	3,0%	13,5%	10,0%	1,7%	16,5%	16,7%
A 1	Schloss Burg	48095011	362	80797	70531	64222	5908	401	842	184	1647	7593	5887	0	9240	9424
					87,3%	79,5%	7,3%	0,5%	1,0%	0,2%	2,0%	9,4%	7,3%	0,0%	11,4%	11,7%
A 1	AK Leverkusen (O)	49085675	268	81821	70786	64536	5902	348	759	95	2249	7677	5722	255	9926	10021
					86,5%	78,9%	7,2%	0,4%	0,9%	0,1%	2,7%	9,4%	7,0%	0,3%	12,1%	12,2%
A 1	AK Leverkusen (W)	49085035	272	87253	78306	71661	6141	504	784	79	2334	5471	4345	279	7805	7884
					89,7%	82,1%	7,0%	0,6%	0,9%	0,1%	2,7%	6,3%	5,0%	0,3%	8,9%	9,0%
A 1	Köln-Nord	49075048	361	90421	81353	74383	6497	473	847	79	1770	6266	4992	107	8036	8115
					90,0%	82,3%	7,2%	0,5%	0,9%	0,1%	2,0%	6,9%	5,5%	0,1%	8,9%	9,0%
A 1	Köln-Lövenich	50075032	0	97850	86412	76327	9818	267	1386	167	2428	7148	5075	309	9576	9743
					88,3%	78,0%	10,0%	0,3%	1,4%	0,2%	2,5%	7,3%	5,2%	0,3%	9,8%	10,0%
A 1	Hürth	51065010	364	49911	42644	39659	2871	114	531	81	1526	4790	4040	339	6316	6397
					85,4%	79,5%	5,8%	0,2%	1,1%	0,2%	3,1%	9,6%	8,1%	0,7%	12,7%	12,8%
A 1	Euskirchen/Bliesheim	52065060	365	46880	40881	37058	3527	296	763	82	1074	4080	3258	0	5154	5236
					87,2%	79,0%	7,5%	0,6%	1,6%	0,2%	2,3%	8,7%	6,9%	0,0%	11,0%	11,2%
A 1	Nettersheim	54065047	365	19799	15475	14010	1412	53	350	48	640	3130	2699	154	3770	3818
					78,2%	70,8%	7,1%	0,3%	1,8%	0,2%	3,2%	15,8%	13,6%	0,8%	19,0%	19,3%
A 2	Oberhausen-Sterkrade	44075026	361	120201	98424	90106	7955	363	1347	252	4097	15397	12782	685	19494	19746
					81,9%	75,0%	6,6%	0,3%	1,1%	0,2%	3,4%	12,8%	10,6%	0,6%	16,2%	16,4%
A 2	Gelsenkirchen	44085122	203	88800	72551				669	239	6896	8949		547	15845	16084
					81,7%				0,8%	0,3%	7,8%	10,1%		0,6%	17,8%	18,1%
A 2	Oelde	41145102	360	67952	53499	47486	5872	141	1005	236	1424	11646	8981	142	13070	13306
					78,7%	69,9%	8,6%	0,2%	1,5%	0,3%	2,1%	17,1%	13,2%	0,2%	19,2%	19,6%
A 2	Bielefeld	40175120	326	88862	69754				1088	180	3789	13781		270	17570	17750
					78,5%				1,2%	0,2%	4,3%	15,5%		0,3%	19,8%	20,0%
A 2	Bad Oeynhausen	37195123	262	90258	67953				1537	562	4029	15480		698	19509	20071
					75,3%				1,7%	0,6%	4,5%	17,2%		0,8%	21,6%	22,2%
A 3	Hünxe	43065001	363	58594	50391	44664	5409	318	814	138	1477	5246	4227	529	6723	6861
					86,0%	76,2%	9,2%	0,5%	1,4%	0,2%	2,5%	9,0%	7,2%	0,9%	11,5%	11,7%
A 3	Oberhausen-Holten	44065070	109	123044	100635	88686	11550	399	2273	244	3267	15462	12790	1162	18729	18973
					81,8%	72,1%	9,4%	0,3%	1,8%	0,2%	2,7%	12,6%	10,4%	0,9%	15,2%	15,4%
A 3	AK OB-West (N)	45065665	0	138210	114674	106572	7980	122	1493	293	4526	15852	13094	1372	20378	20671
					83,0%	77,1%	5,8%	0,1%	1,1%	0,2%	3,3%	11,5%	9,5%	1,0%	14,7%	15,0%
A 3	AK OB-West (Hauptfahrb.)	45065025	0	101657	85394	78789	6133	472	983	230	3576	10764	8901	708	14340	14570
					84,0%	77,5%	6,0%	0,5%	1,0%	0,2%	3,5%	10,6%	8,8%	0,7%	14,1%	14,3%
A 3	AK OB-West (S)	45065667	361	141564	118732	110007	8273	452	1337	272	4973	13455	11107	2795	18428	18700
					83,9%	77,7%	5,8%	0,3%	0,9%	0,2%	3,5%	9,5%	7,8%	2,0%	13,0%	13,2%
A 3	Breitscheid	46075002	363	113605	99849	91313	8035	501	1138	183	2705	8582	6814	1148	11287	11470
					87,9%	80,4%	7,1%	0,4%	1,0%	0,2%	2,4%	7,6%	6,0%	1,0%	9,9%	10,1%
A 3	AK Breitscheid (N)	46075638	1	115966	102535	92984	8781	770	1530	234	2902	8531	6462	234	11433	11667
					88,4%	80,2%	7,6%	0,7%	1,3%	0,2%	2,5%	7,4%	5,6%	0,2%	9,9%	10,1%
A 3	AK Breitscheid (S)	46075065	162	106651	93183	84527	8002	654	1361	185	3036	8673	6643	213	11709	11894
					87,4%	79,3%	7,5%	0,6%	1,3%	0,2%	2,8%	8,1%	6,2%	0,2%	11,0%	11,2%
A 3	AK Hilden (N)	48075655	353	127922	112097	103120	8473	504	1242	185	3489	8968	7116	1941	12457	12642
					87,6%	80,6%	6,6%	0,4%	1,0%	0,1%	2,7%	7,0%	5,6%	1,5%	9,7%	9,9%
A 3	AK Hilden (S)	48075657	358	120968	107110	98582	8010	518	1183	197	3131	8454	6703	894	11585	11782
					88,5%	81,5%	6,6%	0,4%	1,0%	0,2%	2,6%	7,0%	5,5%	0,7%	9,6%	9,7%
A 3	Opladen II	48075033	360	118263	105858	96994	8291	573	1275	265	2559	8306	6467	0	10865	11130
					89,5%	82,0%	7,0%	0,5%	1,1%	0,2%	2,2%	7,0%	5,5%	0,0%	9,2%	9,4%
A 3	AK Leverkusen (N)	49085003	339	129600	115338	106308	8482	548	1271	188	3701	8848	6758	253	12549	12737
					89,0%	82,0%	6,5%	0,4%	1,0%	0,1%	2,9%	6,8%	5,2%	0,2%	9,7%	9,8%
A 3	AK Leverkusen (S)	49085676	333	165594	144216	132366	11257	593	1520	257	5096	14236	10752	269	19332	19589
					87,1%	79,9%	6,8%	0,4%	0,9%	0,2%	3,1%	8,6%	6,5%	0,2%	11,7%	11,8%

Herausgeber : Ministerium für Bauen, Wohnen, Stadtentwicklung und Verkehr des Landes Nordrhein-Westfalen, Düsseldorf

Referat III A 3

Auswertung : BAS, Büro für angewandte Statistik, Aachen

AUTOMATISCHE STRASSENVERKEHRZÄHLUNGEN IN NORDRHEIN-WESTFALEN

Anhang 3.1

Durchschnittlicher KFZ - Tagesverkehr und Anteile von 5 bzw. 8 Fahrzeugarten

Januar - Dezember 2014

Str.-Kl. u.-Nr.	Zst.-Name	TK-/ Zst.-Nr.	Alle Wochentage (Montag - Sonntag)													
			GT '14	KFZ	Pkw+ Lfw+ Mot	davon Pkw	Lfw (<3,5t)	Mot	Pkw mit Anh.	Bus	Lkw ohne Anh.	Lkw mit Anh.+ Sattel	davon Sattel	Son nkl.	SGV*	SV**
Autoba	Leverkusen	49085004	349	160391	140191	127918	11738	535	1633	351	4199	14017	10580	0	18216	18567
					87,4%	79,8%	7,3%	0,3%	1,0%	0,2%	2,6%	8,7%	6,6%	0,0%	11,4%	11,6%
A 3	AD Heumar (N)	50085672	305	174994	152200	134758	16667	775	1468	299	5740	14214	11042	1075	19954	20253
					87,0%	77,0%	9,5%	0,4%	0,8%	0,2%	3,3%	8,1%	6,3%	0,6%	11,4%	11,6%
A 3	AD Heumar (S)	50085673	321	97663	85282	76722	7969	591	992	258	2205	8694	6986	232	10899	11157
					87,3%	78,6%	8,2%	0,6%	1,0%	0,3%	2,3%	8,9%	7,2%	0,2%	11,2%	11,4%
A 3	Siegburg	51095005	340	80253	68282	61496	6530	256	1163	287	1902	8619	6690	0	10521	10808
					85,1%	76,6%	8,1%	0,3%	1,4%	0,4%	2,4%	10,7%	8,3%	0,0%	13,1%	13,5%
A 3	AK BN-Siegburg (N)	52095058	362	80400	67024	61059	5750	215	1035	313	2285	8632	7035	1111	10917	11230
					83,4%	75,9%	7,2%	0,3%	1,3%	0,4%	2,8%	10,7%	8,8%	1,4%	13,6%	14,0%
A 3	AK BN-Siegburg (S)	52095631	362	79798	65930	60042	5721	167	1001	332	2227	9147	7366	1161	11374	11706
					82,6%	75,2%	7,2%	0,2%	1,3%	0,4%	2,8%	11,5%	9,2%	1,5%	14,3%	14,7%
A 3	Bad Honnef/Linz	53095006	362	77768	66176	59777	6191	208	1158	338	1306	8614	6684	176	9920	10258
					85,1%	76,9%	8,0%	0,3%	1,5%	0,4%	1,7%	11,1%	8,6%	0,2%	12,8%	13,2%
A 4	Würselen	51025008	363	52184	44600	40890	3418	292	551	96	1279	5658	4747	0	6937	7033
					85,5%	78,4%	6,5%	0,6%	1,1%	0,2%	2,5%	10,8%	9,1%	0,0%	13,3%	13,5%
A 4	AK Aachen (W)	51035654	0	97179	86393	80012	6242	139	850	274	2429	6583	5158	651	9012	9286
					88,9%	82,3%	6,4%	0,1%	0,9%	0,3%	2,5%	6,8%	5,3%	0,7%	9,3%	9,6%
A 4	AK Aachen (O)	51035651	363	71232	58532	53859	4536	137	598	311	2423	8952	7872	416	11375	11686
					82,2%	75,6%	6,4%	0,2%	0,8%	0,4%	3,4%	12,6%	11,1%	0,6%	16,0%	16,4%
A 4n	Buir / Merzenich	51045082	314	62945	50615	45694	4743	178	706	245	1716	9472	8191	190	11188	11433
					80,4%	72,6%	7,5%	0,3%	1,1%	0,4%	2,7%	15,0%	13,0%	0,3%	17,8%	18,2%
A 4	AK Kerpen (W)	51065622	364	83447	69152	61195	7681	276	741	264	2398	10264	8810	627	12662	12926
					82,9%	73,3%	9,2%	0,3%	0,9%	0,3%	2,9%	12,3%	10,6%	0,8%	15,2%	15,5%
A 4	AK Kerpen (O)	51065624	362	91662	78446	69442	8648	356	750	255	2670	8918	7558	622	11588	11843
					85,6%	75,8%	9,4%	0,4%	0,8%	0,3%	2,9%	9,7%	8,2%	0,7%	12,6%	12,9%
A 4	Köln-Klettenberg	50075053	362	111257	96177	87473	8136	568	878	264	3423	10515	8466	0	13938	14202
					86,4%	78,6%	7,3%	0,5%	0,8%	0,2%	3,1%	9,5%	7,6%	0,0%	12,5%	12,8%
A 4	Rheinbr.Rodenkirchen	51075049	362	131572	113760	103710	9522	528	979	310	4158	11846	9580	519	16004	16314
					86,5%	78,8%	7,2%	0,4%	0,7%	0,2%	3,2%	9,0%	7,3%	0,4%	12,2%	12,4%
A 4	AD Heumar (W)	50085021	355	93651	78511	70373	7615	523	748	249	3741	10132	8173	270	13873	14122
					83,8%	75,1%	8,1%	0,6%	0,8%	0,3%	4,0%	10,8%	8,7%	0,3%	14,8%	15,1%
A 4	Bensbg.Frankenforst	50085015	360	72887	66570	61393	4712	465	613	92	1492	4121	3166	0	5613	5705
					91,3%	84,2%	6,5%	0,6%	0,8%	0,1%	2,0%	5,7%	4,3%	0,0%	7,7%	7,8%
A 4	Engelskirchen	50105068	365	49383	43600	39517	3907	176	435	93	1176	3836	3049	244	5012	5105
					88,3%	80,0%	7,9%	0,4%	0,9%	0,2%	2,4%	7,8%	6,2%	0,5%	10,1%	10,3%
A 4	Eckenhagen	50125034	365	34103	28677	26013	2607	57	322	74	1185	3540	2873	306	4725	4799
					84,1%	76,3%	7,6%	0,2%	0,9%	0,2%	3,5%	10,4%	8,4%	0,9%	13,9%	14,1%
A 30	Ibbenbüren	37125112	55	42754	32333	28308	3846	179	1152	87	1214	7679	6153	288	8893	8980
					75,6%	66,2%	9,0%	0,4%	2,7%	0,2%	2,8%	18,0%	14,4%	0,7%	20,8%	21,0%
A 30	Kirchlengern	38175103	120	39248	31008	28075	2705	228	544	95	1219	6054	4688	329	7273	7368
					79,0%	71,5%	6,9%	0,6%	1,4%	0,2%	3,1%	15,4%	11,9%	0,8%	18,5%	18,8%
A 31	Gescher	40085117	245	32655	27979	25091	2778	110	755	60	655	3167	2418	39	3822	3882
					85,7%	76,8%	8,5%	0,3%	2,3%	0,2%	2,0%	9,7%	7,4%	0,1%	11,7%	11,9%
A 33	Paderborn	41185111	112	39808	33454	29787	3511	156	592	87	909	4428	3102	339	5337	5424
					84,0%	74,8%	8,8%	0,4%	1,5%	0,2%	2,3%	11,1%	7,8%	0,9%	13,4%	13,6%
A 40	Wankum	46035018	318	38391	26827	23187	3491	149	522	117	1204	9468	8322	253	10672	10789
					69,9%	60,4%	9,1%	0,4%	1,4%	0,3%	3,1%	24,7%	21,7%	0,7%	27,8%	28,1%
A 40	AK Moers (W)	45055663	361	58041	44950	38540	6258	152	659	162	1899	10119	9000	251	12018	12180
					77,4%	66,4%	10,8%	0,3%	1,1%	0,3%	3,3%	17,4%	15,5%	0,4%	20,7%	21,0%
A 40	AK Moers (O)	45055022	360	82136	69033	62486	6284	263	816	185	2493	9323	8124	287	11816	12001
					84,0%	76,1%	7,7%	0,3%	1,0%	0,2%	3,0%	11,4%	9,9%	0,3%	14,4%	14,6%
A 40	AD Essen-Ost (W)	45085680	95	67814	62827	58485	4114	228	314	123	1509	2674	2249	367	4183	4306
					92,6%	86,2%	6,1%	0,3%	0,5%	0,2%	2,2%	3,9%	3,3%	0,5%	6,2%	6,3%
A 40	AD Essen-Ost (O)	45085681	95	120256	111382	103503	7500	379	614	210	2893	4600	3750	557	7493	7703
					92,6%	86,1%	6,2%	0,3%	0,5%	0,2%	2,4%	3,8%	3,1%	0,5%	6,2%	6,4%
A 40	Essen-Kray	45085037	354	102746	94618	84855	9471	292	570	283	2265	4695	3999	314	6960	7243
					92,1%	82,6%	9,2%	0,3%	0,6%	0,3%	2,2%	4,6%	3,9%	0,3%	6,8%	7,0%
A 40	Bochum	45085113	0	105314	95590	90016	5286	288	680	229	2920	4472	3195	1425	7392	7621
					90,8%	85,5%	5,0%	0,3%	0,6%	0,2%	2,8%	4,2%	3,0%	1,4%	7,0%	7,2%
A 40	DO-Dorstfeld	45105343	350	80020	74142	70379	3337	426	430	117	1458	2358	1917	1515	3816	3933
					92,7%	88,0%	4,2%	0,5%	0,5%	0,1%	1,8%	2,9%	2,4%	1,9%	4,8%	4,9%

Herausgeber : Ministerium für Bauen, Wohnen, Stadtentwicklung und Verkehr des Landes Nordrhein-Westfalen, Düsseldorf

Referat III A 3

Auswertung : BAS, Büro für angewandte Statistik, Aachen

AUTOMATISCHE STRASSENVERKEHRSZÄHLUNGEN IN NORDRHEIN-WESTFALEN

Anhang 3.1

Durchschnittlicher KFZ - Tagesverkehr und Anteile von 5 bzw. 8 Fahrzeugarter

Januar - Dezember 2014

Str.-Kl. u.-Nr.	Zst.-Name	TK-/ Zst.-Nr.	Alle Wochentage (Montag - Sonntag)													
			GT '14	KFZ	Pkw+ Lfw+ Mot	davon Pkw	Lfw (<3,5t)	Mot	Pkw mit Anh.	Bus	Lkw ohne Anh.	Lkw mit Anh.+ Sattel	davon Sattel	Son Inkl.	SGV*	SV**
Autoba	AK Kamp-Lintfort (O)	45055635	357	45351	36708	32745	3734	229	416	51	1680	5618	4557	878	7298	7349
					80,9%	72,2%	8,2%	0,5%	0,9%	0,1%	3,7%	12,4%	10,0%	1,9%	16,1%	16,2%
A 42	DU Beeckerwerth	45065063	209	72876	62752	57710	4696	346	630	101	1995	6893	5733	505	8888	8989
					86,1%	79,2%	6,4%	0,5%	0,9%	0,1%	2,7%	9,5%	7,9%	0,7%	12,2%	12,3%
A 42	AK OB-West (W)	45065024	143	92121	77257	70930	5871	456	803	110	3406	8361	6836	2185	11767	11877
					83,9%	77,0%	6,4%	0,5%	0,9%	0,1%	3,7%	9,1%	7,4%	2,4%	12,8%	12,9%
A 42	AK OB-West (O)	45065668	190	81256	70409	64983	5277	149	638	92	3140	5790	4461	1188	8930	9022
					86,7%	80,0%	6,5%	0,2%	0,8%	0,1%	3,9%	7,1%	5,5%	1,5%	11,0%	11,1%
A 42	GE-Hessler	44085115	363	77299	68536	62859	5339	338	591	109	2419	5201	4160	443	7620	7729
					88,7%	81,3%	6,9%	0,4%	0,8%	0,1%	3,1%	6,7%	5,4%	0,6%	9,9%	10,0%
A 42	Wanne-Eickel	44085116	275	83263	74036	67898	5762	376	649	111	2696	5327	4044	444	8023	8134
					88,9%	81,5%	6,9%	0,5%	0,8%	0,1%	3,2%	6,4%	4,9%	0,5%	9,6%	9,8%
A 43	Albachten	40115109	362	64354	56229	51659	4359	211	840	261	1433	5338	3996	253	6771	7032
					87,4%	80,3%	6,8%	0,3%	1,3%	0,4%	2,2%	8,3%	6,2%	0,4%	10,5%	10,9%
A 43	Herne	44095107	339	97012	87433	80567	6151	715	825	129	2894	4402	3330	1330	7296	7425
					90,1%	83,0%	6,3%	0,7%	0,9%	0,1%	3,0%	4,5%	3,4%	1,4%	7,5%	7,7%
A 43	Sprockhövel	46095108	0	52595	48125	44282	3561	282	406	50	1346	2605	1856	63	3951	4001
					91,5%	84,2%	6,8%	0,5%	0,8%	0,1%	2,6%	5,0%	3,5%	0,1%	7,5%	7,6%
A 44	Aachen-Brand	52025077	357	41249	34067	30637	3172	258	544	133	1231	5272	4427	0	6503	6636
					82,6%	74,3%	7,7%	0,6%	1,3%	0,3%	3,0%	12,8%	10,7%	0,0%	15,8%	16,1%
A 44	AK Aachen (S)	51035020	0	50501	42230	38643	3478	109	364	168	2902	4838	4037	0	7740	7908
					83,6%	76,5%	6,9%	0,2%	0,7%	0,3%	5,7%	9,6%	8,0%	0,0%	15,3%	15,7%
A 44	AK Aachen (N)	51035650	0	56631	48006	39488	8243	275	2671	222	2056	2277	1099	1400	4333	4555
					84,8%	69,7%	14,6%	0,5%	4,7%	0,4%	3,6%	4,0%	1,9%	2,5%	7,7%	8,0%
A 44	Jülich-Mersch	50045017	288	34003	29330	26400	2800	130	309	72	1091	2971	2458	231	4062	4134
					86,3%	77,6%	8,2%	0,4%	0,9%	0,2%	3,2%	8,7%	7,2%	0,7%	11,9%	12,2%
A 44	Neersen	47055078	300	64618	57884	52646	4893	345	459	64	2173	3454	2584	585	5627	5691
					89,6%	81,5%	7,6%	0,5%	0,7%	0,1%	3,4%	5,3%	4,0%	0,9%	8,7%	8,8%
A 44	AK Neersen (N)	47055081	299	64814	58165	53194	4735	236	484	62	2101	3478	2619	525	5579	5641
					89,7%	82,1%	7,3%	0,4%	0,7%	0,1%	3,2%	5,4%	4,0%	0,8%	8,6%	8,7%
A 44	Ilverich	47065079	342	69943	65629	60854	4545	230	319	76	1533	2145	1647	241	3678	3754
					93,8%	87,0%	6,5%	0,3%	0,5%	0,1%	2,2%	3,1%	2,4%	0,3%	5,3%	5,4%
A 44	Langenberg	46085066	364	26285	24772	21711	2776	285	117	24	693	411	336	268	1104	1128
					94,2%	82,6%	10,6%	1,1%	0,4%	0,1%	2,6%	1,6%	1,3%	1,0%	4,2%	4,3%
A 44	Birth (Tunnel Velbert)	46085067	199	17971	16985	15354	1483	148	102	16	528	295	202	45	823	839
					94,5%	85,4%	8,3%	0,8%	0,6%	0,1%	2,9%	1,6%	1,1%	0,3%	4,6%	4,7%
A 44	Soest	44145110	363	55276	44562	39793	4585	184	763	133	1184	8546	6670	90	9730	9863
					80,6%	72,0%	8,3%	0,3%	1,4%	0,2%	2,1%	15,5%	12,1%	0,2%	17,6%	17,8%
A 45	Dortmund Süd	45115104	220	80056	71662	65917	5304	441	673	138	1822	5759	4556	0	7581	7719
					89,5%	82,3%	6,6%	0,6%	0,8%	0,2%	2,3%	7,2%	5,7%	0,0%	9,5%	9,6%
A 45	Lüdenscheid Nord	46115105	66	61462	46896				734	203	1752	11598		278	13350	13553
					76,3%				1,2%	0,3%	2,9%	18,9%		0,5%	21,7%	22,1%
A 45	Freudenberg	51135106	154	59539	47490	42124	4985	381	807	213	1710	8927	6594	392	10637	10850
					79,8%	70,8%	8,4%	0,6%	1,4%	0,4%	2,9%	15,0%	11,1%	0,7%	17,9%	18,2%
A 46	Dremmen	49025075	365	25851	23858	20999	2765	94	332	46	682	766	560	167	1448	1494
					92,3%	81,2%	10,7%	0,4%	1,3%	0,2%	2,6%	3,0%	2,2%	0,6%	5,6%	5,8%
A 46	Hochneukirch	49045041	264	46502	40637	36309	4099	229	478	59	1432	3623	2823	273	5055	5114
					87,4%	78,1%	8,8%	0,5%	1,0%	0,1%	3,1%	7,8%	6,1%	0,6%	10,9%	11,0%
A 46	Neuss-Holzheim	48055016	49	61931	54488	50547	3817	124	465	109	1998	4402	3566	469	6400	6509
					88,0%	81,6%	6,2%	0,2%	0,8%	0,2%	3,2%	7,1%	5,8%	0,8%	10,3%	10,5%
A 46	AK Neuss Süd (O)	48065686	305	64548	56808	52521	3939	348	380	122	2077	4438	3422	723	6515	6637
					88,0%	81,4%	6,1%	0,5%	0,6%	0,2%	3,2%	6,9%	5,3%	1,1%	10,1%	10,3%
A 46	Düsseldorf-Flehe	48065040	365	81820	71655	67365	4090	200	471	195	3276	5805	4690	418	9081	9276
					87,6%	82,3%	5,0%	0,2%	0,6%	0,2%	4,0%	7,1%	5,7%	0,5%	11,1%	11,3%
A 46	AK Hilden (W)	48075658	357	107563	95623	88637	6671	315	579	154	3734	6599	5121	873	10333	10487
					88,9%	82,4%	6,2%	0,3%	0,5%	0,1%	3,5%	6,1%	4,8%	0,8%	9,6%	9,7%
A 46	AK Hilden (O)	48075023	356	114079	102069	94547	7116	406	634	145	3861	6265	4873	1105	10126	10271
					89,5%	82,9%	6,2%	0,4%	0,6%	0,1%	3,4%	5,5%	4,3%	1,0%	8,9%	9,0%
A 46	W-Sonnborn	47085045	303	88975	78230	73073	4716	441	558	89	3467	5373	4036	1258	8840	8929
					87,9%	82,1%	5,3%	0,5%	0,6%	0,1%	3,9%	6,0%	4,5%	1,4%	9,9%	10,0%

Herausgeber : Ministerium für Bauen, Wohnen, Stadtentwicklung und Verkehr des Landes Nordrhein-Westfalen, Düsseldorf
Referat III A 3

Auswertung : BAS, Büro für angewandte Statistik, Aachen

AUTOMATISCHE STRASSENVERKEHRSZÄHLUNGEN IN NORDRHEIN-WESTFALEN

Anhang 3.1

Durchschnittlicher KFZ - Tagesverkehr und Anteile von 5 bzw. 8 Fahrzeugarte.

Januar - Dezember 2014

Str.-Kl. u.-Nr.	Zst.-Name	TK-/ Zst.-Nr.	Alle Wochentage (Montag - Sonntag)														
			GT '14	KFZ	Pkw+ Lfw+ Mot	davon Pkw	Lfw (<3,5t)	Mot	Pkw mit Anh.	Bus	Lkw ohne Anh.	Lkw mit Anh.+ Sattel	davon Sattel	Son Inkl.	SGV*	SV**	
Autobahn	W-Oberbarmen	46095044	363	70623	61353	56776	4517	60	456	105	2945	5457	4221	307	8402	8507	
A 46	Meschede	46155119	358	15279	13180				227	95	941	765		71	1706	1801	
A 52	Schwalmtal	47035046	361	30596	27618	24951	2565	102	275	35	622	1859	1580	186	2481	2516	
A 52/B7	Düsseldorf-Heerdt	47065031	364	80647	77084	71842	4851	391	269	127	1505	1443	1082	220	2948	3075	
A 52	Lintorf	46075027	239	101016	94615	89086	5381	148	383	200	2276	3043	2473	500	5319	5519	
A 52	AK Breitscheid (W)	46075637	0	113607	106393	98628	7450	315	503	168	2309	3897	2759	336	6206	6374	
A 52	AK Breitscheid (O)	46075639	134	98790	92518	84677	7552	289	538	148	2303	2804	2006	479	5107	5255	
A 52	Essen-Bredene	45075028	364	71146	66701	63001	3502	198	298	147	1495	2267	1821	237	3762	3909	
A 52	AD Essen Ost (S)	45085043	60	56571	52489	48538	3757	194	310	95	1446	2027	1583	206	3473	3568	
A 57	Rheinberg	44045019	361	41444	36904	33325	3429	150	461	92	1027	2705	2229	253	3732	3824	
A 57	AK Kamp-Lintfort (N)	45055064	357	61107	52437	47092	5088	257	566	115	2043	4543	3667	1402	6586	6701	
A 57	AK Kamp-Lintfort (S)	45055636	364	64663	54839	49292	5269	278	613	102	2031	6500	5318	578	8531	8633	
A 57	AK Moers (N)	45055660	362	71196	60498	54499	5737	262	638	149	2541	6990	5850	379	9531	9680	
A 57	AK Moers (S)	45055662	361	77291	66933	58338	8251	344	662	126	2692	6490	5290	387	9182	9308	
A 57	Neuss-Büttgen	48055052	221	88584	Fahrzeugarten implausibel						Fahrzeugarten implausibel				7415		
A 57	AK Neuss-West (S)	48065602	226	107478	Fahrzeugarten implausibel						Fahrzeugarten implausibel				19841		
A 57	Neuss West (S)	48065670	304	111224	98385	89354	8549	482	700	121	4104	7367	5674	547	11471	11592	
A 57/B1	AD Neuss (N) (RHBR)	48065030	350	51209	46803	42895	3611	297	195	55	1344	2533	1882	278	3877	3932	
A 57	AD Neuss (S)	48065014	302	102795	90305	82548	7363	394	673	139	4024	7269	5801	383	11293	11432	
A 57	AK Neuss Süd (N)	48065601	357	88798	78378	71780	6266	332	700	109	2721	6866	5192	23	9587	9696	
A 57	AK Neuss Süd (S)	48065061	305	70266	60478	55646	4514	318	487	164	2487	5956	4560	694	8443	8607	
A 59	Walsum	44065069	308	27267	25744	23134	2415	195	158	18	818	417	343	112	1235	1253	
A 59	Duisburg Süd	46065062	365	31988	30244	28254	1799	191	139	81	537	987	786	0	1524	1605	
A 59	Langenfeld	49075007	248	46978	43951	40090	3616	245	223	45	1076	1497	1160	188	2573	2618	
A 59	AK Heumar (Flughfn.)	50085674	353	62101	55917	47936	7693	288	400	60	1907	3384	2484	431	5291	5351	
A 59	AD St. Augustin (N)	52085057	302	90749	83434	78032	5097	305	616	224	2289	3517	2681	670	5806	6030	
A 59	AD St. Augustin (S)	52085628	307	115158	106852	99198	7266	388	758	231	2431	3643	2710	1242	6074	6305	
A 59	AD Bonn-Nordost (N)	52085056	363	114947	106073	98045	7564	464	757	227	2958	3632	2709	1299	6590	6817	
A 59	AD Bonn-Nordost (S)	52085633	365	84019	79886	74016	5470	400	402	96	2099	1226	817	310	3325	3421	
A 59	AK Bonn Ost (N)	52085625	364	63943	61058	56810	3797	451	294	80	1237	986	657	289	2223	2303	
A 59	AK Bonn Ost (S)	52085627	364	48662	46636	43620	2582	434	226	51	817	644	434	287	1461	1512	
					95,8%	89,6%	5,3%	0,9%	0,5%	0,1%	1,7%	1,3%	0,9%	0,6%	3,0%	3,1%	

Herausgeber : Ministerium für Bauen, Wohnen, Stadtentwicklung und Verkehr des Landes Nordrhein-Westfalen, Düsseldorf

Referat III A 3

Auswertung : BAS, Büro für angewandte Statistik, Aachen

AUTOMATISCHE STRASSENVERKEHRSZÄHLUNGEN IN NORDRHEIN-WESTFALEN

Anhang 3.1

Durchschnittlicher KFZ - Tagesverkehr und Anteile von 5 bzw. 8 Fahrzeugarte.

Januar - Dezember 2014

Str.-Kl. u.-Nr.	Zst.-Name	TK-/ Zst.-Nr.	Alle Wochentage (Montag - Sonntag)													
			GT '14	KFZ	Pkw+ Lfw+ Mot	davon Pkw	Lfw (<3,5t)	Mot	Pkw mit Anh.	Bus	Lkw ohne Anh.	Lkw mit Anh.+ Sattel	davon Sattel	Son Inkl.	SGV*	SV**
Autoba	MG-Wickrath	48045042	349	69777	59474	54087	4980	407	949	112	2048	7195	5774	0	9243	9355
					85,2%	77,5%	7,1%	0,6%	1,4%	0,2%	2,9%	10,3%	8,3%	0,0%	13,2%	13,4%
A 61	AK Kerpen (N)	51065059	365	59579	49860	43989	5176	695	805	116	1765	6724	5366	308	8489	8605
					83,7%	73,8%	8,7%	1,2%	1,4%	0,2%	3,0%	11,3%	9,0%	0,5%	14,2%	14,4%
A 61	AK Kerpen (S)	51065621	364	46239	35466	31013	3959	494	722	127	1462	8130	6771	331	9592	9719
					76,7%	67,1%	8,6%	1,1%	1,6%	0,3%	3,2%	17,6%	14,6%	0,7%	20,7%	21,0%
A 61	Miel	53075080	364	46546	34745	29546	4995	204	716	126	1552	8962	7337	446	10514	10640
					74,6%	63,5%	10,7%	0,4%	1,5%	0,3%	3,3%	19,3%	15,8%	1,0%	22,6%	22,9%
A 524	Ratingen	46075039	365	24877	22854	21083	1603	168	138	49	537	1300	1048	0	1837	1886
					91,9%	84,7%	6,4%	0,7%	0,6%	0,2%	2,2%	5,2%	4,2%	0,0%	7,4%	7,6%
A 535	Velbert Nord	46085249	365	30316	28663	26077	2237	349	150	14	806	488	362	195	1294	1308
					94,5%	86,0%	7,4%	1,2%	0,5%	0,0%	2,7%	1,6%	1,2%	0,6%	4,3%	4,3%
A 535	W-Saurenhaus	47085248	4	36769	33964	31079	2638	247	253	44	1382	1068	780	58	2450	2494
					92,4%	84,5%	7,2%	0,7%	0,7%	0,1%	3,8%	2,9%	2,1%	0,2%	6,7%	6,8%
A 544	AK Aachen (SW)	51035653	0	45241	42033	38831	2976	226	293	181	1208	1381	970	146	2589	2770
					92,9%	85,8%	6,6%	0,5%	0,6%	0,4%	2,7%	3,1%	2,1%	0,3%	5,7%	6,1%
A 553	Bliesheim	52075029	347	28390	25467	23393	2030	44	230	60	844	1545	1257	244	2389	2449
					89,7%	82,4%	7,2%	0,2%	0,8%	0,2%	3,0%	5,4%	4,4%	0,9%	8,4%	8,6%
A 555	Godorf	51075036	365	72378	67982	62992	4558	432	389	157	1494	2356	1785	0	3850	4007
					93,9%	87,0%	6,3%	0,6%	0,5%	0,2%	2,1%	3,3%	2,5%	0,0%	5,3%	5,5%
A 560	AD St. Augustin (O)	52085629	340	82500	76740	69934	6351	455	585	121	2289	2138	1614	627	4427	4548
					93,0%	84,8%	7,7%	0,6%	0,7%	0,1%	2,8%	2,6%	2,0%	0,8%	5,4%	5,5%
A 560	AK BN-Siegburg (W)	52095632	365	58357	53916	48670	4875	371	504	83	1404	1954	1349	497	3358	3441
					92,4%	83,4%	8,4%	0,6%	0,9%	0,1%	2,4%	3,3%	2,3%	0,9%	5,8%	5,9%
A 560	AK BN-Siegburg (O)	52095630	365	53286	49610	44721	4481	408	474	60	1366	1304	912	472	2670	2730
					93,1%	83,9%	8,4%	0,8%	0,9%	0,1%	2,6%	2,4%	1,7%	0,9%	5,0%	5,1%
A 560	Hennef	52095051	364	43125	40603	37598	2707	298	440	62	877	1060	739	82	1937	1999
					94,2%	87,2%	6,3%	0,7%	1,0%	0,1%	2,0%	2,5%	1,7%	0,2%	4,5%	4,6%
A 562	AK Bonn Ost (W)	52085055	319	61368	59333	55323	3603	407	236	71	912	482	321	333	1394	1465
					96,7%	90,1%	5,9%	0,7%	0,4%	0,1%	1,5%	0,8%	0,5%	0,5%	2,3%	2,4%
A 562	AK Bonn Ost (O)	52085626	309	9311	9044	8338	628	78	45	12	119	32	23	59	151	163
					97,1%	89,5%	6,7%	0,8%	0,5%	0,1%	1,3%	0,3%	0,2%	0,6%	1,6%	1,8%
A 565	AD Bonn-Nordost (W)	52085634	365	91251	83267	76168	6542	557	697	194	2556	3238	2486	1298	5794	5988
					91,3%	83,5%	7,2%	0,6%	0,8%	0,2%	2,8%	3,5%	2,7%	1,4%	6,3%	6,6%
A 565	Meckenheim-Merl	53085013	363	36711	33058	30446	2372	240	376	89	744	2445	1795	0	3189	3278
					90,0%	82,9%	6,5%	0,7%	1,0%	0,2%	2,0%	6,7%	4,9%	0,0%	8,7%	8,9%

Herausgeber : Ministerium für Bauen, Wohnen, Stadtentwicklung und Verkehr des Landes Nordrhein-Westfalen, Düsseldorf

Referat III A 3

Auswertung : BAS, Büro für angewandte Statistik, Aachen

AUTOMATISCHE STRASSENVERKEHRSZÄHLUNGEN IN NORDRHEIN-WESTFALEN

Anhang 3.2

Durchschnittlicher KFZ - Tagesverkehr und Anteile von 5 bzw. 8 Fahrzeugarten

Januar - Dezember 2014

Str.-Kl. u.-Nr.	Zst.-Name	TK-/ Zst.-Nr.	Alle Wochentage (Montag - Sonntag)													
			GT '14	KFZ	Pkw+ Lfw+ Mot	davon Pkw	Lfw (<3,5t)	Mot	Pkw mit Anh.	Bus	Lkw ohne Anh.	Lkw mit Anh.+ Sattel	davon Sattel	Son Inkl.	SGV*	SV**
<i>Autobahnen</i>																
B 1	Horn 2	41195339	358	10811	9485	8836	538	111	142	44	383	737	508	21	1120	1164
					87,7%	81,7%	5,0%	1,0%	1,3%	0,4%	3,5%	6,8%	4,7%	0,2%	10,4%	10,8%
B 1	Werl-Westönnen	44135324	365	10340	9782	9390	292	100	122	15	287	105	72	30	392	407
					94,6%	90,8%	2,8%	1,0%	1,2%	0,1%	2,8%	1,0%	0,7%	0,3%	3,8%	3,9%
B 7	Warburg West	45205331	365	13968	12349	11386	842	121	139	70	512	386	261	512	898	968
					88,4%	81,5%	6,0%	0,9%	1,0%	0,5%	3,7%	2,8%	1,9%	3,7%	6,4%	6,9%
B 9	Geldern (O)	44035251	365	7229	6247	5711	456	80	121	9	342	499	396	11	841	850
					86,4%	79,0%	6,3%	1,1%	1,7%	0,1%	4,7%	6,9%	5,5%	0,2%	11,6%	11,8%
B 9	Dormagen	48065267	365	11390	10253	9505	577	171	66	26	360	668	585	19	1028	1054
					90,0%	83,5%	5,1%	1,5%	0,6%	0,2%	3,2%	5,9%	5,1%	0,2%	9,0%	9,3%
B 9n	Goch (S)	43025240	218	11825	10580	9663	871	46	151	15	373	689	526	16	1062	1077
					89,5%	81,7%	7,4%	0,4%	1,3%	0,1%	3,2%	5,8%	4,4%	0,1%	9,0%	9,1%
B 51	Ostbevern	40125329	347	8700	7880	7231	572	77	134	26	216	414	301	30	630	656
					90,6%	83,1%	6,6%	0,9%	1,5%	0,3%	2,5%	4,8%	3,5%	0,3%	7,2%	7,5%
B 51	Telgte	40125330	365	19190	17365	16172	1025	168	261	86	531	925	644	22	1456	1542
					90,5%	84,3%	5,3%	0,9%	1,4%	0,4%	2,8%	4,8%	3,4%	0,1%	7,6%	8,0%
B 51	Tondorf (S)	55065236	365	16401	12818	11418	1223	177	420	59	443	2661	2263	0	3104	3163
					78,2%	69,6%	7,5%	1,1%	2,6%	0,4%	2,7%	16,2%	13,8%	0,0%	18,9%	19,3%
B 51n	Dahlem	56055235	126	12155	8708	7856	819	33	200	29	461	2707	2335	50	3168	3197
					71,6%	64,6%	6,7%	0,3%	1,6%	0,2%	3,8%	22,3%	19,2%	0,4%	26,1%	26,3%
B 54	Drensteinfurt (N)	41115348	363	8437	7852	7266	496	90	114	13	172	277	207	10	449	462
					93,1%	86,1%	5,9%	1,1%	1,4%	0,2%	2,0%	3,3%	2,5%	0,1%	5,3%	5,5%
B 54	Altenberge 2	39105338	364	29903	26187	23320	2725	142	417	114	890	2255	1678	41	3145	3259
					87,6%	78,0%	9,1%	0,5%	1,4%	0,4%	3,0%	7,5%	5,6%	0,1%	10,5%	10,9%
B 54	Dortmund-Brechten	44105318	365	19754	18133	16711	1260	162	136	24	372	1030	793	59	1402	1426
					91,8%	84,6%	6,4%	0,8%	0,7%	0,1%	1,9%	5,2%	4,0%	0,3%	7,1%	7,2%
B 54	Meinerzhagen	48115304	361	13984	12592	11495	878	219	133	32	554	519	339	154	1073	1105
					90,0%	82,2%	6,3%	1,6%	1,0%	0,2%	4,0%	3,7%	2,4%	1,1%	7,7%	7,9%
B 55n	Elsdorf	50055247	364	10990	9823	8910	817	96	129	32	448	518	391	40	966	998
					89,4%	81,1%	7,4%	0,9%	1,2%	0,3%	4,1%	4,7%	3,6%	0,4%	8,8%	9,1%
B 55	Grevenbrück	48145342	363	5855	5112	4570	470	72	75	26	202	341	229	98	543	569
					87,3%	78,1%	8,0%	1,2%	1,3%	0,4%	3,5%	5,8%	3,9%	1,7%	9,3%	9,7%
B 55	Bergneustadt	49125264	365	11028	10352	9725	506	121	78	88	216	270	199	23	486	574
					93,9%	88,2%	4,6%	1,1%	0,7%	0,8%	2,0%	2,4%	1,8%	0,2%	4,4%	5,2%
B 55	Loope	50105204	365	9178	8713	7970	572	171	69	70	246	68	39	11	314	384
					94,9%	86,8%	6,2%	1,9%	0,8%	0,8%	2,7%	0,7%	0,4%	0,1%	3,4%	4,2%
B 56n	Siegburg-Stallberg	51095220	334	22840	22020	20456	1408	156	159	18	442	145	107	55	587	605
					96,4%	89,6%	6,2%	0,7%	0,7%	0,1%	1,9%	0,6%	0,5%	0,2%	2,6%	2,6%
B 57	Menzeler Heide (N)	44055229	363	10454	9601	8880	575	146	149	40	227	316	258	120	543	583
					91,8%	84,9%	5,5%	1,4%	1,4%	0,4%	2,2%	3,0%	2,5%	1,1%	5,2%	5,6%
B 57	Alsdorf-Ofden	51025213	300	18169	17414	16371	832	211	109	176	248	103	72	120	351	527
					95,8%	90,1%	4,6%	1,2%	0,6%	1,0%	1,4%	0,6%	0,4%	0,7%	1,9%	2,9%
B 58	Dorsten (O)	42075316	361	13217	11643	10505	968	170	219	32	371	937	719	16	1308	1340
					88,1%	79,5%	7,3%	1,3%	1,7%	0,2%	2,8%	7,1%	5,4%	0,1%	9,9%	10,1%
B 58	Büderich (N)	43055228		Zst. abgebaut												
B 58	Geldern (N)	44035252	365	9223	8408	7658	635	115	116	43	288	354	267	13	642	685
					91,2%	83,0%	6,9%	1,2%	1,3%	0,5%	3,1%	3,8%	2,9%	0,1%	7,0%	7,4%
B 58	Menzeler Heide (W)	44055230	280	11888	10546	9676	746	124	156	69	350	661	514	105	1011	1080
					88,7%	81,4%	6,3%	1,0%	1,3%	0,6%	2,9%	5,6%	4,3%	0,9%	8,5%	9,1%
B 59	Pulheim	49065214	365	15004	13723	12644	946	133	115	16	391	732	559	27	1123	1139
					91,5%	84,3%	6,3%	0,9%	0,8%	0,1%	2,6%	4,9%	3,7%	0,2%	7,5%	7,6%

Herausgeber : Ministerium für Bauen, Wohnen, Stadtentwicklung und Verkehr des Landes Nordrhein-Westfalen, Düsseldorf
Referat III A 3

Auswertung : BAS, Büro für angewandte Statistik, Aachen

AUTOMATISCHE STRASSENVERKEHRSZÄHLUNGEN IN NORDRHEIN-WESTFALEN

Anhang 3.2

Durchschnittlicher KFZ - Tagesverkehr und Anteile von 5 bzw. 8 Fahrzeugarten

Januar - Dezember 2014

Str.-Kl. u.-Nr.	Zst.-Name	TK-/ Zst.-Nr.	Alle Wochentage (Montag - Sonntag)													SGV*	SV**
			GT '14	KFZ	Pkw+ Lfw+ Mot	davon Pkw	Lfw (<3,5t)	Mot	Pkw mit Anh.	Bus	Lkw ohne Anh.	Lkw mit Anh.+ Sattel	davon Sattel	Son nkl.			
Stobahn	Petershagen 2	36195336	365	9234	7883	7201	595	87	167	25	229	883	671	48	1112	1137	
					85,4%	78,0%	6,4%	0,9%	1,8%	0,3%	2,5%	9,6%	7,3%	0,5%	12,0%	12,3%	
B 61	Stromberg	42155349	175	2553	2317	2140	146	31	36	7	71	112	83	8	183	190	
					90,8%	83,8%	5,7%	1,2%	1,4%	0,3%	2,8%	4,4%	3,3%	0,3%	7,2%	7,4%	
B 62	Siegen	51145332	174	13593	12739	11970	639	130	60	288	274	170	121	63	444	732	
					93,7%	88,1%	4,7%	1,0%	0,4%	2,1%	2,0%	1,3%	0,9%	0,5%	3,3%	5,4%	
B 63	Drensteinfurt	42125302	365	5860	5464	5112	301	51	70	37	109	163	131	18	272	309	
					93,2%	87,2%	5,1%	0,9%	1,2%	0,6%	1,9%	2,8%	2,2%	0,3%	4,6%	5,3%	
B 66	BI-Hillegossen	40175337	365	33529	29631	27263	2188	180	268	55	1535	1741	1012	298	3276	3331	
					88,4%	81,3%	6,5%	0,5%	0,8%	0,2%	4,6%	5,2%	3,0%	0,9%	9,8%	9,9%	
B 68	Halle-Gartnisch	39165303	362	16807	14973	13752	1124	97	198	49	490	961	683	136	1451	1500	
					89,1%	81,8%	6,7%	0,6%	1,2%	0,3%	2,9%	5,7%	4,1%	0,8%	8,6%	8,9%	
B 68	Lichtenau	43195351	365	8070	7628	7135	425	68	97	49	131	159	98	7	290	339	
					94,5%	88,4%	5,3%	0,8%	1,2%	0,6%	1,6%	2,0%	1,2%	0,1%	3,6%	4,2%	
B 219	Greven (N)	38115350	350	9791	8753	8065	619	69	146	40	246	599	433	7	845	885	
					89,4%	82,4%	6,3%	0,7%	1,5%	0,4%	2,5%	6,1%	4,4%	0,1%	8,6%	9,0%	
B 219	Greven (S)	39115306	365	11828	11358	10687	563	108	97	57	173	113	64	32	286	343	
					96,0%	90,4%	4,8%	0,9%	0,8%	0,5%	1,5%	1,0%	0,5%	0,3%	2,4%	2,9%	
B 221	Brüggen (N)	47035432	245	12024	11091				134	30	309	189		270	498	528	
					92,2%				1,1%	0,2%	2,6%	1,6%		2,2%	4,1%	4,4%	
B 221	Heinsberg	49025259	365	15670	14554	13262	1187	105	200	84	386	351	255	94	737	821	
					92,9%	84,6%	7,6%	0,7%	1,3%	0,5%	2,5%	2,2%	1,6%	0,6%	4,7%	5,2%	
B 224	Bottrop	44075344	365	41088	38201	35695	2209	297	294	63	892	1408	1119	229	2300	2363	
					93,0%	86,9%	5,4%	0,7%	0,7%	0,2%	2,2%	3,4%	2,7%	0,6%	5,6%	5,8%	
B 229	Delecke 2	45145334	365	3970	3727	3373	175	179	40	14	93	68	46	29	161	175	
					93,9%	85,0%	4,4%	4,5%	1,0%	0,4%	2,3%	1,7%	1,2%	0,7%	4,1%	4,4%	
B 229	Lüdenscheid-Brügge	47115321	353	14385	13593	12698	756	139	63	77	340	259	157	53	599	676	
					94,5%	88,3%	5,3%	1,0%	0,4%	0,5%	2,4%	1,8%	1,1%	0,4%	4,2%	4,7%	
B 229	Solingen	48085203	365	9109	8572	7820	642	110	53	24	276	168	128	15	444	468	
					94,1%	85,8%	7,0%	1,2%	0,6%	0,3%	3,0%	1,8%	1,4%	0,2%	4,9%	5,1%	
B 230	Holzheim	48055238	355	10592	9908	8997	844	67	64	18	299	277	216	26	576	594	
					93,5%	84,9%	8,0%	0,6%	0,6%	0,2%	2,8%	2,6%	2,0%	0,2%	5,4%	5,6%	
B 235	Datteln	42105345	0	9893	9307	8730	568	9	92	35	208	241	178	9	449	484	
					94,1%	88,2%	5,7%	0,1%	0,9%	0,4%	2,1%	2,4%	1,8%	0,1%	4,5%	4,9%	
B 236	DO-Berghofen	41125352	362	26134	23697	22004	1490	203	180	32	573	1200	978	451	1773	1805	
					90,7%	84,2%	5,7%	0,8%	0,7%	0,1%	2,2%	4,6%	3,7%	1,7%	6,8%	6,9%	
B 236	Plettenberg-Ohle	47125309	365	7014	6290	5685	503	102	46	51	255	352	268	20	607	658	
					89,7%	81,1%	7,2%	1,5%	0,7%	0,7%	3,6%	5,0%	3,8%	0,3%	8,7%	9,4%	
B 236	Gleidorf (O)	48155310	38	6557	6112	5558	471	83	74	44	159	138	78	31	297	341	
					93,2%	84,8%	7,2%	1,3%	1,1%	0,7%	2,4%	2,1%	1,2%	0,5%	4,5%	5,2%	
B 237	Ohl	48105225	354	4028	3682	3259	274	149	43	15	151	123	79	14	274	289	
					91,4%	80,9%	6,8%	3,7%	1,1%	0,4%	3,7%	3,1%	2,0%	0,3%	6,8%	7,2%	
B 239	Bad Salzuflen	39185315	364	21422	19247	17541	1582	124	258	37	721	1084	815	75	1805	1842	
					89,8%	81,9%	7,4%	0,6%	1,2%	0,2%	3,4%	5,1%	3,8%	0,4%	8,4%	8,6%	
B 252	Brakel	42215340	365	7633	6511	6033	402	76	130	46	294	629	404	22	923	969	
					85,3%	79,0%	5,3%	1,0%	1,7%	0,6%	3,9%	8,2%	5,3%	0,3%	12,1%	12,7%	
B 256	Marienheide	49115224	365	5986	5530	4952	419	159	61	53	184	149	95	8	333	386	
					92,4%	82,7%	7,0%	2,7%	1,0%	0,9%	3,1%	2,5%	1,6%	0,1%	5,6%	6,4%	
B 256n	Derschlag	50115223	364	15812	14779	13685	1007	87	158	21	409	446	328	0	855	876	
					93,5%	86,5%	6,4%	0,6%	1,0%	0,1%	2,6%	2,8%	2,1%	0,0%	5,4%	5,5%	
B 258	Friesenrath (W)	53035208	342	14470	13522	12253	1033	236	166	33	413	303	215	33	716	749	
					93,4%	84,7%	7,1%	1,6%	1,1%	0,2%	2,9%	2,1%	1,5%	0,2%	4,9%	5,2%	
B 258	Friesenrath (S)	53035250	341	18125	16998	15307	1322	369	189	51	487	334	249	66	821	872	
					93,8%	84,5%	7,3%	2,0%	1,0%	0,3%	2,7%	1,8%	1,4%	0,4%	4,5%	4,8%	
B 258	Blankenheimer Wald	55055239	365	2776	2476	2095	207	174	38	36	120	90	58	16	210	246	
					89,2%	75,5%	7,5%	6,3%	1,4%	1,3%	4,3%	3,2%	2,1%	0,6%	7,6%	8,9%	
B 258	Ahrhütte (O)	56065243	365	4823	4072	3443	365	264	165	23	131	432	283	0	563	586	
					84,4%	71,4%	7,6%	5,5%	3,4%	0,5%	2,7%	9,0%	5,9%	0,0%	11,7%	12,2%	

Herausgeber : Ministerium für Bauen, Wohnen, Stadtentwicklung und Verkehr des Landes Nordrhein-Westfalen, Düsseldorf

Referat III A 3

Auswertung : BAS, Büro für angewandte Statistik, Aachen

AUTOMATISCHE STRASSENVERKEHRSZÄHLUNGEN IN NORDRHEIN-WESTFALEN

Anhang 3.2

Durchschnittlicher KFZ - Tagesverkehr und Anteile von 5 bzw. 8 Fahrzeugarten

Januar - Dezember 2014

Str.-Kl. u.-Nr.	Zst.-Name	TK-/ Zst.-Nr.	Alle Wochentage (Montag - Sonntag)														
			GT '14	KFZ	Pkw+ Lfw+ Mot	davon Pkw	Lfw (<3,5t)	Mot	Pkw mit Anh.	Bus	Lkw ohne Anh.	Lkw mit Anh.+ Sattel	davon Sattel	Son nkl.	SGV*	SV**	
Stobahn	Langerwehe	51045246	365	12082	11430	10703	625	102	109	46	240	235	173	23	475	521	
B 264	Düren/Kerpen	51055265	365	7886	7063	6556	425	82	71	34	297	405	315	15	702	736	
B 265n	Lechenich 2	51065269	335	12869	11893	10870	869	154	127	41	289	504	358	14	793	834	
B 265	Wollersheim (O)	53055232	365	4102	3854	3413	262	179	68	17	90	73	47	0	163	180	
B 266	Kesternich (S)	53045211	365	4202	3871	3327	255	289	60	32	121	118	80	0	239	271	
B 288	Uerdingen	46055231	364	21185	18897	17400	1272	225	116	45	556	1483	1196	88	2039	2084	
B 458	Büderich (S)	43055226	Zst. abgebaut														
B 477	Gohr	49065262	364	5981	5620	5146	361	113	57	16	136	152	103	0	288	304	
B 477	Rommerskirchen	49065268	365	5498	5022	4620	260	142	42	35	104	276	234	18	380	415	
B 478	Waldbröl	51115222	365	7478	7087	6383	560	144	82	38	135	117	70	19	252	290	
B 480	Brilon (N)	45175322	240	3517	2941	2653	185	103	45	21	126	361	255	23	487	508	
B 480	Winterberg	47175325	365	9975	9076	8526	417	133	105	79	232	455	314	28	687	766	
B 480	Bad Berleburg	49165301	362	5379	4945	4396	407	142	60	33	125	125	75	90	250	283	
B 504	Goch (N)	43025241	126	8738	8246	7619	541	86	118	24	168	173	126	10	341	365	
B 511	Gleidorf (N)	48155311	22	9724	8952	8432	491	29	70	68	256	139	58	240	395	463	
B 514	Babenhausen	38195335	365	8171	7502	6802	591	109	101	20	169	264	195	115	433	453	
B 514	Kalletal	38195347	352	2031	1750	1543	107	100	25	10	56	183	149	6	239	249	
B 516	Ense-Möhnesee	44135346	365	5169	4804	4344	280	180	73	3	145	136	96	8	281	284	
B 516	Brilon (S)	45175323	40	5059	4072	3577	457	38	68	20	198	669	492	32	867	887	

Herausgeber : Ministerium für Bauen, Wohnen, Stadtentwicklung und Verkehr des Landes Nordrhein-Westfalen, Düsseldorf

Referat III A 3

Auswertung : BAS, Büro für angewandte Statistik, Aachen

AUTOMATISCHE STRASSENVERKEHRSZÄHLUNGEN IN NORDRHEIN-WESTFALEN

Anhang 3.3

Durchschnittlicher KFZ - Tagesverkehr und Anteile von 5 bzw. 8 Fahrzeugarten

Januar - Dezember 2014

Str.-Kl. u.-Nr.	Zst.-Name	TK-/ Zst.-Nr.	Alle Wochentage (Montag - Sonntag)													
			GT '14	KFZ	Pkw+ Lfw+ Mot	davon Pkw	Lfw (<3,5t)	Mot	Pkw mit Anh.	Bus	Lkw ohne Anh.	Lkw mit Anh.+ Sattel	davon Sattel	Son nkl.	SGV*	SV**
<i>Autobahnen</i>																
L 11	Wollersheim (W)	53055234	365	1777	1661	1444	119	98	34	8	48	25	15	0	73	81
					93,5%	81,3%	6,7%	5,5%	1,9%	0,5%	2,7%	1,4%	0,8%	0,0%	4,1%	4,6%
L 29	Willich-Viersen	47045266	365	11498	10727	9828	760	139	105	125	302	226	152	13	528	653
					93,3%	85,5%	6,6%	1,2%	0,9%	1,1%	2,6%	2,0%	1,3%	0,1%	4,6%	5,7%
L 101	Schildgen (O)	49085427	365	12486	11066	10299	577	190	73	47	237	78	52	985	315	362
					88,6%	82,5%	4,6%	1,5%	0,6%	0,4%	1,9%	0,6%	0,4%	7,9%	2,5%	2,9%
L 104	Kirchhellen (O)	43075524	365	1790	1636	1422	69	145	23	1	47	47	33	37	94	95
					91,4%	79,4%	3,9%	8,1%	1,3%	0,1%	2,6%	2,6%	1,8%	2,1%	5,3%	5,3%
L 115	Ahrhütte (N)	56065245	322	6595	5661	5011	520	130	228	16	172	518	331	0	690	706
					85,8%	76,0%	7,9%	2,0%	3,5%	0,2%	2,6%	7,9%	5,0%	0,0%	10,5%	10,7%
L 143	Rottbitze (N)	53095406	365	10148	9230	8617	500	113	72	35	179	91	70	541	270	305
					91,0%	84,9%	4,9%	1,1%	0,7%	0,3%	1,8%	0,9%	0,7%	5,3%	2,7%	3,0%
L 166	Kesternich (O)	53045210	365	2249	2167	1856	112	199	27	10	33	11	7	0	44	54
					96,4%	82,5%	5,0%	8,8%	1,2%	0,4%	1,5%	0,5%	0,3%	0,0%	2,0%	2,4%
L 182	Bornheim (S)	52075407	365	11242	10125	9381	607	137	102	15	473	371	269	157	844	859
					90,1%	83,4%	5,4%	1,2%	0,9%	0,1%	4,2%	3,3%	2,4%	1,4%	7,5%	7,6%
L 183	Bornheim (W)	52075408	363	12048	11517	10762	589	166	72	65	240	76	40	77	316	381
					95,6%	89,3%	4,9%	1,4%	0,6%	0,5%	2,0%	0,6%	0,3%	0,6%	2,6%	3,2%
L 194	Weilerswist	52075437	365	5272	5062	4711	214	137	38	35	87	30	17	20	117	152
					96,0%	89,4%	4,1%	2,6%	0,7%	0,7%	1,7%	0,6%	0,3%	0,4%	2,2%	2,9%
L 218	Heimbach	53045413	365	4520	4242	3795	186	261	39	24	91	16	6	107	107	131
					93,8%	84,0%	4,1%	5,8%	0,9%	0,5%	2,0%	0,4%	0,1%	2,4%	2,4%	2,9%
L 232	Richterich	51025411	365	20636	19811	18803	744	264	86	86	373	113	73	168	486	572
					96,0%	91,1%	3,6%	1,3%	0,4%	0,4%	1,8%	0,5%	0,4%	0,8%	2,4%	2,8%
L 233	Friesenrath (N)	53035209	338	4555	4258	3832	302	124	50	34	114	78	46	22	192	226
					93,5%	84,1%	6,6%	2,7%	1,1%	0,7%	2,5%	1,7%	1,0%	0,5%	4,2%	5,0%
L 238	Stolberg	52035441	365	10282	9762	9072	541	149	82	24	235	179	136	0	414	438
					94,9%	88,2%	5,3%	1,4%	0,8%	0,2%	2,3%	1,7%	1,3%	0,0%	4,0%	4,3%
L 238	Zweifall	52035410	365	6238	5938	5305	387	246	80	62	96	51	34	11	147	209
					95,2%	85,0%	6,2%	3,9%	1,3%	1,0%	1,5%	0,8%	0,5%	0,2%	2,4%	3,4%
L 247	Rottbitze (O)	53095405	365	13048	11960	11064	743	153	135	31	278	219	152	425	497	528
					91,7%	84,8%	5,7%	1,2%	1,0%	0,2%	2,1%	1,7%	1,2%	3,3%	3,8%	4,0%
L 288	Schildgen (W)	49085426	365	9346	8999	8357	481	161	54	101	131	41	26	21	172	273
					96,3%	89,4%	5,1%	1,7%	0,6%	1,1%	1,4%	0,4%	0,3%	0,2%	1,8%	2,9%
L 324	Erdingen	50125431	247	5433	4850	4479	269	102	71	37	256	207	125	11	463	500
					89,3%	82,4%	5,0%	1,9%	1,3%	0,7%	4,7%	3,8%	2,3%	0,2%	8,5%	9,2%
L 331	Margarethenhöhe	53095404	361	11919	11481	10820	525	136	58	73	218	54	36	35	272	345
					96,3%	90,8%	4,4%	1,1%	0,5%	0,6%	1,8%	0,5%	0,3%	0,3%	2,3%	2,9%
L 357	D-Gerresheim	47075416	364	12663	12164	11182	681	301	64	21	311	61	42	44	372	393
					96,1%	88,3%	5,4%	2,4%	0,5%	0,2%	2,5%	0,5%	0,3%	0,3%	2,9%	3,1%
L 358	Bensberg-Refrath	50085428	364	9715	9210	8611	517	82	59	7	265	118	71	55	383	390
					94,8%	88,6%	5,3%	0,8%	0,6%	0,1%	2,7%	1,2%	0,7%	0,6%	3,9%	4,0%
L 359	Witzhelden (W)	48085418	365	2686	2572	2322	137	113	28	30	32	9	6	15	41	71
					95,8%	86,4%	5,1%	4,2%	1,0%	1,1%	1,2%	0,3%	0,2%	0,6%	1,5%	2,6%
L 372	Brüggen (O)	47035433	246	4910	4672	4449	168	55	72	21	86	25	13	34	111	132
					95,2%	90,6%	3,4%	1,1%	1,5%	0,4%	1,8%	0,5%	0,3%	0,7%	2,3%	2,7%
L 418	Hahnerberg	47085440	364	28354	26816	24790	1784	242	169	18	808	542	367	0	1350	1368
					94,6%	87,4%	6,3%	0,9%	0,6%	0,1%	2,8%	1,9%	1,3%	0,0%	4,8%	4,8%
L 442	Essen-Werden (O)	46075420	119	10800	9064	9064			439	26	138	49		384	187	213
					83,9%	83,9%			4,1%	0,2%	1,3%	0,5%		3,6%	1,7%	2,0%
L 442	Essen-Werden (N)	46075421	0	6456	5937	5937			322	0	80	41		1	121	121
					92,0%	92,0%			5,0%	0,0%	1,2%	0,6%		0,0%	1,9%	1,9%
L 463	Voerde	43065424	365	7262	6600	6007	519	74	108	17	271	254	188	12	525	542
					90,9%	82,7%	7,1%	1,0%	1,5%	0,2%	3,7%	3,5%	2,6%	0,2%	7,2%	7,5%
L 475	Krefeld	46055434	353	9421	9070	8493	428	149	66	46	170	57	36	13	227	273
					96,3%	90,1%	4,5%	1,6%	0,7%	0,5%	1,8%	0,6%	0,4%	0,1%	2,4%	2,9%
L 528	Breckerfeld (N)	47105507	255	6572	5762	5762			48	66	223	149		323	372	438
					87,7%	87,7%			0,7%	1,0%	3,4%	2,3%		4,9%	5,7%	6,7%

Herausgeber : Ministerium für Bauen, Wohnen, Stadtentwicklung und Verkehr des Landes Nordrhein-Westfalen, Düsseldorf
Referat III A 3

Auswertung : BAS, Büro für angewandte Statistik, Aachen

AUTOMATISCHE STRASSENVERKEHRSZÄHLUNGEN IN NORDRHEIN-WESTFALEN

Anhang 3.3

Durchschnittlicher KFZ - Tagesverkehr und Anteile von 5 bzw. 8 Fahrzeugarte.

Januar - Dezember 2014

Str.-Kl. u.-Nr.	Zst.-Name	TK-/ Zst.-Nr.	Alle Wochentage (Montag - Sonntag)														
			GT '14	KFZ	Pkw+ Lfw+ Mot	davon Pkw	Lfw (<3,5t)	Mot	Pkw mit Anh.	Bus	Lkw ohne Anh.	Lkw mit Anh.+ Sattel	davon Sattel	Son nkl.	SGV*	SV**	
Autobahn	Langscheid (W)	46135510	365	3498	3184	3184				21	16	97	1		178	98	114
					91,0%	91,0%				0,6%	0,5%	2,8%	0,0%		5,1%	2,8%	3,3%
L 551	Haltern	42095536	359	6263	5941	5416	263	262	63	6	141	94	72	17	235	241	
					94,9%	86,5%	4,2%	4,2%	1,0%	0,1%	2,3%	1,5%	1,1%	0,3%	3,8%	3,8%	
L 555	Coesfeld Nordost	40095533	364	6273	5733	5360	326	47	92	37	184	210	137	17	394	431	
					91,4%	85,4%	5,2%	0,7%	1,5%	0,6%	2,9%	3,3%	2,2%	0,3%	6,3%	6,9%	
L 572	Rhede	41055320	364	15848	15072	13712	1231	129	125	105	260	255	193	30	515	620	
					95,1%	86,5%	7,8%	0,8%	0,8%	0,7%	1,6%	1,6%	1,2%	0,2%	3,2%	3,9%	
L 587	St. Mauritz	39125506	219	13310	12196	11272	782	142	171	60	412	412	280	60	824	884	
					91,6%	84,7%	5,9%	1,1%	1,3%	0,5%	3,1%	3,1%	2,1%	0,5%	6,2%	6,6%	
L 591	Lienen	38135513	365	6304	5880	5422	310	148	80	43	151	136	102	12	287	330	
					93,3%	86,0%	4,9%	2,3%	1,3%	0,7%	2,4%	2,2%	1,6%	0,2%	4,6%	5,2%	
L 608	Gross Reken	41085505	365	7426	6789	6245	376	168	120	63	213	215	149	27	428	491	
					91,4%	84,1%	5,1%	2,3%	1,6%	0,8%	2,9%	2,9%	2,0%	0,4%	5,8%	6,6%	
L 608	Gelsenkirchen	44085523	365	34704	32893	30639	1978	276	178	67	550	774	620	240	1324	1391	
					94,8%	88,3%	5,7%	0,8%	0,5%	0,2%	1,6%	2,2%	1,8%	0,7%	3,8%	4,0%	
L 610	Recklinghausen	43095526	365	10249	9825	9358	333	134	54	132	179	32	18	27	211	343	
					95,9%	91,3%	3,2%	1,3%	0,5%	1,3%	1,7%	0,3%	0,2%	0,3%	2,1%	3,3%	
L 621	Kirchhellen (S)	43075525	364	1725	1583	1299	73	211	24	2	34	71	57	11	105	107	
					91,8%	75,3%	4,2%	12,2%	1,4%	0,1%	2,0%	4,1%	3,3%	0,6%	6,1%	6,2%	
L 687	Langscheid (S)	46135511	0	2708	2423	2423			89	11	82	48		54	130	141	
					89,5%	89,5%			3,3%	0,4%	3,0%	1,8%		2,0%	4,8%	5,2%	
L 697	Attendorn	48135531	365	4270	3987	3712	198	77	28	28	105	110	78	10	215	243	
					93,4%	86,9%	4,6%	1,8%	0,7%	0,7%	2,5%	2,6%	1,8%	0,2%	5,0%	5,7%	
L 776	Salzkotten	43175530	364	12160	10641	9947	624	70	130	44	383	953	704	11	1336	1380	
					87,5%	81,8%	5,1%	0,6%	1,1%	0,4%	3,1%	7,8%	5,8%	0,1%	11,0%	11,3%	
L 787	Sennestadt (S)	40175520	0	6053	5478	5478			289	9	163	96		18	259	268	
					90,5%	90,5%			4,8%	0,1%	2,7%	1,6%		0,3%	4,3%	4,4%	
L 822	Lippstadt-Cappel	43155528	365	7537	7166	6663	456	47	67	39	168	81	48	17	249	288	
					95,1%	88,4%	6,1%	0,6%	0,9%	0,5%	2,2%	1,1%	0,6%	0,2%	3,3%	3,8%	
L 937	Detmold (N)	40195517	365	10791	10284	10284			61	94	161	1		189	162	256	
					95,3%	95,3%			0,6%	0,9%	1,5%	0,0%		1,8%	1,5%	2,4%	
L 937	Detmold (S)	40195518	365	14943	14257	14257			122	17	183	2		362	185	202	
					95,4%	95,4%			0,8%	0,1%	1,2%	0,0%		2,4%	1,2%	1,4%	
L 938	Detmold (W)	40195519	182	11066	10685	10685			107	57	40	1		176	41	98	
					96,6%	96,6%			1,0%	0,5%	0,4%	0,0%		1,6%	0,4%	0,9%	
L 954	Bad Driburg	42205529	365	7513	6950	6451	415	84	81	47	278	143	74	14	421	468	
					92,5%	85,9%	5,5%	1,1%	1,1%	0,6%	3,7%	1,9%	1,0%	0,2%	5,6%	6,2%	
<i>Kreisstraßen</i>																	
K 10	Sennestadt (O)	40175521	0	5691	5261	5261			277	0	99	54		0	153	153	
					92,4%	92,4%			4,9%	0,0%	1,7%	0,9%		0,0%	2,7%	2,7%	
K 10	Breckerfeld (O)	47105508	0	2661	2387	2387			125	2	96	52		0	148	150	
					89,7%	89,7%			4,7%	0,1%	3,6%	2,0%		0,0%	5,6%	5,6%	

Herausgeber : Ministerium für Bauen, Wohnen, Stadtentwicklung und Verkehr des Landes Nordrhein-Westfalen, Düsseldorf

Referat III A 3

Auswertung : BAS, Büro für angewandte Statistik, Aachen

Durchschnittlicher KFZ - Tagesverkehr und Anteile von 5 bzw. 8 Fahrzeugarten

Januar - Dezember 2014

Str.-Kl. u.-Nr.	Zst.-Name	TK-/ Zst.-Nr.	Alle Wochentage (Montag - Sonntag)													
			GT '14	KFZ	Pkw+ Lfw+ Mot	davon Pkw	Lfw (<3,5t)	Mot	Pkw mit Anh.	Bus	Lkw ohne Anh.	Lkw mit Anh.+ Sattel	davon Sattel	Son nkl.	SGV*	SV**
<i>Autobahnen</i>																
A 3	Elten	41035071	365	33719	28729	26235	2333	161	589	105	610	3687	3062	0	4297	4402
					85,2%	77,8%	6,9%	0,5%	1,7%	0,3%	1,8%	10,9%	9,1%	0,0%	12,7%	13,1%
A 4	AC-Vetschau	51025072	364	33923	27202	24861	2131	210	422	94	741	5466	4673	0	6207	6301
					80,2%	73,3%	6,3%	0,6%	1,2%	0,3%	2,2%	16,1%	13,8%	0,0%	18,3%	18,6%
A 40	Straelen-Niederndorf	46035073	364	32941	21719	19155	2472	92	534	100	1133	9455	8180	0	10588	10688
					65,9%	58,1%	7,5%	0,3%	1,6%	0,3%	3,4%	28,7%	24,8%	0,0%	32,1%	32,4%
A 44	AC-Lichtenbusch	52025074	357	26714	20338	18115	2100	123	375	111	832	5059	4293	0	5891	6002
					76,1%	67,8%	7,9%	0,5%	1,4%	0,4%	3,1%	18,9%	16,1%	0,0%	22,1%	22,5%
A 52	Elmpt	47025260	365	16015	13973	12947	958	68	175	26	254	1586	1348	0	1840	1866
					87,2%	80,8%	6,0%	0,4%	1,1%	0,2%	1,6%	9,9%	8,4%	0,0%	11,5%	11,7%
A 57	Hommersum	43025050	339	12576	10026	9235	739	52	171	23	189	2145	1858	22	2334	2357
					79,7%	73,4%	5,9%	0,4%	1,4%	0,2%	1,5%	17,1%	14,8%	0,2%	18,6%	18,7%
A 61	Schwanenhaus	46035076	128	22608	17357	15706	1575	76	195	41	506	4457	3692	50	4963	5004
					76,8%	69,5%	7,0%	0,3%	0,9%	0,2%	2,2%	19,7%	16,3%	0,2%	22,0%	22,1%
<i>Bundesstraßen</i>																
B 1	AC-Vaalseerquartier	52025253	365	13327	13047	12296	551	200	108	31	76	65	46	0	141	172
					97,9%	92,3%	4,1%	1,5%	0,8%	0,2%	0,6%	0,5%	0,3%	0,0%	1,1%	1,3%
B 8	Elten	40025254	360	2113	2027	1880	94	53	19	0	45	22	18	0	67	67
					95,9%	89,0%	4,4%	2,5%	0,9%	0,0%	2,1%	1,0%	0,9%	0,0%	3,2%	3,2%
B 9	Kranenburg	41015255	358	9584	9191	8503	585	103	101	36	102	154	114	0	256	292
					95,9%	88,7%	6,1%	1,1%	1,1%	0,4%	1,1%	1,6%	1,2%	0,0%	2,7%	3,0%
B 56	Sittard	50015256	363	4808	4734	4488	183	63	34	1	26	13	9	0	39	40
					98,5%	93,3%	3,8%	1,3%	0,7%	0,0%	0,5%	0,3%	0,2%	0,0%	0,8%	0,8%
B 57	Aachen-Köpfchen	52025263	365	8595	8425	7935	390	100	32	55	52	31	18	0	83	138
					98,0%	92,3%	4,5%	1,2%	0,4%	0,6%	0,6%	0,4%	0,2%	0,0%	1,0%	1,6%
B 58	Straelen 2 (Bundesstr.)	45035257	365	4076	3589	3277	278	34	45	5	110	328	277	0	438	443
					88,1%	80,4%	6,8%	0,8%	1,1%	0,1%	2,7%	8,0%	6,8%	0,0%	10,7%	10,9%
B 220	Emmerich	41035258	358	12735	11574	10625	812	137	124	8	237	792	646	0	1029	1037
					90,9%	83,4%	6,4%	1,1%	1,0%	0,1%	1,9%	6,2%	5,1%	0,0%	8,1%	8,1%
B 264	Aachen-Bildchen	52025261	362	9794	9592	9028	444	120	48	66	55	32	20	0	87	153
					97,9%	92,2%	4,5%	1,2%	0,5%	0,7%	0,6%	0,3%	0,2%	0,0%	0,9%	1,6%
<i>Landesstraßen</i>																
L 29	Heidenend	46035438	365	5977	5620	5365	166	89	52	3	104	185	144	13	289	292
					94,0%	89,8%	2,8%	1,5%	0,9%	0,1%	1,7%	3,1%	2,4%	0,2%	4,8%	4,9%
L 231	Horbach/Locht	51025439	365	2025	1912	1796	58	58	16	35	34	21	19	8	55	90
					94,4%	88,7%	2,9%	2,9%	0,8%	1,7%	1,7%	1,0%	0,9%	0,4%	2,7%	4,4%
L 510	Gronau-Glanerbrücke	37075341	313	8392	8098	7509	493	96	45	1	123	23	10	102	146	147
					96,5%	89,5%	5,9%	1,1%	0,5%	0,0%	1,5%	0,3%	0,1%	1,2%	1,7%	1,8%
L 560	Sandersküper	38075535	365	4324	4094	3835	192	67	53	5	80	78	52	13	158	163
					94,7%	88,7%	4,4%	1,5%	1,2%	0,1%	1,9%	1,8%	1,2%	0,3%	3,7%	3,8%
L 602	Hemden	41055534	365	5116	4498	4094	316	88	90	10	142	359	292	17	501	511
					87,9%	80,0%	6,2%	1,7%	1,8%	0,2%	2,8%	7,0%	5,7%	0,3%	9,8%	10,0%

Herausgeber : Ministerium für Bauen, Wohnen, Stadtentwicklung und Verkehr des Landes Nordrhein-Westfalen, Düsseldorf
Referat III A 3

Auswertung : BAS, Büro für angewandte Statistik, Aachen

AUTOMATISCHE STRASSENVERKEHRSZÄHLUNGEN IN NORDRHEIN-WESTFALEN

Anhang 4.1

Tagesmittelwerte von Geschwindigkeitskenngrößen je Fahrtrichtung

Januar - Dezember 2014

Str.-Kl. u.-Nr.	Zst.-Name Richtung I Richtung II	Zst- Nr. V _{zul}	Werktage - Montag-Freitag												Sonn- und Feiertage							
			Leichtverkehr (LV: Pkw+Lfw+Krad)						SGV						Leichtverkehr (LV)							
			GT '14	Anz Fz/24h	V _m Km/h	S Km/h	V ₈₅ Km/h	% - Ant >80 >100	Anz Fz/24h	V _m Km/h	S Km/h	V ₈₅ Km/h	% - Ant >60 >80	GT '14	Anz Fz/24h	V _m Km/h	S Km/h	V ₈₅ Km/h	% - Ant >80 >100			
Landesstraßen																						
L 194	Weilerswist	5437																				
	Brühl/Köln	50	252	2736	62,3	9,8	72	4	0	82	55,9	11,3	67	31	2	60	1975	60,7	10,2	70	3	0
	Euskirchen	50	252	2593	61,9	8,9	70	2	0	70	55,9	9,7	66	32	1	60	1813	61,1	9,1	70	2	0
L 218	Heimbach	5413																				
	Heimbach	50	251	2138	31,2	5,8	43	0	0	72	26,9	5,9	34	0	0	60	2224	28,9	5,7	43	0	0
	Aachen/Düren	50	251	1841	29,2	5,6	43	0	0	66	26,0	5,4	34	0	0	60	1815	26,9	5,8	43	0	0
L 232	Richterich	5411																				
	Herzogenrath	70	251	10814	55,4	11,7	67	1	0	314	54,8	9,8	65	25	1	60	6532	62,4	9,4	73	4	0
	Aachen	70	251	11113	50,5	12,2	63	0	0	331	49,8	11,7	60	15	0	60	6572	57,1	9,6	67	1	0
L 238	Zweifall	5410																				
	Stolberg/Vicht	70	252	3012	71,8	10,3	82	18	1	101	63,1	9,6	72	65	3	60	2355	70,1	10,7	80	15	1
	Zweifall	70	252	3059	69,3	10,2	79	13	1	99	60,9	8,7	69	58	1	60	2349	68,2	10,7	79	12	1
L 331	Margarethenhöhe	5404																				
	Ittenbach	50	246	6423	44,5	6,8	48	0	0	191	46,6	7,0	54	1	0	59	3967	46,4	4,9	51	0	0
	Königswinter	50	246	6314	55,5	8,2	65	0	0	167	50,3	8,6	59	11	0	59	4057	55,2	8,1	65	1	0
L 357	D-Gerresheim	5416																				
	Erkrath	70	251	6559	55,8	7,4	64	0	0	260	51,3	7,4	59	9	0	60	3412	56,4	7,6	65	1	0
	Düsseldorf	70	251	6887	53,2	9,3	62	0	0	230	52,3	9,1	60	14	0	60	3336	56,0	7,9	65	1	0
L 358	Bensberg-Refrath	5428																				
	Bensberg	70	252	5591	63,9	9,6	75	5	0	296	59,3	10,6	69	45	3	60	3268	64,6	9,7	75	6	0
	Köln-Rath	70	251	4847	55,9	14,5	70	4	0	229	51,9	13,4	66	26	1	60	2739	61,5	11,6	74	6	0
L 463	Voerde	5424																				
	Hünxe	100	251	3677	84,1	12,6	97	61	10	364	72,6	10,4	83	95	20	60	2145	85,9	12,5	98	67	12
	Voerde	100	251	3584	81,6	12,7	95	51	9	356	71,4	9,6	80	94	15	60	2097	85,0	12,9	98	62	13
L 475	Krefeld	5434																				
	Moers	70	242	4998	60,8	7,9	69	2	0	137	57,7	8,0	67	35	0	57	2885	61,8	8,5	70	3	0
	Krefeld	70	242	5007	58,5	8,9	68	1	0	169	56,4	9,1	66	31	1	57	2839	60,6	8,3	69	2	0
L 551	Haltern	5536																				
	Dülmen	70	247	3027	72,3	10,5	83	20	1	166	64,9	10,7	75	73	6	60	2203	73,0	11,1	84	21	2
	Haltern	100	247	2984	67,2	12,1	79	14	1	152	63,5	10,2	74	66	5	60	2255	68,9	12,6	81	16	2
L 555	Coesfeld Nordost	5533																				
	Osterwick	100	251	3169	90,3	13,8	106	81	23	258	71,7	12,0	83	94	19	60	1820	93,2	13,5	110	87	30
	Coesfeld	100	251	3178	92,9	14,2	115	84	32	272	74,9	12,1	87	95	27	60	1889	96,3	13,7	117	91	40
L 587	St. Mauritz	5506																				
	Greven	70	149	6597	73,2	8,7	81	17	1	563	67,6	9,9	77	85	7	36	4148	75,5	10,0	86	26	2
	Münster	70	249	6696	65,5	10,7	76	6	0	547	64,1	10,1	73	78	2	60	4624	69,6	10,4	79	12	1
L 591	Lienen	5513																				
	Lienen	100	252	3111	77,2	12,3	88	40	2	193	68,1	11,9	78	89	11	60	2165	77,7	12,6	88	40	3
	Lengerich	100	252	3101	76,5	12,5	88	38	0	195	67,4	10,4	77	85	9	60	2166	76,5	12,5	88	36	3
L 608	Gross Reken	5505																				
	Grossreken	70	252	3482	68,7	9,9	79	12	0	288	63,3	10,2	73	69	4	60	2364	70,3	10,7	81	16	1
	Dorsten/Wulfen	70	252	3639	71,0	9,7	81	16	1	283	64,5	8,9	74	75	3	60	2613	72,4	9,9	83	19	1
L 608	Gelsenkirchen	5523																				
	GE-Buer	70	252	18298	60,9	13,5	73	4	0	932	55,6	10,4	66	31	0	60	9624	66,4	10,8	77	8	0
	GE-Schalke	70	252	18368	66,1	7,3	75	3	0	863	61,7	6,6	69	62	1	60	9029	67,1	8,0	76	5	0
L 610	Recklinghausen	5526																				
	Datteln	50	252	5335	58,5	7,1	67	1	0	126	53,7	7,8	61	17	0	60	3044	60,1	7,4	68	1	0
	Recklinghausen	70	252	5249	54,5	7,5	63	0	0	151	52,3	8,3	60	13	0	60	2909	56,8	7,8	66	1	0
L 697	Attendorn	5531																				
	Plettenberg	50	251	2146	54,8	9,4	65	1	0	145	50,7	6,7	58	5	0	60	1360	55,8	9,5	66	1	0
	Attendorn	50	251	2167	58,4	9,9	68	2	0	154	51,2	6,7	58	6	0	60	1347	58,9	10,1	69	2	0
L 776	Salzkotten	5530																				
	Paderborn	100	250	5412	105,2	11,5	118	99	75	884	74,8	11,7	86	98	25	60	4491	106,5	12,5	119	99	80
	Büren	100	250	5651	92,3	13,2	114	81	27	951	73,6	9,7	84	99	22	60	4714	97,3	10,8	116	95	38
L 822	Lippstadt-Cappel	5528																				
	Lippstadt	50	252	3963	54,2	6,1	60	0	0	170	51,8	6,6	59	8	0	60	2379	55,4	6,7	63	0	0
	Beckum/Ahlen	50	252	3914	55,5	7,1	64	0	0	162	50,7	8,9	59	12	0	60	2400	56,6	7,7	66	1	0
L 954	Bad Driburg	5529																				
	Bad Driburg	70	252	3831	63,1	9,2	73	3	0	267	56,6	9,4	67	37	3	60	2237	65,8	9,5	76	6	0
	Warburg	70	252	3821	69,9	11,2	81	17	1	301	56,5	13,2	70	44	3	60	2261	70,5	12,0	83	20	1

Herausgeber : Ministerium für Bauen, Wohnen, Stadtentwicklung und Verkehr des Landes Nordrhein-Westfalen, Düsseldorf

Referat III A 3

Auswertung : BAS, Büro für angewandte Statistik, Aachen

AUTOMATISCHE STRASSENVERKEHRSZÄHLUNGEN IN NORDRHEIN-WESTFALEN

Anhang 4.2

Tagesmittelwerte von Geschwindigkeitskenngrößen je Fahrtrichtung

Januar - Dezember 2014

Str.-Kl. u.-Nr.	Zst.-Name Richtung I Richtung II	Zst.- Nr. V _{zul}	Werktage - Montag-Freitag													Sonn- und Feiertage						
			Leichtverkehr (LV: Pkw+Lfw+Krad)										Leichtverkehr (LV)									
			GT '14	Anz Fz/24h	V _m Km/h	S Km/h	V _{ss} Km/h	% - Ant		Anz Fz/24h	V _m Km/h	S Km/h	V _{ss} Km/h	% - Ant		GT '14	Anz Fz/24h	V _m Km/h	S Km/h	V _{ss} Km/h	% - Ant	
								>80	>100					>60	>80						>80	>100
Grenzzählstellen																						
L 29	Heidenend	5438																				
	Venlo	50	251	2966	60,4	7,8	68	1	0	212	57,8	8,1	67	36	1	60	2170	60,7	8,1	69	2	0
	Kaldenkirchen	50	251	2689	58,5	7,3	67	1	0	173	55,1	8,0	64	24	0	60	1920	58,9	7,7	67	1	0
L 231	Horbach/Locht	5439																				
	Kerkrade (NL)	50	250	994	55,7	9,8	66	2	0	35	49,8	9,3	59	10	0	60	808	55,3	10,2	66	2	0
	Aachen	50	250	911	63,2	10,8	75	6	0	30	47,6	12,7	62	17	1	60	735	62,9	10,7	74	6	0
L 560	Sandersküper	5535																				
	Enschede (NL)	70	249	2035	70,4	10,3	80	14	1	110	66,2	11,5	77	80	8	60	1702	71,8	11,4	83	18	2
	Ahaus	70	249	2057	69,7	9,7	79	11	1	101	65,7	10,7	76	80	6	60	1704	70,5	10,8	80	15	1
L 602	Hemden	5534																				
	Aalten (NL)	70	252	2223	62,9	14,8	77	7	0	331	55,5	19	73	61	2	60	1713	64,4	15,5	78	10	1
	Bocholt	70	252	2236	59,8	15,1	75	5	0	341	55,8	17,8	73	58	4	60	1795	61,7	14,9	76	7	0

Herausgeber : Ministerium für Bauen, Wohnen, Stadtentwicklung und Verkehr des Landes Nordrhein-Westfalen, Düsseldorf
 Referat III A 3

Auswertung : BAS, Büro für angewandte Statistik, Aachen