



## **Jahr 2010.**

Ergebnisse automatischer Dauerzählstellen an den „Freien Strecken“  
der Straßen des überörtlichen Verkehrs in Nordrhein-Westfalen.

# Verkehrsentwicklung auf Außerortsstraßen in NRW

## Jahr 2010 im Vergleich zu Jahr 2009

Die „Durchschnittlichen Täglichen Verkehrsstärken“ (DTV) der Kfz an allen Tagen des Jahres 2010 haben sich im Vergleich zum Vorjahr auf allen erfassten Außerortsstraßen (Autobahnen, Bundes- und Landesstraßen) nur geringfügig geändert. Aus permanenten Verkehrsbeobachtungen mit 240 (2009) bzw. 260 (2010) automatischen Zählgeräten, die zu den Mittelwertberechnungen herangezogen wurden, ergaben sich für „alle Tage“ (Mo-So), Werktage (Mo-Fr, Mo-Sa), Samstage (Sa) sowie für Sonn- und Feiertage (So+Fei) folgende DTV-Werte und Veränderungsraten:

Straßengruppe	Anz. Zst.	Jahr 2009				
		Mo-So	Mo-Fr	Sa	Mo-Sa	So+Fei
Autobahnen (A)	130	<b>59.230</b>	64.675	50.693	62.395	44.020
Bundesstraßen (B)	60	<b>10.226</b>	11.250	8.858	10.862	7.085
Landesstraßen (L)	50	<b>5.143</b>	5.543	4.707	5.407	3.830
Zusammen (B+L)	110	<b>6.592</b>	7.168	5.886	6.964	4.755
Zusammen (A+B+L)	240	<b>14.073</b>	15.341	12.251	14.825	10.330

Straßengruppe	Anz. Zst.	Jahr 2010				
		Mo-So	Mo-Fr	Sa	Mo-Sa	So+Fei
Autobahnen (A)	140	<b>59.016</b>	64.740	50.085	62.333	42.964
Bundesstraßen (B)	70	<b>10.177</b>	11.250	8.743	10.840	6.880
Landesstraßen (L)	50	<b>5.084</b>	5.521	4.603	5.369	3.669
Zusammen (B+L)	120	<b>6.538</b>	7.154	5.780	6.929	4.579
Zusammen (A+B+L)	260	<b>13.997</b>	15.341	12.079	14.781	10.030

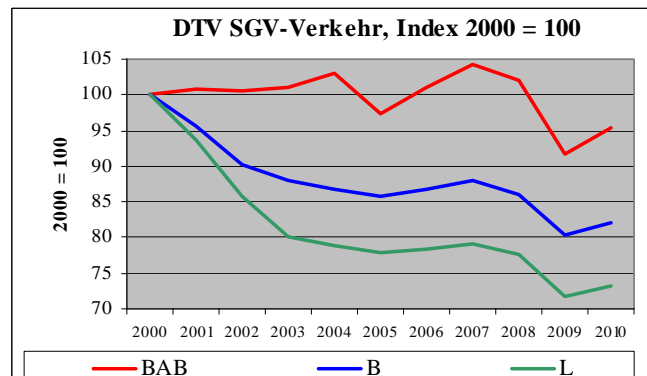
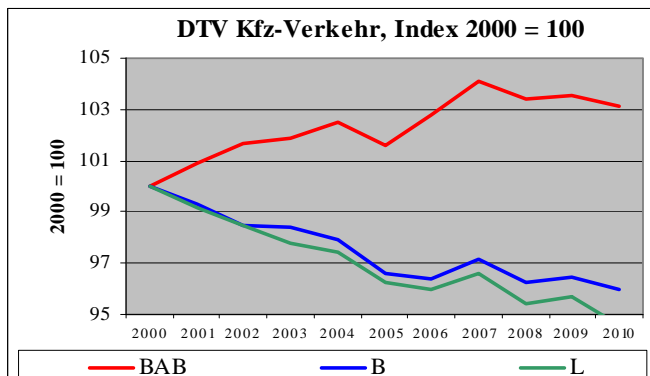
Straßengruppe		Jahr 2010/Jahr 2009 [%]				
		Mo-So	Mo-Fr	Sa	Mo-Sa	So+Fei
Autobahnen (A)		<b>-0,4</b>	0,1	-1,2	-0,1	-2,4
Bundesstraßen (B)		<b>-0,5</b>	0,0	-1,3	-0,2	-2,9
Landesstraßen (L)		<b>-1,1</b>	-0,4	-2,2	-0,7	-4,2
Zusammen (B+L)		<b>-0,8</b>	-0,2	-1,8	-0,5	-3,7
Zusammen (A+B+L)		<b>-0,5</b>	0,0	-1,4	-0,3	-2,9

**Kfz-Verkehr 2010/2009 (A+B+L) an allen Tagen (Mo-So): - 0,5 %**

**An den Sonn- und Feiertagen fast - 3 % Verkehrsrückgang**

Mit - 0,5 % hat der Verkehr im **Jahr 2010** auf den drei Straßengruppen zusammen (A+B+L) gegenüber 2009 leicht abgenommen. Zwischen den Bundesfernstraßen gab es mit - 0,4 % für die Autobahnen und - 0,5 % für die Außerorts-Bundesstraßen kaum einen Unterschied. Auf den Außerorts-Landesstraßen war der Verkehrsrückgang mit - 1,1 % etwas stärker. An den Werktagen Mo-Fr stagnierte der Verkehr, an den Wochenendtagen war die Entwicklung mit - 1,4 % samstags und - 2,9 % an den Sonn- und Feiertagen rückläufig. Einen geringfügigen Verkehrsanstieg registrierten die Zählgeräte mit + 0,1 % lediglich an den Werktagen Mo-Fr auf den Autobahnen. Am stärksten war der Verkehrsrückgang 2010 mit - 4,2 % an den Sonn- und Feiertagen auf den Landesstraßen.

Der **schwere Güterverkehr (SGV, Kfz > 3,5 t zul. Gesamtgewicht, ohne Busse)** hat sich nach - 10 % im Vergleich 2009 zu 2008 in 2010 mit + 3,6 % gegenüber dem Vorjahr wieder erhöht.



Herausgeber:

Ministerium für Wirtschaft, Energie,  
Bauen, Wohnen und Verkehr  
des Landes Nordrhein-Westfalen  
- Referat VII A 3 -



Bearbeitung:

BAS Büro für angewandte Statistik  
Prämienstraße 19, 52076 Aachen



## Verkehrsentwicklung auf Außerortsstraßen in NRW

**DTV-Werte Mo-Fr  
(A+B+L) mehr als  
50 % höher als an  
Sonn- und Feiertagen**

Die durchschnittliche tägliche Verkehrsstärke aller Tage des Jahres 2010 betrug auf den Autobahnen rd. 59.000 Kfz/24h, auf den Außerorts-Bundesstraßen rd. 10.200 Kfz/24h und auf den Außerorts-Landesstraßen rd. 5.100 Kfz/24h (siehe Tabelle Seite 1). Bei einer Differenzierung nach Tagesgruppen wurden für jede Straßengruppe die höchsten DTV-Werte an den Werktagen Mo-Fr registriert, gefolgt von den Samstagen und - mit noch einmal deutlichem Abstand - von den Sonn- und Feiertagen. Auf den Autobahnen lag der Verkehr an den Werktagen Mo-Fr des Jahres 2010 um 51 % über dem Verkehr an den Sonn- und Feiertagen, auf den Bundesstraßen lag er um 64 % und auf den Landesstraßen um 50 % höher.

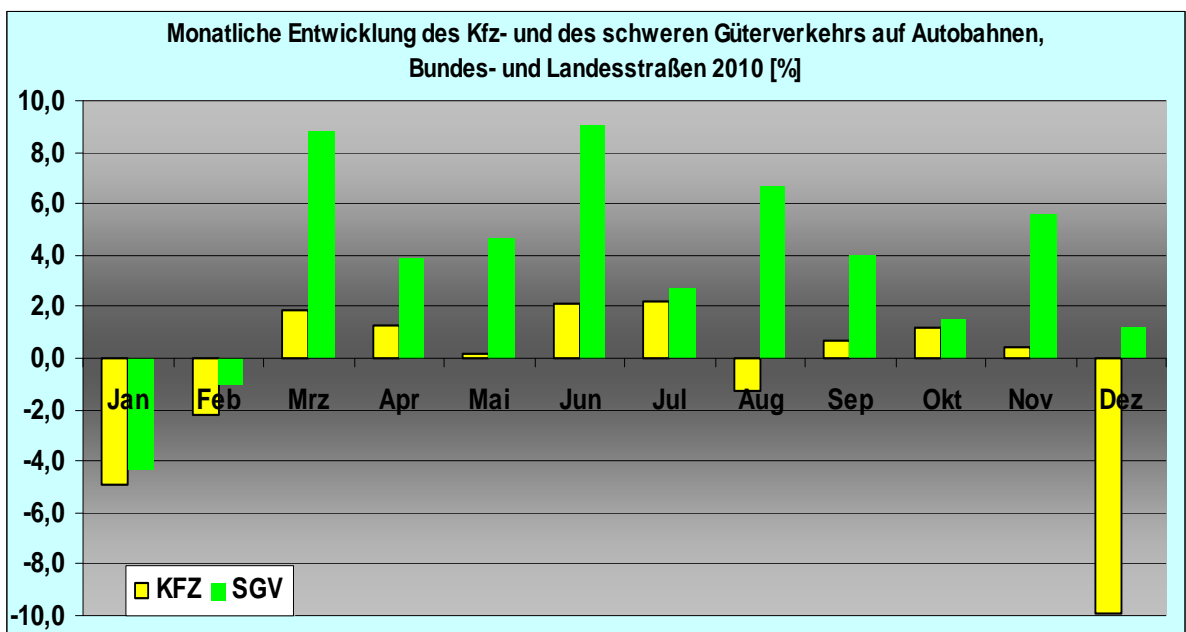
Straßengruppe	Monatliche Veränderungen des Kfz-Verkehrs 2010 gegenüber 2009 (alle Tage Mo-So) [%]											
	Jan	Feb	Mrz	Apr	Mai	Jun	Jul	Aug	Sep	Okt	Nov	Dez
Autobahnen (A)	-4,2	-1,7	2,8	1,9	1,0	1,6	1,5	-0,8	1,0	0,9	0,6	-10,3
Bundesstraßen (außerorts) (B)	-5,1	-2,2	1,3	0,7	-0,5	2,7	3,0	-1,4	0,7	1,6	0,3	-8,2
Landesstraßen (außerorts) (L)	-6,5	-3,5	0,1	0,2	-1,2	3,0	3,7	-2,8	-0,1	1,8	-0,3	-9,9
Zusammen (B+L)	-5,9	-2,9	0,6	0,4	-0,9	2,9	3,4	-2,2	0,3	1,7	0,0	-9,1
Zusammen (A+B+L)	-4,9	-2,2	1,9	1,3	0,2	2,1	2,2	-1,3	0,7	1,2	0,4	-9,9

Bei den monatlichen Veränderungen des Kfz-Verkehrs im Jahresverlauf wurden mittlere Schwankungen von - 9,9 % bis + 2,2 % im Gesamtnetz (A+B+L) festgestellt. Differenziert nach Straßengruppen lagen die Veränderungen zwischen - 10,3 % auf den Autobahnen im Dezember und + 3,7 % auf den Landesstraßen im Juli. Hauptursachen dieser Schwankungen waren:

- unterschiedliche Konstellation von Feiertagen,
- unterschiedliche Konstellation der Schulferien (z.B. Osterferien 2010 teilweise im März, 2009 vollständig im April; Sommerferien 2010 überwiegend im August, 2009 überwiegend im Juli) und
- unterschiedliche Witterungsbedingungen in den Vergleichsjahren (extrem winterliche Wetterverhältnisse im Januar und Dezember 2010).

In jedem Monat des Jahres 2010 fiel die Entwicklung des Kfz-Verkehrs schwächer aus als die des schweren Güterverkehrs. Besonders deutlich war der Unterschied im Dezember mit - 9,9 % für den Kfz-Verkehr insgesamt und + 1,2 % für den schweren Güterverkehr. Die extremen Wetterverhältnisse in diesem Monat mit viel Eis und Schnee auf den Straßen des Landes haben somit den Personenverkehr erheblich stärker beeinflusst als den Güterverkehr.

**Starke monatliche  
Schwankungen in  
den Verkehrsent-  
wicklungen je  
Straßengruppe**



Herausgeber:

Ministerium für Wirtschaft, Energie,  
Bauen, Wohnen und Verkehr  
des Landes Nordrhein-Westfalen  
- Referat VII A 3 -



Bearbeitung:

BAS Büro für angewandte Statistik  
Prämienstraße 19, 52076 Aachen



## Verkehrsentwicklung auf Außerortsstraßen in NRW

Von den automatischen Dauerzählstellen wurden in 2010 auf folgenden BAB-Streckenabschnitten die **höchsten Kfz-Verkehrsstärken**, d.h. die im jahrestäglichen Durchschnitt meisten Kfz, registriert:

BAB	von ...	bis ...	DTV-Kfz 2010/2009
A 3	AD Köln-Heumar	AK Köln-Ost	166.060 Kfz/24h - 2,6 %
A 3	AK Leverkusen	AS Leverkusen-Zentrum	157.510 Kfz/24h - 1,5 %
A 3	AS Leverkusen-Zentrum	AS Köln-Mülheim	150.430 Kfz/24h - 1,9 %
A 3	AK Leverkusen	AS Leverkusen-Opladen	129.130 Kfz/24h - 1,9 %
A 3	AS Mettmann	AK Hilden	128.990 Kfz/24h - 1,9 %
A 3	AD Oberhausen-West	AS Oberhausen-Lirich	127.520 Kfz/24h + 1,3 %
A 3	AK Oberhausen-West	AS Oberhausen-Holteln	122.620 Kfz/24h + 2,5 %
A 4	AK Köln-Süd	AS Köln-Poll	120.430 Kfz/24h - 0,2 %
A 3	AK Hilden	AS Solingen	119.180 Kfz/24h - 1,8 %
A 40	AD Essen-Ost	AS Essen-Frillendorf	117.130 Kfz/24h + 0,0 %
A 3	AK Langenfeld	AS Opladen	116.740 Kfz/24h - 1,6 %

Hinweis: AK = Autobahnkreuz, AD = Autobahn-Dreieck, AS = Anschlussstelle

Im **schweren Güterverkehr** ergaben sich für alle Tage (Mo-So) des Jahres 2010 folgende DTV-Werte [Kfz/24h]:

Autobahnen: 7.650 (+ 4,0%),  
 Bundesstraßen: 665 (+ 1,9%),  
 Landesstraßen: 205 (+ 2,3%).

Auf den 3 Straßengruppen zusammen erhöhte sich der SGV an allen Wochentagen gegenüber 2009 um + 3,6 %.

### 4 % Anstieg des schweren Güterverkehrs auf Autobahnen

Die Entwicklung an den Werktagen Mo-Fr verlief mit + 3,1 % (A+B+L) ähnlich. Nach den starken Abnahmen des Lkw-Verkehrs (hier gleichbedeutend mit SGV) im Jahre 2009 wurden 2010 wieder Zuwächse registriert. Da der Verkehrsrückgang in 2009 auf den 3 Straßengruppen zusammen bei mehr als - 9 % gelegen hatte, lag das Niveau des Lkw-Verkehrs im Jahr 2010 weiterhin unter dem des Jahres 2008. Zuwächse im Gütertransport wurden 2010 bundesweit bei allen Verkehrsträgern verzeichnet: Nach vorläufigen Zahlen des Statistischen Bundesamtes (s. Pressemitteilung 34/2011) ist das Transportaufkommen über alle Verkehrszweige gegenüber 2009 um 3,1 % gestiegen. Dabei hatte der Straßenverkehr mit 77 % der Beförderungsmenge weiterhin den größten Anteil am Transportaufkommen insgesamt.

**Hohe Lkw-Verkehrsstärken (SGV)** an den für den Lkw-Verkehr bedeutsamen Tagen Mo-Fr wurden 2010 auf folgenden Autobahnstrecken mit automatischen Dauerzählstellen ermittelt:

BAB	von ...	bis ...	DTV-SGV 2010/2009
A 3	AK Oberhausen-West	AS Oberhausen-Holteln	24.980 Lkw/24h + 6,7 %
A 2	AK Bad Oeynhausen	AS Porta Westfalica	24.780 Lkw/24h + 3,2 %
A 2	AK Oberhausen-West	AS Oberhausen-Königshardt	24.240 Lkw/24h + 2,2 %
A 3	AK Oberhausen-West	AS Oberhausen Lirich	23.960 Lkw/24h + 7,0 %
A 3	AD Heumar	AK Köln-Ost	22.930 Lkw/24h + 1,3 %

Herausgeber:

Ministerium für Wirtschaft, Energie,  
 Bauen, Wohnen und Verkehr  
 des Landes Nordrhein-Westfalen  
 - Referat VII A 3 -



Bearbeitung:

BAS Büro für angewandte Statistik  
 Prämienstraße 19, 52076 Aachen



## Verkehrsentwicklung auf Außerortsstraßen in NRW

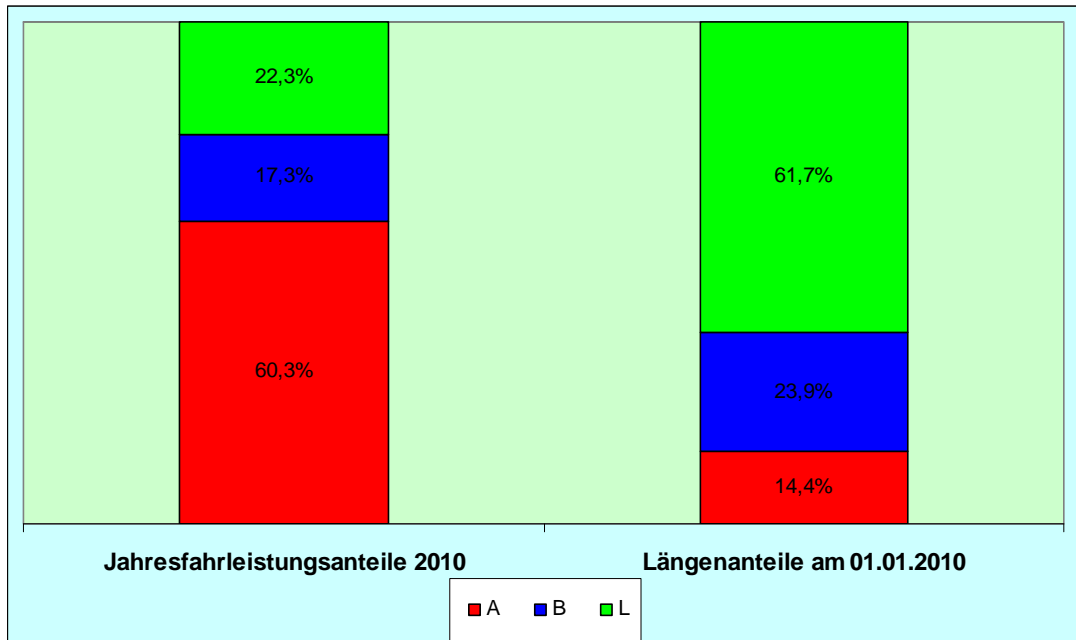
Die **Jahresfahrleistung** - also die von den Kraftfahrzeugen in einem Jahr auf einem Straßennetz insgesamt gefahrenen Kilometer - betrug 2010 auf den drei Straßengruppen zusammen knapp 78,5 Mrd. Kilometer.

Straßengruppe	Jahresfahrleistungen [Mrd. Kfz-km]		
	2010	2009	2010/2009
Autobahnen (A)	47,390	47,324	0,1%
Bundesstraßen (außerorts) (B)	13,599	13,829	-1,7%
Landesstraßen (außerorts) (L)	17,540	17,689	-0,8%
Zusammen (A+B+L)	78,529	78,842	-0,4%

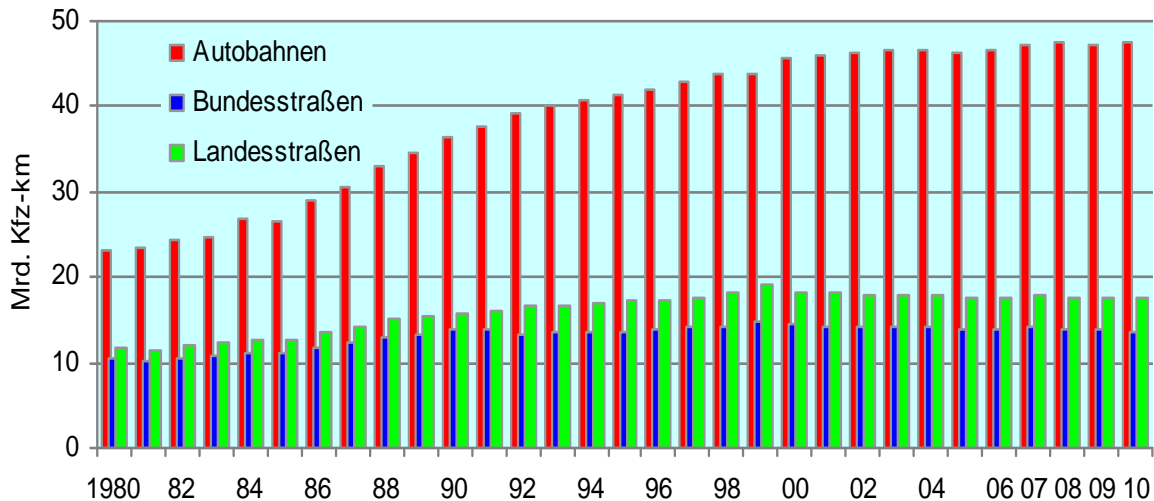
Gegenüber 2009 bedeutet dies mit - 0,4 % nur eine geringe Veränderung. Der Anteil der Autobahnen an der Fahrleistung der drei Straßengruppen betrug dabei mehr als 60,0 %, wobei der Anteil der Autobahnlänge an der Länge von Autobahnen, Bundes- und Landesstraßen zusammen nur 14,4 % betrug. Den größten Längenanteil hatten die Landesstraßen mit 61,7 % bei einem Fahrleistungsanteil von nur 22,3 %.

**Im Jahr 2010 wurden außerorts auf Autobahnen, Bundes- und Landesstraßen 78,592 Mrd. Kfz-km zurückgelegt (- 0,4% gegenüber 2009)**

**Über 60 % der Außerorts-Fahrleistung (A+B+L) wurde auf Autobahnen erbracht**



Seit 1980 hat sich die Kfz-Jahresfahrleistung auf den Autobahnen mehr als verdoppelt, auf den Bundesstraßen ist sie um 28 % und auf den Landesstraßen um rd. 50 % angestiegen.



Herausgeber:

Ministerium für Wirtschaft, Energie,  
Bauen, Wohnen und Verkehr  
des Landes Nordrhein-Westfalen  
- Referat VII A 3 -



Bearbeitung:

BAS Büro für angewandte Statistik  
Prämienstraße 19, 52076 Aachen



## Verkehrsentwicklung auf Außerortsstraßen in NRW

### Entwicklung an den Grenzen zu Belgien und den Niederlanden

Straßengruppe	Anz.	Kfz-Verkehr Jahr 2010/Jahr 2009 [%]				
	Zst.	Mo-So	Mo-Fr	Sa	Mo-Sa	So+Fei
Autobahnen (A)	7	+ 0,4	+ 0,9	- 0,6	+ 0,6	- 1,4
Übrige Straßen (außerorts) (B+L)	13	- 2,2	- 1,8	- 3,0	- 2,2	- 4,4
Zusammen (A+B+L)	20	- 0,6	- 0,1	- 1,5	- 0,4	- 2,4

**Verkehrsabnahme (Mo-So) an den Grenzübergängen: - 0,6 %**

An den Grenzen des Landes wurde für den **Kfz-Verkehr** an **allen Tagen des Jahres** (Mo-So) ein durchschnittlicher Verkehrsrückgang von - 0,6 % gegenüber 2009 ermittelt. Zwischen den Autobahnübergängen und den Grenzübergängen der Bundes- und Landesstraßen verlief die Entwicklung unterschiedlich: Während der grenzüberschreitende Verkehr auf den Autobahnen mit + 0,4 % geringfügig zunahm, hat er sich auf den Bundes- und Landesstraßen mit - 2,2 % deutlich abgeschwächt. Betrachtet man die 3 Straßengruppen zusammen, dann gab es 2010 zwischen der Entwicklung an den Grenzen (- 0,6 %) und der Entwicklung im Gesamtnetz (- 0,5 %) nahezu keinen Unterschied. Nach Autobahnen und Übrigen Straßen differenziert zeigt sich, dass sich der Verkehr auf den Autobahnen im Gesamtnetz (- 0,4 %) noch schwächer entwickelt hat als an den Grenzübergängen (+ 0,4 %). Bei den Bundes- und Landesstraßen verlief die Entwicklung anders. Hier fiel der Verkehrsrückgang im Land insgesamt (- 0,8 %) nicht so stark aus wie an den 13 Grenzübergängen (-2,2 %). Differenziert nach **Tagesgruppen** verlief die Entwicklung an den Grenzübergängen ähnlich wie im Gesamtnetz: An den Werktagen M-Fr nahezu Stagnation, an den Sonn- und Feiertagen des Jahres deutliche Verkehrsabnahmen im Vergleich zu 2009.

Straßengruppe	Anz.	Schwerer Güterverkehr Jahr 2010/Jahr 2009 [%]	
	Zst.	Mo-So	Mo-Fr
Autobahnen (A)	7	+ 5,4	+ 4,7
Übrige Straßen (außerorts) (B+L)	13	+ 2,7	+ 1,7
Zusammen (A+B+L)	20	+ 5,2	+ 4,4

**Anstieg des Lkw-Verkehrs (Mo-So) an den Grenzübergängen: + 5,2 %**

Der **schwere Güterverkehr** erhöhte sich 2010 an den Grenzübergängen zusammen (A+B+L) um + 5,2 %, nachdem er im Vergleich 2009/2008 noch um über 12 % zurückgegangen war. Verglichen mit dem Gesamtnetz (+ 3,6 %) hat sich der Lkw-Verkehr an den Grenzen deutlich stärker entwickelt. An den 7 Autobahnübergängen war der Verkehrszuwachs mit + 5,4 % höher als an den übrigen 13 Außerortsübergängen (B+L) mit + 2,7 %.



# Bestands- und Unfallentwicklung NRW

## **Kfz-Bestand**

Der Kfz-Bestand (mit amtlichem Kennzeichen) hatte nach Angaben des Kraftfahrt-Bundesamtes<sup>1)</sup> zum Jahresende 2010 im Vergleich zum Vorjahreszeitpunkt um + 1,4 % auf 10.573.240 Kraftfahrzeuge zugenommen. 9,029 Mio. oder 85,4 % dieser Fahrzeuge waren Pkw (+ 1,4 % gegenüber dem Jahresende 2009), 773.394 oder 7,3 % waren Krafträder (+ 0,5 %) und 525.575 oder 5,09 % waren Lkw bzw. Sattelkraftfahrzeuge (+ 2,9 %).

Die insgesamt 10,573 Mio. Kfz in Nordrhein-Westfalen stellten mit 20,8 % den größten Landesanteil an den bundesweit 50,902 Mio. Kfz dar.

## **Straßenverkehrsunfälle<sup>2)</sup>**

Im Jahr 2010 war in Nordrhein-Westfalen die Anzahl der Personenschadensunfälle (Summierung der Monatsergebnisse) auf allen Straßen insgesamt um - 8,0 % auf 57.788 Unfälle gesunken. Die Anzahl der verunglückten Personen verringerte sich gegenüber 2009 um - 7,2 % auf 73.080. Im Jahr 2010 wurden 545 Verkehrsteilnehmer getötet, das waren 68 oder - 11,1 % weniger als im Vorjahr. Damit hatte sich die günstige Entwicklung der letzten Jahre bei den Unfällen und Verkehrstoten - nach der Unterbrechung im Jahr 2007 - in den Jahren 2008, 2009 und 2010 wieder fortgesetzt. Seit Beginn der Statistik im Jahr 1953 hat es auf den Straßen Nordrhein-Westfalens noch nie so wenig Verkehrstote gegeben wie 2010. Auf die Zahl der Einwohner bezogen starben nach Mitteilung des Statistischen Bundesamtes<sup>3)</sup> 2010 in Nordrhein-Westfalen 31 Personen je 1 Million Einwohner. Damit lag das Land - neben den Stadtstaaten Berlin, Hamburg und Bremen - deutlich unter dem Bundesdurchschnitt von 45 Verkehrstoten je 1 Million Einwohner.

Hinweis: Bei den ausgewiesenen NRW-Daten für 2010 handelt es sich um Aggregate aus den einzelnen Monatswerten. Das Jahresergebnis wird erfahrungsgemäß aufgrund weiterer Plausibilisierungsschritte geringfügig von den Aggregaten der Monatswerte abweichen.

Weitere Zahlen zur Unfallentwicklung enthält der Bericht „Dezember 2010“.

-----  
1) <http://www.kba.de>

2) Quelle der Unfallzahlen: Information und Technik Nordrhein-Westfalen (IT.NRW)

3) Pressemitteilung des statistischen Bundesamtes Nr. 073 vom 23. Februar 2010

**Zuwachs des Kfz-Bestands von 1,4 %**

**Rückgänge bei den Unfällen mit Personenschaden, bei den Verletzten und Getöteten**

**Niedrigste Anzahl Verkehrstoter seit Beginn der Statistik im Jahr 1953**



## Verzeichnis der Tabellen (Anhänge):

DTV	Kfz-Verkehr	auf Autobahnen	Anhang 1.1
DTV	Kfz-Verkehr	auf Bundesstraßen	Anhang 1.2
DTV	Kfz-Verkehr	auf Landes- und Kreisstraßen	Anhang 1.3
DTV	Kfz-Verkehr	an Grenzzählstellen	Anhang 1.4
DTV	Schwerer Güterverkehr (SGV)	auf Autobahnen	Anhang 2.1
DTV	Schwerer Güterverkehr (SGV)	auf Bundesstraßen	Anhang 2.2
DTV	Schwerer Güterverkehr (SGV)	auf Landes- und Kreisstraßen	Anhang 2.3
DTV	Schwerer Güterverkehr (SGV)	an Grenzzählstellen	Anhang 2.4
DTV	Fahrzeugarten	auf Autobahnen	Anhang 3.1
DTV	Fahrzeugarten	auf Bundesstraßen	Anhang 3.2
DTV	Fahrzeugarten	auf Landesstraßen	Anhang 3.3
DTV	Fahrzeugarten	an Grenzzählstellen	Anhang 3.4
	Geschwindigkeitsmessungen	auf Landesstraßen	Anhang 4.1
	Geschwindigkeitsmessungen	an Grenzzählstellen	Anhang 4.2
	Ausfälle von Dauerzählgeräten		Anhang 5

## Abkürzungen und Begriffe

<b>Str.-Kl.</b>	Straßenklasse und	<b>Lfw</b>	Lieferwagen $\leq 3,5$ t zul. Gesamtgewicht (zul. GG)
<b>u.-Nr.</b>	Straßennummer	<b>Mot</b>	Motorräder (auch mit Beiwagen), jedoch keine Fahrräder, keine Mofas
<b>Zst.-Name</b>	Name der Zählstelle	<b>Pkw mit Anh.</b>	Kfz bis 3,5 t zul. GG mit Anhänger
<b>Zst.-Nr.</b>	Nummer der Zählstelle	<b>Bus</b>	Kraftfahrzeuge mit mehr als neun Sitzplätzen zur Personenbeförderung (auch mit Anhänger)
<b>TK-</b>	Nummer der topographischen Karte 1:25 000, in der die Zählstelle liegt	<b>Lkw ohne Anh.</b>	Lkw $> 3,5$ t zul. GG ohne Anhänger
<b>GT</b>	Anzahl Tage mit mindestens 12 auswertbaren Stundenwerten, fehlende Stundenwerte (auch Tageswerte) sind eingeschätzt	<b>Lkw mit Anh.</b>	Lkw $> 3,5$ t zul. GG mit Anhänger
<b>DTV</b>	<u>D</u> urchschnittliche <u>T</u> ägliche <u>V</u> erkehrsstärke (Kfz/24h)	<b>Sattel</b>	Alle Sattelkraftfahrzeuge
<b>Mo-So</b>	Alle Tage (Montag bis Sonntag),	<b>Son nkl.</b>	sonstige und nicht klassifizierbare Kfz, d.h. alle Kfz, bei denen die Fahrzeugart nicht bestimmbar war oder die keiner der anderen Klassen angehören
<b>Mo-Fr</b>	Alle Werktage (Montag bis Freitag),	<b>SGV</b>	Schwerer Güterverkehr = Lkw ohne Anh. + Lkw mit Anh. + Sattel
<b>Sa</b>	Alle Samstage,	<b>SV</b>	Schwerer Verkehr = SGV + Bus
<b>So+Fei</b>	Alle Sonn- und Feiertage des Auswertzeitraums	<b>V<sub>zul</sub></b>	Zulässige Höchstgeschwindigkeit
<b>R</b>	Richtungsangabe	<b>V<sub>m</sub></b>	Mittlere Geschwindigkeit
<b>#</b>	Zählstelle in der mittleren Verkehrsentwicklung nicht berücksichtigt	<b>S</b>	Standardabweichung der Geschwindigkeit (statistischer Wert)
<b>*</b>	durch Schätzverfahren errechnete Werte	<b>%-Ant</b>	Anteil der Fahrzeuge (Fz), die die angegebene Geschwindigkeit überschreiten
<b>Pkw</b>	Pkw (vom Kleinwagen bis zur Großraumlimousine, einschl. Offroad-Fahrzeuge)		

AUTOMATISCHE STRASSENVERKEHRSAZHLUNGEN IN NORDRHEIN-WESTFALEN

Anhang 1.1

Durchschnittlicher und maximaler Tagesverkehr - Kraftfahrzeuge (KFZ)

JAHR 2010

Str.-Kl. u.-Nr.	Zst.-Name	Zst.- Nr.	GT '10	Durchschnittlicher Tagesverkehr (DTV)								Maximaler Tagesverkehr								
				Gesamtquerschnitt								Richtungen								
				Mo-So Kfz/24h	10/09 %	Mo-Fr Kfz/24h	10/09 %	Sa Kfz/24h	10/09 %	So+Fei Kfz/24h	10/09 %	Mo-Fr		Sa		So+Fei				
								Kfz/24h	Datum	R	Kfz/24h	Datum	R	Kfz/24h	Datum	R				
<b>Autobahnen</b>																				
A 1	Ladbergen	5118	266	53619	-1,9	55428	-0,9	47807	-3,9	50853	-4,8	42315	01.04	N	36092	09.10	N	39488	22.08	S
A 1	Ascheberg	5121	194	53218	-0,7	55836	0,0	47335	-2,6	47138	-2,9	36651	06.08	N	33498	07.08	N	34876	06.06	S
A 1	Hengsen	5101	77	102433	1,5	107147	2,3	89401	-0,5	93491	-1,1	69165*	01.04	N	62155*	09.10	N	66820*	16.05	S
A 1	Schloss Burg	5011	123	75738	2,0	79814	2,7	66426	1,5	66398	-0,9	50056*	29.10	N	45098*	09.10	N	46004*	16.05	S
A 1	AK Leverkusen (O)	5675	364	81147	0,9	85917	1,5	71020	0,1	69586	-1,9	55382	12.05	N	46257	09.10	S	47239	10.10	S
A 1	AK Leverkusen (W)	5035	364	101598	0,2	110757	0,5	84773	0,1	77253	-2,2	65806	03.09	S	58551	04.09	S	63295	05.09	S
A 1	Köln-Nord	5048	203	98612	-0,1	108431	-0,1	81173	0,9	72016	-1,6	69591*	12.05	N	54671	04.09	S	59073	05.09	N
A 1	Köln-Lövenich	5032	0	108022	1,5	115072	1,5	103495	3,1	82376	-0,8	77151*	04.09	S	77151*	04.09	S	69237*	05.09	S
A 1	Hürth	5010	253	48818	-2,0	51629	-1,6	43685	-2,3	41323	-3,8	34055*	08.10	S	29946*	09.10	S	32494	05.09	S
A 1	Euskirchen/Bliesheim	5060	365	40573	-1,4	43360	-0,8	35505	-2,2	33124	-4,3	30479	21.05	S	23150	22.05	S	27595	16.05	N
A 1	Nettersheim	5047	365	18237	-2,0	18679	-1,3	17285	-2,3	17180	-4,8	16414	16.07	S	12422	31.07	N	18424	16.05	N
A 2	Oberhausen-Sterkrade	5026	364	113622	1,2	124212	1,7	94420	0,1	85265	-1,0	77426	12.05	O	61091	31.07	O	59964	01.08	W
A 2	Gelsenkirchen	5122	360	81431	2,1	90658	2,7	64839	-0,4	56614	-0,6	56432*	12.05	O	41756	31.07	W	38210	01.08	W
A 2	Oelde	5102	317	64465	-1,1	66923	-0,6	58200	-1,5	59365	-3,4	48410	21.05	O	41538*	31.07	O	44541	16.05	W
A 2	Bielefeld	5120	88	90595	-1,2	96236	-0,3	77898	-2,7	77513	-4,5	69649*	21.05	O	55639*	31.07	O	55208	02.04	O
A 2	Bad Oeynhausen	5123	255	87375	-2,9	92082	-2,3	76166	-3,5	76966	-5,2	69148	21.05	N	56256	17.07	N	61123	02.04	N
A 3	Hünxe	5001	365	56429	-0,2	59856	0,2	52707	-1,4	45206	-2,0	45288	27.02	N	45288	27.02	N	36733	06.06	S
A 3	Oberhausen-Holten	5070	350	114834	1,8	124009	2,0	98686	1,8	89866	0,0	76349	23.07	S	66237	30.10	N	65054	01.08	S
A 3	AK OB-West (N)	5665	23	122616	2,5	132773	2,7	105721	2,7	94169	0,6	84465*	29.10	N	73929*	30.10	N	68896*	01.08	S
A 3	AK OB-West (Hauptfahrb)	5025	0	96749	4,1	103819	4,9	85342	2,9	76663	0,6	64657*	12.05	N	57830*	30.10	N	55175	01.08	S
A 3	AK OB-West (S)	5667	363	127519	1,3	138028	1,3	112211	2,0	96305	0,3	83287	29.10	N	78351	31.07	N	66053	01.08	N
A 3	Breitscheid	5002	359	110856	-1,1	118969	-1,1	97876	-0,6	87711	-2,1	77982	12.05	N	69136	27.02	N	61184	25.07	S
A 3	AK Breitscheid (N)	5638	345	109809	-1,9	117834	-2,0	96902	-1,3	86976	-2,5	73584	19.02	S	68876	27.02	N	61114	25.07	S
A 3	AK Breitscheid (S)	5065	349	103293	3,2	111282	3,7	90054	2,2	80884	0,6	73070	23.07	N	63229	27.02	N	53515	06.06	S
A 3	AK Hilden (N)	5655	153	128987	-1,9	140229	-1,4	108933	-2,8	98613	-4,5	85737	19.02	S	74534	27.02	N	64403	25.07	S
A 3	AK Hilden (S)	5657	357	119180	-1,8	127235	-1,6	105139	-1,9	97154	-3,5	78996	19.02	S	67370	27.02	N	61445	18.07	S
A 3	Opladen II	5033	90	116741	-1,6	123528	-1,6	105896	-0,2	97372	-2,8	73597	19.02	S	69960	27.02	N	61807*	10.10	S
A 3	AK Leverkusen (N)	5003	364	129132	-1,9	137497	-1,8	115695	-1,1	105313	-3,4	81143	02.06	N	76800	27.02	N	66112	16.05	N
A 3	AK Leverkusen (S)	5676	365	157508	-1,5	167786	-1,6	140119	0,2	128961	-3,0	100688	12.05	N	92644	27.02	N	81065	18.07	S
A 3	Leverkusen	5004	363	150429	-1,9	159473	-2,2	135360	0,6	125124	-2,8	94451	12.05	N	90609	27.02	N	79124	18.07	S
A 3	AD Heumar (N)	5672	351	166059	-2,6	176554	-3,1	148840	0,0	136476	-3,3	111696	02.06	S	92405	27.02	N	91025	18.07	S
A 3	AD Heumar (S)	5673	362	94271	-1,6	99726	-1,2	85251	-2,3	78951	-3,2	67117	19.02	S	63560	27.02	N	56068	18.07	S
A 3	Siegburg	5005	303	76734	-0,7	79077	-0,3	72435	-1,0	70505	-2,0	60106*	27.02	N	60106*	27.02	N	50814	18.07	S
A 3	AK BN-Siegburg (N)	5058	85	75571	-4,1	77777	-3,8	71432	-4,7	69777	-5,4	56726*	16.07	S	50534	27.02	N	51461*	18.07	S
A 3	AK BN-Siegburg (S)	5631	85	76794	-2,3	78645	-2,1	73137	-2,6	72084	-3,4	55955	27.02	N	55955	27.02	N	52459	08.08	N
A 3	Bad Honnef/Linz	5006	363	74164	-1,3	76127	-1,1	69885	-1,7	69497	-2,0	55766	16.07	S	53698	27.02	N	50828	08.08	N
A 4	Würselen	5008	365	52229	-1,3	57333	-0,5	44307	-2,9	37466	-5,4	37716	16.07	O	30226	17.07	O	27502	18.07	O
A 4	AK Aachen (W)	5654	0	99126	-1,3	110639	-0,8	80842	-4,4	66171	-2,6	71267*	12.05	O	52613*	10.04	W	48431*	02.04	O
A 4	AK Aachen (O)	5651	206	69296	0,7	75899	0,9	59589	0,3	49755	-1,1	48589*	16.07	O	38324*	17.07	O	33781*	18.07	O
A 4	Buir	5082	353	62922	1,9	68201	2,5	54210	1,2	48083	-0,9	45152	16.07	O	35599	17.07	O	32676	18.07	O
A 4	AK Kerpen (W)	5622	364	82649	2,4	90666	2,7	70343	1,9	59355	-0,1	58011	12.05	O	43465	17.07	O	38464	18.07	W
A 4	AK Kerpen (O)	5624	362	87525	0,0	96782	0,1	72924	-0,4	60947	-1,7	56869	29.10	O	42913	17.07	O	38543	10.10	W
A 4	Köln-Klettenberg	5053	75	104277	-2,2	116651	-2,5	84187	-1,9	69217	-1,7	70198*	12.05	W	54835*	04.09	W	53824*	05.09	W
A 4	Rheinbr.Rodenkirchen	5049	365	120432	-0,2	135093	-0,1	95662	-0,9	79691	-1,6	77273	12.05	W	59376	04.09	W	61550	03.10	W
A 4	AD Heumar (W)	5021	363	80662	-1,7	88768	-1,7	67525	-2,0	57675	-1,8	53385	12.05	W	47084	04.09	W	50188	05.09	W
A 4	Bensbg.Frankenforst	5015	361	71172	-0,5	77619	-0,4	60952	0,4	52701	-2,5	46994	21.05	O	36401	30.10	O	33647	18.07	O
A 4	Engelskirchen	5068	365	47123	-0,3	50936	-0,1	39955	-0,4	37117	-2,3	33727	29.10	O	24470	30.10	O	24681	05.04	W
A 4	Eckenhagen	5034	365	32488	-0,1	34623	0,2	27965	0,0	27309	-2,4	24708	29.10	O	17442	30.10	O	18579	05.04	W
A 30	Ibbenbüren	5112	299	39599	-2,9	42968	-3,0	34155	-3,4	30034	-2,5	28311	12.05	O	21608*	31.07	O	23670	03.06	O
A 30	Kirchlengern	5103	362	40162	0,1	43995	0,5	33535	-0,7	29635	-1,9	30858*	12.05	O	20054	17.07	O	21648	16.05	W
A 31	Gescher	5117	365	32020	-0,6	32873	0,0	30476	-1,1	29733	-2,9	27272	21.05	N	23150	31.07	N	26164	06.06	S
A 33	Paderborn	5111	365	35596	-0,8	38933	-0,1	28901	-2,7	27186	-3,4	24984	16.07	S	20828	31.07	N	20112	01.08	N
A 40	Wankum	5018	346	36460	2,5	39575	3,0	32638	0,2	26618	1,1	27057	21.05	O	22491	31.07	W	26385	02.04	W
A 40	AK Moers (W)	5663	358	55470	2,0	60684	2,6	48263	-1,2	39661	0,1	38123	21.05	O	29800	31.07	W	31249	02.04	W
A 40	AK Moers (O)	5022	357	83119	1,8	91202	1,8	72322	2,1	58314	0,6	54973	12.05	O	45227*	07.08	O	40445	02.04	O
A 40	AD Essen-Ost (W)	5680	335	65033	0,1	71296	0,0	58213	0,6	44542	-0,5	40106	07.05	W	34795	08.05				

AUTOMATISCHE STRASSENVERKEHRZÄHLUNGEN IN NORDRHEIN-WESTFALEN

Anhang 1.1

Durchschnittlicher und maximaler Tagesverkehr - Kraftfahrzeuge (KFZ)

JAHR 2010

Str.-Kl. u.-Nr.	Zst.-Name	Zst.- Nr.	GT '10	Durchschnittlicher Tagesverkehr (DTV)								Maximaler Tagesverkehr					
				Gesamtquerschnitt								Richtungen					
				Mo-So Kfz/24h	10/09 %	Mo-Fr Kfz/24h	10/09 %	Sa Kfz/24h	10/09 %	So+Fei Kfz/24h	10/09 %	Mo-Fr Kfz/24h	Datum R	Sa Kfz/24h	Datum R	So+Fei Kfz/24h	Datum R
A 42	AK Kamp-Lintfort (O)	5635	0	40844	-2,0	45766	-1,8	32703	-3,8	27025	-3,3	31411	29.10 O	21168	09.10 O	25416	18.07 O
A 42	DU Beeckerwerth	5063	358	62472	-3,8	70206	-3,5	50227	-5,3	40306	-5,1	44212	29.10 O	32491	09.10 W	38295	18.07 O
A 42	AK OB-West (W)	5024	0	85040	-2,3	95926	-2,1	71089	-2,4	51147	-4,4	57451*	08.10 W	43565*	16.10 W	45908*	18.07 O
A 1	AK OB-West (O)	5668	0	78939	-1,6	88884	-1,5	68010	-2,5	46492	-3,0	53997*	08.10 W	42749*	16.10 O	42847*	18.07 O
A 42	GE-Hessler	5115	345	78163	-0,3	88242	-0,3	65752	0,0	46363	-1,9	52126	02.06 W	40133	18.12 O	36851	18.07 O
A 42	Wanne-Eickel	5116	362	80564	0,7	90936	0,8	66286	1,4	49079	-2,5	55305	29.10 O	42450	31.07 O	37216	18.07 O
A 43	Albachten	5109	362	60245	-0,2	65630	0,3	51493	-0,6	44998	-3,1	41897	12.05 N	34141	13.03 S	32906	14.03 S
A 43	Herne	5107	362	93269	-3,0	102401	-2,7	81503	-3,3	64892	-5,5	59976	19.03 S	49897	31.07 N	42149	10.10 S
A 43	Sprockhövel	5108	217	51991	-1,0	57833	-0,6	42603	-2,2	35360	-3,2	42416	23.04 N	32498	17.04 N	29312	18.04 N
A 44	Aachen-Brand	5077	349	39717	-1,9	42824	-1,6	35996	-1,9	29831	-4,2	26983	29.10 N	23683	31.07 N	20605	01.08 N
A 44	AK Aachen (S)	5020	0	47726	-4,0	52522	-3,1	40437	-5,9	33731	-8,4	33788*	29.10 O	26423*	31.07 O	23589*	01.08 O
A 44	AK Aachen (N)	5650	0	53775	-6,1	60756	-5,8	40855	-8,6	35296	-7,0	40320*	21.05 W	25222*	22.05 W	24036*	02.04 W
A 44	Jülich-Mersch	5017	365	33110	-4,4	38634	-3,7	26311	-6,3	24010	-7,7	24585	16.07 W	17351	17.07 W	16556	05.09 W
A 44	Neersen	5078	358	59686	2,7	69065	3,2	42547	0,8	34687	-1,4	41480	29.10 O	25762	11.09 O	22078	30.05 W
A 44	AK Neersen (N)	5081	358	59321	3,6	68568	4,2	42518	1,8	34589	-0,9	41026	29.10 O	27378	11.09 O	21940	10.10 W
A 44	Ilverich	5079	358	63474	3,3	73069	3,7	43708	1,1	39729	0,9	45096	29.10 W	26978	09.10 W	25534	05.09 W
A 44	Langenberg	5066	365	22149	4,9	25398	5,1	17161	4,4	12708	2,5	15501	28.09 O	13668	14.08 O	9175	15.08 O
A 44	Birth (Tunnel Velbert)	5067	365	17331	1,4	20014	2,1	13835	-1,2	9022	-2,6	11489	04.11 W	8305	20.11 O	5877	03.10 W
A 44	Soest	5110	362	52711	3,5	55584	4,7	45021	1,5	47047	-0,9	41952	21.05 O	28595	09.10 O	37151	16.05 W
A 45	Dortmund Süd	5104	364	76022	1,0	83330	2,0	66420	-2,1	53467	-2,9	52434	23.04 S	39701	24.04 S	38049	18.04 S
A 45	Lüdenscheid Nord	5105	189	63289	-0,1	67606	0,9	54362	-3,0	52631	-3,0	45041*	29.10 S	36621	31.07 S	36137*	06.06 N
A 45	Freudenberg	5106	328	56911	-0,9	59923	-0,4	50233	-1,6	49843	-3,0	42852	16.07 S	33284	31.07 N	35373	05.09 S
A 46	Dremmen	5075	365	23779	1,6	27385	2,0	18551	-0,4	13043	-1,8	15879	29.10 W	10673	24.04 W	8202	05.09 W
A 46	Hochneukirch	5041	365	45437	-1,6	50976	-1,3	35611	-2,7	30423	-4,1	30709	21.05 W	21951	04.09 O	20833	05.09 O
A 46	Neuss-Holzheim	5016	365	59981	-0,6	67330	-0,3	47819	-1,8	39352	-2,7	39604	29.10 W	28691	31.07 O	25960	05.09 O
A 46	AK Neuss Süd (O)	5686	0	58990	-0,3	67245	0,1	44291	-1,6	36668	-3,2	40305	29.10 N	27070*	11.09 S	27769	03.10 N
A 46	Düsseldorf-Flehe	5040	358	75629	-0,6	87351	0,4	53914	-5,3	44618	-4,4	51361	12.05 W	33120	04.09 O	33134	03.10 O
A 46	AK Hilden (W)	5658	358	101599	-1,5	113920	-1,2	82902	-2,8	65624	-3,7	67062	29.10 W	49230	11.09 W	44218	03.10 W
A 46	AK Hilden (O)	5023	152	111544	-0,3	124198	0,1	91045	-1,7	75657	-3,0	71261*	29.10 W	54026	25.09 O	50235*	05.09 W
A 46	W-Sonnborn	5045	0	81905	-0,8	89885	-0,4	69658	-2,2	58714	-2,5	52669*	29.10 W	44163*	11.09 W	40851*	05.09 W
A 46	W-Oberbarmen	5044	352	66282	-2,7	73564	-2,3	52976	-4,2	46866	-4,9	44733	29.10 O	33193	25.09 O	31588	05.09 W
A 46	Meschede	5119	361	14655	2,9	15813	3,6	12487	0,4	11606	0,5	12335	19.01 O	8624	11.09 O	9486	05.09 W
A 52	Schwalmtal	5046	361	26836	3,7	28047	4,3	24669	2,3	23569	1,9	17014	21.05 O	14711	25.09 W	18534	03.06 O
A 52/B 7	Düsseldorf-Heerdt	5031	365	79066	-0,2	92319	0,4	56178	-2,9	42636	-3,8	53979	05.11 O	33109	20.11 O	26945	09.05 W
A 52	Lintorf	5027	330	101479	-2,3	116091	-2,2	74334	-3,6	62881	-3,6	67013	01.04 O	49281	30.10 O	40396	12.09 O
A 52	AK Breitscheid (W)	5637	347	111639	-1,2	126967	-1,2	83583	-1,4	70808	-2,2	75883	19.11 W	62487	30.10 W	50586	31.10 W
A 52	AK Breitscheid (O)	5639	346	95814	-0,7	108154	-0,7	73644	-1,4	62606	-1,8	63966	19.11 O	48042	20.11 O	38653	09.05 O
A 52	Essen-Bredene	5028	362	71514	-1,2	80732	-1,1	55166	-1,9	46534	-2,3	48965	06.10 W	34062	20.03 O	29746	11.04 W
A 52	AD Essen Ost (S)	5043	126	54754	0,9	59543	1,5	46797	-0,4	41335	-2,2	35849*	19.11 W	31708*	30.10 W	27323*	31.10 W
A 57	Rheinberg	5019	365	41146	0,2	44810	0,6	35312	-0,7	30672	-2,0	28653	21.05 S	22922	14.08 S	20478	06.06 N
A 57	AK Kamp-Lintfort (N)	5064	0	58885	-1,5	65336	-0,6	48850	-3,0	40254	-6,7	39302*	30.04 N	29226*	09.10 N	26816	10.10 S
A 57	AK Kamp-Lintfort (S)	5636	365	62643	-0,9	69862	-0,9	50195	-1,1	42790	-2,2	44549	29.10 N	29934	27.02 N	30505	05.09 S
A 57	AK Moers (N)	5660	297	66204	-0,1	74151	-0,1	52349	-0,3	44471	-1,3	46056	29.10 N	30609	31.07 S	31778	05.09 S
A 57	AK Moers (S)	5662	295	75717	0,5	83898	0,6	62335	1,1	52620	-1,4	51538	29.10 S	36707	09.10 S	36421	05.09 N
A 57	Neuss-Büttgen	5052	0	105248	-1,4	114947	-0,3	93588	-4,1	74421	-6,2	70163*	30.04 S	57065*	09.10 N	49013*	09.05 N
A 57	Neuss West	5602		Zst. aufgelöst													
A 57	Neuss West (S)	5670	365	109813	-1,5	123317	-1,4	87472	-1,5	71896	-3,2	71275	29.10 S	52411	27.02 S	48118	05.09 S
A 57	AD Neuss (N)	5030	184	49224	-2,7	57914	-2,4	35083	-3,8	24628	-6,9	34442*	12.05 N	28065	14.08 S	15927	10.10 S
A 57	AD Neuss (S)	5014	183	102095	-1,9	115516	-1,9	78062	-0,8	65913	-4,0	68236*	26.02 N	50136	21.08 N	45550	05.09 N
A 57	AK Neuss Süd (S)	5061	0	69089	-1,3	77736	-1,2	53684	-1,4	45711	-3,2	45911	26.02 N	33616	27.02 N	30464*	03.10 S
A 57	AK Neuss Süd (N)	5601	0	89857	-1,5	101069	-1,4	70997	0,0	58635	-4,1	61636*	29.10 N	41471*	27.02 N	40812*	05.09 N
A 59	Walsum	5069	365	30212	-1,2	33728	-0,9	25539	-2,6	19400	-3,1	19518	30.04 N	15064	09.10 N	12646	10.10 N
A 59	Duisburg Süd	5062	361	29467	-0,7	34815	-0,2	20235	-2,8	14770	-4,6	21530	07.05 S	18640	20.03 S	14218	18.07 N
A 59	Langenfeld	5007	365	46316	0,7	54293	0,9	32332	0,5	24560	-2,2	36072	29.10 S	21534	29.05 N	20001	03.10 N
A 59	AK Heumar (Flughfn.)	5674	260	63409	-0,2	68102	-0,5	54777	1,9	50940	-1,0	39866	25.05 N	33229	11.09 S	32832	10.10 S
A 59	AD St. Augustin (N)	5057	364	90991	-0,9	100953	-0,7	73579	-2,1	63782	-2,2	59922	29.10 S	44219	11.09 S	40916	10.10 S
A 59	AD St. Augustin (S)	5628	364	115864	0,3	129686	0,7	91056	-1,0	78647	-2,0	76572	02.06 S	54604	11.09 S	49874	10.10 S
A 59	AD Bonn-Beuel (N)	5056	365	115354	0,3	129154	0,9	90580	-1,7	78198	-2,8	75584	02.06 S	53991	11.09 S	49612	16.05 N
A 59	AD Bonn-Beuel (S)	5633	365	84441	1,9	96631	2,5	62218	-0,6	51902	-1,4	54680	30.04 S	39976	11.09 N	35914	12.09 N
A 59	AK Bonn Ost (N)	5625	350	64224	1,4	73468	2,0	46125	-0,6	40573	-2,1	41667	30.04 S	29065	17.04 N	28347	01.05 S
A 59	AK Bonn Ost (S)	5627	350	48915	0,0	54258	0,5	40122	-1,4	33874	-3,2	31950	30.04 S	24256	17.04 S	22814	10.10 S

Herausgeber : Ministerium für Wirtschaft, Energie, Bauen, Wohnen und Verkehr des Landes Nordrhein-Westfalen, Düsseldorf  
 Referat VII A 3

Auswertung : BAS, Büro für angewandte Statistik, Aachen

AUTOMATISCHE STRASSENVERKEHRZÄHLUNGEN IN NORDRHEIN-WESTFALEN

Anhang 1.1

Durchschnittlicher und maximaler Tagesverkehr - Kraftfahrzeuge (KFZ)

JAHR 2010

Str.-Kl. u.-Nr.	Zst.-Name	Zst.- Nr.	GT '10	Durchschnittlicher Tagesverkehr (DTV)								Maximaler Tagesverkehr					
				Gesamtquerschnitt								Richtungen					
				Mo-So Kfz/24h	10/09 %	Mo-Fr Kfz/24h	10/09 %	Sa Kfz/24h	10/09 %	So+Fei Kfz/24h	10/09 %	Mo-Fr Kfz/24h	Datum R	Sa Kfz/24h	Datum R	So+Fei Kfz/24h	Datum R
A 61	MG-Wickrath	5042	118	61933	1,3	69358	2,2	49649	-2,5	41086	-2,5	44851*	16.07 N	37085	27.02 S	31041*	05.09 N
A 61	AK Kerpen (N)	5059	365	53852	-1,0	59411	-0,5	44708	-2,6	38194	-3,5	40354	30.04 S	33134	27.02 N	27315	03.10 N
A 61	AK Kerpen (S)	5621	364	43199	4,4	46890	6,0	36806	0,4	33072	-1,3	36014*	06.08 S	27295	20.02 N	25282	05.09 N
A 61	Miel	5080	365	45449	2,0	46716	3,5	42499	-0,5	42588	-2,8	35276	16.07 S	31783	31.07 S	35900	05.09 S
A 524	Ratingen	5039	339	26276	-4,1	30950	-4,4	17534	-2,6	13976	-4,8	20874	19.11 O	16698	20.03 W	12276	31.10 W
A 535	Velbert Nord	5249	365	28291	2,5	32690	3,0	21651	0,6	15421	-1,1	19552	28.09 N	13628	24.04 S	10231	03.10 S
A 535	W-Saurenhaus	5248	365	33005	3,8	38473	4,3	23452	1,7	18066	-0,3	22895	28.09 N	14638	06.11 N	11849	25.04 S
A 544	AK Aachen (SW)	5653	0	45266	-4,6	51528	-4,4	35224	-8,3	27425	-3,6	32983*	21.05 W	25675*	10.04 W	20901*	02.04 W
A 553	Bliesheim	5029	365	25753	3,2	28824	4,4	20546	0,1	17238	-3,2	17761	30.04 S	13094	21.08 S	13464	05.09 N
A 555	Godorf	5036	157	69197	-1,4	78791	-1,1	54386	-1,9	41390	-4,5	45213*	29.10 S	31501*	30.10 N	26014*	10.10 N
A 560	AD St. Augustin (O)	5629	364	82732	-0,7	92868	-0,3	67430	-3,0	53069	-2,6	54301	29.10 O	38781	20.11 W	35558	03.10 W
A 560	AK BN-Siegburg (W)	5632	358	56912	1,0	63669	1,5	46835	-0,8	37038	-1,4	38053	29.10 O	27818	20.11 W	26758	12.09 W
A 560	AK BN-Siegburg (O)	5630	67	50445	1,8	56702	2,2	41418	0,4	31791	-1,0	33427*	02.06 W	24599	26.06 O	20754*	10.10 W
A 560	Hennef	5051	365	40883	1,1	45508	1,7	34940	-0,7	26494	-2,5	26173	29.10 W	20322	18.09 W	17760	05.09 W
A 562	AK Bonn Ost (W)	5055	349	61775	1,0	72899	1,3	39778	-0,4	33485	-2,0	41865	02.06 O	29670	18.09 O	23191	19.09 O
A 562	AK Bonn Ost (O)	5626	348	9469	-1,3	11026	-1,0	6885	-2,5	5097	-4,2	7476	14.09 O	6509	11.09 O	5180	12.09 O
A 565	AD Bonn-Beuel (W)	5634	362	96506	0,6	107768	1,0	77960	-1,0	64814	-1,7	63252	02.06 W	46057	11.09 W	40935	16.05 O
A 565	Meckenheim-Merl	5013	363	35972	-0,5	38545	-0,1	30960	-0,7	29363	-3,1	25885	02.06 S	20706	09.10 S	23626	16.05 N

Herausgeber : Ministerium für Wirtschaft, Energie, Bauen, Wohnen und Verkehr des Landes Nordrhein-Westfalen, Düsseldorf

Referat VII A 3

Auswertung : BAS, Büro für angewandte Statistik, Aachen

Durchschnittlicher und maximaler Tagesverkehr - Kraftfahrzeuge (KFZ)

JAHR 2010

Str.-Kl. u.-Nr.	Zst.-Name	Zst.- Nr.	GT '10	Durchschnittlicher Tagesverkehr (DTV)								Maximaler Tagesverkehr					
				Gesamtquerschnitt								Richtungen					
				Mo-So 10/09		Mo-Fr 10/09		Sa 10/09		So+Fei 10/09		Mo-Fr		Sa		So+Fei	
Kfz/24h	%	Kfz/24h	%	Kfz/24h	%	Kfz/24h	%	Kfz/24h	Datum R	Kfz/24h	Datum R	Kfz/24h	Datum R				
<b>Bundesstrassen</b>																	
B 1	Dortmund	5343	0	79146	0,3	85571	-1,0	76612	5,8	54472	1,5	52090*	30.07 W	45885*	31.07 W	37872*	03.06 O
B 1	Werl-Westönnen	5324	365	10143	-3,5	11199	-3,2	9033	-4,3	6660	-6,0	7721	18.01 W	5904	26.06 W	5572	07.11 W
B 1	Horn 2	5339	364	10870	4,9	11903	6,1	9338	2,5	7827	-0,5	7802	16.09 N	5743	31.07 N	5481	25.07 N
A 1	Warburg West	5331	300	13192	-0,1	14753	0,2	11321	-1,1	8228	-2,8	9837	24.09 O	7751	09.10 O	7653	10.10 W
B 7	Willich-Viersen	5266	365	11784	-0,9	13722	-0,8	9077	-1,8	5933	-2,5	8270	05.11 O	5656	04.09 O	4097	05.09 O
B 9	Geldern (O)	5251	365	6970	1,2	7604	1,8	5900	0,3	5214	-2,0	4564	28.04 S	4037	14.08 N	3842	18.04 N
B 9	Dormagen	5267	365	10756	0,9	12209	1,2	8844	-0,1	6272	-2,2	7217	29.10 S	5643	22.05 S	4358	05.09 N
B 9n	Goch (S)	5240	179	11141	-5,9	12414	-5,8	8966	-6,5	7624	-6,8	8364*	30.04 N	5568*	24.04 S	5320*	18.04 S
B 51	Ostbevern	5329	363	9039	1,3	9934	2,0	7608	-0,1	6480	-3,1	6398	21.05 S	4661	24.04 S	4664	25.04 N
B 51	Telgte	5330	328	19724	-0,8	21374	-0,1	17634	-1,9	14564	-4,6	12671	29.10 N	10314	04.09 S	9592	05.09 S
B 51	Tondorf (S)	5236	364	15423	-2,0	16054	-1,3	14835	-2,4	13279	-5,1	13508	16.07 S	10462	31.07 N	10744	05.09 N
B 51n	Dahlem	5235	355	10958	-3,5	11213	-2,9	10409	-3,3	10349	-6,3	10741	16.07 S	8052	17.07 S	8530	24.05 N
B 54	Drensteinfurt (N)	5348	308	8078	-2,1	8837	-2,8	7202	0,7	5632	-2,0	9027	13.03 N	9027	13.03 N	7398	14.03 N
B 54	Altenberge 2	5338	339	27057	0,8	30351	1,3	21793	-1,0	17657	-1,8	18886	21.05 N	13003	27.02 N	11599	05.04 S
B 54	Dortmund-Brechten	5319	356	18447	7,5	20790	9,0	15295	2,7	11274	1,0	12326	19.11 S	9205	09.10 S	7576	10.10 S
B 54	Meinerzhagen	5304	0	15582	2,1	17202	2,7	13765	0,2	10321	-0,8	10832*	21.05 N	8864*	11.09 S	7239*	10.10 S
B 55n	Elsdorf	5247	365	10185	-0,8	11544	-0,5	8021	-0,9	6301	-3,5	8206	15.10 N	5424	16.10 N	4229	24.10 S
B 55	Grevenbrück	5342	362	6773	7,9	7611	8,7	5489	5,8	4340	3,9	5965	12.04 O	3933	10.04 O	3177	12.09 W
B 55	Bergneustadt	5264	341	10049	2,2	11113	2,7	8891	1,1	6571	-0,7	6806	30.04 O	5175	04.09 O	4580	23.05 O
B 55	Loepe	5204	365	8474	0,9	9481	1,7	7180	-2,0	5342	-2,6	5582	18.01 W	4362	24.04 W	3652	18.04 W
B 56n	Siegburg-Stallberg	5220	365	22183	-0,7	24705	-0,4	19063	-1,8	14238	-2,1	13968	30.04 O	10701	17.04 O	8751	09.05 W
B 57	Menzeler Heide (N)	5229	365	10254	-4,1	10962	-3,7	9269	-5,2	8111	-5,8	6861	15.10 S	6255	09.10 S	7305	10.10 N
B 57	Alsdorf-Olfden	5213	365	18045	-1,3	20034	-0,9	15871	-1,9	11549	-4,8	12452	19.11 N	9297	20.11 N	7413	05.09 N
B 58	Dorsten (O)	5316	255	12782	-1,9	13880	-1,2	10902	-3,4	9754	-5,4	8558	21.05 W	6725*	07.08 O	6669	25.04 W
B 58	Büderich (N)	5228	0	25228	-2,5	28433	-1,3	20812	-2,8	15499	-11,5	16337*	23.04 W	12213*	25.09 W	9969*	23.05 W
B 58	Geldern (N)	5252	365	9990	9,7	11116	10,9	8518	6,0	6504	4,1	6535	29.10 W	5085	22.05 W	4948	23.05 W
B 58	Menzeler Heide (W)	5230	365	12218	-2,0	13748	-0,9	9594	-5,2	7998	-7,3	8257	29.10 W	5731	07.08 W	5619	05.09 W
B 59	Pulheim	5214	365	12220	11,9	14054	13,1	9609	7,3	6725	6,3	9330	18.05 O	5753	23.10 W	4360	06.06 W
B 61	Petershagen 2	5336	358	8887	-0,2	9638	-0,2	7790	0,1	6659	-1,1	6291	21.05 S	4784	22.05 S	4744	06.06 N
B 61	Stromberg	5349	188	2402	-4,8	2641	-2,8	2126	-8,2	1635	-13,9	2928	05.10 O	1791	12.06 O	1652	12.09 O
B 62	Siegen	5332	274	13747	-7,3	15406	-8,0	16088	-4,4	4923	-9,8	11719	30.04 S	10136	03.04 S	5474	19.09 S
B 63	Drensteinfurt	5302	362	5677	-3,6	6276	-3,4	4998	-3,4	3736	-6,6	4062	12.05 N	3547	13.03 N	2620	09.05 N
B 66	BI-Hillegossen	5337	364	31972	-4,1	35963	-4,3	26814	-4,2	19578	-4,2	21238	05.03 W	15300	11.09 O	13496	25.04 O
B 67	Rhede	5320	359	17248	0,2	19042	0,8	15581	-1,7	11143	-2,3	10977	30.04 W	9669	28.08 W	8577	29.08 W
B 68	Halle-Gartnisch	5303	350	15827	-0,8	17095	-0,8	14352	-3,1	11752	1,0	10315	11.06 N	9423	27.02 N	7878	06.06 S
B 68	Lichtenau	5351	365	7547	-0,4	8452	-0,1	6546	-2,4	4597	-1,8	5754	24.09 S	3890	30.10 S	4557	14.02 S
B 219	Greven (N)	5350	326	9345	-0,6	10526	0,0	7153	-1,9	6226	-4,6	6488*	30.04 N	4556	20.11 N	4336	03.10 S
B 219	Greven (S)	5306	363	11636	-3,3	13110	-2,9	9576	-3,9	7182	-6,6	7866	04.02 N	5518	21.08 N	5085	22.08 S
B 221	Brüggen (N)	5432	292	11805	-2,6	12678	-1,4	10578	-4,4	9175	-7,6	7703	30.04 N	6492	17.04 S	7096	23.05 S
B 221	Heinsberg	5259	365	14547	-0,4	16690	-0,2	11351	-1,9	8250	-2,7	9509	30.04 S	6425	24.04 S	5351	09.05 N
B 224	Boitrop	5344	365	39798	0,3	44295	0,5	36063	-0,5	24133	-1,9	25013	29.10 S	20337	02.10 S	17142	18.07 S
B 229	Delecke 2	5334	365	3837	-7,4	3669	-7,2	3923	-3,7	4468	-10,2	3848	10.07 S	3848	10.07 S	4666	23.05 S
B 229	Lüdenscheid-Brügge	5321	316	13414	-5,9	15205	-5,9	11376	-5,8	7622	-7,4	9269*	02.07 W	7055	11.09 W	5547	10.10 W
B 229	Solingen	5203	365	11345	1,9	12491	2,4	9952	2,1	7720	-2,3	7440	09.07 N	5982	17.04 N	5238	05.09 N
B 230	Holzheim	5238	365	9983	0,7	11479	0,8	7570	0,9	5730	-2,2	6925	08.07 W	5665	25.09 W	5256	30.05 W
B 235	Datteln	5345	365	9831	-3,3	10734	-2,9	8762	-4,2	6948	-5,5	6647	21.05 N	5429	24.04 N	5121	25.04 S
B 236	Plettenberg-Ohle	5309	356	6912	-1,3	7902	-1,0	5650	-1,9	3828	-5,1	4850	15.04 S	3486	17.04 S	2733	10.10 S
B 236	Gleidorf (O)	5310	363	6501	2,2	6734	2,7	6140	1,5	5827	-0,1	4660	21.05 O	4263	22.05 O	4563	23.05 O
B 237	Ohl	5225	313	3901	-7,9	4187	-7,0	3534	-9,4	3007	-11,7	2698	25.06 O	2356	26.06 W	2537	23.05 W
B 239	Bad Salzuflen	5315	363	19926	2,4	21926	2,9	16660	1,5	14274	-0,7	12858	02.11 N	10481	04.12 S	9099	25.04 N
B 252	Brakel	5340	332	6524	-13,1	7162	-13,1	5302	-13,7	4869	-13,4	5231	21.05 N	3550	22.05 N	3872	10.10 S
B 256	Marienheide	5224	359	6415	11,1	7182	12,5	5101	6,5	4295	5,0	4363	02.06 S	3440	05.06 S	3771	05.09 N
B 256n	Derschlag	5223	365	13757	0,5	15802	1,3	10380	-2,2	8012	-4,4	9366	15.10 S	6168	02.10 S	5074	09.05 S
B 258	Friesenrath (W)	5208	359	13843	-1,9	14956	-1,3	11895	-3,0	10804	-5,1	9418	30.04 S	7471	04.09 S	7940	05.09 N
B 258	Friesenrath (S)	5250	359	17404	-2,4	18748	-1,7	15143	-3,4	13668	-5,4	11384	21.05 S	9389	17.04 S	9839	05.09 N
B 258	Blankenheimer Wald	5239	365	2738	-4,5	2854	-3,7	2605	-5,2	2368	-7,3	2147	21.05 S	2092	22.05 S	2868	05.09 N
B 258	Ahrhütte (O)	5243	365	4121	-4,9	4000	-4,4	4322	-3,2	4459	-7,8	7282	07.06 W	5552	15.05 O	9114	16.05 W
B 264	Langerwehe	5246	365	11762	-0,1	13179	0,1	10207	-0,7	7139	-1,7	9618	21.05 O	7627	20.11 O	6275	03.10 W
B 264	Düren/Kerpen	5265	365	7193	0,0	8233	0,3	5939	-0,7	3892	-3,2	5993	24.11 W	5200	30.10 W	2876	09.05 O
B 265n	Lechenich 2	5269	340	15169	-1,9	16960	-2,0	13233	-2,5	9296	-2,4	10257	10.09 S	7738*	08.05 N	6326	10.10 N
B 265	Wollersheim (O)	5232	365	4098	-3,9	4163	-2,5	3883	-4,6	4003	-9,2	3131	21.05 S	2925	21.08 S	3979	24.05 N
B 266	Kesternich (S)	5211	365	3930	-5,5	3978	-4,9	3816	-5,0	3822	-8,4	3138	21.08 W	3138			

Durchschnittlicher und maximaler Tagesverkehr - Kraftfahrzeuge (KFZ)

JAHR 2010

Str.-Kl. u.-Nr.	Zst.-Name	Zst.- Nr.	GT '10	Durchschnittlicher Tagesverkehr (DTV)								Maximaler Tagesverkehr					
				Gesamtquerschnitt								Richtungen					
				Mo-So 10/09		Mo-Fr 10/09		Sa 10/09		So+Fei 10/09		Mo-Fr		Sa		So+Fei	
Kfz/24h	%	Kfz/24h	%	Kfz/24h	%	Kfz/24h	%	Kfz/24h	Datum R	Kfz/24h	Datum R	Kfz/24h	Datum R				
B 458	Büderich (S)	5226	0	15882	-1,5	18073	0,1	12266	-6,6	9726	-8,8	10696*	30.04 O	7023*	17.04 O	6611*	12.09 O
B 477	Gohr	5262	365	5937	-1,2	6697	-0,9	4854	-2,6	3656	-3,8	3973	12.05 S	2795	08.05 N	2485	16.05 N
B 477	Rommerskirchen	5268	363	5265	-13,5	5824	-13,7	4716	-11,9	3380	-14,9	3923	22.11 N	2901	11.09 N	2857	05.09 N
B 478	Waldröhl	5222	358	7259	-1,3	7924	-0,9	6797	-1,5	4871	-4,5	4786	30.04 W	4084	29.05 W	3456	18.04 W
A 1	Brilon (N)	5322	70	3251	-1,5	3364	0,1	3043	-3,3	2950	-7,6	2483	21.05 S	1928	02.01 N	2282*	05.09 N
B 480	Winterberg	5325	362	9214	4,4	9434	5,4	8979	3,7	8487	0,4	7276	29.12 N	7256	02.01 N	6324	07.02 N
B 480	Bad Berleburg	5301	365	5687	2,3	6111	3,2	5135	-0,4	4375	-1,0	3784	30.04 N	3279	22.05 N	3509	10.10 S
B 504	Goch (N)	5241	259	8480	-0,9	9301	-0,5	7830	-2,4	5598	-2,8	6123	01.10 O	4668*	17.04 O	3893	03.10 O
B 511	Gleidorf (N)	5311	301	9737	-0,2	10692	0,2	8655	-1,8	6646	-2,5	6349	30.04 S	5352	28.08 S	4581	25.04 S
B 514	Babenhausen	5335	205	8634	1,4	9399	2,4	8107	-2,6	5884	-0,7	6774	01.10 N	4896*	22.05 S	4778	10.10 S
B 514	Kalletal	5347	365	1800	-0,7	1929	0,3	1600	-2,6	1430	-4,6	1551	29.10 S	1208	17.04 S	1238	06.06 N
B 516	Ense-Möhneseesee	5346	365	4893	-0,7	5268	0,5	4012	-1,8	4051	-6,3	3529	16.07 O	3128	07.08 W	4081	03.10 W
B 516	Brilon (S)	5323	170	4784	-1,9	5234	-0,7	3834	-3,8	3693	-7,6	3532	21.05 O	2698	11.09 W	3122	12.09 W

Herausgeber : Ministerium für Wirtschaft, Energie, Bauen, Wohnen und Verkehr des Landes Nordrhein-Westfalen, Düsseldorf  
Referat VII A 3

Auswertung : BAS, Büro für angewandte Statistik, Aachen

Durchschnittlicher und maximaler Tagesverkehr - Kraftfahrzeuge (KFZ)

JAHR 2010

Str.-Kl. u.-Nr.	Zst.-Name	Zst.- Nr.	GT '10	Durchschnittlicher Tagesverkehr (DTV)								Maximaler Tagesverkehr					
				Gesamtquerschnitt								Richtungen					
				Mo-So Kfz/24h	10/09 %	Mo-Fr Kfz/24h	10/09 %	Sa Kfz/24h	10/09 %	So+Fei Kfz/24h	10/09 %	Mo-Fr Kfz/24h	Datum R	Sa Kfz/24h	Datum R	So+Fei Kfz/24h	Datum R
<i>Landesstraßen</i>																	
L 11	Wollersheim (W)	5234	365	1727	-2,6	1752	-0,7	1707	-3,9	1640	-9,2	1370	04.06 O	1366	22.05 O	1971	18.04 O
L 101	Schildgen (O)	5427	184	14591	-0,1	15809	0,8	12921	-1,6	10893	-4,6	11334	09.07 S	8996	10.07 S	8742	05.09 S
L 104	Kirchhellen (O)	5524	358	1711	-4,4	1731	-3,5	1704	-4,8	1634	-8,1	2072	02.07 N	1530	12.06 S	1607	18.04 S
A 1	Ahrhütte (N)	5245	365	5943	-2,3	5913	-1,5	5892	-2,1	6109	-5,4	7787	07.06 N	5830	15.05 S	9808	16.05 N
L 143	Rottbitze (N)	5406	312	10389	4,2	11669	4,8	9416	5,9	5856	-4,1	7619	25.05 N	5574	17.04 N	4523	19.09 S
L 166	Kesternich (O)	5210	365	2276	-2,1	2094	-2,9	2712	0,4	2677	-1,3	5130	24.07 S	5130	24.07 S	3895	25.07 N
L 182	Bornheim (S)	5407	365	11140	-1,3	12534	-1,1	9242	-1,7	6894	-4,2	7372	30.04 W	5977	24.04 O	4754	03.10 W
L 183	Bornheim (W)	5408	365	12728	-2,2	14016	-1,9	12279	-3,3	7730	-4,4	9000	30.04 N	7274	24.04 S	5474	25.04 S
L 194	Weilerswist	5437	365	6259	-5,4	6867	-4,8	5365	-5,5	4468	-9,0	4217	30.04 N	3578	24.04 N	3129	24.05 N
L 218	Heimbach	5413	365	4248	-6,6	4195	-6,3	4435	-6,2	4311	-8,3	3924	05.06 O	3924	05.06 O	4447	23.05 O
L 232	Richterich	5411	356	20502	1,2	22895	1,8	17745	0,3	12798	-2,6	13625	02.06 S	10364	17.04 S	8402	03.06 S
L 233	Friesenrath (N)	5209	359	4485	-3,0	4748	-2,6	4218	-4,3	3603	-4,4	3737	30.04 N	2760	06.11 S	4068	07.11 S
L 238	Zweifall	5410	307	6095	-2,4	6443	-2,0	5436	-2,1	5188	-4,7	4112	22.09 N	3748	11.09 S	4118	18.04 N
L 247	Rottbitze (O)	5405	365	12533	-0,2	13878	0,1	11069	0,9	8132	-4,2	8802	25.05 W	6919	17.04 O	5912	19.09 O
L 288	Schildgen (W)	5426	365	9225	-0,7	10351	1,2	7716	-4,3	5768	-10,9	6567	30.04 O	4908	04.09 O	5319	03.10 O
L 324	Erdingen	5431	306	5340	-2,7	5910	-2,3	4568	-2,8	3601	-5,9	3720	23.07 N	2865	24.07 N	2615	25.04 N
L 331	Margarethenhöhe	5404	364	12452	0,0	14093	0,8	9116	-2,5	8354	-3,7	9618	25.05 W	5701	21.08 W	5931	03.10 W
L 357	D-Gerresheim	5416	351	12501	1,0	14277	1,6	10319	-0,8	6895	-3,3	9003	19.07 O	6018	06.11 O	4976	09.05 O
L 358	Bensberg-Refrath	5428	365	9596	2,6	11085	3,9	6561	-3,6	5891	-2,5	8849	29.10 O	5407	31.07 O	5743	03.10 O
L 359	Witzhelden (W)	5418	365	2466	-5,9	2564	-4,4	2467	-7,3	2057	-12,2	2937	02.10 O	2937	02.10 O	4277	03.10 O
L 372	Brüggen (O)	5433	0	4710	0,4	5051	1,0	4587	-2,0	3393	-1,1	3221	30.04 W	2890	22.05 W	2570	10.10 W
L 427	Witzhelden (N)	5419		Zst. aufgelöst													
L 442	Essen-Werden (O)	5420	341	10754	-9,1	11643	-8,7	10030	-8,1	7647	-13,0	7327	25.06 W	6829	24.04 O	6293	24.05 W
L 442	Essen-Werden (N)	5421	333	6236	-6,1	6671	-5,7	5947	-5,4	4666	-9,8	4588	30.06 S	4403	24.04 S	4123	24.05 S
L 460	Büderich (W)	5227	0	10422	-3,2	11838	-0,3	8276	-9,3	6285	-17,3	6946*	30.04 S	4676*	17.04 N	4180*	12.09 N
L 463	Voerde	5424	365	6816	2,5	7631	2,8	5859	2,0	4208	-0,3	4534	23.04 O	3353	11.09 O	3022	26.09 W
L 475	Krefeld	5434	365	9405	-0,1	10568	0,9	7896	-3,0	5795	-4,8	6522	25.11 S	5079	17.04 N	3915	09.05 N
L 528	Breckerfeld (N)	5507	363	6309	-2,6	6847	-2,2	5719	-2,5	4556	-6,2	4498	25.06 S	3820	26.06 N	3814	03.10 S
L 544	Langscheid (W)	5510	261	3314	-3,4	3487	-3,4	3170	-2,0	2713	-5,2	3067	06.08 W	2144	10.07 O	2283	18.07 O
L 551	Haltern	5536	299	6735	-8,1	6957	-6,0	6708	-10,0	5829	-15,8	5317	11.09 N	5317	11.09 N	5796	18.04 N
L 555	Coesfeld Nordost	5533	365	6197	-2,4	6990	-2,3	5041	-3,5	3843	-3,0	4167	21.05 N	3040	20.11 S	2668	21.03 N
L 587	St. Mauritz	5506	364	12759	-0,7	14252	-0,4	10242	-1,8	8606	-2,8	8853	21.05 N	5997	24.04 S	6019	06.06 S
L 591	Lienen	5513	334	6184	1,1	6763	2,0	5297	-1,6	4502	-2,1	4056	16.07 O	3400	17.07 O	3398	18.07 O
L 608	Gross Reken	5505	336	7092	0,3	7702	0,9	6426	-1,7	5100	-2,1	4752*	03.08 N	4051*	24.04 S	4035	10.10 S
L 608	Gelsenkirchen	5523	365	34617	-3,5	39093	-3,5	30620	-2,7	19252	-5,7	23618	05.11 S	19378	29.05 S	14523	01.05 N
L 610	Recklinghausen	5526	365	10944	4,5	12174	4,5	9982	4,0	6613	4,0	8963	30.04 O	6353	17.04 O	4619	02.05 O
L 621	Kirchhellen (S)	5525	358	1702	-5,2	1695	-4,1	1634	-5,7	1787	-9,0	1461	17.04 N	1461	17.04 N	1843	18.04 N
L 687	Langscheid (S)	5511	31	2581	-8,7	2346	-7,8	2738	-4,2	3429	-13,1	3857	10.07 S	3857	10.07 S	4966	18.04 S
L 697	Attendorf	5531	355	3854	-2,1	4257	-1,8	3280	-2,1	2647	-4,8	2512	30.04 S	2071	29.05 S	1923	03.06 S
L 776	Salzkotten	5530	365	10105	-4,5	10866	-4,7	8719	-2,8	8074	-5,6	7114	24.09 O	5940	28.08 W	6165	29.08 W
L 787	Sennestadt (S)	5520	305	5785	4,3	6584	5,5	4548	-0,5	3477	-0,6	6547	16.09 O	2963*	17.04 W	2961	03.06 W
L 822	Lippstadt-Cappel	5528	365	6966	0,4	7754	1,1	5920	-1,6	4548	-3,3	4689	29.10 O	3467	09.10 O	3266	17.10 W
L 937	Detmold (N)	5517	365	10390	-5,9	11356	-5,1	9034	-7,7	7479	-9,4	7026	30.04 N	5610	24.04 N	5702	10.10 S
L 937	Detmold (S)	5518	365	14548	-2,3	16132	-1,3	12033	-4,8	10015	-7,2	10005	30.04 N	7844	24.04 N	7168	10.10 N
L 938	Detmold (W)	5519	365	10850	-4,6	12009	-3,5	8847	-8,1	7662	-9,4	7303	02.06 O	5521	29.05 W	5787	10.10 W
L 954	Bad Driburg	5529	365	7627	1,8	8581	2,2	6164	-0,2	4855	-0,1	5478	05.07 S	3632	26.06 N	3990	04.07 S
<i>Kreisstraßen</i>																	
K 10	Sennestadt (O)	5521	275	5398	4,2	6256	6,3	3936	-4,2	3025	-4,3	6305	16.09 S	2565	12.06 S	2689	13.06 S
K 10	Breckerfeld (O)	5508	0	2514	-5,3	2627	-3,2	1961	-15,3	2496	-6,8	1702*	29.04 W	1362*	24.04 W	1806*	10.10 W

Herausgeber : Ministerium für Wirtschaft, Energie, Bauen, Wohnen und Verkehr des Landes Nordrhein-Westfalen, Düsseldorf

Referat VII A 3

Auswertung : BAS, Büro für angewandte Statistik, Aachen

Durchschnittlicher und maximaler Tagesverkehr - Kraftfahrzeuge (KFZ)

JAHR 2010

Str.-Kl. u.-Nr.	Zst.-Name	Zst.- Nr.	GT '10	Durchschnittlicher Tagesverkehr (DTV)								Maximaler Tagesverkehr					
				Gesamtquerschnitt								Richtungen					
				Mo-So 10/09		Mo-Fr 10/09		Sa 10/09		So+Fei 10/09		Mo-Fr		Sa		So+Fei	
Kfz/24h	%	Kfz/24h	%	Kfz/24h	%	Kfz/24h	%	Kfz/24h	Datum R	Kfz/24h	Datum R	Kfz/24h	Datum R				
<i>Autobahnen</i>																	
A 3	Elten	5071	356	30856	1,1	31408	2,1	32392	-1,0	27302	-1,6	33772	27.02 N	33772	27.02 N	26454	06.06 S
A 4	AC-Vetschau	5072	352	33303	-2,3	34629	-2,2	34337	-2,4	26937	-3,1	25296	21.05 W	24985	20.02 W	24304	02.04 O
A 40	Straelen-Niederndorf	5073	359	30906	3,4	33438	4,0	27970	0,8	22771	1,8	24458	21.05 W	20327	31.07 O	25178	02.04 O
A 1	AC-Lichtenbusch	5074	349	26192	-1,6	27602	-1,4	25535	-1,3	20863	-3,5	19167	21.05 S	18182	31.07 N	15877	01.08 N
A 52	Elmpt	5260	365	12454	13,0	11517	16,6	13815	9,7	15239	5,8	9067	31.07 W	9067	31.07 W	14539	03.06 W
A 57	Hommersum	5050	168	13024	1,3	14067	0,7	11245	2,3	10138	3,1	9639*	21.05 N	8180	14.08 N	8195	06.06 S
A 61	Schwanenhaus	5076	363	21836	-4,7	23083	-4,1	22192	-6,7	16355	-6,4	20137	27.02 N	20137	27.02 N	14722	02.04 S
<i>Bundesstraßen</i>																	
B 1	AC-Vaalsersquartier	5253	365	13982	-3,1	14447	-2,7	14437	-3,5	11666	-5,2	9029	30.04 W	8084	22.05 W	8207	01.05 O
B 8	Elten	5254	358	2021	4,9	2106	7,0	2126	0,5	1584	-1,6	1803	01.10 O	1464	22.05 O	2224	03.06 O
B 9	Kranenburg	5255	362	8908	-6,9	9394	-7,1	9244	-5,6	6613	-7,2	7083	10.07 O	7083	10.07 O	5796	03.06 O
B 56	Sittard	5256	365	4733	-5,8	4978	-5,9	5071	-6,3	3440	-5,4	3190	01.04 O	2998	03.04 O	3423	03.06 O
B 57	Aachen-Köpfchen	5263	344	8420	0,3	8913	0,9	8570	-0,3	6248	-2,6	6274	30.04 N	5190	11.12 S	4478	10.10 S
B 58	Straelen 2 (Bundesstr.)	5257	365	3865	0,1	4218	0,2	3572	-1,2	2640	-0,1	2880	08.04 O	2081	06.02 W	2411	01.11 O
B 220	Emmerich	5258	356	12330	0,1	13899	0,5	10140	-0,8	7591	-3,0	8898	28.10 S	6058	25.09 S	8612	03.06 N
B 264	Aachen-Bildchen	5261	317	9680	-4,4	10408	-3,9	9654	-5,4	6664	-6,8	6611*	30.04 O	5393	03.04 O	4854*	01.05 W
<i>Landesstraßen</i>																	
L 29	Heidenend	5438	365	6707	1,5	7039	1,8	7647	0,1	4556	0,2	5075	30.04 S	4516	22.05 N	3459	03.06 S
L 231	Horbach/Locht	5439	365	2218	0,7	2315	1,8	2354	-0,4	1700	-4,0	2364	16.01 N	2364	16.01 N	2008	03.06 S
L 510	Gronau-Glanerbrücke	5341	365	7682	-4,6	7878	-3,8	9075	-5,0	5731	-8,8	5203	03.04 S	5203	03.04 S	5034	02.04 S
L 560	Sandersküper	5535	341	4402	-3,1	4533	-3,1	4775	-3,2	3546	-3,9	3064	04.06 S	3063	05.06 N	3614	02.04 N
L 602	Hemden	5534	365	5188	0,2	5417	0,7	5640	-0,6	3863	-2,7	4070	30.04 S	3554	10.07 S	3686	02.04 N

Herausgeber : Ministerium für Wirtschaft, Energie, Bauen, Wohnen und Verkehr des Landes Nordrhein-Westfalen, Düsseldorf  
Referat VII A 3

Auswertung : BAS, Büro für angewandte Statistik, Aachen

## Durchschnittlicher und maximaler Tagesverkehr - schwerer Güterverkehr (SGV)

JAHR 2010

Str.-Kl. u.-Nr.	Zst.-Name	Zst.- Nr.	GT '10	Gesamtquerschnitt (DTV)								Maximaler Tagesverkehr					
				Mo-So				Sa				Mo-Fr		Sa		So+Fei	
				Kfz/24h	10/09 %	Kfz/24h	10/09 %	Kfz/24h	10/09 %	Mo-So	Mo-Fr	Kfz/24h	Datum R	Kfz/24h	Datum R	Kfz/24h	Datum R
<b>Autobahnen</b>																	
A 1	Ladbergen	5118	266	10539	5,1	13896	4,8	3742	7,1	19,7	25,1	8755	02.11 S	2893	18.12 N	2897	01.11 S
A 1	Ascheberg	5121	194	8765	6,0	11501	5,6	3304	8,9	16,5	20,6	7104	01.06 S	2589*	30.10 N	2269*	01.11 S
A 1	Hengsen	5101	77	17370	6,8	23162	6,6	5873	6,0	17,0	21,6	14078	02.11 S	4594	18.12 N	3046	01.11 S
A 1	Schloss Burg	5011	123	11085	7,4	14504	6,9	4531	10,4	14,6	18,2	9104*	11.11 N	3669*	30.10 N	2436*	03.06 N
A 1	AK Leverkusen (O)	5675	364	10645	6,3	14058	5,9	4100	8,6	13,1	16,4	8650	27.05 N	2825	30.10 N	1838	03.06 N
A 1	AK Leverkusen (W)	5035	364	12879	4,3	17098	3,8	4769	7,4	12,7	15,4	10262	04.11 N	3293	30.10 N	1881	03.06 N
A 1	Köln-Nord	5048	203	13875	4,5	18417	4,0	5112	6,9	14,1	17,0	11094*	27.05 N	3531	30.10 N	1927	03.06 N
A 1	Köln-Lövenich	5032	0	15135	5,3	20038	4,7	5881	8,8	14,0	17,4	11954*	02.11 S	4284*	30.10 N	2237*	03.06 N
A 1	Hürth	5010	253	6532	2,2	8628	1,8	2564	5,0	13,4	16,7	5484	28.09 N	2001	18.12 N	918	03.06 S
A 1	Euskirchen/Bliesheim	5060	365	4842	2,6	6348	2,2	2053	4,3	11,9	14,6	3827	20.05 N	1494	06.11 N	755	16.05 N
A 1	Nettersheim	5047	365	3629	2,2	4635	1,9	1859	3,3	19,9	24,8	2912	02.06 S	1322	30.10 N	949	16.05 N
A 2	Oberhausen-Sterkrade	5026	364	18202	6,4	24241	6,0	6228	7,6	16,0	19,5	15030	26.05 W	4157	30.10 O	3262	03.06 O
A 2	Gelsenkirchen	5122	360	13998	11,6	18457	11,0	5414	13,5	17,2	20,4	12475	22.04 O	3862	27.03 O	2858*	13.05 O
A 2	Oelde	5102	317	12363	3,7	16405	3,1	5067	9,2	19,2	24,5	10874	27.05 O	3740	18.12 O	2267	03.06 W
A 2	Bielefeld	5120	88	16383	3,7	21641	3,3	6571	6,3	18,1	22,5	13921*	26.05 W	5011*	18.12 O	4118*	03.06 O
A 2	Bad Oeynhausen	5123	255	19091	3,8	24775	3,2	9470	8,4	21,8	26,9	16184*	26.05 S	6736	18.12 N	7609	03.06 N
A 3	Hünxe	5001	365	6673	3,8	8878	3,2	2272	8,3	11,8	14,8	5443	02.06 N	1528	08.05 N	1393	01.11 S
A 3	Oberhausen-Holten	5070	350	17586	5,7	23424	5,4	6072	7,2	15,3	18,9	14675	26.05 S	4375	30.10 N	3107	03.06 N
A 3	AK OB-West (N)	5665	23	18894	7,2	24979	6,7	7020	10,7	15,4	18,8	16316*	27.05 N	5037*	30.10 N	3478*	03.06 N
A 3	AK OB-West (Hauptfahrb.)	5025	0	14434	11,6	18960	11,4	5683	12,0	14,9	18,3	12526*	27.05 N	4095*	30.10 N	3017*	03.06 N
A 3	AK OB-West (S)	5667	363	18134	7,4	23956	7,0	6829	9,6	14,2	17,4	14564	27.05 N	4642	30.10 N	3415	03.06 N
A 3	Breitscheid	5002	359	11894	2,2	15863	1,6	3909	8,0	10,7	13,3	9537	12.05 N	2756	08.05 N	1945	03.06 S
A 3	AK Breitscheid (N)	5638	345	12012	2,7	15965	1,9	4107	11,2	10,9	13,5	9264	31.05 S	2922	30.10 N	2424	18.07 S
A 3	AK Breitscheid (S)	5065	349	12147	4,5	16142	3,7	4130	13,0	11,8	14,5	9309	31.05 S	3077	20.11 N	1948	03.06 S
A 3	AK Hilden (N)	5655	153	12964	1,3	17253	0,6	4384	7,7	10,1	12,3	10411	19.04 S	3003*	30.10 N	2036	03.06 S
A 3	AK Hilden (S)	5657	357	12233	1,5	16175	0,7	4425	8,4	10,3	12,7	9754	10.05 S	3091	25.09 N	2101	03.06 S
A 3	Opladen II	5033	90	13143	3,3	17270	2,4	5067	12,0	11,3	14,0	10566*	11.05 S	3178*	10.04 N	2766*	03.06 S
A 3	AK Leverkusen (N)	5003	364	12804	1,7	16908	1,0	4709	8,3	9,9	12,3	10260	21.06 S	3169	30.10 N	2195	03.06 S
A 3	AK Leverkusen (S)	5676	365	16152	1,9	21457	1,1	5662	10,1	10,3	12,8	12994	11.05 S	3936	04.12 N	2606	03.06 S
A 3	Leverkusen	5004	363	15228	3,0	20283	2,2	5222	12,1	10,1	12,7	12483	18.05 S	3614	04.12 N	2453	03.06 S
A 3	AD Heumar (N)	5672	351	17317	2,1	22929	1,3	6455	10,5	10,4	13,0	22311*	12.07 N	4193	23.10 N	2992	03.06 S
A 3	AD Heumar (S)	5673	362	10739	2,3	13972	1,7	4838	6,1	11,4	14,0	9502	10.02 S	3318	10.04 N	2381	03.06 S
A 3	Siegburg	5005	303	10423	2,9	13522	2,3	4883	7,4	13,6	17,1	9228	10.02 S	3886*	27.02 N	2288	03.06 S
A 3	AK BN-Siegburg (N)	5058	85	10236	-1,4	13268	-1,9	4804	3,9	13,5	17,1	9109*	10.02 S	3750	30.10 N	2429*	03.06 S
A 3	AK BN-Siegburg (S)	5631	85	10980	2,3	14204	1,8	5258	6,4	14,3	18,1	9460*	10.02 S	3540	10.04 N	2626*	03.06 S
A 3	Bad Honnef/Linz	5006	363	10791	7,9	13882	6,4	5491	16,6	14,6	18,2	9422	10.02 S	3496	13.11 N	2439	03.06 S
A 4	Würselen	5008	365	7079	3,0	9479	2,4	2425	8,4	13,6	16,5	6235	02.06 W	1797	20.11 W	2008	03.06 O
A 4	AK Aachen (W)	5654	0	9506	1,5	12748	0,9	3214	6,4	9,6	11,5	7912*	18.05 W	2305*	18.12 W	2515*	03.06 O
A 4	AK Aachen (O)	5651	206	10961	4,5	14438	4,1	4766	6,6	15,8	19,0	9177*	18.05 W	3403	18.12 W	2713*	03.06 O
A 4	Buir	5082	353	11786	3,8	15559	3,6	5010	4,4	18,7	22,8	10040	18.05 W	3423	18.12 W	2941	03.06 O
A 4	AK Kerpen (W)	5622	364	13087	4,5	17269	4,0	5549	6,6	15,8	19,0	11026	18.05 W	3671	18.12 W	3090	03.06 O
A 4	AK Kerpen (O)	5624	362	11456	2,5	15150	2,0	4780	4,6	13,1	15,7	9263	02.06 W	3013	10.04 W	2455	03.06 O
A 4	Köln-Klettenberg	5053	75	11968	1,8	15836	1,2	4901	3,6	11,5	13,6	10488*	26.05 W	3225*	10.04 W	2057	03.06 O
A 4	Rheinbr.Rodenkirchen	5049	365	12610	1,4	16735	1,0	5017	2,5	10,5	12,4	10191	26.05 W	3209	10.04 W	2013	03.06 O
A 4	AD Heumar (W)	5021	363	9449	0,1	12413	-0,4	4087	2,3	11,7	14,0	7824	26.05 W	2644	04.09 W	1755	03.06 O
A 4	Bensbg.Frankenforst	5015	361	5733	0,9	7783	0,5	1665	2,8	8,1	10,0	4708	02.06 W	1065	30.10 O	661	03.06 O
A 4	Engelskirchen	5068	365	5145	1,2	7007	0,8	1419	3,1	10,9	13,8	4296	02.06 W	983	30.10 O	599	03.06 O
A 4	Eckenhagen	5034	365	4522	3,0	6149	2,7	1273	3,3	13,9	17,8	3782	27.05 O	905	30.10 O	548	03.06 O
A 30	Ibbenbüren	5112	299	8754	3,9	11277	2,9	4496	7,6	22,1	26,2	7273	08.04 W	2886*	18.12 W	5899	03.06 O
A 30	Kirchlengern	5103	362	7404	6,8	9557	5,9	3920	10,5	18,4	21,7	6396	07.04 W	2651	18.12 O	4840	03.06 O
A 31	Gescher	5117	365	3794	4,9	5138	4,5	1002	8,6	11,8	15,6	3353	02.11 S	795	08.05 N	582	03.06 S
A 33	Paderborn	5111	365	4843	7,4	6518	6,9	1471	11,6	13,6	16,7	4351	17.06 S	1137	29.05 N	925	01.11 S
A 40	Wankum	5018	346	9638	9,7	12839	9,2	3515	13,1	26,4	32,4	8748	26.05 O	2397	18.12 O	2684	03.06 W
A 40	AK Moers (W)	5663	358	10789	8,0	14354	7,4	3970	12,0	19,5	23,7	9809	26.05 O	2605	10.04 W	2709	03.06 W
A 40	AK Moers (O)	5022	357	12423	8,1	16553	7,5	4520	13,2	14,9	18,1	10716	27.05 O	3128	29.05 O	2794	03.06 O
A 40	AD Essen-Ost (W)	5680	335	4304	6,2	5763	5,5	1460	12,0	6,6	8,1	3541	02.06 W	1140	18.12 O	635	03.06 O
A 40	AD Essen-Ost (O)	5681	142	7601	5,3	10171	4,7	2584	9,7	6,5	8,0	6267*	26.05 W	1830	18.12 O	1539*	03.06 W
A 40	Essen-Kray	5037	165	7112	5,1	9529	4,2	2454	14,9	7,4	9,1	5782*	26.05 O	1791	18.12 O	1209	03.06 W
A 40	Bochum	5113	0	7344	3,4	9799	3,0	2440	2,6	7,2	9,1	6069*	26.05 O	1592*	18.12 O	1676*	03.06 O

Herausgeber : Ministerium für Wirtschaft, Energie, Bauen, Wohnen und Verkehr des Landes Nordrhein-Westfalen, Düsseldorf

Referat VII A 3

Auswertung : BAS, Büro für angewandte Statistik, Aachen

AUTOMATISCHE STRASSENVERKEHRSAZHLUNGEN IN NORDRHEIN-WESTFALEN

Anhang 2.1

Durchschnittlicher und maximaler Tagesverkehr - schwerer Güterverkehr (SGV)

JAHR 2010

Str.-Kl. u.-Nr.	Zst.-Name	Zst.- Nr.	GT '10	Durchschnittlicher Tagesverkehr (DTV)								Maximaler Tagesverkehr					
				Gesamtquerschnitt								Richtungen					
				Mo-So Kfz/24h	10/09 %	Mo-Fr Kfz/24h	10/09 %	Sa Kfz/24h	10/09 %	Anteil SGV		Mo-Fr		Sa		So+Fei	
A 42	AK Kamp-Lintfort (O)	5635	0	5934	-4,8	7909	-5,6	1998	-0,3	14,5	17,3	5158	29.10 O	1511*	25.09 W	1122*	03.06 W
A 42	DU Beeckerwerth	5063	358	6542	-6,3	8879	-6,9	1809	-1,5	10,5	12,6	5646	25.11 O	1594	25.09 W	1185	18.07 O
A 42	AK OB-West (W)	5024	0	8934	-10,8	12069	-11,7	2725	0,9	10,5	12,6	7919*	02.06 W	2447*	18.12 O	1190*	03.06 W
A 1	AK OB-West (O)	5668	0	7865	-3,1	10651	-4,0	2406	8,2	10,0	12,0	6507*	13.09 O	2468*	18.12 O	939*	18.07 O
A 42	GE-Hessler	5115	345	7712	-1,4	10487	-2,2	2219	7,2	9,9	11,9	6494	08.06 O	2781	18.12 O	778	19.12 O
A 42	Wanne-Eickel	5116	362	7759	-0,1	10532	-1,0	2296	9,8	9,6	11,6	6751	08.06 O	2808	18.12 O	748	03.06 O
A 43	Albachten	5109	362	6618	3,0	8851	2,3	2139	10,1	11,0	13,5	5796	02.06 N	2302	13.03 N	1139	03.06 S
A 43	Herne	5107	362	7466	-0,3	10112	-0,9	2268	5,9	8,0	9,9	5863	25.11 S	1511	18.12 N	638	03.06 N
A 43	Sprockhövel	5108	217	4215	-0,4	5793	-0,7	990	1,5	8,1	10,0	4712	22.04 N	906	17.04 N	280	14.03 S
A 44	Aachen-Brand	5077	349	6567	1,9	8516	1,5	3298	3,4	16,5	19,9	5605	02.06 S	2321	10.04 N	2020	03.06 N
A 44	AK Aachen (S)	5020	0	7494	1,6	9725	1,1	3732	3,7	15,7	18,5	6356*	02.06 W	2473*	10.04 O	2436*	03.06 O
A 44	AK Aachen (N)	5650	0	4358	-3,6	5822	-4,4	1603	7,2	8,1	9,6	3822*	02.06 W	1113*	10.04 O	775*	03.06 O
A 44	Jülich-Mersch	5017	365	3879	-4,3	5246	-4,8	1131	-0,9	11,7	14,3	3911	18.05 W	722	18.12 W	470	03.06 O
A 44	Neersen	5078	358	5142	5,0	6976	4,6	1460	6,0	8,6	10,1	4073	22.11 O	1013	25.09 O	464	03.06 W
A 44	AK Neersen (N)	5081	358	5046	5,8	6842	5,3	1444	7,7	8,5	10,0	3956	01.06 W	980	25.09 O	474	03.06 W
A 44	Ilverich	5079	358	3309	5,8	4453	5,4	1025	5,0	5,2	6,1	2999	01.04 W	681	20.11 W	551	05.09 W
A 44	Langenberg	5066	365	995	4,1	1324	3,4	386	10,9	4,5	5,2	889	28.09 O	314	20.11 O	109	18.07 W
A 44	Birth (Tunnel Velbert)	5067	365	850	3,0	1165	2,6	224	5,2	4,9	5,8	747	28.09 W	145	11.09 O	55	31.01 O
A 44	Soest	5110	362	9330	10,7	12614	9,9	2814	21,1	17,7	22,7	8710	17.06 W	1998	30.10 O	1516	03.06 W
A 45	Dortmund Süd	5104	364	7657	5,5	10401	5,0	2113	10,4	10,1	12,5	6834	20.04 S	1489	24.04 S	797	03.06 S
A 45	Lüdenscheid Nord	5105	189	11994	5,9	15743	5,1	4556	13,6	19,0	23,3	9943	02.06 S	3850*	18.12 S	3111*	01.11 N
A 45	Freudenberg	5106	328	10042	-1,5	13285	-3,0	3887	14,8	17,6	22,2	8829	26.05 S	2789	26.06 S	2682	03.06 S
A 46	Dremmen	5075	365	1346	1,1	1832	0,5	376	5,9	5,7	6,7	1133	08.07 O	342	11.09 W	116	03.06 O
A 46	Hochneukirch	5041	365	4860	-2,5	6593	-3,1	1398	3,0	10,7	12,9	4252	02.06 W	900	10.04 O	490	03.06 W
A 46	Neuss-Holzheim	5016	365	5990	-0,6	8073	-1,2	1847	3,6	10,0	12,0	4955	22.11 O	1168	10.04 W	626	03.06 O
A 46	AK Neuss Süd (O)	5686	0	6150	3,0	8387	2,6	1608	3,8	10,4	12,5	4977	28.10 N	1000*	29.05 S	532	03.06 N
A 46	Düsseldorf-Flehe	5040	358	7166	1,7	9802	1,6	1769	-1,6	9,5	11,2	5810	28.09 W	1189	29.05 W	573	03.06 O
A 46	AK Hilden (W)	5658	358	8847	1,3	11986	0,9	2566	1,6	8,7	10,5	7191	11.05 W	1654	29.05 W	793	03.06 W
A 46	AK Hilden (O)	5023	152	9228	3,9	12477	3,7	2718	2,7	8,3	10,0	7297	10.06 O	2002	16.10 O	907	03.06 O
A 46	W-Sonnborn	5045	0	8698	1,9	11567	1,6	3199	1,8	10,6	12,9	7483*	11.05 W	2290*	29.05 W	1277*	03.06 W
A 46	W-Oberbarmen	5044	352	7061	2,6	9636	2,3	1874	1,8	10,7	13,1	5668	26.05 W	1304	20.02 W	600	03.06 W
A 46	Meschede	5119	361	1700	7,4	2248	6,8	605	9,0	11,6	14,2	1694	19.01 O	438	29.05 O	341	31.01 W
A 52	Schwalmtal	5046	361	2147	18,2	2898	17,5	629	26,3	8,0	10,3	1833	14.09 O	611	25.09 W	388	03.06 W
A 52/B 7	Düsseldorf-Heerdt	5031	365	2860	6,4	3860	5,8	937	10,0	3,6	4,2	2484	04.11 O	692	16.10 W	231	15.08 W
A 52	Lintorf	5027	330	4881	3,4	6557	2,7	1558	11,0	4,8	5,6	4152	01.04 O	2301	26.06 W	1266	27.06 W
A 52	AK Breitscheid (W)	5637	347	6293	4,8	8477	4,1	1917	10,7	5,6	6,7	5112	28.09 O	1482	30.10 W	859	05.09 O
A 52	AK Breitscheid (O)	5639	346	5203	5,4	6876	4,4	1960	14,4	5,4	6,4	4274	02.11 W	1360	20.11 W	899	25.04 W
A 52	Essen-Bredeney	5028	362	3669	2,7	4918	2,0	1195	9,6	5,1	6,1	2921	21.04 W	816	18.12 O	383	05.09 O
A 52	AD Essen Ost (S)	5043	126	3489	5,3	4674	4,8	1200	12,8	6,4	7,8	2761	26.11 W	820*	30.10 W	413	05.09 O
A 57	Rheinberg	5019	365	3794	0,3	5137	-0,2	1037	3,8	9,2	11,5	3203	02.06 S	799	18.12 S	512	03.06 N
A 57	AK Kamp-Lintfort (N)	5064	0	6754	2,4	8971	2,0	2341	3,1	11,5	13,7	5759*	21.04 N	1800*	24.04 N	990*	03.06 N
A 57	AK Kamp-Lintfort (S)	5636	365	7501	-2,9	10001	-3,5	2536	0,3	12,0	14,3	6129	04.11 N	1952	18.12 N	1164	18.07 S
A 57	AK Moers (N)	5660	297	7315	-1,2	9859	-1,8	2163	3,1	11,0	13,3	6151	03.11 S	1780	25.09 S	1117	18.07 S
A 57	AK Moers (S)	5662	295	8635	4,1	11641	3,6	2524	8,1	11,4	13,9	7084	28.09 S	1659	06.11 S	1024	03.06 N
A 57	Neuss-Büttgen	5052	0	9546	1,2	12900	1,2	2449	-4,3	9,1	11,2	8493*	03.11 S	1860*	24.04 N	1818*	03.06 N
A 57	Neuss West	5602	0	Zst. aufgelöst													
A 57	Neuss West (S)	5670	365	10893	0,3	14721	-0,2	3180	3,3	9,9	11,9	8835	18.05 S	2033	06.11 S	1164	03.06 N
A 57	AD Neuss (N)	5030	184	3773	1,8	5158	1,3	979	6,8	7,7	8,9	3285	11.08 N	974	30.10 N	330*	03.06 N
A 57	AD Neuss (S)	5014	183	10685	0,0	14488	-0,3	2942	2,8	10,5	12,5	8952	28.09 N	2021	06.11 N	1064	03.06 S
A 57	AK Neuss Süd (S)	5061	0	5953	2,2	7997	1,6	1931	8,8	8,6	10,3	5042	18.05 N	1405*	30.10 N	723*	03.06 S
A 57	AK Neuss Süd (N)	5601	0	9465	-1,2	12843	-1,8	2621	4,4	10,5	12,7	8044*	28.09 N	1872*	18.12 N	950*	03.06 S
A 59	Walsum	5069	365	1208	9,4	1591	8,9	513	11,0	4,0	4,7	1397	14.10 S	503	24.04 N	250	01.05 S
A 59	Duisburg Süd	5062	361	1604	8,8	2202	8,0	378	21,9	5,4	6,3	2142	03.11 S	546	06.11 S	207	24.10 S
A 59	Langenfeld	5007	365	2990	3,3	4084	2,7	806	9,2	6,5	7,5	2716	14.09 N	647	29.05 N	227	03.06 N
A 59	AK Heumar (Flughfn.)	5674	260	5049	4,7	6720	3,8	1759	14,7	8,0	9,9	4115	26.05 S	1127	22.05 S	799	03.06 S
A 59	AD St. Augustin (N)	5057	364	5664	4,8	7559	4,0	2038	10,8	6,2	7,5	4692	27.05 N	1342	30.10 N	676	03.06 N
A 59	AD St. Augustin (S)	5628	364	6010	3,0	8073	2,4	1999	6,3	5,2	6,2	4898	08.06 N	1283	23.10 N	602	03.06 S
A 59	AD Bonn-Beuel (N)	5056	365	6521	2,8	8641	2,2	2455	6,0	5,7	6,7	5290	02.06 S	1725	11.09 S	1075	03.06 S
A 59	AD Bonn-Beuel (S)	5633	365	3378	3,5	4514	3,1	1258	4,6	4,0	4,7	2914	25.05 N	833	11.09 S	373	02.05 N
A 59	AK Bonn Ost (N)	5625	350	2248	2,6	3031	2,1	746	6,0	3,5	4,1	1990	25.05 N	498	09.10 S	262	11.07 N
A 59	AK Bonn Ost (S)	5627	350	1498	4,6	2017	4,0	507	7,4	3,1	3,7	1380	25.05 N	331	17.04 N	139	01.11 N

Herausgeber : Ministerium für Wirtschaft, Energie, Bauen, Wohnen und Verkehr des Landes Nordrhein-Westfalen, Düsseldorf  
Referat VII A 3

Auswertung : BAS, Büro für angewandte Statistik, Aachen

AUTOMATISCHE STRASSENVERKEHRZÄHLUNGEN IN NORDRHEIN-WESTFALEN

Anhang 2.1

Durchschnittlicher und maximaler Tagesverkehr - schwerer Güterverkehr (SGV)

JAHR 2010

Str.-Kl. u.-Nr.	Zst.-Name	Zst.- Nr.	GT '10	Durchschnittlicher Tagesverkehr (DTV)								Maximaler Tagesverkehr					
				Gesamtquerschnitt								Richtungen					
				Mo-So Kfz/24h	10/09 %	Mo-Fr Kfz/24h	10/09 %	Sa Kfz/24h	10/09 %	Anteil SGV		Mo-Fr Kfz/24h	Datum R	Sa Kfz/24h	Datum R	So+Fei Kfz/24h	Datum R
A 61	MG-Wickrath	5042	118	8756	6,6	11583	6,1	3232	9,0	14,1	16,7	7764*	17.12 S	2608*	18.12 S	1772*	03.06 N
A 61	AK Kerpen (N)	5059	365	7751	6,0	10189	5,4	3119	8,7	14,4	17,2	6535	21.10 S	2256	18.12 N	1639	03.06 S
A 61	AK Kerpen (S)	5621	364	9088	9,7	11907	9,3	3808	10,6	21,0	25,4	7590	02.06 N	3113	18.12 N	2184	03.06 S
A 61	Miel	5080	365	10362	8,0	13559	7,6	4372	10,2	22,8	29,0	8473	28.09 N	3473	18.12 N	2581	03.06 S
A 524	Ratingen	5039	339	1789	5,5	2458	5,0	412	17,0	6,8	7,9	1968	24.02 W	467	30.10 W	141	18.07 W
A 535	Velbert Nord	5249	365	1298	6,0	1767	5,4	374	11,6	4,6	5,4	1253	28.09 N	303	20.11 N	83	03.06 N
A 535	W-Saurenhaus	5248	365	2384	5,1	3292	4,6	499	6,9	7,2	8,6	2009	01.06 S	355	29.05 N	110	18.07 S
A 544	AK Aachen (SW)	5653	0	2591	(-)	3484	(-)	845	(-)	5,7	6,8	2158*	18.05 W	661*	18.12 W	611*	03.06 O
A 553	Bliesheim	5029	365	1631	5,5	2205	5,3	512	2,6	6,3	7,6	1571	22.11 S	341	03.07 N	132	03.06 N
A 555	Godorf	5036	157	3672	0,0	4897	-0,8	1313	6,2	5,3	6,2	2879	31.03 N	855	24.04 N	464	03.06 N
A 560	AD St. Augustin (O)	5629	364	4415	3,2	5888	2,5	1639	7,3	5,3	6,3	3652	13.07 W	1045	02.10 W	453	03.06 W
A 560	AK BN-Siegburg (W)	5632	358	3421	5,3	4550	4,6	1289	9,4	6,0	7,1	3248	13.07 W	909	31.07 W	391	03.06 O
A 560	AK BN-Siegburg (O)	5630	67	2699	3,4	3645	2,8	851	4,8	5,4	6,4	2985	28.10 W	1236	30.10 W	693	31.10 W
A 560	Hennef	5051	365	1955	0,1	2674	-0,3	524	-0,8	4,8	5,9	1710	25.05 W	351	10.04 W	106	05.12 W
A 562	AK Bonn Ost (W)	5055	349	1374	0,5	1829	-0,3	509	5,6	2,2	2,5	1177	28.09 W	370	21.08 O	221	11.07 O
A 562	AK Bonn Ost (O)	5626	348	167	0,0	223	0,5	69	0,0	1,8	2,0	197	17.11 O	62	26.06 O	26	06.06 O
A 565	AD Bonn-Beuel (W)	5634	362	5695	3,6	7542	2,9	2181	8,4	5,9	7,0	4641	01.06 W	1467	11.09 W	946	03.06 W
A 565	Meckenheim-Merl	5013	363	2937	1,7	3904	1,2	1043	7,4	8,2	10,1	2470	01.06 S	733	18.12 N	514	03.06 S

AUTOMATISCHE STRASSENVERKEHRZÄHLUNGEN IN NORDRHEIN-WESTFALEN

Anhang 2.2

Durchschnittlicher und maximaler Tagesverkehr - schwerer Güterverkehr (SGV)

JAHR 2010

Str.-Kl. u.-Nr.	Zst.-Name	Zst.- Nr.	GT '10	Durchschnittlicher Tagesverkehr (DTV)								Maximaler Tagesverkehr					
				Gesamtquerschnitt								Richtungen					
				Mo-So Kfz/24h	10/09 %	Mo-Fr Kfz/24h	10/09 %	Sa Kfz/24h	10/09 %	Anteil SGV		Mo-Fr Kfz/24h	Datum R	Sa Kfz/24h	Datum R	So+Fei Kfz/24h	Datum R
<i>Bundesstrassen</i>																	
B 1	Dortmund	5343	0	5665	3,4	7408	3,1	2350	2,4	7,2	8,7	4445*	26.05 W	1644*	08.05 W	1897*	03.06 W
B 1	Werl-Westönnen	5324	365	425	-3,4	560	-3,6	198	-0,5	4,2	5,0	766	18.01 W	142	21.08 O	69	22.08 W
B 1	Horn 2	5339	364	1224	8,4	1662	7,8	348	14,1	11,3	14,0	1396	16.09 N	250	24.04 N	127	03.06 S
A 1	Warburg West	5331	300	856	0,2	1134	-0,5	346	5,2	6,5	7,7	978	24.09 O	306	02.10 O	156	12.12 W
B 7	Willich-Viersen	5266	365	639	-3,9	872	-4,6	194	1,6	5,4	6,4	625	18.11 O	146	10.04 O	42	08.08 W
B 9	Geldern (O)	5251	365	900	7,3	1177	7,0	374	8,1	12,9	15,5	959	21.04 N	276	24.04 N	285	24.05 N
B 9	Dormagen	5267	365	1024	-0,9	1403	-1,7	279	10,7	9,5	11,5	913	26.05 S	205	26.06 N	68	03.06 N
B 9n	Goch (S)	5240	179	1116	-7,3	1511	-7,9	306	-3,8	10,0	12,2	1128*	28.04 S	234	29.05 S	202	03.06 S
B 51	Ostbevern	5329	363	760	2,3	1011	1,8	281	5,6	8,4	10,2	726	21.05 S	210	17.07 S	133	03.06 N
B 51	Telgte	5330	328	1723	-2,4	2311	-2,4	591	-5,0	8,7	10,8	1549	12.05 N	430*	17.07 N	219	03.06 S
B 51	Tondorf (S)	5236	364	3019	1,5	3864	1,3	1582	2,9	19,6	24,1	2390	02.11 S	1116	06.11 N	559	10.01 N
B 51n	Dahlem	5235	355	3025	1,1	3837	0,7	1668	3,2	27,6	34,2	2395	01.06 S	1216	10.04 N	587	10.01 N
B 54	Drensteinfurt (N)	5348	308	483	0,0	646	-1,5	185	16,4	6,0	7,3	539	18.10 N	275	13.03 N	153	14.03 S
B 54	Altenberge 2	5338	339	2751	6,1	3714	5,6	818	10,1	10,2	12,2	2354	02.11 S	589	09.10 N	424	01.11 S
B 54	Dortmund-Brechten	5318	356	1438	26,5	1987	26,2	311	24,4	7,8	9,6	1416	09.12 N	242	18.09 N	100	10.10 S
B 54	Meinerzhagen	5304	0	1346	4,1	1832	3,4	382	8,2	8,6	10,6	1186*	29.04 S	291*	30.10 N	126*	24.05 S
B 55n	Elsdorf	5247	365	825	-0,6	1085	-1,5	359	6,8	8,1	9,4	1189	18.05 N	293	23.10 S	101	10.10 S
B 55	Grevenbrück	5342	362	651	4,3	893	3,7	153	10,9	9,6	11,7	616	02.07 O	122	08.05 W	50	19.12 O
B 55	Bergneustadt	5264	341	527	2,7	719	2,3	147	14,0	5,2	6,5	472	30.06 O	110	27.03 W	47	05.09 W
B 55	Loope	5204	365	285	-1,4	382	-2,6	99	-1,0	3,4	4,0	303	06.05 O	70	10.04 O	32	05.12 O
B 56n	Siegburg-Stallberg	5220	365	575	-3,4	755	-3,7	279	-1,8	2,6	3,1	513	28.06 W	220	24.04 W	62	16.05 W
B 57	Menzeler Heide (N)	5229	365	557	-8,1	729	-9,0	248	0,8	5,4	6,7	838	12.10 S	242	16.10 S	99	06.06 N
B 57	Alsdorf-Ofden	5213	365	388	-6,1	517	-6,8	162	-0,6	2,2	2,6	412	16.06 N	159	29.05 N	38	22.08 N
B 58	Dorsten (O)	5316	255	1330	0,3	1804	-0,3	378	9,2	10,4	13,0	1206	02.11 W	292*	17.07 O	153	03.06 W
B 58	Büderich (N)	5228	0	2093	7,1	2833	6,5	729	26,8	8,3	10,0	1795*	29.09 W	518*	25.09 W	173*	03.06 W
B 58	Geldern (N)	5252	365	654	8,5	865	7,9	253	10,0	6,5	7,8	573	28.10 W	214	22.05 W	125	03.06 W
B 58	Menzeler Heide (W)	5230	365	1160	-1,8	1572	-2,0	344	-2,0	9,5	11,4	1065	08.06 W	296	18.12 W	134	03.06 W
B 59	Pulheim	5214	365	1005	21,8	1365	20,8	308	25,7	8,2	9,7	1218	18.05 O	279	23.10 W	103	01.11 O
B 61	Petershagen 2	5336	358	1020	-1,4	1371	-2,4	288	11,6	11,5	14,2	865	10.05 N	229	30.10 S	398	01.11 N
B 61	Stromberg	5349	188	186	-2,1	250	-2,7	68	4,6	7,7	9,5	779	05.10 N	173	14.08 O	26	15.08 W
B 62	Siegen	5332	274	433	-5,0	591	-5,7	130	-0,8	3,1	3,8	398*	30.03 N	95	29.05 N	45	19.09 N
B 63	Drensteinfurt	5302	362	301	-12,2	398	-13,1	138	-4,2	5,3	6,3	334	16.07 N	109	24.07 N	35	24.05 S
B 66	Bl-Hillegossen	5337	364	3353	1,2	4518	0,6	1107	3,7	10,5	12,6	2846	07.04 O	775	18.12 W	408	03.06 W
B 67	Rhede	5320	359	665	-1,3	902	-1,8	217	4,8	3,9	4,7	622	24.06 W	144	06.11 W	55	03.06 W
B 68	Halle-Gartnisch	5303	350	2148	-5,0	2850	-4,9	749	-6,1	13,6	16,7	1844	02.06 N	600	30.10 N	565	01.11 S
B 68	Lichtenau	5351	365	288	5,9	385	4,9	101	5,2	3,8	4,6	721	15.02 S	81	13.02 S	301	14.02 S
B 219	Greven (N)	5350	326	817	2,3	1104	1,8	265	3,9	8,7	10,5	830	14.12 S	199	16.01 N	87	01.11 N
B 219	Greven (S)	5306	363	319	-1,8	426	-2,1	123	-4,7	2,7	3,2	320	04.02 N	105	10.07 N	46	17.10 S
B 221	Brüggen (N)	5432	292	395	-6,8	515	-6,5	152	-20,0	3,3	4,1	455	18.03 S	139	10.07 S	85	04.07 N
B 221	Heinsberg	5259	365	712	-0,8	954	-1,4	257	-0,4	4,9	5,7	693	02.06 N	181	23.10 S	88	20.06 N
B 224	Bottrop	5344	365	2124	-3,5	2878	-4,1	691	-1,0	5,3	6,5	1938	08.06 N	761	18.12 N	195	19.12 N
B 229	Delecke 2	5334	365	154	-14,9	204	-15,7	63	-8,7	4,0	5,6	157	02.11 S	54	21.08 S	28	22.08 N
B 229	Lüdenscheid-Brügge	5321	316	602	0,5	830	-0,2	133	4,7	4,5	5,5	563	14.04 O	103	10.04 W	31	24.05 O
B 229	Solingen	5203	365	589	6,5	801	5,4	162	14,1	5,2	6,4	547	24.03 S	111	08.05 S	58	03.06 S
B 230	Holzheim	5238	365	550	-0,5	750	-0,1	149	-5,7	5,5	6,5	503	07.05 W	127	27.03 W	44	30.05 W
B 235	Datteln	5345	365	550	-3,3	737	-3,8	211	3,9	5,6	6,9	486	27.04 S	172	29.05 N	55	05.04 S
B 236	Plettenberg-Ohle	5309	356	632	8,4	879	7,5	112	16,7	9,1	11,1	611*	31.03 N	84	08.05 S	49	05.12 N
B 236	Gleidorf (O)	5310	363	311	2,3	412	1,5	126	4,1	4,8	6,1	283	14.04 W	95	02.10 O	76	06.06 W
B 237	Ohl	5225	313	269	-12,4	368	-13,0	71	-4,1	6,9	8,8	299	06.05 W	82	20.03 W	23	05.09 O
B 239	Bad Salzuflen	5315	363	1916	3,7	2618	3,1	487	8,9	9,6	11,9	1924	07.04 N	736	06.03 S	183	03.06 N
B 252	Brakel	5340	332	805	-15,0	1057	-15,8	290	-10,8	12,3	14,8	899	04.10 S	316	23.10 N	221	24.10 S
B 256	Marienheide	5224	359	341	-1,7	468	-2,1	89	-4,3	5,3	6,5	367	30.03 S	76	10.04 S	25	23.05 S
B 256n	Derschlag	5223	365	813	4,2	1119	3,9	187	1,1	5,9	7,1	782	15.10 S	154	06.11 N	46	19.12 S
B 258	Friesenrath (W)	5208	359	634	4,3	822	4,2	301	2,0	4,6	5,5	633	30.04 S	212	29.05 S	144	24.05 N
B 258	Friesenrath (S)	5250	359	749	0,9	973	0,5	342	0,3	4,3	5,2	704	29.10 N	234	29.05 S	162	24.05 N
B 258	Blankenheimer Wald	5239	365	147	-2,0	193	-3,0	63	1,6	5,4	6,8	208	07.09 N	79	30.10 S	34	25.07 N
B 258	Ahrhütte (O)	5243	365	528	-5,4	707	-6,1	165	2,5	12,8	17,7	653	07.06 W	234	17.07 W	334	25.07 W
B 264	Langerwehe	5246	365	489	1,9	660	1,4	178	2,9	4,2	5,0	457	21.05 W	130	10.04 O	92	03.10 W
B 264	Düren/Kerpen	5265	365	612	2,3	831	1,3	196	12,6	8,5	10,1	865	24.11 W	189	30.10 W	57	22.08 O
B 265n	Lechenich 2	5269	340	875	-2,5	1172	-3,4	327	6,2	5,8	6,9	839	22.06 N	225	30.10 S	83	10.10 S
B 265	Wollersheim (O)	5232	365	179	(-)	237	(-)	80	(-)	4,4	5,7	213	18.05 S	77	07.08 S	32	01.08 N
B 266	Kesternich (S)	5211	365	223	-5,9	293	-6,7	100	-1,0	5,7	7,4	207	16.04 O	78	17.04 W	31	03.06 O
B 288	Uerdingen	5231	364	2138	11,0	2949	10,4	495	22,5	9,9	11,7	1940	09.04 W	360	10.04 W	190	18.07 W

Herausgeber : Ministerium für Wirtschaft, Energie, Bauen, Wohnen und Verkehr des Landes Nordrhein-Westfalen, Düsseldorf  
Referat VII A 3

Auswertung : BAS, Büro für angewandte Statistik, Aachen

Durchschnittlicher und maximaler Tagesverkehr - schwerer Güterverkehr (SGV)

JAHR 2010

Str.-Kl. u.-Nr.	Zst.-Name	Zst.- Nr.	GT '10	Durchschnittlicher Tagesverkehr (DTV)								Maximaler Tagesverkehr					
				Gesamtquerschnitt								Richtungen					
				Mo-So 10/09		Mo-Fr 10/09		Sa 10/09		Anteil SGV		Mo-Fr		Sa		So+Fei	
Kfz/24h	%	Kfz/24h	%	Kfz/24h	%	Mo-So	Mo-Fr	Kfz/24h	Datum R	Kfz/24h	Datum R	Kfz/24h	Datum R				
B 458	Büderich (S)	5226	0	1447	4,4	1967	4,5	448	9,5	9,1	10,9	1313*	04.11 W	307*	27.03 O	87*	03.06 O
B 477	Gohr	5262	365	326	3,5	443	3,3	96	0,0	5,5	6,6	356	20.09 S	94	10.04 S	24	05.09 N
B 477	Rommerskirchen	5268	363	389	-15,1	520	-15,7	158	-7,6	7,4	8,9	575	22.11 N	173	02.01 N	50	24.05 N
B 478	Waldbröl	5222	358	253	-6,6	334	-8,5	113	3,7	3,5	4,2	230	19.05 W	90	08.05 O	40	01.08 O
A 1	Brilon (N)	5322	70	454	2,9	617	2,8	127	4,1	14,0	18,3	405	10.06 N	110	30.10 N	40*	05.09 N
B 480	Winterberg	5325	362	633	-1,6	854	-2,2	198	5,3	6,9	9,1	616	07.09 N	147	05.06 N	88	31.01 N
B 480	Bad Berleburg	5301	365	273	8,3	366	7,6	103	10,8	4,8	6,0	276	02.11 S	73	29.05 S	24	05.12 N
B 504	Goch (N)	5241	259	436	6,3	584	6,6	150	-1,3	5,1	6,3	537	06.10 O	118	09.10 W	72	10.10 O
B 511	Gleidorf (N)	5311	301	442	0,7	584	0,3	185	-3,1	4,5	5,5	437	09.11 S	159	18.12 N	100	06.06 N
B 514	Babenhäusen	5335	205	384	-3,8	521	-3,7	116	-8,7	4,4	5,5	859	01.10 N	95	09.10 S	93*	03.06 S
B 514	Kalletal	5347	365	112	6,7	154	6,2	27	17,4	6,2	8,0	292	29.10 N	50	30.10 N	29	01.11 N
B 516	Ense-Möhnesee	5346	365	325	8,3	441	8,1	97	10,2	6,6	8,4	406	18.01 W	79	27.03 O	45	03.10 W
B 516	Brilon (S)	5323	170	823	3,4	1117	2,6	255	15,9	17,2	21,3	794	22.09 O	228	04.09 O	58	03.06 O
				- kein Vergleich möglich wg. Gerätewechsel													

Durchschnittlicher und maximaler Tagesverkehr - schwerer Güterverkehr (SGV)

JAHR 2010

Str.-Kl. u.-Nr.	Zst.-Name	Zst.- Nr.	GT '10	Durchschnittlicher Tagesverkehr (DTV)								Maximaler Tagesverkehr					
				Gesamtquerschnitt								Richtungen					
				Mo-So Kfz/24h	10/09 %	Mo-Fr Kfz/24h	10/09 %	Sa Kfz/24h	10/09 %	Anteil SGV		Mo-Fr		Sa		So+Fei	
						Mo-So	Mo-Fr	Kfz/24h	Datum R	Kfz/24h	Datum R	Kfz/24h	Datum R				
<i>Landesstraßen</i>																	
L 11	Wollersheim (W)	5234	365	74	(-)	97	(-)	34	(-)	4,3	5,5	105	18.05 W	44	07.08 O	12	18.07 O
L 101	Schildgen (O)	5427	184	ohne Lkw													
L 104	Kirchhellen (O)	5524	358	113	(-)	152	(-)	40	(-)	6,6	8,8	162	24.06 N	36	27.03 N	12	03.06 N
A 1	Ahrhütte (N)	5245	365	711	(-)	959	(-)	209	(-)	12,0	16,2	703	07.07 N	251	17.07 N	278	25.07 N
L 143	Rottbitze (N)	5406	312	ohne Lkw													
L 166	Kesternich (O)	5210	365	47	(-)	57	(-)	33	(-)	2,1	2,7	70	29.09 N	46	24.07 N	37	25.07 N
L 182	Bornheim (S)	5407	365	682	(-)	903	(-)	294	(-)	6,1	7,2	647	15.04 W	232	06.11 O	81	03.06 W
L 183	Bornheim (W)	5408	365	331	(-)	430	(-)	181	(-)	2,6	3,1	323	21.05 S	131	12.06 S	47	01.05 N
L 194	Weilerswist	5437	365	214	-1,4	285	-1,0	95	-5,9	3,4	4,2	251	04.11 N	109	10.07 S	19	22.08 S
L 218	Heimbach	5413	365	114	-5,8	145	-5,2	58	-9,4	2,7	3,5	130	20.05 W	56	08.05 O	38	24.05 O
L 232	Richterich	5411	356	521	6,5	688	5,8	221	12,2	2,5	3,0	506	07.10 N	184	23.10 S	107	03.06 S
L 233	Friesenrath (N)	5209	359	174	-3,9	222	-5,1	89	3,5	3,9	4,7	282	30.04 N	68	29.05 S	48	10.01 S
L 238	Zweifall	5410	307	159	-14,5	214	-14,1	59	-9,2	2,6	3,3	196	29.09 N	51	24.04 N	20	11.07 N
L 247	Rottbitze (O)	5405	365	503	(-)	687	(-)	133	(-)	4,0	5,0	515	25.05 W	137	14.08 O	42	27.06 O
L 288	Schildgen (W)	5426	365	178	(-)	242	(-)	63	(-)	1,9	2,3	191	30.03 O	70	20.03 W	16	05.09 O
L 324	Erdingen	5431	306	456	-0,4	619	-1,1	138	7,8	8,5	10,5	448*	12.07 S	116	09.10 N	47	30.05 S
L 331	Margarethenhöhe	5404	364	246	6,5	321	5,9	109	7,9	2,0	2,3	300	25.05 W	83	25.09 W	39	22.08 W
L 357	D-Gerresheim	5416	351	347	6,8	464	6,7	133	1,5	2,8	3,2	333	19.07 O	100	18.09 O	38	05.12 W
L 358	Bensberg-Refrath	5428	365	418	16,1	570	15,6	114	9,6	4,4	5,1	668	22.11 O	107	10.07 O	54	05.09 O
L 359	Witzhelden (W)	5418	365	37	(-)	47	(-)	24	(-)	1,5	1,8	50	09.04 O	34	09.10 O	24	03.10 O
L 372	Brüggen (O)	5433	0	95	(-)	115	(-)	49	(-)	2,0	2,3	94*	18.03 O	43	10.07 W	60*	04.07 O
L 427	Witzhelden (N)	5419		Zst. aufgelöst													
L 442	Essen-Werden (O)	5420	341	ohne Lkw													
L 442	Essen-Werden (N)	5421	333	ohne Lkw													
L 460	Büderich (W)	5227	0	950	22,4	1295	22,4	296	26,0	9,1	10,9	880*	27.04 S	211*	16.01 S	42*	03.06 S
L 463	Voerde	5424	365	501	2,2	673	1,8	172	0,6	7,4	8,8	458	18.03 W	182	18.12 O	53	19.12 O
L 475	Krefeld	5434	365	252	7,2	342	6,9	75	2,7	2,7	3,2	291	25.11 S	54	17.04 S	20	03.01 S
L 528	Breckerfeld (N)	5507	363	ohne Lkw													
L 544	Langscheid (W)	5510	261	ohne Lkw													
L 551	Haltern	5536	299	306	11,3	413	10,1	95	13,1	4,5	5,9	629	17.09 N	104	11.09 N	40	15.08 S
L 555	Coesfeld Nordost	5533	365	404	1,3	541	0,9	141	-1,4	6,5	7,7	353	08.09 S	112	23.10 N	49	22.08 S
L 587	St. Mauritz	5506	364	783	3,8	1044	3,0	274	11,8	6,1	7,3	772	21.09 S	203	17.04 S	120	03.06 S
L 591	Lienen	5513	334	289	5,1	390	5,4	93	0,0	4,7	5,8	300	16.06 O	65	05.06 W	54	03.06 W
L 608	Gross Reken	5505	336	413	5,9	545	4,6	170	15,6	5,8	7,1	405	08.10 N	135	14.08 S	64	15.08 S
L 608	Gelsenkirchen	5523	365	1301	-4,8	1753	-5,1	450	-6,6	3,8	4,5	1084	25.05 N	344	30.10 S	125	01.11 N
L 610	Recklinghausen	5526	365	228	-2,6	296	-4,2	116	12,6	2,1	2,4	248	30.03 W	88	29.05 W	36	19.12 W
L 621	Kirchhellen (S)	5525	358	116	(-)	156	(-)	40	(-)	6,8	9,2	142	21.06 S	77	06.11 N	10	06.06 N
L 687	Langscheid (S)	5511	31	ohne Lkw													
L 697	Attendorf	5531	355	199	-2,5	273	-1,8	47	-20,3	5,2	6,4	225	22.03 S	65	20.03 S	17	13.05 S
L 776	Salzkotten	5530	365	1315	7,5	1785	7,3	373	11,3	13,0	16,4	1253	23.06 W	279	29.05 O	152	01.11 W
L 787	Sennestadt (S)	5520	305	ohne Lkw													
L 822	Lippstadt-Cappel	5528	365	265	2,7	351	1,7	114	12,9	3,8	4,5	485	14.10 W	282	09.10 O	28	18.04 O
L 937	Detmold (N)	5517	365	ohne Lkw													
L 937	Detmold (S)	5518	365	ohne Lkw													
L 938	Detmold (W)	5519	365	ohne Lkw													
L 954	Bad Driburg	5529	365	503	12,8	674	12,3	175	9,4	6,6	7,9	625	05.07 S	160	05.06 S	119	04.07 S
<i>Kreisstraßen</i>																	
K 10	Sennestadt (O)	5521	275	ohne Lkw													
K 10	Breckerfeld (O)	5508	0	ohne Lkw													

Durchschnittlicher und maximaler Tagesverkehr - schwerer Güterverkehr (SGV)

JAHR 2010

Str.-Kl. u.-Nr.	Zst.-Name	Zst.- Nr.	GT '10	Durchschnittlicher Tagesverkehr (DTV)								Maximaler Tagesverkehr					
				Gesamtquerschnitt								Richtungen					
				Mo-So Kfz/24h	10/09 %	Mo-Fr Kfz/24h	10/09 %	Sa Kfz/24h	10/09 %	Anteil SGV		Mo-Fr Kfz/24h	Datum R	Sa Kfz/24h	Datum R	So+Fei Kfz/24h	Datum R
<i>Autobahnen</i>																	
A 3	Elten	5071	356	4231	6,6	5608	6,0	1410	13,3	13,7	17,9	3508	03.05 S	1003	08.05 N	1471	01.11 S
A 4	AC-Vetschau	5072	352	6270	4,2	8393	3,6	2107	9,7	18,8	24,2	5595	18.05 W	1443	18.12 W	2112	03.06 O
A 40	Straelen-Niederndorf	5073	359	9412	9,5	12511	9,0	3491	13,1	30,5	37,4	8496	26.05 W	2416	10.04 O	2995	03.06 O
A 1	AC-Lichtenbusch	5074	349	6099	1,9	7886	1,5	3111	3,7	23,3	28,6	5239	02.06 S	2208	10.04 N	2270	03.06 N
A 52	Elmpt	5260	365	1565	22,9	2123	22,3	408	39,2	12,6	18,4	1547	14.09 W	476	25.09 O	316	03.06 O
A 57	Hommersum	5050	168	2506	-3,6	3452	-3,9	458	-5,2	19,2	24,5	2297	02.06 N	352	18.12 N	420	03.06 S
A 61	Schwanenhaus	5076	363	4656	1,0	6137	0,4	1737	4,7	21,3	26,6	4159	15.12 N	1337	18.12 N	1398	03.06 S
<i>Bundesstraßen</i>																	
B 1	AC-Vaalsequartier	5253	365	128	-4,5	162	-5,8	68	1,5	0,9	1,1	139	03.09 W	61	20.11 W	45	03.06 O
B 8	Elten	5254	358	61	3,4	81	1,2	21	10,5	3,0	3,8	141	14.10 W	28	25.09 W	50	03.06 O
B 9	Kranenburg	5255	362	289	-6,2	381	-6,8	105	-4,5	3,2	4,1	278	27.01 W	114	25.09 W	134	03.06 O
B 56	Sittard	5256	365	56	-15,2	73	-17,0	25	0,0	1,2	1,5	141	18.06 W	24	18.09 O	25	03.06 O
B 57	Aachen-Köpfchen	5263	344	116	0,9	147	-0,7	71	4,4	1,4	1,6	230	30.04 N	57	02.10 N	47	03.06 N
B 58	Straelen 2 (Bundesstr.)	5257	365	526	3,5	692	3,3	191	0,0	13,6	16,4	546	08.04 O	175	10.04 O	206	03.06 O
B 220	Emmerich	5258	356	1131	6,3	1552	5,7	245	7,5	9,2	11,2	953	26.10 N	181	30.10 S	403	03.06 S
B 264	Aachen-Bildchen	5261	317	89	1,1	113	0,0	48	2,1	0,9	1,1	101	17.08 W	48	10.04 W	23	05.12 W
<i>Landesstraßen</i>																	
L 29	Heidenend	5438	365	420	6,9	551	5,4	181	24,8	6,3	7,8	393	08.04 S	144	10.04 N	175	02.04 S
L 231	Horbach/Locht	5439	365	59	3,5	71	4,4	40	-11,1	2,7	3,1	184	15.10 N	74	16.01 N	40	03.06 S
L 510	Gronau-Glanerbrücke	5341	365	177	-11,1	218	-11,4	119	-7,8	2,3	2,8	202	01.06 N	113	08.05 N	94	03.06 N
L 560	Sandersküper	5535	341	185	0,0	242	-0,4	84	-2,3	4,2	5,3	193	26.08 N	68	22.05 S	65	03.06 N
L 602	Hemden	5534	365	485	5,4	642	4,4	182	15,2	9,3	11,9	458	27.09 S	145	02.10 N	118	03.06 S

Str.-Kl. u.-Nr.	Zst.-Name	TK-/ Zst.-Nr.	Alle Wochentage (Montag - Sonntag)													
			GT '10	KFZ	Pkw+ Lfw+ Mot	davon Pkw	Lfw (<3,5t)	Mot	Pkw mit Anh.	Bus	Lkw ohne Anh.	Lkw mit Anh.+ Sattel	davon Sattel	Son nkl.	SGV*	SV**
<i>Autobahnen</i>																
A 1	Ladbergen	38125118	266	53619	41658	37257	4084	317	856	150	1871	8669	6249	416	10540	10690
					77,7%	69,5%	7,6%	0,6%	1,6%	0,3%	3,5%	16,2%	11,7%	0,8%	19,7%	19,9%
A 1	Ascheberg	41115121	194	53218	42410	38970	3209	231	751	124	1865	6900	4245	1168	8765	8889
					79,7%	73,2%	6,0%	0,4%	1,4%	0,2%	3,5%	13,0%	8,0%	2,2%	16,5%	16,7%
A 1	Hengsen	45115101	77	102433	81667	73737	7162	768	1271	246	3310	14060	9923	1878	17370	17616
					79,7%	72,0%	7,0%	0,7%	1,2%	0,2%	3,2%	13,7%	9,7%	1,8%	17,0%	17,2%
A 1	Schloss Burg	48095011	123	75738	63484	56100	7308	76	594	167	2758	8327	6279	407	11085	11252
					83,8%	74,1%	9,6%	0,1%	0,8%	0,2%	3,6%	11,0%	8,3%	0,5%	14,6%	14,9%
A 1	AK Leverkusen (O)	49085675	364	81147	69044	62643	5926	475	756	114	2356	8290	6047	590	10646	10760
					85,1%	77,2%	7,3%	0,6%	0,9%	0,1%	2,9%	10,2%	7,5%	0,7%	13,1%	13,3%
A 1	AK Leverkusen (W)	49085035	364	101598	87262	78383	8228	651	887	131	3276	9604	7276	439	12880	13011
					85,9%	77,2%	8,1%	0,6%	0,9%	0,1%	3,2%	9,5%	7,2%	0,4%	12,7%	12,8%
A 1	Köln-Nord	49075048	203	98612	83329	77027	5715	587	882	133	4120	9755	7286	394	13875	14008
					84,5%	78,1%	5,8%	0,6%	0,9%	0,1%	4,2%	9,9%	7,4%	0,4%	14,1%	14,2%
A 1	Köln-Lövenich	50075032	0	108022	91284	80708	9984	592	1000	290	3790	11345	8045	315	15135	15425
					84,5%	74,7%	9,2%	0,5%	0,9%	0,3%	3,5%	10,5%	7,4%	0,3%	14,0%	14,3%
A 1	Hürth	51065010	253	48818	41381	37679	3382	320	601	98	1169	5364	4234	208	6533	6631
					84,8%	77,2%	6,9%	0,7%	1,2%	0,2%	2,4%	11,0%	8,7%	0,4%	13,4%	13,6%
A 1	Euskirchen/Bliesheim	52065060	365	40573	34989	31721	2999	269	663	79	975	3868	2991	0	4843	4922
					86,2%	78,2%	7,4%	0,7%	1,6%	0,2%	2,4%	9,5%	7,4%	0,0%	11,9%	12,1%
A 1	Nettersheim	54065047	365	18237	14100	12735	1315	50	327	51	574	3055	2566	130	3629	3680
					77,3%	69,8%	7,2%	0,3%	1,8%	0,3%	3,1%	16,8%	14,1%	0,7%	19,9%	20,2%
A 2	Oberhausen-Sterkrade	44075026	364	113622	93235	85413	7455	367	1333	247	3887	14316	11521	605	18203	18450
					82,1%	75,2%	6,6%	0,3%	1,2%	0,2%	3,4%	12,6%	10,1%	0,5%	16,0%	16,2%
A 2	Gelsenkirchen	44085122	360	81431	65663				956	399	5777	8221		415	13998	14397
					80,6%				1,2%	0,5%	7,1%	10,1%		0,5%	17,2%	17,7%
A 2	Oelde	41145102	317	64465	50675	45198	5325	152	1059	242	1492	10871	8071	125	12363	12605
					78,6%	70,1%	8,3%	0,2%	1,6%	0,4%	2,3%	16,9%	12,5%	0,2%	19,2%	19,6%
A 2	Bielefeld	40175120	88	90595	71137				1442	320	3994	12389		1312	16383	16703
					78,5%				1,6%	0,4%	4,4%	13,7%		1,4%	18,1%	18,4%
A 2	Bad Oeynhausen	37195123	255	87375	65677				1401	501	4222	14869		705	19091	19592
					75,2%				1,6%	0,6%	4,8%	17,0%		0,8%	21,8%	22,4%
A 3	Hünxe	43065001	365	56429	48391	42791	5268	332	807	135	1521	5152	4006	423	6673	6808
					85,8%	75,8%	9,3%	0,6%	1,4%	0,2%	2,7%	9,1%	7,1%	0,7%	11,8%	12,1%
A 3	Oberhausen-Holten	44065070	350	114834	93218	80686	12061	471	1497	266	3403	14183	11383	2268	17586	17852
					81,2%	70,3%	10,5%	0,4%	1,3%	0,2%	3,0%	12,4%	9,9%	2,0%	15,3%	15,5%
A 3	AK OB-West (N)	45065665	23	122616	100825	92219	8273	333	1545	331	4245	14648	11653	1022	18893	19224
					82,2%	75,2%	6,7%	0,3%	1,3%	0,3%	3,5%	11,9%	9,5%	0,8%	15,4%	15,7%
A 3	AK OB-West (Hauptfahrb.)	45065025	0	96749	80458	74074	6161	223	1250	275	3224	11210	8826	332	14434	14709
					83,2%	76,6%	6,4%	0,2%	1,3%	0,3%	3,3%	11,6%	9,1%	0,3%	14,9%	15,2%
A 3	AK OB-West (S)	45065667	363	127519	107162	97776	9077	309	1363	278	4570	13565	10748	582	18135	18413
					84,0%	76,7%	7,1%	0,2%	1,1%	0,2%	3,6%	10,6%	8,4%	0,5%	14,2%	14,4%
A 3	Breitscheid	46075002	359	110856	96831	88670	7662	499	1141	188	2902	8991	6875	801	11893	12081
					87,3%	80,0%	6,9%	0,5%	1,0%	0,2%	2,6%	8,1%	6,2%	0,7%	10,7%	10,9%
A 3	AK Breitscheid (N)	46075638	345	109809	95631	87302	7948	381	1190	243	3114	8898	7054	733	12012	12255
					87,1%	79,5%	7,2%	0,3%	1,1%	0,2%	2,8%	8,1%	6,4%	0,7%	10,9%	11,2%
A 3	AK Breitscheid (S)	46075065	349	103293	89056	81185	7441	430	1162	231	3266	8882	7055	696	12148	12379
					86,2%	78,6%	7,2%	0,4%	1,1%	0,2%	3,2%	8,6%	6,8%	0,7%	11,8%	12,0%
A 3	AK Hilden (N)	48075655	153	128987	113717	103894	9247	576	1219	202	3645	9319	7083	885	12964	13166
					88,2%	80,5%	7,2%	0,4%	0,9%	0,2%	2,8%	7,2%	5,5%	0,7%	10,1%	10,2%
A 3	AK Hilden (S)	48075657	357	119180	104724	96125	7997	602	1150	209	3396	8836	6708	864	12232	12441
					87,9%	80,7%	6,7%	0,5%	1,0%	0,2%	2,8%	7,4%	5,6%	0,7%	10,3%	10,4%
A 3	Opladen II	48075033	90	116741	101557	92780	8351	426	1180	196	4245	8898	6514	664	13143	13339
					87,0%	79,5%	7,2%	0,4%	1,0%	0,2%	3,6%	7,6%	5,6%	0,6%	11,3%	11,4%
A 3	AK Leverkusen (N)	49085003	364	129132	113979	103121	10321	537	1253	205	3641	9164	6815	890	12805	13010
					88,3%	79,9%	8,0%	0,4%	1,0%	0,2%	2,8%	7,1%	5,3%	0,7%	9,9%	10,1%
A 3	AK Leverkusen (S)	49085676	365	157508	137754	126063	11151	540	1417	241	4323	11829	8635	1944	16152	16393
					87,5%	80,0%	7,1%	0,3%	0,9%	0,2%	2,7%	7,5%	5,5%	1,2%	10,3%	10,4%

Herausgeber : Ministerium für Wirtschaft, Energie, Bauen, Wohnen und Verkehr des Landes Nordrhein-Westfalen, Düsseldorf

Referat VII A 3

Auswertung : BAS, Büro für angewandte Statistik, Aachen

AUTOMATISCHE STRASSENVERKEHRSZÄHLUNGEN IN NORDRHEIN-WESTFALEN

Anhang 3.1

Durchschnittlicher KFZ - Tagesverkehr und Anteile von 5 bzw. 8 Fahrzeugarten

JAHR 2010

Str.-Kl. u.-Nr.	Zst.-Name	TK-/ Zst.-Nr.	Alle Wochentage (Montag - Sonntag)													SGV*	SV**
			GT '10	KFZ	Pkw+ Lfw+ Mot	davon Pkw	Lfw (<3,5t)	Mot	Pkw mit Anh.	Bus	Lkw ohne Anh.	Lkw mit Anh.+ Sattel	davon Sattel	Son nkl.			
A 3	Leverkusen	49085004	363	150429	133384	121086	12228	70	1544	272	3941	11287	8445	0	15228	15500	
					88,7%	80,5%	8,1%	0,0%	1,0%	0,2%	2,6%	7,5%	5,6%	0,0%	10,1%	10,3%	
A 3	AD Heumar (N)	50085672	351	166059	144975	132757	11416	802	1472	313	4762	12555	9412	1982	17317	17630	
					87,3%	79,9%	6,9%	0,5%	0,9%	0,2%	2,9%	7,6%	5,7%	1,2%	10,4%	10,6%	
A 1	AD Heumar (S)	50085673	362	94271	81531	75000	6124	407	1029	251	2203	8537	6660	721	10740	10991	
					86,5%	79,6%	6,5%	0,4%	1,1%	0,3%	2,3%	9,1%	7,1%	0,8%	11,4%	11,7%	
A 3	Siegburg	51095005	303	76734	64966	58713	5979	274	1094	251	1938	8485	6414	0	10423	10674	
					84,7%	76,5%	7,8%	0,4%	1,4%	0,3%	2,5%	11,1%	8,4%	0,0%	13,6%	13,9%	
A 3	AK BN-Siegburg (N)	52095058	85	75571	63066	55344	5803	1919	961	283	2079	8157	6371	1025	10236	10519	
					83,5%	73,2%	7,7%	2,5%	1,3%	0,4%	2,8%	10,8%	8,4%	1,4%	13,5%	13,9%	
A 3	AK BN-Siegburg (S)	52095631	85	76794	63803	57860	5452	491	908	299	2016	8964	6888	804	10980	11279	
					83,1%	75,3%	7,1%	0,6%	1,2%	0,4%	2,6%	11,7%	9,0%	1,0%	14,3%	14,7%	
A 3	Bad Honnef/Linz	53095006	363	74164	61799	56219	5507	73	828	280	2154	8638	6845	467	10792	11072	
					83,3%	75,8%	7,4%	0,1%	1,1%	0,4%	2,9%	11,6%	9,2%	0,6%	14,6%	14,9%	
A 4	Würselen	51025008	365	52229	44519	40935	3288	296	526	106	1310	5769	4725	0	7079	7185	
					85,2%	78,4%	6,3%	0,6%	1,0%	0,2%	2,5%	11,0%	9,0%	0,0%	13,6%	13,8%	
A 4	AK Aachen (W)	51035654	0	99126	88406	82032	6282	92	873	280	2517	6990	5574	61	9507	9787	
					89,2%	82,8%	6,3%	0,1%	0,9%	0,3%	2,5%	7,1%	5,6%	0,1%	9,6%	9,9%	
A 4	AK Aachen (O)	51035651	206	69296	56977	51609	4896	472	585	306	1925	9036	7830	467	10961	11267	
					82,2%	74,5%	7,1%	0,7%	0,8%	0,4%	2,8%	13,0%	11,3%	0,7%	15,8%	16,3%	
A 4	Buir	51055082	353	62922	49984	44523	5300	161	640	247	1998	9788	8326	266	11786	12033	
					79,4%	70,8%	8,4%	0,3%	1,0%	0,4%	3,2%	15,6%	13,2%	0,4%	18,7%	19,1%	
A 4	AK Kerpen (W)	51065622	364	82649	68047	59811	7934	302	709	283	2575	10512	8806	522	13087	13370	
					82,3%	72,4%	9,6%	0,4%	0,9%	0,3%	3,1%	12,7%	10,7%	0,6%	15,8%	16,2%	
A 4	AK Kerpen (O)	51065624	362	87525	74635	65728	8487	420	663	257	2729	8727	7195	515	11456	11713	
					85,3%	75,1%	9,7%	0,5%	0,8%	0,3%	3,1%	10,0%	8,2%	0,6%	13,1%	13,4%	
A 4	Köln-Klettenberg	50075053	75	104277	90815	83778	6769	268	655	196	3758	8210	6483	643	11968	12164	
					87,1%	80,3%	6,5%	0,3%	0,6%	0,2%	3,6%	7,9%	6,2%	0,6%	11,5%	11,7%	
A 4	Rheinbr.Rodenkirchen	51075049	365	120432	106232	96639	9066	527	857	248	3799	8811	6829	484	12610	12858	
					88,2%	80,2%	7,5%	0,4%	0,7%	0,2%	3,2%	7,3%	5,7%	0,4%	10,5%	10,7%	
A 4	AD Heumar (W)	50085021	363	80662	69553	63517	5729	307	600	161	2492	6958	5448	899	9450	9611	
					86,2%	78,7%	7,1%	0,4%	0,7%	0,2%	3,1%	8,6%	6,8%	1,1%	11,7%	11,9%	
A 4	Bensbg.Frankenforst	50085015	361	71172	64431	59058	4978	395	538	85	1583	4150	3110	385	5733	5818	
					90,5%	83,0%	7,0%	0,6%	0,8%	0,1%	2,2%	5,8%	4,4%	0,5%	8,1%	8,2%	
A 4	Engelskirchen	50105068	365	47123	41244	36943	4118	183	421	88	1226	3919	2994	225	5145	5233	
					87,5%	78,4%	8,7%	0,4%	0,9%	0,2%	2,6%	8,3%	6,4%	0,5%	10,9%	11,1%	
A 4	Eckenhagen	50125034	365	32488	27375	23990	3264	121	353	79	951	3571	2769	158	4522	4601	
					84,3%	73,8%	10,0%	0,4%	1,1%	0,2%	2,9%	11,0%	8,5%	0,5%	13,9%	14,2%	
A 30	Ibbenbüren	37125112	299	39599	29853	26433	3275	145	706	97	1238	7516	5898	190	8754	8851	
					75,4%	66,8%	8,3%	0,4%	1,8%	0,2%	3,1%	19,0%	14,9%	0,5%	22,1%	22,4%	
A 30	Kirchlengern	38175103	362	40162	31809	28841	2748	220	595	107	1278	6126	4685	247	7404	7511	
					79,2%	71,8%	6,8%	0,5%	1,5%	0,3%	3,2%	15,3%	11,7%	0,6%	18,4%	18,7%	
A 31	Gescher	40085117	365	32020	27369	24637	2609	123	742	76	714	3080	2234	39	3794	3870	
					85,5%	76,9%	8,1%	0,4%	2,3%	0,2%	2,2%	9,6%	7,0%	0,1%	11,8%	12,1%	
A 33	Paderborn	41185111	365	35596	30023	27124	2768	131	482	101	828	4014	2755	147	4842	4943	
					84,3%	76,2%	7,8%	0,4%	1,4%	0,3%	2,3%	11,3%	7,7%	0,4%	13,6%	13,9%	
A 40	Wankum	46035018	346	36460	25960	23154	2658	148	478	145	1194	8445	7320	238	9639	9784	
					71,2%	63,5%	7,3%	0,4%	1,3%	0,4%	3,3%	23,2%	20,1%	0,7%	26,4%	26,8%	
A 40	AK Moers (W)	45055663	358	55470	43676	39164	4312	200	645	179	1641	9148	7962	182	10789	10968	
					78,7%	70,6%	7,8%	0,4%	1,2%	0,3%	3,0%	16,5%	14,4%	0,3%	19,5%	19,8%	
A 40	AK Moers (O)	45055022	357	83119	69407	62589	6498	320	850	213	2503	9919	8392	225	12422	12635	
					83,5%	75,3%	7,8%	0,4%	1,0%	0,3%	3,0%	11,9%	10,1%	0,3%	14,9%	15,2%	
A 40	AD Essen-Ost (W)	45085680	335	65033	59839	54949	4549	341	335	125	1467	2837	2310	430	4304	4429	
					92,0%	84,5%	7,0%	0,5%	0,5%	0,2%	2,3%	4,4%	3,6%	0,7%	6,6%	6,8%	
A 40	AD Essen-Ost (O)	45085681	142	117133	107832	98964	8399	469	640	231	2825	4776	3777	830	7601	7832	
					92,1%	84,5%	7,2%	0,4%	0,5%	0,2%	2,4%	4,1%	3,2%	0,7%	6,5%	6,7%	
A 40	Essen-Kray	45085037	165	96507	88275	81407	6530	338	521	245	2540	4571	3749	354	7111	7356	
					91,5%	84,4%	6,8%	0,4%	0,5%	0,3%	2,6%	4,7%	3,9%	0,4%	7,4%	7,6%	
A 40	Bochum	45085113	0	102251	93701	88277	5084	340	646	241	2905	4439	3164	320	7344	7585	
					91,6%	86,3%	5,0%	0,3%	0,6%	0,2%	2,8%	4,3%	3,1%	0,3%	7,2%	7,4%	

Herausgeber : Ministerium für Wirtschaft, Energie, Bauen, Wohnen und Verkehr des Landes Nordrhein-Westfalen, Düsseldorf

Referat VII A 3

Auswertung : BAS, Büro für angewandte Statistik, Aachen

AUTOMATISCHE STRASSENVERKEHRSZÄHLUNGEN IN NORDRHEIN-WESTFALEN

Anhang 3.1

Durchschnittlicher KFZ - Tagesverkehr und Anteile von 5 bzw. 8 Fahrzeugarten

JAHR 2010

Str.-Kl. u.-Nr.	Zst.-Name	TK-/ Zst.-Nr.	Alle Wochentage (Montag - Sonntag)														
			GT '10	KFZ	Pkw+ Lfw+ Mot	davon Pkw	Lfw (<3,5t)	Mot	Pkw mit Anh.	Bus	Lkw ohne Anh.	Lkw mit Anh.+ Sattel	davon Sattel	Son Inkl.	SGV*	SV**	
A 42	AK Kamp-Lintfort (O)	45055635	0	40844	34347 84,1%					241 0,6%	281 0,7%	2229 5,5%	3705 9,1%		40 0,1%	5934 14,5%	6215 15,2%
A 42	DU Beeckerwerth	45065063	358	62472	54865 87,8%	50566 80,9%	3952 6,3%	347 0,6%	537 0,9%	93 0,1%	1810 2,9%	4732 7,6%	3865 6,2%	434 0,7%	6542 10,5%	6635 10,6%	
A 1	AK OB-West (W)	45065024	0	85040	74488 87,6%	67755 79,7%	6340 7,5%	346 0,4%	701 0,8%	155 0,2%	2786 3,3%	6148 7,2%	5026 5,9%	762 0,9%	8934 10,5%	9089 10,7%	
A 42	AK OB-West (O)	45065668	0	78939	69522 88,1%	63499 80,4%	5628 7,1%	393 0,5%	571 0,7%	146 0,2%	2693 3,4%	5172 6,6%	4155 5,3%	835 1,1%	7865 10,0%	8011 10,1%	
A 42	GE-Hessler	44085115	345	78163	69384 88,8%	63635 81,4%	5354 6,8%	395 0,5%	563 0,7%	120 0,2%	2558 3,3%	5154 6,6%	3958 5,1%	384 0,5%	7712 9,9%	7832 10,0%	
A 42	Wanne-Eickel	44085116	362	80564	71732 89,0%	65818 81,7%	5524 6,9%	390 0,5%	572 0,7%	121 0,2%	2589 3,2%	5170 6,4%	3855 4,8%	379 0,5%	7759 9,6%	7880 9,8%	
A 43	Albachten	40115109	362	60245	52400 87,0%	48219 80,0%	3958 6,6%	223 0,4%	737 1,2%	262 0,4%	1457 2,4%	5161 8,6%	3774 6,3%	228 0,4%	6618 11,0%	6880 11,4%	
A 43	Herne	44095107	362	93269	83814 89,9%	77615 83,2%	5540 5,9%	659 0,7%	718 0,8%	128 0,1%	2967 3,2%	4499 4,8%	3289 3,5%	1142 1,2%	7466 8,0%	7594 8,1%	
A 43	Sprockhövel	46095108	217	51991	47267 90,9%	43723 84,1%	3274 6,3%	270 0,5%	372 0,7%	73 0,1%	1482 2,9%	2733 5,3%	1882 3,6%	64 0,1%	4215 8,1%	4288 8,2%	
A 44	Aachen-Brand	52025077	349	39717	32484 81,8%	28192 71,0%	4277 10,8%	15 0,0%	523 1,3%	132 0,3%	1164 2,9%	5403 13,6%	4569 11,5%	10 0,0%	6567 16,5%	6699 16,9%	
A 44	AK Aachen (S)	51035020	0	47726	39302 82,3%	34522 72,3%	4376 9,2%	404 0,8%	501 1,0%	160 0,3%	1869 3,9%	5625 11,8%	4798 10,1%	270 0,6%	7494 15,7%	7654 16,0%	
A 44	AK Aachen (N)	51035650	0	53775	48675 90,5%	44370 82,5%	3943 7,3%	362 0,7%	447 0,8%	119 0,2%	1435 2,7%	2923 5,4%	2305 4,3%	176 0,3%	4358 8,1%	4477 8,3%	
A 44	Jülich-Mersch	50045017	365	33110	28679 86,6%	25633 77,4%	2898 8,8%	148 0,4%	295 0,9%	79 0,2%	977 3,0%	2902 8,8%	2364 7,1%	179 0,5%	3879 11,7%	3958 12,0%	
A 44	Neersen	47055078	358	59686	53671 89,9%	48611 81,4%	4678 7,8%	382 0,6%	398 0,7%	59 0,1%	2164 3,6%	2978 5,0%	2177 3,6%	417 0,7%	5142 8,6%	5201 8,7%	
A 44	AK Neersen (N)	47055081	358	59321	53443 90,1%	48715 82,1%	4502 7,6%	226 0,4%	423 0,7%	56 0,1%	2066 3,5%	2980 5,0%	2187 3,7%	352 0,6%	5046 8,5%	5102 8,6%	
A 44	Ilverich	47065079	358	63474	59624 93,9%	55167 86,9%	4239 6,7%	218 0,3%	271 0,4%	76 0,1%	1501 2,4%	1809 2,8%	1355 2,1%	193 0,3%	3310 5,2%	3386 5,3%	
A 44	Langenberg	46085066	365	22149	20865 94,2%	18447 83,3%	2146 9,7%	272 1,2%	94 0,4%	25 0,1%	625 2,8%	370 1,7%	289 1,3%	171 0,8%	995 4,5%	1020 4,6%	
A 44	Birth (Tunnel Velbert)	46085067	365	17331	16346 94,3%	14817 85,5%	1377 7,9%	152 0,9%	85 0,5%	17 0,1%	558 3,2%	293 1,7%	194 1,1%	34 0,2%	851 4,9%	868 5,0%	
A 44	Soest	44145110	362	52711	42447 80,5%	38134 72,3%	4111 7,8%	202 0,4%	717 1,4%	137 0,3%	1282 2,4%	8047 15,3%	6099 11,6%	79 0,1%	9329 17,7%	9466 18,0%	
A 45	Dortmund Süd	45115104	364	76022	67101 88,3%	62411 82,1%	3890 5,1%	800 1,1%	624 0,8%	134 0,2%	2212 2,9%	5445 7,2%	4098 5,4%	506 0,7%	7657 10,1%	7791 10,2%	
A 45	Lüdenscheid Nord	46115105	189	63289	50326 79,5%				615 1,0%	154 0,2%	4554 7,2%	7440 11,8%		200 0,3%	11994 19,0%	12148 19,2%	
A 45	Freudenberg	51135106	328	56911	45907 80,7%	40433 71,0%	5080 8,9%	394 0,7%	492 0,9%	188 0,3%	4351 7,6%	5692 10,0%	4077 7,2%	282 0,5%	10043 17,6%	10231 18,0%	
A 46	Dremmen	49025075	365	23779	21960 92,4%	19366 81,4%	2489 10,5%	105 0,4%	298 1,3%	38 0,2%	681 2,9%	665 2,8%	471 2,0%	138 0,6%	1346 5,7%	1384 5,8%	
A 46	Hochneukirch	49045041	365	45437	39810 87,6%	36176 79,6%	3432 7,6%	202 0,4%	455 1,0%	71 0,2%	1392 3,1%	3468 7,6%	2643 5,8%	240 0,5%	4860 10,7%	4931 10,9%	
A 46	Neuss-Holzheim	48055016	365	59981	53097 88,5%	49480 82,5%	3456 5,8%	161 0,3%	436 0,7%	114 0,2%	1950 3,3%	4039 6,7%	3173 5,3%	343 0,6%	5989 10,0%	6103 10,2%	
A 46	AK Neuss Süd (O)	48065686	0	58990	52010 88,2%	46867 79,4%	4681 7,9%	462 0,8%	382 0,6%	94 0,2%	2272 3,9%	3878 6,6%	2887 4,9%	354 0,6%	6150 10,4%	6244 10,6%	
A 46	Düsseldorf-Flehe	48065040	358	75629	67642 89,4%	63339 83,7%	4123 5,5%	180 0,2%	419 0,6%	148 0,2%	2962 3,9%	4204 5,6%	3246 4,3%	254 0,3%	7166 9,5%	7314 9,7%	
A 46	AK Hilden (W)	48075658	358	101599	91072 89,6%	84229 82,9%	6480 6,4%	363 0,4%	516 0,5%	137 0,1%	3577 3,5%	5271 5,2%	3904 3,8%	1026 1,0%	8848 8,7%	8985 8,8%	
A 46	AK Hilden (O)	48075023	152	111544	100888 90,4%	93505 83,8%	6956 6,2%	427 0,4%	584 0,5%	145 0,1%	3806 3,4%	5422 4,9%	4003 3,6%	699 0,6%	9228 8,3%	9373 8,4%	
A 46	W-Sonnborn	47085045	0	81905	72378 88,4%				309 0,4%	398 0,5%	4186 5,1%	4512 5,5%		122 0,1%	8698 10,6%	9096 11,1%	

Herausgeber : Ministerium für Wirtschaft, Energie, Bauen, Wohnen und Verkehr des Landes Nordrhein-Westfalen, Düsseldorf

Referat VII A 3

Auswertung : BAS, Büro für angewandte Statistik, Aachen

AUTOMATISCHE STRASSENVERKEHRSZÄHLUNGEN IN NORDRHEIN-WESTFALEN

Anhang 3.1

Durchschnittlicher KFZ - Tagesverkehr und Anteile von 5 bzw. 8 Fahrzeugarte.

JAHR 2010

Str.-Kl. u.-Nr.	Zst.-Name	TK-/ Zst.-Nr.	Alle Wochentage (Montag - Sonntag)													
			GT '10	KFZ	Pkw+ Lfw+ Mot	davon Pkw	Lfw (<3,5t)	Mot	Pkw mit Anh.	Bus	Lkw ohne Anh.	Lkw mit Anh.+ Sattel	davon Sattel	Son Inkl.	SGV*	SV**
A 46	W-Oberbarmen	46095044	352	66282	58369	53598	4410	361	444	112	2397	4664	3334	297	7061	7173
					88,1%	80,9%	6,7%	0,5%	0,7%	0,2%	3,6%	7,0%	5,0%	0,4%	10,7%	10,8%
A 46	Meschede	46155119	361	14655	12573				218	89	940	760		75	1700	1789
					85,8%				1,5%	0,6%	6,4%	5,2%		0,5%	11,6%	12,2%
A 1	Schwalmtal	47035046	361	26836	24255	21861	2287	107	243	28	589	1557	1275	163	2146	2174
					90,4%	81,5%	8,5%	0,4%	0,9%	0,1%	2,2%	5,8%	4,8%	0,6%	8,0%	8,1%
A 52/B 7	Düsseldorf-Heerdt	47065031	365	79066	75696	70583	4709	404	236	113	1513	1347	998	161	2860	2973
					95,7%	89,3%	6,0%	0,5%	0,3%	0,1%	1,9%	1,7%	1,3%	0,2%	3,6%	3,8%
A 52	Lintorf	46075027	330	101479	95408	89836	5154	418	396	183	1875	3006	2299	612	4881	5064
					94,0%	88,5%	5,1%	0,4%	0,4%	0,2%	1,8%	3,0%	2,3%	0,6%	4,8%	5,0%
A 52	AK Breitscheid (W)	46075637	347	111639	104259	96340	7469	450	483	172	2361	3932	2955	433	6293	6465
					93,4%	86,3%	6,7%	0,4%	0,4%	0,2%	2,1%	3,5%	2,6%	0,4%	5,6%	5,8%
A 52	AK Breitscheid (O)	46075639	346	95814	89266	81816	6991	459	401	126	2506	2697	2047	818	5203	5329
					93,2%	85,4%	7,3%	0,5%	0,4%	0,1%	2,6%	2,8%	2,1%	0,9%	5,4%	5,6%
A 52	Essen-Bredeney	45075028	362	71514	67174	63122	3850	202	307	129	1457	2212	1698	233	3669	3798
					93,9%	88,3%	5,4%	0,3%	0,4%	0,2%	2,0%	3,1%	2,4%	0,3%	5,1%	5,3%
A 52	AD Essen Ost (S)	45085043	126	54754	50709	46631	3951	127	326	116	1395	2094	1604	113	3489	3605
					92,6%	85,2%	7,2%	0,2%	0,6%	0,2%	2,5%	3,8%	2,9%	0,2%	6,4%	6,6%
A 57	Rheinberg	44045019	365	41146	36606	33098	3353	155	461	102	1048	2747	2188	182	3795	3897
					89,0%	80,4%	8,1%	0,4%	1,1%	0,2%	2,5%	6,7%	5,3%	0,4%	9,2%	9,5%
A 57	AK Kamp-Lintfort (N)	45055064	0	58885	51321				375	348	3088	3666		87	6754	7102
					87,2%				0,6%	0,6%	5,2%	6,2%		0,1%	11,5%	12,1%
A 57	AK Kamp-Lintfort (S)	45055636	365	62643	54384				380	301	2967	4534		78	7501	7802
					86,8%				0,6%	0,5%	4,7%	7,2%		0,1%	12,0%	12,5%
A 57	AK Moers (N)	45055660	297	66204	57778	52543	4949	286	612	151	2142	5173	4232	348	7315	7466
					87,3%	79,4%	7,5%	0,4%	0,9%	0,2%	3,2%	7,8%	6,4%	0,5%	11,0%	11,3%
A 57	AK Moers (S)	45055662	295	75717	65924	59962	5600	362	650	146	2452	6183	4962	362	8635	8781
					87,1%	79,2%	7,4%	0,5%	0,9%	0,2%	3,2%	8,2%	6,6%	0,5%	11,4%	11,6%
A 57	Neuss-Büttgen	48055052	0	105248	93443				1121	58	1059	8487		1079	9546	9604
					88,8%				1,1%	0,1%	1,0%	8,1%		1,0%	9,1%	9,1%
A 57	Neuss West	48065602			Zst. aufgelöst											
A 57	Neuss West (S)	48065670	365	109813	97512	88437	8579	496	666	124	3991	6902	5132	618	10893	11017
					88,8%	80,5%	7,8%	0,5%	0,6%	0,1%	3,6%	6,3%	4,7%	0,6%	9,9%	10,0%
A 57	AD Neuss (N)	48065030	184	49224	44946	41179	3379	388	189	57	1411	2362	1644	259	3773	3830
					91,3%	83,7%	6,9%	0,8%	0,4%	0,1%	2,9%	4,8%	3,3%	0,5%	7,7%	7,8%
A 57	AD Neuss (S)	48065014	183	102095	90020	81830	7601	589	630	139	3900	6785	5102	621	10685	10824
					88,2%	80,2%	7,4%	0,6%	0,6%	0,1%	3,8%	6,6%	5,0%	0,6%	10,5%	10,6%
A 57	AK Neuss Süd (S)	48065061	0	69089	62379	57341	4817	221	388	141	1818	4135	3219	227	5953	6094
					90,3%	83,0%	7,0%	0,3%	0,6%	0,2%	2,6%	6,0%	4,7%	0,3%	8,6%	8,8%
A 57	AK Neuss Süd (N)	48065601	0	89857	79501				700	102	3341	6124		90	9465	9567
					88,5%				0,8%	0,1%	3,7%	6,8%		0,1%	10,5%	10,6%
A 59	Walsum	44065069	365	30212	28650	25998	2481	171	191	25	780	428	341	138	1208	1233
					94,8%	86,1%	8,2%	0,6%	0,6%	0,1%	2,6%	1,4%	1,1%	0,5%	4,0%	4,1%
A 59	Duisburg Süd	46065062	361	29467	27175	25746	1282	147	145	64	653	951	740	479	1604	1668
					92,2%	87,4%	4,4%	0,5%	0,5%	0,2%	2,2%	3,2%	2,5%	1,6%	5,4%	5,7%
A 59	Langenfeld	49075007	365	46316	42893	39183	3464	246	207	49	1336	1654	1199	176	2990	3039
					92,6%	84,6%	7,5%	0,5%	0,4%	0,1%	2,9%	3,6%	2,6%	0,4%	6,5%	6,6%
A 59	AK Heumar (Flughfn.)	50085674	260	63409	57316	52609	4405	302	377	93	1809	3239	2297	575	5048	5141
					90,4%	83,0%	6,9%	0,5%	0,6%	0,1%	2,9%	5,1%	3,6%	0,9%	8,0%	8,1%
A 59	AD St. Augustin (N)	52085057	364	90991	84155	78911	4705	539	596	223	2303	3361	2502	352	5664	5887
					92,5%	86,7%	5,2%	0,6%	0,7%	0,2%	2,5%	3,7%	2,7%	0,4%	6,2%	6,5%
A 59	AD St. Augustin (S)	52085628	364	115864	108221	99868	7505	848	744	237	2522	3487	2504	652	6009	6246
					93,4%	86,2%	6,5%	0,7%	0,6%	0,2%	2,2%	3,0%	2,2%	0,6%	5,2%	5,4%
A 59	AD Bonn-Beuel (N)	52085056	365	115354	106994	99183	7321	490	714	227	3056	3464	2477	899	6520	6747
					92,8%	86,0%	6,3%	0,4%	0,6%	0,2%	2,6%	3,0%	2,1%	0,8%	5,7%	5,8%
A 59	AD Bonn-Beuel (S)	52085633	365	84441	80303	74662	5231	410	410	107	2100	1278	859	244	3378	3485
					95,1%	88,4%	6,2%	0,5%	0,5%	0,1%	2,5%	1,5%	1,0%	0,3%	4,0%	4,1%
A 59	AK Bonn Ost (N)	52085625	350	64224	61342	56857	3951	534	291	93	1218	1031	690	249	2249	2342
					95,5%	88,5%	6,2%	0,8%	0,5%	0,1%	1,9%	1,6%	1,1%	0,4%	3,5%	3,6%
A 59	AK Bonn Ost (S)	52085627	350	48915	46919	43491	2923	505	224	66	796	702	482	208	1498	1564
					95,9%	88,9%	6,0%	1,0%	0,5%	0,1%	1,6%	1,4%	1,0%	0,4%	3,1%	3,2%

Herausgeber : Ministerium für Wirtschaft, Energie, Bauen, Wohnen und Verkehr des Landes Nordrhein-Westfalen, Düsseldorf

Referat VII A 3

Auswertung : BAS, Büro für angewandte Statistik, Aachen

AUTOMATISCHE STRASSENVERKEHRSZÄHLUNGEN IN NORDRHEIN-WESTFALEN

Anhang 3.1

Durchschnittlicher KFZ - Tagesverkehr und Anteile von 5 bzw. 8 Fahrzeugarte.

JAHR 2010

Str.-Kl. u.-Nr.	Zst.-Name	TK-/ Zst.-Nr.	Alle Wochentage (Montag - Sonntag)													
			GT '10	KFZ	Pkw+ Lfw+ Mot	davon Pkw	Lfw (<3,5t)	Mot	Pkw mit Anh.	Bus	Lkw ohne Anh.	Lkw mit Anh.+ Sattel	davon Sattel	Son Inkl.	SGV*	SV**
A 61	MG-Wickrath	48045042	118	61933	52212	48053	3948	211	692	85	2280	6476	5188	188	8756	8841
					84,3%	77,6%	6,4%	0,3%	1,1%	0,1%	3,7%	10,5%	8,4%	0,3%	14,1%	14,3%
A 61	AK Kerpen (N)	51065059	365	53852	44990	39254	5074	662	716	105	1709	6042	4686	290	7751	7856
					83,5%	72,9%	9,4%	1,2%	1,3%	0,2%	3,2%	11,2%	8,7%	0,5%	14,4%	14,6%
A 1	AK Kerpen (S)	51065621	364	43199	32970	28394	4077	499	690	135	1409	7679	6263	317	9088	9223
					76,3%	65,7%	9,4%	1,2%	1,6%	0,3%	3,3%	17,8%	14,5%	0,7%	21,0%	21,4%
A 61	Miel	53075080	365	45449	33926	29903	3815	208	728	144	1364	8998	7409	288	10362	10506
					74,6%	65,8%	8,4%	0,5%	1,6%	0,3%	3,0%	19,8%	16,3%	0,6%	22,8%	23,1%
A 524	Ratingen	46075039	339	26276	24166	21745	2302	119	132	52	627	1162	917	137	1789	1841
					92,0%	82,8%	8,8%	0,5%	0,5%	0,2%	2,4%	4,4%	3,5%	0,5%	6,8%	7,0%
A 535	Velbert Nord	46085249	365	28291	26678	24267	2032	379	123	15	856	442	302	177	1298	1313
					94,3%	85,8%	7,2%	1,3%	0,4%	0,1%	3,0%	1,6%	1,1%	0,6%	4,6%	4,6%
A 535	W-Saurenhaus	47085248	365	33005	30364	27816	2317	231	158	65	1378	1006	727	34	2384	2449
					92,0%	84,3%	7,0%	0,7%	0,5%	0,2%	4,2%	3,0%	2,2%	0,1%	7,2%	7,4%
A 544	AK Aachen (SW)	51035653	0	45266	41974	38135	3596	243	314	194	1446	1144	797	193	2590	2784
					92,7%	84,2%	7,9%	0,5%	0,7%	0,4%	3,2%	2,5%	1,8%	0,4%	5,7%	6,2%
A 553	Bliesheim	52075029	365	25753	23696	21669	1905	122	231	61	643	988	688	134	1631	1692
					92,0%	84,1%	7,4%	0,5%	0,9%	0,2%	2,5%	3,8%	2,7%	0,5%	6,3%	6,6%
A 555	Godorf	51075036	157	69197	64400	59959	4050	391	328	114	1548	2123	1567	684	3671	3785
					93,1%	86,6%	5,9%	0,6%	0,5%	0,2%	2,2%	3,1%	2,3%	1,0%	5,3%	5,5%
A 560	AD St. Augustin (O)	52085629	364	82732	77195	71084	5645	466	568	116	2272	2143	1590	438	4415	4531
					93,3%	85,9%	6,8%	0,6%	0,7%	0,1%	2,7%	2,6%	1,9%	0,5%	5,3%	5,5%
A 560	AK BN-Siegburg (W)	52095632	358	56912	52505	47030	5055	420	458	89	1454	1967	1248	439	3421	3510
					92,3%	82,6%	8,9%	0,7%	0,8%	0,2%	2,6%	3,5%	2,2%	0,8%	6,0%	6,2%
A 560	AK BN-Siegburg (O)	52095630	67	50445	46824	41899	4489	436	433	84	1391	1309	820	406	2700	2784
					92,8%	83,1%	8,9%	0,9%	0,9%	0,2%	2,8%	2,6%	1,6%	0,8%	5,4%	5,5%
A 560	Hennef	52095051	365	40883	38365	35543	2523	299	419	82	894	1061	680	61	1955	2037
					93,8%	86,9%	6,2%	0,7%	1,0%	0,2%	2,2%	2,6%	1,7%	0,1%	4,8%	5,0%
A 562	AK Bonn Ost (W)	52085055	349	61775	59828	55912	3495	421	221	86	908	466	300	266	1374	1460
					96,8%	90,5%	5,7%	0,7%	0,4%	0,1%	1,5%	0,8%	0,5%	0,4%	2,2%	2,4%
A 562	AK Bonn Ost (O)	52085626	348	9469	9205	8508	624	73	39	19	137	30	21	39	167	186
					97,2%	89,9%	6,6%	0,8%	0,4%	0,2%	1,4%	0,3%	0,2%	0,4%	1,8%	2,0%
A 565	AD Bonn-Beuel (W)	52085634	362	96506	88984	81512	6836	636	668	193	2675	3020	2204	966	5695	5888
					92,2%	84,5%	7,1%	0,7%	0,7%	0,2%	2,8%	3,1%	2,3%	1,0%	5,9%	6,1%
A 565	Meckenheim-Merl	53085013	363	35972	32595	29971	2217	407	363	77	759	2179	1538	0	2938	3015
					90,6%	83,3%	6,2%	1,1%	1,0%	0,2%	2,1%	6,1%	4,3%	0,0%	8,2%	8,4%

Herausgeber : Ministerium für Wirtschaft, Energie, Bauen, Wohnen und Verkehr des Landes Nordrhein-Westfalen, Düsseldorf

Referat VII A 3

Auswertung : BAS, Büro für angewandte Statistik, Aachen

AUTOMATISCHE STRASSENVERKEHRSZÄHLUNGEN IN NORDRHEIN-WESTFALEN

Anhang 3.2

Durchschnittlicher KFZ - Tagesverkehr und Anteile von 5 bzw. 8 Fahrzeugarten

JAHR 2010

Str.-Kl. u.-Nr.	Zst.-Name	TK-/ Zst.-Nr.	Alle Wochentage (Montag - Sonntag)													
			GT '10	KFZ	Pkw+ Lfw+ Mot	davon Pkw	Lfw (<3,5t)	Mot	Pkw mit Anh.	Bus	Lkw ohne Anh.	Lkw mit Anh.+ Sattel	davon Sattel	Son Inkl.	SGV*	SV**
<i>Bundesstraßen</i>																
B 1	Dortmund	45105343	0	79146	72564 91,7%	68776 86,9%	3525 4,5%	263 0,3%	453 0,6%	229 0,3%	2386 3,0%	3279 4,1%	2338 3,0%	235 0,3%	5665 7,2%	5894 7,4%
A 1	Werl-Westönnen	44135324	365	10143	9558 94,2%	8912 87,9%	546 5,4%	100 1,0%	115 1,1%	18 0,2%	275 2,7%	150 1,5%	92 0,9%	27 0,3%	425 4,2%	443 4,4%
B 1	Horn 2	41195339	364	10870	9435 86,8%	8775 80,7%	546 5,0%	114 1,0%	138 1,3%	53 0,5%	386 3,6%	838 7,7%	563 5,2%	21 0,2%	1224 11,3%	1277 11,7%
B 7	Warburg West	45205331	300	13192	11632 88,2%	10768 81,6%	737 5,6%	127 1,0%	124 0,9%	69 0,5%	499 3,8%	357 2,7%	227 1,7%	511 3,9%	856 6,5%	925 7,0%
B 7	Willich-Viersen	47045266	365	11784	10912 92,6%	10008 84,9%	759 6,4%	145 1,2%	97 0,8%	120 1,0%	362 3,1%	277 2,4%	186 1,6%	15 0,1%	639 5,4%	759 6,4%
B 9	Geldern (O)	44035251	365	6970	5921 84,9%	5406 77,6%	437 6,3%	78 1,1%	131 1,9%	10 0,1%	402 5,8%	498 7,1%	369 5,3%	8 0,1%	900 12,9%	910 13,1%
B 9	Dormagen	48065267	365	10756	9628 89,5%	8889 82,6%	558 5,2%	181 1,7%	64 0,6%	22 0,2%	366 3,4%	658 6,1%	548 5,1%	18 0,2%	1024 9,5%	1046 9,7%
B 9n	Goch (S)	43025240	179	11141	9855 88,5%	8941 80,3%	874 7,8%	40 0,4%	146 1,3%	17 0,2%	421 3,8%	695 6,2%	500 4,5%	8 0,1%	1116 10,0%	1133 10,2%
B 51	Ostbevern	40125329	363	9039	8079 89,4%	7418 82,1%	584 6,5%	77 0,9%	131 1,4%	33 0,4%	260 2,9%	499 5,5%	354 3,9%	36 0,4%	759 8,4%	792 8,8%
B 51	Telgte	40125330	328	19724	17595 89,2%	16363 83,0%	1057 5,4%	175 0,9%	269 1,4%	110 0,6%	608 3,1%	1115 5,7%	755 3,8%	26 0,1%	1723 8,7%	1833 9,3%
B 51	Tondorf (S)	55065236	364	15423	11964 77,6%	10698 69,4%	1089 7,1%	177 1,1%	375 2,4%	65 0,4%	426 2,8%	2593 16,8%	2152 14,0%	0 0,0%	3019 19,6%	3084 20,0%
B 51n	Dahlem	56055235	355	10958	7624 69,6%	6878 62,8%	664 6,1%	82 0,7%	230 2,1%	41 0,4%	439 4,0%	2586 23,6%	2167 19,8%	38 0,3%	3025 27,6%	3066 28,0%
B 54	Drensteinfurt (N)	41115348	308	8078	7460 92,3%	6919 85,7%	455 5,6%	86 1,1%	109 1,3%	15 0,2%	193 2,4%	290 3,6%	206 2,6%	11 0,1%	483 6,0%	498 6,2%
B 54	Altenberge 2	39105338	339	27057	23785 87,9%	22032 81,4%	1624 6,0%	129 0,5%	377 1,4%	105 0,4%	807 3,0%	1944 7,2%	1372 5,1%	39 0,1%	2751 10,2%	2856 10,6%
B 54	Dortmund-Brechten	44105318	356	18447	16812 91,1%	15455 83,8%	1198 6,5%	159 0,9%	119 0,6%	15 0,1%	430 2,3%	1009 5,5%	774 4,2%	63 0,3%	1439 7,8%	1454 7,9%
B 54	Meinerzhagen	48115304	0	15582	14018 90,0%	13088 84,0%	887 5,7%	43 0,3%	123 0,8%	49 0,3%	708 4,5%	638 4,1%	367 2,4%	47 0,3%	1346 8,6%	1395 9,0%
B 55n	Elsdorf	50055247	365	10185	9181 90,1%	8340 81,9%	755 7,4%	86 0,8%	111 1,1%	38 0,4%	398 3,9%	428 4,2%	308 3,0%	30 0,3%	826 8,1%	864 8,5%
B 55	Grevenbrück	48145342	362	6773	5897 87,1%	5412 79,9%	415 6,1%	70 1,0%	77 1,1%	18 0,3%	286 4,2%	365 5,4%	236 3,5%	130 1,9%	651 9,6%	669 9,9%
B 55	Bergneustadt	49125264	341	10049	9335 92,9%	8735 86,9%	518 5,2%	82 0,8%	72 0,7%	88 0,9%	303 3,0%	224 2,2%	147 1,5%	27 0,3%	527 5,2%	615 6,1%
B 55	Loope	50105204	365	8474	8049 95,0%	7368 86,9%	511 6,0%	170 2,0%	57 0,7%	69 0,8%	223 2,6%	62 0,7%	35 0,4%	14 0,2%	285 3,4%	354 4,2%
B 56n	Siegburg-Stallberg	51095220	365	22183	21405 96,5%	19916 89,8%	1332 6,0%	157 0,7%	158 0,7%	15 0,1%	433 2,0%	142 0,6%	97 0,4%	30 0,1%	575 2,6%	590 2,7%
B 57	Menzeler Heide (N)	44055229	365	10254	9397 91,6%	8706 84,9%	546 5,3%	145 1,4%	139 1,4%	52 0,5%	238 2,3%	319 3,1%	249 2,4%	110 1,1%	557 5,4%	609 5,9%
B 57	Alsdorf-Olden	51025213	365	18045	17260 95,6%	16223 89,9%	790 4,4%	247 1,4%	113 0,6%	168 0,9%	261 1,4%	127 0,7%	85 0,5%	116 0,6%	388 2,2%	556 3,1%
B 58	Dorsten (O)	42075316	255	12782	11196 87,6%	10151 79,4%	871 6,8%	174 1,4%	207 1,6%	34 0,3%	391 3,1%	939 7,3%	705 5,5%	15 0,1%	1330 10,4%	1364 10,7%
B 58	Büderich (N)	43055228	0	25228	22605 89,6%	20612 81,7%	1653 6,6%	340 1,3%	324 1,3%	161 0,6%	757 3,0%	1336 5,3%	1001 4,0%	45 0,2%	2093 8,3%	2254 8,9%
B 58	Geldern (N)	44035252	365	9990	9151 91,6%	8328 83,4%	684 6,8%	139 1,4%	130 1,3%	47 0,5%	301 3,0%	353 3,5%	258 2,6%	10 0,1%	654 6,5%	701 7,0%
B 58	Menzeler Heide (W)	44055230	365	12218	10742 87,9%	9842 80,6%	762 6,2%	138 1,1%	160 1,3%	71 0,6%	410 3,4%	751 6,1%	548 4,5%	85 0,7%	1161 9,5%	1232 10,1%
B 59	Pulheim	49065214	365	12220	11095 90,8%	10247 83,9%	738 6,0%	110 0,9%	93 0,8%	13 0,1%	365 3,0%	641 5,2%	470 3,8%	13 0,1%	1006 8,2%	1019 8,3%

Herausgeber : Ministerium für Wirtschaft, Energie, Bauen, Wohnen und Verkehr des Landes Nordrhein-Westfalen, Düsseldorf

Referat VII A 3

Auswertung : BAS, Büro für angewandte Statistik, Aachen

AUTOMATISCHE STRASSENVERKEHRSZÄHLUNGEN IN NORDRHEIN-WESTFALEN

Anhang 3.2

Durchschnittlicher KFZ - Tagesverkehr und Anteile von 5 bzw. 8 Fahrzeugarten

JAHR 2010

Str.-Kl. u.-Nr.	Zst.-Name	TK-/ Zst.-Nr.	Alle Wochentage (Montag - Sonntag)													
			GT '10	KFZ	Pkw+ Lfw+ Mot	davon Pkw	Lfw (<3,5t)	Mot	Pkw mit Anh.	Bus	Lkw ohne Anh.	Lkw mit Anh.+ Sattel	davon Sattel	Son nkl.	SGV*	SV**
B 61	Petershagen 2	36195336	358	8887	7644	7033	518	93	157	27	239	781	572	38	1020	1047
					86,0%	79,1%	5,8%	1,0%	1,8%	0,3%	2,7%	8,8%	6,4%	0,4%	11,5%	11,8%
B 61	Stromberg	42155349	188	2402	2164	1958	152	54	40	6	73	113	84	7	186	192
					90,1%	81,5%	6,3%	2,2%	1,7%	0,2%	3,0%	4,7%	3,5%	0,3%	7,7%	8,0%
A 1	Siegen	51145332	274	13747	12922	12226	567	129	61	264	263	170	119	67	433	697
					94,0%	88,9%	4,1%	0,9%	0,4%	1,9%	1,9%	1,2%	0,9%	0,5%	3,1%	5,1%
B 63	Drensteinfurt	42125302	362	5677	5260	4904	301	55	64	29	119	181	137	22	300	329
					92,7%	86,4%	5,3%	1,0%	1,1%	0,5%	2,1%	3,2%	2,4%	0,4%	5,3%	5,8%
B 66	Bl-Hillegossen	40175337	364	31972	28061	25792	2088	181	243	49	1594	1759	985	266	3353	3402
					87,8%	80,7%	6,5%	0,6%	0,8%	0,2%	5,0%	5,5%	3,1%	0,8%	10,5%	10,6%
B 67	Rhede	41055320	359	17248	16302	14864	1291	147	137	116	324	341	241	29	665	781
					94,5%	86,2%	7,5%	0,9%	0,8%	0,7%	1,9%	2,0%	1,4%	0,2%	3,9%	4,5%
B 68	Halle-Gartnisch	39165303	350	15827	13330	12328	901	101	159	51	546	1602	1087	139	2148	2199
					84,2%	77,9%	5,7%	0,6%	1,0%	0,3%	3,4%	10,1%	6,9%	0,9%	13,6%	13,9%
B 68	Lichtenau	43195351	365	7547	7114	6675	378	61	88	49	133	155	90	7	288	337
					94,3%	88,4%	5,0%	0,8%	1,2%	0,6%	1,8%	2,1%	1,2%	0,1%	3,8%	4,5%
B 219	Greven (N)	38115350	326	9345	8340	7722	542	76	137	43	241	576	413	8	817	860
					89,2%	82,6%	5,8%	0,8%	1,5%	0,5%	2,6%	6,2%	4,4%	0,1%	8,7%	9,2%
B 219	Greven (S)	39115306	363	11636	11136	10451	567	118	95	55	199	120	70	31	319	374
					95,7%	89,8%	4,9%	1,0%	0,8%	0,5%	1,7%	1,0%	0,6%	0,3%	2,7%	3,2%
B 221	Brüggen (N)	47035432	292	11805	11162				118	22	100	295		108	395	417
					94,6%				1,0%	0,2%	0,8%	2,5%		0,9%	3,3%	3,5%
B 221	Heinsberg	49025259	365	14547	13532	12331	1094	107	176	76	390	323	220	51	713	789
					93,0%	84,8%	7,5%	0,7%	1,2%	0,5%	2,7%	2,2%	1,5%	0,4%	4,9%	5,4%
B 224	Bottrop	44075344	365	39798	37163	34726	2125	312	271	68	921	1203	919	171	2124	2192
					93,4%	87,3%	5,3%	0,8%	0,7%	0,2%	2,3%	3,0%	2,3%	0,4%	5,3%	5,5%
B 229	Delecke 2	45145334	365	3837	3601	3251	169	181	37	14	87	67	42	31	154	168
					93,8%	84,7%	4,4%	4,7%	1,0%	0,4%	2,3%	1,7%	1,1%	0,8%	4,0%	4,4%
B 229	Lüdenscheid-Brügge	47115321	316	13414	12623	11761	723	139	57	81	355	247	137	51	602	683
					94,1%	87,7%	5,4%	1,0%	0,4%	0,6%	2,6%	1,8%	1,0%	0,4%	4,5%	5,1%
B 229	Solingen	48085203	365	11345	10643	8125	2403	115	65	27	341	249	160	21	590	617
					93,8%	71,6%	21,2%	1,0%	0,6%	0,2%	3,0%	2,2%	1,4%	0,2%	5,2%	5,4%
B 230	Holzheim	48055238	365	9983	9339	8449	824	66	60	17	299	252	187	17	551	568
					93,5%	84,6%	8,3%	0,7%	0,6%	0,2%	3,0%	2,5%	1,9%	0,2%	5,5%	5,7%
B 235	Datteln	42105345	365	9831	9107	8447	517	143	130	32	233	317	235	11	550	582
					92,6%	85,9%	5,3%	1,5%	1,3%	0,3%	2,4%	3,2%	2,4%	0,1%	5,6%	5,9%
B 236	Plettenberg-Ohle	47125309	356	6912	6155	5573	479	103	45	60	275	358	265	20	633	693
					89,0%	80,6%	6,9%	1,5%	0,7%	0,9%	4,0%	5,2%	3,8%	0,3%	9,2%	10,0%
B 236	Gleidorf (O)	48155310	363	6501	6051	5389	466	196	68	43	178	133	67	29	311	354
					93,1%	82,9%	7,2%	3,0%	1,0%	0,7%	2,7%	2,0%	1,0%	0,4%	4,8%	5,4%
B 237	Ohl	48105225	313	3901	3566	3133	302	131	39	17	144	125	80	10	269	286
					91,4%	80,3%	7,7%	3,4%	1,0%	0,4%	3,7%	3,2%	2,1%	0,3%	6,9%	7,3%
B 239	Bad Salzuflen	39185315	363	19926	17681	16104	1457	120	237	34	756	1160	832	58	1916	1950
					88,7%	80,8%	7,3%	0,6%	1,2%	0,2%	3,8%	5,8%	4,2%	0,3%	9,6%	9,8%
B 252	Brakel	42215340	332	6524	5553	5154	338	61	101	44	256	548	345	21	804	848
					85,1%	79,0%	5,2%	0,9%	1,5%	0,7%	3,9%	8,4%	5,3%	0,3%	12,3%	13,0%
B 256	Marieneide	49115224	359	6415	5950	5342	435	173	60	55	211	130	75	9	341	396
					92,8%	83,3%	6,8%	2,7%	0,9%	0,9%	3,3%	2,0%	1,2%	0,1%	5,3%	6,2%
B 256n	Derschlag	50115223	365	13757	12790	11681	1095	14	136	18	444	369	290	0	813	831
					93,0%	84,9%	8,0%	0,1%	1,0%	0,1%	3,2%	2,7%	2,1%	0,0%	5,9%	6,0%
B 258	Friesenrath (W)	53035208	359	13843	12974	11783	965	226	153	36	358	276	192	47	634	670
					93,7%	85,1%	7,0%	1,6%	1,1%	0,3%	2,6%	2,0%	1,4%	0,3%	4,6%	4,8%
B 258	Friesenrath (S)	53035250	359	17404	16367	14815	1205	347	180	50	436	313	234	59	749	799
					94,0%	85,1%	6,9%	2,0%	1,0%	0,3%	2,5%	1,8%	1,3%	0,3%	4,3%	4,6%
B 258	Blankenheimer Wald	55055239	365	2738	2511	2122	209	180	40	32	88	59	36	9	147	179
					91,7%	77,5%	7,6%	6,6%	1,5%	1,2%	3,2%	2,2%	1,3%	0,3%	5,4%	6,5%
B 258	Ahrhütte (O)	56065243	365	4121	3446	3072	370	4	125	23	136	392	275	0	528	551
					83,6%	74,5%	9,0%	0,1%	3,0%	0,6%	3,3%	9,5%	6,7%	0,0%	12,8%	13,4%

Herausgeber : Ministerium für Wirtschaft, Energie, Bauen, Wohnen und Verkehr des Landes Nordrhein-Westfalen, Düsseldorf  
Referat VII A 3

Auswertung : BAS, Büro für angewandte Statistik, Aachen

AUTOMATISCHE STRASSENVERKEHRSZÄHLUNGEN IN NORDRHEIN-WESTFALEN

Anhang 3.2

Durchschnittlicher KFZ - Tagesverkehr und Anteile von 5 bzw. 8 Fahrzeugarten

JAHR 2010

Str.-Kl. u.-Nr.	Zst.-Name	TK-/ Zst.-Nr.	Alle Wochentage (Montag - Sonntag)													
			GT '10	KFZ	Pkw+ Lfw+ Mot	davon Pkw	Lfw (<3,5t)	Mot	Pkw mit Anh.	Bus	Lkw ohne Anh.	Lkw mit Anh.+ Sattel	davon Sattel	Son nkl.	SGV*	SV**
B 264	Langerwehe	51045246	365	11762	11099	10388	606	105	106	45	272	217	155	22	489	534
					94,4%	88,3%	5,2%	0,9%	0,9%	0,4%	2,3%	1,8%	1,3%	0,2%	4,2%	4,5%
B 264	Düren/Kerpen	51055265	365	7193	6477	6032	366	79	59	29	259	353	252	16	612	641
					90,0%	83,9%	5,1%	1,1%	0,8%	0,4%	3,6%	4,9%	3,5%	0,2%	8,5%	8,9%
A 1	Lechenich 2	51065269	340	15169	14054	13067	872	115	149	47	483	392	256	43	875	922
					92,6%	86,1%	5,7%	0,8%	1,0%	0,3%	3,2%	2,6%	1,7%	0,3%	5,8%	6,1%
B 265	Wollersheim (O)	53055232	365	4098	3836	3395	264	177	68	15	100	79	48	0	179	194
					93,6%	82,8%	6,4%	4,3%	1,7%	0,4%	2,4%	1,9%	1,2%	0,0%	4,4%	4,7%
B 266	Kesternich (S)	53045211	365	3930	3621	3148	221	252	53	33	119	104	69	0	223	256
					92,1%	80,1%	5,6%	6,4%	1,3%	0,8%	3,0%	2,6%	1,8%	0,0%	5,7%	6,5%
B 288	Uerdingen	46055231	364	21576	19194	17736	1235	223	117	55	654	1484	1178	71	2138	2193
					89,0%	82,2%	5,7%	1,0%	0,5%	0,3%	3,0%	6,9%	5,5%	0,3%	9,9%	10,2%
B 458	Büderich (S)	43055226	0	15882	14087	12767	1138	182	201	94	511	936	671	53	1447	1541
					88,7%	80,4%	7,2%	1,1%	1,3%	0,6%	3,2%	5,9%	4,2%	0,3%	9,1%	9,7%
B 477	Gohr	49065262	365	5937	5526	5112	411	3	65	20	172	153	125	0	325	345
					93,1%	86,1%	6,9%	0,1%	1,1%	0,3%	2,9%	2,6%	2,1%	0,0%	5,5%	5,8%
B 477	Rommerskirchen	49065268	363	5265	4780	4338	302	140	42	36	122	267	217	18	389	425
					90,8%	82,4%	5,7%	2,7%	0,8%	0,7%	2,3%	5,1%	4,1%	0,3%	7,4%	8,1%
B 478	Waldröhl	51115222	358	7259	6861	6176	528	157	74	57	146	107	62	13	253	310
					94,5%	85,1%	7,3%	2,2%	1,0%	0,8%	2,0%	1,5%	0,9%	0,2%	3,5%	4,3%
B 480	Brilon (N)	45175322	70	3251	2720	2427	174	119	41	24	122	331	227	13	453	477
					83,7%	74,7%	5,4%	3,7%	1,3%	0,7%	3,8%	10,2%	7,0%	0,4%	13,9%	14,7%
B 480	Winterberg	47175325	362	9214	8384	7891	364	129	96	77	251	382	258	23	633	710
					91,0%	85,6%	4,0%	1,4%	1,0%	0,8%	2,7%	4,1%	2,8%	0,2%	6,9%	7,7%
B 480	Bad Berleburg	49165301	365	5687	5219	4693	388	138	62	31	144	128	70	101	272	303
					91,8%	82,5%	6,8%	2,4%	1,1%	0,5%	2,5%	2,3%	1,2%	1,8%	4,8%	5,3%
B 504	Goch (N)	43025241	259	8480	7894	7261	571	62	109	26	240	197	130	15	437	463
					93,1%	85,6%	6,7%	0,7%	1,3%	0,3%	2,8%	2,3%	1,5%	0,2%	5,2%	5,5%
B 511	Gleidorf (N)	48155311	301	9737	8938	8365	503	70	74	90	284	158	66	192	442	532
					91,8%	85,9%	5,2%	0,7%	0,8%	0,9%	2,9%	1,6%	0,7%	2,0%	4,5%	5,5%
B 514	Babenhausen	38195335	205	8634	7772	7054	611	107	109	42	179	204	134	327	383	425
					90,0%	81,7%	7,1%	1,2%	1,3%	0,5%	2,1%	2,4%	1,6%	3,8%	4,4%	4,9%
B 514	Kalletal	38195347	365	1800	1649	1466	100	83	23	11	52	59	40	6	111	122
					91,6%	81,4%	5,6%	4,6%	1,3%	0,6%	2,9%	3,3%	2,2%	0,3%	6,2%	6,8%
B 516	Ense-Möhnesee	44135346	365	4893	4487	4071	255	161	66	6	157	168	120	8	325	331
					91,7%	83,2%	5,2%	3,3%	1,3%	0,1%	3,2%	3,4%	2,5%	0,2%	6,6%	6,8%
B 516	Brilon (S)	45175323	170	4784	3819	3364	355	100	67	24	189	634	468	52	823	847
					79,8%	70,3%	7,4%	2,1%	1,4%	0,5%	4,0%	13,3%	9,8%	1,1%	17,2%	17,7%

Herausgeber : Ministerium für Wirtschaft, Energie, Bauen, Wohnen und Verkehr des Landes Nordrhein-Westfalen, Düsseldorf  
Referat VII A 3

Auswertung : BAS, Büro für angewandte Statistik, Aachen

AUTOMATISCHE STRASSENVERKEHRSZÄHLUNGEN IN NORDRHEIN-WESTFALEN

Anhang 3.3

Durchschnittlicher KFZ - Tagesverkehr und Anteile von 5 bzw. 8 Fahrzeugarten

JAHR 2010

Str.-Kl. u.-Nr.	Zst.-Name	TK-/ Zst.-Nr.	Alle Wochentage (Montag - Sonntag)													
			GT '10	KFZ	Pkw+ Lfw+ Mot	davon Pkw	Lfw (<3,5t)	Mot	Pkw mit Anh.	Bus	Lkw ohne Anh.	Lkw mit Anh.+ Sattel	davon Sattel	Son nkl.	SGV*	SV**
<i>Landesstraßen</i>																
L 11	Wollersheim (W)	53055234	365	1727	1608	1390	112	106	36	9	50	24	14	0	74	83
					93,1%	80,5%	6,5%	6,1%	2,1%	0,5%	2,9%	1,4%	0,8%	0,0%	4,3%	4,8%
A 1	Schildgen (O)	49085427	184	14591												
L 104	Kirchhellen (O)	43075524	358	1711	1540	1336	73	131	23	1	58	55	37	34	113	114
					90,0%	78,1%	4,3%	7,7%	1,3%	0,1%	3,4%	3,2%	2,2%	2,0%	6,6%	6,7%
L 115	Ahrhütte (N)	56065245	365	5943	5045	4516	527	2	172	15	189	522	357	0	711	726
					84,9%	76,0%	8,9%	0,0%	2,9%	0,3%	3,2%	8,8%	6,0%	0,0%	12,0%	12,2%
L 143	Rottbitze (N)	53095406	312	10389	9485	8822	516	147	75	36	168	91	68	533	259	295
					91,3%	84,9%	5,0%	1,4%	0,7%	0,3%	1,6%	0,9%	0,7%	5,1%	2,5%	2,8%
L 166	Kesternich (O)	53045210	365	2276	2189	1861	111	217	29	11	37	10	6	0	47	58
					96,2%	81,8%	4,9%	9,5%	1,3%	0,5%	1,6%	0,4%	0,3%	0,0%	2,1%	2,5%
L 182	Bornheim (S)	52075407	365	11140	10190	9461	598	131	110	26	390	292	187	131	682	708
					91,5%	84,9%	5,4%	1,2%	1,0%	0,2%	3,5%	2,6%	1,7%	1,2%	6,1%	6,4%
L 183	Bornheim (W)	52075408	365	12728	12112	11340	591	181	80	74	252	79	43	131	331	405
					95,2%	89,1%	4,6%	1,4%	0,6%	0,6%	2,0%	0,6%	0,3%	1,0%	2,6%	3,2%
L 194	Weilerswist	52075437	365	6259	5935	5541	252	142	49	37	127	87	59	24	214	251
					94,8%	88,5%	4,0%	2,3%	0,8%	0,6%	2,0%	1,4%	0,9%	0,4%	3,4%	4,0%
L 218	Heimbach	53045413	365	4248	3981	3572	175	234	36	21	91	23	9	97	114	135
					93,7%	84,1%	4,1%	5,5%	0,8%	0,5%	2,1%	0,5%	0,2%	2,3%	2,7%	3,2%
L 232	Richterich	51025411	356	20502	19641	18635	754	252	84	85	387	134	83	171	521	606
					95,8%	90,9%	3,7%	1,2%	0,4%	0,4%	1,9%	0,7%	0,4%	0,8%	2,5%	3,0%
L 233	Friesenrath (N)	53035209	359	4485	4187	3745	327	115	52	34	97	77	45	37	174	208
					93,4%	83,5%	7,3%	2,6%	1,2%	0,8%	2,2%	1,7%	1,0%	0,8%	3,9%	4,6%
L 238	Zweifall	52035410	307	6095	5778	5236	326	216	79	64	111	48	25	15	159	223
					94,8%	85,9%	5,3%	3,5%	1,3%	1,1%	1,8%	0,8%	0,4%	0,2%	2,6%	3,7%
L 247	Rottbitze (O)	53095405	365	12533	11656	10769	712	175	123	30	286	217	154	221	503	533
					93,0%	85,9%	5,7%	1,4%	1,0%	0,2%	2,3%	1,7%	1,2%	1,8%	4,0%	4,3%
L 288	Schildgen (W)	49085426	365	9225	8895	8267	468	160	51	78	136	42	26	23	178	256
					96,4%	89,6%	5,1%	1,7%	0,6%	0,8%	1,5%	0,5%	0,3%	0,2%	1,9%	2,8%
L 324	Erdingen	50125431	306	5340	4764	4400	286	78	67	37	248	208	125	17	456	493
					89,2%	82,4%	5,4%	1,5%	1,3%	0,7%	4,6%	3,9%	2,3%	0,3%	8,5%	9,2%
L 331	Margarethenhöhe	53095404	364	12452	12032	11355	533	144	57	83	189	57	37	33	246	329
					96,6%	91,2%	4,3%	1,2%	0,5%	0,7%	1,5%	0,5%	0,3%	0,3%	2,0%	2,6%
L 357	D-Gerresheim	47075416	351	12501	11998	11004	715	279	56	38	299	49	32	62	348	386
					96,0%	88,0%	5,7%	2,2%	0,4%	0,3%	2,4%	0,4%	0,3%	0,5%	2,8%	3,1%
L 358	Bensberg-Refrath	50085428	365	9596	9085	8516	498	71	56	5	269	149	84	31	418	423
					94,7%	88,7%	5,2%	0,7%	0,6%	0,1%	2,8%	1,6%	0,9%	0,3%	4,4%	4,4%
L 359	Witzhelden (W)	48085418	365	2466	2361	2145	110	106	22	31	30	8	5	15	38	69
					95,7%	87,0%	4,5%	4,3%	0,9%	1,3%	1,2%	0,3%	0,2%	0,6%	1,5%	2,8%
L 372	Brüggen (O)	47035433	0	4710	4494	4494			36	14	35	60		71	95	109
					95,4%	95,4%			0,8%	0,3%	0,7%	1,3%		1,5%	2,0%	2,3%
L 427	Witzhelden (N)	48085419			Zst. aufgelöst											
L 442	Essen-Werden (O)	46075420	341	10754												
L 442	Essen-Werden (N)	46075421	333	6236												
L 460	Büderich (W)	43055227	0	10422	9204	8260	771	173	133	76	381	569	452	59	950	1026
					88,3%	79,3%	7,4%	1,7%	1,3%	0,7%	3,7%	5,5%	4,3%	0,6%	9,1%	9,8%
L 463	Voerde	43065424	365	6816	6194	5608	512	74	94	13	267	233	157	13	500	513
					90,9%	82,3%	7,5%	1,1%	1,4%	0,2%	3,9%	3,4%	2,3%	0,2%	7,3%	7,5%
L 475	Krefeld	46055434	365	9405	9022	8467	405	150	68	47	180	72	48	17	252	299
					95,9%	90,0%	4,3%	1,6%	0,7%	0,5%	1,9%	0,8%	0,5%	0,2%	2,7%	3,2%
L 528	Breckerfeld (N)	47105507	363	6309												

Herausgeber : Ministerium für Wirtschaft, Energie, Bauen, Wohnen und Verkehr des Landes Nordrhein-Westfalen, Düsseldorf  
Referat VII A 3

Auswertung : BAS, Büro für angewandte Statistik, Aachen

AUTOMATISCHE STRASSENVERKEHRSZÄHLUNGEN IN NORDRHEIN-WESTFALEN

Anhang 3.3

Durchschnittlicher KFZ - Tagesverkehr und Anteile von 5 bzw. 8 Fahrzeugarte.

JAHR 2010

Str.-Kl. u.-Nr.	Zst.-Name	TK-/ Zst.-Nr.	Alle Wochentage (Montag - Sonntag)														
			GT '10	KFZ	Pkw+ Lfw+ Mot	davon Pkw	Lfw (<3,5t)	Mot	Pkw mit Anh.	Bus	Lkw ohne Anh.	Lkw mit Anh.+ Sattel	davon Sattel	Son nkl.	SGV*	SV**	
L 544	Langscheid (W)	46135510	261	3314													
L 551	Haltern	42095536	299	6735	6326	5708	294	324	71	10	152	154	123	22	306	316	
A 1	Coesfeld Nordost	40095533	365	6197	5648	5272	329	47	88	38	184	220	148	18	404	442	
L 587	St. Mauritz	39125506	364	12759	11722	10840	736	146	164	57	388	395	257	33	783	840	
L 591	Lienen	38135513	334	6184	5757	5319	295	143	75	48	155	134	98	14	289	337	
L 608	Gross Reken	41085505	336	7092	6469	5955	362	152	112	72	200	212	143	25	412	484	
L 608	Gelsenkirchen	44085523	365	34617	32832	30642	1894	296	172	70	574	727	576	242	1301	1371	
L 610	Recklinghausen	43095526	365	10944	10498	9974	376	148	57	129	186	42	26	32	228	357	
L 621	Kirchhellen (S)	43075525	358	1702	1546	1273	83	190	26	3	42	74	59	10	116	119	
L 687	Langscheid (S)	46135511	31	2581													
L 697	Attendorn	48135531	355	3854	3585	3317	187	81	25	32	96	103	69	13	199	231	
L 776	Salzkotten	43175530	365	10105	8639	8077	506	56	108	31	353	962	688	11	1315	1346	
L 787	Sennestadt (S)	40175520	305	5785													
L 822	Lippstadt-Cappel	43155528	365	6966	6579	6112	419	48	67	37	177	87	51	19	264	301	
L 937	Detmold (N)	40195517	365	10390													
L 937	Detmold (S)	40195518	365	14548													
L 938	Detmold (W)	40195519	365	10850													
L 954	Bad Driburg	42205529	365	7627	6988	6500	400	88	74	47	296	207	115	15	503	550	
<i>Kreisstraßen</i>																	
K 10	Sennestadt (O)	40175521	275	5398													
K 10	Breckerfeld (O)	47105508	0	2514													

Herausgeber : Ministerium für Wirtschaft, Energie, Bauen, Wohnen und Verkehr des Landes Nordrhein-Westfalen, Düsseldorf  
Referat VII A 3

Auswertung : BAS, Büro für angewandte Statistik, Aachen

## Durchschnittlicher KFZ - Tagesverkehr und Anteile von 5 bzw. 8 Fahrzeugarten

JAHR 2010

Str.-Kl. u.-Nr.	Zst.-Name	TK-/ Zst.-Nr.	Alle Wochentage (Montag - Sonntag)													
			GT '10	KFZ	Pkw+ Lfw+ Mot	davon Pkw	Lfw (<3,5t)	Mot	Pkw mit Anh.	Bus	Lkw ohne Anh.	Lkw mit Anh.+ Sattel	davon Sattel	Son nkl.	SGV*	SV**
<b>Autobahnen</b>																
A 3	Elten	41035071	356	30856	25902	23078	2787	37	594	95	667	3565	2953	34	4232	4327
					83,9%	74,8%	9,0%	0,1%	1,9%	0,3%	2,2%	11,6%	9,6%	0,1%	13,7%	14,0%
A 1	AC-Vetschau	51025072	352	33303	26545	24256	2051	238	396	92	763	5507	4606	1	6270	6362
					79,7%	72,8%	6,2%	0,7%	1,2%	0,3%	2,3%	16,5%	13,8%	0,0%	18,8%	19,1%
A 40	Straelen-Niederndorf	46035073	359	30906	20929	18523	2304	102	457	108	919	8492	7201	0	9411	9519
					67,7%	59,9%	7,5%	0,3%	1,5%	0,3%	3,0%	27,5%	23,3%	0,0%	30,5%	30,8%
A 44	AC-Lichtenbusch	52025074	349	26192	19602	16560	3020	22	374	117	845	5254	4459	1	6099	6216
					74,8%	63,2%	11,5%	0,1%	1,4%	0,4%	3,2%	20,1%	17,0%	0,0%	23,3%	23,7%
A 52	Elmpt	47025260	365	12454	10726	9941	711	74	147	17	237	1328	1098	0	1565	1582
					86,1%	79,8%	5,7%	0,6%	1,2%	0,1%	1,9%	10,7%	8,8%	0,0%	12,6%	12,7%
A 57	Hommersum	43025050	168	13024	10303	9555	686	62	157	28	238	2268	1922	30	2506	2534
					79,1%	73,4%	5,3%	0,5%	1,2%	0,2%	1,8%	17,4%	14,8%	0,2%	19,2%	19,5%
A 61	Schwanenhaus	46035076	363	21836	16730	14961	1620	149	317	48	454	4202	3519	84	4656	4704
					76,6%	68,5%	7,4%	0,7%	1,5%	0,2%	2,1%	19,2%	16,1%	0,4%	21,3%	21,5%
<b>Bundesstraßen</b>																
B 1	AC-Vaalseerquartier	52025253	365	13982	13682	12949	729	4	50	122	89	39	36	0	128	250
					97,9%	92,6%	5,2%	0,0%	0,4%	0,9%	0,6%	0,3%	0,3%	0,0%	0,9%	1,8%
B 8	Elten	40025254	358	2021	1932	1806	123	3	28	0	36	25	22	0	61	61
					95,6%	89,4%	6,1%	0,1%	1,4%	0,0%	1,8%	1,2%	1,1%	0,0%	3,0%	3,0%
B 9	Kranenburg	41015255	362	8908	8477	7713	659	105	106	36	118	171	126	0	289	325
					95,2%	86,6%	7,4%	1,2%	1,2%	0,4%	1,3%	1,9%	1,4%	0,0%	3,2%	3,6%
B 56	Sittard	50015256	365	4733	4636	4410	225	1	40	0	31	25	19	0	56	56
					98,0%	93,2%	4,8%	0,0%	0,8%	0,0%	0,7%	0,5%	0,4%	0,0%	1,2%	1,2%
B 57	Aachen-Köpfchen	52025263	344	8420	8216	7599	588	29	35	53	64	52	36	0	116	169
					97,6%	90,2%	7,0%	0,3%	0,4%	0,6%	0,8%	0,6%	0,4%	0,0%	1,4%	2,0%
B 58	Straelen 2 (Bundesstr.)	45035257	365	3865	3276	2976	299	1	58	4	146	380	327	0	526	530
					84,8%	77,0%	7,7%	0,0%	1,5%	0,1%	3,8%	9,8%	8,5%	0,0%	13,6%	13,7%
B 220	Emmerich	41035258	356	12330	11068	10067	999	2	128	3	274	857	700	0	1131	1134
					89,8%	81,6%	8,1%	0,0%	1,0%	0,0%	2,2%	7,0%	5,7%	0,0%	9,2%	9,2%
B 264	Aachen-Bildchen	52025261	317	9680	9473	8922	468	83	51	67	55	34	24	0	89	156
					97,9%	92,2%	4,8%	0,9%	0,5%	0,7%	0,6%	0,4%	0,2%	0,0%	0,9%	1,6%
<b>Landesstraßen</b>																
L 29	Heidenend	46035438	365	6707	6215	5900	218	97	57	2	138	281	231	13	419	421
					92,7%	88,0%	3,3%	1,4%	0,8%	0,0%	2,1%	4,2%	3,4%	0,2%	6,2%	6,3%
L 231	Horbach/Locht	51025439	365	2218	2103	1968	75	60	13	36	35	24	20	7	59	95
					94,8%	88,7%	3,4%	2,7%	0,6%	1,6%	1,6%	1,1%	0,9%	0,3%	2,7%	4,3%
L 510	Gronau-Glanerbrücke	37075341	365	7682	7353	6696	556	101	48	1	151	26	12	103	177	178
					95,7%	87,2%	7,2%	1,3%	0,6%	0,0%	2,0%	0,3%	0,2%	1,3%	2,3%	2,3%
L 560	Sandersküper	38075535	341	4402	4139	3853	221	65	58	6	95	90	58	15	185	191
					94,0%	87,5%	5,0%	1,5%	1,3%	0,1%	2,2%	2,0%	1,3%	0,3%	4,2%	4,3%
L 602	Hemden	41055534	365	5188	4598	4191	323	84	81	8	147	338	264	15	485	493
					88,6%	80,8%	6,2%	1,6%	1,6%	0,2%	2,8%	6,5%	5,1%	0,3%	9,3%	9,5%

Herausgeber : Ministerium für Wirtschaft, Energie, Bauen, Wohnen und Verkehr des Landes Nordrhein-Westfalen, Düsseldorf  
Referat VII A 3

Auswertung : BAS, Büro für angewandte Statistik, Aachen

AUTOMATISCHE STRASSENVERKEHRSZÄHLUNGEN IN NORDRHEIN-WESTFALEN

Anhang 4.1

Tagesmittelwerte von Geschwindigkeitskenngrößen je Fahrtrichtung

JAHR 2010

Str.-Kl. u.-Nr.	Zst.-Name Richtung I Richtung II	Zst.- Nr. V <sub>zul</sub>	Werktage - Montag-Freitag												Sonn- und Feiertage							
			Leichtverkehr (LV: PKW+Lfw)						SGV						Leichtverkehr (LV)							
			GT '10	Anz Fz/24h	V <sub>m</sub> Km/h	S Km/h	V <sub>ss</sub> Km/h	% - Ant >80 >100	Anz Fz/24h	V <sub>m</sub> Km/h	S Km/h	V <sub>ss</sub> Km/h	% - Ant >60 >80	GT '10	Anz Fz/24h	V <sub>m</sub> Km/h	S Km/h	V <sub>ss</sub> Km/h	% - Ant >80 >100			
<b>Landesstraßen</b>																						
L 194	Weilerswist	5437																				
	Brühl/Köln	50	254	3249	62,9	9,7	73	4	0	149	57,6	9,7	67	37	1	60	2169	61,5	10,5	71	4	0
	Euskirchen	50	254	3077	62,1	8,9	70	2	0	136	58,0	8,9	68	39	1	60	2034	61,6	9,7	70	3	0
L 218	Heimbach	5413																				
	Heimbach	50	254	2018	31,0	5,9	43	0	0	72	26,2	5,9	34	0	0	60	1995	28,7	5,9	43	0	0
	Aachen/Düren	50	254	1745	29,3	5,9	43	0	0	73	25,6	5,5	34	0	0	60	1629	27,0	6,0	43	0	0
L 232	Richterich	5411																				
	Herzogenrath	70	248	10676	56,4	10,9	67	2	0	343	55,3	9,7	65	26	1	57	6214	62,6	9,9	74	5	0
	Aachen	70	254	10908	49,3	12,9	62	0	0	348	48,9	12,6	60	15	0	60	6233	55,9	10,4	67	1	0
L 238	Zweifall	5410																				
	Stolberg/Vicht	70	215	2924	66,9	11,4	79	11	1	108	60,1	10,2	69	51	2	49	2294	66,2	11,2	78	10	1
	Zweifall	70	215	2914	63,0	13,8	76	7	0	102	56,6	10,4	67	40	1	49	2249	63,1	11,9	75	7	1
L 331	Margarethenhöhe	5404																				
	Ittenbach	50	252	6695	45,4	6,2	50	0	0	172	47,6	6,8	56	1	0	60	3922	47,0	5,3	54	0	0
	Königswinter	50	252	6757	56,6	9,0	67	1	0	149	50,3	9,6	60	13	0	60	4043	57,0	8,6	67	1	0
L 357	D-Gerresheim	5416																				
	Erkrath	70	245	6699	56,4	8,4	65	0	0	248	51,7	8,1	59	12	0	59	3313	57,5	7,4	66	1	0
	Düsseldorf	70	244	6634	54,8	8,7	64	0	0	214	53,1	8,8	61	17	0	58	3140	56,8	8,0	66	1	0
L 358	Bensberg-Refrath	5428																				
	Bensberg	70	254	5620	65,9	10,4	77	8	0	331	61,2	11,4	73	54	4	60	3121	66,5	10,9	78	10	1
	Köln-Rath	70	254	4712	59,6	14,5	75	7	0	238	55,9	13,4	69	38	3	60	2599	63,5	12,8	77	9	1
L 463	Voerde	5424																				
	Hünxe	100	254	3396	83,9	13,3	98	61	11	338	72,6	10,3	83	95	20	60	2013	84,5	13,8	98	63	12
	Voerde	100	254	3361	81,5	13,2	96	51	9	335	71,6	9,5	80	94	15	60	1971	83,6	14,2	98	58	12
L 475	Krefeld	5434																				
	Moers	70	254	4864	60,9	8,7	69	2	0	155	57,4	8,4	66	35	0	60	2795	62,1	9,1	70	3	0
	Krefeld	70	254	5056	58,7	9,6	68	1	0	187	57,0	9,8	67	36	1	60	2764	61,1	8,9	70	3	0
L 551	Haltern	5536																				
	Dülmen	70	209	3125	73,6	11,7	86	26	2	214	66,1	10,5	76	78	7	49	2473	73,8	12,0	86	25	2
	Haltern	100	209	3197	69,3	13,1	83	19	2	220	64,4	9,8	74	72	5	49	2682	69,3	13,6	83	18	2
L 555	Coesfeld Nordost	5533																				
	Osterwick	100	254	3110	89,9	15,5	108	78	25	261	71,8	12,0	83	92	19	60	1789	92,2	16,2	111	82	33
	Coesfeld	100	254	3135	92,7	16,1	116	81	34	280	75,2	12,3	87	94	29	60	1854	95,9	16,6	117	87	44
L 587	St. Mauritz	5506																				
	Greven	70	254	6337	72,3	9,8	81	17	1	520	66,9	10,1	77	82	6	60	3892	74,5	11,3	86	26	2
	Münster	70	253	6440	65,6	11,5	77	8	1	523	64,3	10,3	74	78	3	60	4269	69,6	11,9	80	15	1
L 591	Lienen	5513																				
	Lienen	100	233	2897	80,8	14,8	95	54	6	186	69	12,2	79	90	12	54	2042	81,1	14,8		53	
	Lengerich	100	233	2890	78,6	14,7	93	47	0	193	67,3	10,6	78	85	9	54	2003	78,5	14,4		44	
L 608	Gross Reken	5505																				
	Grossreken	70	233	3287	67,5	10,8	79	11	0	275	62,4	10,8	73	65	3	55	2158	68,6	11,7	80	14	1
	Dorsten/Wulfen	70	234	3462	70,0	10,9	81	16	1	265	63,4	9,6	73	70	3	55	2390	71,0	11,6	82	18	1
L 608	Gelsenkirchen	5523																				
	GE-Buer	70	254	18159	62,0	13,9	75	5	0	889	56,6	10,8	67	38	0	60	9531	66,0	13,3	78	10	1
	GE-Schalke	70	254	18315	66,1	8,6	76	4	0	864	62,1	7,4	69	65	1	60	9082	66,7	10,0	77	7	0
L 610	Recklinghausen	5526																				
	Datteln	50	253	5807	57,5	8,0	67	1	0	137	53,0	8,3	61	16	0	60	3164	59,4	8,1	68	1	0
	Recklinghausen	70	253	5454	54,7	8,1	64	1	0	159	52,7	8,7	60	16	0	60	3083	57,1	8,4	66	1	0
L 697	Attendorf	5531																				
	Plettenberg	50	248	1852	53,7	10,5	64	1	0	124	50,0	8,4	58	7	0	59	1209	55,0	10,2	66	1	0
	Attendorf	50	254	1938	57,0	11,0	68	2	0	145	51,2	7,9	59	8	0	60	1216	57,8	10,9	68	2	0
L 776	Salzkotten	5530																				
	Paderborn	100	254	4320	103,9	14,0	118	96	71	845	74,1	11,4	85	98	23	60	3768	104,1	15,3	119	94	74
	Büren	100	254	4565	91,0	14,5	114	76	26	938	72,7	9,3	82	98	18	60	3938	94,0	13,8	115	86	32
L 822	Lippstadt-Cappel	5528																				
	Lippstadt	50	254	3666	55,1	7,3	64	0	0	175	52,3	7,8	59	12	0	60	2199	55,4	7,9	65	0	0
	Beckum/Ahlen	50	254	3553	57,2	8,7	67	1	0	176	50,8	10,3	61	17	0	60	2199	57,2	8,9	67	1	0
L 954	Bad Driburg	5529																				
	Bad Driburg	70	253	3845	62,3	10,0	73	3	0	317	55,8	9,8	66	35	0	60	2266	65,2	10,4	76	7	0
	Warburg	70	253	3829	68,6	11,8	80	15	1	357	55,6	13,4	69	42	2	60	2320	68,9	12,5	82	18	1

Herausgeber : Ministerium für Wirtschaft, Energie, Bauen, Wohnen und Verkehr des Landes Nordrhein-Westfalen, Düsseldorf  
Referat VII A 3

Auswertung : BAS, Büro für angewandte Statistik, Aachen

Tagesmittelwerte von Geschwindigkeitskenngrößen je Fahrtrichtung

JAHR 2010

Str.-Kl. u.-Nr.	Zst.-Name Richtung I Richtung II	Zst.- Nr. V <sub>zul</sub>	Werktage - Montag-Freitag													Sonn- und Feiertage						
			Leichtverkehr (LV: PKW+Lfw)													Leichtverkehr (LV)						
			GT '10	Anz Fz/24h	V <sub>m</sub> Km/h	S Km/h	V <sub>85</sub> Km/h	% - Ant		Anz Fz/24h	V <sub>m</sub> Km/h	S Km/h	V <sub>85</sub> Km/h	% - Ant		GT '10	Anz Fz/24h	V <sub>m</sub> Km/h	S Km/h	V <sub>85</sub> Km/h	% - Ant	
					>80	>100						>60	>80						>80	>100		
<b>Grenzzählstellen</b>																						
L 29	Heidenend	5438																				
	Venlo	50	254	3169	57,0	8,0	66	1	0	282	56,0	7,5	64	25	0	60	2163	57,8	8,6	67	2	0
A 1	Kaldenkirchen	50	254	3153	58,1	7,9	67	1	0	269	55,6	8,0	65	26	0	60	2152	58,5	8,3	67	1	0
L 231	Horbach/Locht	5439																				
	Kerkrade (NL)	50	254	1084	55,7	10,2	67	2	0	38	49,3	9,5	58	10	0	60	809	56,1	10,3	67	2	0
	Aachen	50	254	1041	63,3	11,4	76	6	0	33	48,7	13,0	64	21	1	60	772	63,6	11,6	76	7	0
L 560	Sandersküper	5535																				
	Enschede (NL)	70	234	2091	73,2	10,2	84	21	1	127	68,3	10,7	78	86	10	57	1750	73,7	10,9	85	23	2
	Ahaus	70	234	2096	71,3	9,8	80	15	1	119	66,9	10,2	77	83	7	57	1707	72,0	10,5	82	18	1
L 602	Hemden	5534																				
	Aalten (NL)	70	254	2304	62,8	15,2	77	8	0	318	54,5	19,7	73	57	3	60	1754	63,9	16,2	79	11	1
	Bocholt	70	254	2286	60,1	15,7	76	6	0	322	55,2	18,6	74	56	4	60	1834	62,3	15,7	78	9	1

Herausgeber : Ministerium für Wirtschaft, Energie, Bauen, Wohnen und Verkehr des Landes Nordrhein-Westfalen, Düsseldorf  
Referat VII A 3

Auswertung : BAS, Büro für angewandte Statistik, Aachen