



## **Jahr 2008.**

Ergebnisse automatischer Dauerzählstellen an den „Freien Strecken“  
der Straßen des überörtlichen Verkehrs in NRW.

# Verkehrsentwicklung auf Außerortsstraßen in NRW

## Jahr 2008 im Vergleich zu Jahr 2007

Die „Durchschnittlichen Täglichen Verkehrsstärken“ (DTV) der Kfz an allen Tagen des Jahres 2008 sind im Vergleich zum Vorjahr auf allen erfassten Außerortsstraßen (Autobahnen, Bundes- und Landesstraßen) zurückgegangen. Aus permanenten Verkehrsbeobachtungen mit 240 automatischen Zählgeräten, die zur Mittelwertberechnung herangezogen wurden, ergaben sich für „alle Tage“ (Mo-So), Werktage (Mo-Fr, Mo-Sa), Samstage (Sa) sowie für Sonn- und Feiertage (So+Fei) folgende DTV-Werte und Veränderungsraten:

Straßengruppe	Anz. Zst.	Jahr 2007				
		Mo-So	Mo-Fr	Sa	Mo-Sa	So+Fei
Autobahnen (A)	130	<b>59.585</b>	65.594	49.999	62.909	43.844
Bundesstraßen (B)	60	<b>10.296</b>	11.360	8.865	10.930	7.259
Landesstraßen (L)	50	<b>5.194</b>	5.610	4.666	5.448	3.982
Zusammen (B+L)	110	<b>6.650</b>	7.249	5.863	7.011	4.915
Zusammen (A+B+L)	240	<b>14.165</b>	15.535	12.131	14.940	10.444

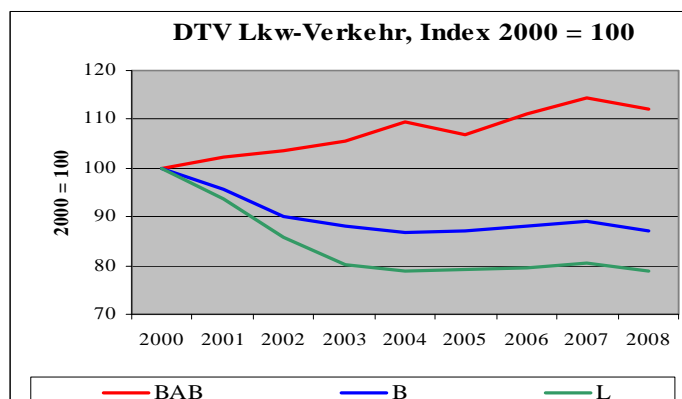
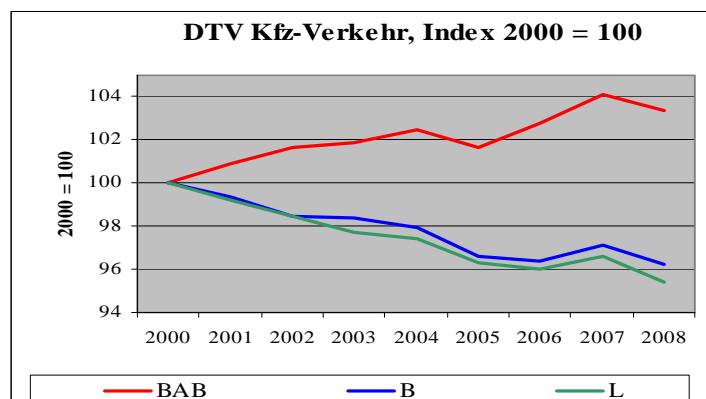
Straßengruppe	Anz. Zst.	Jahr 2008				
		Mo-So	Mo-Fr	Sa	Mo-Sa	So+Fei
Autobahnen (A)	130	<b>59.165</b>	65.002	49.288	62.394	43.539
Bundesstraßen (B)	60	<b>10.205</b>	11.252	8.728	10.834	7.122
Landesstraßen (L)	50	<b>5.131</b>	5.549	4.603	5.393	3.855
Zusammen (B+L)	110	<b>6.579</b>	7.175	5.779	6.946	4.785
Zusammen (A+B+L)	240	<b>14.045</b>	15.387	11.958	14.810	10.289

Straßengruppe	Anz. Zst.	Jahr 2008/Jahr 2007 [%]				
		Mo-So	Mo-Fr	Sa	Mo-Sa	So+Fei
Autobahnen (A)	130	<b>-0,7</b>	-0,9	-1,4	-0,8	-0,7
Bundesstraßen (B)	60	<b>-0,9</b>	-1,0	-1,5	-0,9	-1,9
Landesstraßen (L)	50	<b>-1,2</b>	-1,1	-1,3	-1,0	-3,2
Zusammen (B+L)	110	<b>-1,1</b>	-1,0	-1,4	-0,9	-2,6
Zusammen (A+B+L)	240	<b>-0,8</b>	-1,0	-1,4	-0,9	-1,5

Der **Kfz-Verkehr** nahm im Jahr 2008 im Vergleich zum Vorjahr im Mittel über alle Tage (Mo-So) auf den Außerortsstraßen (A+B+L) um 0,8 % ab. Auf den Autobahnen des Landes betrug der Verkehrsrückgang 0,7 %, auf den Außerorts-Bundesstraßen 0,9 % und auf den Außerorts-Landesstraßen 1,2 %. Im Werktagsverkehr (Mo-Fr) lagen die Verkehrsabnahmen auf ähnlichem Niveau wie an allen Tagen, an den Sonn- und Feiertagen fielen sie dagegen auf den Bundes- und Landesstraßen mit - 1,9 % (B) und - 3,2 % (L) noch stärker aus. Im Vergleich 2007/2006 hatte der Freizeitverkehr an den Sonn- und Feiertagen auf den drei Straßengruppen zusammen noch um 2,4 % zugenommen.

**Kfz – Verkehr 2008/07 (A+B+L) an allen Tagen (Mo-So): - 0,8 %**

**Verkehrsrückgänge an allen Wochentagsgruppen**



Herausgeber:

Ministerium für  
Bauen und Verkehr  
des Landes Nordrhein-Westfalen



Bearbeitung:

BAS Büro für angewandte Statistik  
Prämienstraße 19, 52076 Aachen



## Verkehrsentwicklung auf Außerortsstraßen in NRW

Die durchschnittliche tägliche Verkehrsstärke aller Tage des Jahres 2008 betrug auf den Autobahnen rd. 59 200 Kfz/24h, auf den Außerorts-Bundesstraßen rd. 10 200 Kfz/24h und auf den Außerorts-Landesstraßen rd. 5 100 Kfz/24h (siehe Tabelle Seite 1). Eine Differenzierung nach Tagesgruppen zeigt bei jeder Straßengruppe die höchsten DTV-Werte an den Werktagen Mo-Fr, gefolgt von den Samstagen und - mit noch einmal deutlichem Abstand - von den Sonn- und Feiertagen. Auf den Autobahnen lag der Verkehr an den Werktagen Mo-Fr des Jahres 2008 um knapp 50 % über dem Verkehr an den Sonn- und Feiertagen, auf den Bundesstraßen lag er um 58 % und auf den Landesstraßen um 44 % höher.

**DTV-Werte Mo-Fr (A+B+L) 50 % höher als an Sonn- und Feiertagen**

Straßengruppe	Monatliche Veränderungen des Kfz-Verkehrs 2008 gegenüber 2007 (alle Tage Mo-So) [%]											
	Jan	Feb	Mrz	Apr	Mai	Jun	Jul	Aug	Sep	Okt	Nov	Dez
Autobahnen (A)	1,2	2,8	-5,0	3,3	-0,7	0,0	-1,2	-3,8	0,2	-2,2	-2,8	1,1
Bundesstraßen (außerorts) (B)	0,6	3,1	-7,4	2,8	-0,7	0,9	-0,7	-3,7	0,4	-3,1	-2,8	1,2
Landesstraßen (außerorts) (L)	0,1	3,0	-9,5	2,0	0,3	0,4	-1,3	-3,7	0,2	-3,4	-2,3	1,0
Zusammen (B+L)	0,3	3,0	-8,6	2,3	-0,1	0,6	-1,0	-3,7	0,3	-3,3	-2,5	1,1
Zusammen (A+B+L)	0,8	2,9	-6,5	2,9	-0,5	0,3	-1,1	-3,8	0,2	-2,6	-2,7	1,1

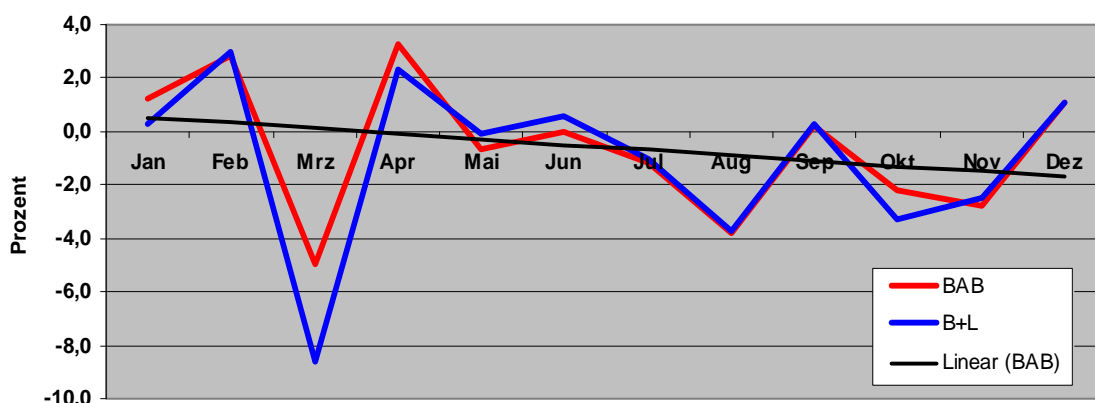
Die monatlichen Veränderungen des Kfz-Verkehrs im Jahresverlauf zeigen im Gesamtnetz (A+B+L) mittlere Schwankungen von - 6,5 % bis + 2,9 %. Differenziert nach Straßengruppen liegen die Veränderungen zwischen - 9,5 % auf den Landesstraßen im März und + 3,3 % auf den Autobahnen im April. Hauptursachen dieser Schwankungen sind:

**Starke monatliche Schwankungen in den Verkehrsentwicklungen je Straßengruppe**

- unterschiedliche Konstellation der Feiertage (z.B. Ostern 2008 im März, 2007 im April)
- unterschiedliche Konstellation der Schulferien (z.B. Osterferien 2008 vollständig im März, 2007 vollständig im April) und
- unterschiedliche Witterungsbedingungen in den Vergleichsjahren.

Die monatlichen Veränderungsdaten zeigen im Jahresverlauf abnehmende Tendenzen. So ergab sich für die für die Autobahnen im 1. Halbjahr ein mittlerer Verkehrszuwachs von 0,2 %, für das 2. Halbjahr wurde dagegen ein Rückgang von 1,5 % ermittelt. Für die Bundes- und Landesstraßen lauten die entsprechenden Zahlen: 1. Halbjahr - 0,5 %, 2. Halbjahr - 1,5 %.

**Monatliche Entwicklung des Kfz-Verkehrs (Mo-So) 2008 in Nordrhein-Westfalen**



Herausgeber:

Ministerium für  
Bauen und Verkehr  
des Landes Nordrhein-Westfalen



Bearbeitung:

BAS Büro für angewandte Statistik  
Prämienstraße 19, 52076 Aachen



## Verkehrsentwicklung auf Außerortsstraßen in NRW

Von den automatischen Dauerzählstellen wurden in 2008 auf folgenden BAB-Streckenabschnitten die **höchsten Kfz-Verkehrsstärken**, d.h. die im jahrestäglichen Durchschnitt meisten Kfz, registriert:

BAB	von ...	bis ...	DTV-Kfz 08/07
A 3	AD Köln-Heumar	AK Köln-Ost	164.290 Kfz/24h + 1,5 %
A 3	AK Leverkusen	AS Leverkusen-Zentrum	154.700 Kfz/24h + 0,5 %
A 3	AS Leverkusen-Zentrum	AS Köln-Mülheim	146.240 Kfz/24h + 1,1 %
A 3	AS Mettmann	AK Hilden	130.300 Kfz/24h - 1,1 %
A 3	AK Leverkusen	AS Leverkusen-Opladen	129.940 Kfz/24h + 0,3 %
A 3	AD Oberhausen-West	AS Oberhausen-Lirich	124.940 Kfz/24h + 1,4 %
A 40	AD Essen-Ost	AS Essen-Frillendorf	120.830 Kfz/24h - 5,9 %
A 3	AK Hilden	AS Solingen	120.140 Kfz/24h + 0,9 %
A 4	AK Köln-Süd	AS Köln-Poll	119.820 Kfz/24h - 1,4 %
A 3	AK Oberhausen-West	AS Oberhausen-Holten	119.420 Kfz/24h + 2,1 %
A 3	AK Langenfeld	AS Opladen	118.340 Kfz/24h + 1,3 %

Im **schweren Güterverkehr** (SGV, Kfz > 3,5 t zul.Gesamtgewicht ohne Busse) ergaben sich für alle Tage (Mo-So) des Jahres 2008 folgende DTV-Werte [Kfz/24h]:

**Autobahnen: 11.325, Bundesstraßen: 980, Landesstraßen: 347.**

Der Lkw - Verkehr entwickelte sich an allen Tagen (Mo-So) des Jahres 2008 gegenüber dem Vorjahr wie folgt:

**Autobahnen: - 2,1 %, Bundesstraßen: - 2,2 %, Landesstraßen: - 2,0 %.**

Nach den Zuwächsen des Lkw-Verkehrs (hier gleichbedeutend mit SGV) in den Jahren 2006 und 2007 wurde 2008 erstmals wieder ein Rückgang von rd. 2 % registriert. Bei den Autobahnen gab es eine rückläufige Entwicklung zuletzt 2005 aufgrund der Einführung der Lkw-Maut.

**Hohe Lkw-Verkehrsstärken** (SGV) an den für den Lkw-Verkehr bedeutsamen Tagen Mo-Fr wurden 2008 auf folgenden Autobahnstrecken mit automatischen Dauerzählstellen ermittelt:

BAB	von ...	bis ...	DTV-SGV 08/07
A 3	AK Oberhausen-West	AS Oberhausen-Holten	26.170 Lkw/24h - 3,8 %
A 2	AK Bad Oeynhausen	AS Porta Westfalica	25.960 Lkw/24h + 2,7 %
A 2	AK Oberhausen	AS Oberhausen-Königshardt	25.130 Lkw/24h (-)
A 3	AK Oberhausen	AS Oberhausen-Holten	24.890 Lkw/24h - 1,8 %
A 1	AK Dortmund-Unna	AS Schwerte	24.380 Lkw/24h + 2,5 %

Herausgeber:

Ministerium für  
Bauen und Verkehr  
des Landes Nordrhein-Westfalen



Bearbeitung:

BAS Büro für angewandte Statistik  
Prämienstraße 19, 52076 Aachen



## Verkehrsentwicklung auf Außerortsstraßen in NRW

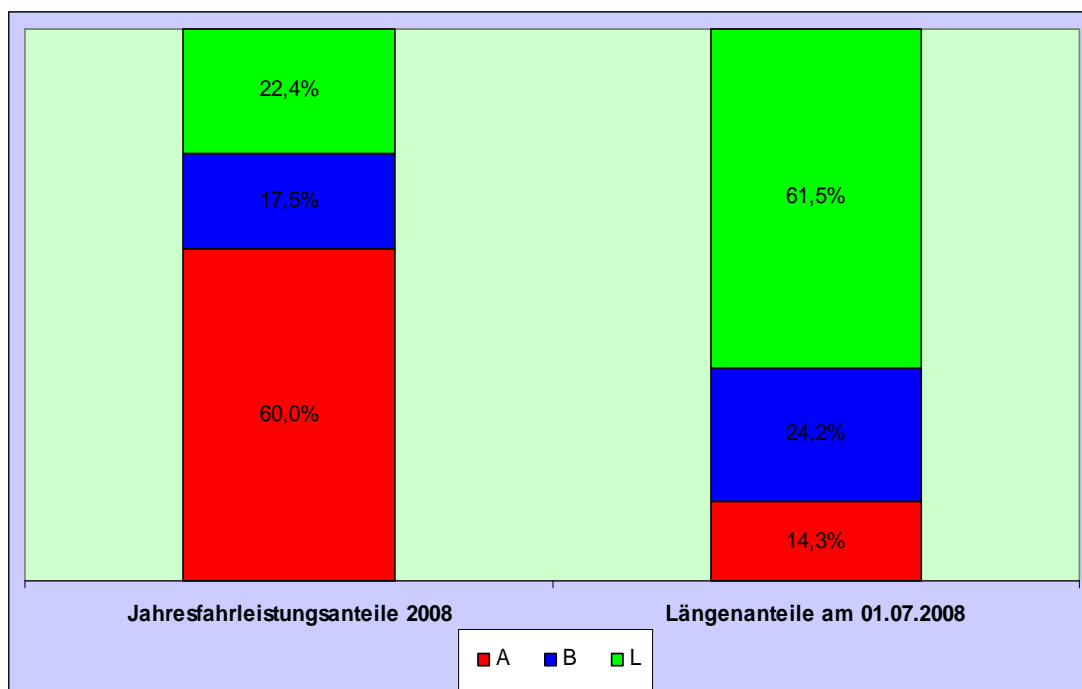
Die **Jahresfahrleistung** - also die von den Kraftfahrzeugen in einem Jahr auf einem Straßennetz insgesamt gefahrenen Kilometer - betrug 2008 auf den drei Straßengruppen zusammen 78,9 Mrd. Kilometer.

Straßengruppe	Jahresfahrleistungen [Mrd. Kfz-km]		
	2008	2007	2008/2007
Autobahnen (A)	47,401	47,368	0,1%
Bundesstraßen (außerorts) (B)	13,846	14,074	-1,6%
Landesstraßen (außerorts) (L)	17,703	17,821	-0,7%
Zusammen (A+B+L)	78,950	79,263	-0,4%

Gegenüber 2007 bedeutet dies eine Abnahme von 0,4 %. Der Anteil der Autobahnen an der Fahrleistung der drei Straßengruppen betrug dabei 60,0 %, wobei der Anteil der Autobahnlänge an der Länge von Autobahnen, Bundes- und Landesstraßen zusammen nur 14,3 % betrug. Den größten Längenanteil hatten die Landesstraßen mit 61,5 % bei einem Fahrleistungsanteil von nur 22,4 %.

**Im Jahr 2008 wurden außerorts auf Autobahnen, Bundes- und Landesstraßen 78,950 Mrd. Kfz-km zurückgelegt (- 0,4 % gegenüber 2007)**

**60 % der Außerorts-Fahrleistung (A+B+L) wurde auf Autobahnen erbracht**



Herausgeber:

Ministerium für  
Bauen und Verkehr  
des Landes Nordrhein-Westfalen



Bearbeitung:

BAS Büro für angewandte Statistik  
Prämienstraße 19, 52076 Aachen



# Verkehrsentwicklung auf Außerortsstraßen in NRW

## Entwicklung an den Grenzen zu Belgien und den Niederlanden

**Verkehrszuwachs (Mo-So) an den Grenzübergängen 1,3 % ...**

Straßengruppe	Anz. Zst.	Kfz-Verkehr Jahr 2008/Jahr 2007 [%]				
		Mo-So	Mo-Fr	Sa	Mo-Sa	So+Fei
Autobahnen (A)	6	<b>1,9</b>	1,7	1,7	1,7	1,9
Übrige Straßen (außerorts) (B+L)	14	<b>0,5</b>	0,4	0,0	0,4	-0,5
Zusammen (A+B+L)	20	<b>1,3</b>	1,2	1,3	1,2	0,9

An den Grenzen des Landes wurde für den Kfz-Verkehr an allen Tagen des Jahres (Mo-So) ein durchschnittlicher Verkehrsanstieg von 1,3 % gegenüber 2007 ermittelt. An den Autobahnübergängen stieg der Verkehr um knapp 2 %, an den Übergängen der übrigen Straßen betrug der Zuwachs nur 0,5 %. Trotz dieser niedrigen Werte fiel die Entwicklung damit an den Grenzen deutlich stärker aus als im Gesamtnetz, in dem die Verkehrsentwicklung bei allen Tagesgruppen gegenüber 2007 rückläufig war (s. S. 1). An den Grenzübergängen wurde ein Verkehrsrückgang 2008 mit - 0,5 % nur im Sonn- und Feiertagsverkehr der Bundes- und Landesstraßen festgestellt. Der schwere Güterverkehr verringerte sich an den Grenzübergängen zusammen (A+B+L) um knapp 3 %, an den Werktagen Mo-Fr war der Rückgang mit - 3,4 % etwas stärker.

Straßengruppe	Anz. Zst.	Schwerer Güterverkehr Jahr 2008/Jahr 2007 [%]	
		Mo-So	Mo-Fr
Autobahnen (A)	6	<b>- 2,8</b>	- 3,1
Übrige Straßen (außerorts) (B+L)	14	<b>- 3,4</b>	- 5,4
Zusammen (A+B+L)	20	<b>- 2,9</b>	- 3,4

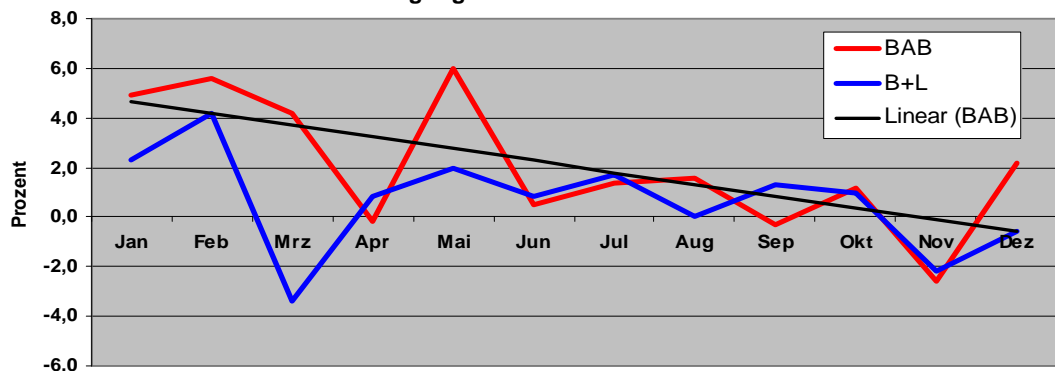
Straßengruppe	Jan	Feb	Mrz	Apr	Mai	Jun	Jul	Aug	Sep	Okt	Nov	Dez
Autobahnen (A)	4,9	5,6	4,2	-0,2	6,0	0,5	1,4	1,6	-0,3	1,2	-2,6	2,2
Übrige Straßen (außerorts) (B+L)	2,3	4,2	-3,4	0,8	2,0	0,8	1,7	0,0	1,3	1,0	-2,2	-0,6

In den einzelnen Monaten des Jahres verlief die Verkehrsentwicklung auch an den Grenzübergängen recht unterschiedlich. An den Autobahnübergängen schwankten die Entwicklungen zwischen - 2,6 % im November und + 6,0 % im Mai. Bei den Grenzübergängen der Bundes- und Landesstraßen bewegten sich die Veränderungen zwischen - 3,4 % im März und + 4,2 % im Februar.

**... mit abnehmender Tendenz im Jahresverlauf**

Wie im Gesamtnetz zeigt sich auch an den Grenzübergängen eine Tendenz zu im Jahresverlauf geringer werdenden Veränderungsdaten. Sowohl für die Autobahnen als auch für die Grenzübergänge der übrigen Straßen ergab sich im 1. Halbjahr mit + 3,4 % (A) und + 1,1 % (B+L) noch ein deutlicher Verkehrszuwachs. Dieser flachte im 2. Halbjahr auf nur noch + 0,6 % bei den Autobahnübergängen und auf + 0,2 % bei Übergängen der Bundes- und Landesstraßen ab.

**Monatliche Entwicklung des Kfz-Verkehrs (Mo-So) 2008 an den Grenzübergängen in Nordrhein-Westfalen**



Herausgeber:

Ministerium für  
Bauen und Verkehr  
des Landes Nordrhein-Westfalen



Bearbeitung:

BAS Büro für angewandte Statistik  
Prämienstraße 19, 52076 Aachen



# Bestands- und Unfallentwicklung NRW

## **Kfz-Bestand**

**Leichter Zuwachs des  
Kfz-Bestands von 0,3 %**

Der Kfz-Bestand hat nach Angaben des Kraftfahrt-Bundesamtes<sup>1)</sup> zum Jahresende 2008 im Vergleich zum Vorjahreszeitpunkt um 0,3 % auf 10.318.681 Kraftfahrzeuge zugenommen. 8,820 Mio. oder 85,5 % dieser Fahrzeuge waren Pkw (+ 0,1 % gegenüber dem Jahresende 2007), 754.622 oder 7,3 % waren Krafträder (+ 1,3 %) und 504.654 oder 4,9 % waren Lkw bzw. Sattelkraftfahrzeuge (+ 1,5 %).

Die insgesamt 10,319 Mio. Kfz bedeuten, dass von den bundesweit 49,603 Mio. Kfz nach wie vor die meisten - nämlich 20,8 % - in Nordrhein-Westfalen zugelassen sind.

## **Straßenverkehrsunfälle<sup>2)</sup>**

**Rückgänge bei den  
Unfällen mit  
Personenschaden, bei  
den Verletzten und  
Getöteten**

Im Jahr 2008 ist in Nordrhein-Westfalen die Anzahl der Personenschadensunfälle (Summierung der Monatsergebnisse) auf allen Straßen insgesamt um 5,1 % auf 64.184 Unfälle gesunken. Die Anzahl der verunglückten Personen verringerte sich gegenüber 2007 um 5,6 % auf 88.419. Im Jahr 2008 wurden 690 Verkehrsteilnehmer getötet, das waren 46 oder 6,3 % weniger als im Vorjahr. Damit hat sich die günstige Entwicklung der letzten Jahre bei den Unfällen und Verkehrstoten - nach der Unterbrechung im Jahr 2007 - in 2008 wieder fortgesetzt. Seit Beginn der Statistik im Jahr 1953 hat es auf den Straßen Nordrhein-Westfalens noch nie so wenig Verkehrstote gegeben wie 2008. Auf die Zahl der Einwohner bezogen starben nach Mitteilung des Statistischen Bundesamtes<sup>3)</sup> 2008 in Nordrhein-Westfalen 38 Personen je 1 Million Einwohner. Damit lag das Land - neben den Stadtstaaten - deutlich unter dem Bundesdurchschnitt von 54 Verkehrstoten je 1 Million Einwohner.

Bei den NRW-Daten für 2008 handelt es sich um Aggregate aus den einzelnen Monatswerten. Das Jahresergebnis wird erfahrungsgemäß aufgrund weiterer Plausibilisierungsschritte geringfügig von den Aggregaten der Monatswerte abweichen.

Weitere Zahlen zur Unfallentwicklung enthält der Bericht „Dezember 2008“.

-----  
1) <http://www.kba.de>

2) Quelle der Unfallzahlen: Information und Technik Nordrhein-Westfalen (IT.NRW)

3) Pressemitteilung des statistischen Bundesamtes Nr. 063 vom 25. Februar 2009



## Verzeichnis der Tabellen (Anhänge):

DTV	Kfz-Verkehr	auf Autobahnen	Anhang 1.1
DTV	Kfz-Verkehr	auf Bundesstraßen	Anhang 1.2
DTV	Kfz-Verkehr	auf Landes- und Kreisstraßen	Anhang 1.3
DTV	Kfz-Verkehr	an Grenzzählstellen	Anhang 1.4
DTV	Schwerer Güterverkehr (SGV)	auf Autobahnen	Anhang 2.1
DTV	Schwerer Güterverkehr (SGV)	auf Bundesstraßen	Anhang 2.2
DTV	Schwerer Güterverkehr (SGV)	auf Landes- und Kreisstraßen	Anhang 2.3
DTV	Schwerer Güterverkehr (SGV)	an Grenzzählstellen	Anhang 2.4
DTV	Fahrzeugarten	auf Autobahnen	Anhang 3.1
DTV	Fahrzeugarten	auf Bundesstraßen	Anhang 3.2
DTV	Fahrzeugarten	auf Landesstraßen	Anhang 3.3
DTV	Fahrzeugarten	an Grenzzählstellen	Anhang 3.4
Geschwindigkeitsmessungen		auf Landesstraßen	Anhang 4.1
Geschwindigkeitsmessungen		an Grenzzählstellen	Anhang 4.2

## Abkürzungen und Begriffe

<b>Str.-Kl.</b>	Straßenklasse und	<b>Lfw</b>	Lieferwagen $\leq 3,5$ t zul. Gesamtgewicht (zul. GG)
<b>u.-Nr.</b>	Straßennummer	<b>Mot</b>	Motorräder (auch mit Beiwagen), jedoch keine Fahrräder, keine Mofas
<b>Zst.-Name</b>	Name der Zählstelle	<b>Pkw mit Anh.</b>	Kfz bis 3,5 t zul. GG mit Anhänger
<b>Zst.-Nr.</b>	Nummer der Zählstelle	<b>Bus</b>	Kraftfahrzeuge mit mehr als neun Sitzplätzen zur Personenbeförderung (auch mit Anhänger)
<b>TK-</b>	Nummer der topographischen Karte 1:25 000, in der die Zählstelle liegt	<b>Lkw ohne Anh.</b>	Lkw $> 3,5$ t zul. GG ohne Anhänger
<b>GT</b>	Anzahl Tage mit mindestens 12 auswertbaren Stundenwerten, fehlende Stundenwerte (auch Tageswerte) sind eingeschätzt	<b>Lkw mit Anh.</b>	Lkw $> 3,5$ t zul. GG mit Anhänger
<b>DTV</b>	<u>D</u> urchschnittliche <u>T</u> ägliche <u>V</u> erkehrsstärke (Kfz/24h)	<b>Sattel</b>	Alle Sattelkraftfahrzeuge
<b>Mo-So</b>	Alle Tage (Montag bis Sonntag),	<b>Son nkl.</b>	sonstige und nicht klassifizierbare Kfz, d.h. alle Kfz, bei denen die Fahrzeugart nicht bestimmbar war oder die keiner der anderen Klassen angehören
<b>Mo-Fr</b>	Alle Werktage (Montag bis Freitag),	<b>SGV</b>	Schwerer Güterverkehr = Lkw ohne Anh. + Lkw mit Anh. + Sattel
<b>Sa</b>	Alle Samstage,	<b>SV</b>	Schwerer Verkehr = SGV + Bus
<b>So+Fei</b>	Alle Sonn- und Feiertage des Auswertzeitraums	<b>V<sub>zul</sub></b>	Zulässige Höchstgeschwindigkeit
<b>R</b>	Richtungsangabe	<b>V<sub>m</sub></b>	Mittlere Geschwindigkeit
<b>#</b>	Zählstelle in der mittleren Verkehrsentwicklung nicht berücksichtigt	<b>S</b>	Standardabweichung der Geschwindigkeit (statistischer Wert)
<b>*</b>	durch Schätzverfahren errechnete Werte	<b>%-Ant</b>	Anteil der Fahrzeuge (Fz), die die angegebene Geschwindigkeit überschreiten
<b>Pkw</b>	Pkw (vom Kleinwagen bis zur Großraumlimousine, einschl. Offroad-Fahrzeuge)		

AUTOMATISCHE STRASSENVERKEHRSAZHLUNGEN IN NORDRHEIN-WESTFALEN

Anhang 1.1

Durchschnittlicher und maximaler Tagesverkehr - Kraftfahrzeuge (KFZ)

Januar - Dezember 2008

Str.-Kl. u.-Nr.	Zst.-Name	Zst.- Nr.	GT 2008	Durchschnittlicher Tagesverkehr (DTV)								Maximaler Tagesverkehr								
				Gesamtquerschnitt								Richtungen								
				Mo-So Kfz/24h	08/07 %	Mo-Fr Kfz/24h	08/07 %	Sa Kfz/24h	08/07 %	So+Fei Kfz/24h	08/07 %	Mo-Fr Kfz/24h	Datum	R	Sa Kfz/24h	Datum	R	So+Fei Kfz/24h	Datum	R
<b>Autobahnen</b>																				
A 1	Ladbergen	5118	364	58335	-1,2	60166	-0,9	52062	-2,9	56029	-1,7	45974	09.05	N	40473	27.09	N	42624	04.05	S
A 1	Ascheberg	5121	300	55619	-1,2	58217	-1,0	49135	-2,2	50345	-1,4	39829	09.05	N	33971	27.09	N	35932	04.05	S
A 1	Hengsen	5101	365	101463	0,5	106189	0,7	87843	-1,1	93379	0,1	66472	13.05	S	58490	19.07	N	64867	04.05	S
A 1	Schloss Burg	5011	362	73634	-2,5	77717	-2,3	62974	-4,0	65739	-3,0	46860	24.10	N	39452	11.10	S	41197	31.08	S
A 1	AK Leverkusen (O)	5675	364	79296	-2,8	84205	-2,7	67336	-4,4	69096	-3,1	52658	30.04	N	42199	11.10	N	43023	04.05	N
A 1	AK Leverkusen (W)	5035	365	101126	-1,4	111008	-1,2	81441	-2,4	76996	-2,8	65910	30.04	S	48143	23.08	S	48024	04.05	N
A 1	Köln-Nord	5048	365	98641	-0,3	109582	0,4	77540	-2,4	71353	-3,8	69397	30.04	N	46406	23.08	S	46662	04.05	N
A 1	Köln-Lövenich	5032	0	104412	-0,5	113160	-1,0	91559	2,4	79288	-1,5	70312*	30.04	S	60552*	11.10	S	52054*	31.08	S
A 1	Hürth	5010	366	50301	-2,7	53155	-2,4	44863	-2,5	43127	-4,8	43216	26.07	N	43216	26.07	N	31443	04.05	N
A 1	Euskirchen/Bliesheim	5060	360	40355	-0,6	43079	-0,7	34862	-0,6	33758	-1,0	29328	09.05	S	22384	27.09	S	25252	25.05	N
A 1	Nettersheim	5047	91	18979	-2,5	19439	-2,0	17622	-4,4	18218	-3,1	16563*	09.05	S	13009*	10.05	S	14292*	04.05	N
A 2	Oberhausen-Sterkrade	5026	364	111288	2,7	121967	3,1	92382	-3,8	83263	5,0	74545	10.10	O	55715	19.07	O	56698	04.05	W
A 2	Gelsenkirchen	5122	319	78476	-0,6	87228	-0,6	63522	-1,9	55064	-1,0	52974	19.12	O	39450	20.12	O	35158	04.05	W
A 2	Oelde	5102	277	63337	-0,9	66272	-1,0	55532	-2,5	57776	0,6	46847	20.03	O	43749	20.12	O	43102*	04.05	W
A 2	Bielefeld	5120	356	89871	-3,0	95617	-2,6	76934	-8	77067	-1,2	65288	09.05	O	54274	20.12	O	54687	05.10	W
A 2	Bad Oeynhausen	5123	278	86754	2,3	91994	2,3	74720	-1,3	75270	4,8	66522	20.03	N	60375	20.12	N	56764	04.05	S
A 3	Hünxe	5001	184	56950	-0,1	60697	-0,1	53122	0,0	44808	-1,3	43467	22.02	S	41380	01.03	N	30794*	12.05	S
A 3	Oberhausen-Holten	5070	363	113079	1,3	122933	0,9	95578	2,0	87267	2,0	73579	18.07	S	58898	10.05	N	60575	04.05	S
A 3	AK OB-West (N)	5665	304	119424	2,1	130269	1,4	100105	2,8	91059	4,0	78164	18.07	S	61248	19.07	S	62490	04.05	S
A 3	AK OB-West (Hauptfahrbr)	5025	306	91362	1,5	97961	0,8	79770	1,9	73969	3,8	60904	18.07	S	51404	01.03	N	58260*	24.02	S
A 3	AK OB-West (S)	5667	365	124936	1,4	136125	1,0	108320	2,1	92951	1,9	82200	22.02	S	70098	23.02	S	61842	31.08	S
A 3	Breitscheid	5002	364	111342	0,0	120179	-0,4	97069	0,7	87017	0,5	74252	22.02	S	69631	01.03	N	55343	25.05	S
A 3	AK Breitscheid (N)	5638	361	110450	-0,3	119215	-0,7	96269	0,3	86346	0,1	73658	22.02	S	69354	01.03	N	54900	31.08	S
A 3	AK Breitscheid (S)	5065	364	102844	0,3	110890	-0,1	89670	1,3	80843	0,4	68247	22.02	S	64658	01.03	N	49880	03.08	N
A 3	AK Hilden (N)	5655	362	130304	-1,1	141425	-1,6	111130	-0,4	100696	-0,4	83740	22.02	S	76140	01.03	N	61159	31.08	S
A 3	AK Hilden (S)	5657	364	120140	0,9	128057	0,3	107283	2,4	98412	2,3	78105	22.02	S	70444	18.10	N	69253	19.10	S
A 3	Opladen II	5033	324	118343	1,3	125268	0,7	107564	2,6	98953	2,5	75405	08.08	N	71319*	18.10	N	68794*	19.10	S
A 3	AK Leverkusen (N)	5003	366	129941	0,3	137873	-0,4	117844	1,5	107526	2,0	83149	08.08	N	79372	18.10	N	73094	19.10	N
A 3	AK Leverkusen (S)	5676	364	154703	0,5	163355	-0,2	140220	1,0	131308	2,6	99331	08.08	N	85735	01.03	N	81033	03.08	N
A 3	Leverkusen	5004	363	146241	1,1	153194	0,7	134892	0,1	127203	2,9	93713	08.08	N	82822	01.03	N	78966	03.08	N
A 3	AD Heumar (N)	5672	354	164291	1,5	174210	0,9	147333	1,1	137762	4,0	105536	22.02	S	88058	23.02	S	84767	31.08	S
A 3	AD Heumar (S)	5673	366	94049	-0,2	99236	-0,9	85712	0,3	79744	1,8	70425	22.02	S	58687	01.03	N	54442	03.08	N
A 3	Siegburg	5005	365	76265	0,0	78789	-0,4	71597	0,2	69805	1,6	58474	22.02	S	55360	01.03	N	50743	03.08	N
A 3	AK BN-Siegburg (N)	5058	0	77113	0,1	79572	-0,3	72668	0,4	70733	1,5	57927*	22.02	S	52972*	01.03	N	49921*	03.08	N
A 3	AK BN-Siegburg (S)	5631	0	76282	0,2	78325	-0,3	71979	0,4	71485	2,2	56873*	22.02	S	53332*	01.03	N	51082*	03.08	N
A 3	Bad Honnef/Linz	5006	365	74634	0,7	76786	0,2	70293	1,3	69420	2,1	57068	18.07	S	55812	01.03	N	51976	03.08	N
A 4	Würselen	5008	146	52626	-1,9	57629	-2,5	44583	-2,9	38827	0,8	35419	09.05	W	31162	09.02	W	24858*	17.08	W
A 4	AK Aachen (W)	5654	207	100469	-1,7	111825	-2,4	84034	-1,6	67652	0,5	70254*	21.05	W	57030*	09.02	W	44397*	04.05	W
A 4	AK Aachen (O)	5651	364	69707	-0,6	76616	-0,9	59409	-0,5	49988	-0,7	46973	30.04	O	40626	30.08	O	35804	31.08	O
A 4	Buir	5082	366	62723	-0,6	68344	-1,1	53171	-0,2	47645	0,7	42840	30.04	O	35738	09.02	W	31669	17.08	W
A 4	AK Kerpen (W)	5622	353	80257	(-)	88374	(-)	67360	(-)	57738	(-)	54833	30.04	O	42740	09.02	W	37450	04.05	W
A 4	AK Kerpen (O)	5624	364	85912	(-)	95285	(-)	70859	(-)	60048	(-)	56721	30.04	O	47024	11.10	O	37842	04.05	W
A 4	Köln-Klettenberg	5053	299	105970	-1,3	119757	-1,3	83489	-1,9	68207	-2,8	70710	30.04	W	47758	30.08	W	46099	04.05	W
A 4	Rheinbr.Rodenkirchen	5049	365	119816	-1,4	134853	-1,5	94689	-2,0	79125	-2,1	75895	30.04	O	53649	30.08	W	50098	04.05	W
A 4	AD Heumar (W)	5021	366	79760	0,0	88118	0,0	66336	-0,7	56697	-1,1	51709	29.08	W	39159	26.01	W	38086	31.08	W
A 4	Bensbg.Frankenforst	5015	363	71738	-0,8	78285	-0,8	60692	-1,2	54109	-1,5	46824	30.04	O	35185	27.09	O	33590	31.08	W
A 4	Engelskirchen	5068	366	47511	1,2	51607	1,4	39295	0,1	37554	-0,3	32933	30.04	O	24137	27.09	O	24437	04.05	W
A 4	Eckenhagen	5034	366	33255	-5,6	35683	-5,6	27685	-6,5	27928	-5,8	24272	30.04	O	17361	27.09	O	19343	04.05	W
A 30	Ibbenbüren	5112	366	41100	-1,0	44961	-1,0	34942	-1,7	30404	-2,0	28700	19.12	O	23129	20.12	O	23768	22.05	O
A 30	Kirchlengern	5103	366	40004	0,1	44007	0,1	32902	-1,0	29506	-0,1	28766	19.12	O	22844	20.12	O	22301	04.05	W
A 31	Gescher	5117	279	31753	0,4	32824	0,9	29369	-1,7	29348	-0,4	25781	30.04	N	21359	26.07	N	24791	05.10	S
A 33	Paderborn	5111	348	35790	-1,0	39078	-1,1	29172	-1,6	27817	-1,3	23992	09.05	N	18720	02.08	N	18946	03.08	N
A 40	Wankum	5018	362	37021	2,6	40526	2,6	33147	2,2	25904	1,5	27655	19.12	W	26267	20.12	W	26865	03.10	W
A 40	AK Moers (W)	5663	359	54620	5,1	59999	5,4	47458	4,4	38561	2,6	37347	09.05	O	33660	20.12	W	31240	03.10	W
A 40	AK Moers (O)	5022	360	79838	5,9	87893	6,2	68580	5,0	56230	3,4	55333	19.12	O	45282	20.12	O	39218	03.10	O
A 40	AD Essen-Ost (W)	5680	356	68141	-4,6	74304	-6,0	61199	-0,1	48703	-1,8	44838	14.03	O	34670	15.03	O	35085*	03.10	W
A 40	AD Essen-Ost (O)	5681																		

AUTOMATISCHE STRASSENVERKEHRSAZHLUNGEN IN NORDRHEIN-WESTFALEN

Anhang 1.1

Durchschnittlicher und maximaler Tagesverkehr - Kraftfahrzeuge (KFZ)

Januar - Dezember 2008

Str.-Kl. u.-Nr.	Zst.-Name	Zst.- Nr.	GT 2008	Durchschnittlicher Tagesverkehr (DTV)								Maximaler Tagesverkehr					
				Gesamtquerschnitt								Richtungen					
				Mo-So Kfz/24h	08/07 %	Mo-Fr Kfz/24h	08/07 %	Sa Kfz/24h	08/07 %	So+Fei Kfz/24h	08/07 %	Mo-Fr Kfz/24h	Datum R	Sa Kfz/24h	Datum R	So+Fei Kfz/24h	Datum R
A 42	AK Kamp-Lintfort (O)	5635	336	42367	-4,7	47903	-4,8	33311	-6,1	27227	-4,5	29708	18.04 O	19878	06.09 W	17331	04.05 W
A 42	DU Beeckerwerth	5063	334	66084	-3,5	74802	-3,7	52448	-4,5	41727	-3,2	45068	18.04 O	29830	30.08 W	26730	04.05 W
A 42	AK OB-West (W)	5024	306	89502	-2,0	101631	-1,9	73237	-4,4	53391	-2,7	62782	18.04 O	40210	30.08 W	34365	04.05 W
A 42	AK OB-West (O)	5668	365	81063	-2,3	91938	-2,2	69012	-4,4	46601	-3,7	54352	12.12 W	41918	13.12 W	30014	02.11 W
A 42	GE-Hessler	5115	358	78301	-0,9	89210	-0,6	64426	-3,0	45197	-3,0	52428	02.10 W	37168	11.10 O	27730	05.10 O
A 42	Wanne-Eickel	5116	366	79002	-0,6	89786	-0,5	63741	-2,6	47549	-2,4	51290	07.08 W	38162	20.09 O	28120	03.08 O
A 43	Albachten	5109	146	58340	-3,1	63541	-3,0	48977	-5,6	44816	-2,5	39789	28.11 N	31947	27.09 N	28421*	04.05 S
A 43	Herne	5107	366	95927	-3,4	105587	-3,5	82656	-4,0	67426	-4,1	60132	30.04 S	46479	11.10 S	43362	04.05 S
A 43	Sprockhövel	5108	109	52184	-3,4	58233	-3,3	42230	-4,4	35693	-4,9	35636	18.04 N	24421*	27.09 N	23505*	04.05 S
A 44	Aachen-Brand	5077	353	41100	2,0	44506	2,5	36313	0,8	31139	-0,8	27457	30.04 N	22763	02.08 N	22488	17.08 S
A 44	AK Aachen (S)	5020	207	51211	-0,1	56353	0,3	42813	-1,9	37138	-2,4	44622	18.01 O	30264	19.01 O	25550	20.01 O
A 44	AK Aachen (N)	5650	185	59056	1,2	66680	1,4	45721	-1,0	38911	0,0	42153*	09.05 W	26636	29.11 W	25289*	04.05 O
A 44	Jülich-Mersch	5017	366	35464	-3,7	39240	-3,7	28046	-4,4	26158	-5,0	26174	23.01 W	17187	18.10 W	16739	19.10 W
A 44	Neersen	5078	366	58482	-2,4	67473	-2,9	42175	-1,7	35204	-2,5	40032	30.05 O	28181	01.03 O	23205	02.03 W
A 44	AK Neersen (N)	5081	362	56777	-1,9	65346	-2,4	41318	-1,0	34531	-1,9	39337	30.04 O	27967	01.03 O	22973	02.03 O
A 44	Ilverich	5079	366	61969	-0,8	71304	-1,2	43109	-1,5	39389	-0,1	44198	06.06 W	29118	17.05 O	26260	08.06 O
A 44	Langenberg	5066	265	20668	(-)	23735	(-)	15759	(-)	12186	(-)	16134	31.10 O	9450	29.11 O	7466	14.12 O
A 44	Birth (Tunnel Velbert)	5067	336	17741	-2,9	20435	-3,3	14304	-2,8	9574	-2,5	11807	25.04 W	8153	12.04 O	5855	17.08 O
A 44	Soest	5110	336	50687	-0,8	53351	-0,3	43130	-2,8	46030	-2,1	38125	30.04 O	27131*	10.05 O	36397	04.05 W
A 45	Dortmund Süd	5104	356	76097	1,2	83106	1,4	66796	-0,7	55152	0,5	49307	30.04 N	39798	11.10 N	33303	24.08 S
A 45	Lüdenscheid Nord	5105	245	66034	-2,2	70625	-1,9	56810	-3,6	54889	-3,0	47524*	20.03 S	35781*	15.03 S	37130	04.05 N
A 45	Freudenberg	5106	298	60088	-2,9	63886	-2,9	51577	-4,5	51592	-2,6	42782	27.06 S	33820	11.10 N	35359	04.05 S
A 46	Dremmen	5075	366	23235	-1,5	26734	-1,4	18220	-2,7	13084	-3,4	15461	30.04 W	10472	06.12 W	8070	07.12 W
A 46	Hochneukirch	5041	365	46676	-2,5	52699	-2,5	35596	-4,2	31217	-3,2	32556	09.05 O	20893	29.11 O	18204	04.05 O
A 46	Neuss-Holzheim	5016	197	58089	0,5	64980	-0,3	46332	1,6	39636	2,1	38083	21.05 W	28410	29.11 O	25050	07.12 W
A 46	AK Neuss Süd (O)	5686	132	60006	0,0	68775	-0,4	43844	-0,4	37514	0,7	41073*	21.05 S	26724	18.10 S	22904*	31.08 S
A 46	Düsseldorf-Flehe	5040	366	75396	2,5	86965	2,3	54612	1,7	45278	1,8	50696	30.04 W	32991	18.10 W	27434	17.08 W
A 46	AK Hilden (W)	5658	159	105679	1,3	118320	1,1	86243	0,6	70083	0,8	70637*	09.05 O	48836*	30.08 W	43454*	31.08 W
A 46	AK Hilden (O)	5023	162	114215	3,5	126096	2,7	97225	6,7	79710	3,9	75331*	09.05 O	73002*	24.05 W	57975	19.10 O
A 46	W-Sonnborn	5045	0	83435	0,7	91200	-0,3	72023	4,2	61135	2,1	55645*	24.05 W	55645*	24.05 W	41284*	25.05 W
A 46	W-Oberbarmen	5044	281	69661	-0,6	77136	-1,4	56578	-0,3	49917	2,1	47023	09.05 O	43756	18.10 W	40015	19.10 W
A 46	Meschede	5119	360	14672	0,2	15764	-0,4	12427	-0,5	12059	2,9	11029	09.05 O	9358	27.12 O	9384	28.12 W
A 52	Schwalmtal	5046	366	25266	0,4	26461	-0,1	23383	1,3	21937	1,3	15833	09.05 O	12932	15.03 W	16138	03.10 O
A 52	Düsseldorf-Heerdt	5031	366	80949	-0,8	94111	-0,7	59127	-2,8	45186	-2,8	53541	30.04 O	34051	08.03 W	27455	10.02 O
A 52	Lintorf	5027	366	106615	-0,5	122247	-0,7	78327	-1,5	66094	-0,6	68946	30.04 O	44358	06.09 W	40620	08.06 O
A 52	AK Breitscheid (W)	5637	365	114946	-0,1	131344	-0,1	85015	-1,1	72651	-1,6	74356	04.04 O	47788	29.11 W	44385	08.06 W
A 52	AK Breitscheid (O)	5639	366	97936	-3,3	110759	-3,7	74992	-2,9	64484	-3,6	64832	30.04 O	44337	12.04 O	37988	26.10 O
A 52	Essen-Bredeney	5028	364	73360	-1,7	82866	-2,2	56531	-1,3	48412	-1,4	49232	23.10 O	33347	12.04 O	29704	07.12 W
A 52	AD Essen Ost (S)	5043	334	55421	-4,7	59983	-5,4	47526	-3,9	43297	-2,7	35921	25.04 W	27465	31.05 O	25740	27.04 W
A 57	Rheinberg	5019	209	40609	1,5	43929	0,2	34569	2,8	32032	6,2	30941*	09.05 S	22768*	09.08 S	22251*	12.05 N
A 57	AK Kamp-Lintfort (N)	5064	265	57289	1,8	63176	1,7	47605	1,1	41228	1,3	41607	05.09 N	28487	30.08 N	25315	17.08 N
A 57	AK Kamp-Lintfort (S)	5636	263	63035	-3,0	70726	-3,0	49643	-3,5	42673	-4,5	43600	09.05 N	29927*	08.03 S	27046	04.05 S
A 57	AK Moers (N)	5660	360	64771	0,2	73005	0,3	50191	-2,4	43166	0,1	44782	09.05 N	28629	30.08 S	28330	04.05 S
A 57	AK Moers (S)	5662	360	74373	4,6	83137	4,8	58950	0,6	51293	4,7	51089	09.05 S	35525	30.08 S	32685	04.05 N
A 57	Neuss-Büttgen	5052	0	101337	0,6	110110	0,5	90754	0,1	74245	0,4	66003*	12.12 S	55033*	13.12 N	47867*	07.12 N
A 57	Neuss West	5602	0	106710	1,0	118534	0,9	88382	1,9	73538	-0,9	67070*	21.05 S	51279*	30.08 N	45918*	17.08 N
A 57	Neuss West (S)	5670	366	111493	2,2	125854	1,4	86986	3,6	73053	3,5	71440	25.04 S	50631	30.08 S	43384	17.08 S
A 57	AD Neuss (N)	5030	343	50336	-2,7	59528	-2,7	35375	-6,0	25138	-2,7	33937	21.05 N	21541	06.09 N	16567	07.12 S
A 57	AD Neuss (S)	5014	353	104627	2,1	118876	1,9	79090	0,8	67488	2,5	68496	30.04 N	46438	06.09 N	40544	17.08 N
A 57	AK Neuss Süd (S)	5061	129	69788	2,2	79060	1,6	52496	3,1	46180	3,0	45295	04.09 N	30704	18.10 S	27774	19.10 N
A 57	AK Neuss Süd (N)	5601	320	91983	3,4	103731	2,6	70108	6,2	62038	3,6	62905	21.05 S	44529	06.09 N	37707	17.08 N
A 59	Walsum	5069	353	30043	-1,3	33503	-1,5	25519	-1,5	19643	-1,4	19024	07.11 N	14604	29.11 N	12125	02.11 N
A 59	Duisburg Süd	5062	366	30728	-1,6	36206	-1,8	21538	-2,1	15939	-2,4	23229	20.11 N	13799	08.11 N	12147	04.05 N
A 59	Langenfeld	5007	366	46312	-0,5	54388	-0,4	32119	-2,5	25031	-3,3	34179	11.08 N	19857	18.10 N	18168	19.10 N
A 59	AK Heumar (Flughfn.)	5674	347	61014	0,5	65262	0,0	53251	0,8	50067	2,3	38459	17.10 S	32593	27.09 S	31665	31.08 S
A 59	AD St. Augustin (N)	5057	366	90872	-1,1	100831	-1,4	73873	-1,1	64219	-0,8	58187	17.10 S	42842	27.09 S	44296	04.05 N
A 59	AD St. Augustin (S)	5628	366	113088	2,5	126072	1,9	90213	3,1	78925	3,4	72347	31.10 S	53776	20.09 N	53190	04.05 N
A 59	AD Bonn-Beuel (N)	5056	64	110703	-2,3	123840	-2,7	87371	-2,3	76285	-1,9	74750	15.02 N	52829	16.02 N	67718	28.12 S
A 59	AD Bonn-Beuel (S)	5633	64	77945	-3,2	87986	-5,2	60752	2,4	51116	3,5	55663	15.02 N	39826	23.02 N	36640	10.02 N
A 59	AK Bonn Ost (N)	5625	325	58551	(-)	66406	(-)	43219	(-)	39112	(-)	38735	24.04 S	30381	03.05 S	29883	04.05 N
A 59	AK Bonn Ost (S)	5627	366	47188	-5,0	52175	-5,2	38670	-4,8	33846	-5,4	33179	03.07 S	23748	03.05 S	22669	04.05 N

Herausgeber : Ministerium für Bauen und Verkehr des Landes NRW, Düsseldorf  
Referat III A3

Auswertung : BAS, Büro für angewandte Statistik, Aachen

AUTOMATISCHE STRASSENVERKEHRZÄHLUNGEN IN NORDRHEIN-WESTFALEN

Anhang 1.1

Durchschnittlicher und maximaler Tagesverkehr - Kraftfahrzeuge (KFZ)

Januar - Dezember 2008

Str.-Kl. u.-Nr.	Zst.-Name	Zst.- Nr.	GT 2008	Durchschnittlicher Tagesverkehr (DTV)								Maximaler Tagesverkehr								
				Gesamtquerschnitt								Richtungen								
				Mo-So Kfz/24h	08/07 %	Mo-Fr Kfz/24h	08/07 %	Sa Kfz/24h	08/07 %	So+Fei Kfz/24h	08/07 %	Mo-Fr Kfz/24h	Datum	R	Sa Kfz/24h	Datum	R	So+Fei Kfz/24h	Datum	R
A 61	MG-Wickrath	5042	212	59999	-7,0	66685	-7,5	48979	-7,7	41779	-4,8	47336*	22.02	N	34751*	23.02	N	31523*	04.05	S
A 61	AK Kerpen (N)	5059	366	54166	-2,0	59719	-1,8	45258	-3,8	38832	-3,5	42270	22.02	S	35604	01.03	N	28343	04.05	N
A 61	AK Kerpen (S)	5621	364	43130	(-)	46541	(-)	37622	(-)	33741	(-)	39892	09.05	S	30930	09.02	N	27377	27.04	S
A 61	Miel	5080	248	46792	-6,5	47916	-7,1	44381	-4,4	44192	-5,5	37976*	22.02	S	33063	09.02	N	34873	04.05	N
A 524	Ratingen	5039	364	28214	-1,1	33483	-1,6	18333	-1,1	14839	-0,6	21409	20.11	O	12180	25.10	W	10464	04.05	O
A 535	Velbert Nord	5249	365	27721	-0,3	31997	-0,8	21327	-0,2	15533	0,7	18471	24.04	N	12596	29.11	S	9521	17.08	N
A 535	W-Saurenhaus	5248	366	32362	0,3	37732	-0,3	23014	0,8	18142	0,9	22074	30.04	N	13195	16.08	N	11272	04.05	N
A 544	AK Aachen (SW)	5653	25	49787	-0,3	56670	-0,7	39190	-3,0	30416	2,7	42522	25.01	W	28257	26.01	W	19586	04.05	W
A 553	Bliesheim	5029	366	24603	-5,6	27288	-6,1	20142	-4,5	17313	-5,0	20886	09.05	N	13529	26.04	S	12306	27.04	N
A 555	Godorf	5036	366	68851	-0,5	78471	-0,3	53781	-1,6	41991	-3,0	45281	30.04	N	31539	13.09	N	27213	04.05	N
A 560	AD St. Augustin (O)	5629	366	82365	5,2	92343	4,4	67897	6,6	53550	6,7	53327	31.10	W	39527	20.09	O	32712	12.10	W
A 560	AK BN-Siegburg (W)	5632	0	54211	-1,8	60001	-3,3	46055	1,5	37295	2,9	35108*	12.12	O	27432*	18.10	O	24811*	04.05	O
A 560	AK BN-Siegburg (O)	5630	0	49652	0,9	55327	-0,2	41567	2,5	33141	4,6	33140*	09.05	O	24872*	30.08	W	24968*	14.09	W
A 560	Hennef	5051	365	39503	-2,9	43855	-3,1	34069	-2,6	26216	-3,7	25039	19.09	O	20038	20.09	W	16062	04.05	W
A 562	AK Bonn Ost (W)	5055	359	58147	-5,3	68150	-6,2	38739	-3,7	33297	-3,3	40777	30.04	O	25594	18.10	O	24240	04.05	O
A 562	AK Bonn Ost (O)	5626	357	10163	2,2	11806	1,8	7449	2,2	5695	2,3	9144	03.07	O	5777	13.09	O	6151	14.09	O
A 565	AD Bonn-Beuel (W)	5634	249	91979	-1,0	102081	-1,3	76184	1,0	63746	-3,1	58419	09.05	O	42768*	11.10	O	40724	14.09	W
A 565	Meckenheim-Merl	5013	355	34915	2,4	37337	2,5	29977	2,2	29094	1,1	24031	26.09	S	21165	27.09	S	21586	25.05	N

Herausgeber : Ministerium für Bauen und Verkehr des Landes NRW, Düsseldorf  
Referat III A3

Auswertung : BAS, Büro für angewandte Statistik, Aachen

AUTOMATISCHE STRASSENVERKEHRSSZÄHLUNGEN IN NORDRHEIN-WESTFALEN

Anhang 1.2

Durchschnittlicher und maximaler Tagesverkehr - Kraftfahrzeuge (KFZ)

Januar - Dezember 2008

Str.-Kl. u.-Nr.	Zst.-Name	Zst.- Nr.	GT 2008	Durchschnittlicher Tagesverkehr (DTV)								Maximaler Tagesverkehr					
				Gesamtquerschnitt								Richtungen					
				Mo-So Kfz/24h	08/07 %	Mo-Fr Kfz/24h	08/07 %	Sa Kfz/24h	08/07 %	So+Fei Kfz/24h	08/07 %	Mo-Fr Kfz/24h	Datum R	Sa Kfz/24h	Datum R	So+Fei Kfz/24h	Datum R
<i>Bundesstrassen</i>																	
B 1	Dortmund	5343	0	81272	-2,9	90428	-2,9	68923	-1,8	54065	-5,9	56235	18.04 W	40907	15.03 W	37942*	03.10 W
B 1	Werl-Westönnen	5324	322	10697	0,8	11814	1,3	9482	0,1	7139	-3,2	7648	05.06 W	7284	08.11 W	5977	09.11 W
B 1	Horn 2	5339	355	10180	-3,6	11039	-3,6	8926	-3,1	7707	-4,9	7391	30.04 N	5321*	10.05 N	5533	01.05 S
B 7	Warburg West	5331	364	12900	-3,0	14381	-3,1	11127	-2,7	8319	-4,4	9132	31.10 O	6910	27.09 O	6933	28.09 O
B 7	Willich-Viersen	5266	332	11595	-2,4	13523	-2,4	8978	-4,3	5883	-4,2	8550	17.12 O	4992	08.11 W	3795	09.11 W
B 9	Geldern (O)	5251	365	6863	-2,1	7451	-2,3	5738	-3,0	5394	-1,5	4705	09.05 S	4226	30.08 S	3966	27.04 N
B 9	Dormagen	5267	366	10761	-1,8	12198	-1,4	8866	-3,6	6461	-4,9	8035	17.03 S	5569	26.04 N	4618	04.05 N
B 9n	Goch (S)	5240	337	12574	5,4	14129	5,1	9930	6,5	8406	3,9	8395	22.02 S	5685	30.08 S	5502	28.09 S
B 51	Ostbevern	5329	366	8870	-1,7	9682	-1,8	7502	-2,2	6684	-2,2	6171	14.03 S	4485	14.06 S	4308	15.06 N
B 51	Telgte	5330	345	19985	-4,9	21567	-5,3	17870	-5,4	15273	-3,7	12546	09.05 N	11006	16.08 N	9625	17.08 S
B 51	Tondorf (S)	5236	357	15576	-2,4	16188	-2,1	14754	-2,7	13754	-3,6	13342	09.05 S	10556	10.05 S	11280	12.05 N
B 51n	Dahlem	5235	355	11379	-7,5	11669	-7,6	10648	-7,4	10797	-7,6	10560	27.06 S	8161	28.06 S	9229	12.05 N
B 54	Drensteinfurt (N)	5348	358	8047	-4,6	8803	-5,0	7105	-4,6	5734	-3,7	7230	24.04 N	4808	30.08 S	3874	24.08 S
B 54	Altenberge 2	5338	366	26344	1,0	29616	0,8	21072	0,4	17329	0,9	17940	09.05 N	12267	15.03 N	10918	06.04 S
B 54	Dortmund-Brechten	5318	337	18353	-2,4	20467	-3,4	15809	0,0	11823	-0,4	13829	07.11 S	10737	04.10 S	8538	02.11 S
B 54	Meinerzhagen	5304	366	14884	4,2	16111	5,6	13733	1,7	10822	-2,0	10274	09.08 N	10274	09.08 N	7451	27.04 N
B 55n	Elsdorf	5247	335	9984	-4,5	11309	-5,0	7758	-3,7	6408	-4,8	7595	23.01 S	4908	21.06 S	4015	12.10 S
B 55	Grevenbrück	5342	293	6412	2,1	7156	2,2	5288	0,8	4296	0,7	4546	01.08 O	3752	02.08 O	3194	03.08 W
B 55	Bergneustadt	5264	355	10049	-1,2	11046	-1,1	9032	-1,9	6816	-3,0	6809	09.05 O	5312	10.05 O	4300	11.05 O
B 55	Loope	5204	366	8305	-9,7	9205	-10,3	7224	-8,4	5522	-8,8	5353	30.04 W	4171	27.09 W	3705	20.04 O
B 56n	Siegburg-Stallberg	5220	303	21863	-0,2	24310	-0,6	18962	-1,1	14268	1,4	13856	31.10 O	10346	19.04 O	8460	14.09 A
B 57	Menzeler Heide (N)	5229	358	9868	-2,3	10466	-2,4	9032	-1,7	8116	-3,1	6467	30.04 S	5869	16.08 S	5825	04.05 N
B 57	Alsdorf-Ofden	5213	345	18368	0,9	20289	1,0	16205	-1,1	12304	0,1	11596	31.10 N	9316	29.11 N	7723	02.11 N
B 58	Dorsten (O)	5316	360	12749	-2,4	13772	-2,0	11006	-2,9	10012	-5,5	8603	09.05 W	6938	08.11 W	6759	31.08 W
B 58	Büderich (N)	5228	366	25819	1,0	28873	0,9	21074	0,7	17261	-0,1	16706	30.04 O	12327	02.08 O	11237	04.05 W
B 58	Geldern (N)	5252	366	9001	1,6	9912	1,7	7874	1,8	6208	-0,7	6057	30.04 W	4703	10.05 W	4405	19.10 W
B 58	Menzeler Heide (W)	5230	259	11745	-9,6	13035	-9,9	9469	-10,0	8320	-9,4	8241	09.05 W	6062	16.08 W	5560	17.08 W
B 59	Pulheim	5214	283	10847	6,8	12452	6,7	8574	5,8	6170	5,0	7833	17.03 W	5025	13.09 W	4176	14.09 W
B 61	Petershagen 2	5336	366	8793	-1,4	9563	-1,1	7627	-2,6	6608	-2,9	6084	09.05 S	4551	10.05 S	4517	04.05 N
B 61	Stromberg	5349	313	2614	-9,4	2830	-8,8	2397	-11,0	1912	-12,4	3054	19.02 W	1999	24.05 W	1537	15.06 O
B 62	Siegen	5332	275	14831	-4,4	16634	-4,2	16966	-1,5	5711	-16,2	12572	22.12 S	10681	29.11 S	5977	04.05 N
B 63	Drensteinfurt	5302	332	5681	-2,6	6240	-2,8	5022	-2,6	3947	-3,1	4059	30.04 N	3164	15.03 N	2855	04.05 N
B 66	Bl-Hillegossen	5337	362	33669	-1,8	37921	-1,8	28239	-3,7	20786	-2,2	21561	18.01 W	16428	08.03 W	13691	27.04 O
B 67	Rhede	5320	359	17166	-3,8	18798	-4,3	15910	-2,8	11541	-3,3	12488	17.10 W	10916	18.10 W	8958	31.08 W
B 68	Halle-Gartnisch	5303	0	15825	-0,4	17189	-0,8	14729	-1,5	11162	1,8	9779*	05.12 S	8582*	06.12 S	7386*	07.12 N
B 68	Lichtenau	5351	357	7462	0,9	8349	0,8	6514	-0,2	4624	0,4	5538	29.02 S	3906	30.08 S	3666	31.08 N
B 219	Greven (N)	5350	358	9402	1,4	10562	1,7	7207	-0,8	6474	-0,6	6588	09.05 N	4469	16.08 N	4077	25.05 S
B 219	Greven (S)	5306	366	12047	-3,5	13561	-3,7	9888	-3,6	7650	-4,0	8194	22.10 N	5797	16.08 N	4791	17.08 S
B 221	Brüggen (N)	5432	365	12077	-1,3	12773	-1,2	11041	0,0	10085	-3,8	7841	19.12 N	6463	26.04 S	7099	27.04 S
B 221	Heinsberg	5259	366	14443	-2,1	16524	-2,0	11401	-2,6	8454	-5,2	9406	30.04 S	6790	20.09 S	5467	20.04 N
B 224	Bottrop	5344	302	38614	-1,9	42872	-1,9	35471	-1,2	23823	-4,7	25212	17.10 S	20831	29.11 S	15933	20.04 S
B 229	Delecke 2	5334	366	4066	-3,3	3855	-1,3	3990	-2,7	4989	-8,8	3414	30.08 S	3414	30.08 S	5066	31.08 S
B 229	Lüdenscheld-Brügge	5321	366	14691	-0,3	16698	-0,4	12357	-0,4	8417	-2,3	9530	27.11 W	7993	09.08 O	6118	04.05 W
B 229	Solingen	5203	366	11388	2,4	12500	1,8	9890	4,1	8080	2,9	7449	30.04 N	6404	18.10 N	5334	19.10 N
B 230	Holzheim	5238	366	9557	6,1	10974	6,0	7248	4,4	5671	5,0	6559	11.01 W	4257	29.11 O	3806	07.12 O
B 235	Datteln	5345	361	10163	-1,5	11028	-1,0	9176	-2,0	7446	-4,6	6549	09.05 N	5656	16.08 S	5224	27.04 S
B 236	Plettenberg-Ohle	5309	362	7043	-1,8	7988	-2,0	5862	2,2	4157	-6,7	6495	03.03 S	4101	08.03 S	3232	09.03 S
B 236	Gleisdorf (O)	5310	366	6217	1,8	6391	1,5	5754	2,1	5885	2,6	5046	30.12 W	4087	03.05 W	4862	28.12 W
B 237	Ohl	5225	366	4237	2,6	4545	1,0	3844	4,3	3308	9,3	3084	09.05 O	2478	11.10 W	2742	04.05 W
B 239	Bad Salzuflen	5315	366	18796	3,4	20627	3,5	15733	1,8	13842	2,6	12544	05.12 N	10323	06.12 S	10131	07.12 S
B 252	Brakel	5340	315	7473	-3,0	8204	-3,0	6087	-3,6	5632	-3,8	5251	09.05 N	4504	02.08 N	5085	03.08 S
B 256	Marieneide	5224	366	5807	-3,0	6442	-4,3	4751	-0,8	4082	1,7	4027	09.05 S	2892	10.05 S	3197	20.04 N
B 256n	Derschlag	5223	365	13562	2,3	15539	2,4	10335	0,5	8149	1,2	8999	09.05 S	6149	18.10 S	5182	17.08 S
B 258	Friesenrath (N)	5209	365	3961	-24,7	4196	-25,2	3727	-22,3	3202	-24,5	3148	16.06 S	2593	13.12 N	2442	19.10 N
B 258	Friesenrath (S)	5250	366	17647	-1,6	18856	-2,0	15438	-0,6	14533	-1,3	11342	09.05 S	9255	13.12 S	9906	31.08 N
B 258	Blankenheimer Wald	5239	366	2897	0,8	2980	-2,0	2784	6,3	2654	9,2	2299	23.05 S	2234	30.08 N	2805	04.05 N
B 258	Ahrhütte (O)	5243	366	4172	-3,4	4055	-2,2	4236	-4,6	4593	-6,4	7356	09.06 W	5487	24.05 O	8353	25.05 W
B 264	Langerwehe	5246	366	11614	1,1	13033	1,3	10095	0,1	7077	-1,5	9024	23.01 O	8350	02.08 W	5819	03.08 W
B 264	Düren/Kerpen	5265	318	7275	0,0	8329	0,8	6014	-2,7	4015	-5,2	6543	23.01 W	3715	31.05 W	2839	27.07 W
B 265n	Lechenich 2	5269	351	15500	-6,9	17356	-7,3	13520	-6,2	9553	-6,8	10624	26.09 N	8853	15.03 S	6458	14.09 N
B 265	Wollersheim (O)	5232	356	4008	2,1	4013	1,6	3794	4,7	4164	1,9	3127	09.05 S	2747	11.10 S	3888	12.05 N
B 266	Kesternich (S)	5211	357	3858	1,3	3913	0,5	3645	5,9	3809	1,0	2921	06.08 W	2853	30.08 W	3759	19.10 W
B 2																	

Durchschnittlicher und maximaler Tagesverkehr - Kraftfahrzeuge (KFZ)

Januar - Dezember 2008

Str.-Kl. u.-Nr.	Zst.-Name	Zst.- Nr.	GT 2008	Durchschnittlicher Tagesverkehr (DTV)								Maximaler Tagesverkehr								
				Gesamtquerschnitt								Richtungen								
				Mo-So	08/07	Mo-Fr	08/07	Sa	08/07	So+Fei	08/07	Mo-Fr	Sa	So+Fei						
Kfz/24h	%	Kfz/24h	%	Kfz/24h	%	Kfz/24h	%	Kfz/24h	Datum	R	Kfz/24h	Datum	R	Kfz/24h	Datum	R				
B 458	Büderich (S)	5226	360	15255	-2,5	17155	-2,5	12251	-2,9	9971	-4,3	10321	09.05	O	7386	02.08	O	6828	03.08	W
B 477	Gohr	5262	348	6142	1,1	6933	1,7	4999	-1,8	3861	-1,6	4167	02.06	N	2822	29.11	N	2330	18.05	N
B 477	Rommerskirchen	5268	331	7260	2,8	8156	3,5	6046	1,2	4602	-2,6	5388	09.05	S	3665	10.05	S	3503	04.05	N
B 478	Waldbröl	5222	366	7491	-3,3	8154	-4,4	6955	-2,0	5225	1,1	4753	24.04	W	4000	03.05	W	3644	04.05	W
B 480	Brilon (N)	5322	326	3329	-1,1	3400	-1,6	3079	-0,4	3245	0,6	2365	09.05	S	2119*	16.08	N	2741	24.03	N
B 480	Winterberg	5325	366	9366	5,7	9511	5,4	8922	4,9	9137	7,5	7181	27.12	N	7181	27.12	N	7355	24.03	S
B 480	Bad Berleburg	5301	333	5510	1,7	5879	2,5	4986	-0,5	4438	-1,8	3694	29.08	S	3368	30.08	S	3052	31.08	S
B 504	Goch (N)	5241	298	8319	-5,2	9162	-4,8	7596	-6,4	5473	-8,0	5538	30.04	O	4488	06.12	O	3954	07.12	O
B 511	Gleidorf (N)	5311	362	9407	0,9	10292	1,1	8334	0,7	6676	-1,9	6449	05.06	N	4872	10.05	S	4614	31.08	S
B 514	Babenhausen	5335	363	8934	1,2	9666	1,7	8645	-0,7	6187	-0,6	6991	21.05	S	5042	21.06	S	4768	08.06	N
B 514	Kalletal	5347	358	1721	-3,6	1837	-2,9	1544	-2,5	1399	-9,2	1594	21.05	N	1033	10.05	N	1277	04.05	N
B 516	Ense-Möhnesee	5346	311	4953	0,1	5300	1,5	4008	-2,4	4313	-5,4	4668	18.06	W	2696*	16.08	O	3819	04.05	W
B 516	Brilon (S)	5323	325	4901	5,2	5284	6,4	3994	2,6	4081	0,4	3446	09.05	O	2692*	16.08	W	3743	28.09	W

Herausgeber : Ministerium für Bauen und Verkehr des Landes NRW, Düsseldorf  
Referat III A3

Auswertung : BAS, Büro für angewandte Statistik, Aachen

Durchschnittlicher und maximaler Tagesverkehr - Kraftfahrzeuge (KFZ)

Januar - Dezember 2008

Str.-Kl. u.-Nr.	Zst.-Name	Zst.- Nr.	GT 2008	Durchschnittlicher Tagesverkehr (DTV)								Maximaler Tagesverkehr					
				Gesamtquerschnitt								Richtungen					
				Mo-So Kfz/24h	08/07 %	Mo-Fr Kfz/24h	08/07 %	Sa Kfz/24h	08/07 %	So+Fei Kfz/24h	08/07 %	Mo-Fr Kfz/24h	Datum R	Sa Kfz/24h	Datum R	So+Fei Kfz/24h	Datum R
<i>Landesstraßen</i>																	
L 11	Wollersheim (W)	5234	332	1579	1,3	1599	-0,1	1546	4,7	1522	4,8	1077	09.05 W	1068	30.08 W	1237	28.09 W
L 101	Schildgen (O)	5427	366	14083	2,8	15119	3,2	12479	2,3	11176	0,6	12084	16.07 S	8029	23.08 S	7529	19.10 S
L 104	Kirchhellen (O)	5524	310	1817	0,1	1839	1,2	1739	2,2	1792	-5,2	1399	29.01 N	1194	11.10 N	1578	20.04 S
L 115	Ahrhütte (N)	5245	366	5756	-2,3	5717	-1,8	5609	-3,2	6036	-3,1	7726	09.06 N	5576	24.05 S	8674	25.05 N
L 143	Rottbize (N)	5406	284	10176	-0,4	11381	-0,5	9027	0,0	6205	-1,9	7763	05.06 N	6554	18.10 N	4433	13.07 N
L 166	Kesternich (O)	5210	222	2063	2,6	1953	3,1	2287	4,9	2327	0,1	3764	19.07 S	3764	19.07 S	2987	31.08 S
L 182	Bornheim (S)	5407	0	10872	0,2	12273	0,4	8935	-1,0	6747	-2,1	7335*	30.04 W	5205*	26.04 O	4318*	04.05 O
L 183	Bornheim (W)	5408	366	12788	-1,1	14042	-1,1	12632	-0,2	7798	-3,4	9365	09.05 S	9079	12.04 N	4943	27.04 S
L 194	Weilerswist	5437	366	6792	0,1	7411	0,6	5923	-0,5	4981	-3,3	4821	14.10 N	3849	26.04 N	3529	19.10 N
L 218	Heimbach	5413	252	4253	-6,4	4174	-4,7	4450	-4,3	4419	-13,3	3517*	30.08 O	3517*	30.08 O	4536*	31.08 O
L 232	Richterich	5411	366	20267	-1,3	22491	-1,2	17777	-2,2	13240	-3,3	13506	30.04 S	10773	25.10 N	8169	06.04 S
L 233	Friesenrath (W)	5208	366	14354	4,6	15364	4,5	12383	4,5	11858	4,0	9630	15.08 S	7549	16.08 S	8649	31.08 N
L 238	Zweifall	5410	366	6390	-2,1	6703	-1,6	5653	-2,2	5723	-4,9	4083	09.05 S	3793	30.08 S	4396	19.10 S
L 247	Rottbize (O)	5405	365	12793	-1,0	14155	-0,5	11132	-2,8	8597	-4,3	8773	09.05 O	6938	18.10 O	6358	04.05 O
L 288	Schildgen (W)	5426	37	9512	3,2	10431	1,7	8152	6,2	6876	8,7	6413*	09.05 O	4942*	30.08 O	4740*	31.08 W
L 324	Erdingen	5431	366	5504	-3,2	6097	-3,8	4570	-1,4	3852	-3,5	3657	30.04 S	2827	16.08 S	2725	04.05 N
L 331	Margarethenhöhe	5404	366	12614	-1,5	14176	-1,4	9429	-2,2	8863	-3,7	8475	30.04 O	6027	03.05 W	6086	12.10 W
L 357	D-Gerresheim	5416	366	12607	-1,0	14303	-1,1	10665	-2,5	7283	-1,8	9868	27.06 O	7089	28.06 O	4897	27.04 W
L 358	Bensberg-Refrath	5428	366	9779	-3,5	11239	-3,1	6911	-5,3	6179	-7,2	8233	24.04 O	4888	10.05 O	5100	15.06 O
L 359	Witzhelden (W)	5418	343	2582	10,0	2641	11,2	2659	10,5	2280	4,4	2768	04.10 O	2768	04.10 O	2120	05.10 W
L 372	Brüggen (O)	5433	343	4775	-3,6	5063	-3,6	4760	-2,1	3613	-6,3	3305	18.03 W	2873	10.05 O	2612	10.02 O
L 427	Witzhelden (N)	5419	195	2429	-2,9	2470	-2,9	2405	-1,4	2279	-4,8	1783	03.05 N	1783	03.05 N	1818	27.04 N
L 442	Essen-Werden (O)	5420	365	12837	9,1	13852	9,2	11568	6,8	9742	9,5	9676	13.06 O	7536	26.04 W	7278	12.05 W
L 442	Essen-Werden (N)	5421	361	7081	-1,5	7555	-1,2	6614	-1,8	5532	-3,4	6254	13.06 S	4717	15.03 N	4074	20.04 S
L 460	Büderich (W)	5227	361	11043	6,9	12207	6,6	9302	6,7	7725	6,8	9080	29.08 N	7301	30.08 N	6935	31.08 N
L 463	Voerde	5424	366	6565	0,5	7321	0,9	5717	-1,0	4177	-2,5	4337	09.05 O	3430	21.06 O	2764	04.05 W
L 475	Krefeld	5434	348	9378	-4,3	10425	-4,8	8108	-2,7	6147	-4,1	6528	06.11 S	6472	09.08 S	5247	17.08 S
L 528	Breckerfeld (N)	5507	366	6453	-6,6	6976	-6,7	5790	-5,2	4867	-8,7	4399	09.05 N	3520	27.09 N	3615	31.08 N
L 544	Langscheid (W)	5510	366	3368	-2,0	3541	-0,4	3161	-2,8	2832	-8,8	3027	23.08 W	3027	23.08 W	3302	24.08 O
L 551	Haltern	5536	366	6321	-0,1	6525	-0,3	6368	3,1	5448	-2,8	4444	12.01 N	4444	12.01 N	4654	20.04 S
L 555	Coesfeld Nordost	5533	365	6047	0,0	6842	-0,3	4851	0,6	3791	-1,4	3849	31.10 S	2778	13.12 S	2456	13.04 N
L 587	St. Mauritz	5506	359	12952	-3,6	14492	-3,5	10301	-4,2	8851	-5,4	8989	09.05 N	6008	08.11 S	6018	25.05 S
L 591	Lienen	5513	366	6170	-1,8	6704	-1,8	5350	-1,7	4668	-3,0	3968	30.04 W	3129	03.05 W	3046	20.07 W
L 608	Gross Reken	5505	365	7142	-5,2	7722	-4,9	6510	-5,0	5296	-8,4	4582	30.04 S	3777	10.05 S	3996	04.05 S
L 608	Gelsenkirchen	5523	0	36204	-1,2	41090	-0,8	31262	-2,6	20327	-4,8	25796*	30.04 S	19189	31.05 N	15824*	04.05 S
L 610	Recklinghausen	5526	366	10461	-2,8	11610	-2,7	9640	-2,3	6451	-5,5	6801	31.10 O	5376	13.12 O	3894	28.09 O
L 621	Kirchhellen (S)	5525	338	1782	-6,8	1749	-5,7	1691	-4,6	1994	-11,6	1619	28.07 N	1404	11.10 N	1892	20.04 N
L 687	Langscheid (S)	5511	178	2648	-12,3	2298	-11,0	2729	-10,8	4005	-15,4	3732	06.06 S	3120	07.06 S	4993	08.06 S
L 697	Attendorf	5531	366	4040	-0,3	4466	0,5	3423	-2,2	2809	-5,5	2693	09.05 S	2023	10.05 S	2158	14.09 S
L 776	Salzkotten	5530	313	10712	-3,8	11610	-3,4	8950	-3,9	8496	-6,9	7639	30.04 O	5359	02.08 W	6061	10.08 W
L 787	Sennestadt (S)	5520	355	5755	-0,5	6471	-0,6	4736	-1,2	3668	-1,7	5390	04.07 O	2766	09.02 O	2684	10.02 O
L 822	Lippstadt-Cappel	5528	366	7073	-1,7	7809	-2,0	6155	-1,8	4821	-2,0	4550	09.05 O	3569	25.10 O	3441	19.10 O
L 937	Detmold (N)	5517	364	11011	-1,8	12000	-1,4	9669	-3,0	8080	-3,9	7334	30.04 S	5822	06.12 S	5991	17.08 S
L 937	Detmold (S)	5518	364	14809	-1,7	16318	-1,4	12460	-2,6	10580	-4,3	9255	30.04 S	7235	20.09 N	7146	31.08 N
L 938	Detmold (W)	5519	364	11296	1,3	12406	1,7	9407	-0,1	8320	-1,6	7611	05.12 O	5566	30.08 W	6717	31.08 W
L 954	Bad Driburg	5529	366	7524	-1,2	8438	-1,5	6149	-0,9	4924	-1,1	5005	30.04 S	3641	10.05 S	3454	09.11 N
<i>Kreisstraßen</i>																	
K 10	Sennestadt (O)	5521	360	5318	-7,4	6028	-7,8	4235	-6,0	3313	-8,4	4473	27.05 S	3448	17.05 S	2892	25.05 S
K 10	Breckerfeld (O)	5508	135	2545	-1,0	2658	-1,6	2174	1,5	2386	-1,1	2006	29.05 W	1440	10.05 O	2144	12.05 W

Durchschnittlicher und maximaler Tagesverkehr - Kraftfahrzeuge (KFZ)

Januar - Dezember 2008

Str.-Kl. u.-Nr.	Zst.-Name	Zst.- Nr.	GT 2008	Durchschnittlicher Tagesverkehr (DTV)								Maximaler Tagesverkehr					
				Gesamtquerschnitt								Richtungen					
				Mo-So Kfz/24h	08/07 %	Mo-Fr Kfz/24h	08/07 %	Sa Kfz/24h	08/07 %	So+Fei Kfz/24h	08/07 %	Mo-Fr Kfz/24h	Datum R	Sa Kfz/24h	Datum R	So+Fei Kfz/24h	Datum R
<i>Autobahnen</i>																	
A 3	Elten	5071	356	30209	2,4	30643	2,7	32005	0,9	26957	2,5	32667	22.02 S	27170	01.03 N	25217	25.05 S
A 4	AC-Vetschau	5072	366	35173	1,1	37014	0,6	35165	2,2	27670	1,9	26013	09.02 W	26013	09.02 W	26395	03.10 W
A 40	Straelen-Niederndorf	5073	363	31315	3,7	34189	3,7	28391	2,9	21995	3,1	25037	19.12 O	23885	20.12 O	25208	03.10 O
A 44	AC-Lichtenbusch	5074	354	26917	2,0	28624	2,1	25304	1,8	21274	0,3	19030	01.08 N	17232	02.08 N	16713	17.08 S
A 57	Hommersum	5050	295	12403	11,5	13674	10,9	10199	13,1	9034	11,9	11444	09.05 N	8860	01.03 N	7435	31.08 N
A 61	Schwanenhaus	5076	344	24670	-3,5	26030	-4,3	25953	-1,4	18067	-2,5	22008	01.03 N	22008	01.03 N	16315	03.10 N
<i>Bundesstraßen</i>																	
B 1	AC-Vaalserquartier	5253	366	15496	-2,3	15944	-2,0	15931	-2,1	13314	-3,8	9664	13.05 W	9462	17.05 O	8016	03.10 O
B 8	Elten	5254	364	2022	4,5	2061	5,5	2201	4,6	1712	-0,5	2398	09.05 O	1981	17.05 W	1971	22.05 O
B 9	Kranenburg	5255	356	8985	8,3	9460	7,9	9252	9,5	6830	8,6	6186*	09.05 O	5398	31.05 O	6258	03.10 O
B 56	Sittard	5256	366	5421	4,3	5721	3,8	5677	8,4	3981	1,4	3599	23.10 W	3154	11.10 W	3609	22.05 W
B 57	Aachen-Köpfchen	5263	366	8390	-0,2	8861	-0,4	8419	-0,5	6446	0,1	5693	22.12 S	5049	20.12 S	4072	02.11 N
B 58	Straelen 2 (Bundesstr.)	5257	359	3931	3,6	4295	3,7	3689	3,0	2639	2,2	3087	30.05 W	2177	31.05 O	2223*	03.10 W
B 220	Emmerich	5258	362	13011	0,5	14638	1,1	10739	-1,1	8241	-3,9	8938	04.07 N	6359	31.05 S	8622	03.10 N
B 230	Elmpt	5260	366	11027	7,4	10169	7,4	12417	8,8	13384	7,2	8001	02.05 W	7540	03.05 W	10765	03.10 W
B 264	Aachen-Bildchen	5261	360	10206	-2,2	10946	-2,4	10181	-2,3	7202	-2,5	6580	30.04 O	5875	13.12 W	4393	14.12 W
<i>Landesstraßen</i>																	
L 29	Heidenend	5438	366	6643	1,1	6939	1,3	7624	0,7	4625	0,0	5499	01.03 N	5499	01.03 N	4000	03.10 N
L 231	Horbach/Locht	5439	366	2322	-2,4	2406	-2,7	2480	-0,3	1851	-3,8	2213	25.10 N	2213	25.10 N	1674	01.11 N
L 510	Gronau-Glanerbrücke	5341	348	6567	-13,5	6660	-13,8	7663	-14,9	5283	-10,0	5530	30.12 N	4901*	23.02 N	4535	03.10 N
L 560	Sandersküper	5535	352	4623	-1,9	4724	-1,1	5045	-2,4	3866	-4,9	3146	23.05 N	2960	24.05 S	3702	03.10 N
L 602	Hemden	5534	366	5337	2,7	5548	3,4	5798	2,7	4091	-1,2	3969	09.05 N	3447	10.05 N	3569	01.11 S

AUTOMATISCHE STRASSENVERKEHRSSZÄHLUNGEN IN NORDRHEIN-WESTFALEN

Anhang 2.1

Durchschnittlicher und maximaler Tagesverkehr - schwerer Güterverkehr (SGV)

Januar - Dezember 2008

Str.-Kl. u.-Nr.	Zst.-Name	Zst.- Nr.	GT 2008	(DTV)								Maximaler Tagesverkehr					
				Gesamtquerschnitt								Richtungen					
				Mo-So Kfz/24h	08/07 %	Mo-Fr Kfz/24h	08/07 %	Sa Kfz/24h	08/07 %	Anteil SGV Mo-So	Mo-Fr	Mo-Fr Kfz/24h	Datum R	Sa Kfz/24h	Datum R	So+Fei Kfz/24h	Datum R
<b>Autobahnen</b>																	
A 1	Ladbergen	5118	364	11711	-0,9	15509	-1,1	4060	-4,9	20,1	25,8	10545	21.05 N	2954	17.05 N	3609	22.05 S
A 1	Ascheberg	5121	300	9454	1,1	12474	0,7	3431	-2,8	17,0	21,4	7997	14.05 S	2561	17.05 N	2516	22.05 S
A 1	Hengsen	5101	365	18227	2,8	24381	2,5	6216	-1,1	18,0	23,0	14955	14.05 S	4537	17.05 N	3568	22.05 S
A 1	Schloss Burg	5011	362	10977	-0,3	14487	-0,5	4239	-4,6	14,9	18,6	8831	15.05 N	3135	07.06 N	2128	22.05 N
A 1	AK Leverkusen (O)	5675	364	10767	-3,7	14338	-2,8	3911	-15,1	13,6	17,0	8763	15.05 N	2609	17.05 N	1655	22.05 S
A 1	AK Leverkusen (W)	5035	365	13462	-4,2	18025	-3,6	4753	-13,5	13,3	16,2	10800	20.05 S	3318	10.05 N	1777	22.05 N
A 1	Köln-Nord	5048	365	14479	-0,3	19376	-0,7	5133	-3,2	14,7	17,7	12070	24.04 N	3617	17.05 N	1924	22.05 S
A 1	Köln-Lövenich	5032	0	15420	-1,2	20673	-1,5	5396	-3,0	14,8	18,3	12617*	20.05 S	3634*	07.06 N	2014*	22.05 N
A 1	Hürth	5010	366	7121	-4,3	9438	-4,9	2816	-4,3	14,2	17,8	6100	13.05 S	2959	11.10 N	1030	22.05 S
A 1	Euskirchen/Bliesheim	5060	360	5177	-6,4	6827	-6,3	2149	-12,0	12,8	15,8	4088	29.05 N	1488	17.05 N	795	12.05 N
A 1	Nettersheim	5047	91	3626	-4,7	4721	-5,0	1671	-7,8	19,1	24,3	2845*	13.05 S	1251	04.10 N	639	09.11 N
A 2	Oberhausen-Sterkrade	5026	364	18827	(-)	25131	(-)	6749	(-)	16,9	20,6	15618	14.05 W	4532	17.05 O	3224	22.05 O
A 2	Gelsenkirchen	5122	319	14029	0,5	18592	0,1	5555	-1,2	17,9	21,3	11752	09.06 W	3909	17.05 O	2498	21.03 O
A 2	Oelde	5102	277	13975	-2,4	18510	-2,7	6050	-3,7	22,1	27,9	11792	19.03 O	4533*	17.05 O	2817*	22.05 O
A 2	Bielefeld	5120	356	17293	-1,0	22955	-1,7	7027	-1,1	19,2	24,0	14690	21.05 O	5272	17.05 O	4283*	22.05 O
A 2	Bad Oeynhausen	5123	278	19864	2,9	25964	2,7	9574	-0,9	22,9	28,2	17539	14.05 S	7279	04.10 N	7657	22.05 S
A 3	Hünxe	5001	184	7083	1,2	9520	1,1	2267	-4,1	12,4	15,7	6050*	14.05 S	1660*	17.05 N	1920*	22.05 S
A 3	Oberhausen-Holten	5070	363	18469	-2,0	24686	-1,8	6517	-8,5	16,3	20,1	15497	14.05 S	4723	17.05 N	3145	22.05 S
A 3	AK OB-West (N)	5665	304	19676	-3,3	26171	-3,8	7236	-4,6	16,5	20,1	16929*	28.01 S	5047	17.05 N	3461	22.05 S
A 3	AK OB-West (Hauptfahrb.)	5025	306	14234	-3,0	18748	-3,2	5719	-6,6	15,6	19,1	12880*	26.02 S	4076*	23.02 S	2738	22.05 N
A 3	AK OB-West (S)	5667	365	18154	3,5	24075	2,9	6924	4,2	14,5	17,7	14959	19.03 N	4908	17.05 N	3206	22.05 N
A 3	Breitscheid	5002	364	12630	-1,2	16963	-1,6	4021	-4,4	11,3	14,1	10000	19.05 S	2857	10.05 N	2004	22.05 S
A 3	AK Breitscheid (N)	5638	361	12709	0,3	17019	-0,6	4181	1,5	11,5	14,3	9994	14.05 N	2902	17.05 N	2095	22.05 S
A 3	AK Breitscheid (S)	5065	364	12630	-0,5	16947	-1,3	4035	0,0	12,3	15,3	10056	19.05 S	2911	24.05 N	2028	22.05 S
A 3	AK Hilden (N)	5655	362	13909	-3,5	18620	-4,0	4622	-4,4	10,7	13,2	11216	14.05 S	3327	24.05 N	2192	22.05 S
A 3	AK Hilden (S)	5657	364	13061	1,4	17370	0,6	4685	4,3	10,9	13,6	10341	14.05 S	4791	24.05 N	2240	22.05 S
A 3	Opladen II	5033	324	13724	1,5	18175	0,6	5170	4,8	11,6	14,5	10717	14.05 S	5001	24.05 N	2450	22.05 S
A 3	AK Leverkusen (N)	5003	366	13655	-5,1	18127	-4,7	5033	-11,3	10,5	13,1	10754	21.05 N	5035	24.05 N	2318	22.05 S
A 3	AK Leverkusen (S)	5676	364	16804	-3,2	22451	-2,6	5783	-13,5	10,9	13,7	13328	19.03 S	3984	17.05 N	2681	22.05 S
A 3	Leverkusen	5004	363	15582	-5,3	20848	-4,8	5306	-14,2	10,7	13,6	12743	19.03 S	3664	29.03 N	2477	22.05 S
A 3	AD Heumar (N)	5672	354	17942	-4,1	23929	-3,2	6474	-16,4	10,9	13,7	14624	19.03 S	4313	17.05 N	2961	22.05 S
A 3	AD Heumar (S)	5673	366	11342	-2,4	14834	-1,5	5023	-10,4	12,1	14,9	9562	27.03 S	3393	12.04 N	2481	22.05 S
A 3	Siegburg	5005	365	11036	-5,7	14419	-5,4	4970	-10,2	14,5	18,3	9477	27.03 S	3406	29.03 N	2365	22.05 S
A 3	AK BN-Siegburg (N)	5058	0	10991	-0,2	14421	-0,3	4818	-3,5	14,3	18,1	9407*	27.03 S	3175*	29.03 N	2324*	22.05 S
A 3	AK BN-Siegburg (S)	5631	0	11279	0,2	14730	0,1	5164	-3,4	14,8	18,8	9596*	27.03 S	3423*	29.03 N	2512*	22.05 S
A 3	Bad Honnef/Linz	5006	365	10415	(-)	13533	(-)	5103	(-)	14,0	17,6	9073	27.03 N	3481	17.05 N	2045	22.05 S
A 4	Würselen	5008	146	7859	-6,3	10598	-6,4	2511	-10,9	14,9	18,4	6693	21.05 W	1758	09.02 W	2165	22.05 O
A 4	AK Aachen (W)	5654	207	10190	-7,6	13743	-6,7	3323	-18,6	10,1	12,3	9717	25.08 O	2753	19.01 O	2320*	22.05 O
A 4	AK Aachen (O)	5651	364	12012	-1,5	15900	-1,7	5107	-3,8	17,2	20,8	10861	21.05 W	3419	29.03 W	3463	22.05 O
A 4	Buir	5082	366	12936	-1,3	17164	-1,6	5404	-4,0	20,6	25,1	11315	21.05 W	3771	04.10 O	3185	22.05 O
A 4	AK Kerpen (W)	5622	353	14089	(-)	18685	(-)	5907	(-)	17,6	21,1	11988	21.05 W	4098	04.10 O	3287	22.05 O
A 4	AK Kerpen (O)	5624	364	12223	(-)	16255	(-)	5031	(-)	14,2	17,1	10319	27.03 W	3623	11.10 W	2547	22.05 O
A 4	Köln-Klettenberg	5053	299	12547	-2,1	16765	-2,6	4949	-2,4	11,8	14,0	11030	27.03 O	3637	29.03 O	2106	22.05 O
A 4	Rheinbr.Rodenkirchen	5049	365	13440	-6,6	17938	-5,6	5336	-17,7	11,2	13,3	10923	14.05 W	3353	04.10 O	2063	22.05 O
A 4	AD Heumar (W)	5021	366	10176	-5,5	13479	-4,9	4235	-12,9	12,8	15,3	8252	14.05 W	2615	17.05 W	1829	22.05 O
A 4	Bensbg.Frankenforst	5015	363	6364	1,2	8699	0,6	1810	0,8	8,9	11,1	5214	21.05 W	1207	17.05 O	757	22.05 O
A 4	Engelskirchen	5068	366	5724	2,9	7845	2,3	1553	2,5	12,0	15,2	4704	21.05 O	1040	10.05 O	651	22.05 O
A 4	Eckenhagen	5034	366	5097	-2,2	6973	-1,1	1413	-16,9	15,3	19,5	4205	20.05 O	958	17.05 O	627	22.05 O
A 30	Ibbenbüren	5112	366	9480	-1,9	12314	-2,0	4624	-2,4	23,1	27,4	8319	14.05 W	3114	04.10 O	6220	22.05 O
A 30	Kirchlengern	5103	366	7416	2,3	9691	1,9	3598	1,3	18,5	22,0	6557	14.05 W	2610	04.10 O	4620	22.05 O
A 31	Gescher	5117	279	4310	-1,1	5828	-1,5	1171	-6,8	13,6	17,8	3774*	19.05 S	958*	17.05 N	2677*	22.05 S
A 33	Paderborn	5111	348	5264	-1,7	7088	-1,7	1635	-6,6	14,7	18,1	4579	06.05 S	1326	17.05 N	869	22.05 N
A 40	Wankum	5018	362	9993	2,9	13366	2,7	3703	-1,4	27,0	33,0	8748	21.05 O	2642	17.05 W	2713	22.05 W
A 40	AK Moers (W)	5663	359	11249	1,2	15056	1,2	4083	-4,5	20,6	25,1	10072	14.05 O	2853	17.05 W	2704	22.05 W
A 40	AK Moers (O)	5022	360	12624	5,3	16904	5,0	4544	1,8	15,8	19,2	10755	19.03 O	3226	17.05 O	2668	22.05 O
A 40	AD Essen-Ost (W)	5680	356	4791	-8,3	6471	-8,3	1547	-14,8	7,0	8,7	4002	14.05 W	1024	24.05 O	767*	03.10 W
A 40	AD Essen-Ost (O)	5681	347	8258	-9,9	11122	-10,2	2744	-13,1	6,8	8,5	7145	14.05 W	1887	24.05 O	1393*	03.10 W
A 40	Essen-Kray	5037	363	7916	-7,2	10699	-7,9	2567	-5,2	7,6	9,5	6682	14.05 W	1841	24.05 O	1000	22.05 O
A 40	Bochum	5113	0	8600	-7,6	11511	-8,1	3091	-8,4	8,3	10,2	7640*	22.01 W	2395*	12.01 W	1572*	22.05 W

Herausgeber : Ministerium für Bauen und Verkehr des Landes NRW, Düsseldorf  
Referat III A3

Auswertung : BAS, Büro für angewandte Statistik, Aachen

AUTOMATISCHE STRASSENVERKEHRSAZHLUNGEN IN NORDRHEIN-WESTFALEN

Anhang 2.1

Durchschnittlicher und maximaler Tagesverkehr - schwerer Güterverkehr (SGV)

Januar - Dezember 2008

Str.-Kl. u.-Nr.	Zst.-Name	Zst.- Nr.	GT 2008	Durchschnittlicher Tagesverkehr (DTV)								Maximaler Tagesverkehr					
				Gesamtquerschnitt				Richtungen				Mo-Fr		Sa		So+Fei	
				Mo-So Kfz/24h	08/07 %	Mo-Fr Kfz/24h	08/07 %	Sa Kfz/24h	08/07 %	Anteil SGV Mo-So	Mo-Fr	Kfz/24h	Datum R	Kfz/24h	Datum R	Kfz/24h	Datum R
A 42	AK Kamp-Lintfort (O)	5635	336	7134	-5,4	9631	-5,8	2259	-10,1	16,8	20,1	6815	23.04 W	1707	26.04 W	972	22.05 W
A 42	DU Beeckerwerth	5063	334	7960	-11,1	10893	-10,5	2156	-25,6	12,0	14,6	7701	22.04 W	1661	26.04 W	857	22.05 O
A 42	AK OB-West (W)	5024	306	11410	0,9	15597	0,8	3181	-7,8	12,7	15,3	10576	21.05 W	2412	26.04 W	1274	22.05 W
A 42	AK OB-West (O)	5668	365	8840	-1,4	12115	-1,8	2462	-5,8	10,9	13,2	7322	28.05 O	1537	26.04 O	829	22.05 O
A 42	GE-Hessler	5115	358	8518	-0,9	11706	-1,4	2262	-4,6	10,9	13,1	7118	08.10 O	1464	17.05 O	790	22.05 O
A 42	Wanne-Eickel	5116	366	8468	-0,4	11613	-0,9	2346	-4,7	10,7	12,9	7001	08.10 O	1463	04.10 O	775	22.05 O
A 43	Albachten	5109	146	7164	-6,7	9613	-6,9	2252	-11,8	12,3	15,1	6355*	14.02 N	1493*	17.05 S	1259*	22.05 S
A 43	Herne	5107	366	8252	-3,9	11270	-4,3	2383	-8,2	8,6	10,7	6765	21.05 N	1486	10.05 N	742	22.05 S
A 43	Sprockhövel	5108	109	5043	-5,7	6956	-6,1	1190	-12,4	9,7	11,9	5456	14.02 N	827	26.04 N	426*	22.05 S
A 44	Aachen-Brand	5077	353	7677	-10,8	9972	-9,0	3907	-21,2	18,7	22,4	6955	21.05 S	2733	04.10 N	2258	22.05 N
A 44	AK Aachen (S)	5020	207	9037	-7,5	11804	-7,1	4466	-13,2	17,6	20,9	9738*	21.05 W	5154	26.01 W	2836	27.01 W
A 44	AK Aachen (N)	5650	185	5087	-4,0	6867	-4,0	1698	-11,1	8,6	10,3	4447*	25.06 O	1182	04.10 O	845	03.10 O
A 44	Jülich-Mersch	5017	366	4836	-4,8	6572	-5,2	1432	-9,2	13,6	16,7	5322	23.01 W	920	29.03 O	672	22.05 O
A 44	Neersen	5078	366	5444	-6,1	7424	-6,8	1575	-5,1	9,3	11,0	4620	30.05 O	1376	17.05 W	489	22.05 O
A 44	AK Neersen (N)	5081	362	5291	-5,9	7215	-6,7	1531	-4,6	9,3	11,0	4493	30.05 O	1353	17.05 W	490	22.05 O
A 44	Ilverich	5079	366	3509	-4,5	4746	-5,2	1105	-4,3	5,7	6,7	3087	21.05 W	913	17.05 O	464	07.09 W
A 44	Langenberg	5066	265	993	(-)	1343	(-)	340	(-)	4,8	5,7	1125	29.10 O	239	25.10 W	110	22.06 W
A 44	Birth (Tunnel Velbert)	5067	336	981	-9,8	1362	-9,3	230	-27,4	5,5	6,7	860	21.02 W	168	08.11 W	49	22.05 W
A 44	Soest	5110	336	9648	1,6	13126	1,4	2721	-4,7	19,0	24,6	8477	26.03 W	1788*	17.05 W	1498*	22.05 O
A 45	Dortmund Süd	5104	356	8509	(-)	11644	(-)	2233	(-)	11,2	14,0	7517	14.05 N	1659	24.05 N	888	22.05 S
A 45	Lüdenscheid Nord	5105	245	13195	-1,1	17561	-1,6	4550	-2,5	20,0	24,9	11122	02.06 N	3709	17.05 S	2285	22.05 N
A 45	Freudenberg	5106	298	12005	-1,8	16175	-2,3	3906	-3,1	20,0	25,3	10468	14.05 S	2920	29.03 N	2042	22.05 S
A 46	Dremmen	5075	366	1468	5,3	2015	5,0	394	-1,5	6,3	7,5	1233	15.05 W	271	10.05 W	103	01.05 O
A 46	Hochneukirch	5041	365	5786	-2,0	7916	-1,2	1576	-18,8	12,4	15,0	5066	21.05 W	1016	17.05 O	671	22.05 O
A 46	Neuss-Holzheim	5016	197	6427	2,3	8753	1,2	1844	3,7	11,1	13,5	5884	21.05 W	1304	24.05 W	803	22.05 O
A 46	AK Neuss Süd (O)	5686	132	6902	-4,1	9481	-4,2	1731	-16,7	11,5	13,8	6342*	21.05 S	1262*	24.05 S	705*	22.05 N
A 46	Düsseldorf-Flehe	5040	366	7720	-0,1	10596	-0,7	1989	-2,8	10,2	12,2	6498	21.05 W	1257	24.05 W	671	22.05 O
A 46	AK Hilden (W)	5658	159	9473	2,3	12977	1,6	2497	-0,6	9,0	11,0	8241*	21.05 W	1951	25.10 W	948*	22.05 O
A 46	AK Hilden (O)	5023	162	9600	4,9	13066	3,7	2833	11,4	8,4	10,4	7856*	21.05 O	3507*	24.05 O	993*	22.05 W
A 46	W-Sonnborn	5045	0	9444	0,7	12682	-0,3	3248	5,2	11,3	13,9	8257*	20.05 W	4009*	24.05 W	1547*	22.05 W
A 46	W-Oberbarmen	5044	281	7890	-1,5	10812	-1,4	2134	-11,4	11,3	14,0	6711	14.05 W	2649	24.05 O	727	22.05 W
A 46	Meschede	5119	360	1743	-0,1	2325	-0,5	625	-3,7	11,9	14,7	1505	09.05 O	440	10.05 O	269	14.09 W
A 52	Schwalmtal	5046	366	1939	3,7	2618	3,6	618	-3,7	7,7	9,9	1726	30.05 W	536	15.03 O	318	22.05 O
A 52	Düsseldorf-Heerdt	5031	366	3043	2,2	4118	1,5	1059	2,6	3,8	4,4	2654	26.06 O	722	17.05 O	237	22.05 O
A 52	Lintorf	5027	366	5307	-2,7	7192	-3,4	1619	-3,7	5,0	5,9	4233	14.05 O	991	17.05 O	627	07.09 W
A 52	AK Breitscheid (W)	5637	365	6752	-2,7	9121	-3,8	2085	2,4	5,9	6,9	5518	21.05 O	1476	29.03 W	875	07.09 O
A 52	AK Breitscheid (O)	5639	366	5371	-3,9	7186	-5,0	1880	0,4	5,5	6,5	4339	15.05 W	1217	27.09 W	650	22.05 W
A 52	Essen-Bredeney	5028	364	3995	-5,0	5397	-5,8	1269	-2,5	5,4	6,5	3377	14.05 W	857	24.05 O	407	22.05 W
A 52	AD Essen Ost (S)	5043	334	3672	-8,0	4951	-8,7	1198	-6,6	6,6	8,3	3143	14.05 W	863	24.05 O	385	22.05 W
A 57	Rheinberg	5019	209	3946	-1,1	5377	-1,8	1015	-4,8	9,7	12,2	3275	20.03 S	686	11.10 S	856*	22.05 N
A 57	AK Kamp-Lintfort (N)	5064	265	6740	3,5	9021	3,2	2329	-2,1	11,8	14,3	5603	21.05 N	1516	10.05 N	936	12.05 S
A 57	AK Kamp-Lintfort (S)	5636	263	8702	-5,0	11713	-5,3	2821	-7,9	13,8	16,6	7660	23.04 S	1885	26.04 S	1143*	21.03 S
A 57	AK Moers (N)	5660	360	8185	-3,9	11153	-3,9	2301	-14,9	12,6	15,3	7694	23.04 S	1685	26.04 S	970	22.05 S
A 57	AK Moers (S)	5662	360	9077	5,2	12346	5,0	2534	-3,4	12,2	14,9	7643	21.05 S	1705	11.10 S	1093	22.05 N
A 57	Neuss-Büttgen	5052	0	9841	-4,8	13299	-4,9	2854	-14,1	9,7	12,1	8790*	21.05 N	1942*	26.04 S	1943*	22.05 N
A 57	Neuss West	5602	0	12030	-0,8	16259	-1,1	3631	-5,1	11,3	13,7	10884*	21.04 N	2414*	11.10 N	2048*	22.05 N
A 57	Neuss West (S)	5670	366	12019	-1,7	16349	-1,6	3403	-11,2	10,8	13,0	9336	20.05 N	2194	31.05 N	1433	22.05 N
A 57	AD Neuss (N)	5030	343	4069	-7,4	5610	-7,1	989	-21,9	8,1	9,4	3739	21.05 N	712	31.05 N	328	22.05 N
A 57	AD Neuss (S)	5014	353	11768	-6,7	16033	-6,0	3259	-18,6	11,2	13,5	9397	14.05 N	2022	31.05 S	1308	22.05 S
A 57	AK Neuss Süd (S)	5061	129	6699	-7,1	9026	-7,7	2121	-5,3	9,6	11,4	6860*	05.09 S	2161	06.09 N	1592	07.09 S
A 57	AK Neuss Süd (N)	5601	320	10677	-1,6	14583	-1,6	2875	-8,4	11,6	14,1	9116	20.05 S	1909	31.05 S	1155	22.05 S
A 59	Walsum	5069	353	994	13,2	1331	11,7	386	15,9	3,3	4,0	1090	07.11 S	386	25.10 S	145	09.11 S
A 59	Duisburg Süd	5062	366	1698	-6,7	2345	-7,6	397	-6,4	5,5	6,5	1790	20.11 N	320	07.06 S	107	01.06 N
A 59	Langenfeld	5007	366	3121	-0,4	4299	-0,9	794	-5,1	6,7	7,9	3038	11.08 N	629	18.10 N	374	24.03 S
A 59	AK Heumar (Flughfn.)	5674	347	4901	-8,6	6577	-7,6	1645	-23,8	8,0	10,1	3926	19.03 S	1021	10.05 S	724	22.05 S
A 59	AD St. Augustin (N)	5057	366	5691	-10,4	7666	-9,2	1963	-26,8	6,3	7,6	4573	14.05 N	1274	25.10 N	659	22.05 S
A 59	AD St. Augustin (S)	5628	366	6073	-9,3	8210	-6,5	2021	-32,5	5,4	6,5	4756	10.12 N	1339	25.10 N	583	22.05 S
A 59	AD Bonn-Beuel (N)	5056	64	6507	-7,6	8682	-7,2	2417	-17,3	5,9	7,0	5152	19.03 S	1597*	25.10 N	839	22.05 S
A 59	AD Bonn-Beuel (S)	5633	64	3312	(-)	4438	(-)	1247	(-)	4,2	5,0	3017	20.03 S	882*	14.06 N	536	01.05 N
A 59	AK Bonn Ost (N)	5625	325	2310	(-)	3130	(-)	771	(-)	3,9	4,7	1969	21.04 N	628	26.04 N	382	04.05 N
A 59	AK Bonn Ost (S)	5627	366	1548	-1,7	2104	-2,3	506	-4,9	3,3	4,0	1418	03.07 S	337	17.05 S	154	04.05 N

Herausgeber : Ministerium für Bauen und Verkehr des Landes NRW, Düsseldorf  
Referat III A3

Auswertung : BAS, Büro für angewandte Statistik, Aachen

AUTOMATISCHE STRASSENVERKEHRZAHLUNGEN IN NORDRHEIN-WESTFALEN

Anhang 2.1

Durchschnittlicher und maximaler Tagesverkehr - schwerer Güterverkehr (SGV)

Januar - Dezember 2008

Str.-Kl. u.-Nr.	Zst.-Name	Zst.- Nr.	GT 2008	Durchschnittlicher Tagesverkehr (DTV)								Maximaler Tagesverkehr					
				Gesamtquerschnitt								Richtungen					
				Mo-So Kfz/24h	08/07 %	Mo-Fr Kfz/24h	08/07 %	Sa Kfz/24h	08/07 %	Anteil SGV		Mo-Fr Kfz/24h	Datum R	Sa Kfz/24h	Datum R	So+Fei Kfz/24h	Datum R
A 61	MG-Wickrath	5042	212	8704	-8,9	11592	-9,8	3111	-6,8	14,5	17,4	7170	02.10 S	2372*	17.05 S	1733	22.05 N
A 61	AK Kerpen (N)	5059	366	8040	(-)	10663	(-)	3089	(-)	14,8	17,9	7789	23.01 N	2641	19.04 N	1641	22.05 S
A 61	AK Kerpen (S)	5621	364	9621	(-)	12690	(-)	3930	(-)	22,3	27,3	8357	08.05 S	3157	10.05 N	2325	22.05 S
A 61	Miel	5080	248	11088	-5,3	14600	-6,0	4543	-4,4	23,7	30,5	9614	21.05 N	3642	17.05 N	2323*	22.05 S
A 524	Ratingen	5039	364	1949	-6,9	2688	-8,1	446	-1,5	6,9	8,0	1911	24.04 O	309	17.05 O	128	27.04 O
A 535	Velbert Nord	5249	365	1395	-10,2	1922	-10,2	358	-19,9	5,0	6,0	1224	24.04 N	240	16.02 N	67	22.05 N
A 535	W-Saurenhaus	5248	366	2572	-6,7	3587	-6,9	506	-15,5	7,9	9,5	2132	24.04 N	341	08.03 N	108	22.05 N
A 544	AK Aachen (SW)	5653	25	2377	(-)	3113	(-)	1099	(-)	4,8	5,5	2078	24.01 W	1049	19.01 O	1044*	22.05 O
A 553	Bliesheim	5029	366	1663	-12,7	2268	-11,5	506	-27,6	6,8	8,3	2348	09.05 N	396	10.05 N	155	12.05 N
A 555	Godorf	5036	366	3807	0,8	5134	0,1	1341	0,4	5,5	6,5	4061	27.03 N	1079	25.10 N	385	01.11 N
A 560	AD St. Augustin (O)	5629	366	4392	-13,2	5913	-9,9	1578	-36,7	5,3	6,4	3807	02.06 O	1018	10.05 W	409	22.05 O
A 560	AK BN-Siegburg (W)	5632	0	3132	-9,4	4201	-9,8	1093	-15,5	5,8	7,0	2563*	30.04 W	766*	26.04 O	659*	04.05 O
A 560	AK BN-Siegburg (O)	5630	0	2729	-2,9	3706	-3,9	805	-6,7	5,5	6,7	2457*	27.03 W	551*	10.05 W	395*	28.09 W
A 560	Hennef	5051	365	2253	-6,4	3074	-6,9	693	-7,2	5,7	7,0	1928	13.05 W	467	17.05 W	174	04.05 W
A 562	AK Bonn Ost (W)	5055	359	1465	-10,4	1963	-11,3	547	-6,8	2,5	2,9	1443	06.03 O	482	26.04 O	314	04.05 O
A 562	AK Bonn Ost (O)	5626	357	172	9,6	232	8,4	70	22,8	1,7	2,0	402	03.07 O	84	25.10 O	32	03.08 O
A 565	AD Bonn-Beuel (W)	5634	249	5565	-7,6	7443	-5,8	2056	-21,7	6,1	7,3	4439	19.03 W	1367	31.05 W	744	22.05 W
A 565	Meckenheim-Merl	5013	355	2981	-5,2	3995	-4,0	1000	-19,7	8,5	10,7	3482	27.03 N	1091	25.10 N	485	22.05 S

AUTOMATISCHE STRASSENVERKEHRSAZHLUNGEN IN NORDRHEIN-WESTFALEN

Anhang 2.2

Durchschnittlicher und maximaler Tagesverkehr - schwerer Güterverkehr (SGV)

Januar - Dezember 2008

Str.-Kl. u.-Nr.	Zst.-Name	Zst.- Nr.	GT 2008	Durchschnittlicher Tagesverkehr (DTV)								Maximaler Tagesverkehr					
				Gesamtquerschnitt								Richtungen					
				Mo-So Kfz/24h	08/07 %	Mo-Fr Kfz/24h	08/07 %	Sa Kfz/24h	08/07 %	Anteil SGV		Mo-Fr Kfz/24h	Datum R	Sa Kfz/24h	Datum R	So+Fei	
<i>Bundesstrassen</i>																	
B 1	Dortmund	5343	0	6535	-8,5	8583	-9,7	2836	-4,3	8,0	9,5	5594	30.04 W	2276	19.04 W	1726*	03.10 W
B 1	Werl-Westönnen	5324	322	425	1,4	558	0,7	206	1,0	4,0	4,7	784	18.06 W	138	10.05 O	89	05.10 W
B 1	Horn 2	5339	355	1109	-5,8	1521	-6,4	280	-8,5	10,9	13,8	1001	21.05 N	197	24.05 S	131	01.05 S
B 7	Warburg West	5331	364	858	-2,3	1152	-2,9	311	-4,0	6,7	8,0	828	25.09 O	307	06.12 W	104	05.10 W
B 7	Willich-Viersen	5266	332	752	-1,8	1028	-2,7	235	-2,5	6,5	7,6	756	17.12 O	215	15.03 W	48	28.09 O
B 9	Geldern (O)	5251	365	827	-3,9	1086	-3,6	330	-13,8	12,1	14,6	864	14.05 S	261	27.09 S	267	12.05 N
B 9	Dormagen	5267	366	1143	-2,9	1572	-3,4	314	-7,9	10,6	12,9	1249	27.05 S	216	31.05 S	87	22.05 S
B 9n	Goch (S)	5240	337	1375	4,9	1872	4,1	391	8,9	10,9	13,2	1236	02.10 S	272	26.04 S	229	03.10 S
B 51	Ostbevern	5329	366	723	-3,1	967	-3,5	263	-0,4	8,2	10,0	624	09.05 S	190	09.08 S	126	22.05 N
B 51	Telgte	5330	345	1769	-3,8	2382	-4,5	614	1,0	8,9	11,0	1473	21.05 N	498	10.05 N	223	22.05 S
B 51	Tondorf (S)	5236	357	3237	-5,2	4165	-5,6	1649	-6,6	20,8	25,7	2686	13.05 S	1201	29.03 N	593	12.05 N
B 51n	Dahlem	5235	355	3240	-9,9	4133	-9,0	1749	-13,7	28,5	35,4	2629	13.05 S	1291	29.03 N	726	12.05 N
B 54	Drensteinfurt (N)	5348	358	487	-4,3	657	-4,9	184	-2,6	6,1	7,5	860	24.04 N	147	16.08 S	50	28.09 N
B 54	Altenburg 2	5338	366	2814	2,7	3825	2,0	820	4,1	10,7	12,9	2331	21.05 N	648	17.05 N	357	22.05 S
B 54	Dortmund-Brechten	5318	337	1589	-3,0	2197	-3,5	392	-10,3	8,7	10,7	1547	30.07 S	356	24.05 N	81	01.11 S
B 54	Meinerzhagen	5304	366	1432	0,8	1962	0,2	408	-0,2	9,6	12,2	1266	05.02 S	385	09.08 N	106	22.05 S
B 55n	Elsdorf	5247	335	839	-8,7	1107	-8,9	377	-11,9	8,4	9,8	1442	23.01 S	316	21.06 S	115	05.10 S
B 55	Grevenbrück	5342	293	655	-6,2	903	-6,6	151	-11,2	10,2	12,6	617	08.07 O	110	26.07 W	51	17.08 W
B 55	Bergneustadt	5264	355	573	2,5	786	1,6	161	4,5	5,7	7,1	556	28.04 O	116	19.04 W	45	03.02 W
B 55	Loepe	5204	366	303	-11,9	409	-12,6	114	-7,3	3,6	4,4	306	29.05 O	101	27.09 W	36	28.09 W
B 56n	Siegburg-Stallberg	5220	303	617	-11,6	811	-10,9	311	-21,1	2,8	3,3	544	21.01 A	219	24.05 A	62	25.05 A
B 57	Menzeler Heide (N)	5229	358	585	-6,1	771	-6,7	246	-10,5	5,9	7,4	553	05.09 S	195	13.12 N	93	12.05 N
B 57	Alsdorf-Ofden	5213	345	520	-9,9	695	-9,2	217	-19,3	2,8	3,4	534	24.06 N	183	30.08 N	54	31.08 S
B 58	Dorsten (O)	5316	360	1481	-2,2	2015	-2,3	427	-9,5	11,6	14,6	1266	15.05 O	342	10.05 O	158	22.05 O
B 58	Büderich (N)	5228	366	2034	-6,7	2765	-5,7	649	-21,8	7,9	9,6	1732	29.09 W	505	17.05 W	180	22.05 W
B 58	Geldern (N)	5252	366	604	-5,8	808	-5,6	218	-9,5	6,7	8,2	528	06.05 W	141	19.04 W	114	19.10 O
B 58	Menzeler Heide (W)	5230	259	1180	-9,7	1593	-10,4	364	-13,1	10,0	12,2	1060	21.05 W	272	31.05 W	179	22.05 W
B 59	Pulheim	5214	283	912	11,8	1248	11,5	267	1,1	8,4	10,0	936	02.06 W	197	27.12 W	89	22.05 W
B 61	Petershagen 2	5336	366	1065	2,0	1443	1,3	287	1,8	12,1	15,1	933	08.10 N	214	04.10 N	346	22.05 N
B 61	Stromberg	5349	313	200	-14,5	271	-14,5	74	-21,3	7,7	9,6	825	19.02 W	75*	06.09 O	24	03.08 W
B 62	Siegen	5332	275	551	-9,5	758	-9,9	169	-10,6	3,7	4,6	477*	18.03 N	131	14.06 N	27	04.05 N
B 63	Drensteinfurt	5302	332	300	3,1	400	3,1	130	0,0	5,3	6,4	303	24.04 N	95	16.08 N	34	07.09 N
B 66	Bl-Hillegossen	5337	362	3521	0,6	4780	0,1	1142	-3,5	10,5	12,6	3270	21.02 O	698	31.05 W	415	22.05 W
B 67	Rhede	5320	359	747	-5,4	1016	-5,8	248	-10,8	4,4	5,4	890	14.10 W	215	25.10 W	95	02.11 W
B 68	Halle-Gartrisch	5303	0	2500	-6,9	3307	-6,9	917	-7,9	15,8	19,2	2646*	22.10 S	652*	30.08 S	595*	22.05 N
B 68	Lichtenau	5351	357	281	-8,8	375	-8,8	111	-13,3	3,8	4,5	386	29.02 S	78	31.05 N	33	17.08 S
B 219	Greven (N)	5350	358	906	2,8	1233	3,0	284	-8,1	9,6	11,7	856	08.09 S	283	14.06 N	104	22.05 S
B 219	Greven (S)	5306	366	340	-6,8	456	-7,3	137	-6,8	2,8	3,4	519	22.10 S	121	30.08 N	44	06.07 S
B 221	Brüggen (N)	5432	365	461	-15,9	606	-15,6	198	-15,7	3,8	4,7	474	17.10 S	149	07.06 N	125	22.05 S
B 221	Heinsberg	5259	366	770	-5,2	1041	-4,8	273	-14,4	5,3	6,3	729	21.05 N	216	19.04 N	89	22.06 N
B 224	Bottrop	5344	302	2394	-8,6	3262	-8,8	766	-15,3	6,2	7,6	2097	28.05 S	524*	29.03 S	153	22.05 S
B 229	Delecke 2	5334	366	187	-1,6	253	-2,3	64	-1,5	4,6	6,6	233	09.06 S	49	10.05 S	29	07.09 N
B 229	Lüdenscheld-Brügge	5321	366	711	-5,3	989	-5,9	150	-10,2	4,8	5,9	880	05.02 W	183	09.08 O	36	22.05 O
B 229	Solingen	5203	366	605	-9,0	831	-8,6	162	-19,4	5,3	6,6	540	26.02 N	147	26.07 N	43	04.05 N
B 230	Holzheim	5238	366	535	-8,1	729	-7,4	154	-29,7	5,6	6,6	465	20.05 W	124	16.02 W	53	15.06 O
B 235	Datteln	5345	361	626	-4,7	845	-5,1	226	-7,4	6,2	7,7	549	30.04 N	184	10.05 N	63	18.05 S
B 236	Plettenberg-Ohle	5309	362	645	-3,0	904	-3,5	115	-10,9	9,2	11,3	646	28.05 S	113	17.05 S	25	09.03 S
B 236	Gleidorf (O)	5310	366	325	4,2	437	4,0	119	-8,5	5,2	6,8	326	05.05 W	99	03.05 W	41	14.09 W
B 237	Ohl	5225	366	308	-5,2	425	-4,1	82	-25,5	7,3	9,4	324	10.04 W	72	12.04 W	53	14.09 W
B 239	Bad Salzuflen	5315	366	1933	-1,0	2662	-1,8	476	-2,3	10,3	12,9	1727	21.02 N	386	11.10 N	178	07.12 S
B 252	Brakel	5340	315	931	-7,1	1233	-7,3	318	-10,9	12,5	15,0	867	30.04 N	282	10.05 N	227	20.04 S
B 256	Marienneheide	5224	366	368	-12,4	510	-11,5	90	-34,8	6,3	7,9	381	22.08 N	113	23.08 N	27	17.08 N
B 256n	Derschlag	5223	365	870	-14,0	1205	-12,8	206	-34,0	6,4	7,8	822	11.11 N	190	29.03 N	44	18.05 S
B 258	Friesenrath (N)	5209	365	152	-46,1	196	-43,7	74	-58,4	3,8	4,7	177	16.06 S	68	27.09 S	38	13.01 N
B 258	Friesenrath (S)	5250	366	738	-10,3	962	-9,1	342	-21	4,2	5,1	619	30.04 S	240	17.05 S	159	04.05 N
B 258	Blankenheimer Wald	5239	366	153	-34,3	202	-34,2	66	-39,4	5,3	6,8	169	20.06 S	69	14.06 S	29	31.08 N
B 258	Ahrhütte (O)	5243	366	563	-4,9	758	-4,7	168	-15,2	13,5	18,7	646	09.06 W	201	10.05 W	338	13.07 W
B 264	Langerwehe	5246	366	522	2,0	707	1,6	194	-2,0	4,5	5,4	1022	23.01 O	219	02.08 W	50	03.10 W
B 264	Düren/Kerpen	5265	318	674	4,5	915	4,9	248	-10,1	9,3	11,0	1066	23.01 W	195	12.01 W	65	03.10 O
B 265n	Lechenich 2	5269	351	953	2,6	1291	1,9	329	0,3	6,1	7,4	883	18.09 S	282	15.03 S	78	28.09 N
B 265	Wollersheim (O)	5232	356	159	(-)	211	(-)	75	(-)	4,0	5,3	163	20.05 S	79	16.08 N	60	03.08 N
B 266	Kesternich (S)	5211	357	241	-8,7	322	-7,5	95	-19,5	6,2	8,2	389	14.05 O	87	05.07 W	34	31.08 W
B 288	Uerdingen	5231	366	2378	-4,5	3289	-5,1	555	-8,4	10,7	12,7	2062	29.05 W	487	10.05 W	138	22.05 O

Herausgeber : Ministerium für Bauen und Verkehr des Landes NRW, Düsseldorf  
Referat III A3

Auswertung : BAS, Büro für angewandte Statistik, Aachen

Durchschnittlicher und maximaler Tagesverkehr - schwerer Güterverkehr (SGV)

Januar - Dezember 2008

Str.-Kl. u.-Nr.	Zst.-Name	Zst.- Nr.	GT 2008	Durchschnittlicher Tagesverkehr (DTV)								Maximaler Tagesverkehr					
				Gesamtquerschnitt								Richtungen					
				Mo-So Kfz/24h	08/07 %	Mo-Fr Kfz/24h	08/07 %	Sa Kfz/24h	08/07 %	Anteil SGV		Mo-Fr		Sa		So+Fei	
						Mo-So	Mo-Fr	Kfz/24h	Datum R	Kfz/24h	Datum R	Kfz/24h	Datum R				
B 458	Büderich (S)	5226	360	1242	-8,7	1693	-7,5	353	-28,5	8,1	9,9	1166	07.10 O	259	17.05 O	141	22.05 O
B 477	Gohr	5262	348	370	-6,6	506	-5,1	111	-27,0	6,0	7,3	373	25.06 S	111	28.06 S	41	03.08 N
B 477	Rommerskirchen	5268	331	707	0,9	959	0,8	246	-4,7	9,7	11,8	796	02.06 S	238	10.05 N	106	01.05 N
B 478	Waldbröl	5222	366	297	-23,1	399	-21,1	118	-39,5	4,0	4,9	293	13.02 W	93	05.07 W	26	17.08 W
B 480	Brilon (N)	5322	326	469	-1,3	643	-1,7	119	-13,8	14,1	18,9	430	02.10 N	92	27.09 S	36	01.06 S
B 480	Winterberg	5325	366	741	12,6	1008	12,6	220	5,8	7,9	10,6	773	29.05 S	200	10.05 S	84	28.12 S
B 480	Bad Berleburg	5301	333	286	23,3	389	25,1	104	4,0	5,2	6,6	338	09.07 N	89*	17.05 N	23	01.06 N
B 504	Goch (N)	5241	298	413	-5,5	558	-5,6	150	-9,1	5,0	6,1	374	27.11 O	128	11.10 W	42	03.10 W
B 511	Gleidorf (N)	5311	362	447	2,1	594	1,2	196	4,3	4,8	5,8	444	20.05 S	161	10.05 S	63	14.09 N
B 514	Babenhausen	5335	363	484	7,1	665	6,6	135	1,5	5,4	6,9	763	21.05 S	140	04.10 S	69	08.06 N
B 514	Kalletal	5347	358	137	3,0	189	3,3	35	-12,5	8,0	10,3	357	03.03 N	40	08.03 N	16	22.05 N
B 516	Ense-Möhnesee	5346	311	322	0,9	437	0,7	98	-8,4	6,5	8,2	483	18.06 W	77	26.04 O	39*	14.09 O
B 516	Brilon (S)	5323	325	782	10,1	1068	10,2	247	-3,9	16,0	20,2	705	05.06 O	223	12.04 O	53*	17.08 O
				- kein Vergleich möglich wg. Gerätewechsel													

Durchschnittlicher und maximaler Tagesverkehr - schwerer Güterverkehr (SGV)

Januar - Dezember 2008

Str.-Kl. u.-Nr.	Zst.-Name	Zst.- Nr.	GT 2008	Durchschnittlicher Tagesverkehr (DTV)								Maximaler Tagesverkehr					
				Gesamtquerschnitt								Richtungen					
				Mo-So Kfz/24h	08/07 %	Mo-Fr Kfz/24h	08/07 %	Sa Kfz/24h	08/07 %	Anteil SGV		Mo-Fr		Sa		So+Fei	
						Mo-So	Mo-Fr	Kfz/24h	Datum R	Kfz/24h	Datum R	Kfz/24h	Datum R				
<i>Landesstraßen</i>																	
L 11	Wollersheim (W)	5234	332	67	(-)	90	(-)	29	(-)	4,2	5,6	88	29.09 W	39	27.09 W	22	17.08 O
L 101	Schildgen (O)	5427	366	ohne Lkw													
L 104	Kirchhellen (O)	5524	310	121	(-)	165	(-)	36	(-)	6,7	9,0	127	27.02 N	54	23.02 N	14	04.05 S
L 115	Ahrhütte (N)	5245	366	708	(-)	960	(-)	208	(-)	12,3	16,8	677	09.05 S	219	10.05 N	263	13.07 N
L 143	Rottbitze (N)	5406	284	ohne Lkw													
L 166	Kesternich (O)	5210	222	53	(-)	66	(-)	35	(-)	2,6	3,4	167	15.10 S	45	19.07 S	36	20.07 N
L 182	Bornheim (S)	5407	0	648	(-)	866	(-)	268	(-)	6,0	7,1	616*	30.04 W	164	23.02 W	60*	01.06 O
L 183	Bornheim (W)	5408	366	357	(-)	463	(-)	201	(-)	2,8	3,3	359	09.05 S	208	12.04 N	55	22.05 S
L 194	Weilerswist	5437	366	243	-16,5	327	-17,2	97	-17,1	3,6	4,4	361	13.06 N	88	17.05 N	23	26.10 N
L 218	Heimbach	5413	252	87	1,2	109	0,9	49	0,0	2,0	2,6	94	11.06 W	43*	30.08 W	36*	31.08 O
L 232	Richterich	5411	366	516	4,2	685	3,3	210	1,9	2,5	3,0	501	25.06 N	172	25.10 N	99	03.10 S
L 233	Friesenrath (W)	5208	366	642	-9,8	839	-7,3	296	-24,7	4,5	5,5	536	21.05 N	213	17.05 S	135	04.05 N
L 238	Zweifall	5410	366	208	-1,4	278	-2,1	76	-6,2	3,3	4,1	226	30.04 N	57	10.05 S	27	28.09 N
L 247	Rottbitze (O)	5405	365	ohne Lkw													
L 288	Schildgen (W)	5426	37	ohne Lkw													
L 324	Erdingen	5431	366	479	-10,0	656	-11,1	136	-2,9	8,7	10,8	452	24.10 S	138	25.10 S	52	22.05 N
L 331	Margarethenhöhe	5404	366	234	-4,1	310	-5,5	100	2,0	1,9	2,2	236	09.05 O	77	10.05 W	41	12.10 W
L 357	D-Gerresheim	5416	366	338	2,7	454	2,0	131	2,3	2,7	3,2	327	27.06 O	105	09.08 W	40	29.06 O
L 358	Bensberg-Refrath	5428	366	401	1,0	552	0,4	103	-1,0	4,1	4,9	680	24.04 O	120	10.05 O	36	15.06 O
L 359	Witzhelden (W)	5418	343	ohne Lkw													
L 372	Brüggen (O)	5433	343	ohne Lkw													
L 427	Witzhelden (N)	5419	195	ohne Lkw													
L 442	Essen-Werden (O)	5420	365	ohne Lkw													
L 442	Essen-Werden (N)	5421	361	ohne Lkw													
L 460	Büderich (W)	5227	361	920	3,8	1245	4,1	336	-4,5	8,3	10,2	1184	20.08 N	324	23.08 N	92	31.08 S
L 463	Voerde	5424	366	542	-3,4	736	-4,3	180	0,0	8,3	10,1	466	21.05 O	127	07.06 W	50	21.09 W
L 475	Krefeld	5434	348	233	-4,5	317	-4,5	71	-18,4	2,5	3,0	262	19.11 S	81	02.08 S	27	03.08 S
L 528	Breckerfeld (N)	5507	366	ohne Lkw													
L 544	Langscheid (W)	5510	366	ohne Lkw													
L 551	Haltern	5536	366	248	-10,8	336	-10,6	87	-23,7	3,9	5,1	256	11.04 N	148	12.01 N	27	03.08 S
L 555	Coesfeld Nordost	5533	365	438	-0,7	587	-2,3	164	1,9	7,2	8,6	385	02.06 N	128	17.05 S	77	21.03 N
L 587	St. Mauritz	5506	359	801	4,6	1082	3,3	258	-0,8	6,2	7,5	883	22.10 S	176	10.05 S	109	22.05 S
L 591	Lienen	5513	366	291	-0,7	394	-1,7	90	-1,1	4,7	5,9	365	11.11 O	96	03.05 W	46	22.05 W
L 608	Gross Reken	5505	365	385	0,3	517	0,0	144	-2,7	5,4	6,7	436	15.10 S	105	25.10 S	54	03.08 S
L 608	Gelsenkirchen	5523	0	1631	-1,2	2206	-1,9	598	-0,2	4,5	5,4	1317*	14.05 S	480	10.05 N	132	22.05 N
L 610	Recklinghausen	5526	366	227	-1,3	301	-3,2	103	15,7	2,2	2,6	251	15.05 W	86	07.06 W	27	20.04 W
L 621	Kirchhellen (S)	5525	338	122	(-)	167	(-)	38	(-)	6,8	9,5	183	18.12 S	64	13.09 S	17	12.10 S
L 687	Langscheid (S)	5511	178	ohne Lkw													
L 697	Attendorf	5531	366	291	2,5	394	1,0	91	5,8	7,2	8,8	279	02.07 S	81	24.05 N	30	08.06 N
L 776	Salzkotten	5530	313	1241	-2,3	1693	-2,5	330	-3,8	11,6	14,6	1204	30.04 O	252	10.05 O	139	04.05 W
L 787	Sennestadt (S)	5520	355	ohne Lkw													
L 822	Lippstadt-Cappel	5528	366	276	7,4	369	6,3	118	15,7	3,9	4,7	306	21.04 O	98	13.09 W	26	27.04 W
L 937	Detmold (N)	5517	364	ohne Lkw													
L 937	Detmold (S)	5518	364	ohne Lkw													
L 938	Detmold (W)	5519	364	ohne Lkw													
L 954	Bad Driburg	5529	366	465	-5,7	630	-6,3	154	-11,0	6,2	7,5	430	30.05 S	128	26.04 S	38	04.05 S
<i>Kreisstraßen</i>																	
K 10	Sennestadt (O)	5521	360	ohne Lkw													
K 10	Breckerfeld (O)	5508	135	ohne Lkw													

## Durchschnittlicher und maximaler Tagesverkehr - schwerer Güterverkehr (SGV)

Januar - Dezember 2008

Str.-Kl. u.-Nr.	Zst.-Name	Zst.- Nr.	GT 2008	Durchschnittlicher Tagesverkehr (DTV)								Maximaler Tagesverkehr							
				Gesamtquerschnitt								Richtungen							
				Mo-So Kfz/24h	08/07 %	Mo-Fr Kfz/24h	08/07 %	Sa Kfz/24h	08/07 %	Anteil SGV		Mo-Fr Kfz/24h	Datum R	Sa Kfz/24h	Datum R	So+Fei Kfz/24h	Datum R		
<i>Autobahnen</i>																			
A 3	Elten	5071	356	4375	-3,1	5845	-2,1	1366	-16,5	14,5	19,1	3684	07.05 S	1119	10.05 N	1460	22.05 S		
A 4	AC-Vetschau	5072	366	7122	-6,2	9605	-5,6	2240	-15,2	20,2	25,9	8179	15.01 W	1520	17.05 W	2337	22.05 O		
A 40	Straelen-Niederndorf	5073	363	9763	1,4	13027	1,4	3667	-4,1	31,2	38,1	8685	21.05 W	2557	17.05 W	3069	22.05 O		
A 44	AC-Lichtenbusch	5074	354	7154	-7,0	9264	-6,3	3702	-11,6	26,6	32,4	6591	21.05 S	2619	04.10 N	2594	22.05 N		
A 57	Hommersum	5050	295	2839	10,0	3931	9,1	527	13,3	22,9	28,7	2670	30.05 S	520	17.05 S	555	03.10 S		
A 61	Schwanenhaus	5076	344	5135	-4,8	6823	-5,2	1820	-6,5	20,8	26,2	4473	21.05 N	1471	10.05 N	1482	22.05 S		
<i>Bundesstraßen</i>																			
B 1	AC-Vaalsertier	5253	366	156	-38,6	202	-32,9	78	-55,7	1,0	1,3	212	09.12 W	136	06.12 O	70	03.10 O		
B 8	Elten	5254	364	70	-9,1	94	-6,0	23	-36,1	3,5	4,6	134	09.05 O	48	05.07 W	40	22.05 O		
B 9	Kranenburg	5255	356	325	-13,6	433	-11,6	110	-29,0	3,6	4,6	436	10.09 O	83	27.09 O	179	22.05 O		
B 56	Sittard	5256	366	108	-48,8	148	-43,3	35	-71,5	2,0	2,6	188	15.07 W	39	23.02 O	33	22.05 O		
B 57	Aachen-Köpfchen	5263	366	118	-24,8	151	-24,1	76	-15,6	1,4	1,7	121	11.04 S	75	19.04 S	57	03.10 N		
B 58	Straelen 2 (Bundesstr.)	5257	359	503	-3,5	661	-3,6	194	-8,1	12,8	15,4	488	15.05 O	169	31.05 O	237*	03.10 W		
B 220	Emmerich	5258	362	1125	-4,5	1550	-3,8	253	-20,7	8,6	10,6	990	09.05 N	202	10.05 S	431	22.05 S		
B 230	Elmpt	5260	366	1509	9,0	2071	10,1	372	-5,6	13,7	20,4	1435	30.05 O	305	26.04 W	267	22.05 O		
B 264	Aachen-Bildchen	5261	360	103	-29,5	132	-27,9	56	-36,4	1,0	1,2	113	13.05 W	46	25.10 O	30	22.05 O		
<i>Landesstraßen</i>																			
L 29	Heidenend	5438	366	439	-13,8	588	-14,5	148	-8,6	6,6	8,5	552	30.05 S	120	01.03 N	188	22.05 S		
L 231	Horbach/Locht	5439	366	46	-19,3	55	-20,3	39	-9,3	2,0	2,3	70	29.04 N	42	27.09 N	18	03.08 S		
L 510	Gronau-Glanerbrücke	5341	348	163	-21,3	197	-22,7	114	-20,3	2,5	3,0	166	13.05 N	132	11.10 N	86	03.10 N		
L 560	Sandersküper	5535	352	191	2,7	249	1,6	92	3,4	4,1	5,3	194	26.09 S	80	11.10 S	69	22.05 N		
L 602	Hemden	5534	366	481	0,8	641	0,8	174	-7,0	9,0	11,6	433	26.09 N	135	20.12 N	99	22.05 S		

Str.-Kl. u.-Nr.	Zst.-Name	TK-/ Zst.-Nr.	Alle Wochentage (Montag - Sonntag)													
			GT '08	KFZ	Pkw+ Lfw+ Mot	davon Pkw	Lfw (<3,5t)	Mot	Pkw mit Anh.	Bus	Lkw ohne Anh.	Lkw mit Anh.+ Sattel	davon Sattel	Son nkl.	SGV*	SV**
<i>Autobahnen</i>																
A 1	Ladbergen	38125118	364	58335	45026	40242	4425	359	949	167	1971	9740	6957	482	11711	11878
					77,2%	69,0%	7,6%	0,6%	1,6%	0,3%	3,4%	16,7%	11,9%	0,8%	20,1%	20,4%
A 1	Ascheberg	41115121	300	55619	44094	40480	3364	250	784	126	1973	7481	4420	1160	9454	9580
					79,3%	72,8%	6,0%	0,4%	1,4%	0,2%	3,5%	13,5%	7,9%	2,1%	17,0%	17,2%
A 1	Hengsen	45115101	365	101463	79786	71966	7079	741	1357	235	3298	14929	10484	1857	18227	18462
					78,6%	70,9%	7,0%	0,7%	1,3%	0,2%	3,3%	14,7%	10,3%	1,8%	18,0%	18,2%
A 1	Schloss Burg	48095011	362	73634	61204	56123	4978	103	707	175	2654	8323	6146	572	10977	11152
					83,1%	76,2%	6,8%	0,1%	1,0%	0,2%	3,6%	11,3%	8,3%	0,8%	14,9%	15,1%
A 1	AK Leverkusen (O)	49085675	364	79296	66834	59566	6761	507	778	125	2404	8363	5964	793	10767	10892
					84,3%	75,1%	8,5%	0,6%	1,0%	0,2%	3,0%	10,5%	7,5%	1,0%	13,6%	13,7%
A 1	AK Leverkusen (W)	49085035	365	101126	86133	76104	9316	713	937	142	3373	10089	7496	453	13462	13604
					85,2%	75,3%	9,2%	0,7%	0,9%	0,1%	3,3%	10,0%	7,4%	0,4%	13,3%	13,5%
A 1	Köln-Nord	49075048	365	98641	82255	75512	6176	567	929	137	4295	10184	7557	841	14479	14616
					83,4%	76,6%	6,3%	0,6%	0,9%	0,1%	4,4%	10,3%	7,7%	0,9%	14,7%	14,8%
A 1	Köln-Lövenich	50075032	0	104412	87321	77824	9497		1108	267	3807	11613	8286	297	15420	15687
					83,6%	74,5%	9,1%		1,1%	0,3%	3,6%	11,1%	7,9%	0,3%	14,8%	15,0%
A 1	Hürth	51065010	366	50301	42209	38470	3419	320	659	110	1210	5911	4579	202	7121	7231
					83,9%	76,5%	6,8%	0,6%	1,3%	0,2%	2,4%	11,8%	9,1%	0,4%	14,2%	14,4%
A 1	Euskirchen/Bliesheim	52065060	360	40355	34323	31259	2762	302	678	86	1006	4171	3142	92	5177	5263
					85,1%	77,5%	6,8%	0,7%	1,7%	0,2%	2,5%	10,3%	7,8%	0,2%	12,8%	13,0%
A 1	Nettersheim	54065047	91	18979	14766	12750	1885	131	439	48	489	3137	2490	100	3626	3674
					77,8%	67,2%	9,9%	0,7%	2,3%	0,3%	2,6%	16,5%	13,1%	0,5%	19,1%	19,4%
A 2	Oberhausen-Sterkrade	44075026	364	111288	90350	82133	7799	418	1367	271	3916	14911	11747	473	18827	19098
					81,2%	73,8%	7,0%	0,4%	1,2%	0,2%	3,5%	13,4%	10,6%	0,4%	16,9%	17,2%
A 2	Gelsenkirchen	44085122	319	78476	62685				973	395	5446	8583		395	14029	14424
					79,9%				1,2%	0,5%	6,9%	10,9%		0,5%	17,9%	18,4%
A 2	Oelde	41145102	277	63337	47958	43426	4386	146	998	254	2256	11719	8393	151	13975	14229
					75,7%	68,6%	6,9%	0,2%	1,6%	0,4%	3,6%	18,5%	13,3%	0,2%	22,1%	22,5%
A 2	Bielefeld	40175120	356	89871	69696				1557	350	4013	13280		975	17293	17643
					77,6%				1,7%	0,4%	4,5%	14,8%		1,1%	19,2%	19,6%
A 2	Bad Oeynhausen	37195123	278	86754	64224				1541	545	4046	15818		580	19864	20409
					74,0%				1,8%	0,6%	4,7%	18,2%		0,7%	22,9%	23,5%
A 3	Hünxe	43065001	184	56950	48500	42571	5593	336	809	145	1664	5419	4086	412	7083	7228
					85,2%	74,8%	9,8%	0,6%	1,4%	0,3%	2,9%	9,5%	7,2%	0,7%	12,4%	12,7%
A 3	Oberhausen-Holten	44065070	363	113079	92093	82806	8839	448	1539	307	3482	14987	11860	670	18469	18776
					81,4%	73,2%	7,8%	0,4%	1,4%	0,3%	3,1%	13,3%	10,5%	0,6%	16,3%	16,6%
A 3	AK OB-West (N)	45065665	304	119424	97312	90829	6483		1544	312	4195	15481	12050	579	19676	19988
					81,5%	76,1%	5,4%		1,3%	0,3%	3,5%	13,0%	10,1%	0,5%	16,5%	16,7%
A 3	AK OB-West (Hauptfahrb.)	45065025	306	91362	75278	70717	4561		1176	245	3009	11225	8560	429	14234	14479
					82,4%	77,4%	5,0%		1,3%	0,3%	3,3%	12,3%	9,4%	0,5%	15,6%	15,8%
A 3	AK OB-West (S)	45065667	365	124936	104468	97289	7179		1407	284	4446	13707	10479	622	18153	18437
					83,6%	77,9%	5,7%		1,1%	0,2%	3,6%	11,0%	8,4%	0,5%	14,5%	14,8%
A 3	Breitscheid	46075002	364	111342	96639	88516	7577	546	1182	196	3059	9571	7192	695	12630	12826
					86,8%	79,5%	6,8%	0,5%	1,1%	0,2%	2,7%	8,6%	6,5%	0,6%	11,3%	11,5%
A 3	AK Breitscheid (N)	46075638	361	110450	95112	86303	8346	463	1246	236	3225	9484	7324	1148	12709	12945
					86,1%	78,1%	7,6%	0,4%	1,1%	0,2%	2,9%	8,6%	6,6%	1,0%	11,5%	11,7%
A 3	AK Breitscheid (S)	46075065	364	102844	88125	79911	7757	457	1214	229	3161	9469	7330	646	12630	12859
					85,7%	77,7%	7,5%	0,4%	1,2%	0,2%	3,1%	9,2%	7,1%	0,6%	12,3%	12,5%
A 3	AK Hilden (N)	48075655	362	130304	114055	103625	9942	488	1296	222	3847	10062	7517	822	13909	14131
					87,5%	79,5%	7,6%	0,4%	1,0%	0,2%	3,0%	7,7%	5,8%	0,6%	10,7%	10,8%
A 3	AK Hilden (S)	48075657	364	120140	104718	95870	8848		1204	227	3500	9561	7128	930	13061	13288
					87,2%	79,8%	7,4%		1,0%	0,2%	2,9%	8,0%	5,9%	0,8%	10,9%	11,1%
A 3	Opladen II	48075033	324	118343	102400	93633	8268	499	1269	238	4201	9523	6885	712	13724	13962
					86,5%	79,1%	7,0%	0,4%	1,1%	0,2%	3,5%	8,0%	5,8%	0,6%	11,6%	11,8%
A 3	AK Leverkusen (N)	49085003	366	129941	113723	99666	13444	613	1310	225	3849	9806	7117	1029	13655	13880
					87,5%	76,7%	10,3%	0,5%	1,0%	0,2%	3,0%	7,5%	5,5%	0,8%	10,5%	10,7%
A 3	AK Leverkusen (S)	49085676	364	154703	135015	120133	14258	624	1448	255	4505	12299	8733	1181	16804	17059
					87,3%	77,7%	9,2%	0,4%	0,9%	0,2%	2,9%	8,0%	5,6%	0,8%	10,9%	11,0%

AUTOMATISCHE STRASSENVERKEHRSZÄHLUNGEN IN NORDRHEIN-WESTFALEN

Anhang 3.1

Durchschnittlicher KFZ - Tagesverkehr und Anteile von 5 bzw. 8 Fahrzeugarten

Januar - Dezember 2008

Str.-Kl. u.-Nr.	Zst.-Name	TK-/ Zst.-Nr.	Alle Wochentage (Montag - Sonntag)														
			GT '08	KFZ	Pkw+ Lfw+ Mot	davon Pkw	Lfw (<3,5t)	Mot	Pkw mit Anh.	Bus	Lkw ohne Anh.	Lkw mit Anh.+ Sattel	davon Sattel	Son nkl.	SGV*	SV**	
A 3	Leverkusen	49085004	363	146241	128825	118395	10430			1557	277	4049	11534	8436	0	15583	15860
					88,1%	81,0%	7,1%			1,1%	0,2%	2,8%	7,9%	5,8%	0,0%	10,7%	10,8%
A 3	AD Heumar (N)	50085672	354	164291	143179	131899	11280			1518	306	4813	13128	9658	1346	17941	18247
					87,1%	80,3%	6,9%			0,9%	0,2%	2,9%	8,0%	5,9%	0,8%	10,9%	11,1%
A 3	AD Heumar (S)	50085673	366	94049	80772	74361	5977	434		1081	264	2257	9085	6926	590	11342	11606
					85,9%	79,1%	6,4%	0,5%		1,1%	0,3%	2,4%	9,7%	7,4%	0,6%	12,1%	12,3%
A 3	Siegburg	51095005	365	76265	63755	57729	6026			1147	242	2147	8888	6700	86	11035	11277
					83,6%	75,7%	7,9%			1,5%	0,3%	2,8%	11,7%	8,8%	0,1%	14,5%	14,8%
A 3	AK BN-Siegburg (N)	52095058	0	77113	63956	57843	5564	549		979	403	2235	8756	5876	784	10991	11394
					82,9%	75,0%	7,2%	0,7%		1,3%	0,5%	2,9%	11,4%	7,6%	1,0%	14,3%	14,8%
A 3	AK BN-Siegburg (S)	52095631	0	76282	62864	56824	5548	492		926	402	2145	9133	6054	811	11278	11680
					82,4%	74,5%	7,3%	0,6%		1,2%	0,5%	2,8%	12,0%	7,9%	1,1%	14,8%	15,3%
A 3	Bad Honnef/Linz	53095006	365	74634	62379	54768	7401	210		1088	247	3343	7071	5492	505	10414	10661
					83,6%	73,4%	9,9%	0,3%		1,5%	0,3%	4,5%	9,5%	7,4%	0,7%	14,0%	14,3%
A 4	Würselen	51025008	146	52626	43241					591	97	1591	6268		838	7859	7956
					82,2%					1,1%	0,2%	3,0%	11,9%		1,6%	14,9%	15,1%
A 4	AK Aachen (W)	51035654	207	100469	86924					871	250	2683	7507		2233	10190	10440
					86,5%					0,9%	0,2%	2,7%	7,5%		2,2%	10,1%	10,4%
A 4	AK Aachen (O)	51035651	364	69707	56291	50692	5115	484		622	313	1979	10033	8668	470	12012	12325
					80,8%	72,7%	7,3%	0,7%		0,9%	0,4%	2,8%	14,4%	12,4%	0,7%	17,2%	17,7%
A 4	Buir	51055082	366	62723	48603	43285	5156	162		663	255	2156	10780	9115	266	12936	13191
					77,5%	69,0%	8,2%	0,3%		1,1%	0,4%	3,4%	17,2%	14,5%	0,4%	20,6%	21,0%
A 4	AK Kerpen (W)	51065622	353	80257	64656	56387	7908	361		714	302	2636	11454	9524	497	14090	14392
					80,6%	70,3%	9,9%	0,4%		0,9%	0,4%	3,3%	14,3%	11,9%	0,6%	17,6%	17,9%
A 4	AK Kerpen (O)	51065624	364	85912	72292	63404	8502	386		695	270	2791	9432	7738	432	12223	12493
					84,1%	73,8%	9,9%	0,4%		0,8%	0,3%	3,2%	11,0%	9,0%	0,5%	14,2%	14,5%
A 4	Köln-Klettenberg	50075053	299	105970	91869	84956	6522	391		745	222	3606	8941	6928	587	12547	12769
					86,7%	80,2%	6,2%	0,4%		0,7%	0,2%	3,4%	8,4%	6,5%	0,6%	11,8%	12,0%
A 4	Rheinbr.Rodenkirchen	51075049	365	119816	104758	95052	9135	571		875	272	3995	9445	7234	470	13440	13712
					87,4%	79,3%	7,6%	0,5%		0,7%	0,2%	3,3%	7,9%	6,0%	0,4%	11,2%	11,4%
A 4	AD Heumar (W)	50085021	366	79760	68108	61949	5630	529		628	166	2596	7581	5831	681	10177	10343
					85,4%	77,7%	7,1%	0,7%		0,8%	0,2%	3,3%	9,5%	7,3%	0,9%	12,8%	13,0%
A 4	Bensbg.Frankenforst	50085015	363	71738	64368	58582	5167	619		564	91	1725	4640	3436	352	6365	6456
					89,7%	81,7%	7,2%	0,9%		0,8%	0,1%	2,4%	6,5%	4,8%	0,5%	8,9%	9,0%
A 4	Engelskirchen	50105068	366	47511	41044	36692	4159	193		444	98	1327	4397	3330	201	5724	5822
					86,4%	77,2%	8,8%	0,4%		0,9%	0,2%	2,8%	9,3%	7,0%	0,4%	12,0%	12,3%
A 4	Eckenhagen	50125034	366	33255	27568	24103	3339	126		369	88	1021	4076	3145	133	5097	5185
					82,9%	72,5%	10,0%	0,4%		1,1%	0,3%	3,1%	12,3%	9,5%	0,4%	15,3%	15,6%
A 30	Ibbenbüren	37125112	366	41100	30496	27368	2977	151		750	106	1566	7914	6112	267	9480	9586
					74,2%	66,6%	7,2%	0,4%		1,8%	0,3%	3,8%	19,3%	14,9%	0,6%	23,1%	23,3%
A 30	Kirchlengern	38175103	366	40004	31604	28671	2706	227		630	118	1323	6094	4572	236	7417	7535
					79,0%	71,7%	6,8%	0,6%		1,6%	0,3%	3,3%	15,2%	11,4%	0,6%	18,5%	18,8%
A 31	Gescher	40085117	279	31753	26450	23567	2749	134		753	86	963	3347	2344	154	4310	4396
					83,3%	74,2%	8,7%	0,4%		2,4%	0,3%	3,0%	10,5%	7,4%	0,5%	13,6%	13,8%
A 33	Paderborn	41185111	348	35790	29873	26987	2748	138		428	93	1248	4015	2692	132	5263	5356
					83,5%	75,4%	7,7%	0,4%		1,2%	0,3%	3,5%	11,2%	7,5%	0,4%	14,7%	15,0%
A 40	Wankum	46035018	362	37021	26192	23127	2920	145		492	154	1135	8858	7675	190	9993	10147
					70,7%	62,5%	7,9%	0,4%		1,3%	0,4%	3,1%	23,9%	20,7%	0,5%	27,0%	27,4%
A 40	AK Moers (W)	45055663	359	54620	42332	37988	4124	220		652	196	1705	9544	8238	191	11249	11445
					77,5%	69,5%	7,6%	0,4%		1,2%	0,4%	3,1%	17,5%	15,1%	0,3%	20,6%	21,0%
A 40	AK Moers (O)	45055022	360	79838	65933	57706	7874	353		857	211	2575	10049	8471	214	12624	12835
					82,6%	72,3%	9,9%	0,4%		1,1%	0,3%	3,2%	12,6%	10,6%	0,3%	15,8%	16,1%
A 40	AD Essen-Ost (W)	45085680	356	68141	62483	57171	4920	392		362	133	1626	3166	2517	372	4792	4925
					91,7%	83,9%	7,2%	0,6%		0,5%	0,2%	2,4%	4,6%	3,7%	0,5%	7,0%	7,2%
A 40	AD Essen-Ost (O)	45085681	347	120833	110728	101628	8559	541		695	238	2982	5276	4124	915	8258	8496
					91,6%	84,1%	7,1%	0,4%		0,6%	0,2%	2,5%	4,4%	3,4%	0,8%	6,8%	7,0%
A 40	Essen-Kray	45085037	363	103531	94219	86894	6956	369		615	254	2713	5204	4227	527	7917	8171
					91,0%	83,9%	6,7%	0,4%		0,6%	0,2%	2,6%	5,0%	4,1%	0,5%	7,6%	7,9%

Herausgeber : Ministerium für Bauen und Verkehr des Landes NRW, Düsseldorf

Referat III A3

Auswertung : BAS, Büro für angewandte Statistik, Aachen

AUTOMATISCHE STRASSENVERKEHRSZÄHLUNGEN IN NORDRHEIN-WESTFALEN

Anhang 3.1

Durchschnittlicher KFZ - Tagesverkehr und Anteile von 5 bzw. 8 Fahrzeugarten

Januar - Dezember 2008

Str.-Kl. u.-Nr.	Zst.-Name	TK-/ Zst.-Nr.	Alle Wochentage (Montag - Sonntag)													
			GT '08	KFZ	Pkw+ Lfw+ Mot	davon Pkw	Lfw (<3,5t)	Mot	Pkw mit Anh.	Bus	Lkw ohne Anh.	Lkw mit Anh.+ Sattel	davon Sattel	Son Inkl.	SGV*	SV**
A 40	Bochum	45085113	0	103711	93765	88117	4980	668	619	191	3323	5276	3859	536	8599	8790
					90,4%	85,0%	4,8%	0,6%	0,6%	0,2%	3,2%	5,1%	3,7%	0,5%	8,3%	8,5%
A 42	AK Kamp-Lintfort (O)	45055635	336	42367	34623				243	318	2463	4671		48	7134	7452
					81,7%				0,6%	0,8%	5,8%	11,0%		0,1%	16,8%	17,6%
A 42	DU Beeckerwerth	45065063	334	66084	56983	52114	4415	454	600	111	2015	5945	4784	429	7960	8071
					86,2%	78,9%	6,7%	0,7%	0,9%	0,2%	3,0%	9,0%	7,2%	0,6%	12,0%	12,2%
A 42	AK OB-West (W)	45065024	306	89502	76432	69898	6534		769	161	3279	8131	6664	729	11410	11571
					85,4%	78,1%	7,3%		0,9%	0,2%	3,7%	9,1%	7,4%	0,8%	12,7%	12,9%
A 42	AK OB-West (O)	45065668	365	81063	70947	64307	6640		514	99	3023	5816	4530	663	8839	8938
					87,5%	79,3%	8,2%		0,6%	0,1%	3,7%	7,2%	5,6%	0,8%	10,9%	11,0%
A 42	GE-Hessler	44085115	358	78301	68726	63027	5287	412	580	121	2734	5784	4419	357	8518	8639
					87,8%	80,5%	6,8%	0,5%	0,7%	0,2%	3,5%	7,4%	5,6%	0,5%	10,9%	11,0%
A 42	Wanne-Eickel	44085116	366	79002	69482	63775	5285	422	585	121	2677	5792	4264	346	8469	8590
					87,9%	80,7%	6,7%	0,5%	0,7%	0,2%	3,4%	7,3%	5,4%	0,4%	10,7%	10,9%
A 43	Albachten	40115109	146	58340	49856	41919	7732	205	807	315	1569	5594	3906	199	7163	7478
					85,5%	71,9%	13,3%	0,4%	1,4%	0,5%	2,7%	9,6%	6,7%	0,3%	12,3%	12,8%
A 43	Herne	44095107	366	95927	85476	79358	5404	714	777	135	3124	5128	3734	1286	8252	8387
					89,1%	82,7%	5,6%	0,7%	0,8%	0,1%	3,3%	5,3%	3,9%	1,3%	8,6%	8,7%
A 43	Sprockhövel	46095108	109	52184	46592	43306	2998	288	387	64	1970	3073	2063	98	5043	5107
					89,3%	83,0%	5,7%	0,6%	0,7%	0,1%	3,8%	5,9%	4,0%	0,2%	9,7%	9,8%
A 44	Aachen-Brand	52025077	353	41100	32725	28855	3870		554	144	1320	6357	5315	0	7677	7821
					79,6%	70,2%	9,4%		1,3%	0,4%	3,2%	15,5%	12,9%	0,0%	18,7%	19,0%
A 44	AK Aachen (S)	51035020	207	51211	40966	34483	5829	654	554	176	1907	7131	6060	478	9038	9214
					80,0%	67,3%	11,4%	1,3%	1,1%	0,3%	3,7%	13,9%	11,8%	0,9%	17,6%	18,0%
A 44	AK Aachen (N)	51035650	185	59056	52873	48191	4217	465	485	125	1608	3478	2764	487	5086	5211
					89,5%	81,6%	7,1%	0,8%	0,8%	0,2%	2,7%	5,9%	4,7%	0,8%	8,6%	8,8%
A 44	Jülich-Mersch	50045017	366	35464	30038	26862	3015	161	339	90	1107	3730	3057	162	4837	4927
					84,7%	75,7%	8,5%	0,5%	1,0%	0,3%	3,1%	10,5%	8,6%	0,5%	13,6%	13,9%
A 44	Neersen	47055078	366	58482	52259	47350	4512	397	415	58	2301	3143	2242	307	5444	5502
					89,4%	81,0%	7,7%	0,7%	0,7%	0,1%	3,9%	5,4%	3,8%	0,5%	9,3%	9,4%
A 44	AK Neersen (N)	47055081	362	56777	50778	46304	4231	243	426	54	2169	3122	2237	227	5291	5345
					89,4%	81,6%	7,5%	0,4%	0,8%	0,1%	3,8%	5,5%	3,9%	0,4%	9,3%	9,4%
A 44	Ilverich	47065079	366	61969	57930	53448	4244	238	284	76	1562	1947	1439	170	3509	3585
					93,5%	86,2%	6,8%	0,4%	0,5%	0,1%	2,5%	3,1%	2,3%	0,3%	5,7%	5,8%
A 44	Langenberg	46085066	265	20668	19428	17634	1479	315	100	28	623	370	278	120	993	1021
					94,0%	85,3%	7,2%	1,5%	0,5%	0,1%	3,0%	1,8%	1,3%	0,6%	4,8%	4,9%
A 44	Birth (Tunnel Velbert)	46085067	336	17741	16629	15069	1391	169	89	20	622	359	229	22	981	1001
					93,7%	84,9%	7,8%	1,0%	0,5%	0,1%	3,5%	2,0%	1,3%	0,1%	5,5%	5,6%
A 44	Soest	44145110	336	50687	40116	36541	3367	208	680	124	1684	7964	5833	119	9648	9772
					79,1%	72,1%	6,6%	0,4%	1,3%	0,2%	3,3%	15,7%	11,5%	0,2%	19,0%	19,3%
A 45	Dortmund Süd	45115104	356	76097	66297	61773	3726	798	652	134	2338	6171	4622	504	8509	8643
					87,1%	81,2%	4,9%	1,0%	0,9%	0,2%	3,1%	8,1%	6,1%	0,7%	11,2%	11,4%
A 45	Lüdenscheid Nord	46115105	245	66034	51737				694	166	4683	8512		242	13195	13361
					78,3%				1,1%	0,3%	7,1%	12,9%		0,4%	20,0%	20,2%
A 45	Freudenberg	51135106	298	60088	46666	40114	6013	539	745	295	1968	10037	7084	377	12005	12300
					77,7%	66,8%	10,0%	0,9%	1,2%	0,5%	3,3%	16,7%	11,8%	0,6%	20,0%	20,5%
A 46	Dremmen	49025075	366	23235	21314	18763	2442	109	300	36	727	741	538	117	1468	1504
					91,7%	80,8%	10,5%	0,5%	1,3%	0,2%	3,1%	3,2%	2,3%	0,5%	6,3%	6,5%
A 46	Hochneukirch	49045041	365	46676	40128	36620	3318	190	489	80	1526	4260	3329	193	5786	5866
					86,0%	78,5%	7,1%	0,4%	1,0%	0,2%	3,3%	9,1%	7,1%	0,4%	12,4%	12,6%
A 46	Neuss-Holzheim	48055016	197	58089	50765	46808	3789	168	492	117	1888	4538	3559	287	6426	6543
					87,4%	80,6%	6,5%	0,3%	0,8%	0,2%	3,3%	7,8%	6,1%	0,5%	11,1%	11,3%
A 46	AK Neuss Süd (O)	48065686	132	60006	52312	47501	4514	297	340	102	2391	4511	3342	349	6902	7004
					87,2%	79,2%	7,5%	0,5%	0,6%	0,2%	4,0%	7,5%	5,6%	0,6%	11,5%	11,7%
A 46	Düsseldorf-Flehe	48065040	366	75396	66848	62618	4036	194	451	161	2994	4726	3626	217	7720	7881
					88,7%	83,1%	5,4%	0,3%	0,6%	0,2%	4,0%	6,3%	4,8%	0,3%	10,2%	10,5%
A 46	AK Hilden (W)	48075658	159	105679	94931	87293	7240	398	566	149	3565	5907	4257	560	9472	9621
					89,8%	82,6%	6,9%	0,4%	0,5%	0,1%	3,4%	5,6%	4,0%	0,5%	9,0%	9,1%
A 46	AK Hilden (O)	48075023	162	114215	103132	94630	7575	927	632	152	3736	5864	4236	699	9600	9752
					90,3%	82,9%	6,6%	0,8%	0,6%	0,1%	3,3%	5,1%	3,7%	0,6%	8,4%	8,5%
A 46	W-Sonnborn	47085045	0	83435	73129				309	431	4593	4851		122	9444	9875
					87,6%				0,4%	0,5%	5,5%	5,8%		0,1%	11,3%	11,8%

Herausgeber : Ministerium für Bauen und Verkehr des Landes NRW, Düsseldorf

Referat III A3

Auswertung : BAS, Büro für angewandte Statistik, Aachen

AUTOMATISCHE STRASSENVERKEHRSZÄHLUNGEN IN NORDRHEIN-WESTFALEN

Anhang 3.1

Durchschnittlicher KFZ - Tagesverkehr und Anteile von 5 bzw. 8 Fahrzeugarte

Januar - Dezember 2006

Str.-Kl. u.-Nr.	Zst.-Name	TK-/ Zst.-Nr.	Alle Wochentage (Montag - Sonntag)													
			GT '08	KFZ	Pkw+ Lfw+ Mot	davon Pkw	Lfw (<3,5t)	Mot	Pkw mit Anh.	Bus	Lkw ohne Anh.	Lkw mit Anh.+ Sattel	davon Sattel	Son Inkl.	SGV*	SV**
A 46	W-Oberbarmen	46095044	281	69661	60840	56733	4107		473	190	2801	5089	3108	268	7890	8080
					87,3%	81,4%	5,9%		0,7%	0,3%	4,0%	7,3%	4,5%	0,4%	11,3%	11,6%
A 46	Meschede	46155119	360	14672	12556				220	82	908	835		71	1743	1825
					85,6%				1,5%	0,6%	6,2%	5,7%		0,5%	11,9%	12,4%
A 52	Schwalmtal	47035046	366	25266	22950	21142	1713	95	200	53	614	1325	1093	125	1939	1992
					90,8%	83,7%	6,8%	0,4%	0,8%	0,2%	2,4%	5,2%	4,3%	0,5%	7,7%	7,9%
A 52	Düsseldorf-Heerdt	47065031	366	80949	77437	71972	5026	439	253	112	1602	1441	1054	105	3043	3155
					95,7%	88,9%	6,2%	0,5%	0,3%	0,1%	2,0%	1,8%	1,3%	0,1%	3,8%	3,9%
A 52	Lintorf	46075027	366	106615	100068	93230	6436	402	424	197	2034	3273	2485	619	5307	5504
					93,9%	87,4%	6,0%	0,4%	0,4%	0,2%	1,9%	3,1%	2,3%	0,6%	5,0%	5,2%
A 52	AK Breitscheid (W)	46075637	365	114946	106654	97775	8371	508	517	182	2558	4194	3140	842	6752	6934
					92,8%	85,1%	7,3%	0,4%	0,4%	0,2%	2,2%	3,6%	2,7%	0,7%	5,9%	6,0%
A 52	AK Breitscheid (O)	46075639	366	97936	91198	84152	7046		425	140	2455	2916	2210	801	5371	5511
					93,1%	85,9%	7,2%		0,4%	0,1%	2,5%	3,0%	2,3%	0,8%	5,5%	5,6%
A 52	Essen-Bredene	45075028	364	73360	68666	64352	4082	232	341	140	1562	2433	1861	219	3995	4135
					93,6%	87,7%	5,6%	0,3%	0,5%	0,2%	2,1%	3,3%	2,5%	0,3%	5,4%	5,6%
A 52	AD Essen Ost (S)	45085043	334	55421	51129	47114	3867	148	370	114	1431	2242	1708	136	3673	3787
					92,3%	85,0%	7,0%	0,3%	0,7%	0,2%	2,6%	4,0%	3,1%	0,2%	6,6%	6,8%
A 57	Rheinberg	44045019	209	40609	35932	32346	3423	163	479	97	1093	2853	2254	155	3946	4043
					88,5%	79,7%	8,4%	0,4%	1,2%	0,2%	2,7%	7,0%	5,6%	0,4%	9,7%	10,0%
A 57	AK Kamp-Lintfort (N)	45055064	265	57289	49747				374	320	3026	3714		109	6740	7060
					86,8%				0,7%	0,6%	5,3%	6,5%		0,2%	11,8%	12,3%
A 57	AK Kamp-Lintfort (S)	45055636	263	63035	53466				408	353	3185	5517		106	8702	9055
					84,8%				0,6%	0,6%	5,1%	8,8%		0,2%	13,8%	14,4%
A 57	AK Moers (N)	45055660	360	64771	55367	47885	7055	427	677	150	2143	6042	4857	391	8185	8335
					85,5%	73,9%	10,9%	0,7%	1,0%	0,2%	3,3%	9,3%	7,5%	0,6%	12,6%	12,9%
A 57	AK Moers (S)	45055662	360	74373	64034	57622	5983	429	720	155	2410	6667	5300	386	9077	9232
					86,1%	77,5%	8,0%	0,6%	1,0%	0,2%	3,2%	9,0%	7,1%	0,5%	12,2%	12,4%
A 57	Neuss-Büttgen	48055052	0	101337	89333				1071	60	1091	8749		1032	9840	9900
					88,2%				1,1%	0,1%	1,1%	8,6%		1,0%	9,7%	9,8%
A 57	Neuss West	48065602	0	106710	93646				333	402	5224	6806		299	12030	12432
					87,8%				0,3%	0,4%	4,9%	6,4%		0,3%	11,3%	11,7%
A 57	Neuss West (S)	48065670	366	111493	98258	88701	9024	533	699	132	4250	7769	5720	384	12019	12151
					88,1%	79,6%	8,1%	0,5%	0,6%	0,1%	3,8%	7,0%	5,1%	0,3%	10,8%	10,9%
A 57	AD Neuss (N)	48065030	343	50336	45759	41649	3595	515	194	60	1477	2592	1838	254	4069	4129
					90,9%	82,7%	7,1%	1,0%	0,4%	0,1%	2,9%	5,1%	3,7%	0,5%	8,1%	8,2%
A 57	AD Neuss (S)	48065014	353	104627	91704	83047	7977	680	649	145	4110	7658	5802	361	11768	11913
					87,6%	79,4%	7,6%	0,6%	0,6%	0,1%	3,9%	7,3%	5,5%	0,3%	11,2%	11,4%
A 57	AK Neuss Süd (S)	48065061	129	69788	62364	57016	5213	135	315	151	2066	4633	3572	259	6699	6850
					89,4%	81,7%	7,5%	0,2%	0,5%	0,2%	3,0%	6,6%	5,1%	0,4%	9,6%	9,8%
A 57	AK Neuss Süd (N)	48065601	320	91983	80405	73344	6770	291	735	115	3320	7356	5425	51	10676	10791
					87,4%	79,7%	7,4%	0,3%	0,8%	0,1%	3,6%	8,0%	5,9%	0,1%	11,6%	11,7%
A 59	Walsum	44065069	353	30043	28790	26500	2107	183	172	25	655	339	263	63	994	1019
					95,8%	88,2%	7,0%	0,6%	0,6%	0,1%	2,2%	1,1%	0,9%	0,2%	3,3%	3,4%
A 59	Duisburg Süd	46065062	366	30728	28698	26961	1570	167	146	71	682	1016	787	114	1698	1769
					93,4%	87,7%	5,1%	0,5%	0,5%	0,2%	2,2%	3,3%	2,6%	0,4%	5,5%	5,8%
A 59	Langenfeld	49075007	366	46312	42786	39475	3035	276	218	50	1346	1775	1255	137	3121	3171
					92,4%	85,2%	6,6%	0,6%	0,5%	0,1%	2,9%	3,8%	2,7%	0,3%	6,7%	6,8%
A 59	AK Heumar (Flughfn.)	50085674	347	61014	55167	50698	4174	295	365	75	1758	3143	2185	505	4901	4976
					90,4%	83,1%	6,8%	0,5%	0,6%	0,1%	2,9%	5,2%	3,6%	0,8%	8,0%	8,2%
A 59	AD St. Augustin (N)	52085057	366	90872	84037	78671	4795	571	593	217	2209	3482	2495	334	5691	5908
					92,5%	86,6%	5,3%	0,6%	0,7%	0,2%	2,4%	3,8%	2,7%	0,4%	6,3%	6,5%
A 59	AD St. Augustin (S)	52085628	366	113088	105489	98050	7439		739	241	2565	3508	2435	546	6073	6314
					93,3%	86,7%	6,6%		0,7%	0,2%	2,3%	3,1%	2,2%	0,5%	5,4%	5,6%
A 59	AD Bonn-Beuel (N)	52085056	64	110703	98733				487	238	2995	3512		4739	6507	6745
					89,2%				0,4%	0,2%	2,7%	3,2%		4,3%	5,9%	6,1%
A 59	AD Bonn-Beuel (S)	52085633	64	77945	70725				323	103	2015	1297		3481	3312	3415
					90,7%				0,4%	0,1%	2,6%	1,7%		4,5%	4,2%	4,4%
A 59	AK Bonn Ost (N)	52085625	325	58551	55566	51180	3850	536	269	97	1267	1043	683	309	2310	2407
					94,9%	87,4%	6,6%	0,9%	0,5%	0,2%	2,2%	1,8%	1,2%	0,5%	3,9%	4,1%
A 59	AK Bonn Ost (S)	52085627	366	47188	44693	41298	2891	504	217	70	807	741	504	659	1548	1618
					94,7%	87,5%	6,1%	1,1%	0,5%	0,1%	1,7%	1,6%	1,1%	1,4%	3,3%	3,4%

Herausgeber : Ministerium für Bauen und Verkehr des Landes NRW, Düsseldorf

Referat III A3

Auswertung : BAS, Büro für angewandte Statistik, Aachen

AUTOMATISCHE STRASSENVERKEHRSZÄHLUNGEN IN NORDRHEIN-WESTFALEN

Anhang 3.1

Durchschnittlicher KFZ - Tagesverkehr und Anteile von 5 bzw. 8 Fahrzeugarte.

Januar - Dezember 2006

Str.-Kl. u.-Nr.	Zst.-Name	TK-/ Zst.-Nr.	Alle Wochentage (Montag - Sonntag)													
			GT '08	KFZ	Pkw+ Lfw+ Mot	davon Pkw	Lfw (<3,5t)	Mot	Pkw mit Anh.	Bus	Lkw ohne Anh.	Lkw mit Anh.+ Sattel	davon Sattel	Son Inkl.	SGV*	SV**
A 61	MG-Wickrath	48045042	212	59999	50163	46133	3783	247	786	97	2176	6528	5127	249	8704	8801
					83,6%	76,9%	6,3%	0,4%	1,3%	0,2%	3,6%	10,9%	8,5%	0,4%	14,5%	14,7%
A 61	AK Kerpen (N)	51065059	366	54166	45011	39447	4947	617	756	106	1729	6311	4829	253	8040	8146
					83,1%	72,8%	9,1%	1,1%	1,4%	0,2%	3,2%	11,7%	8,9%	0,5%	14,8%	15,0%
A 61	AK Kerpen (S)	51065621	364	43130	32359	27911	3974	474	715	137	1451	8170	6582	298	9621	9758
					75,0%	64,7%	9,2%	1,1%	1,7%	0,3%	3,4%	18,9%	15,3%	0,7%	22,3%	22,6%
A 61	Miel	53075080	248	46792	34499	30485	3813	201	761	152	1447	9641	7747	291	11088	11240
					73,7%	65,2%	8,1%	0,4%	1,6%	0,3%	3,1%	20,6%	16,6%	0,6%	23,7%	24,0%
A 524	Ratingen	46075039	364	28214	25912	23303	2465	144	137	55	717	1232	966	160	1949	2004
					91,8%	82,6%	8,7%	0,5%	0,5%	0,2%	2,5%	4,4%	3,4%	0,6%	6,9%	7,1%
A 535	Velbert Nord	46085249	365	27721	26027	23577	2032	418	127	16	917	478	319	156	1395	1411
					93,9%	85,1%	7,3%	1,5%	0,5%	0,1%	3,3%	1,7%	1,2%	0,6%	5,0%	5,1%
A 535	W-Saurenhaus	47085248	366	32362	29525	26881	2397	247	159	66	1486	1085	770	40	2571	2637
					91,2%	83,1%	7,4%	0,8%	0,5%	0,2%	4,6%	3,4%	2,4%	0,1%	7,9%	8,1%
A 544	AK Aachen (SW)	51035653	25	49787	46105				327	206	1992	385		772	2377	2583
					92,6%				0,7%	0,4%	4,0%	0,8%		1,6%	4,8%	5,2%
A 553	Bliesheim	52075029	366	24603	22502	20411	1961	130	229	67	647	1016	667	142	1663	1730
					91,5%	83,0%	8,0%	0,5%	0,9%	0,3%	2,6%	4,1%	2,7%	0,6%	6,8%	7,0%
A 555	Godorf	51075036	366	68851	63974	59179	4110	685	349	128	1655	2151	1525	593	3806	3934
					92,9%	86,0%	6,0%	1,0%	0,5%	0,2%	2,4%	3,1%	2,2%	0,9%	5,5%	5,7%
A 560	AD St. Augustin (O)	52085629	366	82365	76934	70741	5703	490	577	107	2154	2238	1586	355	4392	4499
					93,4%	85,9%	6,9%	0,6%	0,7%	0,1%	2,6%	2,7%	1,9%	0,4%	5,3%	5,5%
A 560	AK BN-Siegburg (W)	52095632	0	54211	50227	45932	3899	396	433	97	1361	1771	986	323	3132	3229
					92,7%	84,7%	7,2%	0,7%	0,8%	0,2%	2,5%	3,3%	1,8%	0,6%	5,8%	6,0%
A 560	AK BN-Siegburg (O)	52095630	0	49652	46073	42074	3573	426	422	94	1376	1353	754	334	2729	2823
					92,8%	84,7%	7,2%	0,9%	0,8%	0,2%	2,8%	2,7%	1,5%	0,7%	5,5%	5,7%
A 560	Hennef	52095051	365	39503	36701	34144	2234	323	419	73	1111	1143	687	57	2254	2327
					92,9%	86,4%	5,7%	0,8%	1,1%	0,2%	2,8%	2,9%	1,7%	0,1%	5,7%	5,9%
A 562	AK Bonn Ost (W)	52085055	359	58147	56002	52071	3494	437	216	96	995	470	291	368	1465	1561
					96,3%	89,6%	6,0%	0,8%	0,4%	0,2%	1,7%	0,8%	0,5%	0,6%	2,5%	2,7%
A 562	AK Bonn Ost (O)	52085626	357	10163	9842	9095	660	87	44	23	140	31	20	81	171	194
					96,8%	89,5%	6,5%	0,9%	0,4%	0,2%	1,4%	0,3%	0,2%	0,8%	1,7%	1,9%
A 565	AD Bonn-Beuel (W)	52085634	249	91979	84800	77476	6632	692	664	212	2532	3033	2162	738	5565	5777
					92,2%	84,2%	7,2%	0,8%	0,7%	0,2%	2,8%	3,3%	2,4%	0,8%	6,1%	6,3%
A 565	Meckenheim-Merl	53085013	355	34915	31489	29040	2041	408	364	82	762	2219	1500	0	2981	3063
					90,2%	83,2%	5,8%	1,2%	1,0%	0,2%	2,2%	6,4%	4,3%	0,0%	8,5%	8,8%

Herausgeber : Ministerium für Bauen und Verkehr des Landes NRW, Düsseldorf  
Referat III A3

Auswertung : BAS, Büro für angewandte Statistik, Aachen

AUTOMATISCHE STRASSENVERKEHRSZÄHLUNGEN IN NORDRHEIN-WESTFALEN

Anhang 3.2

Durchschnittlicher KFZ - Tagesverkehr und Anteile von 5 bzw. 8 Fahrzeugarten

Januar - Dezember 2008

Str.-Kl. u.-Nr.	Zst.-Name	TK-/ Zst.-Nr.	Alle Wochentage (Montag - Sonntag)													
			GT '08	KFZ	Pkw+ Lfw+ Mot	davon Pkw	Lfw (<3,5t)	Mot	Pkw mit Anh.	Bus	Lkw ohne Anh.	Lkw mit Anh.+ Sattel	davon Sattel	Son Inkl.	SGV*	SV**
<i>Bundesstraßen</i>																
B 1	Dortmund	45105343	0	81272	72008	68285	3389	334	1074	111	3494	3041	2061	1543	6535	6646
					88,6%	84,0%	4,2%	0,4%	1,3%	0,1%	4,3%	3,7%	2,5%	1,9%	8,0%	8,2%
B 1	Werl-Westönnen	44135324	322	10697	10097	9402	585	110	121	20	286	139	77	34	425	445
					94,4%	87,9%	5,5%	1,0%	1,1%	0,2%	2,7%	1,3%	0,7%	0,3%	4,0%	4,2%
B 1	Horn 2	41195339	355	10180	8853	8224	512	117	138	53	370	739	477	28	1109	1162
					87,0%	80,8%	5,0%	1,1%	1,4%	0,5%	3,6%	7,3%	4,7%	0,3%	10,9%	11,4%
B 7	Warburg West	45205331	364	12900	11414	10588	692	134	121	56	504	354	222	451	858	914
					88,5%	82,1%	5,4%	1,0%	0,9%	0,4%	3,9%	2,7%	1,7%	3,5%	6,7%	7,1%
B 7	Willich-Viersen	47045266	332	11595	10600	9706	726	168	100	121	470	282	176	22	752	873
					91,4%	83,7%	6,3%	1,4%	0,9%	1,0%	4,1%	2,4%	1,5%	0,2%	6,5%	7,5%
B 9	Geldern (O)	44035251	365	6863	5868	5313	468	87	136	11	399	428	295	22	827	838
					85,5%	77,4%	6,8%	1,3%	2,0%	0,2%	5,8%	6,2%	4,3%	0,3%	12,1%	12,2%
B 9	Dormagen	48065267	366	10761	9511	8785	519	207	65	20	417	725	608	21	1142	1162
					88,4%	81,6%	4,8%	1,9%	0,6%	0,2%	3,9%	6,7%	5,7%	0,2%	10,6%	10,8%
B 9n	Goch (S)	43025240	337	12574	10989	10029	899	61	174	23	570	804	566	13	1374	1397
					87,4%	79,8%	7,1%	0,5%	1,4%	0,2%	4,5%	6,4%	4,5%	0,1%	10,9%	11,1%
B 51	Ostbevern	40125329	366	8870	7954	7324	542	88	132	29	260	463	317	32	723	752
					89,7%	82,6%	6,1%	1,0%	1,5%	0,3%	2,9%	5,2%	3,6%	0,4%	8,2%	8,5%
B 51	Telgte	40125330	345	19985	17782	16544	1104	134	280	109	702	1068	692	45	1770	1879
					89,0%	82,8%	5,5%	0,7%	1,4%	0,5%	3,5%	5,3%	3,5%	0,2%	8,9%	9,4%
B 51	Tondorf (S)	55065236	357	15576	11885	10674	1035	176	385	68	443	2794	2252	0	3237	3305
					76,3%	68,5%	6,6%	1,1%	2,5%	0,4%	2,8%	17,9%	14,5%	0,0%	20,8%	21,2%
B 51n	Dahlem	56055235	355	11379	7809	7116	608	85	252	43	486	2754	2269	34	3240	3283
					68,6%	62,5%	5,3%	0,7%	2,2%	0,4%	4,3%	24,2%	19,9%	0,3%	28,5%	28,9%
B 54	Drensteinfurt (N)	41115348	358	8047	7421	6883	440	98	111	13	226	261	163	15	487	500
					92,2%	85,5%	5,5%	1,2%	1,4%	0,2%	2,8%	3,2%	2,0%	0,2%	6,1%	6,2%
B 54	Altenberge 2	39105338	366	26344	23019	21367	1522	130	364	100	825	1990	1401	46	2815	2915
					87,4%	81,1%	5,8%	0,5%	1,4%	0,4%	3,1%	7,6%	5,3%	0,2%	10,7%	11,1%
B 54	Dortmund-Brechten	44105318	337	18353	16560	15253	1097	210	122	16	527	1063	759	67	1590	1606
					90,2%	83,1%	6,0%	1,1%	0,7%	0,1%	2,9%	5,8%	4,1%	0,4%	8,7%	8,8%
B 54	Meinerzhagen	48115304	366	14884	13201	12107	871	223	162	51	742	689	406	38	1431	1482
					88,7%	81,3%	5,9%	1,5%	1,1%	0,3%	5,0%	4,6%	2,7%	0,3%	9,6%	10,0%
B 55n	Elsdorf	50055247	335	9984	8973	8160	725	88	117	29	402	437	289	26	839	868
					89,9%	81,7%	7,3%	0,9%	1,2%	0,3%	4,0%	4,4%	2,9%	0,3%	8,4%	8,7%
B 55	Grevenbrück	48145342	293	6412	5336	4940	335	61	87	20	259	396	304	314	655	675
					83,2%	77,0%	5,2%	1,0%	1,4%	0,3%	4,0%	6,2%	4,7%	4,9%	10,2%	10,5%
B 55	Bergneustadt	49125264	355	10049	9276	8697	493	86	80	85	312	261	177	35	573	658
					92,3%	86,5%	4,9%	0,9%	0,8%	0,8%	3,1%	2,6%	1,8%	0,3%	5,7%	6,5%
B 55	Loope	50105204	366	8305	7860	7208	476	176	59	69	241	62	34	14	303	372
					94,6%	86,8%	5,7%	2,1%	0,7%	0,8%	2,9%	0,7%	0,4%	0,2%	3,6%	4,5%
B 56n	Siegburg-Stallberg	51095220	303	21863	21047	19944	947	156	149	17	464	152	77	33	616	633
					96,3%	91,2%	4,3%	0,7%	0,7%	0,1%	2,1%	0,7%	0,4%	0,2%	2,8%	2,9%
B 57	Menzeler Heide (N)	44055229	358	9868	8879	8242	527	110	134	49	319	266	193	221	585	634
					90,0%	83,5%	5,3%	1,1%	1,4%	0,5%	3,2%	2,7%	2,0%	2,2%	5,9%	6,4%
B 57	Alsdorf-Ofden	51025213	345	18368	17431	16374	740	317	113	172	378	143	78	132	521	693
					94,9%	89,1%	4,0%	1,7%	0,6%	0,9%	2,1%	0,8%	0,4%	0,7%	2,8%	3,8%
B 58	Dorsten (O)	42075316	360	12749	11001	10025	806	170	214	28	498	983	696	25	1481	1509
					86,3%	78,6%	6,3%	1,3%	1,7%	0,2%	3,9%	7,7%	5,5%	0,2%	11,6%	11,8%
B 58	Büderich (N)	43055228	366	25819	23263	21259	1632	372	335	146	768	1266	975	41	2034	2180
					90,1%	82,3%	6,3%	1,4%	1,3%	0,6%	3,0%	4,9%	3,8%	0,2%	7,9%	8,4%
B 58	Geldern (N)	44035252	366	9001	8224	7488	595	141	127	38	300	305	213	8	605	643
					91,4%	83,2%	6,6%	1,6%	1,4%	0,4%	3,3%	3,4%	2,4%	0,1%	6,7%	7,1%
B 58	Menzeler Heide (W)	44055230	259	11745	10207	9392	705	110	168	72	545	635	435	118	1180	1252
					86,9%	80,0%	6,0%	0,9%	1,4%	0,6%	4,6%	5,4%	3,7%	1,0%	10,0%	10,7%
B 59	Pulheim	49065214	283	10847	9780	9062	611	107	85	11	416	496	316	59	912	923
					90,2%	83,5%	5,6%	1,0%	0,8%	0,1%	3,8%	4,6%	2,9%	0,5%	8,4%	8,5%

Herausgeber : Ministerium für Bauen und Verkehr des Landes NRW, Düsseldorf  
Referat III A3

Auswertung : BAS, Büro für angewandte Statistik, Aachen

AUTOMATISCHE STRASSENVERKEHRZÄHLUNGEN IN NORDRHEIN-WESTFALEN

Anhang 3.2

Durchschnittlicher KFZ - Tagesverkehr und Anteile von 5 bzw. 8 Fahrzeugarten

Januar - Dezember 2008

Str.-Kl. u.-Nr.	Zst.-Name	TK-/ Zst.-Nr.	Alle Wochentage (Montag - Sonntag)													
			GT '08	KFZ	Pkw+ Lfw+ Mot	davon Pkw	Lfw (<3,5t)	Mot	Pkw mit Anh.	Bus	Lkw ohne Anh.	Lkw mit Anh.+ Sattel	davon Sattel	Son nkl.	SGV*	SV**
B 61	Petershagen 2	36195336	366	8793	7499	6893	505	101	165	26	253	812	592	37	1065	1091
					85,3%	78,4%	5,7%	1,1%	1,9%	0,3%	2,9%	9,2%	6,7%	0,4%	12,1%	12,4%
B 61	Stromberg	42155349	313	2614	2357	2144	148	65	41	6	97	102	68	9	199	205
					90,2%	82,0%	5,7%	2,5%	1,6%	0,2%	3,7%	3,9%	2,6%	0,3%	7,6%	7,8%
B 62	Siegen	51145332	275	14831	13866	13050	638	178	74	288	309	243	168	52	552	840
					93,5%	88,0%	4,3%	1,2%	0,5%	1,9%	2,1%	1,6%	1,1%	0,4%	3,7%	5,7%
B 63	Drensteinfurt	42125302	332	5681	5257	4907	291	59	70	32	124	176	124	23	300	332
					92,5%	86,4%	5,1%	1,0%	1,2%	0,6%	2,2%	3,1%	2,2%	0,4%	5,3%	5,8%
B 66	Bl-Hillegossen	40175337	362	33669	29535	27160	2149	226	265	59	1687	1834	975	289	3521	3580
					87,7%	80,7%	6,4%	0,7%	0,8%	0,2%	5,0%	5,4%	2,9%	0,9%	10,5%	10,6%
B 67	Rhede	41055320	359	17166	16121	14678	1269	174	146	123	359	388	269	28	747	870
					93,9%	85,5%	7,4%	1,0%	0,9%	0,7%	2,1%	2,3%	1,6%	0,2%	4,4%	5,1%
B 68	Halle-Gartnisch	39165303	0	15825	13108	12515	561	32	114	20	907	1593	1004	84	2500	2520
					82,8%	79,1%	3,5%	0,2%	0,7%	0,1%	5,7%	10,1%	6,3%	0,5%	15,8%	15,9%
B 68	Lichtenau	43195351	357	7462	7035	6623	345	67	88	49	162	119	59	9	281	330
					94,3%	88,8%	4,6%	0,9%	1,2%	0,7%	2,2%	1,6%	0,8%	0,1%	3,8%	4,4%
B 219	Greven (N)	38115350	358	9402	8294	7689	516	89	143	46	290	616	413	11	906	952
					88,2%	81,8%	5,5%	0,9%	1,5%	0,5%	3,1%	6,6%	4,4%	0,1%	9,6%	10,1%
B 219	Greven (S)	39115306	366	12047	11522	10779	590	153	104	52	211	129	72	30	340	392
					95,6%	89,5%	4,9%	1,3%	0,9%	0,4%	1,8%	1,1%	0,6%	0,2%	2,8%	3,3%
B 221	Brüggen (N)	47035432	365	12077	11266				130	25	112	349		195	461	486
					93,3%				1,1%	0,2%	0,9%	2,9%		1,6%	3,8%	4,0%
B 221	Heinsberg	49025259	366	14443	13372	12176	1073	123	181	80	413	357	246	41	770	850
					92,6%	84,3%	7,4%	0,9%	1,3%	0,6%	2,9%	2,5%	1,7%	0,3%	5,3%	5,9%
B 224	Bottrop	44075344	302	38614	35733	33410	1921	402	273	83	1130	1264	905	132	2394	2477
					92,5%	86,5%	5,0%	1,0%	0,7%	0,2%	2,9%	3,3%	2,3%	0,3%	6,2%	6,4%
B 229	Delecke 2	45145334	366	4066	3792	3432	179	181	40	16	99	88	50	30	187	203
					93,3%	84,4%	4,4%	4,5%	1,0%	0,4%	2,4%	2,2%	1,2%	0,7%	4,6%	5,0%
B 229	Lüdenscheid-Brügge	47115321	366	14691	13783	12790	837	156	66	83	416	295	169	48	711	794
					93,8%	87,1%	5,7%	1,1%	0,4%	0,6%	2,8%	2,0%	1,2%	0,3%	4,8%	5,4%
B 229	Solingen	48085203	366	11388	10672	9632	880	160	68	28	318	288	177	14	606	634
					93,7%	84,6%	7,7%	1,4%	0,6%	0,2%	2,8%	2,5%	1,6%	0,1%	5,3%	5,6%
B 230	Holzheim	48055238	366	9557	8924	8027	825	72	64	14	277	258	188	21	535	549
					93,4%	84,0%	8,6%	0,8%	0,7%	0,1%	2,9%	2,7%	2,0%	0,2%	5,6%	5,7%
B 235	Datteln	42105345	361	10163	9353	8696	485	172	136	32	296	330	222	16	626	658
					92,0%	85,6%	4,8%	1,7%	1,3%	0,3%	2,9%	3,2%	2,2%	0,2%	6,2%	6,5%
B 236	Plettenberg-Ohle	47125309	362	7043	6258	5657	481	120	50	69	291	354	256	20	645	714
					88,9%	80,3%	6,8%	1,7%	0,7%	1,0%	4,1%	5,0%	3,6%	0,3%	9,2%	10,1%
B 236	Gleidorf (O)	48155310	366	6217	5757	5127	446	184	68	43	182	144	71	25	326	369
					92,6%	82,5%	7,2%	3,0%	1,1%	0,7%	2,9%	2,3%	1,1%	0,4%	5,2%	5,9%
B 237	Ohl	48105225	366	4237	3859	3348	336	175	47	14	151	157	98	9	308	322
					91,1%	79,0%	7,9%	4,1%	1,1%	0,3%	3,6%	3,7%	2,3%	0,2%	7,3%	7,6%
B 239	Bad Salzuflen	39185315	366	18796	16544	15063	1353	128	233	37	758	1175	827	49	1933	1970
					88,0%	80,1%	7,2%	0,7%	1,2%	0,2%	4,0%	6,3%	4,4%	0,3%	10,3%	10,5%
B 252	Brakel	42215340	315	7473	6352	5888	387	77	120	48	309	623	357	21	932	980
					85,0%	78,8%	5,2%	1,0%	1,6%	0,6%	4,1%	8,3%	4,8%	0,3%	12,5%	13,1%
B 256	Marienneide	49115224	366	5807	5320	4765	398	157	60	52	220	148	80	7	368	420
					91,6%	82,1%	6,9%	2,7%	1,0%	0,9%	3,8%	2,5%	1,4%	0,1%	6,3%	7,2%
B 256n	Derschlag	50115223	365	13562	12537	11603	934		134	21	483	388	296	0	871	892
					92,4%	85,6%	6,9%		1,0%	0,2%	3,6%	2,9%	2,2%	0,0%	6,4%	6,6%
B 258	Friesenrath (N)	53035209	365	3961	3679	3216	272	191	44	41	92	60	31	45	152	193
					92,9%	81,2%	6,9%	4,8%	1,1%	1,0%	2,3%	1,5%	0,8%	1,1%	3,8%	4,9%
B 258	Friesenrath (S)	53035250	366	17647	16562	14847	1163	552	181	65	444	294	204	100	738	803
					93,9%	84,1%	6,6%	3,1%	1,0%	0,4%	2,5%	1,7%	1,2%	0,6%	4,2%	4,6%
B 258	Blankenheimer Wald	55055239	366	2897	2660	2248	219	193	43	34	89	63	38	7	152	186
					91,8%	77,6%	7,6%	6,7%	1,5%	1,2%	3,1%	2,2%	1,3%	0,2%	5,2%	6,4%
B 258	Ahrhütte (O)	56065243	366	4172	3458	3113	345		127	22	145	418	289	0	563	585
					82,9%	74,6%	8,3%		3,0%	0,5%	3,5%	10,0%	6,9%	0,0%	13,5%	14,0%

Herausgeber : Ministerium für Bauen und Verkehr des Landes NRW, Düsseldorf  
Referat III A3

Auswertung : BAS, Büro für angewandte Statistik, Aachen

AUTOMATISCHE STRASSENVERKEHRSZÄHLUNGEN IN NORDRHEIN-WESTFALEN

Anhang 3.2

Durchschnittlicher KFZ - Tagesverkehr und Anteile von 5 bzw. 8 Fahrzeugarten

Januar - Dezember 2008

Str.-Kl. u.-Nr.	Zst.-Name	TK-/ Zst.-Nr.	Alle Wochentage (Montag - Sonntag)													
			GT '08	KFZ	Pkw+ Lfw+ Mot	davon Pkw	Lfw (<3,5t)	Mot	Pkw mit Anh.	Bus	Lkw ohne Anh.	Lkw mit Anh.+ Sattel	davon Sattel	Son nkl.	SGV*	SV**
B 264	Langenwehe	51045246	366	11614	10921	10265	518	138	102	40	305	217	140	28	522	562
					94,0%	88,4%	4,5%	1,2%	0,9%	0,3%	2,6%	1,9%	1,2%	0,2%	4,5%	4,8%
B 264	Düren/Kerpen	51055265	318	7275	6491	6044	347	100	64	28	274	400	268	17	674	702
					89,2%	83,1%	4,8%	1,4%	0,9%	0,4%	3,8%	5,5%	3,7%	0,2%	9,3%	9,6%
B 265n	Lechenich 2	51065269	351	15500	14297	13312	857	128	147	52	508	445	276	52	953	1005
					92,2%	85,9%	5,5%	0,8%	0,9%	0,3%	3,3%	2,9%	1,8%	0,3%	6,1%	6,5%
B 265	Wollersheim (O)	53055232	356	4008	3768	3361	226	181	66	16	95	64	38	0	159	175
					94,0%	83,9%	5,6%	4,5%	1,6%	0,4%	2,4%	1,6%	0,9%	0,0%	4,0%	4,4%
B 266	Kesternich (S)	53045211	357	3858	3523	3148	207	168	57	35	127	115	77	0	242	277
					91,3%	81,6%	5,4%	4,4%	1,5%	0,9%	3,3%	3,0%	2,0%	0,0%	6,3%	7,2%
B 288	Uerdingen	46055231	366	22225	19576	18146	1149	281	126	51	925	1453	1066	94	2378	2429
					88,1%	81,6%	5,2%	1,3%	0,6%	0,2%	4,2%	6,5%	4,8%	0,4%	10,7%	10,9%
B 458	Büderich (S)	43055226	360	15255	13665	12354	1113	198	191	89	500	743	525	67	1243	1332
					89,6%	81,0%	7,3%	1,3%	1,3%	0,6%	3,3%	4,9%	3,4%	0,4%	8,1%	8,7%
B 477	Gohr	49065262	348	6142	5679	5329	350		74	18	214	156	135	0	370	388
					92,5%	86,8%	5,7%		1,2%	0,3%	3,5%	2,5%	2,2%	0,0%	6,0%	6,3%
B 477	Rommerskirchen	49065268	331	7260	6430	5862	389	179	61	39	240	467	363	24	707	746
					88,6%	80,7%	5,4%	2,5%	0,8%	0,5%	3,3%	6,4%	5,0%	0,3%	9,7%	10,3%
B 478	Waldbröl	51115222	366	7491	7029	6334	529	166	84	57	163	134	78	22	297	354
					93,8%	84,6%	7,1%	2,2%	1,1%	0,8%	2,2%	1,8%	1,0%	0,3%	4,0%	4,7%
B 480	Brilon (N)	45175322	326	3329	2784	2519	181	84	46	16	125	344	231	14	469	485
					83,6%	75,7%	5,4%	2,5%	1,4%	0,5%	3,8%	10,3%	6,9%	0,4%	14,1%	14,6%
B 480	Winterberg	47175325	366	9366	8420	7933	363	124	103	74	276	465	311	27	741	815
					89,9%	84,7%	3,9%	1,3%	1,1%	0,8%	2,9%	5,0%	3,3%	0,3%	7,9%	8,7%
B 480	Bad Berleburg	49165301	333	5510	5039	4539	377	123	60	33	145	141	73	91	286	319
					91,5%	82,4%	6,8%	2,2%	1,1%	0,6%	2,6%	2,6%	1,3%	1,7%	5,2%	5,8%
B 504	Goch (N)	43025241	298	8319	7766	7144	548	74	105	24	243	169	110	12	412	436
					93,4%	85,9%	6,6%	0,9%	1,3%	0,3%	2,9%	2,0%	1,3%	0,1%	5,0%	5,2%
B 511	Gleidorf (N)	48155311	362	9407	8626	8060	502	64	74	81	272	175	70	179	447	528
					91,7%	85,7%	5,3%	0,7%	0,8%	0,9%	2,9%	1,9%	0,7%	1,9%	4,8%	5,6%
B 514	Babenhausen	38195335	363	8934	7952	7250	580	122	117	40	221	264	167	342	485	525
					89,0%	81,2%	6,5%	1,4%	1,3%	0,4%	2,5%	3,0%	1,9%	3,8%	5,4%	5,9%
B 514	Kalletal	38195347	358	1721	1546	1383	78	85	22	11	67	70	45	6	137	148
					89,8%	80,4%	4,5%	4,9%	1,3%	0,6%	3,9%	4,1%	2,6%	0,3%	8,0%	8,6%
B 516	Ense-Möhnesee	44135346	311	4953	4547	4169	220	158	70	5	188	134	84	9	322	327
					91,8%	84,2%	4,4%	3,2%	1,4%	0,1%	3,8%	2,7%	1,7%	0,2%	6,5%	6,6%
B 516	Brilon (S)	45175323	325	4901	3978	3506	381	91	75	17	198	585	430	49	783	800
					81,2%	71,5%	7,8%	1,9%	1,5%	0,3%	4,0%	11,9%	8,8%	1,0%	16,0%	16,3%

Herausgeber : Ministerium für Bauen und Verkehr des Landes NRW, Düsseldorf  
Referat III A3

Auswertung : BAS, Büro für angewandte Statistik, Aachen

AUTOMATISCHE STRASSENVERKEHRSZÄHLUNGEN IN NORDRHEIN-WESTFALEN

Anhang 3.3

Durchschnittlicher KFZ - Tagesverkehr und Anteile von 5 bzw. 8 Fahrzeugarten

Januar - Dezember 2008

Str.-Kl. u.-Nr.	Zst.-Name	TK-/ Zst.-Nr.	Alle Wochentage (Montag - Sonntag)													
			GT '08	KFZ	Pkw+ Lfw+ Mot	davon Pkw	Lfw (<3,5t)	Mot	Pkw mit Anh.	Bus	Lkw ohne Anh.	Lkw mit Anh.+ Sattel	davon Sattel	Son nkl.	SGV*	SV**
<i>Landesstraßen</i>																
L 11	Wollersheim (W)	53055234	332	1579	1471	1281	99	91	36	7	49	18	10	0	67	74
					93,2%	81,1%	6,3%	5,8%	2,3%	0,4%	3,1%	1,1%	0,6%	0,0%	4,2%	4,7%
L 101	Schildgen (O)	49085427	366	14083												
L 104	Kirchhellen (O)	43075524	310	1817	1630	1403	75	152	28	1	56	65	45	37	121	122
					89,7%	77,2%	4,1%	8,4%	1,5%	0,1%	3,1%	3,6%	2,5%	2,0%	6,7%	6,7%
L 115	Ahrhütte (N)	56065245	366	5756	4847	4346	501		187	14	194	514	339	0	708	722
					84,2%	75,5%	8,7%		3,2%	0,2%	3,4%	8,9%	5,9%	0,0%	12,3%	12,5%
L 143	Rottbitze (N)	53095406	284	10176												
L 166	Kesternich (O)	53045210	222	2063	1971	1662	166	143	30	9	43	10	6	0	53	62
					95,5%	80,6%	8,0%	6,9%	1,5%	0,4%	2,1%	0,5%	0,3%	0,0%	2,6%	3,0%
L 182	Bornheim (S)	52075407	0	10872	9812	9303	418	91	113	34	350	298	138	266	648	682
					90,3%	85,6%	3,8%	0,8%	1,0%	0,3%	3,2%	2,7%	1,3%	2,4%	6,0%	6,3%
L 183	Bornheim (W)	52075408	366	12788	12242	11457	579	206	78	59	265	93	50	52	358	417
					95,7%	89,6%	4,5%	1,6%	0,6%	0,5%	2,1%	0,7%	0,4%	0,4%	2,8%	3,3%
L 194	Weilerswist	52075437	366	6792	6423	5987	273	163	57	38	155	88	47	30	243	281
					94,6%	88,1%	4,0%	2,4%	0,8%	0,6%	2,3%	1,3%	0,7%	0,4%	3,6%	4,1%
L 218	Heimbach	53045413	252	4253	4022	3641	160	221	36	20	71	16	5	88	87	107
					94,6%	85,6%	3,8%	5,2%	0,8%	0,5%	1,7%	0,4%	0,1%	2,1%	2,0%	2,5%
L 232	Richterich	51025411	366	20267	19431	18419	749	263	91	82	394	123	70	148	517	599
					95,9%	90,9%	3,7%	1,3%	0,4%	0,4%	1,9%	0,6%	0,3%	0,7%	2,6%	3,0%
L 233	Friesenrath (W)	53035208	366	14354	13465	12231	986	248	163	52	370	272	177	32	642	694
					93,8%	85,2%	6,9%	1,7%	1,1%	0,4%	2,6%	1,9%	1,2%	0,2%	4,5%	4,8%
L 238	Zweifall	52035410	366	6390	6028	5442	323	263	83	57	147	61	32	14	208	265
					94,3%	85,2%	5,1%	4,1%	1,3%	0,9%	2,3%	1,0%	0,5%	0,2%	3,3%	4,1%
L 247	Rottbitze (O)	53095405	365	12793												
L 288	Schildgen (W)	49085426	37	9512												
L 324	Erdingen	50125431	366	5504	4898	4530	289	79	72	39	256	223	125	16	479	518
					89,0%	82,3%	5,3%	1,4%	1,3%	0,7%	4,7%	4,1%	2,3%	0,3%	8,7%	9,4%
L 331	Margarethenhöhe	53095404	366	12614	12214	11508	548	158	60	82	180	54	35	25	234	316
					96,8%	91,2%	4,3%	1,3%	0,5%	0,7%	1,4%	0,4%	0,3%	0,2%	1,9%	2,5%
L 357	D-Gerresheim	47075416	366	12607	12122	11088	719	315	56	48	286	52	34	43	338	386
					96,2%	88,0%	5,7%	2,5%	0,4%	0,4%	2,3%	0,4%	0,3%	0,3%	2,7%	3,1%
L 358	Bensberg-Refrath	50085428	366	9779	9274	8720	468	86	61	4	262	139	78	39	401	405
					94,8%	89,2%	4,8%	0,9%	0,6%	0,0%	2,7%	1,4%	0,8%	0,4%	4,1%	4,1%
L 359	Witzhelden (W)	48085418	343	2582												
L 372	Brüggen (O)	47035433	343	4775												
L 427	Witzhelden (N)	48085419	195	2429												
L 442	Essen-Werden (O)	46075420	365	12837												
L 442	Essen-Werden (N)	46075421	361	7081												
L 460	Büderich (W)	43055227	361	11043	9837	8847	791	199	147	52	333	587	486	87	920	972
					89,1%	80,1%	7,2%	1,8%	1,3%	0,5%	3,0%	5,3%	4,4%	0,8%	8,3%	8,8%
L 463	Voerde	43065424	366	6565	5893	5308	509	76	102	13	279	263	180	14	542	555
					89,8%	80,9%	7,8%	1,2%	1,6%	0,2%	4,2%	4,0%	2,7%	0,2%	8,3%	8,5%
L 475	Krefeld	46055434	348	9378	9016	8450	404	162	68	47	155	78	54	15	233	280
					96,1%	90,1%	4,3%	1,7%	0,7%	0,5%	1,7%	0,8%	0,6%	0,2%	2,5%	3,0%
L 528	Breckerfeld (N)	47105507	366	6453												
L 544	Langscheid (W)	46135510	366	3368												

Herausgeber : Ministerium für Bauen und Verkehr des Landes NRW, Düsseldorf  
Referat III A3

Auswertung : BAS, Büro für angewandte Statistik, Aachen

AUTOMATISCHE STRASSENVERKEHRSZÄHLUNGEN IN NORDRHEIN-WESTFALEN

Anhang 3.3

Durchschnittlicher KFZ - Tagesverkehr und Anteile von 5 bzw. 8 Fahrzeugarten

Januar - Dezember 2008

Str.-Kl. u.-Nr.	Zst.-Name	TK-/ Zst.-Nr.	Alle Wochentage (Montag - Sonntag)													
			GT '08	KFZ	Pkw+ Lfw+ Mot	davon Pkw	Lfw (<3,5t)	Mot	Pkw mit Anh.	Bus	Lkw ohne Anh.	Lkw mit Anh.+ Sattel	davon Sattel	Son nkl.	SGV*	SV**
<i>Landesstraßen</i>																
L 551	Haltern	42095536	366	6321	5972	5331	289	352	67	9	131	117	87	24	248	257
					94,5%	84,3%	4,6%	5,6%	1,1%	0,1%	2,1%	1,9%	1,4%	0,4%	3,9%	4,1%
L 555	Coesfeld Nordost	40095533	365	6047	5455	5091	308	56	95	40	186	252	176	20	438	478
					90,2%	84,2%	5,1%	0,9%	1,6%	0,7%	3,1%	4,2%	2,9%	0,3%	7,2%	7,9%
L 587	St. Mauritz	39125506	359	12952	11880	10963	750	167	178	54	380	421	265	40	801	855
					91,7%	84,6%	5,8%	1,3%	1,4%	0,4%	2,9%	3,3%	2,0%	0,3%	6,2%	6,6%
L 591	Lienen	38135513	366	6170	5741	5295	295	151	79	47	158	133	95	12	291	338
					93,0%	85,8%	4,8%	2,4%	1,3%	0,8%	2,6%	2,2%	1,5%	0,2%	4,7%	5,5%
L 608	Gross Reken	41085505	365	7142	6546	6013	348	185	122	64	189	196	130	26	385	449
					91,7%	84,2%	4,9%	2,6%	1,7%	0,9%	2,6%	2,7%	1,8%	0,4%	5,4%	6,3%
L 608	Gelsenkirchen	44085523	0	36204	34111	31900	1921	290	188	64	820	811	622	211	1631	1695
					94,2%	88,1%	5,3%	0,8%	0,5%	0,2%	2,3%	2,2%	1,7%	0,6%	4,5%	4,7%
L 610	Recklinghausen	43095526	366	10461	10020	9481	365	174	55	128	185	41	27	30	226	354
					95,8%	90,6%	3,5%	1,7%	0,5%	1,2%	1,8%	0,4%	0,3%	0,3%	2,2%	3,4%
L 621	Kirchhellen (S)	43075525	338	1782	1615	1304	82	229	31	3	40	82	65	11	122	125
					90,6%	73,2%	4,6%	12,9%	1,7%	0,2%	2,2%	4,6%	3,6%	0,6%	6,8%	7,0%
L 687	Langscheid (S)	46135511	178	2648												
L 697	Attendorn	48135531	366	4040	3625	3354	200	71	24	34	172	119	70	66	291	325
					89,7%	83,0%	5,0%	1,8%	0,6%	0,8%	4,3%	2,9%	1,7%	1,6%	7,2%	8,0%
L 776	Salzkotten	43175530	313	10712	9287	8706	524	57	113	58	350	890	622	13	1240	1298
					86,7%	81,3%	4,9%	0,5%	1,1%	0,5%	3,3%	8,3%	5,8%	0,1%	11,6%	12,1%
L 787	Sennestadt (S)	40175520	355	5755												
L 822	Lippstadt-Cappel	43155528	366	7073	6669	6197	415	57	72	33	179	98	62	21	277	310
					94,3%	87,6%	5,9%	0,8%	1,0%	0,5%	2,5%	1,4%	0,9%	0,3%	3,9%	4,4%
L 937	Detmold (N)	40195517	364	11011												
L 937	Detmold (S)	40195518	364	14809												
L 938	Detmold (W)	40195519	364	11296												
L 954	Bad Driburg	42205529	366	7524	6926	6446	384	96	74	45	280	185	104	14	465	510
					92,1%	85,7%	5,1%	1,3%	1,0%	0,6%	3,7%	2,5%	1,4%	0,2%	6,2%	6,8%
<i>Kreisstraßen</i>																
K 10	Sennestadt (O)	40175521	360	5318												
K 10	Breckerkfeld (O)	47105508	135	2545												

Herausgeber : Ministerium für Bauen und Verkehr des Landes NRW, Düsseldorf  
Referat III A3

Auswertung : BAS, Büro für angewandte Statistik, Aachen

## Durchschnittlicher KFZ - Tagesverkehr und Anteile von 5 bzw. 8 Fahrzeugarten

Januar - Dezember 2008

Str.-Kl. u.-Nr.	Zst.-Name	TK-/ Zst.-Nr.	Alle Wochentage (Montag - Sonntag)													
			GT '08	KFZ	Pkw+ Lfw+ Mot	davon Pkw	Lfw (<3,5t)	Mot	Pkw mit Anh.	Bus	Lkw ohne Anh.	Lkw mit Anh.+ Sattel	davon Sattel	Son nkl.	SGV*	SV**
<b>Autobahnen</b>																
A 3	Elten	41035071	356	30209	25147	22685	2462		588	99	707	3668	3011	2	4375	4474
					83,2%	75,1%	8,1%		1,9%	0,3%	2,3%	12,1%	10,0%	0,0%	14,5%	14,8%
A 4	AC-Vetschau	51025072	366	35173	27516	25298	1947	271	433	97	861	6261	5271	5	7122	7219
					78,2%	71,9%	5,5%	0,8%	1,2%	0,3%	2,4%	17,8%	15,0%	0,0%	20,2%	20,5%
A 40	Straelen-Niederndorf	46035073	363	31315	20956	18820	2009	127	469	126	927	8836	7449	2	9763	9889
					66,9%	60,1%	6,4%	0,4%	1,5%	0,4%	3,0%	28,2%	23,8%	0,0%	31,2%	31,6%
A 44	AC-Lichtenbusch	52025074	354	26917	19225	16554	2671		394	128	964	6190	5195	15	7154	7282
					71,4%	61,5%	9,9%		1,5%	0,5%	3,6%	23,0%	19,3%	0,1%	26,6%	27,1%
A 57	Hommersum	43025050	295	12403	9159	8318	784	57	169	32	383	2456	2069	205	2839	2871
					73,8%	67,1%	6,3%	0,5%	1,4%	0,3%	3,1%	19,8%	16,7%	1,7%	22,9%	23,1%
A 61	Schwanenhaus	46035076	344	24670	19009	17074	1771	164	371	56	532	4603	3836	98	5135	5191
					77,1%	69,2%	7,2%	0,7%	1,5%	0,2%	2,2%	18,7%	15,5%	0,4%	20,8%	21,0%
<b>Bundesstraßen</b>																
B 1	AC-Vaalsequartier	52025253	366	15496	15202	14540	662		53	85	102	54	49	0	156	241
					98,1%	93,8%	4,3%		0,3%	0,5%	0,7%	0,3%	0,3%	0,0%	1,0%	1,6%
B 8	Elten	40025254	364	2022	1920	1814	106		32	0	45	25	21	0	70	70
					95,0%	89,7%	5,2%		1,6%	0,0%	2,2%	1,2%	1,0%	0,0%	3,5%	3,5%
B 9	Kranenburg	41015255	356	8985	8510	7781	624	105	111	39	133	192	141	0	325	364
					94,7%	86,6%	6,9%	1,2%	1,2%	0,4%	1,5%	2,1%	1,6%	0,0%	3,6%	4,1%
B 56	Sittard	50015256	366	5421	5257	5032	225		49	7	44	64	51	0	108	115
					97,0%	92,8%	4,2%		0,9%	0,1%	0,8%	1,2%	0,9%	0,0%	2,0%	2,1%
B 57	Aachen-Köpfchen	52025263	366	8390	8182	7841	341		36	55	66	51	42	0	117	172
					97,5%	93,5%	4,1%		0,4%	0,7%	0,8%	0,6%	0,5%	0,0%	1,4%	2,1%
B 58	Straelen 2 (Bundesstr.)	45035257	359	3931	3363	3114	249		61	4	159	344	296	0	503	507
					85,6%	79,2%	6,3%		1,6%	0,1%	4,0%	8,8%	7,5%	0,0%	12,8%	12,9%
B 220	Emmerich	41035258	362	13011	11741	10807	934		141	4	303	822	637	0	1125	1129
					90,2%	83,1%	7,2%		1,1%	0,0%	2,3%	6,3%	4,9%	0,0%	8,6%	8,7%
B 230	Elmpt	47025260	366	11027	9342	8658	684		147	28	355	1154	995	0	1509	1537
					84,7%	78,5%	6,2%		1,3%	0,3%	3,2%	10,5%	9,0%	0,0%	13,7%	13,9%
B 264	Aachen-Bildchen	52025261	360	10206	9986	9565	421		55	62	61	42	37	0	103	165
					97,8%	93,7%	4,1%		0,5%	0,6%	0,6%	0,4%	0,4%	0,0%	1,0%	1,6%
<b>Landesstraßen</b>																
L 29	Heidenend	46035438	366	6643	6130	5797	224	109	53	2	131	308	253	18	439	441
					92,3%	87,3%	3,4%	1,6%	0,8%	0,0%	2,0%	4,6%	3,8%	0,3%	6,6%	6,6%
L 231	Horbach/Locht	51025439	366	2322	2208	2058	77	73	13	47	31	15	12	7	46	93
					95,1%	88,6%	3,3%	3,1%	0,6%	2,0%	1,3%	0,6%	0,5%	0,3%	2,0%	4,0%
L 510	Gronau-Glanerbrücke	37075341	348	6567	6184	5644	469	71	42	1	141	22	9	177	163	164
					94,2%	85,9%	7,1%	1,1%	0,6%	0,0%	2,1%	0,3%	0,1%	2,7%	2,5%	2,5%
L 560	Sandersküper	38075535	352	4623	4348	4048	230	70	63	8	98	93	59	13	191	199
					94,1%	87,6%	5,0%	1,5%	1,4%	0,2%	2,1%	2,0%	1,3%	0,3%	4,1%	4,3%
L 602	Hemden	41055534	366	5337	4747	4329	335	83	85	8	150	331	253	16	481	489
					88,9%	81,1%	6,3%	1,6%	1,6%	0,1%	2,8%	6,2%	4,7%	0,3%	9,0%	9,2%

Herausgeber : Ministerium für Bauen und Verkehr des Landes NRW, Düsseldorf  
Referat III A3

Auswertung : BAS, Büro für angewandte Statistik, Aachen

AUTOMATISCHE STRASSENVERKEHRSZÄHLUNGEN IN NORDRHEIN-WESTFALEN

Anhang 4.1

Tagesmittelwerte von Geschwindigkeitskenngrößen je Fahrtrichtung

Januar - Dezember 2008

Str.-Kl. u.-Nr.	Zst.-Name Richtung I Richtung II	Zst.- Nr. V <sub>zul</sub>	Werktage - Montag-Freitag													Sonn- und Feiertage						
			Leichtverkehr (LV: PKW+Lfw)						SGV							Leichtverkehr (LV)						
			GT '08	Anz Fz/24h	V <sub>m</sub> Km/h	S Km/h	V <sub>85</sub> Km/h	% - Ant >80	>100	Anz Fz/24h	V <sub>m</sub> Km/h	S Km/h	V <sub>85</sub> Km/h	% - Ant >60	>80	GT '08	Anz Fz/24h	V <sub>m</sub> Km/h	S Km/h	V <sub>85</sub> Km/h	% - Ant >80	>100
<b>Landesstraßen</b>																						
L 194	Weilerswist	5437																				
	Brühl/Köln	50	253	3514	62,7	9,5	72	4	0	177	56,8	10,3	67	34	1	61	2453	61,6	10,1	71	4	0
	Euskirchen	50	253	3276	61,3	9,1	70	2	0	150	57,1	10,3	67	39	1	61	2209	61,3	9,0	70	3	0
L 218	Heimbach	5413																				
	Heimbach	50	173	1996	31,5	5,9	43	0	0	50	26,5	7,0	35	2	2	42	2008	29,1	6,0	43	0	0
	Aachen/Düren	50	173	1712	30,0	5,6	46	0	0	58	26,7	8,3	35	0	0	42	1647	27,7	5,9	43	0	0
L 232	Richterich	5411																				
	Herzogenrath	70	253	10426	57,4	10,2	68	2	0	341	56,0	9,8	66	29	1	61	6337	63,0	9,8	74	5	0
	Aachen	70	253	10717	51,2	12,4	64	0	0	344	50,5	12,3	62	18	0	61	6403	56,9	10,1	67	1	0
L 238	Zweifall	5410																				
	Stolberg/Vicht	70	253	3053	72,2	10,6	83	20	1	133	63,9	10,8	74	69	5	61	2575	69,8	10,8	80	15	1
	Zweifall	70	253	3004	70,2	10,4	80	15	1	145	62,5	9,8	71	65	3	61	2509	68,5	10,8	79	12	1
L 331	Margarethenhöhe	5404																				
	Ittenbach	50	253	6771	45,8	5,2	50	0	0	166	47,9	6,2	56	1	0	61	4177	46,9	5,2	53	0	0
	Königswinter	50	253	6777	56,9	8,7	67	1	0	144	49,8	9,6	59	12	0	61	4305	57,1	8,3	67	1	0
L 357	D-Gerresheim	5416																				
	Erkrath	70	253	6598	58,1	7,1	67	0	0	236	52,4	8,1	60	14	0	61	3440	58,7	7,1	67	1	0
	Düsseldorf	70	253	6782	56,6	7,7	66	0	0	218	54,2	8,4	63	19	0	61	3342	58,4	7,6	67	1	0
L 358	Bensberg-Refrath	5428																				
	Bensberg	70	253	3174	82,1	13,1	96	52	10	362	71,3	9,3	80	95	14	61	1956	84,1	13,8	98	59	13
	Köln-Rath	70	253	5609	66,6	10,3	78	9	0	314	60,8	11,1	72	54	3	61	3225	67,5	10,3	78	11	1
L 463	Voerde	5424																				
	Hünxe	100	253	3197	84,5	13,1	98	62	12	374	72,4	9,9	82	96	18	61	1987	85,8	13,1	99	66	13
	Voerde	100	253	3174	82,1	13,1	96	52	10	362	71,3	9,3	80	95	14	61	1956	84,1	13,8	98	59	13
L 475	Krefeld	5434																				
	Moers	70	241	4774	61,7	8,4	70	2	0	145	58,2	8,9	67	40	1	58	2920	62,7	8,9	71	4	0
	Krefeld	70	241	5036	59,2	9,0	68	1	0	174	57,1	9,1	66	35	0	58	2992	61,3	8,6	69	3	0
L 551	Haltern	5536																				
	Dülmen	70	253	2947	73,8	11,3	86	25	2	173	64,1	11,1	74	70	5	61	2261	74,1	12,1	86	26	3
	Haltern	100	253	2918	72,5	13,3	86	26	3	162	65,0	10,6	75	75	6	61	2297	73,2	14,2	87	27	5
L 555	Coesfeld Nordost	5533																				
	Osterwick	100	252	2996	92,2	14,7	110	82	30	288	71,6	11,1	82	95	17	61	1757	95,2	14,4	113	89	38
	Coesfeld	100	252	3021	95,3	15,2	117	86	42	299	74,9	11,6	86	96	27	61	1808	99,2	15,0	118	93	52
L 587	St. Mauritz	5506																				
	Greven	70	248	6441	73,6	9,1	83	19	1	537	66,9	9,9	77	84	5	60	4019	76,5	10,5	87	31	2
	Münster	70	248	6517	66,9	11,4	78	9	1	543	65,0	10,4	75	80	3	60	4387	71,7	11,3	82	18	2
L 591	Lienen	5513																				
	Lienen	100	253	3023	82,2	14,5	96	58	9	192	69,3	12,5	79	90	13	61	2185	82,0	14,6	96	56	9
	Lengerich	100	253	3006	79,7	14,4	94	50	6	202	67,6	10,7	78	86	9	61	2149	79,4	14,2	94	46	8
L 608	Gross Reken	5505																				
	Grossreken	70	252	3299	69,1	10,3	80	14	1	257	62,6	10,6	72	67	3	61	2290	70,5	10,9	82	17	1
	Dorsten/Wulfen	70	252	3518	71,4	9,8	82	17	1	258	63,8	9,2	73	72	3	61	2528	72,3	9,9	83	19	1
L 608	Gelsenkirchen	5523																				
	GE-Buer	70	124	18308	64,6	11,7	76	6	0	1117	58,3	9,6	68	42	1	32	9217	68,1	11,7	79	12	1
	GE-Schalke	70	0																			
L 610	Recklinghausen	5526																				
	Datteln	50	253	5406	59,1	7,0	67	1	0	138	52,8	8,0	60	14	0	61	3101	60,5	7,2	68	1	0
	Recklinghausen	70	253	5281	56,6	7,6	66	1	0	163	54,4	8,8	63	20	1	61	2972	59,0	8,0	68	2	0
L 697	Attendorf	5531																				
	Plettenberg	50	253	1904	56,4	9,9	67	1	0	193	53,6	8,2	60	15	0	61	1265	57,1	9,9	67	2	0
	Attendorf	50	253	1977	59,8	11,0	70	2	0	201	54,8	7,8	62	18	0	61	1268	60,0	10,8	70	3	0
L 776	Salzkotten	5530																				
	Paderborn	100	215	4799	105,9	12,8	119	98	77	800	74,5	11,4	86	99	24	53	3978	106,9	13,7	120	98	81
	Büren	100	251	4876	92,0	14,1	115	79	29	889	72,7	9,3	82	98	18	61	4110	95,6	13,0	116	89	36
L 822	Lippstadt-Cappel	5528																				
	Lippstadt	50	253	3655	56,5	6,8	65	0	0	190	52,8	7,7	60	12	0	61	2294	56,9	7,1	66	0	0
	Beckum/Ahlen	50	253	3578	59,0	8,4	68	1	0	186	52,0	10,3	63	20	0	61	2336	58,9	8,7	68	2	0
L 954	Bad Driburg	5529																				
	Bad Driburg	70	253	3787	63,8	9,5	74	4	0	293	56,9	9,7	67	38	1	61	2311	66,4	10,1	77	8	0
	Warburg	70	253	3778	69,8	11,4	81	17	1	337	56,2	13,3	70	44	2	61	2359	70,4	11,9	83	19	1

Herausgeber : Ministerium für Bauen und Verkehr des Landes NRW, Düsseldorf  
Referat III A3

Auswertung : BAS, Büro für angewandte Statistik, Aachen

Tagesmittelwerte von Geschwindigkeitskenngrößen je Fahrtrichtung

Januar - Dezember 2008

Str.-Kl. u.-Nr.	Zst.-Name Richtung I Richtung II	Zst.- Nr. V <sub>zul</sub>	Werktage - Montag-Freitag													Sonn- und Feiertage						
			Leichtverkehr (LV: PKW+Lfw)													Leichtverkehr (LV)						
			GT '08	Anz Fz/24h	V <sub>m</sub> Km/h	S Km/h	V <sub>85</sub> Km/h	% - Ant >80   >100		Anz Fz/24h	V <sub>m</sub> Km/h	S Km/h	V <sub>85</sub> Km/h	% - Ant >60   >80		GT '08	Anz Fz/24h	V <sub>m</sub> Km/h	S Km/h	V <sub>85</sub> Km/h	% - Ant >80   >100	
<b>Grenzzählstellen</b>																						
L 29	Heidenend	5438																				
	Venlo	50	253	3081	57,1	8,5	66	1	0	297	55,4	8,1	64	22	0	61	2206	58,3	8,6	67	2	0
	Kaldenkirchen	50	253	3084	58,0	8,4	67	1	0	291	55,6	8,4	65	26	0	61	2171	58,6	8,3	68	2	0
L 231	Horbach/Locht	5439																				
	Kerkrade (NL)	50	253	1145	57,3	10,1	68	2	0	29	49,3	11,4	59	11	0	61	901	57,8	10,5	68	3	0
	Aachen	50	253	1055	64,7	10,8	76	7	0	26	49,2	14,1	64	22	1	61	823	65,0	11,3	77	8	0
L 560	Sandersküper	5535																				
	Enschede (NL)	70	244	2163	72,7	9,9	83	19	1	126	68,3	10,5	78	87	9	58	1858	74,2	10,8	85	24	2
	Ahaus	70	244	2182	70,5	9,6	79	13	1	124	67,2	10,4	77	85	7	58	1825	72,1	10,4	82	18	2
L 602	Hemden	5534																				
	Aalten (NL)	70	253	2373	64,0	15,1	78	9	1	319	55,4	19,8	74	61	3	61	1852	65,2	15,9	79	12	1
	Bocholt	70	253	2351	61,4	15,3	77	7	0	321	56,3	18,6	75	59	4	61	1955	63,6	15,3	78	10	1

Herausgeber : Ministerium für Bauen und Verkehr des Landes NRW, Düsseldorf  
Referat III A3

Auswertung : BAS, Büro für angewandte Statistik, Aachen