



## Jahr 2007.

Ergebnisse automatischer Dauerzählstellen an den „Freien Strecken“  
der Straßen des überörtlichen Verkehrs in NRW.

# Verkehrsentwicklung auf Außerortsstraßen in NRW

## Jahr 2007 im Vergleich zu Jahr 2006

Die „Durchschnittlichen Täglichen Verkehrsstärken“ (DTV) der Kfz an allen Tagen des Jahres 2007 sind im Vergleich zum Vorjahr auf allen erfassten Außerortsstraßen (Autobahnen, Bundes- und Landesstraßen) angestiegen. Aus permanenten Verkehrsbeobachtungen mit 240 automatischen Zählgeräten, die zur Mittelwertsberechnung herangezogen wurden, ergaben sich für „alle Tage“ (Mo-So), Werktage (Mo-Fr, Mo-Sa), Samstage (Sa) sowie für Sonn- und Feiertage (So+Fei) folgende DTV-Werte und Veränderungsraten:

Straßengruppe	Anz. Zst.	Jahr 2006				
		Mo-So	Mo-Fr	Sa	Mo-Sa	So+Fei
Autobahnen (A)	130	<b>58.816</b>	64.845	49.089	62.132	42.920
Bundesstraßen (B)	60	<b>10.216</b>	11.302	8.765	10.865	7.103
Landesstraßen (L)	50	<b>5.155</b>	5.598	4.601	5.426	3.854
Zusammen (B+L)	110	<b>6.598</b>	7.225	5.788	6.977	4.781
Zusammen (A+B+L)	240	<b>14.012</b>	15.406	11.936	14.808	10.196

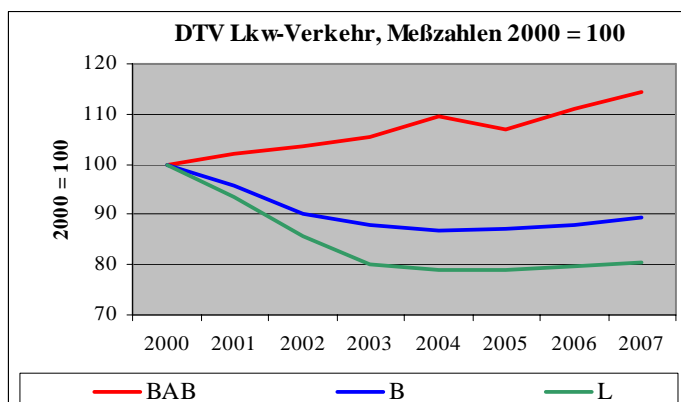
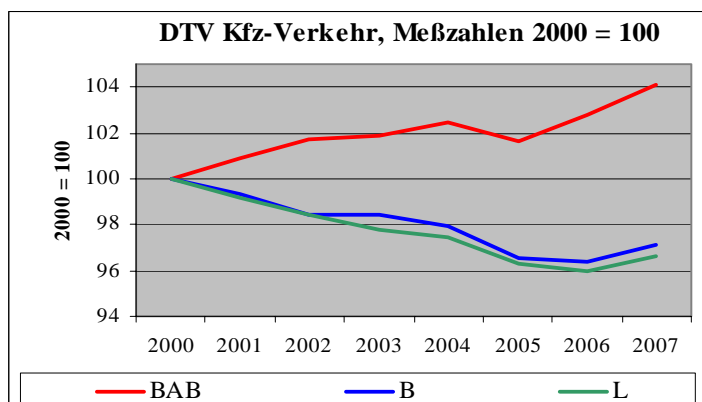
Straßengruppe	Anz. Zst.	Jahr 2007				
		Mo-So	Mo-Fr	Sa	Mo-Sa	So+Fei
Autobahnen (A)	130	<b>59.585</b>	65.594	49.999	62.909	43.844
Bundesstraßen (B)	60	<b>10.296</b>	11.360	8.865	10.930	7.259
Landesstraßen (L)	50	<b>5.194</b>	5.610	4.666	5.448	3.982
Zusammen (B+L)	110	<b>6.650</b>	7.249	5.863	7.011	4.915
Zusammen (A+B+L)	240	<b>14.165</b>	15.535	12.131	14.940	10.444

Straßengruppe	Anz. Zst.	Jahr 2007/Jahr 2006 [%]				
		Mo-So	Mo-Fr	Sa	Mo-Sa	So+Fei
Autobahnen (A)	130	<b>1,3</b>	1,1	1,8	1,2	2,1
Bundesstraßen (B)	60	<b>0,8</b>	0,5	1,2	0,6	2,2
Landesstraßen (L)	50	<b>0,7</b>	0,2	1,4	0,4	3,3
Zusammen (B+L)	110	<b>0,8</b>	0,3	1,3	0,5	2,8
Zusammen (A+B+L)	240	<b>1,1</b>	0,8	1,6	0,9	2,4

Der **Kfz-Verkehr** nahm im Jahr 2007 im Vergleich zum Vorjahr im Mittel über alle Tage (Mo-So) auf den Außerortsstraßen (A+B+L) um 1,1 % zu. Auf den Autobahnen des Landes betrug der Verkehrsanstieg 1,3 %, auf den Außerorts-Bundes- und -Landesstraßen waren die Zuwächse mit + 0,8 % und + 0,7 % etwas geringer. Im Werktagsverkehr (Mo-Fr) lagen die Entwicklungen generell unter den Durchschnittswerten aller Tage, an den Sonn- und Feiertagen fielen sie dagegen deutlich höher aus. Trotz weiterhin hoher Kraftstoffpreise stieg der von Freizeitfahrten geprägte Sonn- und Feiertagsverkehr auf den Autobahnen und Bundesstraßen um rd. 2 % und auf den Landesstraßen sogar um über 3 %.

**Kfz – Verkehr 2007/06**  
(A+B+L) an allen Tagen  
(Mo-So): + 1,1 %

**Deutliche Verkehrs-**  
**Zuwächse an den Sonn-**  
**und Feiertagen**

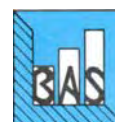


Herausgeber:



Bearbeitung:

BAS Büro für angewandte Statistik  
Prämienstraße 19, 52076 Aachen



## Verkehrsentwicklung auf Außerortsstraßen in NRW

**DTV-Werte Mo-Fr (A+B+L) fast 50 % höher als an Sonn- und Feiertagen**

Die durchschnittliche tägliche Verkehrsstärke aller Tage des Jahres 2007 betrug auf den Autobahnen rd. 59 600 Kfz/24h, auf den Außerorts-Bundesstraßen rd. 10 300 Kfz/24h und auf den Außerorts-Landesstraßen rd. 5 200 Kfz/24h (siehe Tabelle Seite 1). Eine Differenzierung nach Tagesgruppen zeigt bei jeder Straßengruppe die höchsten DTV-Werte an den Werktagen Mo-Fr, gefolgt von den Samstagen und - mit noch einmal deutlichem Abstand - von den Sonn- und Feiertagen. Auf den Autobahnen lag der Verkehr an den Werktagen Mo-Fr des Jahres 2007 um 50 % über dem Verkehr an den Sonn- und Feiertagen, auf den Bundesstraßen lag er um 56 % und auf den Landesstraßen um 41 % höher.

Straßengruppe	Monatliche Kfz-Veränderungen 2007 gegenüber 2006 (alle Tage Mo-So) [%]											
	Jan	Feb	Mrz	Apr	Mai	Jun	Jul	Aug	Sep	Okt	Nov	Dez
Autobahnen (A)	1,7	2,2	2,2	2,4	0,1	1,6	3,4	1,8	-1,1	3,7	0,6	-2,9
Bundesstraßen (außerorts) (B)	0,7	2,0	2,3	3,4	-0,9	1,3	2,0	2,5	-2,3	2,8	-1,2	-2,9
Landesstraßen (außerorts) (L)	1,1	2,6	3,1	4,7	-0,9	0,4	0,4	3,5	-3,5	2,3	-1,0	-3,4
Zusammen (B+L)	0,9	2,3	2,7	4,1	-0,9	0,8	1,1	3,1	-3,0	2,5	-1,1	-3,2
Zusammen (A+B+L)	1,4	2,2	2,4	3,1	-0,3	1,3	2,5	2,3	-1,8	3,2	-0,1	-3,0

**Monatliche Schwankungen in den Verkehrsstärken zwischen - 3,5 % und + 4,7 %**

Die monatlichen Veränderungen des Kfz-Verkehrs im Jahresverlauf zeigen im Gesamtnetz (A+B+L) mittlere Schwankungen von - 3,0 % bis + 3,2 %. Differenziert nach Straßengruppen liegen die Veränderungen zwischen - 3,5 % auf den Landesstraßen im September und + 4,7 % auf den Landesstraßen im April. Hauptursachen dieser Schwankungen sind:

- unterschiedliche Konstellation der Feiertage,
- unterschiedliche Konstellation der Schulferien und
- unterschiedliche Witterungsbedingungen in den Vergleichsjahren.

Von den automatischen Dauerzählstellen wurden in 2007 auf folgenden BAB-Streckenabschnitten die höchsten Kfz-Verkehrsstärken, d.h. die im täglichen Durchschnitt meisten Kfz, registriert:

BAB	von ...	bis ...	DTV Kfz
A 3	AD Köln-Heumar	AK Köln-Ost	161.900 Kfz/24h
A 3	AK Leverkusen	AS Leverkusen-Zentrum	153.960 Kfz/24h
A 3	AS Leverkusen-Zentrum	AS Köln-Mülheim	144.680 Kfz/24h
A 3	AS Mettmann	AK Hilden	131.810 Kfz/24h
A 3	AK Leverkusen	AS Leverkusen-Opladen	129.560 Kfz/24h
A 40	AD Essen-Ost	AS Essen-Frillendorf	128.390 Kfz/24h
A 3	AK Oberhausen-West	AS Oberhausen-Lirich	123 200 Kfz/24h
A 4	AK Köln-Süd	AS Köln-Poll	121.480 Kfz/24h
A 3	AK Hilden	AS Solingen	119.020 Kfz/24h
A 3	AK Oberhausen-West	AS Oberhausen-Holten	116.960 Kfz/24h
A 52	AD Breitscheid	AK Breitscheid	115.060 Kfz/24h

Herausgeber:

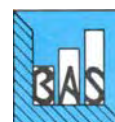


Ministerium für  
Bauen und Verkehr  
des Landes  
Nordrhein-Westfalen



Bearbeitung:

BAS Büro für angewandte Statistik  
Prämienstraße 19, 52076 Aachen



## Verkehrsentwicklung auf Außerortsstraßen in NRW

Im **schweren Güterverkehr** (SGV, Kfz > 3,5 t zul. Gesamtgewicht ohne Busse) ergaben sich für alle Tage (Mo-So) des Jahres 2007 folgende DTV-Werte [Kfz/24h]:

**A: 11.568, B: 1.002, L: 354.**

Der Lkw - Verkehr entwickelte sich an allen Tagen (Mo-So) des Jahres 2007 gegenüber dem Vorjahr wie folgt:

**A + 3,1 % B + 1,2 % L + 1,2 %**

Damit hat sich die Entwicklung von 2006 fortgesetzt, nachdem sich 2005 der Lkw-Verkehr gegenüber 2004 aufgrund der Einführung der Lkw-Maut auf den Autobahnen stark verringert und auf den Bundes- und Landesstraßen deutlich erhöht hatte.

Hohe Lkw-Verkehrsstärken wurden von den automatischen Dauerzählstellen 2007 auf folgenden Autobahnstrecken ermittelt:

BAB	von ...	bis ...	DTV Lkw
A 3	AK Oberhausen-West	AS Oberhausen-Holten	20.340 Lkw/24h
A 3	AD Köln-Heumar	AK Köln-Ost	18.720 Lkw/24h
A 1	AK Dortmund-Unna	AS Schwerte	17.730 Lkw/24h
A 3	AK Oberhausen-West	AS Oberhausen-Lirich	17.530 Lkw/24h
A 2	AK Bielefeld	AS Bielefeld-Sennestadt	17.480 Lkw/24h

**Anstieg des Lkw-Verkehrs auf den Autobahnen über 3 %**

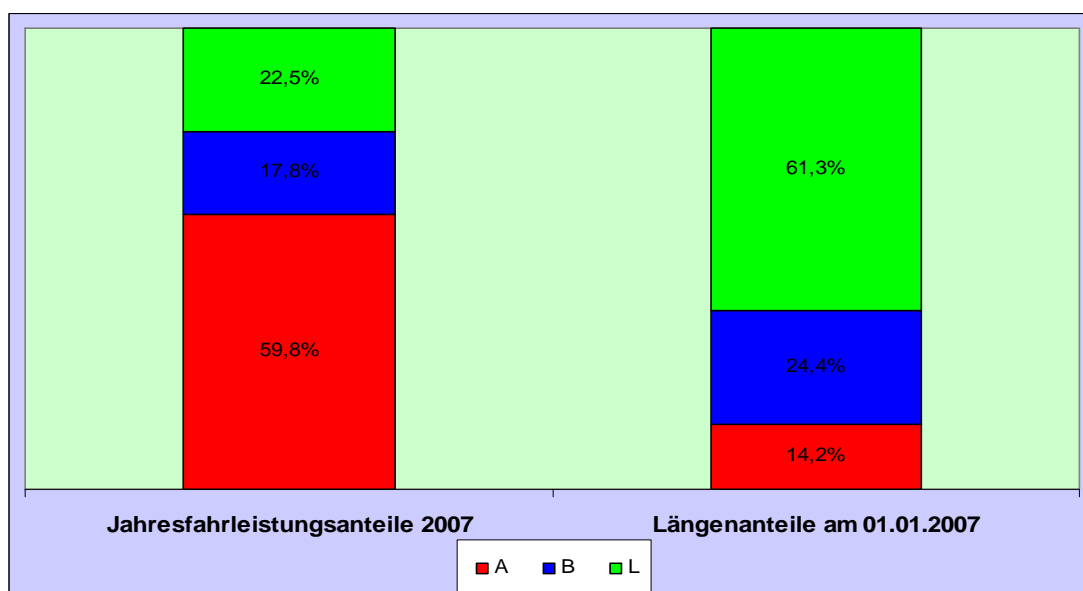
**Im Jahr 2007 wurden außerorts auf Autobahnen, Bundes- und Landesstraßen 79,3 Mrd. Kfz-km zurückgelegt (+ 1,3 % gegenüber 2006)**

Die Jahresfahrleistung - also die von den Kraftfahrzeugen in einem Jahr auf einem Straßennetz insgesamt gefahrenen Kilometer - betrug 2007 auf den drei Straßengruppen zusammen 79,3 Mrd. Kilometer.

Straßengruppe	Jahresfahrleistungen [Mrd. Kfz-km]		
	2007	2006	2007/2006
Autobahnen (A)	<b>47,368</b>	46,628	1,6%
Bundesstraßen (außerorts) (B)	<b>14,074</b>	13,957	0,8%
Landesstraßen (außerorts) (L)	<b>17,821</b>	17,655	0,9%
Zusammen (A+B+L)	<b>79,263</b>	78,240	1,3%

**Knapp 60 % der Außerorts-Fahrleistung (A+B+L) wurde auf Autobahnen erbracht**

Gegenüber 2006 bedeutet dies einen Zuwachs von 1,3 %. Der Anteil der Autobahnen an der Fahrleistung der drei Straßengruppen betrug dabei 59,8 %, wobei der Anteil der Autobahnlänge an der Länge von Autobahnen, Bundes- und Landesstraßen zusammen nur 14,2 % betrug. Den größten Längenanteil hatten die Landesstraßen mit mehr als 61 % bei einem Fahrleistungsanteil von nur 22,5 %.



Herausgeber:



Ministerium für  
Bauen und Verkehr  
des Landes  
Nordrhein-Westfalen



Bearbeitung:

BAS Büro für angewandte Statistik  
Prämienstraße 19, 52076 Aachen



## Entwicklung an den Grenzen zu Belgien und den Niederlanden

Straßengruppe	Anz. Zst.	Jahr 2007/Jahr 2006 [%]				
		Mo-So	Mo-Fr	Sa	Mo-Sa	So+Fei
Autobahnen (A)	6	<b>5,4</b>	4,9	6,8	5,3	5,7
Übrige Straßen (außerorts) (B+L)	14	<b>1,0</b>	0,9	0,8	0,9	1,4

**Verkehrszuwachs (Mo-So) an den Grenzübergängen 5,4 % (A) bzw. 1,0 %**

An den Grenzen des Landes wurde für die Autobahnübergänge an allen Tagen des Jahres (Mo-So) ein durchschnittlicher Verkehrsanstieg von 5,4 % gegenüber 2006 ermittelt. An den Übergängen der übrigen Straßen betrug der Zuwachs nur 1,0 %. Mit + 5,4 % lag die Entwicklung bei den Autobahnen deutlich über der des Gesamtnetzes (+ 1,3 %), bei den übrigen Straßen war der Unterschied zum Gesamtnetz (+ 0,8 %) dagegen nur gering. Für die Autobahnübergänge wurden die stärksten Verkehrszunahmen mit + 6,8 % an den Samstagen des Jahres registriert, es folgten die Sonn- und Feiertage mit + 5,7 %.

Straßengruppe	Monatliche Kfz-Veränderungen 2007 gegenüber 2006 (alle Tage Mo-So) [%]											
	Jan	Feb	Mrz	Apr	Mai	Jun	Jul	Aug	Sep	Okt	Nov	Dez
Autobahnen (A)	5,6	5,8	8,0	6,5	6,4	5,1	6,2	5,7	4,5	4,9	4,1	1,6
Übrige Straßen (außerorts) (B+L)	0,0	2,8	5,0	2,0	3,1	3,3	2,3	0,0	-1,8	0,8	1,1	-0,2

In den einzelnen Monaten des Jahres verlief die Verkehrsentwicklung auch an den Grenzübergängen recht unterschiedlich. An den Autobahnübergängen schwankten die Entwicklungen zwischen + 1,6 % im Dezember und + 8,0 % im März. Bei den Übergängen der Bundes- und Landesstraßen lagen die Veränderungen zwischen - 1,8 % im September und + 5,0 % im März.

### Kfz-Bestand

Der Kfz-Bestand hat nach Angaben des Kraftfahrt-Bundesamtes <sup>1)</sup> zum Jahresende 2007 im Vergleich zum Vorjahreszeitpunkt um 0,2 % auf 10.289.181 Kfz zugenommen. 8,810 Mio. oder 85,6 % dieser Kraftfahrzeuge waren Pkw, 744.921 oder 7,2 % waren Krafträder und 734.601 oder 7,1 % waren Nutzfahrzeuge<sup>2)</sup>.

### Straßenverkehrsunfälle

Im Jahr 2007 ist nach Angaben des Landesamtes für Datenverarbeitung und Statistik, NRW die Anzahl der Personenschadensunfälle (Summierung der Monataergebnisse) auf allen Straßen insgesamt um 4,2 % auf 67.661 Unfälle angestiegen. Die Anzahl der verunglückten Personen erhöhte sich um 3,9 % auf 85.181, die Anzahl der getöteten Verkehrsteilnehmer um 0,5 % auf 736 Personen. Damit hat sich die günstige Entwicklung der letzten Jahre bei den Unfällen und Verkehrstoten in 2007 nicht fortgesetzt. Die Zahl der Todesopfer hatte mit 732 in 2006 einen Tiefststand seit Wiedereinführung der Statistik im Jahr 1953 erreicht. Auf die Zahl der Einwohner bezogen starben nach Mitteilung des Statistischen Bundesamtes<sup>3)</sup> in Nordrhein-Westfalen im vergangenen Jahr 40 Personen je 1 Million Einwohner. Damit lag das Land - neben den Stadtstaaten - deutlich unter dem Bundesdurchschnitt von 60 Verkehrstoten je 1 Million Einwohner.

Bei den NRW-Daten für 2007 handelt es sich um Aggregate aus den einzelnen Monatswerten. Das Jahresergebnis wird erfahrungsgemäß aufgrund weiterer Plausibilisierungsschritte geringfügig von den Aggregaten der Monatswerte abweichen.

Weitere Zahlen zur Unfallentwicklung enthält der Bericht „Dezember 2007“.

-----

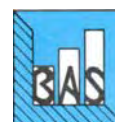
- 1) Pressemitteilung Nr. 4/2008 des Kraftfahrt-Bundesamtes, Flensburg
- 2) Kraftfahrzeuge, die auf Grund ihrer Bauart zum Transport von Personen, Gütern und/oder zum Ziehen von Anhängerfahrzeugen bestimmt sind. Personenkraftwagen und Krafträder sind ausgeschlossen
- 3) Pressemitteilung des statistischen Bundesamtes Nr. 071 vom 25. Februar 2008

Herausgeber:



Bearbeitung:

BAS Büro für angewandte Statistik  
Prämienstraße 19, 52076 Aachen



## Verzeichnis der Tabellen (Anhänge):

DTV	Kfz-Verkehr	auf Autobahnen	Anhang 1.1
DTV	Kfz-Verkehr	auf Bundesstraßen	Anhang 1.2
DTV	Kfz-Verkehr	auf Landes- und Kreisstraßen	Anhang 1.3
DTV	Kfz-Verkehr	an Grenzzählstellen	Anhang 1.4
DTV	Schwerer Güterverkehr (SGV)	auf Autobahnen	Anhang 2.1
DTV	Schwerer Güterverkehr (SGV)	auf Bundesstraßen	Anhang 2.2
DTV	Schwerer Güterverkehr (SGV)	auf Landes- und Kreisstraßen	Anhang 2.3
DTV	Schwerer Güterverkehr (SGV)	an Grenzzählstellen	Anhang 2.4
DTV	Fahrzeugarten	auf Autobahnen	Anhang 3.1
DTV	Fahrzeugarten	auf Bundesstraßen	Anhang 3.2
DTV	Fahrzeugarten	auf Landesstraßen	Anhang 3.3
DTV	Fahrzeugarten	an Grenzzählstellen	Anhang 3.4
	Geschwindigkeitsmessungen	auf Landesstraßen	Anhang 4.1
	Geschwindigkeitsmessungen	an Grenzzählstellen	Anhang 4.2
	Ausfälle von Dauerzählgeräten		Anhang 5

## Abkürzungen und Begriffe

<b>Str.-Kl.</b>	Straßenklasse und	<b>Lfw</b>	Lieferwagen $\leq 3,5$ t zul. Gesamtgewicht (zul. GG)
<b>u.-Nr.</b>	Straßennummer	<b>Mot</b>	Motorräder (auch mit Beiwagen), jedoch keine Fahrräder, keine Mofas
<b>Zst.-Name</b>	Name der Zählstelle	<b>Pkw mit Anh.</b>	Kfz bis 3,5 t zul. GG mit Anhänger
<b>Zst.-Nr.</b>	Nummer der Zählstelle	<b>Bus</b>	Kraftfahrzeuge mit mehr als neun Sitzplätzen zur Personenbeförderung (auch mit Anhänger)
<b>TK-</b>	Nummer der topographischen Karte 1:25 000, in der die Zählstelle liegt	<b>Lkw ohne Anh.</b>	Lkw $> 3,5$ t zul. GG ohne Anhänger
<b>GT</b>	Anzahl Tage mit mindestens 12 auswertbaren Stundenwerten, fehlende Stundenwerte (auch Tageswerte) sind eingeschätzt	<b>Lkw mit Anh.</b>	Lkw $> 3,5$ t zul. GG mit Anhänger
<b>DTV</b>	<u>D</u> urchschnittliche <u>T</u> ägliche <u>V</u> erkehrsstärke (Kfz/24h)	<b>Sattel</b>	Alle Sattelkraftfahrzeuge
<b>Mo-So</b>	Alle Tage (Montag bis Sonntag),	<b>Son nkl.</b>	sonstige und nicht klassifizierbare Kfz, d.h. alle Kfz, bei denen die Fahrzeugart nicht bestimmbar war oder die keiner der anderen Klassen angehören
<b>Mo-Fr</b>	Alle Werktage (Montag bis Freitag),	<b>SGV</b>	Schwerer Güterverkehr = Lkw ohne Anh. + Lkw mit Anh. + Sattel
<b>Sa</b>	Alle Samstage,	<b>SV</b>	Schwerer Verkehr = SGV + Bus
<b>So+Fei</b>	Alle Sonn- und Feiertage des Auswertzeitraums	<b>V<sub>zul</sub></b>	Zulässige Höchstgeschwindigkeit
<b>R</b>	Richtungsangabe	<b>V<sub>m</sub></b>	Mittlere Geschwindigkeit
<b>#</b>	Zählstelle in der mittleren Verkehrsentwicklung nicht berücksichtigt	<b>S</b>	Standardabweichung der Geschwindigkeit (statistischer Wert)
<b>*</b>	durch Schätzverfahren errechnete Werte	<b>%-Ant</b>	Anteil der Fahrzeuge (Fz), die die angegebene Geschwindigkeit überschreiten
<b>Pkw</b>	Pkw (vom Kleinwagen bis zur Großraumlimousine, einschl. Offroad-Fahrzeuge)		

AUTOMATISCHE STRASSENVERKEHRZAHLUNGEN IN NORDRHEIN-WESTFALEN

Anhang 1.1

Durchschnittlicher und maximaler Tagesverkehr - Kraftfahrzeuge (KFZ)

Januar - Dezember 2007

Str.-Kl. u.-Nr.	Zst.-Name	Zst.- Nr.	GT 2007	Durchschnittlicher Tagesverkehr (DTV)								Maximaler Tagesverkehr								
				Gesamtquerschnitt								Richtungen								
				Mo-So Kfz/24h	07/06 %	Mo-Fr Kfz/24h	07/06 %	Sa Kfz/24h	07/06 %	So+Fei Kfz/24h	07/06 %	Mo-Fr Kfz/24h	Datum	R	Sa Kfz/24h	Datum	R	So+Fei Kfz/24h	Datum	R
<b>Autobahnen</b>																				
A 1	Ladbergen	5118	364	59054	1,2	60703	1,0	53599	0,7	57016	2,4	43910	25.05	N	39453	22.09	N	39501	22.07	S
A 1	Ascheberg	5121	203	56267	-0,3	58834	-0,3	50215	-1,6	51071	1,1	37415	05.04	N	35015*	22.09	N	34763	20.05	S
A 1	Hengsen	5101	364	100963	1,2	105432	0,8	88814	0,3	93261	3,7	66490	05.04	N	56825	14.07	N	62425	20.05	S
A 1	Schloss Burg	5011	356	75505	1,0	79529	0,7	65577	0,5	67739	2,8	48588	22.06	N	39240	04.08	N	42942	14.10	S
A 1	AK Leverkusen (O)	5675	296	81591	3,7	86503	2,2	70428	5,4	71308	9,8	53845	25.05	N	42053	04.08	N	46202*	16.09	S
A 1	AK Leverkusen (W)	5035	296	102537	0,7	112389	1,5	83410	-0,8	79227	-2,2	65644	12.10	S	52430	01.12	S	54803	02.12	S
A 1	Köln-Nord	5048	361	98893	0,9	109181	0,2	79415	2,2	74151	3,7	69310	26.10	N	49709	01.12	S	51941	25.03	S
A 1	Köln-Lövenich	5032	35	104933	6,0	114327	5,2	89388	9,3	80486	7,6	67949*	31.10	S	54746*	15.09	S	53697*	20.05	S
A 1	Hürth	5010	364	51684	-1,2	54471	-1,9	46010	-0,5	45304	1,6	34590	21.09	S	29617	06.10	N	30983	05.08	N
A 1	Euskirchen/Bliesheim	5060	206	40587	-0,4	43365	-1,2	35078	1,4	34113	2,1	30122	25.05	S	22504	21.07	S	26597	02.09	N
A 1	Nettersheim	5047	227	19456	1,3	19839	0,5	18424	3,2	18793	3,4	17234	25.05	S	13108*	06.10	N	18118	10.06	N
A 2	Oberhausen-Sterkrade	5026	21	108363	0,4	118248	-1,2	96036	9,4	79308	2,0	73797*	12.10	O	59853*	22.09	O	53620*	12.08	W
A 2	Gelsenkirchen	5122	359	78931	6,6	87746	6,0	64768	10,6	55639	7,2	53160	16.05	O	38996	04.08	W	38126	05.08	W
A 2	Oelde	5102	327	63883	2,9	66955	2,4	56955	4,5	57413	3,8	48418	21.12	O	44073	22.12	O	41081	20.05	W
A 2	Bielefeld	5120	165	92652	2,2	98215	1,4	83609	6,4	78042	2,6	70266*	25.05	O	58262*	26.05	O	52734*	20.05	W
A 2	Bad Oeynhausen	5123	34	84801	0,3	89957	-0,5	75729	4,4	71833	0,9	64389	05.04	N	60359	22.12	N	54711	06.04	N
A 3	Hünxe	5001	365	57018	2,8	60755	2,6	53123	3,5	45408	3,3	42282	25.05	N	37167	03.03	N	34802	05.08	S
A 3	Oberhausen-Holten	5070	325	111577	2,5	121854	1,4	93734	6,2	85520	6,1	73169	16.05	N	59016	21.07	S	61493	22.07	S
A 3	AK OB-West (N)	5665	113	116956	(-)	128429	(-)	97367	(-)	87593	(-)	83555	04.05	N	59828	11.08	N	60206	09.04	S
A 3	AK OB-West (Hauptfahrt)	5025	144	90006	(-)	97169	(-)	78291	(-)	71250	(-)	68894	07.09	S	55482	01.09	S	53593	02.09	S
A 3	AK OB-West (S)	5667	292	123198	(-)	134823	(-)	106061	(-)	91213	(-)	81051	05.04	N	68112*	04.08	N	62787	22.07	S
A 3	Breitscheid	5002	364	111310	1,0	120646	0,3	96391	3,1	86575	3,5	72010	13.07	S	59827	21.07	S	58308	22.07	S
A 3	AK Breitscheid (N)	5638	339	110769	2,3	120026	0,5	95946	7,6	86272	8,2	71834	13.07	S	59828	21.07	S	58415	22.07	S
A 3	AK Breitscheid (S)	5065	337	102521	(-)	110965	(-)	88535	(-)	80557	(-)	67164	03.08	N	57059	04.08	N	50884	10.06	S
A 3	AK Hilden (N)	5655	248	131807	1,9	143752	1,4	111596	3,2	101085	3,8	82954	03.08	N	69782	04.08	N	62545	22.07	S
A 3	AK Hilden (S)	5657	361	119021	-4,6	127735	-5,1	104815	-3,1	96171	-3,2	76859	10.08	N	66071	11.08	N	62526	19.08	N
A 3	Opladen II	5033	364	116817	0,6	124409	0,3	104858	1,9	96561	1,2	75745	10.08	N	67349	11.08	N	63156	19.08	N
A 3	AK Leverkusen (N)	5003	324	129558	-0,5	138441	-0,9	116132	0,9	105392	0,2	86083	02.03	N	71944	04.08	N	68429	19.08	N
A 3	AK Leverkusen (S)	5676	293	153959	0,8	163654	1,2	138891	0,2	127926	-0,7	97680	31.08	N	85586	04.08	N	78195	02.09	S
A 3	Leverkusen	5004	212	144680	-1,9	152063	-2,4	134758	-0,6	123573	-0,7	90410	31.08	N	82176	04.08	N	75984	02.09	S
A 3	AD Heumar (N)	5672	313	161900	1,3	172679	1,6	145756	0,9	132453	0,6	101724	20.07	S	88170	04.08	N	83497	02.09	S
A 3	AD Heumar (S)	5673	318	94252	1,8	100095	1,8	85481	1,6	78306	1,9	63537	13.07	S	57328	04.08	N	51112	05.08	N
A 3	Siegburg	5005	308	76228	2,6	79120	2,3	71466	3,5	68683	3,1	53040	13.07	S	50365	04.08	N	46432	05.08	N
A 3	AK BN-Siegburg (N)	5058	308	77026	7,2	79835	7,5	72406	6,4	69696	6,3	53639	13.07	S	50924	04.08	N	48004*	29.07	N
A 3	AK BN-Siegburg (S)	5631	308	76124	3,0	78591	3,1	71723	2,3	69966	2,9	54310	03.08	N	51212	04.08	N	48689	29.07	N
A 3	Bad Honnef/Linz	5006	364	74106	2,6	76638	2,2	69363	3,0	67974	3,9	52804	20.07	S	49412	04.08	N	47736	29.07	N
A 4	Würselen	5008	216	53666	1,0	59089	0,5	45938	3,6	38528	1,4	36628*	25.05	W	29730	24.02	W	26413	08.07	O
A 4	AK Aachen (W)	5654	294	102246	2,6	114541	2,3	85413	4,5	67347	2,9	69437*	16.05	O	56049*	24.02	W	42474	08.07	O
A 4	AK Aachen (O)	5651	360	70142	2,0	77299	1,9	59698	2,8	50359	1,9	46820	06.07	O	37332	24.02	W	33028	08.07	O
A 4	Buir	5082	356	63079	3,0	69092	3,4	53282	3,0	47308	1,2	42761	25.05	O	34520	24.02	W	31440	05.08	W
A 4	AK Kerpen (W)	5622	241	76573	(-)	84151	(-)	66122	(-)	55127	(-)	54038	12.10	O	44666*	24.02	W	36705	05.08	W
A 4	AK Kerpen (O)	5624	240	83125	(-)	91904	(-)	69942	(-)	59172	(-)	59539	11.05	O	45508*	31.03	O	40467	13.05	O
A 4	Köln-Klettenberg	5053	365	107340	-1,7	121335	-2,3	85106	0,0	70161	0,6	68185	03.08	W	51256	24.03	W	48533	25.03	W
A 4	Rheinbr.Rodenkirchen	5049	128	121478	3,4	136897	2,5	96584	6,0	80839	7,0	79314*	25.05	W	57001*	24.03	W	53886*	25.03	W
A 4	AD Heumar (W)	5021	314	79772	3,6	88133	3,6	66776	3,3	57318	3,7	51814	26.10	W	39938	24.03	W	41547	02.12	W
A 4	Bensbg.Frankenforst	5015	358	72308	2,4	78952	2,3	61423	2,6	54933	3,2	46130	12.10	O	34517	13.10	O	34011	14.10	W
A 4	Engelskirchen	5068	365	46950	6,9	50888	7,3	39242	5,6	37683	6,1	32254	12.10	O	22581	13.10	O	24717	09.04	W
A 4	Eckenhagen	5034	161	35225	9,8	37795	10,2	29625	8,3	29646	8,8	25227	27.04	O	19733	21.07	O	23140	09.04	O
A 30	Ibbenbüren	5112	264	41524	3,2	45413	2,8	35540	3,4	31030	5,9	32627*	05.04	O	22775	21.07	O	25688*	06.04	O
A 30	Kirchlingern	5103	365	39950	1,9	43965	1,6	33246	2,5	29549	3,4	28568	16.05	O	20661	22.12	O	19730	20.05	W
A 31	Gescher	5117	365	31632	7,9	32541	7,7	29880	7,7	29472	8,8	29752	25.05	N	21354	22.09	N	28000	09.04	S
A 33	Paderborn	5111	274	36145	0,6	39504	0,8	29634	-0,4	28183	0,6	24533	12.10	N	18334	25.08	N	19018*	07.06	N
A 40	Wankum	5018	310	36086	6,8	39507	6,4	32443	8,1	25520	7,9	29494	21.12	W	23941	22.12	W	24700	06.04	W
A 40	AK Moers (W)	5663	255	51952	6,0	56925	5,2	45476	8,0	37567	8,4	38668	21.12	W	30089	22.12	W	29201	06.04	W
A 40	AK Moers (O)	5022	286	75383	9,5	82763	8,8	65326	13,6	54400	10,4	52717	21.12	O	40288	22.12	O	36428	06.04	O
A 40	AD Essen-Ost (W)	5680	356	71455	-2,1	79083	-2,0	61284	-4,0	49579	-0,9	44302	31.08	O	35257	15.12	O	30966*	03.10	W
A 40	AD Essen-Ost (O)	5681	310	128391																

AUTOMATISCHE STRASSENVERKEHRZÄHLUNGEN IN NORDRHEIN-WESTFALEN

Anhang 1.1

Durchschnittlicher und maximaler Tagesverkehr - Kraftfahrzeuge (KFZ)

Januar - Dezember 2007

Str.-Kl. u.-Nr.	Zst.-Name	Zst.- Nr.	GT 2007	Durchschnittlicher Tagesverkehr (DTV)								Maximaler Tagesverkehr					
				Gesamtquerschnitt								Richtungen					
				Mo-So Kfz/24h	07/06 %	Mo-Fr Kfz/24h	07/06 %	Sa Kfz/24h	07/06 %	So+Fei Kfz/24h	07/06 %	Mo-Fr Kfz/24h	Datum R	Sa Kfz/24h	Datum R	So+Fei Kfz/24h	Datum R
A 42	AK Kamp-Lintfort (O)	5635	365	44451	-8,6	50337	-8,8	35478	-8,5	28499	-7,6	33610	28.08 O	22142	29.09 O	18772	04.11 W
A 42	DU Beeckerwerth	5063	326	68476	-1,9	77689	-1,7	54931	-3,2	43095	-2,0	48067	26.10 O	32484	29.09 O	27986	04.11 W
A 42	AK OB-West (W)	5024	112	91373	(-)	103644	(-)	76624	(-)	54849	(-)	63766*	16.05 O	46628*	01.12 O	34285	14.10 W
A 42	AK OB-West (O)	5668	334	83005	(-)	93974	(-)	72199	(-)	48399	(-)	57712	27.04 W	42861	30.06 W	30512*	12.08 O
A 42	GE-Hessler	5115	365	78990	3,0	89772	2,7	66425	5,6	46577	2,6	54581	28.09 O	40608	13.10 O	29918	04.11 W
A 42	Wanne-Eickel	5116	365	79516	0,9	90197	0,4	65472	3,8	48722	1,4	54980	12.10 O	40329	13.10 O	32584	12.08 O
A 43	Albachten	5109	309	60217	1,2	65536	0,9	51902	2,7	45975	1,5	40554	21.09 N	31316	16.06 S	29738	04.11 S
A 43	Herne	5107	362	99326	3,5	109390	2,7	86119	6,1	70291	6,0	63354	12.10 S	49869	13.10 S	45764	14.10 S
A 43	Sprockhövel	5108	365	54005	3,2	60206	2,8	44166	4,3	37523	4,7	40364	19.03 S	30451	13.10 N	24661	04.11 S
A 44	Aachen-Brand	5077	335	40295	2,1	43425	1,4	36037	4,2	31391	4,0	26666	03.08 N	22227	04.08 N	21493	14.10 N
A 44	AK Aachen (S)	5020	272	51268	-0,4	56185	-1,0	43644	1,8	38052	0,8	44902	12.06 W	26998	04.08 O	25807*	13.05 W
A 44	AK Aachen (N)	5650	274	58333	1,3	65748	0,8	46192	3,0	38930	3,2	39996*	27.04 W	27915*	28.04 W	27701	09.12 W
A 44	Jülich-Mersch	5017	365	36833	1,2	40729	1,1	29347	1,1	27549	2,1	26853	22.10 W	18616	01.09 W	22363	09.12 W
A 44	Neersen	5078	365	59944	-1,0	69502	-1,0	42885	-1,5	36094	-0,7	41794	31.10 O	25421	05.05 O	22205	02.09 W
A 44	AK Neersen (N)	5081	364	57885	-1,6	66955	-1,6	41745	-2,0	35216	-1,1	40075	31.10 O	25216	05.05 O	21243	02.09 W
A 44	Ilverich	5079	260	62456	4,9	72145	5,1	43765	4,2	39434	4,3	44136	26.10 W	29599	27.10 O	24621	02.09 W
A 44	Langenberg	5066	46	15619	(-)	18135	(-)	11690	(-)	8883	(-)	12987	04.12 O	9140	15.12 O	6953	16.12 O
A 44	Birth (Tunnel Velbert)	5067	291	18272	2,0	21143	2,0	14709	2,2	9823	2,1	12495	12.10 W	8510	13.10 O	5981	19.08 O
A 44	Soest	5110	360	51082	3,5	53502	3,8	44384	1,5	47006	4,1	39896	25.05 O	27474	28.04 O	34986	09.04 W
A 45	Dortmund Süd	5104	347	75192	-1,9	81950	-2,9	67290	-0,2	54893	2,0	60424	06.06 S	58900	13.10 N	38075	14.10 N
A 45	Lüdenscheid Nord	5105	223	67485	1,0	72009	0,5	58942	2,1	56585	2,5	46945*	05.04 S	38132*	22.12 S	39021	12.08 N
A 45	Freudenberg	5106	334	61894	-1,6	65783	-1,9	54008	-1,6	52974	-0,3	43320	22.06 S	35703	06.10 N	34833	29.07 N
A 46	Dremmen	5075	365	23582	1,8	27120	1,8	18724	1,8	13550	1,7	15272	20.04 W	11132	16.06 W	9225	17.06 O
A 46	Hochneukirch	5041	294	47872	3,3	54037	3,5	37166	2,4	32244	2,2	32976	06.06 O	21695*	28.04 W	22053*	09.04 O
A 46	Neuss-Holzheim	5016	216	57823	(-)	65148	(-)	45615	(-)	38834	(-)	38299*	16.11 W	26644	04.08 O	24406*	14.10 O
A 46	AK Neuss Süd (O)	5686	79	59979	4,0	69020	3,7	44042	5,6	37254	4,8	41659*	06.06 S	27642*	13.10 S	23912*	14.10 S
A 46	Düsseldorf-Flehe	5040	184	73556	0,3	85012	0,1	53710	1,7	44472	0,3	51609	31.10 W	31557	13.10 W	28782	14.10 W
A 46	AK Hilden (W)	5658	248	104356	-3,3	117015	-3,3	85727	-2,6	69498	-4,3	67343	06.06 W	50255	13.10 W	44165	14.10 W
A 46	AK Hilden (O)	5023	364	110342	(-)	122815	(-)	91150	(-)	76688	(-)	71289	02.03 O	52223	18.08 W	48811	19.08 O
A 46	W-Sonnborn	5045	0	82818	-1,1	91453	-1,1	69121	-0,3	59859	-1,9	53408*	16.11 W	41802*	13.10 W	38130*	14.10 W
A 46	W-Oberbarmen	5044	90	70099	2,2	78225	2,4	56744	2,7	48877	0,3	45821*	16.11 W	33684*	13.10 W	31294*	14.10 O
A 46	Meschede	5119	348	14642	-1,1	15826	-0,8	12494	-3,2	11715	-1,3	10744	25.05 O	7987	17.11 O	9064	20.05 W
A 52	Schwalmtal	5046	365	25170	1,5	26491	1,3	23091	2,5	21647	1,7	15798	25.05 O	13108	04.08 O	14851	03.10 W
A 52	Düsseldorf-Heerdt	5031	365	81603	-0,1	94771	0,1	60838	0,1	46489	-1,4	54490	25.10 O	34662	02.06 O	27533	14.10 O
A 52	Lintorf	5027	364	107138	2,2	123138	2,2	79497	2,2	66463	2,2	71915	26.10 W	47341	16.06 W	39676	02.09 O
A 52	AK Breitscheid (W)	5637	185	115058	(-)	131492	(-)	85958	(-)	73861	(-)	77453	26.10 O	48427	01.09 W	44098	14.10 W
A 52	AK Breitscheid (O)	5639	186	101305	0,6	114980	0,7	77209	-0,4	66923	1,1	65746	12.10 O	45609	08.12 O	39040*	11.03 W
A 52	Essen-Bredeney	5028	365	74663	1,7	84718	2,0	57280	0,1	49109	0,9	48962	28.09 O	34361	08.12 O	31298	09.12 W
A 52	AD Essen Ost (S)	5043	317	58135	1,1	63382	1,3	49441	0,1	44490	1,1	36128	15.05 W	29182	20.10 W	26346	11.03 W
A 57	Rheinberg	5019	363	40023	3,1	43839	2,7	33636	3,8	30150	4,6	26606	17.08 S	20519	18.08 S	19714	19.08 N
A 57	AK Kamp-Lintfort (N)	5064	0	56271	1,0	62097	0,4	47110	1,6	40716	3,9	39494	31.08 N	29318	15.12 N	27768	16.09 N
A 57	AK Kamp-Lintfort (S)	5636	0	64968	2,6	72896	2,6	51451	1,5	44665	3,5	45458	31.08 N	31505*	13.10 S	30576*	14.10 S
A 57	AK Moers (N)	5660	123	64610	2,1	72774	2,6	51401	1,9	43117	-1,2	44880	31.08 N	30068*	16.06 N	28044	16.09 S
A 57	AK Moers (S)	5662	123	71118	1,0	79306	0,6	58572	4,3	48985	0,3	48867	31.08 S	35510*	18.08 S	32223	14.10 N
A 57	Neuss-Büttgen	5052	0	100705	1,6	109531	1,4	90671	3,0	73964	1,1	64046*	12.10 N	52756*	15.12 N	48623*	14.10 N
A 57	Neuss West	5602	0	105649	3,0	117518	3,2	86705	1,9	74191	2,8	67963*	12.10 S	50868*	13.10 S	47882*	14.10 N
A 57	Neuss West (S)	5670	130	109139	2,4	124100	2,5	83938	1,7	70573	2,2	72424	12.10 S	49540	18.08 S	45181	14.10 S
A 57	AD Neuss (N)	5030	258	51741	-1,8	61205	-0,9	37643	-2,9	25824	-7,5	35374	19.01 N	26227	10.03 N	21066	07.01 S
A 57	AD Neuss (S)	5014	131	102438	1,6	116646	1,5	78442	2,0	65862	1,7	68065*	31.10 N	46232*	13.10 S	42203	14.10 N
A 57	AK Neuss Süd (S)	5061	22	68302	2,9	77828	2,8	50930	2,8	44838	4,0	44974*	15.11 S	30685*	13.10 S	28546*	14.10 S
A 57	AK Neuss Süd (N)	5601	21	88967	1,0	101074	1,3	66029	-1,4	59857	1,2	58160*	15.11 S	39432*	13.10 S	37718*	14.10 S
A 59	Walsum	5069	365	30438	1,8	34029	1,7	25912	2,3	19924	2,1	19597	23.02 N	14535	01.12 N	11735	13.05 N
A 59	Duisburg Süd	5062	334	31217	2,9	36881	3,2	22006	2,0	16338	1,9	23452	30.10 N	14951	18.08 S	10906	29.04 N
A 59	Langenfeld	5007	365	46557	-0,4	54596	-0,6	32956	0,4	25884	0,3	34596	12.10 S	22199	13.10 S	18657	14.10 N
A 59	AK Heumar (Flughfn.)	5674	318	60683	1,4	65274	1,5	52821	0,6	48950	1,9	36710*	15.11 S	31740	01.09 S	31508	12.08 S
A 59	AD St. Augustin (N)	5057	316	91886	0,3	102297	0,3	74681	-0,3	64769	1,0	58646*	16.11 N	42413	18.08 N	41790	14.10 N
A 59	AD St. Augustin (S)	5628	316	110372	0,8	123702	0,8	87532	0,2	76328	1,0	71762*	16.11 N	51225	18.08 N	49681	14.10 N
A 59	AD Bonn-Beuel (N)	5056	3	113354	0,6	127299	0,9	89418	-1,0	77772	0,0	71190*	26.10 N	50782*	20.10 S	49265*	14.10 S
A 59	AD Bonn-Beuel (S)	5633	3	80548	-0,6	92812	0,1	59327	-2,3	49398	-3,9	51727*	26.10 N	37174*	05.05 S	32038*	14.10 S
A 59	AK Bonn Ost (N)	5625	365	63547	1,0	72714	0,9	45963	0,9	41679	2,3	41551	26.10 N	31225	05.05 S	28191	06.05 N
A 59	AK Bonn Ost (S)	5627	365	49656	(-)	55033	(-)	40623	(-)	35776	(-)	31302	31.10 S	25270	05.05 S	24649	14.10 S

Herausgeber : Ministerium für Bauen und Verkehr des Landes NRW, Düsseldorf

Referat III A3

Auswertung : BAS, Büro für angewandte Statistik, Aachen

AUTOMATISCHE STRASSENVERKEHRZÄHLUNGEN IN NORDRHEIN-WESTFALEN

Anhang 1.1

Durchschnittlicher und maximaler Tagesverkehr - Kraftfahrzeuge (KFZ)

Januar - Dezember 2007

Str.-Kl. u.-Nr.	Zst.-Name	Zst.- Nr.	GT 2007	Durchschnittlicher Tagesverkehr (DTV)								Maximaler Tagesverkehr					
				Gesamtquerschnitt								Richtungen					
				Mo-So Kfz/24h	07/06 %	Mo-Fr Kfz/24h	07/06 %	Sa Kfz/24h	07/06 %	So+Fei Kfz/24h	07/06 %	Mo-Fr Kfz/24h	Datum R	Sa Kfz/24h	Datum R	So+Fei Kfz/24h	Datum R
A 61	MG-Wickrath	5042	365	64530	-0,5	72114	-0,2	53092	-1,5	43875	-1,1	44318	16.02 N	36291	24.02 S	27882	05.08 S
A 61	AK Kerpen (N)	5059	153	55287	(-)	60802	(-)	47023	(-)	40221	(-)	41015*	27.04 S	32997	28.07 N	31926	22.07 N
A 61	AK Kerpen (S)	5621	243	49709	(-)	54243	(-)	42784	(-)	37434	(-)	37900*	27.04 S	31121*	24.02 N	26480	05.08 N
A 61	Miel	5080	243	50024	0,8	51589	0,7	46420	0,5	46783	1,7	37772	16.02 S	37032	24.02 N	36560*	05.08 N
A 524	Ratingen	5039	361	28532	2,3	34038	2,6	18545	0,7	14923	0,6	22216	20.12 W	12933	18.08 W	8920	22.04 O
A 544	AK Aachen (SW)	5653	184	49952	4,0	57064	3,4	40414	3,9	29602	8,6	36804*	25.05 W	26808*	24.02 W	18362*	20.05 O
A 553	Bliesheim	5029	324	26065	2,5	29076	2,2	21083	3,1	18230	3,6	18266	01.08 S	13418	04.08 S	12999	29.07 N
A 555	Godorf	5036	365	69189	0,4	78745	0,0	54645	1,3	43270	1,9	44969	31.10 N	31992	05.05 S	29268	14.10 N
A 560	AD St. Augustin (O)	5629	316	78330	0,2	88455	0,2	63719	-0,2	50210	1,0	51912	14.12 O	37579	15.12 O	30935	14.10 O
A 560	AK BN-Siegburg (W)	5632	302	55230	2,0	62066	2,6	45387	3,4	36228	-3,0	36389	27.04 O	30917	05.05 W	22961	14.10 W
A 560	AK BN-Siegburg (O)	5630	301	49219	-1,3	55440	-0,3	40551	-4,1	31686	-5,5	32685	27.04 O	24429	28.04 O	19522	16.09 W
A 560	Hennef	5051	357	40682	2,0	45258	1,9	34991	2,3	27219	2,3	26570	27.04 W	21432	17.03 O	17770	05.08 W
A 562	AK Bonn Ost (W)	5055	365	61418	3,5	72627	4,1	40242	4,4	34422	-2,0	40892	25.10 O	25523	21.04 O	23226	06.05 O
A 562	AK Bonn Ost (O)	5626	365	9944	4,0	11599	5,4	7288	-1,0	5569	-1,4	7856	07.09 O	6133	08.09 O	6046	09.09 O
A 565	AD Bonn-Beuel (W)	5634	3	92939	-0,2	103433	-0,3	75417	-1,9	65755	2,1	58275*	12.10 W	43868*	20.10 W	41026*	14.10 W
A 565	Meckenheim-Merl	5013	311	34096	0,4	36426	-0,2	29342	1,7	28778	2,4	22499	21.09 S	19470	06.10 N	23296	14.10 N

Herausgeber : Ministerium für Bauen und Verkehr des Landes NRW, Düsseldorf  
Referat III A3

Auswertung : BAS, Büro für angewandte Statistik, Aachen

Durchschnittlicher und maximaler Tagesverkehr - Kraftfahrzeuge (KFZ)

Januar - Dezember 2007

Str.-Kl. u.-Nr.	Zst.-Name	Zst.- Nr.	GT 2007	Durchschnittlicher Tagesverkehr (DTV)								Maximaler Tagesverkehr					
				Gesamtquerschnitt								Richtungen					
				Mo-So 07/06		Mo-Fr 07/06		Sa 07/06		So+Fei 07/06		Mo-Fr		Sa		So+Fei	
Kfz/24h	%	Kfz/24h	%	Kfz/24h	%	Kfz/24h	%	Kfz/24h	Datum R	Kfz/24h	Datum R	Kfz/24h	Datum R				
<i>Bundesstrassen</i>																	
B 1	Dortmund	5343	229	83715	-1,1	93158	-0,7	70151	-3,3	57441	-1,6	57585	12.10 W	41332	06.10 W	36575	07.10 W
B 1	Werl-Westönnen	5324	365	10613	-0,2	11667	-0,6	9468	1,8	7378	0,1	7777	29.06 O	6185	10.11 O	5660	23.09 W
B 1	Horn 2	5339	349	10556	4,9	11454	5,3	9213	1,8	8103	5,5	8167	19.01 N	5931	04.08 N	5669	26.08 N
B 7	Warburg West	5331	334	13301	0,3	14847	0,2	11439	0,5	8701	1,2	9180	31.10 O	7135	06.10 O	7171	07.10 W
B 7	Willich-Viersen	5266	365	11882	2,7	13850	2,6	9382	3,0	6140	2,8	8957	26.04 W	6391	03.03 W	4674	04.03 W
B 9	Geldern (O)	5251	317	7013	4,0	7628	3,0	5916	7,1	5475	7,1	5459	01.03 S	3782	11.08 N	4032	23.09 N
B 9	Dormagen	5267	349	10954	-2,9	12368	-3,0	9200	-3,8	6791	-1,2	7599	30.08 S	6726	08.09 S	4852	22.04 S
B 9n	Goch (S)	5240	365	11930	6,0	13439	6,2	9328	5,8	8091	5,1	7967	12.10 S	5537	15.12 S	5542	14.10 S
B 51	Ostbevern	5329	334	9027	-1,3	9861	-1,7	7674	-0,2	6831	0,4	6493	25.05 S	4651	02.06 S	4414	09.04 S
B 51	Telgte	5330	225	21022	0,6	22769	0,5	18881	1,4	15854	0,5	13499*	25.05 S	10583*	02.06 S	9822	09.04 S
B 51	Tondorf (S)	5236	345	15953	-0,7	16542	-1,8	15165	1,0	14268	3,6	13900	25.05 S	10491	22.09 S	11273	09.04 N
B 51n	Dahlem	5235	350	12308	8,4	12632	7,2	11498	8,7	11690	13,4	11257	25.05 S	8718	06.10 N	9891	09.04 N
B 54	Drensteinfurt (N)	5348	365	8434	-1,2	9264	-2,2	7449	2,0	5953	1,6	6185	27.06 N	5867	02.06 N	4178	23.09 N
B 54	Altenberge 2	5338	346	26086	4,9	29392	5,0	20992	4,4	17170	5,1	17620	26.10 N	11917	15.12 N	10939	09.04 S
B 54	Dortmund-Brechten	5318	365	18811	2,4	21184	2,5	15806	0,7	11874	3,3	12164	20.11 S	9077	13.10 N	7775	01.04 S
B 54	Meinerzhagen	5304	340	14282	-18,5	15259	-20,8	13506	-14,6	11048	-8,1	9929	05.04 S	8822	28.04 S	7467	15.04 N
B 55n	Elsdorf	5247	335	10458	1,5	11898	0,8	8056	3,4	6731	4,9	9719	22.10 S	4742	01.09 N	4722	09.12 N
B 55	Grevenbrück	5342	328	6280	2,6	7002	3,3	5246	0,6	4268	0,4	4446	25.05 O	3595	20.01 W	3024	21.01 W
B 55	Bergneustadt	5264	360	10176	-2,4	11173	-2,9	9203	-2,2	7025	0,7	6552	16.02 W	5295*	26.05 O	4915	01.05 W
B 55	Loope	5204	365	9197	-0,6	10261	-0,9	7886	-1,7	6055	2,6	6172	13.07 O	4487	28.04 W	4027	01.04 W
B 56n	Siegburg-Stallberg	5220	298	21905	-0,8	24449	-0,9	19169	-0,2	14068	-1,2	14344*	30.11 O	11882*	08.12 O	8649	14.10 O
B 57	Menzeler Heide (N)	5229	365	10099	-1,1	10723	-2,2	9192	1,5	8373	2,2	6477	04.05 S	5998	02.06 N	5906	17.06 S
B 57	Alsdorf-Olden	5213	319	18209	-0,4	20080	-0,5	16385	0,9	12288	-1,2	11756	22.03 S	9342	15.12 N	7813	04.03 N
B 58	Dorsten (O)	5316	346	13068	-0,7	14052	-1,5	11334	1,5	10595	2,2	8490	25.05 W	6738	04.08 W	7086	04.11 W
B 58	Büderich (N)	5228	319	25572	1,0	28628	0,5	20931	1,7	17273	3,3	16077	31.10 O	12740	04.08 O	11739	05.08 W
B 58	Geldern (N)	5252	170	8856	-4,1	9746	-4,2	7735	-4,4	6249	-3,1	5846	31.10 W	4777	01.09 W	3985*	13.05 W
B 58	Menzeler Heide (W)	5230	365	12990	3,3	14464	2,6	10524	4,7	9179	6,7	11407	17.08 O	8908	18.08 O	8240	16.09 O
B 59	Pulheim	5214	365	10160	36,8	11667	34,8	8102	40,6	5876	49,4	7512	06.06 O	4827	16.06 W	4127	16.09 W
B 61	Petershagen 2	5336	365	8914	1,8	9672	1,4	7829	2,2	6805	3,5	6014	25.05 S	4618	29.09 S	4629	20.05 N
B 61	Stromberg	5349	365	2886	-4,5	3104	-6,1	2692	-1,5	2183	1,4	4624	14.02 O	3786	09.06 O	3001	10.06 O
B 62	Siegen	5332	267	15519	4,6	17358	4,6	17226	0,2	6811	15,1	11496	24.05 S	10794	07.04 S	6307	16.09 N
B 63	Drensteinfurt	5302	356	5833	0,5	6418	0,2	5158	2,7	4074	0,1	4293	25.05 N	3302	08.12 N	2830	09.12 N
B 66	Bl-Hillegossen	5337	190	34284	-1,8	38601	-1,9	29311	-0,4	21256	-3,0	22468	19.01 W	20266	01.09 O	12930	28.10 W
B 67	Rhede	5320	365	17845	-10,1	19643	-9,9	16363	-8,7	11929	-12,2	11606	28.08 W	10178	20.10 W	9145	26.08 W
B 68	Halle-Garnisch	5303	0	15896	-3,1	17333	-2,9	14958	-0,1	10970	-7,9	9887*	19.10 S	8776*	01.12 N	7064*	26.08 N
B 68	Lichtenau	5351	365	7399	0,7	8285	0,2	6526	2,3	4607	2,7	5192	05.09 N	4061	04.08 S	3889	26.08 N
B 219	Greven (N)	5350	365	9270	0,3	10382	-0,1	7265	0,9	6514	2,4	6728	25.05 N	4348	24.11 N	4689	09.04 S
B 219	Greven (S)	5306	365	12484	-2,2	14086	-2,8	10253	-0,3	7968	-0,2	8615	04.12 S	6498	02.06 N	5471	19.08 S
B 221	Brüggen (N)	5432	365	12236	3,3	12926	2,6	11042	4,2	10482	6,3	7927	04.04 N	6616	04.08 N	7242	11.03 S
B 221	Heinsberg	5259	350	14753	1,3	16857	1,3	11711	1,9	8914	1,0	10254	11.05 S	6842	15.12 S	5986	28.10 N
B 224	Bottrop	5344	365	39366	-1,3	43705	-1,7	35902	-1,2	25001	1,2	26852	10.08 S	20570	01.12 S	18296	02.09 S
B 224n	Velbert Nord	5249	351	27796	3,0	32251	3,0	21372	3,0	15419	3,0	18852	31.10 N	12273	08.12 N	9157	14.10 S
B 224n	W-Saurenhaus	5248	352	32269	3,5	37832	3,4	22829	3,5	17989	4,2	22146	31.10 N	13274	08.12 N	11083	24.06 S
B 229	Delecke 2	5334	365	4204	-6,5	3906	-9,9	4099	-4,1	5473	3,0	3923	11.08 S	3923	11.08 S	5488	12.08 S
B 229	Lüdenscheid-Brügge	5321	365	14734	1,7	16761	2,2	12410	-0,3	8611	0,3	9688	17.04 O	7647	28.04 W	6102	01.04 O
B 229	Solingen	5203	269	11120	3,9	12282	4	9497	3,8	7852	3,8	9262	30.11 N	5850*	24.11 N	4942*	14.10 N
B 230	Holzheim	5238	307	9009	0,9	10349	0,5	6941	2,7	5400	2,3	6241	14.12 O	4233	08.12 W	3292	16.12 W
B 235	Datteln	5345	365	10315	3,2	11145	2,5	9364	3,9	7806	6,2	6527	25.05 N	5808	18.08 S	5419	14.10 S
B 236	Plettenberg-Ohle	5309	365	7169	2,6	8151	2,2	5735	3,2	4456	5,1	5085	19.01 S	3423	28.04 S	2921	11.03 S
B 236	Gleisdorf (O)	5310	365	6105	1,3	6295	1,4	5636	-0,6	5737	2,6	4007	25.05 O	3457	18.08 O	4784	18.11 W
B 237	Ohl	5225	345	4128	-3,6	4499	-3,7	3684	-3,1	3026	-3,6	2899	19.06 O	2230	28.07 O	2035	16.09 W
B 239	Bad Salzuflen	5315	230	18185	2,1	19934	2,5	15457	1,2	13491	0,9	12445	20.04 N	10245	01.12 S	8858*	26.08 N
B 252	Brakel	5340	327	7706	1,2	8462	1,0	6312	1,3	5852	2,5	5466	03.08 N	4803	04.08 N	5176	05.08 S
B 256	Marienhede	5224	345	5987	-1,0	6733	-1,1	4790	-1,7	4014	0,2	3970	31.10 N	2883	28.04 S	2765	15.04 N
B 256n	Derschlag	5223	320	13252	1,6	15181	1,1	10282	3,9	8049	3,2	8650	31.10 S	5951	20.10 S	5305*	11.03 S
B 258	Friesenrath (N)	5209	321	5257	-1,7	5609	-2,0	4797	-1,0	4242	-0,4	4434	06.06 S	3030	04.08 S	3117	14.10 S
B 258	Friesenrath (S)	5250	336	17933	0,9	19241	0,2	15531	2,7	14724	3,5	11352	04.05 S	9599	21.07 S	10732	14.10 S
B 258	Blankenheimer Wald	5239	274	2875	3,1	3041	2,5	2618	4,2	2431	5,6	4047	07.12 S	1808*	21.07 S	2203	10.06 N
B 258	Ahrhütte (O)	5243	353	4319	-0,3	4145	-1,4	4442	2,3	4906	1,7	7430	04.06 W	5739	09.06 O	9965	10.06 W
B 264	Langerwehe	5246	365	11487	-15,9	12861	-16,6	10089	-12,6	7188	-14,8	8973	04.04 W	6441	05.05 W	9063	13.05 W
B 264	Düren/Kerpen	5265	365	7272	0,1	8264	-0,4	6180	-0,2	4234	4,4	5787	30.05 W	4278	01.09 W	9386	09.12 O
B 265n	Lechenich 2	5269	365	16641	18,7	18714	18,7	14415	19,0	10248	17,8	12212					

Durchschnittlicher und maximaler Tagesverkehr - Kraftfahrzeuge (KFZ)

Januar - Dezember 2007

Str.-Kl. u.-Nr.	Zst.-Name	Zst.- Nr.	GT 2007	Durchschnittlicher Tagesverkehr (DTV)								Maximaler Tagesverkehr					
				Gesamtquerschnitt								Richtungen					
				Mo-So Kfz/24h	07/06 %	Mo-Fr Kfz/24h	07/06 %	Sa Kfz/24h	07/06 %	So+Fei Kfz/24h	07/06 %	Mo-Fr Kfz/24h	Datum R	Sa Kfz/24h	Datum R	So+Fei Kfz/24h	Datum R
B 458	Büderich (S)	5226	319	15645	0,4	17592	0,0	12617	0,8	10416	3,0	12020	20.04 W	7780	04.08 O	7419	29.07 W
B 477	Gohr	5262	332	6073	-2,6	6819	-3,0	5091	-1,7	3924	-1,0	4079	25.10 N	3622	08.09 N	2694	06.05 N
B 477	Rommerskirchen	5268	349	7062	2,6	7877	2,4	5976	2,4	4726	4,1	4982	27.04 S	3703	05.05 S	3175	05.08 N
B 478	Waldröhl	5222	345	7744	-1,0	8529	-0,8	7094	-1,5	5166	-2,3	6086	18.10 O	4679	13.10 O	3485	14.10 O
B 480	Brilon (N)	5322	271	3365	-1,8	3457	-1,5	3091	-4,5	3227	-1,2	2362	25.05 S	2111	04.08 N	2778	23.09 N
B 480	Winterberg	5325	330	8858	3,4	9020	4,0	8508	2,2	8502	2,1	7052	28.12 N	5918	29.12 N	6943	18.11 N
B 480	Bad Berleburg	5301	280	5420	0,2	5733	-0,5	5009	0,6	4519	3,2	3408	31.10 N	2907	15.09 S	3159	14.10 S
B 504	Goch (N)	5241	365	8774	-0,6	9624	-0,7	8118	0,2	5948	-1,0	5901	25.05 O	4799	16.06 O	3690	06.05 O
B 511	Gleidorf (N)	5311	349	9324	4,0	10177	4,3	8276	1,6	6802	4,4	5936	19.01 S	4655	25.08 N	4492	29.04 S
B 514	Babenhausen	5335	334	8826	-1,9	9507	-2,4	8702	-1,3	6224	0,8	7719	05.04 S	5140	04.08 S	4156	03.06 N
B 514	Kalletal	5347	327	1786	-4,2	1891	-4,8	1583	-5,0	1541	-0,1	1494	27.04 N	1126	17.02 S	1223	23.09 N
B 516	Ense-Möhnesee	5346	364	4950	23,8	5224	23,4	4106	23,0	4559	26,2	3249	01.08 O	3074	11.08 W	4811	12.08 W
B 516	Brilon (S)	5323	264	4657	-5,7	4965	-6,0	3891	-7,0	4066	-2,8	3305	27.04 O	2772	22.09 W	3432	14.10 W

Durchschnittlicher und maximaler Tagesverkehr - Kraftfahrzeuge (KFZ)

Januar - Dezember 2007

Str.-Kl. u.-Nr.	Zst.-Name	Zst.- Nr.	GT 2007	Durchschnittlicher Tagesverkehr (DTV)								Maximaler Tagesverkehr								
				Gesamtquerschnitt								Richtungen								
				Mo-So Kfz/24h	07/06 %	Mo-Fr Kfz/24h	07/06 %	Sa Kfz/24h	07/06 %	So+Fei Kfz/24h	07/06 %	Mo-Fr Kfz/24h	Datum	R	Sa Kfz/24h	Datum	R	So+Fei Kfz/24h	Datum	R
<i>Landesstraßen</i>																				
L 11	Wollersheim (W)	5234	298	1558	4,4	1601	2,3	1477	8,9	1452	9,7	1068*	14.04	O	1068*	14.04	O	1307*	09.04	O
L 101	Schildgen (O)	5427	358	13695	-6,2	14657	-7,2	12202	-4,4	11107	-2,8	10110	06.02	S	7621	08.12	S	7677	11.03	S
L 104	Kirchhellen (O)	5524	365	1815	5,2	1818	2,8	1701	7,0	1890	13,4	1460	04.08	N	1460	04.08	N	1581	22.04	N
L 115	Ahrhütte (N)	5245	349	5889	-3,6	5823	-4,5	5794	-1,4	6228	-1,7	7765	04.06	N	6025	09.06	S	9736*	10.06	N
L 143	Rottbitze (N)	5406	360	10212	-1,6	11439	-1,8	9024	-1,5	6325	-0,5	7537	16.05	S	5287	28.04	S	4483	22.04	N
L 166	Kesternich (O)	5210	261	2010	-4,6	1895	-7,7	2181	-2,6	2325	5,0	5261	21.07	S	5261	21.07	S	3758	22.07	N
L 182	Bornheim (S)	5407	143	10850	-0,4	12228	-0,4	9025	0,0	6889	-0,5	7095	24.08	W	5324	25.08	W	4547*	14.10	O
L 183	Bornheim (W)	5408	264	12925	5,8	14204	6,1	12652	5,2	8072	4,4	8527	30.04	S	7260	28.04	S	5037	06.05	N
L 194	Weilerswist	5437	357	6782	1,7	7366	0,9	5952	3,5	5149	4,2	4813	01.08	N	4157	04.08	N	3680	14.10	N
L 218	Heimbach	5413	364	4542	-0,9	4378	-2,8	4650	-0,8	5099	6,1	3679	04.08	O	3679	04.08	O	5050	08.07	O
L 232	Richterich	5411	365	20540	-2,0	22758	-2,2	18174	-1,6	13695	-1,3	13387	16.05	N	11390	16.06	S	8548	11.03	S
L 233	Friesenrath (W)	5208	326	13729	1,9	14704	1,0	11854	4,2	11405	5,2	9013	26.10	S	7590	15.12	S	8512	14.10	S
L 238	Zweifall	5410	365	6526	0,6	6810	0,0	5779	0,0	6015	3,9	4663	26.04	S	3984	21.07	S	5559	14.10	N
L 247	Rottbitze (O)	5405	360	12923	-0,9	14223	-1,1	11454	-0,9	8980	0,9	8383	27.04	O	6910	05.05	W	6373	14.10	O
L 288	Schildgen (W)	5426	358	9213	-1,5	10261	-2,0	7675	-1,6	6323	1,3	6769	06.06	O	4753	01.12	O	5136	25.03	O
L 324	Erdingen	5431	362	5688	-2,9	6335	-2,8	4636	-5,0	3990	-1,5	3711	06.06	S	2942	11.08	N	2618	23.09	N
L 331	Margarethenhöhe	5404	365	12805	0,2	14370	-0,1	9642	1,1	9204	0,9	8661	31.10	O	6448	05.05	W	6782	14.10	W
L 357	D-Gerresheim	5416	365	12740	1,6	14456	1,3	10936	2,4	7417	3,4	8933	12.10	O	6881	16.06	O	4808	17.06	O
L 358	Bensberg-Refraath	5428	343	10130	1,0	11596	1,2	7294	-2,1	6661	2,7	7826	26.10	O	5110	19.05	O	5261	25.03	O
L 359	Witzhelden (W)	5418	343	2347	5,6	2376	4,1	2406	11,0	2184	7,6	2308	29.09	O	2308	29.09	O	3321	30.09	O
L 372	Brüggen (O)	5433	365	4954	-0,5	5250	-0,8	4861	-1,4	3856	2,4	3905	02.04	W	2887	14.04	O	2821	11.03	O
L 427	Witzhelden (N)	5419	358	2502	3,4	2543	1,2	2439	7,3	2394	10,6	1898	05.05	N	1898	05.05	N	1903	11.03	N
L 442	Essen-Werden (O)	5420	354	11765	0,3	12682	-0,6	10836	2,3	8894	3,5	7703	24.08	W	6556*	22.09	W	6480*	30.09	O
L 442	Essen-Werden (N)	5421	354	7188	-0,4	7650	-1,4	6737	1,7	5726	3,3	4747	04.05	S	4241	21.04	S	4226	14.10	S
L 460	Büderich (W)	5227	319	10330	0,6	11446	0,0	8717	2,2	7231	2,8	6520	13.12	S	5517	04.08	S	5090	05.08	S
L 463	Voerde	5424	365	6531	3,6	7255	4,0	5777	1,5	4282	3,6	5048	19.10	O	3662	16.06	O	2770	23.09	O
L 475	Krefeld	5434	365	9796	0,3	10955	0,1	8330	0,8	6408	1,1	7647	04.12	S	4899	17.03	N	4102	13.05	S
L 528	Breckerfeld (N)	5507	364	6912	-4,4	7477	-5,2	6107	-3,9	5333	-0,3	4855	27.04	N	3875	05.05	N	4071	23.09	N
L 544	Langscheid (W)	5510	365	3435	-0,5	3555	-2,4	3253	0,1	3104	8,9	3873	18.08	O	3873	18.08	O	3838	19.08	O
L 551	Haltern	5536	365	6330	-0,9	6545	-2,3	6174	-0,7	5606	5,6	4312	01.08	N	3899	04.08	S	4716	11.03	S
L 555	Coesfeld Nordost	5533	365	6049	-2,3	6860	-2,7	4820	-0,9	3846	-1,0	3851	07.12	S	2754	08.12	S	2804	25.03	S
L 587	St. Mauritz	5506	365	13430	0,7	15012	0,2	10756	2,0	9355	2,3	9946	30.05	S	6477	02.06	N	6390	26.08	S
L 591	Lienen	5513	365	6282	-2,4	6827	-2,7	5442	-1,4	4810	-1,0	4503	26.04	O	3223	04.08	O	3139	14.10	O
L 608	Gross Reken	5505	365	7536	-5,8	8119	-6,4	6856	-3,9	5779	-4,1	6674	17.08	N	4060	14.04	S	4452	14.10	S
L 608	Gelsenkirchen	5523	65	36642	4,4	41439	4,4	32094	1,3	21361	7,6	24699*	31.10	S	19180	08.09	N	14434	10.06	N
L 610	Recklinghausen	5526	265	10758	-0,9	11934	-1,3	9866	-1,0	6827	2,2	6924*	04.05	W	5748	15.12	O	4518*	01.04	O
L 621	Kirchhellen (S)	5525	364	1912	6,9	1855	5,6	1773	5,0	2255	13,0	1455	04.08	N	1455	04.08	N	2053	11.03	N
L 687	Langscheid (S)	5511	365	3021	1,3	2581	-2,3	3058	-1,0	4734	11,6	3049	04.08	S	3049	04.08	S	5128	05.08	N
L 697	Attendorf	5531	365	4054	4,7	4442	4,2	3501	5,1	2974	7,7	2670	17.04	N	2335	28.04	S	2219	25.03	S
L 776	Salzkotten	5530	319	11138	4,1	12024	4,1	9309	3,5	9128	4,3	8457	16.10	O	5631	04.08	W	7426	17.06	W
L 787	Sennestadt (S)	5520	361	5786	0,2	6510	0,3	4794	-0,1	3731	-0,5	4778	24.08	W	2821	21.04	W	2570	01.04	W
L 822	Lippstadt-Cappel	5528	365	7198	1,3	7966	1,1	6265	1,7	4921	2,0	4902	22.08	W	3655	20.10	O	3579	13.05	W
L 937	Detmold (N)	5517	365	11209	1,3	12174	1,1	9964	1,8	8410	1,9	7158	07.12	S	6466	25.08	S	6943	26.08	S
L 937	Detmold (S)	5518	365	15071	0,2	16555	-0,3	12798	1,4	11055	2,7	9746	30.11	N	7870	25.08	N	8031	14.10	N
L 938	Detmold (W)	5519	365	11156	0,0	12200	-0,6	9413	1,2	8451	2,3	7146	31.10	W	6629	25.08	W	6927	26.08	W
L 954	Bad Driburg	5529	365	7612	1,2	8568	1,5	6204	-1,5	4978	2,0	5652	19.01	S	3662	13.10	S	3361	01.04	S
<i>Kreisstraßen</i>																				
K 10	Sennestadt (O)	5521	361	5744	1,7	6538	1,1	4506	4,3	3618	3,4	4585	20.04	S	3095	21.04	S	3683	29.04	N
K 10	Breckerfeld (O)	5508	364	2570	-13,6	2700	-16,0	2142	-14,5	2413	0,4	2860	12.03	W	1912	10.03	W	3344	23.12	W

Durchschnittlicher und maximaler Tagesverkehr - Kraftfahrzeuge (KFZ)

Januar - Dezember 2007

Str.-Kl. u.-Nr.	Zst.-Name	Zst.- Nr.	GT 2007	Durchschnittlicher Tagesverkehr (DTV)								Maximaler Tagesverkehr					
				Gesamtquerschnitt								Richtungen					
				Mo-So Kfz/24h	07/06 %	Mo-Fr Kfz/24h	07/06 %	Sa Kfz/24h	07/06 %	So+Fei Kfz/24h	07/06 %	Mo-Fr Kfz/24h	Datum R	Sa Kfz/24h	Datum R	So+Fei Kfz/24h	Datum R
<i>Autobahnen</i>																	
A 3	Elten	5071	315	29491	3,8	29834	3,4	31717	4,9	26293	4,5	27457	23.02 N	26720	03.03 S	22581	01.05 N
A 4	AC-Vetschau	5072	347	34796	2,9	36806	2,4	34395	5,3	27156	2,8	25136	16.02 W	24348	24.02 O	22738	03.10 O
A 40	Straelen-Niederndorf	5073	357	30190	9,5	32965	8,7	27584	11,6	21329	11,9	26608	21.12 O	22165	22.12 O	23302	06.04 O
A 44	AC-Lichtenbusch	5074	334	26402	5,1	28028	4,5	24868	7,0	21216	7,0	18443	22.06 S	16471	04.08 N	16306	06.04 S
A 57	Hommersum	5050	363	11122	10,4	12329	10,7	9014	9,3	8075	9,3	9660	25.05 N	6430	08.09 S	6723	06.04 N
A 61	Schwanenhaus	5076	334	25572	4,3	27191	4,5	26318	3,1	18532	4,3	22155	16.02 S	22104	24.02 N	15997	06.04 N
<i>Bundesstraßen</i>																	
B 1	AC-Vaalsequartier	5253	348	15855	2,2	16275	2,4	16278	1,9	13833	1,6	9580	18.12 W	9268	08.12 W	8275	01.05 O
B 8	Elten	5254	339	1935	5,5	1954	5,1	2104	6,6	1720	6,5	2366	25.05 O	1429	07.04 O	2301	06.04 O
B 9	Kranenburg	5255	207	8295	2,9	8770	3,3	8450	1,5	6290	2,2	5831	02.11 W	4843	15.12 O	5348	06.04 O
B 54	Gronau-Glanerbrücke	5341	310	7588	-2,0	7726	-2,3	9006	-2,2	5873	-0,4	5603	28.12 N	5445	29.12 N	4574	06.04 S
B 56	Sittard	5256	348	5199	-3,3	5511	-3,4	5236	-4,1	3925	-1,6	3607	13.12 W	2990	01.12 W	3617	07.06 O
B 57	Aachen-Köpfchen	5263	344	8410	0,4	8894	0,0	8464	1,4	6441	1,6	5521	16.05 S	5299	15.12 S	4000	07.10 N
B 58	Straelen 2 (Bundesstr.)	5257	325	3793	-2,5	4142	-2,3	3582	-1,2	2582	-4,9	2603	02.11 O	2116	15.12 O	2437	03.10 W
B 220	Emmerich	5258	346	12943	4,7	14477	5,1	10858	5,0	8579	1,6	9044	25.05 N	6193	22.12 S	9142	01.11 S
B 230	Elmpt	5260	344	10266	3,1	9469	2,5	11416	0,6	12480	7,3	6908	04.08 W	6908	04.08 W	9857	03.10 O
B 264	Aachen-Bildchen	5261	347	10439	2,8	11213	2,5	10425	4,0	7385	2,9	6610	30.04 O	5769	16.06 O	4535	19.08 O
<i>Landesstraßen</i>																	
L 29	Heidenend	5438	344	6568	-4,9	6850	-4,9	7569	-5,9	4627	-3,4	4681	18.05 N	4601	26.05 N	3428	03.10 S
L 231	Horbach/Locht	5439	365	2379	-0,8	2472	-1,7	2488	0,7	1925	3,1	1852	04.04 N	1558	01.12 N	1688	03.10 N
L 560	Sandersküper	5535	337	4711	3,7	4778	3,4	5170	3,1	4067	5,7	3215	08.06 N	2871	30.06 N	4011	03.10 N
L 602	Hemden	5534	364	5195	6,4	5368	6,8	5646	6,5	4139	4,6	3619	25.05 N	3383	26.05 N	3377	06.04 N

AUTOMATISCHE STRASSENVERKEHRSAZHLUNGEN IN NORDRHEIN-WESTFALEN

Anhang 2.1

Durchschnittlicher und maximaler Tagesverkehr - schwerer Güterverkehr (SGV)

Januar - Dezember 2007

Str.-Kl. u.-Nr.	Zst.-Name	Zst.- Nr.	GT 2007	(DTV)								Maximaler Tagesverkehr					
				Gesamtquerschnitt								Richtungen					
				Mo-So Kfz/24h	07/06 %	Mo-Fr Kfz/24h	07/06 %	Sa Kfz/24h	07/06 %	Anteil SGV		Mo-Fr		Sa		So+Fei	
<i>Autobahnen</i>																	
A 1	Ladbergen	5118	364	11817	2,6	15677	2,6	4268	2,3	20,0	25,8	9221	31.10 N	2912	05.05 N	3652	07.06 S
A 1	Ascheberg	5121	203	9353	2,3	12383	2,5	3529	0,2	16,6	21,0	8502	29.10 S	2453	05.05 N	2403	01.11 S
A 1	Hengsen	5101	364	17728	3,0	23789	3,2	6284	1,2	17,6	22,6	13982	11.12 S	4354	28.04 N	3397	07.06 S
A 1	Schloss Burg	5011	356	11009	8,0	14561	6,4	4445	22,1	14,6	18,3	8961	04.10 N	3311	14.04 N	2545	07.06 N
A 1	AK Leverkusen (O)	5675	296	11175	9,3	14750	9,5	4608	6,0	13,7	17,1	9171*	28.11 N	3037	14.04 N	1975	07.06 S
A 1	AK Leverkusen (W)	5035	296	14056	10,5	18702	10,7	5497	10,5	13,7	16,6	11214	08.11 N	3613	24.03 S	2308	01.11 N
A 1	Köln-Nord	5048	361	14525	0,5	19508	0,3	5305	3,8	14,7	17,9	12200	08.11 N	3547	24.03 N	1979	07.06 N
A 1	Köln-Lövenich	5032	35	15607	3,9	20980	3,6	5563	4,8	14,9	18,4	12225*	28.11 S	3649*	05.05 N	2274*	07.06 N
A 1	Hürth	5010	364	7443	-2,4	9922	-2,6	2942	-0,2	14,4	18,2	6125	08.11 N	2057	05.05 N	1092	07.06 S
A 1	Euskirchen/Bliesheim	5060	206	5533	-1,9	7283	-1,6	2441	-2,9	13,6	16,8	4419	30.05 S	1761*	05.05 N	879	08.07 N
A 1	Nettersheim	5047	227	3806	-3,2	4969	-2,7	1812	-5,0	19,6	25,0	3091	05.06 S	1395	05.05 N	692	08.07 N
A 2	Oberhausen-Sterkrade	5026	21	15751	(-)	21139	(-)	5475	(-)	14,5	17,9	14849*	26.04 W	3945	15.12 O	2903*	07.06 W
A 2	Gelsenkirchen	5122	359	13953	7,5	18572	7,0	5623	15,2	17,7	21,2	11578	20.03 W	3884	27.10 W	2573	03.10 O
A 2	Oelde	5102	327	14318	4,7	19029	4,6	6282	7,1	22,4	28,4	11927	11.04 W	4487	28.04 O	2903	07.06 W
A 2	Bielefeld	5120	165	17475	1,1	23352	1,2	7105	2,5	18,9	23,8	14870*	30.05 W	5286*	28.04 O	3947*	07.06 W
A 2	Bad Oeynhausen	5123	34	19306	0,7	25271	0,4	9659	5,3	22,8	28,1	16499*	30.05 S	6559*	26.05 N	7662*	07.06 S
A 3	Hünxe	5001	365	6998	3,8	9417	3,8	2365	4,7	12,3	15,5	5814	02.05 S	1652	28.04 N	1792	01.05 S
A 3	Oberhausen-Holten	5070	325	18838	4,6	25149	4,2	7123	9,7	16,9	20,6	14950	02.10 S	4803	14.04 N	3329	07.06 S
A 3	AK OB-West (N)	5665	113	20339	(-)	27203	(-)	7588	(-)	17,4	21,2	18072*	04.10 S	4873*	29.09 N	3587*	07.06 S
A 3	AK OB-West (Hauptfahrb.)	5025	144	14670	(-)	19370	(-)	6125	(-)	16,3	19,9	12906*	12.12 S	8939*	29.09 N	4001*	16.09 N
A 3	AK OB-West (S)	5667	292	17534	8,9	23398	7,8	6644	21,4	14,2	17,4	14045	06.06 N	4655	14.04 N	2969	07.06 N
A 3	Breitscheid	5002	364	12789	-0,7	17237	-0,8	4208	1,8	11,5	14,3	10094	19.03 S	3049	31.03 N	2200	01.05 S
A 3	AK Breitscheid (N)	5638	339	12675	5,7	17116	5,2	4121	11,3	11,4	14,3	9903	26.03 S	2995	05.05 N	2119	01.05 S
A 3	AK Breitscheid (S)	5065	337	12698	12,5	17163	12,5	4034	12,1	12,4	15,5	10141	19.03 S	2968	05.05 N	2132	01.05 S
A 3	AK Hilden (N)	5655	248	14412	(-)	19392	(-)	4833	(-)	10,9	13,5	13570*	26.03 S	3270*	31.03 S	2489*	09.04 S
A 3	AK Hilden (S)	5657	361	12883	(-)	17271	(-)	4491	(-)	10,8	13,5	10678	26.03 S	3219	05.05 N	2221	01.05 S
A 3	Opladen II	5033	364	13524	2,0	18059	1,9	4934	5,1	11,6	14,5	11200	28.06 S	3387	29.09 N	2452	01.11 S
A 3	AK Leverkusen (N)	5003	324	14389	1,7	19026	1,5	5675	3,8	11,1	13,7	11356	26.03 S	4122*	29.09 N	2777	01.05 S
A 3	AK Leverkusen (S)	5676	293	17352	11,0	23043	11,3	6682	9,9	11,3	14,1	13379	30.10 S	4873*	29.09 N	3334	01.11 S
A 3	Leverkusen	5004	212	16461	-1,8	21903	-1,9	6183	-2,9	11,4	14,4	13756*	26.03 N	4376	02.06 N	3280*	07.06 S
A 3	AD Heumar (N)	5672	313	18718	4,7	24730	4,7	7744	4,7	11,6	14,3	14314	30.05 S	5491*	29.09 N	3468	07.06 S
A 3	AD Heumar (S)	5673	318	11616	3,3	15060	3,3	5605	4,3	12,3	15,0	9179*	25.09 N	3923*	22.09 N	2824	01.11 S
A 3	Siegburg	5005	308	11709	2,5	15237	2,4	5534	4,0	15,4	19,3	9368	30.05 N	3870	02.06 N	2990	07.06 S
A 3	AK BN-Siegburg (N)	5058	308	11013	5,1	14467	7,2	4995	-7,1	14,3	18,1	8697	30.05 N	3382	06.10 N	2493	01.11 S
A 3	AK BN-Siegburg (S)	5631	308	11260	5,0	14716	6,4	5344	-1,5	14,8	18,7	9057	30.05 N	3627	06.10 N	2670	01.11 S
A 3	Bad Honnef/Linz	5006	364	9871	-0,1	12804	-0,3	5080	3,8	13,3	16,7	8522	02.10 N	3391	06.10 N	2272	02.07 S
A 4	Würselen	5008	216	8390	(-)	11328	(-)	2818	(-)	15,6	19,2	7524*	06.06 W	2187	26.05 O	3012	07.06 O
A 4	AK Aachen (W)	5654	294	11028	(-)	14732	(-)	4084	(-)	10,8	12,9	12459	23.05 O	5213	26.05 O	5006	07.06 O
A 4	AK Aachen (O)	5651	360	12193	3,2	16180	3,4	5307	4,7	17,4	20,9	10853	02.10 W	3448	02.06 W	3666	07.06 O
A 4	Buir	5082	356	13110	5,9	17440	6,1	5627	7,3	20,8	25,2	11677	02.10 W	3705	02.06 W	3404	07.06 O
A 4	AK Kerpen (W)	5622	241	13727	(-)	18097	(-)	6491	(-)	17,9	21,5	12487	04.10 O	5597*	31.03 W	3351*	06.04 O
A 4	AK Kerpen (O)	5624	240	12266	(-)	16266	(-)	5263	(-)	14,8	17,7	11052	31.05 O	3441	02.06 W	3136	07.06 O
A 4	Köln-Klettenberg	5053	365	12818	-0,9	17205	-1,4	5073	4,2	11,9	14,2	10482	02.10 W	3472	01.12 W	2287	07.06 O
A 4	Rheinbr.Rodenkirchen	5049	128	14393	5,4	19012	5,3	6480	6,4	11,8	13,9	11637*	06.06 W	4248*	24.03 W	2776*	07.06 W
A 4	AD Heumar (W)	5021	314	10764	7,1	14173	7,2	4863	6,3	13,5	16,1	8903	02.10 W	3191	24.03 W	2163	07.06 O
A 4	Bensbg.Frankenforst	5015	358	6290	9,0	8646	9,2	1795	5,6	8,7	11,0	5303	04.10 O	1109	06.10 W	768	07.06 O
A 4	Engelskirchen	5068	365	5564	11,8	7669	12,1	1515	7,3	11,9	15,1	4726	04.10 O	939	06.10 W	648	01.11 O
A 4	Eckenhagen	5034	161	5212	9,5	7054	9,7	1700	5,4	14,8	18,7	4436	04.10 W	1067*	06.10 O	824*	07.06 O
A 30	Ibbenbüren	5112	264	9661	4,5	12559	4,2	4737	6,3	23,3	27,7	8403	30.05 W	3061	14.04 W	6290	07.06 O
A 30	Kirchlengern	5103	365	7252	3,6	9508	3,3	3551	7,9	18,2	21,6	6257	30.05 W	2260	28.04 O	4394	07.06 O
A 31	Gescher	5117	365	4359	8,0	5919	8,0	1257	8,5	13,8	18,2	3785	29.10 S	985	29.09 N	782	07.06 S
A 33	Paderborn	5111	274	5356	2,1	7208	1,8	1750	4,2	14,8	18,2	4907*	30.05 S	1351*	14.04 N	3091*	07.06 S
A 40	Wankum	5018	310	9714	5,3	13014	5,0	3755	10,5	26,9	32,9	8465	02.10 O	2524	14.04 O	2835	03.10 W
A 40	AK Moers (W)	5663	255	11111	4,6	14878	4,8	4276	4,7	21,4	26,1	9386	30.05 O	2786	14.04 W	2761	03.10 W
A 40	AK Moers (O)	5022	286	11994	(-)	16106	(-)	4464	(-)	15,9	19,5	10138	04.04 O	2988	14.04 O	2546	03.10 O
A 40	AD Essen-Ost (W)	5680	356	5227	-10,3	7053	-8,7	1815	-23,7	7,3	8,9	4581	16.01 W	2215	27.01 W	1599	28.01 W
A 40	AD Essen-Ost (O)	5681	310	9166	-7,4	12383	-5,5	3157	-27,0	7,1	8,8	7345	15.05 W	2785	27.01 W	1916	28.01 W
A 40	Essen-Kray	5037	360	8534	0,0	11619	0,2	2707	-2,8	7,7	9,5	6851	02.04 W	1712	28.04 O	1185	07.06 O
A 40	Bochum	5113	232	9312	5,0	12524	4,1	3373	13,7	8,7	10,8	7785*	18.12 W	2754*	15.12 W	2750*	03.10 W

Herausgeber : Ministerium für Bauen und Verkehr des Landes NRW, Düsseldorf  
Referat III A3

Auswertung : BAS, Büro für angewandte Statistik, Aachen

AUTOMATISCHE STRASSENVERKEHRSAZHLUNGEN IN NORDRHEIN-WESTFALEN

Anhang 2.1

Durchschnittlicher und maximaler Tagesverkehr - schwerer Güterverkehr (SGV)

Januar - Dezember 2007

Str.-Kl. u.-Nr.	Zst.-Name	Zst.- Nr.	GT 2007	Durchschnittlicher Tagesverkehr (DTV)								Maximaler Tagesverkehr					
				Gesamtquerschnitt								Richtungen					
				Mo-So Kfz/24h	07/06 %	Mo-Fr Kfz/24h	07/06 %	Sa Kfz/24h	07/06 %	Anteil SGV		Mo-Fr		Sa		So+Fei	
A 42	AK Kamp-Lintfort (O)	5635	365	7541	-5,4	10219	-5,4	2514	-6,6	17,0	20,3	7199	28.08 O	1827	29.09 O	1112	03.10 O
A 42	DU Beeckerwerth	5063	326	8951	-0,8	12171	-0,7	2897	-4,6	13,1	15,7	8244	02.10 W	2185	29.09 O	1311	03.10 O
A 42	AK OB-West (W)	5024	112	11310	(-)	15471	(-)	3449	(-)	12,4	14,9	11493	26.09 W	2473	29.09 W	1349	07.06 W
A 42	AK OB-West (O)	5668	334	8967	(-)	12342	(-)	2613	(-)	10,8	13,1	7972	26.04 W	1997	30.06 O	912	07.06 O
A 42	GE-Hessler	5115	365	8593	-0,4	11877	-0,2	2370	-3,4	10,9	13,2	7531	15.11 W	1647	30.06 O	780	03.10 O
A 42	Wanne-Eickel	5116	365	8506	-1,2	11724	-1,1	2461	-3,3	10,7	13,0	7237	15.11 W	1671	30.06 O	777	03.10 O
A 43	Albachten	5109	309	7679	2,1	10329	1,9	2552	3,5	12,8	15,8	6496	20.03 S	1843*	15.12 S	1534	07.06 S
A 43	Herne	5107	362	8591	9,1	11782	9,0	2596	9,4	8,6	10,8	7317	06.06 N	1761	09.06 N	814	07.06 S
A 43	Sprockhövel	5108	365	5347	5,0	7404	4,9	1358	6,5	9,9	12,3	6216	19.03 N	1271	15.12 S	432	14.01 S
A 44	Aachen-Brand	5077	335	8609	(-)	10954	(-)	4958	(-)	21,4	25,2	9927	04.06 S	5804	28.04 S	4599	03.06 S
A 44	AK Aachen (S)	5020	272	9775	2,4	12703	1,4	5145	11,3	19,1	22,6	11554	12.06 W	7432	24.11 W	3960	25.11 W
A 44	AK Aachen (N)	5650	274	5300	9,7	7155	9,7	1910	11,5	9,1	10,9	8135	04.04 O	1398	23.06 W	991	03.10 O
A 44	Jülich-Mersch	5017	365	5080	4,7	6933	4,7	1577	5,8	13,8	17,0	6082	04.04 O	1088	02.06 O	770	07.06 O
A 44	Neersen	5078	365	5795	-3,6	7965	-3,6	1660	-3,0	9,7	11,5	4756	30.10 O	1099	05.05 O	530	07.06 O
A 44	AK Neersen (N)	5081	364	5623	-4,1	7730	-4,1	1605	-4,0	9,7	11,5	4588	30.10 O	1051	28.04 O	521	07.06 W
A 44	Ilverich	5079	260	3674	2,0	5004	2,0	1155	1,2	5,9	6,9	3053	30.08 O	814	27.10 O	471	02.09 W
A 44	Langenberg	5066	46	811	(-)	1110	(-)	258	(-)	5,2	6,1	797	04.12 O	195	10.11 O	73*	07.06 O
A 44	Birth (Tunnel Velbert)	5067	291	1088	6,7	1502	6,8	317	7,1	6,0	7,1	931	25.10 W	231	09.06 O	80	01.05 O
A 44	Soest	5110	360	9499	7,2	12948	7,5	2856	4,2	18,6	24,2	8453	06.06 W	1757	28.04 O	1542	01.11 W
A 45	Dortmund Süd	5104	347	9920	(-)	13408	(-)	3299	(-)	13,2	16,4	11790	20.03 N	3109	03.03 N	2031	07.06 S
A 45	Lüdenscheid Nord	5105	223	13340	9,1	17846	7,9	4665	22,6	19,8	24,8	11110	25.05 S	3873*	29.09 S	3553*	01.11 S
A 45	Freudenberg	5106	334	12230	4,2	16549	4,2	4033	4,7	19,8	25,2	10206	04.10 S	2795	06.10 N	2254	01.11 S
A 46	Dremmen	5075	365	1394	-1,1	1919	-0,5	400	-9,9	5,9	7,1	1215	18.09 W	309	12.05 W	134	17.06 O
A 46	Hochneukirch	5041	294	5905	10,4	8010	10,5	1942	11,2	12,3	14,8	6081*	04.04 O	1512*	28.04 W	1201*	06.04 O
A 46	Neuss-Holzheim	5016	216	6282	10,8	8650	11,5	1778	2,4	10,9	13,3	5340*	06.06 W	1255	14.04 O	556*	07.06 O
A 46	AK Neuss Süd (O)	5686	79	7200	3,7	9899	3,8	2079	5,7	12,0	14,3	6336*	06.06 S	1325*	14.04 S	655*	07.06 N
A 46	Düsseldorf-Flehe	5040	184	7727	2,2	10667	2,7	2046	-2,0	10,5	12,5	6381*	06.06 O	1364*	02.06 O	776*	07.06 O
A 46	AK Hilden (W)	5658	248	9259	(-)	12774	(-)	2513	(-)	8,9	10,9	7728	06.06 W	1547*	14.04 W	798	07.06 O
A 46	AK Hilden (O)	5023	364	9151	(-)	12594	(-)	2543	(-)	8,3	10,3	7878	26.03 O	1750	27.10 O	869	07.06 O
A 46	W-Sonnborn	5045	0	9383	3,5	12714	3,9	3088	0,4	11,3	13,9	7951*	24.04 W	2216*	14.04 W	1361*	07.06 W
A 46	W-Oberbarmen	5044	90	8009	1,0	10970	1,1	2408	-0,1	11,4	14,0	6793*	28.06 W	1544*	14.04 W	868*	07.06 O
A 46	Meschede	5119	348	1744	1,2	2337	1,3	649	2,4	11,9	14,8	1848	12.06 O	498	17.11 O	295	20.05 W
A 52	Schwalmtal	5046	365	1870	3,0	2526	2,9	642	3,5	7,4	9,5	1611	24.04 O	534	31.03 O	369	07.06 W
A 52	Düsseldorf-Heerdt	5031	365	2977	0,7	4057	0,7	1032	1,5	3,6	4,3	2491	16.11 O	754	30.06 O	283	03.10 O
A 52	Lintorf	5027	364	5457	2,8	7442	2,7	1681	3,6	5,1	6,0	4714	04.12 W	1091	27.10 W	642	02.09 W
A 52	AK Breitscheid (W)	5637	185	6939	(-)	9486	(-)	2036	(-)	6,0	7,2	5792	04.12 O	1355	27.10 O	838	02.09 O
A 52	AK Breitscheid (O)	5639	186	5591	5,0	7562	4,8	1872	5,6	5,5	6,6	4398	31.10 W	1206*	28.04 O	700	01.11 W
A 52	Essen-Bredeney	5028	365	4205	4,9	5731	5,2	1301	1,1	5,6	6,8	3585	25.07 W	842	28.04 O	442	26.08 W
A 52	AD Essen Ost (S)	5043	317	3993	1,2	5422	1,6	1282	-3,0	6,9	8,6	3328	25.07 W	848	28.04 O	535	02.09 O
A 57	Rheinberg	5019	363	3988	6,2	5473	6,1	1066	8,4	10,0	12,5	3383	31.10 S	820	19.05 S	661	01.05 N
A 57	AK Kamp-Lintfort (N)	5064	0	6510	2,8	8740	2,6	2379	5,8	11,6	14,1	5445	05.04 N	1686	15.09 N	1023*	07.06 S
A 57	AK Kamp-Lintfort (S)	5636	0	9160	3,2	12364	3,4	3063	-0,3	14,1	17,0	7975	28.08 N	2100	29.09 N	1419*	07.06 S
A 57	AK Moers (N)	5660	123	8514	4,9	11602	5,0	2704	6,5	13,2	15,9	7548	02.10 S	1732	29.09 N	1071	03.10 S
A 57	AK Moers (S)	5662	123	8625	-0,1	11759	-0,4	2622	5,2	12,1	14,8	7301	05.09 N	1912	01.09 N	1340	02.09 N
A 57	Neuss-Büttgen	5052	0	10336	0,3	13987	0,2	3321	1,3	10,3	12,8	8901*	16.05 N	2140*	18.08 S	2051*	07.06 N
A 57	Neuss West	5602	0	12130	(-)	16443	(-)	3828	(-)	11,5	14,0	10351*	23.04 N	2564*	02.06 N	2002*	07.06 N
A 57	Neuss West (S)	5670	130	12231	3,7	16612	3,8	3833	2,1	11,2	13,4	11674	01.08 S	2501	02.06 N	1599	03.10 N
A 57	AD Neuss (N)	5030	258	4395	2,9	6036	3,2	1266	1,5	8,5	9,9	3770	30.08 N	1069	21.04 N	425	22.04 N
A 57	AD Neuss (S)	5014	131	12617	-0,4	17063	-0,3	4003	-2,3	12,3	14,6	11751	01.08 N	2730*	02.06 N	2322*	07.06 N
A 57	AK Neuss Süd (S)	5061	22	7213	6,2	9779	6,0	2240	6,4	10,6	12,6	5738*	01.08 S	1379*	02.06 N	951*	07.06 S
A 57	AK Neuss Süd (N)	5601	21	10846	5,0	14817	5,0	3138	3,4	12,2	14,7	9035*	01.08 S	1967*	02.06 S	1267*	07.06 S
A 59	Walsum	5069	365	878	2,0	1192	1,5	333	7,8	2,9	3,5	1164	07.08 N	440	02.06 N	146	27.05 N
A 59	Duisburg Süd	5062	334	1820	3,6	2538	4,0	424	-3,0	5,8	6,9	1850	15.02 S	366	18.08 S	111	21.10 N
A 59	Langenfeld	5007	365	3133	-1,7	4337	-1,7	837	-0,8	6,7	7,9	3024	19.01 S	567	02.06 N	222	25.03 S
A 59	AK Heumar (Flughfn.)	5674	318	5365	3,8	7118	4,0	2160	2,3	8,8	10,9	4608*	04.09 S	1751	19.05 N	945	03.10 N
A 59	AD St. Augustin (N)	5057	316	6355	2,8	8441	3,0	2683	2,0	6,9	8,3	4939	18.04 N	1685	13.10 N	1065	07.06 S
A 59	AD St. Augustin (S)	5628	316	6697	0,3	8785	1,0	2995	-3,3	6,1	7,1	5532	05.10 N	2318	09.06 S	1634	10.06 S
A 59	AD Bonn-Beuel (N)	5056	3	7046	4,5	9351	5,1	2924	0,2	6,2	7,3	6106*	04.09 S	1875*	20.10 S	1210*	07.06 S
A 59	AD Bonn-Beuel (S)	5633	3	3847	1,2	5147	1,6	1601	-1,5	4,8	5,5	3083*	15.11 N	1113*	05.05 S	463*	17.05 S
A 59	AK Bonn Ost (N)	5625	365	2531	0,7	3458	0,6	846	-0,4	4,0	4,8	2082	13.11 N	543	20.10 N	268	10.06 N
A 59	AK Bonn Ost (S)	5627	365	1575	(-)	2153	(-)	532	(-)	3,2	3,9	1291	24.10 S	368	05.05 S	162	02.09 N

Herausgeber : Ministerium für Bauen und Verkehr des Landes NRW, Düsseldorf  
Referat III A3

Auswertung : BAS, Büro für angewandte Statistik, Aachen

Durchschnittlicher und maximaler Tagesverkehr - schwerer Güterverkehr (SGV)

Januar - Dezember 2007

Str.-Kl. u.-Nr.	Zst.-Name	Zst.- Nr.	GT 2007	Durchschnittlicher Tagesverkehr (DTV)								Maximaler Tagesverkehr					
				Gesamtquerschnitt								Richtungen					
				Mo-So Kfz/24h	07/06 %	Mo-Fr Kfz/24h	07/06 %	Sa Kfz/24h	07/06 %	Anteil SGV		Mo-Fr		Sa		So+Fei	
						Mo-So	Mo-Fr	Kfz/24h	Datum R	Kfz/24h	Datum R	Kfz/24h	Datum R				
A 61	MG-Wickrath	5042	365	9559	0,3	12846	0,3	3339	2,0	14,8	17,8	8452	26.11 N	2484	05.05 S	2306	01.05 N
A 61	AK Kerpen (N)	5059	153	8529	(-)	11350	(-)	3407	(-)	15,4	18,7	7315*	03.05 N	2933	05.05 N	1846*	07.06 S
A 61	AK Kerpen (S)	5621	243	9148	(-)	12122	(-)	3699	(-)	18,4	22,3	9115*	02.05 S	3032	13.10 N	2701*	01.05 S
A 61	Miel	5080	243	11706	0,3	15528	0,3	4751	0,8	23,4	30,1	9788	06.06 N	3677	09.06 N	2708	07.06 S
A 524	Ratingen	5039	361	2094	1,0	2924	0,9	453	0,9	7,3	8,6	2126	15.02 W	366	18.08 W	146	01.11 O
A 544	AK Aachen (SW)	5653	184	3029	(-)	3987	(-)	1463	(-)	6,1	7,0	4692*	30.05 W	1255*	26.05 O	731*	07.06 O
A 553	Bliesheim	5029	324	1905	9,1	2564	9,9	699	-1,3	7,3	8,8	1927	04.01 S	775	06.01 S	540	07.01 S
A 555	Godorf	5036	365	3777	2,6	5128	2,5	1336	3,2	5,5	6,5	3324	13.11 N	843	26.05 S	331	07.06 S
A 560	AD St. Augustin (O)	5629	316	5061	-0,2	6561	0,6	2493	-5,4	6,5	7,4	4263	09.02 O	2049	09.06 W	1508	10.06 W
A 560	AK BN-Siegburg (W)	5632	302	3457	(-)	4659	(-)	1293	(-)	6,3	7,5	3033	09.02 O	1045	05.05 W	409	03.10 W
A 560	AK BN-Siegburg (O)	5630	301	2811	(-)	3856	(-)	863	(-)	5,7	7,0	2398	26.04 W	725	05.05 W	239*	26.12 W
A 560	Hennef	5051	357	2407	-0,8	3301	-0,5	747	-6,7	5,9	7,3	2075	02.05 W	511	14.04 W	187	05.08 W
A 562	AK Bonn Ost (W)	5055	365	1635	(-)	2214	(-)	587	(-)	2,7	3,0	1455	15.11 O	427	20.10 O	238	08.07 O
A 562	AK Bonn Ost (O)	5626	365	157	(-)	214	(-)	57	(-)	1,6	1,8	194	29.03 O	59	05.05 O	23	17.06 O
A 565	AD Bonn-Beuel (W)	5634	3	6025	(-)	7902	(-)	2625	(-)	6,5	7,6	7613*	04.09 W	1679*	13.10 O	1160*	03.10 O
A 565	Meckenheim-Merl	5013	311	3146	(-)	4160	(-)	1245	(-)	9,2	11,4	3987	05.07 S	1119	02.06 S	878	07.06 S

Herausgeber : Ministerium für Bauen und Verkehr des Landes NRW, Düsseldorf  
Referat III A3

Auswertung : BAS, Büro für angewandte Statistik, Aachen

AUTOMATISCHE STRASSENVERKEHRSAHLUNGEN IN NORDRHEIN-WESTFALEN

Anhang 2.2

Durchschnittlicher und maximaler Tagesverkehr - schwerer Güterverkehr (SGV)

Januar - Dezember 2007

Str.-Kl. u.-Nr.	Zst.-Name	Zst.- Nr.	GT 2007	Durchschnittlicher Tagesverkehr (DTV)								Maximaler Tagesverkehr						
				Gesamtquerschnitt								Richtungen						
				Mo-So Kfz/24h	07/06 %	Mo-Fr Kfz/24h	07/06 %	Sa Kfz/24h	07/06 %	Anteil SGV		Mo-Fr		Sa		So+Fei		
										Mo-So	Mo-Fr	Kfz/24h	Datum R	Kfz/24h	Datum R	Kfz/24h	Datum R	
<i>Bundesstrassen</i>																		
B 1	Dortmund	5343	229	7143	0,3	9501	-0,4	2963	5,5	8,5	10,2	6001	19.03 W	2719	13.10 W	1503	28.10 W	
B 1	Werl-Westönnen	5324	365	419	-10,9	554	-11,4	204	-6,0	3,9	4,7	735	29.06 O	149	17.11 W	73	07.10 W	
B 1	Horn 2	5339	349	1177	2,7	1625	3,4	306	-7,3	11,2	14,2	1076	20.04 N	206	26.05 N	115	20.05 S	
B 7	Warburg West	5331	334	878	-1,9	1186	-1,9	324	-1,8	6,6	8,0	909	12.06 W	277	06.10 W	170	01.11 W	
B 7	Willich-Viersen	5266	365	766	1,9	1057	1,6	241	7,1	6,4	7,6	905	26.04 W	180	03.03 W	44	14.10 O	
B 9	Geldern (O)	5251	317	861	0,3	1126	0,1	383	-2,3	12,3	14,8	835	02.05 N	324	03.11 S	303	01.05 N	
B 9	Dormagen	5267	349	1177	-3,1	1628	-3,2	341	-3,7	10,7	13,2	1169	30.08 S	243	05.05 N	78	03.10 S	
B 9n	Goch (S)	5240	365	1311	6,2	1799	6,0	359	6,5	11,0	13,4	1140	13.12 S	287	13.10 S	202	07.06 S	
B 51	Ostbevern	5329	334	746	-3,9	1002	-3,7	264	-7,0	8,3	10,2	734	05.04 S	237	02.06 S	127*	01.05 N	
B 51	Telgte	5330	225	1838	-2,8	2495	-2,8	608	-4,3	8,7	11,0	1580	05.04 N	417	25.08 N	236*	07.06 S	
B 51	Tondorf (S)	5236	345	3415	-0,7	4411	0,1	1765	-3,8	21,4	26,7	2813	05.06 S	1343*	24.02 S	606	07.01 S	
B 51n	Dahlem	5235	350	3597	7,8	4540	6,9	2027	9,2	29,2	35,9	3431	04.10 N	2086	22.09 N	2253	23.09 N	
B 54	Drensteinfurt (N)	5348	365	509	-6,4	691	-6,9	189	-4,1	6,0	7,5	1176	27.06 N	240	02.06 N	58	05.08 S	
B 54	Altenberge 2	5338	346	2740	7,7	3749	7,9	788	2,7	10,5	12,8	2239	06.06 N	563	14.04 N	386	07.06 S	
B 54	Dortmund-Brechten	5318	365	1638	6,1	2277	6,3	437	1,4	8,7	10,7	1450	12.04 S	280	21.04 N	106	07.06 S	
B 54	Meinerzhagen	5304	340	1420	-6,6	1958	-6,7	409	-7,7	9,9	12,8	1227	12.04 S	280	31.03 N	101	17.05 S	
B 55n	Elsdorf	5247	335	919	-3,8	1215	-4,2	428	-5,5	8,8	10,2	1977	22.10 S	315	01.09 N	148	12.08 S	
B 55	Grevenbrück	5342	328	698	2,5	967	2,8	170	-5,0	11,1	13,8	625*	17.10 W	143	05.05 O	51	19.08 W	
B 55	Bergneustadt	5264	360	559	-2,8	774	-2,9	154	-4,3	5,5	6,9	608	19.03 O	129	21.04 W	65	07.10 W	
B 55	Loope	5204	365	344	-3,4	468	-3,5	123	-1,6	3,7	4,6	336	01.08 W	93	20.10 W	34	01.07 W	
B 56n	Siegburg-Stallberg	5220	298	698	-4,4	910	-4,9	394	-1,3	3,2	3,7	624	04.10 A	316	03.11 A	104	04.11 A	
B 57	Menzeler Heide (N)	5229	365	623	-2,8	826	-3,2	275	-0,7	6,2	7,7	590	28.11 N	217	22.12 S	106	29.04 N	
B 57	Alsldorf-Ofden	5213	319	577	-7,2	765	-7,0	269	-7,9	3,2	3,8	680	04.04 N	208	16.06 N	81	20.05 N	
B 58	Dorsten (O)	5316	346	1514	-1,3	2063	-1,2	472	-2,3	11,6	14,7	1288	03.05 W	357	31.03 O	172	01.05 W	
B 58	Büderich (N)	5228	319	2179	-2,2	2931	-2,5	830	-2,6	8,5	10,2	2373	26.09 W	837	29.09 W	753	30.09 W	
B 58	Geldern (N)	5252	170	641	-7,9	856	-8,4	241	-9,1	7,2	8,8	777*	02.01 O	186	15.09 O	164*	07.06 O	
B 58	Menzeler Heide (W)	5230	365	1307	-0,9	1778	-1,1	419	-0,5	10,1	12,3	1346	19.09 O	303	22.09 O	180	01.05 W	
B 59	Pulheim	5214	365	816	18,8	1119	17,9	264	28,2	8,0	9,6	925	06.06 O	213	22.12 W	83	01.11 W	
B 61	Petershagen 2	5336	365	1044	0,5	1424	0,6	282	1,4	11,7	14,7	906	31.10 S	255	13.10 S	390	07.06 N	
B 61	Stromberg	5349	365	234	-10,0	317	-9,9	94	-10,5	8,1	10,2	1254	22.06 O	337	24.11 W	136	10.06 W	
B 62	Siegen	5332	267	609	-1,8	841	-1,8	189	-5,0	3,9	4,8	535	15.06 N	128	30.06 N	41	01.05 N	
B 63	Drensteinfurt	5302	356	291	-9,6	388	-10,0	130	-9,7	5,0	6,0	343	20.11 N	106	04.08 N	34	07.06 N	
B 66	Bi-Hillegossen	5337	190	3500	-0,7	4774	-0,8	1183	1,6	10,2	12,4	2770	18.10 W	1482	01.09 O	435	01.11 W	
B 67	Rhede	5320	365	790	-31,7	1078	-32,0	278	-27,6	4,4	5,5	789	02.07 W	208	12.05 O	76	07.06 W	
B 68	Halle-Gartnisch	5303	0	2685	-1,7	3553	-2,4	996	0,0	16,9	20,5	2426*	30.05 S	713*	21.07 S	802*	01.11 N	
B 68	Lichtenau	5351	365	308	-22,4	411	-23,2	128	-18,5	4,2	5,0	619	05.09 N	92	25.08 N	49	02.09 S	
B 219	Greven (N)	5350	365	881	-1,1	1197	-1,2	309	-0,6	9,5	11,5	808	06.06 N	244	14.04 N	135	07.06 S	
B 219	Greven (S)	5306	365	365	-6,4	492	-6,6	147	-6,4	2,9	3,5	511	30.05 S	155	02.06 N	47	01.11 N	
B 221	Brüggen (N)	5432	365	548	5,2	718	5,3	235	6,3	4,5	5,6	519	19.09 S	174	31.03 S	141	08.07 S	
B 221	Heinsberg	5259	350	812	-2,1	1094	-2,5	319	0,9	5,5	6,5	777	11.05 S	236	23.06 N	101	07.06 N	
B 224	Bottrop	5344	365	2618	-3,6	3577	-3,3	904	-9,9	6,7	8,2	2679	23.04 S	601	05.05 S	229	02.09 S	
B 224n	Velbert Nord	5249	351	1554	1,8	2140	1,8	447	2,8	5,6	6,6	1318	10.05 N	282	25.08 N	324	01.04 S	
B 224n	W-Saurenhaus	5248	352	2758	2,8	3851	2,7	599	1,5	8,5	10,2	2275	31.10 S	384	21.04 N	341	24.06 S	
B 229	Delecke 2	5334	365	190	-23,7	259	-24,0	65	-19,8	4,5	6,6	211	20.06 N	52	05.05 S	34	12.08 S	
B 229	Lüdenscheid-Brügge	5321	365	751	8,1	1051	7,8	167	15,2	5,1	6,3	872	17.04 O	150	28.04 W	38	07.06 O	
B 229	Solingen	5203	269	665	0,3	909	0,3	201	-0,5	6,0	7,4	642	26.03 N	151	28.07 N	61	01.07 N	
B 230	Holzheim	5238	307	582	-1,2	787	-1,1	219	0	6,5	7,6	524	26.04 O	157	28.04 O	87	09.09 W	
B 235	Datteln	5345	365	657	3,3	890	3,2	244	-2,0	6,4	8,0	642	19.04 N	178	21.04 N	75	19.08 S	
B 236	Plettenberg-Ohle	5309	365	665	0,6	937	0,6	129	-3,7	9,3	11,5	643	17.04 N	119	26.05 N	40	29.04 S	
B 236	Gleidorf (O)	5310	365	312	11,0	420	11,4	130	12,1	5,1	6,7	305	24.08 O	130	30.06 W	68	10.06 W	
B 237	Ohl	5225	345	325	-5,8	443	-5,9	110	-9,1	7,9	9,8	363	14.03 O	101	31.03 W	50	06.05 W	
B 239	Bad Salzuflen	5315	230	1953	-2,2	2710	-2,0	487	-5,1	10,7	13,6	1698	03.12 N	397	03.11 N	184	01.11 N	
B 252	Brakel	5340	327	1002	1,4	1330	1,4	357	-1,1	13,0	15,7	926	15.10 S	329	14.04 N	245	22.04 S	
B 256	Marienhede	5224	345	420	-3,9	576	-3,8	138	-6,1	7,0	8,6	390	13.07 S	124	28.04 S	42	01.05 S	
B 256n	Derschlag	5223	320	1012	(-)	1382	(-)	312	(-)	7,6	9,1	940	19.03 S	305	05.05 N	169*	15.07 N	
B 258	Friesenrath (N)	5209	321	282	-8,1	348	-10,1	178	-1,7	5,4	6,2	368	30.05 N	181	14.07 N	159	15.07 N	
B 258	Friesenrath (S)	5250	336	823	2,2	1058	2,3	433	-1,1	4,6	5,5	781	06.06 N	394	02.06 N	237	05.08 N	
B 258	Blankenheimer Wald	5239	274	233	8,9	307	10,4	109	-4,4	8,1	10,1	875	07.12 S	108	05.05 N	67	07.06 S	
B 258	Ahrhütte (O)	5243	353	592	(-)	795	(-)	198	(-)	13,7	19,2	656	31.05 W	223	12.05 W	357	08.07 W	
B 264	Langerwehe	5246	365	512	-20,2	696	-20,3	198	-18,2	4,5	5,4	1000	04.04 W	166	05.05 W	187	13.05 W	
B 264	Düren/Kerpen	5265	365	645	4,4	872	4,2	276	5,7	8,9	10,6	867	30.05 W	234	21.07 W	278	09.12 O	
B 265n	Lechenich 2	5269	365	929	16,9	1267	16,9	328	15,9	5,6	6,8	1146	24.10 N	219	13.10 S	74	15.07 N	
B 265	Wollersheim (O)	5232	299	195	(-)	251	(-)	114	(-)	5,0	6,4	388*	30.03 N	243*	31.03 N	93	05.08 N	
B 266	Kesternich (S)	5211	327	264	-1,1	348	-1,7	118	-3,3	6,9	8,9	252	20.06 O	115	05.05 O	76*	17.05 W	
B 288	Uerdingen	5231	147	2490	-0,2													

Durchschnittlicher und maximaler Tagesverkehr - schwerer Güterverkehr (SGV)

Januar - Dezember 2007

Str.-Kl. u.-Nr.	Zst.-Name	Zst.- Nr.	GT 2007	Durchschnittlicher Tagesverkehr (DTV)								Maximaler Tagesverkehr					
				Gesamtquerschnitt								Richtungen					
				Mo-So 07/06		Mo-Fr 07/06		Sa 07/06		Anteil SGV		Mo-Fr		Sa		So+Fei	
Kfz/24h	%	Kfz/24h	%	Kfz/24h	%	Mo-So	Mo-Fr	Kfz/24h	Datum R	Kfz/24h	Datum R	Kfz/24h	Datum R				
B 458	Büderich (S)	5226	319	1361	-6,1	1830	-6,5	494	-7,7	8,7	10,4	1175*	27.04 O	450	28.07 W	387	29.07 W
B 477	Gohr	5262	332	396	(-)	533	(-)	152	(-)	6,5	7,8	368	26.03 N	141	07.07 S	65	15.07 N
B 477	Rommerskirchen	5268	349	701	6,2	951	6,7	258	-3,4	9,9	12,1	675	17.04 N	214	15.12 N	96	06.04 N
B 478	Waldröhl	5222	345	386	-2,8	506	-3,1	195	-3,5	5,0	5,9	553	18.10 O	224	13.10 O	228	04.11 W
B 480	Brlon (N)	5322	271	475	0,4	654	1,1	138	-8,6	14,1	18,9	434	10.04 S	144	12.05 S	55	01.11 S
B 480	Winterberg	5325	330	658	16,0	895	16,1	208	10,6	7,4	9,9	617	26.09 S	155	20.10 S	83	18.11 N
B 480	Bad Berleburg	5301	280	232	-4,1	311	-4,9	100	5,3	4,3	5,4	267	18.10 N	102	13.10 N	28	18.11 N
B 504	Goch (N)	5241	365	437	-1,1	591	-1,0	165	-1,2	5,0	6,1	418	14.08 W	115	29.09 W	57	07.06 W
B 511	Gleidorf (N)	5311	349	438	1,6	587	1,6	188	-1,6	4,7	5,8	459	24.08 S	180	30.06 S	64	26.08 N
B 514	Babenhausen	5335	334	452	-7,0	624	-7,1	133	-9,5	5,1	6,6	725	05.04 S	121	28.04 S	87	07.06 S
B 514	Kalletal	5347	327	133	15,7	183	15,1	40	21,2	7,4	9,7	232	13.11 N	48	01.12 S	14	07.06 N
B 516	Ense-Möhnesee	5346	364	319	31,3	434	30,7	107	25,9	6,4	8,3	331	29.10 W	85	06.10 W	40	02.09 O
B 516	Brlon (S)	5323	264	710	-10,9	969	-10,6	257	-15,2	15,2	19,5	626	25.04 O	218	20.10 O	60	07.06 O
				- kein Vergleich möglich wg. Gerätewechsel													

Durchschnittlicher und maximaler Tagesverkehr - schwerer Güterverkehr (SGV)

Januar - Dezember 2007

Str.-Kl. u.-Nr.	Zst.-Name	Zst.- Nr.	GT 2007	Durchschnittlicher Tagesverkehr (DTV)								Maximaler Tagesverkehr					
				Gesamtquerschnitt								Richtungen					
				Mo-So Kfz/24h	07/06 %	Mo-Fr Kfz/24h	07/06 %	Sa Kfz/24h	07/06 %	Anteil SGV		Mo-Fr		Sa		So+Fei	
						Mo-So	Mo-Fr	Kfz/24h	Datum R	Kfz/24h	Datum R	Kfz/24h	Datum R				
<i>Landesstraßen</i>																	
L 11	Wollersheim (W)	5234	298	86	(-)	110	(-)	50	(-)	5,5	6,9	153*	30.03 W	139*	31.03 O	35	05.08 W
L 101	Schildgen (O)	5427	358	ohne Lkw													
L 104	Kirchhellen (O)	5524	365	143	(-)	197	(-)	40	(-)	7,9	10,8	190	31.01 S	78	10.02 N	24	03.06 S
L 115	Ahrhütte (N)	5245	349	725	(-)	961	(-)	261	(-)	12,3	16,5	970*	05.06 N	381	12.05 N	360	06.05 N
L 143	Rottbitze (N)	5406	360	ohne Lkw													
L 166	Kesternich (O)	5210	261	66	(-)	81	(-)	42	(-)	3,3	4,3	103	25.10 N	58	21.07 S	46	15.07 S
L 182	Bornheim (S)	5407	143	663	(-)	887	(-)	289	(-)	6,1	7,3	599	31.10 W	227	06.10 W	79	17.05 W
L 183	Bornheim (W)	5408	264	345	(-)	449	(-)	197	(-)	2,7	3,2	335	09.10 S	147	03.03 S	61	01.05 S
L 194	Weilerswist	5437	357	291	-4,3	395	-4,1	117	-7,1	4,3	5,4	380	17.07 N	116	17.03 N	46	29.07 N
L 218	Heimbach	5413	364	86	-4,4	108	-3,6	49	-9,3	1,9	2,5	86	03.05 W	47	12.05 O	37	17.05 O
L 232	Richterich	5411	365	495	-0,2	663	-1,0	206	9,6	2,4	2,9	591	04.04 N	147	18.08 S	63	03.10 S
L 233	Friesenrath (W)	5208	326	712	6,1	905	5,5	393	5,6	5,2	6,2	618	31.10 N	301	05.05 S	235	05.08 N
L 238	Zweifall	5410	365	211	-0,9	284	-1,7	81	2,5	3,2	4,2	206	27.04 S	75	27.10 S	25	20.05 N
L 247	Rottbitze (O)	5405	360	ohne Lkw													
L 288	Schildgen (W)	5426	358	ohne Lkw													
L 324	Erdingen	5431	362	532	0,4	738	0,8	140	-7,3	9,4	11,6	557	25.09 S	110	23.06 N	54	01.05 S
L 331	Margarethenhöhe	5404	365	244	0,0	328	-0,6	98	3,2	1,9	2,3	265	07.02 W	72	28.04 W	44	29.04 W
L 357	D-Gerresheim	5416	365	329	8,9	445	8,0	128	18,5	2,6	3,1	313	26.04 O	102	20.01 W	41	16.09 W
L 358	Bensberg-Refrath	5428	343	397	5,9	550	5,6	104	2,0	3,9	4,7	497	26.04 O	100	19.05 O	45	25.03 O
L 359	Witzhelden (W)	5418	343	ohne Lkw													
L 372	Brüggen (O)	5433	365	ohne Lkw													
L 427	Witzhelden (N)	5419	358	ohne Lkw													
L 442	Essen-Werden (O)	5420	354	ohne Lkw													
L 442	Essen-Werden (N)	5421	354	ohne Lkw													
L 460	Büderich (W)	5227	319	886	-2,4	1196	-2,8	352	1,4	8,6	10,4	787	23.05 N	291	02.06 S	107	20.05 N
L 463	Voerde	5424	365	561	5,3	769	5,3	180	2,9	8,6	10,6	558	16.10 W	131	20.10 W	70	16.09 W
L 475	Krefeld	5434	365	244	10,9	332	10,7	87	11,5	2,5	3,0	323	15.10 S	126	17.11 N	25	12.08 S
L 528	Breckerfeld (N)	5507	364	ohne Lkw													
L 544	Langscheid (W)	5510	365	ohne Lkw													
L 551	Haltern	5536	365	278	-4,1	376	-5,3	114	4,6	4,4	5,7	434	30.05 S	233	26.05 S	32	15.07 S
L 555	Coesfeld Nordost	5533	365	441	-1,3	601	-2,0	161	10,3	7,3	8,8	406	21.11 N	148	06.10 S	52	05.08 S
L 587	St. Mauritz	5506	365	766	-5,3	1047	-5,7	260	-3,0	5,7	7,0	1056	30.05 S	225	02.06 N	99	07.06 S
L 591	Lienen	5513	365	293	-8,4	401	-8,9	91	-7,1	4,7	5,9	490	26.04 O	115	30.06 O	63	07.06 W
L 608	Gross Reken	5505	365	384	-16,3	517	-16,6	148	-12,4	5,1	6,4	783	20.02 S	141	12.05 S	69	05.08 N
L 608	Gelsenkirchen	5523	65	1650	3,1	2248	3,6	599	-8,0	4,5	5,4	1379*	02.05 S	458	13.10 N	214	14.10 N
L 610	Recklinghausen	5526	265	230	-12,2	311	-11,4	89	-23,9	2,1	2,6	225*	25.05 O	80	24.11 W	26*	29.04 W
L 621	Kirchhellen (S)	5525	364	144	(-)	200	(-)	40	(-)	7,5	10,8	319	16.03 S	71	14.04 N	44	30.09 N
L 687	Langscheid (S)	5511	365	ohne Lkw													
L 697	Attendorf	5531	365	284	2,5	390	2,4	86	2,4	7,0	8,8	375	17.04 N	86	05.05 N	29	28.10 S
L 776	Salzkotten	5530	319	1270	5,1	1737	5,3	343	3,0	11,4	14,4	1701	16.10 O	231	16.06 O	218*	07.06 W
L 787	Sennestadt (S)	5520	361	ohne Lkw													
L 822	Lippstadt-Cappel	5528	365	257	5,3	347	5,8	102	-8,9	3,6	4,4	235	15.05 W	77	11.08 W	27	01.07 W
L 937	Detmold (N)	5517	365	ohne Lkw													
L 937	Detmold (S)	5518	365	ohne Lkw													
L 938	Detmold (W)	5519	365	ohne Lkw													
L 954	Bad Driburg	5529	365	493	5,1	672	5,7	173	-2,8	6,5	7,8	456	07.11 N	126	24.11 S	43	18.02 N
<i>Kreisstraßen</i>																	
K 10	Sennestadt (O)	5521	361	ohne Lkw													
K 10	Breckerfeld (O)	5508	364	ohne Lkw													

Durchschnittlicher und maximaler Tagesverkehr - schwerer Güterverkehr (SGV)

Januar - Dezember 2007

Str.-Kl. u.-Nr.	Zst.-Name	Zst.- Nr.	GT 2007	Durchschnittlicher Tagesverkehr (DTV)								Maximaler Tagesverkehr							
				Gesamtquerschnitt								Richtungen							
				Mo-So Kfz/24h	07/06 %	Mo-Fr Kfz/24h	07/06 %	Sa Kfz/24h	07/06 %	Anteil SGV		Mo-Fr Kfz/24h	Datum R	Sa Kfz/24h	Datum R	So+Fei Kfz/24h	Datum R		
<i>Autobahnen</i>																			
A 3	Elten	5071	315	4516	7,8	5972	7,6	1636	9,9	15,3	20,0	5922	09.11 N	1397	26.05 N	1958	01.05 N		
A 4	AC-Vetschau	5072	347	7596	6,3	10180	6,3	2640	6,8	21,8	27,7	6549	06.06 W	1901*	28.04 O	2828	07.06 O		
A 40	Straelen-Niederndorf	5073	357	9631	1,9	12845	2,4	3825	-0,1	31,9	39,0	8446	02.10 W	2570	14.04 W	3266	03.10 O		
A 44	AC-Lichtenbusch	5074	334	7690	5,6	9892	5,3	4187	9,7	29,1	35,3	7111	06.06 S	3158	26.05 N	2755	03.10 N		
A 57	Hommersum	5050	363	2581	8,2	3604	8,4	465	5,7	23,2	29,2	2360	31.10 N	384	06.10 N	523	07.06 S		
A 61	Schwanenhaus	5076	334	5396	3,4	7194	3,4	1947	3,8	21,1	26,5	4681	05.04 N	1655	14.04 N	1890	01.05 S		
<i>Bundesstraßen</i>																			
B 1	AC-Vaalserquartier	5253	348	254	4,5	301	1,7	176	0,6	1,6	1,8	377	13.03 W	207*	24.02 O	426	01.05 W		
B 8	Elten	5254	339	77	-7,2	100	-9,1	36	5,9	4,0	5,1	157	26.06 O	116	11.08 W	59	06.04 O		
B 9	Kranenburg	5255	207	376	10,9	490	10,1	155	9,9	4,5	5,6	402	02.11 W	141	28.04 W	197	01.05 W		
B 54	Gronau-Glanerbrücke	5341	310	207	-1,4	255	-3,0	143	5,9	2,7	3,3	203	31.08 N	133	01.09 N	96	06.04 N		
B 56	Sittard	5256	348	211	31,9	261	22,0	123	101,6	4,1	4,7	426	11.05 O	273	12.05 O	343	07.06 O		
B 57	Aachen-Köpfchen	5263	344	157	-0,6	199	-1,5	90	0,0	1,9	2,2	224	05.09 S	127*	24.02 N	75*	25.02 N		
B 58	Straelen 2 (Bundesstr.)	5257	325	521	-7,3	686	-7,3	211	-9,8	13,7	16,6	545	24.04 W	187	21.04 O	265	01.05 W		
B 220	Emmerich	5258	346	1178	-2,6	1612	-2,9	319	0,6	9,1	11,1	1064	25.05 N	208	28.04 S	446	07.06 S		
B 230	Elmpt	5260	344	1385	1,5	1881	1,2	394	11,9	13,5	19,9	1311	24.04 W	313	28.04 W	422	06.04 W		
B 264	Aachen-Bildchen	5261	347	146	-2,7	183	-4,7	88	1,1	1,4	1,6	166*	01.03 O	109*	24.02 O	89*	25.02 O		
<i>Landesstraßen</i>																			
L 29	Heidenend	5438	344	509	-4,5	688	-4,3	162	-10,0	7,7	10,0	880	24.04 N	125	08.12 N	223	03.10 S		
L 231	Horbach/Locht	5439	365	57	26,7	69	27,8	43	30,3	2,4	2,8	67	19.07 S	38	04.08 N	32	05.08 N		
L 560	Sandersküper	5535	337	186	2,2	245	4,3	89	-8,2	3,9	5,1	181	14.09 S	82	06.10 N	74	07.06 N		
L 602	Hemden	5534	364	477	7,7	636	7,8	187	9,4	9,2	11,8	457	17.09 S	165	24.11 N	121	07.06 S		

AUTOMATISCHE STRASSENVERKEHRSZÄHLUNGEN IN NORDRHEIN-WESTFALEN

Anhang 3.1

Durchschnittlicher KFZ - Tagesverkehr und Anteile von 5 bzw. 8 Fahrzeugarten

Januar - Dezember 2007

Str.-Kl. u.-Nr.	Zst.-Name	TK-/ Zst.-Nr.	Alle Wochentage (Montag - Sonntag)													
			GT '07	KFZ	Pkw+ Lfw+ Mot	davon Pkw	Lfw (<3,5t)	Mot	Pkw mit Anh.	Bus	Lkw ohne Anh.	Lkw mit Anh.+ Sattel	davon Sattel	Son nkl.	SGV*	SV**
<i>Autobahnen</i>																
A 1	Ladbergen	38125118	364	59054	45595	40786	4445	364	962	173	2009	9807	6887	507	11816	11989
					77,2%	69,1%	7,5%	0,6%	1,6%	0,3%	3,4%	16,6%	11,7%	0,9%	20,0%	20,3%
A 1	Ascheberg	41115121	203	56267	45073	41514	3341	218	733	114	2011	7342	4322	993	9353	9467
					80,1%	73,8%	5,9%	0,4%	1,3%	0,2%	3,6%	13,0%	7,7%	1,8%	16,6%	16,8%
A 1	Hengsen	45115101	364	100963	79744	72152	6847	745	1377	248	3325	14403	9912	1866	17728	17976
					79,0%	71,5%	6,8%	0,7%	1,4%	0,2%	3,3%	14,3%	9,8%	1,8%	17,6%	17,8%
A 1	Schloss Burg	48095011	356	75505	62927	57377	5450	100	719	188	2666	8343	6029	662	11009	11197
					83,3%	76,0%	7,2%	0,1%	1,0%	0,2%	3,5%	11,0%	8,0%	0,9%	14,6%	14,8%
A 1	AK Leverkusen (O)	49085675	296	81591	68993				547	541	3631	7544		335	11175	11716
					84,6%				0,7%	0,7%	4,5%	9,2%		0,4%	13,7%	14,4%
A 1	AK Leverkusen (W)	49085035	296	102537	87043				631	663	4352	9705		144	14057	14720
					84,9%				0,6%	0,6%	4,2%	9,5%		0,1%	13,7%	14,4%
A 1	Köln-Nord	49075048	361	98893	82318	75580	6146	592	935	150	4198	10327	7567	966	14525	14675
					83,2%	76,4%	6,2%	0,6%	0,9%	0,2%	4,2%	10,4%	7,7%	1,0%	14,7%	14,8%
A 1	Köln-Lövenich	50075032	35	104933	87847	78202	9204	441	1021	166	3686	11921	8752	291	15607	15773
					83,7%	74,5%	8,8%	0,4%	1,0%	0,2%	3,5%	11,4%	8,3%	0,3%	14,9%	15,0%
A 1	Hürth	51065010	364	51684	43252	39400	3510	342	666	118	1246	6198	4718	205	7444	7562
					83,7%	76,2%	6,8%	0,7%	1,3%	0,2%	2,4%	12,0%	9,1%	0,4%	14,4%	14,6%
A 1	Euskirchen/Bliesheim	52065060	206	40587	34063	31066	2689	308	744	95	1304	4229	3123	151	5533	5628
					83,9%	76,5%	6,6%	0,8%	1,8%	0,2%	3,2%	10,4%	7,7%	0,4%	13,6%	13,9%
A 1	Nettersheim	54065047	227	19456	15040	12817	2059	164	465	51	489	3317	2601	94	3806	3857
					77,3%	65,9%	10,6%	0,8%	2,4%	0,3%	2,5%	17,0%	13,4%	0,5%	19,6%	19,8%
A 2	Oberhausen-Sterkrade	44075026	21	108363	90775	89424	1338	13	898	788	4261	11490	1797	151	15751	16539
					83,8%	82,5%	1,2%	0,0%	0,8%	0,7%	3,9%	10,6%	1,7%	0,1%	14,5%	15,3%
A 2	Gelsenkirchen	44085122	359	78931	63211				983	398	5501	8452		385	13953	14351
					80,1%				1,2%	0,5%	7,0%	10,7%		0,5%	17,7%	18,2%
A 2	Oelde	41145102	327	63883	48087	43690	4235	162	1043	260	2440	11877	8346	175	14317	14577
					75,3%	68,4%	6,6%	0,3%	1,6%	0,4%	3,8%	18,6%	13,1%	0,3%	22,4%	22,8%
A 2	Bielefeld	40175120	165	92652	72048				1662	393	4089	13386		1074	17475	17868
					77,8%				1,8%	0,4%	4,4%	14,4%		1,2%	18,9%	19,3%
A 2	Bad Oeynhausen	37195123	34	84801	62619				1721	616	3756	15550		540	19306	19922
					73,8%				2,0%	0,7%	4,4%	18,3%		0,6%	22,8%	23,5%
A 3	Hünxe	43065001	365	57018	48636	42685	5566	385	842	143	1682	5316	3962	400	6998	7141
					85,3%	74,9%	9,8%	0,7%	1,5%	0,3%	2,9%	9,3%	6,9%	0,7%	12,3%	12,5%
A 3	Oberhausen-Holten	44065070	325	111577	90842				1300	238	4263	14575		357	18838	19076
					81,4%				1,2%	0,2%	3,8%	13,1%		0,3%	16,9%	17,1%
A 3	AK OB-West (N)	45065665	113	116956	94129	86753	7376		1445	312	4202	16137	12016	731	20339	20651
					80,5%	74,2%	6,3%		1,2%	0,3%	3,6%	13,8%	10,3%	0,6%	17,4%	17,7%
A 3	AK OB-West (Hauptfahrb.)	45065025	144	90006	73570	68705	4865		1126	245	3078	11591	8601	395	14669	14914
					81,7%	76,3%	5,4%		1,3%	0,3%	3,4%	12,9%	9,6%	0,4%	16,3%	16,6%
A 3	AK OB-West (S)	45065667	292	123198	103411	96626	6785		1391	300	4263	13271	9913	563	17534	17834
					83,9%	78,4%	5,5%		1,1%	0,2%	3,5%	10,8%	8,0%	0,5%	14,2%	14,5%
A 3	Breitscheid	46075002	364	111310	96145	83475	12152	518	1154	220	3127	9662	7134	1001	12789	13009
					86,4%	75,0%	10,9%	0,5%	1,0%	0,2%	2,8%	8,7%	6,4%	0,9%	11,5%	11,7%
A 3	AK Breitscheid (N)	46075638	339	110769	95350	86163	8667	520	1249	247	3109	9566	7267	1248	12675	12922
					86,1%	77,8%	7,8%	0,5%	1,1%	0,2%	2,8%	8,6%	6,6%	1,1%	11,4%	11,7%
A 3	AK Breitscheid (S)	46075065	337	102521	87698	79136	8087	475	1195	235	3164	9534	7276	694	12698	12933
					85,5%	77,2%	7,9%	0,5%	1,2%	0,2%	3,1%	9,3%	7,1%	0,7%	12,4%	12,6%
A 3	AK Hilden (N)	48075655	248	131807	115064				1304	230	6440	7971		797	14411	14641
					87,3%				1,0%	0,2%	4,9%	6,0%		0,6%	10,9%	11,1%
A 3	AK Hilden (S)	48075657	361	119021	103855				1177	231	5777	7105		876	12882	13113
					87,3%				1,0%	0,2%	4,9%	6,0%		0,7%	10,8%	11,0%
A 3	Opladen II	48075033	364	116817	101107	92617	7957	533	1228	235	4107	9417	6698	722	13524	13759
					86,6%	79,3%	6,8%	0,5%	1,1%	0,2%	3,5%	8,1%	5,7%	0,6%	11,6%	11,8%
A 3	AK Leverkusen (N)	49085003	324	129558	113564				936	484	5499	8890		185	14389	14873
					87,7%				0,7%	0,4%	4,2%	6,9%		0,1%	11,1%	11,5%
A 3	AK Leverkusen (S)	49085676	293	153959	134699				1034	609	6433	10919		265	17352	17961
					87,5%				0,7%	0,4%	4,2%	7,1%		0,2%	11,3%	11,7%

Herausgeber : Ministerium für Bauen und Verkehr des Landes NRW, Düsseldorf  
Referat III A3

Auswertung : BAS, Büro für angewandte Statistik, Aachen

AUTOMATISCHE STRASSENVERKEHRZÄHLUNGEN IN NORDRHEIN-WESTFALEN

Anhang 3.1

Durchschnittlicher KFZ - Tagesverkehr und Anteile von 5 bzw. 8 Fahrzeugarten

Januar - Dezember 2007

Str.-Kl. u.-Nr.	Zst.-Name	TK-/ Zst.-Nr.	Alle Wochentage (Montag - Sonntag)													
			GT '07	KFZ	Pkw+ Lfw+ Mot	davon Pkw	Lfw (<3,5t)	Mot	Pkw mit Anh.	Bus	Lkw ohne Anh.	Lkw mit Anh.+ Sattel	davon Sattel	Son nkl.	SGV*	SV**
A 3	Leverkusen	49085004	212	144680	126482 87,4%	118548 81,9%	7934 5,5%		1420 1,0%	289 0,2%	5377 3,7%	11084 7,7%	7616 5,3%	28 0,0%	16461 11,4%	16750 11,6%
A 3	AD Heumar (N)	50085672	313	161900	140866 87,0%				1008 0,6%	1152 0,7%	7391 4,6%	11327 7,0%		157 0,1%	18718 11,6%	19870 12,3%
A 3	AD Heumar (S)	50085673	318	94252	80906 85,8%				743 0,8%	896 1,0%	3735 4,0%	7881 8,4%		92 0,1%	11616 12,3%	12512 13,3%
A 3	Siegburg	51095005	308	76228	62698 82,3%	57793 75,8%	4905 6,4%		1084 1,4%	277 0,4%	2923 3,8%	8786 11,5%	4941 6,5%	460 0,6%	11709 15,4%	11986 15,7%
A 3	AK BN-Siegburg (N)	52095058	308	77026	63782 82,8%	56476 73,3%	6657 8,6%	649 0,8%	1018 1,3%	302 0,4%	2088 2,7%	8925 11,6%	6755 8,8%	911 1,2%	11013 14,3%	11315 14,7%
A 3	AK BN-Siegburg (S)	52095631	308	76124	62626 82,3%	55394 72,8%	6656 8,7%	576 0,8%	981 1,3%	307 0,4%	1959 2,6%	9301 12,2%	6956 9,1%	951 1,2%	11260 14,8%	11567 15,2%
A 3	Bad Honnef/Linz	53095006	364	74106	62267 84,0%	54951 74,2%	7123 9,6%	193 0,3%	1144 1,5%	190 0,3%	5043 6,8%	4828 6,5%	3724 5,0%	633 0,9%	9871 13,3%	10061 13,6%
A 4	Würselen	51025008	216	53666	44300 82,5%				781 1,5%	127 0,2%	2788 5,2%	5601 10,4%		67 0,1%	8389 15,6%	8516 15,9%
A 4	AK Aachen (W)	51035654	294	102246	83153 81,3%				882 0,9%	289 0,3%	4369 4,3%	6659 6,5%		6893 6,7%	11028 10,8%	11317 11,1%
A 4	AK Aachen (O)	51035651	360	70142	56534 80,6%	50854 72,5%	5185 7,4%	495 0,7%	621 0,9%	318 0,5%	2019 2,9%	10174 14,5%	8679 12,4%	476 0,7%	12193 17,4%	12511 17,8%
A 4	Buir	51055082	356	63079	48753 77,3%	43307 68,7%	5275 8,4%	171 0,3%	670 1,1%	263 0,4%	2193 3,5%	10917 17,3%	9049 14,3%	283 0,4%	13110 20,8%	13373 21,2%
A 4	AK Kerpen (W)	51065622	241	76573	61148 79,9%	53767 70,2%	7019 9,2%	362 0,5%	741 1,0%	315 0,4%	2735 3,6%	10993 14,4%	9013 11,8%	642 0,8%	13728 17,9%	14043 18,3%
A 4	AK Kerpen (O)	51065624	240	83125	69170 83,2%	60596 72,9%	8136 9,8%	438 0,5%	791 1,0%	303 0,4%	2790 3,4%	9476 11,4%	7579 9,1%	596 0,7%	12266 14,8%	12569 15,1%
A 4	Köln-Klettenberg	50075053	365	107340	92859 86,5%	85974 80,1%	6485 6,0%	400 0,4%	754 0,7%	233 0,2%	3669 3,4%	9149 8,5%	7001 6,5%	677 0,6%	12818 11,9%	13051 12,2%
A 4	Rheinbr.Rodenkirchen	51075049	128	121478	103834 85,5%				457 0,4%	594 0,5%	6665 5,5%	7729 6,4%		2200 1,8%	14394 11,8%	14988 12,3%
A 4	AD Heumar (W)	50085021	314	79772	67975 85,2%				411 0,5%	535 0,7%	3635 4,6%	7128 8,9%		87 0,1%	10763 13,5%	11298 14,2%
A 4	Bensbg.Frankenforst	50085015	358	72308	65009 89,9%	59034 81,6%	5309 7,3%	666 0,9%	573 0,8%	92 0,1%	1806 2,5%	4484 6,2%	3257 4,5%	344 0,5%	6290 8,7%	6382 8,8%
A 4	Engelskirchen	50105068	365	46950	40631 86,5%	36206 77,1%	4220 9,0%	205 0,4%	443 0,9%	107 0,2%	1330 2,8%	4234 9,0%	3149 6,7%	204 0,4%	5564 11,9%	5671 12,1%
A 4	Eckenhagen	50125034	161	35225	27348 77,6%				951 2,7%	717 2,0%	1639 4,7%	3573 10,1%		996 2,8%	5212 14,8%	5929 16,8%
A 30	Ibbenbüren	37125112	264	41524	30727 74,0%	27747 66,8%	2811 6,8%	169 0,4%	729 1,8%	106 0,3%	1717 4,1%	7945 19,1%	6099 14,7%	300 0,7%	9662 23,3%	9768 23,5%
A 30	Kirchlengern	38175103	365	39950	31714 79,4%	28818 72,1%	2658 6,7%	238 0,6%	637 1,6%	116 0,3%	1330 3,3%	5922 14,8%	4402 11,0%	230 0,6%	7252 18,2%	7368 18,4%
A 31	Gescher	40085117	365	31632	26303 83,2%	23482 74,2%	2672 8,4%	149 0,5%	710 2,2%	83 0,3%	1017 3,2%	3342 10,6%	2299 7,3%	178 0,6%	4359 13,8%	4442 14,0%
A 33	Paderborn	41185111	274	36145	30154 83,4%	27340 75,6%	2683 7,4%	131 0,4%	400 1,1%	101 0,3%	1349 3,7%	4008 11,1%	2635 7,3%	134 0,4%	5357 14,8%	5458 15,1%
A 40	Wankum	46035018	310	36086	25524 70,7%	22453 62,2%	2917 8,1%	154 0,4%	488 1,4%	166 0,5%	1152 3,2%	8562 23,7%	7357 20,4%	194 0,5%	9714 26,9%	9880 27,4%
A 40	AK Moers (W)	45055663	255	51952	39849 76,7%	33399 64,3%	6131 11,8%	319 0,6%	593 1,1%	169 0,3%	1895 3,6%	9216 17,7%	7696 14,8%	230 0,4%	11111 21,4%	11280 21,7%
A 40	AK Moers (O)	45055022	286	75383	62187 82,5%	53678 71,2%	8115 10,8%	394 0,5%	777 1,0%	191 0,3%	2635 3,5%	9359 12,4%	7764 10,3%	233 0,3%	11994 15,9%	12185 16,2%
A 40	AD Essen-Ost (W)	45085680	356	71455	65201 91,2%	57721 80,8%	7055 9,9%	425 0,6%	396 0,6%	147 0,2%	1834 2,6%	3392 4,7%	2643 3,7%	484 0,7%	5226 7,3%	5373 7,5%
A 40	AD Essen-Ost (O)	45085681	310	128391	117406 91,4%	105844 82,4%	10903 8,5%	659 0,5%	826 0,6%	264 0,2%	3297 2,6%	5869 4,6%	4466 3,5%	729 0,6%	9166 7,1%	9430 7,3%
A 40	Essen-Kray	45085037	360	110438	100626 91,1%	92611 83,9%	7613 6,9%	402 0,4%	636 0,6%	266 0,2%	2783 2,5%	5751 5,2%	4620 4,2%	376 0,3%	8534 7,7%	8800 8,0%

Herausgeber : Ministerium für Bauen und Verkehr des Landes NRW, Düsseldorf

Referat III A3

Auswertung : BAS, Büro für angewandte Statistik, Aachen

AUTOMATISCHE STRASSENVERKEHRSZÄHLUNGEN IN NORDRHEIN-WESTFALEN

Anhang 3.1

Durchschnittlicher KFZ - Tagesverkehr und Anteile von 5 bzw. 8 Fahrzeugarten

Januar - Dezember 2007

Str.-Kl. u.-Nr.	Zst.-Name	TK-/ Zst.-Nr.	Alle Wochentage (Montag - Sonntag)														
			GT '07	KFZ	Pkw+ Lfw+ Mot	davon			Pkw mit Anh.	Bus	Lkw ohne Anh.	Lkw mit Anh.+ Sattel	davon		Son Inkl.	SGV*	SV**
						Pkw	Lfw	Mot					Sattel				
							(<3,5t)										
A 40	Bochum	45085113	232	106641	96022	90287	5162	573	625	205	3551	5762	4182	477	9313	9518	
					90,0%	84,7%	4,8%	0,5%	0,6%	0,2%	3,3%	5,4%	3,9%	0,4%	8,7%	8,9%	
A 42	AK Kamp-Lintfort (O)	45055635	365	44451	36274				261	312	2562	4979		63	7541	7853	
					81,6%				0,6%	0,7%	5,8%	11,2%		0,1%	17,0%	17,7%	
A 42	DU Beeckerwerth	45065063	326	68476	58746				378	332	3350	5601		70	8951	9283	
					85,8%				0,6%	0,5%	4,9%	8,2%		0,1%	13,1%	13,6%	
A 42	AK OB-West (W)	45065024	112	91373	78575	72853	4792	930	736	242	3591	7719	6231	510	11310	11552	
					86,0%	79,7%	5,2%	1,0%	0,8%	0,3%	3,9%	8,4%	6,8%	0,6%	12,4%	12,6%	
A 42	AK OB-West (O)	45065668	334	83005	72865	67303	4527	1035	458	168	3330	5637	4686	548	8967	9135	
					87,8%	81,1%	5,5%	1,2%	0,6%	0,2%	4,0%	6,8%	5,6%	0,7%	10,8%	11,0%	
A 42	GE-Hessler	44085115	365	78990	69346	63690	5212	444	584	122	2744	5849	4411	345	8593	8715	
					87,8%	80,6%	6,6%	0,6%	0,7%	0,2%	3,5%	7,4%	5,6%	0,4%	10,9%	11,0%	
A 42	Wanne-Eickel	44085116	365	79516	69952	64289	5216	447	592	122	2693	5813	4248	344	8506	8628	
					88,0%	80,9%	6,6%	0,6%	0,7%	0,2%	3,4%	7,3%	5,3%	0,4%	10,7%	10,9%	
A 43	Albachten	40115109	309	60217	51422	47937	3223	262	755	252	1805	5874	4083	109	7679	7931	
					85,4%	79,6%	5,4%	0,4%	1,3%	0,4%	3,0%	9,8%	6,8%	0,2%	12,8%	13,2%	
A 43	Herne	44095107	362	99326	88424	82281	5369	774	805	138	3186	5405	3883	1368	8591	8729	
					89,0%	82,8%	5,4%	0,8%	0,8%	0,1%	3,2%	5,4%	3,9%	1,4%	8,6%	8,8%	
A 43	Sprockhövel	46095108	365	54005	48084	44744	3011	329	399	66	2055	3292	2182	110	5347	5413	
					89,0%	82,9%	5,6%	0,6%	0,7%	0,1%	3,8%	6,1%	4,0%	0,2%	9,9%	10,0%	
A 44	Aachen-Brand	52025077	335	40295	29669	26561	3108		476	157	2375	6234	3180	1385	8609	8766	
					73,6%	65,9%	7,7%		1,2%	0,4%	5,9%	15,5%	7,9%	3,4%	21,4%	21,8%	
A 44	AK Aachen (S)	51035020	272	51268	40193	33613	6147	433	564	190	5186	4588	3447	546	9774	9964	
					78,4%	65,6%	12,0%	0,8%	1,1%	0,4%	10,1%	8,9%	6,7%	1,1%	19,1%	19,4%	
A 44	AK Aachen (N)	51035650	274	58333	51609	46956	4366	287	544	126	2705	2595	1765	755	5300	5426	
					88,5%	80,5%	7,5%	0,5%	0,9%	0,2%	4,6%	4,4%	3,0%	1,3%	9,1%	9,3%	
A 44	Jülich-Mersch	50045017	365	36833	30808	27875	2753	180	346	100	1148	3932	3199	499	5080	5180	
					83,6%	75,7%	7,5%	0,5%	0,9%	0,3%	3,1%	10,7%	8,7%	1,4%	13,8%	14,1%	
A 44	Neersen	47055078	365	59944	53338	48277	4657	404	444	58	2362	3432	2398	309	5794	5852	
					89,0%	80,5%	7,8%	0,7%	0,7%	0,1%	3,9%	5,7%	4,0%	0,5%	9,7%	9,8%	
A 44	AK Neersen (N)	47055081	364	57885	51513	46882	4379	252	449	54	2234	3389	2380	247	5623	5677	
					89,0%	81,0%	7,6%	0,4%	0,8%	0,1%	3,9%	5,9%	4,1%	0,4%	9,7%	9,8%	
A 44	Ilverich	47065079	260	62456	57171	52634	4224	313	274	68	1629	2046	1478	1269	3675	3743	
					91,5%	84,3%	6,8%	0,5%	0,4%	0,1%	2,6%	3,3%	2,4%	2,0%	5,9%	6,0%	
A 44	Langenberg	46085066	46	15619	14685	14185	451	49	69	26	531	281	101	28	812	838	
					94,0%	90,8%	2,9%	0,3%	0,4%	0,2%	3,4%	1,8%	0,6%	0,2%	5,2%	5,4%	
A 44	Birth (Tunnel Velbert)	46085067	291	18272	17071				60	47	807	281		6	1088	1135	
					93,4%				0,3%	0,3%	4,4%	1,5%		0,0%	6,0%	6,2%	
A 44	Soest	44145110	360	51082	40641	37161	3245	235	682	129	1814	7685	5491	132	9499	9628	
					79,6%	72,7%	6,4%	0,5%	1,3%	0,3%	3,6%	15,0%	10,7%	0,3%	18,6%	18,8%	
A 45	Dortmund Süd	45115104	347	75192	64060	61763	2297		538	127	4047	5874	2788	546	9921	10048	
					85,2%	82,1%	3,1%		0,7%	0,2%	5,4%	7,8%	3,7%	0,7%	13,2%	13,4%	
A 45	Lüdenscheid Nord	46115105	223	67485	52633				692	180	4333	9007		640	13340	13520	
					78,0%				1,0%	0,3%	6,4%	13,3%		0,9%	19,8%	20,0%	
A 45	Freudenberg	51135106	334	61894	48199	41485	6159	555	791	294	2032	10197	7043	380	12229	12523	
					77,9%	67,0%	10,0%	0,9%	1,3%	0,5%	3,3%	16,5%	11,4%	0,6%	19,8%	20,2%	
A 46	Dremmen	49025075	365	23582	21710	19040	2555	115	301	41	719	675	464	136	1394	1435	
					92,1%	80,7%	10,8%	0,5%	1,3%	0,2%	3,0%	2,9%	2,0%	0,6%	5,9%	6,1%	
A 46	Hochneukirch	49045041	294	47872	41182				310	441	2197	3708		34	5905	6346	
					86,0%				0,6%	0,9%	4,6%	7,7%		0,1%	12,3%	13,3%	
A 46	Neuss-Holzheim	48055016	216	57823	50353	45328	4554	471	490	106	1752	4530	3542	592	6282	6388	
					87,1%	78,4%	7,9%	0,8%	0,8%	0,2%	3,0%	7,8%	6,1%	1,0%	10,9%	11,0%	
A 46	AK Neuss Süd (O)	48065686	0	59979	52039				247	290	3162	4038		203	7200	7490	
					86,8%				0,4%	0,5%	5,3%	6,7%		0,3%	12,0%	12,5%	
A 46	Düsseldorf-Flehe	48065040	184	73556	65031	60924	3925	182	447	159	3001	4726	3623	193	7727	7886	
					88,4%	82,8%	5,3%	0,2%	0,6%	0,2%	4,1%	6,4%	4,9%	0,3%	10,5%	10,7%	
A 46	AK Hilden (W)	48075658	248	104356	93755	88189	5248	318	582	140	4668	4591	2913	620	9259	9399	
					89,8%	84,5%	5,0%	0,3%	0,6%	0,1%	4,5%	4,4%	2,8%	0,6%	8,9%	9,0%	
A 46	AK Hilden (O)	48075023	364	110342	99700				623	138	4822	4329		730	9151	9289	
					90,4%				0,6%	0,1%	4,4%	3,9%		0,7%	8,3%	8,4%	
A 46	W-Sonnborn	47085045	0	82818	72591				306	414	4590	4793		124	9383	9797	
					87,7%				0,4%	0,5%	5,5%	5,8%		0,1%	11,3%	11,8%	

Herausgeber : Ministerium für Bauen und Verkehr des Landes NRW, Düsseldorf

Referat III A3

Auswertung : BAS, Büro für angewandte Statistik, Aachen

AUTOMATISCHE STRASSENVERKEHRSZÄHLUNGEN IN NORDRHEIN-WESTFALEN

Anhang 3.1

Durchschnittlicher KFZ - Tagesverkehr und Anteile von 5 bzw. 8 Fahrzeugarte.

Januar - Dezember 2007

Str.-Kl. u.-Nr.	Zst.-Name	TK-/ Zst.-Nr.	Alle Wochentage (Montag - Sonntag)											Son Inkl.	SGV*	SV**	
			GT '07	KFZ	Pkw+ Lfw+ Mot	davon			Pkw mit Anh.	Bus	Lkw ohne Anh.	Lkw mit Anh.+ Sattel	davon Sattel				
A 46	W-Oberbarmen	46095044	90	70099	61214					296	508	3553	4456		72	8009	8517
					87,3%					0,4%	0,7%	5,1%	6,4%		0,1%	11,4%	12,1%
A 46	Meschede	46155119	348	14642	12540					211	81	923	821		67	1744	1825
					85,6%					1,4%	0,6%	6,3%	5,6%		0,5%	11,9%	12,5%
A 52	Schwalmtal	47035046	365	25170	22959	21327	1539	93		176	68	615	1255	1033	97	1870	1938
					91,2%	84,7%	6,1%	0,4%		0,7%	0,3%	2,4%	5,0%	4,1%	0,4%	7,4%	7,7%
A 52	Düsseldorf-Heerdt	47065031	365	81603	78145	72687	4989	469		257	111	1536	1441	1032	114	2977	3088
					95,8%	89,1%	6,1%	0,6%		0,3%	0,1%	1,9%	1,8%	1,3%	0,1%	3,6%	3,8%
A 52	Lintorf	46075027	364	107138	100412	93368	6614	430		432	200	2050	3407	2540	637	5457	5657
					93,7%	87,1%	6,2%	0,4%		0,4%	0,2%	1,9%	3,2%	2,4%	0,6%	5,1%	5,3%
A 52	AK Breitscheid (W)	46075637	185	115058	106305	97466	8281	558		516	185	2515	4424	3242	1113	6939	7124
					92,4%	84,7%	7,2%	0,5%		0,4%	0,2%	2,2%	3,8%	2,8%	1,0%	6,0%	6,2%
A 52	AK Breitscheid (O)	46075639	186	101305	94176	85942	7520	714		477	155	2406	3185	2350	906	5591	5746
					93,0%	84,8%	7,4%	0,7%		0,5%	0,2%	2,4%	3,1%	2,3%	0,9%	5,5%	5,7%
A 52	Essen-Bredene	45075028	365	74663	69742	65427	4071	244		354	143	1591	2615	1967	220	4206	4349
					93,4%	87,6%	5,5%	0,3%		0,5%	0,2%	2,1%	3,5%	2,6%	0,3%	5,6%	5,8%
A 52	AD Essen Ost (S)	45085043	317	58135	53362	49222	3909	231		451	119	1488	2505	1840	211	3993	4112
					91,8%	84,7%	6,7%	0,4%		0,8%	0,2%	2,6%	4,3%	3,2%	0,4%	6,9%	7,1%
A 57	Rheinberg	44045019	363	40023	35301	31676	3438	187		486	96	1132	2856	2232	152	3988	4084
					88,2%	79,1%	8,6%	0,5%		1,2%	0,2%	2,8%	7,1%	5,6%	0,4%	10,0%	10,2%
A 57	AK Kamp-Lintfort (N)	45055064	0	56271	49029					345	238	2982	3528		150	6510	6748
					87,1%					0,6%	0,4%	5,3%	6,3%		0,3%	11,6%	12,0%
A 57	AK Kamp-Lintfort (S)	45055636	0	64968	54941					389	310	3214	5946		169	9160	9470
					84,6%					0,6%	0,5%	4,9%	9,2%		0,3%	14,1%	14,6%
A 57	AK Moers (N)	45055660	123	64610	54845	43061	9753	2031		663	137	2243	6271	4902	451	8514	8651
					84,9%	66,6%	15,1%	3,1%		1,0%	0,2%	3,5%	9,7%	7,6%	0,7%	13,2%	13,4%
A 57	AK Moers (S)	45055662	123	71118	61355	52561	7011	1783		652	143	2315	6310	4954	343	8625	8768
					86,3%	73,9%	9,9%	2,5%		0,9%	0,2%	3,3%	8,9%	7,0%	0,5%	12,1%	12,3%
A 57	Neuss-Büttgen	48055052	0	100705	88228					1058	64	1146	9190		1019	10336	10400
					87,6%					1,1%	0,1%	1,1%	9,1%		1,0%	10,3%	10,3%
A 57	Neuss West	48065602	0	105649	92500					329	399	5275	6855		292	12130	12529
					87,6%					0,3%	0,4%	5,0%	6,5%		0,3%	11,5%	11,9%
A 57	Neuss West (S)	48065670	130	109139	95125					448	878	5990	6241		457	12231	13109
					87,2%					0,4%	0,8%	5,5%	5,7%		0,4%	11,2%	12,0%
A 57	AD Neuss (N)	48065030	258	51741	46964					125	164	1963	2432		93	4395	4559
					90,8%					0,2%	0,3%	3,8%	4,7%		0,2%	8,5%	8,8%
A 57	AD Neuss (S)	48065014	131	102438	88029					404	955	6234	6383		434	12617	13572
					85,9%					0,4%	0,9%	6,1%	6,2%		0,4%	12,3%	13,2%
A 57	AK Neuss Süd (S)	48065061	22	68302	59791					304	107	3302	3912		887	7214	7321
					87,5%					0,4%	0,2%	4,8%	5,7%		1,3%	10,6%	10,7%
A 57	AK Neuss Süd (N)	48065601	21	88967	76524					427	176	6468	4378		994	10846	11022
					86,0%					0,5%	0,2%	7,3%	4,9%		1,1%	12,2%	12,4%
A 59	Walsum	44065069	365	30438	29123	26785	2146	192		161	26	556	322	250	250	878	904
					95,7%	88,0%	7,1%	0,6%		0,5%	0,1%	1,8%	1,1%	0,8%	0,8%	2,9%	3,0%
A 59	Duisburg Süd	46065062	334	31217	29050	27232	1644	174		152	72	718	1102	847	123	1820	1892
					93,1%	87,2%	5,3%	0,6%		0,5%	0,2%	2,3%	3,5%	2,7%	0,4%	5,8%	6,1%
A 59	Langenfeld	49075007	365	46557	43004	39649	3070	285		223	54	1318	1815	1275	144	3133	3187
					92,4%	85,2%	6,6%	0,6%		0,5%	0,1%	2,8%	3,9%	2,7%	0,3%	6,7%	6,8%
A 59	AK Heumar (Flughfn.)	50085674	318	60683	54817					235	199	2566	2799		67	5365	5564
					90,3%					0,4%	0,3%	4,2%	4,6%		0,1%	8,8%	9,2%
A 59	AD St. Augustin (N)	52085057	316	91886	84578					375	387	3112	3243		190	6355	6742
					92,0%					0,4%	0,4%	3,4%	3,5%		0,2%	6,9%	7,3%
A 59	AD St. Augustin (S)	52085628	316	110372	102335					495	610	3921	2776		235	6697	7307
					92,7%					0,4%	0,6%	3,6%	2,5%		0,2%	6,1%	6,6%
A 59	AD Bonn-Beuel (N)	52085056	3	113354	105011					492	537	3892	3154		269	7046	7583
					92,6%					0,4%	0,5%	3,4%	2,8%		0,2%	6,2%	6,7%
A 59	AD Bonn-Beuel (S)	52085633	3	80548	75996					320	193	2632	1215		192	3847	4040
					94,3%					0,4%	0,2%	3,3%	1,5%		0,2%	4,8%	5,0%
A 59	AK Bonn Ost (N)	52085625	365	63547	60260	55645	4034	581		293	111	1440	1091	711	353	2531	2642
					94,8%	87,6%	6,3%	0,9%		0,5%	0,2%	2,3%	1,7%	1,1%	0,6%	4,0%	4,2%
A 59	AK Bonn Ost (S)	52085627	365	49656	47609	43966	3093	550		231	72	811	764	516	169	1575	1647
					95,9%	88,5%	6,2%	1,1%		0,5%	0,1%	1,6%	1,5%	1,0%	0,3%	3,2%	3,3%

Herausgeber : Ministerium für Bauen und Verkehr des Landes NRW, Düsseldorf

Referat III A3

Auswertung : BAS, Büro für angewandte Statistik, Aachen

AUTOMATISCHE STRASSENVERKEHRSZÄHLUNGEN IN NORDRHEIN-WESTFALEN

Anhang 3.1

Durchschnittlicher KFZ - Tagesverkehr und Anteile von 5 bzw. 8 Fahrzeugarte.

Januar - Dezember 2007

Str.-Kl. u.-Nr.	Zst.-Name	TK-/ Zst.-Nr.	Alle Wochentage (Montag - Sonntag)													
			GT '07	KFZ	Pkw+ Lfw+ Mot	davon Pkw	Lfw (<3,5t)	Mot	Pkw mit Anh.	Bus	Lkw ohne Anh.	Lkw mit Anh.+ Sattel	davon Sattel	Son Inkl.	SGV*	SV**
A 61	MG-Wickrath	48045042	365	64530	53816	49198	4277	341	849	104	2342	7217	5604	202	9559	9663
					83,4%	76,2%	6,6%	0,5%	1,3%	0,2%	3,6%	11,2%	8,7%	0,3%	14,8%	15,0%
A 61	AK Kerpen (N)	51065059	153	55287	45226	39298	5273	655	970	153	1693	6836	5235	409	8529	8682
					81,8%	71,1%	9,5%	1,2%	1,8%	0,3%	3,1%	12,4%	9,5%	0,7%	15,4%	15,7%
A 61	AK Kerpen (S)	51065621	243	49709	39068	33919	4426	723	905	150	1592	7556	5929	438	9148	9298
					78,6%	68,2%	8,9%	1,5%	1,8%	0,3%	3,2%	15,2%	11,9%	0,9%	18,4%	18,7%
A 61	Miel	53075080	243	50024	36588	31851	4458	279	860	168	1376	10330	8163	701	11706	11874
					73,1%	63,7%	8,9%	0,6%	1,7%	0,3%	2,8%	20,7%	16,3%	1,4%	23,4%	23,7%
A 524	Ratingen	46075039	361	28532	25979	23405	2422	152	147	72	797	1296	1003	240	2093	2165
					91,1%	82,0%	8,5%	0,5%	0,5%	0,3%	2,8%	4,5%	3,5%	0,8%	7,3%	7,6%
A 544	AK Aachen (SW)	51035653	184	49952	43115				316	190	1625	1404		3303	3029	3219
					86,3%				0,6%	0,4%	3,3%	2,8%		6,6%	6,1%	6,4%
A 553	Bliesheim	52075029	324	26065	23830				138	105	955	950		86	1905	2010
					91,4%				0,5%	0,4%	3,7%	3,6%		0,3%	7,3%	7,7%
A 555	Godorf	51075036	365	69189	64304	59079	4467	758	339	135	1687	2090	1472	633	3777	3912
					92,9%	85,4%	6,5%	1,1%	0,5%	0,2%	2,4%	3,0%	2,1%	0,9%	5,5%	5,7%
A 560	AD St. Augustin (O)	52085629	316	78330	72324				369	376	3296	1765		200	5061	5437
					92,3%				0,5%	0,5%	4,2%	2,3%		0,3%	6,5%	6,9%
A 560	AK BN-Siegburg (W)	52095632	302	55230	50841	45789	4587	465	459	85	1433	2024	1271	387	3457	3542
					92,1%	82,9%	8,3%	0,8%	0,8%	0,2%	2,6%	3,7%	2,3%	0,7%	6,3%	6,4%
A 560	AK BN-Siegburg (O)	52095630	301	49219	45515	40989	4038	488	437	75	1385	1427	896	380	2812	2887
					92,5%	83,3%	8,2%	1,0%	0,9%	0,2%	2,8%	2,9%	1,8%	0,8%	5,7%	5,9%
A 560	Hennef	52095051	357	40682	37618	35015	2228	375	426	165	1195	1212	701	65	2407	2572
					92,5%	86,1%	5,5%	0,9%	1,0%	0,4%	2,9%	3,0%	1,7%	0,2%	5,9%	6,3%
A 562	AK Bonn Ost (W)	52085055	365	61418	59102	55163	3474	465	229	106	1145	490	302	347	1635	1741
					96,2%	89,8%	5,7%	0,8%	0,4%	0,2%	1,9%	0,8%	0,5%	0,6%	2,7%	2,8%
A 562	AK Bonn Ost (O)	52085626	365	9944	9677	8893	695	89	41	23	125	32	21	45	157	180
					97,3%	89,4%	7,0%	0,9%	0,4%	0,2%	1,3%	0,3%	0,2%	0,5%	1,6%	1,8%
A 565	AD Bonn-Beuel (W)	52085634	3	92939	85668				474	476	3462	2563		295	6025	6501
					92,2%				0,5%	0,5%	3,7%	2,8%		0,3%	6,5%	7,0%
A 565	Meckenheim-Merl	53085013	311	34096	29815	27838	1871	106	327	91	1078	2068	938	718	3146	3237
					87,4%	81,6%	5,5%	0,3%	1,0%	0,3%	3,2%	6,1%	2,8%	2,1%	9,2%	9,5%

Herausgeber : Ministerium für Bauen und Verkehr des Landes NRW, Düsseldorf  
Referat III A3

Auswertung : BAS, Büro für angewandte Statistik, Aachen

AUTOMATISCHE STRASSENVERKEHRSZÄHLUNGEN IN NORDRHEIN-WESTFALEN

Anhang 3.2

Durchschnittlicher KFZ - Tagesverkehr und Anteile von 5 bzw. 8 Fahrzeugarten

Januar - Dezember 2007

Str.-Kl. u.-Nr.	Zst.-Name	TK-/ Zst.-Nr.	Alle Wochentage (Montag - Sonntag)													
			GT '07	KFZ	Pkw+ Lfw+ Mot	davon Pkw	Lfw (<3,5t)	Mot	Pkw mit Anh.	Bus	Lkw ohne Anh.	Lkw mit Anh.+ Sattel	davon Sattel	Son Inkl.	SGV*	SV**
<i>Bundesstraßen</i>																
B 1	Dortmund	45105343	229	83715	74670	70896	3604	170	792	118	3165	3977	2765	992	7142	7260
					89,2%	84,7%	4,3%	0,2%	0,9%	0,1%	3,8%	4,8%	3,3%	1,2%	8,5%	8,7%
B 1	Werl-Westönnen	44135324	365	10613	10013	9337	560	116	122	21	290	130	71	36	420	441
					94,3%	88,0%	5,3%	1,1%	1,1%	0,2%	2,7%	1,2%	0,7%	0,3%	4,0%	4,2%
B 1	Horn 2	41195339	349	10556	9162	8497	540	125	139	54	386	791	517	25	1177	1231
					86,8%	80,5%	5,1%	1,2%	1,3%	0,5%	3,7%	7,5%	4,9%	0,2%	11,2%	11,7%
B 7	Warburg West	45205331	334	13301	11732	10902	685	145	132	57	511	367	225	504	878	935
					88,2%	82,0%	5,1%	1,1%	1,0%	0,4%	3,8%	2,8%	1,7%	3,8%	6,6%	7,0%
B 7	Willich-Viersen	47045266	365	11882	10867	9988	705	174	105	120	480	286	176	24	766	886
					91,5%	84,1%	5,9%	1,5%	0,9%	1,0%	4,0%	2,4%	1,5%	0,2%	6,4%	7,5%
B 9	Geldern (O)	44035251	317	7013	6000	5965	33	2	93	32	473	389	20	26	862	894
					85,6%	85,1%	0,5%	0,0%	1,3%	0,5%	6,7%	5,5%	0,3%	0,4%	12,3%	12,7%
B 9	Dormagen	48065267	349	10954	9670	8941	513	216	64	19	436	742	603	24	1178	1197
					88,3%	81,6%	4,7%	2,0%	0,6%	0,2%	4,0%	6,8%	5,5%	0,2%	10,8%	10,9%
B 9n	Goch (S)	43025240	365	11930	10420	9545	814	61	164	21	530	781	557	13	1311	1332
					87,3%	80,0%	6,8%	0,5%	1,4%	0,2%	4,4%	6,5%	4,7%	0,1%	11,0%	11,2%
B 51	Ostbevern	40125329	334	9027	8082	7441	550	91	139	29	267	478	323	31	745	774
					89,5%	82,4%	6,1%	1,0%	1,5%	0,3%	3,0%	5,3%	3,6%	0,3%	8,3%	8,6%
B 51	Telgte	40125330	225	21022	18726	17445	1143	138	289	114	718	1120	713	56	1838	1952
					89,1%	83,0%	5,4%	0,7%	1,4%	0,5%	3,4%	5,3%	3,4%	0,3%	8,7%	9,3%
B 51	Tondorf (S)	55065236	345	15953	12088	10949	944	195	371	78	531	2884	1954	2	3415	3493
					75,8%	68,6%	5,9%	1,2%	2,3%	0,5%	3,3%	18,1%	12,2%	0,0%	21,4%	21,9%
B 51n	Dahlem	56055235	350	12308	8148	8102	46	0	208	217	772	2824	160	137	3596	3813
					66,2%	65,8%	0,4%	0,0%	1,7%	1,8%	6,3%	22,9%	1,3%	1,1%	29,2%	31,0%
B 54	Drensteinfurt (N)	41115348	365	8434	7773	7231	438	104	118	14	242	267	163	20	509	523
					92,2%	85,7%	5,2%	1,2%	1,4%	0,2%	2,9%	3,2%	1,9%	0,2%	6,0%	6,2%
B 54	Altenberge 2	39105338	346	26086	22831	21184	1512	135	366	99	807	1932	1340	51	2739	2838
					87,5%	81,2%	5,8%	0,5%	1,4%	0,4%	3,1%	7,4%	5,1%	0,2%	10,5%	10,9%
B 54	Dortmund-Brechten	44105318	365	18811	16967	15705	1036	226	126	12	555	1082	752	68	1637	1649
					90,2%	83,5%	5,5%	1,2%	0,7%	0,1%	3,0%	5,8%	4,0%	0,4%	8,7%	8,8%
B 54	Meinerzhagen	48115304	340	14282	12618	11522	831	265	158	45	705	715	425	42	1420	1465
					88,3%	80,7%	5,8%	1,9%	1,1%	0,3%	4,9%	5,0%	3,0%	0,3%	9,9%	10,3%
B 55n	Elsdorf	50055247	335	10458	9349	9294	53	2	88	58	541	378	23	44	919	977
					89,4%	88,9%	0,5%	0,0%	0,8%	0,6%	5,2%	3,6%	0,2%	0,4%	8,8%	9,3%
B 55	Grevenbrück	48145342	328	6280	5369	4923	384	62	76	19	292	407	252	119	699	718
					85,5%	78,4%	6,1%	1,0%	1,2%	0,3%	4,6%	6,5%	4,0%	1,9%	11,1%	11,4%
B 55	Bergneustadt	49125264	360	10176	9415	8804	515	96	81	85	315	243	162	36	558	643
					92,5%	86,5%	5,1%	0,9%	0,8%	0,8%	3,1%	2,4%	1,6%	0,4%	5,5%	6,3%
B 55	Loope	50105204	365	9197	8702	7970	531	201	66	69	270	75	40	15	345	414
					94,6%	86,7%	5,8%	2,2%	0,7%	0,8%	2,9%	0,8%	0,4%	0,2%	3,8%	4,5%
B 56n	Siegburg-Stallberg	51095220	298	21905	21008				76	27	569	129		96	698	725
					95,9%				0,3%	0,1%	2,6%	0,6%		0,4%	3,2%	3,3%
B 57	Menzeler Heide (N)	44055229	365	10099	9124	8456	545	123	141	50	343	280	196	162	623	673
					90,3%	83,7%	5,4%	1,2%	1,4%	0,5%	3,4%	2,8%	1,9%	1,6%	6,2%	6,7%
B 57	Alsdorf-Ofden	51025213	319	18209	17172	16150	794	228	118	169	450	127	68	174	577	746
					94,3%	88,7%	4,4%	1,3%	0,6%	0,9%	2,5%	0,7%	0,4%	1,0%	3,2%	4,1%
B 58	Dorsten (O)	42075316	346	13068	11270	10294	787	189	225	29	516	998	693	30	1514	1543
					86,2%	78,8%	6,0%	1,4%	1,7%	0,2%	3,9%	7,6%	5,3%	0,2%	11,6%	11,8%
B 58	Büderich (N)	43055228	319	25572	22809	22678	123	8	240	205	1184	995	64	139	2179	2384
					89,2%	88,7%	0,5%	0,0%	0,9%	0,8%	4,6%	3,9%	0,3%	0,5%	8,5%	9,3%
B 58	Geldern (N)	44035252	170	8856	7874	7784	83	7	91	50	357	284	26	200	641	691
					88,9%	87,9%	0,9%	0,1%	1,0%	0,6%	4,0%	3,2%	0,3%	2,3%	7,2%	7,8%
B 58	Menzeler Heide (W)	44055230	365	12990	11262	10348	785	129	189	75	595	712	478	156	1307	1382
					86,7%	79,7%	6,0%	1,0%	1,5%	0,6%	4,6%	5,5%	3,7%	1,2%	10,1%	10,6%
B 59	Pulheim	49065214	365	10160	9211	8548	557	106	78	11	385	431	269	44	816	827
					90,7%	84,1%	5,5%	1,0%	0,8%	0,1%	3,8%	4,2%	2,6%	0,4%	8,0%	8,1%

Herausgeber : Ministerium für Bauen und Verkehr des Landes NRW, Düsseldorf  
Referat III A3

Auswertung : BAS, Büro für angewandte Statistik, Aachen

AUTOMATISCHE STRASSENVERKEHRSZÄHLUNGEN IN NORDRHEIN-WESTFALEN

Anhang 3.2

Durchschnittlicher KFZ - Tagesverkehr und Anteile von 5 bzw. 8 Fahrzeugarten

Januar - Dezember 2007

Str.-Kl. u.-Nr.	Zst.-Name	TK-/ Zst.-Nr.	Alle Wochentage (Montag - Sonntag)													
			GT '07	KFZ	Pkw+ Lfw+ Mot	davon Pkw	Lfw (<3,5t)	Mot	Pkw mit Anh.	Bus	Lkw ohne Anh.	Lkw mit Anh.+ Sattel	davon Sattel	Son nkl.	SGV*	SV**
B 61	Petershagen 2	36195336	365	8914	7633	7029	495	109	168	28	265	779	525	42	1044	1072
					85,6%	78,9%	5,6%	1,2%	1,9%	0,3%	3,0%	8,7%	5,9%	0,5%	11,7%	12,0%
B 61	Stromberg	42155349	365	2886	2585	2358	156	71	48	7	112	122	75	11	234	241
					89,6%	81,7%	5,4%	2,5%	1,7%	0,2%	3,9%	4,2%	2,6%	0,4%	8,1%	8,4%
B 62	Siegen	51145332	267	15519	14501	13533	765	203	82	275	352	257	168	51	609	884
					93,4%	87,2%	4,9%	1,3%	0,5%	1,8%	2,3%	1,7%	1,1%	0,3%	3,9%	5,7%
B 63	Drensteinfurt	42125302	356	5833	5416	5060	292	64	71	31	122	168	121	23	290	321
					92,9%	86,7%	5,0%	1,1%	1,2%	0,5%	2,1%	2,9%	2,1%	0,4%	5,0%	5,5%
B 66	Bl-Hillegossen	40175337	190	34284	30140	27675	2229	236	278	65	1677	1823	962	302	3500	3565
					87,9%	80,7%	6,5%	0,7%	0,8%	0,2%	4,9%	5,3%	2,8%	0,9%	10,2%	10,4%
B 67	Rhede	41055320	365	17845	16742	15273	1304	165	157	127	373	417	284	29	790	917
					93,8%	85,6%	7,3%	0,9%	0,9%	0,7%	2,1%	2,3%	1,6%	0,2%	4,4%	5,1%
B 68	Halle-Garnisch	39165303	0	15896	12977	12370	556	51	126	22	981	1704	1079	86	2685	2707
					81,6%	77,8%	3,5%	0,3%	0,8%	0,1%	6,2%	10,7%	6,8%	0,5%	16,9%	17,0%
B 68	Lichtenau	43195351	365	7399	6948	6549	331	68	87	46	172	136	64	11	308	354
					93,9%	88,5%	4,5%	0,9%	1,2%	0,6%	2,3%	1,8%	0,9%	0,1%	4,2%	4,8%
B 219	Greven (N)	38115350	365	9270	8193	7615	488	90	138	46	291	589	392	12	880	926
					88,4%	82,1%	5,3%	1,0%	1,5%	0,5%	3,1%	6,4%	4,2%	0,1%	9,5%	10,0%
B 219	Greven (S)	39115306	365	12484	11928	11187	595	146	109	53	221	144	79	29	365	418
					95,5%	89,6%	4,8%	1,2%	0,9%	0,4%	1,8%	1,2%	0,6%	0,2%	2,9%	3,3%
B 221	Brüggen (N)	47035432	365	12236	11242				132	31	139	409		283	548	579
					91,9%				1,1%	0,3%	1,1%	3,3%		2,3%	4,5%	4,7%
B 221	Heinsberg	49025259	350	14753	13591	13507	82	2	157	79	468	344	14	113	812	891
					92,1%	91,6%	0,6%	0,0%	1,1%	0,5%	3,2%	2,3%	0,1%	0,8%	5,5%	6,0%
B 224	Bottrop	44075344	365	39366	36219	33899	1914	406	285	65	1236	1382	961	179	2618	2683
					92,0%	86,1%	4,9%	1,0%	0,7%	0,2%	3,1%	3,5%	2,4%	0,5%	6,7%	6,8%
B 224n	Velbert Nord	46085249	351	27796	25953	25790	147	16	89	45	1127	427	21	156	1554	1599
					93,4%	92,8%	0,5%	0,1%	0,3%	0,2%	4,1%	1,5%	0,1%	0,6%	5,6%	5,8%
B 224n	W-Saurenhaus	47085248	352	32269	29137	28962	171	4	106	99	1747	1012	50	169	2759	2858
					90,3%	89,8%	0,5%	0,0%	0,3%	0,3%	5,4%	3,1%	0,2%	0,5%	8,6%	8,9%
B 229	Delecke 2	45145334	365	4204	3919	3523	196	200	41	16	102	88	51	38	190	206
					93,2%	83,8%	4,7%	4,8%	1,0%	0,4%	2,4%	2,1%	1,2%	0,9%	4,5%	4,9%
B 229	Lüdenscheid-Brügge	47115321	365	14734	13788	12778	832	178	68	80	433	318	179	47	751	831
					93,6%	86,7%	5,6%	1,2%	0,5%	0,5%	2,9%	2,2%	1,2%	0,3%	5,1%	5,6%
B 229	Solingen	48085203	269	11120	10345	10274	67	4	47	43	404	261	12	21	665	708
					93,0%	92,4%	0,6%	0,0%	0,4%	0,4%	3,6%	2,3%	0,1%	0,2%	6,0%	6,4%
B 230	Holzheim	48055238	307	9009	8245	8180	63	2	38	50	386	195	13	94	581	631
					91,5%	90,8%	0,7%	0,0%	0,4%	0,6%	4,3%	2,2%	0,1%	1,0%	6,4%	7,0%
B 235	Datteln	42105345	365	10315	9467	8782	492	193	139	32	323	333	224	19	656	688
					91,8%	85,1%	4,8%	1,9%	1,3%	0,3%	3,1%	3,2%	2,2%	0,2%	6,4%	6,7%
B 236	Plettenberg-Ohle	47125309	365	7169	6367	5742	488	137	46	70	293	371	267	21	664	734
					88,8%	80,1%	6,8%	1,9%	0,6%	1,0%	4,1%	5,2%	3,7%	0,3%	9,3%	10,2%
B 236	Gleidorf (O)	48155310	365	6105	5661	5052	440	169	68	42	175	137	68	22	312	354
					92,7%	82,8%	7,2%	2,8%	1,1%	0,7%	2,9%	2,2%	1,1%	0,4%	5,1%	5,8%
B 237	Ohl	48105225	345	4128	3739	3711	26	2	32	19	194	131	6	12	325	344
					90,6%	89,9%	0,6%	0,0%	0,8%	0,5%	4,7%	3,2%	0,1%	0,3%	7,9%	8,3%
B 239	Bad Salzuflen	39185315	230	18185	15920	14536	1260	124	227	37	762	1191	825	48	1953	1990
					87,5%	79,9%	6,9%	0,7%	1,2%	0,2%	4,2%	6,5%	4,5%	0,3%	10,7%	10,9%
B 252	Brakel	42215340	327	7706	6507	6013	410	84	126	49	323	680	379	22	1003	1052
					84,4%	78,0%	5,3%	1,1%	1,6%	0,6%	4,2%	8,8%	4,9%	0,3%	13,0%	13,7%
B 256	Marienheide	49115224	345	5987	5459	5426	31	2	37	62	290	130	5	9	420	482
					91,2%	90,6%	0,5%	0,0%	0,6%	1,0%	4,8%	2,2%	0,1%	0,2%	7,0%	8,1%
B 256n	Derschlag	50115223	320	13252	12042	11427	615		129	22	642	370	220	47	1012	1034
					90,9%	86,2%	4,6%		1,0%	0,2%	4,8%	2,8%	1,7%	0,4%	7,6%	7,8%
B 258	Friesenrath (N)	53035209	321	5257	4758	4711	25	22	41	45	198	83	2	130	281	326
					90,5%	89,6%	0,5%	0,4%	0,8%	0,9%	3,8%	1,6%	0,0%	2,5%	5,3%	6,2%
B 258	Friesenrath (S)	53035250	336	17933	16756	16617	101	38	141	69	531	292	16	143	823	892
					93,4%	92,7%	0,6%	0,2%	0,8%	0,4%	3,0%	1,6%	0,1%	0,8%	4,6%	5,0%
B 258	Blankenheimer Wald	55055239	274	2875	2557	2539	17	1	25	47	162	72	6	13	234	281
					88,9%	88,3%	0,6%	0,0%	0,9%	1,6%	5,6%	2,5%	0,2%	0,5%	8,1%	9,8%
B 258	Ahrhütte (O)	56065243	353	4319	3582	3383	199		118	23	189	403	206	5	592	615
					82,9%	78,3%	4,6%		2,7%	0,5%	4,4%	9,3%	4,8%	0,1%	13,7%	14,2%

Herausgeber : Ministerium für Bauen und Verkehr des Landes NRW, Düsseldorf  
Referat III A3

Auswertung : BAS, Büro für angewandte Statistik, Aachen

AUTOMATISCHE STRASSENVERKEHRSZÄHLUNGEN IN NORDRHEIN-WESTFALEN

Anhang 3.2

Durchschnittlicher KFZ - Tagesverkehr und Anteile von 5 bzw. 8 Fahrzeugarten

Januar - Dezember 2007

Str.-Kl. u.-Nr.	Zst.-Name	TK-/ Zst.-Nr.	Alle Wochentage (Montag - Sonntag)													
			GT '07	KFZ	Pkw+ Lfw+ Mot	davon			Pkw mit Anh.	Bus	Lkw ohne Anh.	Lkw mit Anh.+ Sattel	davon Sattel	Son nkl.	SGV*	SV**
B 264	Langenwehe	51045246	365	11487	10805	10147	509	149	104	35	314	198	122	31	512	547
					94,1%	88,3%	4,4%	1,3%	0,9%	0,3%	2,7%	1,7%	1,1%	0,3%	4,5%	4,8%
B 264	Düren/Kerpen	51055265	365	7272	6517	6084	331	102	63	28	276	369	237	19	645	673
					89,6%	83,7%	4,6%	1,4%	0,9%	0,4%	3,8%	5,1%	3,3%	0,3%	8,9%	9,3%
B 265n	Lechenich 2	51065269	365	16641	15441	14446	861	134	147	56	505	424	267	68	929	985
					92,8%	86,8%	5,2%	0,8%	0,9%	0,3%	3,0%	2,5%	1,6%	0,4%	5,6%	5,9%
B 265	Wollersheim (O)	53055232	299	3925	3649	3509	140		62	16	130	65	28	3	195	211
					93,0%	89,4%	3,6%		1,6%	0,4%	3,3%	1,7%	0,7%	0,1%	5,0%	5,4%
B 266	Kesternich (S)	53045211	327	3809	3450	3320	130		58	33	160	104	57	4	264	297
					90,6%	87,2%	3,4%		1,5%	0,9%	4,2%	2,7%	1,5%	0,1%	6,9%	7,8%
B 288	Uerdingen	46055231	147	21546	18798	17423	1142	233	125	41	1048	1441	1034	93	2489	2530
					87,2%	80,9%	5,3%	1,1%	0,6%	0,2%	4,9%	6,7%	4,8%	0,4%	11,6%	11,7%
B 458	Büderich (S)	43055226	319	15645	13875	13791	79	5	137	111	624	738	37	161	1362	1473
					88,7%	88,1%	0,5%	0,0%	0,9%	0,7%	4,0%	4,7%	0,2%	1,0%	8,7%	9,4%
B 477	Gohr	49065262	332	6073	5598	5365	233		57	21	256	140	78	1	396	417
					92,2%	88,3%	3,8%		0,9%	0,3%	4,2%	2,3%	1,3%	0,0%	6,5%	6,9%
B 477	Rommerskirchen	49065268	349	7062	6234	5669	377	188	63	37	248	454	345	27	702	739
					88,3%	80,3%	5,3%	2,7%	0,9%	0,5%	3,5%	6,4%	4,9%	0,4%	9,9%	10,5%
B 478	Waldbröl	51115222	345	7744	7143	7099	41	3	53	61	236	151	6	101	387	448
					92,2%	91,7%	0,5%	0,0%	0,7%	0,8%	3,0%	1,9%	0,1%	1,3%	5,0%	5,8%
B 480	Brilon (N)	45175322	271	3365	2812	2552	178	82	47	18	130	346	229	13	476	494
					83,6%	75,8%	5,3%	2,4%	1,4%	0,5%	3,9%	10,3%	6,8%	0,4%	14,1%	14,7%
B 480	Winterberg	47175325	330	8858	8007	7545	353	109	98	72	242	416	272	23	658	730
					90,4%	85,2%	4,0%	1,2%	1,1%	0,8%	2,7%	4,7%	3,1%	0,3%	7,4%	8,2%
B 480	Bad Berleburg	49165301	280	5420	4996	4527	353	116	60	31	131	101	45	102	232	263
					92,2%	83,5%	6,5%	2,1%	1,1%	0,6%	2,4%	1,9%	0,8%	1,9%	4,3%	4,9%
B 504	Goch (N)	43025241	365	8774	8182	7547	554	81	117	26	250	188	121	12	438	464
					93,3%	86,0%	6,3%	0,9%	1,3%	0,3%	2,8%	2,1%	1,4%	0,1%	5,0%	5,3%
B 511	Gleidorf (N)	48155311	349	9324	8485	7956	465	64	69	83	266	173	70	248	439	522
					91,0%	85,3%	5,0%	0,7%	0,7%	0,9%	2,9%	1,9%	0,8%	2,7%	4,7%	5,6%
B 514	Babenhausen	38195335	334	8826	7802	7171	518	113	133	36	193	259	163	403	452	488
					88,4%	81,2%	5,9%	1,3%	1,5%	0,4%	2,2%	2,9%	1,8%	4,6%	5,1%	5,5%
B 514	Kalletal	38195347	327	1786	1611	1443	81	87	24	11	68	65	39	7	133	144
					90,2%	80,8%	4,5%	4,9%	1,3%	0,6%	3,8%	3,6%	2,2%	0,4%	7,4%	8,1%
B 516	Ense-Möhnesee	44135346	364	4950	4546	4155	214	177	70	5	192	127	76	10	319	324
					91,8%	83,9%	4,3%	3,6%	1,4%	0,1%	3,9%	2,6%	1,5%	0,2%	6,4%	6,5%
B 516	Brilon (S)	45175323	264	4657	3811	3359	373	79	70	18	187	522	369	49	709	727
					81,8%	72,1%	8,0%	1,7%	1,5%	0,4%	4,0%	11,2%	7,9%	1,1%	15,2%	15,6%

Herausgeber : Ministerium für Bauen und Verkehr des Landes NRW, Düsseldorf  
Referat III A3

Auswertung : BAS, Büro für angewandte Statistik, Aachen

AUTOMATISCHE STRASSENVERKEHRSZÄHLUNGEN IN NORDRHEIN-WESTFALEN

Anhang 3.3

Durchschnittlicher KFZ - Tagesverkehr und Anteile von 5 bzw. 8 Fahrzeugarten

Januar - Dezember 2007

Str.-Kl. u.-Nr.	Zst.-Name	TK-/ Zst.-Nr.	Alle Wochentage (Montag - Sonntag)													
			GT '07	KFZ	Pkw+ Lfw+ Mot	davon Pkw	Lfw (<3,5t)	Mot	Pkw mit Anh.	Bus	Lkw ohne Anh.	Lkw mit Anh.+ Sattel	davon Sattel	Son nkl.	SGV*	SV**
<i>Landesstraßen</i>																
L 11	Wollersheim (W)	53055234	298	1558	1431	1372	59	33	6	70	16	5	2	86	92	
					91,8%	88,1%	3,8%	2,1%	0,4%	4,5%	1,0%	0,3%	0,1%	5,5%	5,9%	
L 101	Schildgen (O)	49085427	358	13695												
L 104	Kirchhellen (O)	43075524	365	1815	1600	1367	76	157	27	1	62	81	56	43	143	144
					88,2%	75,3%	4,2%	8,7%	1,5%	0,1%	3,4%	4,5%	3,1%	2,4%	7,9%	7,9%
L 115	Ahrhütte (N)	56065245	349	5889	4944	4604	340		202	14	261	464	207	4	725	739
					84,0%	78,2%	5,8%		3,4%	0,2%	4,4%	7,9%	3,5%	0,1%	12,3%	12,5%
L 143	Rottbitze (N)	53095406	360	10212												
L 166	Kesternich (O)	53045210	261	2010	1899	1655	244		33	11	62	3	1	1	65	76
					94,5%	82,3%	12,1%		1,6%	0,5%	3,1%	0,1%	0,0%	0,0%	3,2%	3,8%
L 182	Bornheim (S)	52075407	143	10850	9872	9200	538	134	112	39	354	308	179	165	662	701
					91,0%	84,8%	5,0%	1,2%	1,0%	0,4%	3,3%	2,8%	1,6%	1,5%	6,1%	6,5%
L 183	Bornheim (W)	52075408	264	12925	12385	11590	584	211	83	52	256	89	46	59	345	397
					95,8%	89,7%	4,5%	1,6%	0,6%	0,4%	2,0%	0,7%	0,4%	0,5%	2,7%	3,1%
L 194	Weilerswist	52075437	357	6782	6369	5929	264	176	60	38	175	117	68	24	292	330
					93,9%	87,4%	3,9%	2,6%	0,9%	0,6%	2,6%	1,7%	1,0%	0,4%	4,3%	4,9%
L 218	Heimbach	53045413	364	4542	4289	3827	163	299	39	19	70	15	6	109	85	104
					94,4%	84,3%	3,6%	6,6%	0,9%	0,4%	1,5%	0,3%	0,1%	2,4%	1,9%	2,3%
L 232	Richterich	51025411	365	20540	19726	18659	760	307	92	80	376	119	70	147	495	575
					96,0%	90,8%	3,7%	1,5%	0,4%	0,4%	1,8%	0,6%	0,3%	0,7%	2,4%	2,8%
L 233	Friesenrath (W)	53035208	326	13729	12725	12639	84	2	108	62	451	261	14	121	712	774
					92,7%	92,1%	0,6%	0,0%	0,8%	0,5%	3,3%	1,9%	0,1%	0,9%	5,2%	5,6%
L 238	Zweifall	52035410	365	6526	6152	5537	321	294	88	57	156	54	27	18	210	267
					94,3%	84,8%	4,9%	4,5%	1,3%	0,9%	2,4%	0,8%	0,4%	0,3%	3,2%	4,1%
L 247	Rottbitze (O)	53095405	360	12923												
L 288	Schildgen (W)	49085426	358	9213												
L 324	Erdingen	50125431	362	5688	5018	4603	295	120	76	37	292	240	129	25	532	569
					88,2%	80,9%	5,2%	2,1%	1,3%	0,7%	5,1%	4,2%	2,3%	0,4%	9,4%	10,0%
L 331	Margarethenhöhe	53095404	365	12805	12384	11625	586	173	63	84	185	59	37	30	244	328
					96,7%	90,8%	4,6%	1,4%	0,5%	0,7%	1,4%	0,5%	0,3%	0,2%	1,9%	2,6%
L 357	D-Gerresheim	47075416	365	12740	12260	11222	704	334	59	44	278	52	30	48	330	374
					96,2%	88,1%	5,5%	2,6%	0,5%	0,3%	2,2%	0,4%	0,2%	0,4%	2,6%	2,9%
L 358	Bensberg-Refrath	50085428	343	10130	9637	9065	479	93	62	5	257	140	80	28	397	402
					95,1%	89,5%	4,7%	0,9%	0,6%	0,0%	2,5%	1,4%	0,8%	0,3%	3,9%	4,0%
L 359	Witzhelden (W)	48085418	343	2347												
L 372	Brüggen (O)	47035433	365	4954												
L 427	Witzhelden (N)	48085419	358	2502												
L 442	Essen-Werden (O)	46075420	354	11765												
L 442	Essen-Werden (N)	46075421	354	7188												
L 460	Büderich (W)	43055227	319	10330	9253	9198	52	3	90	56	530	356	29	45	886	942
					89,6%	89,0%	0,5%	0,0%	0,9%	0,5%	5,1%	3,4%	0,3%	0,4%	8,6%	9,1%
L 463	Voerde	43065424	365	6531	5830	5241	491	98	104	13	270	291	205	24	561	574
					89,3%	80,2%	7,5%	1,5%	1,6%	0,2%	4,1%	4,5%	3,1%	0,4%	8,6%	8,8%
L 475	Krefeld	46055434	365	9796	9416	8831	418	167	72	46	168	77	48	18	245	291
					96,1%	90,1%	4,3%	1,7%	0,7%	0,5%	1,7%	0,8%	0,5%	0,2%	2,5%	3,0%
L 528	Breckerfeld (N)	47105507	364	6912												
L 544	Langscheid (W)	46135510	365	3435												

Herausgeber : Ministerium für Bauen und Verkehr des Landes NRW, Düsseldorf

Referat III A3

Auswertung : BAS, Büro für angewandte Statistik, Aachen

AUTOMATISCHE STRASSENVERKEHRSZÄHLUNGEN IN NORDRHEIN-WESTFALEN

Anhang 3.3

Durchschnittlicher KFZ - Tagesverkehr und Anteile von 5 bzw. 8 Fahrzeugarte.

Januar - Dezember 2007

Str.-Kl. u.-Nr.	Zst.-Name	TK-/ Zst.-Nr.	Alle Wochentage (Montag - Sonntag)													
			GT '07	KFZ	Pkw+ Lfw+ Mot	davon Pkw	Lfw (<3,5t)	Mot	Pkw mit Anh.	Bus	Lkw ohne Anh.	Lkw mit Anh.+ Sattel	davon Sattel	Son nkl.	SGV*	SV**
<i>Landesstraßen</i>																
L 551	Haltern	42095536	365	6330	5937	5282	295	360	71	8	131	147	114	35	278	286
					93,8%	83,4%	4,7%	5,7%	1,1%	0,1%	2,1%	2,3%	1,8%	0,6%	4,4%	4,5%
L 555	Coesfeld Nordost	40095533	365	6049	5450	5077	307	66	96	40	174	267	188	22	441	481
					90,1%	83,9%	5,1%	1,1%	1,6%	0,7%	2,9%	4,4%	3,1%	0,4%	7,3%	8,0%
L 587	St. Mauritz	39125506	365	13430	12386	11400	798	188	185	54	367	400	240	38	767	821
					92,2%	84,9%	5,9%	1,4%	1,4%	0,4%	2,7%	3,0%	1,8%	0,3%	5,7%	6,1%
L 591	Lienen	38135513	365	6282	5843	5392	291	160	84	47	158	135	93	15	293	340
					93,0%	85,8%	4,6%	2,5%	1,3%	0,7%	2,5%	2,1%	1,5%	0,2%	4,7%	5,4%
L 608	Gross Reken	41085505	365	7536	6933	6353	370	210	121	66	187	197	130	33	384	450
					92,0%	84,3%	4,9%	2,8%	1,6%	0,9%	2,5%	2,6%	1,7%	0,4%	5,1%	6,0%
L 608	Gelsenkirchen	44085523	65	36642	34468	32249	1891	328	197	76	857	793	610	251	1650	1726
					94,1%	88,0%	5,2%	0,9%	0,5%	0,2%	2,3%	2,2%	1,7%	0,7%	4,5%	4,7%
L 610	Recklinghausen	43095526	265	10758	10314	9740	392	182	56	131	177	53	33	26	230	361
					95,9%	90,5%	3,6%	1,7%	0,5%	1,2%	1,6%	0,5%	0,3%	0,2%	2,1%	3,4%
L 621	Kirchhellen (S)	43075525	364	1912	1723	1380	92	251	30	3	42	102	83	12	144	147
					90,1%	72,2%	4,8%	13,1%	1,6%	0,2%	2,2%	5,3%	4,3%	0,6%	7,5%	7,7%
L 687	Langscheid (S)	46135511	365	3021												
L 697	Attendorf	48135531	365	4054	3635	3318	213	104	26	35	161	123	69	74	284	319
					89,7%	81,8%	5,3%	2,6%	0,6%	0,9%	4,0%	3,0%	1,7%	1,8%	7,0%	7,9%
L 776	Salzkotten	43175530	319	11138	9669	9065	530	74	113	58	360	909	635	27	1269	1327
					86,8%	81,4%	4,8%	0,7%	1,0%	0,5%	3,2%	8,2%	5,7%	0,2%	11,4%	11,9%
L 787	Sennestadt (S)	40175520	361	5786												
L 822	Lippstadt-Cappel	43155528	365	7198	6797	6328	398	71	78	32	159	97	61	33	256	288
					94,4%	87,9%	5,5%	1,0%	1,1%	0,4%	2,2%	1,3%	0,8%	0,5%	3,6%	4,0%
L 937	Detmold (N)	40195517	365	11209												
L 937	Detmold (S)	40195518	365	15071												
L 938	Detmold (W)	40195519	365	11156												
L 954	Bad Driburg	42205529	365	7612	6982	6478	399	105	75	48	278	216	126	14	494	542
					91,7%	85,1%	5,2%	1,4%	1,0%	0,6%	3,7%	2,8%	1,7%	0,2%	6,5%	7,1%
<i>Kreisstraßen</i>																
K 10	Sennestadt (O)	40175521	361	5744												
K 10	Breckerfeld (O)	47105508	364	2570												

## Durchschnittlicher KFZ - Tagesverkehr und Anteile von 5 bzw. 8 Fahrzeugarten

Januar - Dezember 2007

Str.-Kl. u.-Nr.	Zst.-Name	TK-/ Zst.-Nr.	Alle Wochentage (Montag - Sonntag)													
			GT '07	KFZ	Pkw+ Lfw+ Mot	davon Pkw	Lfw (<3,5t)	Mot	Pkw mit Anh.	Bus	Lkw ohne Anh.	Lkw mit Anh.+ Sattel	davon Sattel	Son nkl.	SGV*	SV**
<b>Autobahnen</b>																
A 3	Elten	41035071	315	29491	23990	22133	1857		548	116	950	3566	1668	320	4516	4632
					81,3%	75,1%	6,3%		1,9%	0,4%	3,2%	12,1%	5,7%	1,1%	15,3%	15,7%
A 4	AC-Vetschau	51025072	347	34796	26465	24512	1953		407	102	1285	6312	3567	226	7597	7699
					76,1%	70,4%	5,6%		1,2%	0,3%	3,7%	18,1%	10,3%	0,6%	21,8%	22,1%
A 40	Straelen-Niederndorf	46035073	357	30190	19999	17862	1999	138	415	139	1143	8488	6887	5	9631	9770
					66,2%	59,2%	6,6%	0,5%	1,4%	0,5%	3,8%	28,1%	22,8%	0,0%	31,9%	32,4%
A 44	AC-Lichtenbusch	52025074	334	26402	17302	15371	1931		343	140	1604	6086	3107	927	7690	7830
					65,5%	58,2%	7,3%		1,3%	0,5%	6,1%	23,1%	11,8%	3,5%	29,1%	29,7%
A 57	Hommersum	43025050	363	11122	8160	7445	659	56	159	32	304	2277	1907	190	2581	2613
					73,4%	66,9%	5,9%	0,5%	1,4%	0,3%	2,7%	20,5%	17,1%	1,7%	23,2%	23,5%
A 61	Schwanenhaus	46035076	334	25572	19165	17207	1790	168	359	56	592	4803	3975	595	5395	5451
					74,9%	67,3%	7,0%	0,7%	1,4%	0,2%	2,3%	18,8%	15,5%	2,3%	21,1%	21,3%
<b>Bundesstraßen</b>																
B 1	AC-Vaalsersquartier	52025253	348	15855	15464	14972	492		51	70	200	53	32	15	253	323
					97,5%	94,4%	3,1%		0,3%	0,4%	1,3%	0,3%	0,2%	0,1%	1,6%	2,0%
B 8	Elten	40025254	339	1935	1826	1751	75		26	0	51	26	16	5	77	77
					94,4%	90,5%	3,9%		1,3%	0,0%	2,6%	1,3%	0,8%	0,3%	4,0%	4,0%
B 9	Kranenburg	41015255	207	8295	7774	7411	350	13	97	45	179	198	93	4	377	422
					93,7%	89,3%	4,2%	0,2%	1,2%	0,5%	2,2%	2,4%	1,1%	0,0%	4,5%	5,1%
B 54	Gronau-Glanerbrücke	37075341	310	7588	7247	6635	540	72	51	1	171	36	15	81	207	208
					95,5%	87,4%	7,1%	0,9%	0,7%	0,0%	2,3%	0,5%	0,2%	1,1%	2,7%	2,7%
B 56	Sittard	50015256	348	5199	4937	4795	142		47	2	144	67	42	1	211	213
					95,0%	92,2%	2,7%		0,9%	0,0%	2,8%	1,3%	0,8%	0,0%	4,1%	4,1%
B 57	Aachen-Köpfchen	52025263	344	8410	8153	7928	225		32	63	104	53	34	4	157	220
					96,9%	94,3%	2,7%		0,4%	0,7%	1,2%	0,6%	0,4%	0,0%	1,9%	2,6%
B 58	Straelen 2 (Bundesstr.)	45035257	325	3793	3211	3029	182		52	4	196	325	246	5	521	525
					84,7%	79,9%	4,8%		1,4%	0,1%	5,2%	8,6%	6,5%	0,1%	13,7%	13,8%
B 220	Emmerich	41035258	346	12943	11624	10947	677		132	7	381	796	540	2	1177	1184
					89,8%	84,6%	5,2%		1,0%	0,1%	2,9%	6,2%	4,2%	0,0%	9,1%	9,1%
B 230	Elmpt	47025260	344	10266	8722	8282	440		127	32	355	1030	723	0	1385	1417
					85,0%	80,7%	4,3%		1,2%	0,3%	3,5%	10,0%	7,0%	0,0%	13,5%	13,8%
B 264	Aachen-Bildchen	52025261	347	10439	10171	9922	249		56	60	105	41	28	7	146	206
					97,4%	95,0%	2,4%		0,5%	0,6%	1,0%	0,4%	0,3%	0,1%	1,4%	2,0%
<b>Landesstraßen</b>																
L 29	Heidenend	46035438	344	6568	5973	5643	212	118	54	2	149	360	291	31	509	511
					90,9%	85,9%	3,2%	1,8%	0,8%	0,0%	2,3%	5,5%	4,4%	0,5%	7,7%	7,8%
L 231	Horbach/Locht	51025439	365	2379	2265	2105	80	80	12	35	31	27	23	11	58	93
					95,2%	88,5%	3,4%	3,4%	0,5%	1,5%	1,3%	1,1%	1,0%	0,5%	2,4%	3,9%
L 560	Sandersküper	38075535	337	4711	4442	4140	221	81	63	7	95	90	59	13	185	192
					94,3%	87,9%	4,7%	1,7%	1,3%	0,1%	2,0%	1,9%	1,3%	0,3%	3,9%	4,1%
L 602	Hemden	41055534	364	5195	4610	4216	311	83	84	8	165	313	242	17	478	486
					88,7%	81,2%	6,0%	1,6%	1,6%	0,2%	3,2%	6,0%	4,7%	0,3%	9,2%	9,4%

AUTOMATISCHE STRASSENVERKEHRSZÄHLUNGEN IN NORDRHEIN-WESTFALEN

Anhang 4.1

Tagesmittelwerte von Geschwindigkeitskenngrößen je Fahrtrichtung

Januar - Dezember 2007

Str.-Kl. u.-Nr.	Zst.-Name Richtung I Richtung II	Zst.- Nr. V <sub>zul</sub>	Werktage - Montag-Freitag													Sonn- und Feiertage						
			Leichtverkehr (LV: PKW+Lfw)						SGV							Leichtverkehr (LV)						
			GT '07	Anz Fz/24h	V <sub>m</sub> Km/h	S Km/h	V <sub>85</sub> Km/h	% - Ant >80 >100	Anz Fz/24h	V <sub>m</sub> Km/h	S Km/h	V <sub>85</sub> Km/h	% - Ant >60 >80	GT '07	Anz Fz/24h	V <sub>m</sub> Km/h	S Km/h	V <sub>85</sub> Km/h	% - Ant >80 >100			
<b>Landesstraßen</b>																						
L 194	Weilerswist	5437																				
	Brühl/Köln	50	220	3483	63,6	9,8	74	5	0	207	57,3	9,8	67	35	1	57	2571	62,3	10,3	72	5	0
	Euskirchen	50	220	3270	61,6	8,3	69	2	0	191	57,4	9,3	67	38	1	57	2287	61,5	8,7	70	3	0
L 218	Heimbach	5413																				
	Heimbach	50	249	2118	31,8	6,0	43	0	0	51	26,5	6,9	34	0	0	63	2261	28,9	5,9	43	0	0
	Aachen/Düren	50	249	1836	30,2	5,8	43	0	0	57	26,6	6,1	34	0	0	63	1851	27,2	6,1	43	0	0
L 232	Richterich	5411																				
	Herzogenrath	70	250	10453	57,4	10,7	68	2	0	328	55,7	10,0	66	28	1	63	6548	62,2	9,8	73	5	0
	Aachen	70	250	10928	51,3	12,4	64	1	0	335	50,4	12,4	62	18	0	63	6654	58,8	9,0	68	1	0
L 238	Zweifall	5410																				
	Stolberg/Vicht	70	250	3085	72,2	10,7	83	20	1	137	63,7	10,8	74	68	5	63	2654	69,6	10,9	80	14	1
	Zweifall	70	250	3065	70,4	10,6	81	16	1	147	62,7	10,2	72	65	4	63	2591	68,5	10,9	79	13	1
L 331	Margarethenhöhe	5404																				
	Ittenbach	50	250	6835	45,7	5,4	50	0	0	172	48,0	6,3	56	1	0	63	4304	47,0	5,1	53	0	0
	Königswinter	50	250	6864	56,7	9,1	67	1	0	156	49,1	9,8	59	10	0	63	4460	57,0	8,3	67	1	0
L 357	D-Gerresheim	5416																				
	Erkrath	70	248	6741	57,9	7,8	67	0	0	234	52,0	8,3	59	12	0	63	3510	58,9	7,2	67	1	0
	Düsseldorf	70	248	6792	56,8	7,9	66	0	0	211	54,3	8,6	63	20	0	63	3350	58,6	7,8	67	1	0
L 358	Bensberg-Refrath	5428																				
	Bensberg	70	246	3112	82,9	13,3	97	55	11	383	71,5	9,1	80	95	14	63	1982	85,7	13,5	99	63	15
	Köln-Rath	70	233	5778	66,9	10,6	78	10	0	318	60,9	11,6	73	53	4	60	3363	68,0	10,4	79	11	1
L 463	Voerde	5424																				
	Hünxe	100	246	3138	85,2	13,2	99	64	13	386	72,6	9,7	82	96	18	63	2021	87,1	13,0	100	70	16
	Voerde	100	246	3112	82,9	13,3	97	55	11	383	71,5	9,1	80	95	14	63	1982	85,7	13,5	99	63	15
L 475	Krefeld	5434																				
	Moers	70	249	5034	61,4	8,7	70	2	0	152	58,0	9,0	67	40	0	63	3069	62,7	9,2	72	4	0
	Krefeld	70	249	5270	58,8	9,9	68	2	0	180	56,5	10,1	67	35	0	63	3048	61,6	9,1	70	3	0
L 551	Haltern	5536																				
	Dülmen	70	250	2935	75,2	11,4	87	30	2	195	65,1	10,8	75	76	5	63	2235	75,5	12,4	88	30	5
	Haltern	100	250	2917	72,4	13,4	86	26	3	181	65,0	10,2	75	76	5	63	2312	72,9	14,2	87	26	5
L 555	Coesfeld Nordost	5533																				
	Osterwick	100	249	2999	93,6	15,2	112	84	36	300	72,4	11,0	82	95	18	63	1769	97,1	14,6	115	91	45
	Coesfeld	100	249	3023	97,0	15,9	118	87	49	301	74,7	11,1	86	96	26	63	1839	100,8	15,5	119	94	59
L 587	St. Mauritz	5506																				
	Greven	70	250	6703	73,9	9,5	84	21	1	534	67,2	10,1	77	85	6	63	4232	77,0	10,8	88	33	3
	Münster	70	250	6775	67,8	11,4	79	11	1	513	65,4	10,1	76	81	4	63	4658	72,4	11,7	84	20	2
L 591	Lienen	5513																				
	Lienen	100	248	3077	81,5	15,1	96	57	9	197	68,8	12,6	79	89	12	63	2232	81,6	15,0	96	55	9
	Lengerich	100	248	3058	79,8	14,8	95	51	7	204	67,5	11,0	78	85	9	63	2182	79,3	14,7	94	47	8
L 608	Gross Reken	5505																				
	Grossreken	70	249	3504	69,6	10,5	80	15	1	256	62,9	10,9	73	69	3	63	2449	71,1	11,2	83	19	1
	Dorsten/Wulfen	70	249	3703	71,8	10,2	82	19	1	261	64,0	9,6	73	73	3	63	2734	72,8	10,2	83	20	1
L 608	Gelsenkirchen	5523																				
	GE-Buer	70	234	18347	63,7	12,4	76	6	0	1107	57,3	10,1	67	39	1	61	9844	67,6	11,0	78	11	1
	GE-Schalke	70	46	18603	66,2	8,1	75	4	0	1025	60,7	7,4	68	54	1	10	9229	67,2	9,0	77	6	
L 610	Recklinghausen	5526																				
	Datteln	50	184	5591	59,2	7,3	68	1	0	144	52,0	8,0	59	12	0	42	3164	60,8	7,3	69	1	0
	Recklinghausen	70	184	5468	56,6	7,7	66	1	0	154	53,9	8,6	62	19	0	42	3041	59,0	8,0	68	2	0
L 697	Attendorn	5531																				
	Plettenberg	50	249	1885	57,1	10,2	68	2	0	189	53,9	8,3	61	17	0	63	1324	57,7	10,1	68	2	0
	Attendorn	50	249	1948	60,3	11,2	70	3	0	201	54,9	8,2	63	19	1	63	1298	60,4	10,8	70	3	0
L 776	Salzkotten	5530																				
	Paderborn	100	215	4940	106,1	12,9	119	98	78	818	74,1	10,9	85	99	22	53	4241	107,5	14,1	>120	98	85
	Büren	100	215	5036	92,3	14,1	115	79	29	906	73,0	9,4	83	98	18	53	4401	96,4	13,1	116	91	39
L 822	Lippstadt-Cappel	5528																				
	Lippstadt	50	249	3730	56,1	6,8	64	0	0	169	52,3	7,3	59	10	0	63	2326	56,4	7,2	65	0	0
	Beckum/Ahlen	50	249	3655	59,3	8,3	68	1	0	177	52,7	10,3	64	23	0	63	2385	59,1	8,7	69	2	0
L 954	Bad Driburg	5529																				
	Bad Driburg	70	247	3533	64,0	9,7	75	5	0	309	57,7	9,6	68	42	1	62	2143	66,8	10,1	77	8	0
	Warburg	70	247	3567	69,7	11,6	82	17	1	314	55,7	13,5	69	45	2	62	2212	70,3	12,1	83	19	1

Herausgeber : Ministerium für Bauen und Verkehr des Landes NRW, Düsseldorf  
Referat III A3

Auswertung : BAS, Büro für angewandte Statistik, Aachen

AUTOMATISCHE STRASSENVERKEHRSZÄHLUNGEN IN NORDRHEIN-WESTFALEN

Tagesmittelwerte von Geschwindigkeitskenngrößen je Fahrtrichtung

Januar - Dezember 2007

Str.-Kl. u.-Nr.	Zst.-Name Richtung I Richtung II	Zst.- Nr. V <sub>zul</sub>	Werktage - Montag-Freitag													Sonn- und Feiertage						
			Leichtverkehr (LV: PKW+Lfw)													Leichtverkehr (LV)						
			GT '07	Anz Fz/24h	V <sub>m</sub> Km/h	S Km/h	V <sub>85</sub> Km/h	% - Ant		Anz Fz/24h	V <sub>m</sub> Km/h	S Km/h	V <sub>85</sub> Km/h	% - Ant		GT '07	Anz Fz/24h	V <sub>m</sub> Km/h	S Km/h	V <sub>85</sub> Km/h	% - Ant	
					>80	>100						>60	>80						>80	>100		
<b>Grenzzählstellen</b>																						
L 29	Heidenend	5438																				
	Venlo	50	234	2990	58,4	8,7	67	2	0	344	56,7	8,6	66	30	1	60	2157	59,1	8,8	68	2	0
	Kaldenkirchen	50	234	2970	58,5	8,4	68	2	0	343	55,8	8,4	65	27	0	60	2182	58,7	8,4	68	1	0
L 231	Horbach/Locht	5439																				
	Kerkrade (NL)	50	250	1199	56,7	9,9	67	2	0	36	48,4	10,6	58	9	0	63	943	57,0	10,3	68	2	0
	Aachen	50	250	1055	64,2	10,8	76	6	0	32	45,6	14,2	62	18	1	63	846	64,3	11,4	76	7	0
L 560	Sandersküper	5535																				
	Enschede (NL)	70	232	2197	72,7	9,8	82	18	1	121	68,3	10,5	78	88	8	57	1953	74,6	10,6	86	25	2
	Ahaus	70	232	2198	71,0	9,8	80	15	1	126	68,4	9,9	78	89	9	57	1914	72,9	10,5	84	20	2
L 602	Hemden	5534																				
	Aalten (NL)	70	246	2288	64,0	15,0	78	9	1	322	55,5	19,5	73	60	3	63	1855	65,1	15,9	79	12	1
	Bocholt	70	247	2270	61,8	15,1	77	7	0	315	56,7	18,4	75	60	5	63	1972	63,6	15,0	78	9	1