



**Jahr 2006.** Ergebnisse aus automatischen Dauerzählstellen an den „Freien Strecken“ der Straßen des überörtlichen Verkehrs in NRW.



Ministerium für  
Bauen und Verkehr  
des Landes  
Nordrhein-Westfalen

**NRW.**

# Verkehrsentwicklung auf Außerortsstraßen in NRW

## Jahr 2006 im Vergleich zu Jahr 2005

Die „Durchschnittlichen Täglichen Verkehrsstärken“ (DTV) der Kfz an allen Tagen des Jahres 2006 sind im Vergleich zum Vorjahr (Datenbasis 2005 sind die Ergebnisse der allgemeinen Straßenverkehrszählung, SVZ 2005) auf allen erfassten Außerortsstraßen (Autobahnen, Bundes- und Landesstraßen) leicht angestiegen. Aus permanenten Verkehrsbeobachtungen mit 240 automatischen Zählgeräten, die zur Mittelwertsberechnung herangezogen wurden, ergaben sich für „alle Tage“ (Mo-So), Werktage (Mo-Fr, Mo-Sa), Samstag (Sa) sowie für Sonn- und Feiertage (So+Fei) folgende DTV-Werte und Veränderungsraten:

Straßengruppe	Anz. Zst.	Jahr 2005				
		Mo-So	Mo-Fr	Sa	Mo-Sa	So+Fei
Autobahnen (A)	130	<b>58.149</b>	63.824	47.985	61.145	43.662
Bundesstraßen (außerorts) (B)	60	<b>10.238</b>	11.279	8.644	10.833	7.308
Landesstraßen (außerorts) (L)	50	<b>5.176</b>	5.592	4.569	5.421	3.986
Zusammen (B+L)	110	<b>6.618</b>	7.218	5.731	6.963	4.934
Zusammen (A+B+L)	240	<b>13.942</b>	15.253	11.736	14.661	10.436

Straßengruppe	Anz. Zst.	Jahr 2006				
		Mo-So	Mo-Fr	Sa	Mo-Sa	So+Fei
Autobahnen (A)	130	<b>58.816</b>	64.845	49.089	62.132	42.920
Bundesstraßen (außerorts) (B)	60	<b>10.216</b>	11.302	8.765	10.865	7.103
Landesstraßen (außerorts) (L)	50	<b>5.155</b>	5.598	4.601	5.426	3.854
Zusammen (B+L)	110	<b>6.598</b>	7.225	5.788	6.977	4.781
Zusammen (A+B+L)	240	<b>14.012</b>	15.406	11.936	14.808	10.196

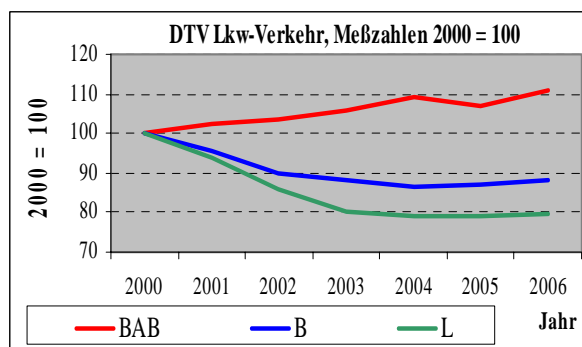
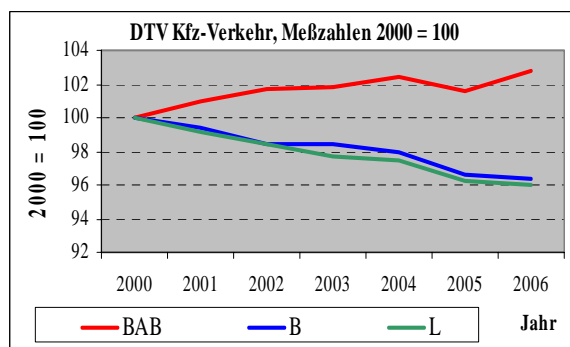
Straßengruppe	Anz. Zst.	Jahr 2006/Jahr 2005 [%]				
		Mo-So	Mo-Fr	Sa	Mo-Sa	So+Fei
Autobahnen (A)	130	<b>1,1</b>	1,6	2,3	1,6	-1,7
Bundesstraßen (außerorts) (B)	60	<b>-0,2</b>	0,2	1,4	0,3	-2,8
Landesstraßen (außerorts) (L)	50	<b>-0,4</b>	0,1	0,7	0,1	-3,3
Zusammen (B+L)	110	<b>-0,3</b>	0,1	1,0	0,2	-3,1
Zusammen (A+B+L)	240	<b>0,5</b>	1,0	1,7	1,0	-2,3

Der **Kfz-Verkehr** nahm im Jahr 2006 im Vergleich zum Vorjahr im Mittel über alle Tage (Mo-So) auf den Außerortsstraßen (A+B+L) um 0,5 % zu. Zurückzuführen ist diese Entwicklung ausschließlich auf den Zuwachs bei den Autobahnen von 1,1 %. Für die Bundes- und Landesstraßen wurden mit - 0,2 % und - 0,4 % leichte Verkehrsrückgänge ermittelt. An den Werktagen des Jahres ist der Verkehr auf den Autobahnen deutlich angestiegen, auf den Bundes- und Landesstraßen waren die Zuwächse gering. An den Sonn- und Feiertagen war die Entwicklung mit Werten zwischen - 1,7 % (A) und - 3,3 % (L) generell rückläufig.

Zu der insgesamt rückläufigen Entwicklung des Sonntagsverkehrs von - 2,3 % dürfte insbesondere das weiterhin hohe Niveau der Kraftstoffpreise in 2006 beigetragen haben. Im Freizeitverkehr an den Sonn- und Feiertagen sind am ehesten Einsparungen möglich.

**Im Jahr 2006 Anstieg des Kfz - Verkehrs an allen Tagen (Mo-So) von 0,5 %**

**Verkehrsrückgänge an den Sonn- und Feiertagen**



Herausgeber:



Bearbeitung:

BAS Büro für angewandte Statistik  
Prämienstraße 19, 52076 Aachen



## Verkehrsentwicklung auf Außerortsstraßen in NRW

**Werktags höchste DTV-Werte, an Sonn- und Feiertagen deutlich niedrigere DTV-Werte**

Die durchschnittliche tägliche Verkehrsstärke aller Tage des Jahres 2006 betrug auf den Autobahnen rd. 58 820 Kfz/24h, auf den Außerorts-Bundesstraßen rd. 10 220 Kfz/24h und auf den Außerorts-Landesstraßen rd. 5 160 Kfz/24h (siehe Tabelle Seite 1). Eine Differenzierung nach Tagesgruppen zeigt bei jeder Straßengruppe die höchsten DTV-Werte an den Werktagen Mo-Fr, gefolgt von den Samstagen und - mit noch einmal deutlichem Abstand - von den Sonn- und Feiertagen. Auf den Autobahnen lag der Verkehr an den Werktagen Mo-Fr des Jahres 2006 um 51 % über dem Verkehr an den Sonn- und Feiertagen, auf den Bundesstraßen lag er um 59 % und auf den Landesstraßen um 45 % höher.

Straßengruppe	Monatliche Kfz-Veränderungen 2006 gegenüber 2005 (alle Tage Mo-So) [%]											
	Jan	Feb	Mrz	Apr	Mai	Jun	Jul	Aug	Sep	Okt	Nov	Dez
Autobahnen (A)	0,5	1,1	2,1	-4,5	2,1	-2,5	-1,9	4,7	3,0	3,5	3,5	2,6
Bundesstraßen (außerorts) (B)	-0,3	-0,9	2,0	-6,7	1,3	-3,9	-3,8	2,6	1,7	2,2	2,7	0,6
Landesstraßen (außerorts) (L)	-0,7	-0,8	0,2	-7,7	1,0	-3,3	-2,7	2,8	1,6	2,1	2,7	0,4
Zusammen (B+L)	-0,5	-0,9	1,0	-7,2	1,2	-3,6	-3,2	2,7	1,6	2,1	2,7	0,5
Zusammen (A+B+L)	0,0	0,3	1,7	-5,7	1,7	-3,0	-2,4	3,8	2,4	2,9	3,2	1,8

**Monatliche Schwankungen in den Verkehrsstärken zwischen - 8 % und + 5 %**

Die monatlichen Veränderungen des Kfz-Verkehrs im Jahresverlauf zeigen im Gesamtnetz (A+B+L) mittlere Schwankungen von - 5,7 % bis + 3,8 %. Differenziert nach Straßengruppen liegen die Veränderungen sogar zwischen - 7,7 % auf den Landesstraßen im April und + 4,7 % auf den Autobahnen im August. Hauptursachen dieser Schwankungen sind:

- unterschiedliche Konstellation der Feiertage,
- unterschiedliche Konstellation der Schulferien und
- unterschiedliche Witterungsbedingungen in den Vergleichsjahren.

Von den automatischen Dauerzählstellen wurden in 2006 auf folgenden BAB-Streckenabschnitten die höchsten Kfz-Verkehrsstärken, d.h. die im täglichen Durchschnitt meisten Kfz, registriert:

BAB	von ...	bis ...	DTV Kfz
A 3	AD Heumar	Kreuz Köln-Ost	159.760 Kfz/24h
A 3	Kreuz Leverkusen (S)	AS Leverkusen	152.690 Kfz/24h
A 3	AS Leverkusen	Kreuz Köln-Ost	147.530 Kfz/24h
A 3	Kreuz Oberhausen-West	AS Oberhausen-Holten	132.260 Kfz/24h
A 3	Kreuz Leverkusen (N)	AS Opladen	130.190 Kfz/24h
A 40	AD Essen-Ost	AS Essen-Frillendorf	129.980 Kfz/24h
A 3	AS Mettmann	AK Hilden	129.300 Kfz/24h
A 46	AK Hilden	AS Hilden	119.350 Kfz/24h
A 4	AK Köln-Süd	AS Köln-Poll	117.450 Kfz/24h

Herausgeber:



Ministerium für  
Bauen und Verkehr  
des Landes  
Nordrhein-Westfalen



Bearbeitung:

BAS Büro für angewandte Statistik  
Prämienstraße 19, 52076 Aachen



## Verkehrsentwicklung auf Außerortsstraßen in NRW

Im **Güterverkehr** (Lieferwagen, Lkw > 3,5 t zul.Gesamtgewicht mit und ohne Anhänger, Sattelkraftfahrzeuge) ergaben sich für alle Tage (Mo-So) des Jahres 2006 folgende DTV-Werte [Kfz/24h]: A: 11 220, B: 990, L: 350.

Der **Lkw - Verkehr** entwickelte sich an allen Tagen (Mo-So) des Jahres 2006 gegenüber dem Vorjahr wie folgt:

A + 3,8 %    B + 1,1 %    L + 0,5 %

In 2005 hatte sich der Lkw-Verkehr wegen streckenbezogener Verkehrsverlagerungen aufgrund der zum 1. Januar 2005 eingeführten „Lkw-Maut“ auf den Autobahnen stark verringert und auf den Bundes- und Landesstraßen deutlich erhöht.

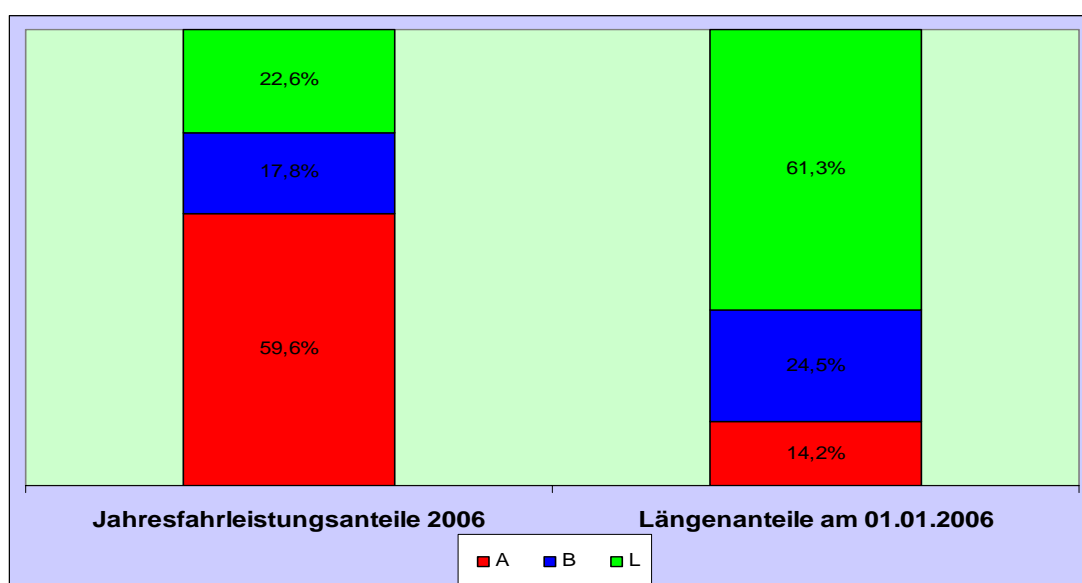
Hohe Lkw-Verkehrsstärken wurden von den automatischen Dauerzählstellen 2006 auf folgenden Autobahnstrecken ermittelt:

BAB	von ...	bis ...	DTV Lkw
A 2	AK Bad Oeynhaus	AS Porta Westfalica	19.170 Lkw/24h
A 3	Kreuz Oberhausen (S)	AS Oberhausen-Holt	18.020 Lkw/24h
A 3	AD Heumar	AK Köln-Ost	17.880 Lkw/24h
A 2	AS Bielefeld	AS Westfalen-Lippe	17.290 Lkw/24h
A 1	Kreuz Leverkusen	AS Leverkusen	17.210 Lkw/24h

Die Jahresfahrleistung - also die von den Kraftfahrzeugen in einem Jahr auf einem Straßennetz insgesamt gefahrenen Kilometer - betrug 2006 auf den drei Straßengruppen zusammen 78,2 Mrd. Kilometer.

Straßengruppe	Jahresfahrleistungen [Mrd. Kfz-km]		
	2006	2005	2006/2005
Autobahnen (A)	<b>46,628</b>	46,163	1,0%
Bundesstraßen (außerorts) (B)	<b>13,957</b>	13,987	-0,2%
Landesstraßen (außerorts) (L)	<b>17,655</b>	17,732	-0,4%
Zusammen (A+B+L)	<b>78,240</b>	77,882	0,5%

Gegenüber 2005 bedeutet dies einen Zuwachs von 0,5 %. Der Anteil der Autobahnen an der Fahrleistung der drei Straßengruppen betrug dabei 59,6 %, wobei der Anteil der Autobahnlänge an der Länge von Autobahnen, Bundes- und Landesstraßen zusammen nur 14,2 % betrug. Den größten Längenanteil hatten die Landesstraßen mit mehr als 61 % bei einem Fahrleistungsanteil von nur knapp 23 %.



**Starker Anstieg des Lkw-Verkehrs auf den Autobahnen**

**Im Jahr 2006 wurden außerorts auf Autobahnen, Bundes- und Landesstraßen 78,2 Mrd. Kfz-km zurückgelegt (+0,5 % gegenüber 2005)**

**Knapp 60 % der Außerorts-Fahrleistung (A+B+L) wurde auf Autobahnen erbracht**

Herausgeber:



Ministerium für  
Bauen und Verkehr  
des Landes  
Nordrhein-Westfalen



Bearbeitung:

BAS Büro für angewandte Statistik  
Prämienstraße 19, 52076 Aachen



## Entwicklung an den Grenzen zu Belgien und den Niederlanden

Straßengruppe	Anz. Zst.	Jahr 2006/Jahr 2005 [%]				
		Mo-So	Mo-Fr	Sa	Mo-Sa	So+Fei
Autobahnen (A)	6	<b>1,3</b>	2,7	1,4	2,5	-2,7
Übrige Straßen (außerorts) (B+L)	14	<b>1,3</b>	1,0	2,7	1,3	3,1

**Verkehrszuwachs  
(Mo-So) an den  
Grenzübergängen  
+ 1,3 %**

An den Grenzen des Landes wurde sowohl für die Autobahnübergänge als auch für die Übergänge der übrigen Straßen ein Verkehrsanstieg von 1,3 % gegenüber 2005 ermittelt. Damit lag die Entwicklung bei den Autobahnen in etwa auf dem Niveau des Gesamtnetzes (+ 1,1 %), bei den übrigen Straßen hat sich der Verkehr an den Grenzen gegenüber dem Gesamtnetz (- 0,3 %) dagegen deutlich stärker entwickelt. An den Sonn- und Feiertagen 2006 war die Entwicklung an den Grenzen zwischen Autobahnen und übrigen Straßen unterschiedlich: Für die Autobahnen ergab sich ein Verkehrsrückgang von 2,7 %, für die übrigen Straßen wurde dagegen ein Zuwachs von 3,1 % registriert.

Straßengruppe	Monatliche Kfz-Veränderungen 2006 gegenüber 2005 (alle Tage Mo-So) [%]											
	Jan	Feb	Mrz	Apr	Mai	Jun	Jul	Aug	Sep	Okt	Nov	Dez
Autobahnen (A)	-0,6	1,1	-2,6	-4,8	-0,7	3,9	2,4	2,7	5,4	4,8	4,5	7,1
Übrige Straßen (außerorts) (B+L)	2,8	3,0	-2,1	5,5	0,1	-1,9	-3,2	4,5	2,4	0,7	1,6	3,1

In den einzelnen Monaten des Jahres verlief die Verkehrsentwicklung an den Grenzübergängen sehr unterschiedlich. An den Autobahnübergängen schwankten die Entwicklungen zwischen - 4,8 % im April und + 7,1 % im Dezember. Bei den Übergängen der Bundes- und Landesstraßen lagen die Veränderungen zwischen - 3,2 % im Juli und + 5,5 % im April.

### Kfz-Bestand

Der Kfz-Bestand hat zum Jahresende 2006 im Vergleich zum Vorjahreszeitpunkt um 1,0 % auf 11.563.285 Kfz zugenommen. 9,933 Mio. oder 85,9 % dieser Kraftfahrzeuge waren Pkw, 829.935 oder 7,2 % waren Krafträder und 800.760 oder 6,9 % waren Nutzfahrzeuge\*).

### Straßenverkehrsunfälle

Im Jahr 2006 war die vorläufige Anzahl der Personenschadensunfälle auf allen Straßen insgesamt mit - 2,6 % auf 64.951 weiterhin Unfälle rückläufig. Die Anzahl der verunglückten Personen verringerte sich um 1,9 % auf 81.967, die Anzahl der getöteten Verkehrsteilnehmer um 13,9 % auf 732 Personen. Damit hat sich die günstige Entwicklung der letzten Jahre bei den Verkehrstoten auch 2006 fortgesetzt. Die Zahl der Todesopfer hat in 2006 erneut einen Tiefststand seit Wiedereinführung der Statistik im Jahr 1953 erreicht.

Bei den Daten für 2006 handelt es sich um Aggregate aus den einzelnen Monatswerten. Das Jahresergebnis wird erfahrungsgemäß aufgrund weiterer Plausibilisierungsschritte geringfügig von den Aggregaten der Monatswerte abweichen.

Weitere Zahlen zur Unfallentwicklung enthält der Bericht „Dezember 2006“.

-----

\*) Kraftfahrzeuge, die auf Grund ihrer Bauart zum Transport von Personen, Gütern und/oder zum Ziehen von Anhängfahrzeugen bestimmt sind. Personenkraftwagen und Krafträder sind ausgeschlossen

Herausgeber:



Ministerium für  
Bauen und Verkehr  
des Landes  
Nordrhein-Westfalen



Bearbeitung:

BAS Büro für angewandte Statistik  
Prämienstraße 19, 52076 Aachen



## Verzeichnis der Tabellen (Anhänge):

DTV	Kfz-Verkehr	auf Autobahnen	Anhang 1.1
DTV	Kfz-Verkehr	auf Bundesstraßen	Anhang 1.2
DTV	Kfz-Verkehr	auf Landes- und Kreisstraßen	Anhang 1.3
DTV	Kfz-Verkehr	an Grenzzählstellen	Anhang 1.4
DTV	Schwerer Güterverkehr (SGV)	auf Autobahnen	Anhang 2.1
DTV	Schwerer Güterverkehr (SGV)	auf Bundesstraßen	Anhang 2.2
DTV	Schwerer Güterverkehr (SGV)	auf Landes- und Kreisstraßen	Anhang 2.3
DTV	Schwerer Güterverkehr (SGV)	an Grenzzählstellen	Anhang 2.4
DTV	Fahrzeugarten	auf Autobahnen	Anhang 3.1
DTV	Fahrzeugarten	auf Bundesstraßen	Anhang 3.2
DTV	Fahrzeugarten	auf Landesstraßen	Anhang 3.3
DTV	Fahrzeugarten	an Grenzzählstellen	Anhang 3.4
	Geschwindigkeitsmessungen	auf Landesstraßen	Anhang 4.1
	Geschwindigkeitsmessungen	an Grenzzählstellen	Anhang 4.2
	Ausfälle von Dauerzählgeräten		Anhang 5

## Abkürzungen und Begriffe

<b>Str.-Kl.</b>	Straßenklasse und	<b>Lfw</b>	Lieferwagen $\leq 3,5$ t zul. Gesamtgewicht (zul. GG)
<b>u.-Nr.</b>	Straßennummer	<b>Mot</b>	Motorräder (auch mit Beiwagen), jedoch keine Fahrräder, keine Mofas
<b>Zst.-Name</b>	Name der Zählstelle	<b>Pkw mit Anh.</b>	Kfz bis 3,5 t zul. GG mit Anhänger
<b>Zst.-Nr.</b>	Nummer der Zählstelle	<b>Bus</b>	Kraftfahrzeuge mit mehr als neun Sitzplätzen zur Personenbeförderung (auch mit Anhänger)
<b>TK-</b>	Nummer der topographischen Karte 1:25 000, in der die Zählstelle liegt	<b>Lkw ohne Anh.</b>	Lkw $> 3,5$ t zul. GG ohne Anhänger
<b>GT</b>	Anzahl Tage mit mindestens 12 auswertbaren Stundenwerten, fehlende Stundenwerte (auch Tageswerte) sind eingeschätzt	<b>Lkw mit Anh.</b>	Lkw $> 3,5$ t zul. GG mit Anhänger
<b>DTV</b>	<u>D</u> urchschnittliche <u>T</u> ägliche <u>V</u> erkehrsstärke (Kfz/24h)	<b>Sattel</b>	Alle Sattelkraftfahrzeuge
<b>Mo-So</b>	Alle Tage (Montag bis Sonntag),	<b>Son nkl.</b>	sonstige und nicht klassifizierbare Kfz, d.h. alle Kfz, bei denen die Fahrzeugart nicht bestimmbar war oder die keiner der anderen Klassen angehören
<b>Mo-Fr</b>	Alle Werktage (Montag bis Freitag),	<b>SGV</b>	Schwerer Güterverkehr = Lkw ohne Anh. + Lkw mit Anh. + Sattel
<b>Sa</b>	Alle Samstage,	<b>SV</b>	Schwerer Verkehr = SGV + Bus
<b>So+Fei</b>	Alle Sonn- und Feiertage des Auswertzeitraums	<b>V<sub>zul</sub></b>	Zulässige Höchstgeschwindigkeit
<b>R</b>	Richtungsangabe	<b>V<sub>m</sub></b>	Mittlere Geschwindigkeit
<b>#</b>	Zählstelle in der mittleren Verkehrsentwicklung nicht berücksichtigt	<b>S</b>	Standardabweichung der Geschwindigkeit (statistischer Wert)
<b>*</b>	durch Schätzverfahren errechnete Werte	<b>%-Ant</b>	Anteil der Fahrzeuge (Fz), die die angegebene Geschwindigkeit überschreiten
<b>Pkw</b>	Pkw (vom Kleinwagen bis zur Großraumlimousine, einschl. Offroad-Fahrzeuge)		

Durchschnittlicher und maximaler Tagesverkehr - Kraftfahrzeuge (KFZ)

Januar - Dezember 2006

Str.-Kl. u.-Nr.	Zst.-Name	Zst.- Nr.	GT 2006	Durchschnittlicher Tagesverkehr (DTV)										Maximaler Tagesverkehr					
				Gesamtquerschnitt										Richtungen					
				Mo-So Kfz/24h	06/05 %	Mo-Fr Kfz/24h	06/05 %	Sa Kfz/24h	06/05 %	So+Fei Kfz/24h	06/05 %	Mo-Fr Kfz/24h	Datum R	Sa Kfz/24h	Datum R	So+Fei Kfz/24h	Datum R		
<b>Autobahnen</b>																			
A 1	Ladbergen	5118	364	58338	1,1	60073	1,3	53210	3,3	55684	-1,3	45490	02.06 N	39739	30.09 N	41425	28.05 S		
A 1	Ascheberg	5121	69	56420	-0,4	59027	-0,1	51011	1,1	50538	-2,4	39274*	29.09 N	36755*	30.09 N	35260*	28.05 S		
A 1	Hengsen	5101	276	99758	-0,2	104569	-0,3	88575	2,5	89896	-1,1	67449*	24.02 N	62301	30.09 N	61196	28.05 S		
A 1	Schloss Burg	5011	249	74777	2,0	79008	2,1	65232	4,5	65866	0,5	49768*	27.10 N	41410*	26.08 N	41936*	13.08 N		
A 1	AK Leverkusen (O)	5675	293	78676	2,5	84604	2,2	66793	5,4	64958	3,3	54867	29.09 N	47312	26.08 S	45318	27.08 N		
A 1	AK Leverkusen (W)	5035	240	101833	2,6	110772	3,3	84059	4,1	81037	-0,5	65193	20.10 N	56910	26.08 S	62428*	27.08 S		
A 1	Köln-Nord	5048	357	98011	2,6	108913	3,1	77697	4,3	71515	0,4	67544	27.10 N	62695	26.08 N	54816	27.08 N		
A 1	Köln-Lövenich	5032	339	99017	-1,0	108706	-0,5	81751	-0,3	74819	-2,6	66252	27.10 N	65739	26.08 N	60072	27.08 N		
A 1	Hürth	5010	365	52308	0,1	55521	0,5	46231	1,1	44578	-1,5	36203	02.06 S	31923	26.08 S	34299	05.06 N		
A 1	Euskirchen/Bliesheim	5060	3	40744	0,0	43871	0,6	34583	0,2	33419	-2,0	32937*	02.06 S	24587*	30.09 S	29514*	05.06 N		
A 1	Nettersheim	5047	364	19201	2,3	19738	2,5	17859	4,7	18179	0,2	18006	02.06 S	13433	30.09 S	19197	05.06 N		
A 2	Oberhausen-Sterkrade	5026	183	107895	6,2	119674	6,7	87752	8,7	77777	3,6	73378*	08.09 O	52344*	09.12 O	51453*	10.12 W		
A 2	Gelsenkirchen	5122	323	74017	5,8	82814	7,5	58541	5,9	51883	-1,5	53924	03.05 O	36694	12.08 W	35341*	01.10 W		
A 2	Oelde	5102	340	62100	1,0	65394	1,8	54478	1,4	55319	-2,4	46964	29.09 O	42896	30.09 O	42473	14.04 O		
A 2	Bielefeld	5120	245	90657	2,3	96838	2,9	78582	4,5	76099	-1,4	70176*	29.09 O	64626*	30.09 O	55632	14.04 O		
A 2	Bad Oeynhausen	5123	32	84574	0,5	90449	2,1	72568	0,1	71175	-6,2	67310	29.09 N	62757	30.09 N	58147	14.04 N		
A 3	Hünxe	5001	365	55471	0,3	59240	0,8	51302	2,3	43955	-2,3	43549	25.02 N	43549	25.02 N	35615	23.07 S		
A 3	Oberhausen-Holten	5070	282	108821	2,9	120212	3,8	88266	4,0	80582	-1,1	76642*	23.06 S	59775*	12.08 N	56809*	13.08 S		
A 3	AK OB-West (N)	5665	168	132260	3,7	145941	3,9	108013	5,4	97984	3,9	122685	23.06 S	92083	24.06 S	92390	18.06 S		
A 3	AK OB-West (Hauptfahrtr)	5025	226	94126	-	102969	-	79028	-	71496	-	70817	06.06 S	53773	30.09 N	57343	23.07 S		
A 3	AK OB-West (S)	5667	320	117153	-0,4	129371	0,3	98041	0,7	84446	-3,6	78916	28.04 N	64297*	05.08 N	57368	23.07 S		
A 3	Breitscheid	5002	345	110164	0,7	120298	1,3	93534	2,0	83673	-1,7	73369	28.04 N	60203	12.08 N	55125	23.07 S		
A 3	AK Breitscheid (N)	5638	42	108239	-1,1	119404	0,2	89136	-2,1	79699	-5,6	73385*	28.04 N	59888*	12.08 N	50965*	13.08 N		
A 3	AK Breitscheid (S)	5065	31	107778	0,4	118208	1,6	90382	-0,2	80745	-3,8	74988*	17.02 S	55982*	12.08 N	52463*	23.07 S		
A 3	AK Hilden (N)	5655	153	129300	0,6	141745	1,4	108094	1,3	97414	-2,5	83969*	28.04 N	70656*	25.02 N	61464*	17.04 S		
A 3	AK Hilden (S)	5657	154	124747	4,8	134576	6,3	108211	4,6	99389	-1,2	84294	24.05 N	70486	12.08 N	65299	13.08 N		
A 3	Opladen II	5033	363	116115	1,9	124063	3,0	102935	1,8	95448	-2,2	73410	03.08 N	65069	12.08 N	61136	30.07 N		
A 3	AK Leverkusen (N)	5003	340	130189	1,8	139640	2,8	115109	1,4	105134	-1,3	83192	03.08 N	71660	12.08 N	66170	30.07 N		
A 3	AK Leverkusen (S)	5676	328	152688	0,2	161645	0,6	138567	2,8	128805	-2,8	97501	25.08 N	86889	12.08 N	84760	06.08 N		
A 3	Leverkusen	5004	227	147532	2,1	155821	2,6	135635	4,2	124455	-1,0	91358*	02.06 S	84609*	05.08 N	77882	30.07 S		
A 3	AD Heumar (N)	5672	279	159764	10,6	170009	12,4	144527	9,3	131688	4,5	101495	29.09 S	88356*	05.08 N	82023*	06.08 N		
A 3	AD Heumar (S)	5673	335	92623	0,2	98370	0,6	84132	2,1	76827	-2,3	65656	17.02 S	57144	25.02 N	51164	06.08 N		
A 3	Siegburg	5005	302	74295	1,3	77322	2,4	69033	1,1	66624	-2,8	55722	14.07 N	50796	25.02 S	47320*	30.07 N		
A 3	AK BN-Siegburg (N)	5058	119	71857	-3,2	74236	-2,9	68026	-1,2	65573	-5,4	56703	17.02 S	47738	25.02 N	43938*	16.07 S		
A 3	AK BN-Siegburg (S)	5631	119	73931	5,3	76222	5,3	70114	6,7	67991	2,3	60799	17.02 S	50214	25.02 N	47459*	16.07 S		
A 3	Bad Honnef/Linz	5006	364	72234	1,6	74961	2,3	67339	2,6	65453	-2,0	55097	14.07 S	50232	25.02 N	47702	30.07 N		
A 4	Würselen	5008	77	53146	1,6	58788	2,2	44359	3,1	38008	-1,2	34874*	25.08 W	27392*	26.08 W	26700	03.10 O		
A 4	AK Aachen (W)	5654	271	99612	1,4	111940	1,9	81723	4,2	65459	-1,5	66278	25.08 W	51230	26.08 W	43445*	03.10 O		
A 4	AK Aachen (O)	5651	361	68734	2,9	75828	3,3	58053	5,6	49400	0,6	45929	01.09 O	35088	04.03 W	32479	03.09 O		
A 4	Buir	5082	355	61227	4,5	66845	5,3	51736	5,8	46767	1,3	41350	14.07 O	32522	04.03 W	30764	30.07 W		
A 4	AK Kerpen (W)	5622	0	70103	1,8	76757	1,9	61570	6,4	50745	-1,0	50020*	25.08 W	40924*	26.08 W	33978*	03.09 W		
A 4	AK Kerpen (O)	5624	0	77757	1,4	85947	2,5	65515	1,0	55367	-2,7	50451*	24.05 O	38115*	15.07 O	33629*	03.09 O		
A 4	Köln-Klettenberg	5053	108	109246	4,3	124220	5,3	85148	4,4	69715	1,2	72781*	14.06 W	50134	25.11 W	49133	26.11 W		
A 4	Rheinbr.Rodenkirchen	5049	223	117451	-0,2	133496	1,0	91092	-1,2	75533	-3,7	75217	02.06 W	50920	05.08 W	45461*	26.11 W		
A 4	AD Heumar (W)	5021	334	77004	4,4	85059	5,1	64616	5,1	55267	2,1	50206	14.06 W	47920	26.08 W	42954	27.08 W		
A 4	Bensbg.Frankenforst	5015	365	70582	-0,9	77183	-0,4	59886	0,4	53220	-3,1	45912	29.09 O	34686	02.09 O	33628	15.10 W		
A 4	Engelskirchen	5068	365	43909	-2,4	47424	-1,9	37168	-1,1	35520	-4,6	31249	29.09 O	22817	30.09 O	23516	15.10 W		
A 4	Eckenhagen	5034	332	32088	2,4	34294	3,1	27343	4,6	27253	-1,7	24336	13.10 O	20223	14.10 O	21670	15.10 O		
A 30	Ibbenbüren	5112	274	40218	5,3	44184	5,8	34384	8,1	29296	2,4	29377*	02.06 O	21730	25.02 W	21927	01.11 O		
A 30	Kirchlengern	5103	365	39193	3,2	43276	3,9	32427	5,1	28575	-0,1	27492	27.10 O	19890	30.09 O	19732	28.05 W		
A 31	Gescher	5117	365	29323	-0,5	30213	0,1	27752	2,1	27085	-4,8	25615	29.09 N	24738	30.09 N	25216	28.05 S		
A 33	Paderborn	5111	365	35926	1,7	39204	2,4	29756	2,4	28008	-1,1	25765	29.09 S	19213	30.09 N	18929	15.10 S		
A 40	Wankum	5018	365	33796	1,1	37136	1,2	30020	4,4	23659	-0,1	24687	22.12 W	19060	30.09 O	23880	03.10 W		
A 40	AK Moers (W)	5663	362	49026	-6,3	54091	-6,3	42099	-3,4	34647	-7,1	32216	07.04 O	24788	16.12 W	26656	03.10 W		
A 40	AK Moers (O)	5022	210	68813	-4,5	76087	-3,6	57527	-5,0	49262	-6,9	47207	15.12 O	35594	09.12 O	31950	05.06 O		
A 40	AD Essen-Ost (W)	5680	365	73014	-2,4	80710	-2,5	63867	2,2	50026	-3,4	45078	15.12 O	37230	02.12 W	30683	02.04 W		
A 40	AD Essen-Ost (O)	5681	307	129983	1,1	142609	1,3	112947	4,6	93943	-0,5	79270	23.06 W	65726	02.12 W	54972	03.12 W		
A 40	Essen-Kray	5037	166	109667	-1,1	119944	-0,1	96099	-0,1	80081	-6,1	68295	01.12 W	56850	02.12 W	48891*	14.04 O		
A 40	Bochum	5113	318	106544	0,4	116455	0,8	94265	2,9	77349	-2,2	67528	22.09 O	55412	09.12 O	45229	24.09 W		

Herausgeber : Ministerium für Bauen und Verkehr des Landes NRW, Düsseldorf

Referat III A3

Auswertung : BAS, Büro für angewandte Statistik, Aachen

AUTOMATISCHE STRASSENVERKEHRZÄHLUNGEN IN NORDRHEIN-WESTFALEN

Anhang 1.1

Durchschnittlicher und maximaler Tagesverkehr - Kraftfahrzeuge (KFZ)

Januar - Dezember 2006

Str.-Kl. u.-Nr.	Zst.-Name	Zst.- Nr.	GT 2006	Durchschnittlicher Tagesverkehr (DTV)								Maximaler Tagesverkehr								
				Gesamtquerschnitt								Richtungen								
				Mo-So Kfz/24h	06/05 %	Mo-Fr Kfz/24h	06/05 %	Sa Kfz/24h	06/05 %	So+Fei Kfz/24h	06/05 %	Mo-Fr Kfz/24h	Datum	R	Sa Kfz/24h	Datum	R	So+Fei Kfz/24h	Datum	R
A 42	AK Kamp-Lintfort (O)	5635	334	48654	4,9	55194	5,0	38768	8,5	30859	4,4	38214	08.09	O	25021	18.11	W	20318	27.08	W
A 42	DU Beeckerwerth	5063	365	69813	4,8	79041	4,6	56753	9,7	43976	5,3	54242	08.09	O	37604	09.09	O	29732	10.09	O
A 42	AK OB-West (W)	5024	363	80756	-0,6	91562	-0,2	69494	1,8	47169	-2,3	56955	24.01	W	43453	09.12	O	30575	10.12	W
A 42	AK OB-West (O)	5668	82	88930	3,6	101037	3,1	72380	10,0	54546	5,5	67418	31.07	W	60933	29.07	W	55000	02.07	W
A 42	GE-Hessler	5115	333	76691	-2,4	87438	-1,7	62926	-1,4	45404	-5,3	50060	15.12	O	39058	09.12	O	28518	10.12	W
A 42	Wanne-Eickel	5116	362	78813	-1,2	89840	-0,6	63054	0,2	48063	-2,9	52182	27.10	O	38734	12.08	O	31401	13.08	O
A 43	Albachten	5109	365	59500	-0,7	64954	-0,3	50514	1,3	45275	-2,9	40521	02.06	N	30183	03.06	N	29483	28.05	S
A 43	Herne	5107	363	95941	3,2	106477	3,7	81183	5,0	66317	1,3	59501	29.09	N	46714	30.09	N	41872	06.08	S
A 43	Sprockhövel	5108	365	52317	3,0	58544	4,2	42335	4,2	35848	-2,6	44130	28.07	N	31916	29.07	N	31665	30.07	N
A 44	Aachen-Brand	5077	365	39460	-1,8	42809	-0,6	34600	-0,5	30179	-7,4	26307	27.10	N	21697	05.08	N	20215	06.08	N
A 44	AK Aachen (S)	5020	269	51480	-1,0	56727	0,3	42881	-0,9	37758	-6,2	34700	02.06	W	26355*	30.09	W	24774	06.08	O
A 44	AK Aachen (N)	5650	271	57559	-1,4	65205	-0,5	44836	0,1	37718	-6,0	38878	15.12	W	27750	26.08	W	24300	27.08	O
A 44	Jülich-Mersch	5017	364	36382	-5,0	40279	-3,7	29025	-6,0	26994	-9,7	27102	21.03	W	21135	26.08	W	18452	27.08	O
A 44	Neersen	5078	357	60580	6,2	70237	6,3	43528	9,1	36336	7,3	41377	08.11	O	26815	26.08	W	22130	19.03	W
A 44	AK Neersen (N)	5081	357	58813	5,7	68031	5,8	42600	8,7	35612	6,5	41106	22.09	O	26586	28.10	O	21535	17.09	O
A 44	Ilverich	5079	355	59520	7,0	68637	7,5	42005	8,9	37792	5,4	41172*	31.10	W	26795	02.09	O	25364	19.03	O
A 44	Langenberg	5066	0	14622	1,0	17016	1,7	10772	1,4	8299	-0,4	9834*	17.11	O	6479*	28.10	O	5192*	13.08	O
A 44	Birth (Tunnel Velbert)	5067	364	17907	0,5	20728	0,7	14389	3,2	9617	1,0	13463	31.10	W	8203	09.12	O	6016	01.11	O
A 44	Soest	5110	354	49336	-2,5	51556	-1,2	43718	-3,0	45162	-7,3	38068	29.09	O	29673	30.09	O	34786	28.05	W
A 45	Dortmund Süd	5104	364	76680	0,0	84372	0,5	67392	1,7	53821	-1,8	53182	29.09	S	42995	06.05	S	33455	27.08	S
A 45	Lüdenscheid Nord	5105	286	66834	0,5	71667	1,2	57706	1,1	55194	-2,4	48169*	24.05	N	39500	30.09	N	37937	27.08	N
A 45	Freudenberg	5106	335	62902	0,6	67038	1,1	54880	3,0	53111	-3,0	45396	29.09	S	38794	30.09	S	36137	27.08	S
A 46	Dremmen	5075	365	23167	2,4	26641	2,9	18391	4,3	13325	0,9	15217	15.12	W	10921	09.12	W	7841	07.05	W
A 46	Hocheukkirch	5041	263	46361	112,6	52192	109,5	36281	122,6	31540	134,1	30263	02.06	O	22343	26.08	W	22558	27.08	W
A 46	Neuss-Holzheim	5016	292	54140	-9,6	60796	-8,4	43045	-10,5	36883	-13,8	35073	08.12	O	27232	26.08	O	26909	27.08	O
A 46	AK Neuss Süd (O)	5686	364	57647	-3,7	66536	-2,9	41698	-3,2	35540	-6,4	40165	15.12	S	27718	26.08	S	26826	27.08	N
A 46	Düsseldorf-Flehe	5040	151	73321	-3,4	84893	-2,5	52793	-3,9	44337	-5,1	48039	07.04	W	31262	26.08	O	31588	27.08	O
A 46	AK Hilden (W)	5658	154	107956	1,3	121003	1,8	88032	2,2	72627	-0,2	69927	07.04	O	52809*	26.08	O	49202*	27.08	O
A 46	AK Hilden (O)	5023	164	119351	4,1	132526	4,8	98749	5,0	84079	2,3	77900*	26.10	O	59780*	26.08	O	59518*	27.08	O
A 46	W-Sonnborn	5045	87	83762	0,7	92491	1,2	69355	0,9	61012	-0,1	52703*	29.09	W	40410*	30.09	W	40673*	27.08	O
A 46	W-Oberbarmen	5044	365	68593	-2,5	76364	-1,9	55271	-1,5	48753	-4,9	45918	24.05	W	32143	30.09	W	31080	27.08	O
A 46	Meschede	5119	319	14808	1,9	15946	2,7	12903	3,0	11864	-1,7	11718*	02.06	O	8743	09.09	O	10337	05.03	W
A 52	Schwalmtal	5046	365	24799	1,0	26154	0,7	22538	4,3	21288	0,7	15633	29.09	O	13855	30.09	O	14663	05.06	W
A 52	Düsseldorf-Heerdt	5031	365	81646	-1,3	94680	-0,7	60791	-0,5	47139	-2,8	53001	15.12	O	36101	09.12	O	28630	10.12	W
A 52	Lintorf	5027	365	104795	3,3	120432	4,1	77771	3,8	65049	1,0	68255	17.11	W	45565	02.09	O	41394	27.08	O
A 52	AK Breitscheid (W)	5637	358	106152	-4,3	120945	-4,0	80546	-2,7	68590	-4,6	72782	01.09	W	52619	02.09	W	45101	27.08	W
A 52	AK Breitscheid (O)	5639	350	100677	5,6	114178	6,9	77519	4,9	66215	0,9	64742	06.04	W	46971	09.12	O	41901	10.12	W
A 52	Essen-Bredeney	5028	365	73431	2,7	83044	3,2	57200	4,1	48681	0,7	47000	06.04	O	35287	09.12	O	32475	10.12	W
A 52	AD Essen Ost (S)	5043	307	57498	5,6	62578	6,2	49402	7,6	44021	2,8	36321	23.06	W	29230	02.09	O	26661	15.10	W
A 57	Rheinberg	5019	343	38816	2,8	42666	3,8	32406	3,2	28835	-1,0	28219	29.09	S	20352	16.09	S	18522	10.09	N
A 57	AK Kamp-Lintfort (N)	5064	173	55715	0,2	61827	1,4	46348	2,0	39190	-6,0	41346	29.09	N	28729	09.12	N	25945	17.09	N
A 57	AK Kamp-Lintfort (S)	5636	173	63335	0,6	71054	1,1	50700	1,9	43136	-1,0	46460	08.09	N	33067	06.05	S	32975*	27.08	S
A 57	AK Moers (N)	5660	137	63307	-0,4	70949	0,1	50422	0,4	43620	-2,0	45288	08.09	N	31117*	09.12	N	27799	14.05	S
A 57	AK Moers (S)	5662	286	70438	-2,0	78859	-0,8	56140	-2,8	48821	-5,5	47962	01.09	S	34012	26.08	S	31250	17.09	S
A 57	Neuss-Büttgen	5052	0	99138	1,4	107989	2,0	88033	2,8	73177	-1,5	64262*	29.09	S	54366*	09.12	N	48544*	17.09	N
A 57	Neuss West	5602	0	102582	-1,6	113890	-1,1	85088	-1,6	72148	-2,5	66159*	15.12	S	51471*	26.08	N	50970*	27.08	N
A 57	Neuss West (S)	5670	116	106571	-3,5	121016	-1,9	82548	-5,9	69081	-8,1	68342	15.12	N	51044	26.08	S	46055*	14.05	S
A 57	AD Neuss (N)	5030	278	52663	-1,0	61786	-1,0	38782	1,5	27921	2,2	36386*	24.05	N	26761	28.10	N	19217*	14.05	S
A 57	AD Neuss (S)	5014	208	100828	-4,2	114895	-3,3	76916	-4,4	64745	-7,0	63950	15.12	S	47612	26.08	N	42472	27.08	S
A 57	AK Neuss Süd (S)	5061	306	66347	-3,5	75701	-2,4	49546	-4,4	43094	-6,6	43610	01.09	S	36148	26.08	N	35717	27.08	N
A 57	AK Neuss Süd (N)	5601	321	88114	-4,0	99816	-3,1	66948	-4,6	59145	-6,4	56326*	15.12	S	42663	26.08	N	38885	27.08	N
A 59	Walsum	5069	365	29903	0,9	33473	0,8	25328	3,9	19514	2,1	19230	17.02	N	14980	09.12	N	12035	10.12	N
A 59	Duisburg Süd	5062	365	30324	1,7	35745	1,6	21576	7,8	16037	2,1	25431	19.09	S	16782	16.09	S	12127	10.09	S
A 59	Langenfeld	5007	365	46758	4,4	54939	5,5	32830	5,1	25794	0,1	32689	27.10	S	21366	26.08	S	22328	14.05	S
A 59	AK Heumar (Flughfn.)	5674	333	59819	11,3	64303	13,3	52507	8,3	48056	5,2	36420	09.08	N	31935	16.09	S	29995	10.09	S
A 59	AD St. Augustin (N)	5057	364	91580	2,1	101969	2,4	74873	3,7	64143	1,2	57831	24.05	N	43345	06.05	S	41217	07.05	N
A 59	AD St. Augustin (S)	5628	364	109507	0,9	122661	1,2	87400	2,6	75556	0,2	70673	15.12	N	51985	09.09	N	51930	07.05	N
A 59	AD Bonn-Beuel (N)	5056	158	112711	3,6	126179	4,1	90318	5,0	77749	2,0	70327	07.04	N	53930	06.05	S	51709	07.05	N
A 59	AD Bonn-Beuel (S)	5633	142	81044	0,2	92738	0,9	60715	0,3	51426	-1,6	51477	05.04	S	39210	06.05	S	35640	07.05	N
A 59	AK Bonn Ost (N)	5625	313	62890	0,4	72079	1,0	45541	1,4	40741	-1,1	40267	05.05	S	31438	06.05	S	29525	07.05	N
A 59	AK Bonn Ost (S)	5627	365	31423	-17,8	34337	-18,2	26551	-14,2	23876	-17,1	19320	28.04	S	17567	06.05	S	17098	07.05	N

Herausgeber : Ministerium für Bauen und Verkehr des Landes NRW, Düsseldorf

Referat III A3

Auswertung : BAS, Büro für angewandte Statistik, Aachen

AUTOMATISCHE STRASSENVERKEHRSAZHLUNGEN IN NORDRHEIN-WESTFALEN

Anhang 1.1

Durchschnittlicher und maximaler Tagesverkehr - Kraftfahrzeuge (KFZ)

Januar - Dezember 2006

Str.-Kl. u.-Nr.	Zst.-Name	Zst.- Nr.	GT 2006	Durchschnittlicher Tagesverkehr (DTV)								Maximaler Tagesverkehr								
				Gesamtquerschnitt								Richtungen								
				Mo-So Kfz/24h	06/05 %	Mo-Fr Kfz/24h	06/05 %	Sa Kfz/24h	06/05 %	So+Fei Kfz/24h	06/05 %	Mo-Fr Kfz/24h	Datum	R	Sa Kfz/24h	Datum	R	So+Fei Kfz/24h	Datum	R
A 61	MG-Wickrath	5042	359	64851	7,6	72292	8,1	53914	9,0	44353	6,3	45498	02.06	N	36243	12.08	S	30037	13.08	S
A 61	AK Kerpen (N)	5059	0	51534	5,4	56509	6,2	45075	10,2	37123	-1,0	42683*	02.06	S	32587*	26.08	S	26912*	27.08	S
A 61	AK Kerpen (S)	5621	0	52625	6,2	57181	6,0	46916	13,2	39258	3,1	39442*	02.06	S	30842*	26.08	S	27274*	13.08	N
A 61	Miel	5080	364	49617	-1,5	51247	-0,9	46170	-0,8	45991	-4,4	37727	04.08	N	33571	05.08	N	35541	06.08	N
A 524	Ratingen	5039	360	27901	3,2	33169	3,5	18414	6,8	14828	2,4	24993	19.09	W	14617	16.09	W	11621	17.09	W
A 544	AK Aachen (SW)	5653	40	48051	3,8	55197	4,2	38896	10,1	27252	-1,1	32983	15.12	W	23981	09.12	W	18619	10.12	O
A 553	Bliesheim	5029	337	25434	-3,3	28442	-3,7	20458	0,5	17605	-1,7	16855	13.10	S	13425	06.05	N	12822	10.09	N
A 555	Godorf	5036	356	68937	-0,6	78728	-0,2	53947	0,8	42462	-1,2	44159	15.12	N	30527	25.11	S	26755	27.08	S
A 560	AD St. Augustin (O)	5629	364	78142	0,2	88280	0,4	63856	2,0	49708	0,2	51704	15.12	O	37848	09.12	O	31319	10.12	O
A 560	AK BN-Siegburg (W)	5632	0	54139	-1,6	60499	-1,3	43899	-3,0	37354	0,8	34466*	05.05	O	27862*	16.09	O	24624*	15.10	W
A 560	AK BN-Siegburg (O)	5630	28	49892	1,4	55598	1,1	42279	4,7	33535	3,0	31677	28.04	O	27967	01.04	O	24758*	10.09	W
A 560	Hennef	5051	365	39875	2,2	44398	2,8	34196	3,2	26613	0,3	25184	15.12	W	20131	16.09	W	16909	10.09	W
A 562	AK Bonn Ost (W)	5055	0	59323	0,0	69749	0,6	38534	-0,9	35109	1,4	41435	06.04	O	30277	16.09	O	23283	07.05	O
A 562	AK Bonn Ost (O)	5626	0	9560	-12,6	11003	-12,5	7364	-10,5	5649	-11,4	6758*	14.12	O	4979*	16.09	O	4563	10.09	W
A 565	AD Bonn-Beuel (W)	5634	129	93098	6,2	103696	6,2	76915	9,7	64402	6,5	59116*	15.12	W	45597*	09.09	W	46969*	10.09	W
A 565	Meckenheim-Merl	5013	306	33963	-1,9	36498	-1,9	28858	-0,2	28112	-2,1	23729	02.06	N	19681	30.09	N	21159	08.10	S

Herausgeber : Ministerium für Bauen und Verkehr des Landes NRW, Düsseldorf  
Referat III A3

Auswertung : BAS, Büro für angewandte Statistik, Aachen

Durchschnittlicher und maximaler Tagesverkehr - Kraftfahrzeuge (KFZ)

Januar - Dezember 2006

Str.-Kl. u.-Nr.	Zst.-Name	Zst.- Nr.	GT 2006	Durchschnittlicher Tagesverkehr (DTV)								Maximaler Tagesverkehr								
				Gesamtquerschnitt								Richtungen								
				Mo-So Kfz/24h	06/05 %	Mo-Fr Kfz/24h	06/05 %	Sa Kfz/24h	06/05 %	So+Fei Kfz/24h	06/05 %	Mo-Fr Kfz/24h	Datum	R	Sa Kfz/24h	Datum	R	So+Fei Kfz/24h	Datum	R
<b>Bundesstrassen</b>																				
B 1	Dortmund	5343	347	84651	-2,3	93789	-1,9	72562	-0,1	58367	-3,8	52643	23.06	W	48218	06.05	W	38456	15.10	W
B 1	Werl-Westönnen	5324	365	10639	-0,8	11740	-0,5	9298	1,3	7374	-1,9	7769	30.10	W	5722	11.11	W	6621	15.10	W
B 1	Horn 2	5339	140	10064	-1,1	10877	-0,6	9047	2,0	7680	-5,0	8399	24.11	N	5994	18.11	N	4928*	06.08	S
B 7	Warburg West	5331	357	13259	2,4	14823	2,5	11382	6,9	8601	0,8	9769	31.10	O	7887	30.09	O	7810	01.10	W
B 7	Willich-Viersen	5266	365	11573	1,1	13496	1,6	9106	2,9	5972	0,2	8087	02.06	W	6144	25.11	O	4263	26.11	O
B 9	Geldern (O)	5251	365	6741	-1,7	7406	-1,3	5522	-0,2	5110	-3,7	4672	05.05	S	3424	12.08	N	3671	15.10	N
B 9	Dormagen	5267	365	11280	0,6	12746	0,8	9568	4,8	6876	-1,0	8180	20.05	N	8180	20.05	N	5208	21.05	N
B 9n	Goch (S)	5240	356	11252	2,6	12652	3,3	8818	3,1	7699	0,0	7813	03.05	N	5130	09.12	S	4970	01.05	S
B 51	Ostbevern	5329	288	9142	-2,7	10033	-2,3	7690	-0,1	6804	-4,9	6259	12.09	N	5212	30.09	N	4857	17.04	S
B 51	Telgte	5330	331	20895	-1,2	22658	-0,8	18622	0,6	15771	-3,0	13391	27.10	N	11094	30.09	N	10486	10.09	S
B 51	Tondorf (S)	5236	316	16060	1,2	16851	1,5	15018	4,4	13776	-2,2	13743	23.06	N	11011*	09.09	N	10900*	10.09	S
B 51n	Dahlem	5235	247	11357	-3,9	11784	-3,3	10576	-1,9	10306	-8,0	11188	23.06	S	8440	24.06	S	10183	25.06	N
B 54	Drensteinfurt (N)	5348	365	8539	2,5	9471	3,1	7300	4,9	5862	-1,1	8625	02.05	S	5489	12.08	N	3666	15.10	N
B 54	Altenberge 2	5338	357	24861	1,5	27999	1,7	21003	4,6	16341	0,5	16787	28.04	N	11714*	02.09	N	10735	17.04	S
B 54	Dortmund-Brechten	5318	365	18379	1,0	20673	2,0	15691	1,3	11494	-2,5	12251	08.11	S	12108	06.05	N	7283	10.09	S
B 54	Meinerzhagen	5304	339	17522	-0,6	19261	-0,5	15824	2,6	12018	-2,2	12043*	14.07	S	9499*	15.07	S	9538	07.05	N
B 55n	Elsdorf	5247	191	10299	1,3	11800	2,0	7788	2,1	6415	-1,0	8023	21.03	N	4736	11.02	N	4093	15.10	N
B 55	Grevenbrück	5342	365	6119	0,3	6779	1,2	5216	0,8	4250	-3,5	4333	12.05	O	3156	02.09	W	3166	10.09	W
B 55	Bergneustadt	5264	365	10428	-5,4	11509	-5,4	9407	-2,8	6978	-4,9	6593	23.06	O	5352	03.06	O	4397	15.10	O
B 55	Loope	5204	354	9250	18,3	10349	19,1	8022	20,3	5904	15,3	7395	14.07	O	7080	29.04	W	3744	15.10	W
B 56n	Siegburg-Stallberg	5220	332	22091	-1,3	24671	-0,9	19198	0,9	14236	-3,4	13887	07.04	O	10785	06.05	O	8562	14.05	O
B 57	Menzeler Heide (N)	5229	363	10214	-5,6	10964	-5,3	9055	-4,5	8195	-6,7	6664	05.05	S	5507	15.07	S	5678	02.07	N
B 57	Alsdorf-Ofden	5213	353	18282	-2,3	20179	-1,9	16246	-0,6	12432	-3,8	12270	13.04	S	9877	05.08	N	8362*	03.10	N
B 58	Dorsten (O)	5316	365	13157	-0,6	14273	-0,1	11171	1,2	10369	-2,9	8570	02.06	W	6930	09.09	W	7154	10.09	W
B 58	Büderich (N)	5228	326	25330	-0,9	28485	-0,4	20586	1,3	16725	-3,3	16048	15.12	W	11839	05.08	O	10962	06.08	W
B 58	Geldern (N)	5252	328	9235	-1,6	10176	-1,0	8087	-0,8	6447	-3,4	6089	24.05	W	5049	03.06	W	4980	04.06	W
B 58	Menzeler Heide (W)	5230	365	12572	2,5	14097	3,2	10051	4,1	8600	-1,1	9350	29.09	W	6813	16.09	W	6629	08.10	W
B 59	Pulheim	5214	307	7428	6,4	8656	7,2	5761	7,4	3933	4,8	6873	21.12	O	3699	02.12	O	2477	26.12	W
B 61	Petershagen 2	5336	365	8760	-0,9	9540	-0,3	7660	1,7	6574	-4,4	5779	28.04	S	4705	30.09	S	4429	22.10	N
B 61	Stromberg	5349	365	3023	0,4	3304	0,8	2733	3,0	2152	-2,3	3496	19.09	W	2287	27.05	W	2426	10.09	O
B 62	Siegen	5332	309	14841	-4,4	16602	-3,9	17185	0,6	5920	-12,3	11319	13.04	S	10472	15.04	S	6019	20.08	S
B 63	Drensteinfurt	5302	365	5804	0,8	6403	1,1	5021	2,6	4068	-0,6	4213	12.05	N	3372	09.12	N	3217	10.12	N
B 66	Bl-Hillegossen	5337	365	34922	0,6	39344	0,9	29427	1,9	21910	0,5	23466	20.10	W	17483	30.09	W	14209	15.10	W
B 67	Rheide	5320	365	19840	1,8	21813	2,0	17922	3,3	13588	1,6	12508	15.12	W	10936	16.12	W	10293	15.10	O
B 68	Halle-Gartnisch	5303	19	16413	0,0	17846	1,5	14978	-1,3	11910	-5,5	10506*	29.09	N	8922*	02.12	S	8148	28.05	N
B 68	Lichtenau	5351	364	7349	0,0	8272	0,2	6380	3,0	4484	-0,4	5316	01.06	S	3914	09.09	N	3753	24.09	N
B 219	Greven (N)	5350	365	9241	-0,4	10391	0,1	7200	2,4	6363	-3,2	6412	24.05	N	5115	30.09	N	4357	17.04	S
B 219	Greven (S)	5306	365	12765	4,0	14485	4,8	10285	5,4	7984	0,9	8896	05.04	S	6420	19.08	N	5895	20.08	S
B 221	Brüggen (N)	5432	365	11842	-0,3	12599	-0,1	10602	2,0	9863	-2,2	7548	05.05	N	6231	03.06	N	7426	04.06	S
B 221	Heinsberg	5259	365	14562	-1,6	16643	-1,0	11498	0,5	8829	-4,5	10222	28.04	N	8888	29.04	N	10221	01.05	N
B 224	Bottrop	5344	365	39893	0,1	44458	0,4	36341	3,1	24713	-2,3	25261	01.12	S	22269	09.12	S	16730	15.10	S
B 224n	Velbert Nord	5249	339	26993	5,1	31323	5,3	20741	8,2	14969	5,5	17997	07.04	N	12505	09.12	S	9377	10.12	S
B 224n	W-Saurenhaus	5248	365	31186	3,4	36593	3,7	22058	5,8	17262	3,4	22962	15.12	N	13917	09.12	N	10912	10.12	N
B 229	Delecke 2	5334	365	4495	-3,2	4333	-1,2	4276	-4,4	5316	-9,5	3646	15.07	S	3646	15.07	S	5190	02.07	S
B 229	Lüdenscheid-Brügge	5321	236	14485	-4,2	16396	-3,2	12443	-0,6	8585	-11,8	9692	15.12	O	7500*	09.09	W	6264*	10.09	W
B 229	Solingen	5203	364	10701	0,7	11814	1,2	9147	2,5	7566	-1,8	6892	15.12	N	5497	01.04	N	4725	15.10	N
B 230	Holzheim	5238	365	8925	-1,4	10295	-0,9	6756	-0,6	5278	-1,9	6681	09.11	O	4153	21.10	O	3272	10.12	W
B 235	Datteln	5345	365	9997	-0,9	10869	-0,2	9015	0,6	7347	-4,6	6347	12.05	N	5275	19.08	N	5245	15.10	S
B 236	Plettenberg-Ohle	5309	340	6984	-2,6	7973	-2,0	5556	0,1	4241	-5,4	4560	05.05	S	3184	09.12	S	3006	07.05	S
B 236	Gleidorf (O)	5310	358	6024	-13,6	6207	-13,1	5671	-13,3	5590	-15,8	4320	24.02	O	3909	25.02	O	5056	29.01	W
B 237	Ohl	5225	365	4282	1,6	4670	2,2	3802	3,7	3139	-1,3	3204	11.07	O	2431	05.08	O	2367	06.08	W
B 239	Bad Salzuflen	5315	365	17805	6,9	19449	7,7	15271	7,5	13376	3,4	13113	29.09	S	10342	30.09	S	9307	04.06	S
B 252	Brakel	5340	348	7612	-1,6	8378	-0,9	6231	-0,7	5710	-4,4	5462	04.08	N	4645	05.08	N	5141	06.08	N
B 256	Marienheide	5224	356	6048	-0,6	6807	0,0	4875	1,2	4006	-3,2	4459	07.08	N	2945	05.08	N	3199	06.08	N
B 256n	Derschlag	5223	361	13046	-0,7	15022	0,1	9897	0,2	7799	-3,7	8771	07.04	S	5892	06.05	N	4875	15.10	S
B 258	Friesenrath (N)	5209	364	5347	-3,1	5725	-1,9	4846	-2,8	4259	-8,4	4020	10.11	N	2892	09.12	S	2967	15.10	S
B 258	Friesenrath (S)	5250	364	17765	-0,6	19208	0,4	15118	-0,1	14225	-4,7	11514	01.09	S	9278	09.12	S	10026	15.10	S
B 258	Blankenheimer Wald	523																		

## Durchschnittlicher und maximaler Tagesverkehr - Kraftfahrzeuge (KFZ)

Januar - Dezember 2006

Str.-Kl. u.-Nr.	Zst.-Name	Zst.- Nr.	GT 2006	Durchschnittlicher Tagesverkehr (DTV)								Maximaler Tagesverkehr					
				Gesamtquerschnitt								Richtungen					
				Mo-So Kfz/24h	06/05 %	Mo-Fr Kfz/24h	06/05 %	Sa Kfz/24h	06/05 %	So+Fei Kfz/24h	06/05 %	Mo-Fr Kfz/24h	Datum R	Sa Kfz/24h	Datum R	So+Fei Kfz/24h	Datum R
B 458	Büderich (S)	5226	357	15575	-0,3	17588	0,3	12514	1,6	10113	-2,8	9972	15.12 O	7271	05.08 O	6726	06.08 W
B 477	Gohr	5262	365	6235	-6,8	7027	-6,8	5179	-4,2	3964	-6,0	4276	16.05 N	3377	20.05 N	2953	21.05 N
B 477	Rommerskirchen	5268	364	6884	1,5	7692	2,0	5838	3,4	4539	-0,7	4913	28.04 S	3642	06.05 S	3118	18.06 N
B 478	Waldbröl	5222	316	7826	0,3	8594	0,4	7205	2,9	5289	-0,7	5227	17.08 W	4353	08.04 O	3413	20.08 W
B 480	Brilon (N)	5322	317	3428	-4,6	3510	-3,4	3238	-3,5	3266	-10,3	2621	12.10 S	2445	28.01 S	2871	29.01 N
B 480	Winterberg	5325	305	8563	-4,7	8673	-5,8	8323	-1,4	8325	-2,3	6737	24.02 S	6304	04.02 S	6683	05.02 S
B 480	Bad Berleburg	5301	365	5409	-2,5	5759	-2,6	4978	0,3	4377	-3,5	3323	12.05 N	2987	03.06 N	3082	10.09 S
B 504	Goch (N)	5241	356	8829	1,4	9689	1,8	8102	2,9	6010	0,0	5836	31.10 O	4631	01.07 O	3922	04.06 O
B 511	Gleidorf (N)	5311	353	8969	-14,2	9759	-14,0	8142	-13,3	6515	-14,2	5765	31.03 N	4774	13.05 S	4395	08.10 S
B 514	Babenhäusen	5335	365	8993	-3,2	9740	-2,8	8815	-0,4	6172	-6,2	6981	09.09 S	6981	09.09 S	4118	11.06 N
B 514	Kalletal	5347	365	1864	-2,2	1986	-1,5	1667	-0,7	1542	-5,7	1648	15.09 S	1368	16.09 S	1550	24.09 S
B 516	Ense-Möhnesee	5346	365	3998	-10,9	4234	-10,2	3338	-10,0	3612	-13,9	3255	22.09 O	3112	09.09 O	3674	15.10 W
B 516	Brilon (S)	5323	329	4936	1,0	5282	2,7	4185	3,3	4185	-7,1	4558	29.06 O	3463	09.09 O	3950	24.09 W

Herausgeber : Ministerium für Bauen und Verkehr des Landes NRW, Düsseldorf  
Referat III A3

Auswertung : BAS, Büro für angewandte Statistik, Aachen

Durchschnittlicher und maximaler Tagesverkehr - Kraftfahrzeuge (KFZ)

Januar - Dezember 2006

Str.-Kl. u.-Nr.	Zst.-Name	Zst.- Nr.	GT 2006	Durchschnittlicher Tagesverkehr (DTV)								Maximaler Tagesverkehr								
				Gesamtquerschnitt								Richtungen								
				Mo-So	06/05	Mo-Fr	06/05	Sa	06/05	So+Fei	06/05	Mo-Fr	Sa		So+Fei					
Kfz/24h	%	Kfz/24h	%	Kfz/24h	%	Kfz/24h	%	Kfz/24h	%	Kfz/24h	Datum	R	Kfz/24h	Datum	R	Kfz/24h	Datum	R		
<b>Landesstraßen</b>																				
L 11	Wollersheim (W)	5234	307	1493	-5,8	1565	-4,6	1356	-4,6	1324	-11,1	980	05.05	O	899	09.09	W	961	08.10	O
L 101	Schildgen (O)	5427	365	14607	-0,3	15792	0,0	12766	1,7	11422	-1,8	9505	15.12	S	7819	26.08	S	7438	15.10	S
L 104	Kirchhellen (O)	5524	262	1725	1,4	1768	1,5	1590	6,3	1666	-2,6	1375	05.05	N	1225	17.06	S	1412	10.09	S
L 115	Ahrhütte (N)	5245	359	6106	-2,6	6095	-2,5	5879	-0,9	6336	-4,1	6559	02.06	S	6012	17.06	S	9474	18.06	N
L 143	Rottbitze (N)	5406	365	10378	-1,8	11644	-1,3	9158	0,1	6359	-3,8	7024	19.09	S	5455	06.05	N	4337	07.05	S
L 166	Kesternich (O)	5210	364	2107	-7,7	2052	-5,7	2240	-11,5	2215	-12,0	5600	15.07	N	5600	15.07	N	5119	16.07	S
L 182	Bornheim (S)	5407	355	10892	2,2	12280	2,7	9024	3,9	6926	1,2	13709	04.10	W	9473	28.10	W	9308	29.10	W
L 183	Bornheim (W)	5408	334	12219	1,9	13389	2,0	12032	4,3	7731	1,2	8315	12.05	N	7244	06.05	N	5160	14.05	N
L 194	Weilerswist	5437	334	6671	-2,4	7300	-1,5	5748	-2,0	4941	-5,9	4313	01.02	N	3820	06.05	N	3793	15.10	N
L 218	Heimbach	5413	363	4582	-2,8	4504	-2,7	4686	-0,8	4805	-5,5	3680	01.07	O	3680	01.07	O	4604	02.07	O
L 232	Richterich	5411	365	20968	1,4	23274	1,4	18476	4,3	13873	1,7	13478	01.12	S	10718	02.12	S	8831	23.04	N
L 233	Friesenrath (W)	5208	364	13467	0,2	14564	1,2	11378	0,8	10841	-3,9	8752	01.09	S	6970	09.12	S	7555	15.10	S
L 238	Zweifall	5410	365	6487	-0,6	6810	0,5	5777	0,3	5791	-5,6	4324	15.07	S	4324	15.07	S	4894	15.10	N
L 247	Rottbitze (O)	5405	365	13036	-0,1	14386	0,4	11563	1,8	8896	-2,7	8405	05.05	O	7099	06.05	W	6201	15.10	O
L 288	Schildgen (W)	5426	365	9357	-0,5	10467	-0,6	7802	4,3	6240	-1,3	6578	05.12	O	6455	26.08	O	4582	26.11	O
L 324	Erdingen	5431	365	5858	1,3	6517	2,2	4879	2,4	4049	-2,6	4003	27.10	S	2998	23.09	N	2754	17.12	N
L 331	Margarethenhöhe	5404	365	12784	2,5	14381	2,9	9538	3,0	9125	1,8	8679	26.10	W	6434	06.05	W	6816	15.10	W
L 357	D-Gerresheim	5416	335	12537	-0,6	14276	-0,2	10683	1,6	7171	-1,7	8190	04.05	O	6383	06.05	W	4351	07.05	O
L 358	Bensberg-Refrath	5428	275	10031	-11,0	11461	-10,9	7450	-8,3	6489	-11,3	7841	23.11	O	4605	25.11	O	4696*	01.10	O
L 359	Witzhelden (W)	5418	365	2222	-8,3	2282	-8,1	2167	-4,6	2030	-11,8	2809	30.09	O	2809	30.09	O	3186	01.10	O
L 372	Brüggen (O)	5433	344	4978	-2,6	5293	-2,6	4928	0,1	3767	-4,0	3398	22.05	O	3098	06.05	O	2717	13.08	O
L 427	Witzhelden (N)	5419	364	2419	0,4	2513	1,3	2274	2,5	2165	-5,0	1835	09.09	N	1835	09.09	N	2010	10.09	N
L 442	Essen-Werden (O)	5420	331	11728	1,2	12755	2,1	10589	2,8	8591	-3,6	8871	24.11	O	6450	03.06	O	6182	10.09	O
L 442	Essen-Werden (N)	5421	330	7215	3,1	7759	4,3	6622	3,7	5541	-2,3	5578	24.11	S	4264	03.06	S	3928	05.06	S
L 460	Büderich (W)	5227	357	10268	-1,9	11445	-1,4	8527	0,0	7034	-3,6	6810	15.12	N	5176	16.12	N	4495	17.12	S
L 463	Voerde	5424	323	6304	-1,3	6978	-0,7	5691	0,1	4133	-4,0	4178	01.12	O	3551	02.12	O	2794*	07.05	W
L 475	Krefeld	5434	365	9769	0,5	10948	0,6	8262	3,5	6336	-0,2	7265	05.05	N	5101	06.05	N	4174	13.08	N
L 528	Breckerfeld (N)	5507	365	7230	8,2	7886	9,3	6357	9,6	5347	3,3	5312	15.09	N	4101	09.09	N	4009	02.07	N
L 544	Langscheid (W)	5510	365	3451	-2,0	3643	-1,1	3251	-1,8	2851	-5,8	3385	19.08	W	3385	19.08	W	2425	07.05	O
L 551	Haltern	5536	332	6389	-0,6	6696	0,0	6217	2,4	5308	-4,8	4317	02.09	S	4317	02.09	S	4250	10.09	S
L 555	Coesfeld Nordost	5533	365	6191	3,0	7047	3,5	4863	4,9	3885	1,5	3965	15.12	N	2911	09.12	S	2865	22.10	S
L 587	St. Mauritz	5506	365	13338	3,1	14975	3,8	10546	5,1	9148	-0,8	9924	16.05	S	6316	30.09	N	6699	28.05	S
L 591	Lienen	5513	365	6434	4,4	7020	5,2	5522	6,1	4861	0,1	4565	27.10	O	3397	05.08	O	3481	13.08	W
L 608	Gross Reken	5505	365	8000	1,5	8676	1,9	7134	4,1	6029	-0,9	8125	19.04	N	4319	06.05	N	6267	17.04	S
L 608	Gelsenkirchen	5523	43	35114	1,8	39679	2,3	31670	5,8	19846	-2,1	23152*	02.05	S	17977*	25.11	N	13377	10.12	S
L 610	Recklinghausen	5526	365	10856	1,2	12092	1,6	9970	2,3	6683	0,2	6941	15.12	O	5660	09.12	O	4373	07.05	O
L 621	Kirchhellen (S)	5525	340	1789	-4,8	1757	-3,8	1689	-2,0	1995	-10,9	1875	10.06	S	1875	10.06	S	1704	07.05	N
L 687	Langscheid (S)	5511	363	2982	7,7	2643	9,6	3088	7,7	4243	1,1	4308	14.10	S	4308	14.10	S	4871	16.07	N
L 697	Attendorf	5531	365	3871	1,0	4262	1,3	3332	4,0	2762	-1,4	2487	05.05	S	2070	09.09	S	2166	10.09	S
L 776	Salzkotten	5530	329	10701	8,9	11547	9,4	8994	8,4	8749	8,3	7484	29.09	O	5262	30.09	W	5893	30.07	W
L 787	Sennestadt (S)	5520	361	5775	-1,2	6489	-0,6	4799	-0,3	3748	-2,9	5078	19.09	O	2880	23.09	O	2682	11.06	W
L 822	Lippstadt-Cappel	5528	271	7107	-3,3	7878	-2,7	6160	-2,3	4823	-5,5	4491	15.12	O	3465	09.12	O	3568	15.10	W
L 937	Detmold (N)	5517	361	11069	-2,5	12044	-2,0	9788	-2,0	8257	-4,1	7002	08.12	S	6325	09.12	S	6176	10.09	S
L 937	Detmold (S)	5518	361	15035	-4,9	16613	-4,2	12627	-4,4	10763	-7,3	9480	12.05	S	7461	02.09	N	7231	04.06	N
L 938	Detmold (W)	5519	361	11156	-4,2	12272	-3,5	9301	-3,3	8260	-7,1	7169	12.05	W	5800	09.12	W	5869	04.06	W
L 954	Bad Driburg	5529	293	7519	-2,2	8438	-2,1	6299	0,3	4881	-1,7	5719*	28.04	S	4183*	10.06	S	3222	10.09	N
<b>Kreisstraßen</b>																				
K 10	Sennestadt (O)	5521	361	5648	-0,6	6468	0,2	4319	0,9	3498	-3,6	4695	31.03	S	2662	10.06	S	2607	30.04	S
K 10	Breckerfeld (O)	5508	345	2973	18,7	3213	21,9	2504	18,8	2403	4,5	2860	25.09	W	2163	23.09	W	2491	02.07	W

## Durchschnittlicher und maximaler Tagesverkehr - Kraftfahrzeuge (KFZ)

Januar - Dezember 2006

Str.-Kl. u.-Nr.	Zst.-Name	Zst.- Nr.	GT 2006	Durchschnittlicher Tagesverkehr (DTV)								Maximaler Tagesverkehr									
				Gesamtquerschnitt												Richtungen					
				Mo-So	06/05	Mo-Fr	06/05	Sa	06/05	So+Fei	06/05	Mo-Fr	Sa		So+Fei						
Kfz/24h	%	Kfz/24h	%	Kfz/24h	%	Kfz/24h	%	Kfz/24h	%	Kfz/24h	Datum	R	Kfz/24h	Datum	R	Kfz/24h	Datum	R			
<b>Autobahnen</b>																					
A 3	Elten	5071	359	28406	5,4	28845	6,8	30242	6,1	25153	-0,9	33451	25.02	S	33451	25.02	S	23212	23.07	N	
A 4	AC-Vetschau	5072	275	33822	3,7	35931	5,2	32668	2,0	26406	-0,7	24397	02.06	O	20362	08.04	O	23436	03.10	W	
A 40	Straelen-Niederndorf	5073	196	27581	1,2	30322	2,3	24714	1,4	19069	-2,6	22017	22.12	O	16933	30.09	W	22770	03.10	O	
A 44	AC-Lichtenbusch	5074	365	25110	-3,8	26829	-2,7	23249	-2,5	19824	-9,3	18486	02.06	S	16081	30.09	S	15138	14.04	S	
A 57	Hommersum	5050	365	10078	9,2	11137	10,7	8248	8,6	7385	3,1	8488	02.06	N	5962	09.09	S	6468	05.06	S	
A 61	Schwanenhaus	5076	353	24518	3,7	26011	3,6	25525	5,4	17767	4,7	19908	25.02	N	19908	25.02	N	15619	14.04	N	
<b>Bundesstraßen</b>																					
B 1	AC-Vaalsequartier	5253	358	15515	1,7	15898	1,5	15971	3,3	13620	1,5	9697	01.09	W	9384	06.05	O	8676	14.04	W	
B 8	Elten	5254	214	1834	-9,5	1860	-9,5	1974	-6,8	1615	-11,3	2001	29.09	O	1269	21.10	O	1248*	14.04	O	
B 9	Kranenburg	5255	345	8062	3,2	8488	3,6	8322	3,6	6157	2,2	5044	29.12	O	4732	09.12	O	5613	03.10	W	
B 54	Gronau-Glanerbrücke	5341	363	7745	5,7	7905	5,0	9210	6,4	5899	10,3	5679	29.12	S	5541	02.12	S	5348	03.10	S	
B 56	Sittard	5256	359	5374	5,1	5707	6,5	5458	2,8	3990	2,5	3658	05.10	W	3535	23.09	O	3695	03.10	W	
B 57	Aachen-Köpfchen	5263	365	8373	-0,7	8892	-0,7	8346	2,7	6338	-2,4	5957	10.11	N	5201	09.12	S	4140	17.12	S	
B 58	Straelen 2 (Bundesstr.)	5257	359	3890	4,5	4241	4,9	3625	4,1	2716	5,2	2852	18.04	O	2280	08.04	W	3130	15.06	W	
B 220	Emmerich	5258	364	12365	-0,8	13776	-1,7	10340	2,6	8441	5,4	8489	13.04	N	7329	21.10	N	8655	15.06	S	
B 230	Elmpt	5260	354	9953	-2,9	9241	-2,8	11343	0,3	11632	-6,7	7134	30.09	O	7134	30.09	O	8616	25.05	O	
B 264	Aachen-Bildchen	5261	365	10158	-2,7	10937	-2,8	10028	0,2	7175	-2,5	7307	10.11	O	5678	11.11	O	4181	15.06	O	
<b>Landesstraßen</b>																					
L 29	Heidenend	5438	360	6904	-0,4	7200	-1,1	8046	3,5	4788	1,1	5044	01.07	S	5044	01.07	S	4151	15.06	S	
L 231	Horbach/Locht	5439	365	2397	6,4	2515	5,1	2471	10,8	1867	10,8	1657	03.11	N	1504	09.12	N	1516	03.10	S	
L 560	Sandersküper	5535	365	4544	1,5	4621	1,5	5015	1,9	3848	1,9	2896	19.07	N	2803	17.06	N	4129	03.10	S	
L 602	Hemden	5534	365	4882	5,6	5027	5,3	5303	6,8	3956	7,4	3574	26.05	N	3302	29.04	S	3402	14.04	N	

Durchschnittlicher und maximaler Tagesverkehr - schwerer Güterverkehr (SGV)

Januar - Dezember 2006

Str.-Kl. u.-Nr.	Zst.-Name	Zst.- Nr.	GT 2006	(DTV)								Maximaler Tagesverkehr							
				Gesamtquerschnitt								Richtungen							
				Mo-So Kfz/24h	06/05 %	Mo-Fr Kfz/24h	06/05 %	Sa Kfz/24h	06/05 %	Anteil SGV		Mo-Fr		Sa		So+Fei			
						Mo-So	Mo-Fr	Kfz/24h	Datum R	Kfz/24h	Datum R	Kfz/24h	Datum R						
<b>Autobahnen</b>																			
A 1	Ladbergen	5118	364	11522	3,4	15281	4,3	4171	9,0	19,8	25,4	9384	14.06 N	2888	06.05 N	3720	15.06 S		
A 1	Ascheberg	5121	69	9143	3,2	12083	4,1	3521	8,1	16,2	20,5	7394	03.05 S	2807*	20.05 N	2482	15.06 S		
A 1	Hengsen	5101	276	17210	2,7	23048	3,6	6207	8,0	17,3	22,0	13867	02.11 S	4963	20.05 N	3529	15.06 S		
A 1	Schloss Burg	5011	249	10195	5,3	13687	6,3	3640	10,5	13,6	17,3	8744	14.12 N	2771	02.12 N	1567	15.06 S		
A 1	AK Leverkusen (O)	5675	293	10221	2,2	13471	2,6	4349	12,2	13,0	15,9	8658	14.12 N	3032	28.10 N	1946	03.10 N		
A 1	AK Leverkusen (W)	5035	240	12721	-1,1	16897	-0,4	4975	6,2	12,5	15,3	10879	14.06 N	3538	25.11 N	2869	01.11 N		
A 1	Köln-Nord	5048	357	14446	4,8	19455	5,6	5112	10,8	14,7	17,9	11824	09.11 N	3641	26.08 N	2045	27.08 S		
A 1	Köln-Lövenich	5032	339	15022	2,8	20245	3,6	5309	9,7	15,2	18,6	11999	02.11 S	4109	26.08 N	2131	27.08 S		
A 1	Hürth	5010	365	7628	0,4	10183	1,2	2947	5,9	14,6	18,3	7255	25.07 N	1995	22.04 N	1035	27.08 S		
A 1	Euskirchen/Bliesheim	5060	3	5640	3,2	7404	4,1	2514	8,0	13,8	16,9	4507*	25.07 N	1721*	22.04 N	1003*	18.06 N		
A 1	Nettersheim	5047	364	3931	3,3	5108	4,2	1908	7,9	20,5	25,9	3146	07.12 N	1433	06.05 N	794	18.06 N		
A 2	Oberhausen-Sterkrade	5026	183	17207	8,8	23107	10,2	6065	11,6	15,9	19,3	14133	19.04 W	7759	29.04 O	3045	15.06 W		
A 2	Gelsenkirchen	5122	323	12985	-	17362	-	4880	-	17,5	21,0	11105	08.06 O	3355	04.11 W	2476*	03.10 O		
A 2	Oelde	5102	340	13676	6,0	18197	6,9	5865	11,7	22,0	27,8	11473*	14.06 O	4403	28.10 O	2789*	15.06 W		
A 2	Bielefeld	5120	245	17288	-	23071	-	6933	-	19,1	23,8	15436	14.09 O	5130*	28.10 O	3785	15.06 W		
A 2	Bad Oeynhausen	5123	32	19171	-	25171	-	9174	-	22,7	27,8	15881*	04.10 S	6626	28.10 N	6724*	01.11 S		
A 3	Hünxe	5001	365	6740	1,4	9070	2,2	2259	7,8	12,2	15,3	5376	12.04 S	1606	06.05 N	1705	01.05 S		
A 3	Oberhausen-Holteln	5070	282	18017	7,2	24133	8,2	6496	13,7	16,6	20,1	14331	19.04 S	4370	30.09 N	3444*	15.06 N		
A 3	AK OB-West (N)	5665	168	17069	-	23002	-	5787	-	12,9	15,8	14905	14.02 S	4179	13.05 N	2755	15.06 N		
A 3	AK OB-West (Hauptfahrb.)	5025	226	13829	1,8	18599	2,8	4723	5,4	14,7	18,1	11879*	10.04 S	3246	04.11 N	2476	15.06 S		
A 3	AK OB-West (S)	5667	320	16102	2,9	21702	4,0	5473	6,9	13,7	16,8	13345	14.12 N	4044	04.11 N	2724	15.06 N		
A 3	Breitscheid	5002	345	12885	3,0	17379	3,9	4133	7,5	11,7	14,4	10150	27.03 S	3341	06.05 N	2131	03.10 S		
A 3	AK Breitscheid (N)	5638	42	11993	-0,2	16269	0,8	3704	3,6	11,1	13,6	9562	13.12 S	2824*	06.05 N	1761*	03.10 S		
A 3	AK Breitscheid (S)	5065	31	11292	0,8	15262	1,8	3597	6,2	10,5	12,9	9414	20.12 N	2798*	06.05 N	1792*	03.10 S		
A 3	AK Hilden (N)	5655	153	14836	5,9	19801	6,8	5290	8,5	11,5	14,0	12357*	18.12 S	3688*	30.09 N	2872*	03.10 S		
A 3	AK Hilden (S)	5657	154	14566	10,0	19288	11,1	5626	14,7	11,7	14,3	11852	13.04 N	4353	06.05 N	2712*	03.10 S		
A 3	Opladen II	5033	363	13260	4,7	17729	5,9	4696	6,3	11,4	14,3	10409	27.03 S	3497	06.05 N	2386	01.05 S		
A 3	AK Leverkusen (N)	5003	340	14154	3,7	18749	4,9	5466	4,3	10,9	13,4	10824	13.04 N	3904	06.05 N	2802	23.07 S		
A 3	AK Leverkusen (S)	5676	328	15636	-1,0	20709	-0,2	6079	3,5	10,2	12,8	12973	04.05 S	4331	28.10 N	3954	01.11 S		
A 3	Leverkusen	5004	227	16771	5,6	22321	6,5	6365	10,8	11,4	14,3	13511	01.06 S	4340	06.05 S	2920*	01.11 N		
A 3	AD Heumar (N)	5672	279	17884	7,6	23613	9	7396	9,1	11,2	13,9	13605	01.06 N	4883	06.05 N	3315	15.06 S		
A 3	AD Heumar (S)	5673	335	11248	3,9	14583	4,7	5372	7,6	12,1	14,8	8799	14.06 N	3627	28.10 N	2769	03.10 S		
A 3	Siegburg	5005	302	11421	6,2	14877	7,3	5323	9,8	15,4	19,2	8844	20.12 N	3489*	20.05 S	2738	03.10 N		
A 3	AK BN-Siegburg (N)	5058	119	10476	-1,4	13494	-0,8	5376	5,7	14,6	18,2	8639	25.01 S	3373	22.04 N	2666*	03.10 S		
A 3	AK BN-Siegburg (S)	5631	119	10726	3,4	13825	4,4	5424	6,5	14,5	18,1	9120*	04.05 S	3287*	20.05 N	2851*	03.10 S		
A 3	Bad Honnef/Linz	5006	364	9885	2,9	12847	3,6	4894	9,3	13,7	17,1	8229	04.05 S	3293	30.09 N	2124	23.07 S		
A 4	Würselen	5008	77	7973	5,7	10742	6,5	2708	15,0	15,0	18,3	6933*	14.06 W	1763	28.10 W	2418	03.10 O		
A 4	AK Aachen (W)	5654	271	10444	6,0	13995	6,6	3868	19,9	10,5	12,5	8888*	04.10 O	2764*	16.09 O	3280*	03.10 O		
A 4	AK Aachen (O)	5651	361	11819	6,7	15647	7,7	5069	11,4	17,2	20,6	9980	12.12 O	4144	09.12 O	3513	15.06 O		
A 4	Buir	5082	355	12374	7,4	16444	8,4	5244	12,2	20,2	24,6	10422	14.06 W	3673	16.12 W	3141	15.06 O		
A 4	AK Kerpen (W)	5622	0	12688	6,8	16258	5,9	7259	31,3	18,1	21,2	11731*	18.12 W	5565*	28.10 W	5455*	03.10 O		
A 4	AK Kerpen (O)	5624	0	10692	5,4	13965	5,5	4953	16,9	13,8	16,2	8914*	13.06 W	3254*	06.05 O	3328*	03.10 O		
A 4	Köln-Klettenberg	5053	108	12938	7,3	17441	8,3	4869	12,0	11,8	14,0	11177*	14.06 W	3281	25.11 W	1982	03.10 O		
A 4	Rheinbr.Rodenkirchen	5049	223	13650	6,3	18063	6,5	6091	18,2	11,6	13,5	10895	14.06 W	3887*	16.12 W	2589*	03.10 O		
A 4	AD Heumar (W)	5021	334	10053	5,5	13218	6,3	4573	11,3	13,1	15,5	8353	14.06 W	3303	26.08 W	1876	15.06 O		
A 4	Bensbg.Frankenforst	5015	365	5769	-3,1	7918	-1,8	1700	-1,4	8,2	10,3	4825	14.06 O	1126	28.10 O	656	15.06 O		
A 4	Engelskirchen	5068	365	4976	-0,1	6843	1,3	1412	0,4	11,3	14,4	4210	02.11 W	958	07.10 W	587	01.11 O		
A 4	Eckenhagen	5034	332	4761	5,8	6428	6,5	1613	14,6	14,8	18,7	4322	14.06 W	1201	20.05 W	827	15.06 W		
A 30	Ibbenbüren	5112	274	9241	9,8	12048	10,9	4457	16,1	23,0	27,3	7793	04.10 O	2932	06.05 W	5052	01.11 O		
A 30	Kirchlengern	5103	365	7000	8,8	9206	9,3	3290	17,5	17,9	21,3	6069	04.10 O	2070	06.05 W	4048	15.06 O		
A 31	Gescher	5117	365	4036	7,7	5481	8,6	1159	16,1	13,8	18,1	3498	02.05 S	1021	30.09 N	676	17.04 S		
A 33	Paderborn	5111	365	5247	6,3	7078	7,4	1680	10,8	14,6	18,1	4478	17.10 S	1337	30.09 N	1148	01.11 S		
A 40	Wankum	5018	365	9221	2,9	12391	3,6	3398	10,9	27,3	33,4	7854	19.04 O	2219	04.11 O	2716	15.06 W		
A 40	AK Moers (W)	5663	362	10624	-1,9	14194	-1,2	4086	5,6	21,7	26,2	8777	04.10 W	3059	30.09 O	2616	03.10 W		
A 40	AK Moers (O)	5022	210	10936	-2,7	14677	-1,8	4010	1,7	15,9	19,3	9417	13.12 W	3161*	06.05 W	2314	03.10 O		
A 40	AD Essen-Ost (W)	5680	365	5828	0,2	7727	-0,7	2378	22,8	8,0	9,6	5487	23.10 W	2971	25.11 W	1855	03.09 W		
A 40	AD Essen-Ost (O)	5681	307	9895	8,4	13106	7,4	4324	38,6	7,6	9,2	8095	23.10 W	3659	25.11 W	2146	03.09 W		
A 40	Essen-Kray	5037	166	8537	3,1	11600	4,0	2784	7,1	7,8	9,7	7112	02.11 W	2380	06.05 W	1063*	15.06 O		
A 40	Bochum	5113	318	8870	0,6	12032	1,6	2966	3,5	8,3	10,3	7026	20.04 W	2543*	06.05 W	1178	15.06 O		

Herausgeber : Ministerium für Bauen und Verkehr des Landes NRW, Düsseldorf  
Referat III A3

Auswertung : BAS, Büro für angewandte Statistik, Aachen

Durchschnittlicher und maximaler Tagesverkehr - schwerer Güterverkehr (SGV)

Januar - Dezember 2006

Str.-Kl. u.-Nr.	Zst.-Name	Zst.- Nr.	GT 2006	Durchschnittlicher Tagesverkehr (DTV)								Maximaler Tagesverkehr					
				Gesamtquerschnitt								Richtungen					
				Mo-So Kfz/24h	06/05 %	Mo-Fr Kfz/24h	06/05 %	Sa Kfz/24h	06/05 %	Anteil SGV		Mo-Fr Kfz/24h	Datum R	Sa Kfz/24h	Datum R	So+Fei Kfz/24h	Datum R
A 42	AK Kamp-Lintfort (O)	5635	334	7969	7,8	10804	8,4	2691	17,5	16,4	19,6	7717	08.09 O	1955	18.11 W	1135	03.10 O
A 42	DU Beeckenwerth	5063	365	9022	5,6	12254	6,1	3037	17,0	12,9	15,5	8713	08.09 O	2291	09.09 O	1155	15.06 W
A 42	AK OB-West (W)	5024	363	8804	0,2	12085	1,0	2684	7,0	10,9	13,2	9047	24.01 W	1791	06.05 O	898	15.06 O
A 42	AK OB-West (O)	5668	82	11426	5,2	15651	5,6	3516	18,8	12,8	15,5	10956	12.10 O	3749	28.10 O	2258	01.11 O
A 42	GE-Hessler	5115	333	8626	0,0	11906	1,0	2453	3,4	11,2	13,6	7149*	25.04 O	1996*	29.04 O	935	15.06 O
A 42	Wanne-Eickel	5116	362	8608	1,9	11854	2,8	2545	7,8	10,9	13,2	6973	12.04 O	1730	20.05 O	907	15.06 O
A 43	Albachten	5109	365	7521	2,9	10135	4,1	2466	3,0	12,6	15,6	6386	02.05 S	1695	06.05 N	1496	15.06 S
A 43	Herne	5107	363	7872	5,9	10805	6,8	2372	11,0	8,2	10,1	6563	25.09 S	1834	20.05 N	699	15.06 S
A 43	Sprockhövel	5108	365	5091	14,1	7060	15,0	1275	21,7	9,7	12,1	7623	01.08 N	1358	29.07 N	673	30.07 N
A 44	Aachen-Brand	5077	365	7646	1,2	9843	2,4	3993	5,2	19,4	23,0	7775	28.09 S	3030	28.01 S	3168	29.01 S
A 44	AK Aachen (S)	5020	269	9543	5,8	12525	7,0	4621	9,1	18,5	22,1	9545	14.06 W	3319	10.06 W	2242	15.06 O
A 44	AK Aachen (N)	5650	271	4833	-2,2	6525	-1,1	1713	1,5	8,4	10,0	4451	21.03 W	1151	04.11 O	899	03.10 O
A 44	Jülich-Mersch	5017	364	4854	-6,9	6624	-5,5	1491	-7,6	13,3	16,4	4958	21.03 W	1102	11.02 W	703	15.06 O
A 44	Neersen	5078	357	6010	11,8	8262	12,6	1712	21,4	9,9	11,8	4993	15.12 O	1140	28.10 O	533	15.06 O
A 44	AK Neersen (N)	5081	357	5864	11,6	8061	12,4	1672	20,5	10,0	11,8	4894	15.12 O	1143	28.10 O	509	15.06 O
A 44	Ilverich	5079	355	3602	11,7	4907	12,3	1141	23,6	6,1	7,1	3111	19.09 W	832	18.11 W	519	03.09 W
A 44	Langenberg	5066	0	795	13,7	1088	15,1	249	12,2	5,4	6,4	658*	31.10 O	158*	28.10 W	76*	15.06 O
A 44	Birth (Tunnel Velbert)	5067	364	1020	2,9	1407	4,1	296	0,0	5,7	6,8	961	05.07 O	211	13.05 O	84	15.06 O
A 44	Soest	5110	354	8859	2,9	12046	4,1	2740	4,0	18,0	23,4	8050	03.05 W	1757	06.05 O	1624	01.11 W
A 45	Dortmund Süd	5104	364	11404	4,5	15128	5,5	4562	8,8	14,9	17,9	10162	27.07 S	3948	06.05 S	2118	15.06 S
A 45	Lüdenscheid Nord	5105	286	12227	3,9	16543	5,2	3806	3,6	18,3	23,1	9888	02.11 N	2874	28.10 S	2507*	15.06 N
A 45	Freudenberg	5106	335	11742	4,4	15888	5,4	3853	11,0	18,7	23,7	9879	02.11 S	2900*	29.04 N	2307	01.11 S
A 46	Dremmen	5075	365	1409	2,9	1929	4,3	444	5,0	6,1	7,2	1153	05.05 W	332	25.11 W	119	01.11 O
A 46	Hochneukirch	5041	263	5347	150,2	7250	149,1	1747	200,2	11,5	13,9	4232	14.06 O	1147	25.11 W	824	15.06 W
A 46	Neuss-Holzheim	5016	292	5671	-13,6	7756	-12,8	1737	-6,9	10,5	12,8	4680	16.10 W	1199	29.04 W	680	15.06 O
A 46	AK Neuss Süd (O)	5686	364	6946	-4,9	9533	-3,9	1966	-2,3	12,0	14,3	5584	05.12 S	1188	04.11 S	734	15.06 N
A 46	Düsseldorf-Flehe	5040	151	7558	-6,4	10391	-5,3	2088	-7,6	10,3	12,2	6399*	09.06 W	1308	30.09 O	814*	15.06 W
A 46	AK Hilden (W)	5658	154	10921	0,4	14736	1,8	3712	0,1	10,1	12,2	9948	24.05 O	2433	10.06 W	1709*	15.06 O
A 46	AK Hilden (O)	5023	154	11844	1,7	15709	3,1	4660	1,8	9,9	11,9	11411	24.05 O	3088	01.04 W	2639*	15.06 W
A 46	W-Sonnborn	5045	87	9067	9,5	12231	9,8	3075	19,1	10,8	13,2	8481*	06.06 W	2433*	10.06 W	1832*	15.06 W
A 46	W-Oberbarmen	5044	365	7933	-4,3	10847	-3,2	2410	-2,9	11,6	14,2	6404	24.05 W	1591	06.05 W	903	15.06 O
A 46	Meschede	5119	319	1723	2,3	2306	4,1	634	-0,8	11,6	14,5	1592	08.06 O	438	16.09 O	366	05.02 W
A 52	Schwalmtal	5046	365	1816	0,4	2454	1,2	620	5,1	7,3	9,4	1507	13.04 O	461	08.04 O	322	15.06 W
A 52	Düsseldorf-Heerd	5031	365	2956	4,3	4028	5,6	1017	6,0	3,6	4,3	2674	27.03 O	727	25.11 O	261	15.06 O
A 52	Lintorf	5027	365	5308	4,8	7243	6,0	1623	6,8	5,1	6,0	5056	22.05 W	1011	18.11 O	705	03.09 W
A 52	AK Breitscheid (W)	5637	358	5948	-	8131	-	1787	-	5,6	6,7	5554	19.09 W	1271	23.09 W	713	03.09 O
A 52	AK Breitscheid (O)	5639	350	5324	-	7218	-	1773	-	5,3	6,3	4421	19.09 O	1192	23.09 O	652	03.09 O
A 52	Essen-Bredeney	5028	365	4008	4,5	5448	4,8	1287	17,5	5,5	6,6	3422	19.09 O	892	23.09 O	456	03.09 O
A 52	AD Essen Ost (S)	5043	307	3945	8,4	5339	9,5	1322	11,4	6,9	8,5	3191*	19.09 O	884	06.05 O	511	27.08 O
A 57	Rheinberg	5019	343	3755	8,5	5158	9,8	983	9,5	9,7	12,1	3277	14.06 S	751	30.09 S	678	01.05 N
A 57	AK Kamp-Lintfort (N)	5064	173	6333	-	8521	-	2248	-	11,4	13,8	5337	14.06 N	1500	07.10 N	1164*	01.11 S
A 57	AK Kamp-Lintfort (S)	5636	173	8876	2,9	11963	3,7	3071	7,2	14,0	16,8	8242	08.09 N	2259	06.05 S	1470*	27.08 S
A 57	AK Moers (N)	5660	137	8118	-	11054	-	2539	-	12,8	15,6	7794	08.09 N	1778	16.09 N	1041	03.10 N
A 57	AK Moers (S)	5662	286	8637	-	11807	-	2493	-	12,3	15,0	6869	29.05 N	1667	07.10 S	999	03.10 N
A 57	Neuss-Büttgen	5052	0	10300	8,7	13964	9,6	3279	14,9	10,4	12,9	8477*	13.12 N	2160*	04.11 S	1845*	01.11 N
A 57	Neuss West	5602	0	11161	-0,2	15182	0,3	3469	5,9	10,9	13,3	10123*	30.10 N	2505*	26.08 N	1713*	27.08 N
A 57	Neuss West (S)	5670	116	11789	-2,4	15997	-1,3	3755	-1,8	11,1	13,2	9923*	13.06 N	2577*	10.06 N	1833*	15.06 N
A 57	AD Neuss (N)	5030	278	4271	-0,2	5847	0,7	1247	2,7	8,1	9,5	3849*	14.06 N	1104	28.10 N	646*	15.06 N
A 57	AD Neuss (S)	5014	208	12668	3,8	17113	4,2	4099	10,7	12,6	14,9	13898	23.11 N	6400	26.08 N	4699	27.08 N
A 57	AK Neuss Süd (S)	5061	306	6793	-6,7	9222	-5,5	2105	-9,2	10,2	12,2	5556	26.04 S	1502	26.08 S	1111	27.08 S
A 57	AK Neuss Süd (N)	5601	321	10332	-12,7	14108	-11,8	3035	-10,5	11,7	14,1	8842	02.11 N	2028	06.05 S	1307	15.06 S
A 59	Walsum	5069	365	861	6,0	1174	7,5	309	8,4	2,9	3,5	820	10.05 S	218	02.09 S	100	28.05 S
A 59	Duisburg Süd	5062	365	1757	0,9	2441	2,0	437	7,4	5,8	6,8	2367	18.09 S	483	02.09 S	167	21.05 N
A 59	Langenfeld	5007	365	3186	4,4	4411	5,3	844	9,0	6,8	8,0	2755	18.10 S	676	26.08 N	378	14.05 S
A 59	AK Heumar (Flughfn.)	5674	333	5168	9,0	6843	10,1	2111	12,5	8,6	10,6	4495	25.01 N	1424	30.09 N	936	03.10 N
A 59	AD St. Augustin (N)	5057	364	6180	2,6	8198	3,5	2631	6,8	6,7	8,0	5653	25.01 N	1658	30.09 N	1008	03.10 N
A 59	AD St. Augustin (S)	5628	364	6677	-0,6	8702	0,8	3096	0,9	6,1	7,1	5177	24.05 N	2782	01.04 S	1957	15.06 S
A 59	AD Bonn-Beuel (N)	5056	158	6741	14,3	8898	15,1	2918	21,3	6,0	7,1	5548	05.07 S	2002*	30.09 S	1203	25.06 S
A 59	AD Bonn-Beuel (S)	5633	142	3803	3,4	5067	3,7	1625	10,8	4,7	5,5	3015	03.05 S	1117*	30.09 S	517*	01.11 S
A 59	AK Bonn Ost (N)	5625	313	2514	4,3	3436	5,5	849	6,4	4,0	4,8	2169	24.05 N	660	20.05 N	300	21.05 N
A 59	AK Bonn Ost (S)	5627	365	1370	0,3	1879	1,2	452	8,7	4,4	5,5	1160	24.05 N	316	13.05 S	161	21.05 N

Herausgeber : Ministerium für Bauen und Verkehr des Landes NRW, Düsseldorf  
Referat III A3

Auswertung : BAS, Büro für angewandte Statistik, Aachen

Durchschnittlicher und maximaler Tagesverkehr - schwerer Güterverkehr (SGV)

Januar - Dezember 2006

Str.-Kl. u.-Nr.	Zst.-Name	Zst.- Nr.	GT 2006	Durchschnittlicher Tagesverkehr (DTV)								Maximaler Tagesverkehr					
				Gesamtquerschnitt								Richtungen					
				Mo-So Kfz/24h	06/05 %	Mo-Fr Kfz/24h	06/05 %	Sa Kfz/24h	06/05 %	Anteil SGV		Mo-Fr		Sa		So+Fei	
A 61	MG-Wickrath	5042	359	9528	9,3	12810	10,3	3274	12,7	14,7	17,7	8304	27.03 N	2564	06.05 S	2047	03.10 N
A 61	AK Kerpen (N)	5059	0	9159	6,5	12188	7,9	3685	6,5	17,8	21,6	8063*	07.12 N	3395*	28.10 N	1945*	15.06 S
A 61	AK Kerpen (S)	5621	0	9120	3,6	12095	4,6	3478	7,7	17,3	21,2	8876*	07.12 S	2240*	28.10 N	2983*	15.06 S
A 61	Miel	5080	364	11670	1,0	15479	1,9	4711	5,3	23,5	30,2	9502	31.10 N	4042	04.03 N	2712	03.10 S
A 524	Ratingen	5039	360	2074	1,6	2898	2,7	449	7,2	7,4	8,7	2634	19.09 W	457	16.09 W	162	21.05 O
A 544	AK Aachen (SW)	5653	40	2884	-	3838	-	1235	-	6,0	7,0	2879*	04.10 O	1093	01.07 W	984*	03.10 O
A 553	Bliesheim	5029	337	1746	-0,2	2333	0,3	708	7,8	6,9	8,2	1900	24.01 S	833	14.01 S	747	18.06 S
A 555	Godorf	5036	356	3683	2,0	5004	3,1	1294	4,9	5,3	6,4	3504	19.01 N	874	28.10 N	333	15.06 S
A 560	AD St. Augustin (O)	5629	364	5072	1,8	6522	3,0	2635	4,6	6,5	7,4	5049	25.01 W	2624	01.04 W	2085	27.08 W
A 560	AK BN-Siegburg (W)	5632	0	3847	3,6	5075	4,2	1693	4,4	7,1	8,4	3311*	19.01 W	1149*	06.05 O	970*	18.06 W
A 560	AK BN-Siegburg (O)	5630	28	3415	7,5	4509	7,2	1602	26,8	6,8	8,1	2838*	28.08 W	1156	01.04 O	522*	10.09 W
A 560	Hennef	5051	365	2427	4,0	3319	4,9	801	11,9	6,1	7,5	2053	28.06 W	553	06.05 W	188	16.07 W
A 562	AK Bonn Ost (W)	5055	0	1455	7,5	1975	8,9	521	3,8	2,5	2,8	1525	08.03 O	512	10.06 O	232	07.05 O
A 562	AK Bonn Ost (O)	5626	0	146	-11,0	198	-8,8	60	-9,1	1,5	1,8	145*	29.06 O	50*	28.10 O	15*	15.06 O
A 565	AD Bonn-Beuel (W)	5634	129	6023	-	7872	-	2767	-	6,5	7,6	5060*	28.08 W	1838*	14.10 W	1351*	10.09 W
A 565	Meckenheim-Merl	5013	306	3019	1,8	4008	2,4	1139	6,8	8,9	11,0	3420	01.02 N	844	30.09 N	645	18.06 S

Durchschnittlicher und maximaler Tagesverkehr - schwerer Güterverkehr (SGV)

Januar - Dezember 2006

Str.-Kl. u.-Nr.	Zst.-Name	Zst.- Nr.	GT 2006	Durchschnittlicher Tagesverkehr (DTV)								Maximaler Tagesverkehr								
				Gesamtquerschnitt								Richtungen								
				Mo-So Kfz/24h	06/05 %	Mo-Fr Kfz/24h	06/05 %	Sa Kfz/24h	06/05 %	Anteil SGV		Mo-Fr		Sa		So+Fei				
						Mo-So	Mo-Fr	Kfz/24h	Datum	R	Kfz/24h	Datum	R	Kfz/24h	Datum	R				
<b>Bundesstrassen</b>																				
B 1	Dortmund	5343	347	7120	-3,4	9541	-2,6	2808	1,5	8,4	10,2	5877	07.03	W	3203	06.05	W	1140	15.06	W
B 1	Werl-Westönnen	5324	365	470	-15,8	625	-15,3	217	-6,5	4,4	5,3	996	19.04	W	151	21.10	O	75	15.10	W
B 1	Horn 2	5339	140	1146	-0,8	1572	-0,1	330	8,2	11,4	14,5	1017*	24.04	S	231*	30.09	N	234*	01.11	S
B 7	Warburg West	5331	357	895	-3,3	1209	-2,9	330	5,8	6,8	8,2	928	28.09	W	323	07.10	W	194	01.11	W
B 7	Willich-Viersen	5266	365	752	-3,5	1040	-2,3	225	-1,7	6,5	7,7	686	24.08	O	153	08.04	W	62	03.10	O
B 9	Geldern (O)	5251	365	858	2,9	1125	3,9	392	5,4	12,7	15,2	894	08.05	N	353	06.05	S	305	01.05	N
B 9	Dormagen	5267	365	1215	-7,4	1681	-5,9	354	-9,7	10,8	13,2	1019	22.05	S	297	30.09	N	81	25.05	S
B 9n	Goch (S)	5240	356	1234	5,8	1697	6,8	337	12,3	11,0	13,4	1141	03.05	N	260	07.10	S	197	01.05	S
B 51	Ostbevern	5329	288	776	-2,8	1041	-1,9	284	3,3	8,5	10,4	676	15.05	S	257	30.09	N	171	15.06	S
B 51	Teigte	5330	331	1891	-2,6	2567	-1,6	635	2,9	9,1	11,3	1588	15.05	S	469	30.09	N	241	15.06	S
B 51	Tondorf (S)	5236	316	3438	-2,5	4405	-1,8	1834	2,5	21,4	26,1	2896	14.06	N	1381	16.12	S	758*	10.09	S
B 51n	Dahlem	5235	247	3337	1,2	4248	2,3	1856	4,1	29,4	36,0	2848	19.06	N	1799	13.05	N	2955	25.06	N
B 54	Drensteinfurt (N)	5348	365	544	3,8	742	4,8	197	8,8	6,4	7,8	1103	02.05	S	210	30.09	N	49	17.09	S
B 54	Altenberge 2	5338	357	2545	6,0	3475	7,1	767	13,3	10,2	12,4	2119	31.10	N	590	22.04	N	361	15.06	S
B 54	Dortmund-Brechten	5318	365	1544	2,4	2142	3,2	431	10,5	8,4	10,4	1566	08.11	S	528	06.05	N	72	01.11	S
B 54	Meinerzhagen	5304	339	1520	2,2	2098	3,0	443	12,2	8,7	10,9	1466	10.04	N	363	29.04	N	105	15.06	S
B 55n	Elsdorf	5247	191	955	12,4	1268	14,0	453	15,6	9,3	10,7	1454	21.03	N	381	11.02	N	145	15.10	S
B 55	Grevenbrück	5342	365	681	-0,9	941	0,1	179	5,9	11,1	13,9	645	18.05	O	145	06.05	O	51	10.12	W
B 55	Bergneustadt	5264	365	575	-6,5	797	-5,1	161	-7,5	5,5	6,9	490	26.04	O	144	06.05	O	42	20.08	W
B 55	Loope	5204	354	356	-11,0	485	-9,3	125	-14,4	3,8	4,7	479	14.11	O	215	29.04	W	29	05.03	O
B 56n	Siegburg-Stallberg	5220	332	730	1,5	957	2,7	399	5,0	3,3	3,9	629	04.05	A	283	06.05	A	102	18.06	A
B 57	Menzeler Heide (N)	5229	363	641	-7,0	853	-5,7	277	-7,0	6,3	7,8	571	04.05	N	198	04.11	N	93	01.05	N
B 57	Alsdorf-Ofden	5213	353	622	-10,9	823	-10,5	292	-2,0	3,4	4,1	639	11.04	N	216	29.04	N	192*	03.10	N
B 58	Dorsten (O)	5316	365	1534	-0,4	2089	0,4	483	8,5	11,7	14,6	1333	19.04	O	348	30.09	O	170	01.05	W
B 58	Büderich (N)	5228	326	2229	-1,9	3006	-1,1	852	3,4	8,8	10,6	1865	08.05	W	575	06.05	W	248	03.10	O
B 58	Geldern (N)	5252	328	696	-3,3	934	-2,5	265	-1,1	7,5	9,2	624	17.08	W	223	29.04	W	122	01.05	W
B 58	Menzeler Heide (W)	5230	365	1319	2,5	1797	3,5	421	5,5	10,5	12,7	1285	20.09	W	358	21.10	W	189	03.10	W
B 59	Pulheim	5214	307	687	6,8	949	7,7	206	15,1	9,2	11,0	915	21.12	O	139	18.11	O	44	03.10	O
B 61	Petershagen 2	5336	365	1039	0,8	1415	1,4	278	9,9	11,9	14,8	934	08.05	N	226	21.10	N	345	15.06	N
B 61	Stromberg	5349	365	260	1,6	352	2,0	105	18,0	8,6	10,7	913	06.09	O	130	03.06	W	32	30.07	W
B 62	Siegen	5332	309	620	-8,0	856	-6,6	199	-5,2	4,2	5,2	784*	24.01	S	229*	28.01	S	80*	29.01	S
B 63	Drensteinfurt	5302	365	322	5,2	431	5,6	144	15,2	5,5	6,7	389	03.05	N	123	06.05	N	32	14.04	N
B 66	BI-Hillegossen	5337	365	3525	3,3	4811	4,3	1164	7,2	10,1	12,2	3030	28.09	O	800	30.09	W	417	15.06	W
B 67	Rhede	5320	365	1156	-6,2	1586	-4,9	384	-5,7	5,8	7,3	959	13.04	O	272	13.05	O	91	15.06	O
B 68	Halle-Gartnisch	5303	19	2732	17,6	3640	17,3	996	35,9	16,6	20,4	2174*	05.10	S	741*	06.05	S	682*	15.06	N
B 68	Lichtenau	5351	364	397	-13,5	535	-12,7	157	-5,4	5,4	6,5	619	10.10	N	193	09.09	N	57	15.06	N
B 219	Greven (N)	5350	365	891	3,0	1212	3,3	311	17,8	9,6	11,7	923	06.07	N	262	30.09	N	100	03.10	S
B 219	Greven (S)	5306	365	390	8,0	527	8,7	157	12,9	3,1	3,6	743	04.07	S	122	30.09	N	36	18.06	S
B 221	Brüggen (N)	5432	365	521	-0,6	682	0,0	221	7,8	4,4	5,4	521	03.05	N	167	23.09	N	125	05.06	S
B 221	Heinsberg	5259	365	829	-3,4	1122	-2,6	316	6,0	5,7	6,7	742	08.05	N	275	20.05	N	169	07.05	N
B 224	Bottrop	5344	365	2717	-1,1	3700	-0,5	1003	10,6	6,8	8,3	2817	24.01	S	707	06.05	S	206	15.06	S
B 224n	Velbert Nord	5249	339	1527	4,7	2103	5,7	435	9,0	5,7	6,7	1296	04.05	N	314	06.05	N	356	30.07	S
B 224n	W-Saurenhäus	5248	365	2684	3,5	3749	4,6	590	5,9	8,6	10,2	2298	15.12	N	381	06.05	N	192	15.06	S
B 229	Delecke 2	5334	365	249	2,9	341	4,3	81	6,6	5,5	7,9	406	19.04	S	84	06.05	S	32	11.06	N
B 229	Lüdenscheid-Brügge	5321	236	695	-13,2	975	-11,3	145	-15,2	4,8	5,9	781	10.04	O	117	06.05	O	32	15.06	W
B 229	Solingen	5203	364	663	-2,9	906	-1,9	202	1,5	6,2	7,7	626	14.06	N	140	18.03	N	64	02.07	N
B 230	Holzheim	5238	365	589	-1	796	-0,3	219	2,3	6,6	7,7	593	27.03	W	154	21.10	O	63	15.06	W
B 235	Datteln	5345	365	636	1,4	862	1,8	249	18,0	6,4	7,9	606	08.06	N	266	14.10	N	62	29.10	S
B 236	Plettenberg-Ohle	5309	340	661	-9,1	931	-7,4	134	-16,8	9,5	11,7	585*	25.09	S	153	15.07	S	24	15.06	S
B 236	Gleidorf (O)	5310	358	281	106,6	377	108,3	116	127,5	4,7	6,1	287	11.04	O	138	13.05	O	67	18.06	W
B 237	Ohl	5225	365	345	4,9	471	6,3	121	15,2	8,1	10,1	355	06.07	W	131	29.04	W	32	28.05	W
B 239	Bad Salzuflen	5315	365	1997	10,1	2766	11,0	513	19,9	11,2	14,2	2062	19.01	N	392	04.11	N	195	15.06	N
B 252	Brakel	5340	348	988	-4,7	1312	-4,1	361	4,9	13,0	15,7	870	27.11	S	308	29.04	N	245	01.05	S
B 256	Marienhöhe	5224	356	437	-2,2	599	-0,7	147	-1,3	7,2	8,8	473*	14.07	N	124	26.08	S	44	13.08	S
B 256n	Derschlag	5223	361	1045	6,9	1446	8,2	288	7,9	8,0	9,6	1024	06.07	S	230	21.10	S	65	28.05	S
B 258	Friesenrath (N)	5209	364	307	-3,5	387	-3,0	181	-2,2	5,7	6,8	394	31.05	N	149	09.09	N	127	20.08	S
B 258	Friesenrath (S)	5250	364	805	-1,3	1034	-0,9	438	4,3	4,5	5,4	715	14.06	N	349	06.05	N	193	11.06	N
B 258	Blankenheimer Wald	5239	332	214	-8,5	278	-8,9	114	1,8	7,7	9,4	219	07.09	N	106*	10.06	N	47*	11.06	N
B 258	Ahrhütte (O)	5243	359	661	0,5	874	0,8	256	8,5	15,3	20,8	791	08.05	W	296	20.05	W	559	18.06	W
B 264	L																			

Durchschnittlicher und maximaler Tagesverkehr - schwerer Güterverkehr (SGV)

Januar - Dezember 2006

Str.-Kl. u.-Nr.	Zst.-Name	Zst.- Nr.	GT 2006	Durchschnittlicher Tagesverkehr (DTV)								Maximaler Tagesverkehr					
				Gesamtquerschnitt								Richtungen					
				Mo-So Kfz/24h	06/05 %	Mo-Fr Kfz/24h	06/05 %	Sa Kfz/24h	06/05 %	Anteil SGV		Mo-Fr		Sa		So+Fei	
B 458	Büderich (S)	5226	357	1450	-2,4	1957	-1,6	535	3,1	9,3	11,1	1501	16.02 W	359	26.08 O	182	03.10 O
B 477	Gohr	5262	365	421	-12,7	573	-12,1	148	-8,6	6,8	8,2	486	11.07 S	157	14.10 S	40	25.05 N
B 477	Rommerskirchen	5268	364	660	-0,3	891	1,2	267	-4,0	9,6	11,6	650	23.11 S	251	30.09 N	91	03.10 N
B 478	Waldbröl	5222	316	397	-0,3	522	0,2	202	5,2	5,1	6,1	455	26.04 O	196	22.04 O	118	15.06 O
B 480	Brilon (N)	5322	317	473	0,0	647	1,1	151	4,9	13,8	18,4	562	12.10 S	145	22.04 N	82*	18.06 S
B 480	Winterberg	5325	305	567	-	771	-	188	-	6,6	8,9	598	23.06 S	165*	06.05 S	81*	29.01 N
B 480	Bad Berleburg	5301	365	242	-9,0	327	-8,7	95	0,0	4,5	5,7	248	15.08 N	112	03.06 S	21	10.09 N
B 504	Goch (N)	5241	356	442	0,2	597	1,2	167	5,7	5,0	6,2	548	03.05 W	135	28.10 O	50	14.04 O
B 511	Gleidorf (N)	5311	353	431	118,8	578	118,9	191	144,9	4,8	5,9	433	25.09 S	189	13.05 S	107	18.06 N
B 514	Babenhausen	5335	365	486	0,0	672	1,1	147	7,3	5,4	6,9	577	13.04 S	133	08.04 S	69	15.06 S
B 514	Kalletal	5347	365	115	-8,0	159	-7,6	33	10,0	6,2	8,0	165	14.09 S	33	16.09 S	14	15.06 N
B 516	Ense-Möhnesee	5346	365	243	-17,1	332	-15,9	85	-14,1	6,1	7,8	375	30.10 W	89	04.11 W	35	17.09 O
B 516	Brilon (S)	5323	329	797	8,4	1084	9,1	303	20,2	16,1	20,5	1174	20.07 O	304	08.07 O	61	10.09 W
				- kein Vergleich möglich wg. Gerätewechsel													

Durchschnittlicher und maximaler Tagesverkehr - schwerer Güterverkehr (SGV)

Januar - Dezember 2006

Str.-Kl. u.-Nr.	Zst.-Name	Zst.- Nr.	GT 2006	Durchschnittlicher Tagesverkehr (DTV)								Maximaler Tagesverkehr								
				Gesamtquerschnitt								Richtungen								
				Mo-So Kfz/24h	06/05 %	Mo-Fr Kfz/24h	06/05 %	Sa Kfz/24h	06/05 %	Anteil SGV		Mo-Fr Kfz/24h	Datum	R	Sa Kfz/24h	Datum	R	So+Fei Kfz/24h	Datum	R
<b>Landesstraßen</b>																				
L 11	Wollersheim (W)	5234	307	92	-12,4	121	-12,3	42	-8,7	6,2	7,7	105	24.08	W	47	10.06	W	19	30.07	O
L 101	Schildgen (O)	5427	365																	
L 104	Kirchhellen (O)	5524	262	155	-	210	-	45	-	9,0	11,9	218*	25.01	S	155*	14.01	S	326*	15.01	S
L 115	Ahrhütte (N)	5245	359	603	-2,1	812	-1,8	217	3,8	9,9	13,3	918	21.07	S	366	29.04	S	269	14.04	S
L 143	Rottbitze (N)	5406	365																	
L 166	Kesternich (O)	5210	364	56	-6,7	70	-4,1	38	-5,0	2,7	3,4	93	08.08	S	57	15.07	S	95	16.07	S
L 182	Bornheim (S)	5407	355																	
L 183	Bornheim (W)	5408	334																	
L 194	Weilerswist	5437	334	304	-9,8	412	-8,2	126	-15,4	4,6	5,6	344	11.05	S	164	06.05	N	67	28.05	N
L 218	Heimbach	5413	363	90	-10,9	112	-11,1	54	-12,9	2,0	2,5	98	14.06	W	53	02.09	W	35	15.06	W
L 232	Richterich	5411	365	496	-4,6	670	-3,7	188	-1,1	2,4	2,9	463	11.04	S	162	10.06	S	96	15.06	S
L 233	Friesenrath (W)	5208	364	671	0,4	858	1,1	372	4,5	5,0	5,9	566	10.11	S	277	10.06	S	153	15.10	S
L 238	Zweifall	5410	365	213	-3,6	289	-2,7	79	-1,2	3,3	4,2	235	22.09	N	62	29.07	N	32	30.07	N
L 247	Rottbitze (O)	5405	365																	
L 288	Schildgen (W)	5426	365																	
L 324	Erdingen	5431	365	530	1,1	732	1,8	151	14,4	9,0	11,2	527	28.06	S	151	26.08	N	58	07.05	S
L 331	Margarethenhöhe	5404	365	244	1,2	330	3,8	95	-1,0	1,9	2,3	272	28.08	W	77	14.10	O	30	03.09	W
L 357	D-Gerresheim	5416	335	302	-2,6	412	-1,7	108	4,9	2,4	2,9	297	18.10	O	75	25.11	O	31	29.10	O
L 358	Bensberg-Refrath	5428	275	375	-23,6	521	-23,0	102	-15,0	3,7	4,5	516	23.11	O	82	25.11	O	26	07.05	O
L 359	Witzhelden (W)	5418	365																	
L 372	Brüggen (O)	5433	344																	
L 427	Witzhelden (N)	5419	364																	
L 442	Essen-Werden (O)	5420	331																	
L 442	Essen-Werden (N)	5421	330																	
L 460	Büderich (W)	5227	357	908	-0,1	1231	1,0	347	2,1	8,8	10,8	863	05.05	N	303	16.12	N	103	05.06	N
L 463	Voerde	5424	323	533	0,2	730	1,0	175	7,4	8,5	10,5	473	09.11	W	140	24.06	O	41	11.06	O
L 475	Krefeld	5434	365	220	-6,4	300	-5,4	78	-2,5	2,3	2,7	288	05.05	S	60	30.09	N	24	11.06	S
L 528	Breckerfeld (N)	5507	365																	
L 544	Langscheid (W)	5510	365																	
L 551	Haltern	5536	332	290	-4,6	397	-3,6	109	3,8	4,5	5,9	315	14.02	N	99	22.04	N	29	03.10	S
L 555	Coesfeld Nordost	5533	365	447	-2,8	613	-2,1	146	0,7	7,2	8,7	392	14.06	S	109	06.05	S	34	07.05	N
L 587	St. Mauritz	5506	365	809	2,8	1110	4,0	268	8,1	6,1	7,4	1054	05.04	S	223	16.12	N	105	15.06	N
L 591	Lienen	5513	365	320	6,3	440	7,3	98	18,1	5,0	6,3	448	26.09	O	94	28.10	W	69	15.06	W
L 608	Gross Reken	5505	365	459	-0,9	620	0,0	169	0,6	5,7	7,1	1028	19.04	N	135	29.04	N	75	17.04	S
L 608	Gelsenkirchen	5523	43	1601	-4,0	2169	-3,3	651	8,5	4,6	5,5	1422*	08.05	S	518*	06.05	S	153	15.06	S
L 610	Recklinghausen	5526	365	262	-4,7	351	-4,1	117	4,5	2,4	2,9	267	15.05	W	141	16.09	W	26	15.06	W
L 621	Kirchhellen (S)	5525	340	134	-	184	-	48	-	7,5	10,5	207	06.04	S	79	15.07	N	16	05.06	N
L 687	Langscheid (S)	5511	363																	
L 697	Attendorf	5531	365	277	-2,8	381	-1,8	84	7,7	7,2	8,9	293	15.08	S	68	24.06	N	22	12.03	S
L 776	Salzkotten	5530	329	1208	10,8	1649	11,8	333	16,8	11,3	14,3	1122	06.11	W	245	13.05	O	196*	15.06	W
L 787	Sennestadt (S)	5520	361																	
L 822	Lippstadt-Cappel	5528	271	244	-7,6	328	-7,3	112	9,8	3,4	4,2	235	07.06	W	88	06.05	O	30	13.08	W
L 937	Detmold (N)	5517	361																	
L 937	Detmold (S)	5518	361																	
L 938	Detmold (W)	5519	361																	
L 954	Bad Driburg	5529	293	469	-6,0	636	-5,5	178	4,7	6,2	7,5	494	24.10	N	153*	13.05	N	62*	05.06	N
<b>Kreisstraßen</b>																				
K 10	Sennestadt (O)	5521	361																	
K 10	Breckerfeld (O)	5508	345																	

Durchschnittlicher und maximaler Tagesverkehr - schwerer Güterverkehr (SGV)

Januar - Dezember 2006

Str.-Kl. u.-Nr.	Zst.-Name	Zst.- Nr.	GT 2006	Durchschnittlicher Tagesverkehr (DTV)								Maximaler Tagesverkehr					
				Gesamtquerschnitt								Richtungen					
				Mo-So Kfz/24h	06/05 %	Mo-Fr Kfz/24h	06/05 %	Sa Kfz/24h	06/05 %	Anteil SGV		Mo-Fr Kfz/24h	Datum R	Sa Kfz/24h	Datum R	So+Fei Kfz/24h	Datum R
<b>Autobahnen</b>																	
A 3	Elten	5071	359	4191	6,4	5550	7,5	1488	9,7	14,8	19,2	3427	08.05 N	1276	30.09 S	1734	03.10 N
A 4	AC-Vetschau	5072	275	7145	5,7	9578	6,7	2472	12,2	21,1	26,7	6322	14.06 O	1667	30.09 O	2470	03.10 W
A 40	Straelen-Niederndorf	5073	196	9447	5,5	12543	6,2	3830	21,4	34,3	41,4	7619	12.04 O	2545*	06.05 W	3251	03.10 O
A 44	AC-Lichtenbusch	5074	365	7283	1,5	9392	2,8	3816	3,5	29,0	35,0	6426	14.06 S	2483	09.12 N	2382	15.06 N
A 57	Hommersum	5050	365	2386	13,5	3325	15,1	440	13,1	23,7	29,9	2299	02.11 S	387	02.09 N	519	03.10 S
A 61	Schwanenhaus	5076	353	5217	1,9	6958	2,8	1876	8,3	21,3	26,8	4517	13.04 N	1569	29.04 N	1675	01.05 S
<b>Bundesstraßen</b>																	
B 1	AC-Vaalsequartier	5253	358	243	5,2	296	5,0	175	10,1	1,6	1,9	267	21.08 W	120	19.08 W	107	15.06 O
B 8	Elten	5254	214	83	-23,9	110	-24,7	34	-8,1	4,5	5,9	125	29.09 O	31	30.09 O	75	15.06 W
B 9	Kranenburg	5255	345	339	-7,1	445	-6,3	141	0,7	4,2	5,2	327	23.01 O	119	22.04 W	192	01.05 W
B 54	Gronau-Glanerbrücke	5341	363	210	-0,5	263	-0,4	135	-1,5	2,7	3,3	214	31.01 N	110	09.09 N	114	03.10 N
B 56	Sittard	5256	359	160	23,1	214	26,6	61	8,9	3,0	3,7	258	14.07 W	138	28.10 O	63	03.10 W
B 57	Aachen-Köpfchen	5263	365	158	-5,4	202	-5,2	90	0,0	1,9	2,3	366	10.11 N	150	17.06 N	94	15.06 N
B 58	Straelen 2 (Bundesstr.)	5257	359	562	-2,4	740	-2,0	234	4,5	14,4	17,4	549	11.04 W	212	08.04 W	243	15.06 W
B 220	Emmerich	5258	364	1210	-9,9	1660	-9,2	317	-4,5	9,8	12,0	1092	13.04 N	212	03.06 S	516	15.06 S
B 230	Elmpt	5260	354	1365	5,8	1858	7,5	352	-0,3	13,7	20,1	1258	18.04 W	250	24.06 O	893	15.06 O
B 264	Aachen-Bildchen	5261	365	150	2,7	192	3,8	87	3,6	1,5	1,8	315	10.11 O	69	30.09 O	62	15.06 O
<b>Landesstraßen</b>																	
L 29	Heidenend	5438	360	533	5,1	719	5,7	180	16,9	7,7	10,0	578	27.03 N	138	08.04 N	252	15.06 S
L 231	Horbach/Locht	5439	365	45	-10,0	54	-8,5	33	-15,4	1,9	2,1	111	04.04 N	26	29.04 N	21	15.06 N
L 560	Sandersküper	5535	365	182	14,5	235	13,0	97	34,7	4,0	5,1	186	08.12 N	126	11.11 S	75	10.12 N
L 602	Hemden	5534	365	443	0,5	590	0,9	171	4,9	9,1	11,7	411	04.10 S	147	14.10 N	111	03.10 S

AUTOMATISCHE STRASSENVERKEHRSZÄHLUNGEN IN NORDRHEIN-WESTFALEN

Anhang 3.1

Durchschnittlicher KFZ - Tagesverkehr und Anteile von 5 bzw. 8 Fahrzeugarten

Januar - Dezember 2006

Str.-Kl. u.-Nr.	Zst.-Name	TK-/ Zst.-Nr.	Alle Wochentage (Montag - Sonntag)													
			GT '06	KFZ	Pkw+ Lfw+ Mot	davon Pkw	Lfw (<3,5t)	Mot	Pkw mit Anh.	Bus	Lkw ohne Anh.	Lkw mit Anh.+ Sattel	davon Sattel	Son nkl.	SGV*	SV**
<i>Autobahnen</i>																
A 1	Ladbergen	38125118	364	58338	45346	40583	4387	376	944	178	1966	9378	6403	526	11344	11522
					77,7%	69,6%	7,5%	0,6%	1,6%	0,3%	3,4%	16,1%	11,0%	0,9%	19,4%	19,8%
A 1	Ascheberg	41115121	69	56420	45440	41696	3574	170	805	114	1849	7180	4156	1033	9029	9143
					80,5%	73,9%	6,3%	0,3%	1,4%	0,2%	3,3%	12,7%	7,4%	1,8%	16,0%	16,2%
A 1	Hengsen	45115101	276	99758	79276	71738	6743	795	1396	254	3191	13765	9256	1877	16956	17210
					79,5%	71,9%	6,8%	0,8%	1,4%	0,3%	3,2%	13,8%	9,3%	1,9%	17,0%	17,3%
A 1	Schloss Burg	48095011	249	74777	63325	54531	8541	253	725	170	2100	7925	5688	532	10025	10195
					84,7%	72,9%	11,4%	0,3%	1,0%	0,2%	2,8%	10,6%	7,6%	0,7%	13,4%	13,6%
A 1	AK Leverkusen (O)	49085675	293	78676	67334				470	527	2767	6927		651	9694	10221
					85,6%				0,6%	0,7%	3,5%	8,8%		0,8%	12,3%	13,0%
A 1	AK Leverkusen (W)	49085035	240	101833	81081				574	634	3683	8404		7457	12087	12721
					79,6%				0,6%	0,6%	3,6%	8,3%		7,3%	11,9%	12,5%
A 1	Köln-Nord	49075048	357	98011	81671	74970	6118	583	926	154	4088	10204	7351	967	14292	14446
					83,3%	76,5%	6,2%	0,6%	0,9%	0,2%	4,2%	10,4%	7,5%	1,0%	14,6%	14,7%
A 1	Köln-Lövenich	50075032	339	99017	82681	72928	9047	706	1013	163	3559	11299	8246	301	14858	15021
					83,5%	73,7%	9,1%	0,7%	1,0%	0,2%	3,6%	11,4%	8,3%	0,3%	15,0%	15,2%
A 1	Hürth	51065010	365	52308	43794	39977	3473	344	676	116	1265	6247	4652	210	7512	7628
					83,7%	76,4%	6,6%	0,7%	1,3%	0,2%	2,4%	11,9%	8,9%	0,4%	14,4%	14,6%
A 1	Euskirchen/Bliesheim	52065060	3	40744	33533	30845	2688		572	111	1341	4188		999	5529	5640
					82,3%	75,7%	6,6%		1,4%	0,3%	3,3%	10,3%		2,5%	13,6%	13,8%
A 1	Nettersheim	54065047	364	19201	14743	12580	2022	141	435	57	478	3396	2604	92	3874	3931
					76,8%	65,5%	10,5%	0,7%	2,3%	0,3%	2,5%	17,7%	13,6%	0,5%	20,2%	20,5%
A 2	Oberhausen-Sterkrade	44075026	183	107895	87624				826	972	4503	11733		2239	16236	17208
					81,2%				0,8%	0,9%	4,2%	10,9%		2,1%	15,0%	15,9%
A 2	Gelsenkirchen	44085122	323	74017	59782				915	366	5021	7598		335	12619	12985
					80,8%				1,2%	0,5%	6,8%	10,3%		0,5%	17,0%	17,5%
A 2	Oelde	41145102	340	62100	47219	42900	4164	155	1025	261	2256	11159	7717	180	13415	13676
					76,0%	69,1%	6,7%	0,2%	1,7%	0,4%	3,6%	18,0%	12,4%	0,3%	21,6%	22,0%
A 2	Bielefeld	40175120	245	90657	70867				1547	501	3916	12871		955	16787	17288
					78,2%				1,7%	0,6%	4,3%	14,2%		1,1%	18,5%	19,1%
A 2	Bad Oeynhausen	37195123	32	84574	61698				1764	572	4196	14404		1941	18600	19172
					73,0%				2,1%	0,7%	5,0%	17,0%		2,3%	22,0%	22,7%
A 3	Hünxe	43065001	365	55471	47536	41881	5273	382	813	145	1643	4951	3620	382	6594	6739
					85,7%	75,5%	9,5%	0,7%	1,5%	0,3%	3,0%	8,9%	6,5%	0,7%	11,9%	12,1%
A 3	Oberhausen-Holten	44065070	282	108821	89566				1040	220	4095	13702		198	17797	18017
					82,3%				1,0%	0,2%	3,8%	12,6%		0,2%	16,4%	16,6%
A 3	AK OB-West (N)	45065665	168	132260	102180	90467	10005	1708	1410	288	3805	12977	9809	11601	16782	17070
					77,3%	68,4%	7,6%	1,3%	1,1%	0,2%	2,9%	9,8%	7,4%	8,8%	12,7%	12,9%
A 3	AK OB-West (Hauptfahrbr.)	45065025	226	94126	78707	70527	7068	1112	985	221	2732	10876	8063	606	13608	13829
					83,6%	74,9%	7,5%	1,2%	1,0%	0,2%	2,9%	11,6%	8,6%	0,6%	14,5%	14,7%
A 3	AK OB-West (S)	45065667	320	117153	99030	88597	8951	1482	1189	271	3788	12042	8971	833	15830	16101
					84,5%	75,6%	7,6%	1,3%	1,0%	0,2%	3,2%	10,3%	7,7%	0,7%	13,5%	13,7%
A 3	Breitscheid	46075002	345	110164	95033	78134	16404	495	1165	217	3167	9501	6869	1082	12668	12885
					86,3%	70,9%	14,9%	0,4%	1,1%	0,2%	2,9%	8,6%	6,2%	1,0%	11,5%	11,7%
A 3	AK Breitscheid (N)	46075638	42	108239	89599	81177	7742	680	993	201	2866	8926	6630	5654	11792	11993
					82,8%	75,0%	7,2%	0,6%	0,9%	0,2%	2,6%	8,2%	6,1%	5,2%	10,9%	11,1%
A 3	AK Breitscheid (S)	46075065	31	107778	94991	86561	7785	645	822	178	2688	8425	6376	673	11113	11291
					88,1%	80,3%	7,2%	0,6%	0,8%	0,2%	2,5%	7,8%	5,9%	0,6%	10,3%	10,5%
A 3	AK Hilden (N)	48075655	153	129300	113176				837	448	4930	9458		451	14388	14836
					87,5%				0,6%	0,3%	3,8%	7,3%		0,3%	11,1%	11,5%
A 3	AK Hilden (S)	48075657	154	124747	109182				753	534	5658	8374		246	14032	14566
					87,5%				0,6%	0,4%	4,5%	6,7%		0,2%	11,2%	11,7%
A 3	Opladen II	48075033	363	116115	100959	92508	7914	537	1188	239	3914	9108	6328	708	13022	13261
					86,9%	79,7%	6,8%	0,5%	1,0%	0,2%	3,4%	7,8%	5,4%	0,6%	11,2%	11,4%
A 3	AK Leverkusen (N)	49085003	340	130189	115101				873	484	4721	8949		61	13670	14154
					88,4%				0,7%	0,4%	3,6%	6,9%		0,0%	10,5%	10,9%
A 3	AK Leverkusen (S)	49085676	328	152688	129275				930	559	5065	10011		6847	15076	15635
					84,7%				0,6%	0,4%	3,3%	6,6%		4,5%	9,9%	10,2%

Herausgeber : Ministerium für Bauen und Verkehr des Landes NRW, Düsseldorf  
Referat III A3

Auswertung : BAS, Büro für angewandte Statistik, Aachen

Durchschnittlicher KFZ - Tagesverkehr und Anteile von 5 bzw. 8 Fahrzeugarten

Januar - Dezember 2006

Str.-Kl. u.-Nr.	Zst.-Name	TK-/ Zst.-Nr.	Alle Wochentage (Montag - Sonntag)													
			GT '06	KFZ	Pkw+ Lfw+ Mot	davon Pkw	Lfw (<3,5t)	Mot	Pkw mit Anh.	Bus	Lkw ohne Anh.	Lkw mit Anh.+ Sattel	davon Sattel	Son nkl.	SGV*	SV**
A 3	Leverkusen	49085004	227	147532	127237 86,2%	117887 79,9%	9350 6,3%		1197 0,8%	459 0,3%	5371 3,6%	10941 7,4%		2326 1,6%	16312 11,1%	16771 11,4%
A 3	AD Heumar (N)	50085672	279	159764	140871 88,2%				905 0,6%	1076 0,7%	6064 3,8%	10744 6,7%		105 0,1%	16808 10,5%	17884 11,2%
A 3	AD Heumar (S)	50085673	335	92623	80620 87,0%				706 0,8%	819 0,9%	3001 3,2%	7428 8,0%		49 0,1%	10429 11,3%	11248 12,1%
A 3	Siegburg	51095005	302	74295	60377 81,3%	55511 74,7%	4866 6,5%		756 1,0%	351 0,5%	2674 3,6%	8396 11,3%		1741 2,3%	11070 14,9%	11421 15,4%
A 3	AK BN-Siegburg (N)	52095058	119	71857	60810 84,6%				464 0,6%	953 1,3%	2670 3,7%	6852 9,5%		107 0,1%	9522 13,3%	10475 14,6%
A 3	AK BN-Siegburg (S)	52095631	119	73931	62607 84,7%				492 0,7%	949 1,3%	2715 3,7%	7062 9,6%		107 0,1%	9777 13,2%	10726 14,5%
A 3	Bad Honnef/Linz	53095006	364	72234	60599 83,9%	53616 74,2%	6789 9,4%	194 0,3%	1164 1,6%	199 0,3%	4924 6,8%	4762 6,6%	3593 5,0%	585 0,8%	9686 13,4%	9885 13,7%
A 4	Würselen	51025008	77	53146	43833 82,5%	41207 77,5%	2626 4,9%		426 0,8%	141 0,3%	1881 3,5%	5951 11,2%		914 1,7%	7832 14,7%	7973 15,0%
A 4	AK Aachen (W)	51035654	271	99612	86533 86,9%				816 0,8%	441 0,4%	4068 4,1%	5934 6,0%		1820 1,8%	10002 10,0%	10443 10,5%
A 4	AK Aachen (O)	51035651	361	68734	56120 81,6%				583 0,8%	306 0,4%	2072 3,0%	9441 13,7%		211 0,3%	11513 16,8%	11819 17,2%
A 4	Buir	51055082	355	61227	47976 78,4%	43786 71,5%	4005 6,5%	185 0,3%	652 1,1%	271 0,4%	2054 3,4%	10049 16,4%	8144 13,3%	226 0,4%	12103 19,8%	12374 20,2%
A 4	AK Kerpen (W)	51065622	0	70103	55699 79,5%	49546 70,7%	4985 7,1%	1168 1,7%	466 0,7%	206 0,3%	2885 4,1%	9597 13,7%	7084 10,1%	1250 1,8%	12482 17,8%	12688 18,1%
A 4	AK Kerpen (O)	51065624	0	77757	65483 84,2%	59498 76,5%	5301 6,8%	684 0,9%	496 0,6%	163 0,2%	2881 3,7%	7648 9,8%	5280 6,8%	1086 1,4%	10529 13,5%	10692 13,8%
A 4	Köln-Klettenberg	50075053	108	109246	95073 87,0%	88066 80,6%	6706 6,1%	301 0,3%	723 0,7%	230 0,2%	3745 3,4%	8963 8,2%	6743 6,2%	513 0,5%	12708 11,6%	12938 11,8%
A 4	Rheinbr.Rodenkirchen	51075049	223	117451	102090 86,9%				494 0,4%	700 0,6%	5357 4,6%	7593 6,5%		1217 1,0%	12950 11,0%	13650 11,6%
A 4	AD Heumar (W)	50085021	334	77004	66519 86,4%				380 0,5%	488 0,6%	3339 4,3%	6226 8,1%		51 0,1%	9565 12,4%	10053 13,1%
A 4	Bensbg.Frankenforst	50085015	365	70582	63926 90,6%	59043 83,7%	4883 6,9%		554 0,8%	88 0,1%	1698 2,4%	3983 5,6%		333 0,5%	5681 8,0%	5769 8,2%
A 4	Engelskirchen	50105068	365	43909	38343 87,3%	34568 78,7%	3577 8,1%	198 0,5%	408 0,9%	97 0,2%	1206 2,7%	3673 8,4%	2647 6,0%	183 0,4%	4879 11,1%	4976 11,3%
A 4	Eckenhagen	50125034	332	32088	26417 82,3%				465 1,4%	382 1,2%	2480 7,7%	1899 5,9%		445 1,4%	4379 13,6%	4761 14,8%
A 30	Ibbenbüren	37125112	274	40218	29992 74,6%	27110 67,4%	2734 6,8%	148 0,4%	742 1,8%	103 0,3%	1643 4,1%	7495 18,6%	5678 14,1%	242 0,6%	9138 22,7%	9241 23,0%
A 30	Kirchlengern	38175103	365	39193	31362 80,0%	28546 72,8%	2575 6,6%	241 0,6%	612 1,6%	109 0,3%	1303 3,3%	5587 14,3%	4078 10,4%	219 0,6%	6890 17,6%	6999 17,9%
A 31	Gescher	40085117	365	29323	24454 83,4%	21887 74,6%	2423 8,3%	144 0,5%	659 2,2%	81 0,3%	952 3,2%	3003 10,2%	2025 6,9%	173 0,6%	3955 13,5%	4036 13,8%
A 33	Paderborn	41185111	365	35926	30102 83,8%	27312 76,0%	2637 7,3%	153 0,4%	441 1,2%	98 0,3%	1282 3,6%	3866 10,8%	2489 6,9%	136 0,4%	5148 14,3%	5246 14,6%
A 40	Wankum	46035018	365	33796	23945 70,9%	21095 62,4%	2702 8,0%	148 0,4%	445 1,3%	164 0,5%	1089 3,2%	7968 23,6%	6771 20,0%	185 0,5%	9057 26,8%	9221 27,3%
A 40	AK Moers (W)	45055663	362	49026	37412 76,3%	33363 68,1%	3257 6,6%	792 1,6%	501 1,0%	141 0,3%	1939 4,0%	8543 17,4%	7049 14,4%	489 1,0%	10482 21,4%	10623 21,7%
A 40	AK Moers (O)	45055022	210	68813	56795 82,5%	51539 74,9%	4873 7,1%	383 0,6%	671 1,0%	168 0,2%	2463 3,6%	8306 12,1%	6792 9,9%	411 0,6%	10769 15,6%	10937 15,9%
A 40	AD Essen-Ost (W)	45085680	365	73014	66007 90,4%	49446 67,7%	16187 22,2%	374 0,5%	495 0,7%	138 0,2%	2296 3,1%	3393 4,6%	2542 3,5%	683 0,9%	5689 7,8%	5827 8,0%
A 40	AD Essen-Ost (O)	45085681	307	129983	118141 90,9%	97860 75,3%	19439 15,0%	842 0,6%	778 0,6%	224 0,2%	3677 2,8%	5995 4,6%	4387 3,4%	1168 0,9%	9672 7,4%	9896 7,6%
A 40	Essen-Kray	45085037	166	109667	94011 85,7%	83016 75,7%	10448 9,5%	547 0,5%	868 0,8%	255 0,2%	2768 2,5%	5514 5,0%	4384 4,0%	6251 5,7%	8282 7,6%	8537 7,8%

Herausgeber : Ministerium für Bauen und Verkehr des Landes NRW, Düsseldorf

Referat III A3

Auswertung : BAS, Büro für angewandte Statistik, Aachen

AUTOMATISCHE STRASSENVERKEHRSZÄHLUNGEN IN NORDRHEIN-WESTFALEN

Anhang 3.1

Durchschnittlicher KFZ - Tagesverkehr und Anteile von 5 bzw. 8 Fahrzeugarten

Januar - Dezember 2006

Str.-Kl. u.-Nr.	Zst.-Name	TK- Zst.-Nr.	Alle Wochentage (Montag - Sonntag)													
			GT '06	KFZ	Pkw+ Lfw+ Mot	davon Pkw	Lfw (<3,5t)	Mot	Pkw mit Anh.	Bus	Lkw ohne Anh.	Lkw mit Anh.+ Sattel	davon Sattel	Son Inkl.	SGV*	SV**
A 40	Bochum	45085113	318	106544	96691	90469	5400	822	609	200	3306	5364	3850	375	8670	8870
					90,8%	84,9%	5,1%	0,8%	0,6%	0,2%	3,1%	5,0%	3,6%	0,4%	8,1%	8,3%
A 42	AK Kamp-Lintfort (O)	45055635	334	48654	40309				310	279	2571	5119		65	7690	7969
					82,8%				0,6%	0,6%	5,3%	10,5%		0,1%	15,8%	16,4%
A 42	DU Beeckerwerth	45065063	365	69813	60331				413	360	3128	5533		47	8661	9021
					86,4%				0,6%	0,5%	4,5%	7,9%		0,1%	12,4%	12,9%
A 42	AK OB-West (W)	45065024	363	80756	71034	66044	3998	992	455	182	3180	5443	4501	463	8623	8805
					88,0%	81,8%	5,0%	1,2%	0,6%	0,2%	3,9%	6,7%	5,6%	0,6%	10,7%	10,9%
A 42	AK OB-West (O)	45065668	82	88930	75288	69727	4855	706	773	263	3884	7278	6067	1443	11162	11425
					84,7%	78,4%	5,5%	0,8%	0,9%	0,3%	4,4%	8,2%	6,8%	1,6%	12,6%	12,8%
A 42	GE-Hessler	44085115	333	76691	67056	61686	4979	391	572	122	2685	5820	4356	437	8505	8627
					87,4%	80,4%	6,5%	0,5%	0,7%	0,2%	3,5%	7,6%	5,7%	0,6%	11,1%	11,2%
A 42	Wanne-Eickel	44085116	362	78813	69270	63651	5157	462	589	122	2670	5816	4207	346	8486	8608
					87,9%	80,8%	6,5%	0,6%	0,7%	0,2%	3,4%	7,4%	5,3%	0,4%	10,8%	10,9%
A 43	Albachten	40115109	365	59500	51135	47727	3148	260	728	243	1705	5573	3774	116	7278	7521
					85,9%	80,2%	5,3%	0,4%	1,2%	0,4%	2,9%	9,4%	6,3%	0,2%	12,2%	12,6%
A 43	Herne	44095107	363	95941	85969	80180	5011	778	765	128	2988	4756	3335	1335	7744	7872
					89,6%	83,6%	5,2%	0,8%	0,8%	0,1%	3,1%	5,0%	3,5%	1,4%	8,1%	8,2%
A 43	Sprockhövel	46095108	365	52317	46729	43476	2930	323	388	62	2009	3019	1942	109	5028	5090
					89,3%	83,1%	5,6%	0,6%	0,7%	0,1%	3,8%	5,8%	3,7%	0,2%	9,6%	9,7%
A 44	Aachen-Brand	52025077	365	39460	30130	30130			424	204	1604	5838		1260	7442	7646
					76,4%	76,4%			1,1%	0,5%	4,1%	14,8%		3,2%	18,9%	19,4%
A 44	AK Aachen (S)	51035020	269	51480	41195				523	264	8694	585		219	9279	9543
					80,0%				1,0%	0,5%	16,9%	1,1%		0,4%	18,0%	18,5%
A 44	AK Aachen (N)	51035650	271	57559	51433				655	140	3697	996		638	4693	4833
					89,4%				1,1%	0,2%	6,4%	1,7%		1,1%	8,2%	8,4%
A 44	Jülich-Mersch	50045017	364	36382	30826	27305	3338	183	338	94	1135	3625	2854	363	4760	4854
					84,7%	75,1%	9,2%	0,5%	0,9%	0,3%	3,1%	10,0%	7,8%	1,0%	13,1%	13,3%
A 44	Neersen	47055078	357	60580	53849	48929	4546	374	452	65	2417	3528	2410	269	5945	6010
					88,9%	80,8%	7,5%	0,6%	0,7%	0,1%	4,0%	5,8%	4,0%	0,4%	9,8%	9,9%
A 44	AK Neersen (N)	47055081	357	58813	52263	47545	4460	258	460	57	2314	3493	2397	225	5807	5864
					88,9%	80,8%	7,6%	0,4%	0,8%	0,1%	3,9%	5,9%	4,1%	0,4%	9,9%	10,0%
A 44	Ilverich	47065079	355	59520	55473	51473	3772	228	289	69	1512	2021	1436	157	3533	3602
					93,2%	86,5%	6,3%	0,4%	0,5%	0,1%	2,5%	3,4%	2,4%	0,3%	5,9%	6,1%
A 44	Langenberg	46085066	0	14622	13772				51	27	519	249		4	768	795
					94,2%				0,3%	0,2%	3,5%	1,7%		0,0%	5,3%	5,4%
A 44	Birth (Tunnel Velbert)	46085067	364	17907	16821				59	45	724	251		7	975	1020
					93,9%				0,3%	0,3%	4,0%	1,4%		0,0%	5,4%	5,7%
A 44	Soest	44145110	354	49336	39682	36367	3089	226	665	128	1716	7015	4876	130	8731	8859
					80,4%	73,7%	6,3%	0,5%	1,3%	0,3%	3,5%	14,2%	9,9%	0,3%	17,7%	18,0%
A 45	Dortmund Süd	45115104	364	76680	64332				295	116	6446	4843		650	11289	11405
					83,9%				0,4%	0,2%	8,4%	6,3%		0,8%	14,7%	14,9%
A 45	Lüdenscheid Nord	46115105	286	66834	52535	47993	4542		655	173	3006	9047		1417	12053	12226
					78,6%	71,8%	6,8%		1,0%	0,3%	4,5%	13,5%		2,1%	18,0%	18,3%
A 45	Freudenberg	51135106	335	62902	49975	43193	6221	561	788	280	1979	9483	6368	398	11462	11742
					79,4%	68,7%	9,9%	0,9%	1,3%	0,4%	3,1%	15,1%	10,1%	0,6%	18,2%	18,7%
A 46	Dremmen	49025075	365	23167	21286	18928	2189	169	298	34	700	675	463	174	1375	1409
					91,9%	81,7%	9,4%	0,7%	1,3%	0,1%	3,0%	2,9%	2,0%	0,8%	5,9%	6,1%
A 46	Hochneukirch	49045041	263	46361	40676				310	362	1901	3084		28	4985	5347
					87,7%				0,7%	0,8%	4,1%	6,7%		0,1%	10,8%	11,5%
A 46	Neuss-Holzheim	48055016	292	54140	47711	43407	4113	191	422	110	1575	3986	3058	336	5561	5671
					88,1%	80,2%	7,6%	0,4%	0,8%	0,2%	2,9%	7,4%	5,6%	0,6%	10,3%	10,5%
A 46	AK Neuss Süd (O)	48065686	0	57647	50198				238	296	3004	3646		265	6650	6946
					87,1%				0,4%	0,5%	5,2%	6,3%		0,5%	11,5%	12,0%
A 46	Düsseldorf-Flehe	48065040	151	73321	64364				265	301	3201	4055		1134	7256	7557
					87,8%				0,4%	0,4%	4,4%	5,5%		1,5%	9,9%	10,3%
A 46	AK Hilden (W)	48075658	154	107956	95098				399	333	5254	5334		1538	10588	10921
					88,1%				0,4%	0,3%	4,9%	4,9%		1,4%	9,8%	10,1%
A 46	AK Hilden (O)	48075023	154	119351	105502				459	714	5783	5347		1546	11130	11844
					88,4%				0,4%	0,6%	4,8%	4,5%		1,3%	9,3%	9,9%
A 46	W-Sonnborn	47085045	87	83762	74251				333	411	3885	4770		112	8655	9066
					88,6%				0,4%	0,5%	4,6%	5,7%		0,1%	10,3%	10,8%

Herausgeber : Ministerium für Bauen und Verkehr des Landes NRW, Düsseldorf

Referat III A3

Auswertung : BAS, Büro für angewandte Statistik, Aachen

AUTOMATISCHE STRASSENVERKEHRSZÄHLUNGEN IN NORDRHEIN-WESTFALEN

Anhang 3.1

Durchschnittlicher KFZ - Tagesverkehr und Anteile von 5 bzw. 8 Fahrzeugarten

Januar - Dezember 2006

Str.-Kl. u.-Nr.	Zst.-Name	TK-/ Zst.-Nr.	Alle Wochentage (Montag - Sonntag)														
			GT '06	KFZ	Pkw+ Lfw+ Mot	davon Pkw	Lfw (<3,5t)	Mot	Pkw mit Anh.	Bus	Lkw ohne Anh.	Lkw mit Anh.+ Sattel	davon Sattel	Son Inkl.	SGV*	SV**	
A 46	W-Oberbarmen	46095044	365	68593	60275					305	474	3268	4191		80	7459	7933
					87,9%					0,4%	0,7%	4,8%	6,1%		0,1%	10,9%	11,6%
A 46	Meschede	46155119	319	14808	12800					211	81	923	719		74	1642	1723
					86,4%					1,4%	0,5%	6,2%	4,9%		0,5%	11,1%	11,6%
A 52	Schwalmtal	47035046	365	24799	22718	21085	1537	96		168	62	580	1174	952	97	1754	1816
					91,6%	85,0%	6,2%	0,4%		0,7%	0,3%	2,3%	4,7%	3,8%	0,4%	7,1%	7,3%
A 52	Düsseldorf-Heerdt	47065031	365	81646	78275	72727	5069	479		260	107	1489	1360	959	155	2849	2956
					95,9%	89,1%	6,2%	0,6%		0,3%	0,1%	1,8%	1,7%	1,2%	0,2%	3,5%	3,6%
A 52	Lintorf	46075027	365	104795	98315	90087	7793	435		423	195	1982	3132	2293	750	5114	5309
					93,8%	86,0%	7,4%	0,4%		0,4%	0,2%	1,9%	3,0%	2,2%	0,7%	4,9%	5,1%
A 52	AK Breitscheid (W)	46075637	358	106152	91307	83940	6743	624		459	160	2134	3655	2579	8439	5789	5949
					86,0%	79,1%	6,4%	0,6%		0,4%	0,2%	2,0%	3,4%	2,4%	7,9%	5,5%	5,6%
A 52	AK Breitscheid (O)	46075639	350	100677	94215	86254	7404	557		505	145	2263	2916	2073	633	5179	5324
					93,6%	85,7%	7,4%	0,6%		0,5%	0,1%	2,2%	2,9%	2,1%	0,6%	5,1%	5,3%
A 52	Essen-Bredeney	45075028	365	73431	68861	64533	4075	253		342	139	1500	2369	1741	220	3869	4008
					93,8%	87,9%	5,5%	0,3%		0,5%	0,2%	2,0%	3,2%	2,4%	0,3%	5,3%	5,5%
A 52	AD Essen Ost (S)	45085043	307	57498	52673	46837	5234	602		343	96	1482	2366	1669	537	3848	3944
					91,6%	81,5%	9,1%	1,0%		0,6%	0,2%	2,6%	4,1%	2,9%	0,9%	6,7%	6,9%
A 57	Rheinberg	44045019	343	38816	34447	30921	3361	165		463	87	1090	2578	1969	151	3668	3755
					88,7%	79,7%	8,7%	0,4%		1,2%	0,2%	2,8%	6,6%	5,1%	0,4%	9,4%	9,7%
A 57	AK Kamp-Lintfort (N)	45055064	173	55715	48959					355	195	2778	3361		68	6139	6334
					87,9%					0,6%	0,3%	5,0%	6,0%		0,1%	11,0%	11,4%
A 57	AK Kamp-Lintfort (S)	45055636	173	63335	53968					385	290	3126	5460		106	8586	8876
					85,2%					0,6%	0,5%	4,9%	8,6%		0,2%	13,6%	14,0%
A 57	AK Moers (N)	45055660	137	63307	53920	48845	4255	820		650	121	2085	5913	4511	618	7998	8119
					85,2%	77,2%	6,7%	1,3%		1,0%	0,2%	3,3%	9,3%	7,1%	1,0%	12,6%	12,8%
A 57	AK Moers (S)	45055662	286	70438	60681	55046	4948	687		682	138	2337	6162	4731	437	8499	8637
					86,1%	78,1%	7,0%	1,0%		1,0%	0,2%	3,3%	8,7%	6,7%	0,6%	12,1%	12,3%
A 57	Neuss-Büttgen	48055052	0	99138	87532					1121	390	4907	5002		185	9909	10299
					88,3%					1,1%	0,4%	4,9%	5,0%		0,2%	10,0%	10,4%
A 57	Neuss West	48065602	0	102582	89495					656	164	4000	6998		1270	10998	11162
					87,2%					0,6%	0,2%	3,9%	6,8%		1,2%	10,7%	10,9%
A 57	Neuss West (S)	48065670	116	106571	94051					372	394	4921	6475		359	11396	11790
					88,3%					0,3%	0,4%	4,6%	6,1%		0,3%	10,7%	11,1%
A 57	AD Neuss (N)	48065030	278	52663	48206					116	172	1860	2239		70	4099	4271
					91,5%					0,2%	0,3%	3,5%	4,3%		0,1%	7,8%	8,1%
A 57	AD Neuss (S)	48065014	208	100828	87360					366	538	5937	6193		434	12130	12668
					86,6%					0,4%	0,5%	5,9%	6,1%		0,4%	12,0%	12,6%
A 57	AK Neuss Süd (S)	48065061	306	66347	58294					236	72	3893	2828		1024	6721	6793
					87,9%					0,4%	0,1%	5,9%	4,3%		1,5%	10,1%	10,2%
A 57	AK Neuss Süd (N)	48065601	321	88114	76284					377	108	5719	4505		1120	10224	10332
					86,6%					0,4%	0,1%	6,5%	5,1%		1,3%	11,6%	11,7%
A 59	Walsum	44065069	365	29903	28576	26315	2060	201		158	26	532	303	227	308	835	861
					95,6%	88,0%	6,9%	0,7%		0,5%	0,1%	1,8%	1,0%	0,8%	1,0%	2,8%	2,9%
A 59	Duisburg Süd	46065062	365	30324	28315	26572	1559	184		148	73	683	1001	760	103	1684	1757
					93,4%	87,6%	5,1%	0,6%		0,5%	0,2%	2,3%	3,3%	2,5%	0,3%	5,6%	5,8%
A 59	Langenfeld	49075007	365	46758	43192	39101	3784	307		219	61	1304	1820	1252	161	3124	3185
					92,4%	83,6%	8,1%	0,7%		0,5%	0,1%	2,8%	3,9%	2,7%	0,3%	6,7%	6,8%
A 59	AK Heumar (Flughfn.)	50085674	333	59819	54387					222	208	2244	2716		41	4960	5168
					90,9%					0,4%	0,3%	3,8%	4,5%		0,1%	8,3%	8,6%
A 59	AD St. Augustin (N)	52085057	364	91580	84951					345	380	2820	2980		104	5800	6180
					92,8%					0,4%	0,4%	3,1%	3,3%		0,1%	6,3%	6,7%
A 59	AD St. Augustin (S)	52085628	364	109507	102156					464	565	3525	2587		209	6112	6677
					93,3%					0,4%	0,5%	3,2%	2,4%		0,2%	5,6%	6,1%
A 59	AD Bonn-Beuel (N)	52085056	158	112711	105221					415	511	3716	2514		333	6230	6741
					93,4%					0,4%	0,5%	3,3%	2,2%		0,3%	5,5%	6,0%
A 59	AD Bonn-Beuel (S)	52085633	142	81044	76491					252	174	2485	1144		499	3629	3803
					94,4%					0,3%	0,2%	3,1%	1,4%		0,6%	4,5%	4,7%
A 59	AK Bonn Ost (N)	52085625	313	62890	59598	55207	3818	573		287	105	1355	1055	695	491	2410	2515
					94,8%	87,8%	6,1%	0,9%		0,5%	0,2%	2,2%	1,7%	1,1%	0,8%	3,8%	4,0%
A 59	AK Bonn Ost (S)	52085627	365	31423	29738	26934	2415	389		167	54	643	673	455	148	1316	1370
					94,6%	85,7%	7,7%	1,2%		0,5%	0,2%	2,0%	2,1%	1,4%	0,5%	4,2%	4,4%

Herausgeber : Ministerium für Bauen und Verkehr des Landes NRW, Düsseldorf  
Referat III A3

Auswertung : BAS, Büro für angewandte Statistik, Aachen

AUTOMATISCHE STRASSENVERKEHRSZÄHLUNGEN IN NORDRHEIN-WESTFALEN

Anhang 3.1

Durchschnittlicher KFZ - Tagesverkehr und Anteile von 5 bzw. 8 Fahrzeugarte.

Januar - Dezember 2006

Str.-Kl. u.-Nr.	Zst.-Name	TK-/ Zst.-Nr.	Alle Wochentage (Montag - Sonntag)													
			GT '06	KFZ	Pkw+ Lfw+ Mot	davon Pkw	Lfw (<3,5t)	Mot	Pkw mit Anh.	Bus	Lkw ohne Anh.	Lkw mit Anh.+ Sattel	davon Sattel	Son Inkl.	SGV*	SV**
A 61	MG-Wickrath	48045042	359	64851	54256	49628	4296	332	872	112	2299	7118	5413	195	9417	9529
					83,7%	76,5%	6,6%	0,5%	1,3%	0,2%	3,5%	11,0%	8,3%	0,3%	14,5%	14,7%
A 61	AK Kerpen (N)	51065059	0	51534	40970				846	143	1588	7427		560	9015	9158
					79,5%				1,6%	0,3%	3,1%	14,4%		1,1%	17,5%	17,8%
A 61	AK Kerpen (S)	51065621	0	52625	41973				712	124	1650	7347		819	8997	9121
					79,8%				1,4%	0,2%	3,1%	14,0%		1,6%	17,1%	17,3%
A 61	Miel	53075080	364	49617	36756	31818	4728	210	871	178	1367	10125	7895	320	11492	11670
					74,1%	64,1%	9,5%	0,4%	1,8%	0,4%	2,8%	20,4%	15,9%	0,6%	23,2%	23,5%
A 524	Ratingen	46075039	360	27901	25433	22805	2492	136	147	57	780	1237	941	247	2017	2074
					91,2%	81,7%	8,9%	0,5%	0,5%	0,2%	2,8%	4,4%	3,4%	0,9%	7,2%	7,4%
A 544	AK Aachen (SW)	51035653	40	48051	43713				360	249	2260	375		1095	2635	2884
					91,0%				0,7%	0,5%	4,7%	0,8%		2,3%	5,5%	6,0%
A 553	Bliesheim	52075029	337	25434	23257				131	97	850	800		300	1650	1747
					91,4%				0,5%	0,4%	3,3%	3,1%		1,2%	6,5%	6,9%
A 555	Godorf	51075036	356	68937	64317	59173	4366	778	319	135	1618	1930	1322	619	3548	3683
					93,3%	85,8%	6,3%	1,1%	0,5%	0,2%	2,3%	2,8%	1,9%	0,9%	5,1%	5,3%
A 560	AD St.Augustin (O)	52085629	364	78142	72565				343	353	3057	1661		162	4718	5071
					92,9%				0,4%	0,5%	3,9%	2,1%		0,2%	6,0%	6,5%
A 560	AK BN-Siegburg (W)	52095632	0	54139	49968				230	206	1914	1727		95	3641	3847
					92,3%				0,4%	0,4%	3,5%	3,2%		0,2%	6,7%	7,1%
A 560	AK BN-Siegburg (O)	52095630	28	49892	46169				237	210	1915	1290		72	3205	3415
					92,5%				0,5%	0,4%	3,8%	2,6%		0,1%	6,4%	6,8%
A 560	Hennef	52095051	365	39875	36955	34391	2204	360	423	71	1144	1211	692	69	2355	2426
					92,7%	86,2%	5,5%	0,9%	1,1%	0,2%	2,9%	3,0%	1,7%	0,2%	5,9%	6,1%
A 562	AK Bonn Ost (W)	52085055	0	59323	57213	53062	3354	797	234	86	945	424	266	422	1369	1455
					96,4%	89,4%	5,7%	1,3%	0,4%	0,1%	1,6%	0,7%	0,4%	0,7%	2,3%	2,5%
A 562	AK Bonn Ost (O)	52085626	0	9560	9357	8803	455	99	43	16	92	38	26	14	130	146
					97,9%	92,1%	4,8%	1,0%	0,4%	0,2%	1,0%	0,4%	0,3%	0,1%	1,4%	1,5%
A 565	AD Bonn-Beuel (W)	52085634	129	93098	86357				346	392	3477	2154		372	5631	6023
					92,8%				0,4%	0,4%	3,7%	2,3%		0,4%	6,0%	6,5%
A 565	Meckenheim-Merl	53085013	306	33963	29366	27387	1979		283	107	910	2003		1295	2913	3020
					86,5%	80,6%	5,8%		0,8%	0,3%	2,7%	5,9%		3,8%	8,6%	8,9%

Herausgeber : Ministerium für Bauen und Verkehr des Landes NRW, Düsseldorf  
Referat III A3

Auswertung : BAS, Büro für angewandte Statistik, Aachen

AUTOMATISCHE STRASSENVERKEHRSZÄHLUNGEN IN NORDRHEIN-WESTFALEN

Anhang 3.2

Durchschnittlicher KFZ - Tagesverkehr und Anteile von 5 bzw. 8 Fahrzeugarten

Januar - Dezember 2006

Str.-Kl. u.-Nr.	Zst.-Name	TK-/ Zst.-Nr.	Alle Wochentage (Montag - Sonntag)													
			GT '06	KFZ	Pkw+ Lfw+ Mot	davon Pkw	Lfw (<3,5t)	Mot	Pkw mit Anh.	Bus	Lkw ohne Anh.	Lkw mit Anh.+ Sattel	davon Sattel	Son Inkl.	SGV*	SV**
<i>Bundesstraßen</i>																
B 1	Dortmund	45105343	347	84651	76865	72497	3814	554	446	148	2708	4265	3061	221	6973	7121
					90,8%	85,6%	4,5%	0,7%	0,5%	0,2%	3,2%	5,0%	3,6%	0,3%	8,2%	8,4%
B 1	Werl-Westönnen	44135324	365	10639	10009	9339	556	114	123	19	295	157	90	36	452	471
					94,1%	87,8%	5,2%	1,1%	1,2%	0,2%	2,8%	1,5%	0,8%	0,3%	4,2%	4,4%
B 1	Horn 2	41195339	140	10064	8770	8182	533	55	133	51	349	746	476	13	1095	1146
					87,1%	81,3%	5,3%	0,5%	1,3%	0,5%	3,5%	7,4%	4,7%	0,1%	10,9%	11,4%
B 7	Warburg West	45205331	357	13259	11772	10961	666	145	128	54	482	359	217	463	841	895
					88,8%	82,7%	5,0%	1,1%	1,0%	0,4%	3,6%	2,7%	1,6%	3,5%	6,3%	6,8%
B 7	Willich-Viersen	47045266	365	11573	10697	9853	673	171	103	105	407	241	143	21	648	753
					92,4%	85,1%	5,8%	1,5%	0,9%	0,9%	3,5%	2,1%	1,2%	0,2%	5,6%	6,5%
B 9	Geldern (O)	44035251	365	6741	5776				89	34	447	378		17	825	859
					85,7%				1,3%	0,5%	6,6%	5,6%		0,3%	12,2%	12,7%
B 9	Dormagen	48065267	365	11280	9972	9267	504	201	68	20	437	759	608	25	1196	1216
					88,4%	82,2%	4,5%	1,8%	0,6%	0,2%	3,9%	6,7%	5,4%	0,2%	10,6%	10,8%
B 9n	Goch (S)	43025240	356	11252	9854	9039	757	58	152	19	486	729	514	12	1215	1234
					87,6%	80,3%	6,7%	0,5%	1,4%	0,2%	4,3%	6,5%	4,6%	0,1%	10,8%	11,0%
B 51	Ostbevern	40125329	288	9142	8183	7523	561	99	144	31	266	480	311	39	746	777
					89,5%	82,3%	6,1%	1,1%	1,6%	0,3%	2,9%	5,3%	3,4%	0,4%	8,2%	8,5%
B 51	Telgte	40125330	331	20895	18625	17323	1155	147	295	109	681	1101	680	84	1782	1891
					89,1%	82,9%	5,5%	0,7%	1,4%	0,5%	3,3%	5,3%	3,3%	0,4%	8,5%	9,1%
B 51	Tondorf (S)	55065236	316	16060	12409				205	80	1167	2190		8	3357	3437
					77,3%				1,3%	0,5%	7,3%	13,6%		0,0%	20,9%	21,4%
B 51n	Dahlem	56055235	247	11357	7611				200	229	541	2567		209	3108	3337
					67,0%				1,8%	2,0%	4,8%	22,6%		1,8%	27,4%	29,4%
B 54	Drensteinfurt (N)	41115348	365	8539	7855	7285	464	106	123	13	246	285	181	18	531	544
					92,0%	85,3%	5,4%	1,2%	1,4%	0,2%	2,9%	3,3%	2,1%	0,2%	6,2%	6,4%
B 54	Altenberge 2	39105338	357	24861	21915	20334	1453	128	357	94	715	1736	1186	43	2451	2545
					88,2%	81,8%	5,8%	0,5%	1,4%	0,4%	2,9%	7,0%	4,8%	0,2%	9,9%	10,2%
B 54	Dortmund-Brechten	44105318	365	18379	16661	15427	1022	212	120	13	544	987	667	52	1531	1544
					90,7%	83,9%	5,6%	1,2%	0,7%	0,1%	3,0%	5,4%	3,6%	0,3%	8,3%	8,4%
B 54	Meinerzhagen	48115304	339	17522	15756	14511	1011	234	178	50	780	690	384	67	1470	1520
					89,9%	82,8%	5,8%	1,3%	1,0%	0,3%	4,5%	3,9%	2,2%	0,4%	8,4%	8,7%
B 55n	Elsdorf	50055247	191	10299	9227				67	67	501	387		51	888	955
					89,6%				0,7%	0,7%	4,9%	3,8%		0,5%	8,6%	9,3%
B 55	Grevenbrück	48145342	365	6119	5248	4819	368	61	75	18	277	386	231	115	663	681
					85,8%	78,8%	6,0%	1,0%	1,2%	0,3%	4,5%	6,3%	3,8%	1,9%	10,8%	11,1%
B 55	Bergneustadt	49125264	365	10428	9734	9125	513	96	85	75	287	212	134	33	499	574
					93,3%	87,5%	4,9%	0,9%	0,8%	0,7%	2,8%	2,0%	1,3%	0,3%	4,8%	5,5%
B 55	Loope	50105204	354	9250	8812	8079	531	202	69	58	230	68	37	13	298	356
					95,3%	87,3%	5,7%	2,2%	0,7%	0,6%	2,5%	0,7%	0,4%	0,1%	3,2%	3,8%
B 56n	Siegburg-Stallberg	51095220	332	22091	21186				77	27	570	133		98	703	730
					95,9%				0,3%	0,1%	2,6%	0,6%		0,4%	3,2%	3,3%
B 57	Menzeler Heide (N)	44055229	363	10214	9255	8593	544	118	146	47	321	273	192	172	594	641
					90,6%	84,1%	5,3%	1,2%	1,4%	0,5%	3,1%	2,7%	1,9%	1,7%	5,8%	6,3%
B 57	Alsdorf-Ofden	51025213	353	18282	17289	16278	854	157	112	130	387	106	57	260	493	623
					94,6%	89,0%	4,7%	0,9%	0,6%	0,7%	2,1%	0,6%	0,3%	1,4%	2,7%	3,4%
B 58	Dorsten (O)	42075316	365	13157	11368	10397	793	178	224	32	508	994	682	30	1502	1534
					86,4%	79,0%	6,0%	1,4%	1,7%	0,2%	3,9%	7,6%	5,2%	0,2%	11,4%	11,7%
B 58	Büderich (N)	43055228	326	25330	22766				232	198	1138	893		103	2031	2229
					89,9%				0,9%	0,8%	4,5%	3,5%		0,4%	8,0%	8,8%
B 58	Geldern (N)	44035252	328	9235	8433				92	50	336	311		13	647	697
					91,3%				1,0%	0,5%	3,6%	3,4%		0,1%	7,0%	7,5%
B 58	Menzeler Heide (W)	44055230	365	12572	10900	10034	751	115	192	70	550	700	451	161	1250	1320
					86,7%	79,8%	6,0%	0,9%	1,5%	0,6%	4,4%	5,6%	3,6%	1,3%	9,9%	10,5%
B 59	Pulheim	49065214	307	7428	6648	6165	418	65	58	9	321	358	214	35	679	688
					89,5%	83,0%	5,6%	0,9%	0,8%	0,1%	4,3%	4,8%	2,9%	0,5%	9,1%	9,3%

Herausgeber : Ministerium für Bauen und Verkehr des Landes NRW, Düsseldorf

Referat III A3

Auswertung : BAS, Büro für angewandte Statistik, Aachen

AUTOMATISCHE STRASSENVERKEHRSZÄHLUNGEN IN NORDRHEIN-WESTFALEN

Anhang 3.2

Durchschnittlicher KFZ - Tagesverkehr und Anteile von 5 bzw. 8 Fahrzeugarten

Januar - Dezember 2006

Str.-Kl. u.-Nr.	Zst.-Name	TK-/ Zst.-Nr.	Alle Wochentage (Montag - Sonntag)													
			GT '06	KFZ	Pkw+ Lfw+ Mot	davon Pkw (<3,5t)	Lfw	Mot	Pkw mit Anh.	Bus	Lkw ohne Anh.	Lkw mit Anh.+ Sattel	davon Sattel	Son nkl.	SGV*	SV**
B 61	Petershagen 2	36195336	365	8760	7508 85,7%	6927 79,1%	479 5,5%	102 1,2%	174 2,0%	27 0,3%	257 2,9%	754 8,6%	484 5,5%	41 0,5%	1011 11,5%	1038 11,8%
B 61	Stromberg	42155349	365	3023	2483 82,1%	2271 75,1%	153 5,1%	59 2,0%	270 8,9%	15 0,5%	117 3,9%	128 4,2%	82 2,7%	10 0,3%	245 8,1%	260 8,6%
B 62	Siegen	51145332	309	14841	14097 95,0%	13188 88,9%	718 4,8%	191 1,3%	78 0,5%	187 1,3%	251 1,7%	183 1,2%	124 0,8%	46 0,3%	434 2,9%	621 4,2%
B 63	Drensteinfurt	42125302	365	5804	5387 92,8%	5018 86,5%	303 5,2%	66 1,1%	72 1,2%	30 0,5%	125 2,2%	168 2,9%	115 2,0%	22 0,4%	293 5,0%	323 5,6%
B 66	Bl-Hillegossen	40175337	365	34922	30819 88,3%	28378 81,3%	2167 6,2%	274 0,8%	263 0,8%	62 0,2%	1670 4,8%	1793 5,1%	941 2,7%	316 0,9%	3463 9,9%	3525 10,1%
B 67	Rhede	41055320	365	19840	18460 93,0%	16821 84,8%	1459 7,4%	180 0,9%	188 0,9%	130 0,7%	438 2,2%	588 3,0%	378 1,9%	36 0,2%	1026 5,2%	1156 5,8%
B 68	Halle-Gartnisch	39165303	19	16413	13434 81,8%	12594 76,7%	701 4,3%	139 0,8%	151 0,9%	40 0,2%	884 5,4%	1808 11,0%	1130 6,9%	96 0,6%	2692 16,4%	2732 16,6%
B 68	Lichtenau	43195351	364	7349	6851 93,2%	6467 88,0%	318 4,3%	66 0,9%	89 1,2%	39 0,5%	166 2,3%	192 2,6%	107 1,5%	13 0,2%	358 4,9%	397 5,4%
B 219	Greven (N)	38115350	365	9241	8199 88,7%	7624 82,5%	485 5,2%	90 1,0%	139 1,5%	44 0,5%	273 3,0%	574 6,2%	381 4,1%	12 0,1%	847 9,2%	891 9,6%
B 219	Greven (S)	39115306	365	12765	12239 95,9%	11494 90,0%	599 4,7%	146 1,1%	107 0,8%	65 0,5%	194 1,5%	131 1,0%	73 0,6%	30 0,2%	325 2,5%	390 3,1%
B 221	Brüggen (N)	47035432	365	11842	10939 92,4%				125 1,1%	26 0,2%	129 1,1%	366 3,1%		257 2,2%	495 4,2%	521 4,4%
B 221	Heinsberg	49025259	365	14562	13423 92,2%				154 1,1%	71 0,5%	435 3,0%	323 2,2%		157 1,1%	758 5,2%	829 5,7%
B 224	Bottrop	44075344	365	39893	36671 91,9%	34331 86,1%	1926 4,8%	414 1,0%	287 0,7%	88 0,2%	1283 3,2%	1345 3,4%	886 2,2%	218 0,5%	2628 6,6%	2716 6,8%
B 224n	Velbert Nord	46085249	339	26993	25243 93,5%				81 0,3%	50 0,2%	1069 4,0%	408 1,5%		142 0,5%	1477 5,5%	1527 5,7%
B 224n	W-Saurenhaus	47085248	365	31186	28216 90,5%				101 0,3%	92 0,3%	1659 5,3%	933 3,0%		185 0,6%	2592 8,3%	2684 8,6%
B 229	Delecke 2	45145334	365	4495	4170 92,8%	3755 83,5%	217 4,8%	198 4,4%	47 1,0%	21 0,5%	121 2,7%	107 2,4%	61 1,4%	29 0,6%	228 5,1%	249 5,5%
B 229	Lüdenscheid-Brügge	47115321	236	14485	13680 94,4%	12771 88,2%	797 5,5%	112 0,8%	64 0,4%	71 0,5%	370 2,6%	254 1,8%	141 1,0%	46 0,3%	624 4,3%	695 4,8%
B 229	Solingen	48085203	364	10701	9973 93,2%				44 0,4%	40 0,4%	376 3,5%	247 2,3%		20 0,2%	623 5,8%	663 6,2%
B 230	Holzheim	48055238	365	8925	8281 92,8%				34 0,4%	47 0,5%	377 4,2%	165 1,8%		21 0,2%	542 6,1%	589 6,6%
B 235	Datteln	42105345	365	9997	9209 92,1%	8552 85,5%	483 4,8%	174 1,7%	132 1,3%	31 0,3%	296 3,0%	309 3,1%	206 2,1%	19 0,2%	605 6,1%	636 6,4%
B 236	Plettenberg-Ohle	47125309	340	6984	6176 88,4%	5577 79,9%	479 6,9%	120 1,7%	127 1,8%	68 1,0%	268 3,8%	325 4,7%	231 3,3%	21 0,3%	593 8,5%	661 9,5%
B 236	Gleisdorf (O)	48155310	358	6024	5652 93,8%	5090 84,5%	420 7,0%	142 2,4%	69 1,1%	37 0,6%	146 2,4%	98 1,6%	49 0,8%	21 0,3%	244 4,1%	281 4,7%
B 237	Ohl	48105225	365	4282	3888 90,8%				37 0,9%	20 0,5%	198 4,6%	127 3,0%		12 0,3%	325 7,6%	345 8,1%
B 239	Bad Salzuflen	39185315	365	17805	15530 87,2%	14160 79,5%	1250 7,0%	120 0,7%	230 1,3%	35 0,2%	741 4,2%	1221 6,9%	836 4,7%	47 0,3%	1962 11,0%	1997 11,2%
B 252	Brakel	42215340	348	7612	6472 85,0%	5984 78,6%	403 5,3%	85 1,1%	128 1,7%	47 0,6%	292 3,8%	649 8,5%	358 4,7%	24 0,3%	941 12,4%	988 13,0%
B 256	Marienheide	49115224	356	6048	5565 92,0%				36 0,6%	56 0,9%	267 4,4%	114 1,9%		10 0,2%	381 6,3%	437 7,2%
B 256n	Derschlag	50115223	361	13046	11491 88,1%				101 0,8%	35 0,3%	549 4,2%	461 3,5%		409 3,1%	1010 7,7%	1045 8,0%
B 258	Friesenrath (N)	53035209	364	5347	4918 92,0%				26 0,5%	46 0,9%	208 3,9%	53 1,0%		96 1,8%	261 4,9%	307 5,7%
B 258	Friesenrath (S)	53035250	364	17765	16749 94,3%				124 0,7%	82 0,5%	484 2,7%	239 1,3%		87 0,5%	723 4,1%	805 4,5%
B 258	Blankenheimer Wald	55055239	332	2788	2536 91,0%				26 0,9%	41 1,5%	118 4,2%	55 2,0%		13 0,5%	173 6,2%	214 7,7%
B 258	Ahrhütte (O)	56065243	359	4330	3551 82,0%				97 2,2%	28 0,6%	186 4,3%	447 10,3%		20 0,5%	633 14,6%	661 15,3%

Herausgeber : Ministerium für Bauen und Verkehr des Landes NRW, Düsseldorf  
Referat III A3

Auswertung : BAS, Büro für angewandte Statistik, Aachen

AUTOMATISCHE STRASSENVERKEHRSZÄHLUNGEN IN NORDRHEIN-WESTFALEN

Anhang 3.2

Durchschnittlicher KFZ - Tagesverkehr und Anteile von 5 bzw. 8 Fahrzeugarten

Januar - Dezember 2006

Str.-Kl. u.-Nr.	Zst.-Name	TK-/ Zst.-Nr.	Alle Wochentage (Montag - Sonntag)													
			GT '06	KFZ	Pkw+ Lfw+ Mot	davon Pkw	Lfw (<3,5t)	Mot	Pkw mit Anh.	Bus	Lkw ohne Anh.	Lkw mit Anh.+ Sattel	davon Sattel	Son nkl.	SGV*	SV**
B 264	Langerwehe	51045246	365	13664	12859	12091	592	176	124	30	385	226	132	39	611	641
B 264	Düren/Kerpen	51055265	365	7267	6573	6145	331	97	60	27	264	326	205	17	590	617
B 265n	Lechenich 2	51065269	346	14024	13058	12215	731	112	124	43	410	342	211	48	752	795
B 265	Wollersheim (O)	53055232	307	3876	3603				59	14	126	62		12	188	202
B 266	Kesternich (S)	53045211	363	3719	3376				52	32	145	90		23	235	267
B 288	Uerdingen	46055231	189	21836	19052	17573	1296	183	142	54	951	1489	1088	148	2440	2494
B 458	Büderich (S)	43055226	357	15575	13930				139	107	617	727		56	1344	1451
B 477	Gohr	49065262	365	6235	5743				51	28	213	180		19	393	421
B 477	Rommerskirchen	49065268	364	6884	6135	5606	351	178	62	34	219	408	303	27	627	661
B 478	Waldbröl	51115222	316	7826	7221				52	54	210	133		156	343	397
B 480	Brilon (N)	45175322	317	3428	2879	2607	210	62	51	17	134	323	212	24	457	474
B 480	Winterberg	47175325	305	8563	7860	7346	411	103	109	60	203	305	199	27	508	568
B 480	Bad Berleburg	49165301	365	5409	5008	4557	330	121	63	27	126	89	41	96	215	242
B 504	Goch (N)	43025241	356	8829	8255	7630	550	75	119	26	237	179	115	12	416	442
B 511	Gleidorf (N)	48155311	353	8969	8300	7740	498	62	81	71	222	138	56	156	360	431
B 514	Babenhausen	38195335	365	8993	8075	7377	582	116	115	30	212	244	150	317	456	486
B 514	Kalletal	38195347	365	1864	1718	1539	86	93	24	10	58	47	26	7	105	115
B 516	Ense-Möhnesee	44135346	365	3998	3691	3366	176	149	55	4	148	91	54	10	239	243
B 516	Brilon (S)	45175323	329	4936	3996	3551	385	60	78	19	196	582	409	65	778	797

Herausgeber : Ministerium für Bauen und Verkehr des Landes NRW, Düsseldorf  
Referat III A3

Auswertung : BAS, Büro für angewandte Statistik, Aachen

Durchschnittlicher KFZ - Tagesverkehr und Anteile von 5 bzw. 8 Fahrzeugarten

Januar - Dezember 2006

Str.-Kl. u.-Nr.	Zst.-Name	TK-/ Zst.-Nr.	Alle Wochentage (Montag - Sonntag)													
			GT '06	KFZ	Pkw+ Lfw+ Mot	davon Pkw	Lfw (<3,5t)	Mot	Pkw mit Anh.	Bus	Lkw ohne Anh.	Lkw mit Anh.+ Sattel	davon Sattel	Son nkl.	SGV*	SV**
<i>Landesstraßen</i>																
L 11	Wollersheim (W)	53055234	307	1493	1361 91,2%				29 1,9%	5 0,3%	71 4,8%	16 1,1%		12 0,8%	87 5,8%	92 6,2%
L 101	Schildgen (O)	49085427	365	14607												
L 104	Kirchhellen (O)	43075524	262	1725	1500 87,0%	1284 74,4%	72 4,2%	144 8,3%	26 1,5%	3 0,2%	67 3,9%	85 4,9%	53 3,1%	44 2,6%	152 8,8%	155 9,0%
L 115	Ahrhütte (N)	56065245	359	6106	5216 85,4%				260 4,3%	17 0,3%	196 3,2%	390 6,4%		27 0,4%	586 9,6%	603 9,9%
L 143	Rottbitze (N)	53095406	365	10378												
L 166	Kesternich (O)	53045210	364	2107	2018 95,8%				26 1,2%	12 0,6%	36 1,7%	7 0,3%		7 0,3%	43 2,0%	55 2,6%
L 182	Bornheim (S)	52075407	355	10892												
L 183	Bornheim (W)	52075408	334	12219												
L 194	Weilerswist	52075437	334	6671	6283 94,2%	5850 87,7%	276 4,1%	157 2,4%	61 0,9%	33 0,5%	172 2,6%	99 1,5%	49 0,7%	23 0,3%	271 4,1%	304 4,6%
L 218	Heimbach	53045413	363	4582	4347 94,9%	3902 85,2%	164 3,6%	281 6,1%	39 0,9%	17 0,4%	59 1,3%	13 0,3%	5 0,1%	106 2,3%	72 1,6%	89 1,9%
L 232	Richterich	51025411	365	20968	20216 96,4%	19132 91,2%	783 3,7%	301 1,4%	95 0,5%	63 0,3%	325 1,5%	108 0,5%	63 0,3%	161 0,8%	433 2,1%	496 2,4%
L 233	Friesenrath (W)	53035208	364	13467	12610 93,6%				83 0,6%	76 0,6%	405 3,0%	190 1,4%		103 0,8%	595 4,4%	671 5,0%
L 238	Zweifall	52035410	365	6487	6163 95,0%	5556 85,6%	323 5,0%	284 4,4%	91 1,4%	46 0,7%	124 1,9%	43 0,7%	21 0,3%	19 0,3%	167 2,6%	213 3,3%
L 247	Rottbitze (O)	53095405	365	13036												
L 288	Schildgen (W)	49085426	365	9357												
L 324	Erdingen	50125431	365	5858	5226 89,2%	4789 81,8%	332 5,7%	105 1,8%	77 1,3%	35 0,6%	274 4,7%	220 3,8%	115 2,0%	26 0,4%	494 8,4%	529 9,0%
L 331	Margarethenhöhe	53095404	365	12784	12446 97,4%	11680 91,4%	596 4,7%	170 1,3%	68 0,5%	63 0,5%	138 1,1%	42 0,3%	27 0,2%	27 0,2%	180 1,4%	243 1,9%
L 357	D-Gerresheim	47075416	335	12537	12141 96,8%	11163 89,0%	675 5,4%	303 2,4%	55 0,4%	32 0,3%	227 1,8%	42 0,3%	24 0,2%	39 0,3%	269 2,1%	301 2,4%
L 358	Bensberg-Refrath	50085428	275	10031	9561 95,3%	9011 89,8%	466 4,6%	84 0,8%	62 0,6%	5 0,0%	236 2,4%	134 1,3%	76 0,8%	33 0,3%	370 3,7%	375 3,7%
L 359	Witzhelden (W)	48085418	365	2222												
L 372	Brüggen (O)	47035433	344	4978												
L 427	Witzhelden (N)	48085419	364	2419												
L 442	Essen-Werden (O)	46075420	331	11728												
L 442	Essen-Werden (N)	46075421	330	7215												
L 460	Büderich (W)	43055227	357	10268	9236 89,9%				82 0,8%	56 0,5%	544 5,3%	308 3,0%		42 0,4%	852 8,3%	908 8,8%
L 463	Voerde	43065424	323	6304	5646 89,6%	5072 80,5%	486 7,7%	88 1,4%	101 1,6%	14 0,2%	263 4,2%	257 4,1%	178 2,8%	24 0,4%	520 8,2%	534 8,5%
L 475	Krefeld	46055434	365	9769	9460 96,8%	8858 90,7%	426 4,4%	176 1,8%	70 0,7%	39 0,4%	132 1,4%	49 0,5%	29 0,3%	18 0,2%	181 1,9%	220 2,3%
L 528	Breckerfeld (N)	47105507	365	7230												
L 544	Langscheid (W)	46135510	365	3451												

Herausgeber : Ministerium für Bauen und Verkehr des Landes NRW, Düsseldorf  
Referat III A3

Auswertung : BAS, Büro für angewandte Statistik, Aachen

AUTOMATISCHE STRASSENVERKEHRSZÄHLUNGEN IN NORDRHEIN-WESTFALEN

Anhang 3.3

Durchschnittlicher KFZ - Tagesverkehr und Anteile von 5 bzw. 8 Fahrzeugarten

Januar - Dezember 2006

Str.-Kl. u.-Nr.	Zst.-Name	TK-/ Zst.-Nr.	Alle Wochentage (Montag - Sonntag)													
			GT '06	KFZ	Pkw+ Lfw+ Mot	davon Pkw (<3,5t)	Lfw	Mot	Pkw mit Anh.	Bus	Lkw ohne Anh.	Lkw mit Anh.+ Sattel	davon Sattel	Son nkl.	SGV*	SV**
<i>Landesstraßen</i>																
L 551	Haltern	42095536	332	6389	5991	5390	288	313	75	8	128	154	117	33	282	290
					93,8%	84,4%	4,5%	4,9%	1,2%	0,1%	2,0%	2,4%	1,8%	0,5%	4,4%	4,5%
L 555	Coesfeld Nordost	40095533	365	6191	5617	5238	315	64	104	38	164	246	166	23	410	448
					90,7%	84,6%	5,1%	1,0%	1,7%	0,6%	2,6%	4,0%	2,7%	0,4%	6,6%	7,2%
L 587	St. Mauritz	39125506	365	13338	12311	11337	798	176	181	56	345	409	247	37	754	810
					92,3%	85,0%	6,0%	1,3%	1,4%	0,4%	2,6%	3,1%	1,9%	0,3%	5,7%	6,1%
L 591	Lienen	38135513	365	6434	6015	5534	324	157	85	42	144	134	92	14	278	320
					93,5%	86,0%	5,0%	2,4%	1,3%	0,7%	2,2%	2,1%	1,4%	0,2%	4,3%	5,0%
L 608	Gross Reken	41085505	365	8000	7381	6796	387	198	128	61	183	214	144	32	397	458
					92,3%	85,0%	4,8%	2,5%	1,6%	0,8%	2,3%	2,7%	1,8%	0,4%	5,0%	5,7%
L 608	Gelsenkirchen	44085523	43	35114	33040	30799	1981	260	200	71	800	730	556	274	1530	1601
					94,1%	87,7%	5,6%	0,7%	0,6%	0,2%	2,3%	2,1%	1,6%	0,8%	4,4%	4,6%
L 610	Recklinghausen	43095526	365	10856	10503	9904	403	196	58	85	135	43	29	33	178	263
					96,7%	91,2%	3,7%	1,8%	0,5%	0,8%	1,2%	0,4%	0,3%	0,3%	1,6%	2,4%
L 621	Kirchhellen (S)	43075525	340	1789	1610	1286	86	238	28	3	41	91	70	17	132	135
					90,0%	71,9%	4,8%	13,3%	1,6%	0,2%	2,3%	5,1%	3,9%	1,0%	7,4%	7,5%
L 687	Langscheid (S)	46135511	363	2982												
L 697	Attendorf	48135531	365	3871	3495	3181	217	97	27	31	144	102	53	73	246	277
					90,3%	82,2%	5,6%	2,5%	0,7%	0,8%	3,7%	2,6%	1,4%	1,9%	6,4%	7,2%
L 776	Salzkotten	43175530	329	10701	9355	8774	512	69	114	54	329	825	566	24	1154	1208
					87,4%	82,0%	4,8%	0,6%	1,1%	0,5%	3,1%	7,7%	5,3%	0,2%	10,8%	11,3%
L 787	Sennestadt (S)	40175520	361	5775												
L 822	Lippstadt-Cappel	43155528	271	7107	6759	6289	406	64	75	28	139	76	47	30	215	243
					95,1%	88,5%	5,7%	0,9%	1,1%	0,4%	2,0%	1,1%	0,7%	0,4%	3,0%	3,4%
L 937	Detmold (N)	40195517	361	11069												
L 937	Detmold (S)	40195518	361	15035												
L 938	Detmold (W)	40195519	361	11156												
L 954	Bad Driburg	42205529	293	7519	6954	6443	433	78	75	42	244	182	103	20	426	468
					92,5%	85,7%	5,8%	1,0%	1,0%	0,6%	3,2%	2,4%	1,4%	0,3%	5,7%	6,2%
<i>Kreisstraßen</i>																
K 10	Sennestadt (O)	40175521	361	5648												
K 10	Breckerfeld (O)	47105508	345	2973												

Durchschnittlicher KFZ - Tagesverkehr und Anteile von 5 bzw. 8 Fahrzeugarten

Januar - Dezember 2006

Str.-Kl. u.-Nr.	Zst.-Name	TK-/ Zst.-Nr.	Alle Wochentage (Montag - Sonntag)															
			GT '06	KFZ	Pkw+	davon				Pkw	Bus	Lkw	Lkw mit		davon	Son	SGV*	SV**
					Lfw+	Pkw	Lfw	Mot	mit		ohne	Anh.+	Sattel	nkl.				
					Mot		(<3,5t)		Anh.		Anh.	Sattel						
<b>Autobahnen</b>																		
A 3	Elten	41035071	359	28406	23021	21206	1815		476	146	860	3185		719	4045	4191		
					81,0%	74,7%	6,4%		1,7%	0,5%	3,0%	11,2%		2,5%	14,2%	14,8%		
A 4	AC-Vetschau	51025072	275	33822	25356	23171	2185		382	145	1172	5828		939	7000	7145		
					75,0%	68,5%	6,5%		1,1%	0,4%	3,5%	17,2%		2,8%	20,7%	21,1%		
A 40	Straelen-Niederndorf	46035073	196	27581	17620	15654	1905	61	295	159	1298	7990	3804	219	9288	9447		
					63,9%	56,8%	6,9%	0,2%	1,1%	0,6%	4,7%	29,0%	13,8%	0,8%	33,7%	34,3%		
A 44	AC-Lichtenbusch	52025074	365	25110	16943	14755	2188		310	188	1315	5779		574	7094	7282		
					67,5%	58,8%	8,7%		1,2%	0,7%	5,2%	23,0%		2,3%	28,3%	29,0%		
A 57	Hommersum	43025050	365	10078	7398	6766	583	49	144	24	274	2088	1747	150	2362	2386		
					73,4%	67,1%	5,8%	0,5%	1,4%	0,2%	2,7%	20,7%	17,3%	1,5%	23,4%	23,7%		
A 61	Schwanenhaus	46035076	353	24518	18815	16859	1794	162	396	57	553	4607	3764	90	5160	5217		
					76,7%	68,8%	7,3%	0,7%	1,6%	0,2%	2,3%	18,8%	15,4%	0,4%	21,0%	21,3%		
<b>Bundesstraßen</b>																		
B 1	AC-Vaalseerquartier	52025253	358	15515	15140				37	31	135	77		95	212	243		
					97,6%				0,2%	0,2%	0,9%	0,5%		0,6%	1,4%	1,6%		
B 8	Elten	40025254	214	1834	1717				21	1	46	37		12	83	84		
					93,6%				1,1%	0,1%	2,5%	2,0%		0,7%	4,5%	4,6%		
B 9	Kranenburg	41015255	345	8062	7632				83	68	113	158		7	271	339		
					94,7%				1,0%	0,8%	1,4%	2,0%		0,1%	3,4%	4,2%		
B 54	Gronau-Glanerbrücke	37075341	363	7745	7421	6852	507	62	55	1	167	43	20	59	210	211		
					95,8%	88,5%	6,5%	0,8%	0,7%	0,0%	2,2%	0,6%	0,3%	0,8%	2,7%	2,7%		
B 56	Sittard	50015256	359	5374	5158				42	5	78	77		15	155	160		
					96,0%				0,8%	0,1%	1,5%	1,4%		0,3%	2,9%	3,0%		
B 57	Aachen-Köpfchen	52025263	365	8373	8153				31	47	67	44		30	111	158		
					97,4%				0,4%	0,6%	0,8%	0,5%		0,4%	1,3%	1,9%		
B 58	Straelen 2 (Bundesstr.)	45035257	359	3890	3267				51	12	190	360		10	550	562		
					84,0%				1,3%	0,3%	4,9%	9,3%		0,3%	14,1%	14,4%		
B 220	Emmerich	41035258	364	12365	11007				112	31	414	765		36	1179	1210		
					89,0%				0,9%	0,3%	3,3%	6,2%		0,3%	9,5%	9,8%		
B 230	Elmpt	47025260	354	9953	8505				76	63	272	1030		8	1302	1365		
					85,5%				0,8%	0,6%	2,7%	10,3%		0,1%	13,1%	13,7%		
B 264	Aachen-Bildchen	52025261	365	10158	9936				49	43	78	29		23	107	150		
					97,8%				0,5%	0,4%	0,8%	0,3%		0,2%	1,1%	1,5%		
<b>Landesstraßen</b>																		
L 29	Heidenend	46035438	360	6904	6299	5969	227	103	54	2	155	376	299	18	531	533		
					91,2%	86,5%	3,3%	1,5%	0,8%	0,0%	2,2%	5,4%	4,3%	0,3%	7,7%	7,7%		
L 231	Horbach/Locht	51025439	365	2397	2329	2162	85	82	13	23	14	8	6	9	22	45		
					97,2%	90,2%	3,5%	3,4%	0,5%	1,0%	0,6%	0,3%	0,3%	0,4%	0,9%	1,9%		
L 560	Sandersküper	38075535	365	4544	4290	4010	204	76	60	6	89	87	57	12	176	182		
					94,4%	88,2%	4,5%	1,7%	1,3%	0,1%	2,0%	1,9%	1,3%	0,3%	3,9%	4,0%		
L 602	Hemden	41055534	365	4882	4341	3978	278	85	81	7	156	280	212	17	436	443		
					88,9%	81,5%	5,7%	1,7%	1,7%	0,1%	3,2%	5,7%	4,3%	0,3%	8,9%	9,1%		

Tagesmittelwerte von Geschwindigkeitskenngrößen je Fahrtrichtung bzw. Fahrstreifen

Januar - Dezember 2006

Str.-Kl. u.-Nr.	Zst.-Name Richtung I Richtung II	Zst- Nr. V <sub>zul</sub>	Werktage - Montag-Freitag												Sonn- und Feiertage							
			Leichtverkehr (LV: PKW+Lfw)						SGV						Leichtverkehr (LV)							
			GT '06	Anz Fz/24h	V <sub>m</sub> Km/h	V <sub>85</sub> Km/h	S Km/h	% - Ant >80	>100	Anz Fz/24h	V <sub>m</sub> Km/h	V <sub>85</sub> Km/h	S Km/h	% - Ant >60	>80	GT '06	Anz Fz/24h	V <sub>m</sub> Km/h	V <sub>85</sub> Km/h	S Km/h	% - Ant >80	>100
<b>Landesstraßen</b>																						
L 194	Weilerswist	5437																				
	Brühl/Köln	50	228	3319	63,3	74	9,9	5	0	212	56,5	67	9,8	32	1	55	2471	62,5	73	10,4	5	0
	Euskirchen	50	228	3274	60,8	69	8,3	2	0	201	56,5	66	8,9	33	1	55	2269	61,2	69	8,9	3	0
L 218	Heimbach	5413																				
	Heimbach	50	246	2165	31,7	43	6,0	0	0	51	26,3	34	6,8	0	0	60	2218	29,1	43	5,9	0	0
	Aachen/Düren	50	246	1880	30,1	43	5,8	0	0	60	26,4	34	6,0	0	0	61	1812	27,5	43	6,1	0	0
L 232	Richterich	5411																				
	Herzogenrath	70	247	10721	57,7	68	10,5	2	0	328	55,7	66	9,7	28	1	62	6666	62,2	73	9,8	5	0
	Aachen	70	247	11141	51,0	64	12,7	1	0	341	50,3	62	12,4	18	0	62	6765	59,0	68	8,8	1	0
L 238	Zweifall	5410																				
	Stolberg/Vicht	70	247	3060	72,3	84	10,9	21	1	143	64,1	75	10,7	70	5	62	2634	69,7	80	11,1	15	1
	Zweifall	70	247	3048	70,5	81	10,9	16	1	146	62,6	72	10,2	66	3	62	2577	68,9	80	11,1	14	1
L 331	Margarethenhöhe	5404																				
	Ittenbach	50	244	6808	45,6	50	5,4	0	0	170	47,9	56	6,7	1	0	62	4295	46,9	53	5,1	0	0
	Königswinter	50	244	6884	57,2	67	8,6	1	0	160	48,9	59	9,7	10	0	62	4475	57,0	67	8,2	1	0
L 357	D-Geresheim	5416																				
	Erkrath	70	227	6461	58,1	7,1	7,1	0	0	204	51,4	59	8,2	11	0	57	3233	58,8	67	7,0	1	0
	Düsseldorf	70	227	6513	56,9	8,1	8,1	0	0	190	54,1	62	8,5	19	0	57	3162	58,9	68	7,7	1	0
L 358	Bensberg-Refrath	5428																				
	Bensberg	70	229	2965	83,7	98	13,3	59	12	365	71,9	80	9,4	95	16	56	1915	85,5	99	13,6	64	14
	Köln-Rath	70	186	5541	67,1	78	10,6	11	1	278	59,9	72	11,8	50	3	47	3141	68,0	79	10,6	12	1
L 463	Voerde	5424																				
	Hünxe	100	229	2999	84,8	99	13,4	62	13	361	72,6	82	9,8	96	18	56	1933	86,5	99	13,5	68	16
	Voerde	100	229	2965	83,7	98	13,3	59	12	365	71,9	80	9,4	95	16	56	1915	85,5	99	13,6	64	14
L 475	Krefeld	5434																				
	Moers	70	248	5136	62,3	70	8,5	3	0	141	58,8	68	9,1	45	1	62	3083	63,8	73	9,0	5	0
	Krefeld	70	248	5177	60,4	69	8,8	2	0	159	58,0	67	8,8	40	1	62	2998	62,7	71	8,8	4	0
L 551	Haltern	5536																				
	Dülmen	70	222	2956	75,8	87	11,2	31	3	202	65,6	75	10,1	79	4	57	2180	76,7	88	12,5	33	5
	Haltern	100	247	2965	71,9	86	13,3	25	3	194	65,0	74	9,5	77	4	61	2317	73,2	87	14,6	27	5
L 555	Coesfeld Nordost	5533																				
	Osterwick	100	246	3068	93,7	112	15,3	84	36	304	72,5	82	11,0	95	18	62	1787	97,8	115	14,5	92	47
	Coesfeld	100	246	3115	97,3	118	16,0	87	49	309	75,3	86	11,3	96	27	62	1873	101,8	119	15,4	94	63
L 587	St. Mauritz	5506																				
	Greven	70	246	6633	74,2	84	9,4	22	1	562	67,6	77	9,8	86	6	62	4147	77,1	88	10,9	34	3
	Münster	70	246	6742	67,8	79	11,3	11	1	546	66,3	76	9,9	84	4	62	4589	72,4	84	11,8	20	2
L 591	Lienen	5513																				
	Lienen	100	247	3144	82,1	96	15,0	57	10	217	69,2	79	12,1	90	12	62	2276	82,2	96	15,1	56	10
	Lengerich	100	247	3142	80,3	95	14,8	51	8	223	67,9	78	10,7	86	10	62	2251	79,3	94	14,7	46	8
L 608	Gross Reken	5505																				
	Grossreken	70	248	3734	69,4	80	10,5	14	1	307	63,1	73	10,5	70	3	61	2618	71,2	82	10,9	18	1
	Dorsten/Wulfen	70	248	3896	71,5	82	9,9	18	1	313	64,6	74	8,7	76	3	61	2926	72,5	83	9,9	19	1
L 608	Gelsenkirchen	5523																				
	GE-Buer	70	22	18607	62,9	76,0	14,1	6	0	1094	57,2	67,0	11,0	40	1	9	9441	68,2	79,0	12,4	13	1
	GE-Schalke	70	154	18412	67,0	76	8,1	5	0	1118	60,9	69	7,4	56	1	41	9977	67,7	77	8,8	7	0
L 610	Recklinghausen	5526																				
	Datteln	50	246	5704	59,5	68	7,1	1	0	170	52,6	60	7,7	13	0	62	3263	61,1	69	7,2	1	0
	Recklinghausen	70	246	5579	56,8	66	7,7	1	0	183	54,3	63	8,3	20	0	62	3145	59,2	68	8,1	2	0
L 697	Attendorf	5531																				
	Plettenberg	50	249	1799	56,8	67	10,2	2	0	184	53,8	61	8,5	17	1	62	1243	57,5	68	10,1	2	0
	Attendorf	50	249	1855	60,0	70	11,1	3	0	197	54,7	63	8,2	19	0	62	1237	60,3	70	10,9	3	0
L 776	Salzkotten	5530																				
	Paderborn	100	218	4309	106,2	118	13,1	97	70	726	73,6	84	12,1	64	19	55	3766	107,7	120	14,2	98	78
	Büren	100	218	4403	92,7	115	14,0	82	29	837	67,3	84	21,7	69	18	55	3852	96,7	116	13,2	91	37
L 822	Lippstadt-Cappel	5528																				
	Lippstadt	50	179	3742	56,1	64	6,8	0	0	158	52,3	59	7,4	10	0	49	2298	56,9	66	7,2	0	0
	Beckum/Ahlen	50	247	3627	59,2	69	8,5	1	0	170	52,3	64	10,4	23	0	62	2386	59,3	69	8,8	2	0
L 954	Bad Driburg	5529																				
	Bad Driburg	70	201	3742	62,5	74	10,8	4	0	309	55,9	67	10,4	35	1	48	2250	64,9	76	11,2	7	0
	Warburg	70	201	3768	67,7	80	11,8	14	1	327	54,8	69	13,2	40	1	48	2329	68,4	81	12,2	16	1

Tagesmittelwerte von Geschwindigkeitskenngrößen je Fahrtrichtung bzw. Fahrstreifen

Januar - Dezember 2006

Str.-Kl. u.-Nr.	Zst.-Name Richtung I Richtung II	Zst- Nr. V <sub>zul</sub>	Werktage - Montag-Freitag													Sonn- und Feiertage							
			Leichtverkehr (LV: PKW+Lfw)							SGV						Leichtverkehr (LV)							
			GT '06	Anz Fz/24h	V <sub>m</sub> Km/h	V <sub>85</sub> Km/h	S Km/h	% - Ant		Anz Fz/24h	V <sub>m</sub> Km/h	V <sub>85</sub> Km/h	S Km/h	% - Ant		GT '06	Anz Fz/24h	V <sub>m</sub> Km/h	V <sub>85</sub> Km/h	S Km/h	% - Ant		
								>80	>100					>60	>80						>80	>100	
<b>Grenzzählstellen</b>																							
L 29	Heidenend	5438																					
	Venlo	50	250	3177	58,0	66	8,1	1	0	363	56,4	64	8,6	29	1	62	2229	59,0	67	8,5	2	0	
	Kaldenkirchen	50	245	3132	57,2	67	8,1	1	0	355	55,1	58	8,0	23	0	62	2280	57,8	68	8,3	1	0	
L 231	Horbach/Locht	5439																					
	Kerkrade (NL)	50	248	1216	56,4	76	9,9	2	0	28	48,7	66	11,1	10	0	62	915	57,1	76	10,3	2	0	
	Aachen	50	248	1076	63,9	80	10,9	6	1	26	49,1	73	14,7	25	1	62	835	64,2	82	11,2	7	1	
L 560	Sandersküper	5535																					
	Enschede (NL)	70	247	2129	72,8	83	10,0	19	1	111	67,8	78	10,6	87	8	62	1860	74,7	86	11,0	26	2	
	Ahaus	70	247	2120	71,1	80	10,0	15	1	114	68,6	78	10,5	89	9	62	1801	73,3	85	10,8	22	2	
L 602	Hemden	5534																					
	Aalten (NL)	70	225	2145	63,8	78	15,4	10	1	299	54	74	20,3	56	4	58	1771	65,1	79	16,1	13	1	
	Bocholt	70	225	2141	61,3	77	15,4	8	0	292	55,4	74	18,8	57	4	58	1932	63,4	78	15,2	9	1	