



Jahr 2005. Ergebnisse aus automatischen Dauerzählstellen an den „Freien Strecken“ der Straßen des überörtlichen Verkehrs in NRW.



Ministerium für
Bauen und Verkehr
des Landes
Nordrhein-Westfalen

NRW.

Verkehrsentwicklung auf Außerortsstraßen in NRW

Jahr 2005 im Vergleich zu Jahr 2004

Die „Durchschnittlichen Täglichen Verkehrsstärken“ (DTV) der Kfz an allen Tagen des Jahres 2005 sind im Vergleich zum Vorjahr auf allen erfassten Außerortsstraßen (Autobahnen, Bundes- und Landesstraßen) leicht zurückgegangen. Aus permanenten Verkehrsbeobachtungen mit 233 automatischen Zählgeräten, die zur Mittelwertsberechnung herangezogen wurden, ergaben sich für „alle Tage“ (Mo-So), Werktage (Mo-Fr, Mo-Sa), Samstage (Sa) sowie für Sonn- und Feiertage (So+Fei) folgende Veränderungsdaten:

Straßengruppe	Anz. Zst.	Jahr 2005/Jahr 2004 [%]				
		Mo-So	Mo-Fr	Sa	Mo-Sa	So+Fei
Autobahnen (A)	129	- 0,7	- 0,2	- 4,5	- 0,9	- 1,4
Bundesstraßen (außerorts) (B)	59	- 0,5	+ 0,1	- 4,5	- 0,6	- 1,8
Landesstraßen (außerorts) (L)	45	- 0,7	- 0,3	- 2,8	- 0,7	- 1,5
Zusammen (B+L)	104	- 0,6	- 0,1	- 3,5	- 0,7	- 1,7
Zusammen (A+B+L)	233	- 0,7	- 0,1	- 4,1	- 0,8	- 1,5

Im Jahr 2005 Rückgang des Kfz - Verkehrs an allen Tagen (Mo-So) von 0,7 %

Starke Verkehrsrückgänge an den Wochenenden

Der **Kfz-Verkehr** nahm im Jahr 2005 im Vergleich zum Vorjahr im Mittel über alle Tage (Mo-So) auf den Außerortsstraßen (A+B+L) um 0,7 % ab. Zwischen den Straßengruppen waren die Unterschiede in den Entwicklungen nur gering. Eine nach Wochentagsgruppen differenzierte Betrachtung der drei Straßengruppen zeigt für die Werktage Mo-Fr nahezu Stagnation. An den Sonn- und Feiertagen war der Verkehr in 2005 generell rückläufig. Besonders stark waren die Verkehrsrückgänge an den Samstagen des Jahres mit jeweils - 4,5 % auf Autobahnen und Bundesstraßen sowie - 2,8 % auf den Landesstraßen.

Zu der insgesamt rückläufigen Entwicklung von - 0,7 % dürfte insbesondere das weiterhin hohe Niveau der Kraftstoffpreise in 2005 beigetragen haben. Dies zeigt auch der Rückgang im Freizeitverkehr an den Sonn- und Feiertagen, in dem am ehesten Einsparungen möglich sind.

Im Lkw-Verkehr Rückgang auf Autobahnen, Zuwachs auf Bundes- und Landesstraßen

Der **Lkw - Verkehr** entwickelte sich an allen Tagen (Mo-So) des Jahres 2005 gegenüber dem Vorjahr wie folgt:

A - 4,3 % B + 3,8 % L + 4,6 %

Ursache der zwischen Autobahnen und übrigen Straßen in 2005 unterschiedlichen Entwicklung des Lkw-Verkehrs dürften streckenbezogene Verkehrsverlagerungen aufgrund der zum 1. Januar 2005 eingeführten „Lkw-Maut“ sein.

Straßengruppe	Monatliche Kfz-Veränderungen 2005 gegenüber 2004 (alle Tage Mo-So) [%]											
	Jan	Feb	Mrz	Apr	Mai	Jun	Jul	Aug	Sep	Okt	Nov	Dez
Autobahnen (A)	+ 2,2	- 0,5	- 3,8	+ 2,3	- 1,0	+ 1,7	- 2,3	+ 1,9	- 1,5	- 3,3	- 2,5	- 1,9
Bundesstraßen (außerorts) (B)	+ 2,1	- 0,4	- 3,3	+ 3,4	+ 0,6	+ 2,1	- 4,7	+ 2,4	- 1,2	- 2,7	- 2,5	- 2,0
Landesstraßen (außerorts) (L)	+ 2,5	- 2,2	- 4,9	+ 2,8	+ 0,9	+ 1,8	- 4,8	+ 2,7	- 1,8	- 0,6	- 2,0	- 2,0
Zusammen (B+L)	+ 2,4	- 1,4	- 4,2	+ 3,1	+ 0,7	+ 1,9	- 4,8	+ 2,5	- 1,8	- 1,6	- 2,2	- 2,0
Zusammen (A+B+L)	+ 2,2	- 0,9	- 4,0	+ 2,7	- 0,3	+ 1,8	- 3,3	+ 2,1	- 1,5	- 2,6	- 2,4	- 1,9

Die monatlichen Veränderungen des Kfz-Verkehrs im Jahresverlauf zeigen im Gesamtnetz (A+B+L) Schwankungen von - 4,0 % bis + 2,7 %. Differenziert nach Straßengruppen liegen die Veränderungen sogar zwischen - 4,9 % auf den Landesstraßen im März und + 3,4 % auf den Bundesstraßen im April. Hauptursachen dieser Schwankungen sind:

- Unterschiedliche Konstellation der Feiertage in den Vergleichsjahren,
- Unterschiedliche Konstellation der Schulferien,
- Unterschiedliche Witterungsbedingungen.

Herausgeber:



Bearbeitung:

BAS Büro für angewandte Statistik
Prämienstraße 19, 52076 Aachen



Verkehrsentwicklung auf Außerortsstraßen in NRW

Auf der Grundlage der oben angeführten Veränderungsraten von 2004 auf 2005 sind nachstehend die mittleren DTV-Werte des **Kfz-Verkehrs** getrennt nach den einzelnen Wochentagsgruppen ausgewiesen:

Straßengruppe	Anz. Zst.	Durchschnittliche Tägliche Verkehrsstärken 2005 [Kfz/24h]				
		Mo-So	Mo-Fr	Sa	Mo-Sa	So+Fei
Autobahnen (A)	129	58 540	64 212	49 183	61 473	43 717
Bundesstraßen (außerorts) (B)	59	10 730	11 802	9 195	11 328	7 703
Landesstraßen (außerorts) (L)	45	5 310	5 715	4 720	5 436	4 216

Auf Autobahnen rd. 58 500 Kfz/24h in 2005

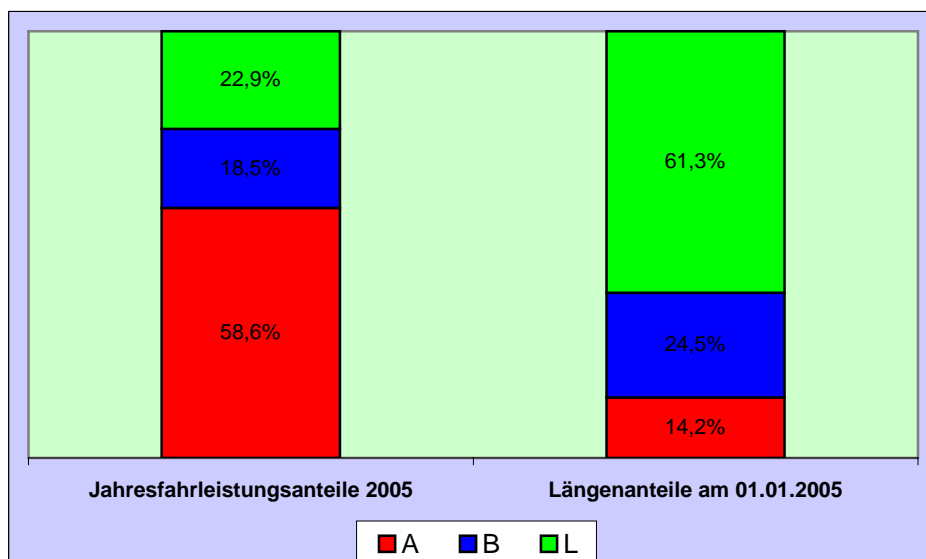
Die durchschnittliche tägliche Verkehrsstärke aller Tage des Jahres 2005 betrug auf den Autobahnen rd. 58 500 Kfz/24h, auf den Außerorts-Bundesstraßen rd. 10 700 Kfz/24h und auf den Außerorts-Landesstraßen rd. 5 300 Kfz/24h. Eine Differenzierung nach Tagesgruppen zeigt bei jeder Straßengruppe die höchsten DTV-Werte an den Werktagen Mo-Fr, gefolgt von den Samstagen und - mit noch einmal deutlichem Abstand - von den Sonn- und Feiertagen. Auf den Autobahnen lag der Verkehr an den Werktagen Mo-Fr des Jahres 2005 um 47 % über dem Verkehr an den Sonn- und Feiertagen, auf den Bundesstraßen lag er um 53 % und auf den Landesstraßen um 36 % höher.

Im **Güterverkehr** (Lieferwagen, Lkw > 3,5 t zul. Gesamtgewicht mit und ohne Anhänger, Sattelkraftfahrzeuge) ergaben sich für alle Tage (Mo-So) des Jahres 2005 folgende DTV-Werte [Kfz/24h]: A: 9 730, B: 1 150, L: 430.

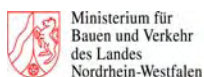
Straßengruppe		Jahresfahrleistungen [Mrd. Kfz-km]			
		2005	2004	2003	2005/2004
Autobahnen (A)		46,5	47,0	46,7	- 1,0 %
Bundesstraßen (außerorts) (B)		14,7	14,8	14,7	- 0,7 %
Landesstraßen (außerorts) (L)		18,2	18,3	18,2	- 0,8 %
Zusammen (A+B+L)		79,4	80,1	79,6	- 0,9 %

Jahresfahrleistung 2005 wieder unter 80 Mrd. Kfz-Kilometer

Nachdem die Jahresfahrleistung - also die von den Kraftfahrzeugen in einem Jahr auf einem Straßennetz insgesamt gefahrenen Kilometer - 2004 auf den drei Straßengruppen zusammen erstmals die 80 Mrd. Kilometer überschritten hatte, lag sie 2005 mit 79,4 Mrd. Kilometer wieder darunter. Der Anteil der Autobahnen betrug dabei 58,6 %, wobei der Anteil der Autobahnlänge an der Länge von Autobahnen, Bundes- und Landesstraßen zusammen nur 14,2 % betrug. Den größten Längenanteil hatten die Landesstraßen mit mehr als 61 % bei einem Fahrleistungsanteil von nur knapp 23 %.



Herausgeber:



Bearbeitung:

BAS Büro für angewandte Statistik
Prämienstraße 19, 52076 Aachen



Entwicklung an den Grenzen zu Belgien und den Niederlanden

Straßengruppe	Anz. Zst.	Jahr 2005/Jahr 2004 [%]				
		Mo-So	Mo-Fr	Sa	Mo-Sa	So+Fei
Autobahnen (A)	6	- 0,8	- 0,9	- 2,4	- 1,1	+ 0,2
Übrige Straßen (außerorts) (B+L)	14	+ 0,3	+ 1,0	- 3,2	+ 0,2	- 0,6

Verkehrsentwicklung (Mo-So) an den Grenzübergängen uneinheitlich

An den Grenzübergängen wurde mit - 0,8 % für die Autobahnen eine ähnliche Entwicklung ermittelt wie für die Autobahnen des Gesamtnetzes. Für die Übergänge der übrigen Straßen wurde noch ein geringfügiger Zuwachs des Kfz-Verkehrs (+ 0,3 %) im Vergleich zu 2004 festgestellt.

Straßengruppe	Monatliche Kfz-Veränderungen 2005 gegenüber 2004 (alle Tage Mo-So) [%]											
	Jan	Feb	Mrz	Apr	Mai	Jun	Jul	Aug	Sep	Okt	Nov	Dez
Autobahnen (A)	+ 4,2	- 1,2	+ 1,8	- 3,9	- 1,3	- 1,8	- 1,0	- 1,8	- 1,8	- 0,6	+ 0,7	- 2,3
Übrige Straßen (außerorts) (B+L)	+ 1,0	- 1,7	- 0,1	+ 0,3	+ 1,9	+ 2,5	- 1,7	+ 0,6	+ 1,0	+ 1,0	+ 1,3	+ 0,9

Auch in den einzelnen Monaten des Jahres verlief die Verkehrsentwicklung an den Grenzübergängen zwischen Autobahnen und übrigen Straßen unterschiedlich. An den Autobahnübergängen wurden in neun Monaten des Jahres Verkehrsrückgänge, an den Grenzübergängen der Bundes- und Landesstraßen wurden dagegen in neun Monaten des Jahres Verkehrszuwächse registriert. Trotz der im Durchschnitt an den Autobahnen schwächeren Entwicklung wurde dort im Januar mit + 4,2 % der höchste monatliche Zuwachs des Jahres 2005 ermittelt. Der stärkste Verkehrsrückgang eines Monats ergab sich ebenfalls an den Autobahnübergängen und zwar im April mit - 3,9 %.

Kfz-Bestand

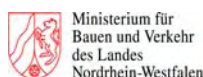
Der Kfz-Bestand hat zum Jahresende 2005 im Vergleich zum Vorjahreszeitpunkt um 0,2 % auf 11.445.479 Kfz zugenommen. 9,832 Mio. oder 85,9 % dieser Kraftfahrzeuge waren Pkw, rd. 825.700 oder 7,2 % waren Krafträder und rd. 539.100 oder 4,7 % waren Lastkraftwagen und Sattelzugmaschinen.

Straßenverkehrsunfälle

Im Jahr 2005 war die vorläufige Anzahl der Personenschadensunfälle auf allen Straßen insgesamt mit - 1,2 % auf 66.654 Unfälle rückläufig. Die Anzahl der verunglückten Personen verringerte sich um 2,6 % auf 83.565 Personen, die Anzahl der getöteten Verkehrsteilnehmer um 1,2 % auf 850 Personen. Bei den Daten für 2005 handelt es sich um Aggregate aus den einzelnen Monatswerten. Das Jahresergebnis wird erfahrungsgemäß aufgrund weiterer Plausibilisierungsschritte geringfügig von den Aggregaten der Monatswerte abweichen.

Weitere Zahlen zur Unfallentwicklung enthält der Bericht „Dauerzählung 12/2005“.

Herausgeber:



Bearbeitung:

BAS Büro für angewandte Statistik
Prämienstraße 19, 52076 Aachen



Verzeichnis der Tabellen (Anhänge):

DTV	Kfz-Verkehr	auf Autobahnen	Anhang 1.1
DTV	Kfz-Verkehr	auf Bundesstraßen	Anhang 1.2
DTV	Kfz-Verkehr	auf Landes- und Kreisstraßen	Anhang 1.3
DTV	Kfz-Verkehr	an Grenzzählstellen	Anhang 1.4
DTV	Schwerer Güterverkehr (SGV)	auf Autobahnen	Anhang 2.1
DTV	Schwerer Güterverkehr (SGV)	auf Bundesstraßen	Anhang 2.2
DTV	Schwerer Güterverkehr (SGV)	auf Landes- und Kreisstraßen	Anhang 2.3
DTV	Schwerer Güterverkehr (SGV)	an Grenzzählstellen	Anhang 2.4
DTV	Fahrzeugarten	auf Autobahnen	Anhang 3.1
DTV	Fahrzeugarten	auf Bundesstraßen	Anhang 3.2
DTV	Fahrzeugarten	auf Landesstraßen	Anhang 3.3
DTV	Fahrzeugarten	an Grenzzählstellen	Anhang 3.4
	Geschwindigkeitsmessungen	auf Landesstraßen	Anhang 4.1
	Geschwindigkeitsmessungen	an Grenzzählstellen	Anhang 4.2

Abkürzungen und Begriffe

Str.-Kl.	Straßenklasse und	Pkw	Pkw (vom Kleinwagen bis zur Großraumlimousine, einschl. Offroad-Fahrzeuge)
u.-Nr.	Straßennummer	Lfw	Lieferwagen $\leq 3,5$ t zul. Gesamtgewicht (zul. GG)
Zst.-Name	Name der Zählstelle	Mot	Motorräder (auch mit Beiwagen), jedoch keine Fahrräder, keine Mofas
Zst.-Nr.	Nummer der Zählstelle	Pkw mit Anh.	Kfz bis 3,5 t zul. GG mit Anhänger
TK-	Nummer der topographischen Karte 1:25 000, in der die Zählstelle liegt	Bus	Kraftfahrzeuge mit mehr als neun Sitzplätzen zur Personenbeförderung (auch mit Anhänger)
GT	Anzahl Tage mit mindestens 12 auswertbaren Stundenwerten, fehlende Stundenwerte (auch Tageswerte) sind eingeschätzt	Lkw ohne Anh.	Lkw $> 3,5$ t zul. GG ohne Anhänger
DTV	<u>D</u> urchschnittliche <u>T</u> ägliche <u>V</u> erkehrsstärke (Kfz/24h)	Lkw mit Anh.	Lkw $> 3,5$ t zul. GG mit Anhänger
Mo-So	Alle Tage (Montag bis Sonntag),	Sattel	Alle Sattelfahrzeuge
Mo-Fr	Alle Werktage (Montag bis Freitag),	Son nkl.	sonstige und nicht klassifizierbare Kfz, d.h. alle Kfz, bei denen die Fahrzeugart nicht bestimmbar war oder die keiner der anderen Klassen angehören
Sa	Alle Samstage,	SGV	Schwerer Güterverkehr = Lkw ohne Anh. + Lkw mit Anh. + Sattel
So+Fei	Alle Sonn- und Feiertage des Auswertzeitraums	SV	Schwerer Verkehr = SGV + Bus
R	Richtungsangabe	V_{zul}	Zulässige Höchstgeschwindigkeit
#	Zählstelle in der mittleren Verkehrsentwicklung nicht berücksichtigt	V_m	Mittlere Geschwindigkeit
L	Zählstelle hat nur Kfz/Lkw-Unterscheidung	S	Standardabweichung der Geschwindigkeit (statistischer Wert)
*	durch Schätzverfahren errechnete Werte	%-Ant	Anteil der Fahrzeuge (Fz), die die angegebene Geschwindigkeit überschreiten

Str.-Kl. u.-Nr.	Zst.-Name	Zst.-Nr.	GT 2005	Durchschnittlicher Tagesverkehr (DTV)										Maximaler Tagesverkehr						
				Gesamtquerschnitt										Richtungen						
				Mo-So	05/04	Mo-Fr	05/04	Sa	05/04	So+Fei	05/04	Mo-Fr	Sa	So+Fei	Mo-Fr		Sa		So+Fei	
				Kfz/24h	%	Kfz/24h	%	Kfz/24h	%	Kfz/24h	%	Kfz/24h	Datum	R	Kfz/24h	Datum	R	Kfz/24h	Datum	R
Autobahnen																				
A 1	Ladbergen	5118	364	57717	-4,4	59307	-3,7	51486	-7,2	56409	-5,1	47260	13.05	N	39755	01.10	N	44716	29.05	S
A 1	Ascheberg	5121	199	56636	-1,7	59066	-1,3	50436	-3,8	51765	-1,2	41959*	13.05	N	37694*	14.05	N	38820	29.05	S
A 1	Hengsen	5101	248	99914	-	104834	-	86378	-	90903	-	69047*	30.09	N	65605*	01.10	N	66814	29.05	S
A 1	Schloss Burg	5011	361	73293	-3,1	77363	-2,2	62427	-6,6	65552	-4,6	48702	04.05	N	38318	29.10	N	41765	08.05	N
A 1	Köln-Nord	5048	234	95557	0,3	105659	1,5	74480	-3,6	71228	-3,0	64207	04.05	N	45996	27.08	S	48831	08.05	N
A 1	AK Leverkusen (W)	5035	279	99229	-3,8	107251	-3,0	80739	-7,4	81422	-4,6	63286*	01.07	S	49872	01.10	S	54056*	28.08	S
A 1	AK Leverkusen (O)	5675	272	76765	-3,6	82812	-3,0	63391	-5,7	62856	-4,0	54189	04.05	N	40827	29.10	N	44049	10.07	N
A 1	Köln-Lövenich	5032	348	100060	2,2	109273	4,0	82023	-2,8	76846	-2,6	67536	04.05	N	49733	15.01	N	55194	08.05	N
A 1	Hürth	5010	349	52232	-1,6	55225	-0,3	45721	-4,7	45258	-4,9	36442	17.10	N	30502	27.08	S	33941	08.05	N
A 1	Euskirchen/Bliesheim	5060	232	40746	-0,5	43606	-0,1	34502	-2,7	34099	-0,1	30026	30.09	S	21541*	02.04	N	26705*	29.05	N
A 1	Nettersheim	5047	240	18761	-3,7	19260	-2,8	17058	-6,1	18136	-5,5	14911	30.09	S	12763	01.10	S	14756*	29.05	N
A 2	Bad Oeynhausen	5123	174	84174	-0,1	88562	-0,1	72279	-0,5	75982	0,7	62493	24.03	N	55274*	01.10	N	58340	29.05	S
A 2	Bielefeld	5120	292	88524	-2,2	93983	-1,7	75043	-4,0	77188	-2,6	65430	30.09	O	52138	01.10	O	59092	29.05	W
A 2	Oelde	5102	363	61510	-1	64262	-0,2	53710	-3,2	56668	-2,7	46527	24.03	O	37922	01.10	O	44406	29.05	W
A 2	Gelsenkirchen	5122	172	69912	-2,9	77061	-2,2	55137	-7,6	52571	-2,1	46560	14.04	W	36959	02.04	W	33700	08.05	W
A 2	Oberhausen-Sterkrade	5026	318	101598	-0,4	112172	-0,2	80725	-1,0	75094	0,1	70152	30.09	O	54168	19.11	W	51261	08.05	W
A 3	Hünxe	5001	365	55296	-1,7	58796	-1,3	50165	-3,2	44983	-2,6	40244	12.08	N	34570	13.08	N	38926	29.05	S
A 3	Oberhausen-Holten	5070	364	105765	-0,2	115809	0,1	84874	-1,8	81518	0,2	72362	30.09	N	56362	30.07	N	59382	29.05	S
A 3	AK OB-West (N)	5665	363	127501	-	140527	-	102453	-	94279	-	90569	22.07	S	69128	30.07	S	71534	29.05	S
A 3	AK OB-West (Hauptfahrb)	5025	0	87134	0,9	93973	0,7	74327	1,9	69396	1,5	57697	30.09	N	48083	30.07	N	47985*	17.07	S
A 3	AK OB-West (S)	5667	362	117636	-1,6	128929	-1,4	97364	-3,0	87587	-0,9	77411	30.09	N	61775	30.07	N	60146	29.05	S
A 3	Breitscheid	5002	364	109386	-0,4	118768	0,7	91690	-5,2	85163	-1,5	71379	22.07	S	57015	13.08	N	57131	29.05	S
A 3	AK Breitscheid (N)	5638	304	109472	-0,3	119189	0,7	91068	-3,2	84448	-2,8	73047	01.07	N	57503	13.08	N	57105	29.05	S
A 3	AK Breitscheid (S)	5065	90	107325	3,5	116313	4,7	90540	0,2	83970	0,8	73021*	22.07	S	55087*	23.07	S	56372*	17.07	S
A 3	AK Hilden (N)	5655	303	128512	-0,4	139773	0,2	106743	-2,1	98987	-1,4	0	03.03	N	64015*	30.07	N	62021	29.05	S
A 3	AK Hilden (S)	5657	303	119036	2,1	126597	2,0	103478	1,8	100646	3,2	80394	28.10	N	62858	13.08	N	62310	07.08	N
A 3	Opladen II	5033	361	113972	-0,4	120501	-0,3	101156	-0,4	97552	-0,4	71293	28.10	N	64685	12.03	S	69371	17.07	S
A 3	AK Leverkusen (N)	5003	363	127851	-1,1	135854	-1,2	113565	-0,5	106483	-1,1	80247	28.10	N	70201	12.03	S	65637	17.07	N
A 3	Leverkusen	5004	300	144466	-2,6	151849	-2,1	130172	-3,9	125722	-3,5	87157	22.04	S	76096*	03.09	S	77019*	04.09	S
A 3	AK Leverkusen (S)	5676	344	152358	-4,3	160681	-3,9	134816	-6,4	132463	-3,7	98181*	10.06	N	81615	16.04	N	84068	08.05	N
A 3	AD Heumar (N)	5672	319	144387	-4,6	151266	-4,3	132172	-5,5	125964	-5,0	96563	18.03	S	94344	19.03	S	82723	25.03	S
A 3	AD Heumar (S)	5673	364	92462	-1,2	97818	-0,8	82377	-2,4	78618	-2,2	67568	08.07	S	51767	09.07	S	54675	10.07	S
A 3	Siegburg	5005	277	73359	-1,6	75537	-1,5	68293	-2,0	68562	-1,7	56564*	12.08	N	49617*	13.08	N	47638*	14.08	N
A 3	AK BN-Siegburg (N)	5058	333	74198	-5,0	76462	-4,4	68849	-5,2	69285	-7,4	54031	08.07	S	46585	13.08	N	46913	10.07	S
A 3	AK BN-Siegburg (S)	5631	333	70192	-	71991	-	65720	-	66480	-	54759	08.07	S	46802	19.03	S	47031	10.07	S
A 3	Bad Honnef/Linz	5006	266	71118	-1,1	73263	-0,9	65644	-1,3	66820	-1,5	52897	08.07	S	47443	13.08	N	48032	07.08	N
A 4	Würselen	5008	232	52332	0,3	57534	0,7	43017	-0,7	38474	-0,9	34673*	30.09	W	31349	12.03	W	26229	25.03	O
A 4	AK Aachen (W)	5654	309	98201	-2,6	109799	-0,9	78414	-6,1	66447	-9,4	63175	30.09	W	46304	03.12	W	41107	28.08	O
A 4	AK Aachen (O)	5651	365	66801	-0,6	73432	0,3	54959	-3,1	49103	-3,3	44562	25.05	W	33752	30.07	W	32715	29.05	O
A 4	Buir	5082	365	58566	-0,8	63492	0,1	48913	-3,4	46160	-3,0	39310	25.05	W	32081	30.07	W	30349	29.05	O
A 4	AK Kerpen (W)	5622	181	68869	-	75300	-	57882	-	51271	-	48407	25.05	W	36781*	27.08	W	35016	08.05	W
A 4	AK Kerpen (O)	5624	177	76696	-2,0	83818	-1,5	64892	-2,9	56894	-4,1	53261	11.03	O	42252*	30.07	W	35075*	31.07	W
A 4	Köln-Klettenberg	5053	256	104701	2,3	117961	3,3	81521	-0,8	68877	-0,7	68376*	29.07	W	57103*	30.07	W	45754*	31.07	W
A 4	Rheinbr.Rodenkirchen	5049	279	117640	0,9	132151	1,3	92241	-0,4	78462	-0,4	75170*	29.07	W	63125*	30.07	W	51690*	31.07	W
A 4	AD Heumar (W)	5021	273	73779	-1,9	80962	-1,6	61470	-2,5	54156	-2,4	47570	25.05	W	42519*	30.07	W	36279*	31.07	W
A 4	Bensbg.Frankenforst	5015	343	71220	-0,2	77459	0,5	59675	-2,0	54917	-2,2	45102	13.05	W	35063	29.10	O	32911	28.08	O
A 4	Engelskirchen	5068	365	44989	1,8	48349	2,5	37596	0,1	37231	-0,1	30487	13.05	O	22521	29.10	O	23285	16.05	W
A 4	Eckenhagen	5034	257	31346	2,5	33273	3,3	26140	-0,3	27729	1,2	23343	28.10	W	17116	01.10	W	17852	08.05	O
A 30	Ibbenbüren	5112	334	38188	3,3	41773	3,4	31815	3,5	28598	3,3	25933	13.05	O	20712	30.07	O	22226	26.05	O
A 30	Kirchlengern	5103	348	37963	-1,4	41642	-1,3	30866	-1,4	28604	-1,0	26904	04.05	O	18911	30.07	O	19180	08.05	W
A 31	Gescher	5117	365	29464	6,3	30178	5,6	27180	6,4	28436	9,8	29317	13.05	N	21902	30.07	N	30764	29.05	S
A 33	Paderborn	5111	365	35333	-1,5	38284	-1,4	29072	-2,0	28318	-1,2	24624	30.09	S	19991	30.07	N	19819	31.07	N
A 40	Wankum	5018	365	33418	-1,5	36687	-1,1	28747	-3,3	23684	-1,6	24885	13.05	O	18348	01.10	O	25625	03.10	W
A 40	AK Moers (W)	5663	262	52328	-	57700	-	43563	-	37275	-	35389	13.05	O	25670	14.05	O	30587	03.10	W
A 40	AK Moers (O)	5022	296	72045	-	78951	-	60547	-	52895	-	45901*	12.09	O	35138	30.04	O	34943	16.05	O
A 40	AD Essen-Ost (W)	5680	351	74793	-0,1	82781	0,2	62472	-1,6	51783	-0,7	47363*	13.05	O	36777*	14.05	O	34940*	16.05	W
A 40	AD Essen-Ost (O)	5681	322	128509	-1,3	140795	-1,4	108031	-2,4	94448	1,1	79644*	13.05	W	64127*	14.05	O	67039*	16.05	W
A 40	Essen-Kray	5037	0	110919	-0,4	120021	-1,4	96168	1,5	85321	4,6	68190*	13.05	O	58950*	14.05	O	59744*	16.05	W
A 40	Bochum	5113	334	106162	0,4	115577	0,8	91597	-0,7	79084	0,0	66549	25.05	O	53317	03.12	O	46695	08.05	W
A 42	AK Kamp-Lintfort (O)	5635	286	46402	1,2	52589	2,1	35723	0,3	29569	-3,4	31175	28.10	O	24952	13.08	W	18550	11.12	W
A 42	DU Beeckerwerth	5063	261	66636	1,9	75596	2,9	51718	0,7	41782	-3,3	43187	13.05	W	32928	13.08	O	26566	08.05	W
A 42	AK OB-West (W)	5024	348	81265	-0,8	91763	-0,4	68265	-1,4	48265	-3,1	53893	09.12	O	44577	10.12	W	31700	24.04	W

AUTOMATISCHE STRASSENVERKEHRSAZHLUNGEN IN NORDRHEIN-WESTFALEN

Anhang 1.1

Durchschnittlicher und maximaler Tagesverkehr - Kraftfahrzeuge (KFZ)

Jahr 2005

Str.-Kl. u.-Nr.	Zst.-Name	Zst.- Nr.	GT 2005	Durchschnittlicher Tagesverkehr (DTV)										Maximaler Tagesverkehr					
				Gesamtquerschnitt										Richtungen					
				Mo-So Kfz/24h	05/04 %	Mo-Fr Kfz/24h	05/04 %	Sa Kfz/24h	05/04 %	So+Fei Kfz/24h	05/04 %	Mo-Fr Kfz/24h	Datum R	Sa Kfz/24h	Datum R	So+Fei Kfz/24h	Datum R		
A 42	Wanne-Eickel	5116	328	79769	-	90416	-	62904	-	49491	-	53089	15.04 O	39381	10.12 O	30475	08.05 O		
A 43	Albachten	5109	273	59937	-	65169	-	49857	-	46611	-	42322	30.09 N	30715	15.10 S	29606	11.09 S		
A 43	Herne	5107	359	92953	-	102677	-	77344	-	65479	-	57294	28.10 S	45106	29.10 N	41481	08.05 S		
A 43	Sprockhövel	5108	105	50785	-	56181	-	40648	-	36813	-	36128	28.10 N	25830	29.10 N	23722*	08.05 S		
A 44	Aachen-Brand	5077	328	40179	-1,3	43087	-1,4	34779	-2,7	32601	0,9	27953	25.05 S	24440	09.07 S	22052	10.07 S		
A 44	AK Aachen (S)	5020	304	52000	3,9	56578	4,3	43272	4,9	40261	1,3	48518	03.06 W	39219	04.06 W	34181	05.06 W		
A 44	AK Aachen (N)	5650	299	58386	3,9	65516	4,7	44780	1,3	40112	1,7	44205*	08.07 W	31490*	09.07 W	26727*	10.07 W		
A 44	Jülich-Mersch	5017	322	38309	-3,1	41832	-3,1	30862	-3,1	29904	-2,2	30100*	08.07 W	23451*	09.07 W	21700*	10.07 W		
A 44	Neersen	5078	365	57045	-0,4	66071	-0,4	39890	-1,1	33853	1,9	40840	28.10 O	24579	03.12 O	21224	06.11 O		
A 44	AK Neersen (N)	5081	334	55667	-0,8	64321	-0,9	39199	-1,4	33454	2,2	40127	28.10 O	24393	03.12 O	21257	06.11 O		
A 44	Ilverich	5079	365	55649	4,3	63855	4,6	38570	3,7	35847	4,2	38043	18.11 W	22798	23.04 O	21826	04.09 W		
A 44	Langenberg	5066	211	14477	0,2	16727	1,4	10623	-3,3	8335	-4,1	9958	01.07 O	6399	23.04 O	4982	03.07 O		
A 44	Birth (Tunnel Velbert)	5067	362	17815	-1,1	20577	-0,8	13949	-2,0	9519	-2,0	12114	12.07 W	8162	16.04 O	5612	01.05 W		
A 44	Soest	5110	202	50600	-	52189	-	45064	-	48697	-	37171*	04.05 O	30434*	14.05 O	35593	29.05 O		
A 45	Dortmund Süd	5104	291	76869	0,9	84147	1,6	66643	-1,2	55044	-1,4	57392*	04.05 N	40848	14.05 S	36302	08.05 S		
A 45	Lüdenscheid Nord	5105	235	66506	-0,5	70812	0,4	57068	-3,0	56528	-2,2	57393	30.09 S	37930	17.09 S	38634	18.09 S		
A 45	Freudenberg	5106	352	62531	-	66276	-	53303	-	54738	-	47217	30.09 S	37907	01.10 S	36396	08.05 S		
A 46	Dremmen	5075	303	22619	1,0	25879	1,5	17630	1,2	13200	-2,1	15377	30.09 W	11157	03.12 W	8674*	17.07 O		
A 46	Hochneukirch	5041	145	21807	-1,4	24916	-0,9	16301	-2,9	13471	-2,8	14991	29.06 O	9760*	12.03 O	8412*	13.03 O		
A 46	Neuss-Holzheim	5016	354	59893	-0,4	66367	0,8	48117	-3,5	42799	-4,0	38559	04.05 W	28123	16.04 O	28974	21.08 O		
A 46	AK Neuss Süd (O)	5686	361	59877	0,3	68534	1,1	43055	-2,2	37955	-1,5	40199	04.05 S	25221	23.04 S	23535	08.05 N		
A 46	Düsseldorf-Flehe	5040	328	75866	1,1	87077	1,9	54960	-0,7	46710	-1,5	51275	04.05 O	31235	03.12 W	27973	08.05 W		
A 46	AK Hilden (W)	5658	313	106602	2,7	118827	3,0	86134	1,2	72795	3,0	75668	10.03 O	54301	29.01 O	56218	17.07 O		
A 46	AK Hilden (O)	5023	313	114601	1,5	126513	2,0	94080	-0,1	82153	0,2	78691	28.10 O	58080	29.10 O	55849	17.07 W		
A 46	W-Sonnborn	5045	332	83213	-1,4	91436	-0,8	68763	-2,8	61060	-3,6	53569*	04.05 O	47012	12.03 O	46318	17.07 O		
A 46	W-Oberbarmen	5044	364	70361	1,5	77818	2,1	56088	-0,6	51289	0,4	46007	28.10 W	40628	12.03 O	43051	17.07 O		
A 46	Meschede	5119	292	14556	-3,5	15575	-3,6	12489	-3,3	12052	-2,8	11467	28.01 O	10778	29.01 O	11445	06.03 W		
A 52	Schwalmtal	5046	363	24554	0,6	25969	0,8	21605	-1,1	21141	1,8	15844	13.05 O	12488	13.08 O	15718	03.10 W		
A 52	Lintorf	5027	363	101413	-1,8	115639	-1,6	74922	-2,6	64381	-1,8	66238	18.11 W	46534	29.10 O	38419	30.10 O		
A 52	Düsseldorf-Heerdt	5031	365	82759	-2,5	95343	-1,7	61069	-5,0	48496	-5,0	53342	22.04 O	35335	10.12 O	28044	01.05 W		
A 52	AK Breitscheid (W)	5637	274	110899	-	125929	-	82748	-	71918	-	82503	28.01 O	51971	29.10 W	45436	06.03 O		
A 52	AK Breitscheid (O)	5639	340	95377	-	106853	-	73893	-	65604	-	64111	18.11 O	53690	19.11 O	43344	20.11 O		
A 52	Essen-Bredene	5028	306	71532	-1,9	80442	-1,4	54936	-3,5	48339	-2,6	46527	08.04 W	35955	03.12 O	31098	04.12 W		
A 52	AD Essen Ost (S)	5043	346	54430	-2,7	58934	-2,7	45923	-3,3	42812	-1,4	35475	15.04 W	27827	19.11 O	25781	08.05 W		
A 57	Rheinberg	5019	365	37746	-2,9	41091	-2,7	31409	-2,8	29137	-3,3	27546	13.05 S	18910	04.06 S	19796	16.05 N		
A 57	AK Kamp-Lintfort (N)	5064	118	55583	-4,3	60962	-4,2	45430	-6,4	41704	-2,4	37793*	01.07 N	27582*	04.06 N	32166*	16.05 N		
A 57	AK Kamp-Lintfort (S)	5636	149	62959	-4,6	70273	-4,0	49738	-6,3	43573	-5,9	42376*	29.04 N	29246	10.12 S	26902*	08.05 S		
A 57	AK Moers (N)	5660	356	63593	-	70865	-	50210	-	44529	-	42148	25.05 N	29048	24.09 N	28328	08.05 S		
A 57	AK Moers (S)	5662	350	71843	-	79526	-	57739	-	51679	-	53303	01.07 S	32954	23.04 S	33628	16.05 N		
A 57	Neuss-Büttgen	5052	0	97776	0,5	105841	-0,8	85626	4,6	74300	5,3	69172*	13.05 S	50542*	04.06 S	55646*	16.05 N		
A 57	Neuss West	5602	0	104272	-1,6	115117	-1,7	86438	-2,0	74002	-0,5	68288*	25.05 S	49652*	03.12 N	45357*	08.05 N		
A 57	Neuss West (S)	5670	282	110398	-0,1	123420	0,6	87722	-2,1	75146	-1,9	70979*	29.04 N	49890*	23.04 N	45177*	08.05 N		
A 57	AD Neuss (N)	5030	280	53197	-0,1	62419	0,5	38193	-2,1	27313	-2,1	36198	10.11 N	23535	12.11 N	16782	13.11 N		
A 57	AD Neuss (S)	5014	283	105233	0,5	118776	1,1	80436	-1,6	69614	-1,2	68043*	25.05 S	46477	12.11 N	41124*	08.05 N		
A 57	AK Neuss Süd (S)	5061	347	68723	2,2	77554	3,4	51824	-1,5	46124	-1,1	47700	01.07 N	31334	18.06 S	28988	19.06 S		
A 57	AK Neuss Süd (N)	5601	351	91793	1,8	103018	2,7	70200	-1,1	63176	-0,7	60502	10.11 N	42904	12.11 N	38351	08.05 S		
A 59	Walsum	5069	358	29691	2,2	33192	2,6	24631	2,2	19309	0,1	18679	04.05 N	15357	17.09 N	11832	01.05 N		
A 59	Duisburg Süd	5062	364	29818	1,8	35177	2,2	20018	1,7	15711	0,1	21499	20.04 N	12277	10.12 N	10263	05.06 N		
A 59	Langenfeld	5007	365	44796	1,7	52099	2,2	31227	-0,4	25763	0,8	31329	04.05 S	20282	12.03 N	16865	01.05 S		
A 59	AK Heumar (Flughfn.)	5674	250	53755	-1,7	56748	-1,5	48500	-3,1	45689	-1,3	36895	19.03 S	36895	19.03 S	30779	25.03 S		
A 59	AD St. Augustin (N)	5057	365	89722	0,4	99567	0,9	72218	-0,9	63376	-1,1	57281	28.10 N	41663	29.10 N	40433	08.05 N		
A 59	AD St. Augustin (S)	5628	365	108531	-1,2	121169	-0,7	85225	-2,3	75439	-2,6	70966	29.04 N	49695	16.04 N	49083	08.05 N		
A 59	AD Bonn-Beuel (N)	5056	60	108854	-1,5	121270	-1,1	86045	-2,5	76263	-2,0	68980	15.04 S	51713	02.07 S	46105*	30.10 N		
A 59	AD Bonn-Beuel (S)	5633	304	81272	-0,4	92210	-0,4	61081	0,5	52649	-0,2	51681	15.04 S	38146	19.11 S	35258*	30.10 S		
A 59	AK Bonn Ost (N)	5625	300	62656	0,3	71389	0,8	44911	-0,8	41208	-1,0	39917	15.04 S	27503	18.06 S	26099	30.10 S		
A 59	AK Bonn Ost (S)	5627	203	38246	-	41988	-	30961	-	28785	-	29447*	22.04 N	21945*	16.04 N	21452*	08.05 N		
A 61	MG-Wickrath	5042	363	60278	-0,5	66905	-0,3	49446	-1,6	41728	-0,2	41362	28.10 S	32853	13.08 S	26341	24.07 N		
A 61	AK Kerpen (N)	5059	242	48889	-	53229	-	40898	-	37509	-	43003*	30.09 N	35358	12.02 N	33933*	04.09 N		
A 61	AK Kerpen (S)	5621	353	49558	-1,4	53949	-1,0	41453	-2,3	38062	-2,0	36910	15.07 S	28460	13.08 N	27344	26.06 N		
A 61	Miel	5080	323	50374	-3,9	51702	-3,6	46520	-4,9	48106	-3,9	37632	15.07 S	35831	06.08 N	37616	07.08 N		
A 524	Ratingen	5039	345	27046	-3,4	32040	-3,6	17240	-1,0	14482	-1,5	19732	06.12 O	10781	19.11 O	8791	08.05 W		
A 544	AK Aachen (SW)	5653	174	46275	-5,6	52965	-3,8	35326	-11,3	27551	-12,4	31990*	25.05 W	21789*	05.02 O	18400	30.10 W		
A 553	Bliesheim	5029	361	26306	-2,9	29521	-2,7	20347	-3,6	17917	-2,8	22077	09.11 S	13566	10.09 N	13240	16.05 N		
A 555	Godorf	5036	365	69368	-0,1	78882	0,2	53514	-0,7	42992	-1,1	44614	01.07 S	30747	15.01 S	26686	08.05 N		
A 560	AD St. Augustin (O)	5629	365	78003	-0,5	87900	0,0	62634	-1,4	49588	-2,5	51476	29.04 O	36893	03.12 O	30492	08.05 O		

Herausgeber : Ministerium für Bauen und Verkehr des Landes NRW, Düsseldorf

Referat III A3

Auswertung : BAS, Büro für angewandte Statistik, Aachen

AUTOMATISCHE STRASSENVERKEHRSAHLUNGEN IN NORDRHEIN-WESTFALEN

Anhang 1.1

Durchschnittlicher und maximaler Tagesverkehr - Kraftfahrzeuge (KFZ)

Jahr 2005

Str.-Kl. u.-Nr.	Zst.-Name	Zst.- Nr.	GT 2005	Durchschnittlicher Tagesverkehr (DTV)								Maximaler Tagesverkehr					
				Gesamtquerschnitt								Richtungen					
				Mo-So Kfz/24h	05/04 %	Mo-Fr Kfz/24h	05/04 %	Sa Kfz/24h	05/04 %	So+Fei Kfz/24h	05/04 %	Mo-Fr Kfz/24h	Datum R	Sa Kfz/24h	Datum R	So+Fei Kfz/24h	Datum R
A 560	AK BN-Siegburg (W)	5632	109	55031	-0,1	61301	-0,1	45256	0,3	37063	0,3	35437*	29.04 W	26276*	27.08 W	23442*	28.08 W
A 560	AK BN-Siegburg (O)	5630	302	49209	-5,2	54978	-4,8	40363	-5,3	32551	-6,8	32046	16.03 W	22620	03.12 W	19105	03.07 W
A 560	Hennef	5051	365	39007	-1,3	43176	-1,2	33125	-1,1	26528	-2,1	24734	17.06 W	19214	17.09 W	16777	03.07 W
A 562	AK Bonn Ost (W)	5055	0	59301	-0,2	69348	0,0	38881	-1,1	34636	0,9	40356	28.04 O	25004	18.06 O	21846	03.07 O
A 562	AK Bonn Ost (O)	5626	55	10937	13,0	12576	13,1	8231	13,7	6376	12,6	17573	05.07 O	11590	02.07 O	9390	28.08 O
A 565	AD Bonn-Beuel (W)	5634	150	87356	-6,3	97403	-5,9	69572	-8,9	60403	-5,5	58668	25.05 W	43148	02.07 W	37532	30.10 W
A 565	Meckenheim-Merl	5013	281	34630	-1,5	37199	-1,1	28867	-3,0	28789	-1,7	23752	30.09 N	17800	29.10 N	19432	08.05 S

Herausgeber : Ministerium für Bauen und Verkehr des Landes NRW, Düsseldorf
Referat III A3

Auswertung : BAS, Büro für angewandte Statistik, Aachen

AUTOMATISCHE STRASSENVERKEHRSAHLUNGEN IN NORDRHEIN-WESTFALEN

Anhang 1.2

Durchschnittlicher und maximaler Tagesverkehr - Kraftfahrzeuge (KFZ)

Jahr 2005

Str.-Kl. u.-Nr.	Zst.-Name	Zst.- Nr.	GT 2005	Durchschnittlicher Tagesverkehr (DTV)								Maximaler Tagesverkehr								
				Gesamtquerschnitt								Richtungen								
				Mo-So Kfz/24h	05/04 %	Mo-Fr Kfz/24h	05/04 %	Sa Kfz/24h	05/04 %	So+Fei Kfz/24h	05/04 %	Mo-Fr Kfz/24h	Datum R	Sa Kfz/24h	Datum R	So+Fei Kfz/24h	Datum R			
Bundesstrassen																				
B 1	Dortmund	5343	351	86616	-1,4	95643	-1,1	72623	-2,9	60677	-1,1	54900*	18.03	W	48867	17.09	W	38531	08.05	W
B 1	Werl-Westönnen	5324	365	10720	0,0	11797	0,7	9177	-2,1	7515	-2,0	9406	19.09	W	6334	05.11	O	7521	06.11	W
B 1	Horn 2	5339	363	10178	-4,0	10945	-3,6	8866	-4,3	8083	-5,0	7411	13.05	N	5591	30.04	N	5709	16.05	S
B 7	Warburg West	5331	240	12948	-4,9	14468	-4,1	10646	-7,7	8529	-6,4	8851*	29.04	O	6694	01.10	O	6828	09.10	W
B 7	Willich-Viersen	5266	365	11449	-1,7	13284	-1,5	8851	-2,1	5959	-2,1	7893	02.11	O	5438	18.06	O	4167	06.11	W
B 9	Geldern (O)	5251	352	6860	-3,2	7500	-2,2	5535	-5,2	5309	-6,2	4576	17.08	N	3408	06.08	N	3970	16.05	N
B 9	Dormagen	5267	365	11210	-3,2	12649	-2,3	9134	-5,9	6943	-6,1	7751	29.09	N	6491	03.09	S	5214	04.09	S
B 9n	Goch (S)	5240	365	10972	-1,7	12244	-1,3	8554	-2,0	7701	-3,0	7418	14.10	S	4962	08.10	S	5017	16.05	S
B 51	Ostbevern	5329	320	9395	1,3	10274	2,1	7694	-1,1	7157	-0,8	6303	13.09	S	4716	23.04	N	4670	29.05	S
B 51	Telgte	5330	365	21147	-0,4	22845	0,3	18518	-2,5	16264	-2,3	13516	04.05	N	10561	03.12	N	10128	08.05	S
B 51	Tondorf (S)	5236	341	15871	-0,3	16598	0,4	14386	-2,1	14093	-1,5	13321	08.07	N	11094	01.10	N	10962	16.05	S
B 51n	Dahlem	5235	335	11824	-1,7	12186	-1,0	10778	-3,4	11204	-3,3	10803	08.07	S	9115	03.09	S	10760	15.05	N
B 54	Drensteinfurt (N)	5348	363	8333	-0,2	9186	0,3	6958	-1,3	5926	-2,1	6967	24.05	N	4795	03.12	N	3886	24.04	N
B 54	Altenberge 2	5338	362	24496	-1,0	27533	0,2	19221	-3,3	16258	-3,0	16767	28.10	N	11569	10.12	N	10828	08.05	S
B 54	Dortmund-Brechten	5318	331	18200	-2,8	20277	-2,7	15483	-2,7	11793	-3,0	11688	25.05	S	10855	14.05	N	8328	11.09	S
B 54	Meinerzhagen	5304	245	17611	1,0	19328	1,5	15393	-0,8	12293	0,1	11559*	02.09	N	10854*	29.01	S	9055*	30.01	S
B 55n	Elsdorf	5247	365	10170	-0,6	11569	-0,1	7628	-3,2	6477	-1,1	7138	27.10	N	4753	04.06	S	4193	26.06	N
B 55	Grevenbrück	5342	334	6103	-4,9	6697	-5,2	5173	-3,4	4403	-4,0	4313	13.05	O	3294	20.08	O	3003	29.05	W
B 55	Bergneustadt	5264	365	11021	-1,1	12170	-0,6	9682	-1,9	7337	-3,3	7883	17.06	W	5759	18.06	W	5353	01.05	W
B 55	Loope	5204	0	7817	-7,9	8692	-7,7	6671	-9,2	5120	-7,7	5913*	18.03	O	4112*	19.03	O	3151*	01.05	W
B 56n	Siegburg-Stallberg	5220	301	22391	-2,3	24898	-2,2	19035	-2,8	14734	-2,0	14224	29.04	A	10525	23.04	O	9297*	20.03	A
B 57	Menzeler Heide (N)	5229	189	10818	1,2	11575	1,8	9479	-0,2	8785	-0,2	7228*	13.05	S	6236	04.06	N	6168	19.06	N
B 57	Alsdorf-Ofden	5213	365	18704	-3,0	20560	-2,6	16351	-3,5	12918	-4,5	11731	01.07	N	9658	11.06	N	8221	12.06	N
B 58	Dorsten (O)	5316	294	13233	1,2	14292	2,2	11034	-0,9	10675	-2,1	8953	04.05	W	6835	15.10	W	7212	06.11	W
B 58	Büderich (N)	5228	342	25570	0,0	28608	0,9	20331	-2,8	17301	-2,6	16069	04.05	O	11797	10.12	W	11700	30.10	W
B 58	Geldern (N)	5252	322	9384	1,9	10280	3,1	8152	0,8	6673	-4,2	6281	09.12	W	5038	04.06	W	5487	16.05	W
B 58	Menzeler Heide (W)	5230	365	12270	0,2	13654	0,9	9659	-1,2	8696	-2,2	8441	28.10	W	6105	29.10	W	5998	30.10	W
B 59	Pulheim	5214	365	6980	4,8	8077	5,7	5364	4,3	3752	-1,5	5232	18.05	O	3239	29.10	O	2413	11.09	W
B 61	Petershagen 2	5336	341	8838	0,3	9570	0,6	7535	-1,9	6880	1,0	5968	13.05	N	4618	06.08	S	5080	29.05	N
B 61	Stromberg	5349	363	3012	-4,1	3278	-3,5	2653	-5,0	2202	-6,9	3682	28.11	W	1895	28.05	W	1703	17.04	O
B 62	Siegen	5332	264	15524	-1,0	17282	-0,9	17089	-0,4	6751	-4,9	11528	06.05	S	10543	03.12	S	6143	09.10	S
B 63	Drensteinfurt	5302	329	5758	-0,1	6331	-0,1	4892	0,6	4093	-0,5	4161	04.05	N	3916	03.12	N	3132	28.08	N
B 66	BI-Hillegossen	5337	365	34717	-1,7	38980	-1,0	28880	-4,2	21797	-3,5	22052	22.04	W	16935	03.12	W	13698	30.10	W
B 67	Rhede	5320	325	19496	-8,6	21388	-9,0	17351	-8,6	13379	-5,5	12146	16.12	O	10251	15.10	W	9517	16.10	O
B 68	Halle-Gartnisch	5303	244	16419	-4,5	17579	-4,2	15178	-5,1	12603	-5,2	10551	10.06	S	9488	19.03	N	8482	12.06	N
B 68	Lichtenau	5351	359	7346	3,2	8257	3,9	6195	1,5	4500	-0,3	5093	30.09	S	3779	27.08	S	3715	30.10	N
B 219	Greven (N)	5350	363	9277	-1,8	10380	-1,1	7033	-3,5	6574	-3,6	6291	29.04	N	4893	01.10	N	4376	08.05	S
B 219	Greven (S)	5306	332	12270	-0,9	13820	-0,1	9759	-2,0	7909	-4,5	9549	11.07	S	5665	01.10	N	5484	21.08	N
B 221	Brüggen (N)	5432	364	11877	0,5	12608	1,0	10394	0,1	10082	-1,6	7654	13.05	N	6220	14.05	N	8014	16.05	S
B 221	Heinsberg	5259	332	14806	0,3	16818	0,7	11438	-1,3	9243	0,4	10127	29.09	N	6633	15.10	N	6104	30.10	N
B 224	Bottrop	5344	362	39872	0,8	44278	1,1	35240	-0,8	25306	0,2	25564	18.11	S	22143	03.12	S	16925	16.10	S
B 224n	Velbert Nord	5249	311	25685	-0,8	29751	-0,1	19164	-2,6	14183	-3,6	16997*	17.03	S	11797	10.12	S	8618	01.05	N
B 224n	W-Saurenhaus	5248	365	30173	-0,9	35287	-0,4	20843	-2,2	16698	-2,6	20245	04.05	N	12381	23.04	N	10100	16.10	N
B 229	Delecke 2	5334	364	4643	1,7	4385	2,7	4472	0,9	5877	-0,7	3934	28.05	S	3934	28.05	S	5615	26.05	S
B 229	Lüdenscheld-Brügge	5321	286	15121	3,0	16935	2,3	12512	6,2	9731	5,1	10108	21.10	W	9169*	29.01	W	7852*	30.01	O
B 229	Solingen	5203	363	10630	2,3	11673	3,1	8926	0,5	7707	0,0	7170	28.06	N	5777	22.10	S	5191	28.08	N
B 230	Holzheim	5238	359	9051	1,1	10385	1,5	6800	0,1	5382	0,4	7600	10.01	W	4020	03.12	W	3280	18.09	W
B 235	Datteln	5345	363	10088	0,5	10887	0,9	8957	-1,3	7702	0,3	6549	28.10	N	5491	20.08	S	6197	16.10	S
B 236	Plettenberg-Ohle	5309	319	7168	0,8	8139	1,1	5548	-1,4	4482	2,1	4924	21.02	S	3380*	29.01	S	2949	30.10	S
B 236	Gleidorf (O)	5310	212	6972	0,6	7140	0,5	6539	-0,9	6637	2,6	5344	07.02	W	4748	29.01	W	5408	06.02	W
B 237	Ohl	5225	305	4213	1,5	4570	2,5	3667	-1,2	3181	-1,2	2925*	05.07	O	2335	30.07	O	2406	01.05	W
B 239	Bad Salzufflen	5315	331	16663	4,0	18051	5,3	14204	0,2	12942	0,8	10838	28.10	N	9120	03.12	N	8393	15.05	S
B 252	Brakel	5340	360	7733	-0,7	8452	0,2	6274	-2,6	5970	-3,2	5394	13.05	N	4618	06.08	N	5032	07.08	S
B 256	Marienheide	5224	364	6083	-3,5	6804	-2,7	4818	-5,5	4137	-6,4	4141	05.07	N	2932	21.05	N	2842	01.05	N
B 256n	Derschlag	5223	343	13141	0,8	15007	1,6	9875	-1,0	8099	-2,2	8987	14.04	S	5819	23.04	S	5197	01.05	S
B 258	Friesenrath (N)	5209	363	5518	2,8	5834	3,9	4986	-1,9	4649	1,9	3682	16.11	S	3195	29.01	S	5264	05.06	N
B 258	Friesenrath (S)	5250	364	17864	3,7	19124	4,7	15126	0,6	14921	1,8	11311	28.10	S	9632	29.01	S	10039	30.10	S
B 258	Blankenheimer Wald	5239	299	2796	-2,5															

Durchschnittlicher und maximaler Tagesverkehr - Kraftfahrzeuge (KFZ)

Jahr 2005

Str.-Kl. u.-Nr.	Zst.-Name	Zst.- Nr.	GT 2005	Durchschnittlicher Tagesverkehr (DTV)								Maximaler Tagesverkehr					
				Gesamtquerschnitt								Richtungen					
				Mo-So Kfz/24h	05/04 %	Mo-Fr Kfz/24h	05/04 %	Sa Kfz/24h	05/04 %	So+Fei Kfz/24h	05/04 %	Mo-Fr Kfz/24h	Datum R	Sa Kfz/24h	Datum R	So+Fei Kfz/24h	Datum R
B 458	Büderich (S)	5226	342	15616	2,1	17531	2,8	12321	0,4	10400	-0,9	9979	04.05 O	7134	29.10 O	7058	30.10 O
B 477	Gohr	5262	365	6689	-1,8	7539	-1,5	5404	-2,5	4217	-3,0	5075	04.05 S	3653	23.04 S	2949	01.05 S
B 477	Rommerskirchen	5268	365	6785	3,5	7543	3,9	5646	3,8	4573	1,0	4752	18.05 S	3484	20.08 S	3497	21.08 N
B 478	Waldbröl	5222	363	7804	-1,1	8556	-0,5	7002	-1,9	5327	-4,1	6900	20.05 O	4441	16.07 O	3690	05.05 O
B 480	Brilon (N)	5322	363	3595	6,2	3633	5,6	3355	6,8	3641	8,4	3255	29.01 S	3255	29.01 S	3315	30.01 N
B 480	Winterberg	5325	317	8984	5,8	9204	6,3	8438	4,8	8525	4,8	7460*	05.03 S	7460*	05.03 S	7264	06.02 S
B 480	Bad Berleburg	5301	365	5550	-1,2	5910	-0,8	4964	-1,4	4535	-2,8	3631	04.05 N	2993	29.01 N	3053	06.02 S
B 504	Goch (N)	5241	365	8705	-1,4	9517	-0,5	7872	-4,0	6007	-4,2	6482	13.10 O	4613	08.10 O	3948	16.05 O
B 511	Gleidorf (N)	5311	212	10450	3,6	11348	2,9	9388	5,9	7589	5,9	7418*	13.05 N	7315*	18.06 S	6069*	08.05 S
B 514	Babenhausen	5335	279	9288	-1,3	10021	-1,1	8853	-2,0	6577	-1,9	7741	08.04 S	5968*	11.06 S	4467*	29.05 S
B 514	Kalletal	5347	364	1905	2,5	2016	3,3	1679	0,4	1635	0,9	1692	23.09 N	1140	16.04 N	1387	01.05 N
B 516	Ense-Möhnesee	5346	363	4485	-12,8	4713	-12,6	3709	-14,0	4195	-12,3	3590	01.09 W	2878	23.04 W	3990	16.05 W
B 516	Brilon (S)	5323	363	4885	2,3	5145	3,2	4050	0,0	4504	0,2	3485	18.06 W	3485	18.06 W	4085	30.01 W

AUTOMATISCHE STRASSENVERKEHRSAZHLUNGEN IN NORDRHEIN-WESTFALEN

Anhang 1.3

Durchschnittlicher und maximaler Tagesverkehr - Kraftfahrzeuge (KFZ)

Jahr 2005

Str.-Kl. u.-Nr.	Zst.-Name	Zst.- Nr.	GT 2005	Durchschnittlicher Tagesverkehr (DTV)								Maximaler Tagesverkehr					
				Gesamtquerschnitt								Richtungen					
				Mo-So Kfz/24h	05/04 %	Mo-Fr Kfz/24h	05/04 %	Sa Kfz/24h	05/04 %	So+Fei Kfz/24h	05/04 %	Mo-Fr Kfz/24h	Datum R	Sa Kfz/24h	Datum R	So+Fei Kfz/24h	Datum R
Landesstraßen																	
L 11	Wollersheim (W)	5234	214	1585	-1,0	1641	-1,9	1422	-0,7	1490	3,5	1169*	27.05 O	1020*	28.05 O	1378*	01.05 O
L 101	Schildgen (O)	5427	365	14647	-0,9	15791	-0,7	12558	-1,2	11630	-1,8	9403	22.04 S	7671	10.12 S	8013	01.05 S
L 104	Kirchhellen (O)	5524	34	1702	-5,2	1742	-4,4	1496	-7,2	1711	-6,7	1465	22.04 N	1425	23.04 N	1494	26.06 N
L 115	Ahrnhütte (N)	5245	358	6266	-2,7	6254	-0,7	5932	-4,8	6605	-8,2	6688	06.06 N	5462	07.05 S	9167	08.05 N
L 143	Rottbitze (N)	5406	365	10571	1,7	11803	1,8	9152	3,8	6608	-0,8	7597	27.05 S	7358	06.08 N	4479	30.10 S
L 166	Kesternich (O)	5210	255	2282	9,1	2175	8,6	2531	13,4	2518	6,9	5997	16.07 N	5997	16.07 N	4651	17.07 S
L 182	Bornheim (S)	5407	365	10654	2,0	11962	2,5	8683	2,8	6846	-2,0	6982	04.05 W	5031	03.09 O	4500	01.05 W
L 183	Bornheim (W)	5408	256	11997	-4,0	13124	-3,9	11533	-2,3	7643	-7,3	8304	04.05 N	7559	19.11 N	5083	08.05 N
L 194	Weilerswist	5437	365	6838	2,7	7413	2,8	5867	3,4	5252	1,9	5663	30.04 N	5663	30.04 N	5269	01.05 N
L 218	Heimbach	5413	311	4717	-1,2	4626	-0,5	4723	-3,0	5091	-2,6	3780	27.05 O	3605	18.06 O	4476	03.07 O
L 232	Richterich	5411	329	20680	-2,1	22957	-1,6	17713	-3,1	13647	-4,0	13377	09.12 S	10266	03.12 S	8577	30.10 S
L 233	Friesenrath (W)	5208	364	13440	3,3	14394	3,7	11288	2,4	11282	2,7	8560	28.10 S	7591	29.01 S	7549	30.10 S
L 238	Zweifall	5410	365	6524	-3,0	6773	-2,9	5758	-4,7	6136	-1,7	4264	16.07 S	4264	16.07 S	4999	16.10 N
L 247	Rottbitze (O)	5405	365	13055	-0,8	14329	-1,0	11363	-0,6	9144	0,3	9083	06.08 W	9083	06.08 W	6357	16.10 O
L 288	Schildgen (W)	5426	326	9401	-2,8	10526	-2,1	7482	-5,2	6321	-4,2	6301	28.06 O	4708	08.10 O	4098	01.05 W
L 324	Erdingen	5431	331	5781	-2,2	6376	-1,3	4766	-4,5	4156	-4,3	4078	14.04 S	2922	23.04 N	2862	03.07 N
L 331	Margarethenhöhe	5404	365	12476	-1,3	13970	-0,5	9264	-3,4	8960	-3,7	8065	17.10 W	5617	18.06 O	6592	30.10 W
L 357	D-Gerresheim	5416	339	12612	-1,9	14304	-1,5	10512	-2,2	7298	-3,9	8549	28.06 O	6409	23.04 O	4546	24.04 O
L 358	Bensberg-Refraath	5428	337	11208	1,3	12784	1,5	8084	0,6	7274	1,8	8715	04.05 O	6000	22.10 O	5300	23.10 W
L 359	Witzhelden (W)	5418	365	2423	-2,4	2484	-2,1	2272	-3,4	2301	-2,5	2272	01.10 O	2272	01.10 O	3134	02.10 O
L 372	Brüggen (O)	5433	364	5112	-2,5	5433	-2,6	4924	-2,4	3924	-2,1	3289	22.04 O	3124	02.04 O	2896	16.05 O
L 427	Witzhelden (N)	5419	365	2410	-0,5	2480	-0,3	2218	-1,0	2279	-0,8	1767	23.04 N	1767	23.04 N	1859	03.04 N
L 442	Essen-Werden (O)	5420	306	11588	0,5	12487	0,4	10296	0,9	8915	0,5	7871	22.04 O	6837	23.04 W	6709	01.05 O
L 442	Essen-Werden (N)	5421	306	6999	-1,2	7441	-1,4	6383	-0,2	5671	-0,9	5077	05.07 S	4510	23.04 S	4534	16.05 S
L 460	Büderich (W)	5227	342	10465	0,0	11613	0,7	8526	-2,0	7298	-1,8	6541*	30.09 S	5100	10.12 S	4894	30.10 S
L 463	Voerde	5424	364	6390	-4,5	7030	-4,5	5686	-3,3	4303	-5,6	4187	04.05 W	4070	17.09 O	2815	06.02 W
L 475	Krefeld	5434	326	9723	2,4	10880	3,1	7984	-0,4	6347	1,0	8418	27.04 S	4809	23.04 S	3950	30.10 N
L 528	Breckerfeld (N)	5507	364	6679	-0,4	7217	0,5	5799	-2,5	5175	-3,1	5275	21.10 S	3862	23.04 N	3912	16.05 N
L 544	Langscheid (W)	5510	365	3521	-1,5	3682	-1,3	3309	-1,6	3028	-2,2	3050	20.08 O	3050	20.08 O	2352	30.10 W
L 551	Haltern	5536	365	6425	-2,8	6699	-3,5	6070	-0,7	5574	-1,2	4344	02.04 S	4344	02.04 S	4761	03.04 S
L 555	Coesfeld Nordost	5533	338	6009	-2,3	6808	-1,8	4637	-3,3	3826	-4,0	3922	19.04 N	2691	16.04 S	2675	20.03 S
L 587	St. Mauritz	5506	310	12942	-1,0	14423	-0,2	10037	-3,0	9218	-3,3	11084	29.04 S	5983	23.04 N	7478	29.05 S
L 591	Lielen	5513	308	6164	-1,7	6672	-1,6	5205	-2,8	4854	-0,9	4121	04.05 W	3198	29.10 O	3265	05.05 O
L 608	Gross Reken	5505	339	7878	3,0	8516	3,8	6855	0,3	6081	2,1	7554	30.09 N	5542	01.10 N	5197	03.10 S
L 608	Gelsenkirchen	5523	348	34481	-6,3	38782	-6,0	29946	-7,6	20277	-7,2	23458	23.11 S	18074	10.12 S	15892	12.06 S
L 610	Recklinghausen	5526	365	10730	7,1	11897	7,6	9746	5,6	6667	5,1	6707	20.12 O	5591	30.04 W	4270	24.04 O
L 621	Kirchhellen (S)	5525	334	1879	0,3	1827	1,2	1724	-2,0	2238	-0,5	1577	10.06 N	1517	23.04 N	1932	03.04 S
L 687	Langscheid (S)	5511	365	2769	-1,6	2411	-1,6	2867	-2,5	4196	-1,1	2961	20.08 S	2961	20.08 S	4345	17.07 N
L 697	Attendorn	5531	299	3832	0,0	4206	1,3	3204	-2,8	2800	-4,5	2503	28.10 S	1986	12.11 S	2164	13.11 S
L 776	Salzkotten	5530	226	9827	-7,5	10557	-6,8	8298	-8,3	8078	-9,8	6708*	29.04 O	4925*	30.04 O	5185*	16.05 O
L 787	Sennestadt (S)	5520	340	5844	-5,4	6526	-5,3	4812	-6,0	3859	-5,5	6667	24.11 O	2763	16.04 W	2506	12.06 W
L 822	Lippstadt-Cappel	5528	365	7351	-1,2	8098	-0,9	6302	-2,1	5105	-2,6	4781	21.10 O	3739	15.10 O	3887	16.10 W
L 937	Detmold (N)	5517	365	11354	-0,1	12288	-0,5	9983	0,5	8607	1,7	7322	09.12 N	6530	27.08 S	7448	28.08 S
L 937	Detmold (S)	5518	365	15808	-0,5	17338	-0,8	13203	0,2	11616	1,2	10496	11.11 N	8370	27.08 N	8941	28.08 N
L 938	Detmold (W)	5519	365	11647	-4,4	12717	-4,8	9615	-4,7	8889	-1,3	7405	03.06 W	6633	27.08 W	8146	28.08 W
L 954	Bad Driburg	5529	365	7689	0,1	8623	0,4	6282	0,5	4966	-1,6	5907	11.04 S	3820	10.09 S	3238	18.09 S
Kreisstraßen																	
K 10	Sennestadt (O)	5521	340	5682	-2,9	6457	-3,0	4281	-3,4	3627	-0,3	5121	24.11 S	2685	11.06 S	2980	24.04 N
K 10	Breckerfeld (O)	5508	364	2505	0,5	2635	1,2	2107	-2,0	2300	0,2	2491	12.05 W	1848	23.04 O	2140	19.06 O

Herausgeber : Ministerium für Bauen und Verkehr des Landes NRW, Düsseldorf
Referat III A3

Auswertung : BAS, Büro für angewandte Statistik, Aachen

Durchschnittlicher und maximaler Tagesverkehr - Kraftfahrzeuge (KFZ)

Jahr 2005

Str.-Kl. u.-Nr.	Zst.-Name	Zst.- Nr.	GT 2005	Durchschnittlicher Tagesverkehr (DTV)								Maximaler Tagesverkehr					
				Gesamtquerschnitt								Richtungen					
				Mo-So Kfz/24h	05/04 %	Mo-Fr Kfz/24h	05/04 %	Sa Kfz/24h	05/04 %	So+Fei Kfz/24h	05/04 %	Mo-Fr Kfz/24h	Datum R	Sa Kfz/24h	Datum R	So+Fei Kfz/24h	Datum R
Autobahnen																	
A 3	Elten	5071	320	26960	-2,4	27018	-3,1	28502	-2,3	25379	0,1	24693	22.07 N	22394	13.08 S	27069	29.05 N
A 4	AC-Vetschau	5072	90	32611	-1,2	34163	-2,2	32015	1,1	26581	1,7	22891	04.02 W	20314	12.02 O	23621	25.03 O
A 40	Straelen-Niederndorf	5073	236	27244	0,2	29651	1,0	24373	-1,9	19586	-2,6	21439	13.05 W	15911	01.10 W	23861	03.10 O
A 44	AC-Lichtenbusch	5074	328	26103	-0,6	27575	-0,8	23846	-1,1	21850	1,1	19234	13.05 S	17358	30.07 N	16438	29.05 N
A 57	Hommersum	5050	365	9230	-3,0	10056	-2,8	7598	-3,8	7165	-3,1	9135	13.05 S	5303	10.09 N	7171	16.05 N
A 61	Schwanenhaus	5076	350	23650	1,1	25119	1,7	24210	-0,4	16968	-1,6	18666	06.08 N	18666	06.08 N	16349	25.03 N
Bundesstraßen																	
B 1	AC-Vaalseerquartier	5253	333	15263	-1,2	15658	-0,8	15466	-0,7	13420	-3,4	9824	09.12 W	8914	03.09 W	8300	16.05 O
B 8	Elten	5254	137	2027	1,4	2056	1,9	2117	-1,9	1820	1,5	1762	10.06 O	1384	26.03 O	1630	25.03 O
B 9	Kranenburg	5255	365	7813	2,2	8192	2,4	8033	1,7	6023	1,2	5746	24.09 W	5746	24.09 W	5617	03.10 W
B 54	Gronau-Glanerbrücke	5341	274	7328	-0,4	7525	3,2	8655	-11,1	5347	-6,5	7650	11.06 S	7650	11.06 S	4921	12.06 S
B 56	Sittard	5256	348	5111	4,3	5359	4,1	5308	4,5	3894	5,0	5656*	25.02 W	5234	29.01 W	4294	03.10 O
B 57	Aachen-Köpfchen	5263	329	8431	0,3	8952	0,6	8125	-0,2	6497	-0,7	6267	11.11 S	5263	10.12 S	4179	30.10 N
B 58	Straelen 2 (Bundesstr.)	5257	364	3721	5,8	4041	8,2	3482	0,1	2582	-1,8	2501	29.04 O	2132	02.04 W	2732	03.10 O
B 220	Emmerich	5258	152	12471	0,7	14020	1,5	10081	-1,5	8010	-1,9	8556*	28.04 S	5910*	04.06 N	8066	01.11 S
B 230	Elmpt	5260	267	10249	5,8	9505	6,7	11309	2,6	12464	5,2	7972	28.03 W	7037	30.07 O	9992	16.05 W
B 264	Aachen-Bildchen	5261	365	10435	-9,2	11252	-9,1	10011	-10,9	7360	-7,8	6518	18.03 O	5769	30.04 W	4540	03.10 O
Landesstraßen																	
L 29	Heidenend	5438	263	6934	6,1	7282	6,5	7772	5,1	4736	3,8	4822	27.05 N	4498	14.05 N	3497	25.03 S
L 231	Horbach/Locht	5439	365	2253	-11,5	2392	-12,2	2231	-10,4	1685	-8,7	1674	17.08 N	1454	15.01 N	2029	03.10 N
L 560	Sandersküper	5535	339	4477	0,2	4551	0,5	4922	-2,0	3775	0,7	3941	11.06 N	3941	11.06 N	3525	01.11 N
L 602	Hemden	5534	337	4623	4,1	4776	4,6	4965	1,0	3684	4,1	3526	06.05 N	2937	30.04 S	3342	03.10 S

AUTOMATISCHE STRASSENVERKEHRSAHRLUNGEN IN NORDRHEIN-WESTFALEN

Anhang 2.1

Durchschnittlicher und maximaler Tagesverkehr - schwerer G8terverkehr (SGV)

Jahr 2005

Str.-Kl. u.-Nr.	Zst.-Name	Zst.- Nr.	GT 2005	(DTV)								Maximaler Tagesverkehr									
				Gesamtquerschnitt								Richtungen									
				Mo-So		05/04		Mo-Fr		05/04		Sa		05/04		Mo-Fr		Sa		So+Fei	
				Kfz/24h	%	Kfz/24h	%	Kfz/24h	%	Kfz/24h	%	Kfz/24h	%	Mo-So	Mo-Fr	Kfz/24h	Datum R	Kfz/24h	Datum R	Kfz/24h	Datum R
Autobahnen																					
A 1	Ladbergen	5118	364	11138	-8,7	14645	-8,5	3828	-7,4	19,3	24,7	9136	25.05 N	3079*	26.11 N	3778	01.11 S				
A 1	Ascheberg	5121	199	8863	-	11603	-	3257	-	15,6	19,6	7395	02.11 S	2430*	17.09 N	2705	01.11 S				
A 1	Hengsen	5101	248	16759	-	22254	-	5749	-	16,8	21,2	13708	02.11 S	5862	24.09 N	3701	01.11 S				
A 1	Schloss Burg	5011	361	9684	-4,6	12877	-4,4	3294	-3,7	13,2	16,6	7717	29.09 N	2278	05.11 N	1499	26.05 S				
A 1	K8ln-Nord	5048	234	13788	-4,0	18415	-3,7	4612	-4,7	14,4	17,4	11076	25.05 N	2963*	05.11 N	1787*	21.08 N				
A 1	AK Leverkusen (W)	5035	279	12857	-9,6	16966	-9,2	4685	-11,1	13,0	15,8	10468	29.09 N	3193	17.09 N	1976	05.05 S				
A 1	AK Leverkusen (O)	5675	272	10001	-6,9	13134	-6,8	3875	-4,9	13,0	15,9	8571	29.09 N	2644	17.09 N	1921	21.08 N				
A 1	K8ln-L8venich	5032	348	14616	-2,2	19544	-1,7	4838	-5,1	14,6	17,9	11911	25.05 N	3349	20.08 S	2370	21.08 S				
A 1	H8rth	5010	349	7600	-4,4	10060	-4,1	2783	-4,7	14,6	18,2	6716	17.10 N	1970	29.10 N	1090	01.11 S				
A 1	Euskirchen/Bliesheim	5060	232	5463	-9,2	7111	-8,9	2327	-10,6	13,4	16,3	4204*	15.12 N	1628	29.10 N	1099	08.05 N				
A 1	Nettersheim	5047	240	3805	-1,4	4904	-1,0	1769	-3,0	20,3	25,5	2940	15.12 N	1290	05.11 N	824	18.12 N				
A 2	Bad Oeynhausen	5123	174	20256	-0,2	25843	-0,2	9934	0,3	24,1	29,2	17438	05.10 S	6843	01.10 S	8158	26.05 S				
A 2	Bielefeld	5120	292	18487	-5,9	23797	-5,6	8455	-5,9	20,9	25,3	15093	25.05 O	6817	01.10 O	4859	26.05 O				
A 2	Oelde	5102	363	12905	-3,1	17023	-2,9	5253	-1,7	21,0	26,5	10906	05.10 W	3954	26.11 O	2781	26.05 W				
A 2	Gelsenkirchen	5122	172	12282	-8,9	16183	-8,6	4534	-12,5	17,6	21,0	10209*	05.10 W	3242	02.04 W	2280*	26.05 O				
A 2	Oberhausen-Sterkrade	5026	318	15815	-8,1	20975	-7,9	5436	-8,6	15,6	18,7	13011	05.10 W	7647	19.11 W	3949	20.11 W				
A 3	H8nxe	5001	365	6649	-7,5	8876	-7,2	2096	-5,4	12,0	15,1	5361	23.05 S	1509	03.09 N	1631	01.11 S				
A 3	Oberhausen-Holten	5070	364	16806	-7,9	22314	-7,6	5711	-8,7	15,9	19,3	13738	05.10 S	3963	26.11 S	3099	26.05 S				
A 3	AK OB-West (N)	5665	363	18686	3,1	25025	3,5	5833	2,4	14,7	17,8	17608	02.11 S	4477	29.10 N	3631	01.11 S				
A 3	AK OB-West (Hauptfahrb.)	5025	0	13591	1,2	18097	1,6	4480	-1,1	15,6	19,3	11893*	18.05 S	3703	15.10 N	2384*	26.05 S				
A 3	AK OB-West (S)	5667	362	15652	-8,0	20871	-8,0	5119	-7,2	13,3	16,2	13701	04.11 N	4369	15.10 N	3015	01.11 S				
A 3	Breitscheid	5002	364	12533	-7,7	16743	-6,5	3875	-19,3	11,5	14,1	10268	28.06 N	2881	29.10 N	2197	01.11 S				
A 3	AK Breitscheid (N)	5638	304	12022	-3,7	16133	-3,2	3577	-4,2	11,0	13,5	9951	28.06 N	2640	29.10 N	1926	03.10 S				
A 3	AK Breitscheid (S)	5065	90	11198	-7,6	14988	-7,0	3388	-9,7	10,4	12,9	9287*	28.06 N	2529	29.10 N	1800*	26.05 S				
A 3	AK Hilden (N)	5655	303	14008	-4,2	18547	-4,1	4875	0,5	10,9	13,3	11212	06.12 S	3243	01.10 N	2443	04.09 S				
A 3	AK Hilden (S)	5657	303	13238	-0,4	17366	-0,4	4903	3,7	11,1	13,7	10964	28.09 N	3806	26.11 N	2611	02.01 S				
A 3	Opladen II	5033	361	12668	-3,3	16746	-3,3	4417	1,4	11,1	13,9	9893	06.12 S	3236	26.11 N	2464	01.11 S				
A 3	AK Leverkusen (N)	5003	363	13646	-3,2	17870	-3,3	5241	2,7	10,7	13,2	10349	02.05 S	4270	21.05 N	2565*	17.07 S				
A 3	Leverkusen	5004	300	15883	-2,8	20949	-2,8	5742	1,4	11,0	13,8	13822	18.05 S	3923	24.09 S	2893	26.05 S				
A 3	AK Leverkusen (S)	5676	344	15796	-7,8	20748	-7,8	5872	-4,4	10,4	12,9	14366	18.05 S	4051	30.04 N	2855	01.11 S				
A 3	AD Heumar (N)	5672	319	16617	-4,1	21657	-4,2	6777	-0,8	11,5	14,3	14344	18.05 S	4961	22.10 N	3426	11.09 N				
A 3	AD Heumar (S)	5673	364	10831	-2,2	13923	-2,0	4992	-1,4	11,7	14,2	8583	25.05 N	3574	24.09 N	2576	21.08 S				
A 3	Siegburg	5005	277	10750	-1,7	13865	-1,8	4846	1,8	14,7	18,4	8477	05.10 S	3496	01.10 S	2528	01.11 N				
A 3	AK BN-Siegburg (N)	5058	333	10622	-5,4	13596	-4,6	5087	-7,1	14,3	17,8	8200	28.09 S	3516	24.09 N	2558	26.05 S				
A 3	AK BN-Siegburg (S)	5631	333	10376	-7,2	13238	-6,4	5094	-8,3	14,8	18,4	8322	28.09 S	3371	29.10 N	2740	26.05 S				
A 3	Bad Honnef/Linz	5006	266	9641	-0,5	12434	0,6	4512	-2,5	13,6	17,0	7731	05.10 N	3109	01.10 N	2171	26.05 S				
A 4	W8rselen	5008	232	7545	-7,0	10086	-6,6	2354	-7,0	14,4	17,5	6550*	25.05 W	1867*	01.10 W	1599*	26.05 O				
A 4	AK Aachen (W)	5654	309	9852	-3,2	13131	-2,8	3226	-1,9	10,0	12,0	9929	23.08 O	3269	20.08 O	2347	26.05 O				
A 4	AK Aachen (O)	5651	365	11077	-5,0	14523	-4,7	4551	-3,9	16,6	19,8	9627	25.05 W	3286	01.10 W	3195	26.05 O				
A 4	Buir	5082	365	11523	-4,9	15164	-4,5	4675	-4,9	19,7	23,9	10007	05.10 W	3389	01.10 W	2822	26.05 O				
A 4	AK Kerpen (W)	5622	181	11876	-12,0	15358	-13,3	5527	1,0	17,2	20,4	10841	25.05 W	4372*	01.10 W	3848*	03.10 O				
A 4	AK Kerpen (O)	5624	177	10147	-7,1	13238	-8,3	4237	3,4	13,2	15,8	8558	26.01 O	2937*	24.09 W	2461*	03.10 O				
A 4	K8ln-Klettenberg	5053	256	12083	0,0	16118	0,2	4381	0,9	11,5	13,7	10863*	15.06 W	3527	20.08 W	2520	21.08 O				
A 4	Rheinbr.Rodenkirchen	5049	279	12847	-1,5	16957	-1,3	5154	0,2	10,9	12,8	11386	18.05 W	3375	01.10 W	2051	26.05 O				
A 4	AD Heumar (W)	5021	273	9531	-3,1	12430	-3,0	4107	-2,7	12,9	15,4	8609	18.05 W	2577	01.10 W	1837	26.05 O				
A 4	Bensbg.Frankenforst	5015	343	5955	-6,0	8065	-5,6	1724	-6,4	8,4	10,4	5209	25.05 O	1126	21.05 W	739	26.05 W				
A 4	Engelskirchen	5068	365	4981	1,8	6753	1,6	1406	12,4	11,1	14,0	4438	06.11 O	1259	01.10 O	749	03.10 O				
A 4	Eckenhagen	5034	257	4501	-0,1	6036	-0,2	1408	8,3	14,4	18,1	3852	03.11 W	1156	01.10 W	658	01.11 W				
A 30	Ibbenb8ren	5112	334	8413	-0,7	10864	-1,1	3838	8,7	22,0	26,0	7226	05.10 W	3097	01.10 W	4744	26.05 O				
A 30	Kirchlengern	5103	348	6436	-	8419	-	2800	-	17,0	20,2	5344	17.05 W	2311	26.11 O	3398	26.05 O				
A 31	Gescher	5117	365	3749	-4,6	5045	-4,5	998	-2,7	12,7	16,7	3328	11.07 S	804	24.09 N	720	01.11 S				
A 33	Paderborn	5111	365	4934	-9,5	6588	-9,5	1516	-4,2	14,0	17,2	4442	28.11 S	1201	09.04 N	1067	01.11 S				
A 40	Wankum	5018	365	8962	-3,5	11956	-3,2	3063	-4,4	26,8	32,6	7666	30.03 O	2211	01.10 O	2711	26.05 W				
A 40	AK Moers (W)	5663	262	10829	-3,1	14367	-3,9	3869	4,3	20,7	24,9	10137	04.05 W	3037	04.06 W	4001	26.05 W				
A 40	AK Moers (O)	5022	296	11237	-	14952	-	3944	-	15,6	18,9	10405	30.06 O	3279	04.06 O	2055	26.05 O				
A 40	AD Essen-Ost (W)	5680	351	5819	5,7	7785	5,5	1937	13,7	7,8	9,4	5194	24.02 W	1948	17.09 W	1194	27.02 W				
A 40	AD Essen-Ost (O)	5681	322	9127	1,2	12202	0,7	3120	13,2	7,1	8,7	7627	24.02 W	3090	26.11 O	1423	27.02 W				
A 40	Essen-Kray	5037	0	8283	-0,2	11155	-0,3	2599	5,6	7,5	9,3	6577	24.05 O	2391*	17.09 W	1155*	26.05 O				
A 40	Bochum	5113	334	8815	1,0	11837	1,1	2866	5,9	8,3	10,2	7004	25.05 O	2595	17.09 W	1184	26.05 O				
A 42	AK Kamp-Lintfort (O)	5635	286	7395	-6,3	9967	-6,0	2291	-5,0	15,9	19,0	6612	26.09 O	1838*	19.11 W	1023*	26.05 W				
A 42	DU Beeckerwerth	5063	261	8547	-4,5	11549	-4,1	2595	-4,2	12,8	15,3	7315*	05.10 W	2203*	19.11 W	1078	26.05 W				
A 42	AK OB-West (W)	5024	348	8784	-5,4	11961	-5,4	2508	-0,6	10,8	13,0	7103	06.09 W	1662	21.05 W	837	26.05 O				

AUTOMATISCHE STRASSENVERKEHRSAZHLUNGEN IN NORDRHEIN-WESTFALEN

Anhang 2.1

Durchschnittlicher und maximaler Tagesverkehr - schwerer Güterverkehr (SGV)

Jahr 2005

Str.-Kl. u.-Nr.	Zst.-Name	Zst.- Nr.	GT 2005	Durchschnittlicher Tagesverkehr (DTV)								Maximaler Tagesverkehr					
				Gesamtquerschnitt								Richtungen					
				Mo-So Kfz/24h	05/04 %	Mo-Fr Kfz/24h	05/04 %	Sa Kfz/24h	05/04 %	Anteil SGV		Mo-Fr		Sa		So+Fei	
						Mo-So	Mo-Fr	Kfz/24h	Datum R	Kfz/24h	Datum R	Kfz/24h	Datum R				
A 42	Wanne-Eickel	5116	328	8447	-	11531	-	2361	-	10,6	12,8	6868	27.10 O	1570	05.11 O	777	26.05 O
A 43	Albachten	5109	273	7312	-	9739	-	2395	-	12,2	14,9	6066	22.09 N	1746*	21.05 N	1361	01.11 S
A 43	Herne	5107	359	7431	-	10115	-	2136	-	8,0	9,9	5927	25.05 N	1466	21.05 N	609	01.11 S
A 43	Sprockhövel	5108	105	4462	-	6140	-	1048	-	8,8	10,9	4426	18.10 N	898	24.09 N	482	25.09 N
A 44	Aachen-Brand	5077	328	7552	0,8	9611	0,8	3796	-7,1	18,8	22,3	7262	02.09 S	3586	03.09 S	3606	04.12 S
A 44	AK Aachen (S)	5020	304	9020	10,2	11702	11,3	4234	4,0	17,3	20,7	9074	25.05 W	3194	20.08 W	2337	11.09 W
A 44	AK Aachen (N)	5650	299	4942	4,4	6600	4,4	1688	7,5	8,5	10,1	4563	17.03 O	1182	24.09 O	979	26.05 O
A 44	Jülich-Mersch	5017	322	5213	-10,0	7010	-10,1	1614	-4,7	13,6	16,8	4709	18.05 W	1145	03.09 W	860	26.06 O
A 44	Neersen	5078	365	5375	-7,4	7338	-7,2	1410	-5,9	9,4	11,1	5086	06.12 O	974	29.10 O	536	04.09 W
A 44	AK Neersen (N)	5081	334	5253	-7,9	7170	-7,8	1387	-4,8	9,4	11,1	5014	06.12 O	967	29.10 O	546	04.09 W
A 44	Ilverich	5079	365	3225	-3,7	4369	-3,6	923	-1,9	5,8	6,8	2946	28.04 W	678	30.04 O	563	04.09 W
A 44	Langenberg	5066	211	699	5,6	945	5,8	222	3,3	4,8	5,6	663*	06.12 O	142	30.04 O	59*	28.08 W
A 44	Birth (Tunnel Velbert)	5067	362	993	-4,8	1354	-4,8	298	5,7	5,6	6,6	820	16.11 W	219	16.04 W	67	20.02 O
A 44	Soest	5110	202	8609	-3,4	11571	-2,9	2635	-6,2	17,0	22,2	7932	28.11 O	2039*	19.03 W	1612	01.11 O
A 45	Dortmund Süd	5104	291	10929	-1,1	14361	-1,6	4219	7,9	14,2	17,1	8881	25.05 S	3433	21.05 S	1953	26.05 S
A 45	Lüdenscheid Nord	5105	235	11765	-6,4	15718	-6,0	3675	-3,7	17,7	22,2	9489	02.11 N	2830*	03.09 S	3082*	26.05 N
A 45	Freudenberg	5106	352	11245	-	15070	-	3471	-	18,0	22,7	9318	05.10 S	2440	08.10 N	2148	01.11 S
A 46	Dremmen	5075	303	1369	-8,1	1849	-8,3	423	-4,1	6,1	7,1	1229	27.09 W	362	01.10 W	174*	17.07 O
A 46	Hochneukirch	5041	145	2137	-9,7	2911	-9,7	582	-3,8	9,8	11,7	1881	29.06 O	409*	29.10 W	197*	02.10 W
A 46	Neuss-Holzheim	5016	354	6562	-7,3	8895	-7,0	1865	-7,5	11,0	13,4	5793	15.06 W	1253	24.09 O	858	21.08 O
A 46	AK Neuss Süd (O)	5686	361	7304	-4,6	9916	-4,4	2013	-2,4	12,2	14,5	6473	18.05 S	1380	20.08 S	788	21.08 S
A 46	Düsseldorf-Flehe	5040	328	8077	-0,3	10968	-0,2	2260	4,6	10,6	12,6	7021	18.05 O	1530	20.08 O	789	21.08 O
A 46	AK Hilden (W)	5658	313	10875	0,5	14481	0,2	3708	7,3	10,2	12,2	11112	25.07 W	3552	29.10 W	3030	29.05 O
A 46	AK Hilden (O)	5023	313	11643	3,8	15232	3,7	4579	8,6	10,2	12,0	11699	25.07 W	4591	29.10 W	3678	02.10 W
A 46	W-Sonnborn	5045	332	8278	-1,9	11140	-2,0	2581	5,2	9,9	12,2	6874	17.03 W	2422	12.03 O	1101*	29.05 O
A 46	W-Oberbarmen	5044	364	8288	0,4	11203	0,4	2483	6,8	11,8	14,4	6671	17.03 W	2346	12.03 O	1054	17.07 O
A 46	Meschede	5119	292	1684	-7,9	2215	-8,7	630	-1,4	11,6	14,2	1369	25.05 O	466	29.01 O	574	30.01 W
A 52	Schwalmtal	5046	363	1809	-2,3	2424	-2,2	590	-1,3	7,4	9,3	1547	25.05 O	467	13.08 O	391	26.05 O
A 52	Lintorf	5027	363	5063	-4,0	6834	-3,8	1520	-3,2	5,0	5,9	4448	28.01 W	1067	17.09 W	790	04.09 W
A 52	Düsseldorf-Heerdt	5031	365	2833	-2,8	3816	-2,6	959	-3,8	3,4	4,0	2281	23.03 O	604	17.09 O	274	05.05 O
A 52	AK Breitscheid (W)	5637	274	5885	-	7955	-	1714	-	5,3	6,3	5346	11.04 W	1239	29.10 W	857	04.09 O
A 52	AK Breitscheid (O)	5639	340	4810	-	6430	-	1618	-	5,0	6,0	4138	25.05 O	1477	19.11 O	773	20.11 O
A 52	Essen-Bredenei	5028	306	3837	0,8	5198	1,7	1095	-6,9	5,4	6,5	3230*	30.09 O	933	26.11 W	426	26.05 O
A 52	AD Essen Ost (S)	5043	346	3638	3,0	4877	2,9	1187	7,2	6,7	8,3	3101*	06.12 O	861	19.11 O	522	26.05 O
A 57	Rheinberg	5019	365	3461	-15,6	4697	-15,5	898	-12,6	9,2	11,4	3102	25.05 S	683	08.10 S	582	03.10 N
A 57	AK Kamp-Lintfort (N)	5064	118	6038	-11,0	8040	-11,2	2070	-8,3	10,9	13,2	4919*	25.05 S	1458*	21.05 N	1142*	26.05 S
A 57	AK Kamp-Lintfort (S)	5636	149	8625	-9,4	11539	-9,2	2866	-9,1	13,7	16,4	7942*	27.06 S	1966	24.09 N	1099*	26.05 S
A 57	AK Moers (N)	5660	356	7628	-	10316	-	2213	-	12,0	14,6	6589	05.10 S	1625	29.10 N	1014	26.05 S
A 57	AK Moers (S)	5662	350	8495	-	11489	-	2378	-	11,8	14,4	7053	23.03 S	1592	26.11 S	1039	26.05 N
A 57	Neuss-Büttgen	5052	0	9477	-12,3	12746	-12,4	2854	-10,0	9,7	12,0	7770*	26.09 N	2034*	08.10 S	2171*	03.10 N
A 57	Neuss West	5602	0	11184	-3,8	15134	-3,7	3277	-1,6	10,7	13,1	9510*	17.05 N	2035*	01.10 N	1160*	26.05 N
A 57	Neuss West (S)	5670	282	12081	-0,8	16215	-0,7	3822	1,1	10,9	13,1	9949	30.09 N	2511	20.08 N	1578	03.10 N
A 57	AD Neuss (N)	5030	280	4279	-0,2	5805	-0,1	1214	3,1	8,0	9,3	3563*	25.05 N	881	05.11 N	450*	26.05 N
A 57	AD Neuss (S)	5014	283	12202	-0,1	16421	0,0	3704	2,0	11,6	13,8	9967	30.09 S	2412	20.08 S	1471*	26.05 S
A 57	AK Neuss Süd (S)	5061	347	7283	4,6	9760	4,7	2318	5,3	10,6	12,6	5982	25.05 N	1710	20.08 S	990	04.09 S
A 57	AK Neuss Süd (N)	5601	351	11830	1,1	15994	1,2	3390	2,1	12,9	15,5	9677	25.05 N	2229	26.11 N	1333	26.05 S
A 59	Walsum	5069	358	812	-5,8	1092	-5,9	288	-5,6	2,7	3,3	703	12.07 N	215	17.09 N	94	25.09 N
A 59	Duisburg Süd	5062	364	1742	6,2	2393	6,7	407	-1,9	5,8	6,8	1816	12.10 S	399	13.08 N	126	11.09 S
A 59	Langenfeld	5007	365	3053	-2,1	4188	-1,8	774	1,0	6,8	8,0	2897	16.03 N	770	12.03 N	311	21.08 S
A 59	AK Heumar (Flughfn.)	5674	250	4743	-3,2	6216	-3,3	1876	0,2	8,8	11,0	3912	18.05 S	1440	12.11 N	1240	08.05 N
A 59	AD St. Augustin (N)	5057	365	6021	3,0	7921	2,8	2463	9,2	6,7	8,0	4900	05.10 N	1735	24.09 N	994	21.08 N
A 59	AD St. Augustin (S)	5628	365	6720	0,1	8637	-0,7	3068	6,9	6,2	7,1	6236	22.08 S	3414	02.07 S	2780	03.07 S
A 59	AD Bonn-Beuel (N)	5056	60	5892	-3,6	7722	-3,5	2399	-2,8	5,4	6,4	5494	18.05 S	2298	10.09 S	1174	21.08 S
A 59	AD Bonn-Beuel (S)	5633	304	3682	-3,0	4890	-3,1	1472	2,0	4,5	5,3	3243	22.08 N	963	21.05 S	514	11.09 N
A 59	AK Bonn Ost (N)	5625	300	2411	2,2	3256	2,2	798	7,5	3,8	4,6	2348	22.08 N	578	21.05 N	311	08.05 N
A 59	AK Bonn Ost (S)	5627	203	1366	-8,9	1857	-8,5	416	-11,5	3,6	4,4	1143	18.10 N	305	24.09 S	147	21.08 N
A 61	MG-Wickrath	5042	363	8716	-8,2	11612	-8,2	2905	-3,7	14,5	17,4	7366	06.12 N	2315	15.10 S	2060	01.11 N
A 61	AK Kerpen (N)	5059	242	8599	1,1	11300	0,3	3461	21,4	17,6	21,2	9934	25.05 N	3426	02.04 N	2111*	21.08 N
A 61	AK Kerpen (S)	5621	353	8799	-19,6	11558	-19,2	3230	-25,2	17,8	21,4	8518	18.05 S	3070	20.08 N	3014	21.08 S
A 61	Miel	5080	323	11557	-10,4	15193	-10,1	4473	-10,6	22,9	29,4	9656	25.05 N	3702	01.10 N	2739	01.11 S
A 524	Ratingen	5039	345	2042	-13,3	2822	-12,6	419	-20,3	7,6	8,8	2265	11.04 O	330	17.09 W	175	11.09 W
A 544	AK Aachen (SW)	5653	174	2579	-3,4	3429	-2,4	915	3,7	5,6	6,5	4397	23.08 O	2060	20.08 O	709*	03.10 O
A 553	Bliesheim	5029	361	1749	-8,1	2327	-8,8	657	2,0	6,6	7,9	3619	09.11 S	647	27.08 S	474	21.08 N
A 555	Godorf	5036	365	3612	-1,8	4855	-2,0	1234	2,6	5,2	6,2	3077	04.10 N	988	20.08 N	700	21.08 S
A 560	AD St. Augustin (O)	5629	365	4981	6,6	6335	5,9	2520	10,6	6,4	7,2	4867	30.05 W	2690	09.07 W	2204	22.05 W

Herausgeber : Ministerium für Bauen und Verkehr des Landes NRW, Düsseldorf

Referat III A3

Auswertung : BAS, Büro für angewandte Statistik, Aachen

Durchschnittlicher und maximaler Tagesverkehr - schwerer Güterverkehr (SGV)

Jahr 2005

Str.-Kl. u.-Nr.	Zst.-Name	Zst.- Nr.	GT 2005	Durchschnittlicher Tagesverkehr (DTV)								Maximaler Tagesverkehr					
				Gesamtquerschnitt								Richtungen					
				Mo-So Kfz/24h	05/04 %	Mo-Fr Kfz/24h	05/04 %	Sa Kfz/24h	05/04 %	Anteil SGV		Mo-Fr		Sa		So+Fei	
A 560	AK BN-Siegburg (W)	5632	109	3714	1,7	4871	1,3	1622	8,4	6,7	7,9	3014*	07.09 W	1139*	27.08 W	549	21.08 O
A 560	AK BN-Siegburg (O)	5630	302	3176	-3,6	4205	-3,2	1263	-9,5	6,5	7,6	2572	16.03 W	836	24.09 O	470	21.08 W
A 560	Hennef	5051	365	2333	-4,3	3164	-3,7	716	-6,3	6,0	7,3	1925	12.10 W	477	24.09 O	262	21.08 W
A 562	AK Bonn Ost (W)	5055	0	1354	-0,8	1813	-0,5	502	3,3	2,3	2,6	1662	22.08 O	449	21.05 O	247	08.05 O
A 562	AK Bonn Ost (O)	5626	55	164	-	217	-	66	-	1,5	1,7	366	23.08 O	105	06.08 O	62	21.08 O
A 565	AD Bonn-Beuel (W)	5634	150	4888	-12,1	6388	-12,1	2036	-10,8	5,6	6,6	4907	18.05 W	1993	10.09 W	1174	21.08 W
A 565	Meckenheim-Merl	5013	281	2971	-5,2	3916	-5,6	1073	4,5	8,6	10,5	2797	18.05 N	820	24.09 S	583*	21.08 S

AUTOMATISCHE STRASSENVERKEHRSAZHLUNGEN IN NORDRHEIN-WESTFALEN

Anhang 2.2

Durchschnittlicher und maximaler Tagesverkehr - schwerer Güterverkehr (SGV)

Jahr 2005

Str.-Kl. u.-Nr.	Zst.-Name	Zst.- Nr.	GT 2005	Durchschnittlicher Tagesverkehr (DTV)								Maximaler Tagesverkehr					
				Gesamtquerschnitt								Richtungen					
				Mo-So Kfz/24h	05/04 %	Mo-Fr Kfz/24h	05/04 %	Sa Kfz/24h	05/04 %	Anteil SGV		Mo-Fr		Sa		So+Fei	
						Mo-So	Mo-Fr	Kfz/24h	Datum R	Kfz/24h	Datum R	Kfz/24h	Datum R				
Bundesstrassen																	
B 1	Dortmund	5343	351	7388	6,7	9812	6,9	2783	9,7	8,5	10,3	6026	21.03 W	3077	17.09 W	1069	01.11 W
B 1	Werl-Westönnen	5324	365	558	24,8	738	25,5	232	11,5	5,2	6,3	1563	19.09 W	176	16.04 O	101	28.08 W
B 1	Horn 2	5339	363	1155	2,1	1574	2,5	305	-0,3	11,3	14,4	1102	24.11 S	227	16.07 N	128	16.05 S
B 7	Warburg West	5331	240	926	6,1	1245	6,9	312	-1,9	7,2	8,6	794	29.09 W	302	01.10 O	156	01.11 W
B 7	Willich-Viersen	5266	365	779	9,9	1065	9,8	229	14,5	6,8	8,0	666	19.09 O	180	24.09 O	92	03.10 W
B 9	Geldern (O)	5251	352	834	6,1	1083	6,1	372	3,0	12,2	14,4	788	21.09 N	275	30.04 S	304	16.05 N
B 9	Dormagen	5267	365	1312	11,7	1787	12,1	392	11,0	11,7	14,1	1058	28.04 N	284	01.10 N	135	16.05 S
B 9n	Goch (S)	5240	365	1166	-12,9	1589	-12,8	300	-9,9	10,6	13,0	1163	10.10 S	232	03.09 S	226	03.10 S
B 51	Ostbevern	5329	320	798	-	1061	-	275	-	8,5	10,3	694*	02.02 S	221	01.10 N	180	01.11 S
B 51	Telgte	5330	365	1941	11,8	2609	12,3	617	8,6	9,2	11,4	1634	04.05 N	444	24.09 N	285	26.05 S
B 51	Tondorf (S)	5236	341	3525	-3,4	4488	-2,9	1789	-6,4	22,2	27,0	2879	05.10 N	1455	02.04 S	771	16.05 S
B 51n	Dahlem	5235	335	3298	0,2	4154	0,5	1783	-1,3	27,9	34,1	3063	13.05 N	1355*	28.05 N	1581*	26.05 N
B 54	Drensteinfurt (N)	5348	363	524	21,6	708	22,5	181	13,8	6,3	7,7	928	24.05 N	140	30.07 N	56	02.10 S
B 54	Altenberge 2	5338	362	2400	-1,3	3245	-1,0	677	-1,7	9,8	11,8	2025	04.05 N	511	01.10 N	379	01.11 S
B 54	Dortmund-Brechten	5318	331	1508	3,2	2075	3,4	390	-	8,3	10,2	1300	02.09 S	407	17.09 N	118	11.09 S
B 54	Meinerzhagen	5304	245	1492	1,6	2043	2,0	398	2,8	8,5	10,6	1423	13.04 N	360	29.10 N	139*	30.01 S
B 55n	Elsdorf	5247	365	850	15,8	1112	16,3	392	14,0	8,4	9,6	916	12.12 N	357	10.12 N	197	21.08 S
B 55	Grevenbrück	5342	334	687	1,5	940	1,8	169	-2,3	11,3	14,0	691	25.05 O	126	09.04 O	74	21.08 W
B 55	Bergneustadt	5264	365	615	9,8	840	9,7	174	18,4	5,6	6,9	726	17.06 W	146	24.09 W	54	21.08 W
B 55	Loepe	5204	0	400	-2,9	535	-2,4	146	-7,6	5,1	6,2	496*	31.03 W	167*	19.03 W	58*	20.03 W
B 56n	Siegburg-Stallberg	5220	301	719	-4,0	932	-4,7	380	2,7	3,2	3,7	628	25.05 A	266*	16.07 A	94	04.09 A
B 57	Menzeler Heide (N)	5229	189	689	28,8	905	29,1	298	23,1	6,4	7,8	618	26.09 S	255	24.09 N	116*	26.05 S
B 57	Alsdorf-Olden	5213	365	698	11,1	920	11,1	298	11,2	3,7	4,5	634	30.08 N	281	29.10 N	121	18.09 N
B 58	Dorsten (O)	5316	294	1540	0,7	2081	0,8	445	5,5	11,6	14,6	1340	06.06 W	316	25.06 O	249*	26.05 O
B 58	Büderich (N)	5228	342	2273	12,3	3039	12,9	824	8,9	8,9	10,6	1903	29.08 W	663	27.08 W	274	16.05 W
B 58	Geldern (N)	5252	322	720	18,0	958	19,0	268	14,5	7,7	9,3	699	19.05 W	203	17.09 W	157	26.05 W
B 58	Menzeler Heide (W)	5230	365	1287	6,6	1737	7,1	399	5,8	10,5	12,7	1115	05.10 W	346	08.10 W	144	26.05 O
B 59	Pulheim	5214	365	643	8,4	881	8,9	179	11,2	9,2	10,9	736	18.05 O	141	11.06 W	81	21.08 W
B 61	Petershagen 2	5336	341	1031	-	1395	-	253	-	11,7	14,6	966*	05.12 N	196	01.10 S	367	01.11 N
B 61	Stromberg	5349	363	256	16,9	345	18,6	89	1,1	8,5	10,5	830	28.11 W	89	06.08 O	32	25.09 W
B 62	Siegen	5332	264	674	-	916	-	210	-	4,3	5,3	813*	23.02 S	244*	19.02 S	106*	27.02 S
B 63	Drensteinfurt	5302	329	306	-	408	-	125	-	5,3	6,4	279	24.05 N	101	30.07 N	28	26.05 S
B 66	Bl-Hillegossen	5337	365	3411	-5,3	4611	-4,9	1086	-6,9	9,8	11,8	2976	11.10 O	719	26.11 O	403	01.11 W
B 67	Rhede	5320	325	1232	-	1668	-	407	-	6,3	7,8	1268*	18.01 O	432*	29.01 O	191*	16.01 O
B 68	Halle-Gartnisch	5303	244	2324	-0,8	3104	-1,1	733	11,1	14,2	17,7	1997	29.09 S	687	29.10 S	691	01.11 N
B 68	Lichtenau	5351	359	459	55,6	613	57,2	166	39,5	6,2	7,4	610	07.03 S	117	24.09 N	105	08.05 S
B 219	Greven (N)	5350	363	865	4,3	1173	4,7	264	5,2	9,3	11,3	779*	01.09 S	210	24.09 N	92	16.05 S
B 219	Greven (S)	5306	332	361	-	485	-	139	-	2,9	3,5	698	11.07 S	129	21.05 N	31	16.10 S
B 221	Brüggen (N)	5432	364	524	-	682	-	205	-	4,4	5,4	497	15.06 S	176	15.10 S	149	28.08 S
B 221	Heinsberg	5259	332	858	5,9	1152	6,1	298	3,1	5,8	6,8	808	24.05 N	241	18.06 N	132	19.06 N
B 224	Bottrop	5344	362	2747	1,6	3720	2,1	907	-1,8	6,9	8,4	2369	06.09 S	655	17.09 N	222	26.05 S
B 224n	Velbert Nord	5249	311	1458	-0,9	1990	-0,5	399	-2,0	5,7	6,7	1279	30.08 N	259	17.09 N	186	16.05 S
B 224n	W-Saurenhaus	5248	365	2594	-4,3	3583	-4,1	557	-1,6	8,6	10,2	2098	01.09 N	374	28.05 N	147	26.05 S
B 229	Delecke 2	5334	364	246	38,2	331	39,1	78	34,5	5,3	7,5	528	19.09 S	85	17.09 S	40	25.09 N
B 229	Lüdenscheid-Brügge	5321	286	801	-	1099	-	171	-	5,3	6,5	938*	04.02 O	155*	08.01 O	310*	20.02 O
B 229	Solingen	5203	363	683	-0,3	924	-0,1	199	4,2	6,4	7,9	631	03.05 N	162	17.09 N	82	04.09 N
B 230	Holzheim	5238	359	595	7,6	798	7,4	214	15,7	6,6	7,7	698	10.01 W	152	08.10 W	66	04.09 O
B 235	Datteln	5345	363	627	12,0	847	12,8	211	7,1	6,2	7,8	594	19.05 S	181	14.05 N	65	11.09 N
B 236	Plettenberg-Ohle	5309	319	727	-	1005	-	161	-	10,1	12,3	744	13.04 N	201*	29.01 N	144*	30.01 N
B 236	Gleidorf (O)	5310	212	136	-	181	-	51	-	2,0	2,5	305	12.10 O	101	15.10 O	36	11.09 W
B 237	Ohl	5225	305	329	13,4	443	13,6	105	11,7	7,8	9,7	345	23.05 W	93	21.05 W	59	29.05 W
B 239	Bad Salzuflen	5315	331	1814	-	2493	-	428	-	10,9	13,8	2045	24.11 N	412	01.10 N	167	01.11 N
B 252	Brakel	5340	360	1037	10,7	1368	11,1	344	17,0	13,4	16,2	930	12.09 S	314	23.04 N	253	01.05 S
B 256	Marienheide	5224	364	447	4,9	603	4,9	149	3,5	7,3	8,9	473	27.05 N	125	10.09 N	62	26.05 S
B 256n	Derschlag	5223	343	978	2,4	1336	2,7	267	3,9	7,4	8,9	975	14.04 S	196	14.05 S	81	21.08 S
B 258	Friesenrath (N)	5209	363	318	30,3	399	29,5	185	25	5,8	6,8	367	20.06 N	169	02.04 N	106	27.11 N
B 258	Friesenrath (S)	5250	364	816	20,7	1043	19,1	420	18,3	4,6	5,5	729	04.05 N	288	02.04 N	193	06.03 S
B 258	Blankenheimer Wald	5239	299	234	1,7	305	2,0	112	3,7	8,4	10,3	386	04.02 S	113	09.04 S	67	08.05 N
B 258	Ahrhütte (O)	5243	358	658	5,3	867	6,5	236	7,3	14,8	20,2	828	30.05 W	257	24.09 W	538	08.05 W
B 264	Langerwehe	5246	365	499	11,6	669	11,3	188	15,3	4,5	5,4	748	24.05 W	159	26.02 O	59	25.09 O
B 264	Düren/Kerpen	5265	364	606	12,6	822	13,7	202	-0,5	8,3	9,9	673	17.03 O	177	25.06 W	150	26.06 O
B 265n	Lechenich (O)	5269	321	782	-	1052	-	271	-	5,8	7,0	698	21.09 N	252	20.08 N	481	21.08 N
B 265	Wollersheim (O)	5232	365	200	13,0	260	14,0	96	3,2	5,0	6,5	199	25.05 S	106	13.08 S	48	28.08 N
B 266	Kesternich (S)	5211	359	ohne Lkw													
B 288	Uerdingen	5231	365	2589	5,8	3587	6,7	529	-8,3	11,4	13,6	2351	12.10 O	394	13.08 W	161	26.05 O

Durchschnittlicher und maximaler Tagesverkehr - schwerer Güterverkehr (SGV)

Jahr 2005

Str.-Kl. u.-Nr.	Zst.-Name	Zst.- Nr.	GT 2005	Durchschnittlicher Tagesverkehr (DTV)								Maximaler Tagesverkehr					
				Gesamtquerschnitt								Richtungen					
				Mo-So Kfz/24h	05/04 %	Mo-Fr Kfz/24h	05/04 %	Sa Kfz/24h	05/04 %	Anteil SGV		Mo-Fr		Sa		So+Fei	
B 458	Büderich (S)	5226	342	1486	15,2	1989	15,6	519	15,1	9,5	11,3	1195	08.03 O	450	05.03 O	190	26.05 O
B 477	Gohr	5262	365	482	16,7	652	17,9	162	9,5	7,2	8,6	516	07.04 S	172	02.04 N	43	28.08 N
B 477	Rommerskirchen	5268	365	662	20,1	880	21,0	278	16,8	9,8	11,7	765	09.12 S	353	01.10 S	149	21.08 N
B 478	Waldbröl	5222	363	398	1,0	521	0,8	192	8,5	5,1	6,1	799	20.05 O	277	16.07 O	77	26.05 O
B 480	Brilon (N)	5322	363	473	-	640	-	144	-	13,2	17,6	486	23.09 N	174	21.05 N	50	20.02 N
B 480	Winterberg	5325	317	759	-	999	-	274	-	8,4	10,9	933*	30.03 N	387	29.01 S	283	30.01 N
B 480	Bad Berleburg	5301	365	266	3,5	358	3,2	95	11,8	4,8	6,1	267	04.08 N	118	23.07 N	28	28.08 N
B 504	Goch (N)	5241	365	441	5,0	590	4,8	158	6,8	5,1	6,2	560	12.10 O	112	15.10 O	62	16.05 W
B 511	Gleidorf (N)	5311	212	197	-	264	-	78	-	1,9	2,3	431	06.10 N	147	05.11 N	43	18.12 N
B 514	Babenhausen	5335	279	486	3,6	665	4,2	137	1,5	5,2	6,6	662	08.04 S	135	17.09 S	43	01.11 N
B 514	Kalletal	5347	364	125	16,8	172	17,8	30	3,4	6,6	8,5	249	12.09 N	41	03.09 N	23	26.05 S
B 516	Ense-Möhnesees	5346	363	293	13,6	395	13,2	99	23,8	6,5	8,4	386	05.09 W	87	27.08 O	44	16.05 O
B 516	Brilon (S)	5323	363	735	-	994	-	252	-	15,0	19,3	617	11.05 O	236	21.05 O	56	19.06 W
				- kein Vergleich möglich wg. Gerätewechsel													

Durchschnittlicher und maximaler Tagesverkehr - schwerer Güterverkehr (SGV)

Jahr 2005

Str.-Kl. u.-Nr.	Zst.-Name	Zst.- Nr.	GT 2005	Durchschnittlicher Tagesverkehr (DTV)								Maximaler Tagesverkehr					
				Gesamtquerschnitt								Richtungen					
				Mo-So Kfz/24h	05/04 %	Mo-Fr Kfz/24h	05/04 %	Sa Kfz/24h	05/04 %	Anteil SGV		Mo-Fr		Sa		So+Fei	
						Mo-So	Mo-Fr	Kfz/24h	Datum R	Kfz/24h	Datum R	Kfz/24h	Datum R				
Landesstraßen																	
L 11	Wollersheim (W)	5234	214	105	6,1	138	5,3	46	9,5	6,6	8,4	134*	13.05 W	42	13.08 W	21*	05.05 W
L 101	Schildgen (O)	5427	365														
L 104	Kirchhellen (O)	5524	34														
L 115	Ahrhütte (N)	5245	358	616	8,6	827	8,5	209	20,1	9,8	13,2	797	24.06 S	306	16.04 S	148	26.05 S
L 143	Rottbitze (N)	5406	365														
L 166	Kesternich (O)	5210	255	60	11,1	73	10,6	40	8,1	2,6	3,4	102	11.05 N	73	16.07 N	35	01.05 S
L 182	Bornheim (S)	5407	365														
L 183	Bornheim (W)	5408	256														
L 194	Weilerswist	5437	365	337	23,0	449	23,0	149	25,2	4,9	6,1	405	23.05 S	141	30.04 N	39	19.06 S
L 218	Heimbach	5413	311	103	3,0	128	0,0	63	14,5	2,2	2,8	111	30.08 W	54	15.10 O	42	14.08 O
L 232	Richterich	5411	329	520	-3,0	696	-2,7	190	-5,0	2,5	3	476	22.08 S	149	04.06 N	73	21.08 S
L 233	Friesenrath (W)	5208	364	668	23,5	849	22,2	356	21,1	5,0	5,9	543	20.09 S	243	15.10 S	177	06.03 N
L 238	Zweifall	5410	365	221	-0,5	297	-1,0	80	2,6	3,4	4,4	277	11.04 S	117	09.04 N	39	18.09 N
L 247	Rottbitze (O)	5405	365														
L 288	Schildgen (W)	5426	326														
L 324	Erdingen	5431	331	524	-0,9	719	-0,4	132	-7,7	9,1	11,3	617	14.04 S	103	23.04 N	48*	28.08 S
L 331	Margarethenhöhe	5404	365	241	5,2	318	3,9	96	11,6	1,9	2,3	246	14.09 W	101	24.09 W	64	21.08 W
L 357	D-Gerresheim	5416	339	310	-3,7	419	-3,5	103	-2,8	2,5	2,9	301	10.06 O	100	13.08 O	28	04.09 O
L 358	Bensberg-Refrath	5428	337	487	2,7	670	2,8	121	12,0	4,3	5,2	667	26.10 O	96	30.04 O	48	21.08 O
L 359	Witzhelden (W)	5418	365														
L 372	Brüggen (O)	5433	364														
L 427	Witzhelden (N)	5419	365														
L 442	Essen-Werden (O)	5420	306														
L 442	Essen-Werden (N)	5421	306														
L 460	Büderich (W)	5227	342	909	4,8	1219	5,6	340	-0,6	8,7	10,5	796	01.06 S	325	09.04 N	103	30.10 N
L 463	Voerde	5424	364	532	-3,8	723	-3,6	163	-1,2	8,3	10,3	537*	31.08 W	123	27.08 O	59	03.10 W
L 475	Krefeld	5434	326	235	10,8	317	10,5	80	15,9	2,4	2,9	494	27.04 S	68	06.08 S	40	04.09 S
L 528	Breckerfeld (N)	5507	364														
L 544	Langscheid (W)	5510	365														
L 551	Haltern	5536	365	304	3,8	412	3,3	105	20,7	4,7	6,2	347	06.06 S	108	22.01 S	36	04.09 N
L 555	Coesfeld Nordost	5533	338	464	9,4	630	10,1	147	0,0	7,7	9,3	399	19.04 N	143	26.03 N	40	25.03 N
L 587	St. Mauritz	5506	310	787	9,3	1067	9,5	248	10,7	6,1	7,4	940	29.04 S	180	03.09 N	91	01.11 S
L 591	Lienen	5513	308	301	3,4	410	3,5	83	3,8	4,9	6,1	341	28.11 O	75	29.10 O	58	26.05 O
L 608	Gross Reken	5505	339	463	21,5	620	21,6	168	24,4	5,9	7,3	633	30.09 N	167	24.09 S	70	03.10 S
L 608	Gelsenkirchen	5523	348	1667	0,6	2244	0,6	600	2,6	4,8	5,8	1516	19.05 S	458	27.08 N	213	07.08 S
L 610	Recklinghausen	5526	365	275	17,5	366	17,3	112	15,5	2,6	3,1	297	28.04 W	135	10.09 W	49	28.08 W
L 621	Kirchhellen (S)	5525	334														
L 687	Langscheid (S)	5511	365														
L 697	Attendorn	5531	299	285	13,1	388	13,1	78	18,2	7,4	9,2	266	28.09 S	60	14.05 N	31*	25.03 N
L 776	Salzkotten	5530	226	1090	7,6	1475	8,6	285	2,5	11,1	14	1084	28.11 W	223	03.09 O	201*	26.05 W
L 787	Sennestadt (S)	5520	340														
L 822	Lippstadt-Cappel	5528	365	264	-0,4	354	-0,3	102	3,0	3,6	4,4	328	21.09 W	94	10.09 W	47	18.09 W
L 937	Detmold (N)	5517	365														
L 937	Detmold (S)	5518	365														
L 938	Detmold (W)	5519	365														
L 954	Bad Driburg	5529	365	499	8,5	673	8,9	170	1,8	6,5	7,8	584	12.04 S	135	27.08 S	48	18.09 N
Kreisstraßen																	
K 10	Sennestadt (O)	5521	340														
K 10	Breckerfeld (O)	5508	364														

Durchschnittlicher und maximaler Tagesverkehr - schwerer Güterverkehr (SGV)

Jahr 2005

Str.-Kl. u.-Nr.	Zst.-Name	Zst.- Nr.	GT 2005	Durchschnittlicher Tagesverkehr (DTV)								Maximaler Tagesverkehr							
				Gesamtquerschnitt								Richtungen							
				Mo-So Kfz/24h	05/04 %	Mo-Fr Kfz/24h	05/04 %	Sa Kfz/24h	05/04 %	Anteil SGV		Mo-Fr Kfz/24h	Datum R	Sa Kfz/24h	Datum R	So+Fei Kfz/24h	Datum R		
Autobahnen																			
A 3	Elten	5071	320	3940	-12,0	5161	-12,3	1357	-6,0	14,6	19,1	3364	02.05 N	1048	19.03 S	1699	01.11 N		
A 4	AC-Vetschau	5072	90	6760	-3,5	8979	-3,5	2204	1,7	20,7	26,3	5699*	25.05 W	1913*	20.08 O	1934*	01.11 W		
A 40	Straelen-Niederndorf	5073	236	8952	-2,6	11807	-2,3	3155	-3,8	32,9	39,8	8214*	03.05 O	2425	01.10 W	2633	03.10 O		
A 44	AC-Lichtenbusch	5074	328	7172	-6,3	9139	-6,4	3688	-6,0	27,5	33,1	6298	25.05 S	2524	01.10 S	2688	26.05 N		
A 57	Hommersum	5050	365	2102	-13,7	2890	-13,7	389	-10,4	22,8	28,7	1907	25.05 S	296	04.06 S	514	03.10 N		
A 61	Schwanenhaus	5076	350	5122	-4,3	6766	-3,6	1733	-6,2	21,7	26,9	4774	25.05 N	1477	21.05 N	1745	26.05 S		
Bundesstraßen																			
B 1	AC-Vaalseerquartier	5253	333	231	19,7	282	17,5	159	31,4	1,5	1,8	200	25.05 W	105*	11.06 O	92	25.03 O		
B 8	Elten	5254	137	109	67,7	146	73,8	37	23,3	5,4	7,1	137	16.03 W	30	11.06 O	31*	26.05 O		
B 9	Kranenburg	5255	365	365	8,6	475	8,2	140	7,7	4,7	5,8	345	07.04 W	133	01.10 O	208	01.11 W		
B 54	Gronau-Glanerbrücke	5341	274	211	-5,8	264	-4,7	137	-14,9	2,9	3,5	269*	04.10 N	226	11.06 N	104	01.11 N		
B 56	Sittard	5256	348	130	-2,3	169	-2,9	56	5,7	2,5	3,2	155	30.09 O	68	01.10 O	75	03.10 W		
B 57	Aachen-Köpfchen	5263	329	167	34,7	213	35,7	90	28,6	2,0	2,4	183	30.09 N	87	17.09 N	57	11.09 N		
B 58	Straelen 2 (Bundesstr.)	5257	364	576	35,2	755	36,3	224	25,8	15,5	18,7	559	04.05 W	184	21.05 W	222	03.10 O		
B 220	Emmerich	5258	152	1343	0,8	1829	0,9	332	-0,3	10,8	13,0	1338*	24.05 N	248*	21.05 N	496	01.11 S		
B 230	Elmpt	5260	267	1290	4,3	1728	4,2	353	-0,6	12,6	18,2	1166	25.05 O	294	14.05 O	430*	03.10 W		
B 264	Aachen-Bildchen	5261	365	146	5,8	185	6,3	84	3,7	1,4	1,6	156	19.08 W	75	24.09 W	52	26.05 O		
Landesstraßen																			
L 29	Heidenend	5438	263	507	17,6	680	17,6	154	27,3	7,3	9,3	494	21.10 S	125	18.06 N	186	01.11 S		
L 231	Horbach/Locht	5439	365	50	4,2	59	1,7	39	2,6	2,2	2,5	80	17.08 N	50	24.09 S	26	21.08 N		
L 560	Sandersküper	5535	339	159	0,6	208	1,0	73	1,4	3,6	4,6	169	05.10 N	70	11.06 S	55	26.05 S		
L 602	Hemden	5534	337	441	7,3	585	8,1	163	5,8	9,5	12,2	410	30.09 N	182	01.10 N	109	03.10 S		

AUTOMATISCHE STRASSENVERKEHRSZÄHLUNGEN IN NORDRHEIN-WESTFALEN

Anhang 3.1

Durchschnittlicher KFZ - Tagesverkehr und Anteile von 5 bzw. 8 Fahrzeugarten

Jahr 2005

Str.-Kl. u.-Nr.	Zst.-Name	TK-/ Zst.-Nr.	Alle Wochentage (Montag - Sonntag)													
			GT '05	KFZ	Pkw+ Lfw+ Mot	davon Pkw	Lfw (<3,5t)	Mot	Pkw mit Anh.	Bus	Lkw ohne Anh.	Lkw mit Anh.+ Sattel	davon Sattel	Son nkl.	SGV*	SV**
<i>Autobahnen</i>																
A 1	Ladbergen	38125118	364	57717	45117	40470	4258	389	948	182	1921	9034	6067	514	10955	11137
					78,2%	70,1%	7,4%	0,7%	1,6%	0,3%	3,3%	15,7%	10,5%	0,9%	19,0%	19,3%
A 1	Ascheberg	41115121	199	56636	45532	41730	3568	234	858	128	1855	6879	4184	1383	8734	8862
					80,4%	73,7%	6,3%	0,4%	1,5%	0,2%	3,3%	12,1%	7,4%	2,4%	15,4%	15,6%
A 1	Hengsen	45115101	248	99914	79690	72205	6715	770	1481	297	3158	13305	8584	1983	16463	16760
					79,8%	72,3%	6,7%	0,8%	1,5%	0,3%	3,2%	13,3%	8,6%	2,0%	16,5%	16,8%
A 1	Schloss Burg	48095011	361	73293	62331	52714	9272	345	745	198	1989	7496	5249	532	9485	9683
					85,0%	71,9%	12,7%	0,5%	1,0%	0,3%	2,7%	10,2%	7,2%	0,7%	12,9%	13,2%
A 1	Köln-Nord	49075048	234	95557	79912	73265	6044	603	962	172	3940	9676	6817	895	13616	13788
					83,6%	76,7%	6,3%	0,6%	1,0%	0,2%	4,1%	10,1%	7,1%	0,9%	14,2%	14,4%
A 1	AK Leverkusen (W)	49085035	279	99229	81900				536	569	3727	8561		3936	12288	12857
					82,5%				0,5%	0,6%	3,8%	8,6%		4,0%	12,4%	13,0%
A 1	AK Leverkusen (O)	49085675	272	76765	65038				428	495	2870	6637		1298	9507	10002
					84,7%				0,6%	0,6%	3,7%	8,6%		1,7%	12,4%	13,0%
A 1	Köln-Lövenich	50075032	348	100060	84145	74770	8860	515	1013	203	3567	10846	7696	287	14413	14616
					84,1%	74,7%	8,9%	0,5%	1,0%	0,2%	3,6%	10,8%	7,7%	0,3%	14,4%	14,6%
A 1	Hürth	51065010	349	52232	43757	39929	3476	352	657	131	1269	6200	4534	218	7469	7600
					83,8%	76,4%	6,7%	0,7%	1,3%	0,3%	2,4%	11,9%	8,7%	0,4%	14,3%	14,6%
A 1	Euskirchen/Bliesheim	52065060	232	40746	33662	31088	2574		639	122	1296	4046		981	5342	5464
					82,6%	76,3%	6,3%		1,6%	0,3%	3,2%	9,9%		2,4%	13,1%	13,4%
A 1	Nettersheim	54065047	318	18761	14540	12703	1751	86	327	48	442	3315	2557	88	3757	3805
					77,5%	67,7%	9,3%	0,5%	1,7%	0,3%	2,4%	17,7%	13,6%	0,5%	20,0%	20,3%
A 2	Bad Oeynhausen	37195123	174	84174												
A 2	Bielefeld	40175120	292	88524												
A 2	Oelde	41145102	363	61510	47412	43215	4011	186	1034	294	2164	10446	7105	158	12610	12904
					77,1%	70,3%	6,5%	0,3%	1,7%	0,5%	3,5%	17,0%	11,6%	0,3%	20,5%	21,0%
A 2	Gelsenkirchen	44085122	172	69912												
A 2	Oberhausen-Sterkrade	44075026	318	101598	79939				850	858	4230	10726		4994	14956	15814
					78,7%				0,8%	0,8%	4,2%	10,6%		4,9%	14,7%	15,6%
A 3	Hünxe	43065001	365	55296	47451	41665	5374	412	805	147	1672	4830	3467	390	6502	6649
					85,8%	75,3%	9,7%	0,7%	1,5%	0,3%	3,0%	8,7%	6,3%	0,7%	11,8%	12,0%
A 3	Oberhausen-Holten	44065070	364	105765	87439				1168	291	4029	12486		351	16515	16806
					82,7%				1,1%	0,3%	3,8%	11,8%		0,3%	15,6%	15,9%
A 3	AK OB-West (N)	45065665	363	127501	106542	94281	10350	1911	1637	351	4316	14019	10572	635	18335	18686
					83,6%	73,9%	8,1%	1,5%	1,3%	0,3%	3,4%	11,0%	8,3%	0,5%	14,4%	14,7%
A 3	AK OB-West (Hauptfahrbr)	45065025	0	87134	72091	64100	6875	1116	1067	305	3301	9986	7450	385	13287	13592
					82,7%	73,6%	7,9%	1,3%	1,2%	0,4%	3,8%	11,5%	8,6%	0,4%	15,2%	15,6%
A 3	AK OB-West (S)	45065667	362	117636	99923	88245	9730	1948	1436	305	3872	11475	8459	625	15347	15652
					84,9%	75,0%	8,3%	1,7%	1,2%	0,3%	3,3%	9,8%	7,2%	0,5%	13,0%	13,3%
A 3	Breitscheid	46075002	364	109386	94648				1151	226	3140	9168		1055	12308	12534
					86,5%				1,1%	0,2%	2,9%	8,4%		1,0%	11,3%	11,5%
A 3	AK Breitscheid (N)	46075638	304	109472	95473	86530	7853	1090	1203	257	2953	8812	6456	773	11765	12022
					87,2%	79,0%	7,2%	1,0%	1,1%	0,2%	2,7%	8,0%	5,9%	0,7%	10,7%	11,0%
A 3	AK Breitscheid (S)	46075065	90	107325	94349	85650	7609	1090	1089	240	2722	8236	6133	688	10958	11198
					87,9%	79,8%	7,1%	1,0%	1,0%	0,2%	2,5%	7,7%	5,7%	0,6%	10,2%	10,4%
A 3	AK Hilden (N)	48075655	303	128512	113205				883	430	4745	8833		416	13578	14008
					88,1%				0,7%	0,3%	3,7%	6,9%		0,3%	10,6%	10,9%
A 3	AK Hilden (S)	48075657	303	119036	104749				742	467	4847	7924		307	12771	13238
					88,0%				0,6%	0,4%	4,1%	6,7%		0,3%	10,7%	11,1%
A 3	Opladen II	48075033	361	113972	99439	91262	7623	554	1145	253	3807	8608	5870	720	12415	12668
					87,2%	80,1%	6,7%	0,5%	1,0%	0,2%	3,3%	7,6%	5,2%	0,6%	10,9%	11,1%
A 3	AK Leverkusen (N)	49085003	363	127851	113320				824	482	4601	8563		61	13164	13646
					88,6%				0,6%	0,4%	3,6%	6,7%		0,0%	10,3%	10,7%
A 3	Leverkusen	49085004	300	144466	125108	116138	8970		1113	462	5071	10350		2362	15421	15883
					86,6%				0,8%	0,3%	3,5%	7,2%		1,6%	10,7%	11,0%

Herausgeber : Ministerium für Bauen und Verkehr des Landes NRW, Düsseldorf

Referat III A3

Auswertung : BAS, Büro für angewandte Statistik, Aachen

AUTOMATISCHE STRASSENVERKEHRSZÄHLUNGEN IN NORDRHEIN-WESTFALEN

Anhang 3.1

Durchschnittlicher KFZ - Tagesverkehr und Anteile von 5 bzw. 8 Fahrzeugarten

Jahr 2005

Str.-Kl. u.-Nr.	Zst.-Name	TK-/ Zst.-Nr.	Alle Wochentage (Montag - Sonntag)													
			GT '05	KFZ	Pkw+ Lfw+ Mot	davon			Pkw mit Anh.	Bus	Lkw ohne Anh.	Lkw mit Anh.+ Sattel	davon Sattel	Son nkl.	SGV*	SV**
A 3	AK Leverkusen (S)	49085676	344	152358	131069				873	550	5103	10143		4619	15246	15796
					86,0%				0,6%	0,4%	3,3%	6,7%		3,0%	10,0%	10,4%
A 3	AD Heumar (N)	50085672	319	144387	126866				791	1023	5511	10083		113	15594	16617
					87,9%				0,5%	0,7%	3,8%	7,0%		0,1%	10,8%	11,5%
A 3	AD Heumar (S)	50085673	364	92462	80938				640	786	3055	6990		53	10045	10831
					87,5%				0,7%	0,9%	3,3%	7,6%		0,1%	10,9%	11,7%
A 3	Siegburg	51095005	277	73359	60140	55259	4881		745	327	2536	7886		1724	10422	10749
					82,0%	75,3%	6,7%		1,0%	0,4%	3,5%	10,7%		2,4%	14,2%	14,7%
A 3	AK BN-Siegburg (N)	52095058	333	74198	62140				897	1072	2830	6720		538	9550	10622
					83,7%				1,2%	1,4%	3,8%	9,1%		0,7%	12,9%	14,3%
A 3	AK BN-Siegburg (S)	52095631	333	70192	58424				873	1038	2621	6717		519	9338	10376
					83,2%				1,2%	1,5%	3,7%	9,6%		0,7%	13,3%	14,8%
A 3	Bad Honnef/Linz	53095006	266	71118	60187				1050	314	1830	7497		240	9327	9641
					84,6%				1,5%	0,4%	2,6%	10,5%		0,3%	13,1%	13,6%
A 4	Würselen	51025008	232	52332	43443	40926	2517		456	140	1730	5675		888	7405	7545
					83,0%	78,2%	4,8%		0,9%	0,3%	3,3%	10,8%		1,7%	14,2%	14,4%
A 4	AK Aachen (W)	51035654	309	98201	85780				794	398	3851	5603		1774	9454	9852
					87,4%				0,8%	0,4%	3,9%	5,7%		1,8%	9,6%	10,0%
A 4	AK Aachen (O)	51035651	365	66801	55002				563	332	1990	8755		160	10745	11077
					82,3%				0,8%	0,5%	3,0%	13,1%		0,2%	16,1%	16,6%
A 4	Buir	51055082	365	58566	46189	42519	3495	175	621	287	2090	9146	7309	233	11236	11523
					78,9%	72,6%	6,0%	0,3%	1,1%	0,5%	3,6%	15,6%	12,5%	0,4%	19,2%	19,7%
A 4	AK Kerpen (W)	51065622	181	68869	55339	49288	4913	1138	466	201	2708	8968	6640	1189	11676	11877
					80,4%	71,6%	7,1%	1,7%	0,7%	0,3%	3,9%	13,0%	9,6%	1,7%	17,0%	17,2%
A 4	AK Kerpen (O)	51065624	177	76696	64951	59066	5178	707	499	164	2762	7222	5000	1099	9984	10148
					84,7%	77,0%	6,8%	0,9%	0,7%	0,2%	3,6%	9,4%	6,5%	1,4%	13,0%	13,2%
A 4	Köln-Klettenberg	50075053	256	104701	91428	83802	7190	436	737	262	3629	8192	6029	452	11821	12083
					87,3%	80,0%	6,9%	0,4%	0,7%	0,3%	3,5%	7,8%	5,8%	0,4%	11,3%	11,5%
A 4	Rheinbr.Rodenkirchen	51075049	279	117640	103138				445	623	5004	7221		1210	12225	12848
					87,7%				0,4%	0,5%	4,3%	6,1%		1,0%	10,4%	10,9%
A 4	AD Heumar (W)	50085021	273	73779	63862				327	460	3161	5910		59	9071	9531
					86,6%				0,4%	0,6%	4,3%	8,0%		0,1%	12,3%	12,9%
A 4	Bensbg.Frankenforst	50085015	343	71220	64396	59062	5334		557	98	1783	4074		312	5857	5955
					90,4%	82,9%	7,5%		0,8%	0,1%	2,5%	5,7%		0,4%	8,2%	8,4%
A 4	Engelskirchen	50105068	365	44989	39427	35472	3738	217	375	93	1395	3494	2465	206	4889	4982
					87,6%	78,8%	8,3%	0,5%	0,8%	0,2%	3,1%	7,8%	5,5%	0,5%	10,9%	11,1%
A 4	Eckenhagen	50125034	257	31346	26640				162	278	2194	2029		43	4223	4501
					85,0%				0,5%	0,9%	7,0%	6,5%		0,1%	13,5%	14,4%
A 30	Ibbenbüren	37125112	334	38188	28815	26055	2587	173	733	108	1546	6758	5072	228	8304	8412
					75,5%	68,2%	6,8%	0,5%	1,9%	0,3%	4,0%	17,7%	13,3%	0,6%	21,7%	22,0%
A 30	Kirchlengern	38175103	348	37963	30251	27593	2396	262	670	120	1249	5067	3646	606	6316	6436
					79,7%	72,7%	6,3%	0,7%	1,8%	0,3%	3,3%	13,3%	9,6%	1,6%	16,6%	17,0%
A 31	Gescher	40085117	365	29464	24850	22284	2399	167	671	84	914	2751	1816	193	3665	3749
					84,3%	75,6%	8,1%	0,6%	2,3%	0,3%	3,1%	9,3%	6,2%	0,7%	12,4%	12,7%
A 33	Paderborn	41185111	365	35333	29826	27089	2575	162	436	101	1240	3593	2265	137	4833	4934
					84,4%	76,7%	7,3%	0,5%	1,2%	0,3%	3,5%	10,2%	6,4%	0,4%	13,7%	14,0%
A 40	Wankum	46035018	365	33418	23850	21037	2656	157	445	170	1053	7740	6504	161	8793	8963
					71,4%	63,0%	7,9%	0,5%	1,3%	0,5%	3,2%	23,2%	19,5%	0,5%	26,3%	26,8%
A 40	AK Moers (W)	45055663	262	52328	39847	35735	3353	759	532	188	1779	8863	7325	1120	10642	10830
					76,1%	68,3%	6,4%	1,5%	1,0%	0,4%	3,4%	16,9%	14,0%	2,1%	20,3%	20,7%
A 40	AK Moers (O)	45055022	296	72045	59074	53864	4792	418	695	220	2322	8694	7111	1039	11016	11236
					82,0%	74,8%	6,7%	0,6%	1,0%	0,3%	3,2%	12,1%	9,9%	1,4%	15,3%	15,6%
A 40	AD Essen-Ost (W)	45085680	351	74793	68003	62280	5244	479	397	147	1839	3833	2831	575	5672	5819
					90,9%	83,3%	7,0%	0,6%	0,5%	0,2%	2,5%	5,1%	3,8%	0,8%	7,6%	7,8%
A 40	AD Essen-Ost (O)	45085681	322	128509	117618	106524	10192	902	684	216	3149	5761	4184	1080	8910	9126
					91,5%	82,9%	7,9%	0,7%	0,5%	0,2%	2,5%	4,5%	3,3%	0,8%	6,9%	7,1%
A 40	Essen-Kray	45085037	0	110919	101353	92758	8196	399	952	251	2601	5431	4288	331	8032	8283
					91,4%	83,6%	7,4%	0,4%	0,9%	0,2%	2,3%	4,9%	3,9%	0,3%	7,2%	7,5%

Herausgeber : Ministerium für Bauen und Verkehr des Landes NRW, Düsseldorf

Referat III A3

Auswertung : BAS, Büro für angewandte Statistik, Aachen

AUTOMATISCHE STRASSENVERKEHRSZÄHLUNGEN IN NORDRHEIN-WESTFALEN

Anhang 3.1

Durchschnittlicher KFZ - Tagesverkehr und Anteile von 5 bzw. 8 Fahrzeugarter.

Jahr 2005

Str.-Kl. u.-Nr.	Zst.-Name	TK-/ Zst.-Nr.	Alle Wochentage (Montag - Sonntag)														
			GT '05	KFZ	Pkw+ Lfw+ Mot	davon Pkw	Lfw (<3,5t)	Mot	Pkw mit Anh.	Bus	Lkw ohne Anh.	Lkw mit Anh.+ Sattel	davon Sattel	Son Inkl.	SGV*	SV**	
A 40	Bochum	45085113	334	106162	96391	90097	5360	934	604	213	3287	5314	3784	352	8601	8814	
					90,8%	84,9%	5,0%	0,9%	0,6%	0,2%	3,1%	5,0%	3,6%	0,3%	8,1%	8,3%	
A 42	AK Kamp-Lintfort (O)	45055635	286	46402	38655				289	259	2396	4740		63	7136	7395	
					83,3%				0,6%	0,6%	5,2%	10,2%		0,1%	15,4%	15,9%	
A 42	DU Beeckerwerth	45065063	261	66636	57646				394	329	3038	5180		49	8218	8547	
					86,5%				0,6%	0,5%	4,6%	7,8%		0,1%	12,3%	12,8%	
A 42	AK OB-West (W)	45065024	348	81265	71595	66445	4034	1116	448	196	3102	5486	4517	438	8588	8784	
					88,1%	81,8%	5,0%	1,4%	0,6%	0,2%	3,8%	6,8%	5,6%	0,5%	10,6%	10,8%	
A 42	AK OB-West (O)	45065668	0	85808	73819	67557	5299	963	818	290	2948	7624	6207	310	10572	10862	
					86,0%	78,7%	6,2%	1,1%	1,0%	0,3%	3,4%	8,9%	7,2%	0,4%	12,3%	12,7%	
A 42	GE-Hessler	44085115	308	78602	68317	62772	5033	512	654	137	2800	5688	3972	1005	8488	8625	
					86,9%	79,9%	6,4%	0,7%	0,8%	0,2%	3,6%	7,2%	5,1%	1,3%	10,8%	11,0%	
A 42	Wanne-Eickel	44085116	328	79769	69802	64110	5166	526	656	149	2677	5621	3856	864	8298	8447	
					87,5%	80,4%	6,5%	0,7%	0,8%	0,2%	3,4%	7,0%	4,8%	1,1%	10,4%	10,6%	
A 43	Albachten	40115109	273	59937	51761	47865	3678	218	663	249	1694	5370	3619	202	7064	7313	
					86,4%	79,9%	6,1%	0,4%	1,1%	0,4%	2,8%	9,0%	6,0%	0,3%	11,8%	12,2%	
A 43	Herne	44095107	359	92953	83414	77856	4780	778	713	132	2917	4382	2993	1395	7299	7431	
					89,7%	83,8%	5,1%	0,8%	0,8%	0,1%	3,1%	4,7%	3,2%	1,5%	7,9%	8,0%	
A 43	Sprockhövel	46095108	105	50785	45796	42530	2949	317	369	54	1896	2513	1589	158	4409	4463	
					90,2%	83,7%	5,8%	0,6%	0,7%	0,1%	3,7%	4,9%	3,1%	0,3%	8,7%	8,8%	
A 44	Aachen-Brand	52025077	328	40179	30146	30146			413	216	1730	5607		2068	7337	7553	
					75,0%	75,0%			1,0%	0,5%	4,3%	14,0%		5,1%	18,3%	18,8%	
A 44	AK Aachen (S)	51035020	304	52000	42236				546	237	8182	601		199	8783	9020	
					81,2%				1,1%	0,5%	15,7%	1,2%		0,4%	16,9%	17,3%	
A 44	AK Aachen (N)	51035650	299	58386	52169				630	143	3728	1071		644	4799	4942	
					89,4%				1,1%	0,2%	6,4%	1,8%		1,1%	8,2%	8,5%	
A 44	Jülich-Mersch	50045017	322	38309	32498	29457	2872	169	301	150	1251	3813	3007	296	5064	5214	
					84,8%	76,9%	7,5%	0,4%	0,8%	0,4%	3,3%	10,0%	7,8%	0,8%	13,2%	13,6%	
A 44	Neersen	47055078	365	57045	50987	45946	4640	401	405	59	2272	3044	2010	278	5316	5375	
					89,4%	80,5%	8,1%	0,7%	0,7%	0,1%	4,0%	5,3%	3,5%	0,5%	9,3%	9,4%	
A 44	AK Neersen (N)	47055081	334	55667	49777	44915	4592	270	413	54	2182	3017	2005	224	5199	5253	
					89,4%	80,7%	8,2%	0,5%	0,7%	0,1%	3,9%	5,4%	3,6%	0,4%	9,3%	9,4%	
A 44	Ilverich	47065079	365	55649	52014	48346	3438	230	265	67	1399	1759	1220	145	3158	3225	
					93,5%	86,9%	6,2%	0,4%	0,5%	0,1%	2,5%	3,2%	2,2%	0,3%	5,7%	5,8%	
A 44	Langenberg	46085066	211	14477	13724				51	24	458	217		4	675	699	
					94,8%				0,4%	0,2%	3,2%	1,5%		0,0%	4,7%	4,8%	
A 44	Birth (Tunnel Velbert)	46085067	362	17815	16755				61	34	706	253		6	959	993	
					94,0%				0,3%	0,2%	4,0%	1,4%		0,0%	5,4%	5,6%	
A 44	Soest	44145110	202	50600	41120	37454	3367	299	728	132	1660	6817	4653	143	8477	8609	
					81,3%	74,0%	6,7%	0,6%	1,4%	0,3%	3,3%	13,5%	9,2%	0,3%	16,8%	17,0%	
A 45	Dortmund Süd	45115104	291	76869													
									500	303	2978	8484		1494	11462	11765	
					79,3%	63,1%	16,2%		0,8%	0,5%	4,5%	12,8%		2,2%	17,2%	17,7%	
A 45	Freudenberg	51135106	352	62531	48839	40844	7349	646	844	218	2177	8851	5875	1604	11028	11246	
					78,1%	65,3%	11,8%	1,0%	1,3%	0,3%	3,5%	14,2%	9,4%	2,6%	17,6%	18,0%	
A 46	Dremmen	49025075	303	22619	20810	18624	2000	186	276	35	678	656	450	165	1334	1369	
					92,0%	82,3%	8,8%	0,8%	1,2%	0,2%	3,0%	2,9%	2,0%	0,7%	5,9%	6,1%	
A 46	Hochneukirch	49045041	145	21807	19511				143	85	1023	1030		16	2053	2138	
					89,5%				0,7%	0,4%	4,7%	4,7%		0,1%	9,4%	9,8%	
A 46	Neuss-Holzheim	48055016	354	59893	52522	47121	5198	203	458	130	1728	4704	3597	351	6432	6562	
					87,7%	78,7%	8,7%	0,3%	0,8%	0,2%	2,9%	7,9%	6,0%	0,6%	10,7%	11,0%	
A 46	AK Neuss Süd (O)	48065686	0	59877	52129				233	315	3065	3924		211	6989	7304	
					87,1%				0,4%	0,5%	5,1%	6,6%		0,4%	11,7%	12,2%	
A 46	Düsseldorf-Flehe	48065040	328	75866	66632				272	328	3385	4364		885	7749	8077	
					87,8%				0,4%	0,4%	4,5%	5,8%		1,2%	10,2%	10,6%	
A 46	AK Hilden (W)	48075658	313	106602	93396				412	348	5040	5487		1919	10527	10875	
					87,6%				0,4%	0,3%	4,7%	5,1%		1,8%	9,9%	10,2%	
A 46	AK Hilden (O)	48075023	313	114601	100577				461	690	5666	5287		1921	10953	11643	
					87,8%				0,4%	0,6%	4,9%	4,6%		1,7%	9,6%	10,2%	
A 46	W-Sonnborn	47085045	332	83213	74507				320	376	3518	4384		109	7902	8278	
					89,5%				0,4%	0,5%	4,2%	5,3%		0,1%	9,5%	9,9%	

Herausgeber : Ministerium für Bauen und Verkehr des Landes NRW, Düsseldorf
Referat III A3

Auswertung : BAS, Büro für angewandte Statistik, Aachen

AUTOMATISCHE STRASSENVERKEHRSZÄHLUNGEN IN NORDRHEIN-WESTFALEN

Anhang 3.1

Durchschnittlicher KFZ - Tagesverkehr und Anteile von 5 bzw. 8 Fahrzeugarte.

Jahr 2005

Str.-Kl. u.-Nr.	Zst.-Name	TK-/ Zst.-Nr.	Alle Wochentage (Montag - Sonntag)											Son Inkl.	SGV*	SV**	
			GT '05	KFZ	Pkw+ Lfw+ Mot	davon Pkw	Lfw (<3,5t)	Mot	Pkw mit Anh.	Bus	Lkw ohne Anh.	Lkw mit Anh.+ Sattel	davon Sattel				
A 46	W-Oberbarmen	46095044	364	70361	61688 87,7%					299 0,4%	493 0,7%	3363 4,8%	4432 6,3%		86 0,1%	7795 11,1%	8288 11,8%
A 46	Meschede	46155119	292	14556													
A 52	Schwalmtal	47035046	363	24554	22486 91,6%	20849 84,9%	1533 6,2%	104 0,4%	163 0,7%	64 0,3%	579 2,4%	1167 4,8%	925 3,8%	96 0,4%	1746 7,1%	1810 7,4%	
A 52	Lintorf	46075027	363	101413	95187 93,9%	86682 85,5%	8063 8,0%	442 0,4%	400 0,4%	193 0,2%	1950 1,9%	2920 2,9%	2110 2,1%	763 0,8%	4870 4,8%	5063 5,0%	
A 52	Düsseldorf-Heerdt	47065031	365	82759	79541 96,1%	73868 89,3%	5167 6,2%	506 0,6%	262 0,3%	113 0,1%	1439 1,7%	1281 1,5%	879 1,1%	122 0,1%	2720 3,3%	2833 3,4%	
A 52	AK Breitscheid (W)	46075637	274	110899	101934 91,9%				460 0,4%	157 0,1%	2196 2,0%	3533 3,2%		2620 2,4%	5729 5,2%	5886 5,3%	
A 52	AK Breitscheid (O)	46075639	340	95377	89304 93,6%	81797 85,8%	6871 7,2%	636 0,7%	456 0,5%	136 0,1%	2237 2,3%	2437 2,6%	1709 1,8%	807 0,8%	4674 4,9%	4810 5,0%	
A 52	Essen-Bredeney	45075028	306	71532	67165 93,9%	63050 88,1%	3918 5,5%	197 0,3%	307 0,4%	125 0,2%	1443 2,0%	2269 3,2%	1628 2,3%	223 0,3%	3712 5,2%	3837 5,4%	
A 52	AD Essen Ost (S)	45085043	346	54430	49993 91,8%	44576 81,9%	4890 9,0%	527 1,0%	313 0,6%	88 0,2%	1375 2,5%	2175 4,0%	1515 2,8%	486 0,9%	3550 6,5%	3638 6,7%	
A 57	Rheinberg	44045019	365	37746	33675 89,2%	30137 79,8%	3348 8,9%	190 0,5%	449 1,2%	90 0,2%	1042 2,8%	2329 6,2%	1749 4,6%	161 0,4%	3371 8,9%	3461 9,2%	
A 57	AK Kamp-Lintfort (N)	45055064	118	55583	49154 88,4%				331 0,6%	187 0,3%	2659 4,8%	3192 5,7%		60 0,1%	5851 10,5%	6038 10,9%	
A 57	AK Kamp-Lintfort (S)	45055636	149	62959	53826 85,5%				366 0,6%	275 0,4%	3066 4,9%	5284 8,4%		142 0,2%	8350 13,3%	8625 13,7%	
A 57	AK Moers (N)	45055660	356	63593	54748 86,1%				617 1,0%	126 0,2%	2072 3,3%	5429 8,5%		600 0,9%	7501 11,8%	7627 12,0%	
A 57	AK Moers (S)	45055662	350	71843	62262 86,7%				665 0,9%	139 0,2%	2321 3,2%	6036 8,4%		422 0,6%	8357 11,6%	8496 11,8%	
A 57	Neuss-Büttgen	48055052	0	97776	87001 89,0%				1114 1,1%	359 0,4%	4515 4,6%	4603 4,7%		184 0,2%	9118 9,3%	9477 9,7%	
A 57	Neuss West	48065602	0	104272	91127 87,4%				669 0,6%	164 0,2%	4010 3,8%	7010 6,7%		1292 1,2%	11020 10,6%	11184 10,7%	
A 57	Neuss West (S)	48065670	282	110398	97574 88,4%				384 0,3%	418 0,4%	5031 4,6%	6632 6,0%		359 0,3%	11663 10,6%	12081 10,9%	
A 57	AD Neuss (N)	48065030	280	53197	48748 91,6%				112 0,2%	176 0,3%	1880 3,5%	2223 4,2%		58 0,1%	4103 7,7%	4279 8,0%	
A 57	AD Neuss (S)	48065014	283	105233	92305 87,7%				361 0,3%	503 0,5%	5083 4,8%	6616 6,3%		365 0,3%	11699 11,1%	12202 11,6%	
A 57	AK Neuss Süd (S)	48065061	347	68723	59936 87,2%				374 0,5%	109 0,2%	2389 3,5%	4785 7,0%		1129 1,6%	7174 10,4%	7283 10,6%	
A 57	AK Neuss Süd (N)	48065601	351	91793	78176 85,2%				534 0,6%	176 0,2%	4209 4,6%	7445 8,1%		1254 1,4%	11654 12,7%	11830 12,9%	
A 59	Walsum	44065069	358	29691	28629 96,4%	26398 88,9%	2016 6,8%	215 0,7%	154 0,5%	27 0,1%	501 1,7%	284 1,0%	213 0,7%	96 0,3%	785 2,6%	812 2,7%	
A 59	Duisburg Süd	46065062	364	29818	27833 93,3%	26099 87,5%	1548 5,2%	186 0,6%	139 0,5%	78 0,3%	701 2,4%	962 3,2%	723 2,4%	104 0,3%	1663 5,6%	1741 5,8%	
A 59	Langenfeld	49075007	365	44796	41383 92,4%	37369 83,4%	3690 8,2%	324 0,7%	204 0,5%	61 0,1%	1276 2,8%	1717 3,8%	1154 2,6%	157 0,4%	2993 6,7%	3054 6,8%	
A 59	AK Heumar (Flughfn.)	50085674	250	53755	48780 90,7%				191 0,4%	183 0,3%	1963 3,7%	2597 4,8%		41 0,1%	4560 8,5%	4743 8,8%	
A 59	AD St. Augustin (N)	52085057	365	89722	83284 92,8%				327 0,4%	370 0,4%	2776 3,1%	2875 3,2%		89 0,1%	5651 6,3%	6021 6,7%	
A 59	AD St. Augustin (S)	52085628	365	108531	101189 93,2%				441 0,4%	567 0,5%	3590 3,3%	2563 2,4%		181 0,2%	6153 5,7%	6720 6,2%	
A 59	AD Bonn-Beuel (N)	52085056	60	108854	102119 93,8%				404 0,4%	387 0,4%	3476 3,2%	2028 1,9%		440 0,4%	5504 5,1%	5891 5,4%	
A 59	AD Bonn-Beuel (S)	52085633	304	81272	76726 94,4%				233 0,3%	168 0,2%	2418 3,0%	1096 1,3%		631 0,8%	3514 4,3%	3682 4,5%	
A 59	AK Bonn Ost (N)	52085625	300	62656	59677 95,2%	55354 88,3%	3703 5,9%	620 1,0%	285 0,5%	108 0,2%	1318 2,1%	985 1,6%	631 1,0%	283 0,5%	2303 3,7%	2411 3,8%	
A 59	AK Bonn Ost (S)	52085627	203	38246	36499 95,4%	33057 86,4%	2949 7,7%	493 1,3%	197 0,5%	50 0,1%	658 1,7%	659 1,7%	436 1,1%	184 0,5%	1317 3,4%	1367 3,6%	

Herausgeber : Ministerium für Bauen und Verkehr des Landes NRW, Düsseldorf

Referat III A3

Auswertung : BAS, Büro für angewandte Statistik, Aachen

Durchschnittlicher KFZ - Tagesverkehr und Anteile von 5 bzw. 8 Fahrzeugarten

Jahr 2005

Str.-Kl. u.-Nr.	Zst.-Name	TK-/ Zst.-Nr.	Alle Wochentage (Montag - Sonntag)													
			GT '05	KFZ	Pkw+ Lfw+ Mot	davon Pkw	Lfw (<3,5t)	Mot	Pkw mit Anh.	Bus	Lkw ohne Anh.	Lkw mit Anh.+ Sattel	davon Sattel	Son Inkl.	SGV*	SV**
A 61	MG-Wickrath	48045042	363	60278	50554	46248	3965	341	828	110	2162	6444	4828	180	8606	8716
					83,9%	76,7%	6,6%	0,6%	1,4%	0,2%	3,6%	10,7%	8,0%	0,3%	14,3%	14,5%
A 61	AK Kerpen (N)	51065059	242	48889	38952				794	139	1461	6999		544	8460	8599
					79,7%				1,6%	0,3%	3,0%	14,3%		1,1%	17,3%	17,6%
A 61	AK Kerpen (S)	51065621	353	49558	39293				805	145	1610	7043		662	8653	8798
					79,3%				1,6%	0,3%	3,2%	14,2%		1,3%	17,5%	17,8%
A 61	Miel	53075080	323	50374	37623	32587	4810	226	874	185	1372	10000	7666	320	11372	11557
					74,7%	64,7%	9,5%	0,4%	1,7%	0,4%	2,7%	19,9%	15,2%	0,6%	22,6%	22,9%
A 524	Ratingen	46075039	345	27046	24648				130	59	822	1161		226	1983	2042
					91,1%				0,5%	0,2%	3,0%	4,3%		0,8%	7,3%	7,6%
A 544	AK Aachen (SW)	51035653	174	46275	42340				337	224	2012	343		1018	2355	2579
					91,5%				0,7%	0,5%	4,3%	0,7%		2,2%	5,1%	5,6%
A 553	Bliesheim	52075029	361	26306	23921				130	99	856	794		506	1650	1749
					90,9%				0,5%	0,4%	3,3%	3,0%		1,9%	6,3%	6,6%
A 555	Godorf	51075036	365	69368	64814	59257	4706	851	305	139	1569	1904	1310	637	3473	3612
					93,4%	85,4%	6,8%	1,2%	0,4%	0,2%	2,3%	2,7%	1,9%	0,9%	5,0%	5,2%
A 560	AD St.Augustin (O)	52085629	365	78003	72567				332	350	3056	1576		123	4632	4982
					93,0%				0,4%	0,4%	3,9%	2,0%		0,2%	5,9%	6,4%
A 560	AK BN-Siegburg (W)	52095632	109	55031	50975				243	205	1864	1645		99	3509	3714
					92,6%				0,4%	0,4%	3,4%	3,0%		0,2%	6,4%	6,7%
A 560	AK BN-Siegburg (O)	52095630	302	49209	45701				239	201	1796	1180		93	2976	3177
					92,9%				0,5%	0,4%	3,6%	2,4%		0,2%	6,0%	6,5%
A 560	Hennef	52095051	365	39007	36200	33687	2144	369	405	77	1120	1137	634	69	2257	2334
					92,8%	86,4%	5,5%	0,9%	1,0%	0,2%	2,9%	2,9%	1,6%	0,2%	5,8%	6,0%
A 562	AK Bonn Ost (W)	52085055	0	59301	57466	53566	3267	633	225	88	894	372	221	257	1266	1354
					96,9%	90,3%	5,5%	1,1%	0,4%	0,1%	1,5%	0,6%	0,4%	0,4%	2,1%	2,3%
A 562	AK Bonn Ost (O)	52085626	55	10937	10706	10067	517	122	49	19	103	43	29	17	146	165
					97,9%	92,0%	4,7%	1,1%	0,4%	0,2%	0,9%	0,4%	0,3%	0,2%	1,3%	1,5%
A 565	AD Bonn-Beuel (W)	52085634	150	87356	81389				283	292	3042	1554		796	4596	4888
					93,2%				0,3%	0,3%	3,5%	1,8%		0,9%	5,3%	5,6%
A 565	Meckenheim-Merl	53085013	281	34630	30042	28139	1903		280	111	871	1989		1337	2860	2971
					86,8%	81,3%	5,5%		0,8%	0,3%	2,5%	5,7%		3,9%	8,3%	8,6%

AUTOMATISCHE STRASSENVERKEHRSZÄHLUNGEN IN NORDRHEIN-WESTFALEN

Anhang 3.2

Durchschnittlicher KFZ - Tagesverkehr und Anteile von 5 bzw. 8 Fahrzeugarten

Jahr 2005

Str.-Kl. u.-Nr.	Zst.-Name	TK-/ Zst.-Nr.	Alle Wochentage (Montag - Sonntag)													
			GT '05	KFZ	Pkw+ Lfw+ Mot	davon Pkw	Lfw (<3,5t)	Mot	Pkw mit Anh.	Bus	Lkw ohne Anh.	Lkw mit Anh.+ Sattel	davon Sattel	Son Inkl.	SGV*	SV**
<i>Bundesstraßen</i>																
B 1	Dortmund	45105343	351	86616	78523	74060	3841	622	449	149	2743	4495	3208	257	7238	7387
					90,7%	85,5%	4,4%	0,7%	0,5%	0,2%	3,2%	5,2%	3,7%	0,3%	8,4%	8,5%
B 1	Werl-Westönnen	44135324	365	10720	10001	9335	545	121	121	20	298	240	145	39	538	558
					93,3%	87,1%	5,1%	1,1%	1,1%	0,2%	2,8%	2,2%	1,4%	0,4%	5,0%	5,2%
B 1	Horn 2	41195339	363	10178	8867	8205	531	131	143	56	350	749	471	14	1099	1155
					87,1%	80,6%	5,2%	1,3%	1,4%	0,6%	3,4%	7,4%	4,6%	0,1%	10,8%	11,3%
B 7	Warburg West	45205331	240	12948	11509	10764	635	110	119	50	477	399	242	393	876	926
					88,9%	83,1%	4,9%	0,8%	0,9%	0,4%	3,7%	3,1%	1,9%	3,0%	6,8%	7,2%
B 7	Willich-Viersen	47045266	365	11449	10549	9701	670	178	92	109	418	253	153	29	671	780
					92,1%	84,7%	5,9%	1,6%	0,8%	1,0%	3,7%	2,2%	1,3%	0,3%	5,9%	6,8%
B 9	Geldern (O)	44035251	352	6860	5897				93	32	441	360		36	801	833
					86,0%				1,4%	0,5%	6,4%	5,2%		0,5%	11,7%	12,1%
B 9	Dormagen	48065267	365	11210	9809	9099	500	210	66	19	459	834	649	24	1293	1312
					87,5%	81,2%	4,5%	1,9%	0,6%	0,2%	4,1%	7,4%	5,8%	0,2%	11,5%	11,7%
B 9n	Goch (S)	43025240	365	10972	9648	8875	708	65	147	17	467	682	469	12	1149	1166
					87,9%	80,9%	6,5%	0,6%	1,3%	0,2%	4,3%	6,2%	4,3%	0,1%	10,5%	10,6%
B 51	Ostbevern	40125329	320	9395	8392	7727	553	112	152	36	271	491	295	53	762	798
					89,3%	82,2%	5,9%	1,2%	1,6%	0,4%	2,9%	5,2%	3,1%	0,6%	8,1%	8,5%
B 51	Telgte	40125330	365	21147	18838	17537	1141	160	288	116	692	1133	688	79	1825	1941
					89,1%	82,9%	5,4%	0,8%	1,4%	0,5%	3,3%	5,4%	3,3%	0,4%	8,6%	9,2%
B 51	Tondorf (S)	55065236	341	15871	12027				290	83	969	2473		28	3442	3525
					75,8%				1,8%	0,5%	6,1%	15,6%		0,2%	21,7%	22,2%
B 51n	Dahlem	56055235	335	11824	7667				168	221	543	2534		691	3077	3298
					64,8%				1,4%	1,9%	4,6%	21,4%		5,8%	26,0%	27,9%
B 54	Drensteinfurt (N)	41115348	363	8333	7682	7137	435	110	111	13	229	282	180	16	511	524
					92,2%	85,6%	5,2%	1,3%	1,3%	0,2%	2,7%	3,4%	2,2%	0,2%	6,1%	6,3%
B 54	Altenberge 2	39105338	362	24496	21691	20124	1429	138	358	92	689	1619	1076	47	2308	2400
					88,5%	82,2%	5,8%	0,6%	1,5%	0,4%	2,8%	6,6%	4,4%	0,2%	9,4%	9,8%
B 54	Dortmund-Brechten	44105318	331	18200	16501	15298	990	213	117	14	543	950	645	75	1493	1507
					90,7%	84,1%	5,4%	1,2%	0,6%	0,1%	3,0%	5,2%	3,5%	0,4%	8,2%	8,3%
B 54	Meinerzhagen	48115304	245	17611	15883	14582	1025	276	170	50	774	667	372	65	1441	1491
					90,2%	82,8%	5,8%	1,6%	1,0%	0,3%	4,4%	3,8%	2,1%	0,4%	8,2%	8,5%
B 55n	Elsdorf	50055247	365	10170	9205				63	71	424	355		52	779	850
					90,5%				0,6%	0,7%	4,2%	3,5%		0,5%	7,7%	8,4%
B 55	Grevenbrück	48145342	334	6103	5225	4784	367	74	78	18	282	386	220	112	668	686
					85,6%	78,4%	6,0%	1,2%	1,3%	0,3%	4,6%	6,3%	3,6%	1,8%	10,9%	11,2%
B 55	Bergneustadt	49125264	365	11021	10282	9629	542	111	86	80	312	224	139	38	536	616
					93,3%	87,4%	4,9%	1,0%	0,8%	0,7%	2,8%	2,0%	1,3%	0,3%	4,9%	5,6%
B 55	Loope	50105204	0	7817	7366				35	23	230	147		16	377	400
					94,2%				0,4%	0,3%	2,9%	1,9%		0,2%	4,8%	5,1%
B 56n	Siegburg-Stallberg	51095220	301	22391	21509				70	43	571	105		92	676	719
					96,1%				0,3%	0,2%	2,6%	0,5%		0,4%	3,0%	3,2%
B 57	Menzeler Heide (N)	44055229	189	10818	9780	9062	579	139	159	49	297	344	232	191	641	690
					90,4%	83,8%	5,4%	1,3%	1,5%	0,5%	2,7%	3,2%	2,1%	1,8%	5,9%	6,4%
B 57	Alsdorf-Ofden	51025213	365	18704	17710	16656	887	167	105	134	432	132	68	192	564	698
					94,7%	89,1%	4,7%	0,9%	0,6%	0,7%	2,3%	0,7%	0,4%	1,0%	3,0%	3,7%
B 58	Dorsten (O)	42075316	294	13233	11444	10440	813	191	217	35	497	1009	686	32	1506	1541
					86,5%	78,9%	6,1%	1,4%	1,6%	0,3%	3,8%	7,6%	5,2%	0,2%	11,4%	11,6%
B 58	Büderich (N)	43055228	342	25570	22954				229	204	1124	945		114	2069	2273
					89,8%				0,9%	0,8%	4,4%	3,7%		0,4%	8,1%	8,9%
B 58	Geldern (N)	44035252	322	9384	8569				85	47	345	327		10	672	719
					91,3%				0,9%	0,5%	3,7%	3,5%		0,1%	7,2%	7,7%
B 58	Menzeler Heide (W)	44055230	365	12270	10660	9816	714	130	185	73	524	691	440	137	1215	1288
					86,9%	80,0%	5,8%	1,1%	1,5%	0,6%	4,3%	5,6%	3,6%	1,1%	9,9%	10,5%
B 59	Pulheim	49065214	365	6980	6251	5813	364	74	53	9	297	338	197	32	635	644
					89,6%	83,3%	5,2%	1,1%	0,8%	0,1%	4,3%	4,8%	2,8%	0,5%	9,1%	9,2%

Herausgeber : Ministerium für Bauen und Verkehr des Landes NRW, Düsseldorf

Referat III A3

Auswertung : BAS, Büro für angewandte Statistik, Aachen

AUTOMATISCHE STRASSENVERKEHRSZÄHLUNGEN IN NORDRHEIN-WESTFALEN

Anhang 3.2

Durchschnittlicher KFZ - Tagesverkehr und Anteile von 5 bzw. 8 Fahrzeugarten

Jahr 2005

Str.-Kl. u.-Nr.	Zst.-Name	TK-/ Zst.-Nr.	Alle Wochentage (Montag - Sonntag)													
			GT '05	KFZ	Pkw+ Lfw+ Mot	davon Pkw	Lfw (<3,5t)	Mot	Pkw mit Anh.	Bus	Lkw ohne Anh.	Lkw mit Anh.+ Sattel	davon Sattel	Son nkl.	SGV*	SV**
B 61	Petershagen 2	36195336	341	8838	7540	6939	473	128	182	26	269	736	482	85	1005	1031
					85,3%	78,5%	5,4%	1,4%	2,1%	0,3%	3,0%	8,3%	5,5%	1,0%	11,4%	11,7%
B 61	Stromberg	42155349	363	3012	2699	2465	159	75	47	6	115	135	85	9	250	256
					89,6%	81,8%	5,3%	2,5%	1,6%	0,2%	3,8%	4,5%	2,8%	0,3%	8,3%	8,5%
B 62	Siegen	51145332	264	15524	14663	13692	753	218	93	215	270	189	124	94	459	674
					94,5%	88,2%	4,9%	1,4%	0,6%	1,4%	1,7%	1,2%	0,8%	0,6%	3,0%	4,3%
B 63	Drensteinfurt	42125302	329	5758	5328	4972	281	75	75	29	120	158	112	49	278	307
					92,5%	86,3%	4,9%	1,3%	1,3%	0,5%	2,1%	2,7%	1,9%	0,9%	4,8%	5,3%
B 66	Bl-Hillegossen	40175337	365	34717	30745	28309	2143	293	253	64	1628	1720	898	308	3348	3412
					88,6%	81,5%	6,2%	0,8%	0,7%	0,2%	4,7%	5,0%	2,6%	0,9%	9,6%	9,8%
B 67	Rhede	41055320	325	19496	17974	16518	1235	221	191	121	475	635	392	100	1110	1231
					92,2%	84,7%	6,3%	1,1%	1,0%	0,6%	2,4%	3,3%	2,0%	0,5%	5,7%	6,3%
B 68	Halle-Gartnisch	39165303	244	16419	13835	12938	785	112	161	45	709	1570	978	98	2279	2324
					84,3%	78,8%	4,8%	0,7%	1,0%	0,3%	4,3%	9,6%	6,0%	0,6%	13,9%	14,2%
B 68	Lichtenau	43195351	359	7346	6784	6386	325	73	89	39	175	245	140	15	420	459
					92,3%	86,9%	4,4%	1,0%	1,2%	0,5%	2,4%	3,3%	1,9%	0,2%	5,7%	6,2%
B 219	Greven (N)	38115350	363	9277	8265	7686	475	104	134	44	261	560	359	14	821	865
					89,1%	82,9%	5,1%	1,1%	1,4%	0,5%	2,8%	6,0%	3,9%	0,2%	8,8%	9,3%
B 219	Greven (S)	39115306	332	12270	11755	11031	559	165	110	64	188	109	59	43	297	361
					95,8%	89,9%	4,6%	1,3%	0,9%	0,5%	1,5%	0,9%	0,5%	0,4%	2,4%	2,9%
B 221	Brüggen (N)	47035432	364	11877	10945				120	28	133	363		288	496	524
					92,2%				1,0%	0,2%	1,1%	3,1%		2,4%	4,2%	4,4%
B 221	Heinsberg	49025259	332	14806	13626				155	76	445	337		167	782	858
					92,0%				1,0%	0,5%	3,0%	2,3%		1,1%	5,3%	5,8%
B 224	Botrop	44075344	362	39872	36646	34278	1922	446	285	68	1329	1351	870	194	2680	2748
					91,9%	86,0%	4,8%	1,1%	0,7%	0,2%	3,3%	3,4%	2,2%	0,5%	6,7%	6,9%
B 224n	Velbert Nord	46085249	311	25685	24047				77	33	1029	396		103	1425	1458
					93,6%				0,3%	0,1%	4,0%	1,5%		0,4%	5,5%	5,7%
B 224n	W-Saurenhaus	47085248	365	30173	27352				91	91	1590	913		136	2503	2594
					90,7%				0,3%	0,3%	5,3%	3,0%		0,5%	8,3%	8,6%
B 229	Delecke 2	45145334	364	4643	4304	3857	218	229	47	30	113	104	61	47	217	247
					92,7%	83,1%	4,7%	4,9%	1,0%	0,6%	2,4%	2,2%	1,3%	1,0%	4,7%	5,3%
B 229	Lüdenscheid-Brügge	47115321	286	15121	14160	13126	801	233	80	77	433	292	155	81	725	802
					93,6%	86,8%	5,3%	1,5%	0,5%	0,5%	2,9%	1,9%	1,0%	0,5%	4,8%	5,3%
B 229	Solingen	48085203	363	10630	9884				41	42	395	246		21	641	683
					93,0%				0,4%	0,4%	3,7%	2,3%		0,2%	6,0%	6,4%
B 230	Holzheim	48055238	359	9051	8397				34	46	383	167		25	550	596
					92,8%				0,4%	0,5%	4,2%	1,8%		0,3%	6,1%	6,6%
B 235	Datteln	42105345	363	10088	9302	8624	476	202	137	32	298	297	192	21	595	627
					92,2%	85,5%	4,7%	2,0%	1,4%	0,3%	3,0%	2,9%	1,9%	0,2%	5,9%	6,2%
B 236	Plettenberg-Ohle	47125309	319	7168	6353	5810	373	170	50	60	312	355	238	38	667	727
					88,6%	81,1%	5,2%	2,4%	0,7%	0,8%	4,4%	5,0%	3,3%	0,5%	9,3%	10,1%
B 236	Gleidorf (O)	48155310	212	6972	6710	6024	510	176	97	16	71	49	23	29	120	136
					96,2%	86,4%	7,3%	2,5%	1,4%	0,2%	1,0%	0,7%	0,3%	0,4%	1,7%	2,0%
B 237	Ohl	48105225	305	4213	3840				31	20	195	115		12	310	330
					91,1%				0,7%	0,5%	4,6%	2,7%		0,3%	7,4%	7,8%
B 239	Bad Salzuflen	39185315	331	16663	14550	13257	1159	134	228	33	694	1087	711	71	1781	1814
					87,3%	79,6%	7,0%	0,8%	1,4%	0,2%	4,2%	6,5%	4,3%	0,4%	10,7%	10,9%
B 252	Brakel	42215340	360	7733	6542	6057	397	88	127	49	317	672	359	26	989	1038
					84,6%	78,3%	5,1%	1,1%	1,6%	0,6%	4,1%	8,7%	4,6%	0,3%	12,8%	13,4%
B 256	Marienheide	49115224	364	6083	5588				35	55	281	112		12	393	448
					91,9%				0,6%	0,9%	4,6%	1,8%		0,2%	6,5%	7,4%
B 256n	Derschlag	50115223	343	13141	11698				96	43	526	410		369	936	979
					89,0%				0,7%	0,3%	4,0%	3,1%		2,8%	7,1%	7,4%
B 258	Friesenrath (N)	53035209	363	5518	5092				26	48	212	58		82	270	318
					92,3%				0,5%	0,9%	3,8%	1,1%		1,5%	4,9%	5,8%
B 258	Friesenrath (S)	53035250	364	17864	16854				117	82	493	241		78	734	816
					94,3%				0,7%	0,5%	2,8%	1,3%		0,4%	4,1%	4,6%
B 258	Blankenheimer Wald	55055239	299	2796	2528				24	42	126	67		10	193	235
					90,4%				0,9%	1,5%	4,5%	2,4%		0,4%	6,9%	8,4%
B 258	Ahrhütte (O)	56065243	358	4442	3665				97	29	183	447		21	630	659
					82,5%				2,2%	0,7%	4,1%	10,1%		0,5%	14,2%	14,8%

Durchschnittlicher KFZ - Tagesverkehr und Anteile von 5 bzw. 8 Fahrzeugarten

Jahr 2005

Str.-Kl. u.-Nr.	Zst.-Name	TK-/ Zst.-Nr.	Alle Wochentage (Montag - Sonntag)													
			GT '05	KFZ	Pkw+ Lfw+ Mot	davon Pkw	Lfw (<3,5t)	Mot	Pkw mit Anh.	Bus	Lkw ohne Anh.	Lkw mit Anh.+ Sattel	davon Sattel	Son nkl.	SGV*	SV**
B 264	Langerwehe	51045246	365	11068	10441	9835	461	145	93	29	306	165	87	35	471	500
					94,3%	88,9%	4,2%	1,3%	0,8%	0,3%	2,8%	1,5%	0,8%	0,3%	4,3%	4,5%
B 264	Düren/Kerpen	51055265	364	7291	6609	6172	329	108	60	27	282	296	175	16	578	605
					90,6%	84,7%	4,5%	1,5%	0,8%	0,4%	3,9%	4,1%	2,4%	0,2%	7,9%	8,3%
B 265n	Lechenich 2	51065269	321	13540	12598	11796	700	102	113	44	405	333	206	46	738	782
					93,0%	87,1%	5,2%	0,8%	0,8%	0,3%	3,0%	2,5%	1,5%	0,3%	5,5%	5,8%
B 265	Wollersheim (O)	53055232	365	3993	3723				56	15	127	58		13	185	200
					93,2%				1,4%	0,4%	3,2%	1,5%		0,3%	4,6%	5,0%
B 266	Kesternich (S)	53045211	359	3714	3350				53	33	156	97		25	253	286
					90,2%				1,4%	0,9%	4,2%	2,6%		0,7%	6,8%	7,7%
B 288	Uerdingen	46055231	365	22622	19774	18251	1303	220	145	58	980	1551	1138	114	2531	2589
					87,4%	80,7%	5,8%	1,0%	0,6%	0,3%	4,3%	6,9%	5,0%	0,5%	11,2%	11,4%
B 458	Büderich (S)	43055226	342	15616	13939				136	107	614	765		54	1379	1486
					89,3%				0,9%	0,7%	3,9%	4,9%		0,3%	8,8%	9,5%
B 477	Gohr	49065262	365	6689	6129				55	38	235	209		23	444	482
					91,6%				0,8%	0,6%	3,5%	3,1%		0,3%	6,6%	7,2%
B 477	Rommerskirchen	49065268	365	6785	6033	5505	335	193	60	34	203	425	312	30	628	662
					88,9%	81,1%	4,9%	2,8%	0,9%	0,5%	3,0%	6,3%	4,6%	0,4%	9,3%	9,8%
B 478	Waldbröl	51115222	363	7804	7272				51	54	217	126		83	343	397
					93,2%				0,7%	0,7%	2,8%	1,6%		1,1%	4,4%	5,1%
B 480	Brilon (N)	45175322	363	3595	3036	2706	251	79	50	14	146	313	207	35	459	473
					84,5%	75,3%	7,0%	2,2%	1,4%	0,4%	4,1%	8,7%	5,8%	1,0%	12,8%	13,2%
B 480	Winterberg	47175325	317	8984	7876	5587	2154	135	120	68	251	439	282	229	690	758
					87,7%	62,2%	24,0%	1,5%	1,3%	0,8%	2,8%	4,9%	3,1%	2,5%	7,7%	8,4%
B 480	Bad Berleburg	49165301	365	5550	5114	4661	319	134	66	30	132	105	49	105	237	267
					92,1%	84,0%	5,7%	2,4%	1,2%	0,5%	2,4%	1,9%	0,9%	1,9%	4,3%	4,8%
B 504	Goch (N)	43025241	365	8705	8129	7523	528	78	120	27	241	174	112	15	415	442
					93,4%	86,4%	6,1%	0,9%	1,4%	0,3%	2,8%	2,0%	1,3%	0,2%	4,8%	5,1%
B 511	Gleisdorf (N)	48155311	212	10450	10064	9252	705	107	122	32	100	64	29	67	164	196
					96,3%	88,5%	6,7%	1,0%	1,2%	0,3%	1,0%	0,6%	0,3%	0,6%	1,6%	1,9%
B 514	Babenhausen	38195335	279	9288	8349	7666	572	111	118	28	213	245	154	335	458	486
					89,9%	82,5%	6,2%	1,2%	1,3%	0,3%	2,3%	2,6%	1,7%	3,6%	4,9%	5,2%
B 514	Kalletal	38195347	364	1905	1748	1542	92	114	24	11	62	52	28	8	114	125
					91,8%	80,9%	4,8%	6,0%	1,3%	0,6%	3,3%	2,7%	1,5%	0,4%	6,0%	6,6%
B 516	Ense-Möhneseesee	44135346	363	4485	4125	3766	187	172	56	4	166	123	79	12	289	293
					92,0%	84,0%	4,2%	3,8%	1,2%	0,1%	3,7%	2,7%	1,8%	0,3%	6,4%	6,5%
B 516	Brilon (S)	45175323	363	4885	4017	3564	395	58	80	18	192	525	363	53	717	735
					82,2%	73,0%	8,1%	1,2%	1,6%	0,4%	3,9%	10,7%	7,4%	1,1%	14,7%	15,0%

AUTOMATISCHE STRASSENVERKEHRSZÄHLUNGEN IN NORDRHEIN-WESTFALEN

Anhang 3.3

Durchschnittlicher KFZ - Tagesverkehr und Anteile von 5 bzw. 8 Fahrzeugarten

Jahr 2005

Str.-Kl. u.-Nr.	Zst.-Name	TK-/ Zst.-Nr.	Alle Wochentage (Montag - Sonntag)													
			GT '05	KFZ	Pkw+ Lfw+ Mot	davon Pkw	Lfw (<3,5t)	Mot	Pkw mit Anh.	Bus	Lkw ohne Anh.	Lkw mit Anh.+ Sattel	davon Sattel	Son nkl.	SGV*	SV**
<i>Landesstraßen</i>																
L 11	Wollersheim (W)	53055234	214	1585	1437 90,7%				31 2,0%	6 0,4%	78 4,9%	21 1,3%		11 0,7%	99 6,2%	105 6,6%
L 101	Schildgen (O)	49085427	365	14647												
L 104	Kirchhellen (O)	43075524	34	1702												
L 115	Ahrhütte (N)	56065245	358	6266	5369 85,7%			253 4,0%	20 0,3%	202 3,2%	395 6,3%		28 0,4%	597 9,5%	617 9,8%	
L 143	Rottbitze (N)	53095406	365	10571												
L 166	Kesternich (O)	53045210	255	2282	2187 95,8%			28 1,2%	15 0,7%	37 1,6%	8 0,4%		7 0,3%	45 2,0%	60 2,6%	
L 182	Bornheim (S)	52075407	365	10654												
L 183	Bornheim (W)	52075408	256	11997												
L 194	Weilerswist	52075437	365	6838	6416 93,8%	5971 87,3%	281 4,1%	164 2,4%	62 0,9%	34 0,5%	176 2,6%	127 1,9%	56 0,8%	23 0,3%	303 4,4%	337 4,9%
L 218	Heimbach	53045413	311	4717	4470 94,8%	4034 85,5%	171 3,6%	265 5,6%	36 0,8%	19 0,4%	69 1,5%	16 0,3%	7 0,1%	107 2,3%	85 1,8%	104 2,2%
L 232	Richterich	51025411	329	20680	19921 96,3%	18852 91,2%	776 3,8%	293 1,4%	87 0,4%	64 0,3%	338 1,6%	118 0,6%	71 0,3%	152 0,7%	456 2,2%	520 2,5%
L 233	Friesenrath (W)	53035208	364	13440	12609 93,8%				78 0,6%	76 0,6%	406 3,0%	186 1,4%		85 0,6%	592 4,4%	668 5,0%
L 238	Zweifall	52035410	365	6524	6201 95,0%	5606 85,9%	298 4,6%	297 4,6%	83 1,3%	49 0,8%	127 1,9%	45 0,7%	21 0,3%	19 0,3%	172 2,6%	221 3,4%
L 247	Rottbitze (O)	53095405	365	13055												
L 288	Schildgen (W)	49085426	326	9401												
L 324	Erdingen	50125431	331	5781	5156 89,2%	4716 81,6%	330 5,7%	110 1,9%	74 1,3%	37 0,6%	271 4,7%	217 3,8%	113 2,0%	26 0,4%	488 8,4%	525 9,1%
L 331	Margarethenhöhe	53095404	365	12476	12150 97,4%	11399 91,4%	585 4,7%	166 1,3%	63 0,5%	66 0,5%	139 1,1%	36 0,3%	21 0,2%	22 0,2%	175 1,4%	241 1,9%
L 357	D-Gerresheim	47075416	339	12612	12217 96,9%	11204 88,8%	673 5,3%	340 2,7%	53 0,4%	26 0,2%	237 1,9%	47 0,4%	32 0,3%	32 0,3%	284 2,3%	310 2,5%
L 358	Bensberg-Refrath	50085428	337	11208	10598 94,6%	9980 89,0%	520 4,6%	98 0,9%	64 0,6%	7 0,1%	285 2,5%	196 1,7%	105 0,9%	59 0,5%	481 4,3%	488 4,4%
L 359	Witzhelden (W)	48085418	365	2423												
L 372	Brüggen (O)	47035433	364	5112												
L 427	Witzhelden (N)	48085419	365	2410												
L 442	Essen-Werden (O)	46075420	306	11588												
L 442	Essen-Werden (N)	46075421	306	6999												
L 460	Büderich (W)	43055227	342	10465	9436 90,2%				79 0,8%	60 0,6%	533 5,1%	316 3,0%		41 0,4%	849 8,1%	909 8,7%
L 463	Voerde	43065424	364	6390	5731 89,7%	5151 80,6%	484 7,6%	96 1,5%	101 1,6%	14 0,2%	262 4,1%	256 4,0%	178 2,8%	26 0,4%	518 8,1%	532 8,3%
L 475	Krefeld	46055434	326	9723	9396 96,6%	8797 90,5%	437 4,5%	162 1,7%	69 0,7%	41 0,4%	139 1,4%	55 0,6%	30 0,3%	23 0,2%	194 2,0%	235 2,4%
L 528	Breckerfeld (N)	47105507	364	6679												
L 544	Langscheid (W)	46135510	365	3521												

Herausgeber : Ministerium für Bauen und Verkehr des Landes NRW, Düsseldorf
Referat III A3

Auswertung : BAS, Büro für angewandte Statistik, Aachen

Durchschnittlicher KFZ - Tagesverkehr und Anteile von 5 bzw. 8 Fahrzeugarten

Jahr 2005

Str.-Kl. u.-Nr.	Zst.-Name	TK-/ Zst.-Nr.	Alle Wochentage (Montag - Sonntag)													
			GT '05	KFZ	Pkw+ Lfw+ Mot	davon Pkw	Lfw (<3,5t)	Mot	Pkw mit Anh.	Bus	Lkw ohne Anh.	Lkw mit Anh.+ Sattel	davon Sattel	Son nkl.	SGV*	SV**
L 551	Haltern	42095536	365	6425	6012	5340	292	380	72	8	133	163	124	37	296	304
					93,6%	83,1%	4,5%	5,9%	1,1%	0,1%	2,1%	2,5%	1,9%	0,6%	4,6%	4,7%
L 555	Coesfeld Nordost	40095533	338	6009	5429	5074	294	61	92	39	163	262	177	24	425	464
					90,3%	84,4%	4,9%	1,0%	1,5%	0,6%	2,7%	4,4%	2,9%	0,4%	7,1%	7,7%
L 587	St. Mauritz	39125506	310	12942	11946	10991	764	191	171	56	348	382	230	37	730	786
					92,3%	84,9%	5,9%	1,5%	1,3%	0,4%	2,7%	3,0%	1,8%	0,3%	5,6%	6,1%
L 591	Lienen	38135513	308	6164	5770	5283	315	172	79	42	146	113	73	15	259	301
					93,6%	85,7%	5,1%	2,8%	1,3%	0,7%	2,4%	1,8%	1,2%	0,2%	4,2%	4,9%
L 608	Gross Reken	41085505	339	7878	7254	6646	381	227	124	62	188	212	139	37	400	462
					92,1%	84,4%	4,8%	2,9%	1,6%	0,8%	2,4%	2,7%	1,8%	0,5%	5,1%	5,9%
L 608	Gelsenkirchen	44085523	348	34481	32353	30060	1944	349	197	77	824	766	580	264	1590	1667
					93,8%	87,2%	5,6%	1,0%	0,6%	0,2%	2,4%	2,2%	1,7%	0,8%	4,6%	4,8%
L 610	Recklinghausen	43095526	365	10730	10373	9786	394	193	51	93	139	43	28	31	182	275
					96,7%	91,2%	3,7%	1,8%	0,5%	0,9%	1,3%	0,4%	0,3%	0,3%	1,7%	2,6%
L 621	Kirchhellen (S)	43075525	334	1879												
L 687	Langscheid (S)	46135511	365	2769												
L 697	Attendorf	48135531	299	3832	3447	3134	210	103	25	31	147	106	55	76	253	284
					90,0%	81,8%	5,5%	2,7%	0,7%	0,8%	3,8%	2,8%	1,4%	2,0%	6,6%	7,4%
L 776	Salzkotten	43175530	226	9827	8609	8078	486	45	102	39	296	754	514	27	1050	1089
					87,6%	82,2%	4,9%	0,5%	1,0%	0,4%	3,0%	7,7%	5,2%	0,3%	10,7%	11,1%
L 787	Sennestadt (S)	40175520	340	5844												
L 822	Lippstadt-Cappel	43155528	365	7351	6975	6485	420	70	78	32	144	89	54	33	233	265
					94,9%	88,2%	5,7%	1,0%	1,1%	0,4%	2,0%	1,2%	0,7%	0,4%	3,2%	3,6%
L 937	Detmold (N)	40195517	365	11354												
L 937	Detmold (S)	40195518	365	15808												
L 938	Detmold (W)	40195519	365	11647												
L 954	Bad Driburg	42205529	365	7689	7083	6517	497	69	75	41	263	195	108	32	458	499
					92,1%	84,8%	6,5%	0,9%	1,0%	0,5%	3,4%	2,5%	1,4%	0,4%	6,0%	6,5%
<i>Kreisstraßen</i>																
K 10	Sennestadt (O)	40175521	340	5682												
K 10	Breckerfeld (O)	47105508	364	2505												

Durchschnittlicher KFZ - Tagesverkehr und Anteile von 5 bzw. 8 Fahrzeugarten

Jahr 2005

Str.-Kl. u.-Nr.	Zst.-Name	TK-/ Zst.-Nr.	Alle Wochentage (Montag - Sonntag)												SGV*	SV**
			GT '05	KFZ	Pkw+ Lfw+ Mot	davon Pkw	Lfw (<3,5t)	Mot	Pkw mit Anh.	Bus	Lkw ohne Anh.	Lkw mit Anh.+ Sattel	davon Sattel	Son nkl.		
<i>Autobahnen</i>																
A 3	Elten	41035071	320	26960	21810	20069	1741		484	143	750	3047		726	3797	3940
					80,9%	74,4%	6,5%		1,8%	0,5%	2,8%	11,3%		2,7%	14,1%	14,6%
A 4	AC-Vetschau	51025072	90	32611	24885	22329	2556		235	117	1108	5535		732	6643	6760
					76,3%	68,5%	7,8%		0,7%	0,4%	3,4%	17,0%		2,2%	20,4%	20,7%
A 40	Straelen-Niederndorf	46035073	236	27244	17530	15975	1555		278	190	2143	6620		484	8763	8953
					64,3%	58,6%	5,7%		1,0%	0,7%	7,9%	24,3%		1,8%	32,2%	32,9%
A 44	AC-Lichtenbusch	52025074	328	26103	17961	15622	2339		321	212	1351	5609		649	6960	7172
					68,8%	59,8%	9,0%		1,2%	0,8%	5,2%	21,5%		2,5%	26,7%	27,5%
A 57	Hommersum	43025050	365	9230	6888	6321	516	51	137	22	253	1827	1514	103	2080	2102
					74,6%	68,5%	5,6%	0,6%	1,5%	0,2%	2,7%	19,8%	16,4%	1,1%	22,5%	22,8%
A 61	Schwanenhaus	46035076	350	23650	17973	16244	1729		452	53	566	4503		103	5069	5122
					76,0%	68,7%	7,3%		1,9%	0,2%	2,4%	19,0%		0,4%	21,4%	21,7%
<i>Bundesstraßen</i>																
B 1	AC-Vaalsersquartier	52025253	333	15263	14921				31	35	127	69		80	196	231
					97,8%				0,2%	0,2%	0,8%	0,5%		0,5%	1,3%	1,5%
B 8	Elten	40025254	137	2027	1886				21	1	43	65		11	108	109
					93,0%				1,0%	0,0%	2,1%	3,2%		0,5%	5,3%	5,4%
B 9	Kranenburg	41015255	365	7813	7354				86	44	140	182		7	322	366
					94,1%				1,1%	0,6%	1,8%	2,3%		0,1%	4,1%	4,7%
B 54	Gronau-Glanerbrücke	37075341	274	7328	6991	6445	478	68	56	1	165	45	21	70	210	211
					95,4%	88,0%	6,5%	0,9%	0,8%	0,0%	2,3%	0,6%	0,3%	1,0%	2,9%	2,9%
B 56	Sittard	50015256	348	5111	4932				39	1	60	69		10	129	130
					96,5%				0,8%	0,0%	1,2%	1,4%		0,2%	2,5%	2,5%
B 57	Aachen-Köpfchen	52025263	329	8431	8208				31	49	67	51		26	118	167
					97,4%				0,4%	0,6%	0,8%	0,6%		0,3%	1,4%	2,0%
B 58	Straelen 2 (Bundesst	45035257	364	3721	3087				47	12	188	377		11	565	577
					83,0%				1,3%	0,3%	5,1%	10,1%		0,3%	15,2%	15,5%
B 220	Emmerich	41035258	152	12471	10977				112	42	449	852		39	1301	1343
					88,0%				0,9%	0,3%	3,6%	6,8%		0,3%	10,4%	10,8%
B 230	Elmpt	47025260	267	10249	8847				99	69	264	957		13	1221	1290
					86,3%				1,0%	0,7%	2,6%	9,3%		0,1%	11,9%	12,6%
B 264	Aachen-Bildchen	52025261	365	10435	10216				47	43	74	30		26	104	147
					97,9%				0,5%	0,4%	0,7%	0,3%		0,2%	1,0%	1,4%
<i>Landesstraßen</i>																
L 29	Heidenend	46035438	263	6934	6364	6035	233	96	48	3	143	362	282	15	505	508
					91,8%	87,0%	3,4%	1,4%	0,7%	0,0%	2,1%	5,2%	4,1%	0,2%	7,3%	7,3%
L 231	Horbach/Locht	51025439	365	2253	2180	2016	80	84	12	28	14	7	5	10	21	49
					96,8%	89,5%	3,6%	3,7%	0,5%	1,2%	0,6%	0,3%	0,2%	0,4%	0,9%	2,2%
L 560	Sandersküper	38075535	339	4477	4246	3950	219	77	59	7	79	74	49	12	153	160
					94,8%	88,2%	4,9%	1,7%	1,3%	0,2%	1,8%	1,7%	1,1%	0,3%	3,4%	3,6%
L 602	Hemden	41055534	337	4623	4085	3729	271	85	78	7	153	281	208	19	434	441
					88,4%	80,7%	5,9%	1,8%	1,7%	0,2%	3,3%	6,1%	4,5%	0,4%	9,4%	9,5%

AUTOMATISCHE STRASSENVERKEHRZÄHLUNGEN IN NORDRHEIN-WESTFALEN

Anhang 4.1

Tagesmittelwerte von Geschwindigkeitskenngrößen je Fahrtrichtung bzw. Fahrstreifen

Jahr 2005

Str.-Kl. u.-Nr.	Zst.-Name Richtung I Richtung II	Zst- Nr. V _{zul}	Werktage - Montag-Freitag												Sonn- und Feiertage							
			Leichtverkehr (LV: PKW+Lfw)						SGV						Leichtverkehr (LV)							
			GT '05	Anz Fz/24h	V _m Km/h	V _{ss} Km/h	S Km/h	% - Ant >80 >100	Anz Fz/24h	V _m Km/h	V _{ss} Km/h	S Km/h	% - Ant >60 >80	GT '05	Anz Fz/24h	V _m Km/h	V _{ss} Km/h	S Km/h	% - Ant >80 >100			
Landesstraßen																						
L 194	Weilerswist	5437																				
	Brühl/Köln	50	253	3376	63,9	75	10,0	6	0	223	57,5	67	9,6	36	1	59	2570	62,8	73	10,4	5	1
	Euskirchen	50	253	3308	60,9	69	8,4	2	0	218	57,1	67	8,7	37	1	59	2380	61,0	69	8,9	3	0
L 218	Heimbach	5413																				
	Heimbach	50	211	2169	31,8	43	6,0	0	0	58	26,4	34	6,7	0	0	51	2245	29,2	43	5,9	0	0
	Aachen/Düren	50	211	1894	30,2	43	5,9	0	0	64	26,4	34	6,1	0	0	51	1862	27,4	43	6,1	0	0
L 232	Richterich	5411																				
	Herzogenrath	70	228	10524	58,2	68	10,1	2	0	340	55,9	66	9,5	28	1	53	6528	62,2	73	9,8	5	0
	Aachen	70	228	11035	51,3	64	12,5	0	0	344	50,4	62	12,2	18	0	53	6640	59,0	68	9,1	1	0
L 238	Zweifall	5410																				
	Stolberg/Vicht	70	253	3054	72,1	83	11,0	20	1	139	63,8	75	10,8	69	5	59	2778	69,1	80	11,1	14	1
	Zweifall	70	253	3031	69,7	80	10,9	15	1	145	62,0	70	10,0	62	3	59	2709	67,9	79	11,2	12	1
L 331	Margarethenhöhe	5404																				
	Ittenbach	50	252	6484	46,1	51	5,0	0	0	150	48,4	56	6,4	1	0	59	4073	46,9	53	5,6	0	0
	Königswinter	50	252	6844	57,3	67	8,7	1	0	151	48,5	58	9,6	9	0	59	4532	56,9	67	8,4	1	0
L 357	D-Gerresheim	5416																				
	Erkrath	70	234	6736	58,3	67	7,2	1	0	215	51,0	59	8,1	10	0	55	3494	58,9	67	7,2	1	0
	Düsseldorf	70	234	6737	57,5	67	7,9	1	0	205	54,7	63	8,5	21	0	55	3388	58,9	68	7,8	1	0
L 358	Bensberg-Refrath	5428																				
	Bensberg	70	251	3052	85,9	99	13,3	66	14	367	73,2	83	9,6	97	20	60	2048	86,6	99	13,1	69	14
	Köln-Rath	70	233	6198	66,0	78	10,6	9	0	372	59,0	71	11,4	47	3	55	3591	66,7	78	10,4	10	1
L 463	Voerde	5424																				
	Hünxe	100	250	3008	83,1	97	13,6	56	11	352	71,4	80	9,3	95	13	60	1988	84,9	99	14,1	62	15
	Voerde	100	251	3052	85,9	99	13,3	66	14	367	73,2	83	9,6	97	20	60	2048	86,6	99	13,1	69	14
L 475	Krefeld	5434																				
	Moers	70	226	5161	62,4	70	8,5	3	0	144	58,7	68	9,2	44	0	51	3151	63,6	73	8,8	4	0
	Krefeld	70	226	5236	60,9	69	9,0	2	0	167	58,7	68	9,3	44	1	51	3107	63,1	72	8,8	4	0
L 551	Haltern	5536																				
	Dülmen	70	252	2965	76,4	88	11,6	34	3	209	66,1	76	10,1	81	5	57	2254	76,6	88	12,8	34	5
	Haltern	100	252	2947	72,4	87	13,7	26	3	201	65,2	75	9,7	78	5	58	2390	73,1	87	14,7	27	5
L 555	Coesfeld Nordost	5533																				
	Osterwick	100	232	2974	94,3	113	15,6	84	40	309	72,7	82	10,8	95	19	54	1787	97,6	115	14,9	91	47
	Coesfeld	100	232	3022	98,3	118	16,3	87	53	314	75,7	86	11,0	96	28	54	1855	101,8	119	15,7	94	63
L 587	St. Mauritz	5506																				
	Greven	70	213	6530	74,4	84	9,6	22	1	545	67,6	78	10,2	85	7	51	4214	77,1	88	10,8	34	3
	Münster	70	213	6528	68,0	79	11,5	11	1	514	66,1	77	10,6	83	5	51	4679	72,0	83	11,7	19	2
L 591	Lienen	5513																				
	Lienen	100	211	3057	82,2	97	15,2	58	10	199	69,4	80	12,9	89	14	50	2313	81,5	96	15,2	54	10
	Lengerich	100	211	3045	80,6	95	15,0	53	9	203	68,2	79	11,4	87	11	51	2256	79,1	94	14,8	46	8
L 608	Gross Reken	5505																				
	Grossreken	70	233	3639	68,4	79	11,1	13	1	287	61,7	72	11,4	64	3	56	2543	70,2	81	11,0	17	1
	Dorsten/Wulfen	70	233	3838	70,8	81	10,6	17	1	317	63,9	73	9,5	72	3	56	2977	71,6	82	10,0	17	1
L 608	Gelsenkirchen	5523																				
	GE-Buer	70	237	17287	66,1	77	10,4	7	0	1030	59,6	68	8,8	49	1	54	9542	67,7	79	12,6	12	1
	GE-Schalke	70	246	18186	66,3	76	8,1	5	0	1193	60,2	68	7,4	51	1	57	9844	66,7	77	9,4	7	0
L 610	Recklinghausen	5526																				
	Datteln	50	253	5586	59,7	68	7,2	1	0	160	52,1	59	7,9	12	0	59	3231	61,0	69	7,4	1	0
	Recklinghausen	70	253	5529	57,0	66	7,8	1	0	181	54,4	63	8,4	20	0	59	3145	59,2	68	8,3	2	0
L 697	Attendorf	5531																				
	Plettenberg	50	207	1765	56,9	68	10,3	2	0	188	53,8	61	8,2	17	0	49	1269	57,4	68	10,1	2	0
	Attendorf	50	207	1812	60,0	70	11,4	3	0	195	54,6	63	8,4	20	1	49	1240	60,1	70	10,9	3	0
L 776	Salzkotten	5530																				
	Paderborn	100	150	4316	97,2	116	17,6	82	53	738	72,8	83	10,0	96	19	34	3746	101,9	118	17,2	90	67
	Büren	100	164	4390	84,0	112	18,6	59	19	764	70,1	80	11,0	89	15	39	3816	88,7	115	19,1	73	29
L 822	Lippstadt-Cappel	5528																				
	Lippstadt	50	253	3802	55,9	64	6,8	0	0	168	52,2	59	7,4	10	0	59	2424	56,3	65	7,2	0	0
	Beckum/Ahlen	50	253	3721	59,1	68	8,5	1	0	179	52,3	64	10,4	22	0	59	2488	58,7	68	8,8	2	0
L 954	Bad Driburg	5529																				
	Bad Driburg	70	253	3860	64,5	75	10,1	6	0	315	57,5	68	10,0	41	1	59	2314	66,9	78	10,5	9	0
	Warburg	70	253	3870	69,5	81	11,8	17	1	347	55,8	70	13,6	44	2	59	2402	69,7	82	12,4	18	1

Herausgeber : Ministerium für Bauen und Verkehr des Landes NRW, Düsseldorf
Referat III A3

Auswertung : BAS, Büro für angewandte Statistik, Aachen

Tagesmittelwerte von Geschwindigkeitskenngrößen je Fahrtrichtung bzw. Fahrstreifen

Jahr 2005

Str.-Kl. u.-Nr.	Zst.-Name Richtung I Richtung II	Zst.- Nr. V _{zul}	Werktage - Montag-Freitag													Sonn- und Feiertage							
			Leichtverkehr (LV: PKW+Lfw)							SGV						Leichtverkehr (LV)							
			GT '05	Anz Fz/24h	V _m Km/h	V ₈₅ Km/h	S Km/h	% - Ant		Anz Fz/24h	V _m Km/h	V ₈₅ Km/h	S Km/h	% - Ant		GT '05	Anz Fz/24h	V _m Km/h	V ₈₅ Km/h	S Km/h	% - Ant		
								>80	>100					>60	>80						>80	>100	
Grenzzählstellen																							
L 29	Heidenend	5438																					
	Venlo	50	178	3200	56,0	65	7,6	1	0	343	55,8	63	7,9	23	1	43	2211	57,7	66	8,1	2	0	
	Kaldenkirchen	50	178	3129	56,1	68	8,0	1	0	337	54,7	59	8,3	21	0	43	2240	56,9	68	7,9	1	0	
L 231	Horbach/Locht	5439																					
	Kerkrade (NL)	50	253	1178	57,0	76	10,1	2	0	25	49,2	63	11,7	12	0	59	865	57,7	77	10,4	2	0	
	Aachen	50	253	990	64,2	79	11,1	7	1	23	47,1	72	14,5	19	1	59	702	64,9	81	11,6	8	1	
L 560	Sandersküper	5535																					
	Enschede (NL)	70	233	2113	72,3	82	10,1	18	1	104	67,9	78	10,8	88	8	54	1825	74,6	86	10,9	26	2	
	Ahaus	70	233	2096	70,9	80	10,1	15	1	104	68,5	78	10,8	88	10	54	1769	73,3	85	10,8	22	2	
L 602	Hemden	5534																					
	Aalten (NL)	70	231	2026	62,7	78	15,6	9	1	292	52,4	73	20,6	52	3	56	1624	64,2	79	16,4	12	1	
	Bocholt	70	231	2008	59,7	76	15,9	7	0	291	53,4	74	19,5	52	4	56	1804	61,7	77	16,0	9	1	