



Jahr 2004. Ergebnisse aus automatischen Dauerzählstellen an den „Freien Strecken“ der Straßen des überörtlichen Verkehrs in NRW.



Ministerium für Verkehr,
Energie und Landesplanung
des Landes
Nordrhein-Westfalen



Verkehrsentwicklung auf Außerortsstraßen in NRW

Jahr 2004 im Vergleich zu Jahr 2003

Die „Durchschnittlichen Täglichen Verkehrsstärken“ (DTV) der Kfz an allen Tagen des Jahres 2004 haben im Vergleich zum Vorjahr auf allen erfassten Außerortsstraßen (Autobahnen, Bundes- und Landesstraßen) leicht zugenommen. Aus permanenten Verkehrsbeobachtungen mit 240 automatischen Zählgeräten, die zur Mittelwertberechnung herangezogen wurden, ergaben sich für „alle Tage“ (Mo-So), Werktage (Mo-Fr, Mo-Sa), Samstage (Sa) sowie für Sonn- und Feiertage (So+Fei) folgende Veränderungsdaten:

Straßengruppe	Anz. Zst.	Jahr 2004/Jahr 2003 [%]				
		Mo-So	Mo-Fr	Sa	Mo-Sa	So+Fei
Autobahnen (A)	130	+ 0,7	+ 0,5	+ 1,3	+ 0,8	- 0,2
Bundesstraßen (außerorts) (B)	60	+ 0,5	+ 0,5	- 0,2	+ 0,5	- 1,2
Landesstraßen (außerorts) (L)	50	+ 0,0	+ 0,2	- 0,7	+ 0,2	- 2,9
Zusammen (B+L)	110	+ 0,2	+ 0,3	- 0,5	+ 0,3	- 2,1
Zusammen (A+B+L)	240	+ 0,5	+ 0,4	+ 0,5	+ 0,6	- 1,0

Im Jahr 2004 Anstieg des Kfz - Verkehrs an allen Tagen (Mo-So) von 0,5 %

Werktags Verkehrszunahmen, sonntags Abnahmen

Der **Kfz-Verkehr** nahm im Jahr 2004 im Vergleich zum Vorjahr im Mittel über alle Tage (Mo-So) auf den Außerortsstraßen (A+B+L) um 0,5 % zu. Zwischen den Straßengruppen waren die Unterschiede in den Entwicklungen nur gering: Auf den Autobahnen erhöhte sich der Verkehr um + 0,7 % und auf Bundesstraßen um + 0,5 %. Auf den Landesstraßen haben sich die Verkehrsstärken gegenüber 2003 nicht verändert. Eine nach Wochentagsgruppen differenzierte Betrachtung der drei Straßengruppen zeigt für die Werktage Mo-Fr und Mo-Sa durchgängig leichte Zuwächse, an den Sonn- und Feiertagen war der Verkehr dagegen in 2004 generell rückläufig. Dabei war der Rückgang auf den Autobahnen mit - 0,2 % am schwächsten und auf den Landesstraßen mit - 2,9 % am stärksten.

Zu dem insgesamt nur schwachen Zuwachs von + 0,5 % wird insbesondere das weiterhin hohe Niveau der Kraftstoffpreise in 2004 beigetragen haben. Dies zeigt auch der Rückgang im Freizeitverkehr, in dem am ehesten Einsparungen möglich sind.

Anstieg des Lkw-Verkehrs + 1,6 %

Der **Lkw - Verkehr** nahm an allen Tagen (Mo-So) des Jahres 2004 deutlich stärker zu als der Kfz-Verkehr:

A + 1,4 % B + 1,6 % L + 2,8 % B+L + 2,1 % **A+B+L + 1,6 %**

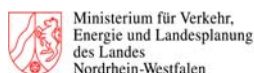
Der stärkste Zuwachs im Lkw-Verkehr wurde mit rd. + 3 % für die Landesstraßen ermittelt. Es folgten die Bundesstraßen mit + 1,6 % und die Autobahnen mit + 1,4%.

Straßengruppe	Monatliche Kfz-Veränderungen 2004 gegenüber 2003 (alle Tage Mo-So) [%]											
	Jan	Feb	Mrz	Apr	Mai	Jun	Jul	Aug	Sep	Okt	Nov	Dez
Autobahnen (A)	- 0,6	- 2,1	+ 3,9	+ 0,3	- 0,1	+ 1,1	- 0,8	+ 0,7	+ 1,4	+ 1,0	+ 0,1	+ 4,2
Bundesstraßen (außerorts) (B)	- 0,1	- 2,3	+ 2,7	+ 1,2	- 0,4	+ 0,9	- 1,2	+ 0,1	+ 1,4	+ 1,0	- 0,3	+ 2,7
Landesstraßen (außerorts) (L)	- 1,4	- 3,3	+ 1,5	+ 0,7	- 0,2	- 0,2	- 1,8	- 0,4	+ 2,1	+ 1,8	- 0,6	+ 1,3
Zusammen (B+L)	- 0,8	- 2,9	+ 2,0	+ 0,9	- 0,3	+ 0,3	- 1,6	- 0,2	+ 1,8	+ 1,4	- 0,4	+ 1,9
Zusammen (A+B+L)	- 0,7	- 2,3	+ 3,2	+ 0,7	- 0,2	+ 0,8	- 1,1	+ 0,3	+ 1,6	+ 1,2	- 0,1	+ 3,2

Die monatlichen Veränderungen des Kfz-Verkehrs im Jahresverlauf zeigen im Gesamtnetz (A+B+L) Schwankungen von - 2,3 % bis + 3,2 %. Differenziert nach Straßengruppen liegen die Veränderungen sogar zwischen - 3,3 % auf den Landesstraßen im Februar und + 4,2 % auf den Autobahnen im Dezember. Hauptursachen dieser Schwankungen sind:

- Unterschiedliche Konstellation der Feiertage in den Vergleichsjahren,
- Unterschiedliche Konstellation der Schulferien,
- Unterschiedliche Witterungsbedingungen.

Herausgeber:



Bearbeitung:

BAS Büro für angewandte Statistik
Prämienstraße 19, 52076 Aachen



Verkehrsentwicklung auf Außerortsstraßen in NRW

Auf der Grundlage der oben angeführten Veränderungsraten von 2003 auf 2004 sind nachstehend die mittleren DTV-Werte des **Kfz-Verkehrs** getrennt nach den einzelnen Wochentagsgruppen ausgewiesen:

Straßengruppe	Anz. Zst.	Durchschnittliche Tägliche Verkehrsstärken 2004 [Kfz/24h]				
		Mo-So	Mo-Fr	Sa	Mo-Sa	So+Fei
Autobahnen (A)	130	58 950	64 342	51 518	62 048	44 330
Bundesstraßen (außerorts) (B)	60	10 780	11 788	9 626	11 402	7 846
Landesstraßen (außerorts) (L)	50	5 350	5 733	4 855	5 476	4 282

Auf Autobahnen fast 59000 Kfz/24h in 2004

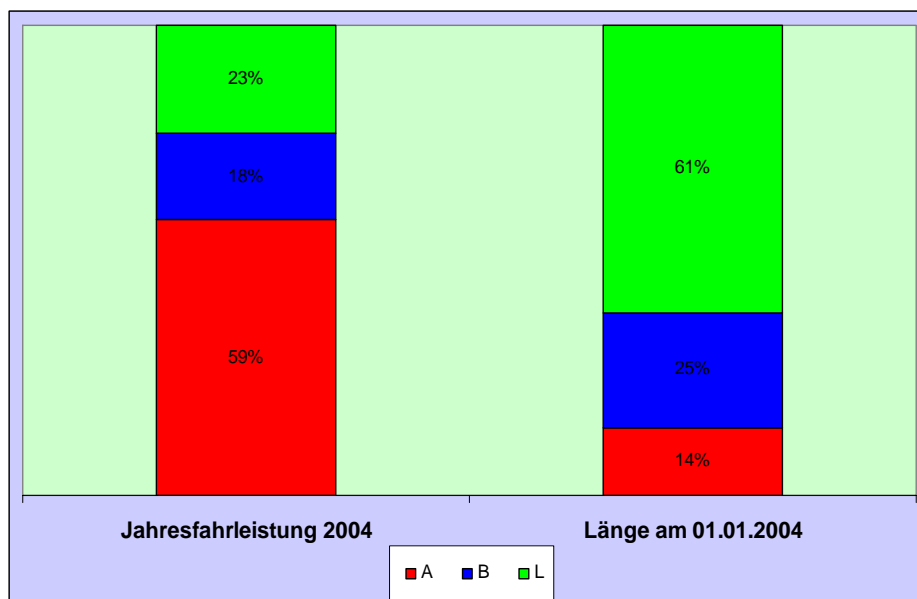
Die durchschnittliche tägliche Verkehrsstärke aller Tage des Jahres 2004 betrug auf den Autobahnen knapp 59 000Kfz/24h, auf den Außerorts-Bundesstraßen rd. 10 800 Kfz/24h und auf den Außerorts-Landesstraßen 5 350 Kfz/24h. Eine Differenzierung nach Tagesgruppen zeigt bei jeder Straßengruppe die höchsten DTV-Werte an den Werktagen Mo-Fr, gefolgt von den Samstagen und - mit noch einmal deutlichem Abstand - von den Sonn- und Feiertagen. Auf den Autobahnen lag der Verkehr an den Sonn- und Feiertagen des Jahres 2004 um 31 % unter dem Werktagsverkehr Mo-Fr, auf den Bundesstraßen lag er um 33 % und auf den Landesstraßen um 25 % niedriger.

Im **Güterverkehr** (Lieferwagen, Lkw > 3,5 t zul. Gesamtgewicht mit und ohne Anhänger, Sattelkraftfahrzeuge) ergaben sich für alle Tage (Mo-So) des Jahres 2004 folgende DTV-Werte [Kfz/24h]: A: 10 170, B: 1 110, L: 410.

Straßengruppe		Jahresfahrleistungen [Mrd. Kfz-km]			
		2004	2003	2002	2004/2003
Autobahnen (A)	(A)	47,0	46,7	46,5	+ 0,7 %
Bundesstraßen (außerorts) (B)	(B)	14,8	14,7	14,5	+ 0,5 %
Landesstraßen (außerorts) (L)	(L)	18,3	18,2	18,2	+ 0,9 %
Zusammen (A+B+L)		80,1	79,6	79,2	+ 0,7 %

Jahresfahrleistung erstmals über 80 Mrd. Kfz-Kilometer

Die Jahresfahrleistungen - also die von den Kraftfahrzeugen in einem Jahr auf einem Straßennetz insgesamt gefahrenen Kilometer - haben 2004 auf den drei Straßengruppen zusammen erstmals 80 Mrd. Kilometer überschritten. Der Anteil der Autobahnen betrug dabei 59 %, wobei der Anteil der Autobahnlänge an der Länge von Autobahnen, Bundes- und Landesstraßen zusammen bei nur 14 % lag. Den größten Längenanteil hatten die Landesstraßen mit über 60 % bei einem Fahrleistungsanteil von nur 23 %.



Herausgeber:

Bearbeitung:

Entwicklung an den Grenzen zu Belgien und den Niederlanden

Straßengruppe	Anz. Zst.	Jahr 2004/Jahr 2003 [%]				
		Mo-So	Mo-Fr	Sa	Mo-Sa	So+Fei
Autobahnen (A)	6	+ 1,7	+ 1,7	+ 3,4	+ 2,0	- 0,8
Übrige Straßen (außerorts) (B)	14	+ 1,4	+ 1,5	+ 2,9	+ 1,7	- 0,8

Zunahmen im grenzüberschreitenden Verkehr (Mo-So) von 1,7% (A) bzw. 1,4 % (B+L)

An den Grenzübergängen wurden mit + 1,7 % für die Autobahnen und + 1,4 % für die Bundes- und Landesstraßen deutlich stärkere Zuwächse des Kfz-Verkehrs festgestellt als im Gesamtnetz. An den Sonn- und Feiertagen des Jahres war der Verkehr auch an den Grenzen rückläufig.

Straßengruppe		Monatliche Kfz-Veränderungen 2004 gegenüber 2003 (alle Tage Mo-So) [%]											
		Jan	Feb	Mrz	Apr	Mai	Jun	Jul	Aug	Sep	Okt	Nov	Dez
Autobahnen (A)		+ 2,0	+ 2,3	+ 1,9	- 0,7	+ 4,8	- 2,6	+ 2,3	+ 0,7	+ 1,8	+ 1,6	+ 2,4	+ 4,3
Übrige Straßen (außerorts) (B)		+ 0,8	- 2,6	+ 3,2	+ 2,8	+ 2,9	+ 2,2	+ 1,1	- 1,8	+ 1,9	+ 2,7	+ 1,1	+ 1,9

Mit Ausnahme der „Übrigen Straßen“ im Februar (- 2,6 %) und August (- 1,8 %) sowie der Autobahnen im April (- 0,7 %) und Juni (- 2,6 %) wurden an den Grenzübergängen generell Verkehrszuwächse registriert. Den höchsten Anstieg verzeichneten die Autobahnen mit + 4,8 % im Mai und + 4,3 % im Dezember. Für die übrigen Grenzübergänge wurden im März mit + 3,2 % und im Mai mit + 2,9 % die höchsten Zuwächse ermittelt.

Kfz-Bestand

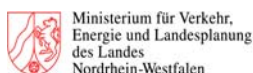
Der Kfz-Bestand hat zum Jahresende 2004 im Vergleich zum Vorjahreszeitpunkt um 0,7 % auf 11 426 533 Kfz zugenommen. 9,734 Mio. oder 85,2 % dieser Kraftfahrzeuge waren Pkw, rd. 818 800 oder 7,2 % waren Krafträder und rd. 538 800 oder 4,7 % waren Lastkraftwagen und Sattelzugmaschinen.

Straßenverkehrsunfälle

Im Jahr 2004 war die Anzahl der Personenschadensunfälle auf allen Straßen insgesamt mit - 2,8 % auf 67.929 Unfälle rückläufig. Die Anzahl der verunglückten Personen verringerte sich um 3,1 % auf 86.438 Personen, die Anzahl der getöteten Verkehrsteilnehmer um 8,3 % auf 865 Personen. Bei diesen Daten handelt es sich um Jahresergebnisse aus der amtlichen Statistik, die aufgrund weiterer Plausibilisierungsschritte geringfügig von den Aggregaten der Monatswerte abweichen.

Weitere Zahlen zur Unfallentwicklung enthält der Bericht „Dauerzählung 12 2004“.

Herausgeber:



Bearbeitung:

BAS Büro für angewandte Statistik
Prämienstraße 19, 52076 Aachen



Verzeichnis der Tabellen (Anhänge):

DTV	Kfz-Verkehr	auf Autobahnen	Anhang 1.1
DTV	Kfz-Verkehr	auf Bundesstraßen	Anhang 1.2
DTV	Kfz-Verkehr	auf Landes- und Kreisstraßen	Anhang 1.3
DTV	Kfz-Verkehr	an Grenzzählstellen	Anhang 1.4
DTV	Schwerer Güterverkehr (SGV)	auf Autobahnen	Anhang 2.1
DTV	Schwerer Güterverkehr (SGV)	auf Bundesstraßen	Anhang 2.2
DTV	Schwerer Güterverkehr (SGV)	auf Landes- und Kreisstraßen	Anhang 2.3
DTV	Schwerer Güterverkehr (SGV)	an Grenzzählstellen	Anhang 2.4
DTV	Fahrzeugarten	auf Autobahnen	Anhang 3.1
DTV	Fahrzeugarten	auf Bundesstraßen	Anhang 3.2
DTV	Fahrzeugarten	auf Landesstraßen	Anhang 3.3
DTV	Fahrzeugarten	an Grenzzählstellen	Anhang 3.4
	Geschwindigkeitsmessungen	auf Landesstraßen	Anhang 4.1
	Geschwindigkeitsmessungen	an Grenzzählstellen	Anhang 4.2

Abkürzungen und Begriffe

Str.-Kl.	Straßenklasse und	Pkw	Pkw (vom Kleinwagen bis zur Großraumlimousine, einschl. Offroad-Fahrzeuge)
u.-Nr.	Straßennummer	Lfw	Lieferwagen $\leq 3,5$ t zul. Gesamtgewicht (zul. GG)
Zst.-Name	Name der Zählstelle	Mot	Motorräder (auch mit Beiwagen), jedoch keine Fahrräder, keine Mofas
Zst.-Nr.	Nummer der Zählstelle	Pkw mit Anh.	Kfz bis 3,5 t zul. GG mit Anhänger
TK-	Nummer der topographischen Karte 1:25 000, in der die Zählstelle liegt	Bus	Kraftfahrzeuge mit mehr als neun Sitzplätzen zur Personenbeförderung (auch mit Anhänger)
GT	Anzahl Tage mit mindestens 12 auswertbaren Stundenwerten, fehlende Stundenwerte (auch Tageswerte) sind eingeschätzt	Lkw ohne Anh.	Lkw $> 3,5$ t zul. GG ohne Anhänger
DTV	<u>D</u> urchschnittliche <u>T</u> ägliche <u>V</u> erkehrsstärke (Kfz/24h)	Lkw mit Anh.	Lkw $> 3,5$ t zul. GG mit Anhänger
Mo-So	Alle Tage (Montag bis Sonntag),	Sattel	Alle Sattelkraftfahrzeuge
Mo-Fr	Alle Werktage (Montag bis Freitag),	Son nkl.	sonstige und nicht klassifizierbare Kfz, d.h. alle Kfz, bei denen die Fahrzeugart nicht bestimmbar war oder die keiner der anderen Klassen angehören
Sa	Alle Samstage,	SGV	Schwerer Güterverkehr = Lkw ohne Anh. + Lkw mit Anh. + Sattel
So+Fei	Alle Sonn- und Feiertage des Auswertzeitraums	SV	Schwerverkehr = SGV + Bus
R	Richtungsangabe	V_{zul}	Zulässige Höchstgeschwindigkeit
#	Zählstelle in der mittleren Verkehrsentwicklung nicht berücksichtigt	V_m	Mittlere Geschwindigkeit
L	Zählstelle hat nur Kfz/Lkw-Unterscheidung	S	Standardabweichung der Geschwindigkeit (statistischer Wert)
*	durch Schätzverfahren errechnete Werte	%-Ant	Anteil der Fahrzeuge (Fz), die die angegebene Geschwindigkeit überschreiten

AUTOMATISCHE STRASSENVERKEHRSAZHLUNGEN IN NORDRHEIN-WESTFALEN

Anhang 1.1

Durchschnittlicher und maximaler Tagesverkehr - Kraftfahrzeuge (KFZ)

Jahr 2004

Str.-Kl. u.-Nr.	Zst.-Name	Zst.- Nr.	GT 2004	Durchschnittlicher Tagesverkehr (DTV)								Maximaler Tagesverkehr					
				Gesamtquerschnitt								Richtungen					
				Mo-So Kfz/24h	04/03 %	Mo-Fr Kfz/24h	04/03 %	Sa Kfz/24h	04/03 %	So+Fei Kfz/24h	04/03 %	Mo-Fr Kfz/24h	Datum R	Sa Kfz/24h	Datum R	So+Fei Kfz/24h	Datum R
Autobahnen																	
A 1	Ladbergen	5118	361	60385	-1,7	61565	-1,4	55508	-2,1	59442	-2,8	47716	28.05 N	40790	16.10 N	43144	23.05 S
A 1	Ascheberg	5121	311	57604	1,3	59861	1,6	52419	0,2	52417	0,4	41310	28.05 N	35938	14.08 N	38296	23.05 S
A 1	Hengsen	5101	0	86155	1,5	89643	1,2	77780	3,4	78440	0,4	62297*	28.05 N	51890*	17.04 S	55070*	23.05 S
A 1	Schloss Burg	5011	365	75670	0,3	79071	0,6	66835	0,2	68693	-1,9	49773	28.05 N	39216	16.10 N	43310	05.09 S
A 1	Köln-Nord	5048	326	95289	0,5	104067	0,1	77228	0,7	73404	0,8	64421	28.05 N	44782*	10.07 S	45482	13.06 N
A 1	AK Leverkusen (W)	5035	363	103168	0,2	110557	-0,1	87184	0,9	85379	-0,3	65415	28.05 N	52056	10.07 S	55028	05.09 S
A 1	AK Leverkusen (O)	5675	364	79594	0,6	85389	0,7	67238	0,9	65493	-1,9	61204	18.02 N	43000	21.02 N	43532	01.08 N
A 1	Köln-Lövenich	5032	324	97901	-1,5	105087	-2,1	84416	0,1	78916	-0,8	64697	19.05 N	48552	04.09 N	50054	01.08 N
A 1	Hürth	5010	353	53069	-1,3	55371	-1,5	47999	-0,5	47601	-2,0	35412	28.05 S	31106*	24.07 S	33868	01.08 N
A 1	Euskirchen/Bliesheim	5060	96	40962	-2,7	43669	-3,2	35468	-4,8	34149	0,7	32639	28.05 S	23577	29.05 S	27734*	13.06 N
A 1	Nettersheim	5047	366	19482	1,2	19809	1,9	18168	0,6	19190	-1,6	19903	28.05 S	14383	29.05 S	18613	13.06 N
A 2	Bad Oeynhausen	5123	336	84274	0,4	88659	0,6	72650	1,1	75468	-1,9	67104	08.04 O	53050	24.07 O	56922	23.05 W
A 2	Bielefeld	5120	289	90503	0,7	95606	0,8	78167	1,4	79283	-1,1	66655	08.04 O	52155	24.07 O	57964	23.05 W
A 2	Oelde	5102	364	62126 (-1,4)		64365 (-1,0)		55483 (-3,5)		58215 (-1,8)		47183	08.04 O	38458	24.07 O	42905	23.05 W
A 2	Gelsenkirchen	5122	350	72002 (-4,5)		78800 (-5,2)		59662 (-2,6)		53698 (-3,8)		47321	28.05 W	40087	04.09 W	34784	05.09 O
A 2	Oberhausen-Sterkrade	5026	320	101993	-0,8	112447	-1,1	81576	0,1	75030	-2,1	70147	02.09 W	49405	04.09 O	49139	22.08 W
A 3	Hünxe	5001	366	56263	-1,2	59542	-1,1	51822	-1,2	46198	-3,0	44885	28.05 N	37520	31.07 N	36553	13.06 S
A 3	Oberhausen-Holten	5070	365	105945	1,1	115647	0,4	86462	2,5	81357	1,5	70778	03.09 N	54219*	31.07 N	56540	05.09 S
A 3	AK OB-West (N)	5665	313	111831	2,1	122744	1,6	90590	3,1	83617	1,5	74285	03.09 N	57261	31.07 N	58402	05.09 S
A 3	AK OB-West (Hauptfahrbr)	5025	310	86386	3,0	93334	2,3	72959	4,4	68344	3,5	58544	03.09 N	49447	31.07 N	47295	05.09 S
A 3	AK OB-West (S)	5667	345	119521	1,9	130713	0,9	100424	4,5	88392	3,2	81387	03.09 N	71364	04.09 N	63416	29.08 S
A 3	Breitscheid	5002	123	109775	0,4	117924	-0,9	96695	5,4	86436	1,9	73909*	03.09 N	61783*	31.07 N	54785*	05.09 S
A 3	AK Breitscheid (N)	5638	270	109756	1,0	118312	0,1	94083	3,3	86839	-1,9	74627	03.09 N	60750	24.04 N	56917	05.09 S
A 3	AK Breitscheid (S)	5065	184	103650	1,1	111119	0,1	90385	3,9	83300	2,8	66743	26.11 S	57713*	31.07 N	52030	11.07 S
A 3	AK Hilden (N)	5655	304	128995	0,0	139530	-0,4	108995	0,5	101349	0,1	82499*	03.09 N	65273*	04.09 N	63825	05.09 S
A 3	AK Hilden (S)	5657	305	116631	1,5	124146	1,2	101663	1,4	97481	1,4	77213	23.07 S	64129	27.11 S	65345	20.06 S
A 3	SoPladen II	5033	336	114376	0,8	120831	0,4	101525	0,6	97924	1,2	75026	23.07 S	59823*	04.09 N	64499	20.06 S
A 3	AK Leverkusen (N)	5003	363	129334	1,3	137503	1,0	114159	1,7	107619	1,2	82997	20.02 S	65269	04.09 N	71215	27.06 N
A 3	Leverkusen	5004	91	148339	0,9	155170	0,6	135493	1,1	130313	1,3	91219*	03.09 N	76738*	18.09 S	78264*	19.09 N
A 3	AK Leverkusen (S)	5676	364	159135	0,5	167236	0,6	144100	0,5	137596	-1,1	99438	03.09 N	85115	04.09 N	85584	19.09 N
A 3	AD Heumar (N)	5672	257	151302	-4,3	158043	-5,1	139832	-3,1	132524	-1,9	92611	23.07 S	79336	03.04 S	78359*	19.09 N
A 3	AD Heumar (S)	5673	306	93596	0,6	98561	0,6	84433	0,2	80355	-0,2	63145	20.02 S	52107	03.04 S	49938	25.07 S
A 3	Siegburg	5005	350	74584	1,5	76704	1,8	69661	1,0	69577	0,1	53138	20.02 S	44932	03.04 S	45853*	29.08 N
A 3	AK BN-Siegburg (N)	5058	0	78135	0,8	79998	0,3	72640	0,6	74851	2,5	55971	20.02 S	47341	03.04 S	51129*	01.08 N
A 3	AK BN-Siegburg (S)	5631	2	74831	1,0	76393	0,5	69071	0,0	73019	3,5	56078	20.02 S	46998	03.04 S	54321	02.05 N
A 3	Bad Honnef/Linz	5006	178	71878	0,9	73894	1,2	66539	0,5	67831	-0,4	54382	20.02 S	45131	03.04 S	43795	23.05 N
A 4	Würselen	5008	250	52189	0,1	57123	0,2	43322	-0,2	38830	-1,9	35407	28.05 W	28364	28.02 W	25184	31.05 O
A 4	AK Aachen (W)	5654	76	100797	2,1	110750	0,8	83511	3,2	73361	6,9	67457*	16.07 O	53353*	17.07 O	49524*	01.11 O
A 4	AK Aachen (O)	5651	244	67200	0,7	73177	0,3	56718	1,4	50804	0,2	44542	16.07 O	36791	28.02 W	32644*	01.11 O
A 4	Buir	5082	361	59041	-	63425	-	50652	-	47588	-	39605	20.02 O	33527	28.02 W	30972	18.07 O
A 4	Kerpen	5009	274	78297	8,6	84974	8,5	66387	8,4	60153	7,6	58878	16.07 O	43960	10.07 O	38999	01.08 O
A 4	AK Kerpen (W)	5622	361	74826	0,7	81315	0,5	63275	0,8	57164	-0,7	48922	16.07 O	39733	28.02 W	34731	01.08 O
A 4	AK Kerpen (O)	5624	281	78299	8,4	85084	8,4	66848	9,1	59323	6,2	58878	16.07 O	43960	10.07 O	38999	01.08 O
A 4	Köln-Klettenberg	5053	359	102365	-1,4	114211	-2,3	82202	0,8	69370	-0,4	65449	02.04 W	52447	28.02 W	40824	29.02 W
A 4	Rheinbr.Rodenkirchen	5049	366	116633	0,2	130398	-0,3	92619	1,2	78777	-0,3	75701	01.10 O	50881	10.07 O	49356	12.09 W
A 4	AD Heumar (W)	5021	346	75202	-2,9	82303	-3,4	63055	-1,5	55475	-3,3	46590	16.07 O	36801	28.02 W	32723	01.08 W
A 4	Bensbg.Frankenforst	5015	266	71377	-2,1	77082	-2,4	60866	-1,4	56139	-2,9	51453*	19.05 O	35100*	29.05 O	34613*	23.05 W
A 4	Engelskirchen	5068	366	44201	-5,0	47156	-5,2	37570	-4,3	37277	-5,8	31293	28.05 O	22025	29.05 O	25223	12.04 W
A 4	Eckenhagen	5034	335	30593	-4,5	32216	-4,5	26219	-4,3	27396	-5,7	22986	28.05 O	16145	29.05 O	19294	12.04 W
A 30	Ibbenbüren	5112	300	36962	1,7	40400	1,8	30727	1,5	27696	-0,2	26102	28.05 O	19879	24.07 O	21204	10.06 O
A 30	Kirchlengern	5103	359	38496	0,4	42202	0,3	31308	0,4	28894	-1,1	27315	19.05 W	18421	29.05 W	18544	23.05 O
A 31	Gescher	5117	366	27720	4,7	28586	4,5	25536	5,8	25887	4,6	25087	28.05 N	19368	24.07 N	24278	13.06 S
A 33	Paderborn	5111	366	35870	-1,6	38810	-1,4	29660	-2,2	28674	-3,4	24281	28.05 N	18816	31.07 N	19495	01.08 N
A 40	Wankum	5018	366	33916	2,2	37093	2,4	29714	3,0	24076	-1,9	27142	28.05 O	19112	29.05 O	23069	31.05 W
A 40	AK Moers (W)	5663	0	54553	-0,4	60545	-0,8	46147	1,7	36392	-2,9	36121*	19.05 O	27142*	24.04 W	22749*	01.11 O
A 40	AK Moers (O)	5022	61	79125	-2,8	87926	-3,0	65517	-0,7	53488	-6,2	54914*	19.05 O	39928*	31.07 O	34419*	01.05 O
A 40	AD Essen-Ost (W)	5680	331	74898	-1,0	82581	-1,5	63460	-0,7	52153	-1,0	48239*	19.05 O	38359	24.04 W	33593	25.04 O
A 40	AD Essen-Ost (O)	5681	64	130178	-0,1	142789	-0,6	110677	2,1	93445	-1,3	81193	23.04 W	65908	24.04 W	57001	09.05 W
A 40	Essen-Kray	5037	194	111365	0,3	121756	0,0	94723	0,6	81564	-0,5	69397	23.04 W	57421	24.04 W	49927*	01.11 O
A 40	Bochum	5113	319	105696	0,2	114713	0,2	92212	-0,2	79054	-1,2	66345	19.05 O	55262	24.04 W	46985	05.12 W
A 42	AK Kamp-Lintfort (O)	5635	306	45846	-1,1	51500	-1,6	35599	-1,4	30608	-1,1	32713					

AUTOMATISCHE STRASSENVERKEHRSAZHLUNGEN IN NORDRHEIN-WESTFALEN

Anhang 1.1

Durchschnittlicher und maximaler Tagesverkehr - Kraftfahrzeuge (KFZ)

Jahr 2004

Str.-Kl. u.-Nr.	Zst.-Name	Zst.- Nr.	GT 2004	Durchschnittlicher Tagesverkehr (DTV)								Maximaler Tagesverkehr					
				Gesamtquerschnitt								Richtungen					
				Mo-So Kfz/24h	04/03 %	Mo-Fr Kfz/24h	04/03 %	Sa Kfz/24h	04/03 %	So+Fei Kfz/24h	04/03 %	Mo-Fr Kfz/24h	Datum R	Sa Kfz/24h	Datum R	So+Fei Kfz/24h	Datum R
A 42	Wanne-Eickel	5116	328	81543	3,1	92245	2,7	65099	2,8	50278	2,0	55899	03.09 W	39863	15.05 O	33464	05.09 O
A 43	Albachten	5109	318	62765	-2,6	67836	-2,4	53702	-2,8	48996	-5,1	41789	28.05 N	31216	31.07 N	31970	23.05 S
A 43	Herne	5107	89	93272	0,2	102730	0,3	79171	0,6	65291	-3,3	61638*	09.06 N	45106*	31.07 N	40175*	23.05 S
A 43	Sprockhövel	5108	202	52344	-3,2	57542	-3,1	43150	-3,0	38152	-6,0	35836	05.03 N	24531*	31.07 N	24121	09.05 S
A 44	Aachen-Brand	5077	272	40704	2,3	43685	2,3	35739	3,0	32305	-0,3	27747*	23.07 S	22416*	24.07 S	21770	29.08 S
A 44	AK Aachen (S)	5020	0	50047	1,9	54232	2,0	41262	0,4	39752	0,5	35193*	19.05 W	26086	03.07 O	25371	31.05 O
A 44	AK Aachen (N)	5650	75	56190	0,9	62548	0,3	44190	1,9	39444	0,4	40952*	28.05 W	28167	21.08 O	24824*	25.07 W
A 44	Jülich-Mersch	5017	366	39530	1,6	43174	1,5	31862	2,3	30582	-0,4	27406	14.05 W	20922	05.06 O	19780	24.10 O
A 44	Neersen	5078	366	57256	2,5	66327	2,0	40330	4,2	33212	0,4	38415	07.05 N	24271	08.05 S	21348	09.05 S
A 44	AK Neersen (N)	5081	366	56101	1,8	64891	1,2	39770	3,4	32739	-0,1	37890	07.05 O	23572	08.05 W	20576	09.05 W
A 44	Ilverich	5079	353	53365	13,0	61069	12,8	37209	13,7	34402	10,2	36924	25.11 W	22596	08.05 O	21558	09.05 W
A 44	Langenberg	5066	366	14447	3,1	16502	2,9	10990	2,4	8695	1,0	11214	05.04 O	6835	04.12 O	5597	03.10 O
A 44	Birth (Tunnel Velbert)	5067	366	18011	4,3	20736	3,8	14240	4,8	9711	2,6	11970	15.10 W	8334	13.11 W	6045	03.10 W
A 44	Soest	5110	0	52348	0,3	53276	-0,6	49063	3,5	51165	1,4	37175*	08.04 O	32288*	03.04 O	33889*	09.04 O
A 45	Dortmund Süd	5104	333	76202	3,0	82789	3,6	67452	1,2	55843	-0,4	49053	16.07 S	44843	17.07 S	37674	18.07 S
A 45	Lüdenscheid Nord	5105	295	66817	1,5	70535	1,7	58862	1,6	57790	-0,8	49561	26.03 S	35909	28.08 N	39439*	23.05 S
A 45	Freudenberg	5106	366	62955	-0,2	66265	0,0	54543	-0,5	56012	-1,9	46524	23.07 S	36622	03.04 S	37101	23.05 S
A 46	Dremmen	5075	358	22394	1,9	25501	1,3	17420	2,1	13482	1,8	14701	30.09 O	10035	04.12 W	8135	10.10 O
A 46	Hochneukirch	5041	366	22127	-7,8	25154	-7,2	16783	-7,8	13862	-14,8	18154	28.06 O	9588	27.11 W	8407	09.05 O
A 46	Neuss-Holzheim	5016	290	60132	-1,1	65868	-1,9	49839	0,6	44588	0,4	38860	01.10 W	29112	27.11 O	27464	24.10 O
A 46	AK Neuss Süd (O)	5686	284	59686	1,0	67810	0,5	44038	1,6	38551	-0,2	38689*	14.05 S	25042	09.10 S	23114*	27.06 N
A 46	Düsseldorf-Flehe	5040	355	75022	1,9	85480	1,4	55341	2,8	47437	0,3	50718	07.05 W	31215*	27.03 W	27479	03.10 W
A 46	AK Hilden (W)	5658	327	103752	0,2	115317	-0,1	85095	0,0	70694	-0,6	65592	10.09 W	46717*	18.09 W	42567	27.06 O
A 46	AK Hilden (O)	5023	322	112955	1,9	124057	1,6	94144	1,3	81964	1,8	79963	30.09 W	57994*	18.09 W	57392	27.06 O
A 46	W-Sonnborn	5045	366	84420	2,3	92150	2,2	70753	0,9	63309	1,8	57378	28.05 O	43948	15.05 O	48258	20.06 O
A 46	W-Oberbarmen	5044	297	69340	3,6	76238	3,7	56443	1,7	51069	2,3	45489	30.04 O	33875	18.09 W	30986	05.09 W
A 46	Meschede	5119	270	15086	-	16154	-	12911	-	12403	-	12546	28.05 O	8323	29.05 O	9081	05.09 W
A 52	Schwalmtal	5046	366	24397	2,7	25766	2,8	21837	2,1	20774	1,2	16060	28.05 O	12869	29.05 O	14940	31.05 W
A 52	Lintorf	5027	365	103290	3,0	117487	2,5	76958	3,9	65528	1,9	67089	10.09 O	48888	27.03 W	43493	28.03 W
A 52	Düsseldorf-Heerdt	5031	276	84841	-0,1	96952	-0,6	64298	0,1	51052	-0,9	57980*	19.05 O	38066*	27.03 W	30904*	09.05 O
A 52	AK Breitscheid (W)	5637	316	109794	0,8	124087	0,2	82907	2,4	72087	0,0	79645	26.11 O	54804	27.03 W	49061	28.03 W
A 52	AK Breitscheid (O)	5639	316	99508	2,1	111668	2,1	76894	1,5	67210	-0,4	63416	02.04 W	44343	24.04 W	41690	09.05 O
A 52	Essen-Bredeney	5028	365	72897	1,8	81593	1,7	56940	0,9	49621	0,3	47705	02.09 W	35386	27.11 W	32064	05.09 W
A 52	AD Essen Ost (S)	5043	62	55944	0,2	60596	-0,1	47471	1,0	43439	-1,0	37170	03.09 W	31902	04.09 W	31080	05.09 W
A 57	Rheinberg	5019	365	38857	2,4	42232	2,2	32313	1,8	30116	2,0	27706	28.05 N	18985	04.09 N	19339	12.04 S
A 57	AK Kamp-Lintfort (N)	5064	307	58106	2,0	63667	1,6	48517	2,3	42719	1,4	48329*	28.05 N	31888	27.03 N	29928*	31.05 S
A 57	AK Kamp-Lintfort (S)	5636	307	66001	-0,6	73237	-1,3	53104	0,6	46328	-0,2	50311*	28.05 N	30946	04.09 N	34760*	31.05 S
A 57	AK Moers (N)	5660	0	72043	1,9	80490	1,3	58357	3,6	47949	1,1	48741*	19.05 N	38831*	18.09 S	33801*	12.04 S
A 57	AK Moers (S)	5662	0	77484	0,2	85707	-0,7	64129	3,7	54057	-0,5	51292*	02.04 N	37027*	11.12 S	34804*	06.06 S
A 57	Neuss-Büttgen	5052	0	97250	1,2	106658	0,7	81829	3,6	70558	-0,3	63142*	01.04 N	48352*	11.12 N	41940*	06.06 S
A 57	Neuss West	5602	0	105995	-1,5	117049	-2,2	88182	1,5	74382	-2,2	66847*	01.04 S	50734*	03.04 S	44099*	06.06 S
A 57	Neuss West (S)	5670	307	110460	-1,2	122648	-1,9	89567	0,3	76640	-1,3	68825	30.04 S	49720	08.05 S	44687	03.10 S
A 57	AD Neuss (N)	5030	307	53270	-1,6	62134	-2,5	39019	-1,3	27899	0,1	35057*	25.11 N	24505	05.06 S	19612	06.06 S
A 57	AD Neuss (S)	5014	303	104743	0,4	117458	-0,1	81726	1,9	70457	-0,6	66246	30.04 N	45796	08.05 N	40951	03.10 N
A 57	AK Neuss Süd (S)	5061	238	67228	-0,8	75016	-1,6	52606	1,1	46656	-0,7	43807*	14.05 S	31979*	05.06 S	29485*	06.06 S
A 57	AK Neuss Süd (N)	5601	161	90194	-0,6	100312	-1,2	70988	1,2	63638	-1,4	57767*	25.11 N	40352*	27.11 N	38920*	06.06 S
A 59	Walsum	5069	363	29054	3,1	32362	3,1	24103	2,1	19282	1,4	18243	03.12 S	14143	04.12 S	11566	09.05 N
A 59	Duisburg Süd	5062	359	29282	3,6	34414	3,4	19679	1,4	15696	2,1	25096	07.04 S	11505	27.03 N	12493	09.05 N
A 59	Langenfeld	5007	366	44041	2,5	50954	2,5	31352	0,8	25546	-0,4	30537	07.05 N	18634	03.04 S	19866	27.06 N
A 59	AK Heumar (Flughfn.)	5674	328	54672	-5,7	57590	-6,6	50037	-5,1	46272	-2,8	34990	18.02 S	30157	18.09 S	27870	19.09 S
A 59	AD St. Augustin (N)	5057	311	89356	0,4	98644	0,5	72849	-0,8	64063	-1,7	54692	30.04 N	42521	18.09 S	40288	02.05 N
A 59	AD St. Augustin (S)	5628	311	109876	-0,5	122082	-0,6	87221	-1,3	77427	-2,1	68985	15.10 N	51155	18.09 N	49884	02.05 N
A 59	AD Bonn-Beuel (N)	5056	212	110490	-0,2	122670	-0,6	88245	-0,5	77811	-0,7	68850	15.10 S	51946	18.09 S	47229	12.09 N
A 59	AD Bonn-Beuel (S)	5633	333	81616	1,7	92600	1,5	60797	0,9	52761	0,4	53141	30.04 S	36115	11.09 N	37240	12.09 N
A 59	AK Bonn Ost (N)	5625	366	62454	2,5	70811	2,6	45274	0,4	41605	0,1	40407	30.04 S	27839	18.09 S	27901	01.05 S
A 59	AK Bonn Ost (S)	5627	292	48356	0,0	53261	0,0	39322	-1,1	35257	-1,5	30266	30.04 N	23041	18.09 N	22449	03.10 N
A 61	MG-Wickrath	5042	316	60587	0,9	67109	0,2	50245	2,8	41799	0,6	43116	28.05 S	35800	28.02 N	28189	01.08 S
A 61	AK Kerpen (N)	5059	68	54400	1,0	59603	1,1	44759	-0,4	40557	-0,4	39474*	28.05 S	35988	28.02 N	28489*	01.08 N
A 61	AK Kerpen (S)	5621	342	50252	4,9	54517	4,9	42442	5,3	38828	2,7	40084	28.05 S	37780	28.02 N	28096	01.08 S
A 61	Miel	5080	361	52403	-1,5	53643	-1,5	48916	-1,0	50079	-2,2	43021	28.02 N	43021	28.02 N	39125	01.08 N
A 524	Ratingen	5039	123	27998	1,6	33253	1,8	17415	-2,9	14699	-1,4	22744	07.04 O	11289	27.03 W	9771	08.02 O
A 544	AK Aachen (SW)	5653	0	49031	3,5	55034	2,2	39842	6,2	31467	6,7	33381*	16.07 O	26322*	17.07 O	21165*	01.11 O
A 553	Bliesheim	5029	333	27085	1,5	30330	1,2	21096	1,7	18431	0,5	18650	29.10 S	12755	18.09 S	12921	24.10 N
A 555	Godorf	5036	366	69443	1,4	78699	1,2	53913	1,3	43483	-0,5	44924	15.10 N	30329	09.10 N	26415	01.05 S
A 560	AD St. Augustin (O)	5629	333	78371	0,4	87870	0,1	63495	-0,2	50856	0,0	50930	15.10 O	36345	11.12 O	30435	07.11 O

Herausgeber : Ministerium für Verkehr, Energie und Landesplanung des Landes NRW, Düsseldorf
Referat III A3 / E

Auswertung : BAS, Büro für angewandte Statistik, Aachen

Str.-Kl. u.-Nr.	Zst.-Name	Zst.- Nr.	GT 2004	Durchschnittlicher Tagesverkehr (DTV)								Maximaler Tagesverkehr					
				Gesamtquerschnitt								Richtungen					
				Mo-So Kfz/24h	04/03 %	Mo-Fr Kfz/24h	04/03 %	Sa Kfz/24h	04/03 %	So+Fei Kfz/24h	04/03 %	Mo-Fr Kfz/24h	Datum R	Sa Kfz/24h	Datum R	So+Fei Kfz/24h	Datum R
A 560	AK BN-Siegburg (W)	5632	185	55063	2,4	61348	2,1	45123	1,9	36935	1,9	36141	15.10 O	25474*	18.09 W	23890	03.10 W
A 560	AK BN-Siegburg (O)	5630	185	51901	1,8	57780	1,8	42637	0,0	34919	0,0	32724	30.04 O	24039	13.03 O	21367	03.10 W
A 560	Hennef	5051	120	39525	3,6	43679	3,3	33502	2,1	27099	4,2	28109	09.09 W	20804	18.09 O	17930	03.10 W
A 562	AK Bonn Ost (W)	5055	292	59423	4,2	69369	4,2	39294	1,6	34344	1,3	38467	19.05 O	25259	18.09 O	23324	02.05 O
A 562	AK Bonn Ost (O)	5626	292	9680	1,3	11120	0,8	7238	1,4	5664	0,8	7988	14.09 O	6031	11.09 O	5801	12.09 O
A 565	AD Bonn-Beuel (W)	5634	225	93218	-1,1	103541	-1,2	76340	-0,9	63900	-3,1	59066	28.05 W	42684	09.10 W	39780	12.09 W
A 565	Meckenheim-Merl	5013	361	35151	0,3	37609	0,4	29765	0,7	29289	-1,8	25442	28.05 S	18541	29.05 S	21232	24.10 N

Durchschnittlicher und maximaler Tagesverkehr - Kraftfahrzeuge (KFZ)

Jahr 2004

Str.-Kl. u.-Nr.	Zst.-Name	Zst.- Nr.	GT 2004	Durchschnittlicher Tagesverkehr (DTV)								Maximaler Tagesverkehr					
				Gesamtquerschnitt								Richtungen					
				Mo-So Kfz/24h	04/03 %	Mo-Fr Kfz/24h	04/03 %	Sa Kfz/24h	04/03 %	So+Fei Kfz/24h	04/03 %	Mo-Fr Kfz/24h	Datum R	Sa Kfz/24h	Datum R	So+Fei Kfz/24h	Datum R
Bundesstrassen																	
B 1	Dortmund	5343	258	87817	-0,6	96700	-0,7	74802	-3,0	61354	-0,3	55217*	02.04 W	51206	17.07 W	42536	18.07 W
B 1	Werl-Westönnen	5324	366	10718	7,5	11711	8,2	9372	4,8	7672	4,1	8603	16.04 O	6106	06.11 O	7239	07.11 W
B 1	Horn 2	5339	337	10598	2,5	11359	2,7	9267	2,5	8509	0,2	8185	28.05 N	5673	29.05 N	5894	12.04 S
B 7	Warburg West	5331	366	13609	-1,6	15093	-2,0	11533	-1,4	9110	-2,1	9533	08.10 O	7556	09.10 O	8981	03.10 W
B 7	Willich-Viersen	5266	329	11649	-	13491	-	9039	-	6087	-	8756	18.06 W	5201	27.03 O	4023	07.11 O
B 9	Geldern (O)	5251	355	7084	8,8	7669	7,7	5839	9,4	5658	12,4	5495*	07.05 N	3951*	24.04 N	4464	12.04 N
B 9	Dormagen	5267	357	11581	4,0	12950	2,8	9709	2,9	7392	10,1	10322	21.06 N	7676	26.06 N	7021	04.04 N
B 9n	Goch (S)	5240	334	11160	2,3	12408	2,1	8727	1,8	7939	1,2	7204	23.04 S	5323	18.09 S	5118	19.09 S
B 51	Ostbevern	5329	307	9278	2,5	10064	2,4	7782	2,0	7215	1,1	7044	02.04 S	4705	24.07 N	4884	19.09 S
B 51	Telgte	5330	366	21236	0,7	22776	0,3	18988	1,2	16639	0,7	13624	28.05 N	10760	24.07 N	10220	12.09 S
B 51	Tondorf (S)	5236	366	15912	3,2	16534	3,6	14701	2,9	14303	0,7	14014	28.05 S	10308	11.09 S	11822	31.05 N
B 51n	Dahlem	5235	313	12032	5,5	12311	5,8	11152	5,0	11584	4,1	11378	04.06 N	8093	24.07 S	10397	31.05 N
B 54	Drensteinfurt (N)	5348	365	8353	1,8	9157	1,6	7051	-2,7	6056	4,5	6247	12.10 N	4095	24.07 N	3735	23.05 S
B 54	Altenberg 2	5338	366	24736	0,1	27597	-0,6	19886	0,6	16755	0,8	16794	28.05 N	11376	04.12 N	10661	13.06 S
B 54	Dortmund-Brechten	5318	366	18720	1,8	20839	1,7	15918	2,0	12161	-0,6	15176	06.10 S	11478	24.04 N	9044	03.10 N
B 54	Meinerzhagen	5304	335	17435	-1,7	19045	-1,3	15516	-2,3	12279	-6,0	11457	30.04 N	9049	04.09 N	8529	05.09 N
B 55n	Elsdorf	5247	366	10232	-0,9	11575	-1,1	7877	-1,3	6546	-3,1	7889	17.12 S	6103	26.06 S	4250	28.03 N
B 55	Grevenbrück	5342	364	6418	-15,7	7064	-13,7	5356	-18,8	4586	-25,5	4839	28.05 O	3432	29.05 O	3505	31.05 W
B 55	Bergneustadt	5264	364	11144	-1,1	12245	-1,3	9866	-1,6	7586	-1,8	7245	30.04 O	5738	29.05 O	4740	30.05 O
B 55	Loepe	5204	251	8488	-1,5	9415	-1,9	7346	-2,0	5545	-1,5	6427	27.08 O	4683	28.08 O	3590	05.09 O
B 56n	Siegburg-Stallberg	5220	302	22918	-0,6	25457	-0,9	19589	-1,1	15028	-1,1	14668	02.04 A	10722	03.04 A	10126	28.03 A
B 57	Menzeler Heide (N)	5229	366	10686	-1,8	11368	-1,6	9502	-1,8	8806	-4,3	8372	15.12 S	6394	15.05 N	6046	10.10 S
B 57	Alsdorf-Ofden	5213	321	19280	4,2	21113	4,1	16950	4,1	13529	2,6	12158	30.04 S	10126	06.11 N	8216	03.10 N
B 58	Dorsten (O)	5316	293	13078	-1,1	13979	-1,0	11139	-1,6	10899	-2,5	9353	26.11 W	7023	27.11 W	6959*	12.09 W
B 58	Büderich (N)	5228	249	25578	0,8	28365	0,4	20907	2,1	17756	-0,2	16047*	17.03 O	12445	31.07 O	11332	01.08 W
B 58	Geldern (N)	5252	242	9211	-6,1	9967	-6,4	8091	-7,5	6969	-5,0	6124*	07.05 W	4830	29.05 W	4902	31.05 W
B 58	Menzeler Heide (W)	5230	366	12248	0,3	13535	0,4	9781	-0,1	8889	-2,4	7935	19.05 O	6595	15.05 O	6031	10.10 O
B 59	Pulheim	5214	366	6659	1,7	7638	1,5	5142	0,6	3811	-0,5	4549	30.04 O	3065	11.09 W	2635	12.09 W
B 61	Petershagen 2	5336	335	8814	-0,3	9515	-0,4	7680	-0,9	6812	-1,1	5975	28.05 S	4553	29.05 S	4483	13.06 N
B 61	Stromberg	5349	365	3142	-2,0	3396	-2,6	2794	-1,8	2364	-0,7	4323	01.06 W	2148	26.06 O	2187	04.04 O
B 62	Siegen	5332	262	15682	-1,6	17446	-3,2	17165	-0,1	7096	7,2	12153	30.04 S	10340	08.05 S	5967	10.10 N
B 63	Drensteinfurt	5302	236	5765	1,9	6338	2,1	4862	0,5	4112	-0,4	4410	09.06 S	3045	26.06 S	2852	08.08 S
B 66	Bi-Hillegossen	5337	336	35309	-0,2	39360	-0,8	30161	1,2	22589	-0,8	22849	02.04 W	18734	02.10 O	14068*	29.08 W
B 67	Rhede	5320	219	21324	2,8	23496	2,5	18991	2,1	14157	2,6	14474*	04.11 W	11033	10.07 W	9655	29.08 W
B 68	Halle-Gartnisch	5303	331	17190	-0,8	18356	-1,0	15987	-0,7	13300	-2,0	10908	09.06 S	9283	18.09 S	9215	13.06 N
B 68	Lichtenau	5351	365	7121	-5,8	7945	-5,1	6106	-9,3	4513	-6,9	4723	03.09 N	3648	04.12 S	3748	03.10 N
B 219	Greven (N)	5350	363	9444	2,3	10494	2,6	7289	-2,7	6822	2,3	7433	02.04 S	4367	24.07 N	4713	12.04 S
B 219	Greven (S)	5306	310	12376	7,1	13831	7,4	9955	4,3	8278	4,9	11143	04.06 S	6183	24.07 N	6110	19.09 S
B 221	Brüggen (N)	5432	363	11819	1,8	12477	2,2	10384	0,5	10243	-1,4	7527	28.05 N	6365	29.05 N	7114	12.04 S
B 221	Heinsberg	5259	364	14755	-1,9	16703	-2,1	11585	-3,0	9210	-2,9	9374	30.04 S	6533	04.12 S	5811	25.07 N
B 224	Bottrop	5344	305	39565	9,8	43779	10,9	35539	5,1	25253	7,3	26010*	30.04 S	21483	04.12 S	15548	15.02 S
B 224n	Velbert Nord	5249	208	25896	1,7	29792	1,4	19675	0,6	14708	0,4	17819	07.05 N	11864	24.04 N	9021	25.04 N
B 224n	W-Saurenhaus	5248	366	30444	0,7	35415	0,5	21311	-0,9	17152	-1,2	20398	15.10 N	12710	04.12 N	10740	03.10 N
B 229	Delecke 2	5334	306	4567	-2,1	4271	2,5	4434	-11,5	5916	-7,0	4110	24.07 S	4110	24.07 S	5838	01.08 S
B 229	Lüdenscheid-Brügge	5321	214	14685	0,4	16551	0,5	11783	-6,1	9263	3,2	10432*	30.12 O	6903	26.06 O	6623*	08.08 O
B 229	Solingen	5203	366	10386 (24,7)		11322 (25,9)		8878 (20,2)		7708 (19,3)		6649	26.11 N	5277	04.09 N	5512	27.06 S
B 230	Holzheim	5238	366	8951	5,2	10234	4,4	6791	6,6	5359	5,8	5985	06.05 O	4008	25.09 W	3309	09.05 O
B 235	Datteln	5345	365	10040	5,6	10794	4,9	9071	3,7	7679	9,1	6735	03.12 S	5522	27.11 N	4976	16.05 S
B 236	Plettenberg-Ohle	5309	364	7110	6,2	8051	5,8	5629	7,3	4389	4,2	4511	10.11 N	3168	11.12 S	2886	24.10 S
B 236	Gleidorf (O)	5310	366	6930	-1,4	7105	-1,2	6598	-1,4	6469	-2,9	4736	28.05 O	4368	31.01 W	5770	18.01 W
B 237	Ohl	5225	359	4151	-3,1	4460	-3,2	3711	-5,0	3220	-2,3	2845	07.09 O	2415	04.09 O	2475	05.09 W
B 239	Bad Salzuflen	5315	365	16022	-2,4	17145	-2,8	14182	-1,2	12837	-2,7	10217	12.02 N	8971	29.05 N	8565	30.05 N
B 252	Brakel	5340	362	7788	-0,4	8439	-0,4	6439	-2,6	6169	-0,3	5440	28.05 S	4781	31.07 N	5551	01.08 S
B 256	Marienhöhe	5224	366	6304	-2,2	6991	-2,8	5097	-2,0	4421	-1,4	4971	19.03 S	4139	20.03 S	3371	21.03 S
B 256n	Derschlag	5223	358	13034	-0,1	14772	-0,1	9979	-1,4	8278	-2,8	8473	23.04 S	5781	24.04 S	4981	06.06 S
B 258	Friesenrath (N)	5209	153	5368	-0,1	5617	0,4	5082	0,1	4564	-3,5	5282	03.06 S	3806	29.05 S	3455	24.10 N
B 258	Friesenrath (S)	5250	228	17222	-1,7	18265	-2,0	15034	-0,4	14661	-2,5	11215	30.04 S	8992	04.12 S	9318	08.08 N
B 258	Blankenheimer Wald	5239	332	2868	3,2	3035	4,8	2506	-0,3	2467	-2,0	2086	17.09 N	1775	12.06 S	2196	12.09 N
B 258	Ahrhütte (O)	5243	311	4528	-3,2	4289	-3,0	4662	-3,1	5418	-3,1	6164	07.06 W	5984*	12.06 O	9770*	13.06 W
B 264	Langerwehe	5246	365	11288	-2,2	12618	-2,2	9483	-3,1	7211	-4,4	8823	17.12 W	6355	17.07 O	5792	01.08 W
B 264	Düren/Kerpen	5265	365	7268	1,1	8236	0,3	6082	1,0	4194	3,3	6975	17.12 W	4909	05.06 O	3625	16.05 O
B 265n	Lechenich 2	5269	325	11541	-	12801	-	9792	-	7710	-	7961	01.04 N	6098	05.06 S	7781	18.07 N
B 2																	

Durchschnittlicher und maximaler Tagesverkehr - Kraftfahrzeuge (KFZ)

Jahr 2004

Str.-Kl. u.-Nr.	Zst.-Name	Zst.- Nr.	GT 2004	Durchschnittlicher Tagesverkehr (DTV)								Maximaler Tagesverkehr					
				Gesamtquerschnitt								Richtungen					
				Mo-So Kfz/24h	04/03 %	Mo-Fr Kfz/24h	04/03 %	Sa Kfz/24h	04/03 %	So+Fei Kfz/24h	04/03 %	Mo-Fr Kfz/24h	Datum R	Sa Kfz/24h	Datum R	So+Fei Kfz/24h	Datum R
B 458	Büderich (S)	5226	249	15302	0,4	17047	0,5	12275	-0,6	10495	-1,9	10132	30.04 O	7436	31.07 O	6743	31.10 O
B 477	Gohr	5262	366	6811	11,4	7650	11,4	5542	9,3	4346	9,8	4788	04.11 N	3548	06.11 S	2901	03.10 N
B 477	Rommerskirchen	5268	365	6556	0,0	7259	-0,5	5441	-1,9	4528	2,7	4754	28.05 S	3438	26.06 N	3223	20.05 S
B 478	Waldbröl	5222	366	7890	6,9	8596	7,1	7138	5,5	5557	4,9	5529	09.09 W	4395	18.09 W	3878	05.09 W
B 480	Brilon (N)	5322	309	3386	-	3440	-	3142	-	3358	-	2670	31.01 S	2670	31.01 S	2683	25.01 N
B 480	Winterberg	5325	267	8489	2,4	8659	2,7	8052	-0,8	8135	3,3	6775	30.12 S	6465*	21.02 S	6776*	15.02 N
B 480	Bad Berleburg	5301	356	5616	-1,8	5957	-1,5	5035	-2,0	4666	-4,3	3588	19.05 N	3076	18.09 N	3086	24.10 S
B 504	Goch (N)	5241	336	8826	-1,3	9561	-2,5	8198	1,5	6268	0,8	6991	15.05 O	6991	15.05 O	6350	16.05 O
B 511	Gleidorf (N)	5311	366	10089	0,1	11029	0,0	8862	0,1	7167	-1,7	6589	28.05 S	5333	17.04 N	4745	29.08 N
B 514	Babenhausen	5335	366	9410	-0,6	10131	-0,3	9037	-1,2	6707	-3,4	7703	28.05 S	5336	29.05 S	5196	01.08 S
B 514	Kalletal	5347	365	1858	-1,3	1951	-1,9	1673	-3,1	1620	2,3	1511	28.05 N	1209	17.04 N	1303	16.05 N
B 516	Ense-Möhnesee	5346	354	5145	-5,4	5394	-5,8	4312	-8,2	4785	-1,6	5785	16.04 O	3413	04.09 O	4210	05.09 W
B 516	Brilon (S)	5323	309	4777	-	4987	-	4049	-	4494	-	3212	10.09 W	2972	31.01 W	3982	25.01 W

Herausgeber : Ministerium für Verkehr, Energie und Landesplanung des Landes NRW, Düsseldorf
Referat III A3 / E

Auswertung : BAS, Büro für angewandte Statistik, Aachen

Durchschnittlicher und maximaler Tagesverkehr - Kraftfahrzeuge (KFZ)

Jahr 2004

Str.-Kl. u.-Nr.	Zst.-Name	Zst.- Nr.	GT 2004	Durchschnittlicher Tagesverkehr (DTV)								Maximaler Tagesverkehr					
				Gesamtquerschnitt								Richtungen					
				Mo-So Kfz/24h	04/03 %	Mo-Fr Kfz/24h	04/03 %	Sa Kfz/24h	04/03 %	So+Fei Kfz/24h	04/03 %	Mo-Fr Kfz/24h	Datum R	Sa Kfz/24h	Datum R	So+Fei Kfz/24h	Datum R
Landesstraßen																	
L 11	Wollersheim (W)	5234	366	1601	4,2	1672	5,1	1432	2,6	1439	0,3	1188	03.09 W	959	31.07 W	1088	15.08 W
L 101	Schildgen (O)	5427	366	14786	6,0	15896	5,9	12712	5,5	11843	2,5	9552	30.04 S	8056	18.09 S	7412	14.03 S
L 104	Kirchhellen (O)	5524	366	1795	-2,2	1822	1,2	1612	-4,7	1833	-11,6	1439	17.03 N	1277	26.06 N	1680	25.04 S
L 115	Ahrhütte (N)	5245	310	6441	-3,3	6301	-2,7	6229	-3,7	7195	-4,5	7433	28.05 S	6076*	12.06 S	10998*	13.06 N
L 143	Rottbitze (N)	5406	330	10394	-2,2	11597	-2,7	8816	-2,9	6659	-5,8	8673	14.04 N	5862	26.06 S	4361	05.09 S
L 166	Kesternich (O)	5210	359	2091	-2,5	2002	1,2	2231	-1,5	2355	-13,1	4049	17.07 N	4049	17.07 N	2933	18.07 S
L 182	Bornheim (S)	5407	348	10448	2,3	11668	1,7	8449	1,1	6986	-1,0	7366	08.12 W	4739	26.06 W	4166	10.10 O
L 183	Bornheim (W)	5408	365	12497	3,0	13650	2,2	11801	3,1	8245	1,0	8788	18.02 N	6810	14.02 N	5422	04.07 N
L 194	Weilerswist	5437	366	6656	-1,3	7209	-1,7	5672	-1,5	5156	-3,7	6208	01.04 N	3438	04.09 N	3616	18.07 N
L 218	Heimbach	5413	366	4776	-1,4	4649	2,0	4868	-1,3	5225	-10,4	4028	01.09 O	4028	04.09 O	4646	01.08 O
L 232	Richterich	5411	361	21128	-2,5	23341	-3,5	18280	-1,5	14213	-3,7	14026	19.05 S	10636	04.12 S	8755	14.03 S
L 233	Friesenrath (W)	5208	284	13007	-0,9	13879	-0,8	11025	-1,6	10988	-2,4	8366	10.12 S	6962	17.07 S	7591	29.02 S
L 238	Zweifall	5410	309	6724	0,0	6973	1,4	6042	0,7	6244	-7,5	4359	16.07 S	4282	17.07 S	4406	20.05 S
L 247	Rottbitze (O)	5405	330	13163	-1,5	14472	-1,8	11427	-1,8	9118	-5,1	10056	14.04 W	6790	26.06 W	6315	16.05 O
L 288	Schildgen (W)	5426	366	9671	0,8	10756	0,1	7891	0,0	6597	-1,8	6597	30.04 O	5523	06.11 O	4147	05.09 W
L 324	Erdingen	5431	316	5909	1,6	6463	0,9	4988	3,6	4345	-1,4	4167	10.09 S	3413*	02.10 N	3757*	03.10 N
L 331	Margarethenhöhe	5404	363	12645	-1,0	14043	-1,7	9589	-2,4	9307	-1,7	8731	07.07 W	5779	26.06 W	6370	24.10 W
L 357	D-Gerresheim	5416	366	12854	-0,4	14526	-2,2	10744	1,2	7592	1,0	9477	30.04 W	6826	24.04 O	4978	25.04 O
L 358	Bensberg-Refraath	5428	305	11064	7,0	12597	5,8	8032	8,6	7142	4,0	8531	01.04 O	5494	04.12 O	5672	29.02 O
L 359	Witzhelden (W)	5418	362	2483	-3,5	2538	-3,6	2351	-4,5	2360	-3,0	2819	02.10 O	2819	02.10 O	4036	03.10 O
L 372	Brüggen (O)	5433	363	5242	2,8	5577	3,0	5047	4,3	4007	-3,0	3394	30.04 O	3186	17.04 O	2681	22.08 O
L 427	Witzhelden (N)	5419	362	2422	-1,8	2487	-0,6	2241	-3,3	2298	-6,3	1658	17.03 N	1583	26.06 N	2216	24.10 S
L 442	Essen-Werden (O)	5420	366	11535	0,9	12433	1,3	10206	0,6	8867	-4,8	7950	19.07 W	6252	18.09 O	5872	14.03 O
L 442	Essen-Werden (N)	5421	366	7087	0,1	7548	0,6	6397	-0,6	5722	-4,9	5300	19.07 N	4217	29.05 S	3992	05.09 S
L 460	Büderich (W)	5227	249	10460	-0,7	11529	-0,2	8701	-1,0	7428	-6,1	9839	15.12 S	5762	18.12 S	4863	01.08 S
L 463	Voerde	5424	309	6691	-14,2	7359	-14,9	5881	-13,3	4557	-16,6	4434	30.04 O	3438	13.03 W	2978	09.05 W
L 475	Krefeld	5434	305	9491	-6,3	10548	-6,8	8017	-6,9	6284	-9,1	8059	29.04 S	5207	27.03 N	4078	16.05 N
L 528	Breckerfeld (N)	5507	337	6708	1,2	7184	1,2	5949	1,4	5342	-2,6	4381	30.04 N	3846	24.07 N	3834	05.09 N
L 544	Langscheid (W)	5510	366	3576	-4,9	3732	-4,2	3362	-3,3	3096	-11,6	3322	21.08 O	3322	21.08 O	2790	08.08 O
L 551	Haltern	5536	366	6612	1,0	6941	2,2	6115	3,3	5642	-8,2	4892	20.10 S	4223	17.04 S	4732	29.08 S
L 555	Coesfeld Nordost	5533	366	6150	-0,5	6933	-2,1	4794	0,9	3986	0,5	3930	04.03 S	2669	04.12 S	3029	24.10 S
L 587	St. Mauritz	5506	366	13074	2,4	14456	1,3	10352	2,6	9528	2,2	10854	04.06 S	6445	17.04 S	7639	23.05 S
L 591	Lienen	5513	366	6272	-1,6	6780	-1,7	5353	-1,9	4899	-5,3	4179	06.10 O	3229	08.05 W	3403	14.03 O
L 608	Gross Reken	5505	366	7645	-1,4	8208	-1,1	6833	-0,1	5957	-7,5	4850	16.09 S	4196	17.04 S	4322	12.04 S
L 608	Gelsenkirchen	5523	366	36810	-2,1	41252	-3,2	32408	-2,3	21853	-2,7	25447	02.09 N	20508	04.09 N	16286	09.05 N
L 610	Recklinghausen	5526	366	10019	-8,6	11054	-10,1	9225	-6,8	6346	-7,2	6615	03.12 O	5537	04.12 O	3991	26.09 O
L 621	Kirchhellen (S)	5525	366	1873	-7,4	1805	-3,5	1759	-8,4	2250	-15,5	1635	17.03 N	1562	17.04 N	1825	25.04 N
L 687	Langscheid (S)	5511	366	2815	-3,7	2449	3,6	2941	3,7	4241	-16,2	3805	21.08 S	3805	21.08 S	5125	01.08 N
L 697	Attendorf	5531	366	3832	0,6	4153	1,2	3295	-0,8	2933	-5,7	2483	23.12 S	2106	29.05 S	2660	14.11 S
L 776	Salzkotten	5530	366	10620	7,7	11326	7,1	9045	8,5	8956	6,2	7106	28.05 O	5333	24.07 O	5796	01.08 W
L 787	Sennestadt (S)	5520	365	6180	1,6	6890	1,0	5120	2,7	4082	-3,4	5519	19.05 W	3501	15.05 W	3096	13.06 W
L 822	Lippstadt-Cappel	5528	366	7444	-0,8	8168	-1,4	6440	-1,0	5242	-2,5	4747	19.05 O	3596	08.05 O	3531	17.10 W
L 937	Detmold (N)	5517	335	11370	1,1	12347	0,9	9932	1,1	8462	-2,3	7321	30.04 S	5848	18.09 S	6029	27.06 S
L 937	Detmold (S)	5518	366	15890	2,3	17477	2,1	13180	2,1	11479	-2,1	10386	30.04 S	7887	18.09 N	7521	10.10 N
L 938	Detmold (W)	5519	335	12183	4,3	13355	3,7	10089	6,0	9002	0,5	8931	26.05 W	7127	29.05 W	7435	01.05 W
L 954	Bad Driburg	5529	338	7679	2,9	8590	2,2	6250	2,2	5047	-0,3	6022	19.02 S	3639	06.11 S	3470	20.05 S
Kreisstraßen																	
K 10	Sennestadt (O)	5521	365	5851	4,1	6659	4,5	4431	1,1	3638	-4,4	5090	19.05 N	2748	04.12 N	2955	25.04 N
K 10	Breckerfeld (O)	5508	337	2492	2,6	2605	2,8	2149	4,8	2296	-1,8	2223	15.04 W	1758	18.09 W	2500	01.08 W

Durchschnittlicher und maximaler Tagesverkehr - Kraftfahrzeuge (KFZ)

Jahr 2004

Str.-Kl. u.-Nr.	Zst.-Name	Zst.- Nr.	GT 2004	Durchschnittlicher Tagesverkehr (DTV)								Maximaler Tagesverkehr					
				Gesamtquerschnitt								Richtungen					
				Mo-So Kfz/24h	04/03 %	Mo-Fr Kfz/24h	04/03 %	Sa Kfz/24h	04/03 %	So+Fei Kfz/24h	04/03 %	Mo-Fr Kfz/24h	Datum R	Sa Kfz/24h	Datum R	So+Fei Kfz/24h	Datum R
Autobahnen																	
A 3	Elten	5071	359	27628	0,7	27872	1,0	29164	1,2	25351	-1,6	27630	28.05 N	24850	07.08 N	25768	31.05 S
A 4	AC-Vetschau	5072	343	33007	3,1	34914	3,2	31659	3,9	26137	0,6	25043	28.05 W	23330	28.02 W	22389	09.04 W
A 40	Straelen-Niederndorf	5073	178	27193	3,6	29348	2,6	24845	6,6	20109	4,2	21083	09.06 W	14857	17.04 O	20464	09.04 W
A 44	AC-Lichtenbusch	5074	363	26265	-2,0	27799	-1,8	24115	-0,5	21613	-5,2	19471	28.05 S	16703	24.07 N	16138	29.08 N
A 57	Hommersum	5050	366	9516	7,0	10342	6,8	7895	6,5	7396	6,2	9106	28.05 N	7244	18.09 S	7508	19.09 N
A 61	Schwanenhaus	5076	362	23397	4,1	24688	4,2	24310	4,0	17252	1,6	22864	28.02 N	22864	28.02 N	15748	09.04 N
Bundesstraßen																	
B 1	AC-Vaalseerquartier	5253	365	15444	-1,0	15791	-1,1	15568	0,3	13889	-2,5	9495	04.05 W	9180	27.11 O	8457	28.11 O
B 8	Elten	5254	227	1999	4,2	2018	4,5	2158	5,0	1793	1,8	1972	25.06 W	1717	31.07 W	2074	10.06 W
B 9	Kranenburg	5255	332	7645	5,4	7999	6,0	7902	6,9	5951	-0,2	5787	22.07 O	4472	24.04 W	5100	10.06 O
B 54	Gronau-Glanerbrücke	5341	0	7361	4,9	7289	3,1	9737	12,6	5720	4,3	5795*	31.07 N	5795*	31.07 N	3856*	01.08 S
B 56	Sittard	5256	366	4898	-1,6	5146	-0,6	5078	-4,2	3710	-5,3	3255	23.12 W	2773	14.02 W	3505	10.06 W
B 57	Aachen-Köpfchen	5263	366	8403	-2,4	8901	-2,6	8141	-2,4	6541	-2,8	5884	11.11 S	4944	04.12 S	4074	10.10 N
B 58	Straelen 2 (Bundesstr.)	5257	366	3516	2,9	3736	3,7	3477	-0,6	2629	0,3	2446	28.05 O	2007	14.02 W	2191	31.05 W
B 220	Emmerich	5258	305	12381	4,3	13811	4,4	10231	4,4	8165	0,6	8207	29.04 S	5777	03.07 S	7980	10.06 N
B 230	Elmpt	5260	366	9684	1,5	8904	1,9	11024	1,6	11848	1,7	7670	29.05 O	7670	29.05 O	9949	31.05 W
B 264	Aachen-Bildchen	5261	287	11492	3,7	12381	3,2	11233	5,0	7983	3,6	7896*	28.05 O	6376*	29.05 O	6629	05.12 O
Landesstraßen																	
L 29	Heidenend	5438	362	6535	5,3	6838	5,8	7398	4,2	4563	0,6	5014	29.05 N	5014	29.05 N	3471	01.11 S
L 231	Horbach/Locht	5439	235	2546	-12,5	2725	-12,5	2490	-13,8	1845	-15,0	1980	30.04 N	1591	17.04 N	1687	01.05 N
L 560	Sandersküper	5535	364	4466	-1,1	4529	-0,6	5024	0,8	3750	-6,2	3275	11.06 N	3007	12.06 S	3551	09.04 N
L 602	Hemden	5534	347	4443	9,6	4566	9,6	4918	11,3	3540	6,1	3684	30.04 N	3048	03.04 N	3797	09.04 N

AUTOMATISCHE STRASSENVERKEHRSAZHLUNGEN IN NORDRHEIN-WESTFALEN

Anhang 2.1

Durchschnittlicher und maximaler Tagesverkehr - schwerer Güterverkehr (SGV)

Jahr 2004

Str.-Kl. u.-Nr.	Zst.-Name	Zst.- Nr.	GT 2004	(DTV)								Maximaler Tagesverkehr								
				Gesamtquerschnitt								Richtungen								
				Mo-So Kfz/24h	04/03 %	Mo-Fr Kfz/24h	04/03 %	Sa Kfz/24h	04/03 %	Anteil SGV		Mo-Fr		Sa		So+Fei				
						Mo-So	Mo-Fr	Kfz/24h	Datum	R	Kfz/24h	Datum	R	Kfz/24h	Datum	R				
Autobahnen																				
A 1	Ladbergen	5118	361	12202	1,4	16013	-0,1	4135	7,3	20,2	26,0	10009	09.06	N	3171	28.02	N	3863	01.11	S
A 1	Ascheberg	5121	311	10529	4,6	13505	3,5	4429	6,4	18,3	22,6	8484	09.06	N	3079	03.04	N	3052	01.11	S
A 1	Hengsen	5101	0	19040	-	24389	-	8711	-	22,1	27,2	14695*	02.11	S	6694*	28.02	N	5886*	01.11	S
A 1	Schloss Burg	5011	365	10150	1,9	13467	0,8	3422	3,8	13,4	17,0	8057	02.11	S	2363	30.10	N	1564	10.06	S
A 1	Köln-Nord	5048	326	14369	2,6	19128	1,4	4839	6,1	15,1	18,4	12210	09.06	N	3320	06.11	N	1845	10.06	N
A 1	AK Leverkusen (W)	5035	363	14217	0,8	18677	-0,2	5271	2,3	13,8	16,9	11462	18.02	N	3373	30.10	N	2482	10.06	N
A 1	AK Leverkusen (O)	5675	364	10738	0,9	14087	0,0	4076	2,3	13,5	16,5	10050	18.02	N	2867	30.10	N	1955	10.06	N
A 1	Köln-Lövenich	5032	324	14943	1,5	19884	0,2	5098	6,1	15,3	18,9	12692	09.06	N	3566	06.11	N	1920	10.06	N
A 1	Hürth	5010	353	7950	0,5	10490	-0,7	2921	4,1	15,0	18,9	6490	04.08	N	2156	06.11	N	1129	10.06	S
A 1	Euskirchen/Bliesheim	5060	96	6014	1,4	7804	0,4	2603	0,0	14,7	17,9	4871	01.04	N	1871*	13.03	N	1352	31.05	N
A 1	Nettersheim	5047	366	3858	6,8	4952	5,8	1824	6,5	19,8	25,0	3091	09.06	S	1303	06.11	N	768	31.05	N
A 2	Bad Oeynhausen	5123	336	20297	4,5	25895	3,0	9905	10,3	24,1	29,2	17261	01.06	W	6768	17.04	W	8224	10.06	W
A 2	Bielefeld	5120	289	19644	5,4	25208	3,9	8981	13,1	21,7	26,4	15555*	09.06	O	6143	30.10	O	5335*	10.06	O
A 2	Oelde	5102	364	13314	3,7	17536	3,0	5345	16,1	21,4	27,2	10908	02.06	W	3765	30.10	O	2917	10.06	W
A 2	Gelsenkirchen	5122	350	13484	-	17700	-	5180	-	18,7	22,5	10770	02.06	W	3606	17.04	W	2506	10.06	W
A 2	Oberhausen-Sterkrade	5026	320	17203	-0,6	22775	-2,1	5950	8,4	16,9	20,3	16225	18.05	O	3919*	17.04	W	3288	10.06	W
A 3	Hünxe	5001	366	7189	1,5	9569	0,4	2216	2,5	12,8	16,1	5976	03.05	S	1631	17.04	N	1717	01.11	S
A 3	Oberhausen-Holten	5070	365	18239	-0,4	24145	-1,5	6256	2,6	17,2	20,9	14720	02.11	S	4069	30.10	N	3322	10.06	S
A 3	AK OB-West (N)	5665	313	18117	1,7	24190	0,3	5696	8,6	16,2	19,7	14618	02.06	S	3851	30.10	N	3886	01.11	S
A 3	AK OB-West (Hauptfahrb.)	5025	310	13432	6,8	17814	5,1	4532	16,6	15,5	19,1	12775	02.11	S	3119	16.10	S	2627	01.11	S
A 3	AK OB-West (S)	5667	345	17013	2,4	22677	0,8	5519	11,2	14,2	17,3	13657	09.06	N	3751	05.06	N	2644	10.06	S
A 3	Breitscheid	5002	123	13574	-2,0	17904	-3,3	4800	2,2	12,4	15,2	11074*	02.11	S	3291	24.04	N	2720*	01.11	S
A 3	AK Breitscheid (N)	5638	270	12478	-2,5	16672	-3,1	3733	-5,9	11,4	14,1	9895	02.09	N	2813*	30.10	N	2066	01.11	S
A 3	AK Breitscheid (S)	5065	184	12114	-1,1	16124	-2,3	3751	1,0	11,7	14,5	9725*	29.04	S	2781	27.03	N	2372	25.07	S
A 3	AK Hilden (N)	5655	304	14627	-0,5	19348	-1,5	4851	-2,8	11,3	13,9	11838	01.10	S	3345	30.10	N	2462	01.11	S
A 3	AK Hilden (S)	5657	305	13287	0,1	17440	-0,7	4727	-1,9	11,4	14,0	11334	09.12	S	3265	17.04	N	2915	14.11	S
A 3	Opladen II	5033	336	13096	2,6	17322	1,3	4356	5,4	11,4	14,3	10164	28.04	S	3021	17.04	N	2293	01.11	S
A 3	AK Leverkusen (N)	5003	363	14090	0,2	18489	-0,5	5104	-2,1	10,9	13,4	10685	31.03	N	3550	17.04	N	2578	20.06	S
A 3	Leverkusen	5004	91	16338	0,0	21556	-0,7	5663	-3,0	11,0	13,9	12552*	29.04	S	3686*	17.04	N	2542*	01.11	S
A 3	AK Leverkusen (S)	5676	364	17130	-0,3	22505	-0,9	6140	-2,4	10,8	13,5	13539	26.02	N	4502	03.04	N	2979	10.06	N
A 3	AD Heumar (N)	5672	257	17322	-	22618	-	6834	-	11,4	14,3	13273	15.04	N	5065	04.12	N	2959	10.06	S
A 3	AD Heumar (S)	5673	306	11078	1,4	14213	0,9	5064	0,6	11,8	14,4	9042*	30.09	N	3482*	25.09	N	2328	10.06	S
A 3	Siegburg	5005	350	10935	2,9	14122	2,5	4761	0,7	14,7	18,4	8696*	01.04	N	3234	31.01	N	2344	10.06	S
A 3	AK BN-Siegburg (N)	5058	0	11234	-	14251	-	5473	-	14,4	17,8	9075*	30.09	N	3955*	17.04	N	3086*	10.06	N
A 3	AK BN-Siegburg (S)	5631	2	11176	2,4	14136	1,6	5558	4,3	14,9	18,5	9042*	30.09	N	4071*	17.04	N	3078*	10.06	N
A 3	Bad Honnef/Linz	5006	178	9693	0,9	12362	0,3	4627	0,9	13,5	16,7	7452*	21.09	S	3101	17.04	N	2340	20.05	S
A 4	Würselen	5008	250	8109	5,1	10800	4,4	2530	4,1	15,5	18,9	7012	09.06	W	1620	03.04	W	2054	10.06	O
A 4	AK Aachen (W)	5654	76	10176	-1,1	13504	-2,2	3288	0,5	10,1	12,2	8157*	09.06	W	2008*	03.04	W	2914*	10.06	O
A 4	AK Aachen (O)	5651	244	11655	3,2	15244	2,6	4736	2,7	17,3	20,8	9882	09.06	W	3066	03.04	W	3378	10.06	O
A 4	Buir	5082	361	12114	-	15886	-	4916	-	20,5	25,0	10087	09.06	W	3326	18.12	W	2951	10.06	O
A 4	Kerpen	5009	274	10828	7,7	14304	6,0	4083	15,2	13,8	16,8	9058	01.07	O	2583	30.10	O	2242*	10.06	O
A 4	AK Kerpen (W)	5622	361	13494	3,6	17704	2,2	5473	10,3	18,0	21,8	10952	09.06	W	3583	18.12	W	3114	10.06	O
A 4	AK Kerpen (O)	5624	281	10926	8,7	14443	7,1	4096	15,4	14,0	17,0	9294	30.06	O	2583	30.10	O	2349	10.06	O
A 4	Köln-Klettenberg	5053	359	12086	0,6	16091	-0,6	4344	6,0	11,8	14,1	10678	09.06	W	2693	12.06	W	1848	10.06	O
A 4	Rheinbr.Rodenkirchen	5049	366	13037	0,8	17189	-0,4	5143	4,7	11,2	13,2	11284	09.06	W	3092	18.12	W	1910	10.06	O
A 4	AD Heumar (W)	5021	346	9837	-2,4	12808	-3,6	4220	1,3	13,1	15,6	8064	09.06	W	2669	04.12	O	1756	10.06	O
A 4	Bensbg.Frankenforst	5015	266	6337	-4,8	8543	-5,6	1841	-6,6	8,9	11,1	5259	09.06	W	1139	03.04	W	769	10.06	O
A 4	Engelskirchen	5068	366	4891	-5,0	6648	-6,1	1251	-3,5	11,1	14,1	4141	09.06	O	794	27.11	W	548	10.06	O
A 4	Eckenhagen	5034	335	4507	-4,6	6051	-5,5	1300	-5,4	14,7	18,8	3923	27.05	O	883	03.04	O	723	20.06	O
A 30	Ibbenbüren	5112	300	8474	5,3	10985	5,4	3530	-2,5	22,9	27,2	7123	04.11	W	2595*	17.04	W	4910	10.06	W
A 30	Kirchlengern	5103	359	7335	6,3	9451	5,1	3242	8,0	19,1	22,4	5970	01.06	O	2162	17.04	O	3662	10.06	W
A 31	Gescher	5117	366	3928	-	5281	-	1026	-	14,2	18,5	3595	04.11	S	814	30.10	N	793	01.11	S
A 33	Paderborn	5111	366	5454	-	7276	-	1582	-	15,2	18,7	4561	07.04	N	1143	30.10	N	1128	01.11	S
A 40	Wankum	5018	366	9291	6,1	12350	4,6	3203	15,4	27,4	33,3	7937	09.06	O	2189	18.12	O	2866	10.06	W
A 40	AK Moers (W)	5663	0	11176	6,1	14949	5,1	3711	12,4	20,5	24,7	9119*	03.06	O	2561*	24.04	W	1676*	10.06	O
A 40	AK Moers (O)	5022	61	12844	4,9	17162	3,9	4298	10,8	16,2	19,5	10726*	03.06	O	3070	18.12	W	2145*	10.06	O
A 40	AD Essen-Ost (W)	5680	331	5506	-1,9	7380	-3,0	1704	-0,8	7,4	8,9	4426	09.06	W	1455	24.04	W	852	10.06	O
A 40	AD Essen-Ost (O)	5681	64	9022	5,4	12119	4,0	2756	10,4	6										

AUTOMATISCHE STRASSENVERKEHRSAZHLUNGEN IN NORDRHEIN-WESTFALEN

Anhang 2.1

Durchschnittlicher und maximaler Tagesverkehr - schwerer Güterverkehr (SGV)

Jahr 2004

Str.-Kl. u.-Nr.	Zst.-Name	Zst.- Nr.	GT 2004	Durchschnittlicher Tagesverkehr (DTV)						Maximaler Tagesverkehr							
				Gesamtquerschnitt						Richtungen							
				Mo-So Kfz/24h	04/03 %	Mo-Fr Kfz/24h	04/03 %	Sa Kfz/24h	04/03 %	Anteil SGV		Mo-Fr		Sa		So+Fei	
						Mo-So	Mo-Fr	Kfz/24h	Datum R	Kfz/24h	Datum R	Kfz/24h	Datum R				
A 42	Wanne-Eickel	5116	328	10345	4,6	13867	3,5	3357	4,5	12,7	15,0	8663	07.10 O	2075	04.09 O	1125	10.06 O
A 43	Albachten	5109	318	8199	-	10899	-	2613	-	13,1	16,1	7349*	03.02 N	1708	03.04 N	1644	10.06 S
A 43	Herne	5107	89	8743	0,0	11524	-1,4	3541	9,5	9,4	11,2	7618*	03.02 N	2626*	18.12 N	1258*	10.06 S
A 43	Sprockhövel	5108	202	5010	-	6839	-	1249	-	9,6	11,9	4737	20.04 S	845	17.04 S	441*	01.11 S
A 44	Aachen-Brand	5077	272	7494	-1,7	9530	-2,9	4087	9,1	18,4	21,8	7276	09.06 S	4108	20.03 S	2057*	09.04 N
A 44	AK Aachen (S)	5020	0	8186	1,6	10513	0,5	4071	5,0	16,4	19,4	6847	08.07 O	2686*	03.04 W	2476	10.06 O
A 44	AK Aachen (N)	5650	75	4732	-	6323	-	1570	-	8,4	10,1	5118	14.07 O	1462	05.06 O	985	10.06 O
A 44	Jülich-Mersch	5017	366	5790	4,8	7797	3,5	1693	9,1	14,6	18,1	5136	21.09 W	1293	05.06 O	887	10.06 O
A 44	Neersen	5078	366	5803	4,7	7911	3,6	1499	5,0	10,1	11,9	4686	07.05 N	954	30.10 N	436	10.06 S
A 44	AK Neersen (N)	5081	366	5703	4,6	7778	3,5	1457	4,3	10,2	12,0	4684	07.05 O	919	05.06 O	441	10.06 W
A 44	Ilverich	5079	353	3349	23,9	4532	22,3	941	25,6	6,3	7,4	2990	04.11 W	632	25.09 W	377	05.09 W
A 44	Langenberg	5066	366	662	4,7	893	4,3	215	-2,3	4,6	5,4	835	05.04 O	165	30.10 W	51	27.06 W
A 44	Birth (Tunnel Velbert)	5067	366	1043	2,1	1423	1,0	282	0,4	5,8	6,9	926	09.06 W	206	12.06 O	83	14.11 O
A 44	Soest	5110	0	8913	-	11922	-	2810	-	17,0	22,4	7436*	02.11 W	1996*	17.04 W	1459*	10.06 O
A 45	Dortmund Süd	5104	333	11050	1,8	14595	1,5	3910	-3,1	14,5	17,6	9466	28.04 N	2682	18.12 S	1802	05.09 S
A 45	Lüdenscheid Nord	5105	295	12566	-	16722	-	3815	-	18,8	23,7	10328*	02.06 S	2864	11.09 N	2847*	10.06 S
A 45	Freudenberg	5106	366	13649	2,5	17626	1,4	5547	3,8	21,7	26,6	10954	07.04 S	3725	17.04 N	3328	25.07 S
A 46	Dremmen	5075	358	1490	1,8	2016	0,5	441	5,0	6,7	7,9	1261	19.05 W	319	26.06 W	134	10.06 O
A 46	Hochneukirch	5041	366	2367	-12,9	3225	-13,4	605	-19,3	10,7	12,8	3175	28.06 O	436	30.10 O	220	10.06 O
A 46	Neuss-Holzheim	5016	290	7078	3,2	9565	1,4	2016	14,1	11,8	14,5	6633	29.06 W	1399	15.05 O	845	10.06 O
A 46	AK Neuss Süd (O)	5686	284	7657	2,2	10375	0,9	2062	5,3	12,8	15,3	6665*	29.06 S	1294	23.10 N	775*	10.06 N
A 46	Düsseldorf-Flehe	5040	355	8103	0,4	10994	-0,7	2160	1,0	10,8	12,9	6741	02.11 W	1297	02.10 W	794	10.06 O
A 46	AK Hilden (W)	5658	327	10820	2,2	14449	1,2	3456	2,2	10,4	12,5	9626	29.06 W	2721	31.07 W	1891	15.08 W
A 46	AK Hilden (O)	5023	322	11217	3,5	14686	2,2	4218	5,5	9,9	11,8	10374	01.10 O	3456	02.10 W	3058	20.06 W
A 46	W-Sonnborn	5045	366	8440	4,1	11362	3,0	2453	1,1	10,0	12,3	6694	17.11 W	1592	18.12 O	1053	20.06 W
A 46	W-Oberbarmen	5044	297	8257	3,8	11160	2,7	2324	1,3	11,9	14,6	6536	09.06 O	1542	18.12 O	855*	10.06 O
A 46	Meschede	5119	270	1829	-	2425	-	639	-	12,1	15,0	1759	19.05 O	522	29.05 O	381	12.09 W
A 52	Schwalmtal	5046	366	1852	4,5	2479	3,5	598	1,5	7,6	9,6	1573	24.09 W	489	27.03 O	295	10.06 O
A 52	Lintorf	5027	365	5273	8,9	7106	7,8	1570	8,8	5,1	6,0	4364	29.10 O	1145	27.03 W	641	05.09 O
A 52	Düsseldorf-Heerdt	5031	276	2915	0,0	3917	-1,1	997	2,0	3,4	4,0	2457*	07.04 O	617	04.12 O	246*	20.05 O
A 52	AK Breitscheid (W)	5637	316	6636	14,4	8925	12,4	1962	26,0	6,0	7,2	5458*	07.04 O	1767	31.07 O	1283	11.07 O
A 52	AK Breitscheid (O)	5639	316	5079	13,6	6807	12,5	1605	12,8	5,1	6,1	4734	02.09 W	1095	02.10 O	564	05.09 O
A 52	Essen-Bredeney	5028	365	3808	23,5	5112	22,5	1176	21,1	5,2	6,3	3836	02.09 W	785	02.10 O	411	05.09 W
A 52	AK Essen Ost (S)	5043	62	3532	16,6	4740	15,8	1107	13,4	6,3	7,8	3484	30.08 W	844	21.08 W	462	29.08 W
A 57	Rheinberg	5019	365	4101	4,0	5558	2,8	1028	4,3	10,6	13,2	3555	09.06 N	714	24.04 N	585	31.05 S
A 57	AK Kamp-Lintfort (N)	5064	307	6788	4,0	9049	3,2	2258	1,3	11,7	14,2	5532*	09.06 N	1762	27.03 N	1246*	10.06 S
A 57	AK Kamp-Lintfort (S)	5636	307	9521	-1,3	12705	-2,2	3152	-2,3	14,4	17,3	8687	27.10 S	2111	27.11 S	1598*	10.06 S
A 57	AK Moers (N)	5660	0	9874	1,4	13231	0,5	3047	0,7	13,7	16,4	8615*	02.11 S	2155*	27.03 S	1406*	31.05 S
A 57	AK Moers (S)	5662	0	10606	-0,6	14219	-1,8	3217	2,6	13,7	16,6	8375*	02.11 N	2025*	25.09 N	1215*	01.11 S
A 57	Neuss-Büttgen	5052	0	10807	-1,9	14557	-2,7	3172	-2,2	11,1	13,6	8618*	02.11 S	2012*	25.09 N	1067*	01.11 S
A 57	Neuss West	5602	0	11623	-4,0	15713	-5,1	3331	0,5	11,0	13,4	9191*	07.06 N	2042*	25.09 N	1061*	10.06 N
A 57	Neuss West (S)	5670	307	12180	-1,2	16328	-2,4	3781	2,4	11,0	13,3	9551	07.04 N	2354	17.04 N	1538	10.06 N
A 57	AD Neuss (N)	5030	307	4288	-0,9	5811	-2,1	1178	-2,4	8,0	9,4	3629	03.06 N	827	05.06 N	421	06.06 N
A 57	AD Neuss (S)	5014	303	12218	0,1	16426	-1,0	3631	3,3	11,7	14,0	9622*	16.11 S	2181	03.04 S	1426	10.06 S
A 57	AK Neuss Süd (S)	5061	238	6966	-	9326	-	2201	-	10,4	12,4	5506*	09.06 N	1542	28.02 S	744*	20.05 S
A 57	AK Neuss Süd (N)	5601	161	11701	-1,7	15807	-2,7	3319	1,4	13,0	15,8	9447*	03.06 N	2109	28.02 S	1110*	20.05 S
A 59	Walsum	5069	363	862	2,9	1160	1,9	305	3,0	3,0	3,6	1202	05.07 S	644	03.07 S	225	04.07 S
A 59	Duisburg Süd	5062	359	1641	4,6	2242	3,5	415	3,0	5,6	6,5	2487	07.04 S	348	03.07 N	118	08.02 S
A 59	Langenfeld	5007	366	3117	4,4	4266	3,0	766	8,8	7,1	8,4	2849	22.12 S	513	27.11 N	309	27.06 N
A 59	AK Heumar (Flughfn.)	5674	328	4901	-4,8	6428	-5,9	1873	-3,9	9,0	11,2	4933	17.02 S	1424	08.05 N	889	24.10 N
A 59	AD St. Augustin (N)	5057	311	5843	-5,9	7702	-5,3	2255	-15,2	6,5	7,8	4815	21.10 S	1438	20.03 N	786	10.06 S
A 59	AD St. Augustin (S)	5628	311	6710	-4,6	8698	-4,4	2871	-10,6	6,1	7,1	5490	07.04 N	2313	17.07 S	2004	08.08 S
A 59	AD Bonn-Beuel (N)	5056	212	6114	-9,2	8001	-10,0	2467	-9,3	5,5	6,5	5461	09.06 S	2296	17.07 S	1330	18.07 S
A 59	AD Bonn-Beuel (S)	5633	333	3794	-1,1	5045	-2,0	1443	-2,7	4,6	5,4	3089	14.04 N	913	17.04 S	509	02.05 N
A 59	AK Bonn Ost (N)	5625	366	2359	-0,2	3187	-1,1	742	-1,2	3,8	4,5	2102	14.04 N	511	17.04 N	326	02.05 N
A 59	AK Bonn Ost (S)	5627	292	1499	-2,5	2029	-3,2	470	-6,0	3,1	3,8	1536	14.04 N	301	05.06 N	143	02.05 N
A 61	MG-Wickrath	5042	316	9498	1,4	12648	0,5	3018	1,3	15,7	18,8	8163	19.05 N	2364*	25.09 N	1999	01.11 S
A 61	AK Kerpen (N)	5059	68	8505	1,6	11266	1,1	2850	-2,7	15,6	18,9	7090*	17.05 S	2278*	17.04 N	1908*	01.11 S
A 61	AK Kerpen (S)	5621	342	10940	5,2	14309	4,5	4320	6,3	21,8	26,2	9234	06.04 S	3384	17.04 N	2696	10.06 S
A 61	Miel	5080	361	12902	1,1	16907	0,0	5001	5,0	24,6	31,5	10593	09.06 N	3863	30.10 N	2858	10.06 S
A 524	Ratingen	5039	123	2355	7,6	3228	6,6	526	3,3	8,4	9,7	2939	07.04 O	345	27.03 W	170*	10.06 W
A 544	AK Aachen (SW)	5653	0	2670	0,4	3514	-2,1	882	4,5	5,4	6,4	2338*	09.06 W	538*	03.04 W	921*	10.06 O
A 553	Bliesheim	5029	333	1903	-1,0	2552	-1,6	644	-8,4	7,0	8,4	1636	01.04 S	400	26.06 S	209	31.05 N
A 555	Godorf	5036	366	3679	2,7	4956	2,0	1203	-0,8	5,3	6,3	3660	01.04 N	842	18.12 N	301	10.06 S
A 560	AD St. Augustin (U)	5629	333	4672	1,7	5982	0,5	2279	2,9	6,0	6,8	4278	21.10 O	2052	17.07 W	1469	29.08 W

Herausgeber : Ministerium für Verkehr, Energie und Landesplanung des Landes NRW, Düsseldorf
Referat III A3 / E

Auswertung : BAS, Büro für angewandte Statistik, Aachen

Durchschnittlicher und maximaler Tagesverkehr - schwerer Güterverkehr (SGV)

Jahr 2004

Str.-Kl. u.-Nr.	Zst.-Name	Zst.- Nr.	GT 2004	Durchschnittlicher Tagesverkehr (DTV)								Maximaler Tagesverkehr					
				Gesamtquerschnitt								Richtungen					
				Mo-So Kfz/24h	04/03 %	Mo-Fr Kfz/24h	04/03 %	Sa Kfz/24h	04/03 %	Anteil SGV		Mo-Fr		Sa		So+Fei	
A 560	AK BN-Siegburg (W)	5632	185	3651	0,6	4808	0,0	1496	-1,8	6,6	7,8	3410	21.10 O	1059	20.03 W	469*	31.05 O
A 560	AK BN-Siegburg (O)	5630	185	3295	0,8	4344	0,0	1395	4,4	6,3	7,5	2920*	07.07 W	1083*	17.07 W	448	21.03 W
A 560	Hennef	5051	120	2437	-3,7	3284	-3,9	764	-14,7	6,2	7,5	2156	29.09 W	595*	15.05 O	294*	18.07 W
A 562	AK Bonn Ost (W)	5055	292	1365	-4,6	1823	-5,7	486	-1,8	2,3	2,6	1211	29.04 O	389	17.04 O	263	02.05 O
A 562	AK Bonn Ost (O)	5626	292	132	-6,4	177	-6,3	52	-10,3	1,4	1,6	177	15.06 O	66	11.09 O	27	12.04 O
A 565	AD Bonn-Beuel (W)	5634	225	5561	-9,2	7270	-9,7	2283	-12,0	6,0	7,0	5018	09.06 W	2186	17.07 W	1298	18.07 W
A 565	Meckenheim-Merl	5013	361	3133	-2,6	4148	-3,1	1027	-6,2	8,9	11,0	3579	07.04 N	662	09.10 S	549	13.06 N

AUTOMATISCHE STRASSENVERKEHRSAZHLUNGEN IN NORDRHEIN-WESTFALEN

Anhang 2.2

Durchschnittlicher und maximaler Tagesverkehr - schwerer Güterverkehr (SGV)

Jahr 2004

Str.-Kl. u.-Nr.	Zst.-Name	Zst.- Nr.	GT 2004	Durchschnittlicher Tagesverkehr (DTV)								Maximaler Tagesverkehr					
				Gesamtquerschnitt								Richtungen					
				Mo-So Kfz/24h	04/03 %	Mo-Fr Kfz/24h	04/03 %	Sa Kfz/24h	04/03 %	Anteil SGV		Mo-Fr		Sa		So+Fei	
						Mo-So	Mo-Fr	Kfz/24h	Datum R	Kfz/24h	Datum R	Kfz/24h	Datum R				
Bundesstrassen																	
B 1	Dortmund	5343	258	6922	4,8	9182	3,5	2537	6,6	7,9	9,5	6232	17.11 W	2580	17.07 W	927	01.11 W
B 1	Werl-Westönnen	5324	366	447	1,1	588	3,7	208	-22,1	4,2	5,0	910	16.04 O	229	26.06 W	64	20.05 O
B 1	Horn 2	5339	337	1131	4,8	1536	3,4	306	10,9	10,7	13,5	1091	15.04 N	228	29.05 N	129	23.05 S
B 7	Warburg West	5331	366	873	4,6	1165	2,6	318	14,0	6,4	7,7	918	03.09 O	314	30.10 W	161	01.11 W
B 7	Willich-Viersen	5266	329	709	-	970	-	200	-	6,1	7,2	714	18.06 W	152	15.05 O	33	04.07 O
B 9	Geldern (O)	5251	355	786	2,6	1021	2,1	361	-1,4	11,1	13,3	840*	28.04 N	298	17.04 N	225	31.05 N
B 9	Dormagen	5267	357	1175	7,5	1594	5,6	353	18,9	10,1	12,3	1446	22.06 N	325	26.06 N	131	31.05 S
B 9n	Goch (S)	5240	334	1338	1,7	1822	0,4	333	6,4	12,0	14,7	1177	06.09 S	256	02.10 S	166	10.06 S
B 51	Ostbevern	5329	307	878	4,8	1123	3,5	438	4,0	9,5	11,2	956	02.04 S	377	24.07 N	253	13.06 S
B 51	Telgte	5330	366	1736	-6,9	2324	-6,1	568	-22,8	8,2	10,2	1733	04.11 S	403	24.07 N	209	31.05 S
B 51	Tondorf (S)	5236	366	3649	6,6	4621	6,5	1911	3,0	22,9	27,9	2937	02.11 S	1404	23.10 N	758	19.12 N
B 51n	Dahlem	5235	313	3292	7,1	4134	6,4	1807	6,0	27,4	33,6	3014	07.04 N	1292	17.04 N	791	31.05 N
B 54	Drensteinfurt (N)	5348	365	431	-1,6	578	-2,7	159	-2,5	5,2	6,3	674	12.10 N	172	29.05 N	43	25.07 S
B 54	Altenberge 2	5338	366	2432	2,4	3278	1,4	689	0,1	9,8	11,9	2095	04.11 S	576	24.04 N	386	01.11 S
B 54	Dortmund-Brechten	5318	366	1461	-	2006	-	364	-	7,8	9,6	1751	05.10 S	378	24.04 N	94	03.10 S
B 54	Meinerzhagen	5304	335	1468	-7,4	2003	-7,5	387	-17,3	8,4	10,5	1409	14.09 S	258	06.11 N	101	27.06 S
B 55n	Elsdorf	5247	366	734	1,0	956	0,5	344	-2,8	7,2	8,3	1129	17.12 S	358	26.06 S	141	08.08 N
B 55	Grevenbrück	5342	364	677	-6,6	923	-7,8	173	-5,5	10,5	13,1	707	16.06 W	301	25.09 O	62	31.05 W
B 55	Bergneustadt	5264	364	560	-2,3	766	-3,4	147	-0,7	5,0	6,3	562	01.10 O	111	17.04 W	48*	03.10 W
B 55	Loope	5204	251	412	9,9	548	8,5	158	4,6	4,9	5,8	538*	30.09 W	181*	18.09 W	85*	10.10 W
B 56n	Siegburg-Stallberg	5220	302	749	-7,1	978	-6,8	370	-16,1	3,3	3,8	679	20.04 O	290	17.04 O	114	04.07 O
B 57	Menzeler Heide (N)	5229	366	535	-5,5	701	-6,3	242	-3,2	5,0	6,2	927	15.12 S	213	18.12 S	94	03.10 S
B 57	Alsdorf-Ofden	5213	321	628	3,1	828	2,3	268	2,3	3,3	3,9	606	12.05 N	205	04.09 N	136*	10.06 N
B 58	Dorsten (O)	5316	293	1530	-4,1	2065	-3,5	422	-20,7	11,7	14,8	1309	15.07 O	292	03.04 O	171	10.06 W
B 58	Büderich (N)	5228	249	2024	-0,1	2692	-0,5	757	-7,0	7,9	9,5	1738	22.10 O	555	18.09 O	244	01.08 W
B 58	Geldern (N)	5252	242	610	-8,5	805	-8,9	234	-17,9	6,6	8,1	789	10.11 W	201	20.11 W	132	05.12 W
B 58	Menzeler Heide (W)	5230	366	1207	0,9	1622	0,1	377	-2,3	9,9	12,0	1087	07.04 W	238	17.04 O	147	20.05 O
B 59	Pulheim	5214	366	593	1,4	809	0,1	161	-1,2	8,9	10,6	613	11.03 O	118	08.05 O	50	10.06 O
B 61	Petershagen 2	5336	335	1205	0,0	1566	-1,4	450	1,6	13,7	16,5	983	07.04 N	349	29.05 S	438	01.11 N
B 61	Stromberg	5349	365	219	-2,2	291	-3,3	88	-2,2	7,0	8,6	1031	01.06 W	105	26.06 O	36	04.04 W
B 62	Siegen	5332	262	1059	2,9	1390	1,6	461	8,7	6,8	8,0	1151	12.05 S	317	05.06 S	204	10.10 S
B 63	Drensteinfurt	5302		ohne Lkw													
B 66	BI-Hillegossen	5337	336	3602	2,8	4848	1,8	1167	1,7	10,2	12,3	2984*	05.08 W	887*	07.08 W	428	10.06 W
B 67	Rhede	5320	219	1771	1,7	2301	0,3	850	4,4	8,3	9,8	1742*	08.06 O	614*	07.08 W	306	06.06 O
B 68	Halle-Gartnisch	5303	331	2342	0,6	3140	-0,4	660	1,4	13,6	17,1	2131*	05.08 N	514	30.10 S	529	01.11 N
B 68	Lichtenau	5351	365	295	-0,3	390	-0,8	119	8,2	4,1	4,9	360	10.03 S	85	04.09 N	93	07.11 S
B 219	Greven (N)	5350	363	829	5,2	1120	3,9	251	2,9	8,8	10,7	1187	02.04 S	187	31.07 N	96	21.03 S
B 219	Greven (S)	5306		ohne Lkw													
B 221	Brüggen (N)	5432		ohne Lkw													
B 221	Heinsberg	5259	364	810	-6,3	1086	-6,9	289	-11,9	5,5	6,5	685	19.05 N	207	24.04 N	106	25.07 N
B 224	Bottrop	5344	305	2704	13,6	3645	13,3	924	17,9	6,8	8,3	2387	01.03 S	835*	24.04 N	188	19.09 S
B 224n	Velbert Nord	5249	208	1471	-1,5	2000	-2,5	407	-4,5	5,7	6,7	1416*	30.09 N	259	24.04 N	356	28.03 S
B 224n	W-Saurenhaus	5248	366	2711	1,3	3738	0,5	566	-5,7	8,9	10,6	2188	07.10 N	359	18.12 S	159	10.06 S
B 229	Delecke 2	5334	306	178	10,6	238	9,7	58	3,6	3,9	5,6	229	02.09 S	45	24.07 S	29	01.08 N
B 229	Lüdenscheid-Brügge	5321	214	1158	4,7	1538	4,6	371	-11,7	7,9	9,3	1101	26.05 O	313	03.04 O	220*	08.08 O
B 229	Solingen	5203	366	685	(17,1)	925	(15,9)	191	(15,8)	6,6	8,2	607	06.04 N	143	17.04 N	89	20.05 N
B 230	Holzheim	5238	366	553	(3,8)	743	(3,1)	185	(1,1)	6,2	7,3	471	29.04 O	129	20.11 W	56	20.05 O
B 235	Datteln	5345	365	560	3,5	751	2,3	197	-3,4	5,6	7,0	484	07.09 S	144	27.03 N	51	09.05 S
B 236	Plettenberg-Ohle	5309	364	943	-2,3	1239	-0,5	361	-24,5	13,3	15,4	882	10.11 N	277	11.12 N	152	16.05 N
B 236	Gleidorf (O)	5310		ohne Lkw													
B 237	Ohl	5225	359	290	-13,9	390	-14,5	94	-24,2	7,0	8,7	307	24.05 W	99	22.05 W	53	05.09 W
B 239	Bad Salzuflen	5315	365	1987	-3,4	2601	-4,2	734	-4,8	12,4	15,2	2069	11.11 S	584	17.04 S	465	05.09 N
B 252	Brakel	5340	362	937	-0,1	1231	-0,8	294	2,1	12,0	14,6	851	04.10 S	235	30.10 N	263	01.11 S
B 256	Marienhöhe	5224	366	426	-6,4	575	-7,0	144	-11,7	6,8	8,2	451	01.04 S	123	15.05 N	54	20.05 N
B 256n	Derschlag	5223	358	955	-1,0	1301	-2,0	257	-5,2	7,3	8,8	975	02.06 S	214	07.02 N	74	08.08 S
B 258	Friesenrath (N)	5209	153	244	14,6	308	10,4	148	29,8	4,5	5,5	310*	15.10 N	214	09.10 N	289	10.10 N
B 258	Friesenrath (S)	5250	228	676	5,6	876	3,4	355	16,4	3,9	4,8	1318	22.10 N	338*	25.09 S	171	28.11 N
B 258	Blankenheimer Wald	5239	332	230	4,1	299	4,5	108	-2,7	8,0	9,9	273	25.06 S	94	23.10 N	88	13.06 N
B 258	Ahrhütte (O)	5243	311	625	-2,2	814	-3,0	220	-17,6	13,8	19,0	737	07.06 W	263	11.09 W	587*	13.06 W
B 264	Langerwehe	5246	365	447	-3,5	601	-4,0	163	-10,9	4,0	4,8	984	24.11 O	152	17.07 O	51	20.06 W
B 264	Düren/Kerpen	5265	365	538	0,6	723	-1,8	203	19,4	7,4	8,8	933	17.12 W	231	05.06 O	46	18.07 O
B 265n	Lechenich 2	5269	325	633	-	856	-	202	-	5,5	6,7	815	30.09 N	200	12.06 S	78	18.07 N
B 265	Wollersheim (O)	5232	366	177	9,9	228	9,6	93	12,0	4,3	5,6	202	06.08 S	121	07.08 S	69	01.08 N
B 266	Kesternich (S)	5211	359	ohne Lkw													
B 288	Uerdingen	5231	335	2448	5,6	3362	4,2	577	14,5	11,0	13,1	2269	17.03 O	474	18.12 W	150*	29.02 O

Herausgeber : Ministerium für Verkehr, Energie und Landesplanung des Landes NRW, Düsseldorf
Referat III A3 / E

Auswertung : BAS, Büro für angewandte Statistik, Aachen

Durchschnittlicher und maximaler Tagesverkehr - schwerer Güterverkehr (SGV)

Jahr 2004

Str.-Kl. u.-Nr.	Zst.-Name	Zst.- Nr.	GT 2004	Durchschnittlicher Tagesverkehr (DTV)								Maximaler Tagesverkehr						
				Gesamtquerschnitt								Richtungen						
				Mo-So 04/03		Mo-Fr 04/03		Sa 04/03		Anteil SGV		Mo-Fr		Sa		So+Fei		
Kfz/24h	%	Kfz/24h	%	Kfz/24h	%	Mo-So	Mo-Fr	Kfz/24h	Datum R	Kfz/24h	Datum R	Kfz/24h	Datum R					
B 458	Büderich (S)	5226	249	1290	-0,1	1720	0,2	451	-11,0	8,4	10,1	1144	08.11 O	339	18.09 O	162	01.08 W	
B 477	Gohr	5262	366	413	-1,0	553	-2,3	148	-3,9	6,1	7,2	414	20.04 N	112	07.08 N	57	01.08 N	
B 477	Rommerskirchen	5268	365	551	-3,7	727	-4,3	238	-9,8	8,4	10,0	598	15.10 S	232	06.11 S	93	12.04 N	
B 478	Waldbröl	5222	366	394	8,2	517	8,8	177	-9,2	5,0	6,0	481	01.09 O	146	04.09 O	54	05.09 W	
B 480	Brilon (N)	5322	309	536	-	708	-	196	-	15,8	20,6	555*	04.05 N	226	17.04 N	191	25.01 N	
B 480	Winterberg	5325	267	1002	5,4	1282	4,2	477	7,7	11,8	14,8	837	28.05 N	338*	14.02 S	201	12.09 S	
B 480	Bad Berleburg	5301	356	257	0,4	347	-0,3	85	-6,6	4,6	5,8	256	09.06 N	59	24.04 N	24	31.05 N	
B 504	Goch (N)	5241	336	420	-3,9	563	-5,4	148	5,0	4,8	5,9	407	09.03 W	180	15.05 O	92	16.05 O	
B 511	Gleidorf (N)	5311		ohne Lkw														
B 514	Babenhausen	5335	366	469	3,8	638	2,6	135	3,8	5,0	6,3	978	27.05 S	136	24.04 S	78	10.06 S	
B 514	Kalletal	5347	365	107	-0,9	146	-1,4	29	-6,5	5,8	7,5	158	20.04 N	33	15.05 S	18	01.11 S	
B 516	Ense-Möhnesee	5346	354	258	2,4	349	2,9	80	-9,1	5,0	6,5	578	16.04 O	80	31.07 O	37	05.09 W	
B 516	Brilon (S)	5323	309	712	-	945	-	289	-	14,9	18,9	749*	11.05 W	263	17.04 W	150	25.01 W	

Durchschnittlicher und maximaler Tagesverkehr - schwerer Güterverkehr (SGV)

Jahr 2004

Str.-Kl. u.-Nr.	Zst.-Name	Zst.- Nr.	GT 2004	Durchschnittlicher Tagesverkehr (DTV)								Maximaler Tagesverkehr					
				Gesamtquerschnitt								Richtungen					
				Mo-So Kfz/24h	04/03 %	Mo-Fr Kfz/24h	04/03 %	Sa Kfz/24h	04/03 %	Anteil SGV		Mo-Fr		Sa		So+Fei	
						Mo-So	Mo-Fr	Kfz/24h	Datum R	Kfz/24h	Datum R	Kfz/24h	Datum R				
Landesstraßen																	
L 11	Wollersheim (W)	5234	366	99	6,5	131	5,6	42	-2,3	6,2	7,8	112	03.09 W	66	22.05 O	20	29.08 W
L 101	Schildgen (O)	5427	366														
L 104	Kirchhellen (O)	5524	366														
L 115	Ahrhütte (N)	5245	310	567	-7,0	762	-7,3	174	-17,1	8,8	12,1	965	09.06 S	199	07.02 S	147	10.06 S
L 143	Rottbitze (N)	5406	330														
L 166	Kesternich (O)	5210	359														
L 182	Bornheim (S)	5407	348														
L 183	Bornheim (W)	5408	365														
L 194	Weilerswist	5437	366	274	10,5	365	7,7	119	8,2	4,1	5,1	535	01.04 N	110	08.05 N	21	23.05 N
L 218	Heimbach	5413	366	100	19,0	128	18,5	55	19,6	2,1	2,8	110	28.04 W	46	09.10 W	27	31.05 O
L 232	Richterich	5411	361	536	-3,1	715	-5,9	200	-1,5	2,5	3,1	693	08.06 N	136	15.05 N	58	10.06 S
L 233	Friesenrath (W)	5208	284	541	4,8	695	3,4	294	6,9	4,2	5,0	541	03.09 N	285*	25.09 S	144	15.08 N
L 238	Zweifall	5410	309	222	2,8	300	-0,3	78	1,3	3,3	4,3	277	24.06 S	59	03.04 S	24	08.08 N
L 247	Rottbitze (O)	5405	330														
L 288	Schildgen (W)	5426	366														
L 324	Erdingen	5431	316	529	8,6	722	6,0	143	0,7	9,0	11,2	557	01.09 S	116*	09.10 S	59*	03.10 S
L 331	Margarethenhöhe	5404	363	229	-4,6	306	-6,7	86	-13,1	1,8	2,2	224	18.06 O	64	27.03 W	29	17.10 W
L 357	D-Gerresheim	5416	366	322	4,5	434	1,2	106	5,0	2,5	3,0	327	21.04 O	84	17.04 O	33	02.05 O
L 358	Bensberg-Refrath	5428	305	474	21,2	652	17,5	108	18,7	4,3	5,2	667	01.04 O	112	04.12 O	33	29.02 O
L 359	Witzhelden (W)	5418	362														
L 372	Brüggen (O)	5433	363														
L 427	Witzhelden (N)	5419	362														
L 442	Essen-Werden (O)	5420	366														
L 442	Essen-Werden (N)	5421	366														
L 460	Büderich (W)	5227	249	867	3,2	1154	2,9	342	-3,9	8,3	10,0	1270	15.12 S	297	06.11 N	89	06.06 S
L 463	Voerde	5424	309	553	-16,8	750	-19,6	165	-7,8	8,3	10,2	516	21.06 O	129	15.05 W	62	10.06 W
L 475	Krefeld	5434	305	212	0,0	287	-2,4	69	-6,8	2,2	2,7	506	29.04 S	54	16.10 N	53	16.05 N
L 528	Breckerfeld (N)	5507	337														
L 544	Langscheid (W)	5510	366														
L 551	Haltern	5536	366	293	-4,9	399	-7,0	87	-17,9	4,4	5,7	593	20.10 S	110	17.04 S	83	29.08 S
L 555	Coesfeld Nordost	5533	366	424	1,4	572	-1,7	147	2,1	6,9	8,3	359	13.04 N	126	10.04 N	40	10.06 N
L 587	St. Mauritz	5506	366	720	7,0	974	3,1	224	13,7	5,5	6,7	1147	04.11 S	188	06.11 N	85	31.05 S
L 591	Lienen	5513	366	291	9,0	396	6,5	80	-2,4	4,6	5,8	474	06.10 O	69	24.07 W	38	10.06 W
L 608	Gross Reken	5505	366	381	3,0	510	0,0	135	4,7	5,0	6,2	384	16.09 S	99	24.04 S	50	03.10 S
L 608	Gelsenkirchen	5523	366	1657	-3,5	2230	-6,0	585	-6,5	4,5	5,4	1484	27.05 N	429	08.05 S	182	09.05 N
L 610	Recklinghausen	5526	366	234	-2,5	312	-4,3	97	-11,0	2,3	2,8	246	08.06 O	88	28.08 W	28	01.05 W
L 621	Kirchhellen (S)	5525	366														
L 687	Langscheid (S)	5511	366														
L 697	Attendorn	5531	366	252	-0,8	343	-3,7	66	-9,6	6,6	8,3	264	23.12 S	54	18.12 S	23	03.10 N
L 776	Salzkotten	5530	366	1013	7,2	1358	4,0	278	16,3	9,5	12,0	953	26.05 O	245	18.12 O	163	31.05 W
L 787	Sennestadt (S)	5520	365														
L 822	Lippstadt-Cappel	5528	366	265	-0,4	355	-3,0	99	-9,2	3,6	4,3	269	15.04 O	89	07.08 W	38	31.05 W
L 937	Detmold (N)	5517	335														
L 937	Detmold (S)	5518	366														
L 938	Detmold (W)	5519	335														
L 954	Bad Driburg	5529	338	460	8,2	618	5,5	167	9,2	6,0	7,2	492	19.02 S	129	29.05 S	40	01.11 S
Kreisstraßen																	
K 10	Sennestadt (O)	5521															
K 10	Breckerfeld (O)	5508															

Durchschnittlicher und maximaler Tagesverkehr - schwerer Güterverkehr (SGV)

Jahr 2004

Str.-Kl. u.-Nr.	Zst.-Name	Zst.- Nr.	GT 2004	Durchschnittlicher Tagesverkehr (DTV)								Maximaler Tagesverkehr					
				Gesamtquerschnitt								Richtungen					
				Mo-So Kfz/24h	04/03 %	Mo-Fr Kfz/24h	04/03 %	Sa Kfz/24h	04/03 %	Anteil SGV		Mo-Fr		Sa	So+Fei		
Autobahnen																	
A 3	Elten	5071	359	4477	0,2	5885	0,2	1443	-10,9	16,2	21,1	4006	03.05 S	1238	03.04 N	1851	01.11 S
A 4	AC-Vetschau	5072	343	7004	4,8	9303	4,2	2168	1,3	21,2	26,6	6213	09.06 W	1447*	05.06 W	2284	10.06 O
A 40	Straelen-Niederndorf	5073	178	9188	4,5	12086	2,9	3279	8,7	33,8	41,2	8457*	07.04 O	2531*	03.04 W	3368	10.06 O
A 44	AC-Lichtenbusch	5074	363	7653	3,9	9766	3,1	3922	7,3	29,1	35,1	6427	09.06 S	2482	03.04 S	2573	10.06 N
A 57	Hommersum	5050	366	2437	6,4	3348	4,8	434	17,6	25,6	32,4	2175	08.04 N	347	27.03 N	454	01.11 S
A 61	Schwanenhaus	5076	362	5352	2,9	7016	2,5	1847	-1,1	22,9	28,4	4750	08.04 N	1574	08.05 N	1793	01.11 S
Bundesstraßen																	
B 1	AC-Vaalsertier	5253	365	193	-12,3	240	-13,4	121	-6,2	1,2	1,5	217	14.05 W	115	27.11 W	63	28.11 W
B 8	Elten	5254	227	65	-1,5	84	-1,2	30	-14,3	3,3	4,2	119	25.06 W	32	31.07 W	66	10.06 W
B 9	Kranenburg	5255	332	336	1,2	439	2,8	130	-20,2	4,4	5,5	342	21.04 O	100	04.09 W	148	10.06 O
B 54	Gronau-Glanerbrücke	5341	0	224	4,2	277	1,8	161	22,9	3,0	3,8	210*	28.05 N	145*	29.05 N	102*	01.11 N
B 56	Sittard	5256	366	133	-6,3	174	-7,0	53	-8,6	2,7	3,4	170	08.06 O	57	18.09 W	53	10.06 O
B 57	Aachen-Köpfchen	5263	366	124	-1,6	157	-0,6	70	-12,5	1,5	1,8	146	14.05 N	58	22.05 N	54	09.04 N
B 58	Straelen 2 (Bundesstr.)	5257	366	426	17,0	554	17,6	178	5,3	12,1	14,8	416	19.05 W	152	09.10 W	137	10.06 W
B 220	Emmerich	5258	305	1333	-1,5	1812	-1,8	333	-10,7	10,8	13,1	1140	09.06 N	220	05.06 N	527	10.06 S
B 230	Elmpt	5260	366	1237	4,5	1658	4,7	355	-11,7	12,8	18,6	1161	09.06 O	303	03.04 O	271	10.06 W
B 264	Aachen-Bildchen	5261	287	138	5,3	174	8,1	81	-12,0	1,2	1,4	151	02.07 O	63	20.11 W	46	01.11 O
Landesstraßen																	
L 29	Heidenend	5438	362	431	8,8	578	6,3	121	5,2	6,6	8,5	372	23.09 S	88	03.04 N	152	01.11 S
L 231	Horbach/Locht	5439	235	48	20,0	58	18,4	38	31,0	1,9	2,1	63	06.07 N	35	27.03 S	20	09.04 S
L 560	Sandersküper	5535	364	158	-11,7	206	-14,2	72	0,0	3,5	4,5	235	02.12 N	52	24.04 N	42	10.06 N
L 602	Hemden	5534	347	411	12,9	541	10,6	154	12,4	9,3	11,8	368	27.09 S	128	15.05 N	89	10.06 S

AUTOMATISCHE STRASSENVERKEHRSZÄHLUNGEN IN NORDRHEIN-WESTFALEN

Anhang 3.1

Durchschnittlicher KFZ - Tagesverkehr und Anteile von 5 bzw. 8 Fahrzeugarten

Jahr 2004

Str.-Kl. u.-Nr.	Zst.-Name	TK-/ Zst.-Nr.	Alle Wochentage (Montag - Sonntag)													
			GT	KFZ	Pkw+ Lfw+ Mot	davon Pkw	Lfw (<3,5t)	Mot	Pkw mit Anh.	Bus	Lkw ohne Anh.	Lkw mit Anh.+ Sattel	davon Sattel	Son nkl.	SGV*	SV**
<i>Autobahnen</i>																
A 1	Ladbergen	38125118	361	60385	43712 72,4%	38769 64,2%	4573 7,6%	370 0,6%	3942 6,5%	355 0,6%	2209 3,7%	9639 16,0%	6511 10,8%	527 0,9%	11848 19,6%	12203 20,2%
A 1	Ascheberg	41115121	311	57604												
A 1	Hengsen	45115101	0	86155												
A 1	Schloss Burg	48095011	365	75670	64239 84,9%	54671 72,2%	9217 12,2%	351 0,5%	752 1,0%	204 0,3%	2048 2,7%	7899 10,4%	5449 7,2%	528 0,7%	9947 13,1%	10151 13,4%
A 1	Köln-Nord	49075048	326	95289	79032 82,9%	72482 76,1%	5959 6,3%	591 0,6%	961 1,0%	176 0,2%	3642 3,8%	10551 11,1%	7475 7,8%	927 1,0%	14193 14,9%	14369 15,1%
A 1	AK Leverkusen (W)	49085035	363	103168	88248 85,5%				597 0,6%	600 0,6%	4113 4,0%	9504 9,2%		106 0,1%	13617 13,2%	14217 13,8%
A 1	AK Leverkusen (O)	49085675	364	79594	68330 85,8%				449 0,6%	533 0,7%	3104 3,9%	7101 8,9%		77 0,1%	10205 12,8%	10738 13,5%
A 1	Köln-Lövenich	50075032	324	97901	81759 83,5%	73784 75,4%	7485 7,6%	490 0,5%	946 1,0%	195 0,2%	3562 3,6%	11186 11,4%	7798 8,0%	253 0,3%	14748 15,1%	14943 15,3%
A 1	Hürth	51065010	353	53069	44284 83,4%	39566 74,6%	4457 8,4%	261 0,5%	440 0,8%	152 0,3%	1699 3,2%	6099 11,5%	4264 8,0%	395 0,7%	7798 14,7%	7950 15,0%
A 1	Euskirchen/Bliesheim	52065060	96	40962	33375 81,5%	31134 76,0%	2241 5,5%		620 1,5%	132 0,3%	1418 3,5%	4464 10,9%		954 2,3%	5882 14,4%	6014 14,7%
A 1	Nettersheim	54065047	320	19482	15118 77,6%	13521 69,4%	1449 7,4%	148 0,8%	418 2,1%	60 0,3%	489 2,5%	3309 17,0%	2535 13,0%	88 0,5%	3798 19,5%	3858 19,8%
A 2	Bad Oeynhausen	37195123	336	84274												
A 2	Bielefeld	40175120	289	90503												
A 2	Oelde	41145102	364	62126	44494 71,6%	40150 64,6%	4152 6,7%	192 0,3%	4140 6,7%	460 0,7%	2321 3,7%	10533 17,0%	7123 11,5%	178 0,3%	12854 20,7%	13314 21,4%
A 2	Gelsenkirchen	44085122	350	72002												
A 2	Oberhausen-Sterkrade	44075026	320	101993	81577 80,0%				828 0,8%	853 0,8%	4182 4,1%	12168 11,9%		2386 2,3%	16350 16,0%	17203 16,9%
A 3	Hünxe	43065001	366	56263	47898 85,1%	42613 75,7%	4874 8,7%	411 0,7%	814 1,4%	152 0,3%	1773 3,2%	5264 9,4%	3746 6,7%	362 0,6%	7037 12,5%	7189 12,8%
A 3	Oberhausen-Holten	44065070	365	105945	86346 81,5%				1160 1,1%	239 0,2%	4066 3,8%	13934 13,2%		201 0,2%	18000 17,0%	18239 17,2%
A 3	AK OB-West (N)	45065665	313	111831	91742 82,0%	81535 72,9%	8817 7,9%	1390 1,2%	1490 1,3%	351 0,3%	3427 3,1%	14340 12,8%	10821 9,7%	482 0,4%	17767 15,9%	18118 16,2%
A 3	AK OB-West (Hauptfahrb.)	45065025	310	86386	71548 82,8%	63706 73,7%	6708 7,8%	1134 1,3%	1076 1,2%	278 0,3%	2678 3,1%	10475 12,1%	7831 9,1%	331 0,4%	13153 15,2%	13431 15,5%
A 3	AK OB-West (S)	45065667	345	119521	100559 84,1%	89641 75,0%	9358 7,8%	1560 1,3%	1321 1,1%	302 0,3%	3708 3,1%	13003 10,9%	9645 8,1%	627 0,5%	16711 14,0%	17013 14,2%
A 3	Breitscheid	46075002	123	109775	94521 86,1%				1147 1,0%	338 0,3%	3568 3,3%	9668 8,8%		533 0,5%	13236 12,1%	13574 12,4%
A 3	AK Breitscheid (N)	46075638	270	109756	95432 86,9%	86951 79,2%	7478 6,8%	1003 0,9%	1059 1,0%	283 0,3%	3300 3,0%	8896 8,1%	6454 5,9%	787 0,7%	12196 11,1%	12479 11,4%
A 3	AK Breitscheid (S)	46075065	184	103650	89880 86,7%	84090 81,1%	5100 4,9%	690 0,7%	987 1,0%	280 0,3%	3847 3,7%	7988 7,7%	4452 4,3%	670 0,6%	11835 11,4%	12115 11,7%
A 3	AK Hilden (N)	48075655	304	128995	113068 87,7%				899 0,7%	454 0,4%	4908 3,8%	9264 7,2%		400 0,3%	14172 11,0%	14626 11,3%
A 3	AK Hilden (S)	48075657	305	116631	102025 87,5%				793 0,7%	434 0,4%	4253 3,6%	8599 7,4%		526 0,5%	12852 11,0%	13286 11,4%
A 3	Opladen II	48075033	336	114376	99493 87,0%	91273 79,8%	7680 6,7%	540 0,5%	1086 0,9%	248 0,2%	3748 3,3%	9100 8,0%	6165 5,4%	701 0,6%	12848 11,2%	13096 11,4%
A 3	AK Leverkusen (N)	49085003	363	129334	114360 88,4%				822 0,6%	478 0,4%	4694 3,6%	8918 6,9%		62 0,0%	13612 10,5%	14090 10,9%
A 3	Leverkusen	49085004	91	148339	130503 88,0%				887 0,6%	535 0,4%	5454 3,7%	10349 7,0%		611 0,4%	15803 10,7%	16338 11,0%

AUTOMATISCHE STRASSENVERKEHRSZÄHLUNGEN IN NORDRHEIN-WESTFALEN

Anhang 3.1

Durchschnittlicher KFZ - Tagesverkehr und Anteile von 5 bzw. 8 Fahrzeugarten

Jahr 2004

Str.-Kl. u.-Nr.	Zst.-Name	TK-/ Zst.-Nr.	Alle Wochentage (Montag - Sonntag)														
			GT	KFZ	Pkw+ Lfw+ Mot	davon Pkw	Lfw (<3,5t)	Mot	Pkw mit Anh.	Bus	Lkw ohne Anh.	Lkw mit Anh.+ Sattel	davon Sattel	Son nkl.	SGV*	SV**	
A 3	AK Leverkusen (S)	49085676	364	159135	140907 88,5%					948 0,6%	563 0,4%	5518 3,5%	11049 6,9%		150 0,1%	16567 10,4%	17130 10,8%
A 3	AD Heumar (N)	50085672	257	151302	132946 87,9%					889 0,6%	953 0,6%	5972 3,9%	10396 6,9%		145 0,1%	16368 10,8%	17321 11,4%
A 3	AD Heumar (S)	50085673	306	93596	81811 87,4%					650 0,7%	730 0,8%	3084 3,3%	7264 7,8%		57 0,1%	10348 11,1%	11078 11,8%
A 3	Siegburg	51095005	350	74584	60787 81,5%	56021 75,1%	4766 6,4%			1204 1,6%	1253 1,7%	2324 3,1%	7358 9,9%		1658 2,2%	9682 13,0%	10935 14,7%
A 3	AK BN-Siegburg (N)	52095058	0	78135	60366 77,3%					2955 3,8%	2082 2,7%	3294 4,2%	5857 7,5%		3580 4,6%	9151 11,7%	11233 14,4%
A 3	AK BN-Siegburg (S)	52095631	2	74831	56445 75,4%					3230 4,3%	2313 3,1%	3279 4,4%	5584 7,5%		3980 5,3%	8863 11,8%	11176 14,9%
A 3	Bad Honnef/Linz	53095006	178	71878	60705 84,5%					623 0,9%	701 1,0%	2295 3,2%	6698 9,3%		857 1,2%	8993 12,5%	9694 13,5%
A 4	Würselen	51025008	250	52189	43056 82,5%	40322 77,3%	2734 5,2%			443 0,8%	149 0,3%	1982 3,8%	5977 11,5%		581 1,1%	7959 15,3%	8108 15,5%
A 4	AK Aachen (W)	51035654	76	100797	88166 87,5%					542 0,5%	361 0,4%	3157 3,1%	6658 6,6%		1913 1,9%	9815 9,7%	10176 10,1%
A 4	AK Aachen (O)	51035651	244	67200	54668 81,4%					711 1,1%	351 0,5%	2110 3,1%	9194 13,7%		167 0,2%	11304 16,8%	11655 17,3%
A 4	Buir	51055082	361	59041	46076 78,0%	42628 72,2%	3245 5,5%	203 0,3%		624 1,1%	284 0,5%	2083 3,5%	9746 16,5%	7792 13,2%	227 0,4%	11829 20,0%	12113 20,5%
A 4	Kerpen	50065009	274	78297	66014 84,3%	59079 75,5%	6568 8,4%	367 0,5%		610 0,8%	221 0,3%	2528 3,2%	8079 10,3%	4812 6,1%	845 1,1%	10607 13,5%	10828 13,8%
A 4	AK Kerpen (W)	51065622	361	74826	59891 80,0%	52538 70,2%	6591 8,8%	762 1,0%		622 0,8%	291 0,4%	2582 3,5%	10621 14,2%	7804 10,4%	819 1,1%	13203 17,6%	13494 18,0%
A 4	AK Kerpen (O)	51065624	281	78299	66010 84,3%	58806 75,1%	6774 8,7%	430 0,5%		621 0,8%	236 0,3%	2491 3,2%	8199 10,5%	5728 7,3%	741 0,9%	10690 13,7%	10926 14,0%
A 4	Köln-Klettenberg	50075053	359	102365	88991 86,9%	81977 80,1%	6606 6,5%	408 0,4%		707 0,7%	243 0,2%	3673 3,6%	8170 8,0%	5897 5,8%	580 0,6%	11843 11,6%	12086 11,8%
A 4	Rheinbr.Rodenkirchen	51075049	366	116633	101921 87,4%					482 0,4%	625 0,5%	5087 4,4%	7326 6,3%		1193 1,0%	12413 10,6%	13038 11,2%
A 4	AD Heumar (W)	50085021	346	75202	64935 86,3%					361 0,5%	465 0,6%	3305 4,4%	6068 8,1%		69 0,1%	9373 12,5%	9838 13,1%
A 4	Bensbg.Frankenforst	50085015	266	71377	63444 88,9%	60799 85,2%	2645 3,7%			460 0,6%	159 0,2%	2331 3,3%	3848 5,4%		1135 1,6%	6179 8,7%	6338 8,9%
A 4	Engelskirchen	50105068	366	44201	38720 87,6%	34508 78,1%	3999 9,0%	213 0,5%		390 0,9%	100 0,2%	1239 2,8%	3552 8,0%	2439 5,5%	200 0,5%	4791 10,8%	4891 11,1%
A 4	Eckenhagen	50125034	335	30593	25784 84,3%					217 0,7%	331 1,1%	1334 4,4%	2842 9,3%		84 0,3%	4176 13,7%	4507 14,7%
A 30	Ilbennbüren	37125112	300	36962	25812 69,8%	23021 62,3%	2635 7,1%	156 0,4%		2470 6,7%	254 0,7%	1709 4,6%	6511 17,6%	4741 12,8%	206 0,6%	8220 22,2%	8474 22,9%
A 30	Kirchlengern	38175103	359	38496													
A 31	Gescher	40085117	366	27720	21506 77,6%	19151 69,1%	2204 8,0%	151 0,5%		2126 7,7%	147 0,5%	988 3,6%	2794 10,1%	1837 6,6%	161 0,6%	3782 13,6%	3929 14,2%
A 33	Paderborn	41185111	366	35870	27765 77,4%	25053 69,8%	2555 7,1%	157 0,4%		2498 7,0%	204 0,6%	1402 3,9%	3848 10,7%	2453 6,8%	153 0,4%	5250 14,6%	5454 15,2%
A 40	Wankum	46035018	366	33916	24023 70,8%	21232 62,6%	2630 7,8%	161 0,5%		437 1,3%	150 0,4%	1108 3,3%	8033 23,7%	6672 19,7%	165 0,5%	9141 27,0%	9291 27,4%
A 40	AK Moers (W)	45055663	0	54553													
A 40	AK Moers (O)	45055022	61	79125	65686 83,0%					457 0,6%	478 0,6%	3812 4,8%	8554 10,8%		137 0,2%	12366 15,6%	12844 16,2%
A 40	AD Essen-Ost (W)	45085680	331	74898	68543 91,5%	64075 85,5%	4068 5,4%	400 0,5%		384 0,5%	147 0,2%	1827 2,4%	3533 4,7%	2231 3,0%	465 0,6%	5360 7,2%	5507 7,4%
A 40	AD Essen-Ost (O)	45085681	64	130178	119676 91,9%	110403 84,8%	8429 6,5%	844 0,6%		704 0,5%	237 0,2%	3059 2,3%	5726 4,4%	4153 3,2%	776 0,6%	8785 6,7%	9022 6,9%
A 40	Essen-Kray	45085037	194	111365	102021 91,6%	94913 85,2%	6633 6,0%	475 0,4%		675 0,6%	269 0,2%	2717 2,4%	5317 4,8%	4146 3,7%	366 0,3%	8034 7,2%	8303 7,5%

AUTOMATISCHE STRASSENVERKEHRSZÄHLUNGEN IN NORDRHEIN-WESTFALEN

Anhang 3.1

Durchschnittlicher KFZ - Tagesverkehr und Anteile von 5 bzw. 8 Fahrzeugarten

Jahr 2004

Str.-Kl. u.-Nr.	Zst.-Name	TK-/ Zst.-Nr.	Alle Wochentage (Montag - Sonntag)													
			GT	KFZ	Pkw+ Lfw+ Mot	davon Pkw	Lfw (<3,5t)	Mot	Pkw mit Anh.	Bus	Lkw ohne Anh.	Lkw mit Anh.+ Sattel	davon Sattel	Son Inkl.	SGV*	SV**
A 40	Bochum	45085113	319	105696	88697	82723	5148	826	7876	457	3205	5067	3593	394	8272	8729
					83,9%	78,3%	4,9%	0,8%	7,5%	0,4%	3,0%	4,8%	3,4%	0,4%	7,8%	8,3%
A 42	AK Kamp-Lintfort (O)	45055635	306	45846	37605				288	245	2434	5215		60	7649	7894
					82,0%				0,6%	0,5%	5,3%	11,4%		0,1%	16,7%	17,2%
A 42	DU Beeckerwerth	45065063	366	65395	56004				373	322	3029	5595		71	8624	8946
					85,6%				0,6%	0,5%	4,6%	8,6%		0,1%	13,2%	13,7%
A 42	AK OB-West (W)	45065024	207	81941	71602	67291	3451	860	468	291	3521	5478	3825	581	8999	9290
					87,4%	82,1%	4,2%	1,0%	0,6%	0,4%	4,3%	6,7%	4,7%	0,7%	11,0%	11,3%
A 42	AK OB-West (O)	45065668	207	87391	74027	67461	5499	1067	745	212	2995	8251	6556	1161	11246	11458
					84,7%	77,2%	6,3%	1,2%	0,9%	0,2%	3,4%	9,4%	7,5%	1,3%	12,9%	13,1%
A 42	GE-Hessler	44085115	309	80611												
A 42	Wanne-Eickel	44085116	328	81543												
A 43	Albachten	40115109	318	62765	49721	44942	4519	260	4413	397	2188	5615	3840	432	7803	8200
					79,2%	71,6%	7,2%	0,4%	7,0%	0,6%	3,5%	8,9%	6,1%	0,7%	12,4%	13,1%
A 43	Herne	44095107	89	93272												
A 43	Sprockhövel	46095108	202	52344	46527	42964	3183	380	397	79	2056	2875	1825	410	4931	5010
					88,9%	82,1%	6,1%	0,7%	0,8%	0,2%	3,9%	5,5%	3,5%	0,8%	9,4%	9,6%
A 44	Aachen-Brand	52025077	272	40704	31660	31660			358	696	830	5968		1192	6798	7494
					77,8%	77,8%			0,9%	1,7%	2,0%	14,7%		2,9%	16,7%	18,4%
A 44	AK Aachen (S)	51035020	0	50047	41039				570	214	2054	5917		253	7971	8185
					82,0%				1,1%	0,4%	4,1%	11,8%		0,5%	15,9%	16,4%
A 44	AK Aachen (N)	51035650	75	56190	50725				361	129	1722	2881		371	4603	4732
					90,3%				0,6%	0,2%	3,1%	5,1%		0,7%	8,2%	8,4%
A 44	Jülich-Mersch	50045017	366	39530	32995	29662	3138	195	340	109	1282	4399	3414	404	5681	5790
					83,5%	75,0%	7,9%	0,5%	0,9%	0,3%	3,2%	11,1%	8,6%	1,0%	14,4%	14,6%
A 44	Neersen	47055078	366	57256	50775	45820	4528	427	406	60	2343	3400	2224	271	5743	5803
					88,7%	80,0%	7,9%	0,7%	0,7%	0,1%	4,1%	5,9%	3,9%	0,5%	10,0%	10,1%
A 44	AK Neersen (N)	47055081	366	56101	49780	45010	4502	268	415	57	2262	3385	2215	203	5647	5704
					88,7%	80,2%	8,0%	0,5%	0,7%	0,1%	4,0%	6,0%	3,9%	0,4%	10,1%	10,2%
A 44	Ilverich	47065079	353	53365	49610	45889	3493	228	251	71	1387	1891	1299	155	3278	3349
					93,0%	86,0%	6,5%	0,4%	0,5%	0,1%	2,6%	3,5%	2,4%	0,3%	6,1%	6,3%
A 44	Langenberg	46085066	366	14447	13724				50	22	455	185		10	640	662
					95,0%				0,3%	0,2%	3,1%	1,3%		0,1%	4,4%	4,6%
A 44	Birch (Tunnel Velbert)	46085067	366	18011	16901				61	32	758	252		6	1010	1042
					93,8%				0,3%	0,2%	4,2%	1,4%		0,0%	5,6%	5,8%
A 44	Soest	44145110	0	52348												
A 45	Dortmund Süd	45115104	333	76202												
A 45	Lüdenscheid Nord	46115105	295	66817	52321	37595	14726		508	294	3214	9058		1423	12272	12566
A 45	Freudenberg	51135106	366	62955												
A 46	Dremmen	49025075	358	22394	20463	18221	2050	192	274	37	671	782	453	167	1453	1490
					91,4%	81,4%	9,2%	0,9%	1,2%	0,2%	3,0%	3,5%	2,0%	0,7%	6,5%	6,7%
A 46	Hochneukirch	49045041	366	22127	19606				138	80	1138	1149		17	2287	2367
					88,6%				0,6%	0,4%	5,1%	5,2%		0,1%	10,3%	10,7%
A 46	Neuss-Holzheim	48055016	290	60132	51997	47255	4546	196	455	144	1972	4962	3285	602	6934	7078
					86,5%	78,6%	7,6%	0,3%	0,8%	0,2%	3,3%	8,3%	5,5%	1,0%	11,5%	11,8%
A 46	AK Neuss Süd (O)	48065686	0	59686	51608				233	297	3217	4143		188	7360	7657
					86,5%				0,4%	0,5%	5,4%	6,9%		0,3%	12,3%	12,8%
A 46	Düsseldorf-Flehe	48065040	355	75022	66159				273	302	3351	4449		487	7800	8102
					88,2%				0,4%	0,4%	4,5%	5,9%		0,6%	10,4%	10,8%
A 46	AK Hilden (W)	48075658	327	103752	90758				415	356	4736	5727		1759	10463	10819
					87,5%				0,4%	0,3%	4,6%	5,5%		1,7%	10,1%	10,4%
A 46	AK Hilden (O)	48075023	322	112955	99446				471	645	5428	5144		1820	10572	11217
					88,0%				0,4%	0,6%	4,8%	4,6%		1,6%	9,4%	9,9%
A 46	W-Sonnborn	47085045	366	84420	75538				306	361	3648	4430		137	8078	8439
					89,5%				0,4%	0,4%	4,3%	5,2%		0,2%	9,6%	10,0%

Herausgeber : Ministerium für Verkehr, Energie und Landesplanung des Landes NRW, Düsseldorf

Referat III A3 / E

Auswertung : BAS, Büro für angewandte Statistik, Aachen

AUTOMATISCHE STRASSENVERKEHRSZÄHLUNGEN IN NORDRHEIN-WESTFALEN

Anhang 3.1

Durchschnittlicher KFZ - Tagesverkehr und Anteile von 5 bzw. 8 Fahrzeugarten

Jahr 2004

Str.-Kl. u.-Nr.	Zst.-Name	TK-/ Zst.-Nr.	Alle Wochentage (Montag - Sonntag)														
			GT	KFZ	Pkw+ Lfw+ Mot	davon Pkw	Lfw (<3,5t)	Mot	Pkw mit Anh.	Bus	Lkw ohne Anh.	Lkw mit Anh.+ Sattel	davon Sattel	Son Inkl.	SGV*	SV**	
A 46	W-Oberbarmen	46095044	297	69340	60703					291	458	3399	4401		89	7800	8258
					87,5%					0,4%	0,7%	4,9%	6,3%		0,1%	11,2%	11,9%
A 46	Meschede	46155119	270	15086													
A 52	Schwalmtal	47035046	366	24397	22284	20599	1581	104	164	63	589	1201	924	98	1790	1853	
					91,3%	84,4%	6,5%	0,4%	0,7%	0,3%	2,4%	4,9%	3,8%	0,4%	7,3%	7,6%	
A 52	Lintorf	46075027	365	103290	96811	88091	8259	461	392	200	2034	3039	2157	815	5073	5273	
					93,7%	85,3%	8,0%	0,4%	0,4%	0,2%	2,0%	2,9%	2,1%	0,8%	4,9%	5,1%	
A 52	Düsseldorf-Heerdt	47065031	276	84841	81544	76185	4888	471	267	122	1467	1327	798	115	2794	2916	
					96,1%	89,8%	5,8%	0,6%	0,3%	0,1%	1,7%	1,6%	0,9%	0,1%	3,3%	3,4%	
A 52	AK Breitscheid (W)	46075637	316	109794	102279				590	202	2349	4086		290	6435	6637	
					93,2%				0,5%	0,2%	2,1%	3,7%		0,3%	5,9%	6,0%	
A 52	AK Breitscheid (O)	46075639	316	99508	93032	85136	7212	684	605	135	1917	3027	2153	791	4944	5079	
					93,5%	85,6%	7,2%	0,7%	0,6%	0,1%	1,9%	3,0%	2,2%	0,8%	5,0%	5,1%	
A 52	Essen-Bredene	45075028	365	72897	68537	64356	3906	275	321	141	1496	2172	1545	231	3668	3809	
					94,0%	88,3%	5,4%	0,4%	0,4%	0,2%	2,1%	3,0%	2,1%	0,3%	5,0%	5,2%	
A 52	AD Essen Ost (S)	45085043	62	55944	51113	47037	3602	474	1134	76	1085	2371	1735	164	3456	3532	
					91,4%	84,1%	6,4%	0,8%	2,0%	0,1%	1,9%	4,2%	3,1%	0,3%	6,2%	6,3%	
A 57	Rheinberg	44045019	365	38857	34138	30633	3314	191	461	91	1163	2847	2128	157	4010	4101	
					87,9%	78,8%	8,5%	0,5%	1,2%	0,2%	3,0%	7,3%	5,5%	0,4%	10,3%	10,6%	
A 57	AK Kamp-Lintfort (N)	45055064	307	58106	50904				327	182	2930	3676		88	6606	6788	
					87,6%				0,6%	0,3%	5,0%	6,3%		0,2%	11,4%	11,7%	
A 57	AK Kamp-Lintfort (S)	45055636	307	66001	56010				371	275	3259	5987		99	9246	9521	
					84,9%				0,6%	0,4%	4,9%	9,1%		0,1%	14,0%	14,4%	
A 57	AK Moers (N)	45055660	0	72043	60941				292	364	4500	5010		935	9510	9874	
					84,6%				0,4%	0,5%	6,2%	7,0%		1,3%	13,2%	13,7%	
A 57	AK Moers (S)	45055662	0	77484													
A 57	Neuss-Büttgen	48055052	0	97250	85307				928	371	5135	5300		208	10435	10806	
					87,7%				1,0%	0,4%	5,3%	5,4%		0,2%	10,7%	11,1%	
A 57	Neuss West	48065602	0	105995	92376												
A 57	Neuss West (S)	48065670	307	110460	97342				468	379	4751	7050		469	11801	12180	
					88,1%				0,4%	0,3%	4,3%	6,4%		0,4%	10,7%	11,0%	
A 57	AD Neuss (N)	48065030	307	53270	48783				143	188	1908	2192		57	4100	4288	
					91,6%				0,3%	0,4%	3,6%	4,1%		0,1%	7,7%	8,0%	
A 57	AD Neuss (S)	48065014	303	104743	90998				467	497	4811	6911		1060	11722	12219	
					86,9%				0,4%	0,5%	4,6%	6,6%		1,0%	11,2%	11,7%	
A 57	AK Neuss Süd (S)	48065061	238	67228	57716				1019	176	1756	5034		1526	6790	6966	
					85,9%				1,5%	0,3%	2,6%	7,5%		2,3%	10,1%	10,4%	
A 57	AK Neuss Süd (N)	48065601	161	90194	76931				961	228	4675	6799		601	11474	11702	
					85,3%				1,1%	0,3%	5,2%	7,5%		0,7%	12,7%	13,0%	
A 59	Walsum	44065069	363	29054	27810	25650	1941	219	147	25	511	325	241	235	836	861	
					95,7%	88,3%	6,7%	0,8%	0,5%	0,1%	1,8%	1,1%	0,8%	0,8%	2,9%	3,0%	
A 59	Duisburg Süd	46065062	359	29282	27407	25682	1538	187	134	75	694	872	648	101	1566	1641	
					93,6%	87,7%	5,3%	0,6%	0,5%	0,3%	2,4%	3,0%	2,2%	0,3%	5,3%	5,6%	
A 59	Langenfeld	49075007	366	44041	40563	36550	3695	318	202	59	1311	1748	1153	158	3059	3118	
					92,1%	83,0%	8,4%	0,7%	0,5%	0,1%	3,0%	4,0%	2,6%	0,4%	6,9%	7,1%	
A 59	AK Heumar (Flughfn.)	50085674	328	54672	49484				228	201	1990	2710		60	4700	4901	
					90,5%				0,4%	0,4%	3,6%	5,0%		0,1%	8,6%	9,0%	
A 59	AD St. Augustin (N)	52085057	311	89356	83079				327	355	2761	2727		107	5488	5843	
					93,0%				0,4%	0,4%	3,1%	3,1%		0,1%	6,1%	6,5%	
A 59	AD St. Augustin (S)	52085628	311	109876	102515				448	564	3511	2634		203	6145	6709	
					93,3%				0,4%	0,5%	3,2%	2,4%		0,2%	5,6%	6,1%	
A 59	AD Bonn-Beuel (N)	52085056	212	110490	103482				426	373	3466	2275		469	5741	6114	
					93,7%				0,4%	0,3%	3,1%	2,1%		0,4%	5,2%	5,5%	
A 59	AD Bonn-Beuel (S)	52085633	333	81616	77299				232	163	2494	1136		291	3630	3793	
					94,7%				0,3%	0,2%	3,1%	1,4%		0,4%	4,4%	4,6%	
A 59	AK Bonn Ost (N)	52085625	366	62454	59544	55293	3664	587	285	90	1303	966	600	266	2269	2359	
					95,3%	88,5%	5,9%	0,9%	0,5%	0,1%	2,1%	1,5%	1,0%	0,4%	3,6%	3,8%	
A 59	AK Bonn Ost (S)	52085627	292	48356	46476	42715	3192	569	218	61	742	696	450	163	1438	1499	
					96,1%	88,3%	6,6%	1,2%	0,5%	0,1%	1,5%	1,4%	0,9%	0,3%	3,0%	3,1%	

Durchschnittlicher KFZ - Tagesverkehr und Anteile von 5 bzw. 8 Fahrzeugarten

Jahr 2004

Str.-Kl. u.-Nr.	Zst.-Name	TK-/ Zst.-Nr.	Alle Wochentage (Montag - Sonntag)													
			GT	KFZ	Pkw+ Lfw+ Mot	davon Pkw	Lfw (<3,5t)	Mot	Pkw mit Anh.	Bus	Lkw ohne Anh.	Lkw mit Anh.+ Sattel	davon Sattel	Son Inkl.	SGV*	SV**
A 61	MG-Wickrath	48045042	316	60587	50180	46762	3147	271	740	127	2511	6860	4758	169	9371	9498
					82,8%	77,2%	5,2%	0,4%	1,2%	0,2%	4,1%	11,3%	7,9%	0,3%	15,5%	15,7%
A 61	AK Kerpen (N)	51065059	68	54400	44241				731	325	1689	6491		923	8180	8505
					81,3%				1,3%	0,6%	3,1%	11,9%		1,7%	15,0%	15,6%
A 61	AK Kerpen (S)	51065621	342	50252	37405				604	160	1600	9180		1303	10780	10940
					74,4%	0,0%	0,0%	0,0%	1,2%	0,3%	3,2%	18,3%	0,0%	2,6%	21,5%	21,8%
A 61	Miel	53075080	361	52403	38101	33341	4533	227	895	194	1472	11236	8558	505	12708	12902
					72,7%	63,6%	8,7%	0,4%	1,7%	0,4%	2,8%	21,4%	16,3%	1,0%	24,3%	24,6%
A 524	Ratingen	46075039	123	27998	25452				132	85	911	1359		59	2270	2355
					90,9%				0,5%	0,3%	3,3%	4,9%		0,2%	8,1%	8,4%
A 544	AK Aachen (SW)	51035653	0	49031	45476				754	88	500	2082		131	2582	2670
					92,7%				1,5%	0,2%	1,0%	4,2%		0,3%	5,3%	5,4%
A 553	Bliesheim	52075029	333	27085	24999				127	100	898	904		57	1802	1902
					92,3%				0,5%	0,4%	3,3%	3,3%		0,2%	6,7%	7,0%
A 555	Godorf	51075036	366	69443	64804	58844	5058	902	299	126	1634	1919	1293	661	3553	3679
					93,3%	84,7%	7,3%	1,3%	0,4%	0,2%	2,4%	2,8%	1,9%	1,0%	5,1%	5,3%
A 560	AD St.Augustin (O)	52085629	333	78371	73248				327	360	2952	1360		124	4312	4672
					93,5%				0,4%	0,5%	3,8%	1,7%		0,2%	5,5%	6,0%
A 560	AK BN-Siegburg (W)	52095632	185	55063	50042				642	316	1894	1441		728	3335	3651
					90,9%				1,2%	0,6%	3,4%	2,6%		1,3%	6,1%	6,6%
A 560	AK BN-Siegburg (O)	52095630	185	51901	47877				373	291	1916	1087		355	3003	3294
					92,2%				0,7%	0,6%	3,7%	2,1%		0,7%	5,8%	6,3%
A 560	Hennef	52095051	120	39525												
A 562	AK Bonn Ost (W)	52085055	292	59423	57519	53121	3341	1057	217	79	923	364	206	323	1287	1366
					96,8%	89,4%	5,6%	1,8%	0,4%	0,1%	1,6%	0,6%	0,3%	0,5%	2,2%	2,3%
A 562	AK Bonn Ost (O)	52085626	292	9680	9480	8817	562	101	41	16	88	28	18	28	116	132
					97,9%	91,1%	5,8%	1,0%	0,4%	0,2%	0,9%	0,3%	0,2%	0,3%	1,2%	1,4%
A 565	AD Bonn-Beuel (W)	52085634	225	93218	86607				356	326	3219	2016		695	5235	5561
					92,9%				0,4%	0,3%	3,5%	2,2%		0,7%	5,6%	6,0%
A 565	Meckenheim-Merl	53085013	361	35151	30394	28882	1512		281	113	884	2135		1343	3019	3132
					86,5%	82,2%	4,3%		0,8%	0,3%	2,5%	6,1%		3,8%	8,6%	8,9%

Str.-Kl. u.-Nr.	Zst.-Name	TK-/ Zst.-Nr.	Alle Wochentage (Montag - Sonntag)													
			GT	KFZ	Pkw+ Lfw+ Mot	davon Pkw	Lfw (<3,5t)	Mot	Pkw mit Anh.	Bus	Lkw ohne Anh.	Lkw mit Anh.+ Sattel	davon Sattel	Son Inkl.	SGV*	SV**
Bundesstraßen																
B 1	Dortmund	45105343	258	87817	73516	68548	4223	745	6744	361	2956	3605	2381	636	6561	6922
					83,7%	78,1%	4,8%	0,8%	7,7%	0,4%	3,4%	4,1%	2,7%	0,7%	7,5%	7,9%
B 1	Werl-Westönnen	44135324	366	10718	9321	8703	508	110	907	38	288	121	64	43	409	447
					87,0%	81,2%	4,7%	1,0%	8,5%	0,4%	2,7%	1,1%	0,6%	0,4%	3,8%	4,2%
B 1	Horn 2	41195339	337	10598	8632	7956	565	111	820	86	375	669	417	15	1044	1130
					81,4%	75,1%	5,3%	1,0%	7,7%	0,8%	3,5%	6,3%	3,9%	0,1%	9,9%	10,7%
B 7	Warburg West	45205331	366	13609	12244	11479	641	124	135	57	451	366	217	356	817	874
					90,0%	84,3%	4,7%	0,9%	1,0%	0,4%	3,3%	2,7%	1,6%	2,6%	6,0%	6,4%
B 7	Willich-Viersen	47045266	329	11649	10819	9983	643	193	94	94	399	216	122	27	615	709
					92,9%	85,7%	5,5%	1,7%	0,8%	0,8%	3,4%	1,9%	1,0%	0,2%	5,3%	6,1%
B 9	Geldern (O)	44035251	355	7084	6197				93	34	432	320		8	752	786
					87,5%				1,3%	0,5%	6,1%	4,5%		0,1%	10,6%	11,1%
B 9	Dormagen	48065267	357	11581	10316	9568	534	214	64	18	480	678	513	27	1158	1176
					89,1%	82,6%	4,6%	1,8%	0,6%	0,2%	4,1%	5,9%	4,4%	0,2%	10,0%	10,2%
B 9n	Goch (S)	43025240	334	11160	9672	8972	643	57	136	35	538	766	511	14	1304	1339
					86,7%	80,4%	5,8%	0,5%	1,2%	0,3%	4,8%	6,9%	4,6%	0,1%	11,7%	12,0%
B 51	Ostbevern	40125329	307	9278												
B 51	Telgte	40125330	366	21236	17685	16430	1101	154	1729	160	692	885	511	86	1577	1737
					83,3%	77,4%	5,2%	0,7%	8,1%	0,8%	3,3%	4,2%	2,4%	0,4%	7,4%	8,2%
B 51	Tondorf (S)	55065236	366	15912	11881				345	100	664	2885		37	3549	3649
					74,7%				2,2%	0,6%	4,2%	18,1%		0,2%	22,3%	22,9%
B 51n	Dahlem	56055235	313	12032	8402				179	209	609	2474		159	3083	3292
					69,8%				1,5%	1,7%	5,1%	20,6%		1,3%	25,6%	27,4%
B 54	Drensteinfurt (N)	41115348	365	8353	7191	6675	413	103	714	30	221	180	102	17	401	431
					86,1%	79,9%	4,9%	1,2%	8,5%	0,4%	2,6%	2,2%	1,2%	0,2%	4,8%	5,2%
B 54	Altenberge 2	39105338	366	24736	20238	18724	1376	138	2016	143	758	1531	992	50	2289	2432
					81,8%	75,7%	5,6%	0,6%	8,2%	0,6%	3,1%	6,2%	4,0%	0,2%	9,3%	9,8%
B 54	Dortmund-Brechten	44105318	366	18720	15813	14631	987	195	1387	55	574	832	567	60	1406	1461
					84,5%	78,2%	5,3%	1,0%	7,4%	0,3%	3,1%	4,4%	3,0%	0,3%	7,5%	7,8%
B 54	Meinerzhagen	48115304	335	17435	14535	13332	945	258	1361	111	724	633	353	72	1357	1468
					83,4%	76,5%	5,4%	1,5%	7,8%	0,6%	4,2%	3,6%	2,0%	0,4%	7,8%	8,4%
B 55n	Elsdorf	50055247	366	10232	9399				59	65	406	264		40	670	735
					91,9%				0,6%	0,6%	4,0%	2,6%		0,4%	6,5%	7,2%
B 55	Grevenbrück	48145342	364	6418	5546	5112	360	74	79	19	299	359	197	116	658	677
					86,4%	79,7%	5,6%	1,2%	1,2%	0,3%	4,7%	5,6%	3,1%	1,8%	10,3%	10,5%
B 55	Bergneustadt	49125264	364	11144	10451	9819	529	103	93	79	285	196	121	42	481	560
					93,8%	88,1%	4,7%	0,9%	0,8%	0,7%	2,6%	1,8%	1,1%	0,4%	4,3%	5,0%
B 55	Loope	50105204	251	8488	7969				35	42	262	108		72	370	412
					93,9%				0,4%	0,5%	3,1%	1,3%		0,8%	4,4%	4,9%
B 56n	Siegburg-Stallberg	51095220	302	22918	21901	21647	211	43	123	38	500	212	72	145	712	750
					95,6%	94,5%	0,9%	0,2%	0,5%	0,2%	2,2%	0,9%	0,3%	0,6%	3,1%	3,3%
B 57	Menzeler Heide (N)	44055229	366	10686	9817	9104	568	145	155	47	271	217	138	178	488	535
					91,9%	85,2%	5,3%	1,4%	1,5%	0,4%	2,5%	2,0%	1,3%	1,7%	4,6%	5,0%
B 57	Alsdorf-Ofden	51025213	321	19280	18316	17396	784	136	124	117	386	125	37	212	511	628
					95,0%	90,2%	4,1%	0,7%	0,6%	0,6%	2,0%	0,6%	0,2%	1,1%	2,7%	3,3%
B 58	Dorsten (O)	42075316	293	13078	10273	9100	1029	144	1222	83	596	851	577	53	1447	1530
					78,6%	69,6%	7,9%	1,1%	9,3%	0,6%	4,6%	6,5%	4,4%	0,4%	11,1%	11,7%
B 58	Büderich (N)	43055228	249	25578	23206				243	184	1095	745		106	1840	2024
					90,7%				1,0%	0,7%	4,3%	2,9%		0,4%	7,2%	7,9%
B 58	Geldern (N)	44035252	242	9211	8483				104	35	326	249		13	575	610
					92,1%				1,1%	0,4%	3,5%	2,7%		0,1%	6,2%	6,6%
B 58	Menzeler Heide (W)	44055230	366	12248	10726	9878	721	127	179	70	514	622	378	135	1136	1206
					87,6%	80,6%	5,9%	1,0%	1,5%	0,6%	4,2%	5,1%	3,1%	1,1%	9,3%	9,8%
B 59	Pulheim	49065214	366	6659	5986	5567	349	70	51	7	295	291	160	29	586	593
					89,9%	83,6%	5,2%	1,1%	0,8%	0,1%	4,4%	4,4%	2,4%	0,4%	8,8%	8,9%

AUTOMATISCHE STRASSENVERKEHRSZÄHLUNGEN IN NORDRHEIN-WESTFALEN

Anhang 3.2

Durchschnittlicher KFZ - Tagesverkehr und Anteile von 5 bzw. 8 Fahrzeugarten

Jahr 2004

Str.-Kl. u.-Nr.	Zst.-Name	TK-/ Zst.-Nr.	Alle Wochentage (Montag - Sonntag)														
			GT	KFZ	Pkw+ Lfw+ Mot	davon Pkw	Lfw (<3,5t)	Mot	Pkw mit Anh.	Bus	Lkw ohne Anh.	Lkw mit Anh.+ Sattel	davon Sattel	Son nkl.	SGV*	SV**	
B 61	Petershagen 2	36195336	335	8814													
B 61	Stromberg	42155349	365	3142	2654 84,5%	2434 77,5%	150 4,8%	70 2,2%	260 8,3%	14 0,4%	116 3,7%	89 2,8%	55 1,8%	9 0,3%	205 6,5%	219 7,0%	
B 62	Siegen	51145332	262	15682													
B 63	Drensteinfurt	42125302	236	5765													
B 66	Bl-Hillegossen	40175337	336	35309	28544 80,8%	26278 74,4%	2000 5,7%	266 0,8%	2840 8,0%	218 0,6%	1668 4,7%	1715 4,9%	912 2,6%	323 0,9%	3383 9,6%	3601 10,2%	
B 67	Rhede	41055320	219	21324													
B 68	Halle-Gartnisch	39165303	331	17190	13653 79,4%	12560 73,1%	948 5,5%	145 0,8%	1116 6,5%	114 0,7%	657 3,8%	1571 9,1%	972 5,7%	79 0,5%	2228 13,0%	2342 13,6%	
B 68	Lichtenau	43195351	365	7121	6202 87,1%	5836 82,0%	295 4,1%	71 1,0%	613 8,6%	44 0,6%	151 2,1%	100 1,4%	46 0,6%	12 0,2%	251 3,5%	295 4,1%	
B 219	Greven (N)	38115350	363	9444	7818 82,8%	7267 76,9%	452 4,8%	99 1,0%	781 8,3%	61 0,6%	270 2,9%	498 5,3%	315 3,3%	16 0,2%	768 8,1%	829 8,8%	
B 219	Greven (S)	39115306	310	12376													
B 221	Brüggen (N)	47035432	363	11819													
B 221	Heinsberg	49025259	364	14755	13699 92,8%				156 1,1%	77 0,5%	429 2,9%	304 2,1%		90 0,6%	733 5,0%	810 5,5%	
B 224	Bottrop	44075344	305	39565	33619 85,0%	31453 79,5%	1796 4,5%	370 0,9%	3072 7,8%	159 0,4%	1232 3,1%	1313 3,3%	893 2,3%	169 0,4%	2545 6,4%	2704 6,8%	
B 224n	Velbert Nord	46085249	208	25896	24253 93,7%				81 0,3%	62 0,2%	976 3,8%	433 1,7%		91 0,4%	1409 5,4%	1471 5,7%	
B 224n	W-Saurenhaus	47085248	366	30444	27484 90,3%				91 0,3%	97 0,3%	1686 5,5%	928 3,0%		159 0,5%	2614 8,6%	2711 8,9%	
B 229	Delecke 2	45145334	306	4567	4305 94,3%	3850 84,3%	211 4,6%	244 5,3%	47 1,0%	27 0,6%	91 2,0%	59 1,3%	32 0,7%	38 0,8%	150 3,3%	177 3,9%	
B 229	Lüdenscheid-Brücke	47115321	214	14685													
B 229	Solingen	48085203	366	10386	9642 92,8%				40 0,4%	43 0,4%	398 3,8%	245 2,4%		18 0,2%	643 6,2%	686 6,6%	
B 230	Holzheim	48055238	366	8951	8337 93,1%				32 0,4%	43 0,5%	354 4,0%	156 1,7%		29 0,3%	510 5,7%	553 6,2%	
B 235	Datteln	42105345	365	10040	8624 85,9%	7986 79,5%	456 4,5%	182 1,8%	835 8,3%	50 0,5%	282 2,8%	228 2,3%	139 1,4%	20 0,2%	510 5,1%	560 5,6%	
B 236	Plettenberg-Ohle	47125309	364	7110													
B 236	Gleidorf (O)	48155310	366	6930													
B 237	Ohl	48105225	359	4151	3823 92,1%				30 0,7%	20 0,5%	189 4,6%	82 2,0%		8 0,2%	271 6,5%	291 7,0%	
B 239	Bad Salzuflen	39185315	365	16022													
B 252	Brakel	42215340	362	7788	6242 80,1%	5764 74,0%	393 5,0%	85 1,1%	582 7,5%	69 0,9%	308 4,0%	561 7,2%	298 3,8%	27 0,3%	869 11,2%	938 12,0%	
B 256	Marienheide	49115224	366	6304	5830 92,5%				35 0,6%	54 0,9%	273 4,3%	99 1,6%		13 0,2%	372 5,9%	426 6,8%	
B 256n	Derschlag	50115223	358	13034	11652 89,4%				94 0,7%	40 0,3%	520 4,0%	395 3,0%		333 2,6%	915 7,0%	955 7,3%	
B 258	Friesenrath (N)	53035209	153	5368													
B 258	Friesenrath (S)	53035250	228	17222	16358 95,0%				77 0,4%	55 0,3%	446 2,6%	175 1,0%		110 0,6%	621 3,6%	676 3,9%	
B 258	Blankenheimer Wald	55055239	332	2868	2603 90,8%				26 0,9%	39 1,4%	129 4,5%	63 2,2%		9 0,3%	192 6,7%	231 8,1%	
B 258	Ahrhütte (O)	56065243	311	4528	3796 83,8%	3737 82,5%	51 1,1%	8 0,2%	88 1,9%	32 0,7%	190 4,2%	403 8,9%	11 0,2%	18 0,4%	593 13,1%	625 13,8%	

Herausgeber : Ministerium für Verkehr, Energie und Landesplanung des Landes NRW, Düsseldorf
Referat III A3 / E

Auswertung : BAS, Büro für angewandte Statistik, Aachen

Durchschnittlicher KFZ - Tagesverkehr und Anteile von 5 bzw. 8 Fahrzeugarten

Jahr 2004

Str.-Kl. u.-Nr.	Zst.-Name	TK-/ Zst.-Nr.	Alle Wochentage (Montag - Sonntag)													
			GT	KFZ	Pkw+ Lfw+ Mot	davon Pkw	Lfw (<3,5t)	Mot	Pkw mit Anh.	Bus	Lkw ohne Anh.	Lkw mit Anh.+ Sattel	davon Sattel	Son nkl.	SGV*	SV**
B 264	Langerwehe	51045246	365	11288	10711	10103	467	141	95	27	293	128	66	36	421	448
					94,9%	89,5%	4,1%	1,2%	0,8%	0,2%	2,6%	1,1%	0,6%	0,3%	3,7%	4,0%
B 264	Düren/Kerpen	51055265	365	7268	6656	6208	345	103	56	27	275	236	128	18	511	538
					91,6%	85,4%	4,7%	1,4%	0,8%	0,4%	3,8%	3,2%	1,8%	0,2%	7,0%	7,4%
B 265n	Lechenich 2	51065269	325	11541	10416	9567	511	338	105	33	355	245	144	387	600	633
					90,3%	82,9%	4,4%	2,9%	0,9%	0,3%	3,1%	2,1%	1,2%	3,4%	5,2%	5,5%
B 265	Wollersheim (O)	53055232	366	4071	3830				51	13	117	47		13	164	177
					94,1%				1,3%	0,3%	2,9%	1,2%		0,3%	4,0%	4,3%
B 266	Kesternich (S)	53045211	359	3805	3455				50	36	155	85		24	240	276
					90,8%				1,3%	0,9%	4,1%	2,2%		0,6%	6,3%	7,3%
B 288	Uerdingen	46055231	335	22313	19550	18030	1299	221	159	77	973	1398	1008	156	2371	2448
					87,6%	80,8%	5,8%	1,0%	0,7%	0,3%	4,4%	6,3%	4,5%	0,7%	10,6%	11,0%
B 458	Büderich (S)	43055226	249	15302	13835				138	100	665	525		39	1190	1290
					90,4%				0,9%	0,7%	4,3%	3,4%		0,3%	7,8%	8,4%
B 477	Gohr	49065262	366	6811	6323				53	39	231	143		22	374	413
					92,8%				0,8%	0,6%	3,4%	2,1%		0,3%	5,5%	6,1%
B 477	Rommerskirchen	49065268	365	6556	5845	5336	324	185	53	31	191	329	237	107	520	551
					89,2%	81,4%	4,9%	2,8%	0,8%	0,5%	2,9%	5,0%	3,6%	1,6%	7,9%	8,4%
B 478	Waldbröl	51115222	366	7890	7415				57	54	217	123		24	340	394
					94,0%				0,7%	0,7%	2,8%	1,6%		0,3%	4,3%	5,0%
B 480	Brilon (N)	45175322	309	3386	2551	2243	224	84	268	28	152	357	244	30	509	537
					75,3%	66,2%	6,6%	2,5%	7,9%	0,8%	4,5%	10,5%	7,2%	0,9%	15,0%	15,9%
B 480	Winterberg	47175325	267	8489												
B 480	Bad Berleburg	49165301	356	5616	5196	4769	302	125	65	28	129	99	44	98	228	256
					92,5%	84,9%	5,4%	2,2%	1,2%	0,5%	2,3%	1,8%	0,8%	1,7%	4,1%	4,6%
B 504	Goch (N)	43025241	336	8826	8271	7657	541	73	122	21	213	186	124	12	399	420
					93,7%	86,8%	6,1%	0,8%	1,4%	0,2%	2,4%	2,1%	1,4%	0,1%	4,5%	4,8%
B 511	Gleidorf (N)	48155311	366	10089												
B 514	Babenhäusen	38195335	366	9410	8477	7782	569	126	117	29	213	226	142	347	439	468
					90,1%	82,7%	6,0%	1,3%	1,2%	0,3%	2,3%	2,4%	1,5%	3,7%	4,7%	5,0%
B 514	Kalletal	38195347	365	1858	1605	1407	91	107	139	14	57	37	19	7	94	108
					86,4%	75,7%	4,9%	5,8%	7,5%	0,8%	3,1%	2,0%	1,0%	0,4%	5,1%	5,8%
B 516	Ense-Möhnesee	44135346	354	5145	4487	4084	222	181	386	20	156	82	42	15	238	258
					87,2%	79,4%	4,3%	3,5%	7,5%	0,4%	3,0%	1,6%	0,8%	0,3%	4,6%	5,0%
B 516	Brilon (S)	45175323	309	4777	3628	3156	397	75	363	31	222	459	307	74	681	712
					75,9%	66,1%	8,3%	1,6%	7,6%	0,6%	4,6%	9,6%	6,4%	1,5%	14,3%	14,9%

Durchschnittlicher KFZ - Tagesverkehr und Anteile von 5 bzw. 8 Fahrzeugarten

Jahr 2004

Str.-Kl. u.-Nr.	Zst.-Name	TK-/ Zst.-Nr.	Alle Wochentage (Montag - Sonntag)											Son nkl.	SGV*	SV**
			GT	KFZ	Pkw+ Lfw+ Mot	davon Pkw	Lfw (<3,5t)	Mot	Pkw mit Anh.	Bus	Lkw ohne Anh.	Lkw mit Anh.+ Sattel	davon Sattel			
<i>Landesstraßen</i>																
L 11	Wollersheim (W)	53055234	366	1601	1459 91,1%				29 1,8%	5 0,3%	72 4,5%	22 1,4%		14 0,9%	94 5,9%	99 6,2%
L 101	Schildgen (O)	49085427	366	14786												
L 104	Kirchhellen (O)	43075524	366	1795												
L 115	Ahrhütte (N)	56065245	310	6441	5573 86,5%			270 4,2%	22 0,3%	165 2,6%	381 5,9%		31 0,5%	546 8,5%	568 8,8%	
L 143	Rottbitze (N)	53095406	330	10394												
L 166	Kesternich (O)	53045210	359	2091	2004 95,8%			25 1,2%	13 0,6%	34 1,6%	8 0,4%		8 0,4%	42 2,0%	55 2,6%	
L 182	Bornheim (S)	52075407	348	10448												
L 183	Bornheim (W)	52075408	365	12497												
L 194	Weilerswist	52075437	366	6656	6299 94,6%	5858 88,0%	274 4,1%	167 2,5%	61 0,9%	33 0,5%	147 2,2%	94 1,4%	41 0,6%	22 0,3%	241 3,6%	274 4,1%
L 218	Heimbach	53045413	366	4776	4525 94,7%	4050 84,8%	176 3,7%	299 6,3%	38 0,8%	18 0,4%	70 1,5%	12 0,3%	6 0,1%	113 2,4%	82 1,7%	100 2,1%
L 232	Richterich	51025411	361	21128	20356 96,3%	19300 91,3%	744 3,5%	312 1,5%	88 0,4%	59 0,3%	339 1,6%	139 0,7%	87 0,4%	147 0,7%	478 2,3%	537 2,5%
L 233	Friesenrath (W)	53035208	0													
L 238	Zweifall	52035410	309	6724	6399 95,2%	5792 86,1%	301 4,5%	306 4,6%	83 1,2%	46 0,7%	132 2,0%	44 0,7%	18 0,3%	20 0,3%	176 2,6%	222 3,3%
L 247	Rottbitze (O)	53095405	330	13163												
L 288	Schildgen (W)	49085426	366	9671												
L 324	Erdingen	50125431	316	5909	5282 89,4%	4849 82,1%	326 5,5%	107 1,8%	72 1,2%	33 0,6%	277 4,7%	218 3,7%	113 1,9%	25 0,4%	495 8,4%	528 8,9%
L 331	Margarethenhöhe	53095404	363	12645	12324 97,5%	11582 91,6%	577 4,6%	165 1,3%	66 0,5%	62 0,5%	131 1,0%	36 0,3%	21 0,2%	27 0,2%	167 1,3%	229 1,8%
L 357	D-Gerresheim	47075416	366	12854	12438 96,8%	11456 89,1%	665 5,2%	317 2,5%	48 0,4%	28 0,2%	241 1,9%	53 0,4%	39 0,3%	45 0,4%	294 2,3%	322 2,5%
L 358	Bensberg-Refrath	50085428	305	11064	10410 94,1%	9844 89,0%	463 4,2%	103 0,9%	66 0,6%	19 0,2%	274 2,5%	182 1,6%	87 0,8%	114 1,0%	456 4,1%	475 4,3%
L 359	Witzhelden (W)	48085418	362	2483												
L 372	Brüggen (O)	47035433	363	5242												
L 427	Witzhelden (N)	48085419	362	2422												
L 442	Essen-Werden (O)	46075420	366	11535												
L 442	Essen-Werden (N)	46075421	366	7087												
L 460	Büderich (W)	43055227	249	10460	9465 90,5%				91 0,9%	61 0,6%	485 4,6%	321 3,1%		38 0,4%	806 7,7%	867 8,3%
L 463	Voerde	43065424	309	6691	6002 89,7%	5405 80,8%	491 7,3%	106 1,6%	105 1,6%	15 0,2%	267 4,0%	271 4,1%	199 3,0%	31 0,5%	538 8,0%	553 8,3%
L 475	Krefeld	46055434	305	9491	9105 95,9%	8623 90,9%	366 3,9%	116 1,2%	69 0,7%	37 0,4%	113 1,2%	62 0,7%	24 0,3%	105 1,1%	175 1,8%	212 2,2%
L 528	Breckerfeld (N)	47105507	337	6708												
L 544	Langscheid (W)	46135510	366	3576												

Herausgeber : Ministerium für Verkehr, Energie und Landesplanung des Landes NRW, Düsseldorf
Referat III A3 / E

Auswertung : BAS, Büro für angewandte Statistik, Aachen

AUTOMATISCHE STRASSENVERKEHRSZÄHLUNGEN IN NORDRHEIN-WESTFALEN

Anhang 3.3

Durchschnittlicher KFZ - Tagesverkehr und Anteile von 5 bzw. 8 Fahrzeugarte.

Jahr 2004

Str.-Kl. u.-Nr.	Zst.-Name	TK-/ Zst.-Nr.	Alle Wochentage (Montag - Sonntag)													
			GT	KFZ	Pkw+ Lfw+ Mot	davon Pkw	Lfw (<3,5t)	Mot	Pkw mit Anh.	Bus	Lkw ohne Anh.	Lkw mit Anh.+ Sattel	davon Sattel	Son nkl.	SGV*	SV**
L 551	Haltern	42095536	366	6612	6209	5590	302	317	76	18	140	134	102	33	274	292
					93,9%	84,5%	4,6%	4,8%	1,1%	0,3%	2,1%	2,0%	1,5%	0,5%	4,1%	4,4%
L 555	Coesfeld Nordost	40095533	366	6150	5603	5240	303	60	97	38	165	221	140	26	386	424
					91,1%	85,2%	4,9%	1,0%	1,6%	0,6%	2,7%	3,6%	2,3%	0,4%	6,3%	6,9%
L 587	St. Mauritz	39125506	366	13074	12143	11226	736	181	172	55	338	327	190	39	665	720
					92,9%	85,9%	5,6%	1,4%	1,3%	0,4%	2,6%	2,5%	1,5%	0,3%	5,1%	5,5%
L 591	Lienen	38135513	366	6272	5870	5389	313	168	79	41	147	103	62	31	250	291
					93,6%	85,9%	5,0%	2,7%	1,3%	0,7%	2,3%	1,6%	1,0%	0,5%	4,0%	4,6%
L 608	Gross Reken	41085505	366	7645	7112	6532	368	212	120	60	162	159	98	33	321	381
					93,0%	85,4%	4,8%	2,8%	1,6%	0,8%	2,1%	2,1%	1,3%	0,4%	4,2%	5,0%
L 608	Gelsenkirchen	44085523	366	36810	34549	32044	2013	492	197	81	823	752	562	407	1575	1656
					93,9%	87,1%	5,5%	1,3%	0,5%	0,2%	2,2%	2,0%	1,5%	1,1%	4,3%	4,5%
L 610	Recklinghausen	43095526	366	10019	9629	9089	348	192	57	69	108	57	21	99	165	234
					96,1%	90,7%	3,5%	1,9%	0,6%	0,7%	1,1%	0,6%	0,2%	1,0%	1,6%	2,3%
L 621	Kirchhellen (S)	43075525	366	1873												
L 687	Langscheid (S)	46135511	366	2815												
L 697	Attendorn	48135531	366	3832	3481	3177	203	101	25	30	137	86	44	74	223	253
					90,8%	82,9%	5,3%	2,6%	0,7%	0,8%	3,6%	2,2%	1,1%	1,9%	5,8%	6,6%
L 776	Salzkotten	43175530	366	10620	9468	8864	553	51	113	61	304	648	428	26	952	1013
					89,2%	83,5%	5,2%	0,5%	1,1%	0,6%	2,9%	6,1%	4,0%	0,2%	9,0%	9,5%
L 787	Sennestadt (S)	40175520	365	6180												
L 822	Lippstadt-Cappel	43155528	366	7444	7065	6574	424	67	81	33	151	81	49	33	232	265
					94,9%	88,3%	5,7%	0,9%	1,1%	0,4%	2,0%	1,1%	0,7%	0,4%	3,1%	3,6%
L 937	Detmold (N)	40195517	335	11370												
L 937	Detmold (S)	40195518	366	15890												
L 938	Detmold (W)	40195519	335	12183												
L 954	Bad Driburg	42205529	338	7679	7113	6528	522	63	75	43	252	165	86	31	417	460
					92,6%	85,0%	6,8%	0,8%	1,0%	0,6%	3,3%	2,1%	1,1%	0,4%	5,4%	6,0%
<i>Kreisstraßen</i>																
K 10	Sennestadt (O)	40175521	365	5851												
K 10	Breckerfeld (O)	47105508	337	2492												

Durchschnittlicher KFZ - Tagesverkehr und Anteile von 5 bzw. 8 Fahrzeugarten

Jahr 2004

Str.-Kl. u.-Nr.	Zst.-Name	TK-/ Zst.-Nr.	Alle Wochentage (Montag - Sonntag)													
			GT	KFZ	Pkw+ Lfw+ Mot	davon Pkw	Lfw (<3,5t)	Mot	Pkw mit Anh.	Bus	Lkw ohne Anh.	Lkw mit Anh.+ Sattel	davon Sattel	Son nkl.	SGV*	SV**
<i>Autobahnen</i>																
A 3	Elten	41035071	359	27628	22002 79,6%	20639 74,7%	1363 4,9%		453 1,6%	151 0,5%	841 3,0%	3485 12,6%	696 2,5%	4326 15,7%	4477 16,2%	
A 4	AC-Vetschau	51025072	343	33007	24990 75,7%	23531 71,3%	1459 4,4%		357 1,1%	145 0,4%	1111 3,4%	5748 17,4%	655 2,0%	6859 20,8%	7004 21,2%	
A 40	Straelen-Niederndorf	46035073	178	27193	17253 63,4%	16060 59,1%	1193 4,4%		278 1,0%	178 0,7%	1259 4,6%	7751 28,5%	474 1,7%	9010 33,1%	9188 33,8%	
A 44	AC-Lichtenbusch	52025074	363	26265	17697 67,4%	15796 60,1%	1901 7,2%		308 1,2%	195 0,7%	1288 4,9%	6170 23,5%	606 2,3%	7458 28,4%	7653 29,1%	
A 57	Hommersum	43025050	366	9516	6848 72,0%	6296 66,2%	502 5,3%	50 0,5%	137 1,4%	23 0,2%	292 3,1%	2123 22,3%	1765 18,5%	93 1,0%	2415 25,4%	2438 25,6%
A 61	Schwanenhaus	46035076	362	23397	17189 73,5%	16106 68,8%	1083 4,6%		388 1,7%	82 0,4%	765 3,3%	4505 19,3%	468 2,0%	5270 22,5%	5352 22,9%	
<i>Bundesstraßen</i>																
B 1	AC-Vaalseerquartier	52025253	365	15444	15122 97,9%				42 0,3%	58 0,4%	111 0,7%	24 0,2%	87 0,6%	135 0,9%	193 1,2%	
B 8	Elten	40025254	227	1999	1909 95,5%				17 0,9%	6 0,3%	35 1,8%	24 1,2%	9 0,5%	59 3,0%	65 3,3%	
B 9	Kranenburg	41015255	332	7645	7211 94,3%				88 1,2%	39 0,5%	138 1,8%	159 2,1%	10 0,1%	297 3,9%	336 4,4%	
B 54	Gronau-Glanerbrücke	37075341	0	7361	6973 94,7%	6456 87,7%	438 6,0%	79 1,1%	136 1,8%	13 0,2%	73 1,0%	138 1,9%	71 1,0%	28 0,4%	211 2,9%	224 3,0%
B 56	Sittard	50015256	366	4898	4720 96,4%				37 0,8%	2 0,0%	63 1,3%	67 1,4%	8 0,2%	130 2,7%	132 2,7%	
B 57	Aachen-Köpfchen	52025263	366	8403	8224 97,9%				30 0,4%	43 0,5%	55 0,7%	26 0,3%	25 0,3%	81 1,0%	124 1,5%	
B 58	Straelen 2 (Bundesst	45035257	366	3516	3031 86,2%				47 1,3%	13 0,4%	171 4,9%	242 6,9%	11 0,3%	413 11,7%	426 12,1%	
B 220	Emmerich	41035258	305	12381	10828 87,5%				132 1,1%	43 0,3%	457 3,7%	833 6,7%	88 0,7%	1290 10,4%	1333 10,8%	
B 230	Elmpt	47025260	366	9684	8340 86,1%				96 1,0%	80 0,8%	255 2,6%	902 9,3%	11 0,1%	1157 11,9%	1237 12,8%	
B 264	Aachen-Bildchen	52025261	287	11492	11259 98,0%				74 0,6%	13 0,1%	36 0,3%	89 0,8%	22 0,2%	125 1,1%	138 1,2%	
<i>Landesstraßen</i>																
L 29	Heidenend	46035438	362	6535	6040 92,4%	5703 87,3%	233 3,6%	104 1,6%	49 0,7%	4 0,1%	139 2,1%	289 4,4%	214 3,3%	15 0,2%	428 6,5%	432 6,6%
L 231	Horbach/Locht	51025439	235	2546	2471 97,1%	2315 90,9%	88 3,5%	68 2,7%	14 0,5%	16 0,6%	15 0,6%	17 0,7%	13 0,5%	32 1,3%	48 1,9%	
L 560	Sandersküper	38075535	364	4466	4232 94,8%	3939 88,2%	220 4,9%	73 1,6%	63 1,4%	6 0,1%	81 1,8%	71 1,6%	49 1,1%	13 0,3%	152 3,4%	158 3,5%
L 602	Hemden	41055534	347	4443	3944 88,8%	3609 81,2%	261 5,9%	74 1,7%	73 1,6%	9 0,2%	144 3,2%	258 5,8%	186 4,2%	16 0,4%	402 9,0%	411 9,3%

Tagesmittelwerte von Geschwindigkeitskenngrößen je Fahrrichtung bzw. Fahrstreifen

Jahr 2004

Str.-Kl. u.-Nr.	Zst.-Name Richtung I Richtung II	Zst- Nr. V _{zul}	Werktage - Montag-Freitag												Sonn- und Feiertage							
			Leichtverkehr (LV: PKW+Lfw)						SGV						Leichtverkehr (LV)							
			GT	Anz Fz/24h	V _m Km/h	V ₈₅ Km/h	S Km/h	% - Ant >80 >100	Anz Fz/24h	V _m Km/h	V ₈₅ Km/h	S Km/h	% - Ant >60 >80	GT	Anz Fz/24h	V _m Km/h	V ₈₅ Km/h	S Km/h	% - Ant >80 >100			
Landesstraßen																						
L 194	Weilerswist Brühl/Köln Euskirchen	5437	249	3359	64,2	75	10,2	6	0	189	57,5	68	10,5	37	1	60	2570	62,9	74	10,5	6	0
L 218	Heimbach Heimbach Aachen/Düren	5316	250	2215	31,9	43	6,1	0	0	59	27,3	34	6,6	0	0	60	2374	29,3	43	6,0	43	0
L 232	Richterich Herzogenrath Aachen	5411	248	10648	58,6	69	10,1	2	0	350	56,1	66	9,8	30	1	58	6796	63,2	74	9,7	6	0
L 238	Zweifall Stolberg/Vicht Zweifall	5410	237	3136	72,6	84	11,2	22	2	146	64,0	75	11,0	69	5	58	2814	69,7	80	11,2	15	2
L 331	Margarethenhöhe Ittenbach Königswinter	5404	247	6678	45,7	50	5,4	0	0	162	48,1	56	6,8	1	0	60	4364	46,8	53	5,5	0	0
L 357	D-Gerresheim Erkrath Düsseldorf	5416	250	6799	58,1	67	7,4	1	0	228	50,8	59	8,1	9	0	60	3660	59,0	67	7,3	1	0
L 358	Bensberg-Refrath Bensberg Köln-Rath	5428	195	6045	66,2	11	78	71	10	1	0	67,5	19,8	350	59	12	3436	67,6	11	79	75	12
L 463	Voerde Hünxe Voerde	5424	215	3169	82,6	97	13,5	54	11	371	71,4	80	9,3	95	13	52	2107	84,7	99	14,0	61	14
L 475	Krefeld Moers Krefeld	5434	206	5027	62,5	71	8,5	3	0	134	58,4	68	10,1	44	1	50	3107	63,7	73	8,9	5	0
L 551	Haltern Dülmen Haltern	5536	229	3200	74,1	87	12,8	30	3	195	65,4	76	10,9	77	6	53	2299	75,1	88	13,3	31	5
L 555	Coesfeld Nordost Osterwick Coesfeld	5533	249	3046	94,9	114	15,6	85	41	285	73,4	84	11,4	95	22	60	1837	98,3	116	14,9	92	50
L 587	St. Mauritz Greven Münster	5506	249	6408	74,7	85	9,4	23	1	483	68,3	78	10,0	87	8	60	4163	77,0	88	10,8	33	3
L 591	Lienen Lienen Lengerich	5513	215	3098	82,4	97	15,5	59	10	197	69,5	80	13,1	89	15	52	2350	82,4	97	15,6	57	11
L 608	Gross Reken Grossreken Dorsten/Wulfen	5505	250	3569	69,1	80	10,6	14	1	249	62,0	72	10,8	65	2	58	2555	70,4	82	11,1	17	1
L 608	Gelsenkirchen GE-Buer GE-Schalke	5523	249	18796	64,1	76	12,7	6	0	1177	58,5	68	10,0	45	1	60	10606	67,4	79	12,3	11	1
L 610	Recklinghausen Datteln Recklinghausen	5526	214	5038	60,6	69	8,4	2	0	156	53,0	62	9,7	18	1	50	3015	62,1	70	8,7	4	0
L 697	Attendorf Plettenberg Attendorf	5531	251	1767	57,8	68	10,5	2	0	168	54,7	63	8,1	20	0	60	1316	58,5	69	10,2	2	0
L 776	Salzkotten Paderborn Büren	5530	250	4811	95,1	114	15,9	81	43	647	74,3	85	9,5	99	23	60	4225	102,4	117	13,2	96	62
L 822	Lippstadt-Cappel Lippstadt Beckum/Ahlen	5528	250	3856	56,1	65	6,9	0	0	183	52,5	59	7,5	11	0	58	2520	56,7	65	7,3	0	0
L 954	Bad Driburg Bad Driburg Warburg	5529	230	3890	64,9	76	10,3	6	0	296	57,9	68	10,2	43	1	56	2340	67,5	78	10,5	10	0

Tagesmittelwerte von Geschwindigkeitskenngrößen je Fahrtrichtung bzw. Fahrstreifen

Jahr 2004

Str.-Kl. u.-Nr.	Zst-Name Richtung I Richtung II	Zst- Nr. V _{zul}	Werktage - Montag-Freitag												Sonn- und Feiertage							
			Leichtverkehr (LV: PKW+Lfw)						SGV						Leichtverkehr (LV)							
			GT	Anz Fz/24h	V _m Km/h	V ₈₅ Km/h	S Km/h	% - Ant >80 >100	Anz Fz/24h	V _m Km/h	V ₈₅ Km/h	S Km/h	% - Ant >60 >80	GT	Anz Fz/24h	V _m Km/h	V ₈₅ Km/h	S Km/h	% - Ant >80 >100			
Grenzzählstellen																						
L 29	Heidenend	5438																				
	Venlo	50	249	3078	56,2	65	7,8	1	0	287	55,3	63	7,8	21	0	59	2110	58,0	67	8,4	2	0
	Kaldenkirchen	50	249	3022	56,6	66	8,2	1	0	290	54,7	63	8,6	21	1	59	2180	57,5	67	8,2	1	0
L 231	Horbach/Locht	5439																				
	Kerkrade (NL)	50	203	1339	56,9	68	10,1	2	0	28	48,8	58	10,8	9	0	48	943	58,2	69	10,5	3	0
	Aachen	50	203	1168	63,9	76	11,1	6	0	30	45,3	62	14,2	17	1	49	791	65,5	77	11,5	9	0
L 560	Sandersküper	5535																				
	Enschede (NL)	70	249	2087	72,2	82	10,3	18	1	104	68	78	11,1	87	9	59	1767	74,5	86	11,5	26	3
	Ahaus	70	249	2094	70,8	80	10,4	15	2	104	68,3	78	11,0	88	10	59	1750	73,0	85	11,3	22	2
L 602	Hemden	5534																				
	Aalten (NL)	70	241	1920	63,2	78	15,5	9	1	273	53,2	73	20,7	55	4	57	1532	64,3	79	16,6	13	1
	Bocholt	70	228	1911	61,3	76	15,3	8	0	268	55,4	75	19,1	57	5	55	1681	63,4	78	15,2	9	1