



B 7n Nuttlar - Brilon

1. Pressegespräch am 16.06.2020

Dialogprozess im Vorfeld des Linienbestimmungsverfahrens

Begrüßung

- **Dipl.-Ing. Sven Koerner, Straßen.NRW**

Vorstellung des Dialogprozesses

- **Dr. Antje Grobe, Dialog Basis**
 - Arbeitsprofil: DIALOG BASIS
 - Öffentlichkeitsbeteiligung: B7n

Begrüßung

Dipl.-Ing. Sven Koerner, Straßen.NRW

Leiter Regionalniederlassung Sauerland-Hochstift

Grundlagen des Dialogprozesses

- Transparenter und strukturierter Dialogprozess
- Bürgerinnen und Bürger, politische Entscheidungsträger vor Ort, Experten und Fachleute zusammenbringen
- Zeitliche Straffung des Prozesses u. a. durch parallele fachliche Bearbeitung und Öffentlichkeitsbeteiligung
- Informationen geben und Sorgen, Ängste, Anregungen, Bedenken hören und aufnehmen

Vorstellung des Dialogprozesses

Dr. Antje Grobe, DIALOG BASIS
Unternehmensleiterin

DIALOG BASIS – UNTERNEHMENSVORSTELLUNG



○ Unabhängig

- Auftraggeber: EU, Ministerien, Behörden, Städte, Unternehmen, Verbände, NGOs, UNFCCC, WHO, OECD, GIZ

○ Wissenschaftsnah

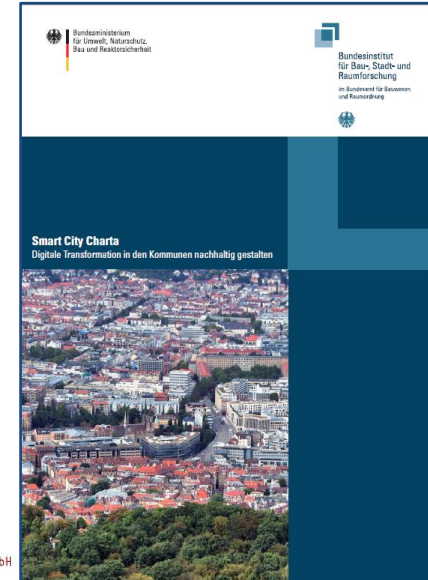
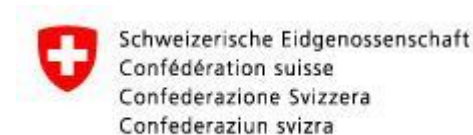
- Universitäten Stuttgart, St. Gallen, Erfurt, Hochschule für Sozialwesen Berlin

○ Hohe methodische Fachkompetenz seit 25 Jahren

- Bürgerbeteiligung
- Stakeholder-Dialoge

○ Hohe inhaltliche Kompetenz

- Klima & Energie
- Infrastruktur & Stadtentwicklung
- Technologie & Transformation



DIALOG BASIS: REFERENZPROJEKTE



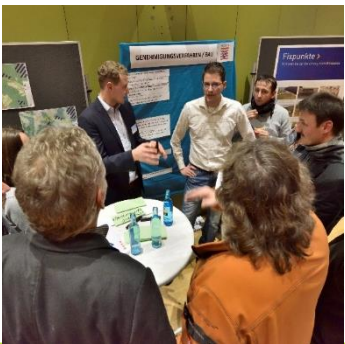
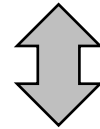
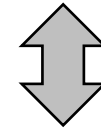
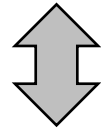
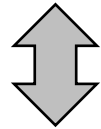
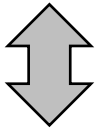
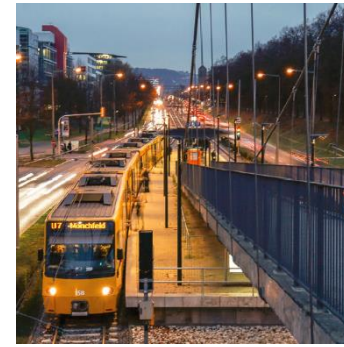
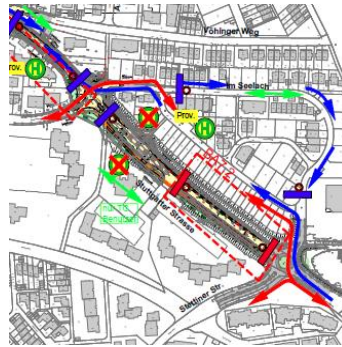
Ausbau Bundesstraßen

Brückenbau -Projekte

Ortsumgehungen/ Ortsdurchfahrten

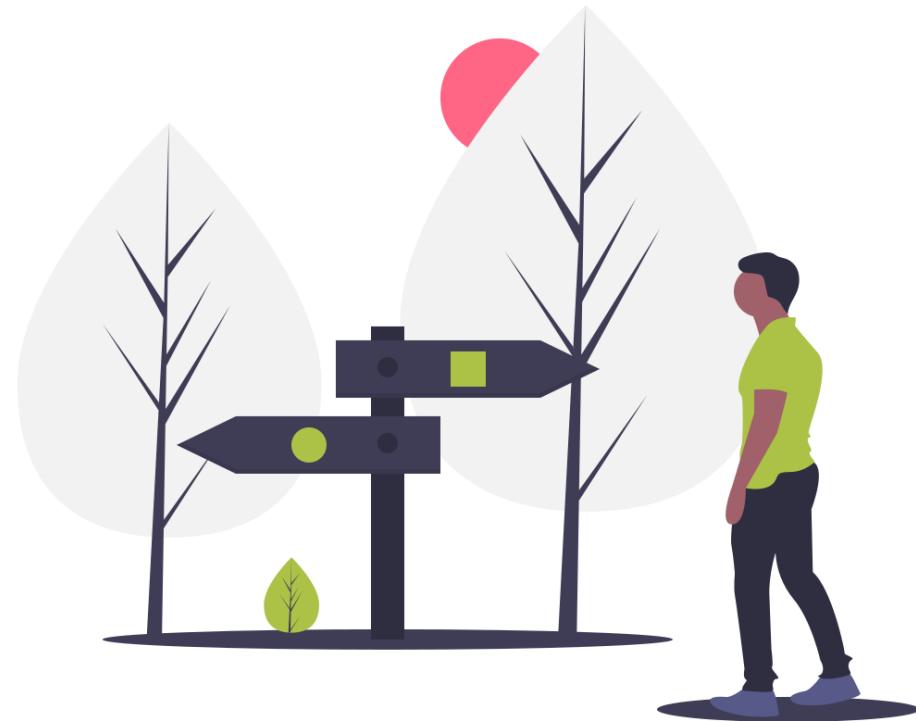
Integrierte Verkehrskonzepte

Multimodale Verkehrskonzepte

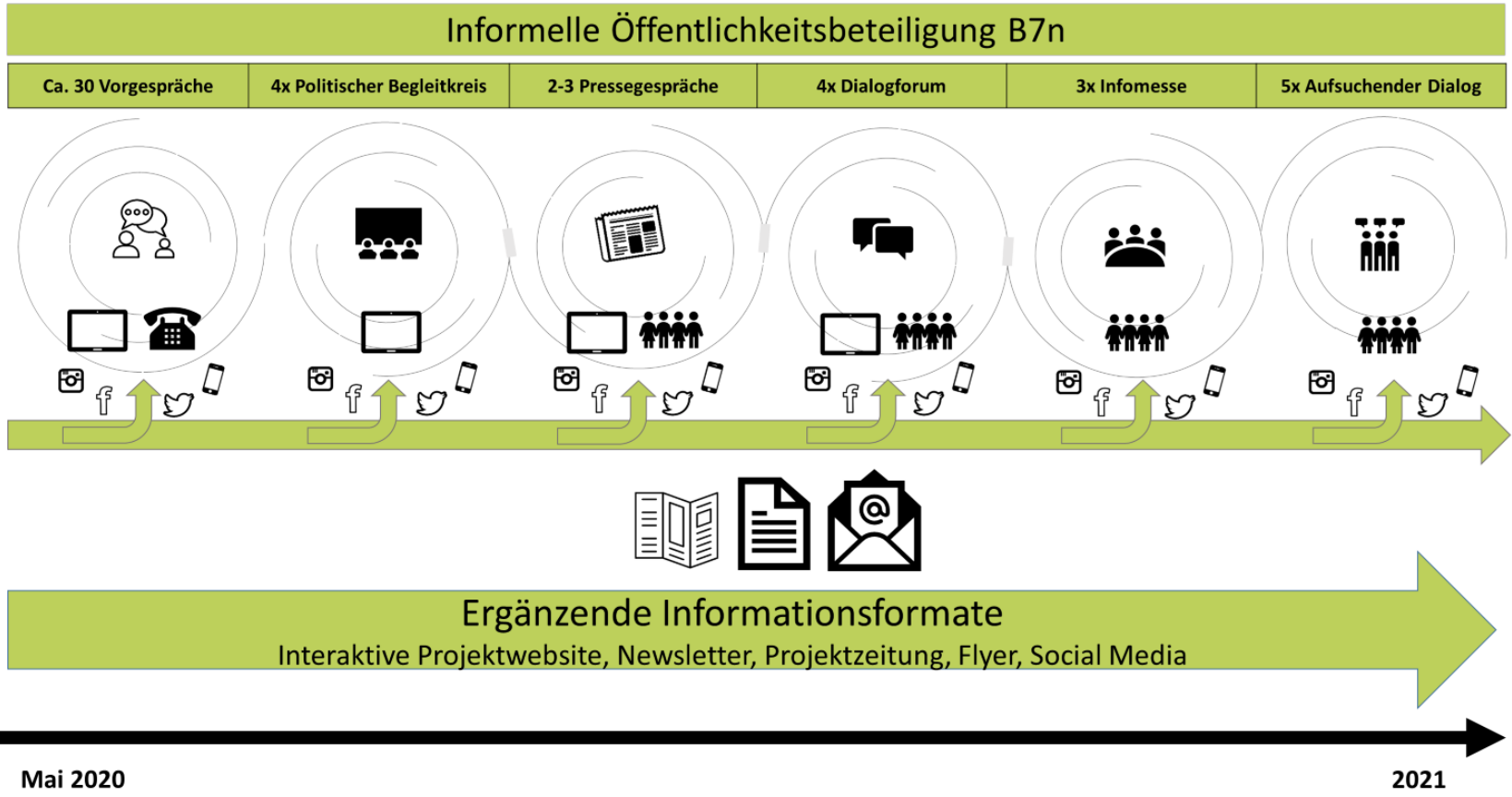


ÖFFENTLICHKEITSBETEILIGUNG: B7N

- Trassenvarianten im Dialog diskutieren
- Gemeinsam „bestmögliche“ Trassenvariante finden
- Breite Information und Beteiligung der Öffentlichkeit organisieren
- Handlungsspielräume nutzen



ABLAUF DIALOGPROZESS B7N

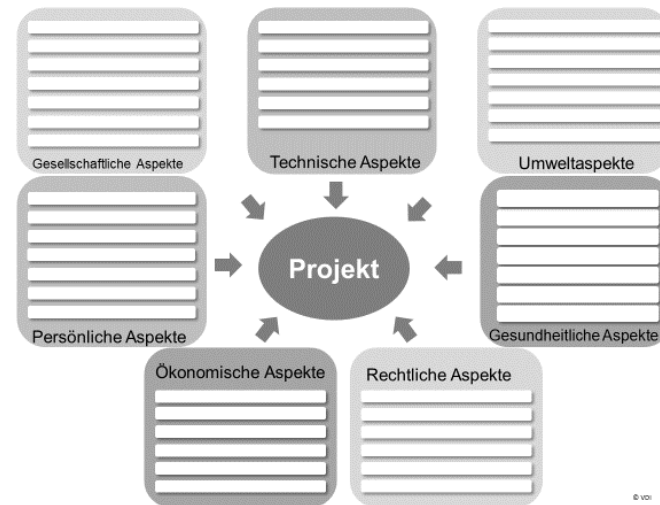
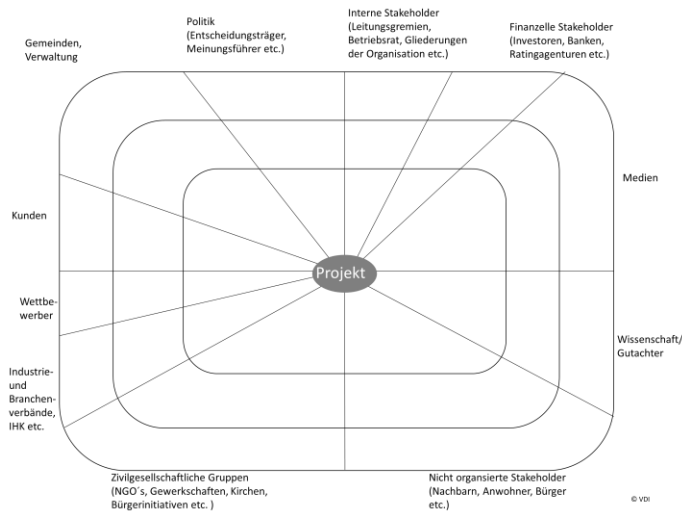
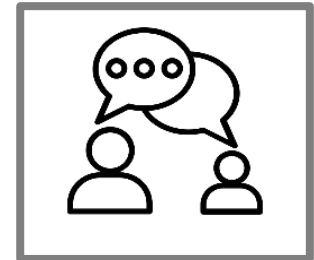


ÜBERSICHT DIALOGFORMATE



VORGESPRÄCHE

- **Ziel:** Akteure über den bevorstehenden Prozess informieren und Anregungen zum Prozess aufnehmen.
- **Wann?** – Ab Mitte Mai (ca. 30 Vorgespräche)
- **Wer?** – Abgeordnete, Landrat, Bürgermeister, Fraktionsvorsitzende, Ortsvorsteher; Gespräche mit Betroffene Landwirte, Wirtschaftsunternehmen, Interessensgemeinschaft, Umweltorganisationen und Vereine stehen noch an.

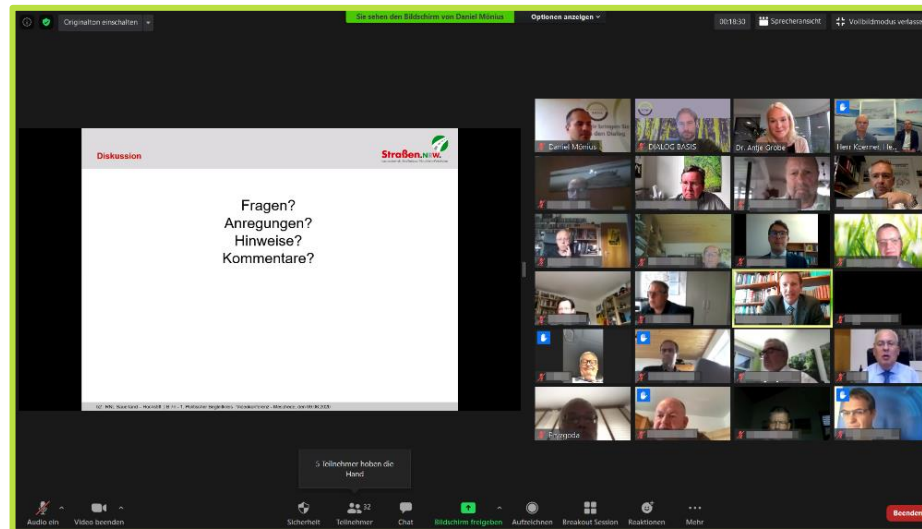
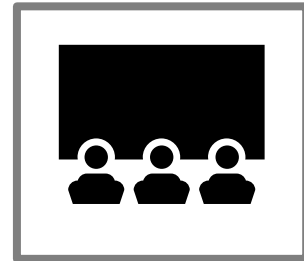


ÜBERSICHT DIALOGFORMATE



POLITISCHER BEGLEITKREIS

- **Ziel:** 25-30 lokale Politiker*innen werden über den aktuellen Stand informiert und können Empfehlungen für den Dialogprozess abgeben.
- **Wann?** – 1. Politische Begleitkreis am 09.06.2020 (3 weitere Termine bis Ende des Jahres geplant)
- **Wer?** – Mitglieder des Europäischen Parlaments, Bundestags- und Landtagsabgeordnete, Landrat, Bürgermeister, Fraktionsvorsitzende, Ortsvorsteher waren geladen.



ÜBERSICHT DIALOGFORMATE



PRESSEGESPRÄCH

- **Ziel:** Information einer breiten Öffentlichkeit zum Projektstand sowie Ankündigung der Öffentlichkeitsbeteiligung und des entsprechenden Vorgehens.
- **Wann?** – 1. Termin: Dienstag, 16.06.2020 (weitere Termine nach Dialogforen geplant)

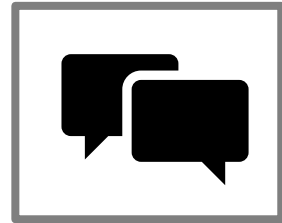


ÜBERSICHT DIALOGFORMATE



DIALOGFORUM

- **Ziel:** Aufnahme von Anregungen und Hinweisen sowie Erarbeitung eines abschließenden Berichts mit Empfehlungen (Bürgervotum) zu der „bestmöglichen Variante“.
- **Variantenabwägung:** 8 Varianten werden diskutiert und ihre Kriterien/Bewertung transparent veranschaulicht.
- **Wann?** – Start voraussichtlich nach der Sommerpause (insgesamt 4 Abendveranstaltungen geplant)
- **Wer?** - Ca. 21 ausgewählte Zufallsbürger*innen (Brilon, Altenbüren, Scharfenberg, Antfeld und Nuttlar) → Adressen über Einwohnermelderegister erhalten und 230 Haushalte wurden angeschrieben.
- **Auswahlverfahren:** Interessierte Bürgerinnen und Bürger kontaktieren DIALOG BASIS und werden nach Geschlecht, Alter, Bildungsstand und Betroffenheit gefragt → Querschnitt der Bevölkerung

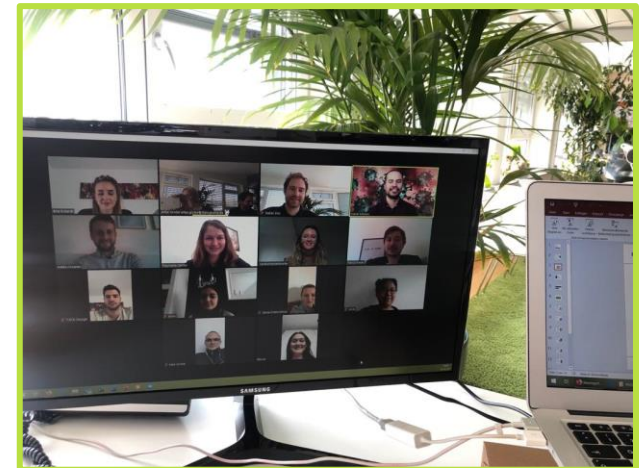
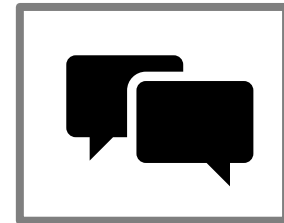


ÜBERSICHT DIALOGFORMATE



DIALOGFORUM ANALOG/DIGITAL

- **Konzept:**
 - **1. Dialogforum:** mit Expert*innen aus Natur- und Artenschutz
 - **2. Dialogforum:** mit Betroffene Landwirtinnen und Landwirte
 - **3. Dialogforum:** mit Verkehrsgutachter und Vertreter*innen aus der Wirtschaft
 - **4. Dialogforum:** Konsolidierung der Ergebnisse und Erarbeitung Bürgervotum



ÜBERSICHT DIALOGFORMATE



INFOMESSEN

- **Ziel:** Bürger*innen aus dem Kreis die Möglichkeit geben, sich an Infoständen direkt mit Planner*innen auszutauschen. Anregungen werden aufgenommen und konsequent weiter verfolgt. Alternativ: Offene digitale Infoveranstaltung + Ausstellungsformat im Rathaus.
- **Wann?** – ab 4. Quartal 2020 (insgesamt 3 Infomessen geplant)
- **Wer?** – Alle interessierten Bürger*innen



ÜBERSICHT DIALOGFORMATE



AUFSUCHENDER DIALOG

- **Ziel:** Konstruktive Dialoge mit Menschen führen, die vielleicht nicht an Infomessen teilnehmen und direkt Betroffene ansprechen.
- **Wie und Wer?** - Mit dem **Infomobil** wollen wir an die jeweiligen Ortschaften fahren und mit dem „**Landwirtschaftsbrunch**“ in direkten Kontakt mit betroffenen Landwirt*innen treten.
- **Wann?** – ab 4. Quartal 2020 (voraussichtlich 3x Infomobil, 2x Landwirtschaftsbrunch)





Zeitnahe Schritte:

- Interaktive Projektwebsite wird überarbeitet – Informationen zu Veranstaltungen, Kartenmaterial und direkter Kontakt über E-Mail Adresse.
 - Website: www.b7n.nrw.de
 - E-Mail: B7n@strassen.nrw.de
- Newsletter, Projektzeitung & Flyer – Aktuelle Informationen für Bürger*innen in regelmäßigen Abständen.

DIALOG BASIS: KONTAKTDATEN



DIALOG BASIS

www.dialogbasis.de

Dr. Antje Grobe

Tel: +49(0) 7157 721 331 -0

Mail: antje.grobe@dialogbasis.de

Daniel Mönius

Tel: +49(0) 7157 721 331 – 61

Mail: daniel.moenius@dialogbasis.de

Raphaela Ganter

Tel: +49(0) 7157 721 331 – 30

Mail: raphaela.ganter@dialogbasis.de



Diskussion: Fragen zum Dialogprozess?