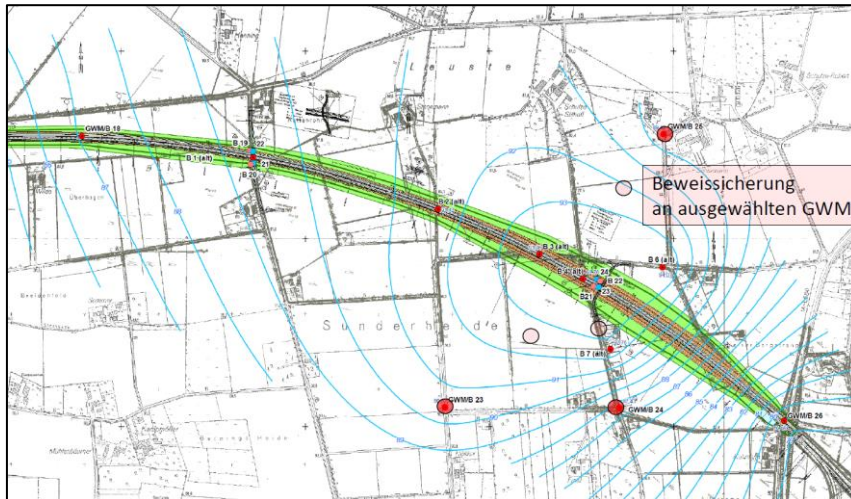


## Neubau der B 67n / B 474n Reken-Dülmen – Grundwassermessstellen (GWM)

Entsprechend der Zusage im Anhörungsverfahren sowie der Regelung im Planfeststellungsbeschluss, wurden entlang der Einschnittslage der B 67n / B 474n Grundwassermessstellen (GWM) zur Beweissicherung eingerichtet (rosa Darstellung).

Die Grundwasserstände wurden hier bereits vor Beginn der Bauarbeiten abgelesen und werden anschließend für einen Zeitraum von 5 Jahren nach Fertigstellung bzw. Verkehrsfreigabe dokumentiert.



Dementsprechend sind in der Anlage die Ablesungen für die Grundwassermessstellen im Bereich des tiefen Einschnitts der künftigen B 474 abgebildet.

Um eine bessere Transparenz zu gewährleisten, werden auch die Ergebnisse, der teilweise bereits in der frühen Planungsphase begonnenen Grundwasserbeobachtungen, aus dem angrenzenden Trassenbereich veröffentlicht.

Zur Orientierung der Lage der GWM sind diese in den beigefügten Übersichtslageplänen dargestellt.

Die bestehenden Listen der Grundwasserbeobachtungen werden fortlaufend aktualisiert und vervollständigt. Einige Grundwassermessstellen, die im Trassenbereich der B 67n / B 474n lagen, wurden bereits überbaut und somit beseitigt.

Anlagen: Übersichtslagepläne Maßstab: 1 : 5.000 - Blatt 3 und Blatt 4 (Die Standorte sind blau bzw. rot unterlegt)

Grundwassermessstellen Tabelle 1:

- Bau-km 9+000: – BW13 B2
- Bau-km 9+680: – BW14 B4
- Bau-km 9+837: – BW15 B6
- Bau-km 10+647: – GWM B8
- Bau-km 10+695: – GWM 42

Grundwassermessstellen Tabelle 2:

- Bau-km 10+765: – GWM 11
- Bau-km 10+775: – GWM 10
- Bau-km 10+695: – BW18 B13
- Bau-km 10+960: – BS14
- Bau-km 11+270: – GWM 41

Grundwassermessstellen Tabelle 3: Bau-km 11+569: – BW18 GWM 14  
Bau-km 12+382: – B 15  
Bau-km 12+417: – GWM 40  
Bau-km 12+835: – B 17  
Bau-km 12+845: – GWM 39

Grundwassermessstellen Tabelle 4: Bau-km 12+985: – GWM 38  
Bau-km 13+234: – B 18  
Bau-km 13+714: – GWM 37  
Bau-km 13+730: – B 1  
Bau-km 13+729: – GWM 36

Grundwassermessstellen Tabelle 5: Bau-km 14+154: – GWM 35  
Bau-km 14+225: – B 2  
Bau-km 14+530: – B3  
Bau-km 14+570: – BW 21 GWM 23  
Bau-km 14+610: – GWM 34

Grundwassermessstellen Tabelle 6: Bau-km 14+620: – GWM 25  
Bau-km 14+650: – GWM 33  
Bau-km 14+740: – B 4  
Bau-km 14+850: – GWM 32  
Bau-km 14+860: – B 6

Grundwassermessstellen Tabelle 7: Bau-km 14+880: – B 7  
Bau-km 14+910: – GWM 31  
Bau-km 15+020: – GWM 24  
Bau-km 15+340: – GWM 26  
Bau-km 15+365: – GWM 30