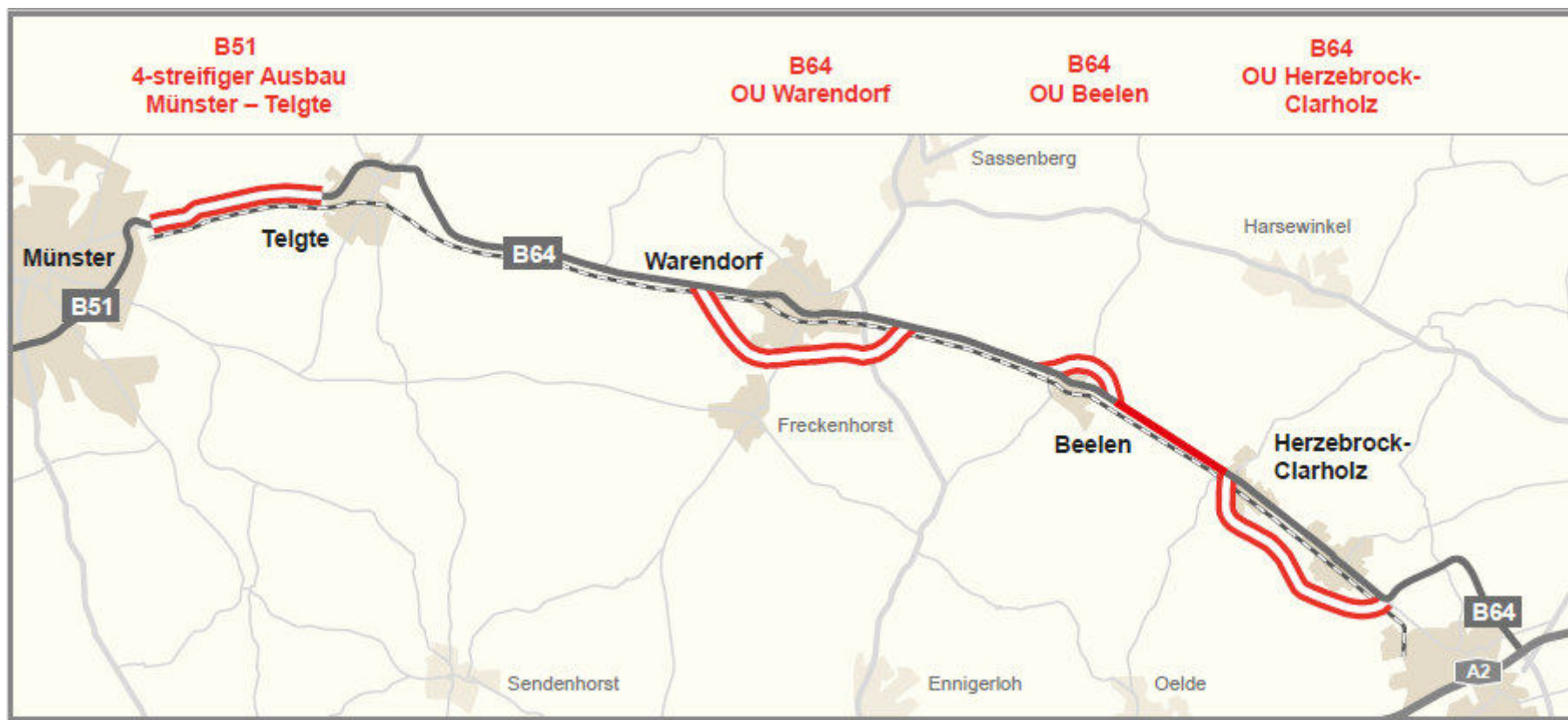



Ratsinformation zum Ausbau der B51 Münster – Telgte








Der Ausbau der B 51, Münster-Telgte und der Neubau der Ortsumgehungen Warendorf, Beelen und Herzebrock-Clarholz im Zuge der B 64 das ist das Straßen.NRW-Projekt „4zu1“ von Münster bis Rheda-Wiedenbrück

Warum braucht die Region diesen leistungsfähigen Streckenzug?


- 

Viele Pendler in der Region
- 


Zahlreiche mittelständische Unternehmen mit schlechter Erreichbarkeit
- 

Viel Durchgangsverkehr in den Städten und Ortschaften
- 


Lärm- und Feinstaubemissionen durch Staus und zähfließenden Verkehr

- 

Erreichbarkeit der Region verbessern

 - Kürzere Reisezeiten für Pendler und Warentransporte
 - Attraktiver Standort Wohnen und Arbeiten
- 

Engpässe beseitigen

 - Entlastung der Anwohner in Ortskernen
 - Weniger Staus und zähflüssiger Verkehr
 - Städtebauliche Entwicklung ermöglichen
- 

Verkehrssicherheit

 - Bahnübergangsbeseitigung
 - Kreuzungsfreiheit
 - Entlastung der Ortsdurchfahrten



Verkehrswende: Wieviel Verkehr kann auf den ÖPNV verlagert werden?

Belastung Telgte-Münster heute	24.500 KFZ/d
Belastung Telgte-Münster 2030	35.500 KFZ/d

Verdoppelung ÖPNV Schienentakt - 1950 KFZ/d

Schließung der Bahnübergänge notwendig

Ersatzwegenetz notwendig

Prognose Verkehrsgutachten 2030 33.500 KFZ/d

Vierspuriger Ausbau ist notwendig!

Kann die Schiene zweigleisig elektrifiziert ausgebaut werden?

Nein! Die Strecke verläuft mitten durch Telgte, Beelen, Warendorf und Herzebrock-Clarholz. Es müssten ganze Häuserzeilen weichen.

Können schnelle Busverbindungen mehr Menschen in den ÖPNV bringen?

Ja, eine bessere Vertaktung wäre möglich.

Optimalfall Schätzung Steigerung Busse	- 2000 KFZ/d
Prognose mit Optimalfall Busse 2030	31.500 KFZ/d

Zukunftsoption: Schnelle Busspur

Vierspuriger Ausbau ist notwendig!



Verlagerung auf Radwege

Ja! Ausbau der Veloroute durch die Stadt Münster und Telgte

Ja! Ausbau einer schnellen, 4,5 breiten Radverbindung entlang der B51 als Kombination mit Wirtschaftsweg und Strecke für Roller und schnelle E-Bikes

Belastbare Daten liegen nicht vor.

Optimalfall Schätzung

- 2000 KFZ/d

Prognose mit Bus/Rad 2030

29.500 KFZ/d

Vierspuriger Ausbau ist notwendig!



Ost-Münsterland-Verbindung



Anteil Schwerverkehr heute

1.450 LKW/d

Anteil Schwerverkehr 2030

2.300 LKW/d

Verlagerung des Güterverkehrs auf die Schiene?

- Gleisbett ist für schwere Lasten nicht geeignet
- Eingleisig und für ÖPNV an Belastungsgrenze
- Keine Be- und Entladeinfrastruktur

Prognose 2030

29.500 KFZ/d

Vierspuriger Ausbau ist notwendig!



Fokus Telgte-Handorf

Belastung Telgte-Münster heute 24.500 KFZ/d

Belastung Telgte-Münster 2030
mit Verdoppelung Schiene 33.500 KFZ/d

Belastung Telgte-Handorf heute 19.000 KFZ/d

Belastung Telgte-Handorf 2030
mit Verdoppelung Schiene 24.500 KFZ/d

Optimalfall - 4.000 KFZ/d

Prognose 2030 Optimalfall gesamt 29.500 KFZ/d

Prognose 2030 Optimalfall Telgte 20.500 KFZ/d

Vierspuriger Ausbau ist notwendig!

DIALOG BASIS



- Unabhängig, allparteilich
 - Auftraggeber: EU, Ministerien, Behörden, Städte, Unternehmen, Verbände, NGOs, UNFCCC, WHO, OECD, GIZ
- Wissenschaftsnah
 - Universitäten Stuttgart, St. Gallen, Erfurt, Hochschule für Sozialwesen Berlin
- Hohe methodische Fachkompetenz
 - Bürgerbeteiligung
 - Stakeholder-Dialoge
- Hohe inhaltliche Kompetenz
 - Infrastruktur und Stadtentwicklung
 - Energie(wende) und Klima(wandel)
 - Neue Technologien



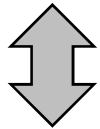
Schweizerische Eidgenossenschaft
Confédération suisse
Confederazione Svizzera
Confederaziun svizra



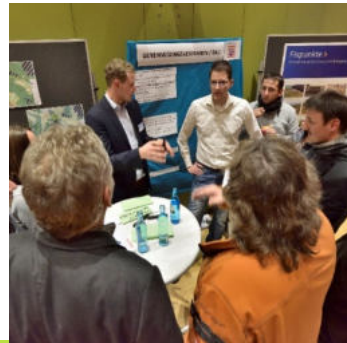
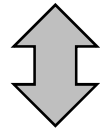
REFERENZPROJEKTE



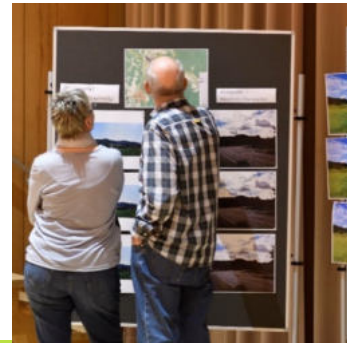
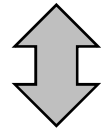
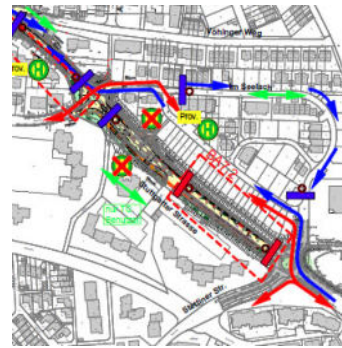
**Ausbau
Bundesstraßen**



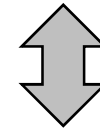
**Brückenbau
-Projekte**



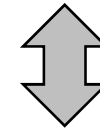
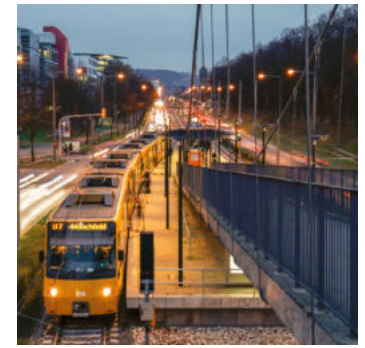
**Ortsumgehungen/
Ortsdurchfahrten**



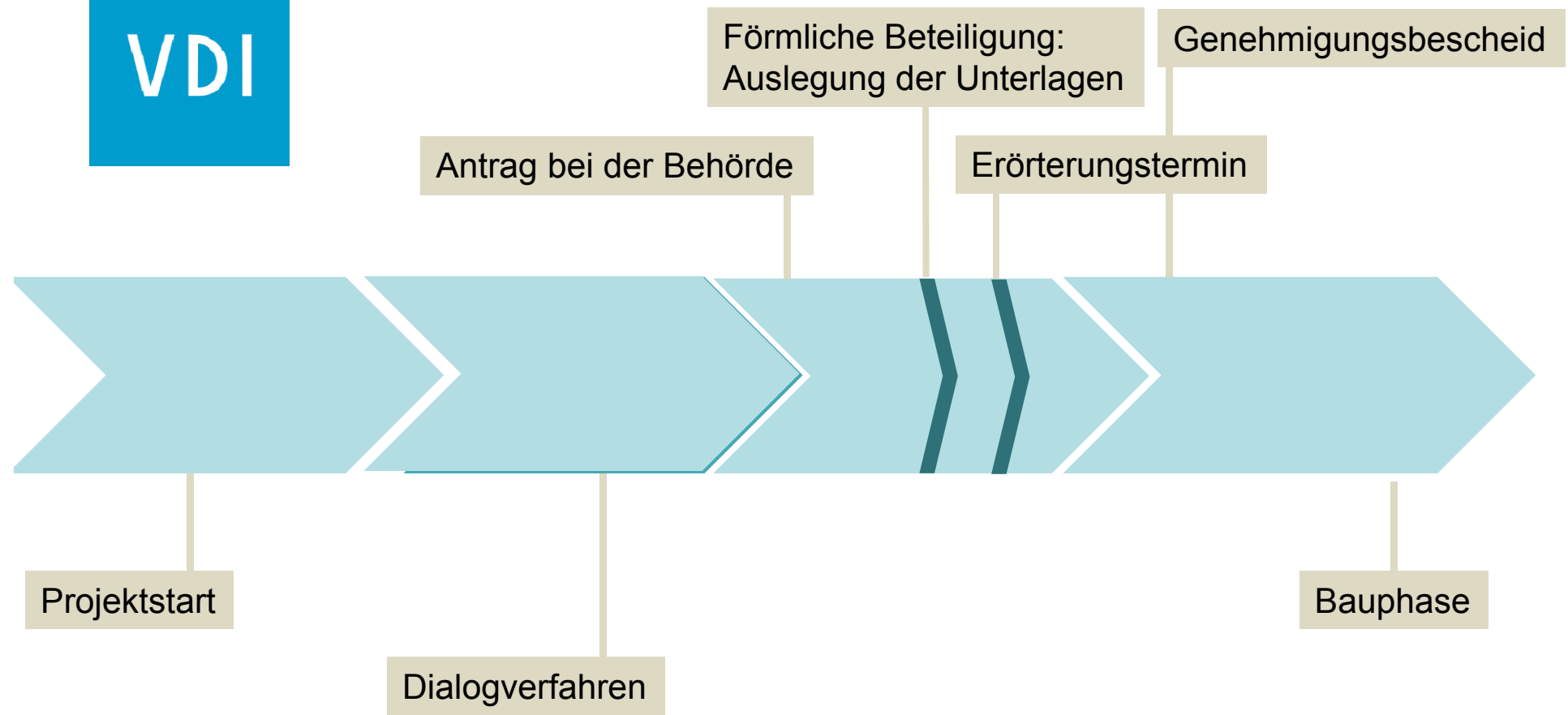
**Integrierte
Verkehrskonzepte**



**Multimodale
Verkehrskonzepte**



VDI 7000 RICHTLINIE FRÜHE ÖFFENTLICHKEITSBETEILIGUNG

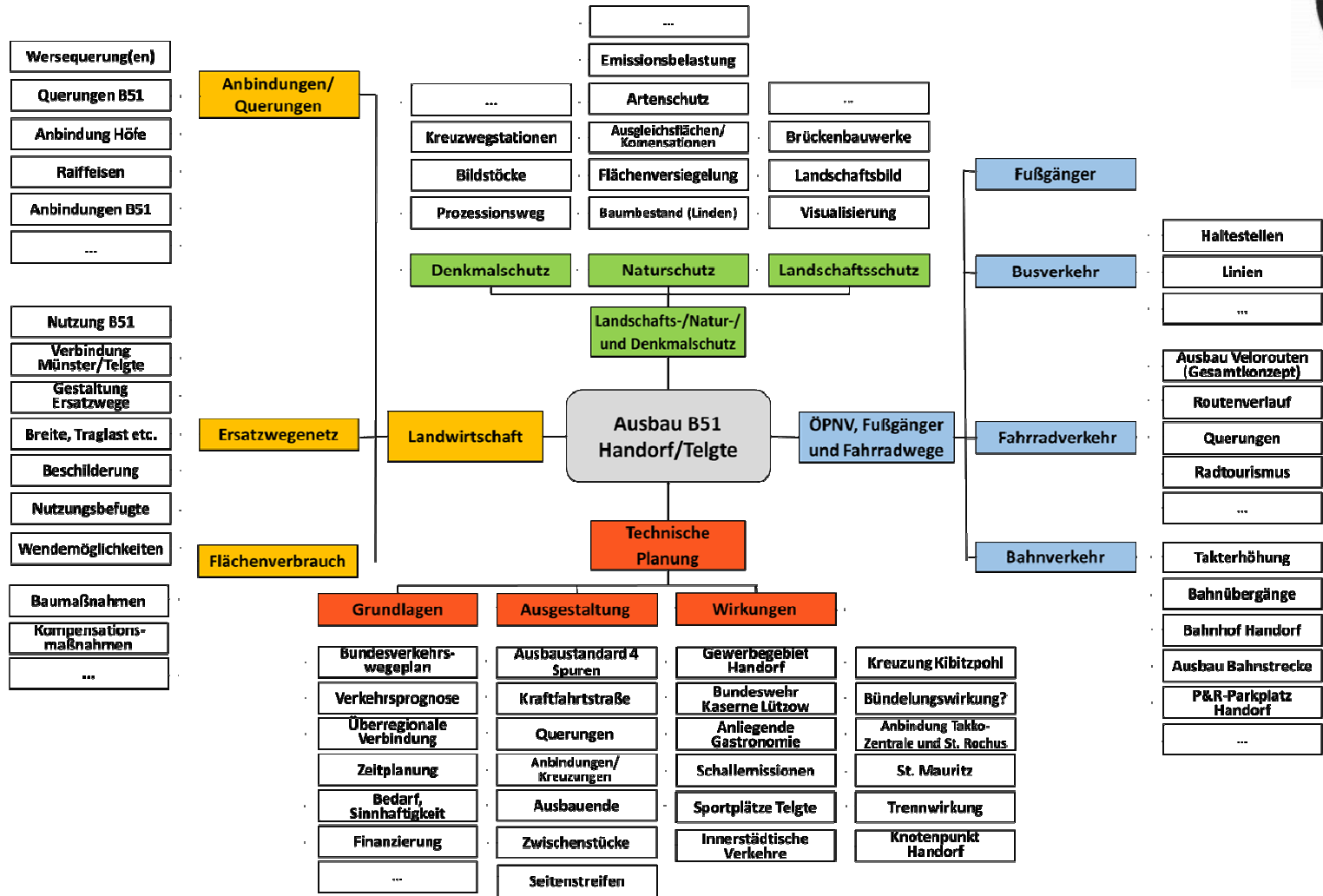


ABLAUF ÖFFENTLICHKEITSBETEILIGUNG



	Vorgespräche	Ratsinfo	Bürgerforum I	Landwirtschaft	Bürgerforum II
	Themen & Fragen	Vorabinfo Fragen	Wissen vor Ort	Wissen vor Ort	Wissen vor Ort
Straßen.NRW					
Online					
Presse					
Info vor Ort					

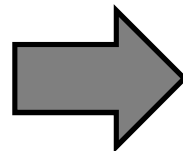
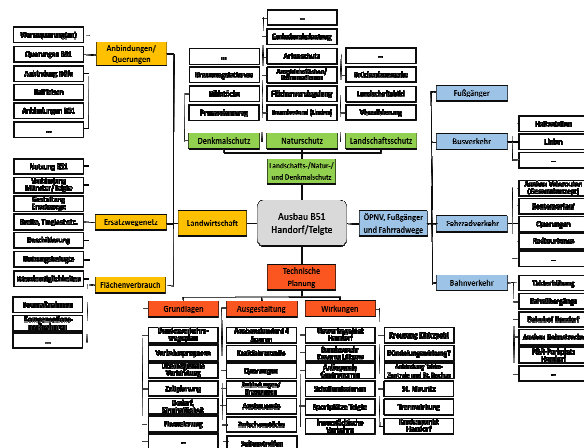
ERSTELLUNG THEMENFELDANALYSE



DOKUMENTATION VON FRAGEN UND ANREGUNGEN



1. Digitalisierung und Erstellung von Listen der Fragen und Anregungen



Landwirtschaft

Anbindungen & Querungen

Wird es eine Wersequerung geben?

Wird die B51 bei Umsetzung der Maßnahme zur Kraftfahrtstraße? Wird es für landwirtschaftliche Verkehr eine Ausnahme geben?

Sind landwirtschaftliche Maschinen von potentiellen Dieselfahrverboten in Münster ausgenommen?

Ersatzwegenet

Wurde die Verkehrsbeziehung für die Landwirtschaft zwischen Münster und Telgte berücksichtigt?

Wie kann Verkehr in unmittelbarer Nähe zu kommerziellen Tierstallungen vermieden werden?

ÖPNV, Fußgänger und Fahrradwege

ÖPNV

Die aktuelle Ausgestaltung der Bahnübergänge wird als gefährlich eingestuft.

Wurden die Auswirkungen der Kapazitätserhöhungen der Bahnstrecke Münster-Wiedenbrück auf den Straßenverkehr berücksichtigt?

Welche Stauerwartungen an den Bahnübergängen gibt es mit Blick auf den kommenden Halbstundentakt?

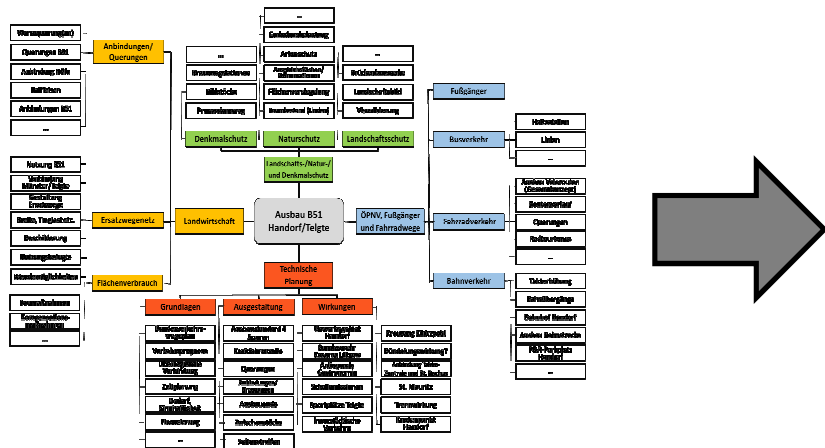
Ist ein Bahnübergang im Bereich des Jägerhauses möglich?

Was passiert mit den Bushaltestellen und dem Verkehr auf dieser Linie? Kann die Einschränkung vermieden werden?

DOKUMENTATION VON FRAGEN UND ANREGUNGEN



2. Diskussion von Fragen, Anregungen und Antworten vor Ort in den Formaten der Bürgerbeteiligung



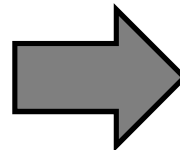
DOKUMENTATION VON FRAGEN UND ANREGUNGEN



3. Transparente Dokumentation der Fragen und Antworten auf der Projekthomepage

Landwirtschaft
Zusätzungen & Erweiterungen
Wird es eine Warteschlange geben?
Wird die B51 bei Umsetzung der Maßnahme zur Kraftfahrstraße? Wird es für landwirtschaftliche Verkehr eine Ausnahme geben?
Sind landwirtschaftliche Maschinen von potentiellen Dieseltzahrverboten in Münster ausgenommen?
Ersatzwegerecht
Wurde die Verkehrszuweisung für die Landwirtschaft zwischen Münster und Telgte berücksichtigt?
Wie kann Verkehr in unmittelbarer Nähe zu kommerziellen Tierställen vermieden werden?

ÖPNV, Fußgänger und Fahrradwege
ÖPNV
Die aktuelle Ausgestaltung der Bahnübergänge wird als peinlich eingestuft.
Wurden die Auswirkungen der Kapazitätserhöhungen der Bahnstrecke Münster-Wiedenbrück auf den Straßenverkehr berücksichtigt?
Welche Maßnahmen an den Bahnübergängen gibt es mit Blick auf den kommenden Hörsingentakt ?
Ist ein Bahnübergang im Bereich des Hörsingentaks möglich?
Wie passiert mit den Bushaltestellen und dem Verkehr auf dieser Linie? Kann die Einrichtung vermieden werden?

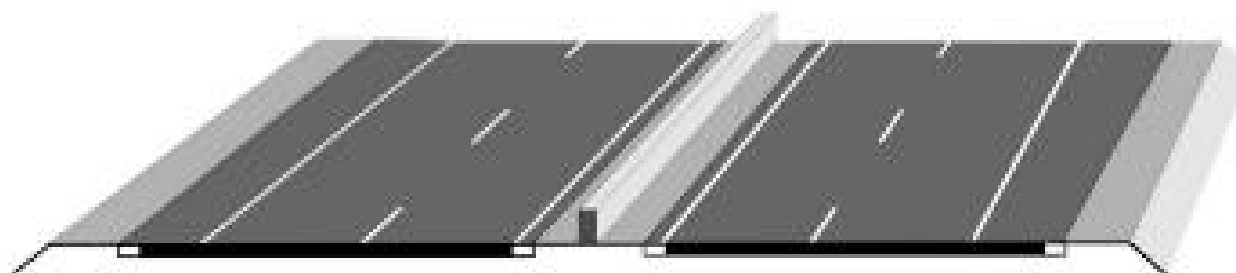


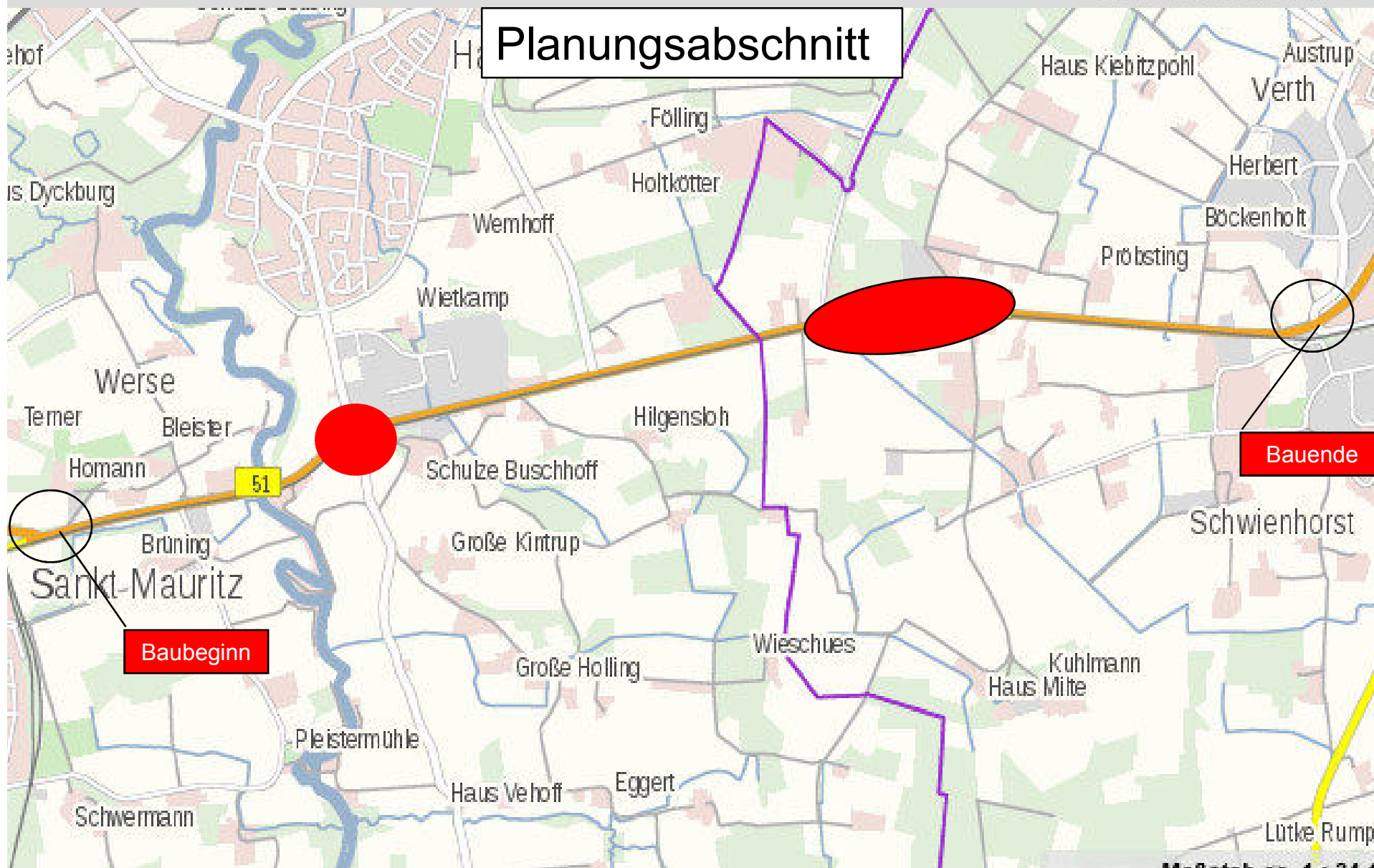
The screenshot shows the website interface for the '4zu1 Ostmünsterland-Verbindung' project. At the top, there are navigation options for language (Deutsch), contrast, and accessibility (Leichte Sprache, Gebärdensprache). The main header includes 'Start', 'Wir bauen für Sie', 'Presse', 'Partner', and 'Straßen.NRW'. A search bar with 'Schnellzugriff' and 'Was möchten Sie finden?' is present. The main content area features a title: '4zu1 Ostmünsterland-Verbindung: Der B51-Ausbau und B64-Neubau zwischen Münster und Rheda-Wiedenbrück'. Below the title is a map showing the project route from Münster to Rheda-Wiedenbrück, highlighting the B51 and B64 sections. A sidebar on the right contains 'Quicklinks' for 'B51/B64: 4zu1', 'B51-Erweiterung Münster-Telgte', and 'Ortsumgehungen' for Warendorf, Beelen, and Herzebrock-Clarholz. There is also a 'Mehr zum Thema' section with 'Zuständige Niederlassungen: Münsterland und Ostwestfalen' and a 'Kartenausschnitt bei Verkehr.NRW' link.

www.4zu1.nrw.de

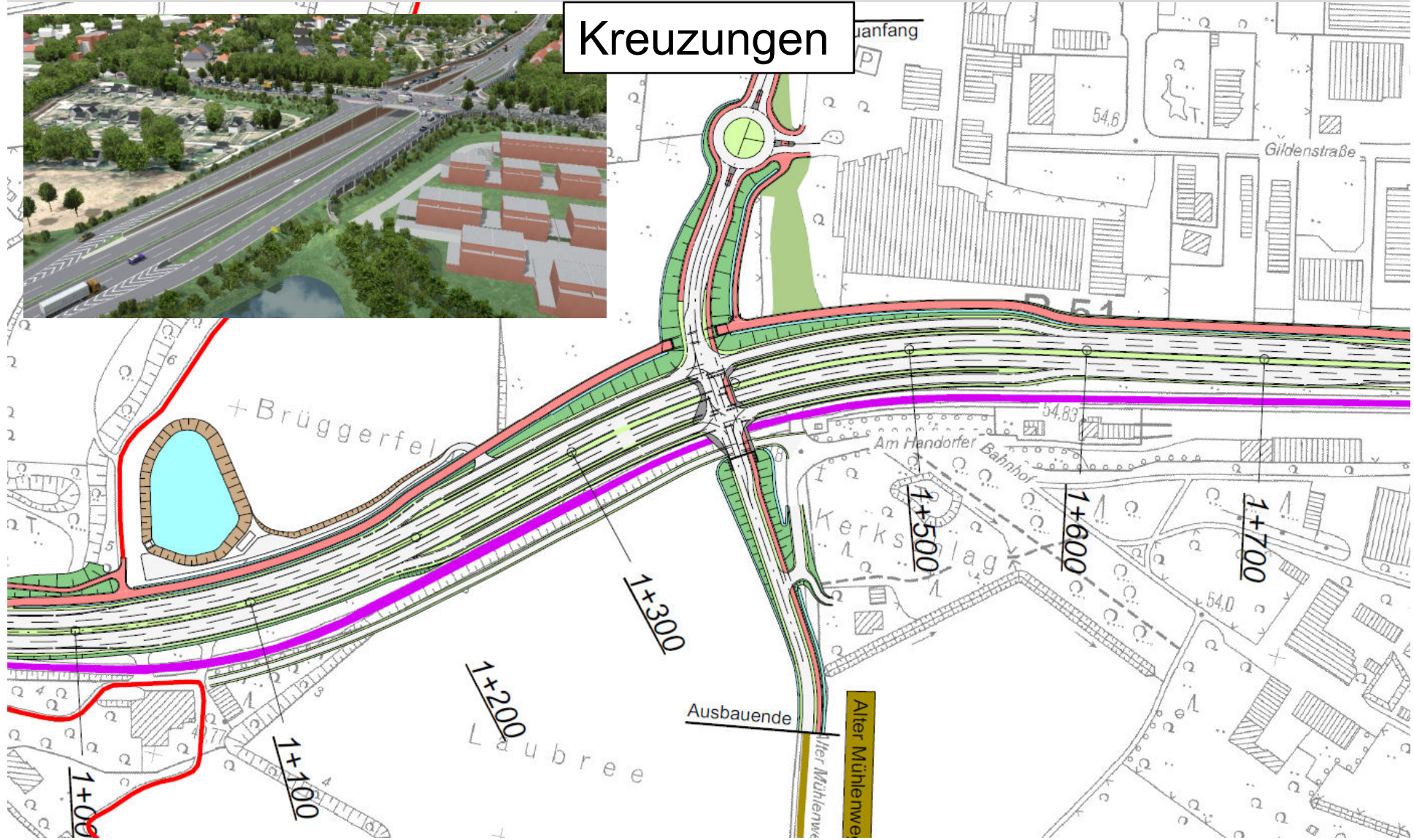


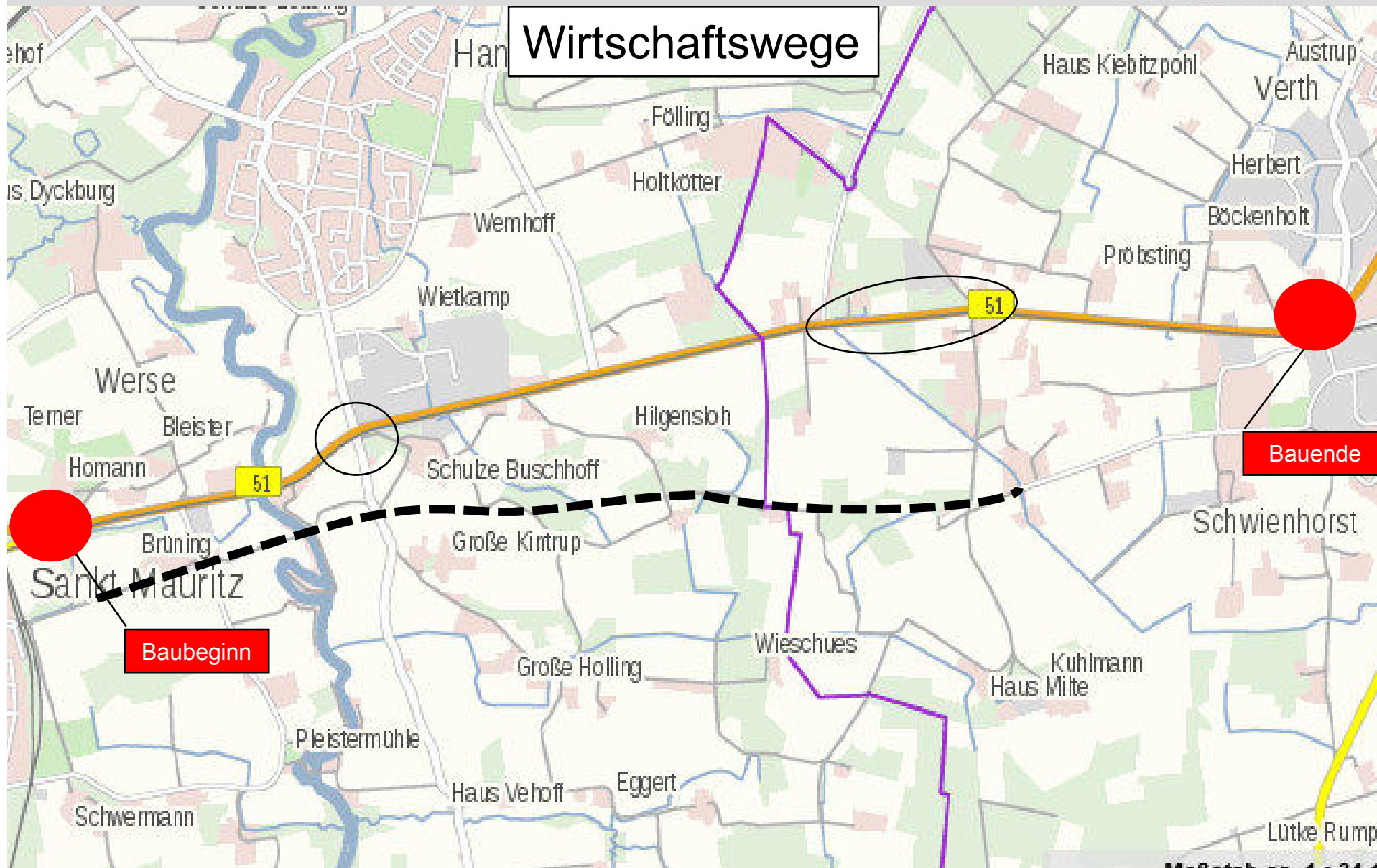
Festlegung im
Fernstraßenausbaugesetz:
vierstreifiger Ausbau zwischen
Münster und Telgte



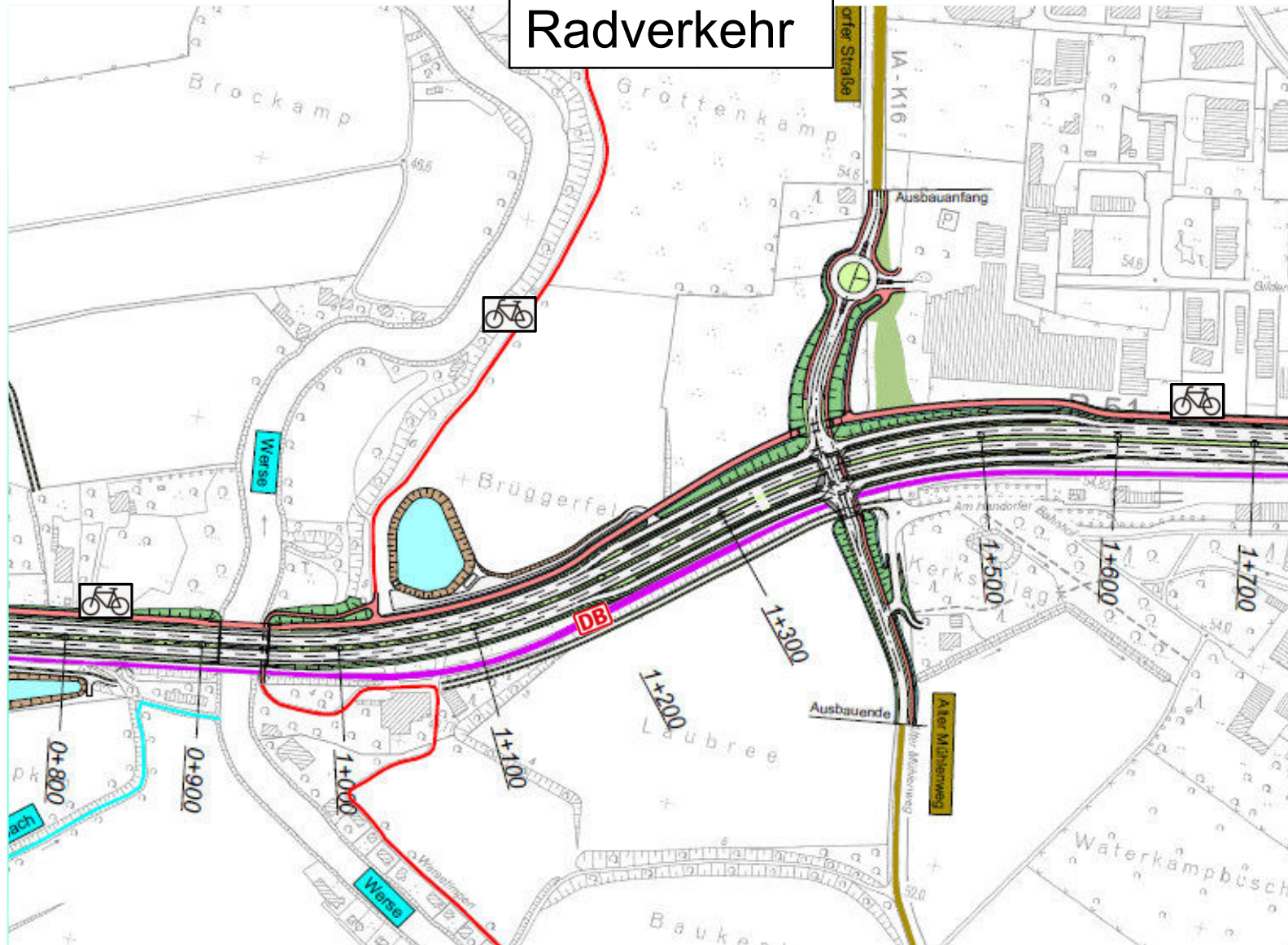


Kreuzungen

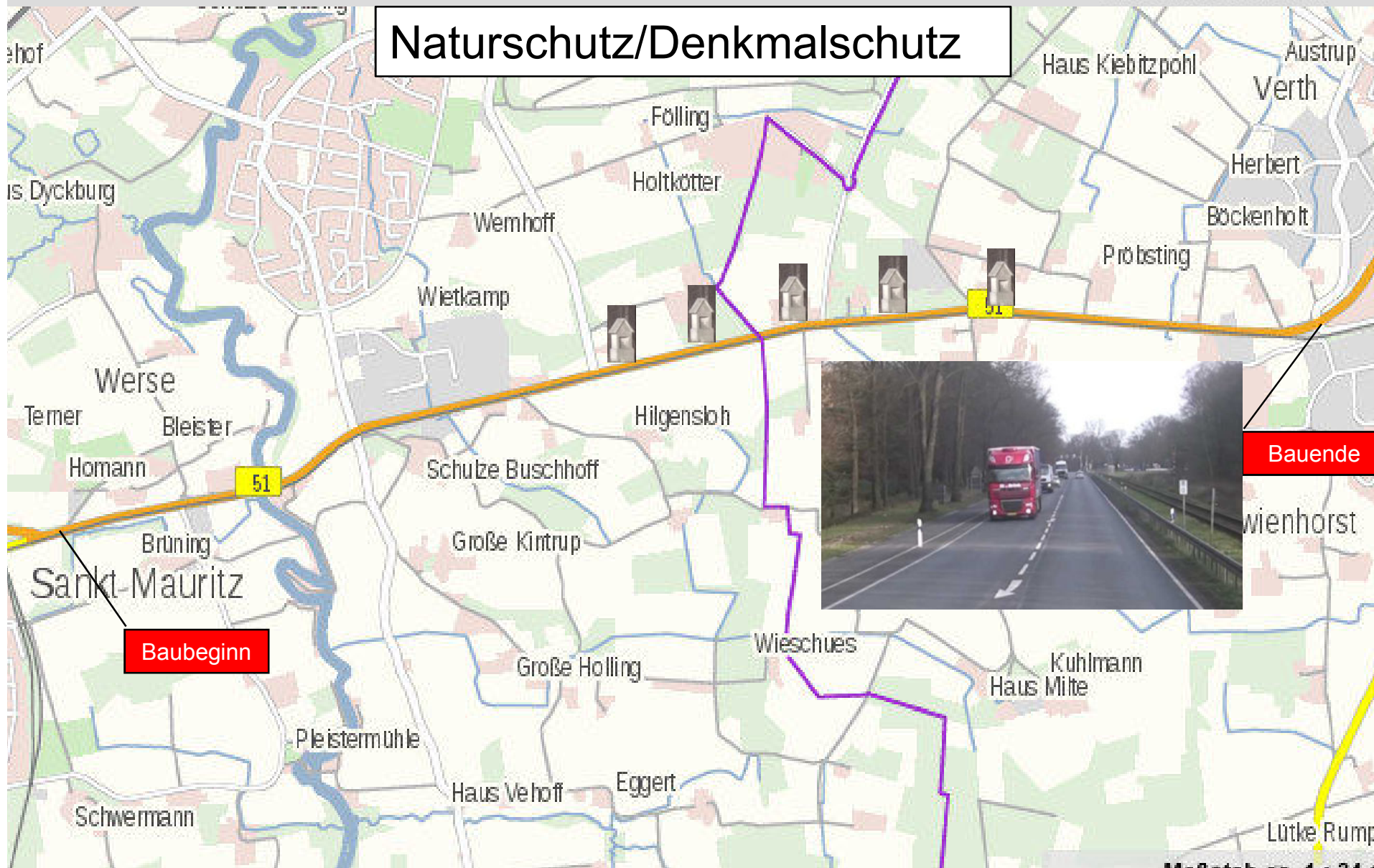


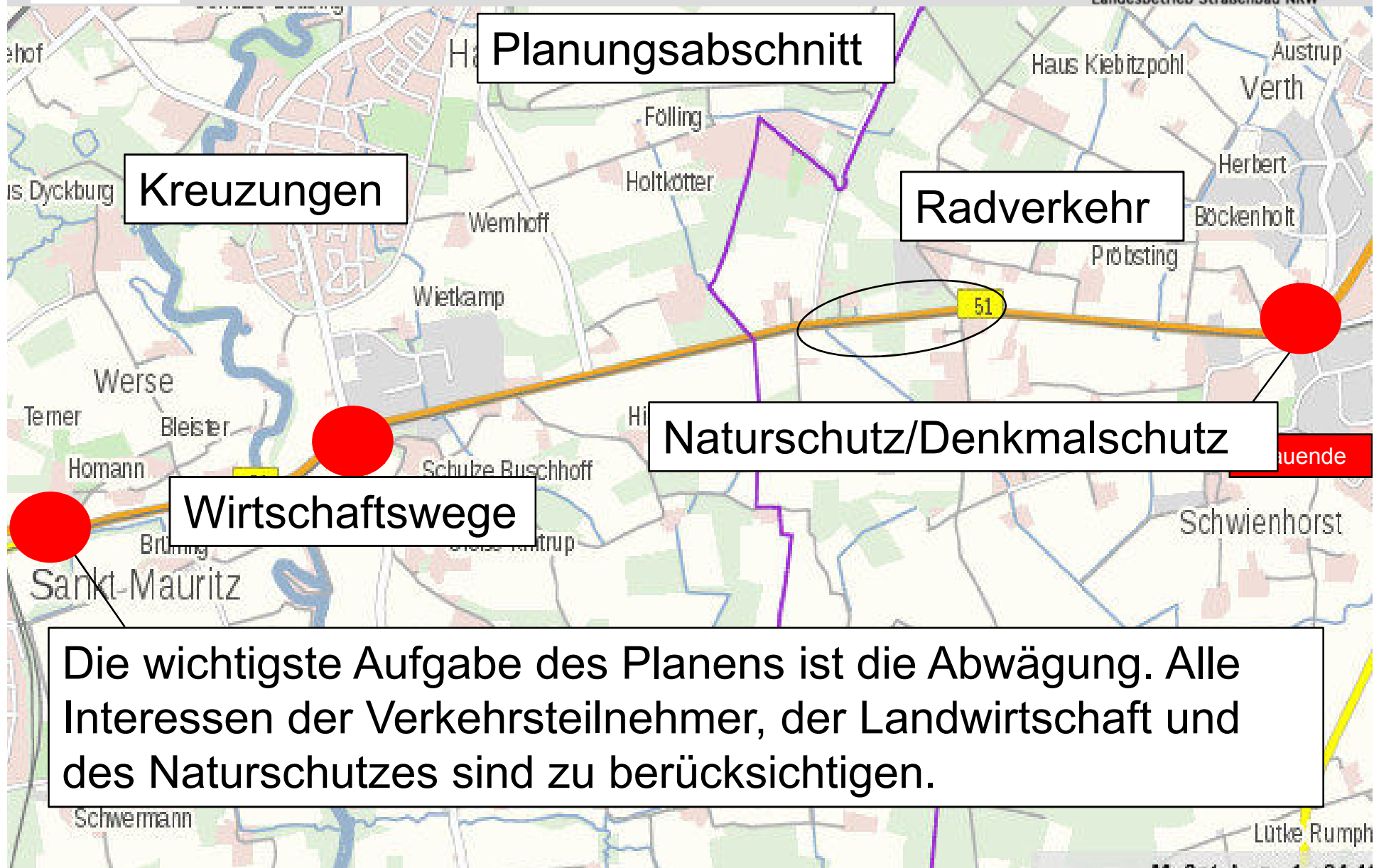


Radverkehr



Naturschutz/Denkmalschutz





Die wichtigste Aufgabe des Planens ist die Abwägung. Alle Interessen der Verkehrsteilnehmer, der Landwirtschaft und des Naturschutzes sind zu berücksichtigen.