



Straßen.NRW

Landesbetrieb Straßenbau Nordrhein-Westfalen

Ausbau der B480 Raumland - Bad Berleburg Konstruktiver Ingenieurbau

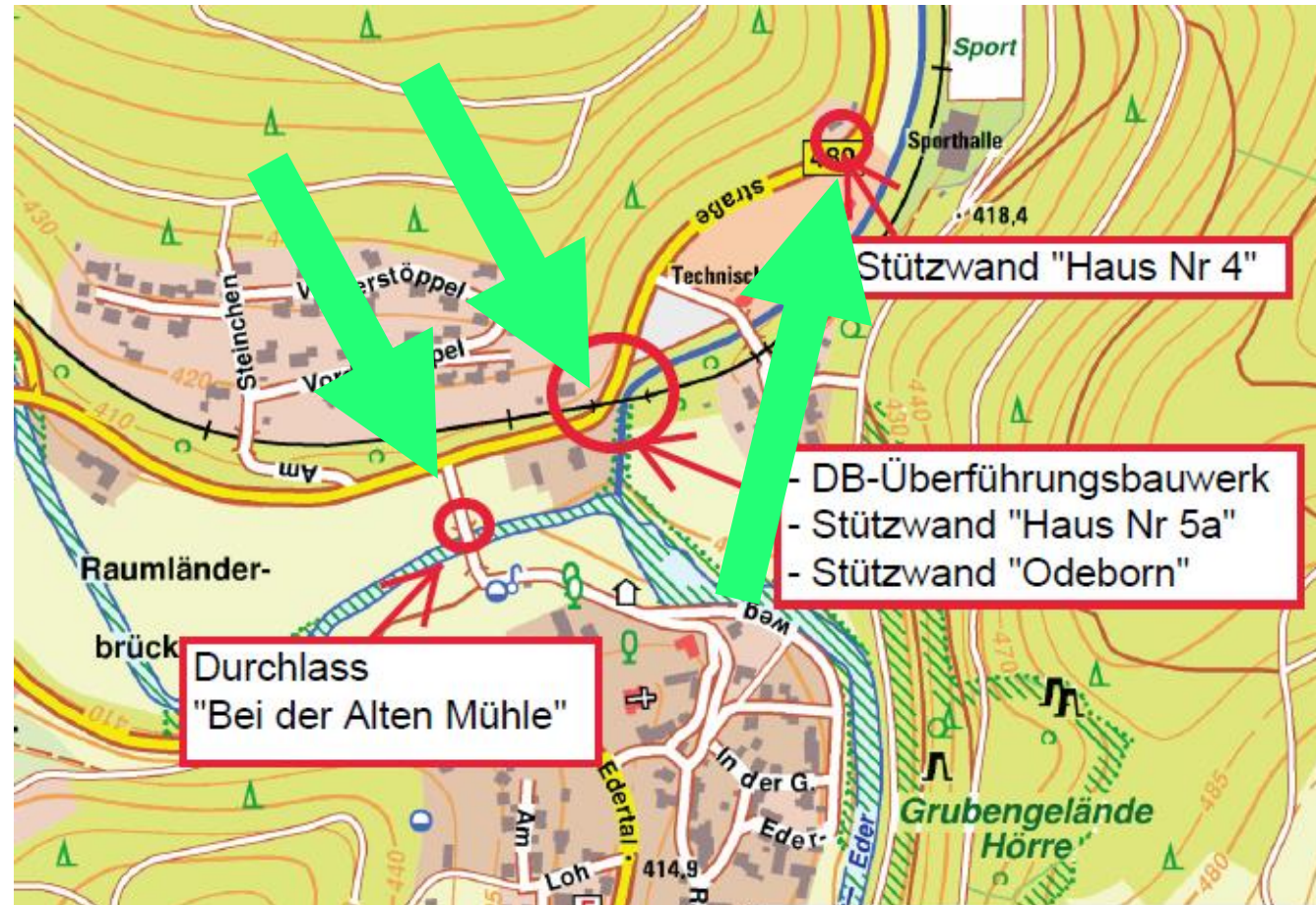
Stand: 01.06.21

- / Übersicht zu den Bauwerken
- / Vorstellung der Einzelbauwerke

Stand: 01.06.21

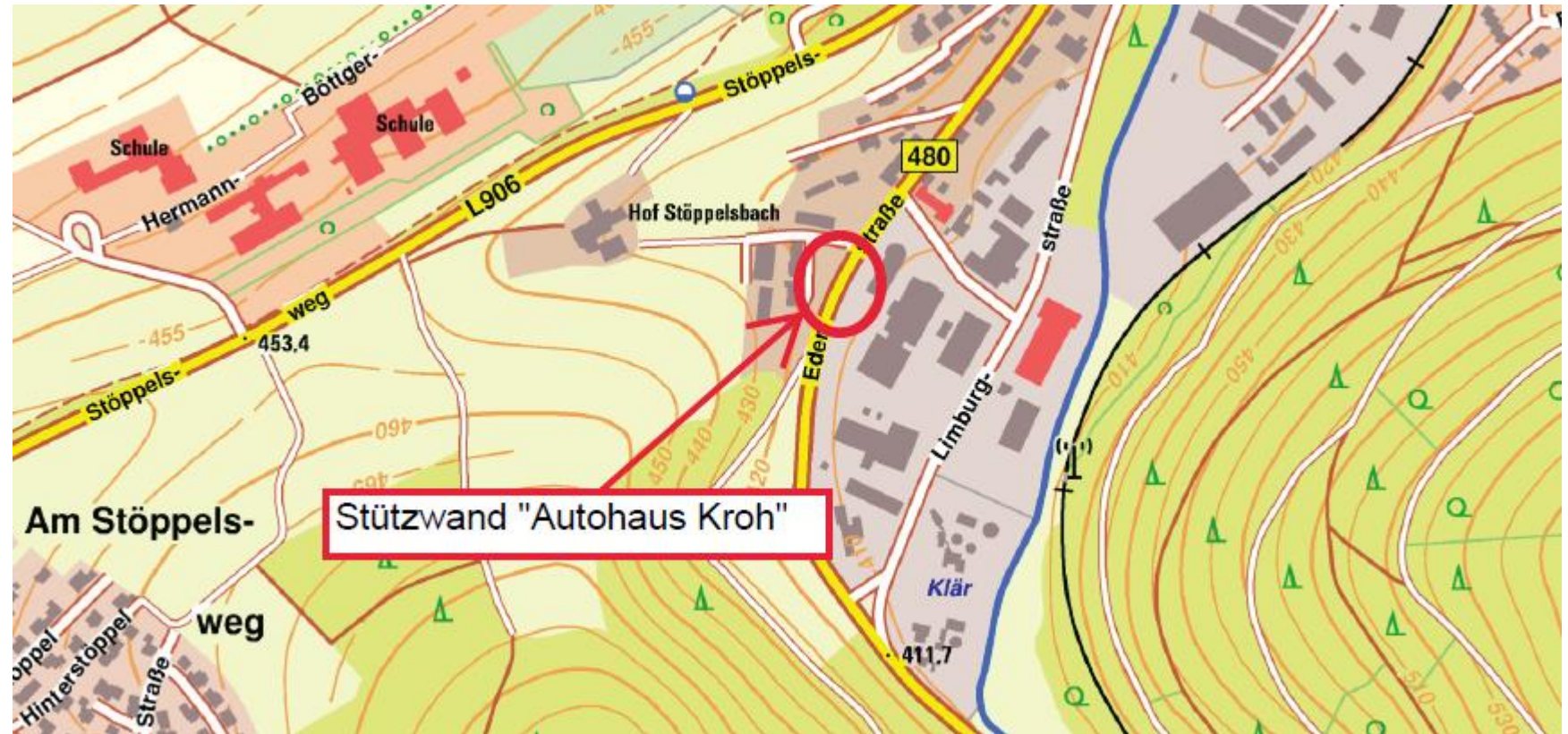
- 4 neue Bauwerke (Neubau):
- Durchlass „Bei der alten Mühle“
 - Stützwand „Haus Nr 5a“
 - Stützwand „Odeborn“
 - Stützwand „Haus Nr 4“

- 1 Bestandsbauwerk (Ersatzneubau)
- DB Überführungsbauwerk



Stand: 01.06.21

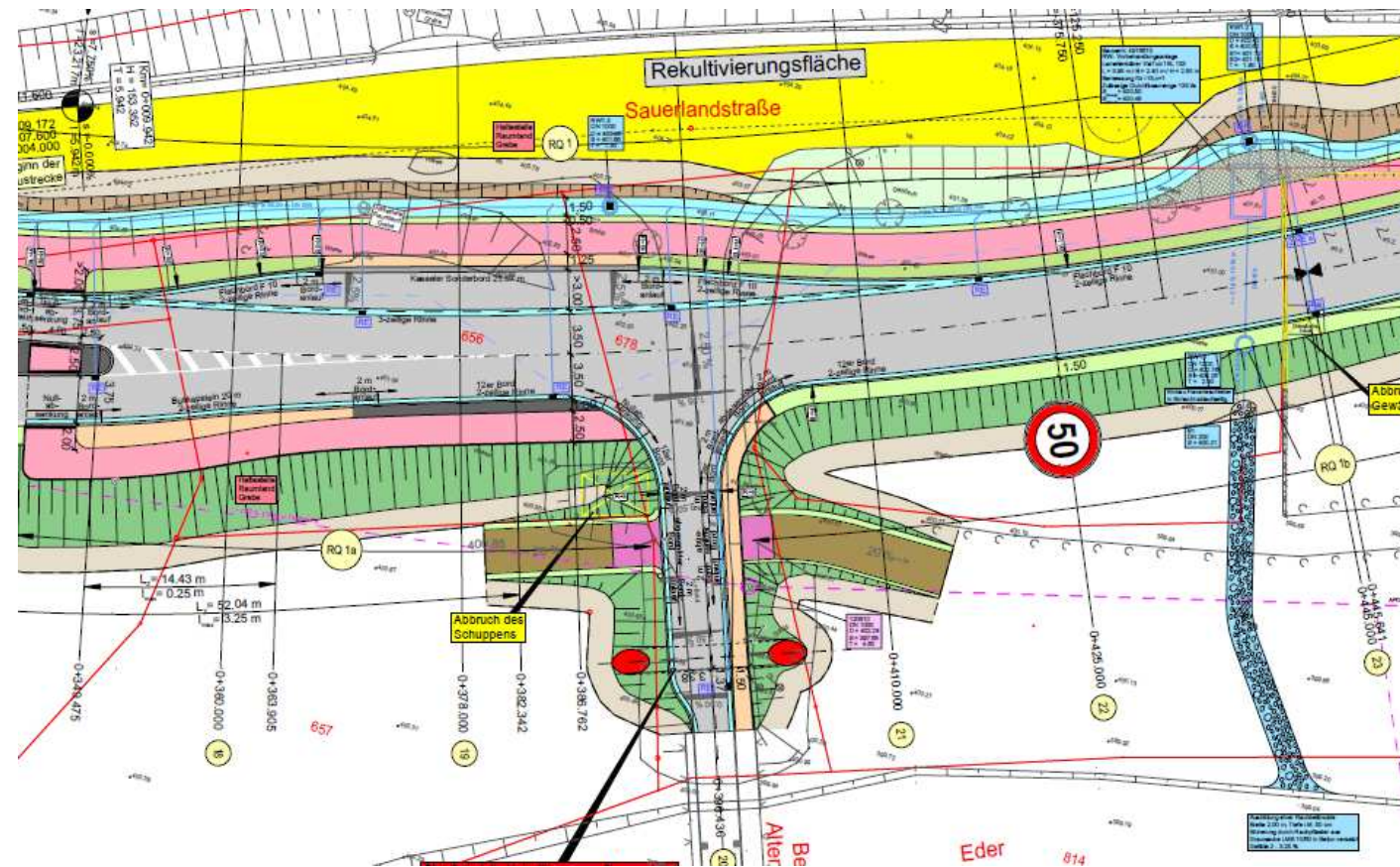
1 neues Bauwerk (Neubau):
- Stützwand „Autohaus Kroh“



Stand: 01.06.21

Draufsicht Durchlass

- / Durchlass „Alte Mühle“ als Ersatz für Flutmulde über Gemeindeweg
- / Straße wird verbreitert
- / Zufahrt zu Wiesenflächen bleiben erhalten



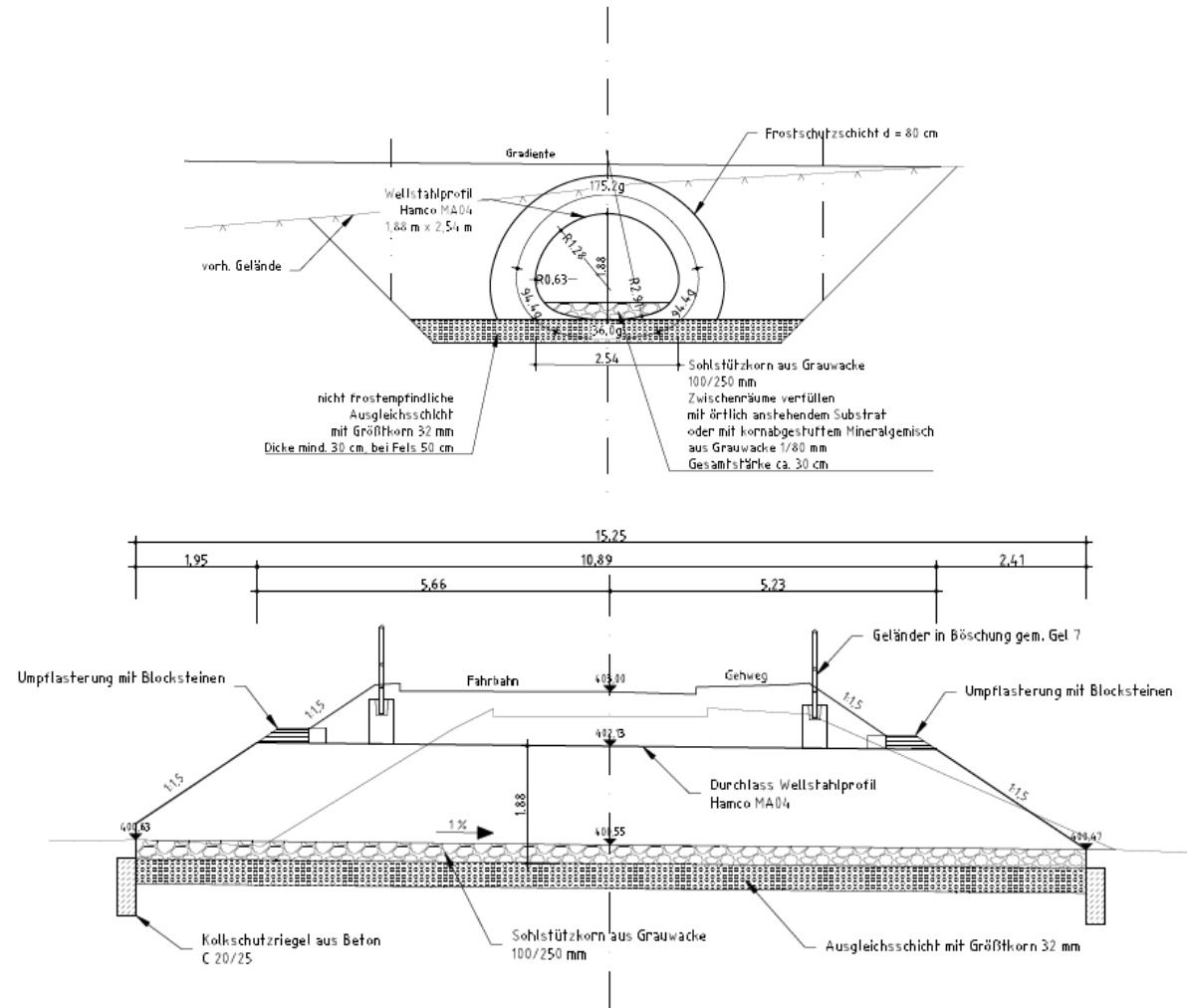
Stand: 01.06.21

Durchlass „Alte Mühle“

- / BW-Nr. 4916 619
- / Stahl-Fertigteilprofil
- / Länge: 15,25 m
- / Breite: 2,54 m
- / Lichte Höhe: 1,88 m

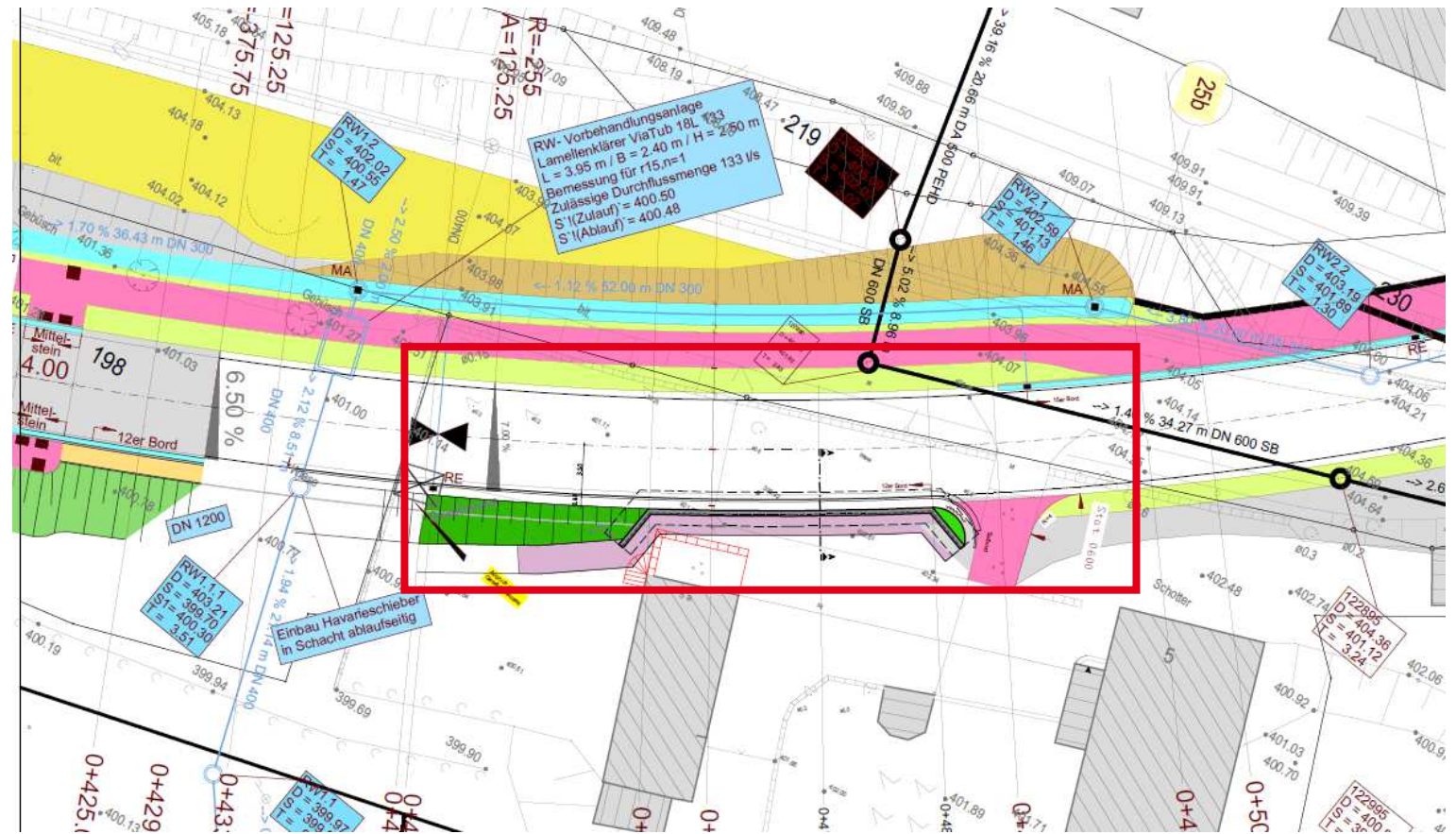
Abmessungen Produktabhängig

Stand: 01.06.21



Lageplan

- / Kurve im Bereich der Bahnunterführung wird entschärft
- / B480 rückt näher an die vorhandene Bebauung
- / Zur Überwindung des Höhenunterschieds ist eine Stützwand erforderlich



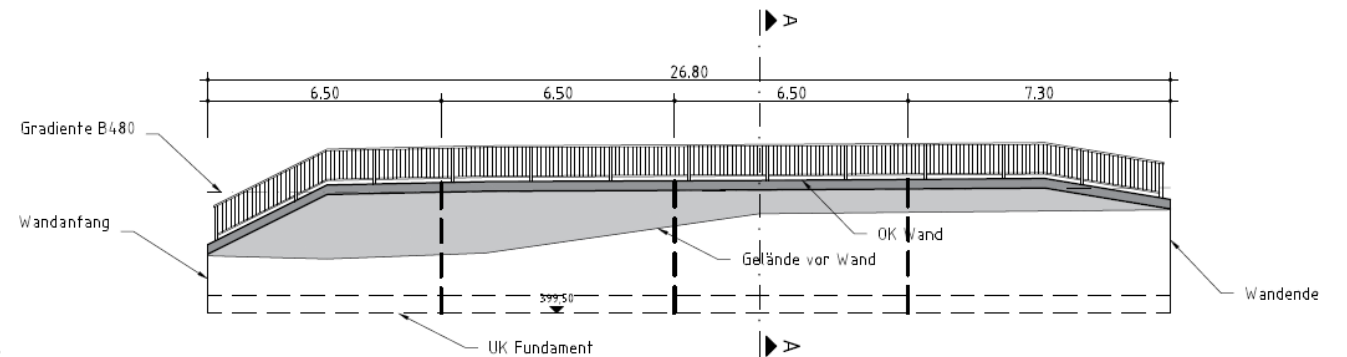
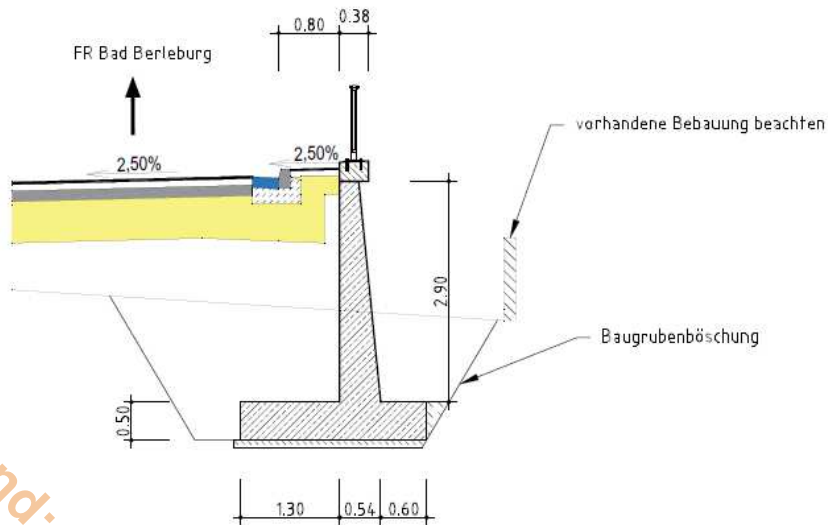
Stand: 01.06.21

Stützwand „Haus Nr. 5a“

- / BW-Nr. 4916 611
- / Stahlbeton
- / Winkelstützwand
- / Länge: 30 m
- / Höhe: max. 2,50 m

Ansicht der Stützwand

(in Richtung Straße)

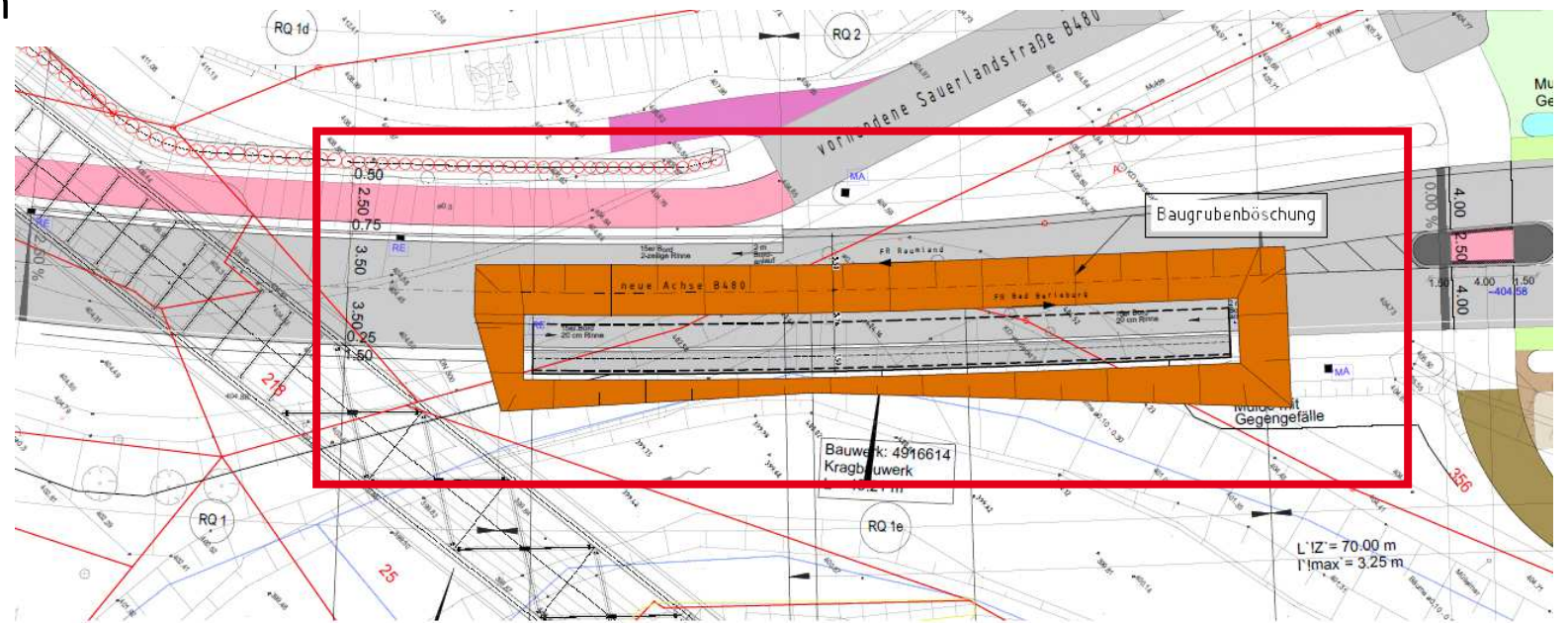


Station (BW-Achse)	0,000	3,319	7,729	15,359	23,310	26,803
OK Wand (Gesims)	401,415	403,074	403,165	403,202	403,254	402,673

Stand: 01.06.21

- / Kurve im Bereich der Bahnüberführung wird entschärft
- / B480 verschiebt sich dadurch in Richtung Odeborn
- / Stützwand notwendig, um Höhenunterschied auszugleichen

Lageplan

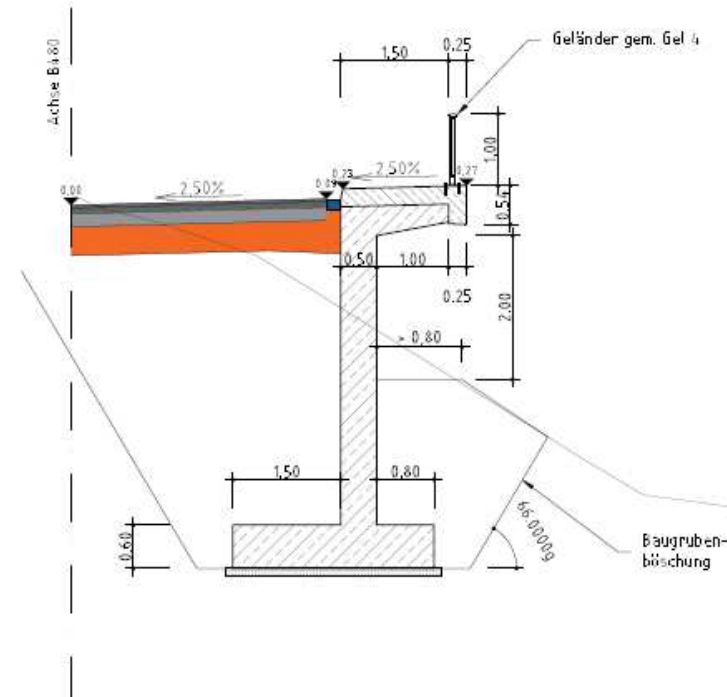


Stand: 01.06.21

Stützwand „Odeborn“

- / BW-Nr 4916 614
- / Stahlbeton
- / Winkelstützwand mit Kragarm und Gehweg
- / Länge: ca. 45,0 m
- / Höhe: ca. 4,0 m

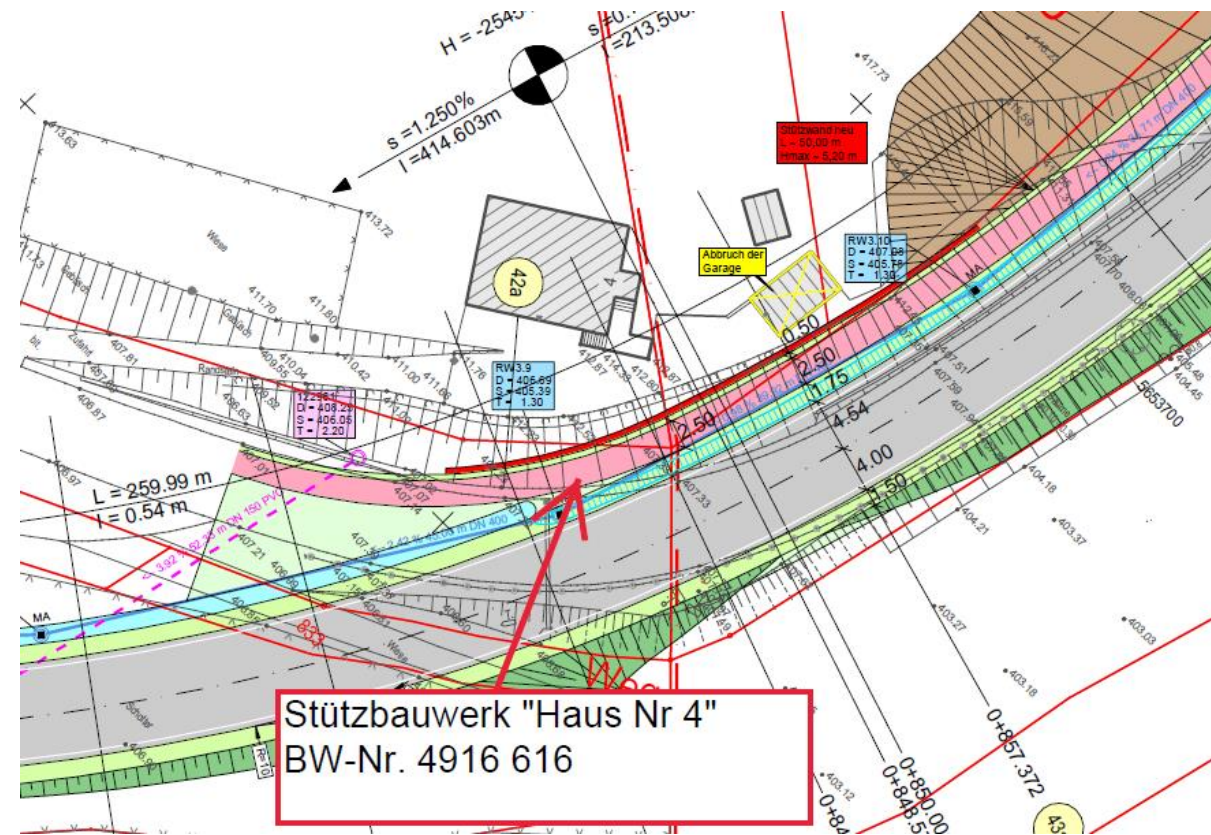
Querschnitt Stützwand



Stand: 01.06.21

- / Neuer Geh- und Radweg an der B480
- / Straßenquerschnitt verbreitert sich
- / Stützwand erforderlich, um Höhenunterschied auszugleichen

Lageplan

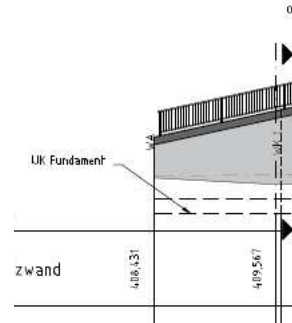


Stand: 01.06.21

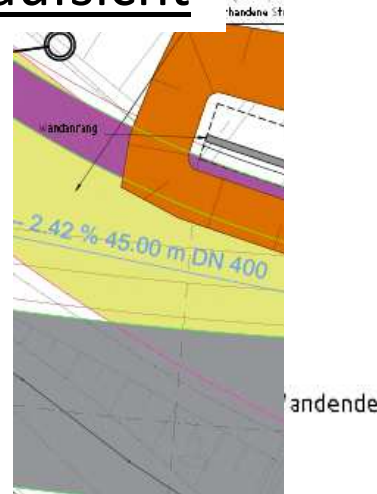
Stützwand „Haus Nr. 4“

- / BW-Nr 4916 616
- / Stahlbeton
- / Winkelstützwand
- / Länge: 49,9 m
- / Höhe: max. 5,80 m

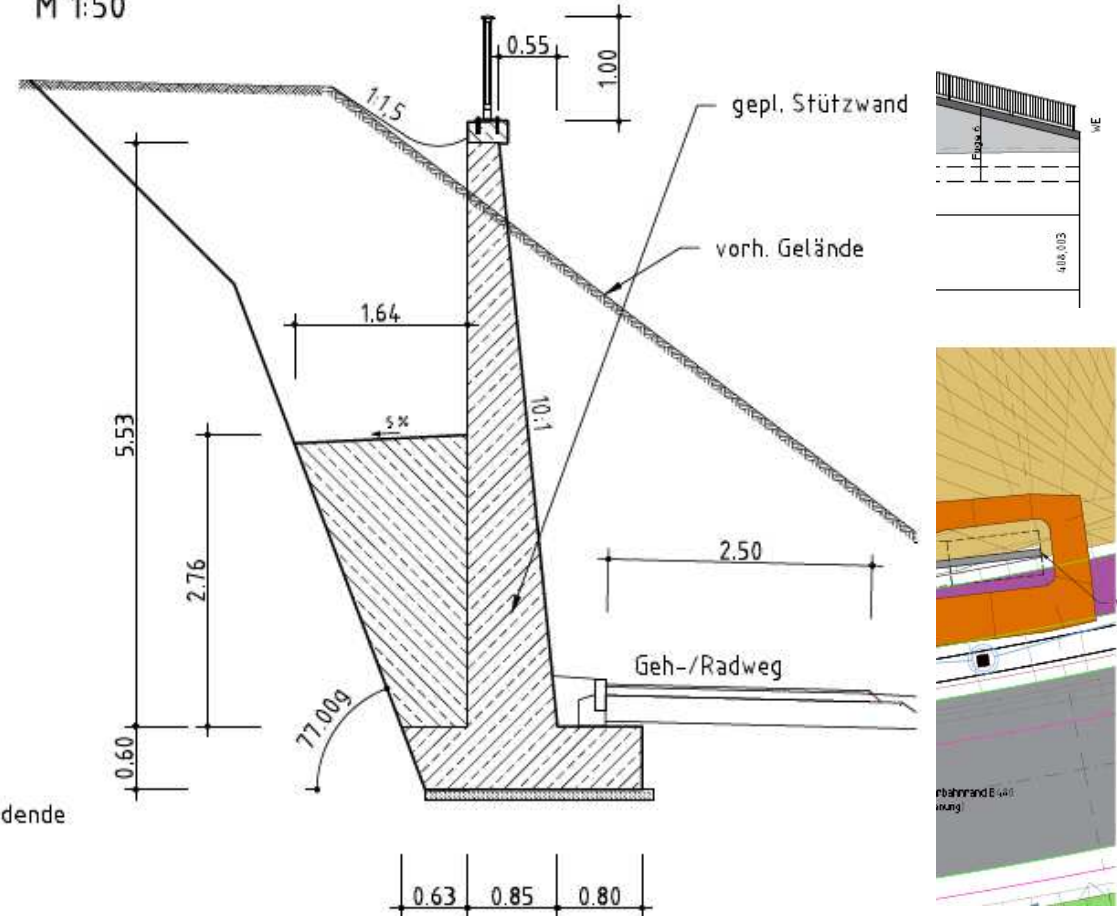
Ansicht von der



Draufsicht

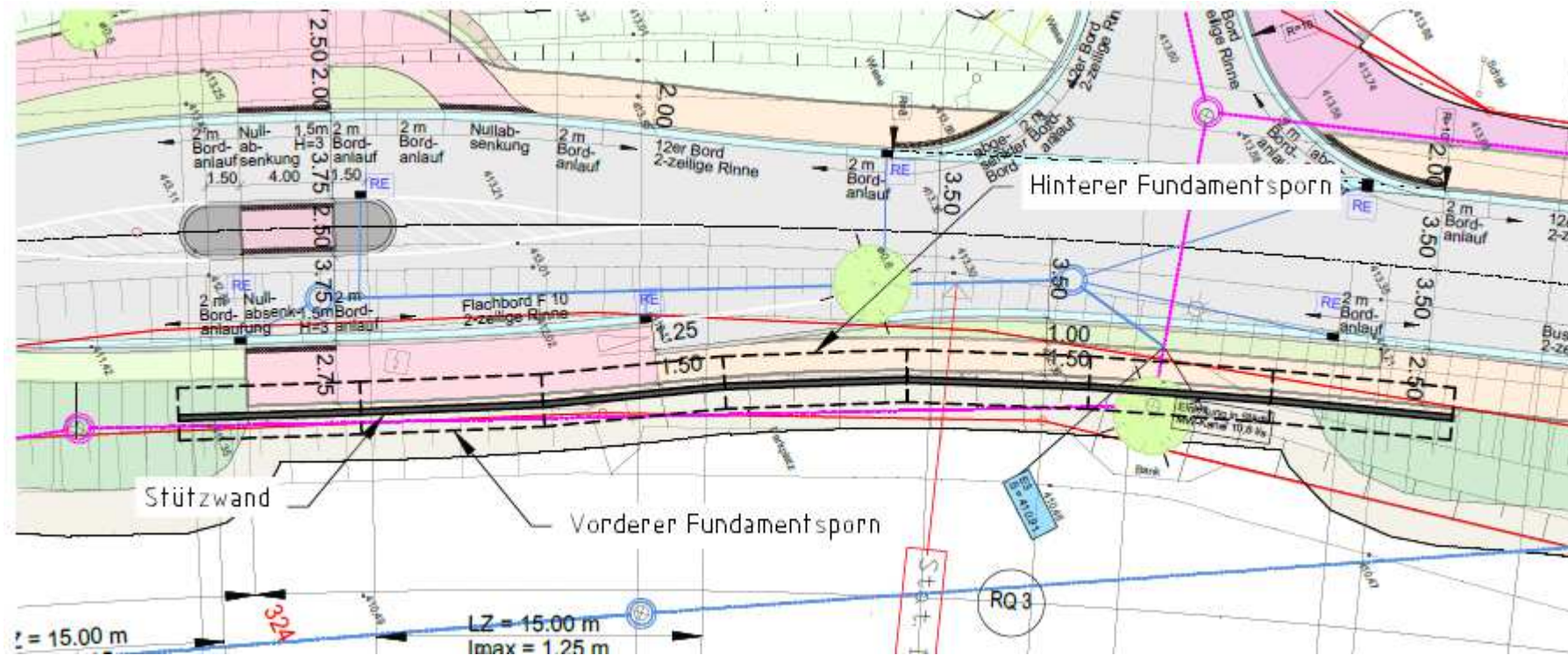


Schnitt B-B Profil B M 1:50



Stand: 01.06.21

Lageplan

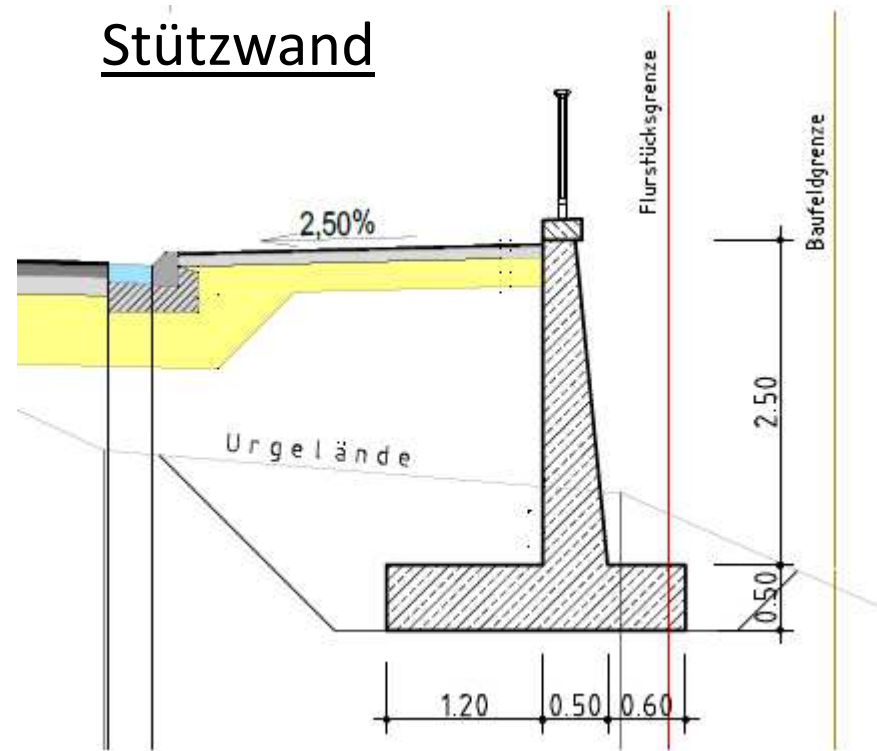


Stand: 01.06.21

Stützwand „Autohaus Kroh“:

- / BW-Nr 4916 618
- / Stahlbeton
- / Winkelstützwand
- / Länge: 59,60 m
- / Höhe: max. 2,50 m

Querschnitt Stützwand



Stand: 01.06.21

Vielen Dank für Ihre
Aufmerksamkeit!

Stand: 01.06.21