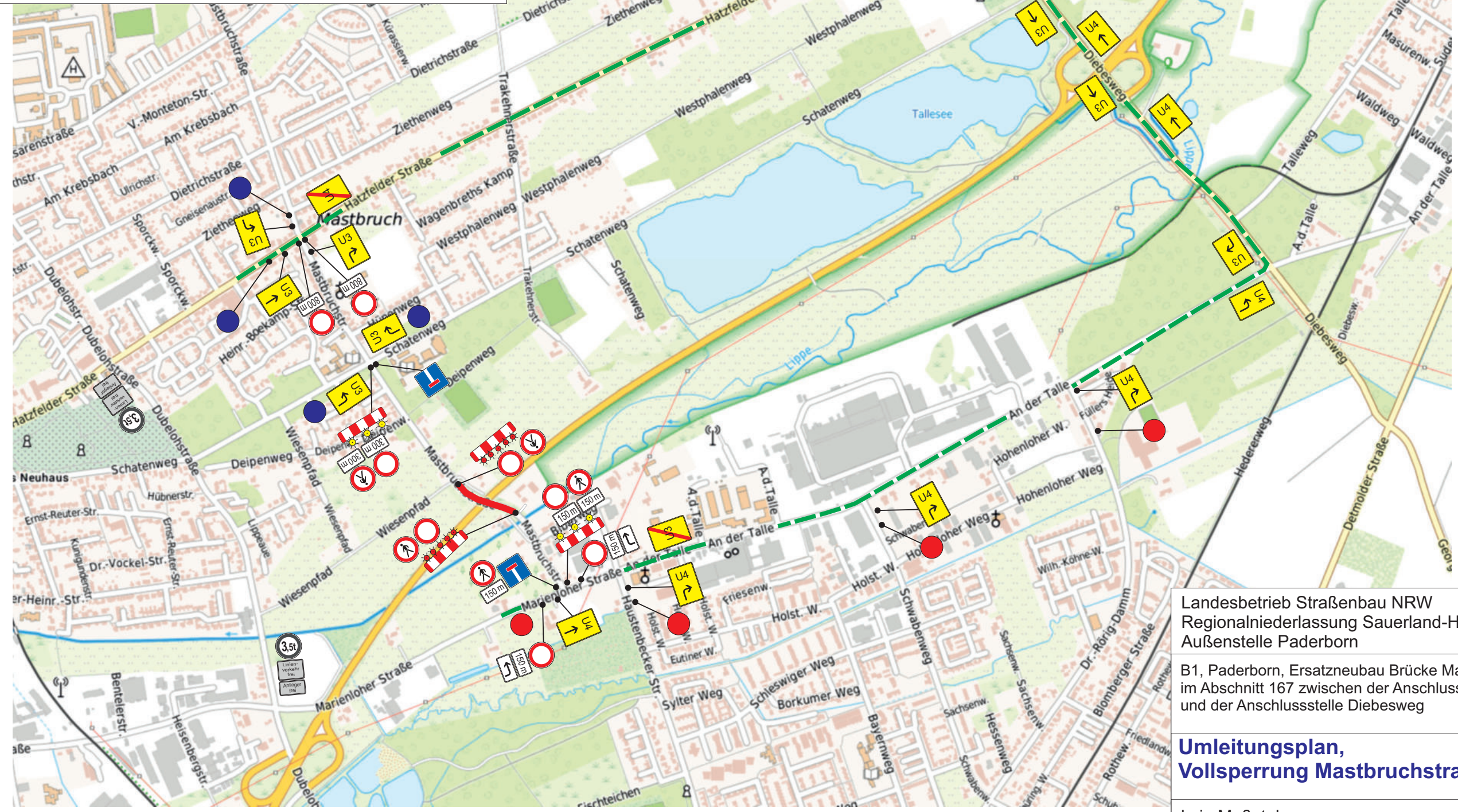


Allgemein: gilt für alle Bauphasen
 - Verkehrsführungen gemäß RSA und ZTV-SA
 - Anforderungen an die gelben Markierungen gemäß Baubeschreibung.
 - Baustellenbeschilderung gemäß RSA.
 - Die vorh. Beschilderung ist dem jeweiligen Bauzustand anzupassen.
sämtliche Verkehrszeichen: Schildgröße 2, randverstärkt und retroreflektierend mit Folien min. der Bauart RA 2
Die Standsicherheitsklassen gemäß ZTV-SA97 und TL-Aufstellvorrichtungen sind zu berücksichtigen. Die Tabelle A1 im Anhang 3 der ZTV-SA97 ist zur Ermittlung der Standsicherheitsklassen maßgebend!

* ab dem XX.YY.23	* ab dem XX.YY.23
Mastbruchstraße gesperrt	Mastbruchstraße gesperrt
Paderborn	Mastbruch Sennelager
U3 folgen	U4 folgen

Schriftgröße mind. 126 mm, Aufstellung mind. 5 Werktage vor Sperrung
 * Zusatzzeichen Datumsangabe ab Aktivierung der Vollsperrung wieder entfernen



Landesbetrieb Straßenbau NRW
 Regionalniederlassung Sauerland-Hochstift
 Außenstelle Paderborn

B1, Paderborn, Ersatzneubau Brücke Mastbruchstraße im Abschnitt 167 zwischen der Anschlussstelle Dubelohstraße und der Anschlussstelle Diebesweg

Umleitungsplan, Vollsperrung Mastbruchstraße

kein Maßstab
 Stand: 08.02.2023