

Anliegerworkshop zur Planung der B64 Ortsumfahrung Beelen



Agenda

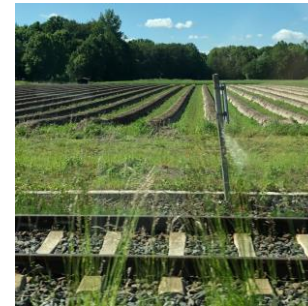
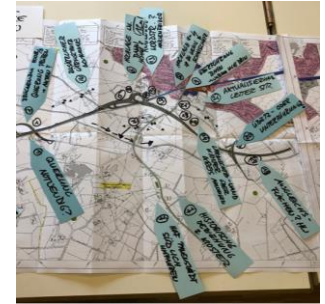
- Begrüßung und Einführung
- Das Projekt 4zu1
- Planung der B64 Ortsumfahrung Beelen
- Dialog: Zentrale Themen und Fragen
- Arbeit an den Planungstischen West, Mitte, Ost
- Zusammenfassung und Schlussworte

Agenda

- Begrüßung und Einführung
- Das Projekt 4zu1
- Planung der B64 Ortsumfahrung Beelen
- Dialog: Zentrale Themen und Fragen
- Arbeit an den Planungstischen West, Mitte, Ost
- Zusammenfassung und Schlussworte

Begrüßung und Einführung

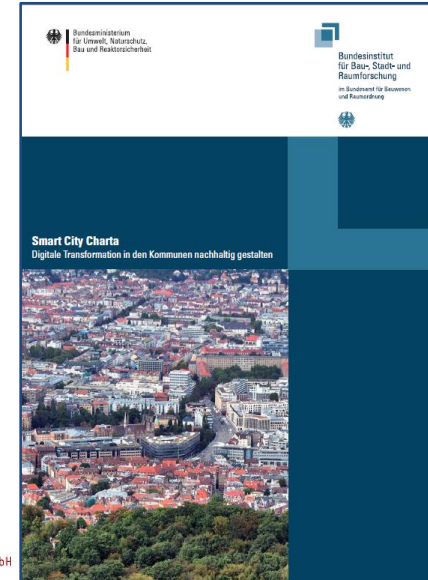
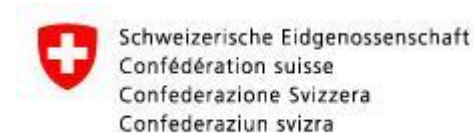
Dr. Antje Grobe
DIALOG BASIS



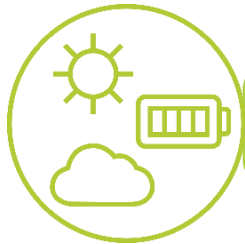
DIALOG BASIS: ARBEITSPROFIL



- **Unabhängig**
 - Auftraggeber: EU, Ministerien, Behörden, Städte, Unternehmen, Verbände, NGOs, UNFCCC, WHO, OECD, GIZ
- **Wissenschaftsnah**
 - Universitäten Stuttgart, St. Gallen, Erfurt, Hochschule für Sozialwesen Berlin
- **Hohe methodische Fachkompetenz**
 - Bürgerbeteiligung
 - Stakeholder-Dialoge
- **Hohe inhaltliche Kompetenz**
 - Klima & Energie
 - Infrastruktur & Stadtentwicklung
 - Technologie & Transformation



DIALOG BASIS: ARBEITSPROFIL



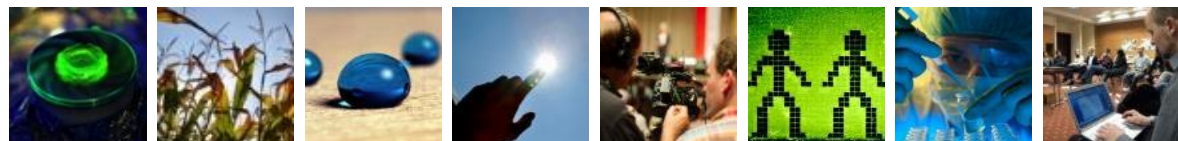
KLIMA & ENERGIE



INFRASTRUKTUR & STADTENTWICKLUNG

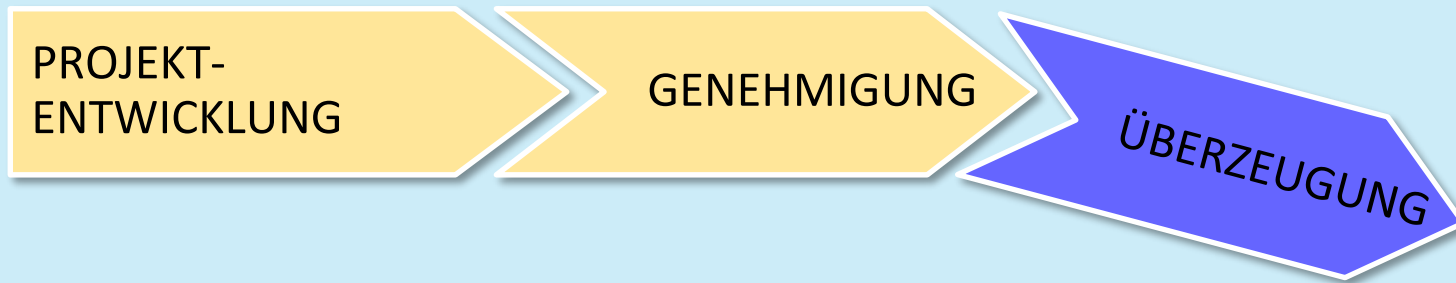


TECHNOLOGIE & TRANSFORMATION

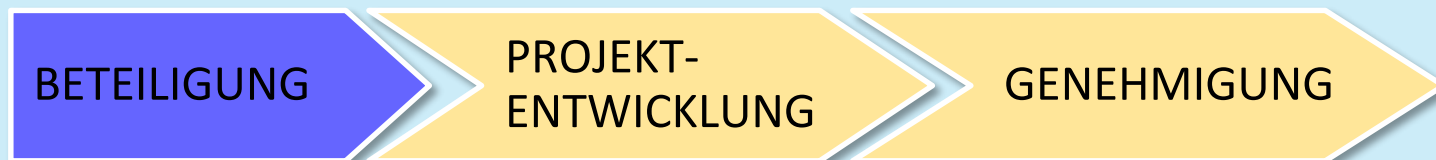


Beteiligung am Anfang statt Überzeugung am Ende

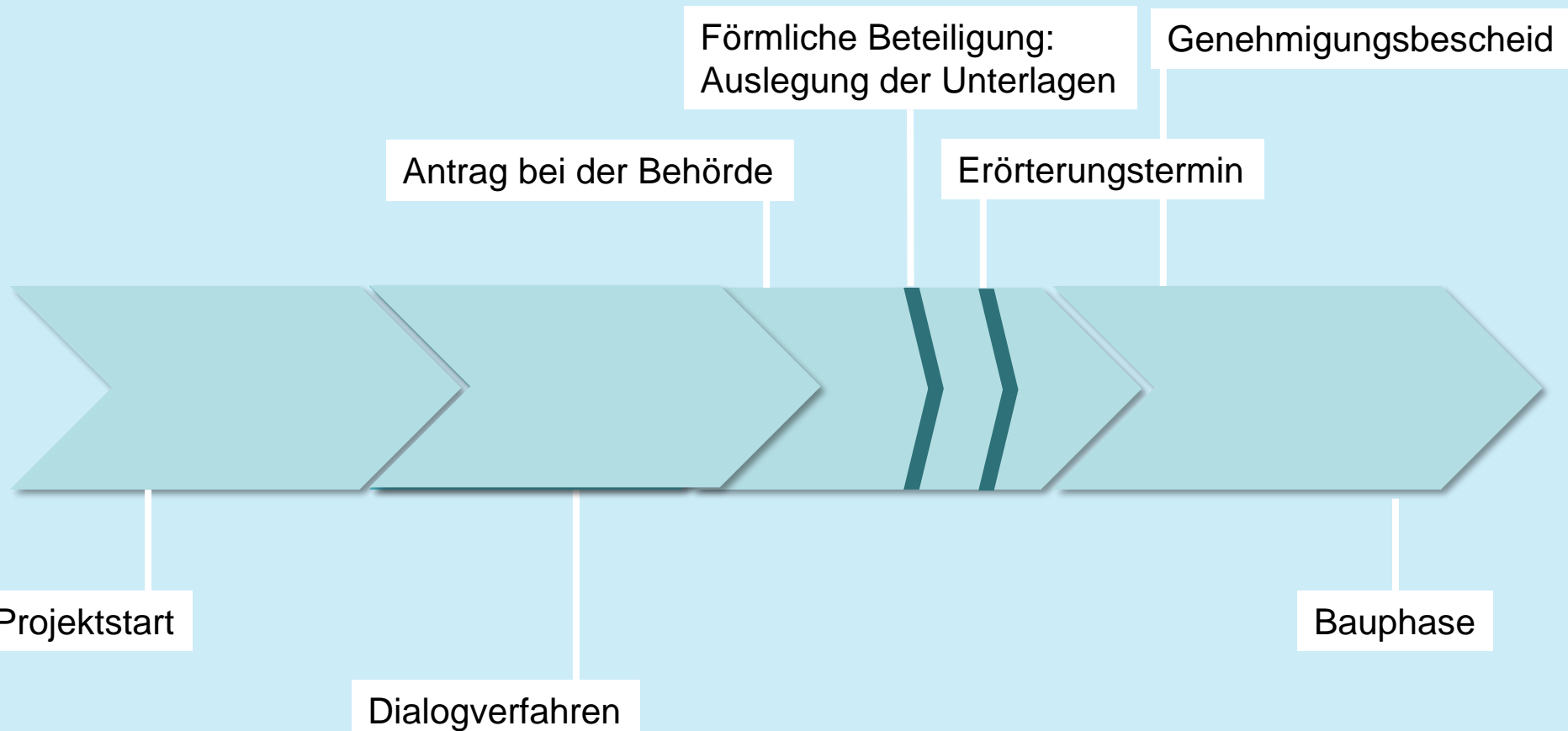
Bisher: Öffentlichkeit vom Ergebnis überzeugen



Künftig: Beteiligung verbessert Ergebnisse, die überzeugen



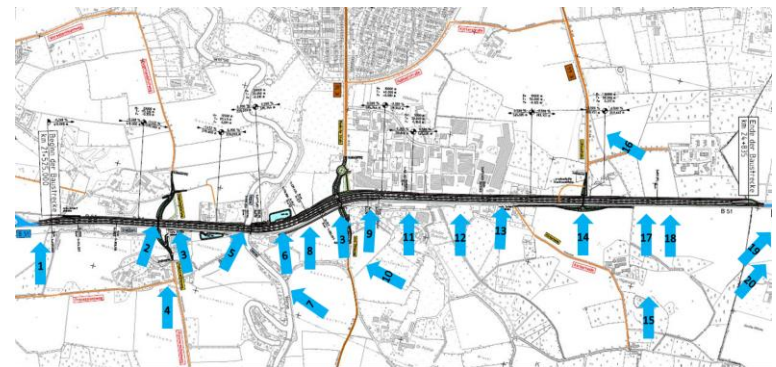
Der Ansatz der VDI 7000: Dialog in den zeitlichen Ablauf des Projektes integrieren



VORGESPRÄCHE



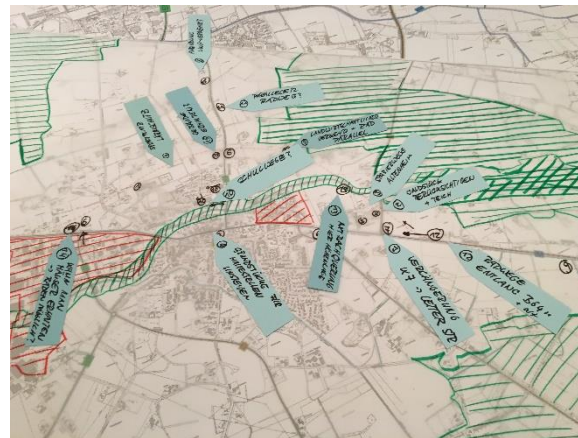
- Über 100 Vorgespräche mit
 - Bürgermeisterinnen und Bürgermeistern
 - Kommunal- und Kreisverwaltung
 - Ratsfraktionen
 - Landwirtschaft
 - Vereinen und Verbänden
 - ...
- 9. Mai: Handorf/Telgte
- 10. Mai: Warendorf
- **23. Mai: Beelen**
- 24. Mai: Herzebrock-Clarholz
- 29. Mai: Regionale Akteure
- Ergänzend: Telefonische Vorgespräche



BÜRGERVERANSTALTUNGEN



- 03.07. zum Ausbau der B51 in Münster/Handorf
- 05.07. zum Neubau der B64-Ortsumgehung in Warendorf
- 10.07. zum Ausbau der B51 in Telgte
- 11.09. **1. Sitzung d. Begleitkreis Beelen**
- 12.09 zum Neubau der B64-Ortsumgehung Herzebrock-Clarholz



1. SITZUNG BEGLEITKREIS: WER SOLL WANN UND WIE INFORMIERT UND EINGEBUNDEN WERDEN?



Gutachten



Avifauna Verkehr



LBP

Landwirtschaft



Ersatzwegenetz



LBP: Ausgleichsflächen

Klein-
gruppen



Korridor-Workshop



Begleitkreis



Ratsinformation

Öffent-
lichkeit



Bürgerforum

2019

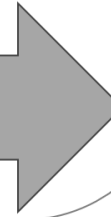
4. Quartal

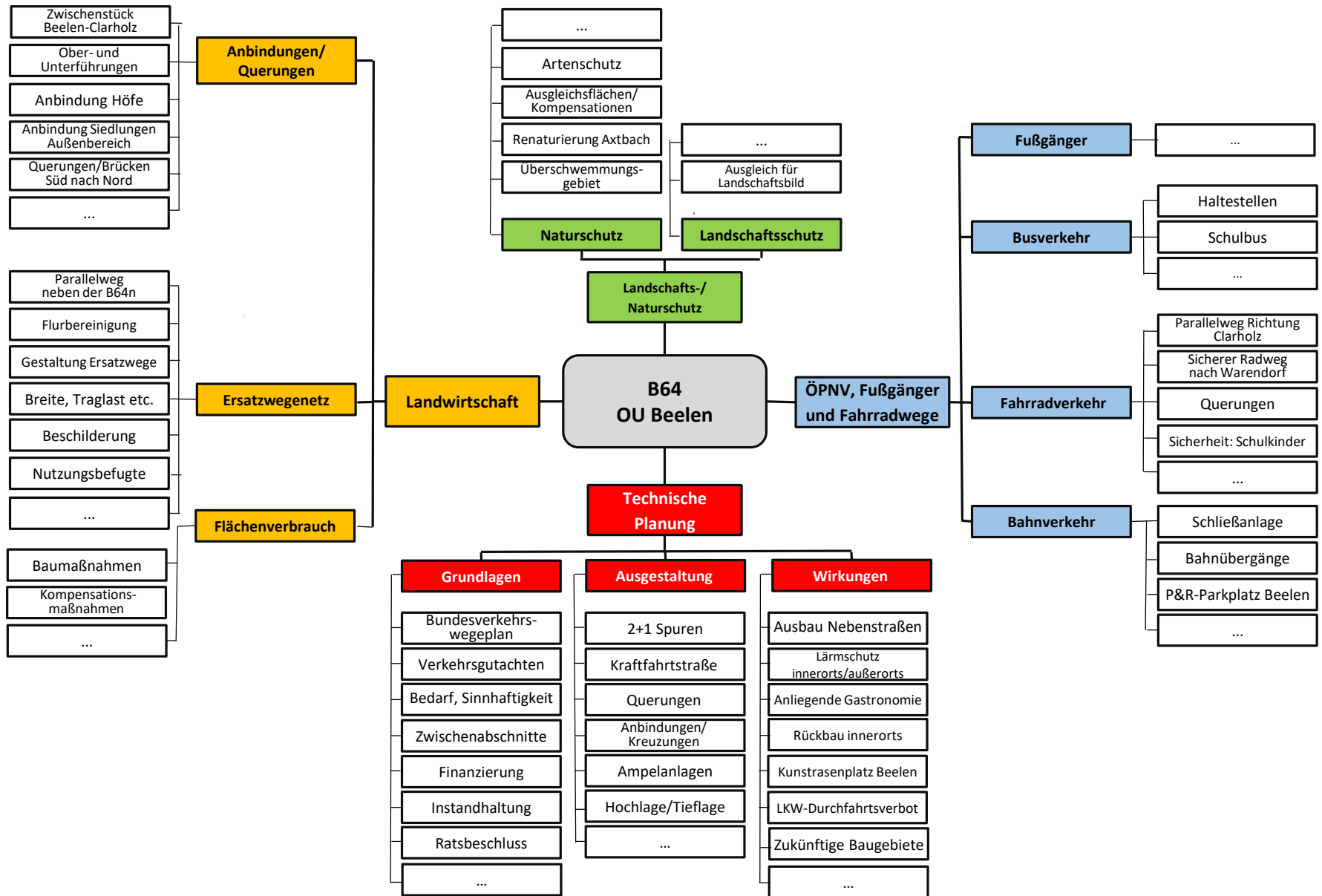
2020

1. Quartal

2. Quartal

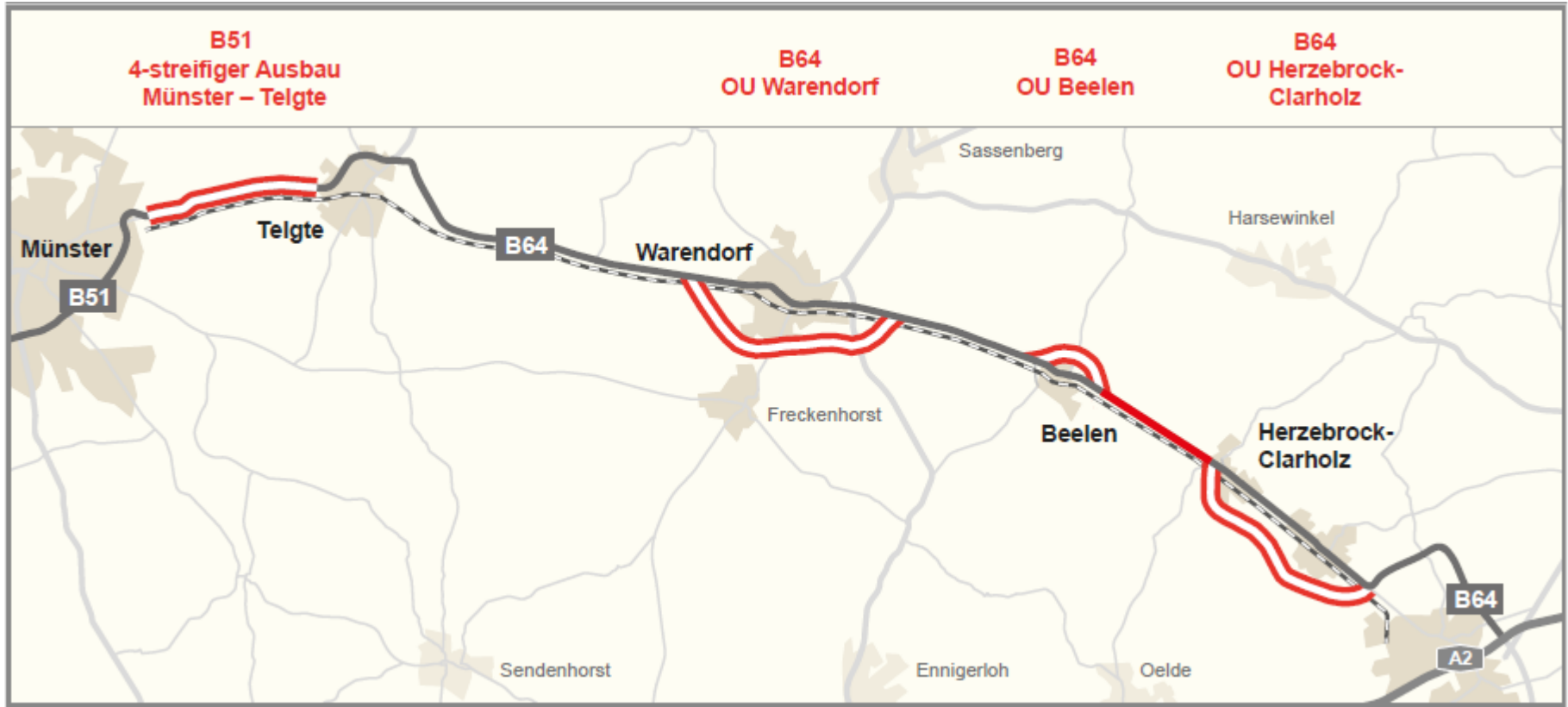
3. Quartal





Agenda

- Begrüßung und Einführung
- **Das Projekt 4zu1**
- Planung der B64 Ortsumfahrung Beelen
- Dialog: Zentrale Themen und Fragen
- Arbeit an den Planungstischen West, Mitte, Ost
- Zusammenfassung und Schlussworte



Der Ausbau der B 51, Münster-Telgte und der Neubau der Ortsumgehungen Warendorf, Beelen und Herzebrock-Clarholz im Zuge der B 64 das ist das Straßen.NRW-Projekt „4zu1“ von Münster bis Rheda-Wiedenbrück

Warum braucht die Region diesen leistungsfähigen Streckenzug?



Viele Pendler in der Region



Zahlreiche mittelständische Unternehmen mit schlechter Erreichbarkeit



Viel Durchgangsverkehr in den Städten und Ortschaften



Lärm- und Feinstaubemissionen durch Staus und zähfließenden Verkehr



Erreichbarkeit der Region verbessern

- Kürzere Reisezeiten für Pendler und Warentransporte
- Attraktiver Standort Wohnen und Arbeiten



Engpässe beseitigen

- Entlastung der Anwohner in Ortskernen
- Weniger Staus und zähflüssiger Verkehr
- Städtebauliche Entwicklung ermöglichen



Verkehrssicherheit

- Bahnübergangsbeseitigung
- Kreuzungsfreiheit
- Entlastung der Ortsdurchfahrten

Auf welcher rechtlichen Grundlage wird geplant ?

- Von Bundestag und Bundesrat in 2017 beschlossenes Gesetz
- Im Bundesfernstraßenausbaugesetz ist festgelegt das dieser Streckenzug im vordringlichen Bedarf ist
→ Planungsauftrag
- Festlegung des Bedarfs basiert auf aktuellen Zahlen Bundesverkehrsprognose 2030

Klimawandel und Verkehrswende brauchen Infrastruktur!

ANTRIEBSTECHNOLOGIE

E-Mobility

Brennstoffzelle

Mitfahr-Apps

Nutzen statt Besitzen

Güterverkehr

Methanol

Ländlichen Raum anbinden

CO₂-freie Mobilität

Separate Klimaspur

Shuttles

Betriebliche

Mobilitätskonzepte

ÖPNV

SCHIENE

Güterverkehr

Veloroute

RADVERKEHR

Schnelle Route

Fußverkehr

Agenda

- Begrüßung und Einführung
- Das Projekt 4zu1
- **Planung der B64 Ortsumfahrung Beelen**
- Dialog: Zentrale Themen und Fragen
- Arbeit an den Planungstischen West, Mitte, Ost
- Zusammenfassung und Schlussworte

Chronologie

- 1992 Aufnahme der B64 in den Bundesverkehrswegeplan(BVWP) im vordringlichen Bedarf
- 1992 - 1998 Umweltverträglichkeitsstudie
- 2004 Linienbestimmung der ortsnahe Nordumgehung
- 2004 Fortschreibung des Bundesverkehrswegeplan (weiterer Bedarf mit Planungsrecht)
- 2005 Beginn der Entwurfsbearbeitung
- 2006 – 2015 Planung ruhte wegen der nachrangigen Einstufung im BVWP
- 2017 Bundesverkehrswegeplan 2030: Einstufung der B64 Ortsumfahrung Beelen als Teil des Projekts 4zu1 in den vordringlichen Bedarf
- 2018 Beginn der faunistischen Erhebungen/Aktualisierung des Verkehrsgutachtens

Korridor Nordumgehung Beelen

Streckenführung soll die verträglichste Lösung für Alle bedeuten

Umweltverträglichkeitsstudie

Verkehrliche Wirkung

Wirtschaftlichkeit

Umweltverträglichkeitsstudie

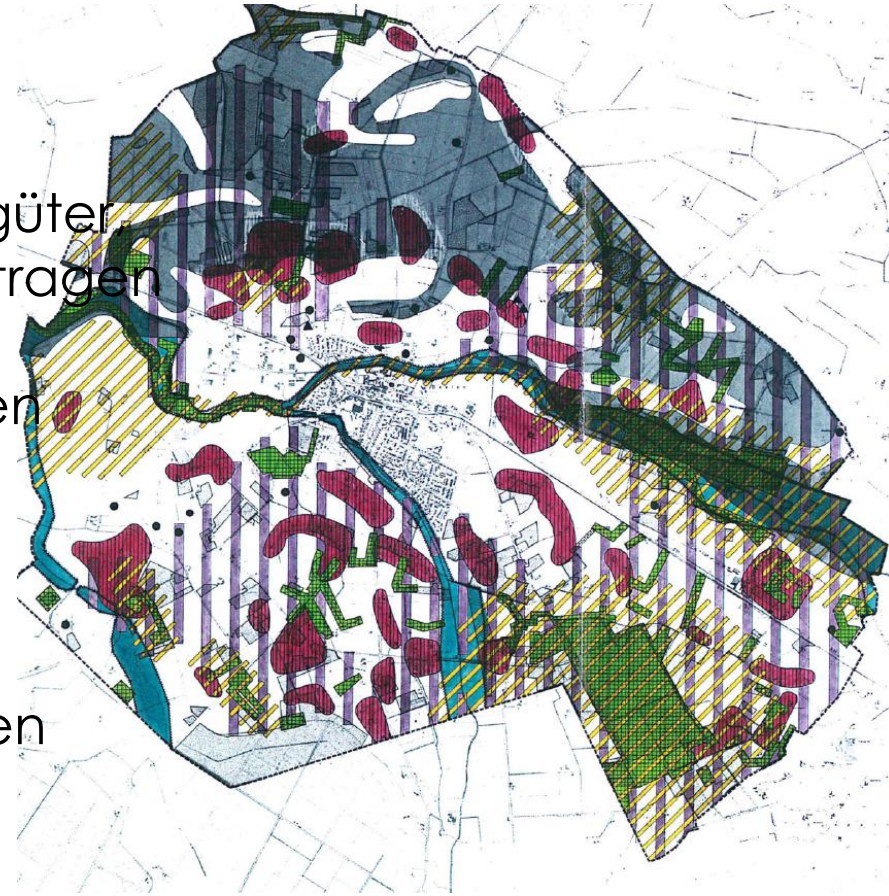
Die Gegend wird unter die Lupe genommen

Häuser, Bäche, Wälder, Tierwelt, Kulturgüter, Schutzgüter wurden in einen Plan übertragen

Grundlage für mögliche Linienführungen

Vergleich der Linien wie weit diese die Schutzgüter beeinträchtigen

Ziel ist es die verträglichste Linie zu finden



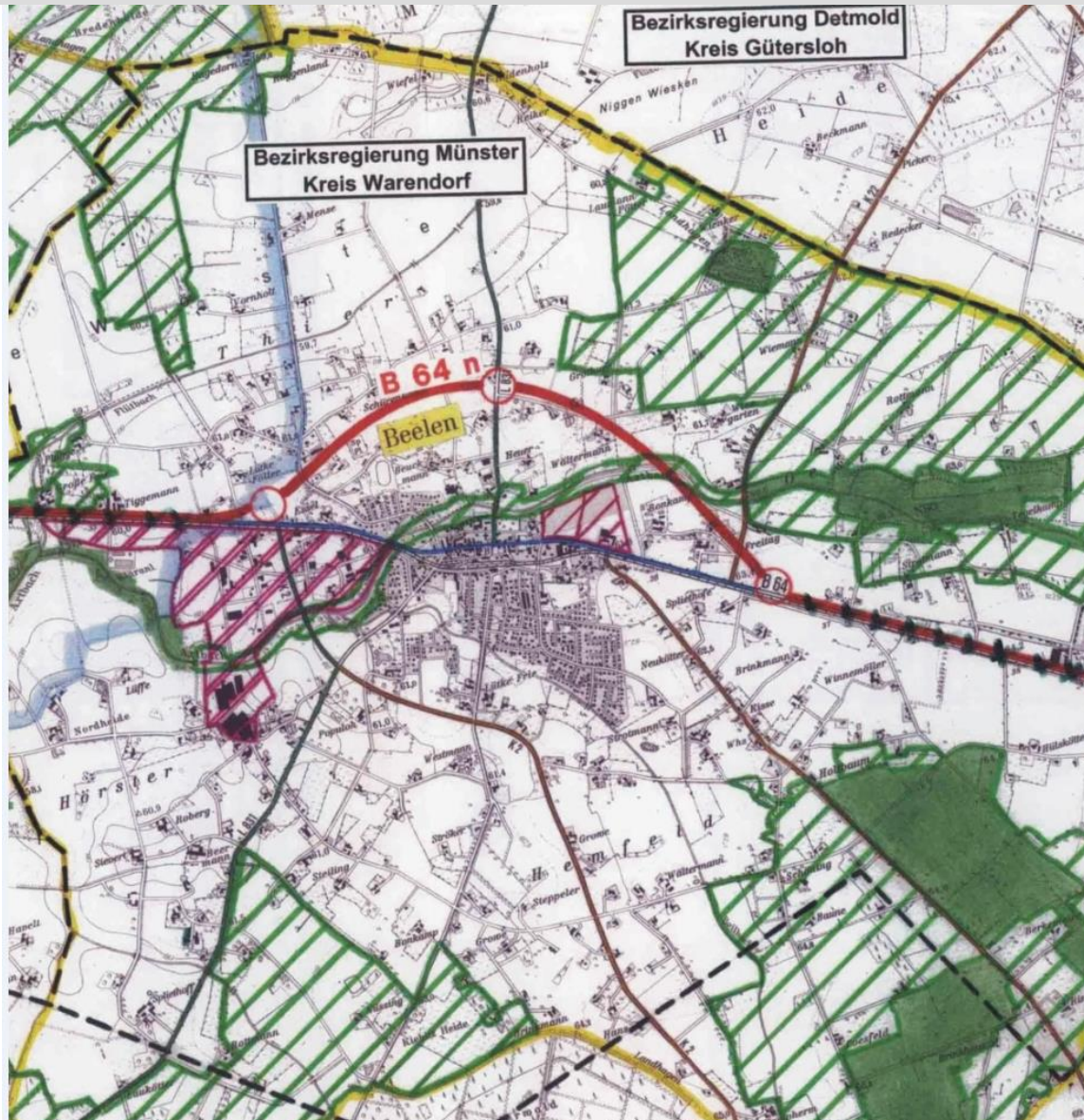
Verkehrliche Wirkung

- Entlastungswirkung
- Die Straße soll so liegen, dass einerseits den Ort deutlich entlastet und auf der anderen Seite eine gute überregionale Verbindung bietet

Wirtschaftlichkeit

- Es ist so zu planen, dass die Maßnahme nicht zu teuer wird, aber wichtige Aspekte wie beispielsweise technische oder umweltspezifische Anforderungen berücksichtigt werden

Ost-Münsterland-Verbindung



 Straßen.NRW. <small>Landesbetrieb Straßenbau Nordrhein-Westfalen Wirtschaftsakademie Münster</small>		Unterlage	
Straße	Abschnitt/STATION	Abschnitt/STATION	Blatt-Nr.
B 64 n			
Nächster Ort : Warendorf bis Herzbrack		Reg.-Nr.	
von Bau-km 0+000.00	bis Bau-km 28+928.00	Datum	Zeichen
Auszug aus dem Bestimmungsplan hier: OU Beelen		bearbeitet	2/2003
		gezeichnet	2/2003
		geprüft	
		Lageplan Maßstab ohne	
Linie bestimmt nach § 10 Abs.1 FStrG			
Bonn, den <u>12. AUG. 2003</u>			
<small>Bundeministerium für Verkehr Bau- und Verkehrswesen</small>			
 Im Auftrag			

Aufstellung des Vorentwurfes

Die B64 ist eine Bundesfernstraße mit einer wichtigen Verbindungsfunktion

- Knotenpunkte
- Querschnitt
- Mindestanforderungen an Radien, Längs- und Querneigungen

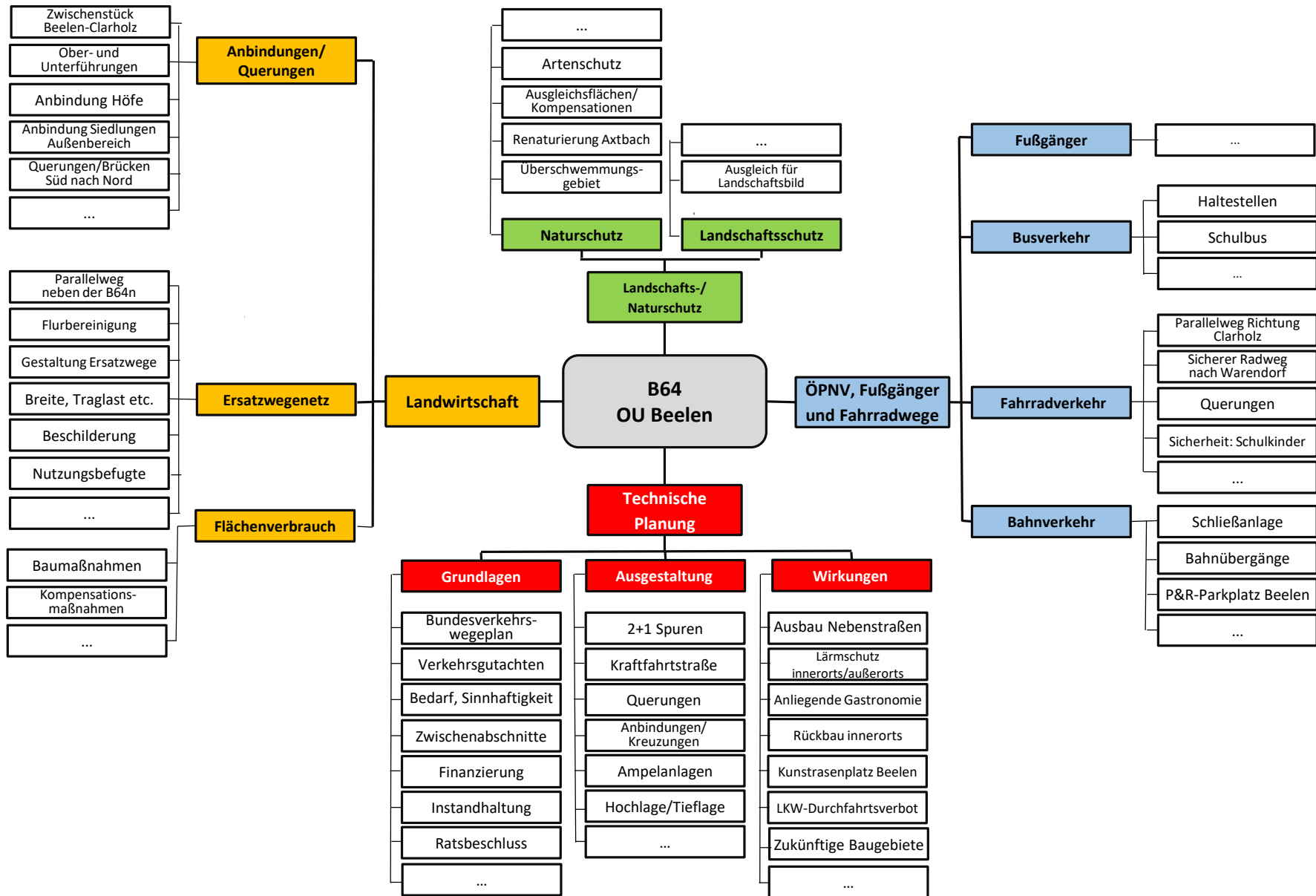
sind dadurch bereits festgelegt

Handlungsspielräume:

- Achse in Lage und Höhe variabel im Rahmen der Linienbestimmten Trasse
- Konkrete Ausbildung der Knotenpunkte
- Notwendige Überführungen/ Wegebeziehungen, Ersatzwege festlegen
- ÖPNV und Radverkehr berücksichtigen
- Entwässerung
- Ausgleich-/Ersatzmaßnahmen (Ausgestaltung + Lage)

Agenda

- Begrüßung und Einführung
- Das Projekt 4zu1
- Planung der B64 Ortsumfahrung Beelen
- **Dialog: Zentrale Themen und Fragen**
- Arbeit an den Planungstischen West, Mitte, Ost
- Zusammenfassung und Schlussworte



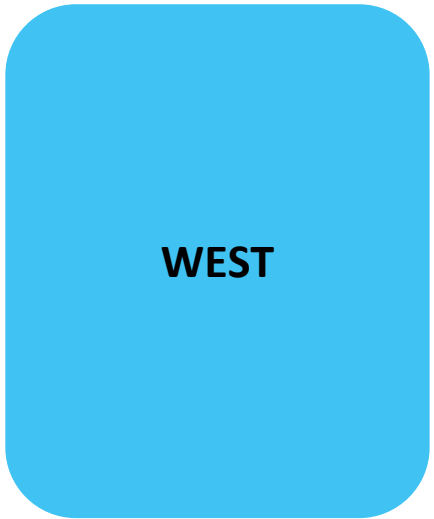
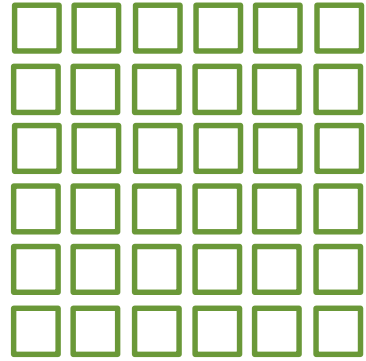
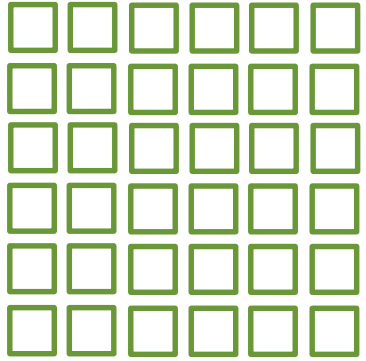
Agenda

- Begrüßung und Einführung
- Das Projekt 4zu1
- Planung der B64 Ortsumfahrung Beelen
- Dialog: Zentrale Themen und Fragen
- Arbeit an den Planungstischen West, Mitte, Ost
- Zusammenfassung und Schlussworte

THEMENTISCHE



Leinwand



Agenda

- Begrüßung und Einführung
- Das Projekt 4zu1
- Planung der B64 Ortsumfahrung Beelen
- Dialog: Zentrale Themen und Fragen
- Arbeit an den Planungstischen West, Mitte, Ost
- Zusammenfassung und Schlussworte